

INFECTIOUS DISEASES WEEKLY REPORT

# TOKYO IDWR

東京都感染症情報センター

## 東京都感染症週報

2023年第43週  
(10月23日～10月29日)

\* 2023年11月1日現在の情報により作成しています。  
最新のデータは「Web版感染症発生動向」をご覧ください。  
<https://survey.tmiph.metro.tokyo.lg.jp/>

令和5年(2023年)11月2日発行

編集・発行

東京都健康安全研究センター  
健康危機管理情報課

電話：03-3363-3213(直通)  
FAX：03-5332-7365  
e-mail：tmiph@section.metro.tokyo.jp

## 全数把握対象疾患 報告数（一類～四類） 2023年43週

分類	対象疾患	東京都(保健所受理週)					全国(診断週)	
		40週	41週	42週	43週	年累計	43週	年累計
一類	エボラ出血熱							
	クリミア・コンゴ出血熱							
	痘そう							
	南米出血熱							
	ペスト							
	マールブルグ病							
	ラッサ熱							
二類	急性灰白髄炎							
	結核	56	34	45	38	1,655	234	11,816
	ジフテリア							
	重症急性呼吸器症候群 <sup>*1</sup>							
	中東呼吸器症候群 <sup>*2</sup>							
	鳥インフルエンザ(H5N1)							
	鳥インフルエンザ(H7N9)							
三類	コレラ					2		2
	細菌性赤痢				1	8	3	35
	腸管出血性大腸菌感染症	16	17	15	10	380	101	3,230
	腸チフス	1	1			8		34
	パラチフス					3		8
四類	E型肝炎	3		5	1	140	4	457
	ウエストナイル熱							
	A型肝炎	1			1	10	2	45
	エキノコックス症							12
	エムポックス	2	1	1	3	157	5	209
	黄熱							
	オウム病							8
	オムスク出血熱							
	回帰熱							21
	キャサヌル森林病							
	Q熱							
	狂犬病							
	コクシジオイデス症							2
	ジカウイルス感染症							1
	重症熱性血小板減少症候群 <sup>*3</sup>						2	127
	腎症候性出血熱							
	西部ウマ脳炎							
	ダニ媒介脳炎							
	炭疽							
	チクングニア熱					1		6
つつが虫病					5	7	127	
デング熱	1		1	2	39	4	130	
東部ウマ脳炎								
鳥インフルエンザ(H5N1及びH7N9を除く)								

\*1 病原体がベータコロナウイルス属SARSコロナウイルスであるものに限る。

\*2 病原体がベータコロナウイルス属MERSコロナウイルスであるものに限る。

\*3 病原体がフレボウイルス属SFTSウイルスであるものに限る。

分類	対象疾患	東京都(保健所受理週)					全国(診断週)	
		40週	41週	42週	43週	年累計	43週	年累計
四 類	ニパウイルス感染症							
	日本紅斑熱					1	23	452
	日本脳炎							4
	ハンタウイルス肺症候群							
	Bウイルス病							
	鼻疽							
	ブルセラ症				1	1	1	2
	ベネズエラウマ脳炎							
	ヘンドラウイルス感染症							
	発しんチフス							
	ボツリヌス症							
	マラリア		2			9	1	25
	野兔病							
	ライム病					1		29
	リッサウイルス感染症							
	リフトバレー熱							
	類鼻疽							
	レジオネラ症	6	1	1	6	142	40	1,915
レプトスピラ症					4	3	41	
ロッキー山紅斑熱								
2023/11/1集計								

(全数把握対象疾患のコメント:一類～五類)

〈二類感染症〉

**結核 38件** 患者 23件(肺結核 16件、その他の結核 5件、肺結核及びその他の結核 2件)、無症状病原体保有者 15件、年齢は20代 10件、30代 2件、50代 7件、60代 6件、70代 6件、80代 4件、90歳以上 3件、推定感染地は国内 26件、ギニア 1件、ザンビア 1件、モンゴル 1件、中国 1件、不明 8件であった。

〈三類感染症〉

**細菌性赤痢 1件** 患者、菌種はsonnei (D群)、年齢は80代、推定感染地は国内、推定感染経路は不明であった。  
**腸管出血性大腸菌感染症 10件** 患者 4件(うちHUS 1件)、無症状病原体保有者 6件、血清型・毒素型はO111 VT1 1件、O157 VT1・VT2 3件、O157 VT2 1件、血清型不明VT1・VT2 1件、血清型不明VT1 2件、血清型不明VT2 1件、血清でのO抗原凝集抗体の検出 1件、年齢は10代 1件、20代 3件、30代 2件、40代 1件、50代 2件、70代 1件、推定感染地は国内 7件、ミャンマー 1件、不明 2件、推定感染経路は経口感染 4件、接触感染 4件、不明 2件であった。

〈四類感染症〉

**E型肝炎 1件** 患者、年齢は60代、推定感染地は国内、推定感染経路は経口感染であった。  
**A型肝炎 1件** 患者、年齢は80代、推定感染地は国内、推定感染経路は不明、A型肝炎ワクチン接種歴は不明であった。  
**エムポックス 3件** 性別は男性 3件、年齢は30代 2件、50代 1件、推定感染地は国内 3件であった。  
**デング熱 2件** 病型はデング熱 2件、血清型は不明 2件、年齢30代 2件、推定感染地はインド 1件、ベトナム 1件であった。  
**ブルセラ症 1件** 患者、年齢は30代、推定感染地は中国、推定感染経路は動物・蚊・昆虫からの感染であった。  
**レジオネラ症 6件** 病型は肺炎型 6件、年齢は50代 1件、60代 2件、70代 2件、80代 1件、推定感染地は国内 5件、不明 1件、推定感染経路は水系感染 1件、不明 5件であった。

〈五類感染症〉

**ウイルス性肝炎 1件** 病型はC型、年齢は40代、推定感染地は国内、推定感染経路は同性間性的接触、B型肝炎ワクチン接種歴は不明であった。

## 全数把握対象疾患 報告数（五類） 2023年43週

分類	対象疾患	東京都(保健所受理週)					全国(診断週)	
		40週	41週	42週	43週	年累計	43週	年累計
五 類 (全 数 届 出 )	アメーバ赤痢	5		1		78	4	408
	ウイルス性肝炎 (A型・E型を除く)				1	39	5	203
	カルバペネム耐性腸内細菌目細菌感染症	6	2	4	5	179	45	1,698
	急性弛緩性麻痺(急性灰白髄炎を除く) *1					6	1	50
	急性脳炎 *2	1	3	1	2	34	10	481
	クリプトスポリジウム症					1		10
	クロイツフェルト・ヤコブ病					16		128
	劇症型溶血性レンサ球菌感染症	5	2	3	5	103	19	699
	後天性免疫不全症候群	5	3	9	9	253	9	771
	ジアルジア症		1			10		35
	侵襲性インフルエンザ菌感染症		3			41	10	461
	侵襲性髄膜炎菌感染症					2	1	14
	侵襲性肺炎球菌感染症	2	2	3	6	160	37	1,440
	水痘(入院例に限る)	2	1	1		52	5	309
	先天性風しん症候群							
	梅毒	86	81	73	65	3,085	188	12,434
	播種性クリプトコックス症					14	2	141
	破傷風			1		6	1	89
	バンコマイシン耐性黄色ブドウ球菌感染症							
	バンコマイシン耐性腸球菌感染症					9	1	100
百日咳	1	2	2	3	102	15	806	
風しん					4		11	
麻しん					7*3		25	
薬剤耐性アシネトバクター感染症	1		1		3		13	
2023/11/1集計								

\*1 2018年5月1日より追加指定された。

\*2 ウエストナイル脳炎、西部ウマ脳炎、ダニ媒介脳炎、東部ウマ脳炎、日本脳炎、ベネズエラウマ脳炎及びリフトバレー熱を除く。

\*3 遺伝子検査陰性1例を含む。

**カルバペネム耐性腸内細菌目細菌感染症 5件** 病原菌は*Klebsiella aerogenes* 1件、*Enterobacter cloacae* complex 3件、*Cedecea davisae* 1件、年齢は5歳未満 1件、60代 1件、70代 2件、90歳以上 1件、推定感染地は国内 3件、不明 2件、推定感染経路は以前からの保菌 3件、以前からの保菌又は医療器具関連感染 1件、その他 1件、90日以内の海外渡航歴は渡航なし 5件であった。

**急性脳炎 2件** 病原体はインフルエンザウイルスA 2件、年齢は10代 1件、60代 1件、推定感染地は国内 2件、推定感染経路は飛沫・飛沫核感染 2件であった。

**劇症型溶血性レンサ球菌感染症 5件** 血清群はA群 3件、B群 1件、G群 1件、年齢は50代 1件、60代 2件、70代 1件、80代 1件、推定感染地は国内 5件、推定感染経路は飛沫・飛沫核感染 1件、創傷感染 2件、その他 1件、不明 1件であった。

**後天性免疫不全症候群 9件** AIDS 2件、無症候キャリア 7件、性別は男性 9件、AIDS患者の年齢は20代 1件、40代 1件、無症候キャリアの年齢は30代 6件、40代 1件、推定感染地は国内 8件、不明 1件、推定感染経路は同性間性的接触 8件、不明 1件であった。

**侵襲性肺炎球菌感染症 6件** 血清型は未実施 6件、年齢は60代 2件、70代 3件、80代 1件、推定感染地は国内 5件、不明 1件、推定感染経路は飛沫・飛沫核感染 1件、不明 5件、肺炎球菌ワクチン接種歴は接種なし 2件、不明 4件であった。

**梅毒 65件** 患者 48件(早期顕症梅毒Ⅰ期 29件、早期顕症梅毒Ⅱ期 19件)、無症候梅毒 17件、性別は男性 39件、女性 26件、年齢は10代 2件、20代 26件、30代 14件、40代 14件、50代 5件、60代 3件、70代 1件、推定感染地は国内 62件、タイ 1件、国外(詳細不明) 1件、不明 1件、推定感染経路は性的接触 62件(同性間 9件、異性間 47件、両性間 1件、性別不明 5件)、不明 3件であった。

**百日咳 3件** 年齢は5歳未満 1件、10代 2件、推定感染地は国内 1件、不明 2件、百日咳含有ワクチン接種歴は4回接種済み 3件であった。

※ 第42週該当分として〔四類〕レジオネラ症 1件、〔五類〕梅毒 4件の追加報告があった。

# 定点把握対象疾患 報告数 2023年43週

上段:報告数 下段:定点当たり

定点種別	対象疾患	2023年				報告医療機関数	定点医療機関数
		40週	41週	42週	43週		
小児科	RSウイルス感染症	20	11	15	4	261	264
		0.08	0.04	0.06	0.02		
	咽頭結膜熱	556	535	630	686		
		2.11	2.05	2.41	2.63		
	A群溶血性レンサ球菌咽頭炎	580	532	916	1,115		
		2.21	2.04	3.51	4.27		
	感染性胃腸炎	822	749	949	962		
		3.13	2.87	3.64	3.69		
	水痘	36	19	36	31		
		0.14	0.07	0.14	0.12		
	手足口病	546	417	317	184		
		2.08	1.60	1.21	0.70		
	伝染性紅斑	12	4	5	14		
	0.05	0.02	0.02	0.05			
突発性発しん	69	71	65	49			
	0.26	0.27	0.25	0.19			
ヘルパンギーナ	126	54	51	25			
	0.48	0.21	0.20	0.10			
流行性耳下腺炎	12	11	12	13			
	0.05	0.04	0.05	0.05			
川崎病 *1	3	4	5	5			
	0.01	0.02	0.02	0.02			
不明発しん症 *1	17	16	19	6			
	0.06	0.06	0.07	0.02			
インフルエンザ/COVID-19	インフルエンザ *2	6,873	6,733	9,058	8,282	416	419
		16.44	16.19	21.77	19.91		
	新型コロナウイルス感染症(COVID-19)	1,514	971	819	764		
		3.62	2.33	1.97	1.84		
眼科	急性出血性結膜炎					39	39
	流行性角結膜炎	46	27	46	44		
		1.18	0.69	1.18	1.13		
基幹	細菌性髄膜炎 *3	1		1	1	25	25
		0.04		0.04	0.04		
	無菌性髄膜炎		2				
			0.08				
	マイコプラズマ肺炎	1	1	3	2		
		0.04	0.04	0.12	0.08		
	クラミジア肺炎(オウム病を除く)						
感染性胃腸炎(ロタウイルス) *4							
インフルエンザ入院	31	31	31	24			
	1.24	1.24	1.24	0.96			
COVID-19入院	97	62	48	48			
	3.88	2.48	1.92	1.92			
2023/11/1集計							

\*1 不明発しん症、川崎病 は東京都が独自に指定する疾患である。

\*2 鳥インフルエンザを除く。

\*3 インフルエンザ菌、髄膜炎菌、肺炎球菌を原因として同定された場合を除く。

\*4 病原体がロタウイルスであるものに限る。

## ( 今週の注目される定点把握対象疾患 )

- ・ インフルエンザの定点当たり報告数は19.91で、前週より減少していますが、注意報レベルが続いています。
- ・ 咽頭結膜熱の保健所別の患者報告数が31保健所中12保健所で警報レベルが継続し、保健所管内人口の合計は、東京都全体の41.38%となり警報レベルが続いています。
- ・ A群溶血性レンサ球菌咽頭炎は増加しています。

## 定点把握対象疾患 報告数【年齢階級別】 2023年43週

	小児科											
	RSウイルス感染症	咽頭結膜熱	A群溶血性レンサ球菌咽頭炎	感染性胃腸炎	水痘	手足口病	伝染性紅斑	突発性発しん	ヘルパンギーナ	流行性耳下腺炎	川崎病	不明発しん症
～5か月	2	6	1	5					2			
6～11か月		16	2	53	1	6	1	9			3	1
1歳	1	80	13	128	2	49	3	26	9	2		3
2歳	1	94	41	87	1	37	1	10	2	1	1	
3歳		85	86	98	3	24	2	2	3	1	1	
4歳		105	149	89	4	24	3		2	2		1
5歳		104	135	90		12		2	3	2		
6歳		81	148	65		15	1			1		
7歳		47	140	60	6	5	1		2	2		
8歳		18	127	56	4	2	1			1		
9歳		19	75	36	3	5			1			
10～14歳		16	136	92	6	3	1			1		1
15～19歳		1	18	14					1			
20～29歳		14	44	89	1	2						
30～39歳												
40～49歳												
50～59歳												
60～69歳												
70～79歳												
80歳以上												
合計	4	686	1,115	962	31	184	14	49	25	13	5	6
先週比	-11	56	199	13	-5	-133	9	-16	-26	1		-13

注:小児科定点把握対象疾患の「20～29歳」は「20歳以上」と読み替える。  
眼科定点把握対象疾患のうち、「70～79歳」は「70歳以上」と読み替える。

	インフルエンザ/COVID-19		眼科			基幹					
	インフルエンザ	新型コロナウイルス感染症(COVID-19)	急性出血性結膜炎	流行性角結膜炎	細菌性髄膜炎	無菌性髄膜炎	マイコプラズマ肺炎	クラミジア肺炎	感染性胃腸炎(ロタウイルス)	インフルエンザ入院	COVID-19入院
～5か月	21	5		1							1
6～11か月	31	7									
1歳	116	9		2						2	
2歳	212	13								1	1
3歳	272	6		1						1	
4歳	381	13					1				
5歳	408	7		2						2	
6歳	488	10		1						2	
7歳	635	12									1
8歳	634	8								1	1
9歳	542	10		1							
10～14歳	2,235	77		2						5	
15～19歳	549	48		1							
20～29歳	335	81		4							
30～39歳	416	106		9			1				2
40～49歳	587	90		11	1					1	1
50～59歳	234	103		4						2	2
60～69歳	111	75		4							3
70～79歳	53	55		1						3	16
80歳以上	22	29								4	20
合計	8,282	764		44	1		2			24	48
先週比	-776	-55		-2			-1			-7	

注:小児科定点把握対象疾患の「20～29歳」は「20歳以上」と読み替える。  
眼科定点把握対象疾患のうち、「70～79歳」は「70歳以上」と読み替える。

定点把握対象疾患 定点医療機関当たり報告数【保健所別】 2023年43週

	小児科											
	RSウイルス感染症	咽頭結膜熱	A群溶血性レンサ球菌咽頭炎	感染性胃腸炎	水痘	手足口病	伝染性紅斑	突発性発しん	ヘルパンギーナ	流行性耳下腺炎	川崎病	不明発しん症
千代田		0.33	0.67	1.33								
中央区		1.00	2.33	6.00		0.67		0.33				0.67
みなと	0.17	3.50	4.67	1.17	0.33	0.50						
新宿区		1.29	2.29	3.57								
文京		2.25	3.75	4.75	0.25			0.25				
台東		6.75	4.75	3.00		1.00		0.75	0.25			
墨田区		1.80	2.60	2.80		0.40		0.20	0.20		0.20	0.20
江東区		6.33	3.11	2.67	0.33	0.44	0.11			0.11		
品川区		2.25	2.13	2.63		1.25		0.13	0.25			
目黒区		1.00	2.80	2.20		0.80		0.20				
大田区		3.08	3.00	8.69		0.54		0.15				
世田谷		2.13	4.40	3.07	0.13	1.00			0.20	0.13		
渋谷区		0.75	2.00	2.50				0.75	0.25			
中野区		2.33	10.33	6.33	0.17	1.17	0.17	0.33				
杉並		1.73	1.27	4.09		0.73		0.18	0.18	0.27	0.09	
池袋		2.00	2.80	2.20		0.60						
北区		3.29	4.43	3.43	0.29	1.00	0.14	0.29	0.14	0.14		
荒川区		6.00	5.00	6.25	0.25	2.00		1.00				
板橋区		1.30	1.60	3.30		0.40	0.30	0.10				
練馬区	0.08	2.15	2.85	4.08	0.31	0.54		0.23	0.23			
足立		1.92	3.00	4.23	0.08	0.38	0.15	0.15	0.08			
葛飾区		2.50	1.88	2.88		1.13						
江戸川	0.08	7.92	10.17	3.75	0.08	0.33			0.17			
八王子市		3.09	6.27	5.73	0.09	1.36	0.09	0.18	0.18	0.09		0.09
町田市		1.63	6.00	4.38		0.88	0.25	0.38	0.13	0.25		
西多摩		0.25	1.75	1.38	0.13	0.13		0.13				0.13
南多摩		1.11	1.44	1.89	0.22	0.33		0.22	0.11			
多摩立川		0.64	4.21	1.50	0.21	0.79		0.07	0.21			
多摩府中	0.05	1.67	7.24	3.43	0.19	0.81	0.05	0.19	0.05	0.14	0.10	0.05
多摩小平		5.57	8.29	4.79	0.14	1.21	0.14	0.50			0.07	
島しょ			2.00									
東京都	0.02	2.63	4.27	3.69	0.12	0.70	0.05	0.19	0.10	0.05	0.02	0.02

	インフルエンザ/COVID-19		眼科		基幹						
	インフル エンザ	新型コロナウイルス 感染症 (COVID-19)	急性出血 性結膜炎	流行性 角結膜炎	細菌性 髄膜炎	無菌性 髄膜炎	マイコ プラズマ 肺炎	クラミジア 肺炎	感染性 胃腸炎 (ロタウイルス)	インフル エンザ 入院	COVID -19 入院
千代田	8.25	1.75									1.50
中央区	9.20	0.40		1.00							
みなと	16.11	1.67					1.00			4.00	1.00
新宿区	8.45	1.27		1.50	0.50					1.00	1.00
文京	26.29	2.57									2.00
台東	16.00	1.29									
墨田区	17.00	3.25									1.00
江東区	12.79	1.57									
品川区	14.33	1.33		2.00							
目黒区	15.13	1.13									
大田区	19.05	1.43		1.50							3.00
世田谷	17.75	1.46		3.00						0.50	2.00
渋谷区	10.29	1.86		3.00						3.00	4.00
中野区	21.60	2.10									
杉並	13.41	1.59									0.50
池袋	12.38	2.38		2.00							
北区	35.55	2.45		1.00							
荒川区	27.14	1.14									
板橋区	19.44	1.88		1.50							3.00
練馬区	19.71	2.24		1.00							
足立	16.00	1.55									
葛飾区	19.85	1.31		4.00			1.00			3.00	1.00
江戸川	25.47	1.74		1.00							
八王子市	36.50	2.89		1.00							3.00
町田市	13.08	1.77		3.00							
西多摩	8.50	1.57		1.00							
南多摩	15.64	1.57									
多摩立川	19.38	2.00		0.50							5.00
多摩府中	30.76	2.48								3.00	2.33
多摩小平	30.09	1.45		2.50						1.00	4.00
島しょ	1.50	6.50									

東京都	19.91	1.84		1.13	0.04		0.08			0.96	1.92
-----	-------	------	--	------	------	--	------	--	--	------	------



## 定点把握対象疾患 報告数【保健所別】 2023年43週

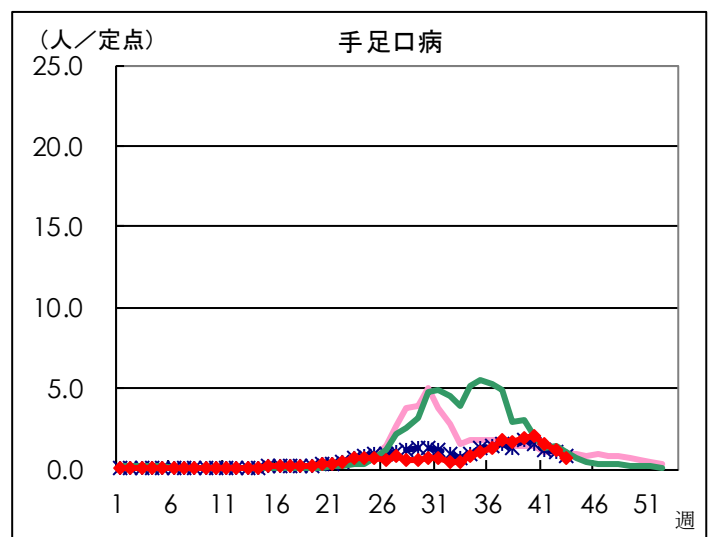
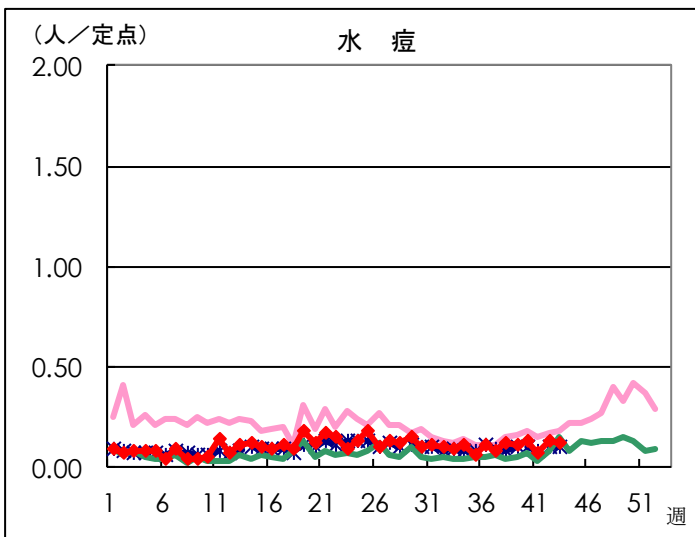
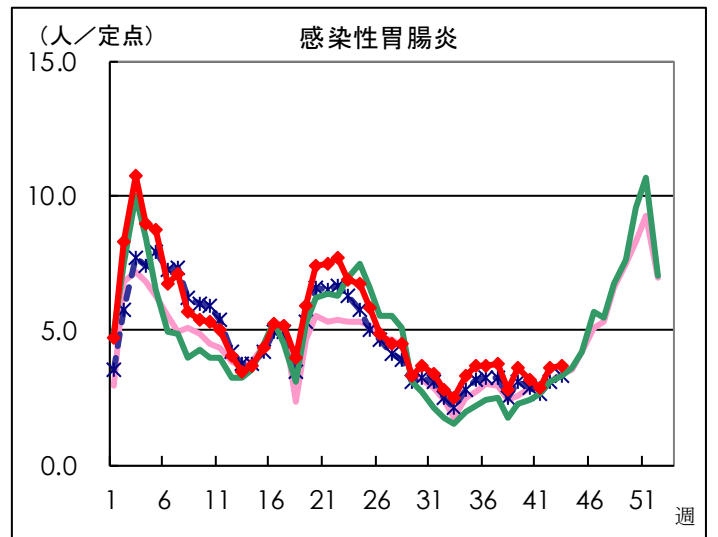
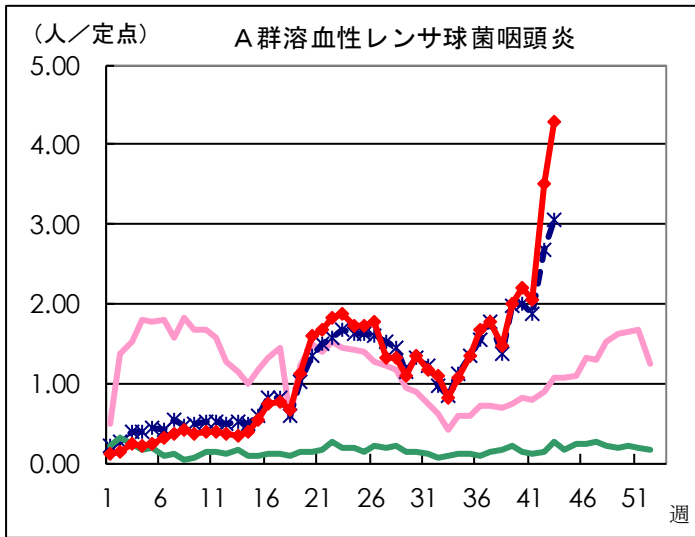
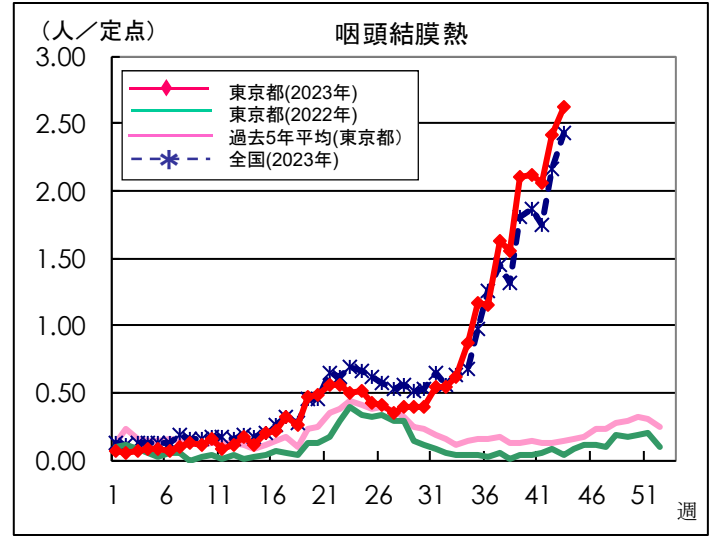
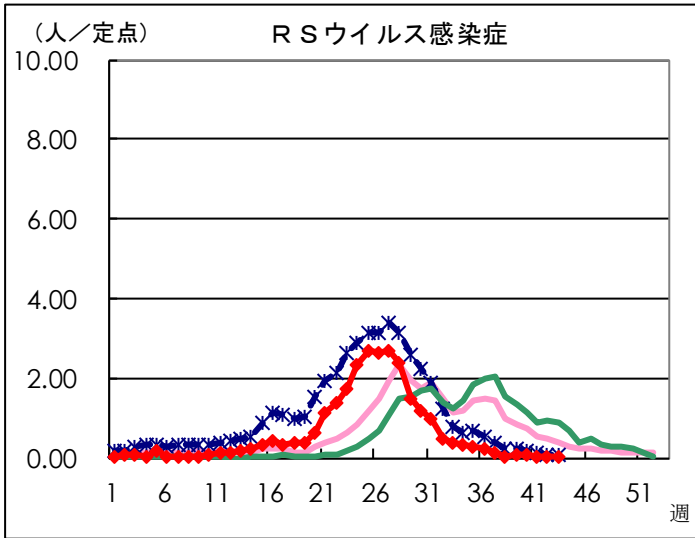
	小児科											
	RSウイルス 感染症	咽頭結膜熱	A群溶血性 レンサ球菌 咽頭炎	感染性 胃腸炎	水痘	手足口病	伝染性 紅斑	突発性 発しん	ヘルパン ギーナ	流行性 耳下腺炎	川崎病	不明 発しん症
千代田		1	2	4								
中央区		3	7	18		2		1				2
みなと	1	21	28	7	2	3						
新宿区		9	16	25								
文京		9	15	19	1			1				
台東		27	19	12		4		3	1			
墨田区		9	13	14		2		1	1		1	1
江東区		57	28	24	3	4	1			1		
品川区		18	17	21		10		1	2			
目黒区		5	14	11		4		1				
大田区		40	39	113		7		2				
世田谷		32	66	46	2	15			3	2		
渋谷区		3	8	10				3	1			
中野区		14	62	38	1	7	1	2				
杉並		19	14	45		8		2	2	3	1	
池袋		10	14	11		3						
北区		23	31	24	2	7	1	2	1	1		
荒川区		24	20	25	1	8		4				
板橋区		13	16	33		4	3	1				
練馬区	1	28	37	53	4	7		3	3			
足立		25	39	55	1	5	2	2	1			
葛飾区		20	15	23		9						
江戸川	1	95	122	45	1	4			2			
八王子市		34	69	63	1	15	1	2	2	1		1
町田市		13	48	35		7	2	3	1	2		
西多摩		2	14	11	1	1		1				1
南多摩		10	13	17	2	3		2	1			
多摩立川		9	59	21	3	11		1	3			
多摩府中	1	35	152	72	4	17	1	4	1	3	2	1
多摩小平		78	116	67	2	17	2	7			1	
島しょ			2									
東京都合計	4	686	1,115	962	31	184	14	49	25	13	5	6

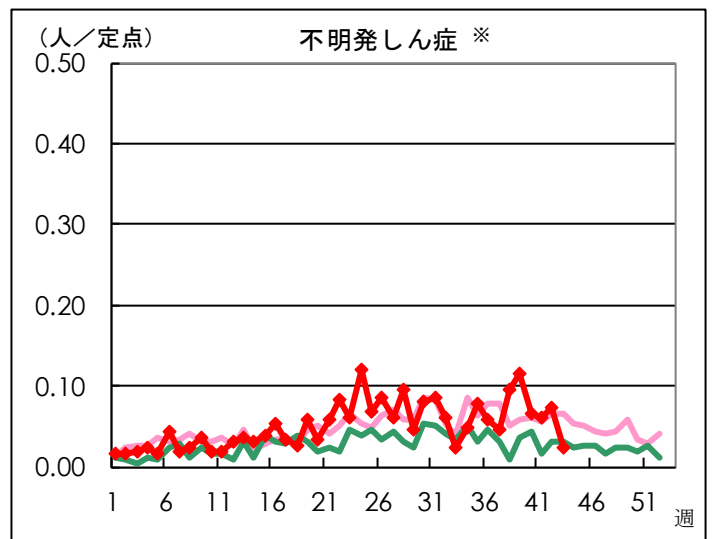
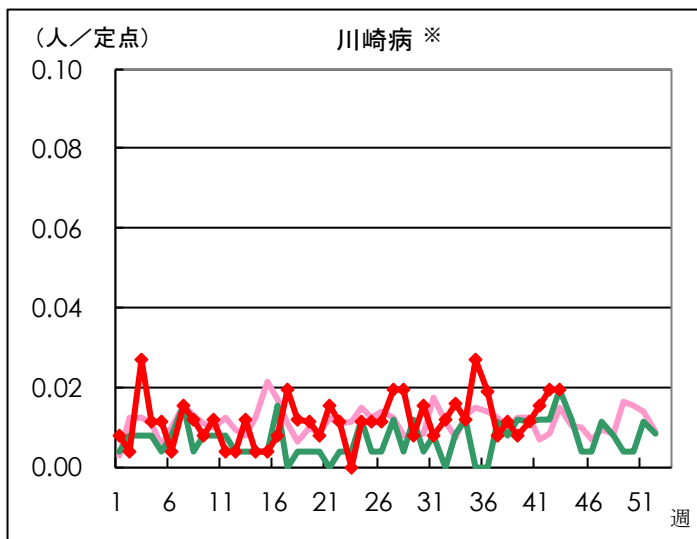
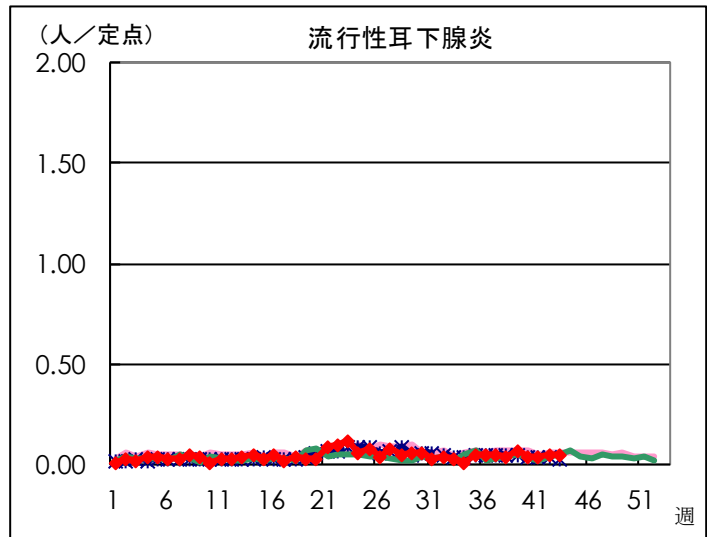
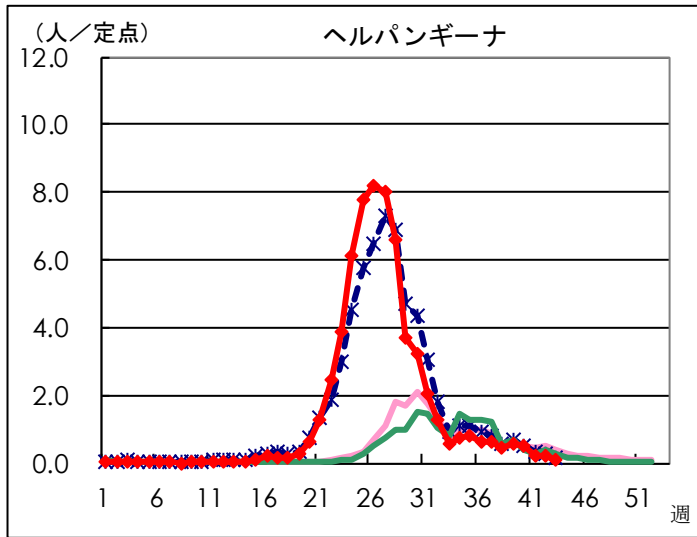
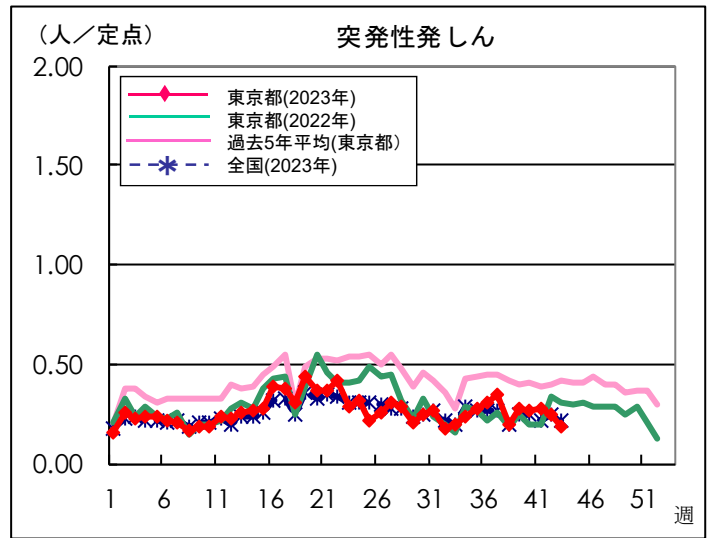
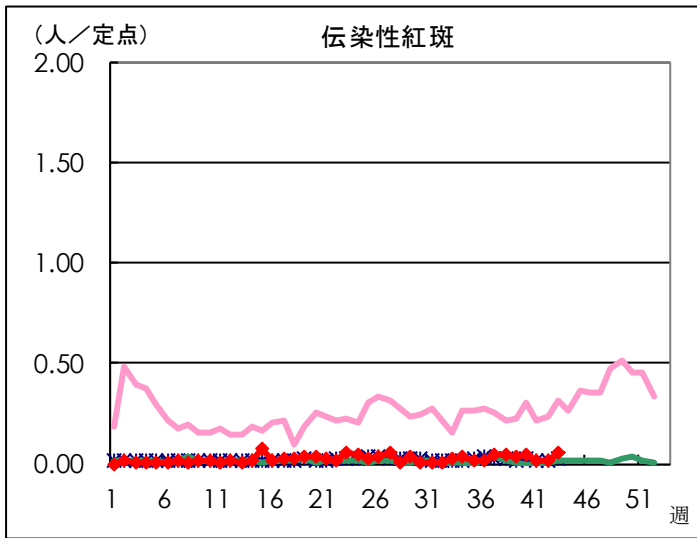
	インフルエンザ/COVID-19		眼科		基幹						
	インフル エンザ	新型コロナウイルス 感染症 (COVID-19)	急性出血 性結膜炎	流行性 角結膜炎	細菌性 髄膜炎	無菌性 髄膜炎	マイコ プラズマ 肺炎	クラミジア 肺炎	感染性 胃腸炎 (ロタウイルス)	インフル エンザ 入院	COVID -19 入院
千代田	33	7									3
中央区	46	2		1							
みなと	145	15					1			4	1
新宿区	93	14		3	1					2	2
文京	184	18									2
台東	112	9									
墨田区	136	26									1
江東区	179	22									
品川区	172	16		2							
目黒区	121	9									
大田区	400	30		3							3
世田谷	426	35		6						1	4
渋谷区	72	13		3						3	4
中野区	216	21									
杉並	228	27									1
池袋	99	19		2							
北区	391	27		1							
荒川区	190	8									
板橋区	311	30		3							3
練馬区	414	47		2							
足立	320	31									
葛飾区	258	17		4			1			3	1
江戸川	484	33		2							
八王子市	657	52		2							3
町田市	170	23		3							
西多摩	119	22		1							
南多摩	219	22									
多摩立川	407	42		1							5
多摩府中	1015	82								9	7
多摩小平	662	32		5						2	8
島しょ	3	13									

東京都合計	8,282	764		44	1		2			24	48
-------	-------	-----	--	----	---	--	---	--	--	----	----

# 定点把握対象疾患 定点医療機関当たり報告数(2023年43週 現在)

## ◆ 小児科定点

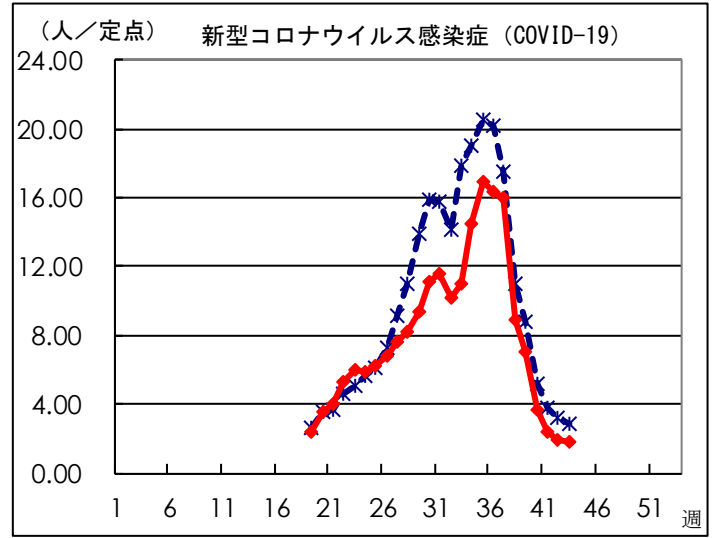
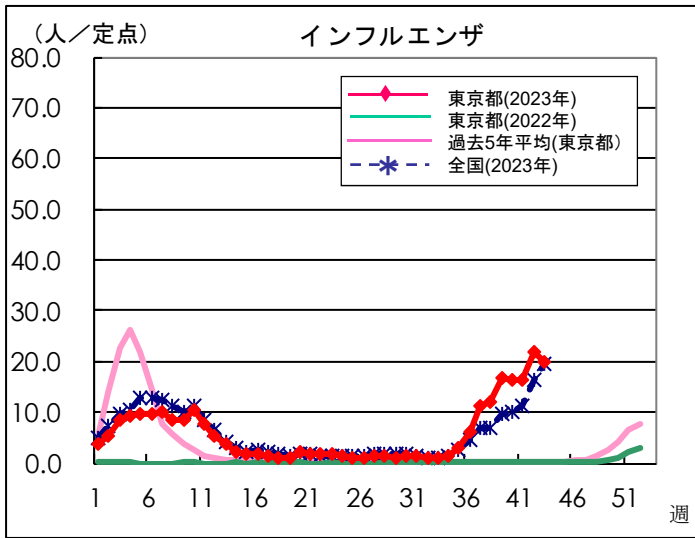




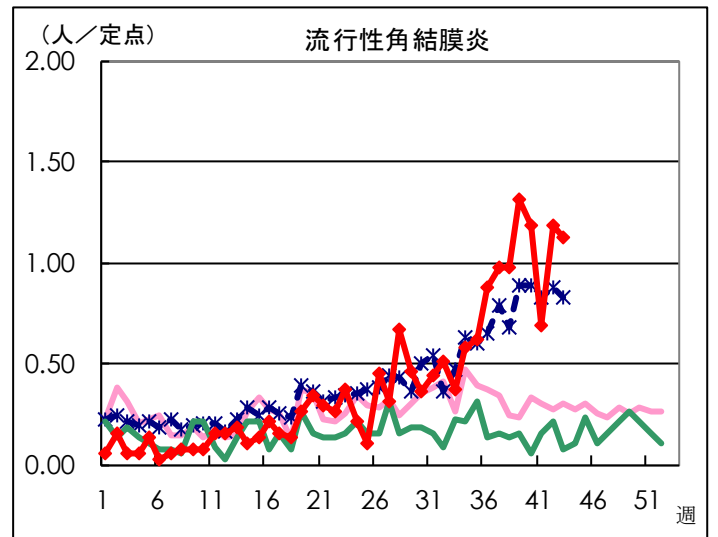
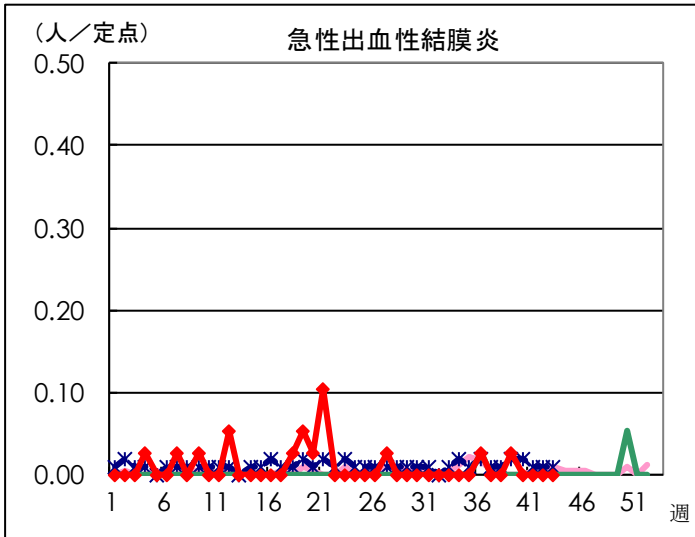
※ 東京都独自対象疾患

※ 東京都独自対象疾患

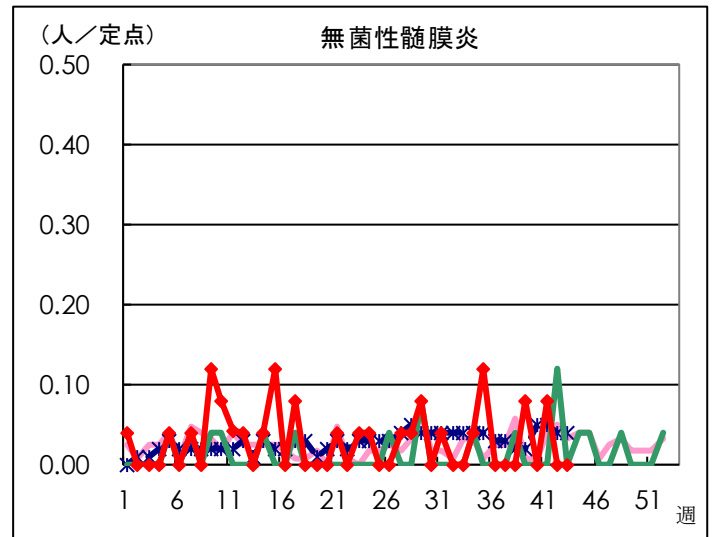
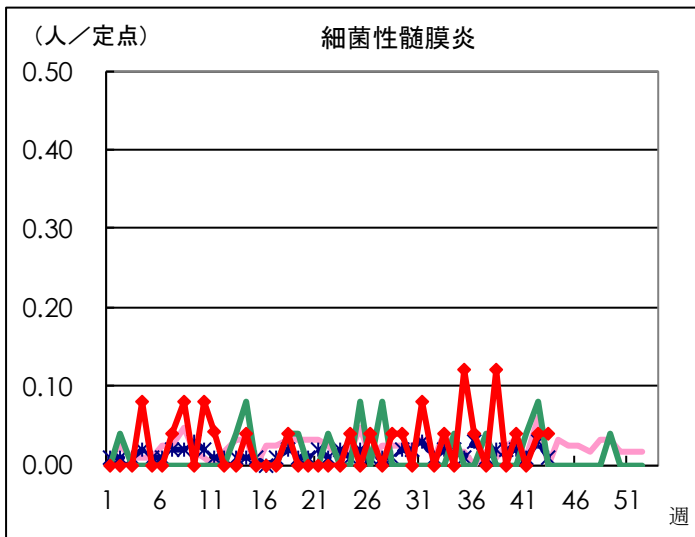
◆ インフルエンザ/COVID-19定点



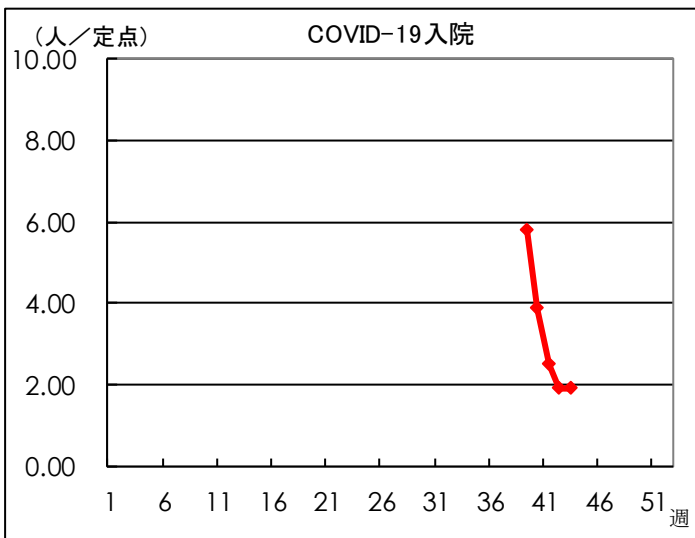
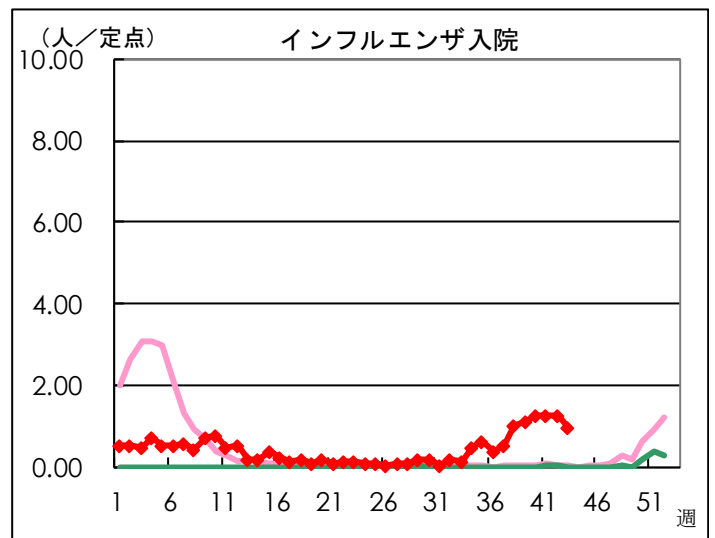
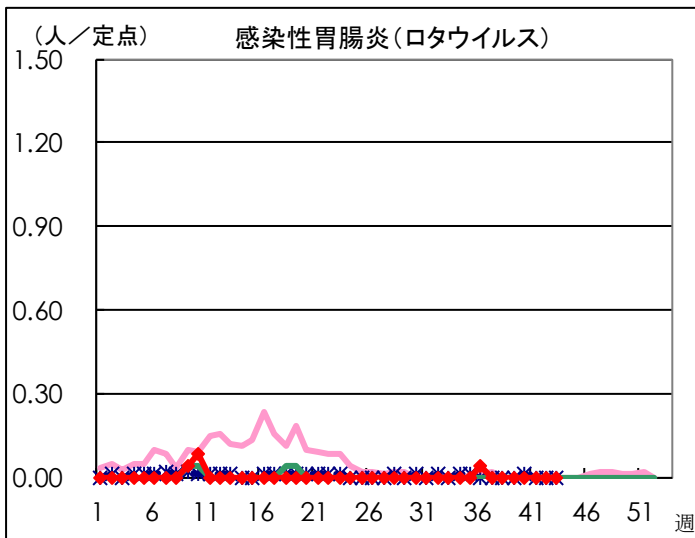
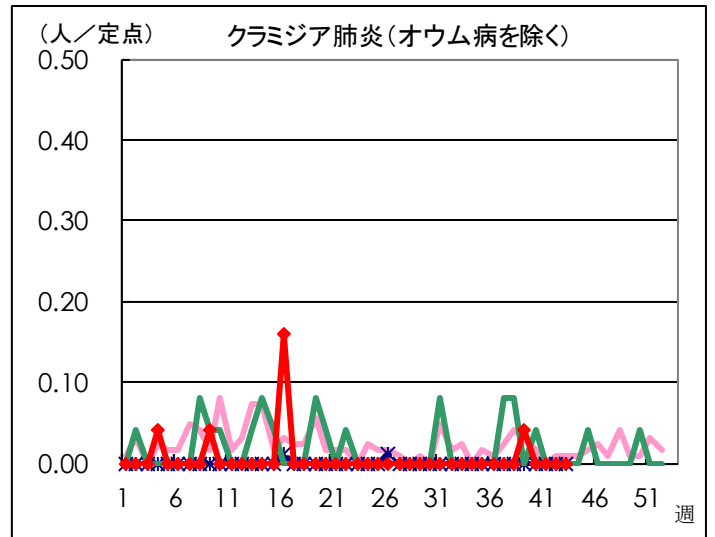
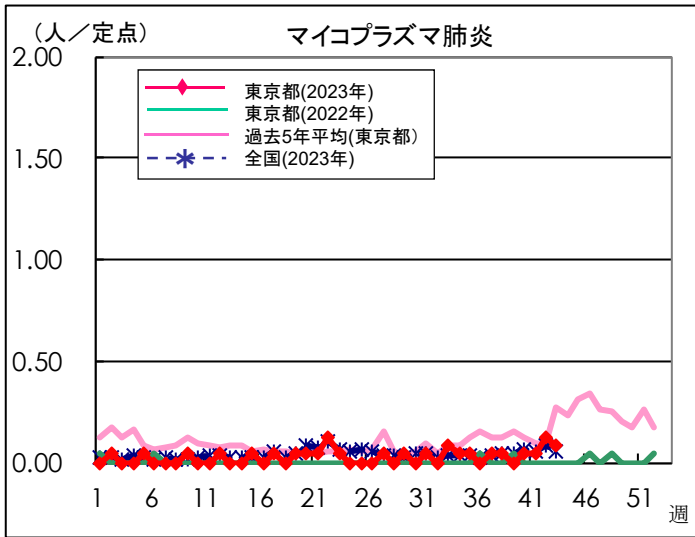
◆ 眼科定点



◆ 基幹定点



◆ 基幹定点



## 定点医療機関から搬入された検体の検査情報

◇病原体検出状況(インフルエンザウイルスを除く)

採取日	臨床診断名	年齢	検査試料	検出病原体
9/20	A群溶血性レンサ球菌咽頭炎	5	咽頭拭い液	A群溶血性レンサ球菌T-12型
9/25	A群溶血性レンサ球菌咽頭炎	9	咽頭拭い液	A群溶血性レンサ球菌T-B3264型
9/28	感染性胃腸炎	3	便	サボウイルス
10/5	インフルエンザ様疾患	5	咽頭拭い液	ライノウイルス
10/6	流行性角結膜炎	41	結膜拭い液	アデノウイルス3型
10/10	咽頭結膜熱	1	咽頭拭い液	アデノウイルス3型 ライノウイルス
10/10	手足口病	5	咽頭拭い液	ライノウイルス
10/11	手足口病	1	咽頭拭い液	コクサッキーウイルスA群16型

◇遺伝子検査法によるインフルエンザウイルスの亜型別検出件数

	AH1pdm09	AH3亜型	B型Victoria系統	B型Yamagata系統
2023年41週	3	6		
2023-2024年 シーズン累計*	23	37	2	

\* 2023-2024年シーズンの開始は第36週(2023年9月4日～)

## 病原体検出情報【週別】

検出病原体	2023年							
	34週	35週	36週	37週	38週	39週	40週	41週
アデノウイルス	1	2	4	3	1	6	1	2
コクサッキーウイルスA群	1		6	2		1	2	1
コクサッキーウイルスB群								
エコーウイルス							1	
エンテロウイルス71								
その他のエンテロウイルス						1		
ライノウイルス	1	1	1	2	1	2		3
ヒトメタニューモウイルス								
単純ヘルペスウイルス								
水痘・帯状疱疹ウイルス								
ヒトヘルペスウイルス6型・7型						1		
EBウイルス				1				
サイトメガロウイルス								
ムンプスウイルス								
麻しんウイルス								
麻しんA型(ワクチンタイプ)								
風しんウイルス								
風しん1a型(ワクチンタイプ)								
ヒトパルボウイルスB19								
RSウイルス			1					
ノロウイルス								
ロタウイルス								
サボウイルス				1			1	
インフルエンザウイルスAH1pdm09	1		4	4	3	5	4	3
インフルエンザウイルスAH3亜型		5	6	4	5	9	7	6
インフルエンザウイルスB型Victoria系統					1	1		
インフルエンザウイルスB型Yamagata系統								
SARS-CoV-2		3	3	2	2			
その他のウイルス					1		1	
A群溶血性レンサ球菌T-1型							1	
A群溶血性レンサ球菌T-3型								
A群溶血性レンサ球菌T-4型							1	
A群溶血性レンサ球菌T-12型			5					1
A群溶血性レンサ球菌T-25型								
A群溶血性レンサ球菌T-28型								
A群溶血性レンサ球菌T-B3264型			6				1	1
A群溶血性レンサ球菌その他のT型			1					
A群溶血性レンサ球菌T型別不能			1					
百日咳菌								
肺炎マイコプラズマ								
肺炎クラミジア								
髄膜炎菌								
B群レンサ球菌								
肺炎球菌								
インフルエンザ菌								
黄色ブドウ球菌								
大腸菌								
その他の細菌								
その他の病原体								



# 病原体検出情報【臨床診断名別】

2023年34週～2023年41週

	RSウイルス感染症	咽頭結膜熱	A群溶血性レンサ球菌咽頭炎	感染性胃腸炎	水痘	手足口病	伝染性紅斑	突発性発疹	ヘルパンギーナ	流行性耳下腺炎	川崎病	不明発疹	インフルエンザ	インフルエンザ様疾患	急性出血性結膜炎	流行性角結膜炎	細菌性髄膜炎	無菌性髄膜炎	マイコプラズマ肺炎	クラミジア肺炎
搬入検体数	1	8	18	6		10	1	2	1	2		10	65	17		17			3	
アデノウイルス		7											1		12					
コクサッキーウイルスA群		2				7			1				3							
コクサッキーウイルスB群																				
エコーウイルス													1							
エンテロウイルス71																				
その他のエンテロウイルス		1																		
ライノウイルス		3				3							1	2	2					
ヒトメタニューモウイルス																				
単純ヘルペスウイルス																				
水痘・帯状疱疹ウイルス																				
ヒトヘルペスウイルス6型・7型													1							
EBウイルス										1										
サイトメガロウイルス																				
ムンプスウイルス																				
麻疹ウイルス																				
麻疹A型(ワクチンタイプ)																				
風しんウイルス																				
風しん1a型(ワクチンタイプ)																				
ヒトパルボウイルスB19																				
RSウイルス	1																			
ノロウイルス																				
ロタウイルス																				
サポウイルス				2																
インフルエンザウイルスAH1pdm09														23	1					
インフルエンザウイルスAH3亜型														40	2					
インフルエンザウイルスB型Victoria系統														2						
インフルエンザウイルスB型Yamagata系統																				
SARS-CoV-2														1	9					
その他のウイルス													1	1						
A群溶血性レンサ球菌T-1型			1																	
A群溶血性レンサ球菌T-3型																				
A群溶血性レンサ球菌T-4型			1																	
A群溶血性レンサ球菌T-12型			6																	
A群溶血性レンサ球菌T-25型																				
A群溶血性レンサ球菌T-28型																				
A群溶血性レンサ球菌T-B3264型			8																	
A群溶血性レンサ球菌その他のT型			1																	
A群溶血性レンサ球菌T型別不能			1																	
百日咳菌																				
肺炎マイコプラズマ																				
肺炎クラミジア																				
髄膜炎菌																				
B群レンサ球菌																				
肺炎球菌																				
インフルエンザ菌																				
黄色ブドウ球菌																				
大腸菌																				
その他の細菌																				
その他の病原体																				