

INFECTIOUS DISEASES WEEKLY REPORT

TOKYO IDWR

東京都感染症情報センター

東京都感染症週報

2023年第47週
(11月20日～11月26日)

* 2023年11月29日現在の情報により作成しています。
最新のデータは「Web版感染症発生動向」をご覧ください。
<https://survey.tmiph.metro.tokyo.lg.jp/>

令和5年(2023年)11月30日発行

編集・発行

東京都健康安全研究センター
健康危機管理情報課

電話：03-3363-3213(直通)
FAX：03-5332-7365
e-mail：tmiph@section.metro.tokyo.jp

全数把握対象疾患 報告数（一類～四類） 2023年47週

分類	対象疾患	東京都(保健所受理週)					全国(診断週)	
		44週	45週	46週	47週	年累計	47週	年累計
一類	エボラ出血熱							
	クリミア・コンゴ出血熱							
	痘そう							
	南米出血熱							
	ペスト							
	マールブルグ病							
	ラッサ熱							
二類	急性灰白髄炎							
	結核	39	40	36	24	1,799	195	12,923
	ジフテリア							
	重症急性呼吸器症候群 ^{*1}							
	中東呼吸器症候群 ^{*2}							
	鳥インフルエンザ(H5N1)							
	鳥インフルエンザ(H7N9)							
三類	コレラ					2		2
	細菌性赤痢			1		9	1	38
	腸管出血性大腸菌感染症	5	6	8	5	404	60	3,566
	腸チフス					8		35
	パラチフス					3		8
四類	E型肝炎	2	1	2	1	146	7	485
	ウエストナイル熱							
	A型肝炎	2				12		50
	エキノコックス症							13
	エムポックス		2	1	1	161	1	217
	黄熱							
	オウム病							8
	オムスク出血熱							
	回帰熱							21
	キャサヌル森林病							
	Q熱							
	狂犬病							
	コクシジオイデス症						1	4
	ジカウイルス感染症							1
	重症熱性血小板減少症候群 ^{*3}						1	131
	腎症候性出血熱							
	西部ウマ脳炎							
	ダニ媒介脳炎							
	炭疽							
	チクングニア熱					1		7
つつが虫病			2	1	8	40	248	
デング熱	2	1	1	1	44	4	156	
東部ウマ脳炎								
鳥インフルエンザ(H5N1及びH7N9を除く)								

*1 病原体がベータコロナウイルス属SARSコロナウイルスであるものに限る。

*2 病原体がベータコロナウイルス属MERSコロナウイルスであるものに限る。

*3 病原体がフレボウイルス属SFTSウイルスであるものに限る。

分類	対象疾患	東京都(保健所受理週)					全国(診断週)	
		44週	45週	46週	47週	年累計	47週	年累計
四 類	ニパウイルス感染症							
	日本紅斑熱					1	2	495
	日本脳炎							6
	ハンタウイルス肺症候群							
	Bウイルス病							
	鼻疽							
	ブルセラ症					1		2
	ベネズエラウマ脳炎							
	ヘンドラウイルス感染症							
	発しんチフス							
	ボツリヌス症							
	マラリア		1		1	11	3	32
	野兔病							
	ライム病					1		29
	リッサウイルス感染症							
	リフトバレー熱							
	類鼻疽							
	レジオネラ症	3	1	4	4	154	41	2,074
レプトスピラ症		1			5		48	
ロッキー山紅斑熱								

2023/11/29集計

(全数把握対象疾患のコメント:一類～五類)

〈二類感染症〉

結核 24件 患者 14件(肺結核 11件、その他の結核 3件)、無症状病原体保有者 10件、年齢は5歳未満 1件、20代 2件、30代 2件、40代 4件、50代 2件、60代 3件、70代 3件、80代 4件、90歳以上 3件、推定感染地は国内 14件、インド 1件、ミャンマー 1件、中国 1件、不明 7件であった。

〈三類感染症〉

腸管出血性大腸菌感染症 5件 患者 2件、無症状病原体保有者 3件、血清型・毒素型はO146 VT2 1件、O157 VT2 4件、年齢は20代 2件、30代 1件、40代 1件、70代 1件、推定感染地は国内 5件、推定感染経路は経口感染 3件、不明 2件であった。

〈四類感染症〉

E型肝炎 1件 患者、年齢は60代、推定感染地は不明、推定感染経路は経口感染であった。

エムポックス 1件 性別は男性、年齢は40代、推定感染地は国内であった。

つつが虫病 1件 患者、年齢は60代、推定感染地は国内であった。

デング熱 1件 病型はデング熱、血清型は不明、年齢は40代、推定感染地はタイであった。

マラリア 1件 病型は熱帯熱、年齢は20代、推定感染地はウガンダ又はケニアであった。

レジオネラ症 4件 病型は肺炎型 3件、ポンティアック熱型 1件、年齢は50代 1件、60代 1件、70代 2件、推定感染地は国内 2件、不明 2件、推定感染経路は水系感染 1件、不明 3件であった。

〈五類感染症〉

アメーバ赤痢 2件 病型は腸管 1件、腸管及び腸管外 1件、年齢は40代 1件、70代 1件、推定感染地は国内 1件、タイ又は台湾又は韓国 1件、推定感染経路は経口感染 1件、同性間性的接触 1件であった。

全数把握対象疾患 報告数（五類） 2023年47週

分類	対象疾患	東京都(保健所受理週)					全国(診断週)	
		44週	45週	46週	47週	年累計	47週	年累計
五 類 (全 数 届 出)	アメーバ赤痢	1	1	1	2	83	2	434
	ウイルス性肝炎 (A型・E型を除く)		2	1		42	5	219
	カルバペネム耐性腸内細菌目細菌感染症	7	7	4	6	204	35	1,890
	急性弛緩性麻痺(急性灰白髄炎を除く) *1					6	2	53
	急性脳炎 *2		1			36	11	543
	クリプトスポリジウム症					1		11
	クロイツフェルト・ヤコブ病		1	1	1	19	2	145
	劇症型溶血性レンサ球菌感染症		2	4	7	116	15	784
	後天性免疫不全症候群	4	4	5	4	270	7	843
	ジアルジア症					10	1	36
	侵襲性インフルエンザ菌感染症	1	1			43	8	493
	侵襲性髄膜炎菌感染症					3		16
	侵襲性肺炎球菌感染症	6	9	5	3	183	37	1,636
	水痘(入院例に限る)			1	1	54	6	342
	先天性風しん症候群							
	梅毒	51	75	75	44	3,336	139	13,490
	播種性クリプトコックス症		2			16	1	153
	破傷風					6		99
	バンコマイシン耐性黄色ブドウ球菌感染症							
	バンコマイシン耐性腸球菌感染症					9		110
百日咳	5			2	109	9	893	
風しん					4		11	
麻しん					7*3		25	
薬剤耐性アシネトバクター感染症					3		13	
2023/11/29集計								

*1 2018年5月1日より追加指定された。

*2 ウエストナイル脳炎、西部ウマ脳炎、ダニ媒介脳炎、東部ウマ脳炎、日本脳炎、ベネズエラウマ脳炎及びリフトバレー熱を除く。

*3 遺伝子検査陰性1例を含む。

カルバペネム耐性腸内細菌目細菌感染症 6件 病原菌は*Klebsiella aerogenes* 1件、*Enterobacter cloacae complex* 3件、*Citrobacter braakii* 1件、*Citrobacter sp.* 1件、年齢は20代 1件、60代 1件、70代 2件、80代 2件、推定感染地は国内 5件、不明 1件、推定感染経路は以前からの保菌 1件、医療器具関連感染 3件(中心静脈カテーテル 1件、尿路カテーテル 1件、腸ろう 1件)、以前からの保菌又は手術部位感染 1件、不明 1件、90日以内の海外渡航歴は渡航なし 6件であった。

クロイツフェルト・ヤコブ病 1件 孤発性-古典型CJD、年齢は60代であった。

劇症型溶血性レンサ球菌感染症 7件 血清群はA群 6件、G群 1件、年齢は30代 1件、50代 1件、60代 3件、70代 2件、推定感染地は国内 5件、不明 2件、推定感染経路は創傷感染 4件、その他 1件、不明 2件であった。

後天性免疫不全症候群 4件 無症候キャリア 4件、性別は男性 4件、年齢は20代 2件、30代 2件、推定感染地は国内 4件、推定感染経路は同性間性的接触 4件であった。

侵襲性肺炎球菌感染症 3件 血清型は未実施 3件、年齢は50代 1件、80代 2件、推定感染地は国内 3件、推定感染経路は飛沫・飛沫核感染 2件、不明 1件、肺炎球菌ワクチン接種歴は価数不明1回接種済み 1件、不明 2件であった。

水痘(入院例) 1件 臨床診断例、年齢は60代、推定感染地は国内、推定感染経路は院内感染、水痘ワクチン接種歴は不明であった。

梅毒 44件 患者 36件(早期顕症梅毒Ⅰ期 17件、早期顕症梅毒Ⅱ期 19件)、無症候梅毒 8件、性別は男性 29件、女性 15件、年齢は20代 21件、30代 7件、40代 12件、50代 3件、60代 1件、推定感染地は国内 42件、不明 2件、推定感染経路は性的接触 41件(同性間 10件、異性間 28件、性別不明 3件)、不明 3件であった。

百日咳 2件 年齢は20代 1件、50代 1件、推定感染地は国内 1件、ジョージア 1件、百日咳含有ワクチン接種歴は1回接種済み 1件、不明 1件であった。

※ 第34週該当分として〔五類〕侵襲性髄膜炎菌感染症 1件の追加報告があった。

※ 第37週該当分として〔五類〕梅毒 1件の追加報告があった。

※ 第38週該当分として〔五類〕梅毒 1件の追加報告があった。

※ 第41週該当分として〔五類〕梅毒 1件の追加報告があった。

※ 第44週該当分として〔四類〕レジオネラ症 1件、〔五類〕百日咳 1件の追加報告があった。

※ 第45週該当分として〔五類〕梅毒 1件の追加報告があった。

※ 第46週該当分として〔三類〕腸管出血性大腸菌感染症 1件、〔五類〕カルバペネム耐性腸内細菌目細菌感染症 1件、クロイツフェルト・ヤコブ病 1件、後天性免疫不全症候群 1件、梅毒 8件の追加報告があった。

定点把握対象疾患 報告数 2023年47週

上段:報告数 下段:定点当たり

定点種別	対象疾患	2023年				報告医療機関数	定点医療機関数
		44週	45週	46週	47週		
小児科	RSウイルス感染症	9	6	3	10	260	264
		0.03	0.02	0.01	0.04		
	咽頭結膜熱	716	912	917	918		
		2.73	3.48	3.51	3.53		
	A群溶血性レンサ球菌咽頭炎	1,094	1,167	1,269	1,277		
		4.18	4.45	4.86	4.91		
	感染性胃腸炎	967	1,132	1,459	1,420		
		3.69	4.32	5.59	5.46		
	水痘	40	52	62	35		
		0.15	0.20	0.24	0.13		
	手足口病	133	171	192	162		
		0.51	0.65	0.74	0.62		
	伝染性紅斑	7	5	5	11		
		0.03	0.02	0.02	0.04		
突発性発しん	52	73	48	48			
	0.20	0.28	0.18	0.18			
ヘルパンギーナ	17	27	17	15			
	0.06	0.10	0.07	0.06			
流行性耳下腺炎	8	18	10	7			
	0.03	0.07	0.04	0.03			
川崎病 ^{*1}		7	7	5			
		0.03	0.03	0.02			
不明発しん症 ^{*1}	9	13	9	8			
	0.03	0.05	0.03	0.03			
インフルエンザ/COVID-19	インフルエンザ ^{*2}	7,086	4,779	5,082	6,781	414	419
		16.99	11.46	12.25	16.38		
	新型コロナウイルス感染症(COVID-19)	607	501	486	644		
		1.46	1.20	1.17	1.56		
眼科	急性出血性結膜炎			1		39	39
				0.03			
	流行性角結膜炎	43	30	32	45		
		1.10	0.77	0.84	1.15		
基幹	細菌性髄膜炎 ^{*3}				2	25	25
					0.08		
	無菌性髄膜炎	1	1	2			
		0.04	0.04	0.08			
	マイコプラズマ肺炎	1	5	1			
		0.04	0.20	0.04			
	クラミジア肺炎(オウム病を除く)	1		1			
	0.04		0.04				
感染性胃腸炎(ロタウイルス) ^{*4}							
インフルエンザ入院	36	31	40	40			
	1.44	1.24	1.60	1.60			
COVID-19入院	80	48	53	60			
	3.20	1.92	2.12	2.40			

2023/11/29集計

*1 不明発しん症、川崎病 は東京都が独自に指定する疾患である。

*2 鳥インフルエンザを除く。

*3 インフルエンザ菌、髄膜炎菌、肺炎球菌を原因として同定された場合を除く。

*4 病原体がロタウイルスであるものに限る。

(今週の注目される定点把握対象疾患)

- ・ インフルエンザの定点当たり報告数は16.38で、注意報レベルが続いています。
- ・ 咽頭結膜熱の定点当たり報告数は、3.53で警報レベルが継続しています。
- ・ A群溶血性レンサ球菌咽頭炎の定点当たり報告数は4.91で、今後の動向に注意が必要です。

定点把握対象疾患 報告数【年齢階級別】 2023年47週

	小児科											
	RSウイルス感染症	咽頭結膜熱	A群溶血性レンサ球菌咽頭炎	感染性胃腸炎	水痘	手足口病	伝染性紅斑	突発性発しん	ヘルパンギーナ	流行性耳下腺炎	川崎病	不明発しん症
～5か月	1	4		9								
6～11か月		26	3	61	2	7		5	3		1	
1歳	5	91	20	170	2	40	2	32	3	1	1	3
2歳	2	106	36	149		27		7	1		1	
3歳	1	141	78	132	4	25	1	2	1	2	2	1
4歳	1	146	128	126	4	25	3					1
5歳		132	145	136	8	11	1	2		2		
6歳		91	187	113	3	10			2			
7歳		79	189	79	1	7	2			2		1
8歳		37	125	90	1	4			2			1
9歳		21	126	67	1	1			1			
10～14歳		22	159	155	6	2	2		2			
15～19歳			19	28	2							
20～29歳		22	62	105	1	3						1
30～39歳												
40～49歳												
50～59歳												
60～69歳												
70～79歳												
80歳以上												
合計	10	918	1,277	1,420	35	162	11	48	15	7	5	8
先週比	7	1	8	-39	-27	-30	6		-2	-3	-2	-1

注:小児科定点把握対象疾患の「20～29歳」は「20歳以上」と読み替える。
眼科定点把握対象疾患のうち、「70～79歳」は「70歳以上」と読み替える。

	インフルエンザ/COVID-19		眼科			基幹					
	インフルエンザ	新型コロナウイルス感染症(COVID-19)	急性出血性結膜炎	流行性角結膜炎	細菌性髄膜炎	無菌性髄膜炎	マイコプラズマ肺炎	クラミジア肺炎	感染性胃腸炎(ロタウイルス)	インフルエンザ入院	COVID-19入院
～5か月	11	2								1	
6～11か月	38	6									1
1歳	116	25		1						1	2
2歳	137	6								2	
3歳	236	3		3						1	
4歳	247	8		2						1	
5歳	297	8		1						1	1
6歳	363	9		2						1	4
7歳	415	4								1	1
8歳	470	6		2						2	1
9歳	404	6		4						3	
10～14歳	1,643	54		2						2	
15～19歳	617	51		2						1	
20～29歳	414	85		1						3	
30～39歳	423	83		13						3	1
40～49歳	484	89		5						1	1
50～59歳	272	83		2	1						5
60～69歳	123	49		2						2	6
70～79歳	49	37		3						7	19
80歳以上	22	30			1					7	18
合計	6,781	644		45	2					40	60
先週比	1,699	158	-1	13	2	-2	-1	-1			7

注:小児科定点把握対象疾患の「20～29歳」は「20歳以上」と読み替える。
眼科定点把握対象疾患のうち、「70～79歳」は「70歳以上」と読み替える。

定点把握対象疾患 定点医療機関当たり報告数【保健所別】 2023年47週

	小児科											
	RS ウイルス 感染症	咽頭 結膜熱	A群溶血性 レンサ球菌 咽頭炎	感染性 胃腸炎	水痘	手足口病	伝染性 紅斑	突発性 発しん	ヘルパン ギーナ	流行性 耳下腺炎	川崎病	不明 発しん症
千代田		0.33	5.00	1.67		1.00						
中央区		5.00	5.67	8.67		2.00	0.33					
みなと		3.67	4.50	2.17	0.33	0.50		0.33				
新宿区		2.14	1.86	2.86		0.29		0.29				
文京		5.25	4.50	1.50		0.75						
台東		3.75	5.50	8.00				0.50	0.25			
墨田区		2.60	2.20	2.00	0.20		0.20	0.20				
江東区		3.44	4.44	7.67	0.11	0.33		0.11				
品川区	0.25	1.50	4.50	3.75		0.50		0.13				
目黒区		1.60	6.40	2.80	0.20	0.20						
大田区		3.92	6.46	9.46	0.31	0.85	0.08	0.46	0.15		0.23	0.15
世田谷	0.20	2.20	6.00	5.47	0.13	0.80	0.07	0.20	0.07			0.07
渋谷区		2.75	1.50	5.50				0.25				
中野区	0.33	2.00	9.50	7.67		1.00		0.17				
杉並	0.18	1.27	1.18	5.18	0.09	0.55						
池袋		1.00	1.80	2.20	0.20		0.20					
北区		5.57	2.86	5.43	0.14	0.43		0.14		0.14		0.14
荒川区		8.00	8.00	8.50	0.50	0.75		1.00				
板橋区		3.10	3.40	3.90	0.40	0.90	0.20		0.10			
練馬区		4.69	2.54	6.31	0.15	0.46		0.23	0.31			0.08
足立		4.54	4.54	6.15		0.08		0.38				
葛飾区		1.38	4.38	6.00		0.50		0.25	0.13			0.13
江戸川		11.00	7.91	8.18	0.09	1.09		0.36		0.18		
八王子市		5.27	6.18	8.00	0.18	2.55			0.09		0.09	
町田市		1.13	3.75	5.63	0.13	0.13	0.13	0.13				
西多摩	0.13	0.63	2.50	3.63		0.63		0.13				
南多摩		2.22	2.22	2.00		0.44		0.22	0.22	0.22		
多摩立川		1.64	5.50	3.43	0.29	0.14		0.07				0.07
多摩府中		4.10	6.24	4.33	0.24	0.38	0.14	0.10		0.10	0.05	0.05
多摩小平		6.00	10.00	8.86		0.86		0.14	0.14			
島しょ			1.00			4.00						
東京都	0.04	3.53	4.91	5.46	0.13	0.62	0.04	0.18	0.06	0.03	0.02	0.03

	インフルエンザ/COVID-19		眼科		基幹						
	インフル エンザ	新型コロナウイルス 感染症 (COVID-19)	急性出血 性結膜炎	流行性 角結膜炎	細菌性 髄膜炎	無菌性 髄膜炎	マイコ プラズマ 肺炎	クラミジア 肺炎	感染性 胃腸炎 (ロタウイルス)	インフル エンザ 入院	COVID -19 入院
千代田	8.25	1.50			0.50					0.50	0.50
中央区	8.00	0.80		1.00							
みなと	7.78	1.22								2.00	4.00
新宿区	8.91	0.73		3.00						0.50	0.50
文京	12.57	2.00								2.00	4.00
台東	10.00	1.14									
墨田区	16.25	3.63			1.00					3.00	2.00
江東区	10.21	1.21		2.00							
品川区	7.75	0.83									
目黒区	9.00	1.38									
大田区	11.62	0.95		1.00						1.00	
世田谷	13.91	1.91		2.50						3.50	4.00
渋谷区	9.43	1.29									1.00
中野区	27.10	1.70		3.00							
杉並	13.53	1.24		1.00						0.50	1.50
池袋	19.50	1.75		3.00							
北区	19.82	1.36		2.00							
荒川区	37.29	2.00									
板橋区	15.00	1.75		0.50						3.00	2.00
練馬区	14.19	1.81		0.50							
足立	12.95	1.50		1.00							
葛飾区	22.00	1.00		1.00						1.00	1.00
江戸川	20.50	1.61		1.00							
八王子市	22.17	1.83		3.00						1.00	13.00
町田市	18.92	1.23		3.00							
西多摩	13.07	1.14									1.00
南多摩	17.36	1.36									
多摩立川	19.29	1.86		0.50							4.00
多摩府中	18.36	2.00								3.00	4.00
多摩小平	22.68	1.95		1.50						4.00	1.50
島しょ	72.50	1.00									

東京都	16.38	1.56		1.15	0.08					1.60	2.40
-----	-------	------	--	------	------	--	--	--	--	------	------

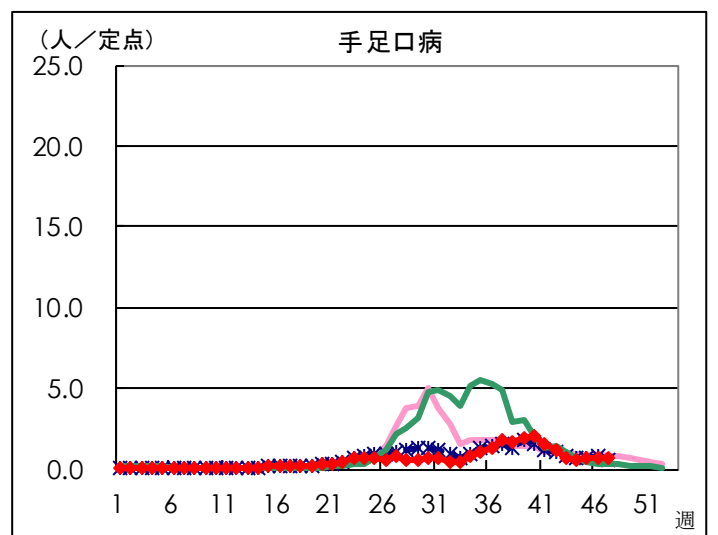
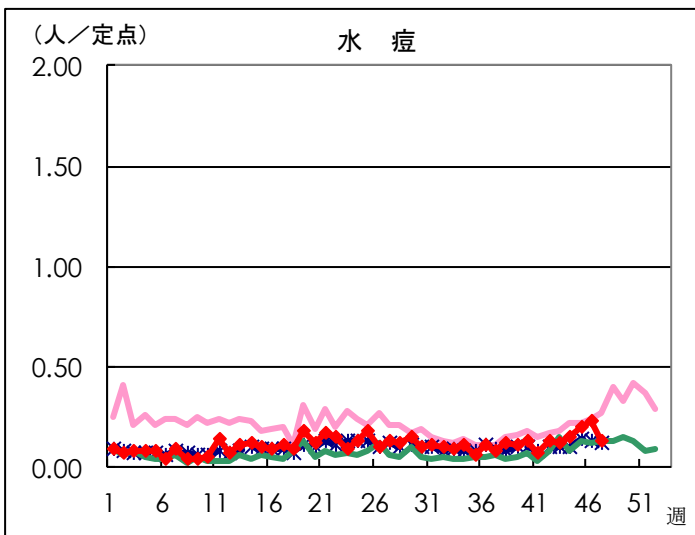
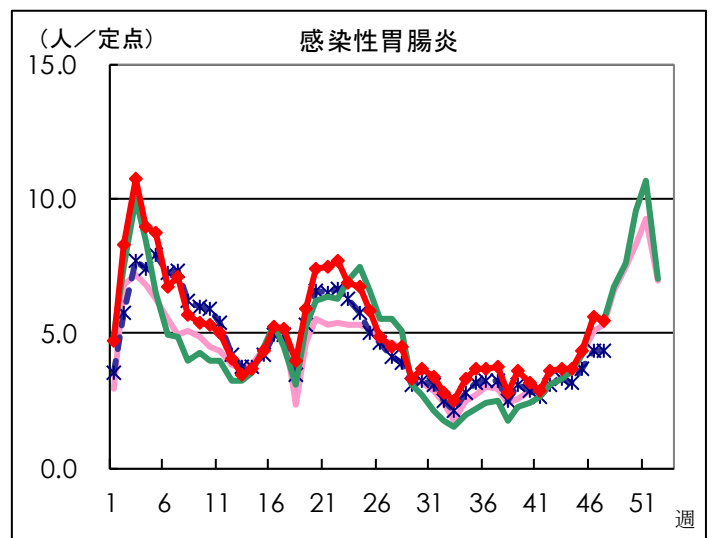
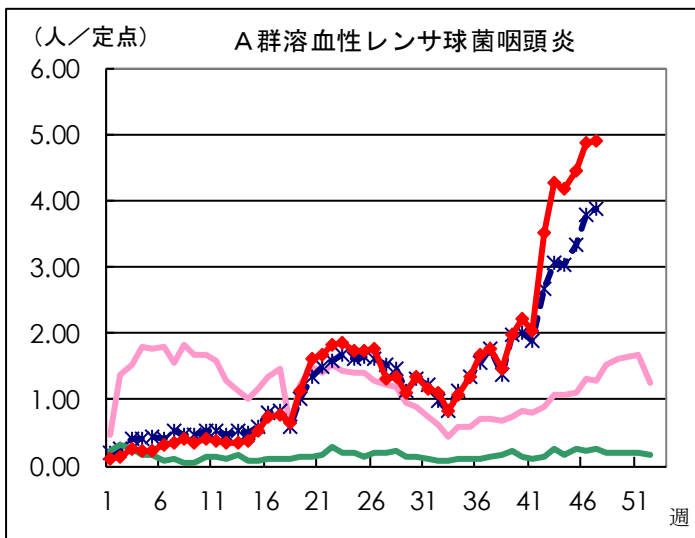
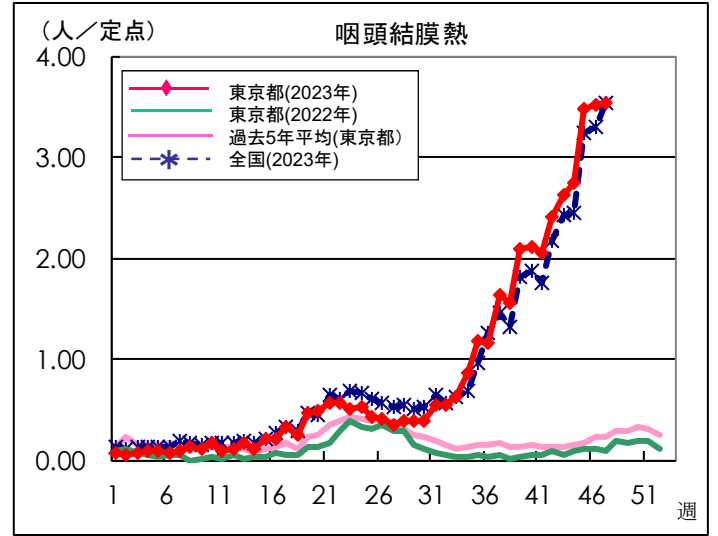
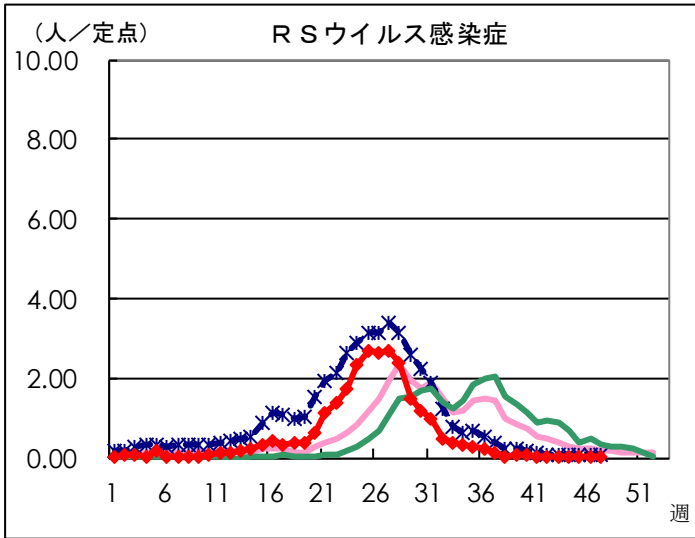
定点把握対象疾患 報告数【保健所別】 2023年47週

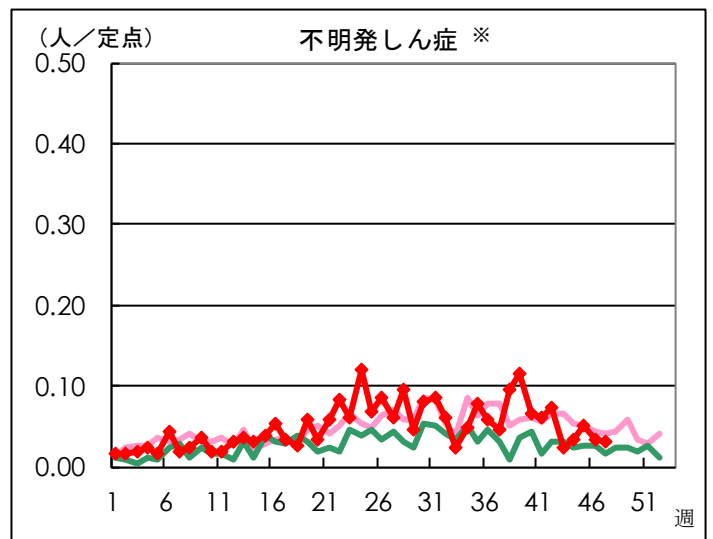
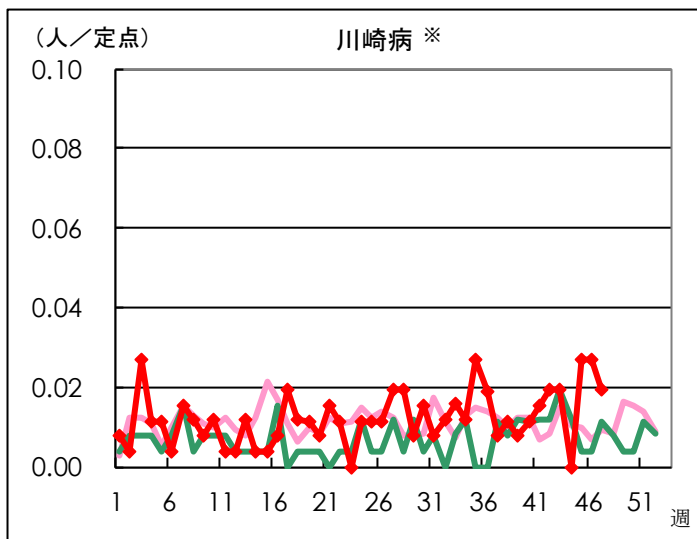
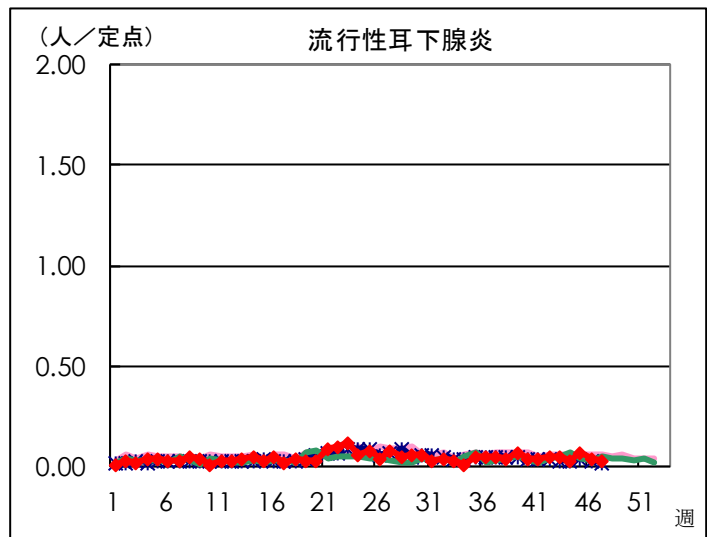
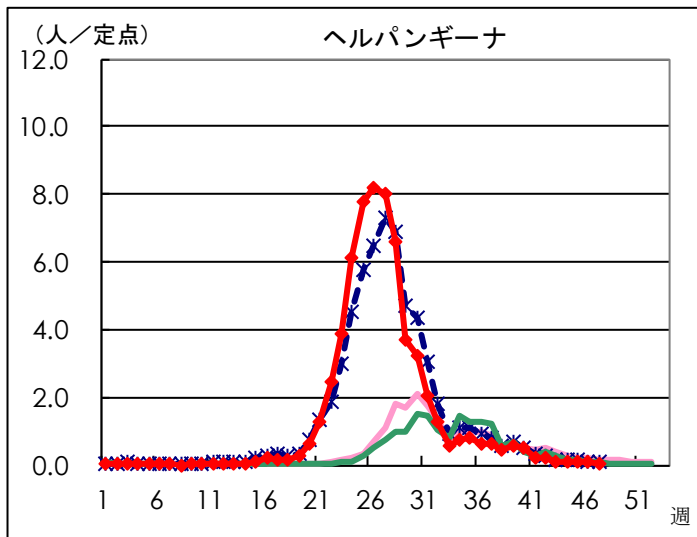
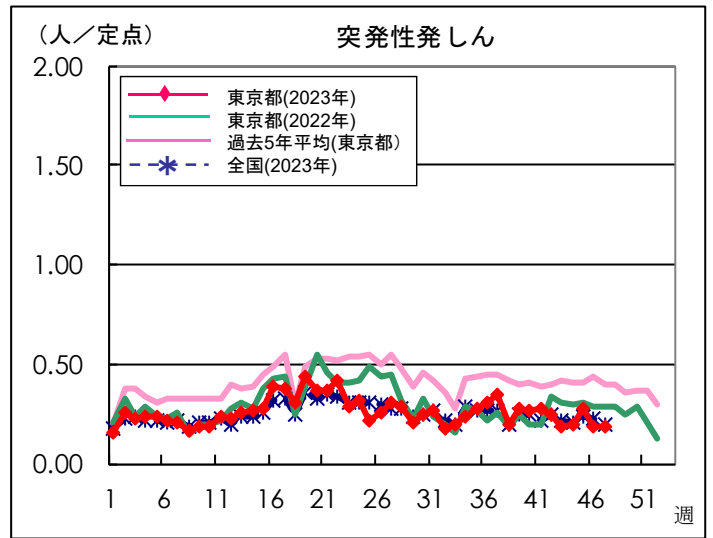
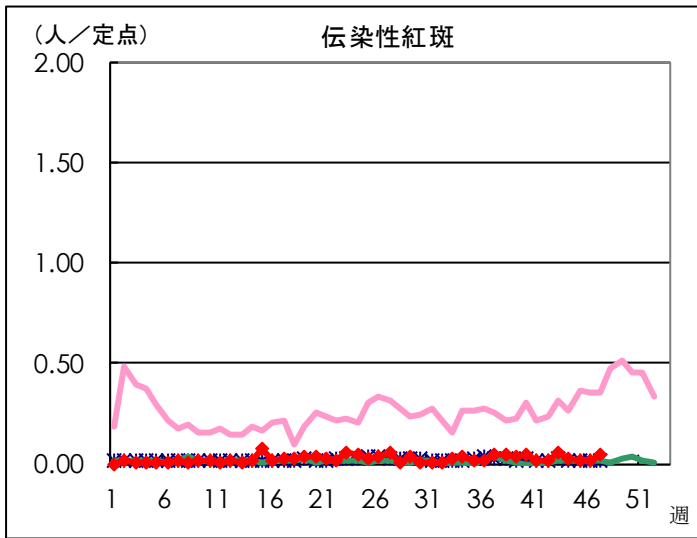
	小児科											
	RSウイルス 感染症	咽頭結膜熱	A群溶血性 レンサ球菌 咽頭炎	感染性 胃腸炎	水痘	手足口病	伝染性 紅斑	突発性 発しん	ヘルパン ギーナ	流行性 耳下腺炎	川崎病	不明 発しん症
千代田		1	15	5		3						
中央区		15	17	26		6	1					
みなと		22	27	13	2	3		2				
新宿区		15	13	20		2		2				
文京		21	18	6		3						
台東		15	22	32				2	1			
墨田区		13	11	10	1		1	1				
江東区		31	40	69	1	3		1				
品川区	2	12	36	30		4		1				
目黒区		8	32	14	1	1						
大田区		51	84	123	4	11	1	6	2		3	2
世田谷	3	33	90	82	2	12	1	3	1			1
渋谷区		11	6	22				1				
中野区	2	12	57	46		6		1				
杉並	2	14	13	57	1	6						
池袋		5	9	11	1		1					
北区		39	20	38	1	3		1		1		1
荒川区		32	32	34	2	3		4				
板橋区		31	34	39	4	9	2		1			
練馬区		61	33	82	2	6		3	4			1
足立		59	59	80		1		5				
葛飾区		11	35	48		4		2	1			1
江戸川		121	87	90	1	12		4		2		
八王子市		58	68	88	2	28			1		1	
町田市		9	30	45	1	1	1	1				
西多摩	1	5	20	29		5		1				
南多摩		20	20	18		4		2	2	2		
多摩立川		23	77	48	4	2		1				1
多摩府中		86	131	91	5	8	3	2		2	1	1
多摩小平		84	140	124		12		2	2			
島しょ			1			4						
東京都合計	10	918	1,277	1,420	35	162	11	48	15	7	5	8

	インフルエンザ/COVID-19		眼科		基幹						
	インフル エンザ	新型コロナウイルス 感染症 (COVID-19)	急性出血 性結膜炎	流行性 角結膜炎	細菌性 髄膜炎	無菌性 髄膜炎	マイコ プラズマ 肺炎	クラミジア 肺炎	感染性 胃腸炎 (ロタウイルス)	インフル エンザ 入院	COVID -19 入院
千代田	33	6			1					1	1
中央区	40	4		1							
みなと	70	11								2	4
新宿区	98	8		6						1	1
文京	88	14								2	4
台東	70	8									
墨田区	130	29			1					3	2
江東区	143	17		2							
品川区	93	10									
目黒区	72	11									
大田区	244	20		2						1	
世田谷	320	44		5						7	8
渋谷区	66	9									1
中野区	271	17		3							
杉並	230	21		1						1	3
池袋	156	14		3							
北区	218	15		2							
荒川区	261	14									
板橋区	240	28		1						3	2
練馬区	298	38		1							
足立	259	30		2							
葛飾区	286	13		1						1	1
江戸川	369	29		2							
八王子市	399	33		6						1	13
町田市	246	16		3							
西多摩	183	16									1
南多摩	243	19									
多摩立川	405	39		1							4
多摩府中	606	66								9	12
多摩小平	499	43		3						8	3
島しょ	145	2									
東京都合計	6,781	644		45	2					40	60

定点把握対象疾患 定点医療機関当たり報告数(2023年47週 現在)

◆ 小児科定点

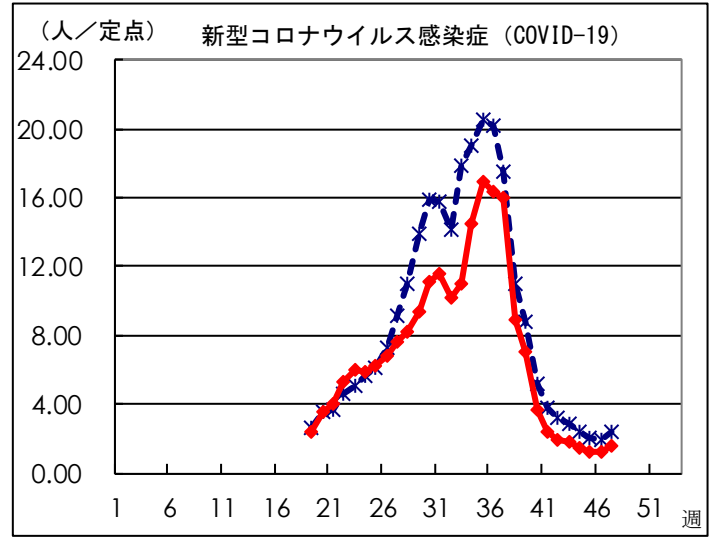
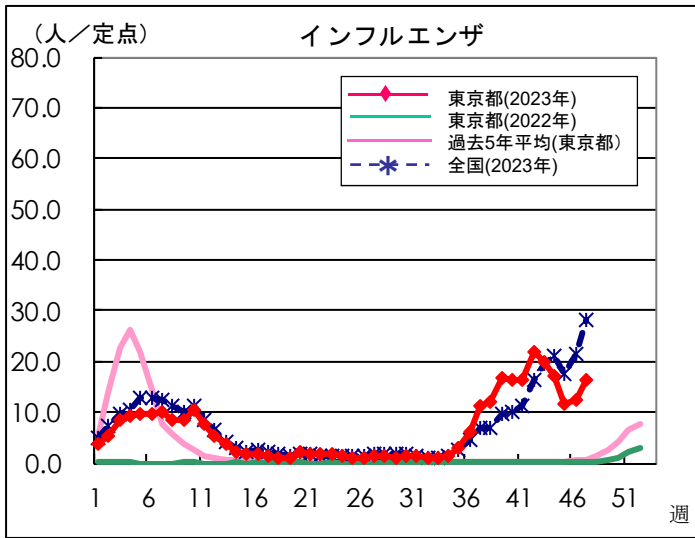




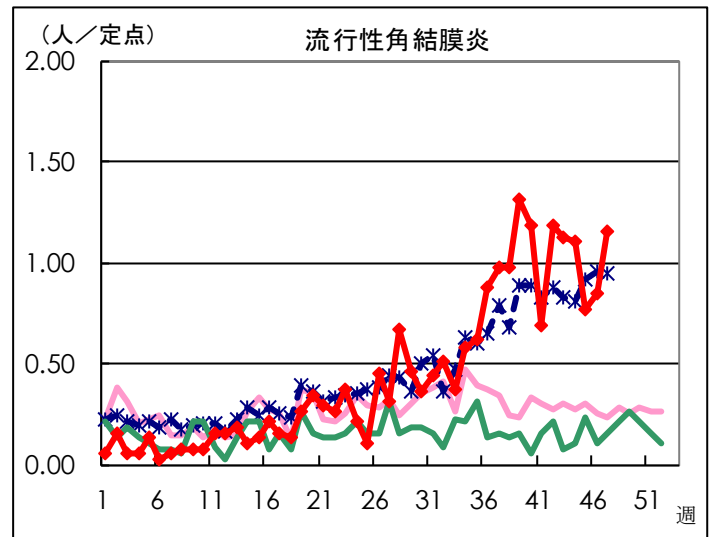
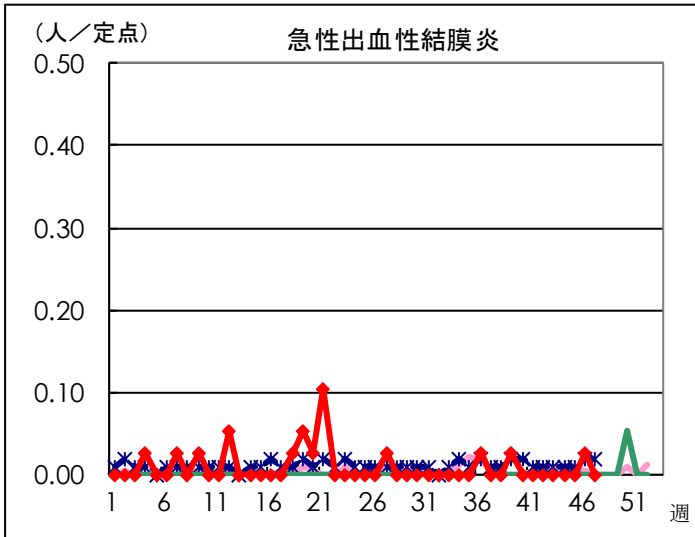
※ 東京都独自対象疾患

※ 東京都独自対象疾患

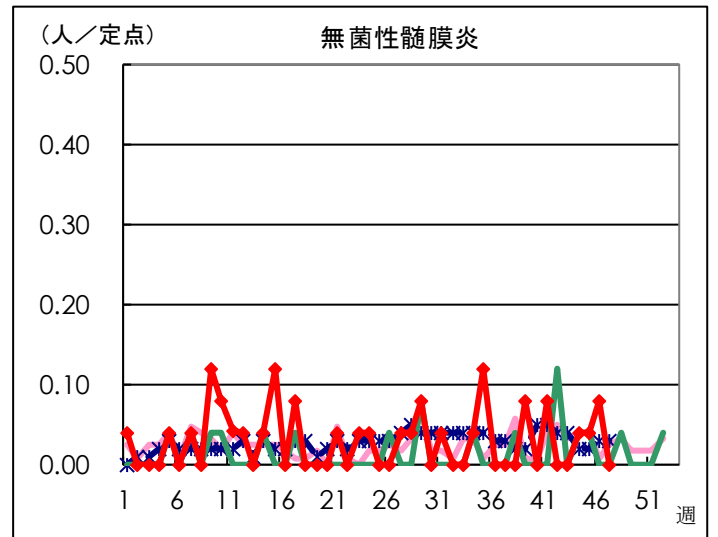
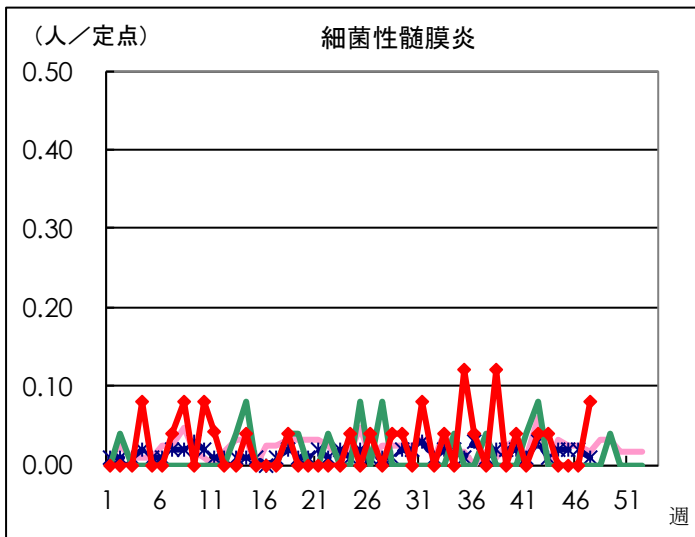
◆ インフルエンザ/COVID-19定点



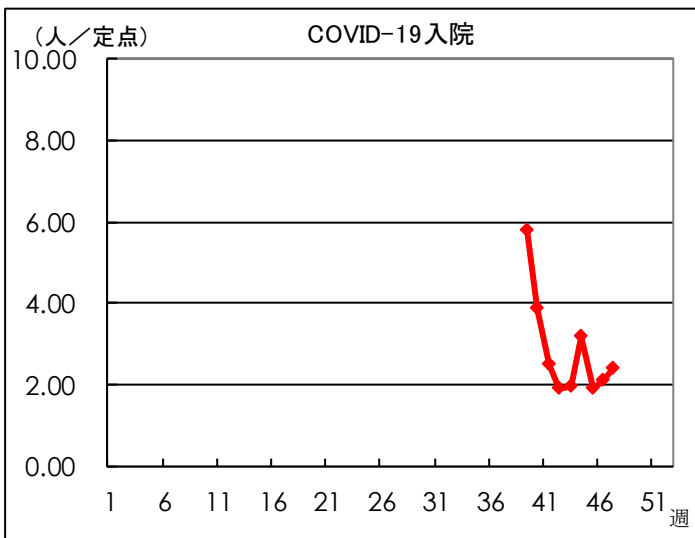
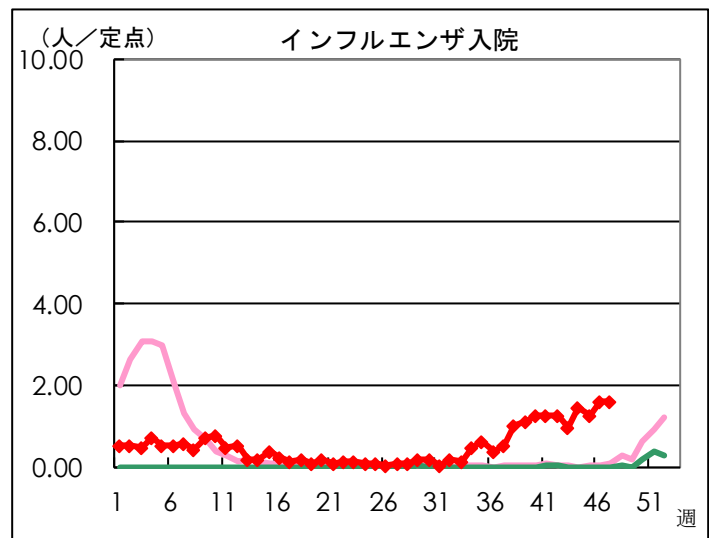
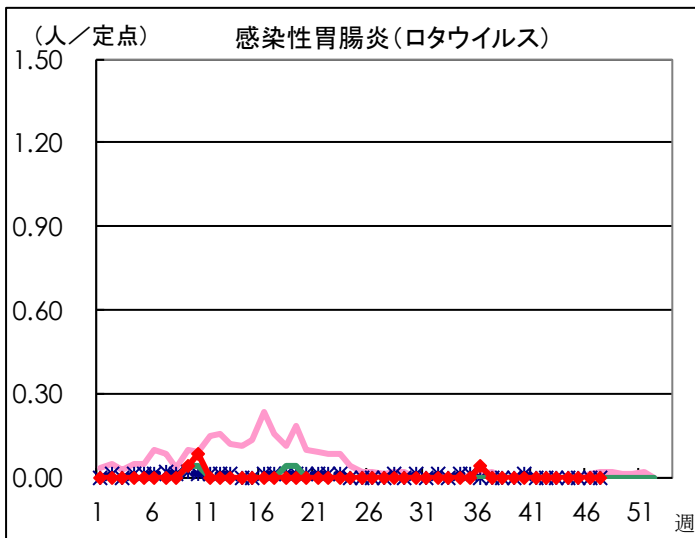
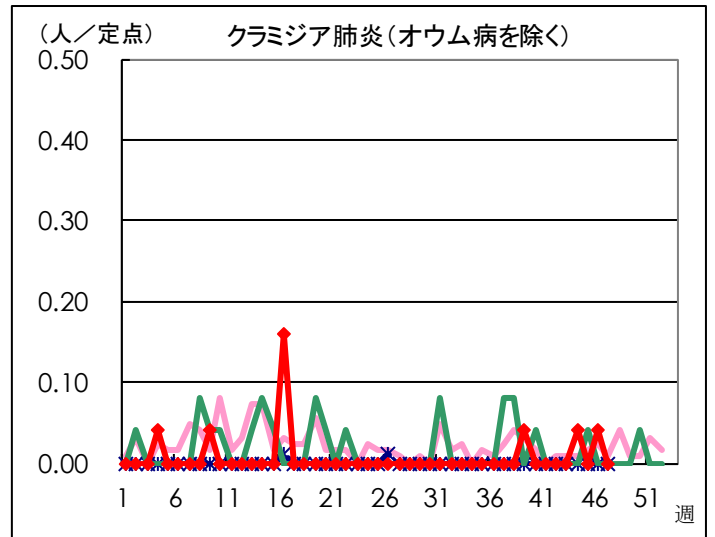
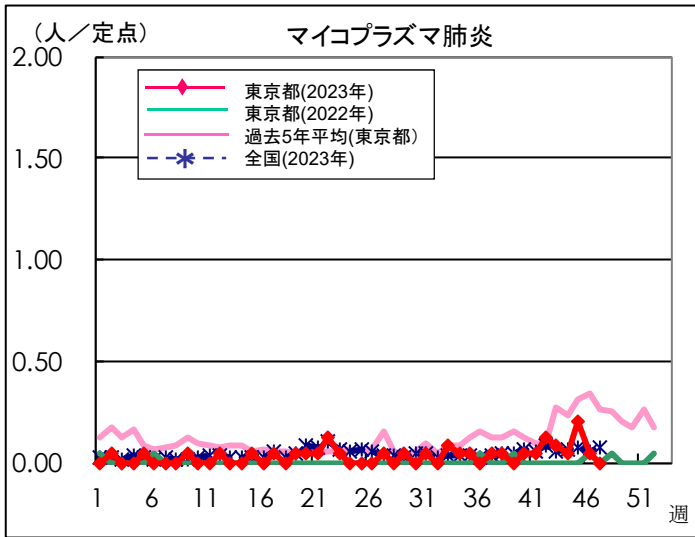
◆ 眼科定点



◆ 基幹定点



◆ 基幹定点



定点医療機関から搬入された検体の検査情報

◇病原体検出状況(インフルエンザウイルスを除く)

採取日	臨床診断名	年齢	検査試料	検出病原体
10/27	流行性角結膜炎	41	結膜拭い液	アデノウイルス54型
10/30	流行性角結膜炎	7	結膜拭い液	アデノウイルス54型
10/30	流行性角結膜炎	44	結膜拭い液	アデノウイルス3型
11/4	インフルエンザ	5	咽頭拭い液	インフルエンザウイルスAH1pdm09 [※] アデノウイルス2型
11/4	インフルエンザ	12	咽頭拭い液	インフルエンザウイルスAH3亜型 [※] ライノウイルス SARS-CoV-2
11/4	流行性角結膜炎	38	結膜拭い液	アデノウイルス54型
11/6	咽頭結膜熱	4	咽頭拭い液	アデノウイルス3型 ライノウイルス
11/7	感染性胃腸炎	10M	記載なし	アデノウイルス

※ 下記「遺伝子検査法によるインフルエンザウイルスの亜型別検出件数」の集計数に含まれる。

◇遺伝子検査法によるインフルエンザウイルスの亜型別検出件数

	AH1pdm09	AH3亜型	B型Victoria系統	B型Yamagata系統
2023年45週	8	10		
2023-2024年 シーズン累計*	54	69	3	

* 2023-2024年シーズンの開始は第36週(2023年9月4日～)

病原体検出情報【週別】

検出病原体	2023年							
	38週	39週	40週	41週	42週	43週	44週	45週
アデノウイルス	1	6	1	2	4	6	1	7
コクサッキーウイルスA群		1	2	1	1			
コクサッキーウイルスB群					2		1	
エコーウイルス			1					
エンテロウイルス71								
その他のエンテロウイルス		1						
ライノウイルス	1	2		3	1	6		2
ヒトメタニューモウイルス								
単純ヘルペスウイルス								
水痘・帯状疱疹ウイルス								
ヒトヘルペスウイルス6型・7型		1						
EBウイルス								
サイトメガロウイルス								
ムンプスウイルス								
麻しんウイルス								
麻しんA型(ワクチンタイプ)								
風しんウイルス								
風しん1a型(ワクチンタイプ)								
ヒトパルボウイルスB19								
RSウイルス								
ノロウイルス								
ロタウイルス								
サボウイルス			1					
インフルエンザウイルスAH1pdm09	3	5	4	3	6	9	8	8
インフルエンザウイルスAH3亜型	5	9	7	6	9	6	7	10
インフルエンザウイルスB型Victoria系統	1	1					1	
インフルエンザウイルスB型Yamagata系統								
SARS-CoV-2	2				1			1
その他のウイルス	1		1					
A群溶血性レンサ球菌T-1型			1		1	1		
A群溶血性レンサ球菌T-3型								
A群溶血性レンサ球菌T-4型			1					
A群溶血性レンサ球菌T-12型				1	1			
A群溶血性レンサ球菌T-25型								
A群溶血性レンサ球菌T-28型								
A群溶血性レンサ球菌T-B3264型			1	1		1		
A群溶血性レンサ球菌その他のT型								
A群溶血性レンサ球菌T型別不能								
百日咳菌								
肺炎マイコプラズマ								
肺炎クラミジア								
髄膜炎菌								
B群レンサ球菌								
肺炎球菌								
インフルエンザ菌								
黄色ブドウ球菌								
大腸菌								
その他の細菌								
その他の病原体								

病原体検出情報【臨床診断名別】

2023年38週～2023年45週

	R	S	咽頭	A群溶血性レンサ球菌咽頭炎	感染性胃腸炎	水痘	手足口病	伝染性紅斑	突発性発疹	ヘルパンギーナ	流行性耳下腺炎	川崎病	不明発疹	インフルエンザ	インフルエンザ様疾患	急性出血性結膜炎	流行性角結膜炎	細菌性髄膜炎	無菌性髄膜炎	マイコプラズマ肺炎	クラミジア肺炎
搬入検体数	9	10	4	5	2	1	7	107	19	20	2										
アデノウイルス		8		1										3	1		15				
コクサッキーウイルスA群					3									1	1						
コクサッキーウイルスB群		1													2						
エコーウイルス													1								
エンテロウイルス71																					
その他のエンテロウイルス		1																			
ライノウイルス		4			1								1	6	3						
ヒトメタニューモウイルス																					
単純ヘルペスウイルス																					
水痘・帯状疱疹ウイルス																					
ヒトヘルペスウイルス6型・7型													1								
EBウイルス																					
サイトメガロウイルス																					
ムンプスウイルス																					
麻疹ウイルス																					
麻疹A型(ワクチンタイプ)																					
風疹ウイルス																					
風疹1a型(ワクチンタイプ)																					
ヒトパルボウイルスB19																					
RSウイルス																					
ノロウイルス																					
ロタウイルス																					
サポウイルス				1																	
インフルエンザウイルスAH1pdm09														45	1						
インフルエンザウイルスAH3亜型														58	1						
インフルエンザウイルスB型Victoria系統														3							
インフルエンザウイルスB型Yamagata系統																					
SARS-CoV-2														1	3						
その他のウイルス														1	1						
A群溶血性レンサ球菌T-1型			3																		
A群溶血性レンサ球菌T-3型																					
A群溶血性レンサ球菌T-4型			1																		
A群溶血性レンサ球菌T-12型				2																	
A群溶血性レンサ球菌T-25型																					
A群溶血性レンサ球菌T-28型																					
A群溶血性レンサ球菌T-B3264型			3																		
A群溶血性レンサ球菌その他のT型																					
A群溶血性レンサ球菌T型別不能																					
百日咳菌																					
肺炎マイコプラズマ																					
肺炎クラミジア																					
髄膜炎菌																					
B群レンサ球菌																					
肺炎球菌																					
インフルエンザ菌																					
黄色ブドウ球菌																					
大腸菌																					
その他の細菌																					
その他の病原体																					