
传染病周报

TOKYO iDWR

東京都传染病信息中心

2023年11月30日 / 47号
11月20日 - 11月26日

东京传染病监控系统

所有医生均必须上报的传染病

医生必须向卫生所通报发生该疾病。卫生所则向東京都传染病信息中心报告个别案例。

定点医疗机构上报的传染病

由定点诊所或医院每周向卫生所上报来访患者数量。卫生所则向東京都传染病信息中心报告患者总数。東京都内约有500家定点诊所与医院。

東京都健康安全研究中心

TEL:81-3-3363-3213 FAX:81-3-5332-7365

e-mail:tmiph@section.metro.tokyo.jp

URL:idsc.tmiph.metro.tokyo.lg.jp/

全数掌握对象疾病 上报数量

类别	疾病	Diseases	东京					日本		
			第44周	第45周	第46周	第47周	2023年累计	第47周	2023年累计	
I	埃博拉出血热	Ebola hemorrhagic fever								
	克里米亚 - 刚果出血热	Crimean-Congo hemorrhagic fever								
	天花	Smallpox								
	南美出血热	South American hemorrhagic fever								
	鼠疫	Plague								
	马尔堡出血热	Marburg disease								
	拉萨热	Lassa fever								
II	脊髓灰质炎 (小儿麻痹)	Acute poliomyelitis								
	结核病	Tuberculosis	39	40	36	24	1,799	195	12,923	
	白喉	Diphtheria								
	严重急性呼吸系统综合征 (SARS)	Severe Acute Respiratory Syndrome(SARS)								
	中东呼吸综合征	Middle East Respiratory Syndrome (MERS)								
	禽流感 (H5N1)	Avian influenza H5N1								
	禽流感 (H7N9)	Avian influenza H7N9								
III	霍乱	Cholera					2		2	
	细菌性痢疾	Shigellosis			1		9	1	38	
	肠道出血性大肠杆菌感染症	Enterohemorrhagic Escherichia coli infection	5	6	8	5	404	60	3,566	
	伤寒	Typhoid fever					8		35	
	副伤寒	Paratyphoid fever					3		8	
	IV	E型肝炎	Hepatitis E	2	1	2	1	146	7	485
西尼罗热		West Nile fever								
A型肝炎		Hepatitis A	2				12		50	
棘球蚴病		Echinococcosis							13	
Mpox		Mpox		2	1	1	161	1	217	
黄热病		Yellow fever								
鸚鵡热		Psittacosis							8	
鄂木斯克出血热		Omsk hemorrhagic fever								
回归热		Relapsing fever							21	
奇赛纳森林病 (Kyasanur forest disease)		Kyasanur forest disease								
Q型流感		Q fever								
狂犬病		Rabies								
球孢子菌病		Coccidioidomycosis						1	4	
兹卡病毒感染症		Zika virus infection							1	
发热伴血小板减少综合征		Severe Fever with Thrombocytopenia Syndrome							1	131
肾综合征出血热		Hemorrhagic fever with renal syndrome								
西部马脑炎		Western equine encephalitis								
蜱媒脑炎		Tick-borne encephalitis								
炭疽病		Anthrax								
屈公病		Chikungunya fever					1		7	
恙虫病		Scrub typhus(Tsutsugamushi disease)			2	1	8	40	248	
登革热		Dengue fever	2	1	1	1	44	4	156	
东部马脑炎		Eastern equine encephalitis								
禽流感 (除H5N1、H7N9以外)		Avian influenza (excluding H5N1 and H7N9)								
立百病毒感染症		Nipah virus infection								
日本红斑热		Japanese spotted fever					1	2	495	
日本脑炎		Japanese encephalitis							6	
汉坦病毒肺综合征		Hantavirus pulmonary syndrome								
猴疱疹		Herpes B virus infection								
马鼻疽		Glanders								
布鲁氏杆菌病		Brucellosis					1		2	
委内瑞拉马脑炎 (Venezuelan equine encephalitis)		Venezuelan equine encephalitis								
亨德拉病毒感染症		Hendra virus infection								
斑疹伤寒	Epidemic typhus									
肉毒杆菌中毒	Botulism									
疟疾	Malaria		1		1	11	3	32		
兔热病	Tularemia									
莱姆病	Lyme disease					1		29		
丽莎病毒感染症	Lyssavirus infection(excluding rabies)									
裂谷热	Rift valley fever									
类鼻疽	Melioidosis									
退伍军人症	Legionellosis	3	1	4	4	154	41	2,074		
钩端螺旋体病	Leptospirosis		1			5		48		
落基山斑疹热	Rocky mountain spotted fever									

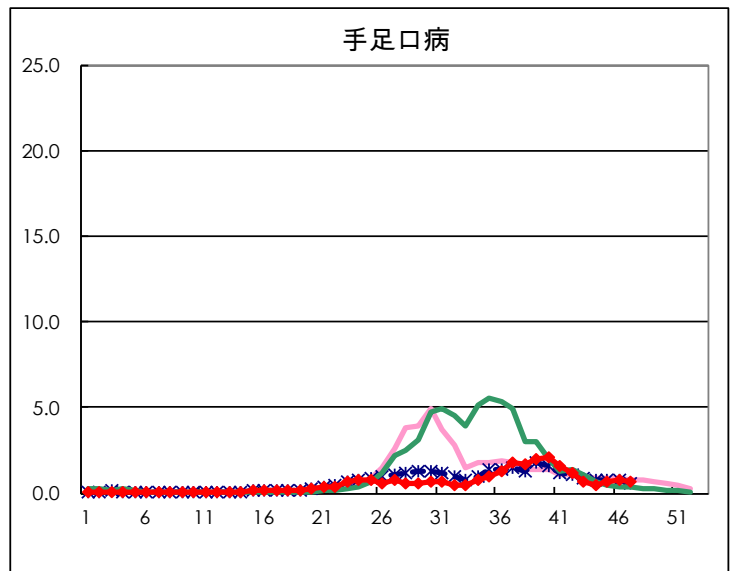
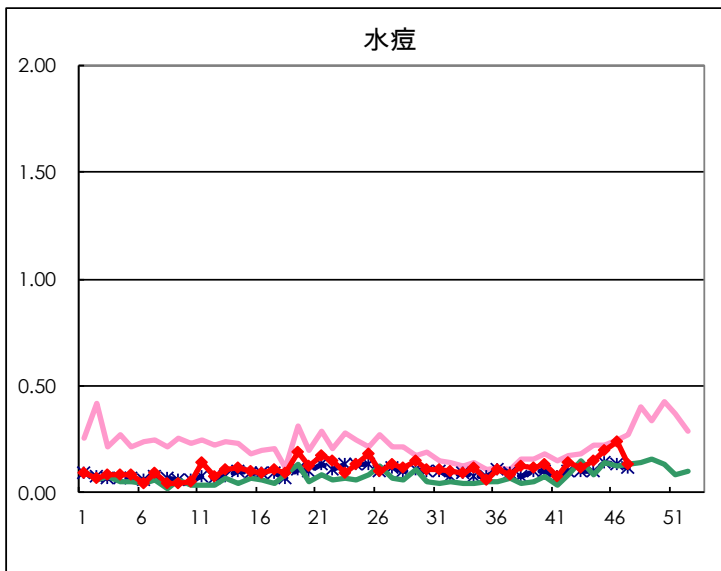
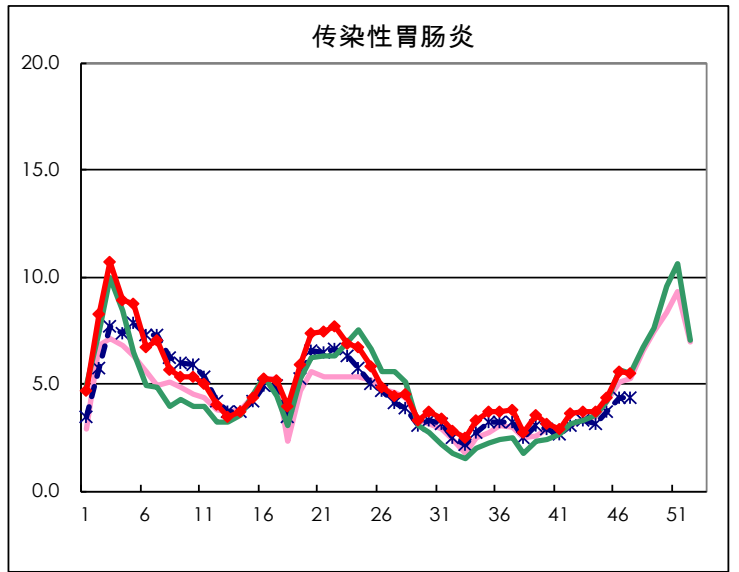
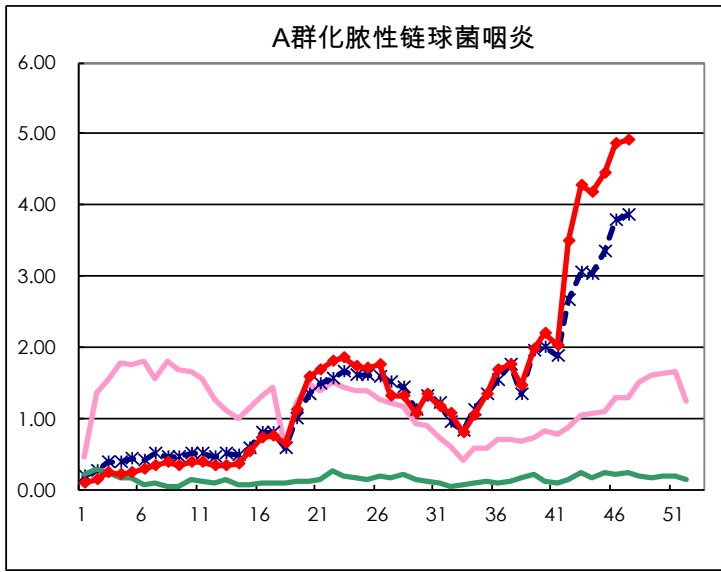
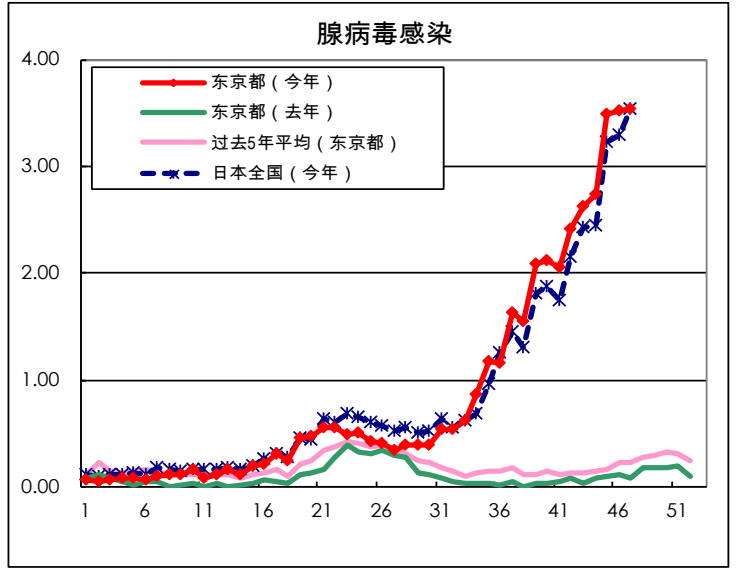
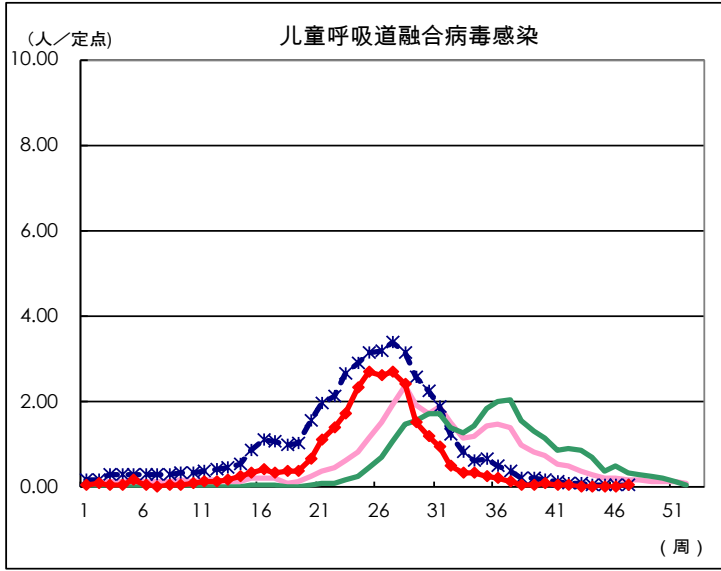
类别	疾病	Diseases	东京					日本	
			第44周	第45周	第46周	第47周	2023年累计	第47周	2023年累计
V	阿米巴痢疾	Amebiasis	1	1	1	2	83	2	434
	病毒性肝炎(除A型、E型以外)	Viral hepatitis(excluding hepatitis A and E)		2	1		42	5	219
	CRE infection	CRE infection	7	7	4	6	204	35	1,890
	Acute Flaccid Paralysis (excluding Acute poliomyelitis)	Acute Flaccid Paralysis (excluding Acute poliomyelitis)					6	2	53
	急性脑炎	Acute encephalitis(excluding JE and WNE)		1			36	11	543
	隐孢子虫症	Cryptosporidiosis					1		11
	库贾氏病	Creutzfeldt-Jakob disease		1	1	1	19	2	145
	酿脓链球菌(Streptococcus pyogenes)感染症	Severe invasive streptococcal infections(TLS)		2	4	7	116	15	784
	后天免疫缺陷综合症	Acquired immunodeficiency syndrome (AIDS)	4	4	5	4	270	7	843
	贾第虫病	Giardiasis					10	1	36
	侵袭性嗜血杆菌感染症	Invasive Haemophilus influenzae disease	1	1			43	8	493
	侵袭性脑膜炎感染症	Invasive meningococcal disease					3		16
	侵袭性肺炎链球菌感染症	Invasive pneumococcal disease	6	9	5	3	183	37	1,636
	水痘(仅限住院病例)	Varicella (limited to hospitalized case)			1	1	54	6	342
	先天性德国麻疹综合症	Congenital rubella syndrome							
	梅毒	Syphilis	51	75	75	44	3,336	139	13,490
	播散性隐球菌症	Disseminated cryptococcosis		2			16	1	153
	破伤风	Tetanus					6		99
	万古霉素耐药金黄色葡萄球菌(Vancomycin-resistant Staphylococcus aureus, VRSA)感染症	Vancomycin-resistant S. aureus infection							
	万古霉素抗药性肠球菌(Vancomycin-Resistant Enterococci, VRE)感染症	Vancomycin-resistant Enterococcus infection					9		110
百日咳	Pertussis	5			2	109	9	893	
德国麻疹	Rubella					4		11	
麻疹	Measles					7		25	
抗药性不动杆菌感染症	MDRA infection					3		13	

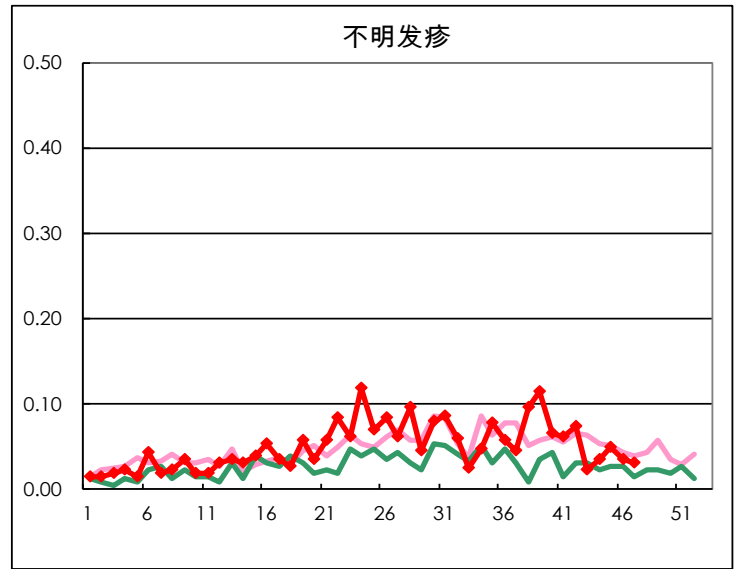
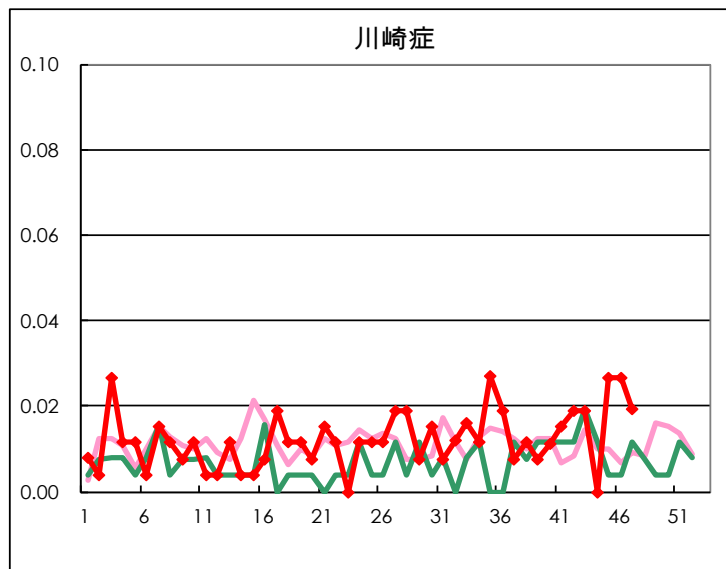
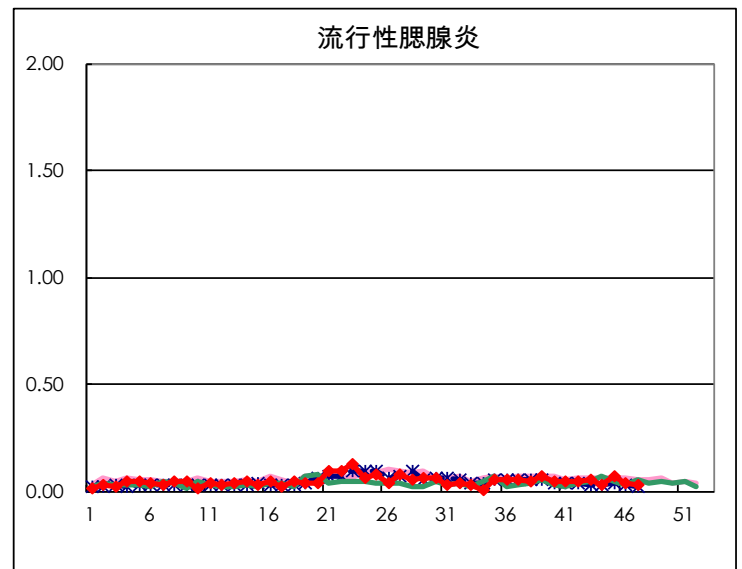
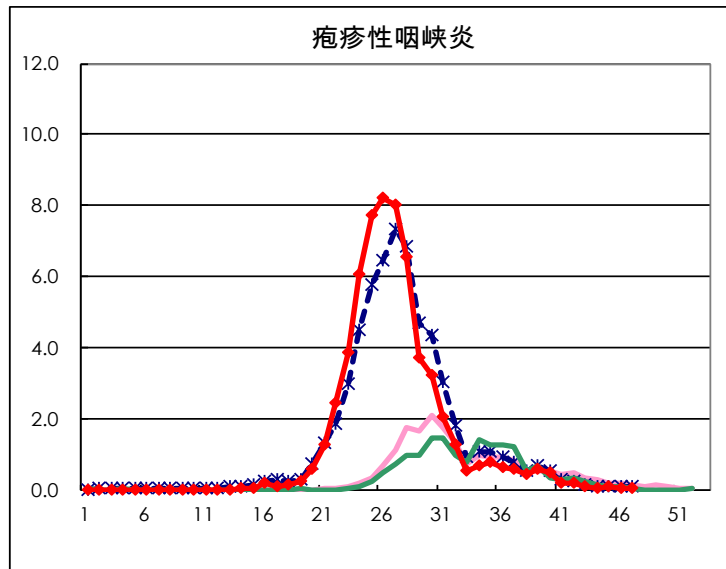
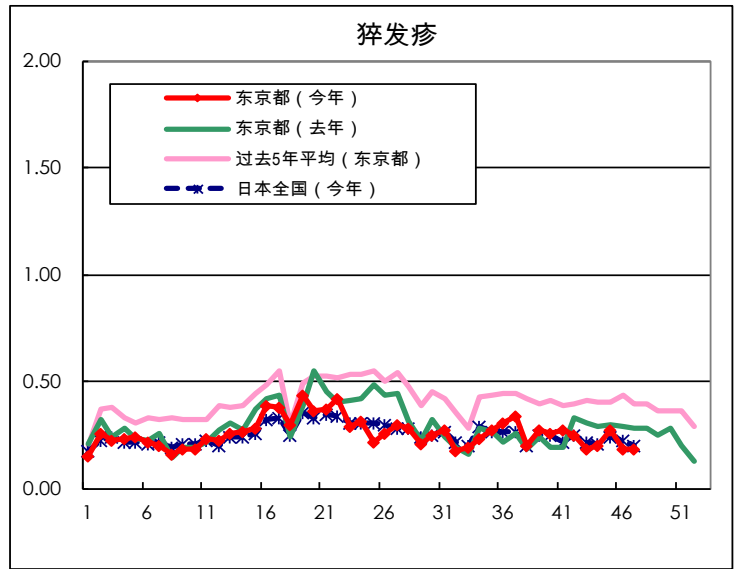
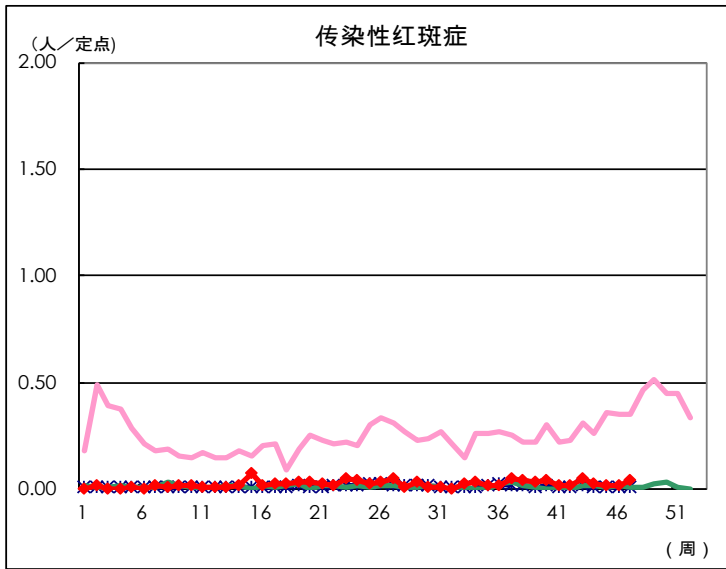
定点掌握对象疾病报告数量

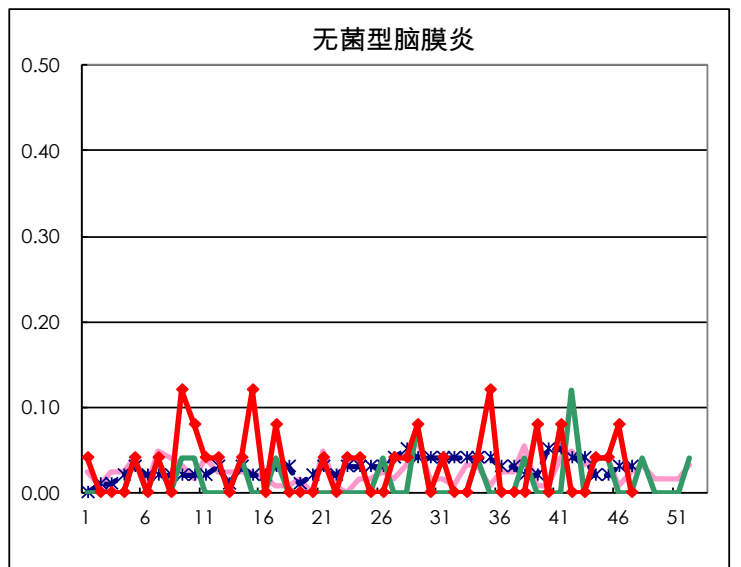
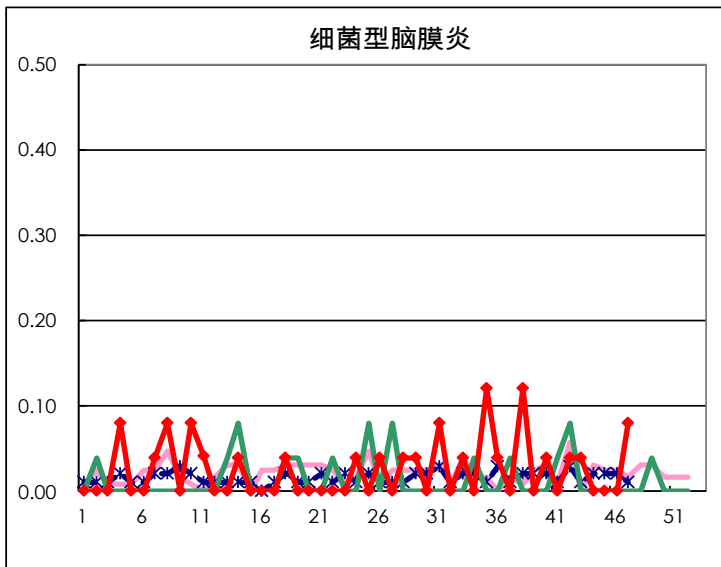
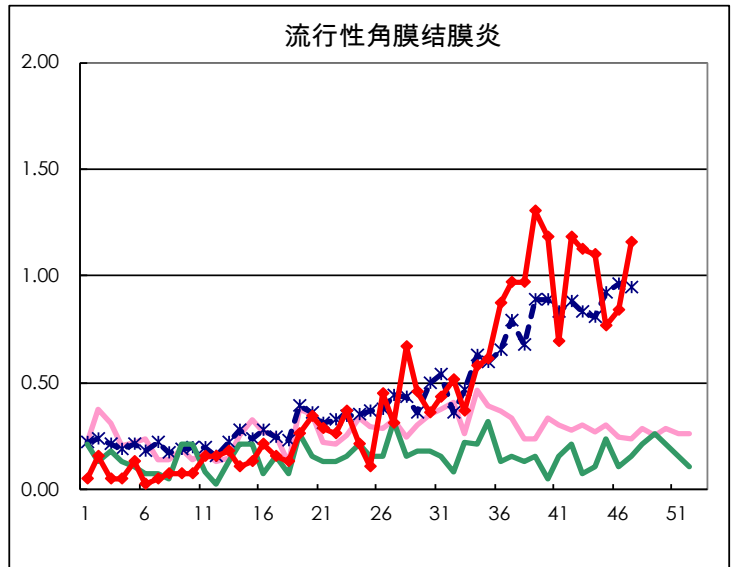
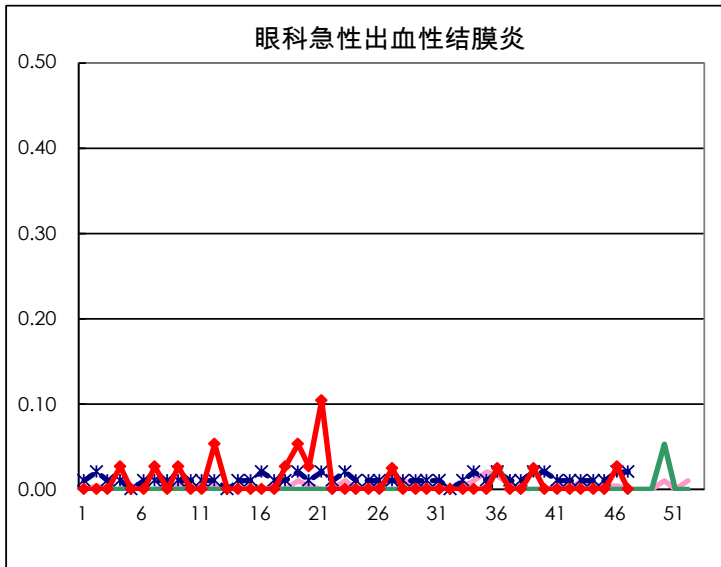
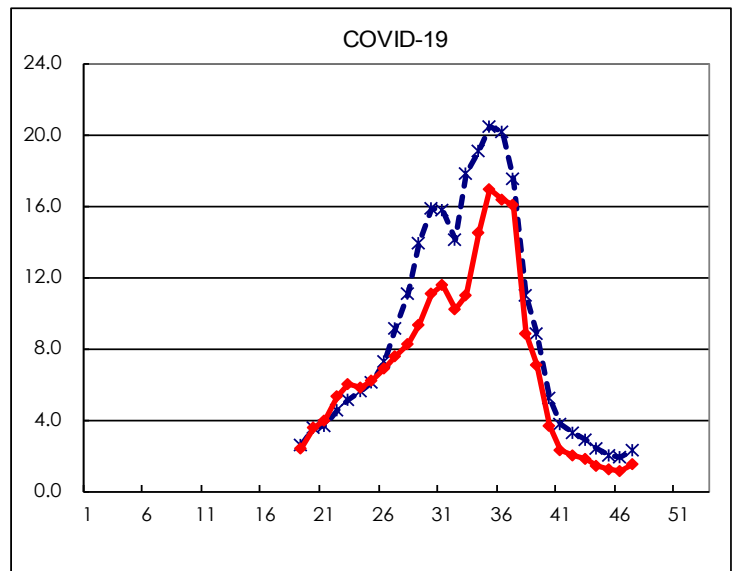
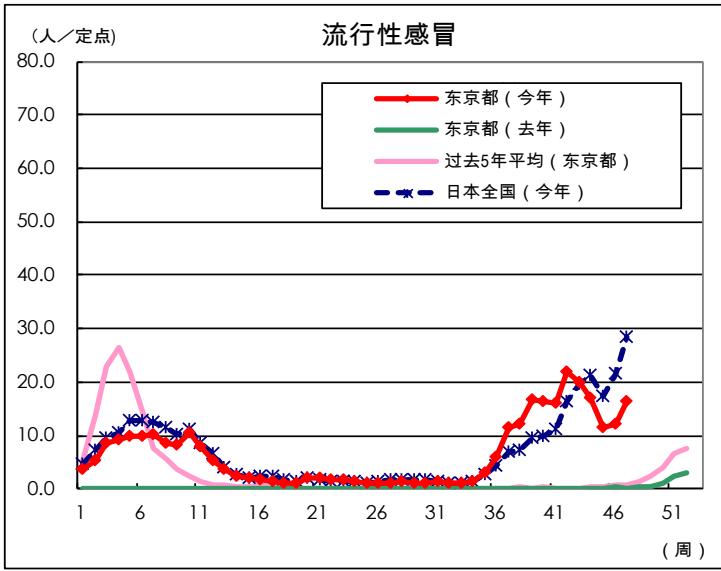
疾病	Diseases	东京				
		第44周	第45周	第46周	第47周	每哨兵
儿童呼吸道融合病毒感染	Respiratory syncytial virus infection	9	6	3	10	0.04
腺病毒感染	Pharyngoconjunctival fever	716	912	917	918	3.53
A群化脓性链球菌咽炎	Group A streptococcal pharyngitis	1,094	1,167	1,269	1,277	4.91
传染性胃肠炎	Infectious gastroenteritis	967	1,132	1,459	1,420	5.46
水痘	Chickenpox	40	52	62	35	0.13
手足口病	Hand, foot, and mouth disease	133	171	192	162	0.62
传染性红斑症	Erythema infectiosum	7	5	5	11	0.04
猝发疹	Exanthem subitum	52	73	48	48	0.18
疱疹性咽峡炎	Herpangina	17	27	17	15	0.06
流行性腮腺炎	Mumps	8	18	10	7	0.03
川崎症	Kawasaki disease		7	7	5	0.02
不明发疹	Cold with exanthems	9	13	9	8	0.03
流行性感冒	Influenza	7,086	4,779	5,082	6,781	16.38
COVID-19	COVID-19	607	501	486	644	1.56
眼科急性出血性结膜炎	Acute hemorrhagic conjunctivitis			1		
流行性角膜炎	Epidemic keratoconjunctivitis	43	30	32	45	1.15
细菌型脑膜炎	Bacterial meningitis				2	0.08
无菌型脑膜炎	Aseptic meningitis	1	1	2		
霉菌肺炎	Mycoplasma pneumonia	1	5	1		
披衣菌肺炎(除鹦鹉病外)	Chlamydial pneumonia (excluding psittacosis)	1		1		
感染性肠胃炎(轮状病毒)	Infectious gastroenteritis (only by Rotavirus)					
流行性感冒住院	Influenza-Associated Hospitalizations	36	31	40	40	1.60
COVID-19-Associated Hospitalizations	COVID-19-Associated Hospitalizations	80	48	53	60	2.40

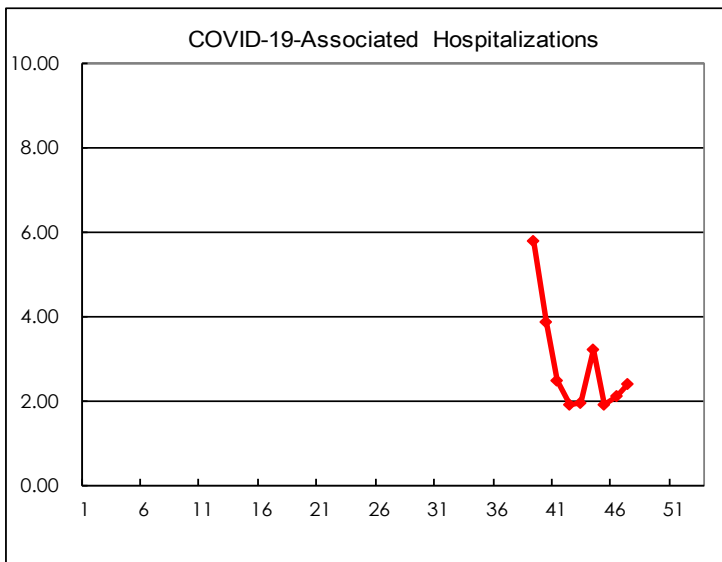
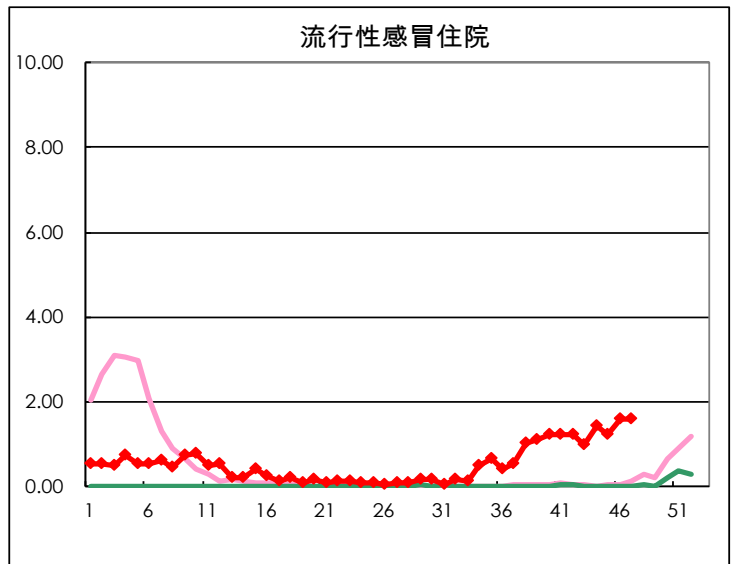
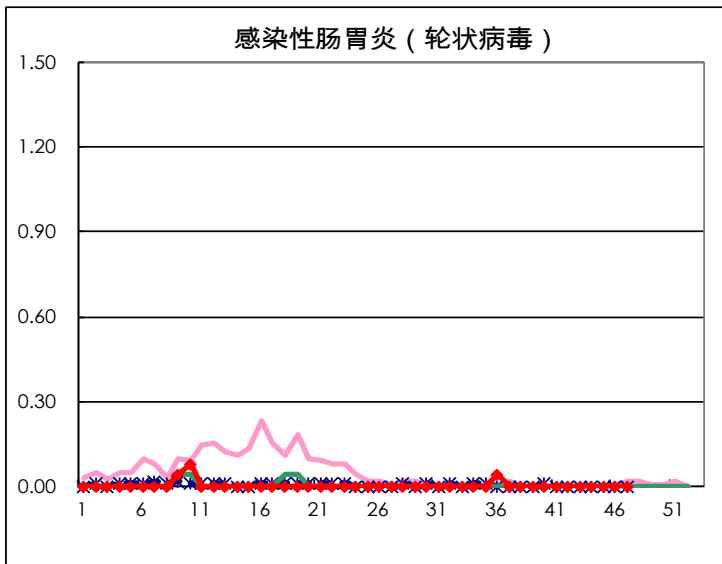
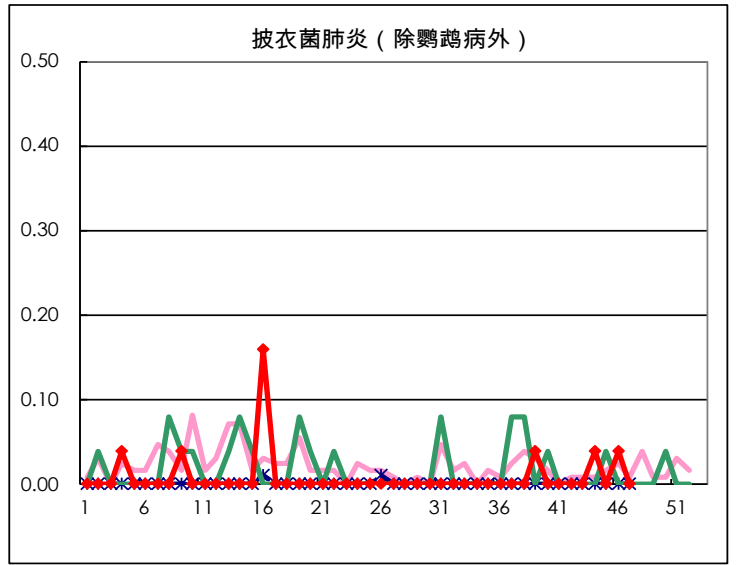
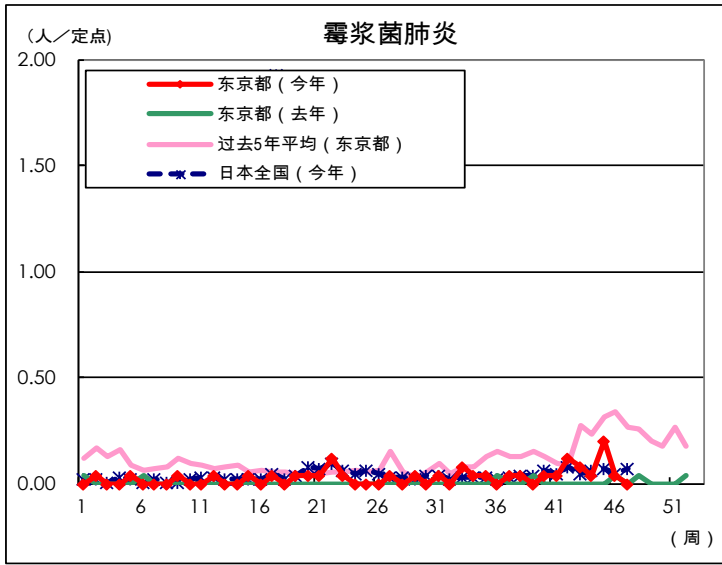
(空白为0)

定点掌握对象疾病在每定点医疗机构的报告数量









每周报告的哨点设施数量		
哨点的类型	定点医疗机构数量	报告医疗机构数量
小儿科的	264	260
流行性感冒 COVID-19	419	414
眼科	39	39
专门设计的	25	25