

INFECTIOUS DISEASES WEEKLY REPORT

TOKYO IDWR

東京都感染症情報センター

東京都感染症週報

2023年第52週
(12月25日～12月31日)

* 2024年1月5日現在の情報により作成しています。
最新のデータは「Web版感染症発生動向」をご覧ください。
<https://survey.tmiph.metro.tokyo.lg.jp/>

令和6年(2024年)1月9日発行

編集・発行

東京都健康安全研究センター
健康危機管理情報課

電話：03-3363-3213(直通)
FAX：03-5332-7365
e-mail：tmiph@section.metro.tokyo.jp

全数把握対象疾患 報告数（一類～四類） 2023年52週

分類	対象疾患	東京都(保健所受理週)					全国(診断週)	
		49週	50週	51週	52週	年累計	52週	年累計
一類	エボラ出血熱							
	クリミア・コンゴ出血熱							
	痘そう							
	南米出血熱							
	ペスト							
	マールブルグ病							
	ラッサ熱							
二類	急性灰白髄炎							
	結核	45	37	54	34	2,031	225	14,694
	ジフテリア							
	重症急性呼吸器症候群 ^{*1}							
	中東呼吸器症候群 ^{*2}							
	鳥インフルエンザ(H5N1)							
	鳥インフルエンザ(H7N9)							
三類	コレラ					2		2
	細菌性赤痢					9	1	47
	腸管出血性大腸菌感染症	8	10	6	5	441	23	3,811
	腸チフス					8	1	38
	パラチフス					3		9
四類	E型肝炎	3	5	1	7	166	15	552
	ウエストナイル熱							
	A型肝炎		1			13	1	55
	エキノコックス症							13
	エムポックス	1	3		1	168	1	225
	黄熱							
	オウム病							8
	オムスク出血熱							
	回帰熱							23
	キャサヌル森林病							
	Q熱							1
	狂犬病							
	コクシジオイデス症							4
	ジカウイルス感染症							2
	重症熱性血小板減少症候群 ^{*3}						2	133
	腎症候性出血熱							
	西部ウマ脳炎							
	ダニ媒介脳炎							
	炭疽							
	チクングニア熱					1		7
つつが虫病	1	1			10	20	434	
デング熱					44	3	175	
東部ウマ脳炎								
鳥インフルエンザ(H5N1及びH7N9を除く)								

*1 病原体がベータコロナウイルス属SARSコロナウイルスであるものに限る。

*2 病原体がベータコロナウイルス属MERSコロナウイルスであるものに限る。

*3 病原体がフレボウイルス属SFTSウイルスであるものに限る。

分類	対象疾患	東京都(保健所受理週)					全国(診断週)	
		49週	50週	51週	52週	年累計	52週	年累計
四 類	ニパウイルス感染症							
	日本紅斑熱					1		501
	日本脳炎							6
	ハンタウイルス肺症候群							
	Bウイルス病							
	鼻疽							
	ブルセラ症					1		2
	ベネズエラウマ脳炎							
	ヘンドラウイルス感染症							
	発しんチフス							
	ボツリヌス症							
	マラリア	2	1			14	1	36
	野兔病							
	ライム病					1		29
	リッサウイルス感染症							
	リフトバレー熱							
	類鼻疽							
	レジオネラ症	4	3	6		168	24	2,271
レプトスピラ症					5		49	
ロッキー山紅斑熱								
2024/1/5集計								

(全数把握対象疾患のコメント:一類～五類)

〈二類感染症〉

結核 34件 患者 24件(肺結核 16件、その他の結核 8件)、無症状病原体保有者 10件、年齢は5歳未満 1件、10代 1件、20代 1件、30代 4件、40代 4件、50代 2件、60代 6件、70代 4件、80代 7件、90歳以上 4件、推定感染地は国内 20件、ベトナム 1件、ミャンマー 1件、不明 12件であった。

〈三類感染症〉

腸管出血性大腸菌感染症 5件 患者 3件、無症状病原体保有者 2件、血清型・毒素型はO157 VT1・VT2 1件、O157 VT(型不明) 1件、血清型不明VT1 2件、血清型不明VT2 1件、年齢は10代 1件、20代 3件、30代 1件、推定感染地は国内 4件、ベトナム 1件、推定感染経路は経口感染 3件、不明 2件であった。

〈四類感染症〉

E型肝炎 7件 患者 6件、無症状病原体保有者 1件、年齢は30代 1件、50代 4件、60代 2件、推定感染地は国内 7件、推定感染経路は経口感染 7件であった。

エムポックス 1件 性別は男性、年齢は40代、推定感染地は国内であった。

〈五類感染症〉

カルバペネム耐性腸内細菌目細菌感染症 3件 病原菌は*Enterobacter cloacae* complex 1件、*Klebsiella aerogenes* 1件、*Escherichia coli* 1件、年齢は70代 2件、80代 1件、推定感染地は国内 3件、推定感染経路は以前からの保菌 1件、医療器具関連感染(尿路カテーテル) 1件、手術部位感染 1件、90日以内の海外渡航歴は渡航なし 3件であった。

急性脳炎 2件 病原体はアデノウイルス及び溶血性レンサ球菌 1件、インフルエンザウイルスAH3N2/AH3(香港型) 1件、年齢は5歳未満 1件、10代 1件、推定感染地は国内 2件、推定感染経路は飛沫・飛沫核感染 2件であった。

クロイツフェルト・ヤコブ病 1件 孤発性-古典型CJD、年齢は80代であった。

劇症型溶血性レンサ球菌感染症 1件 血清群はA群、年齢は60代、推定感染地は国内、推定感染経路は創傷感染であった。

全数把握対象疾患 報告数（五類） 2023年52週

分類	対象疾患	東京都(保健所受理週)					全国(診断週)	
		49週	50週	51週	52週	年累計	52週	年累計
五 類 (全 数 届 出)	アメーバ赤痢	1	3			88	5	485
	ウイルス性肝炎 (A型・E型を除く)		1			43	3	242
	カルバペネム耐性腸内細菌目細菌感染症	3	4	9	3	228	24	2,092
	急性弛緩性麻痺(急性灰白髄炎を除く) *1					6		56
	急性脳炎 *2		3	1	2	44	8	643
	クリプトスポリジウム症					1	2	16
	クロイツフェルト・ヤコブ病				1	20	5	167
	劇症型溶血性レンサ球菌感染症	6	4	8	1	141	22	941
	後天性免疫不全症候群	5	9	9	5	301	12	943
	ジアルジア症		1		1	12	1	39
	侵襲性インフルエンザ菌感染症	1	3	1	3	53	10	559
	侵襲性髄膜炎菌感染症		1			4		21
	侵襲性肺炎球菌感染症	6	8	8	3	218	57	1,959
	水痘(入院例に限る)	2				59	6	400
	先天性風しん症候群							
	梅毒	82	79	65	57	3,695	138	14,906
	播種性クリプトコックス症		1			17	2	171
	破傷風	1				7	2	109
	バンコマイシン耐性黄色ブドウ球菌感染症							
	バンコマイシン耐性腸球菌感染症					9	1	114
百日咳		4	1	1	116	9	1,009	
風しん					4		12	
麻しん	2	1			10*3		28	
薬剤耐性アシネトバクター感染症					3		15	
2024/1/5集計								

*1 2018年5月1日より追加指定された。

*2 ウエストナイル脳炎、西部ウマ脳炎、ダニ媒介脳炎、東部ウマ脳炎、日本脳炎、ベネズエラウマ脳炎及びリフトバレー熱を除く。

*3 遺伝子検査陰性1例を含む。

後天性免疫不全症候群 5件 無症候キャリア 5件、性別は男性 5件、無症候キャリアの年齢は20代 3件、30代 2件、推定感染地は国内 5件、推定感染経路は性的接触 5件(同性間 3件、異性間 1件、両性間 1件)であった。

ジアルジア症 1件 年齢は30代、推定感染地は国内、推定感染経路は同性間性的接触であった。

侵襲性インフルエンザ菌感染症 3件 血清型は未実施 3件、年齢は5歳未満 1件、60代 1件、90歳以上 1件、推定感染地は国内 3件、推定感染経路は飛沫・飛沫核感染 1件、不明 2件、ヒブワクチン接種歴は3回接種済み 1件、不明 2件であった。

侵襲性肺炎球菌感染症 3件 血清型は未実施 3件、年齢は5～9歳 1件、50代 1件、70代 1件、推定感染地は国内 2件、不明 1件、推定感染経路は不明 3件、肺炎球菌ワクチン接種歴は13価4回接種済み 1件、接種なし 1件、不明 1件であった。

梅毒 57件 患者 43件(早期顕症梅毒Ⅰ期 26件、早期顕症梅毒Ⅱ期 17件)、無症候梅毒 14件、性別は男性 33件、女性 24件、年齢は10代 2件、20代 28件、30代 9件、40代 11件、50代 4件、60代 1件、70代 1件、80代 1件、推定感染地は国内 49件、不明 8件、推定感染経路は性的接触 55件(同性間 8件、異性間 39件、性別不明 8件)、不明 2件であった。

百日咳 1件 年齢は10代、推定感染地は不明、百日咳含有ワクチン接種歴は4回接種済みであった。

※ 第51週該当分として〔五類〕劇症型溶血性レンサ球菌感染症 1件、梅毒 3件の追加報告があった。

定点把握対象疾患 報告数 2023年52週

上段:報告数 下段:定点当たり

定点種別	対象疾患	2023年				報告医療機関数	定点医療機関数
		49週	50週	51週	52週		
小児科	RSウイルス感染症	8	8	6	4	249	264
		0.03	0.03	0.02	0.02		
	咽頭結膜熱	842	877	711	481		
		3.23	3.36	2.72	1.93		
	A群溶血性レンサ球菌咽頭炎	1,631	1,579	1,510	1,173		
		6.25	6.05	5.79	4.71		
	感染性胃腸炎	2,325	2,676	2,824	2,365		
		8.91	10.25	10.82	9.50		
	水痘	43	80	52	51		
		0.16	0.31	0.20	0.20		
	手足口病	111	97	87	60		
		0.43	0.37	0.33	0.24		
	伝染性紅斑	9	17	16	10		
	0.03	0.07	0.06	0.04			
突発性発しん	59	55	52	38			
	0.23	0.21	0.20	0.15			
ヘルパンギーナ	4	9	7	4			
	0.02	0.03	0.03	0.02			
流行性耳下腺炎	10	8	6	6			
	0.04	0.03	0.02	0.02			
川崎病 ^{*1}	1	8	1	4			
	0.00	0.03	0.00	0.02			
不明発しん症 ^{*1}	8	4	12	4			
	0.03	0.02	0.05	0.02			
インフルエンザ/COVID-19	インフルエンザ ^{*2}	8,405	8,477	7,486	7,650	398	419
		20.30	20.48	18.08	19.22		
	新型コロナウイルス感染症(COVID-19)	955	1,069	1,296	1,348		
		2.31	2.58	3.13	3.39		
眼科	急性出血性結膜炎	1	2		1	37	39
		0.03	0.05		0.03		
	流行性角結膜炎	43	39	35	40		
		1.10	1.00	0.90	1.08		
基幹	細菌性髄膜炎 ^{*3}	2	1	1	1	25	25
		0.08	0.04	0.04	0.04		
	無菌性髄膜炎		1		1		
			0.04		0.04		
	マイコプラズマ肺炎	3	2	3			
		0.12	0.08	0.12			
	クラミジア肺炎(オウム病を除く)						
感染性胃腸炎(ロタウイルス) ^{*4}	1			1			
	0.04			0.04			
インフルエンザ入院	48	56	55	69			
	1.92	2.24	2.20	2.76			
COVID-19入院	61	68	125	98			
	2.44	2.72	5.00	3.92			
2024/1/5集計							

*1 不明発しん症、川崎病 は東京都が独自に指定する疾患である。

*2 鳥インフルエンザを除く。

*3 インフルエンザ菌、髄膜炎菌、肺炎球菌を原因として同定された場合を除く。

*4 病原体がロタウイルスであるものに限る。

(今週の注目される定点把握対象疾患)

- ・ A群溶血性レンサ球菌咽頭炎の保健所別の患者報告数が31保健所中9保健所で警報レベルが継続し、保健所管内人口の合計は、東京都全体の34.7%となり警報レベルが続いています。
- ・ インフルエンザの定点当たり報告数は、19.22で注意報レベルが続いています。
- ・ 咽頭結膜熱の定点当たり報告数は、1.93で警報レベルが継続しています。
- ・ 感染性胃腸炎の定点当たり報告数は、9.50で先週より減少しています。

定点把握対象疾患 報告数【年齢階級別】 2023年52週

	小児科											
	RSウイルス感染症	咽頭結膜熱	A群溶血性レンサ球菌咽頭炎	感染性胃腸炎	水痘	手足口病	伝染性紅斑	突発性発しん	ヘルパンギーナ	流行性耳下腺炎	川崎病	不明発しん症
～5か月	1	7		11								
6～11か月	1	17	4	127				5				
1歳	2	69	17	324	3	18		20			2	3
2歳		60	53	229		15		5			2	1
3歳		65	86	182	3	9	2	3	1			
4歳		54	120	171	2	3	1	3				
5歳		67	143	205	2	10	1	1				
6歳		42	145	192	5	3		1		3		
7歳		38	141	146	9	1	2			1		
8歳		19	122	130	10		2			1		
9歳		10	88	94	6	1	1			1		
10～14歳		14	148	212	9		1		2			
15～19歳		2	12	43								
20～29歳		17	94	299	2				1			
30～39歳												
40～49歳												
50～59歳												
60～69歳												
70～79歳												
80歳以上												
合計	4	481	1,173	2,365	51	60	10	38	4	6	4	4
先週比	-2	-230	-337	-459	-1	-27	-6	-14	-3		3	-8

注:小児科定点把握対象疾患の「20～29歳」は「20歳以上」と読み替える。
眼科定点把握対象疾患のうち、「70～79歳」は「70歳以上」と読み替える。

	インフルエンザ/COVID-19		眼科				基幹				
	インフルエンザ	新型コロナウイルス感染症(COVID-19)	急性出血性結膜炎	流行性角結膜炎	細菌性髄膜炎	無菌性髄膜炎	マイコプラズマ肺炎	クラミジア肺炎	感染性胃腸炎(ロタウイルス)	インフルエンザ入院	COVID-19入院
～5か月	20	6								2	
6～11か月	53	20								4	
1歳	155	22		1						2	2
2歳	195	17		3						5	
3歳	218	15		1						2	
4歳	275	19		1						1	1
5歳	274	9		1						2	
6歳	306	11								1	
7歳	458	10								3	
8歳	426	9								1	
9歳	387	11									
10～14歳	1,530	73		1						5	3
15～19歳	666	58								1	
20～29歳	728	200		6						1	
30～39歳	565	179		8						2	2
40～49歳	676	216	1	8							1
50～59歳	407	228		2						3	8
60～69歳	180	117		6						7	8
70～79歳	89	78		2		1				8	22
80歳以上	42	50			1			1		19	51
合計	7,650	1,348	1	40	1	1		1		69	98
先週比	164	52	1	5		1	-3	1		14	-27

注:小児科定点把握対象疾患の「20～29歳」は「20歳以上」と読み替える。
眼科定点把握対象疾患のうち、「70～79歳」は「70歳以上」と読み替える。

定点把握対象疾患 定点医療機関当たり報告数【保健所別】 2023年52週

	小児科											
	RSウイルス感染症	咽頭結膜熱	A群溶血性レンサ球菌咽頭炎	感染性胃腸炎	水痘	手足口病	伝染性紅斑	突発性発しん	ヘルパンギーナ	流行性耳下腺炎	川崎病	不明発しん症
千代田		1.00	4.00	1.33								
中央区		0.33	3.33	5.00		0.33	0.33	0.67				
みなと		0.67	3.00	4.33	0.67		0.17	0.17				
新宿区		1.88	5.13	6.38	0.13	0.13						
文京		3.75	5.25	10.25		0.25						
台東		1.50	4.50	15.50	0.25	0.25		0.25				
墨田区		1.60	2.60	8.40								
江東区		1.67	3.00	9.33	0.11	0.22						
品川区		0.29	3.86	9.14	0.14	0.14			0.14			
目黒区		1.00	4.60	10.80	0.40	0.20	0.20	0.20				
大田区		2.08	4.62	13.77	0.23	0.08		0.31			0.15	
世田谷		0.71	3.71	10.79	0.07	0.07	0.14	0.14				0.07
渋谷区		0.75	1.00	9.50								
中野区		1.17	7.17	10.50	0.83	0.67		0.17		0.17		
杉並	0.10	1.70	3.10	9.30	0.20	0.30					0.10	
池袋		1.75	0.50	1.00	0.25							
北区		1.86	6.14	8.86	0.57	0.43		0.29				
荒川区		4.25	7.50	25.50	0.75	0.50	0.25	0.50				
板橋区		0.80	2.20	11.10	0.20	0.20	0.10	0.10				
練馬区		0.92	5.17	9.50	0.58	0.33	0.08	0.08				
足立		3.91	2.36	7.73				0.09				
葛飾区		1.20	3.80	6.80								
江戸川		4.40	7.70	15.90	0.10	0.10		0.40				0.10
八王子市	0.18	3.91	7.82	15.91	0.09	1.18		0.18				
町田市		0.50	4.25	4.63		0.25	0.13	0.13				0.25
西多摩		0.75	1.38	3.38		0.25				0.13		
南多摩		1.89	3.22	8.00		0.11			0.22	0.11		
多摩立川		1.38	8.08	6.23	0.15	0.08		0.23	0.08	0.15		
多摩府中	0.05	1.86	6.14	8.33	0.38	0.33	0.05	0.14		0.05	0.05	
多摩小平		4.79	7.00	11.36	0.07	0.36		0.43				
島しょ				1.00								
東京都	0.02	1.93	4.71	9.50	0.20	0.24	0.04	0.15	0.02	0.02	0.02	0.02

	インフルエンザ/COVID-19		眼科		基幹						
	インフル エンザ	新型コロナウイルス 感染症 (COVID-19)	急性出血 性結膜炎	流行性 角結膜炎	細菌性 髄膜炎	無菌性 髄膜炎	マイコ プラズマ 肺炎	クラミジア 肺炎	感染性 胃腸炎 (ロタウイルス)	インフル エンザ 入院	COVID -19 入院
千代田	11.75	3.50								2.50	1.00
中央区	9.60	1.80		4.00							
みなと	12.44	3.44								8.00	9.00
新宿区	13.50	3.58		1.00						1.00	2.00
文京	15.57	2.71		3.00							7.00
台東	21.14	3.71									
墨田区	20.50	7.88								3.00	4.00
江東区	18.21	2.21									
品川区	16.82	2.09									
目黒区	10.38	2.50									
大田区	15.24	3.33		1.00					1.00	1.00	5.00
世田谷	18.95	3.65		1.00						2.50	3.00
渋谷区	9.00	2.43	1.00			1.00				3.00	6.00
中野区	29.10	4.40		3.00							
杉並	17.44	2.50		2.00						3.00	5.50
池袋	10.50	3.67		3.00							
北区	13.00	5.00		2.00							
荒川区	27.14	4.14		1.00							
板橋区	16.88	3.38		2.00						3.00	2.00
練馬区	18.45	2.70		0.50							
足立	13.67	3.17		1.00							
葛飾区	16.56	2.33								6.00	3.00
江戸川	26.18	4.94		0.50							
八王子市	41.28	4.89		2.00						1.00	3.00
町田市	21.00	1.69									
西多摩	14.36	2.64								2.00	3.00
南多摩	18.71	2.79		2.00							
多摩立川	18.85	3.75		0.50							4.00
多摩府中	23.66	3.06		0.33	0.33					4.33	6.00
多摩小平	21.82	3.73								5.50	5.00
島しょ	18.50	4.00									1.00

東京都	19.22	3.39	0.03	1.08	0.04	0.04			0.04	2.76	3.92
-----	-------	------	------	------	------	------	--	--	------	------	------

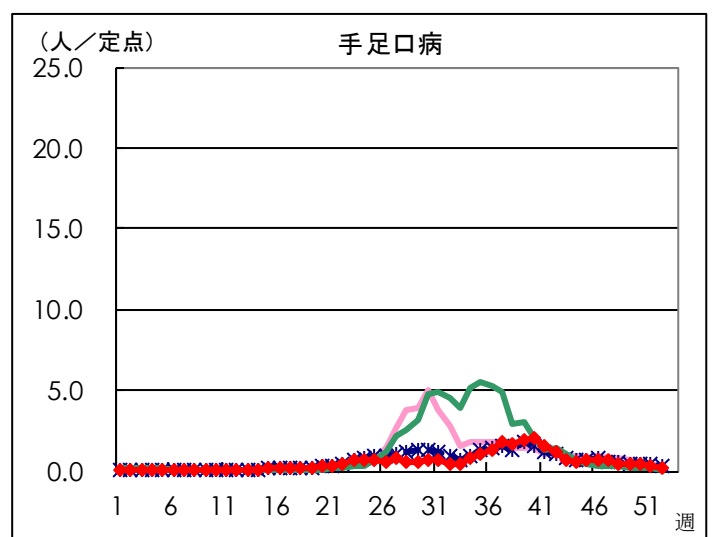
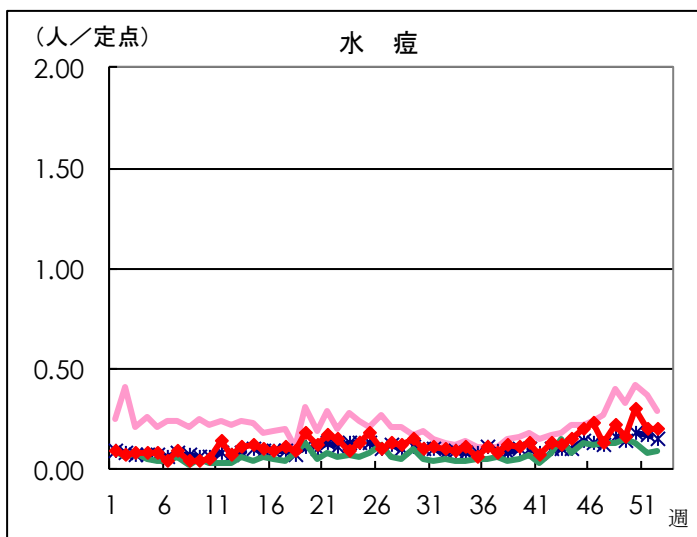
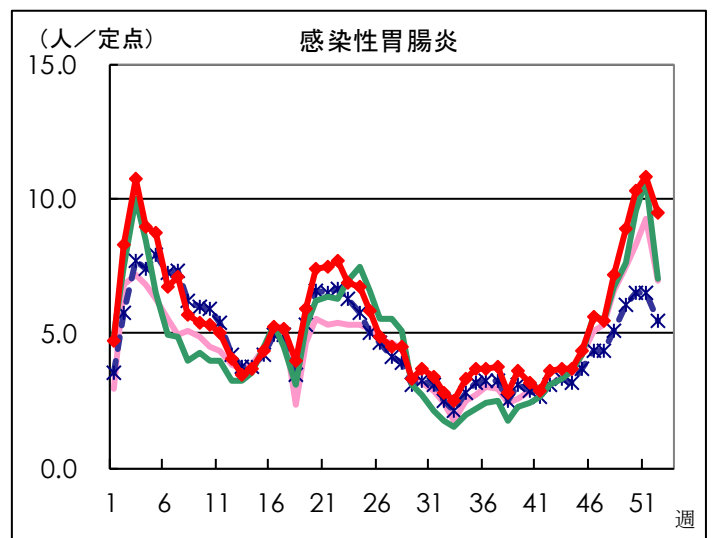
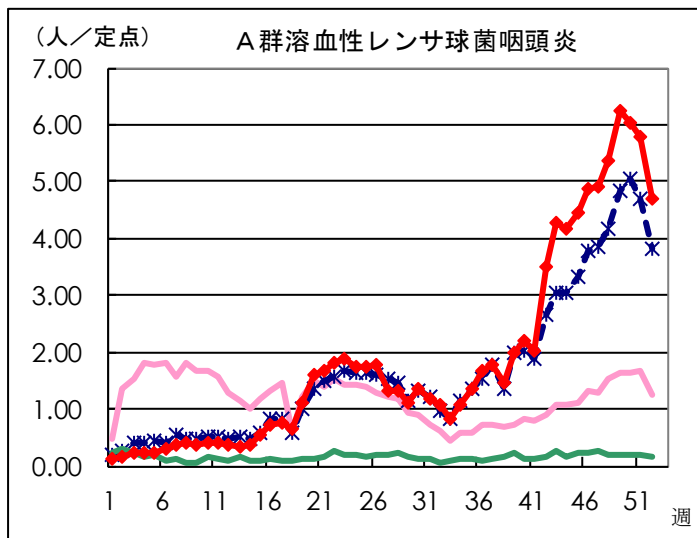
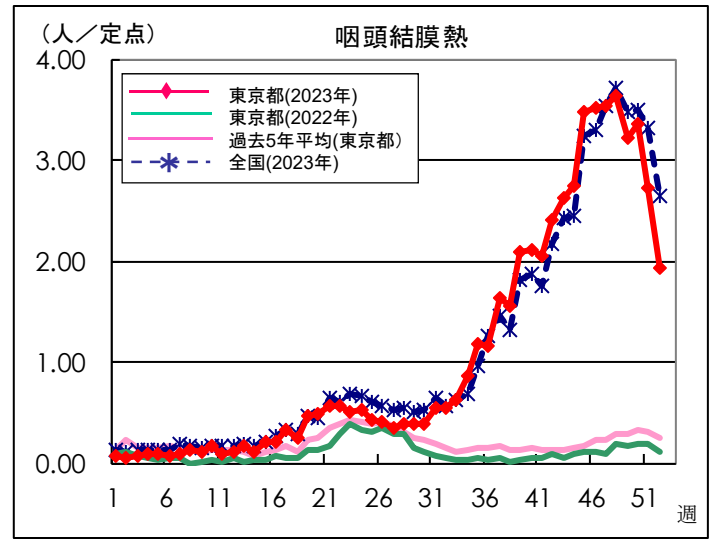
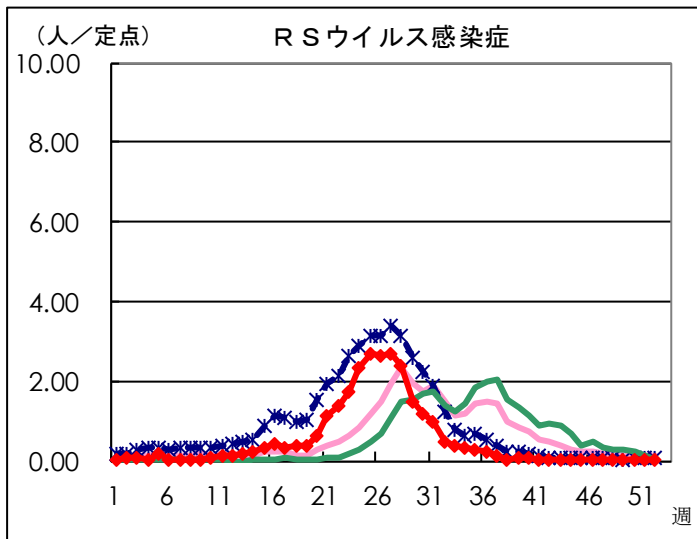
定点把握対象疾患 報告数【保健所別】 2023年52週

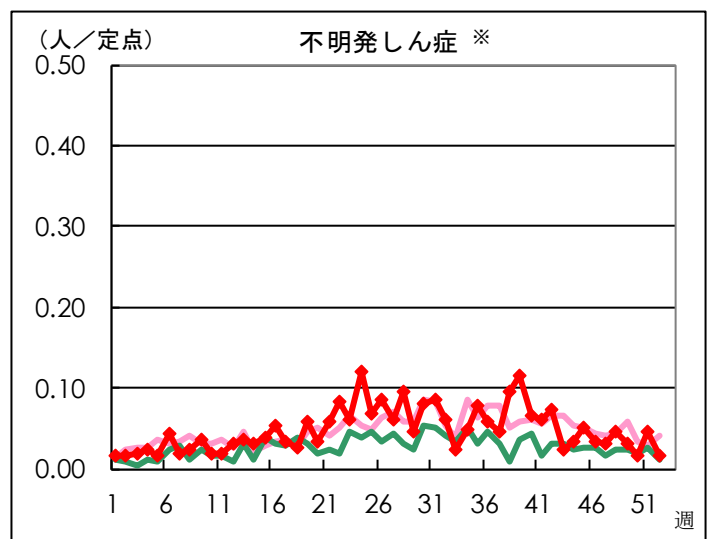
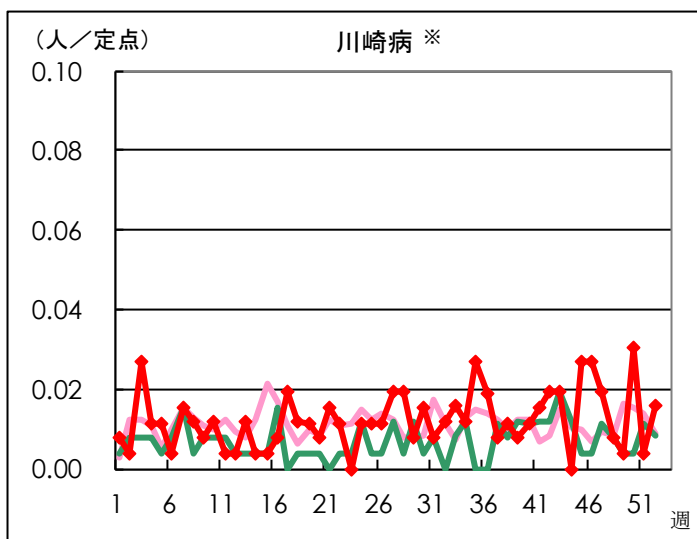
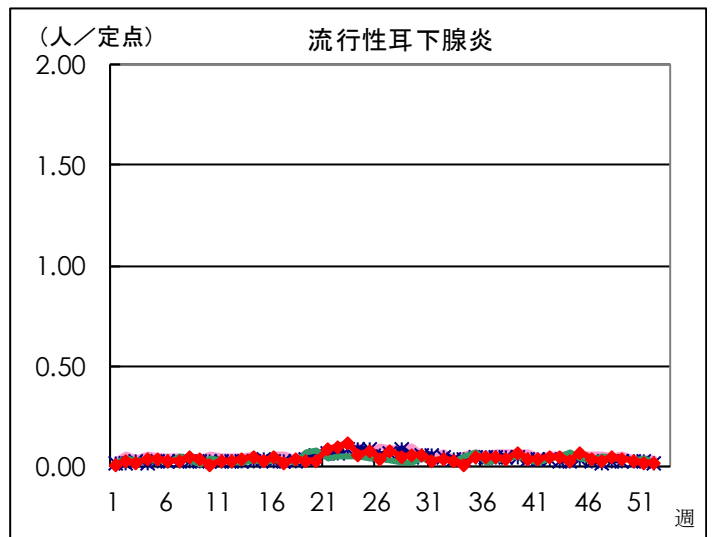
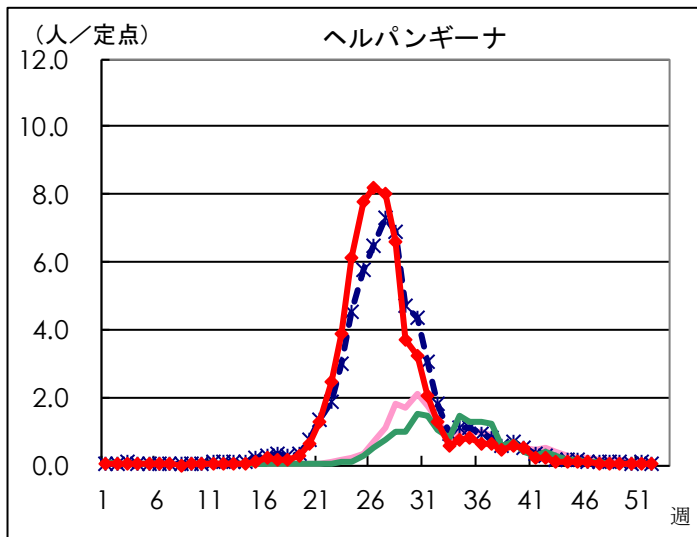
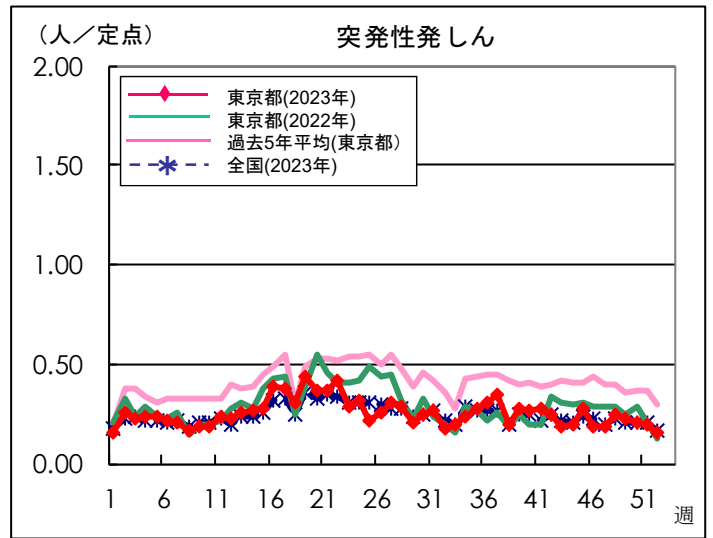
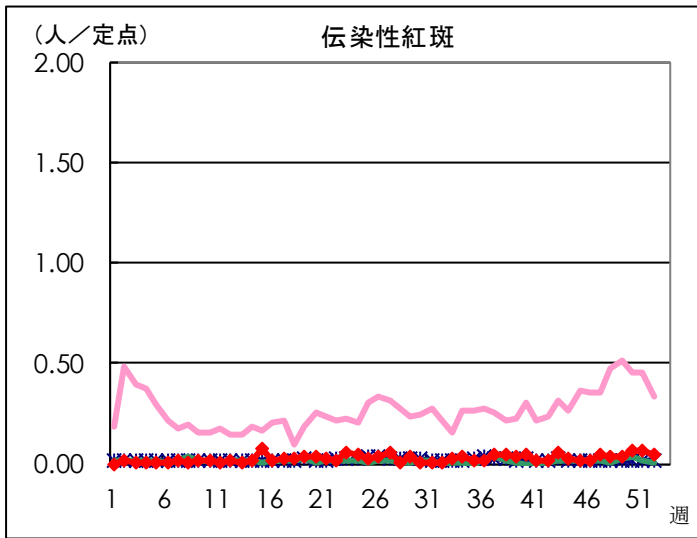
	小児科											
	RSウイルス 感染症	咽頭結膜熱	A群溶血性 レンサ球菌 咽頭炎	感染性 胃腸炎	水痘	手足口病	伝染性 紅斑	突発性 発しん	ヘルパン ギーナ	流行性 耳下腺炎	川崎病	不明 発しん症
千代田		3	12	4								
中央区		1	10	15		1	1	2				
みなと		4	18	26	4		1	1				
新宿区		15	41	51	1	1						
文京		15	21	41		1						
台東		6	18	62	1	1		1				
墨田区		8	13	42								
江東区		15	27	84	1	2						
品川区		2	27	64	1	1			1			
目黒区		5	23	54	2	1	1	1				
大田区		27	60	179	3	1		4			2	
世田谷		10	52	151	1	1	2	2				1
渋谷区		3	4	38								
中野区		7	43	63	5	4		1		1		
杉並	1	17	31	93	2	3					1	
池袋		7	2	4	1							
北区		13	43	62	4	3		2				
荒川区		17	30	102	3	2	1	2				
板橋区		8	22	111	2	2	1	1				
練馬区		11	62	114	7	4	1	1				
足立		43	26	85				1				
葛飾区		6	19	34								
江戸川		44	77	159	1	1		4				1
八王子市	2	43	86	175	1	13		2				
町田市		4	34	37		2	1	1				2
西多摩		6	11	27		2				1		
南多摩		17	29	72		1			2	1		
多摩立川		18	105	81	2	1		3	1	2		
多摩府中	1	39	129	175	8	7	1	3		1	1	
多摩小平		67	98	159	1	5		6				
島しょ				1								
東京都合計	4	481	1,173	2,365	51	60	10	38	4	6	4	4

	インフルエンザ/COVID-19		眼科		基幹						
	インフル エンザ	新型コロナウイルス 感染症 (COVID-19)	急性出血 性結膜炎	流行性 角結膜炎	細菌性 髄膜炎	無菌性 髄膜炎	マイコ プラズマ 肺炎	クラミジア 肺炎	感染性 胃腸炎 (ロタウイルス)	インフル エンザ 入院	COVID -19 入院
千代田	47	14								5	2
中央区	48	9		4							
みなと	112	31								8	9
新宿区	162	43		2						2	4
文京	109	19		3							7
台東	148	26									
墨田区	164	63								3	4
江東区	255	31									
品川区	185	23									
目黒区	83	20									
大田区	320	70		2				1	1	1	5
世田谷	379	73		2						5	6
渋谷区	63	17	1			1				3	6
中野区	291	44		3							
杉並	279	40		2						6	11
池袋	63	22		3							
北区	143	55		2							
荒川区	190	29		1							
板橋区	270	54		4						3	2
練馬区	369	54		1							
足立	246	57		2							
葛飾区	149	21								6	3
江戸川	445	84		1							
八王子市	743	88		4						1	3
町田市	273	22									
西多摩	201	37								2	3
南多摩	262	39		2							
多摩立川	377	75		1							4
多摩府中	757	98		1	1					13	18
多摩小平	480	82								11	10
島しょ	37	8									1
東京都合計	7,650	1,348	1	40	1	1			1	69	98

定点把握対象疾患 定点医療機関当たり報告数(2023年52週 現在)

◆ 小児科定点

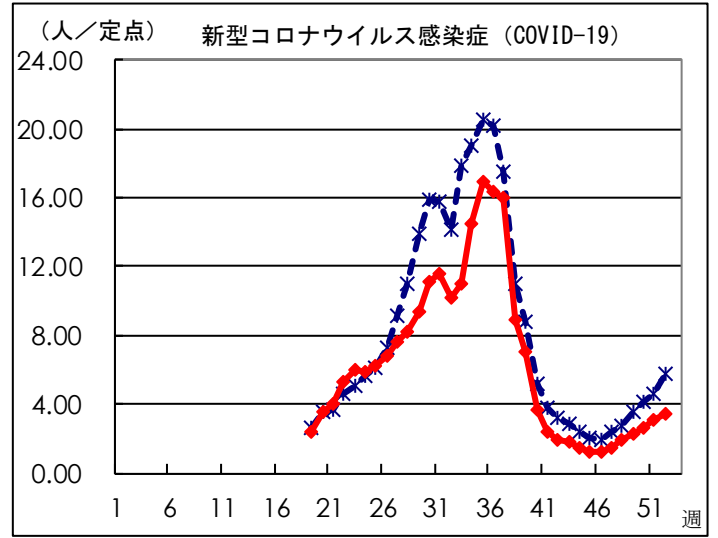
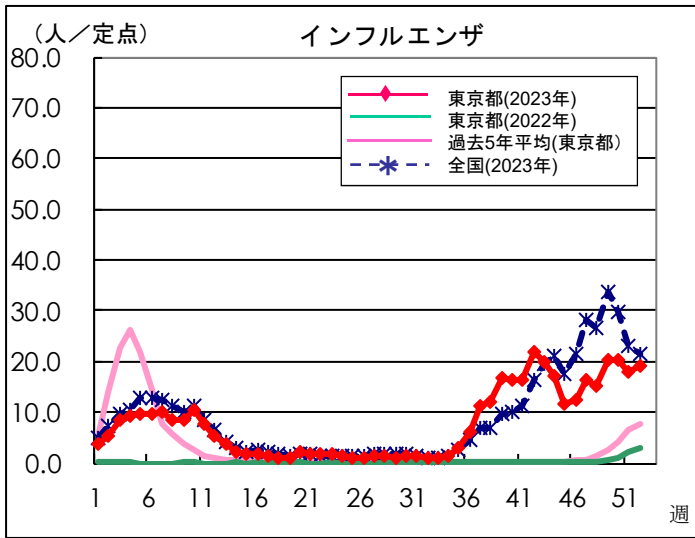




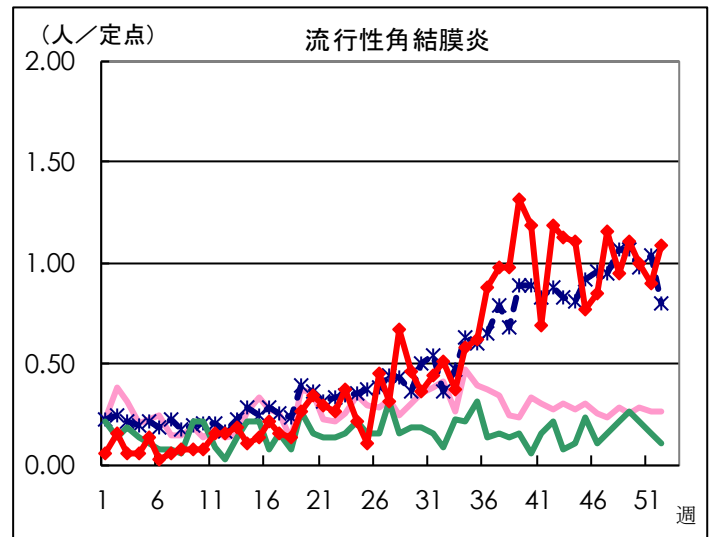
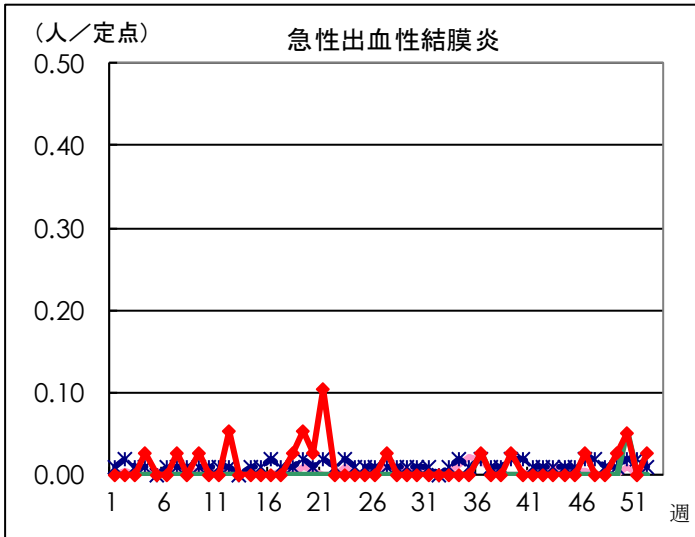
※ 東京都独自対象疾患

※ 東京都独自対象疾患

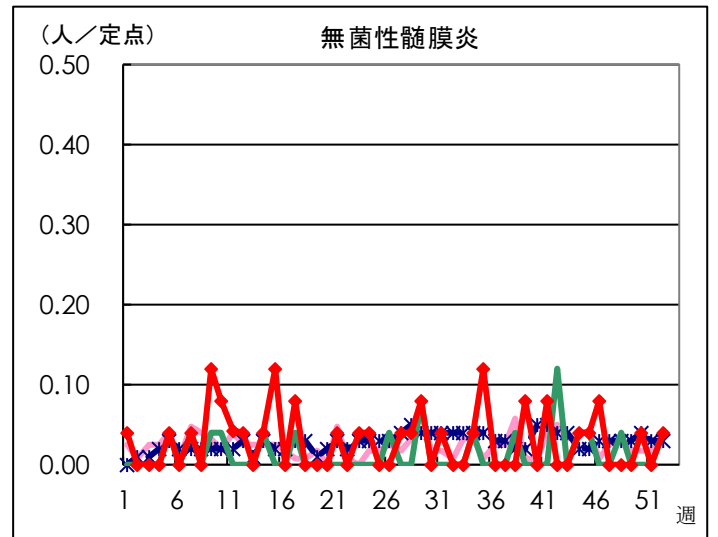
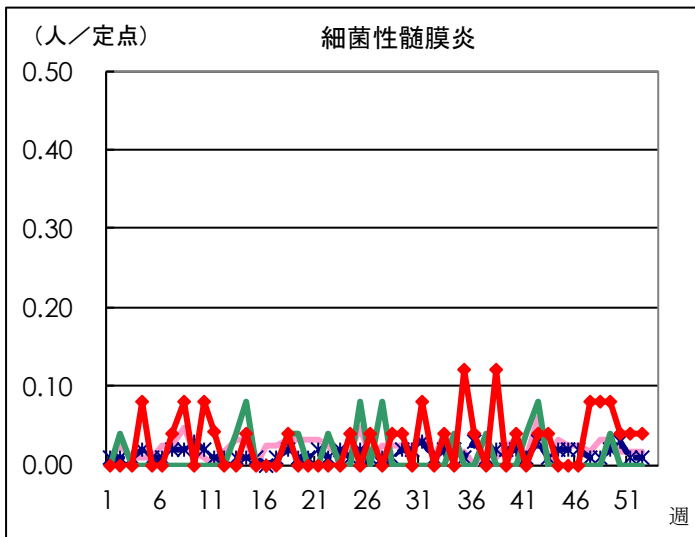
◆ インフルエンザ/COVID-19定点



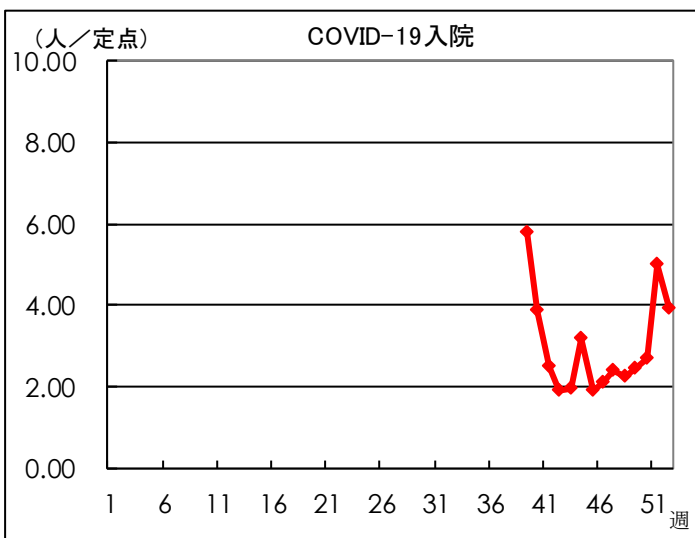
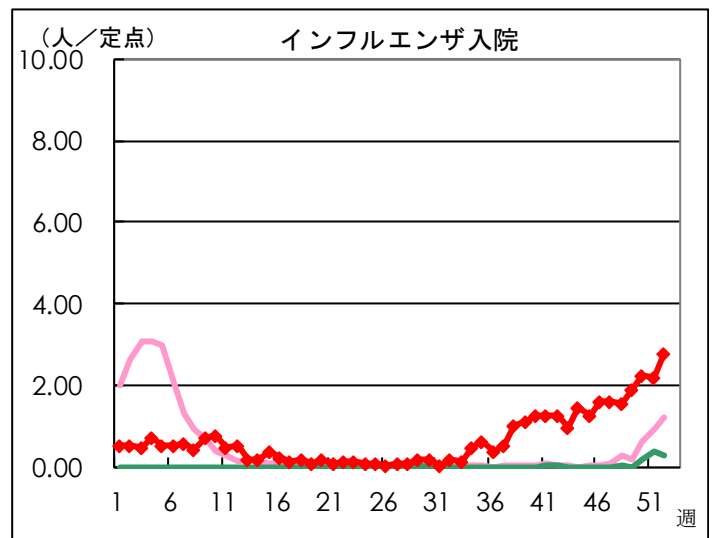
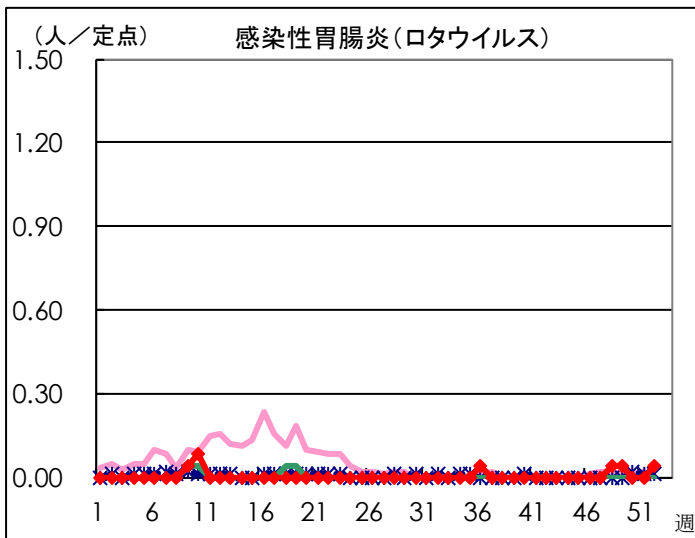
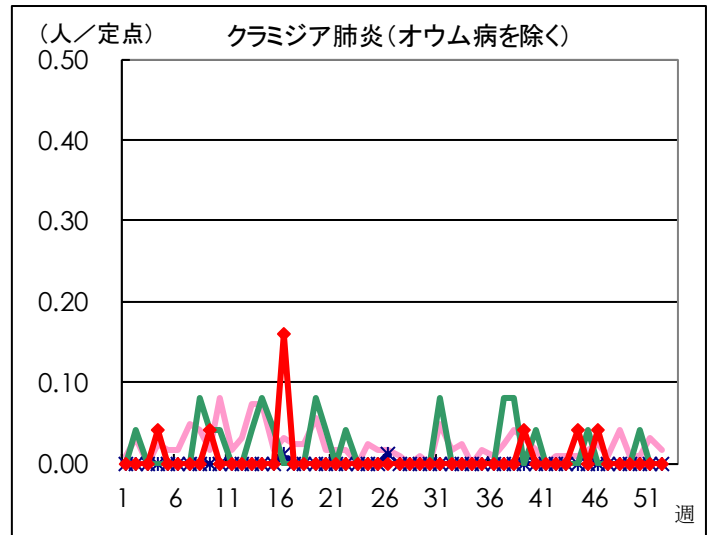
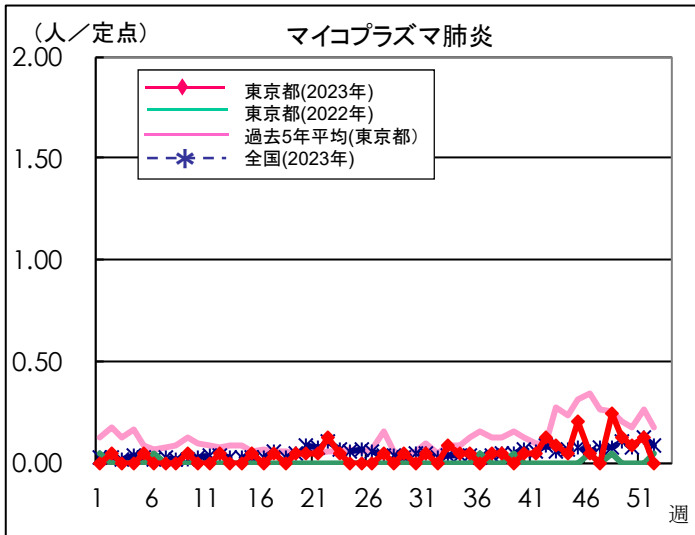
◆ 眼科定点



◆ 基幹定点



◆ 基幹定点



定点医療機関から搬入された検体の検査情報

◇病原体検出状況(インフルエンザウイルスを除く)

採取日	臨床診断名	年齢	検査試料	検出病原体
12/4	咽頭結膜熱	3	咽頭拭い液	アデノウイルス3型
12/9	不明発しん症	1	咽頭拭い液	麻疹ウイルスA型
12/9	不明発しん症	9	咽頭拭い液	ライノウイルス
12/11	インフルエンザ	12	咽頭拭い液	インフルエンザウイルスAH3亜型* アデノウイルス54型
12/11	不明発しん症	6	咽頭拭い液	ライノウイルス

※ 下記「遺伝子検査法によるインフルエンザウイルスの亜型別検出件数」の集計数に含まれる。

◇遺伝子検査法によるインフルエンザウイルスの亜型別検出件数

	AH1pdm09	AH3亜型	B型Victoria系統	B型Yamagata系統
2023年50週	7	16	1	
2023-2024年 シーズン累計*	79	122	4	

* 2023-2024年シーズンの開始は第36週(2023年9月4日～)

病原体検出情報【週別】

検出病原体	2023年							
	43週	44週	45週	46週	47週	48週	49週	50週
アデノウイルス	6	1	7	3	3	3	4	2
コクサッキーウイルスA群								
コクサッキーウイルスB群		1						
エコーウイルス								
エンテロウイルス71								
その他のエンテロウイルス								
ライノウイルス	6		2	2	3	2	2	2
ヒトメタニューモウイルス								
単純ヘルペスウイルス								
水痘・帯状疱疹ウイルス								
ヒトヘルペスウイルス6型・7型							1	
EBウイルス								
サイトメガロウイルス								
ムンプスウイルス								
麻疹ウイルス								
麻疹A型(ワクチンタイプ)								1
風疹ウイルス								
風疹1a型(ワクチンタイプ)								
ヒトパルボウイルスB19								
RSウイルス								
ノロウイルス							1	
ロタウイルス								
サボウイルス					1			
インフルエンザウイルスAH1pdm09	9	8	8	3	5	8	2	7
インフルエンザウイルスAH3亜型	6	7	10	10	8	9	10	16
インフルエンザウイルスB型Victoria系統		1						1
インフルエンザウイルスB型Yamagata系統								
SARS-CoV-2			1	1		1	2	
その他のウイルス								
A群溶血性レンサ球菌T-1型	1							
A群溶血性レンサ球菌T-3型								
A群溶血性レンサ球菌T-4型							1	
A群溶血性レンサ球菌T-12型					1	2	1	
A群溶血性レンサ球菌T-25型								
A群溶血性レンサ球菌T-28型								
A群溶血性レンサ球菌T-B3264型	1			1				
A群溶血性レンサ球菌その他のT型				1				
A群溶血性レンサ球菌T型別不能								
百日咳菌								
肺炎マイコプラズマ								
肺炎クラミジア								
髄膜炎菌								
B群レンサ球菌								
肺炎球菌								
インフルエンザ菌								
黄色ブドウ球菌								
大腸菌								
その他の細菌								
その他の病原体								

病原体検出情報【臨床診断名別】

2023年43週～2023年50週

	RSウイルス感染症	咽頭結膜熱	A群溶血性レンサ球菌咽頭炎	感染性胃腸炎	水痘	手足口病	伝染性紅斑	突発性発疹	ヘルパンギーナ	流行性耳下腺炎	川崎病	不明発疹	インフルエンザ	インフルエンザ様疾患	急性出血性結膜炎	流行性角結膜炎	細菌性髄膜炎	無菌性髄膜炎	マイコプラズマ肺炎	クラミジア肺炎
搬入検体数	1	8	9	7	1	3					1	7	126	20		13		2		
アデノウイルス		8		1									5	4		11				
コクサッキーウイルスA群																				
コクサッキーウイルスB群														1						
エコーウイルス																				
エンテロウイルス71																				
その他のエンテロウイルス																				
ライノウイルス		2				2							2	9	4					
ヒトメタニューモウイルス																				
単純ヘルペスウイルス																				
水痘・帯状疱疹ウイルス																				
ヒトヘルペスウイルス6型・7型													1							
EBウイルス																				
サイトメガロウイルス																				
ムンプスウイルス																				
麻疹ウイルス																				
麻疹A型(ワクチンタイプ)													1							
風疹ウイルス																				
風疹1a型(ワクチンタイプ)																				
ヒトパルボウイルスB19																				
RSウイルス																				
ノロウイルス				1																
ロタウイルス																				
サポウイルス				1																
インフルエンザウイルスAH1pdm09														48	2					
インフルエンザウイルスAH3亜型														75	1					
インフルエンザウイルスB型Victoria系統														2						
インフルエンザウイルスB型Yamagata系統																				
SARS-CoV-2														3	2					
その他のウイルス																				
A群溶血性レンサ球菌T-1型			1																	
A群溶血性レンサ球菌T-3型																				
A群溶血性レンサ球菌T-4型			1																	
A群溶血性レンサ球菌T-12型			4																	
A群溶血性レンサ球菌T-25型																				
A群溶血性レンサ球菌T-28型																				
A群溶血性レンサ球菌T-B3264型			2																	
A群溶血性レンサ球菌その他のT型			1																	
A群溶血性レンサ球菌T型別不能																				
百日咳菌																				
肺炎マイコプラズマ																				
肺炎クラミジア																				
髄膜炎菌																				
B群レンサ球菌																				
肺炎球菌																				
インフルエンザ菌																				
黄色ブドウ球菌																				
大腸菌																				
その他の細菌																				
その他の病原体																				