

INFECTIOUS DISEASES WEEKLY REPORT

TOKYO IDWR

東京都感染症情報センター

東京都感染症週報

2024年第9週
(2月26日～3月3日)

* 2024年3月6日現在の情報により作成しています。
最新のデータは「Web版感染症発生動向」をご覧ください。
<https://survey.tmiph.metro.tokyo.lg.jp/>

令和6年(2024年)3月7日発行

編集・発行

東京都健康安全研究センター
健康危機管理情報課

電話：03-3363-3213(直通)
FAX：03-5332-7365
e-mail：tmiph@section.metro.tokyo.jp

全数把握対象疾患 報告数（一類～四類）2024年9週

分類	対象疾患	東京都(保健所受理週)					全国(診断週)	
		6週	7週	8週	9週	年累計	9週	年累計
一類	エボラ出血熱							
	クリミア・コンゴ出血熱							
	痘そう							
	南米出血熱							
	ペスト							
	マールブルグ病							
	ラッサ熱							
二類	急性灰白髄炎							
	結核	42	33	29	38	294	258	2,189
	ジフテリア							
	重症急性呼吸器症候群 ^{*1}							
	中東呼吸器症候群 ^{*2}							
	鳥インフルエンザ(H5N1)							
鳥インフルエンザ(H7N9)								
三類	コレラ							
	細菌性赤痢	1				1	1	8
	腸管出血性大腸菌感染症	4	1		2	16	26	197
	腸チフス						2	3
	パラチフス					1		1
四類	E型肝炎	2	2	3	2	23	12	98
	ウエストナイル熱							
	A型肝炎	1				3	2	14
	エキノコックス症							
	エムボックス			1	1	9	1	9
	黄熱							
	オウム病							
	オムスク出血熱							
	回帰熱							1
	キャサヌル森林病							
	Q熱							6
	狂犬病							
	コクシジオイデス症							
	ジカウイルス感染症							
	重症熱性血小板減少症候群 ^{*3}						1	4
	腎症候性出血熱							
	西部ウマ脳炎							
	ダニ媒介脳炎							
	炭疽							
	チクングニア熱							
つつが虫病							53	
デング熱			1		7	1	23	
東部ウマ脳炎								
鳥インフルエンザ(H5N1及びH7N9を除く)								

*1 病原体がベータコロナウイルス属SARSコロナウイルスであるものに限る。

*2 病原体がベータコロナウイルス属MERSコロナウイルスであるものに限る。

*3 病原体がフレボウイルス属SFTSウイルスであるものに限る。

分類	対象疾患	東京都(保健所受理週)					全国(診断週)	
		6週	7週	8週	9週	年累計	9週	年累計
四 類	ニパウイルス感染症							
	日本紅斑熱						1	3
	日本脳炎							1
	ハンタウイルス肺症候群							
	Bウイルス病							
	鼻疽							
	ブルセラ症							
	ベネズエラウマ脳炎							
	ヘンドラウイルス感染症							
	発しんチフス							
	ボツリヌス症							
	マラリア					1		4
	野兔病							
	ライム病							
	リッサウイルス感染症							
	リフトバレー熱							
	類鼻疽							
レジオネラ症	2	2	4	2	22	25	284	
レプトスピラ症							1	
ロッキー山紅斑熱								

2024/3/6集計

(全数把握対象疾患のコメント: 一類～五類)

〈二類感染症〉

結核 38件 患者 19件(肺結核 11件、その他の結核 7件、肺結核及びその他の結核 1件)、無症状病原体保有者 19件、年齢は10代 1件、20代 2件、30代 7件、40代 3件、50代 9件、60代 3件、70代 4件、80代 7件、90歳以上 2件、推定感染地は国内 21件、インドネシア 1件、コートジボアール 1件、ネパール 1件、不明 14件であった。

〈三類感染症〉

腸管出血性大腸菌感染症 2件 患者 2件、血清型・毒素型はO157 VT1・VT2 1件、O157 VT(型不明) 1件、年齢は40代 1件、50代 1件、推定感染地は国内 2件、推定感染経路は経口感染 1件、不明 1件であった。

〈四類感染症〉

E型肝炎 2件 患者 2件、年齢は60代 1件、70代 1件、推定感染地は国内 2件、推定感染経路は経口感染 1件、不明 1件であった。

エムポックス 1件 患者、性別は男性、年齢は40代、推定感染地は国内であった。

レジオネラ症 2件 患者 2件、病型は肺炎型 2件、年齢は60代 1件、70代 1件、推定感染地は国内 2件、推定感染経路は水系感染 1件、不明 1件であった。

〈五類感染症〉

アメーバ赤痢 3件 病型は腸管 3件、年齢は30代 1件、60代 2件、推定感染地は国内 3件、推定感染経路は不明 3件であった。

カルバペネム耐性腸内細菌目細菌感染症 5件 病原菌は*Klebsiella aerogenes* 1件、*Enterobacter cloacae* complex 2件、*Klebsiella pneumoniae* 1件、*Citrobacter freundii* 1件、年齢は10代 1件、70代 3件、80代 1件、推定感染地は国内 4件、不明 1件、推定感染経路は以前からの保菌 2件、医療器具関連感染(中心静脈カテーテル) 1件、不明 2件であった。

全数把握対象疾患 報告数（五類）2024年9週

分類	対象疾患	東京都(保健所受理週)					全国(診断週)	
		6週	7週	8週	9週	年累計	9週	年累計
五 類 (全 数 届 出)	アメーバ赤痢	6	4	2	3	21	7	81
	ウイルス性肝炎（A型・E型を除く）	1				5	2	22
	カルバペネム耐性腸内細菌目細菌感染症	2	4	1	5	31	27	298
	急性弛緩性麻痺（急性灰白髄炎を除く） ^{*1}							5
	急性脳炎 ^{*2}	2	2	3		10	10	128
	クリプトスポリジウム症					1		2
	クロイツフェルト・ヤコブ病	1			1	5	4	32
	劇症型溶血性レンサ球菌感染症	11	7	9	8	75	33	422
	後天性免疫不全症候群	6	3	3	6	50	11	168
	ジアルジア症		1			3	1	5
	侵襲性インフルエンザ菌感染症	1	1		1	6	11	117
	侵襲性髄膜炎菌感染症						2	8
	侵襲性肺炎球菌感染症	1	4	7	5	55	26	496
	水痘(入院例に限る)				2	8	13	65
	先天性風しん症候群							
	梅毒	50	72	68	75	568	201	1,999
	播種性クリプトコックス症					5	3	29
	破傷風						1	12
	バンコマイシン耐性黄色ブドウ球菌感染症							
	バンコマイシン耐性腸球菌感染症					1	3	22
百日咳	2		1		7	12	94	
風しん								
麻しん		1			1		2	
薬剤耐性アシネトバクター感染症								
2024/3/6集計								

*1 2018年5月1日より追加指定された。

*2 ウエストナイル脳炎、西部ウマ脳炎、ダニ媒介脳炎、東部ウマ脳炎、日本脳炎、ベネズエラウマ脳炎及びリフトバレー熱を除く。

クロイツフェルト・ヤコブ病 1件 病型は孤発性-古典型CJD、年齢は50代であった。

劇症型溶血性レンサ球菌感染症 8件(うち死亡 2件) 血清群はA群 5件、B群 2件、G群 1件、年齢は30代 1件、40代 2件、50代 1件、60代 1件、70代 1件、80代 2件、推定感染地は国内 7件、不明 1件、推定感染経路は創傷感染 2件、接触感染又は創傷感染 1件、不明 5件であった。

後天性免疫不全症候群 6件 病型はAIDS 1件、無症候キャリア 5件、性別は男性 6件、AIDS患者の年齢は50代、無症候キャリアの年齢は20代 3件、40代 1件、50代 1件、推定感染地は国内 5件、不明 1件、推定感染経路は性的接触 5件(同性間 4件、性別不明 1件)、不明 1件であった。

侵襲性インフルエンザ菌感染症 1件 血清型は未実施、年齢は40代、推定感染地は国内、推定感染経路は飛沫・飛沫核感染、ヒブワクチン接種歴は不明であった。

侵襲性肺炎球菌感染症 5件 血清型は未実施 5件、年齢は5歳未満 1件、30代 1件、40代 1件、70代 1件、80代 1件、推定感染地は国内 5件、推定感染経路は飛沫・飛沫核感染 2件、その他 1件、不明 2件、肺炎球菌ワクチン接種歴は13価4回接種済み 1件、接種なし 3件、不明 1件であった。

水痘(入院例) 2件 病型は臨床診断例 2件、年齢は10代 1件、90歳以上 1件、推定感染地は国内 1件、不明 1件、推定感染経路は飛沫・飛沫核感染 2件、水痘ワクチン接種歴は接種なし 1件、不明 1件であった。

梅毒 75件 患者 56件(早期顕症梅毒Ⅰ期 32件、早期顕症梅毒Ⅱ期 24件)、無症候梅毒 19件、性別は男性 50件、女性 25件、年齢は10代 3件、20代 32件、30代 19件、40代 11件、50代 6件、60代 4件、推定感染地は国内 69件、不明 6件、推定感染経路は性的接触 74件(同性間 15件、異性間 56件、性別不明 3件)、不明 1件であった。

※ 第3週該当分として〔五類〕水痘(入院例) 1件の追加報告があった。

※ 第4週該当分として〔五類〕ジアルジア症 1件の追加報告があった。

※ 第5週該当分として〔五類〕梅毒 1件の追加報告があった。

※ 第7週該当分として〔五類〕劇症型溶血性レンサ球菌感染症 1件の追加報告があった。

※ 第8週該当分として〔五類〕劇症型溶血性レンサ球菌感染症 1件の追加報告があった。

定点把握対象疾患 報告数 2024年9週

上段:報告数 下段:定点当たり

定点種別	対象疾患	2024年				報告 医療 機関数	定点 医療 機関数
		6週	7週	8週	9週		
小児科	RSウイルス感染症	20	27	31	63	262	264
		0.08	0.10	0.12	0.24		
	咽頭結膜熱	93	93	77	86		
		0.35	0.36	0.29	0.33		
	A群溶血性レンサ球菌咽頭炎	1,074	870	846	841		
		4.10	3.33	3.23	3.21		
	感染性胃腸炎	2,113	1,611	1,492	1,468		
		8.06	6.17	5.69	5.60		
	水痘	53	32	65	49		
		0.20	0.12	0.25	0.19		
	手足口病	21	13	10	4		
		0.08	0.05	0.04	0.02		
	伝染性紅斑	21	21	14	16		
	0.08	0.08	0.05	0.06			
突発性発しん	43	57	41	53			
	0.16	0.22	0.16	0.20			
ヘルパンギーナ	1	4	1	4			
	0.00	0.02	0.00	0.02			
流行性耳下腺炎	13	10	8	14			
	0.05	0.04	0.03	0.05			
川崎病 ^{*1}	3	2	1	2			
	0.01	0.01	0.00	0.01			
不明発しん症 ^{*1}	5	7	3	6			
	0.02	0.03	0.01	0.02			
インフルエンザ /COVID-19	インフルエンザ ^{*2}	9,475	8,909	6,964	5,214	416	419
		22.83	21.47	16.74	12.53		
	新型コロナウイルス感染症 (COVID-19)	3,887	2,865	2,204	1,940		
		9.37	6.90	5.30	4.66		
眼科	急性出血性結膜炎				2	39	39
					0.05		
	流行性角結膜炎	16	19	7	20		
		0.41	0.49	0.18	0.51		
基幹	細菌性髄膜炎 ^{*3}					25	25
	無菌性髄膜炎	1					
		0.04					
	マイコプラズマ肺炎	3	2		1		
		0.12	0.08		0.04		
	クラミジア肺炎 (オウム病を除く)		1				
			0.04				
感染性胃腸炎 (ロタウイルス) ^{*4}							
インフルエンザ入院	34	48	23	12			
	1.36	1.92	0.92	0.48			
COVID-19入院	160	160	180	119			
	6.40	6.40	7.20	4.76			

2024/3/6集計

*1 不明発しん症、川崎病は東京都が独自に指定する疾患である。

*2 鳥インフルエンザを除く。

*3 インフルエンザ菌、髄膜炎菌、肺炎球菌を原因として同定された場合を除く。

*4 病原体がロタウイルスであるものに限る。

(今週の注目される定点把握対象疾患)

- ・ インフルエンザの定点当たり報告数は、12.53で注意報レベルが続いています。
- ・ 新型コロナウイルス感染症 (COVID-19) の定点当たり報告数は、4.66で先週より減少しています。
- ・ 感染性胃腸炎の定点当たり報告数は、5.60で先週より減少しています。

定点把握対象疾患 報告数【年齢階級別】 2024年9週

	小児科											
	RSウイルス感染症	咽頭結膜熱	A群溶血性レンサ球菌咽頭炎	感染性胃腸炎	水痘	手足口病	伝染性紅斑	突発性発しん	ヘルパンギーナ	流行性耳下腺炎	川崎病	不明発しん症
～5か月	6	1	1	25	1							2
6～11か月	3	1		51		1		14				
1歳	24	9	15	125	2	3		27	1	1	1	1
2歳	12	10	35	111	3		1	9		1	1	
3歳	7	14	62	113	1			1		1		
4歳	2	11	95	133	1		3	2		2		
5歳	3	15	99	117	3		1			1		
6歳	1	11	129	109	6		5		2	1		
7歳		3	91	99	5		1		1	2		
8歳	1	2	78	99	13							1
9歳		2	58	76	2		2			1		1
10～14歳	2	2	114	186	12		3			3		
15～19歳		1	6	40						1		
20～29歳	2	4	58	184								1
30～39歳												
40～49歳												
50～59歳												
60～69歳												
70～79歳												
80歳以上												
合計	63	86	841	1,468	49	4	16	53	4	14	2	6
先週比	32	9	-5	-24	-16	-6	2	12	3	6	1	3

注:小児科定点把握対象疾患の「20～29歳」は「20歳以上」と読み替える。
眼科定点把握対象疾患のうち、「70～79歳」は「70歳以上」と読み替える。

	インフルエンザ/COVID-19		眼科		基幹						
	インフル エンザ	新型コロナウイルス感染症 (COVID-19)	急性出血性結膜炎	流行性角結膜炎	細菌性髄膜炎	無菌性髄膜炎	マイコプラズマ肺炎	クラミジア肺炎	感染性胃腸炎 (ロタウイルス)	インフルエンザ入院	COVID-19入院
～5か月	8	13									1
6～11か月	28	43									1
1歳	92	54									5
2歳	88	34								1	1
3歳	148	36									3
4歳	207	33									
5歳	265	38								1	1
6歳	367	37								1	2
7歳	459	31									2
8歳	484	26								2	
9歳	482	31								1	
10～14歳	1,434	146		1			1			1	
15～19歳	318	110		1							
20～29歳	230	212		2							2
30～39歳	273	222		6							2
40～49歳	242	280	1	5						1	2
50～59歳	53	236	1	2						1	13
60～69歳	21	149		1							10
70～79歳	6	103		2							25
80歳以上	9	106								3	49
合計	5,214	1,940	2	20			1			12	119
先週比	-1,750	-264	2	13			1			-11	-61

注:小児科定点把握対象疾患の「20～29歳」は「20歳以上」と読み替える。
眼科定点把握対象疾患のうち、「70～79歳」は「70歳以上」と読み替える。

定点把握対象疾患 定点医療機関当たり報告数【保健所別】 2024年9週

	小児科											
	RSウイルス感染症	咽頭結膜熱	A群溶血性レンサ球菌咽頭炎	感染性胃腸炎	水痘	手足口病	伝染性紅斑	突発性発しん	ヘルパンギーナ	流行性耳下腺炎	川崎病	不明発しん症
千代田			1.67	0.67								
中央区			3.67	6.00					0.33			
みなと	0.33		3.33	2.50	0.17	0.17		0.50	0.17		0.17	
新宿区	0.50	0.25	2.00	4.13	0.13			0.13				
文京			0.50	4.00								
台東			6.25	12.00	0.25	0.25						0.50
墨田区			1.80	3.80	0.20							
江東区	1.33		3.78	5.89	0.22			0.22				
品川区	0.13		2.50	6.00				0.13		0.25		
目黒区	0.20	0.20	3.40	3.40	0.20							
大田区	0.15	0.69	2.00	9.23	0.15	0.08				0.15		0.08
世田谷	0.25	0.06	1.88	5.44	0.13		0.25	0.38		0.13		
渋谷区			0.50	4.00	0.50							
中野区		0.67	7.17	6.50	0.67			0.17				
杉並		0.73	1.27	3.64	0.64							
池袋		1.00	1.60	1.40						0.20	0.20	
北区	0.43	0.29	5.57	5.43	0.14			0.14				
荒川区	1.50	1.25	7.50	9.00	0.50			0.50				
板橋区			2.40	4.60	0.20		0.70			0.10		0.10
練馬区	0.46	0.62	2.54	5.00	0.31			0.23				
足立	0.25	1.92	4.17	5.33				0.25				
葛飾区		0.13	3.50	4.13	0.25	0.13		0.50		0.13		
江戸川	0.08	0.08	3.08	6.75	0.25			0.17	0.08	0.08		
八王子市	0.27	0.27	4.73	11.09	0.18			0.64		0.09		
町田市	0.13		3.38	6.50	0.38			0.13				
西多摩		0.25	1.13	4.25	0.13		0.13	0.38				
南多摩	0.11		1.11	3.22	0.11			0.22				
多摩立川	0.07	0.07	4.79	5.29	0.07							0.07
多摩府中	0.33	0.29	2.86	4.90	0.14		0.19	0.29	0.05	0.10		0.05
多摩小平	0.36	0.29	6.64	8.07				0.36				
島しょ										1.00		
東京都	0.24	0.33	3.21	5.60	0.19	0.02	0.06	0.20	0.02	0.05	0.01	0.02

	インフルエンザ/COVID-19		眼科		基幹						
	インフル エンザ	新型コロナウイルス 感染症 (COVID-19)	急性出血 性結膜炎	流行性 角結膜炎	細菌性 髄膜炎	無菌性 髄膜炎	マイコ プラズマ 肺炎	クラミジア 肺炎	感染性 胃腸炎 (ロタウイルス)	インフル エンザ 入院	COVID -19 入院
千代田	5.25	6.75									2.00
中央区	5.80	1.80		1.00							
みなと	9.11	2.44									6.00
新宿区	6.08	6.17		0.50							3.00
文京	9.00	4.29									10.00
台東	6.00	2.71									
墨田区	12.75	7.13									1.00
江東区	16.29	3.21		1.00							
品川区	8.58	3.00									
目黒区	6.38	2.88									
大田区	11.33	3.81									4.00
世田谷	12.38	4.79		2.50						0.50	3.50
渋谷区	5.29	3.00		2.00							7.00
中野区	13.20	3.30									
杉並	10.06	2.82								1.00	4.00
池袋	8.25	6.88		2.00							
北区	13.73	6.00									
荒川区	22.00	6.43		1.00							
板橋区	9.38	5.31								1.00	4.00
練馬区	12.10	4.90		0.50							
足立	10.63	4.42		1.50							
葛飾区	9.69	4.92					1.00				6.00
江戸川	9.32	5.37									
八王子市	21.61	6.50	0.50	0.50							16.00
町田市	14.85	5.62		1.00							
西多摩	13.57	4.71									6.00
南多摩	13.93	3.64									
多摩立川	15.95	5.62									3.00
多摩府中	15.88	4.70	0.33							1.67	6.00
多摩小平	19.95	4.95		0.50						1.50	6.50
島しょ		4.00									

東京都	12.53	4.66	0.05	0.51			0.04			0.48	4.76
-----	-------	------	------	------	--	--	------	--	--	------	------

定点把握対象疾患 報告数【保健所別】 2024年9週

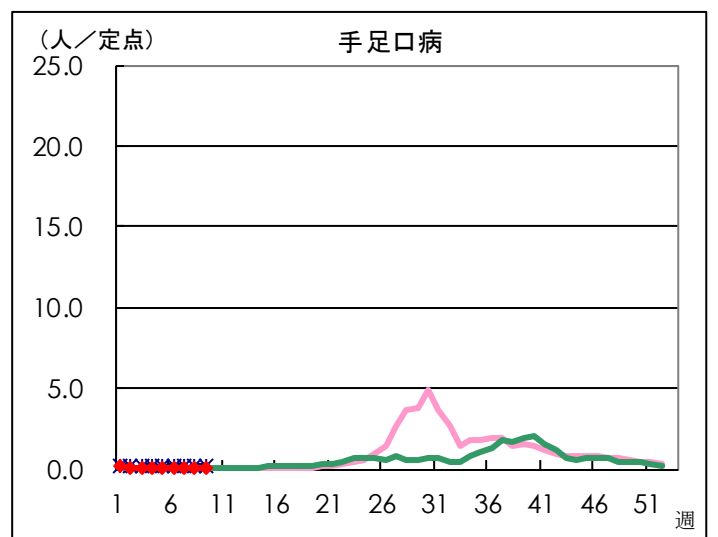
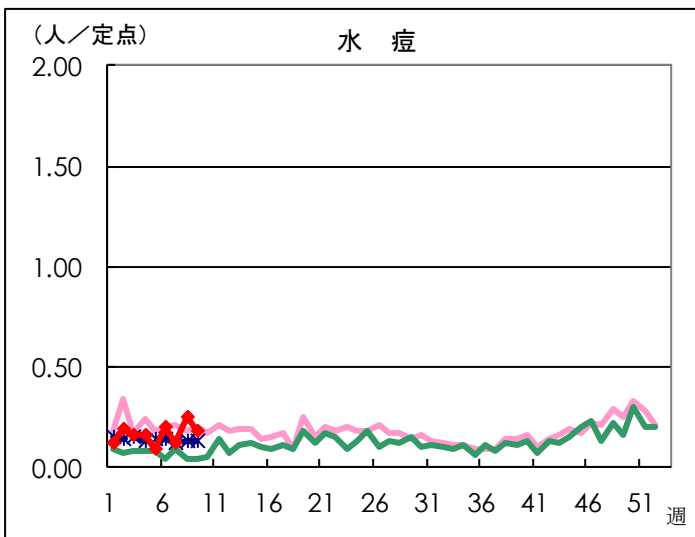
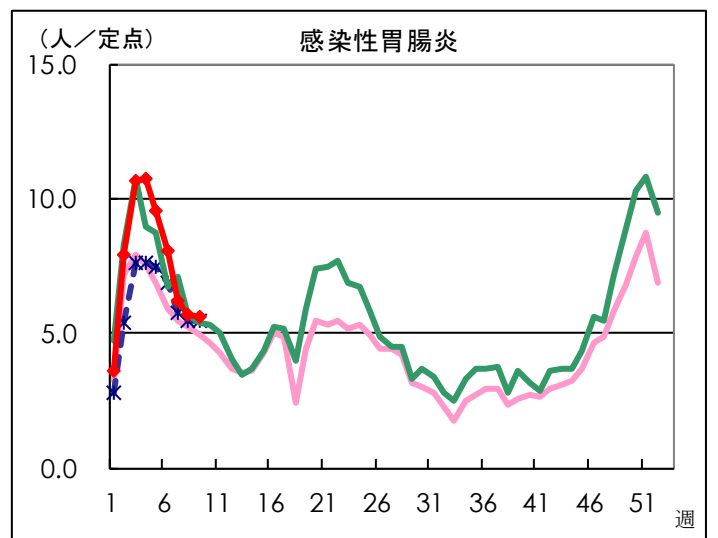
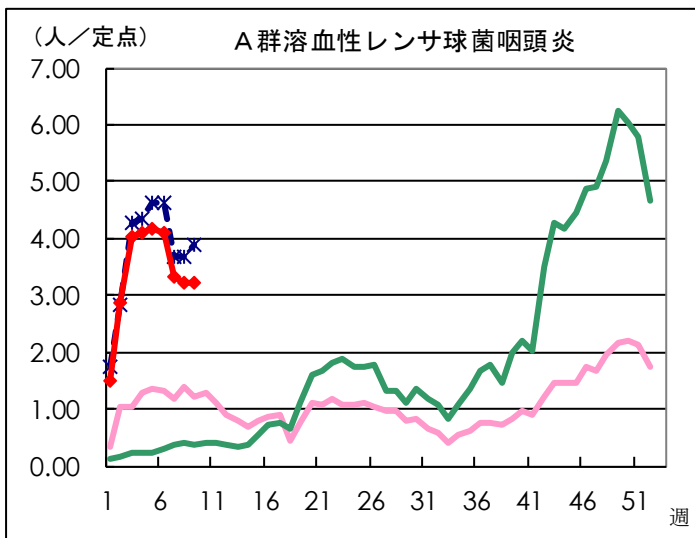
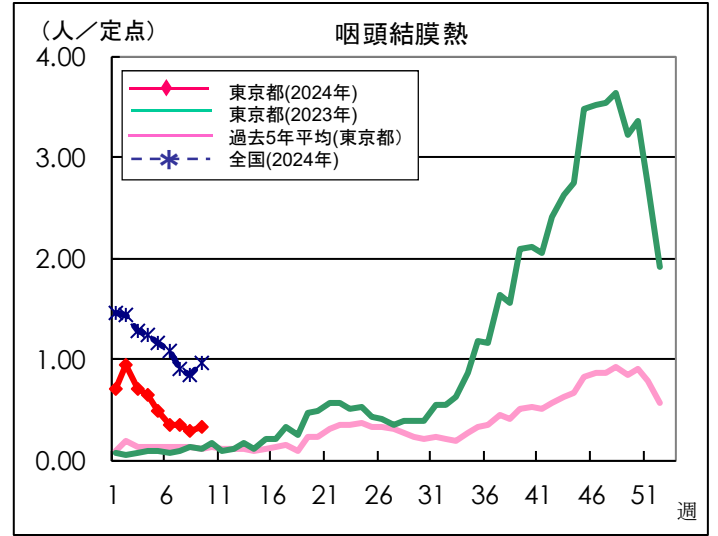
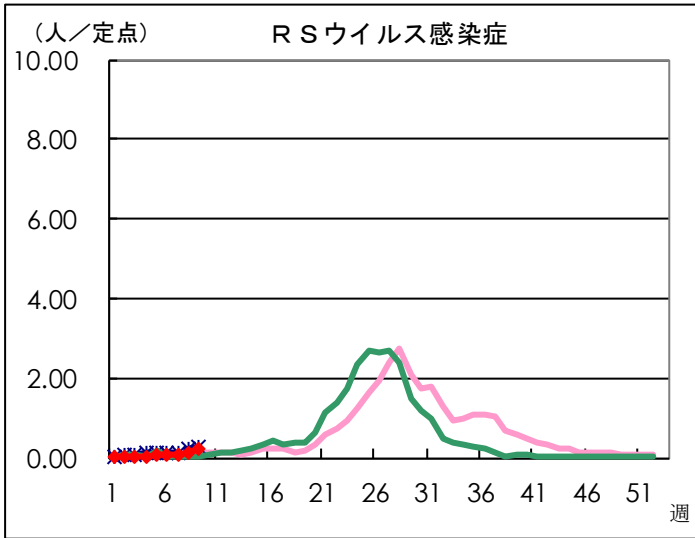
	小児科											
	RSウイルス 感染症	咽頭結膜熱	A群溶血性 レンサ球菌 咽頭炎	感染性 胃腸炎	水痘	手足口病	伝染性 紅斑	突発性 発しん	ヘルパン ギーナ	流行性 耳下腺炎	川崎病	不明 発しん症
千代田			5	2								
中央区			11	18				1				
みなと	2		20	15	1	1		3	1		1	
新宿区	4	2	16	33	1			1				
文京			2	16								
台東			25	48	1	1						2
墨田区			9	19	1							
江東区	12		34	53	2			2				
品川区	1		20	48				1		2		
目黒区	1	1	17	17	1							
大田区	2	9	26	120	2	1				2		1
世田谷	4	1	30	87	2		4	6		2		
渋谷区			2	16	2							
中野区		4	43	39	4			1				
杉並		8	14	40	7							
池袋		5	8	7						1	1	
北区	3	2	39	38	1			1				
荒川区	6	5	30	36	2			2				
板橋区			24	46	2		7			1		1
練馬区	6	8	33	65	4			3				
足立	3	23	50	64				3				
葛飾区		1	28	33	2	1		4		1		
江戸川	1	1	37	81	3			2	1	1		
八王子市	3	3	52	122	2			7		1		
町田市	1		27	52	3			1				
西多摩		2	9	34	1		1	3				
南多摩	1		10	29	1			2				
多摩立川	1	1	67	74	1							1
多摩府中	7	6	60	103	3		4	6	1	2		1
多摩小平	5	4	93	113				5				
島しょ										1		
東京都合計	63	86	841	1,468	49	4	16	53	4	14	2	6

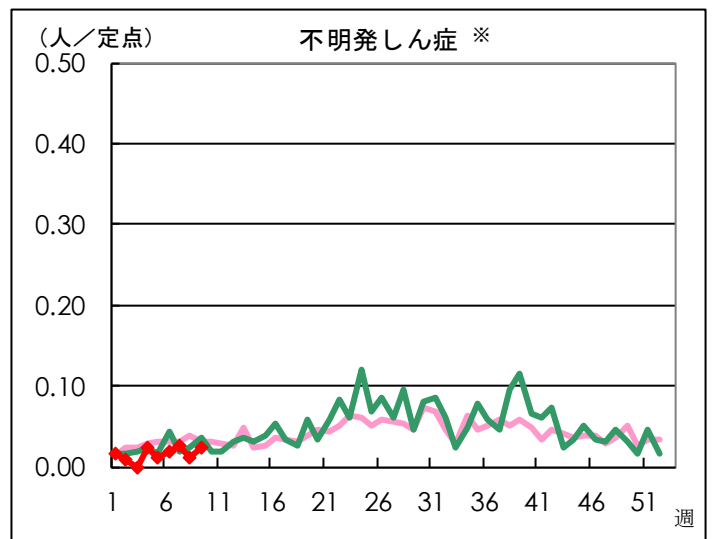
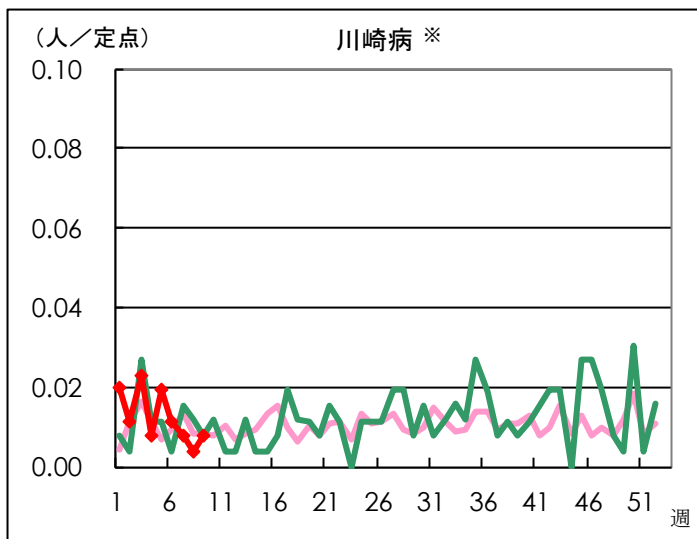
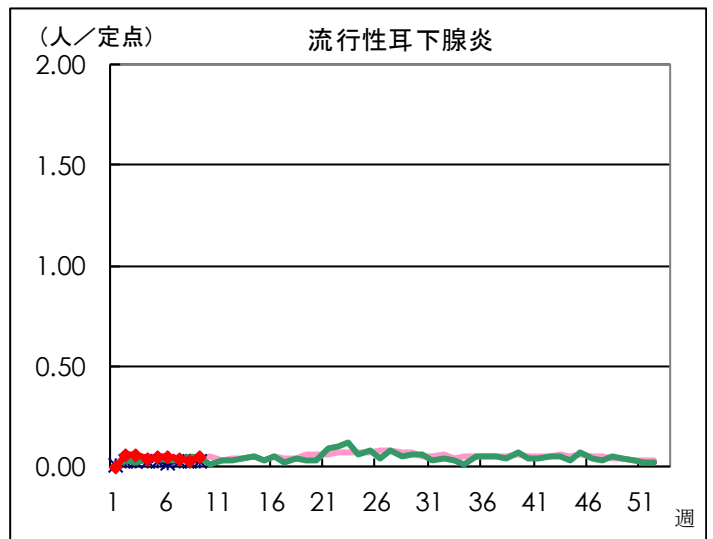
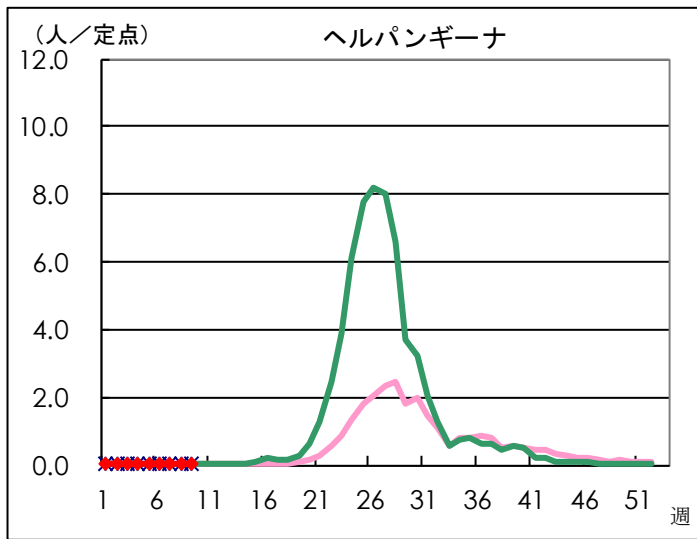
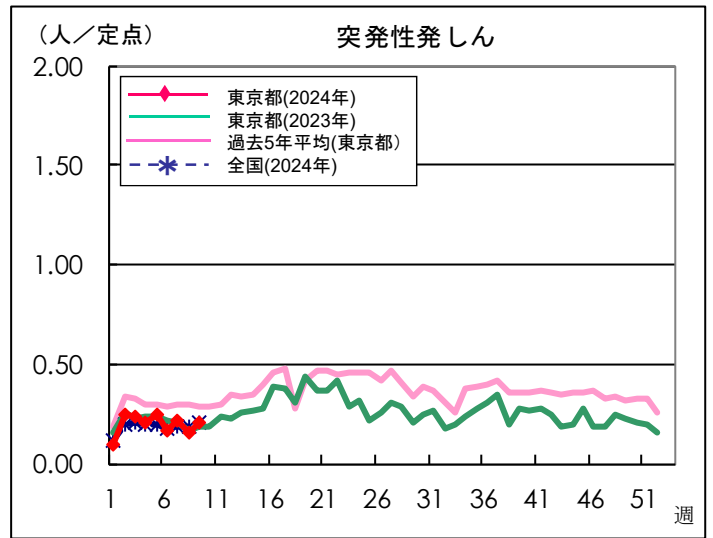
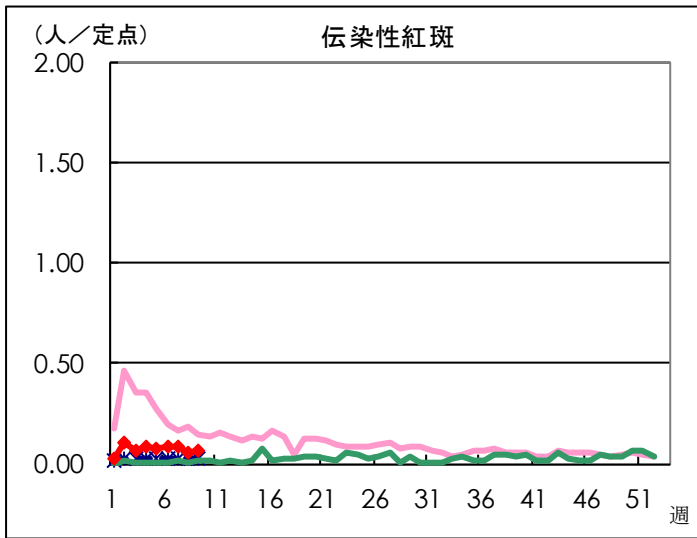
	インフルエンザ/COVID-19		眼科		基幹						
	インフル エンザ	新型コロナウイルス 感染症 (COVID-19)	急性出血 性結膜炎	流行性 角結膜炎	細菌性 髄膜炎	無菌性 髄膜炎	マイコ プラズマ 肺炎	クラミジア 肺炎	感染性 胃腸炎 (ロタウイルス)	インフル エンザ 入院	COVID -19 入院
千代田	21	27									4
中央区	29	9		1							
みなと	82	22									6
新宿区	73	74		1							6
文京	63	30									10
台東	42	19									
墨田区	102	57									1
江東区	228	45		1							
品川区	103	36									
目黒区	51	23									
大田区	238	80									4
世田谷	297	115		5					1		7
渋谷区	37	21		2							7
中野区	132	33									
杉並	171	48							2		8
池袋	66	55		2							
北区	151	66									
荒川区	154	45		1							
板橋区	150	85							1		4
練馬区	254	103		1							
足立	202	84		3							
葛飾区	126	64					1				6
江戸川	177	102									
八王子市	389	117	1	1							16
町田市	193	73		1							
西多摩	190	66									6
南多摩	195	51									
多摩立川	335	118									3
多摩府中	524	155	1						5		18
多摩小平	439	109		1					3		13
島しょ		8									

東京都合計	5,214	1,940	2	20			1			12	119
-------	-------	-------	---	----	--	--	---	--	--	----	-----

定点把握対象疾患 定点医療機関当たり報告数(2024年9週 現在)

◆ 小児科定点

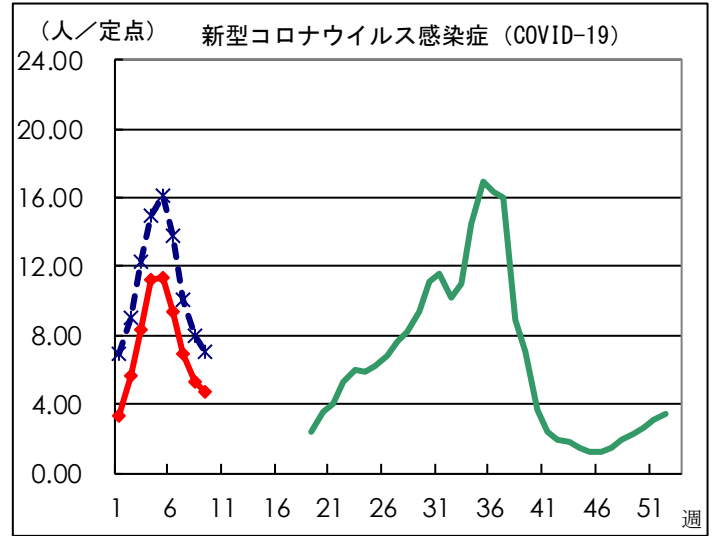
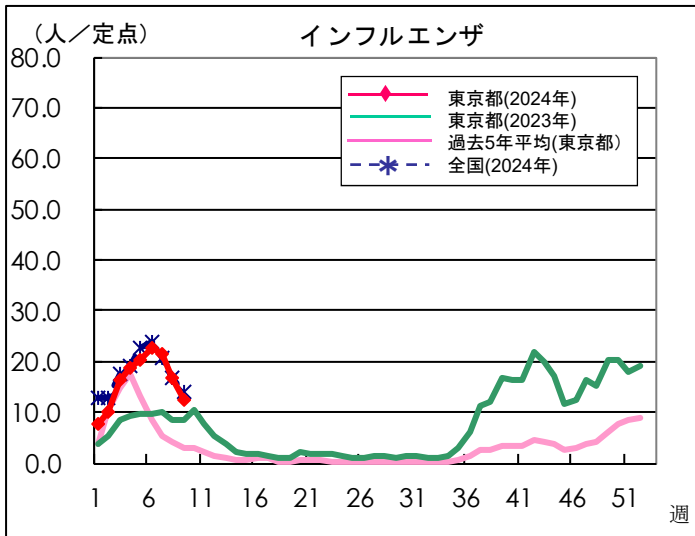




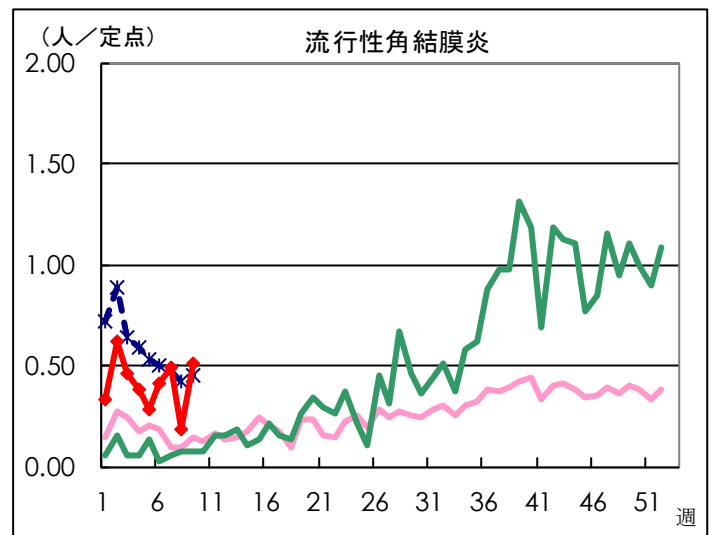
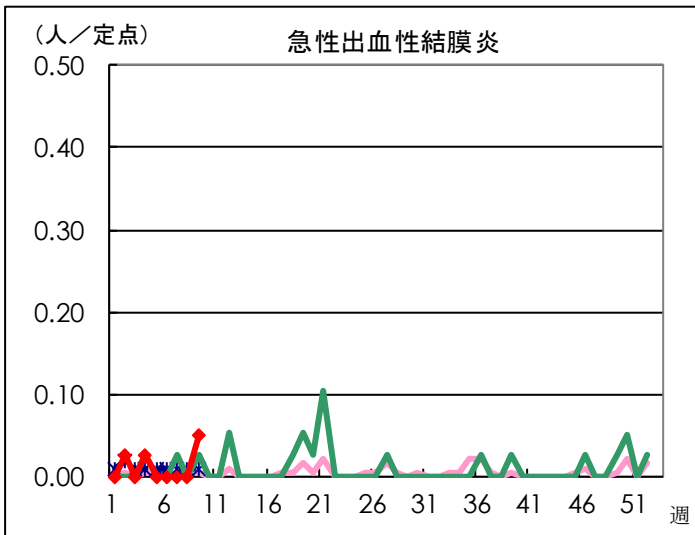
※ 東京都独自対象疾患

※ 東京都独自対象疾患

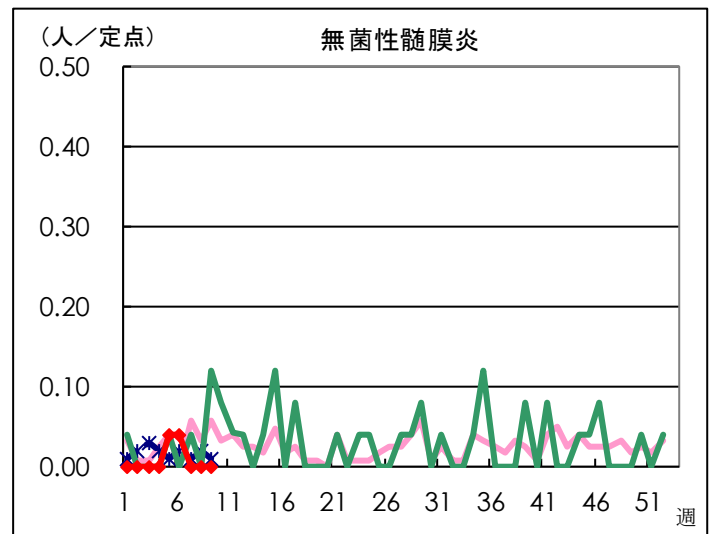
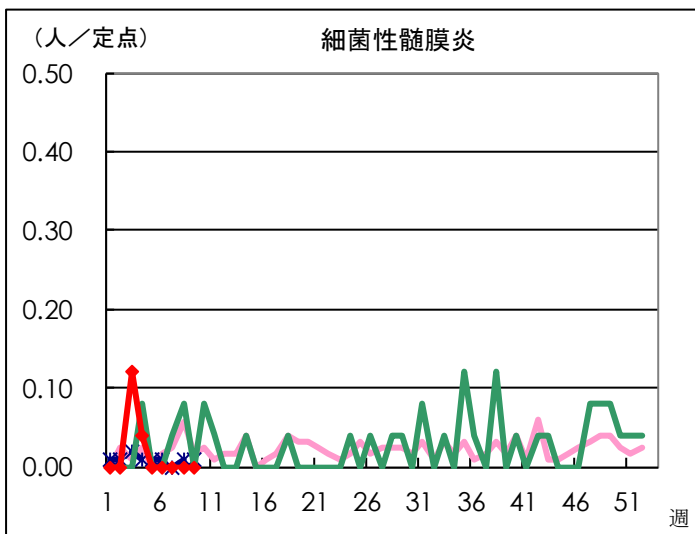
◆ インフルエンザ/COVID-19定点



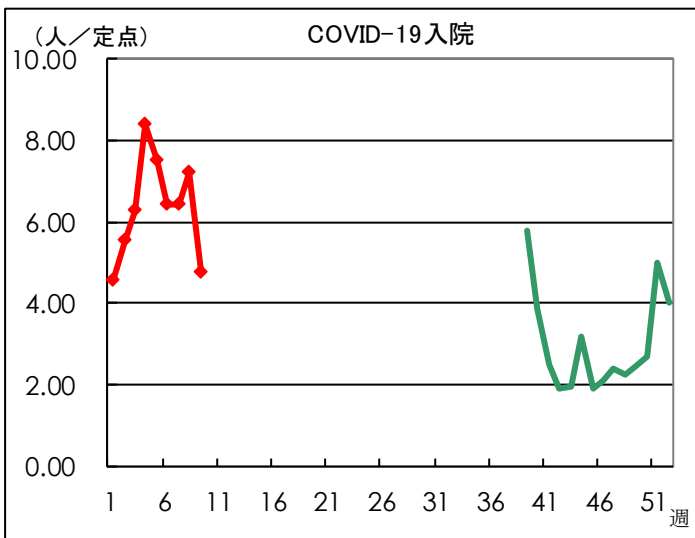
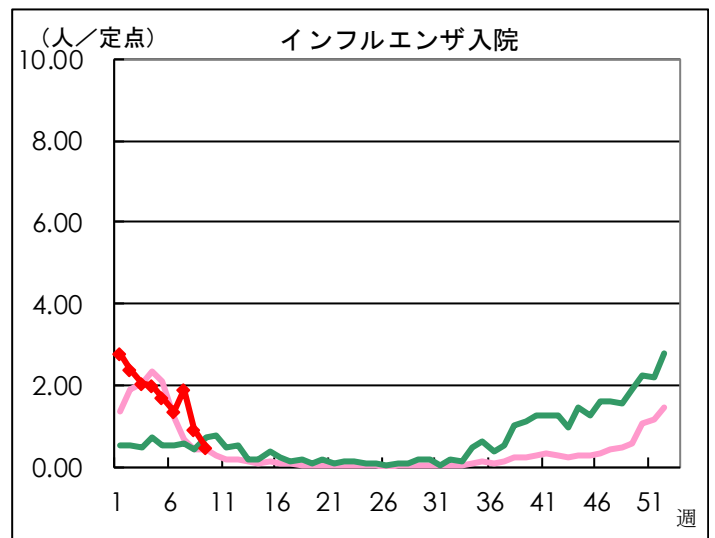
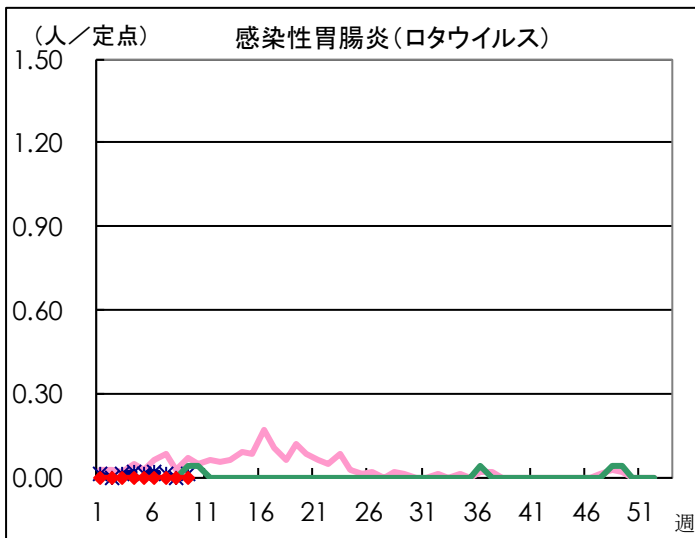
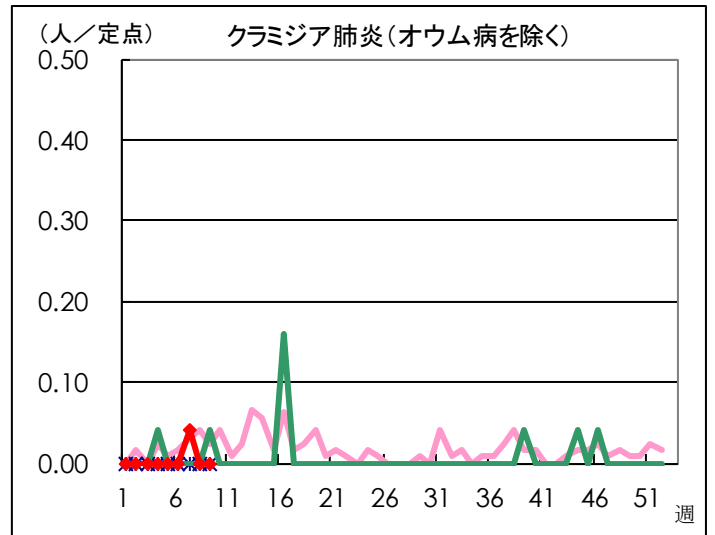
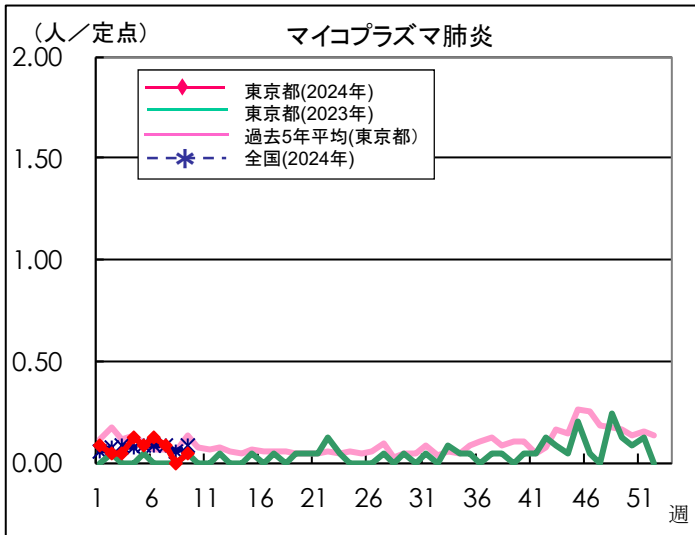
◆ 眼科定点



◆ 基幹定点



◆ 基幹定点



定点医療機関から搬入された検体の検査情報

◇病原体検出状況(インフルエンザウイルスを除く)

採取日	臨床診断名	年齢	検査試料	検出病原体
1/29	A群溶血性レンサ球菌咽頭炎	5	咽頭拭い液	A群溶血性レンサ球菌T-1型
2/9	A群溶血性レンサ球菌咽頭炎	5	咽頭拭い液	A群溶血性レンサ球菌T-12型
2/9	インフルエンザ	10	咽頭拭い液	インフルエンザウイルスB型Victoria系統* ライノウイルス
2/10	A群溶血性レンサ球菌咽頭炎	4	咽頭拭い液	A群溶血性レンサ球菌T-B3264型
2/13	インフルエンザ	7	咽頭拭い液	インフルエンザウイルスB型Victoria系統* ライノウイルス

※ 下記「遺伝子検査法によるインフルエンザウイルスの亜型別検出件数」の集計数に含まれる。

◇遺伝子検査法によるインフルエンザウイルスの亜型別検出件数

	AH1pdm09	AH3亜型	B型Victoria系統	B型Yamagata系統
2024年7週		1	15	
2023-2024年 シーズン累計*	104	176	60	

* 2023-2024年シーズンの開始は第36週(2023年9月4日～)

病原体検出情報【週別】

検出病原体	2023年	2024年						
	52週	01週	02週	03週	04週	05週	06週	07週
アデノウイルス	1	1		2				
コクサッキーウイルスA群								
コクサッキーウイルスB群								
エコーウイルス								
エンテロウイルス71								
その他のエンテロウイルス								
ライノウイルス	1			1	3		2	2
ヒトメタニューモウイルス								
単純ヘルペスウイルス								
水痘・帯状疱疹ウイルス								
ヒトヘルペスウイルス6型・7型								
EBウイルス								
サイトメガロウイルス								
ムンプスウイルス								
麻しんウイルス								
麻しんA型(ワクチンタイプ)								
風しんウイルス								
風しん1a型(ワクチンタイプ)								
ヒトパルボウイルスB19				1				
RSウイルス								
ノロウイルス			1	1				
ロタウイルス								
サボウイルス								
インフルエンザウイルスAH1pdm09	2		1	7	4	2	1	
インフルエンザウイルスAH3亜型	8	1	6	7	9	5	5	1
インフルエンザウイルスB型Victoria系統	1		1	3	9	12	15	15
インフルエンザウイルスB型Yamagata系統								
SARS-CoV-2			4	2	3	6	1	
その他のウイルス								
A群溶血性レンサ球菌T-1型	1			1	1	1		1
A群溶血性レンサ球菌T-3型								
A群溶血性レンサ球菌T-4型								
A群溶血性レンサ球菌T-12型			2		1			1
A群溶血性レンサ球菌T-25型								
A群溶血性レンサ球菌T-28型								
A群溶血性レンサ球菌T-B3264型								1
A群溶血性レンサ球菌その他のT型								
A群溶血性レンサ球菌T型別不能								
百日咳菌								
肺炎マイコプラズマ								
肺炎クラミジア								
髄膜炎菌								
B群レンサ球菌								
肺炎球菌								
インフルエンザ菌								
黄色ブドウ球菌								
大腸菌								
その他の細菌								
その他の病原体								

病原体検出情報【臨床診断名別】

2023年52週～2024年07週

	RSウイルス感染症	咽頭結膜熱	A群溶血性レンサ球菌咽頭炎	感染性胃腸炎	水痘	手足口病	伝染性紅斑	突発性発疹	ヘルパンギーナ	流行性耳下腺炎	川崎病	不明発疹	インフルエンザ	インフルエンザ様疾患	急性出血性結膜炎	流行性角結膜炎	細菌性髄膜炎	無菌性髄膜炎	マイコプラズマ肺炎	クラミジア肺炎	
搬入検体数	1	2	12	2			2			2		2	111	28	1	7					
アデノウイルス		2												1	1						
コクサッキーウイルスA群																					
コクサッキーウイルスB群																					
エコーウイルス																					
エンテロウイルス71																					
その他のエンテロウイルス																					
ライノウイルス												1	5	3							
ヒトメタニューモウイルス																					
単純ヘルペスウイルス																					
水痘・帯状疱疹ウイルス																					
ヒトヘルペスウイルス6型・7型																					
EBウイルス																					
サイトメガロウイルス																					
ムンプスウイルス																					
麻疹ウイルス																					
麻疹A型(ワクチンタイプ)																					
風疹ウイルス																					
風疹1a型(ワクチンタイプ)																					
ヒトパルボウイルスB19							1														
RSウイルス																					
ノロウイルス				2																	
ロタウイルス																					
サポウイルス																					
インフルエンザウイルスAH1pdm09													17								
インフルエンザウイルスAH3亜型													41	1							
インフルエンザウイルスB型Victoria系統													53	3							
インフルエンザウイルスB型Yamagata系統																					
SARS-CoV-2	1												3	12							
その他のウイルス																					
A群溶血性レンサ球菌T-1型			5																		
A群溶血性レンサ球菌T-3型																					
A群溶血性レンサ球菌T-4型																					
A群溶血性レンサ球菌T-12型				4																	
A群溶血性レンサ球菌T-25型																					
A群溶血性レンサ球菌T-28型																					
A群溶血性レンサ球菌T-B3264型			1																		
A群溶血性レンサ球菌その他のT型																					
A群溶血性レンサ球菌T型別不能																					
百日咳菌																					
肺炎マイコプラズマ																					
肺炎クラミジア																					
髄膜炎菌																					
B群レンサ球菌																					
肺炎球菌																					
インフルエンザ菌																					
黄色ブドウ球菌																					
大腸菌																					
その他の細菌																					
その他の病原体																					