

---

傳染病週報

# TOKYO IDWR

東京都傳染病資訊中心

2024年4月11日 / 14號  
4月1日 - 4月7日

東京傳染病監控系統

所有醫師皆必須呈報之傳染病

醫師必須向衛生所通報發生該疾病。衛生所則向東京都傳染病資訊中心報告個別案例。

定點醫療機構呈報之傳染病

由定點診所或醫院每週向衛生所呈報來訪患者數量。衛生所則向東京都傳染病資訊中心報告患者總數。東京都內約有500間定點診所及醫院。

東京都健康安全研究中心

TEL:81-3-3363-3213 FAX:81-3-5332-7365

e-mail:tmiph@section.metro.tokyo.jp

URL:idsc.tmiph.metro.tokyo.lg.jp/

---

全數掌握對象疾病 呈報數量

類別	疾病	Diseases	東京					日本		
			第11週	第12週	第13週	第14週	2024年累計	第14週	2024年累計	
I	伊波拉出血熱	Ebola hemorrhagic fever								
	克里米亞 - 剛果出血熱	Crimean-Congo hemorrhagic fever								
	天花	Smallpox								
	南美出血熱	South American hemorrhagic fever								
	鼠疫	Plague								
	馬爾堡出血熱	Marburg disease								
	拉薩熱	Lassa fever								
II	脊髓灰質炎 (小兒麻痺)	Acute poliomyelitis								
	結核病	Tuberculosis	34	41	49	37	508	238	3,643	
	白喉	Diphtheria								
	嚴重急性呼吸系統綜合症 (SARS)	Severe Acute Respiratory Syndrome(SARS)								
	中東呼吸綜合症	Middle East Respiratory Syndrome (MERS)								
	禽流感 (H5N1)	Avian influenza H5N1								
	禽流感 (H7N9)	Avian influenza H7N9								
III	霍亂	Cholera								
	細菌性痢疾	Shigellosis	1				2		12	
	腸道出血性大腸桿菌感染症	Enterohemorrhagic Escherichia coli infection	3	4	3		31	21	337	
	傷寒	Typhoid fever	1				1	3	9	
	副傷寒	Paratyphoid fever				1	2	1	2	
IV	E型肝炎	Hepatitis E	3	2	1	1	36	9	140	
	西尼羅熱	West Nile fever								
	A型肝炎	Hepatitis A				1	4	3	26	
	棘球蚴病	Echinococcosis							2	
	Mpox	Mpox					9	1	11	
	黃熱病	Yellow fever								
	鸚鵡熱	Psittacosis								
	鄂木斯克出血熱	Omsk hemorrhagic fever								
	回歸熱	Relapsing fever							1	
	開薩努森林病 (Kyasanur forest disease)	Kyasanur forest disease								
	Q型流感	Q fever							6	
	狂犬病	Rabies								
	球黴菌症	Coccidioidomycosis								
	茲卡病毒感染症	Zika virus infection								
	發熱伴血小板減少綜合症	Severe Fever with Thrombocytopenia Syndrome							1	10
	漢他病毒出血熱	Hemorrhagic fever with renal syndrome								
	西部馬腦炎	Western equine encephalitis								
	蜱媒腦炎	Tick-borne encephalitis								
	炭疽病	Anthrax								
	屈公病	Chikungunya fever								
	恙蟲病	Scrub typhus(Tsutsugamushi disease)								58
	登革熱	Dengue fever	3	1	2	1	14	3	43	
	東部馬腦炎	Eastern equine encephalitis								
	禽流感 (除H5N1·H7N9以外)	Avian influenza (excluding H5N1 and H7N9)								
	立百病毒感染症	Nipah virus infection								
	日本紅斑熱	Japanese spotted fever						1	4	
	日本腦炎	Japanese encephalitis							1	
	漢他病毒肺綜合症	Hantavirus pulmonary syndrome								
	猴疱疹	Herpes B virus infection								
	馬鼻疽	Glanders								
	布魯氏桿菌病	Brucellosis								
	委內瑞拉馬腦炎 (Venezuelan equine encephalitis)	Venezuelan equine encephalitis								
	亨德拉病毒感染症	Hendra virus infection								
斑疹傷寒	Epidemic typhus									
肉毒桿菌中毒	Botulism									
瘧疾	Malaria					1	2	8		
兔熱病	Tularemia									
萊姆病	Lyme disease									
麗沙病毒感染症	Lyssavirus infection(excluding rabies)									
裂谷熱	Rift valley fever									
類鼻疽	Melioidosis									
退伍軍人病	Legionellosis		2	2	4	34	31	444		
鉤端螺旋體病	Leptospirosis							1		
洛磯山斑疹熱	Rocky mountain spotted fever									

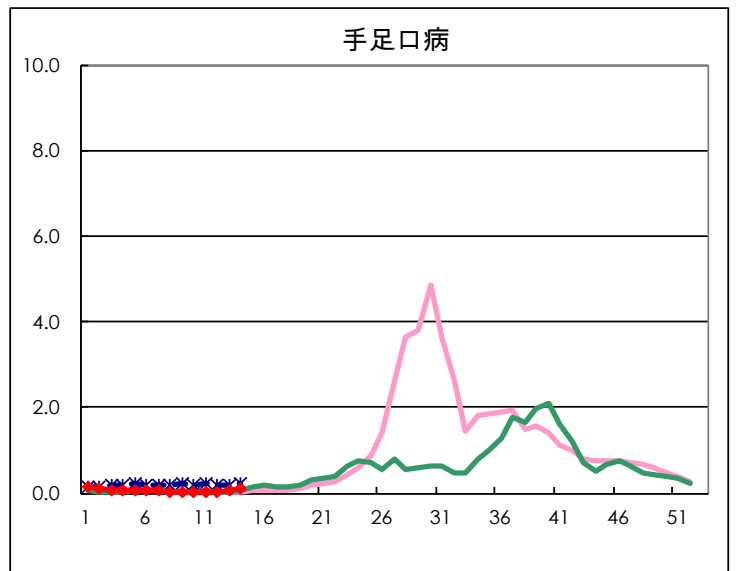
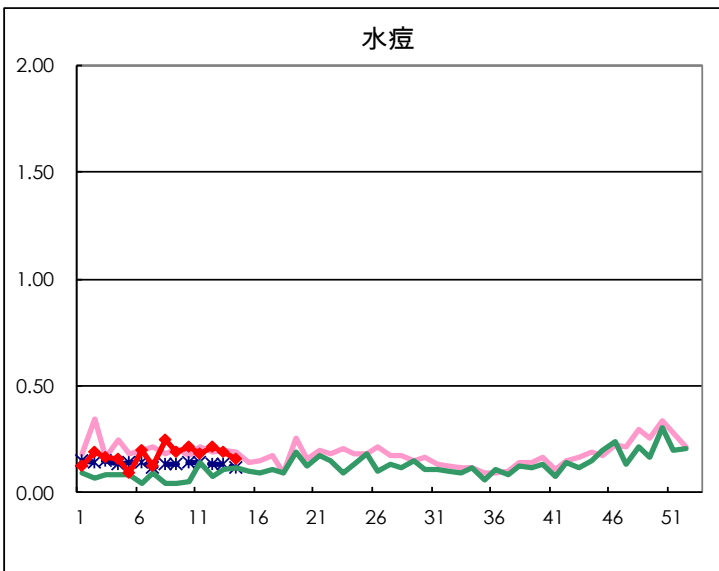
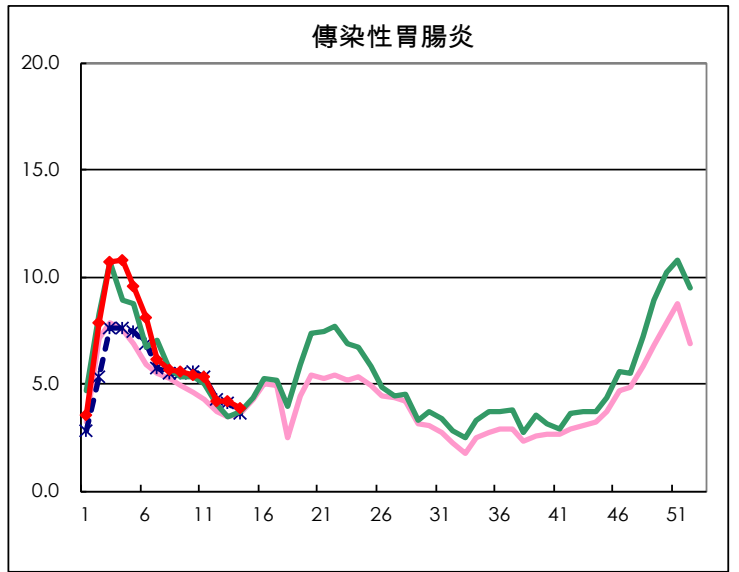
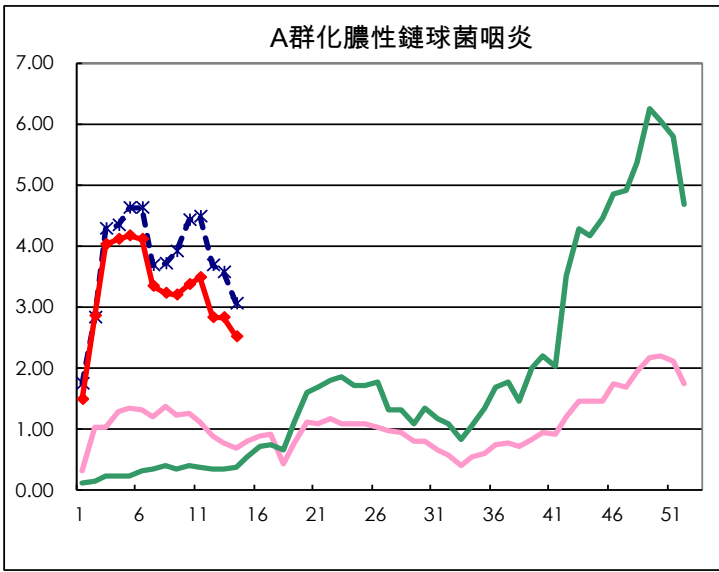
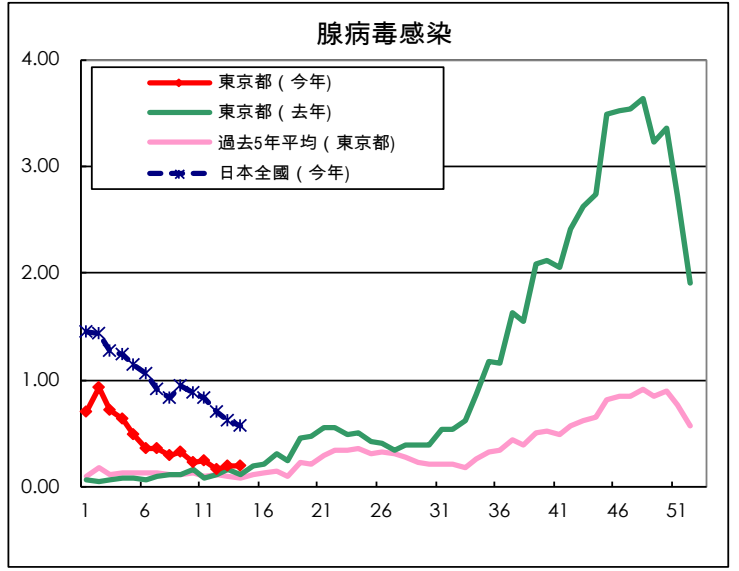
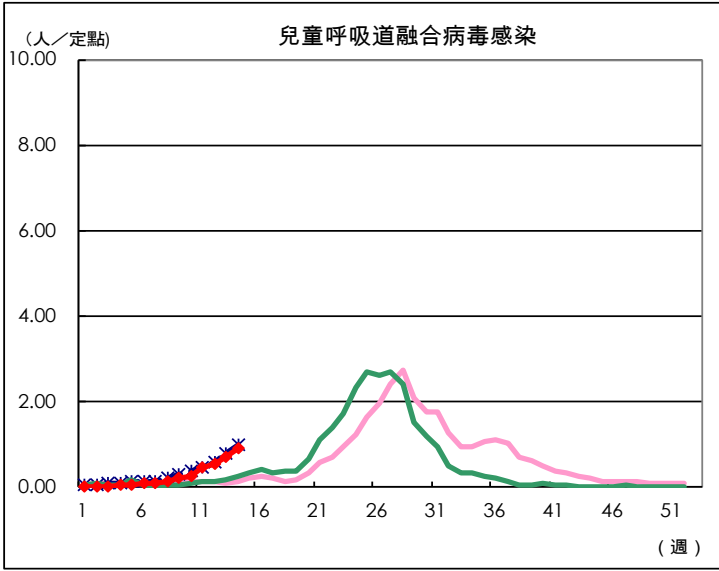
類別	疾病	Diseases	東京					日本	
			第11週	第12週	第13週	第14週	2024年累計	第14週	2024年累計
V	阿米巴痢疾	Amebiasis		4	1	1	33	6	142
	病毒性肝炎(除A型·E型以外)	Viral hepatitis(excluding hepatitis A and E)		1	2	2	11	4	47
	CRE infection	CRE infection	4	3	3	1	46	21	463
	Acute Flaccid Paralysis (excluding Acute poliomyelitis)	Acute Flaccid Paralysis (excluding Acute poliomyelitis)					1		6
	急性腦炎	Acute encephalitis(excluding JE and WNE)		1			12	7	176
	隱孢子蟲症	Cryptosporidiosis				1	3	2	8
	庫賈氏病	Creutzfeldt-Jakob disease					6	2	50
	化膿性鏈球菌(Streptococcus pyogenes)感染症	Severe invasive streptococcal infections(TSLS)	6	1	4	11	105	41	649
	後天免疫缺乏綜合症	Acquired immunodeficiency syndrome (AIDS)	8	3	3	7	74	14	252
	賈第蟲病	Giardiasis					4	1	11
	侵襲性嗜血桿菌感染症	Invasive Haemophilus influenzae disease	1	2	1	1	12	6	169
	侵襲性腦膜炎感染症	Invasive meningococcal disease					1	1	10
	侵襲性肺炎鏈球菌感染症	Invasive pneumococcal disease	6	5	4	5	82	41	722
	水痘(僅限住院案例)	Varicella (limited to hospitalized case)			3	2	18	5	114
	先天性德國麻疹綜合症	Congenital rubella syndrome							
	梅毒	Syphilis	56	51	58	62	862	172	3,332
	播散性隱球菌症	Disseminated cryptococcosis				2	8	8	63
	破傷風	Tetanus							17
	VRSA (vancomycin-resistant Staphylococcus aureus) 感染症	Vancomycin-resistant S. aureus infection							
	萬古黴素抗藥性腸球菌(Vancomycin-Resistant Enterococci, VRE) 感染症	Vancomycin-resistant Enterococcus infection					1		34
百日咳	Pertussis	3	1	3	1	17	27	169	
德國麻疹	Rubella							2	
麻疹	Measles	3	1			6	1	22	
抗藥性不動桿菌感染症	MDRA infection								

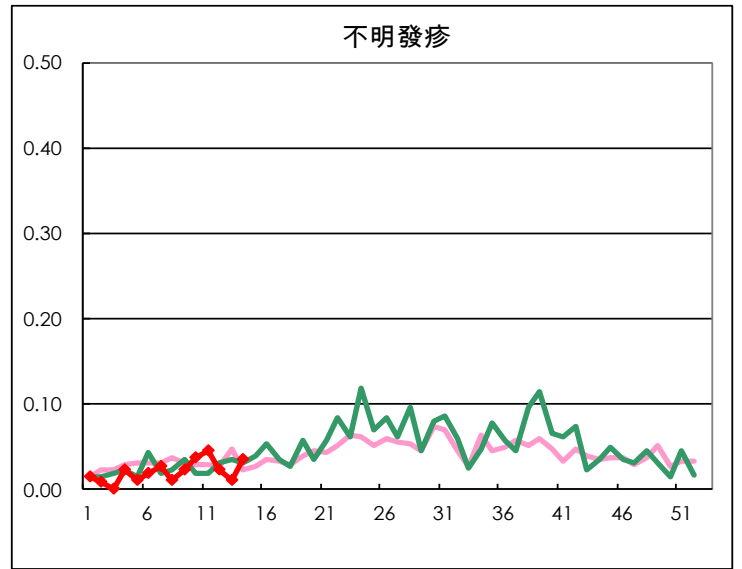
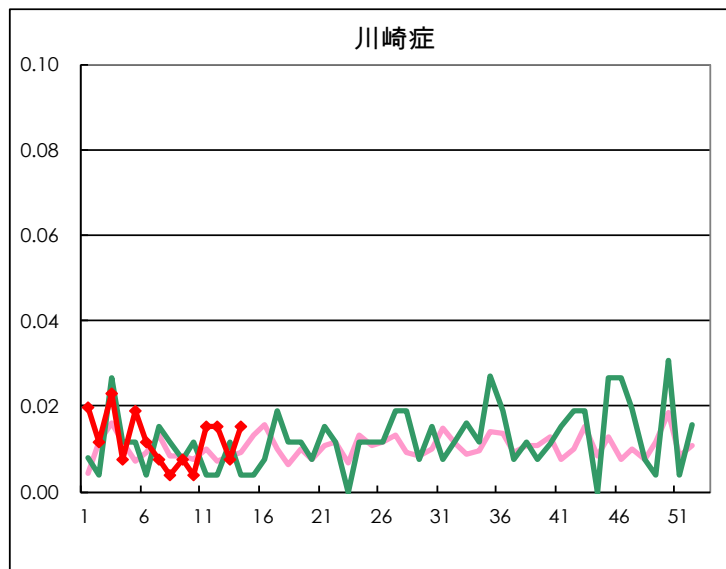
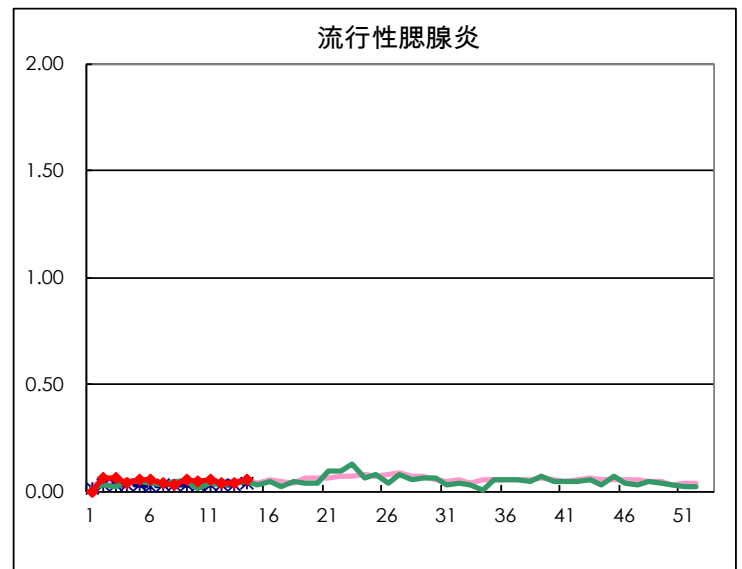
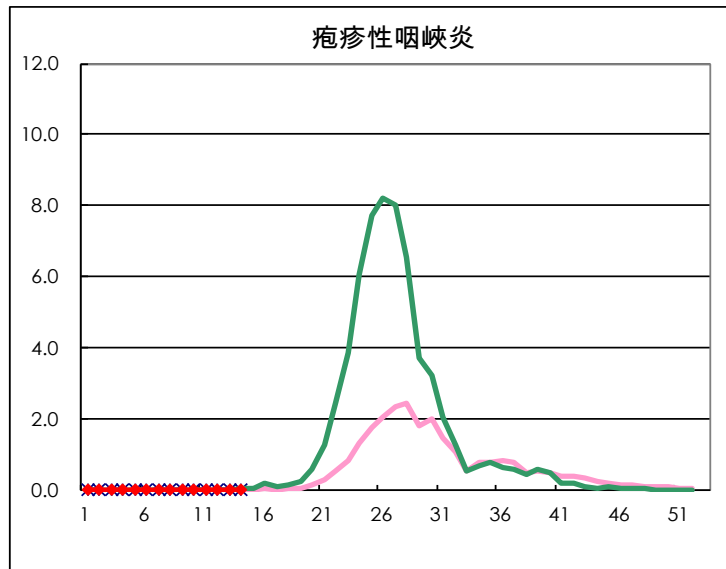
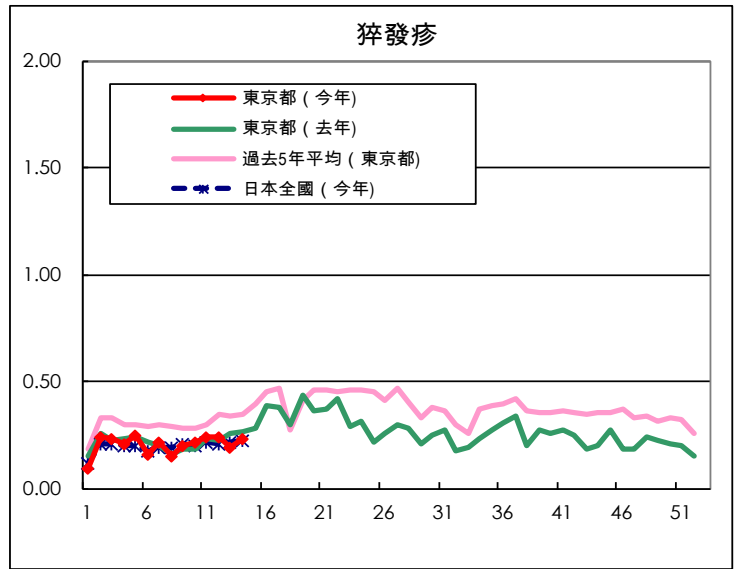
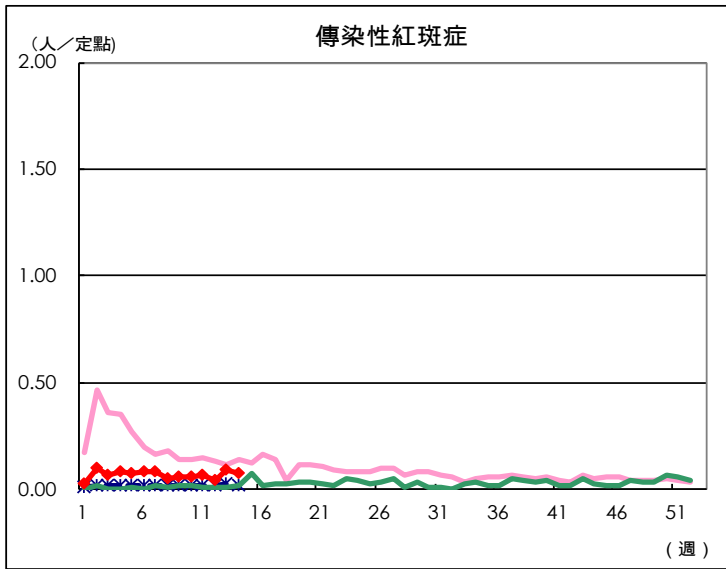
定點掌握對象疾病報告數量

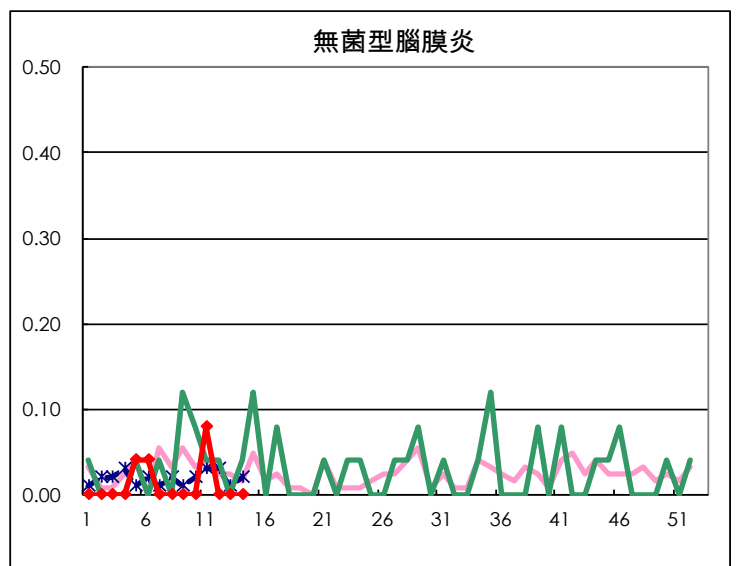
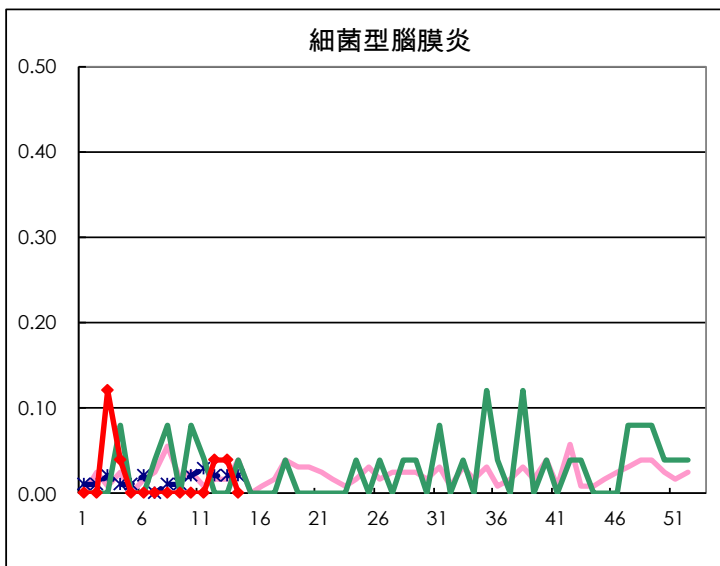
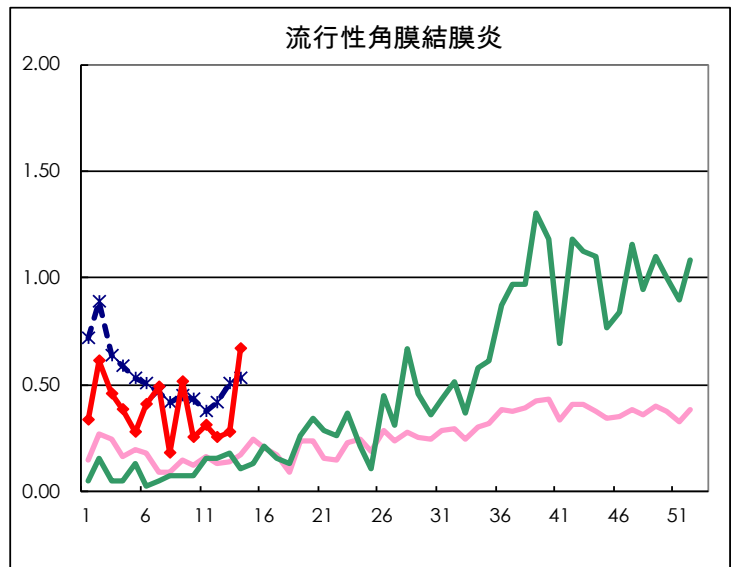
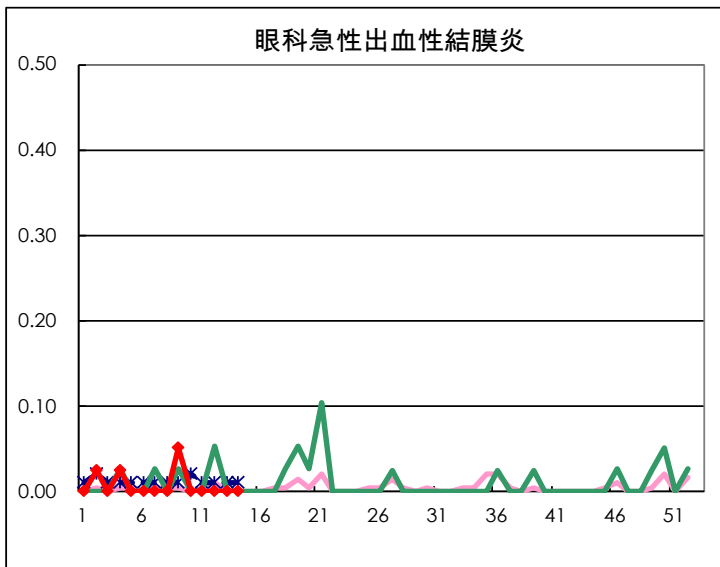
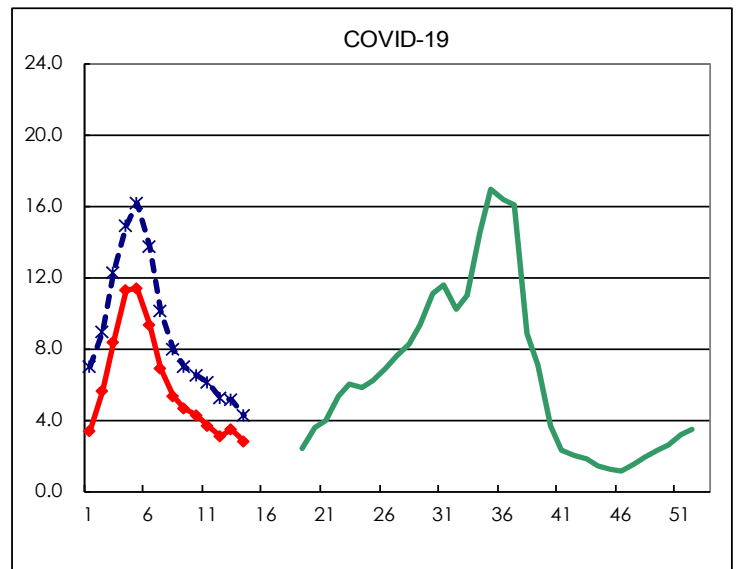
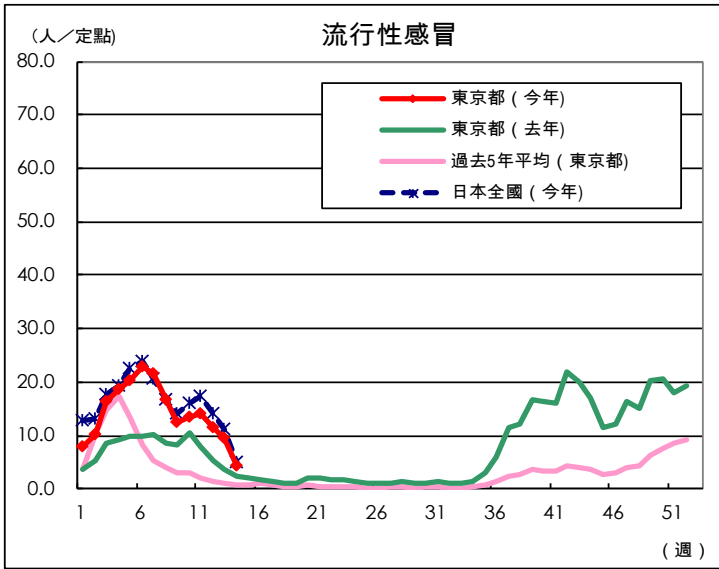
疾病	Diseases	東京				
		第11週	第12週	第13週	第14週	每哨兵
兒童呼吸道融合病毒感染	Respiratory syncytial virus infection	120	141	190	243	0.92
腺病毒感染	Pharyngoconjunctival fever	64	44	51	53	0.20
A群化膿性鏈球菌咽炎	Group A streptococcal pharyngitis	914	741	739	665	2.53
傳染性胃腸炎	Infectious gastroenteritis	1,395	1,096	1,109	1,010	3.84
水痘	Chickenpox	48	56	49	41	0.16
手足口病	Hand, foot, and mouth disease	8	4	16	25	0.10
傳染性紅斑症	Erythema infectiosum	18	11	23	19	0.07
猝發疹	Exanthem subitum	64	64	51	62	0.24
疱疹性咽峽炎	Herpangina	3	2	5	3	0.01
流行性腮腺炎	Mumps	13	10	9	15	0.06
川崎症	Kawasaki disease	4	4	2	4	0.02
不明發疹	Cold with exanthems	12	6	3	9	0.03
流行性感冒	Influenza	5,847	4,777	3,903	1,744	4.17
COVID-19	COVID-19	1,537	1,274	1,446	1,145	2.74
眼科急性出血性結膜炎	Acute hemorrhagic conjunctivitis					
流行性角膜炎	Epidemic keratoconjunctivitis	12	10	11	26	0.67
細菌型腦膜炎	Bacterial meningitis		1	1		
無菌型腦膜炎	Aseptic meningitis	2				
黴菌肺炎	Mycoplasma pneumonia	1		2		
披衣菌肺炎(除鸚鵡病外)	Chlamydial pneumonia (excluding psittacosis)		1			
感染性胃腸炎(輪狀病毒)	Infectious gastroenteritis (only by Rotavirus)	1				
流行性感冒住院	Influenza-Associated Hospitalizations	20	21	19	11	0.44
COVID-19-Associated Hospitalizations	COVID-19-Associated Hospitalizations	132	103	120	92	3.68

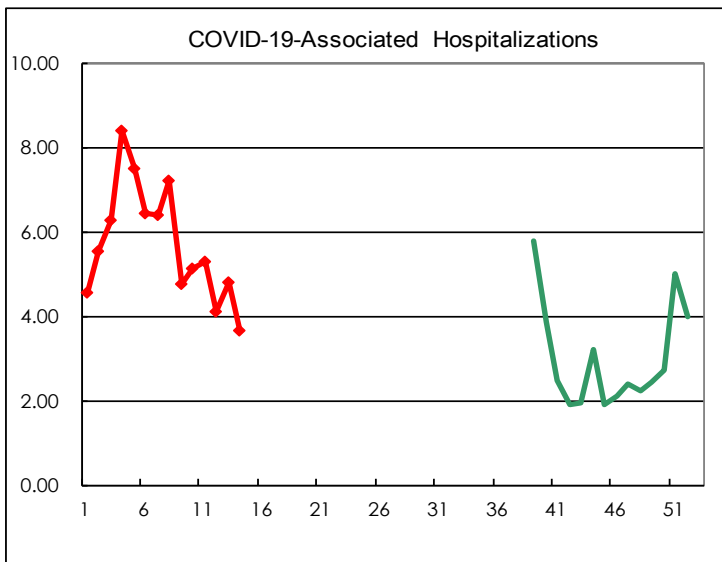
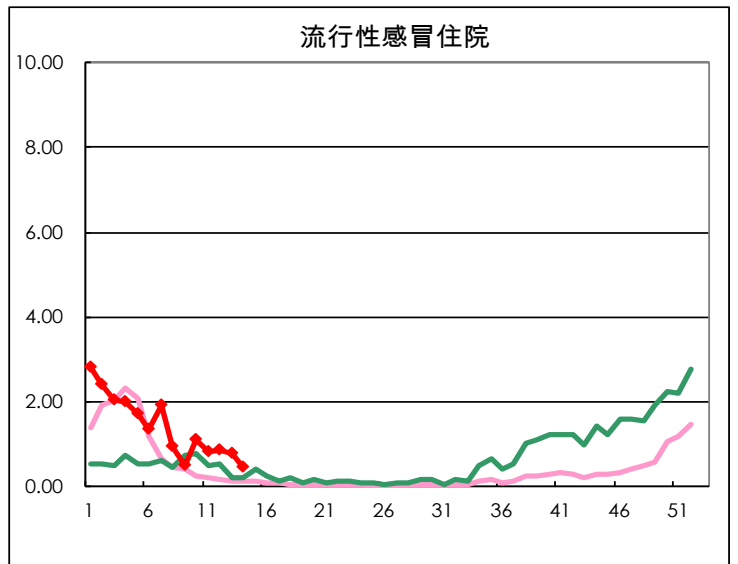
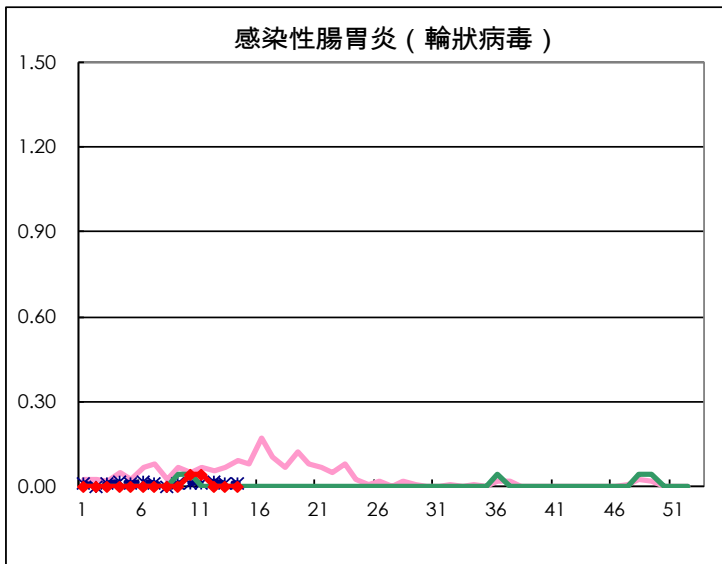
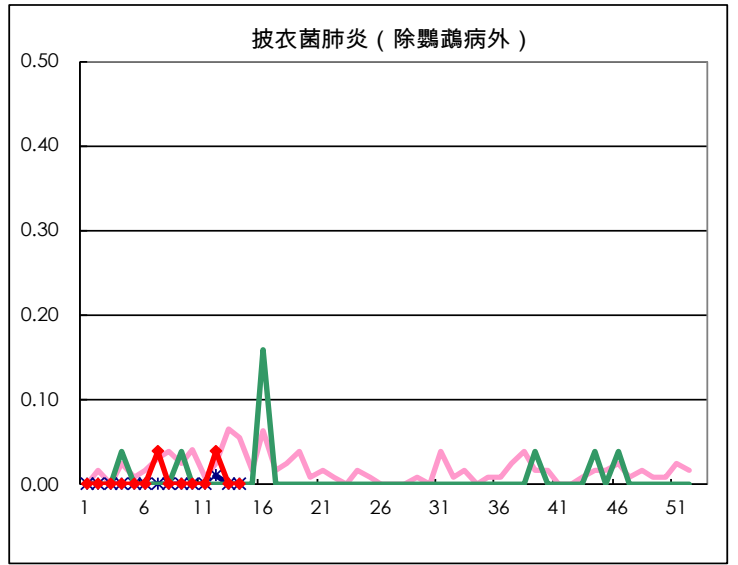
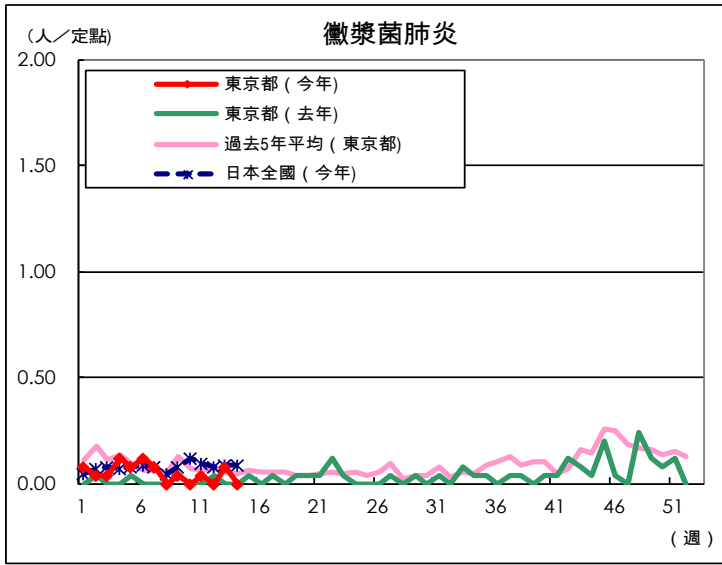
(空白為0)

定點掌握對象疾病於每定點醫療機構之報告數量









每週報告的哨點設施數量		
哨兵的類型	定點醫療機構數量	報告醫療機構數量
小兒科的	264	263
流行性感胃 COVID-19	419	418
眼科	39	39
專門設計的	25	25