

TOKYO IDWR

Centre de surveillance des maladies infectieuses de la préfecture de Tokyo

18 avril 2024 / Numéro 15

8 avril - 14 avril

Système de surveillance à Tokyo, Japon

Maladies infectieuses que tous les médecins doivent rapporter

Les médecins doivent rapporter l'incidence de ces maladies aux centres médicaux. Les centres médicaux rapportent les cas individuels au centre de surveillance des maladies infectieuses de la préfecture de Tokyo.

Les maladies infectieuses qui doivent être rapportées par les sentinelles

Les cliniques et les hôpitaux sentinelles rapportent aux centres médicaux le nombre de patients qui viennent dans leur établissement chaque semaine. Les centres médicaux rapportent le nombre de patients au centre de surveillance des maladies infectieuses de la préfecture de Tokyo. Il existe environ 500 cliniques et hôpitaux sentinelles à Tokyo.

Institut de la santé publique de la préfecture de Tokyo

TEL:81-3-3363-3213 FAX:81-3-5332-7365

e-mail:tmiph@section.metro.tokyo.jp

URL:idsc.tmiph.metro.tokyo.lg.jp/

Nombre de patients atteints de maladies infectieuses que tous les médecins doivent rapporter

Catégorie	Maladies	Diseases	Tokyo					Japon	
			Semaine 12	Semaine 13	Semaine 14	Semaine 15	Cumulé de 2024	Semaine 15	Cumulé de 2024
I	Fièvre hémorragique Ebola	Ebola hemorrhagic fever							
	Fièvre hémorragique de Crimée-Congo	Crimean-Congo hemorrhagic fever							
	Variole	Smallpox							
	Fièvre hémorragique sud-américaine	South American hemorrhagic fever							
	Peste	Plague							
	Maladie de Marburg	Marburg disease							
	Fièvre de Lassa	Lassa fever							
II	Poliomyélite aiguë	Acute poliomyelitis							
	Tuberculose	Tuberculosis	41	49	37	45	551	249	3,973
	Diphthérie	Diphtheria							
	Syndrome respiratoire aigu sévère (SRAS)	Severe Acute Respiratory Syndrome(SARS)							
	Syndrome respiratoire du Moyen-Orient	Middle East Respiratory Syndrome (MERS)							
	Grippe aviaire H5N1	Avian influenza H5N1							
	Grippe aviaire H7N9	Avian influenza H7N9							
III	Choléra	Cholera							
	Shigellose	Shigellosis				1	3	2	14
	Infection à Escherichia coli entérohémorragique	Enterohemorrhagic Escherichia coli infection	4	3		5	36	24	363
	Fièvre typhoïde	Typhoid fever					1		9
	Fièvre paratyphoïde	Paratyphoid fever			1		2		2
IV	Hépatite E	Hepatitis E	2	1	2	4	41	12	155
	Fièvre du Nil occidental	West Nile fever							
	Hépatite A	Hepatitis A			1		4	2	28
	Échinococcose	Echinococcosis							2
	Mpox	Mpox				1	10	1	12
	Fièvre jaune	Yellow fever							
	Psittacose	Psittacosis							
	Fièvre hémorragique d'Omsk	Omsk hemorrhagic fever							
	Fièvre récurrente	Relapsing fever							1
	Maladie de la forêt de Kyasanur	Kyasanur forest disease							
	Fièvre Q	Q fever							6
	Rage	Rabies							
	Coccidioïdomycose	Coccidioidomycosis							
	Infection par le virus Zika	Zika virus infection							
	Fièvre sévère avec syndrome de thrombocytopénie	Severe Fever with Thrombocytopenia Syndrome						3	13
	Fièvre hémorragique avec syndrome rénal	Hemorrhagic fever with renal syndrome							
	Encéphalite équine occidentale	Western equine encephalitis							
	Encéphalite à tiques	Tick-borne encephalitis							
	Anthrax	Anthrax							
	Fièvre de Chikungunya	Chikungunya fever							
	Typhus des broussailles (maladie de Tsutsugamushi)	Scrub typhus(Tsutsugamushi disease)						1	59
	Dengue	Dengue fever	1	2	1		14	4	47
	Encéphalite équine orientale	Eastern equine encephalitis							
	Grippe aviaire (à l'exception de H5N1 et H7N9)	Avian influenza (excluding H5N1 and H7N9)							
	Infection par le virus Nipah	Nipah virus infection							
	Fièvre boutonneuse du Japon	Japanese spotted fever						3	7
	Encéphalite japonaise	Japanese encephalitis							1
	Syndrome pulmonaire à Hantavirus	Hantavirus pulmonary syndrome							
	Infection par le virus de l'herpès B	Herpes B virus infection							
	Morve	Glanders							
	Brucellose	Brucellosis							
	Encéphalite équine vénézuélienne	Venezuelan equine encephalitis							
Infection par le virus Hendra	Hendra virus infection								
Typhus épidémique	Epidemic typhus								
Botulisme	Botulism								
Malaria	Malaria				1	2	2	10	
Tularémie	Tularemia								
Maladie de Lyme	Lyme disease								
Infection à Lyssavirus	Lyssavirus infection(excluding rabies)								
Fièvre de la vallée du Rift	Rift valley fever								
Mélioïdose	Melioidosis								
Légionellose	Legionellosis	2	2	4	6	40	24	469	
Leptospirose	Leptospirosis							1	
Fièvre pourprée des montagnes Rocheuses	Rocky mountain spotted fever								

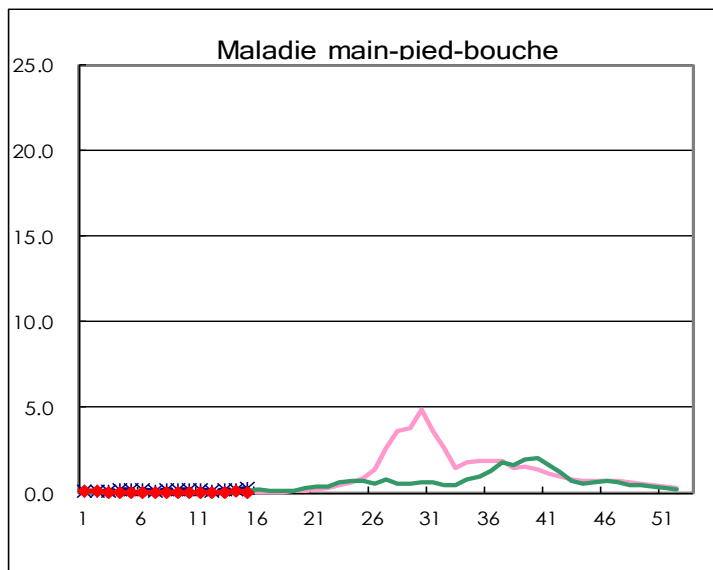
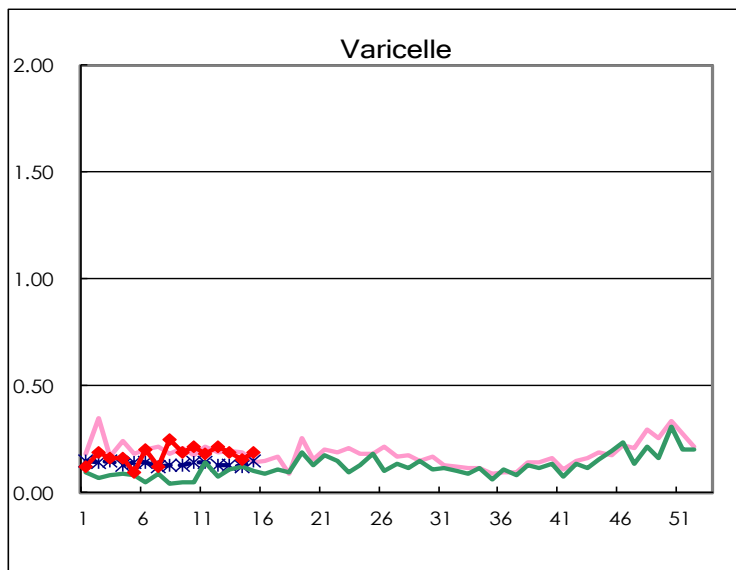
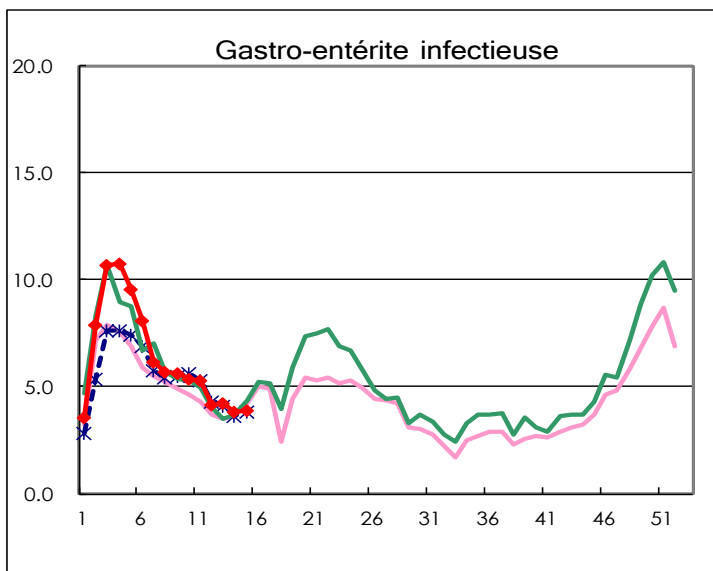
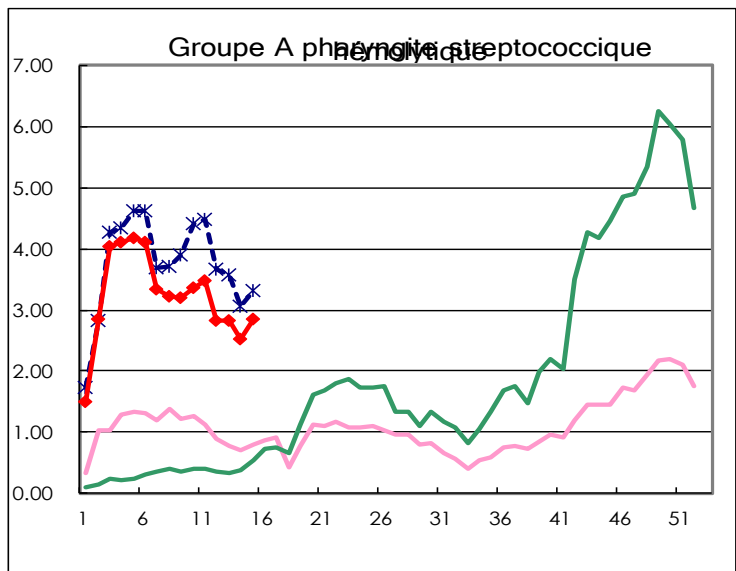
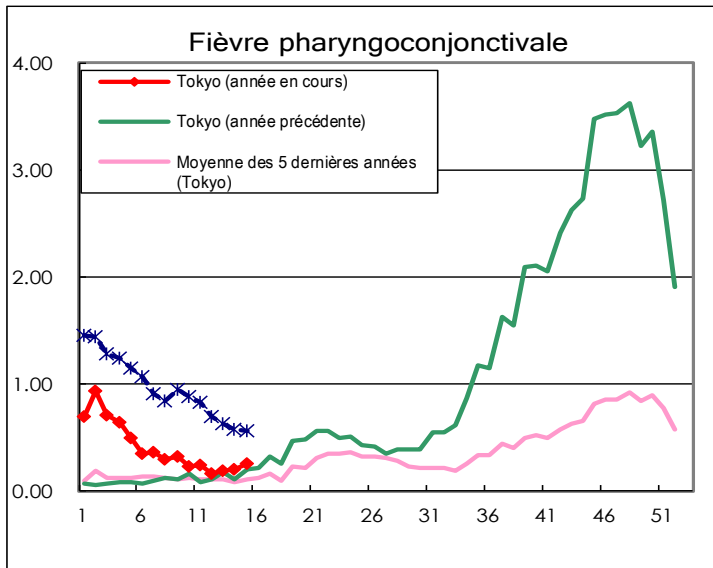
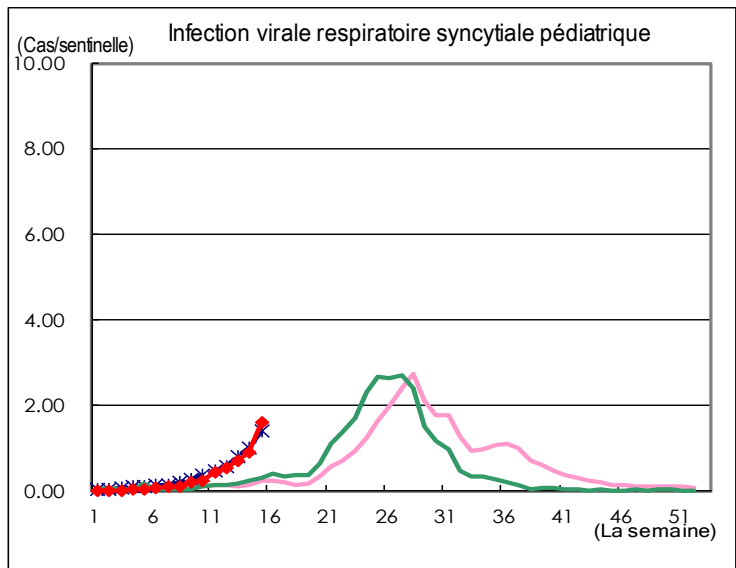
Catégorie	Maladies	Diseases	Tokyo					Japon	
			Semaine 12	Semaine 13	Semaine 14	Semaine 15	Cumulé de 2024	Semaine 15	Cumulé de 2024
V	Amibiase	Amebiasis	4	1	1	1	34	5	149
	Hépatite virale (à l'exception de l'hépatite A et E)	Viral hepatitis(excluding hepatitis A and E)	1	2	2	1	12	1	51
	CRE infection	CRE infection	3	5	1	2	50	31	512
	Acute Flaccid Paralysis (excluding Acute poliomyelitis)	Acute Flaccid Paralysis (excluding Acute poliomyelitis)					1	1	6
	Encéphalite aigüe	Acute encephalitis(excluding JE and WNE)	1			2	14	8	190
	Cryptosporidiose	Cryptosporidiosis			1		3		8
	Maladie de Creutzfeldt-Jakob	Creutzfeldt-Jakob disease			1		7	1	52
	Infections streptococciques invasives sévères	Severe invasive streptococcal infections(TSLS)	1	4	11	4	109	21	684
	Syndrome d'immunodéficience acquise	Acquired immunodeficiency syndrome (AIDS)	3	3	7	6	80	7	266
	Giardiase	Giardiasis				1	5	3	14
	Infection invasive à Haemophilus influenzae	Invasive Haemophilus influenzae disease	2	1	1		12	11	183
	Maladie méningococcique invasive	Invasive meningococcal disease					1		10
	Maladie pneumococcique invasive	Invasive pneumococcal disease	5	4	5	8	90	46	779
	Varicelle (limitée aux cas d'hospitalisation)	Varicella (limited to hospitalized case)		4	2		19	9	128
	Syndrome de rubéole congénitale	Congenital rubella syndrome							
	Syphilis	Syphilis	51	58	63	66	929	184	3,615
	Cryptococcose disséminée	Disseminated cryptococcosis			2		8	3	66
	Tétanos	Tetanus							17
	Infection à S. aureus résistante à la vancomycine	Vancomycin-resistant S. aureus infection							
	Infection à entérocoque résistante à la vancomycine	Vancomycin-resistant Enterococcus infection					1	1	36
	Coqueluche	Pertussis	1	3	1	1	18	21	193
Rubéole	Rubella						1	3	
Rougeole	Measles	1				6		21	
Infection à Acinetobacter multirésistante	MDRA infection								

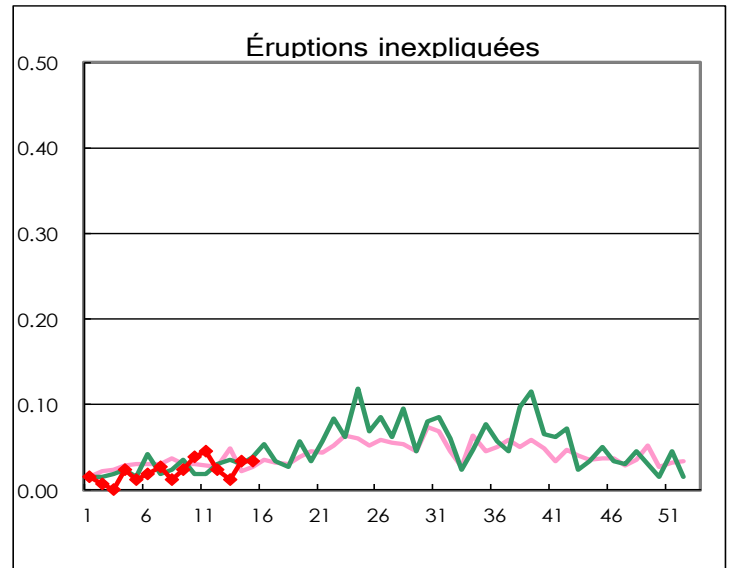
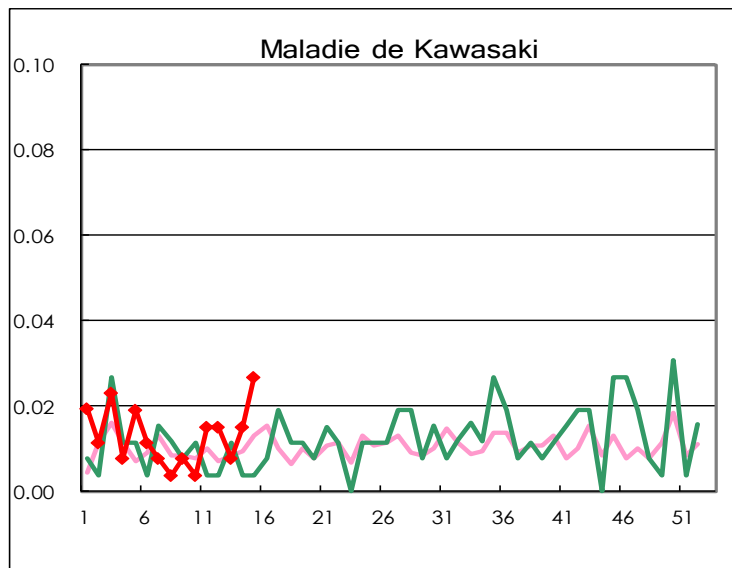
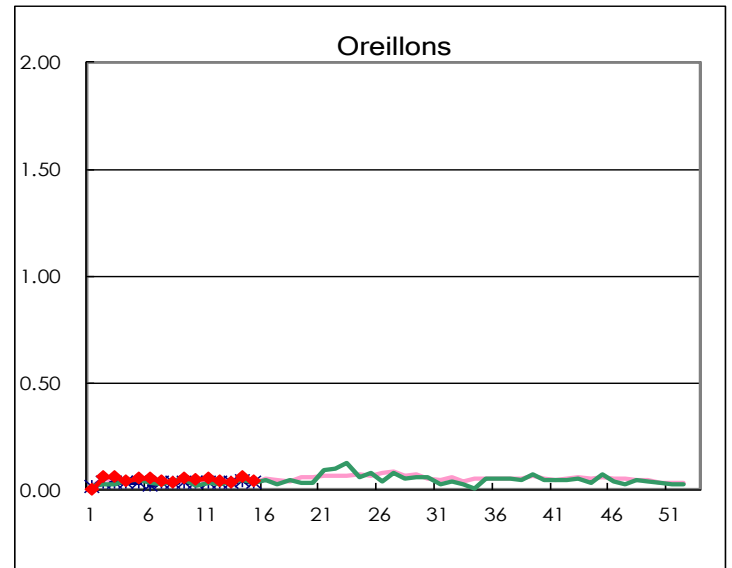
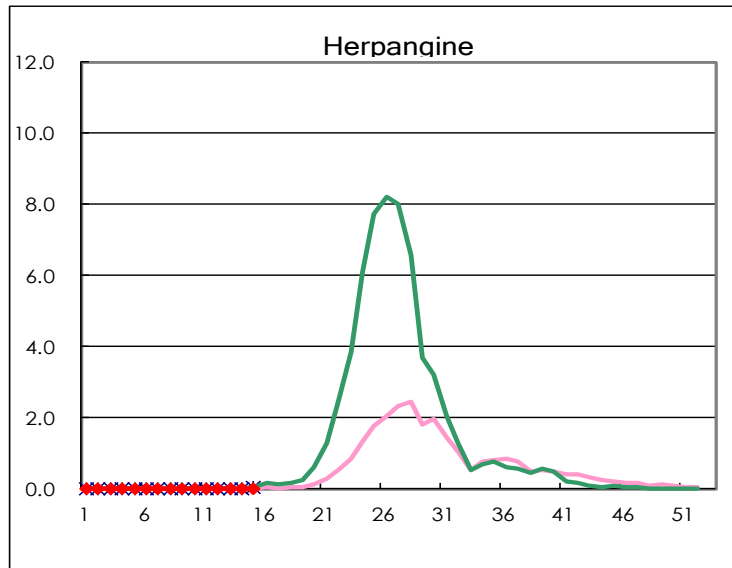
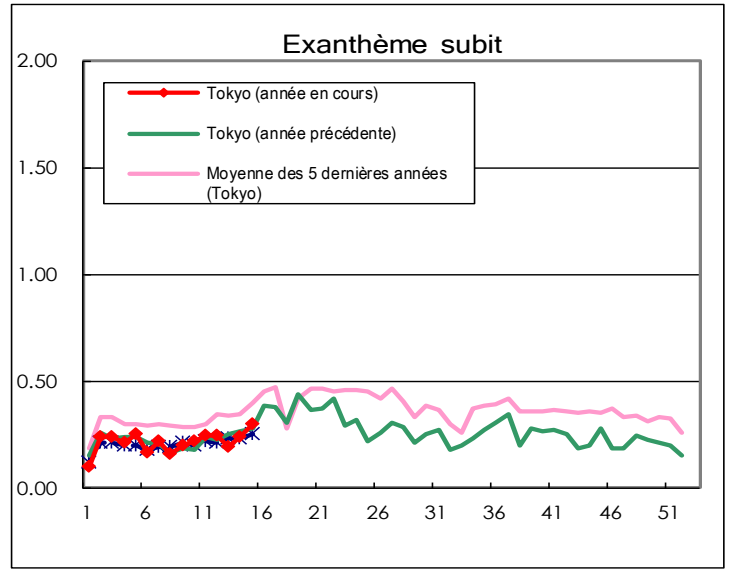
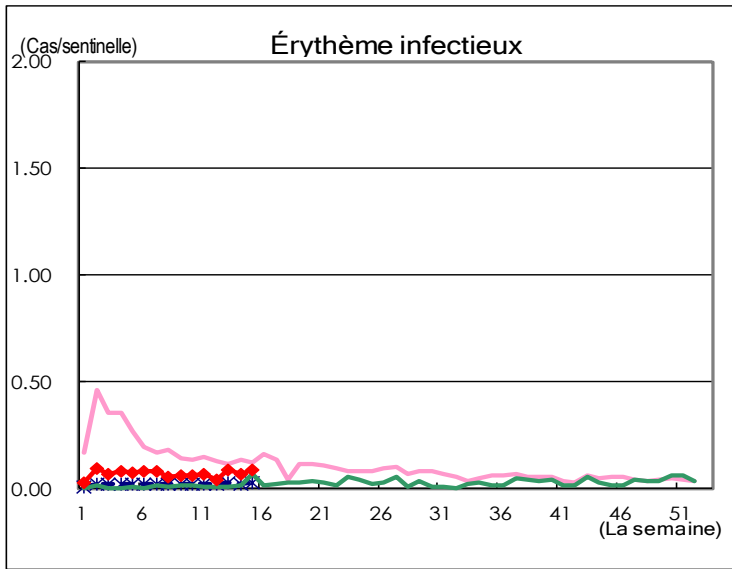
Nombre de patients atteints de maladies qui doivent être rapportées par les sentinelles

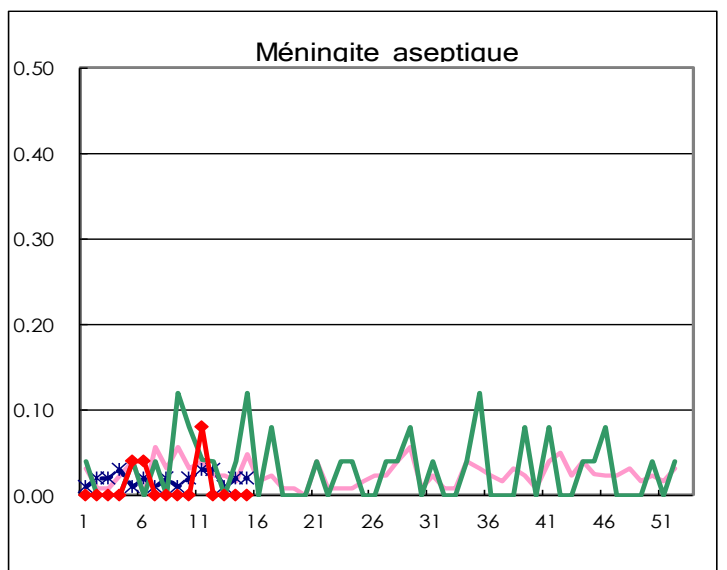
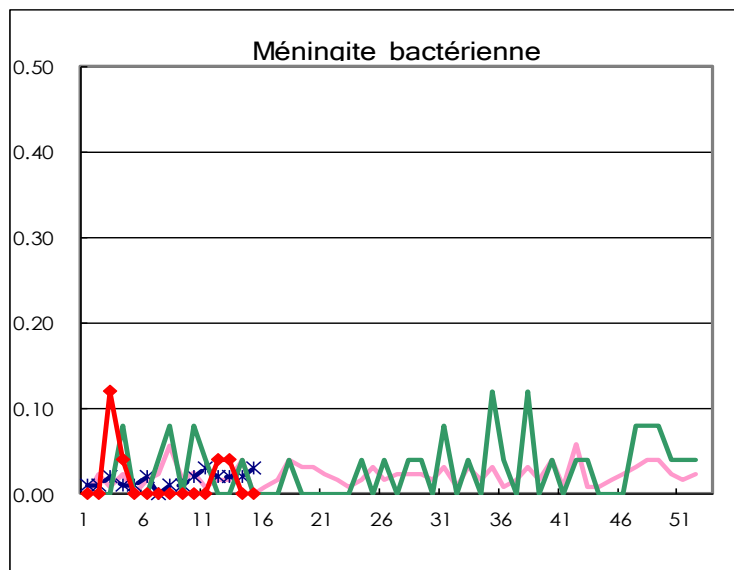
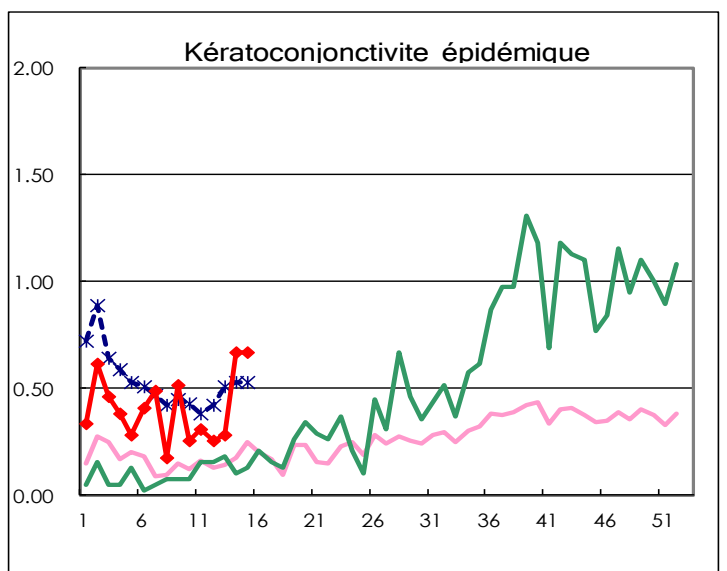
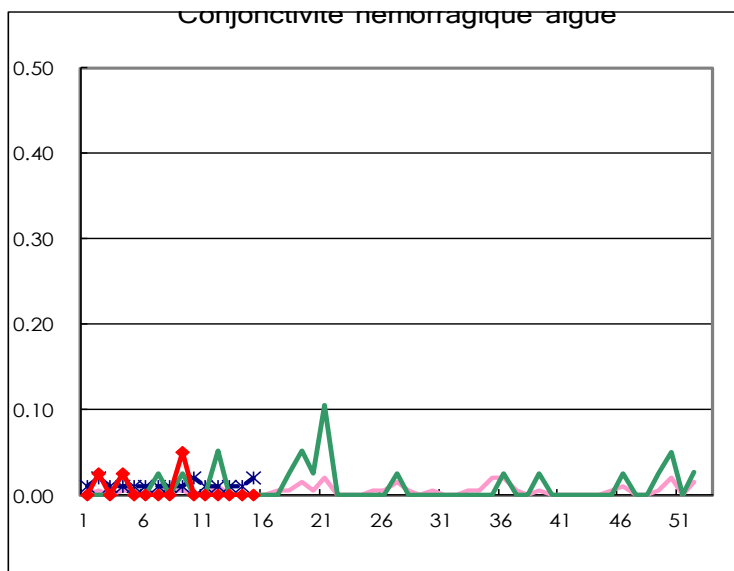
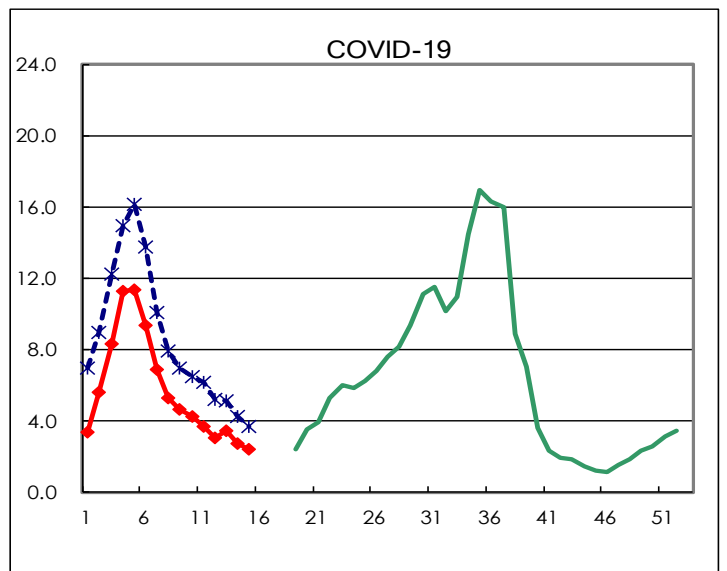
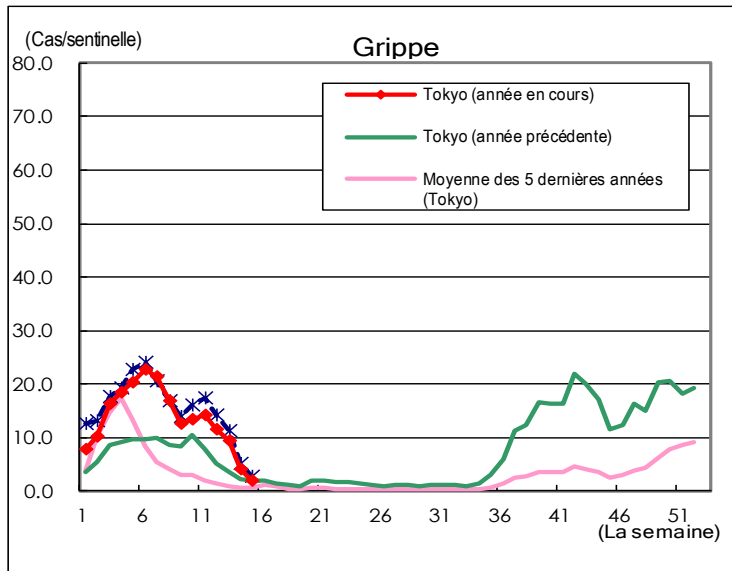
Maladies	Diseases	Tokyo				
		Semaine 12	Semaine 13	Semaine 14	Semaine 15	Par sentinelle
Infection virale respiratoire syncytiale pédiatrique	Respiratory syncytial virus infection	141	190	243	425	1.62
Fièvre pharyngoconjonctivale	Pharyngoconjunctival fever	44	51	53	69	0.26
Groupe A pharyngite streptococcique hémolytique	Group A streptococcal pharyngitis	741	739	665	751	2.86
Gastro-entérite infectieuse	Infectious gastroenteritis	1,096	1,109	1,010	1,031	3.92
Varicelle	Chickenpox	56	49	41	49	0.19
Maladie main-pied-bouche	Hand, foot, and mouth disease	4	16	25	11	0.04
Érythème infectieux	Erythema infectiosum	11	23	19	23	0.09
Exanthème subit	Exanthem subitum	64	51	62	79	0.30
Herpangine	Herpangina	2	5	3	4	0.02
Oreillons	Mumps	10	9	15	11	0.04
Maladie de Kawasaki	Kawasaki disease	4	2	4	7	0.03
Éruptions inexplicées	Cold with exanthems	6	3	9	9	0.03
Grippe	Influenza	4,777	3,903	1,744	819	1.96
COVID-19	COVID-19	1,274	1,446	1,145	1,010	2.42
Conjonctivite hémorragique aigüe	Acute hemorrhagic conjunctivitis					
Kératoconjonctivite épidémique	Epidemic keratoconjunctivitis	10	11	26	26	0.67
Méningite bactérienne	Bacterial meningitis	1	1			
Méningite aseptique	Aseptic meningitis					
Pneumonie à mycoplasme	Mycoplasma pneumonia		2		2	0.08
Pneumonie à Chlamydia (excluant la psittacose)	Chlamydial pneumonia (excluding psittacosis)	1				
Gastro-entérite infectieuse (Rotavirus)	Infectious gastroenteritis (only by Rotavirus)				1	0.04
Hospitalisations liées à la grippe	Influenza-Associated Hospitalizations	21	19	11	5	0.20
COVID-19-Associated Hospitalizations	COVID-19-Associated Hospitalizations	103	120	92	94	3.76

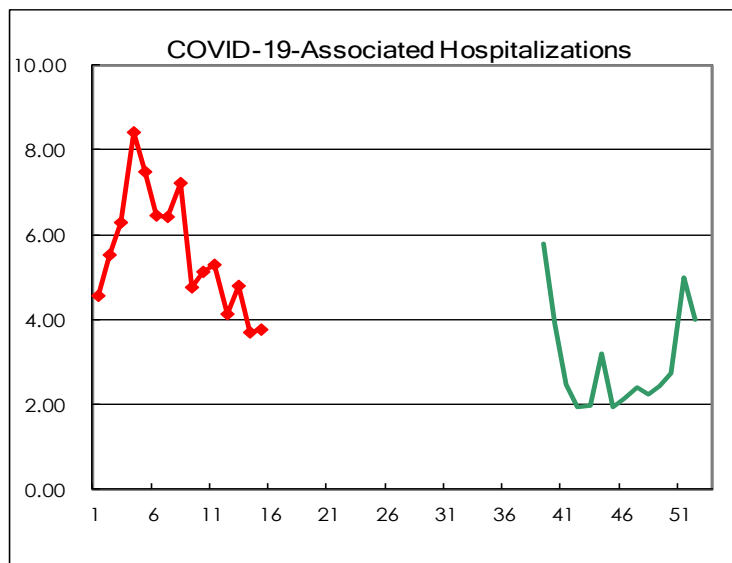
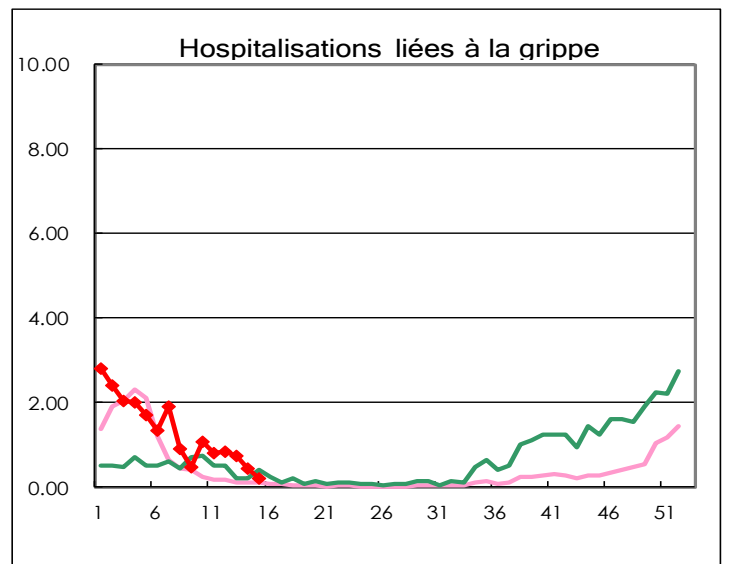
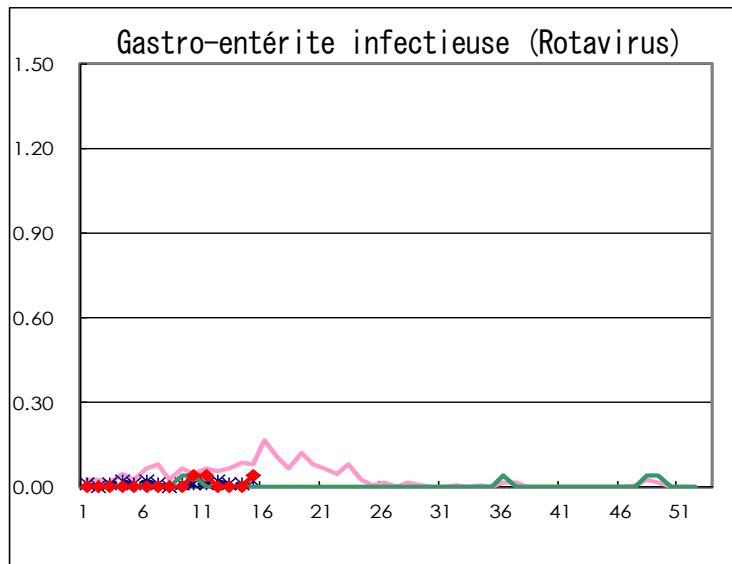
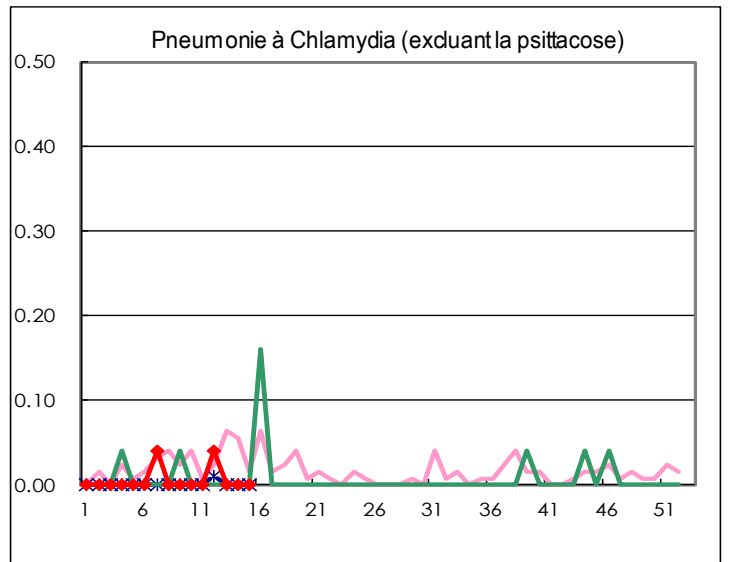
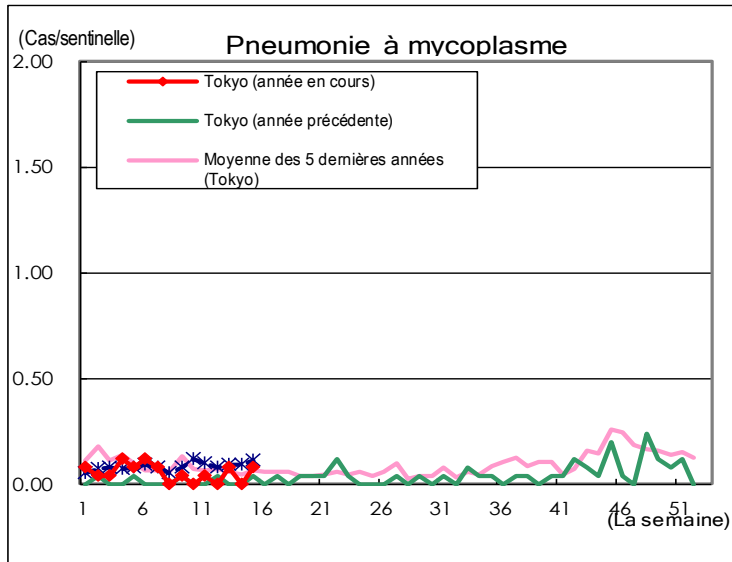
(Le blanc est 0)

Nombre de cas rapportés par sentinelle









Nombre d'établissements sentinelles pour les rapports hebdomadaires

Types de sentinelles	Nombre de sentinelles	Nombre d'institutions médicales qui font partie de la surveillance
Pédiatrique	264	263
Grippe COVID-19	419	418
Ophthalmique	39	39
Spécialement désigné	25	25