

TOKYO IDWR

2024 أبريل سنة 25 / 16 رقم
أبريل 15 - أبريل 21

نظام المراقبة في طوكيو، اليابان
الأمراض المعدية التي يتوجب على جميع الأطباء الإبلاغ عنها
يجب على الأطباء إبلاغ المراكز الصحية عن تفشي هذه الأمراض. تقوم
المراكز الصحية بإبلاغ مركز طوكيو لمراقبة الأمراض المعدية
بالحالات الفردية.

الأمراض المعدية التي يجب على المراكز المختصة الإبلاغ عنها
تقوم العيادات والمستشفيات المختصة بإبلاغ المراكز الصحية
بعدد المرضى الذين يأتون إليهم كل أسبوع. تقوم المراكز
الصحية بإبلاغ مركز طوكيو لمراقبة الأمراض المعدية بعدد
المرضى. توجد حوالي 500 عيادة ومستشفى مخصص في طوكيو.

مؤسسة طوكيو للصحة العامة

TEL:81-3-3363-3213 FAX:81-3-5332-7365

e-mail:tmiph@section.metro.tokyo.jp

URL:idsc.tmiph.metro.tokyo.lg.jp/

عدد المرضى المصابين بأمراض يتوجب على جميع الأطباء الإبلاغ عنها

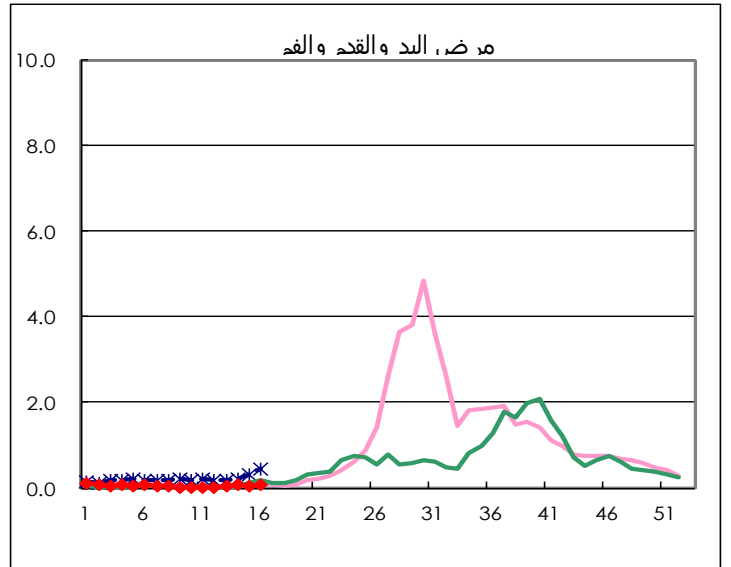
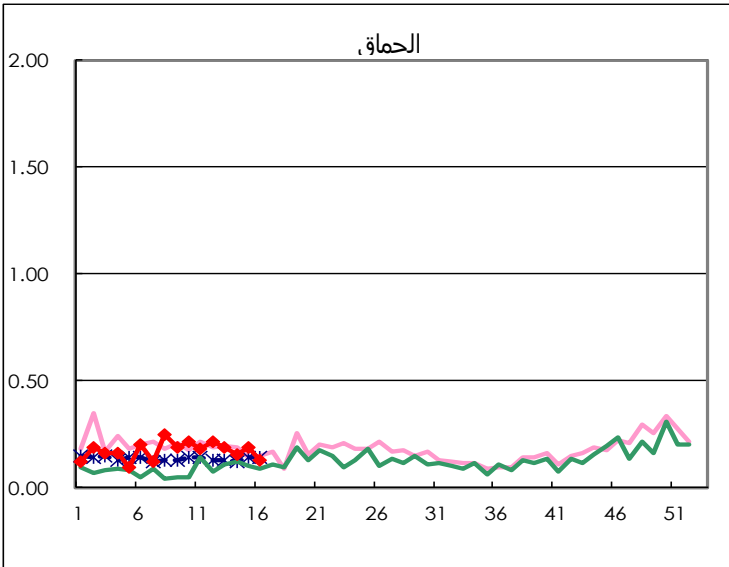
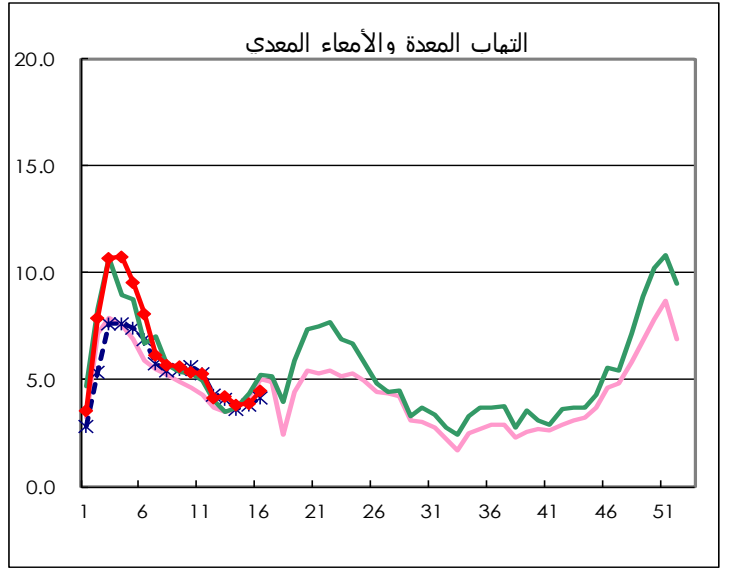
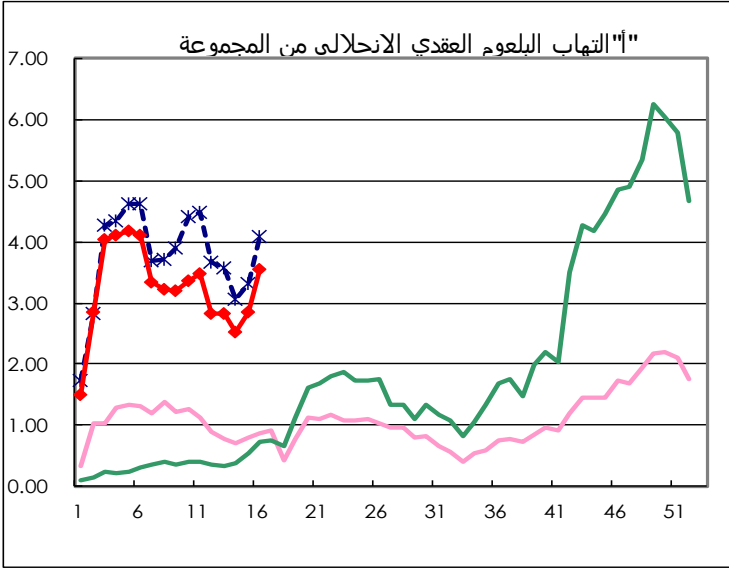
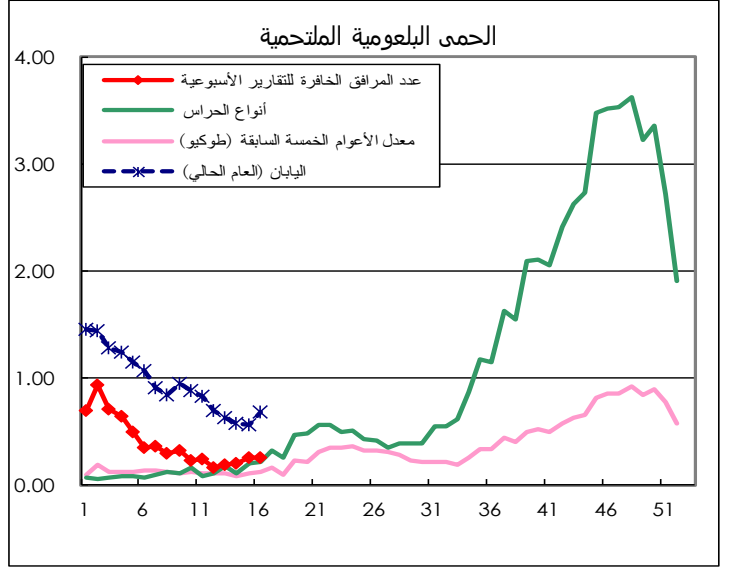
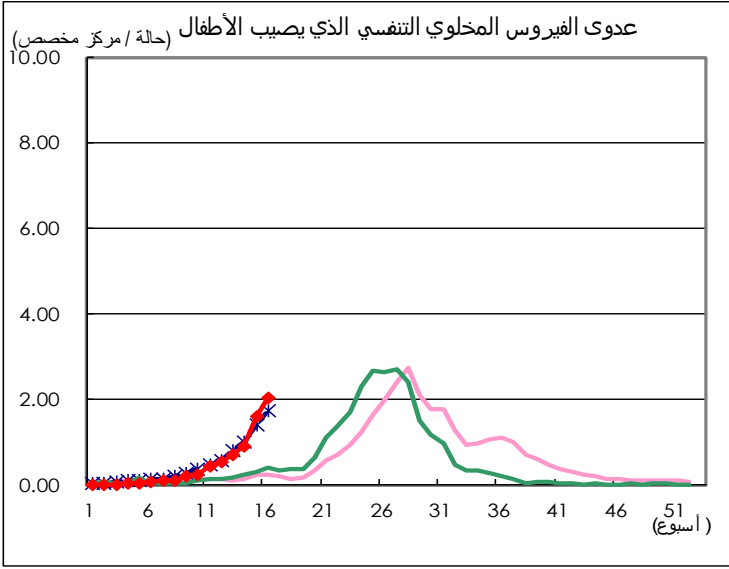
الفئة	الأمراض	Diseases	طوكيو					اليابان	
			الأسبوع 13	الأسبوع 14	الأسبوع 15	الأسبوع 16	تراكمي 2024	الأسبوع 16	تراكمي 2024
I	حمى الإيبولا النزفية	Ebola hemorrhagic fever							
	حمى القرم - الكونغو النزفية	Crimean-Congo hemorrhagic fever							
	الجدري	Smallpox							
	حمى أمريكا الجنوبية النزفية	South American hemorrhagic fever							
	الطاعون	Plague							
	داء ماربورغ	Marburg disease							
	حمى لاسا	Lassa fever							
II	شلل الأطفال الحاد	Acute poliomyelitis							
	السل	Tuberculosis	50	37	46	47	601	264	4,302
	الدفترية	Diphtheria							
	المتلازمة التنفسية الحادة الوخيمة (SARS)	Severe Acute Respiratory Syndrome(SARS)							
	متلازمة الشرق الأوسط التنفسية (MERS)	Middle East Respiratory Syndrome (MERS)							
	إنفلونزا الطيور H5N1	Avian influenza H5N1							
	إنفلونزا الطيور H7N9	Avian influenza H7N9							
III	الكوليرا	Cholera							
	داء الشيغيلات	Shigellosis			1		3	4	18
	عدوى الإشريكية القولونية النزفية	Enterohemorrhagic Escherichia coli infection	3		5	3	39	39	406
	حمى التيفوئيد	Typhoid fever				1	2		10
	حمى الباراتفونيد	Paratyphoid fever		1			2		2
IV	التهاب الكبد "هـ"	Hepatitis E	1	2	4	2	43	7	162
	حمى غرب النيل	West Nile fever							
	التهاب الكبد "أ"	Hepatitis A		1			4	5	33
	مرض الأكياس المائية	Echinococcosis							2
	Mpox	Mpox			1		10		12
	الحمى الصفراء	Yellow fever							
	داء المتدثرات الطيري	Psittacosis							
	حمى أومسك النزفية	Omsk hemorrhagic fever							
	الحمى الراجعة	Relapsing fever							1
	داء غابة كياسانور	Kyasanur forest disease							
	حمى كيو	Q fever							6
	داء الكلب	Rabies							
	حمى الصحراء	Coccidioidomycosis				1	1	1	1
	عدوى فيروس زيكا	Zika virus infection							
	الحمى الشديدة مع متلازمة نقص الصفيحات	Severe Fever with Thrombocytopenia Syndrome						7	20
	الحمى النزفية مع المتلازمة الكلوية	Hemorrhagic fever with renal syndrome							
	التهاب الدماغ الخيلي الغربي	Western equine encephalitis							
	التهاب الدماغ المحمول بالقراد	Tick-borne encephalitis							
	الجمرة الخبيثة	Anthrax							
	حمى شيكونغونيا	Chikungunya fever							
	التييفوس الأكامي (داء تسوتسوغاموشي)	Scrub typhus(Tsutsugamushi disease)						1	61
	حمى الضنك	Dengue fever	2	1			14		47
	التهاب الدماغ الخيلي الشرقي	Eastern equine encephalitis							
	إنفلونزا الطيور (بإستثناء H5N1 و H7N9)	Avian influenza (excluding H5N1 and H7N9)							
	عدوى فيروس نيباه	Nipah virus infection							
	الحمى المبقعة اليابانية	Japanese spotted fever						3	10
	التهاب الدماغ الياباني	Japanese encephalitis							1
	متلازمة فيروس الهنتا الرئوية	Hantavirus pulmonary syndrome							
	عدوى فيروس الهريس "ب"	Herpes B virus infection							
	الرعام (داء الخيل)	Glanders							
	الحمى المالطية	Brucellosis							
	التهاب الدماغ الخيلي الفنزويلي	Venezuelan equine encephalitis							
عدوى فيروس هندرا	Hendra virus infection								
التييفوس الوبائي	Epidemic typhus								
التسمم السجفي	Botulism								
الملاريا	Malaria			1		2		10	
حمى الأرانب	Tularemia								
داء لايم	Lyme disease								
عدوى فيروس ليسا	Lyssavirus infection(excluding rabies)								
حمى الوادي المتصدع	Rift valley fever								
الرعوم	Melioidosis								
داء الغيالة	Legionellosis	2	4	6		40	21	495	
داء البريميات	Leptospirosis							1	
حمى الجبال الصخرية المبقعة	Rocky mountain spotted fever								

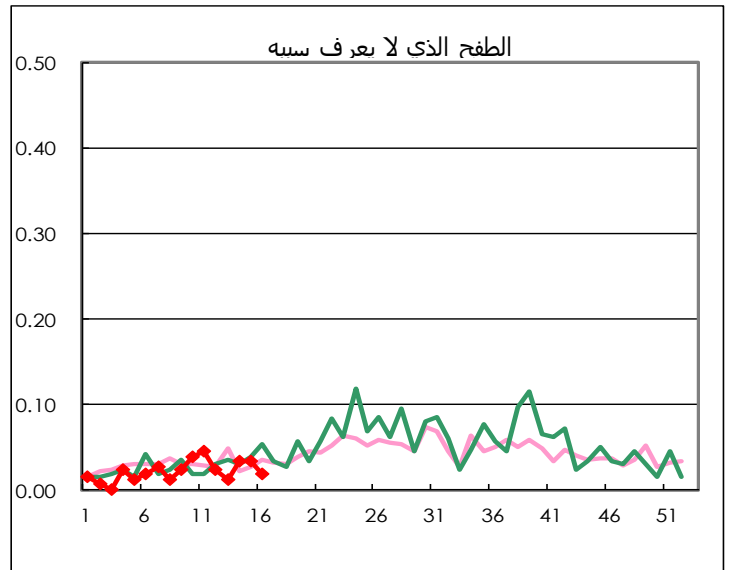
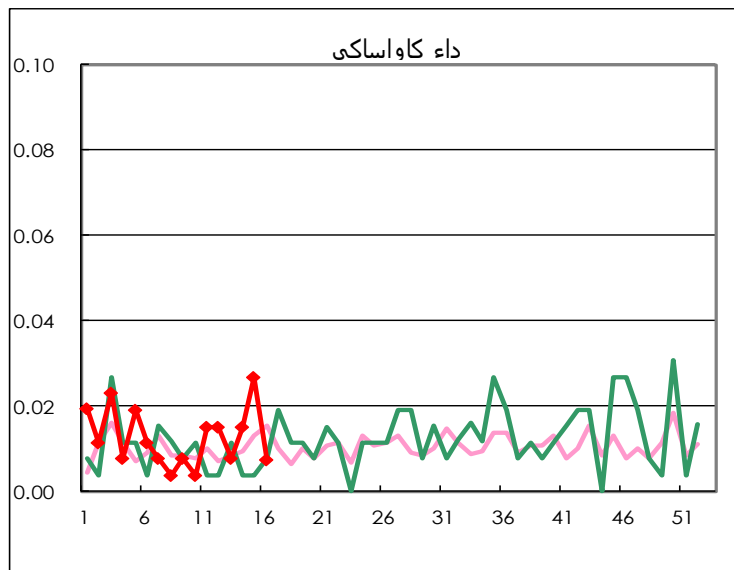
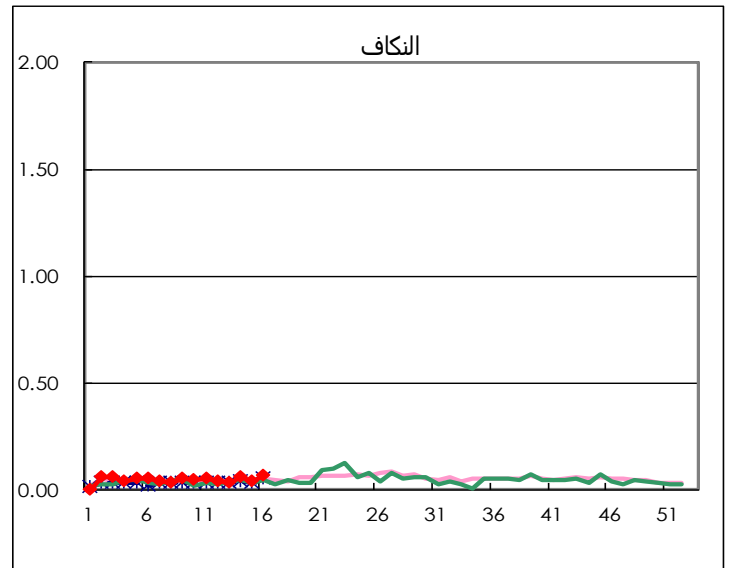
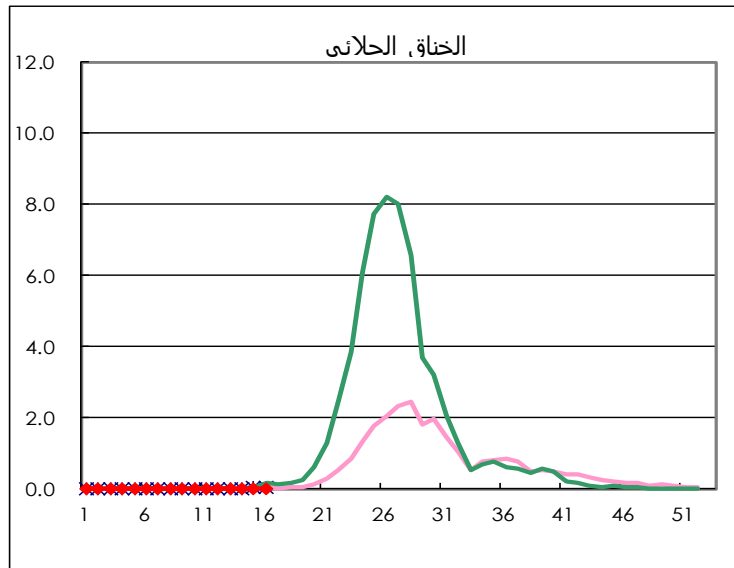
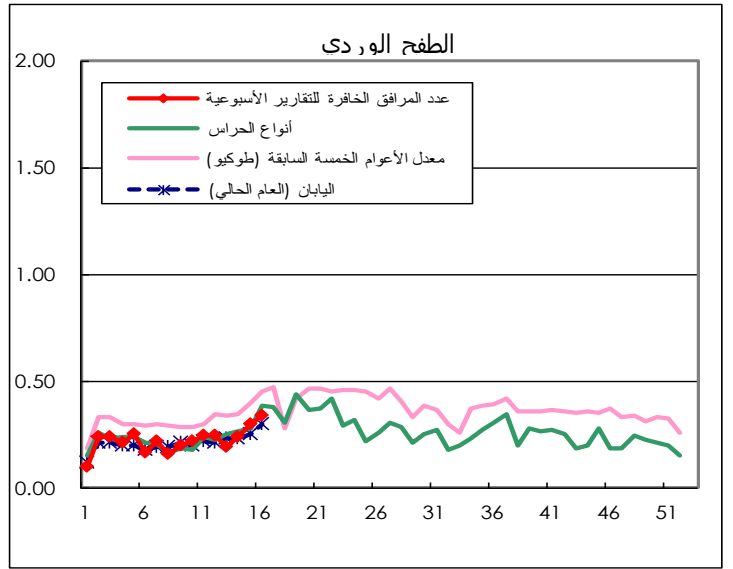
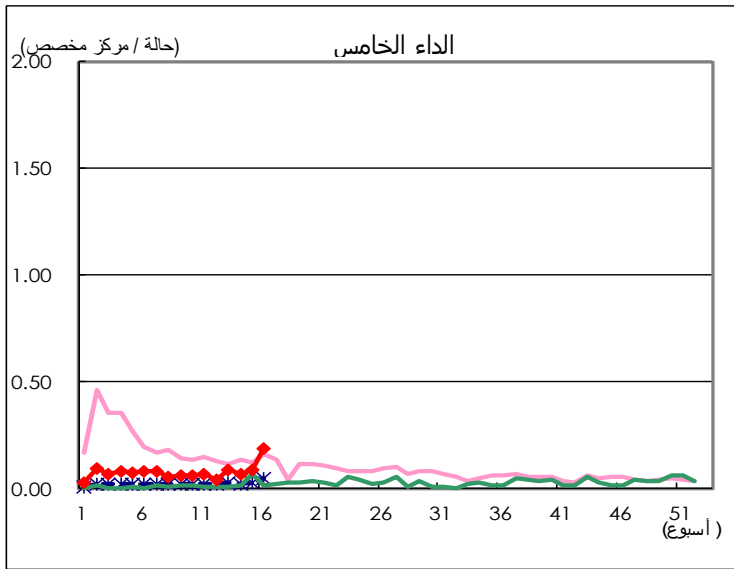
الفئة	الأمراض	Diseases	طوكيو				اليابان		
			الأسبوع 13	الأسبوع 14	الأسبوع 15	الأسبوع 16	تراكمي 2024	الأسبوع 16	تراكمي 2024
V	الزحار	Amebiasis	1	1	1	2	36	11	161
	التهاب الكبد الفيروسي (بإستثناء التهاب الكبد "أ" و"د")	Viral hepatitis(excluding hepatitis A and E)	2	2	1	2	14	6	60
	CRE infection	CRE infection	5	1	2	2	52	38	559
	Acute Flaccid Paralysis (excluding Acute poliomyelitis)	Acute Flaccid Paralysis (excluding Acute poliomyelitis)			1		2	1	10
	التهاب الدماغ الحاد	Acute encephalitis(excluding JE and WNE)			2		14	2	195
	داء خفيات الأبواغ	Cryptosporidiosis		1			3		8
	داء كروتزفيلد-ياكوب	Creutzfeldt-Jakob disease		1			7	1	54
	العدوى العقدية الغازية الحادة	Severe invasive streptococcal infections(TSLS)	4	11	4	5	114	35	730
	متلازمة عوز المناعة المكتسب	Acquired immunodeficiency syndrome (AIDS)	3	7	6	3	83	11	282
	داء الجيارديات (حمى القنطس)	Giardiasis			1		5		15
	داء المستدمية النزفية الغازي	Invasive Haemophilus influenzae disease	1	1	1	3	16	11	201
	داء المكورات السحائية الغازي	Invasive meningococcal disease					1	2	13
	داء المكورات الرئوية الغازي	Invasive pneumococcal disease	4	5	8	3	93	30	815
	جدري الماء (يقتصر على الحالات التي تدخل المستشفى)	Varicella (limited to hospitalized case)	4	2		1	20	7	135
	متلازمة الحصبة الألمانية الخلقية	Congenital rubella syndrome							
	الزهري	Syphilis	58	63	69	71	1,003	185	3,904
	داء المستخفيات المنتثر	Disseminated cryptococcosis		2			8	2	69
	الكزاز	Tetanus							17
	عدوى العنقوديات الذهبية المقاومة للفلانكومييسين	Vancomycin-resistant S. aureus infection							
	عدوى المكورات المعوية المقاومة للفلانكومييسين	Vancomycin-resistant Enterococcus infection					1		37
	السعال الديكي	Pertussis	3	1	1	1	19	14	216
الحصبة الألمانية	Rubella							3	
الحصبة	Measles					6		21	
عدوى الراكدة المقاومة لعدة أدوية	MDRA infection								

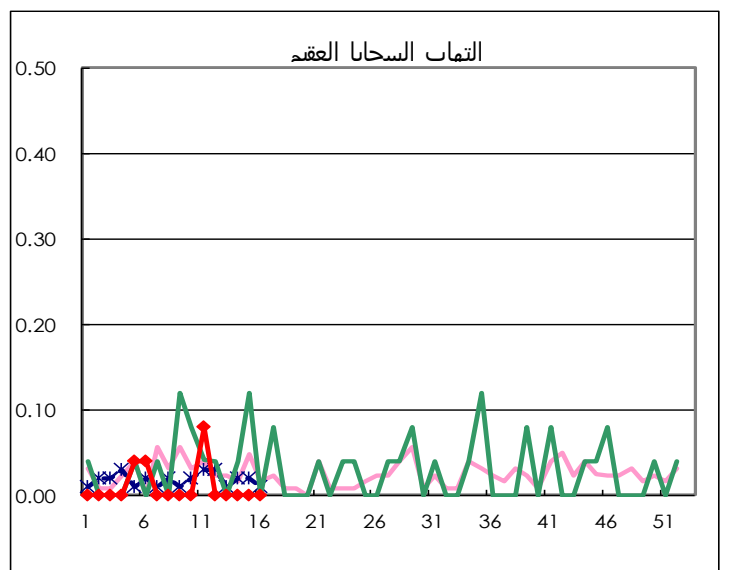
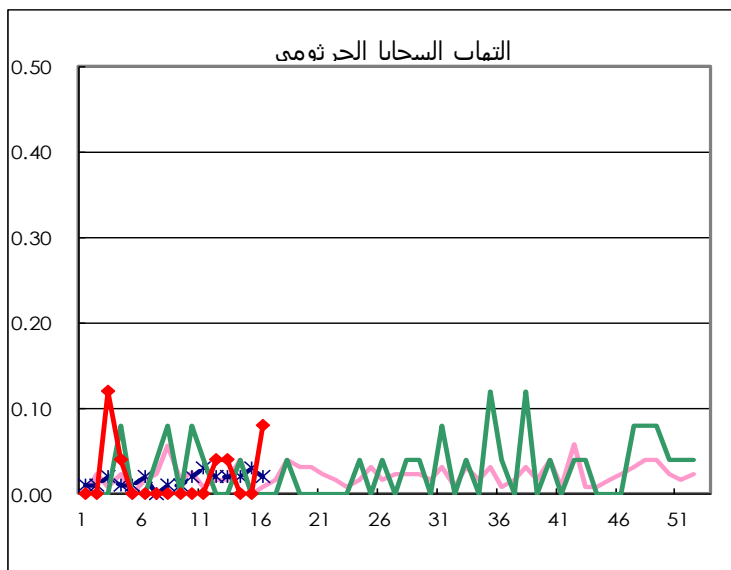
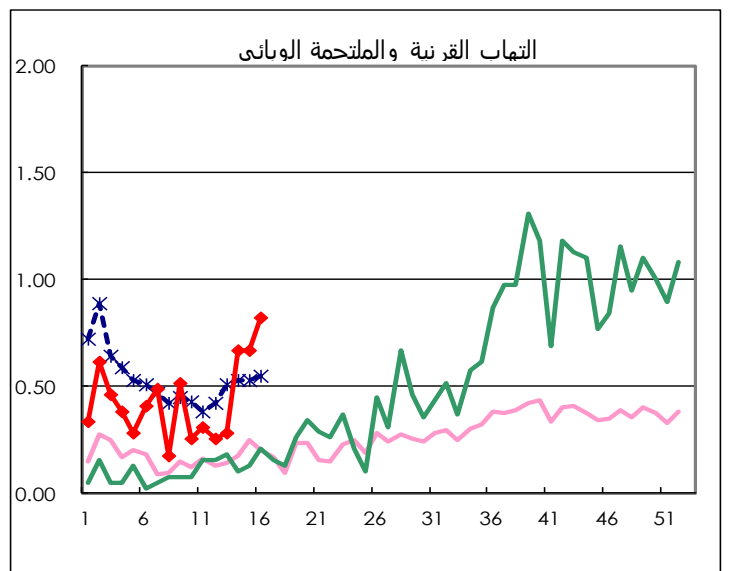
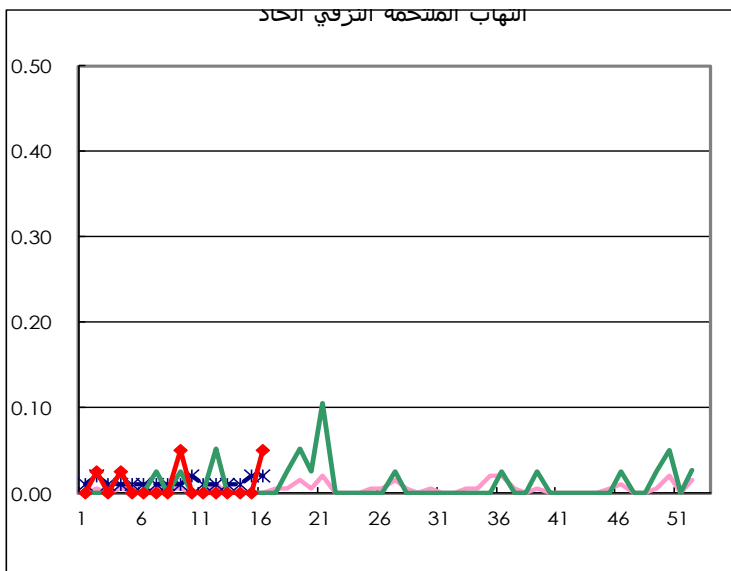
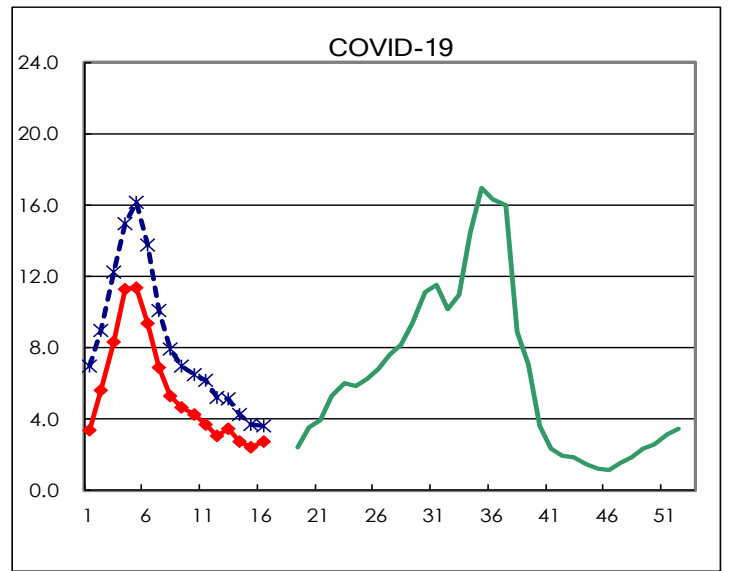
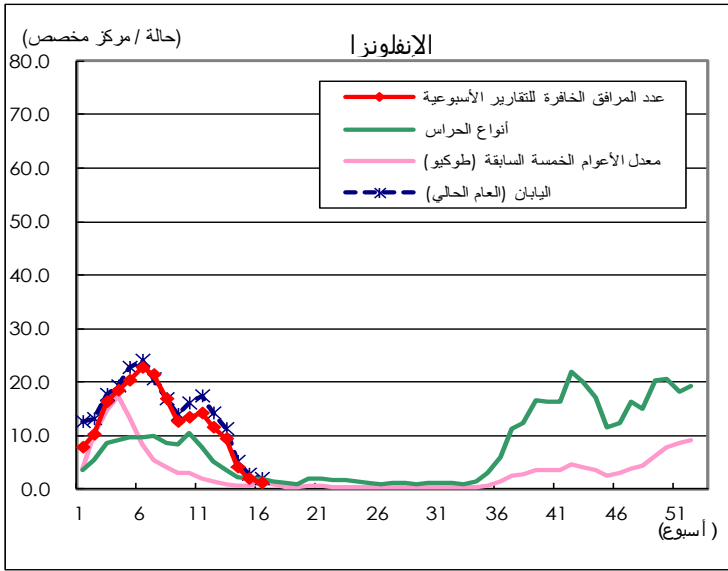
عدد المرضى المصابين بأمراض يتوجب على المراكز المختصة الإبلاغ عنها

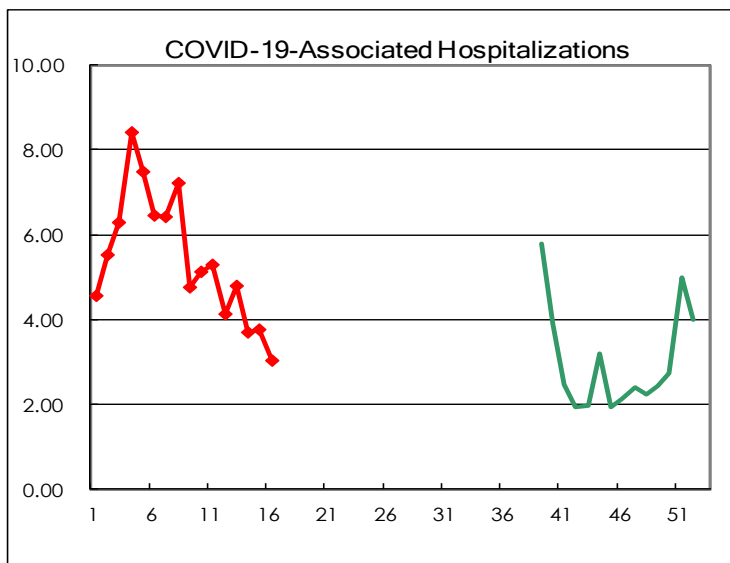
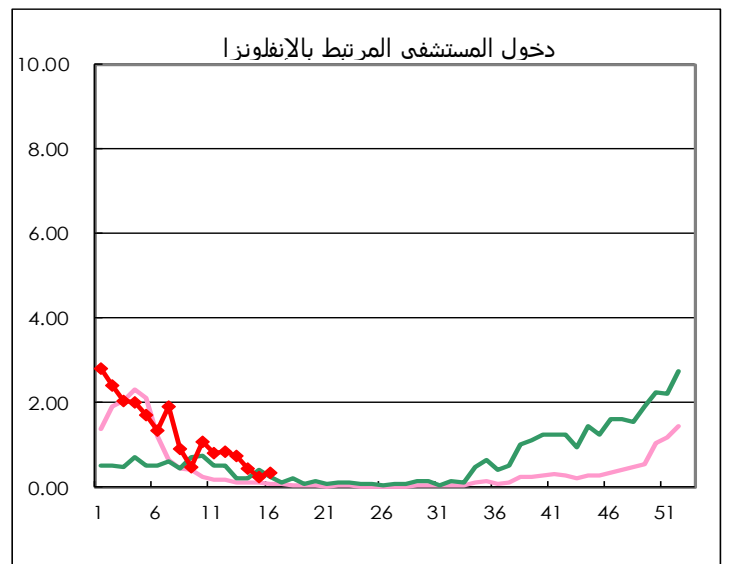
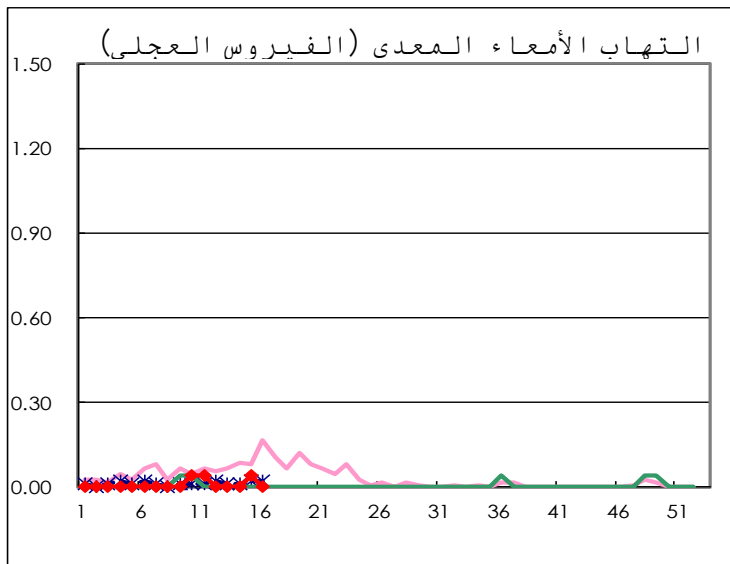
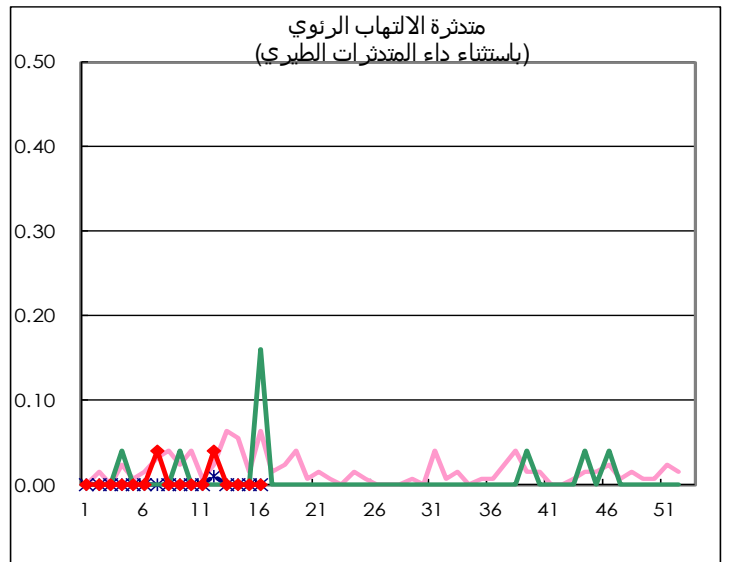
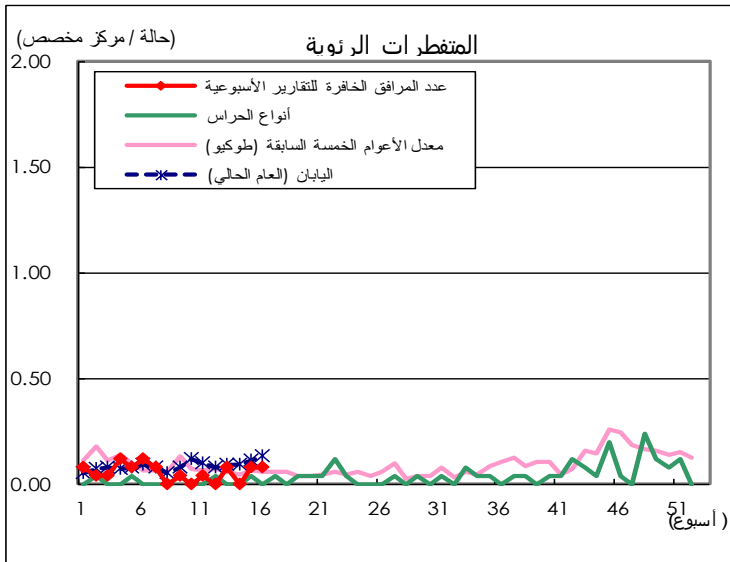
الأمراض	Diseases	طوكيو				
		الأسبوع 13	الأسبوع 14	الأسبوع 15	الأسبوع 16	لكل الحارس
عدوى الفيروس المخلوي التنفسي الذي يصيب الأطفال	Respiratory syncytial virus infection	190	243	425	540	2.05
الحمى البلغومية الملتهمة	Pharyngoconjunctival fever	51	53	69	68	0.26
التهاب البلعوم العقدي الانتحالي من المجموعة "أ"	Group A streptococcal pharyngitis	739	665	751	932	3.54
التهاب المعدة والأمعاء المعدي	Infectious gastroenteritis	1,109	1,010	1,031	1,183	4.50
الحمق	Chickenpox	49	41	49	34	0.13
مرض اليد والقدم والفم	Hand, foot, and mouth disease	16	25	11	22	0.08
الداء الخامس	Erythema infectiosum	23	19	23	50	0.19
الطفح الوردي	Exanthem subitum	51	62	79	90	0.34
الغناق الحلقي	Herpangina	5	3	4	3	0.01
النكاف	Mumps	9	15	11	18	0.07
داء كاواساكي	Kawasaki disease	2	4	7	2	0.01
الطفح الذي لا يعرف سببه	Cold with exanthems	3	9	9	5	0.02
الإنفلونزا	Influenza	3,903	1,744	819	504	1.21
COVID-19	COVID-19	1,446	1,145	1,010	1,159	2.77
التهاب الملتهمة النزفي الحاد	Acute hemorrhagic conjunctivitis				2	0.05
التهاب القرنية والملتهمة الوبائي	Epidemic keratoconjunctivitis	11	26	26	32	0.82
التهاب السحايا الجرثومي	Bacterial meningitis	1			2	0.08
التهاب السحايا العقيم	Aseptic meningitis					
المتفطرات الرئوية	Mycoplasma pneumonia	2		2	2	0.08
متدثرة التهاب الرئوي (بإستثناء داء المتدثرات الطيري)	Chlamydial pneumonia (excluding psittacosis)					
التهاب الأمعاء المعدي (الفيروس المعلي)	Infectious gastroenteritis (only by Rotavirus)			1		
دخول المستشفى المرتبط بالإنفلونزا	Influenza-Associated Hospitalizations	19	11	6	9	0.36
COVID-19-Associated Hospitalizations	COVID-19-Associated Hospitalizations	120	92	94	76	3.04

(فارغ 0)









عدد المرافق الخافرة للتقارير الأسبوعية		
أنواع الحراس	عدد المراكز المخصصة	عدد المؤسسات الطبية التي تقوم بالإبلاغ
إحصائي أطفال	264	263
الإنفلونزا COVID-19	419	418
عيني	39	39
خصيما المعين	25	25