

TOKYO IDWR

2024 يونيو سنة 27 / 25 رقم يونيو 17 - يونيو 23

نظام المراقبة في طوكيو، اليابان
الأمراض المعدية التي يتوجب على جميع الأطباء الإبلاغ عنها
يجب على الأطباء إبلاغ المراكز الصحية عن تفشي هذه الأمراض. تقوم المراكز
الصحية بإبلاغ مركز طوكيو لمراقبة الأمراض المعدية بالحالات الفردية

الأمراض المعدية التي يجب على المراكز المختصة الإبلاغ عنها
تقوم العيادات والمستشفيات المختصة بإبلاغ المراكز الصحية بعدد المرضى
الذين يأتون إليهم كل أسبوع. تقوم المراكز الصحية بإبلاغ مركز طوكيو لمراقبة
الأمراض المعدية بعدد المرضى. توجد حوالي 500 عيادة ومستشفى مخصص في
طوكيو

عدد المرضى المصابين بأمراض يتوجب على جميع الأطباء الإبلاغ عنها

الفئة	الأمراض	Diseases	طوكيو				
			الأسبوع 22	الأسبوع 23	الأسبوع 24	الأسبوع 25	تراكمي 2024
I	Ebola hemorrhagic fever	حمى الإيبولا النزفية					
	Crimean-Congo hemorrhagic fever	حمى القرم- الكونغو النزفية					
	Smallpox	الجدري					
	South American hemorrhagic fever	حمى أمريكا الجنوبية النزفية					
	Plague	الطاعون					
	Marburg disease	داء ماربورغ					
II	Lassa fever	حمى لاسا					
	Acute poliomyelitis	شلل الأطفال الحاد					
	Tuberculosis	السل	41	44	47	51	991
	Diphtheria	الدفترية					
	Severe Acute Respiratory Syndrome (SARS)	المتلازمة التنفسية الحادة الوخيمة (SARS)					
	Middle East Respiratory Syndrome (MERS)	متلازمة الشرق الأوسط التنفسية (MERS)					
III	Avian influenza H5N1	إنفلونزا الطيور H5N1					
	Avian influenza H7N9	إنفلونزا الطيور H7N9					
	Cholera	الكوليرا					2
	Shigellosis	داء الشيغيلات					3
	Enterohemorrhagic Escherichia coli infection	عدوى الإشريكية القولونية النزفية	5	6	8	10	98
	Typhoid fever	حمى التيفوئيد					2
IV	Paratyphoid fever	حمى الباراتفويد					2
	Hepatitis E	التهاب الكبد "هـ"	3	5	4	3	68
	West Nile fever	حمى غرب النيل					
	Hepatitis A	التهاب الكبد "أ"		1			12
	Echinococcosis	مرض الأكياس المائية					
	Mpox	Mpox					12
	Yellow fever	الحمى الصفراء					
	Psittacosis	داء المتدثرات الطيري					
	Omsk hemorrhagic fever	حمى أومسك النزفية					
	Relapsing fever	الحمى الراجعة					
	Kyasanur forest disease	داء غابة كياسانور					
	Q fever	حمى كيو					
	Rabies	داء الكلب					
	Coccidioidomycosis	حمى الصحراء					1
	Zika virus infection	عدوى فيروس زيكا					
	Severe Fever with Thrombocytopenia Syndrome	حمى شديدة مع متلازمة نقص الصفيحات					
	Hemorrhagic fever with renal syndrome	حمى النزفية مع المتلازمة الكلوية					
	Western equine encephalitis	التهاب الدماغ الخيلي الغربي					
	Tick-borne encephalitis	التهاب الدماغ المحمول بالقراد					
	Anthrax	الجمرة الخبيثة					
	Chikungunya fever	حمى شيكونغونيا					
	Scrub typhus (Tsutsugamushi disease)	التيفوس الأكالبي (داء تسوتسوغاموشي)					
	Dengue fever	حمى الضنك	4	3		1	28
	Eastern equine encephalitis	التهاب الدماغ الخيلي الشرقي					
Avian influenza (excluding H5N1 and H7N9)	إنفلونزا الطيور (باستثناء H5N1 و H7N9)						
Nipah virus infection	عدوى فيروس نيباه						
Japanese spotted fever	الحمى المبقعة اليابانية						
Japanese encephalitis	التهاب الدماغ الياباني						
Hantavirus pulmonary syndrome	متلازمة فيروس الهنتا الرئوية						
Herpes B virus infection	عدوى فيروس الهربس "ب"						
Glanders	الرعام (داء الخيل)						
Brucellosis	الحمى المالطية						
Venezuelan equine encephalitis	التهاب الدماغ الخيلي الفنزويلي						
Hendra virus infection	عدوى فيروس هندرا						
Epidemic typhus	التيفوس الوبائي						
Botulism	التسمم السحقي						
Malaria	الملاريا			1		5	
Tularemia	حمى الأرانب						
Lyme disease	داء لايم						
Lyssavirus infection (excluding rabies)	عدوى فيروس ليسا						
Rift valley fever	حمى الوادي المتصدع						
Melioidosis	الراعوم						
Legionellosis	داء الفيالقة	2	1	4	2	64	
Leptospirosis	داء البريميات		1			1	
Rocky mountain spotted fever	حمى الجبال الصخرية المبقعة						

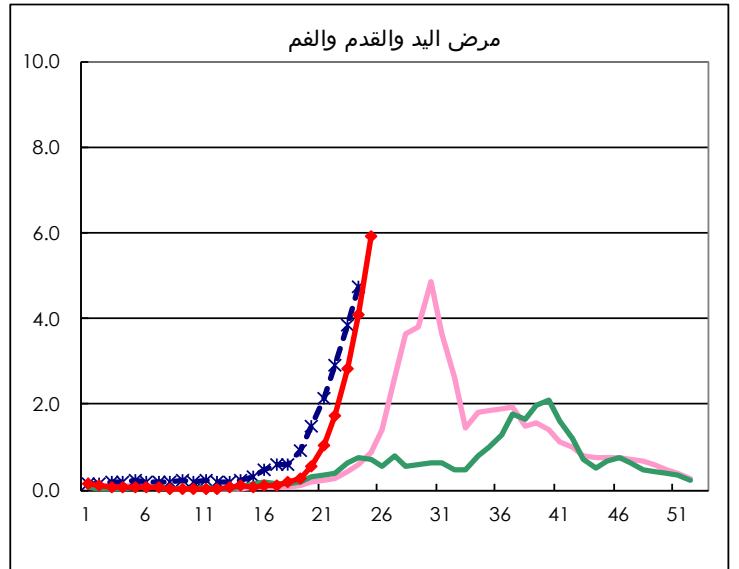
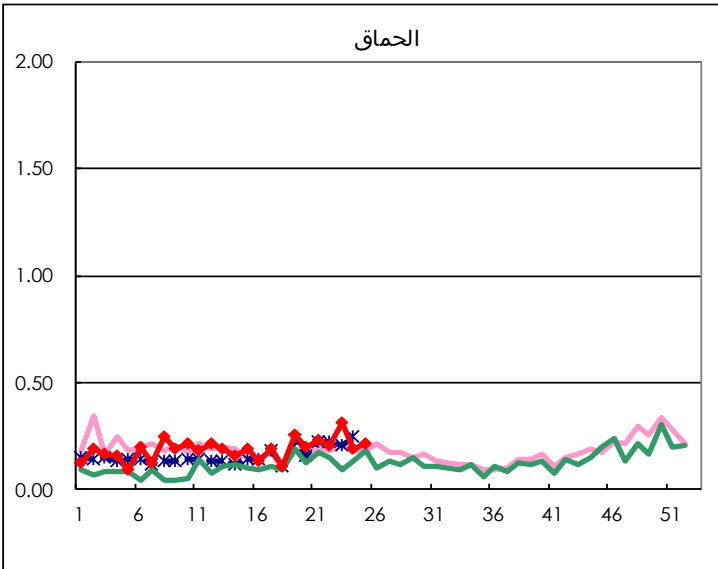
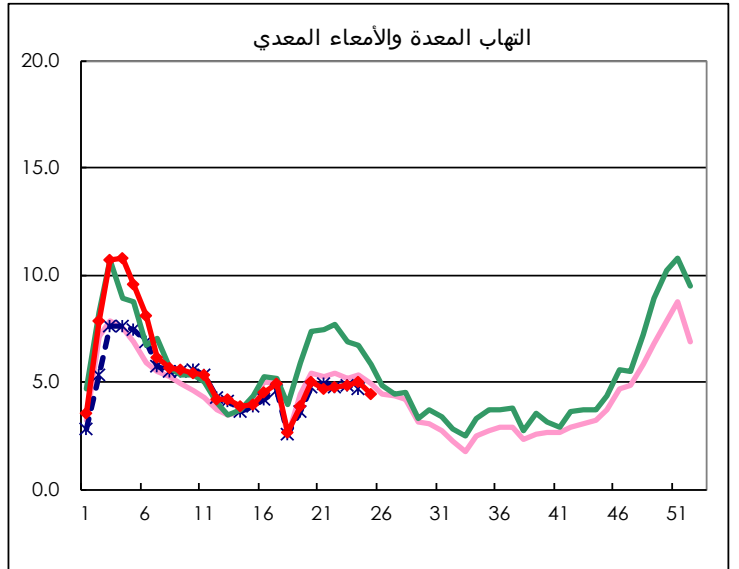
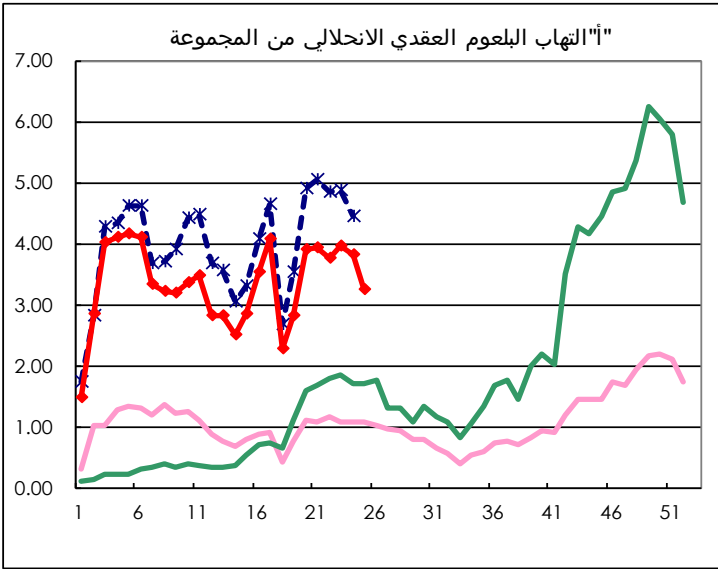
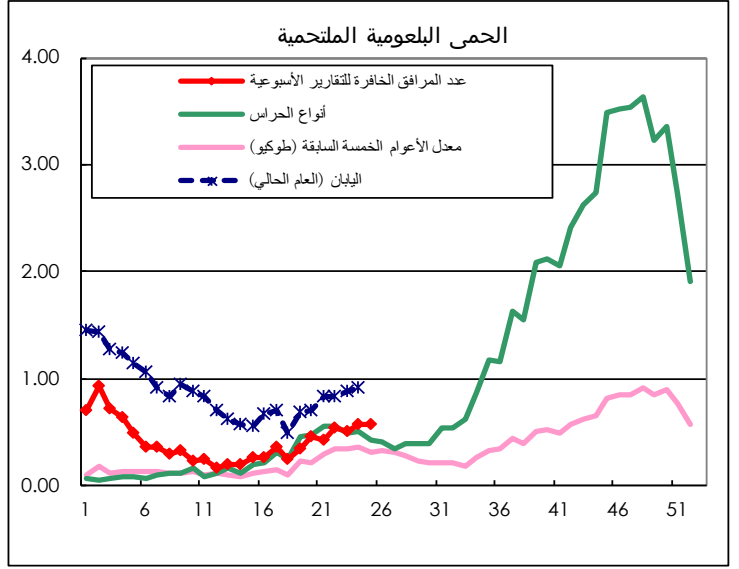
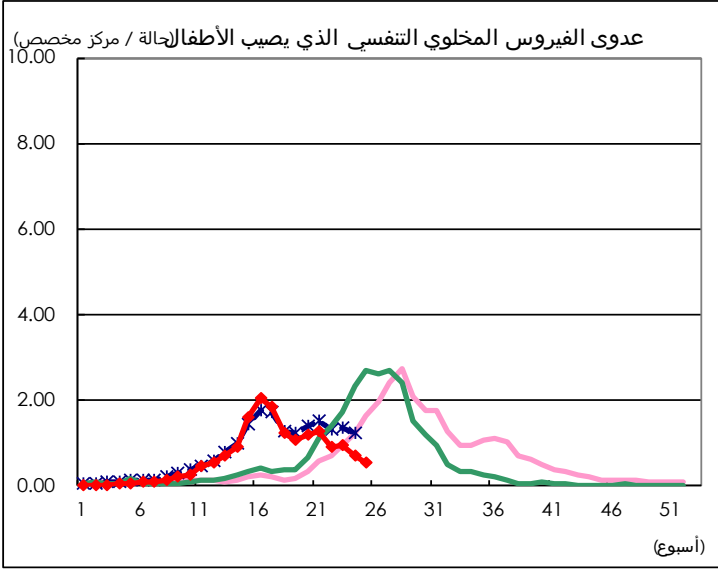
الفئة	الأمراض	Diseases	طوكيو				
			الأسبوع 22	الأسبوع 23	الأسبوع 24	الأسبوع 25	تراكمي 2024
V	الزحار Amebiasis		2	1		1	48
	التهاب الكبد الفيروسي (باستثناء التهاب الكبد "أ" و "هـ") Viral hepatitis (excluding hepatitis A and E)		1		1	1	19
	CRE infection	CRE infection	2	5	5	3	86
	Acute Flaccid Paralysis (excluding Acute poliomyelitis)	Acute Flaccid Paralysis (excluding Acute poliomyelitis)			1		3
	التهاب الدماغ الحاد	Acute encephalitis (excluding JE and WNE)		1			23
	داء خفيات الأبواغ	Cryptosporidiosis					5
	داء كروتزفيلد ياكوب	Creutzfeldt-Jakob disease				1	8
	العدوى العقديّة الغازية الحادة	Severe invasive streptococcal infections (TSLs)	3	4	5	1	159
	متلازمة عوز المناعة المكتسب	Acquired immunodeficiency syndrome (AIDS)	3	6	8	5	132
	داء الجيارديات (حمى القنّديس)	Giardiasis					5
	داء المستدمية النزفية الغازي	Invasive Haemophilus influenzae disease	2	1	2	3	32
	داء المكورات السحائية الغازي	Invasive meningococcal disease			1		3
	داء المكورات الرئوية الغازي	Invasive pneumococcal disease	7	9	6	3	160
	جدري الماء (يقتصر على الحالات التي تدخل المستشفى)	Varicella (limited to hospitalized case)	3	1		2	30
	متلازمة الحصبة الألمانية الخلقية	Congenital rubella syndrome					
	الزهري	Syphilis	75	87	74	77	1,697
	داء المستخفيات المنتثر	Disseminated cryptococcosis	1			3	12
	الكزاز	Tetanus					1
	عدوى العقنوديات الذهبية المقاومة للفاونكوميسين	Vancomycin-resistant S. aureus infection					
	عدوى المكورات المعوية المقاومة للفاونكوميسين	Vancomycin-resistant Enterococcus infection			1		4
السعال الديكي	Pertussis	11	4	6	6	59	
الحصبة الألمانية	Rubella						
الحصبة	Measles					7	
عدوى الراكدة المقاومة لعدة أدوية	MDRA infection	1				1	

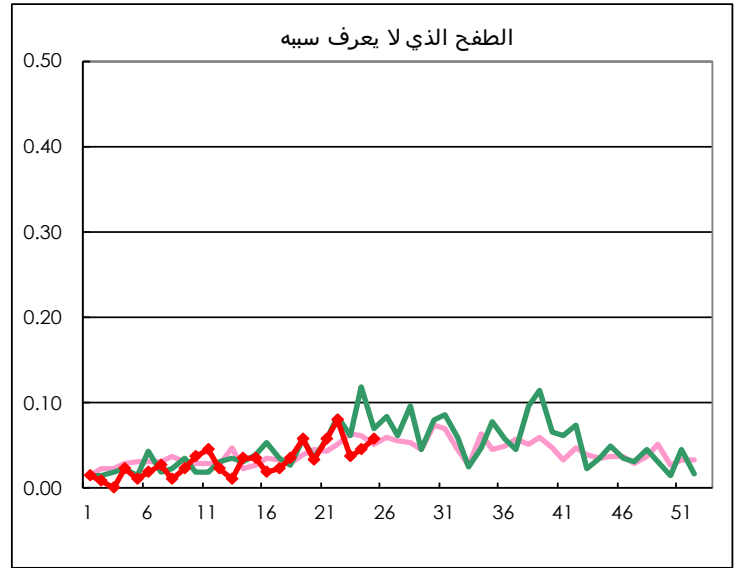
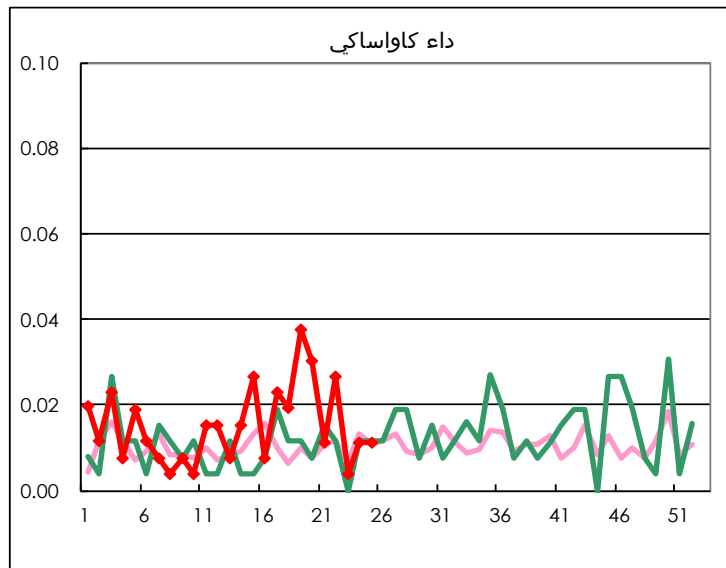
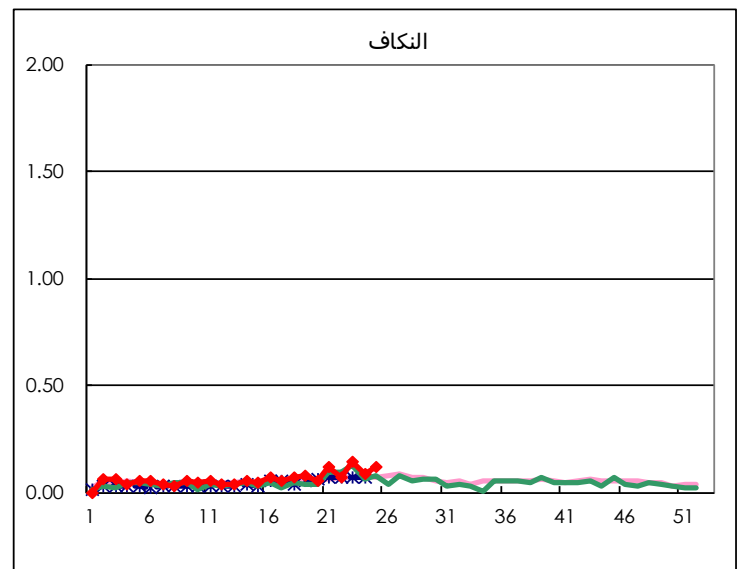
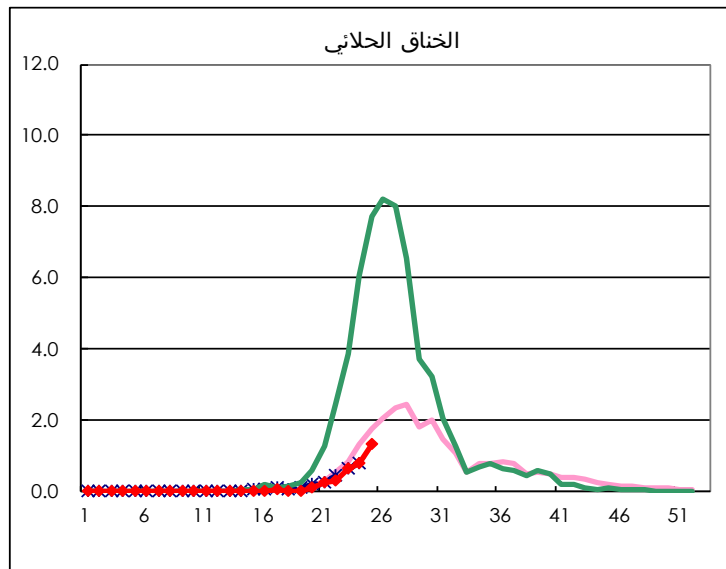
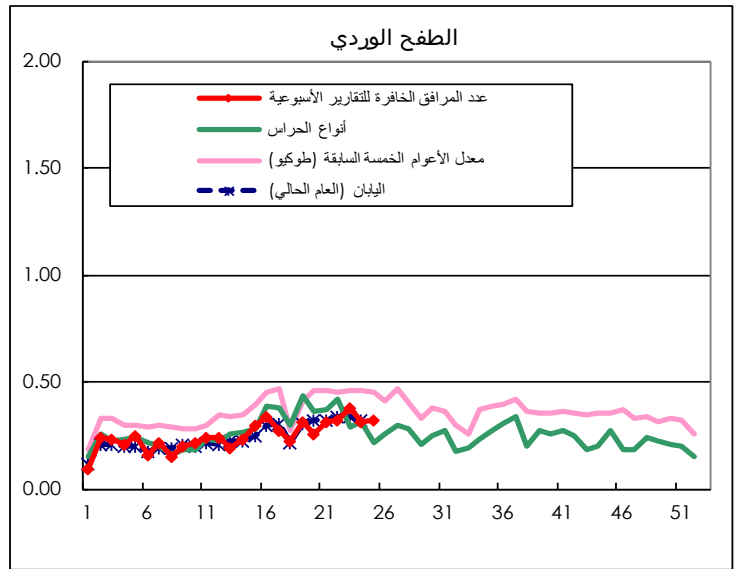
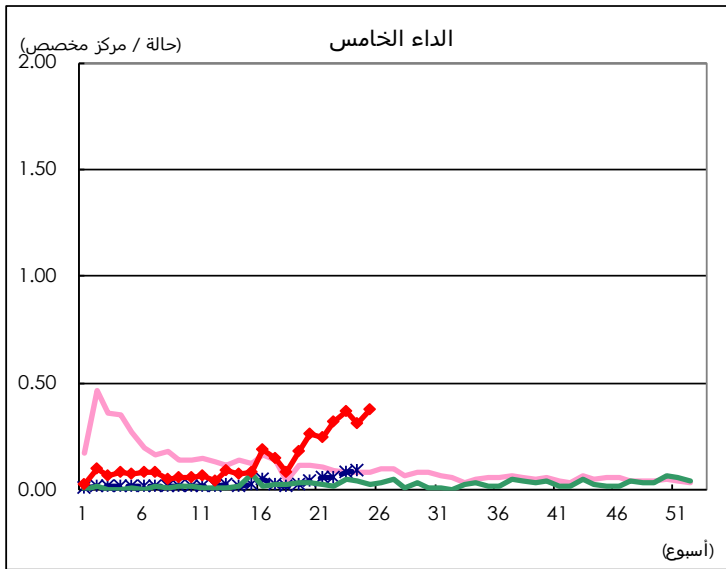
عدد المرضى المصابين بأمراض يتوجب على المراكز المختصة الإبلاغ عنها

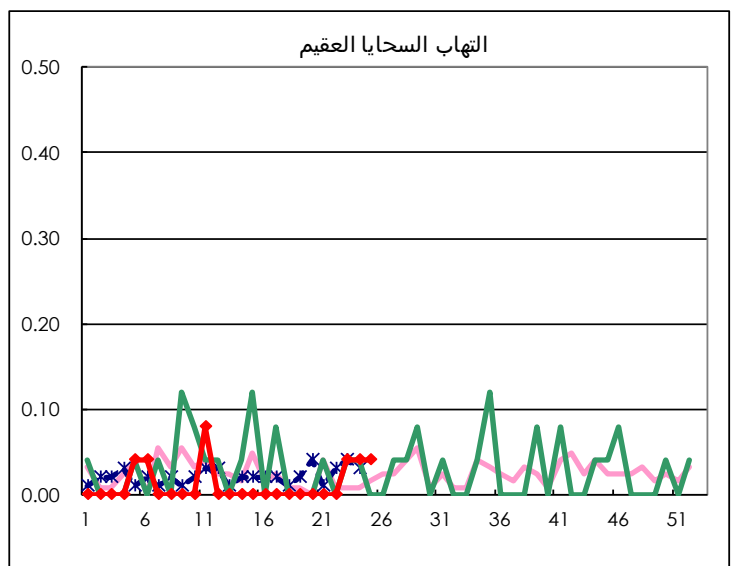
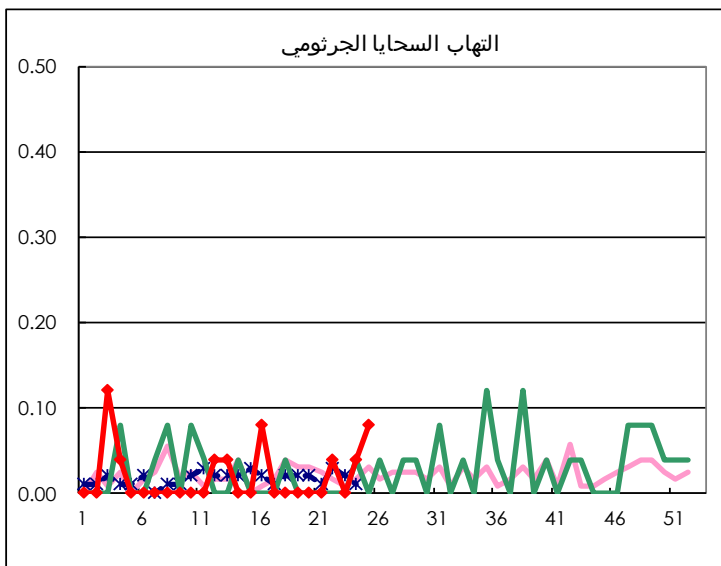
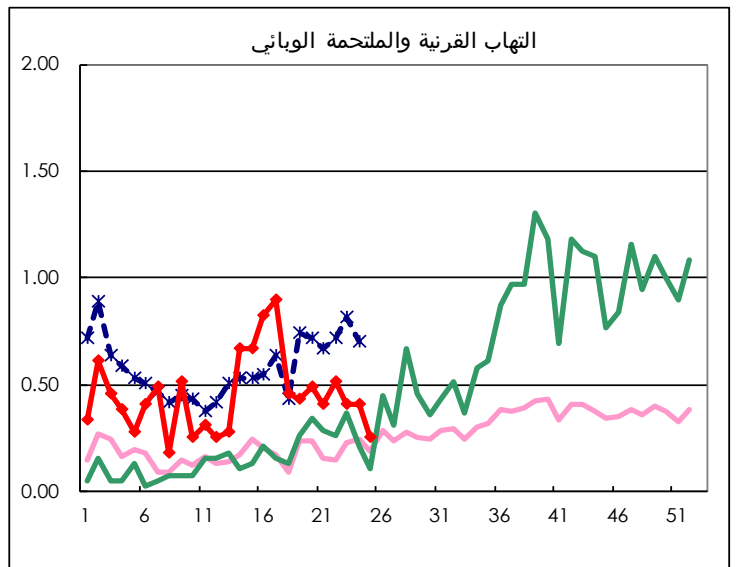
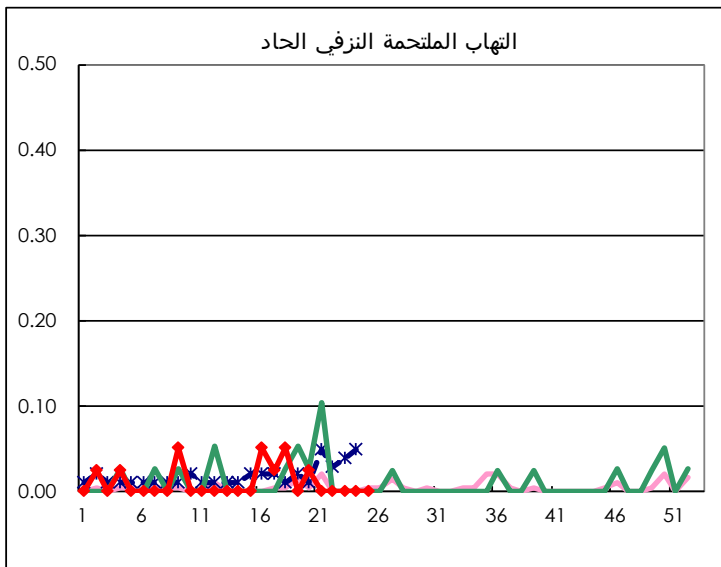
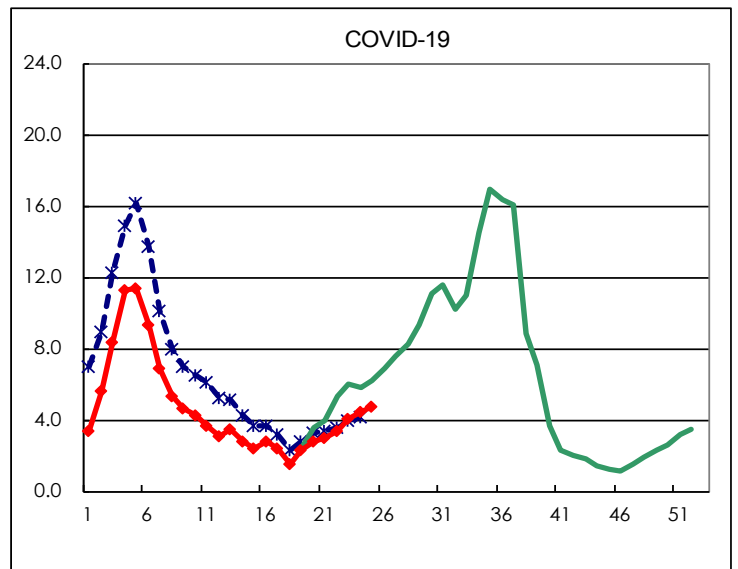
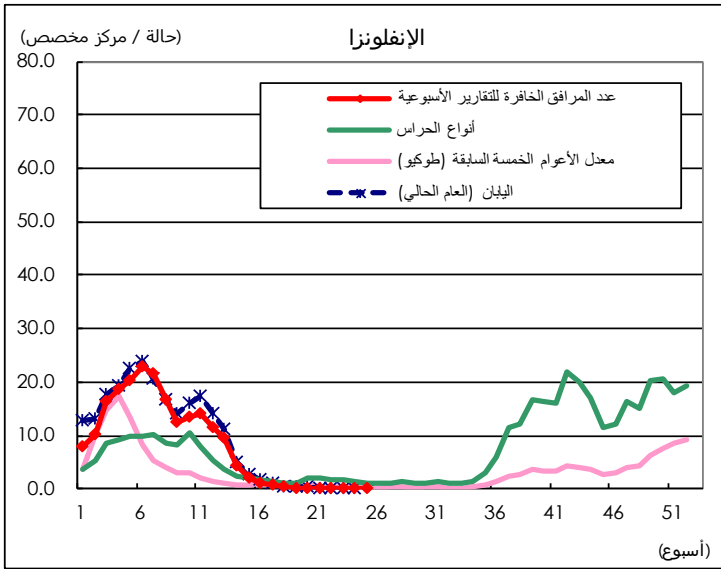
الأمراض	Diseases	طوكيو				
		الأسبوع 22	الأسبوع 23	الأسبوع 24	الأسبوع 25	لكل الحارس
عدوى الفيروس المخلوي التنفسي الذي يصيب الأطفال	Respiratory syncytial virus infection	242	246	184	147	0.56
الحمى البلعومية الملتهمة	Pharyngoconjunctival fever	144	134	150	152	0.58
التهاب البلعوم العقدي الانحلالي من المجموعة "أ"	Group A streptococcal pharyngitis	992	1,044	1,006	861	3.26
التهاب المعدة والأمعاء المعدي	Infectious gastroenteritis	1,258	1,284	1,330	1,177	4.46
الحمى	Chickenpox	54	82	50	56	0.21
مرض اليد والقدم والفم	Hand, foot, and mouth disease	457	742	1,076	1,567	5.94
الداء الخامس	Erythema infectiosum	85	98	82	99	0.38
الطفح الورد	Exanthem subitum	86	100	83	86	0.33
الغثاق الحلائي	Herpangina	86	173	206	355	1.34
النكاف	Mumps	18	38	22	32	0.12
داء كاواساكي	Kawasaki disease	7	1	3	3	0.01
الطفح الذي لا يعرف سببه	Cold with exanthems	21	10	12	15	0.06
الإنفلونزا	Influenza	53	62	81	78	0.19
COVID-19	COVID-19	1,412	1,707	1,878	1,965	4.70
التهاب الملتهمة النزفي الحاد	Acute hemorrhagic conjunctivitis					
التهاب القرنية والملتهمة الوبائي	Epidemic keratoconjunctivitis	20	16	16	10	0.26
التهاب السحايا الجرثومي	Bacterial meningitis	1		1	2	0.08
التهاب السحايا العقيم	Aseptic meningitis		1	1	1	0.04
المتفطرات الرئوية	Mycoplasma pneumonia	5	8	12	15	0.60
متدثرة الالتهاب الرئوي (باستثناء داء المتدثرات الطيري)	Chlamydial pneumonia (excluding psittacosis)					
التهاب الأمعاء المعدي (الفيروس العجلي)	Infectious gastroenteritis (only by Rotavirus)				1	0.04
دخول المستشفى المرتبط بالإنفلونزا	Influenza-Associated Hospitalizations	1			1	0.04
COVID-19-Associated Hospitalizations	COVID-19-Associated Hospitalizations	105	101	120	135	5.40

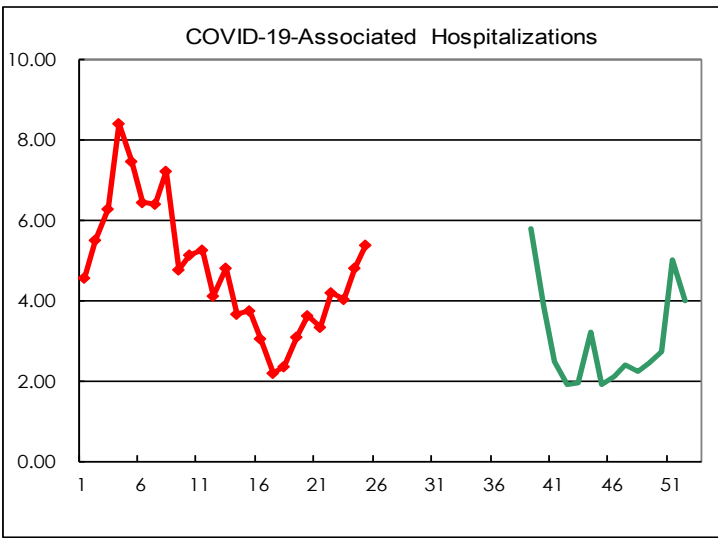
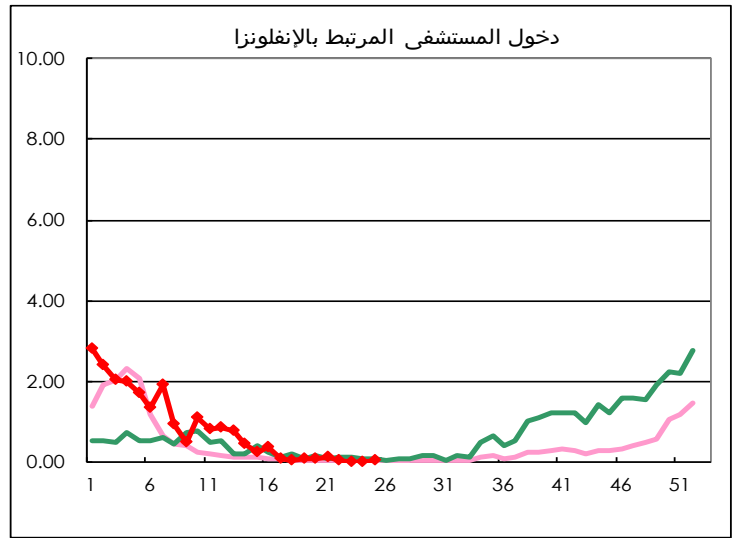
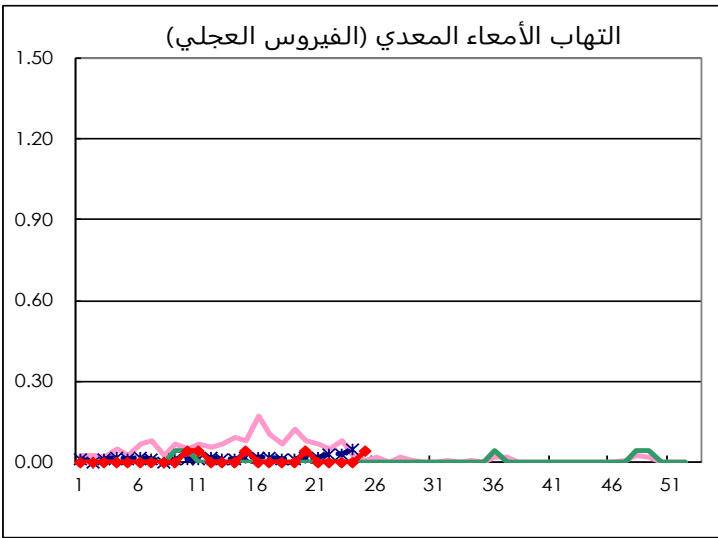
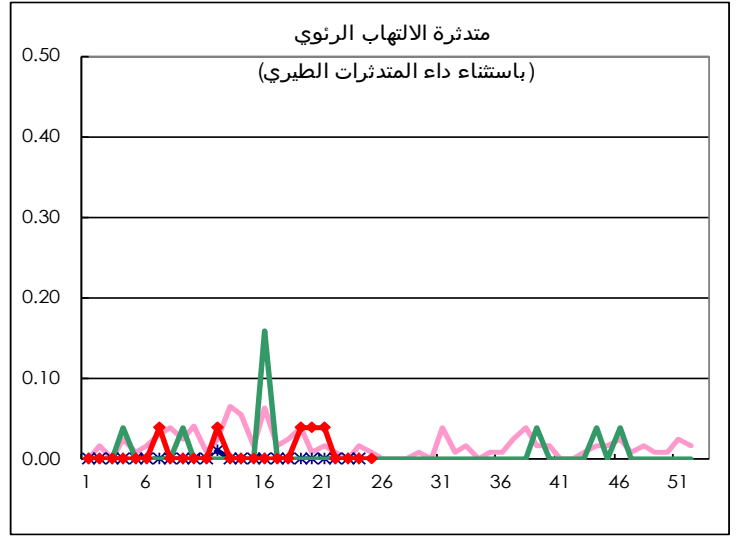
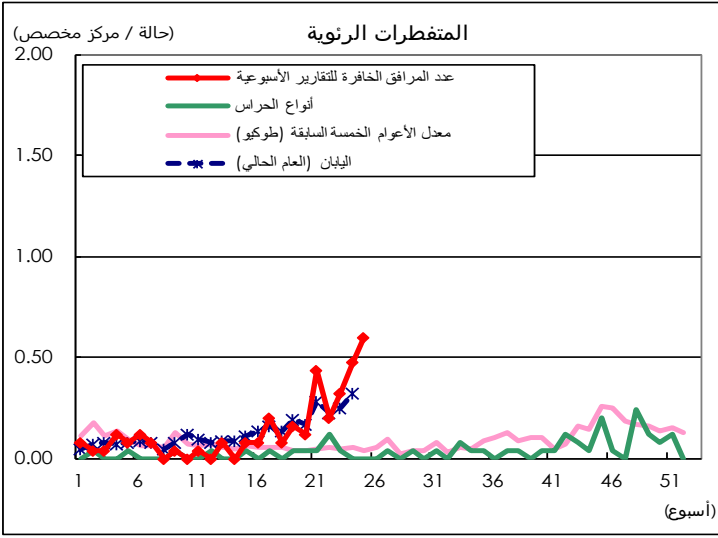
(فارغ 0)

عدد الحالات التي يقوم كل مركز مخصص بالإبلاغ عنها









عدد المرافق الخافرة للتقارير الأسبوعية		
أنواع الحراس	عدد المراكز المخصصة	عدد المؤسسات الطبية التي تقوم بالإبلاغ
إحصائي أطفال	264	264
الإنفلونزا COVID-19	419	418
عيني	39	39
خصيصا المعين	25	25