

27 de junio de 2024 / Número 25 17 de junio - 23 de junio

Sistema de Supervisión en Tokio, Japón

Enfermedades infecciosas que todos los médicos deben informar

Los médicos deben informar de la incidencia de estas enfermedades a los centros de salud. Los centros de salud informan de los casos individuales al Centro de Supervisión de Enfermedades Infecciosas Metropolitano de Tokio.

Enfermedades infecciosas que deben ser informadas por las instituciones médicas designadas

Los puntos de consulta médica designados y los hospitales informan del número de pacientes visitando sus instalaciones cada semana a los centros de salud. El centro de salud informa del número de pacientes al Centro de Supervisión de Enfermedades Infecciosas Metropolitano de Tokio. Hay aproximadamente 500 puntos de consulta médica designados y hospitales en Tokio.

Instituto Metropolitano de Tokio de Salud Pública

TEL:81-3-3363-3213 FAX:81-3-5332-7365

e-mail:tmiph@section.metro.tokyo.jp

URL: idsc.tmiph.metro.tokyo.lg.jp/

Número de pacientes con enfermedades que todos los médicos deben informar

Categoría	Enfermedades	Diseases	Tokio				
			Semana 22	Semana 23	Semana 24	Semana 25	Acumulativo de 2024
I	Fiebre hemorrágica del ébola	Ebola hemorrhagic fever					
	Fiebre hemorrágica de Crimea-Congo	Crimean-Congo hemorrhagic fever					
	Viruela	Smallpox					
	Fiebre hemorrágica viral sudamericana	South American hemorrhagic fever					
	Peste	Plague					
	Fiebre hemorrágica de Marburgo	Marburg disease					
	Fiebre de Lassa	Lassa fever					
II	Poliomielitis aguda	Acute poliomyelitis					
	Tuberculosis	Tuberculosis	41	44	47	51	991
	Difteria	Diphtheria					
	Síndrome respiratorio agudo y grave (SARS)	Severe Acute Respiratory Syndrome (SARS)					
	Síndrome respiratorio de oriente medio (MERS)	Middle East Respiratory Syndrome (MERS)					
	Gripe aviar H5N1	Avian influenza H5N1					
Gripe aviar H7N9	Avian influenza H7N9						
III	Cólera	Cholera					2
	Shigelosis	Shigellosis					3
	Escherichia coli enterohemorrágica	Enterohemorrhagic Escherichia coli infection	5	6	8	10	98
	Fiebre tifoidea	Typhoid fever					2
	Fiebre paratifoidea	Paratyphoid fever					2
IV	Hepatitis E	Hepatitis E	3	5	4	3	68
	Fiebre del Nilo Occidental	West Nile fever					
	Hepatitis A	Hepatitis A		1			12
	Echinococcosis	Echinococcosis					
	Mpox	Mpox					12
	Fiebre amarilla	Yellow fever					
	Psitacosis	Psittacosis					
	Fiebre hemorrágica de Omsk	Omsk hemorrhagic fever					
	Fiebre reincidente	Relapsing fever					
	Enfermedad de la selva de Kyasanur	Kyasanur forest disease					
	Fiebre Q	Q fever					
	Rabia	Rabies					
	Coccidioomicosis	Coccidioidomycosis					1
	Virus del Zika	Zika virus infection					
	Fiebre Severa con Síndrome Trombocitopénico	Severe Fever with Thrombocytopenia Syndrome					
	Fiebre hemorrágica con síndrome renal	Hemorrhagic fever with renal syndrome					
	Encefalitis equina occidental	Western equine encephalitis					
	Encefalitis transmitida por garrapatas	Tick-borne encephalitis					
	Ántrax	Anthrax					
	Fiebre chikungunya	Chikungunya fever					
	Fiebre de los matorrales (Fiebre Tsutsugamushi)	Scrub typhus (Tsutsugamushi disease)					
	Dengue	Dengue fever	4	3		1	28
	Encefalitis equina del este	Eastern equine encephalitis					
	Gripe aviar (excluye H5N1 y H7N9)	Avian influenza (excluding H5N1 and H7N9)					
	Infección por el virus Nipah	Nipah virus infection					
	Fiebre manchada japonesa	Japanese spotted fever					
	Encefalitis japonesa	Japanese encephalitis					
	Síndrome pulmonar por hantavirus	Hantavirus pulmonary syndrome					
	Infección por el virus Herpes B	Herpes B virus infection					
	Muermo	Glanders					
	Brucelosis	Brucellosis					
	Encefalitis equina venezolana	Venezuelan equine encephalitis					
	Infección por el virus Hendra	Hendra virus infection					
Tifus epidémico	Epidemic typhus						
Botulismo	Botulism						
Malaria	Malaria			1		5	
Tularemia	Tularemia						
Enfermedad de Lyme	Lyme disease						
Infección por Lyssavirus	Lyssavirus infection (excluding rabies)						
Fiebre del valle del Rift	Rift valley fever						
Melioidosis	Melioidosis						
Legionelosis	Legionellosis	2	1	4	2	64	
Leptospirosis	Leptospirosis		1			1	
Fiebre maculosa de las Montañas Rocosas	Rocky mountain spotted fever						

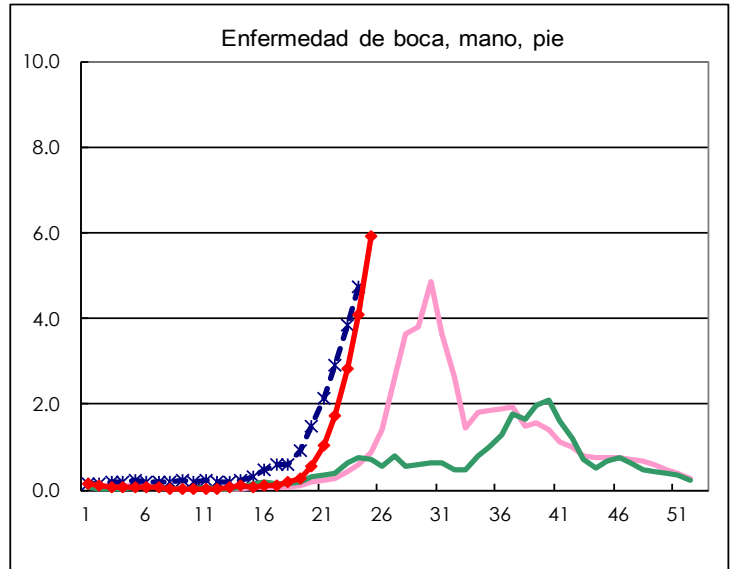
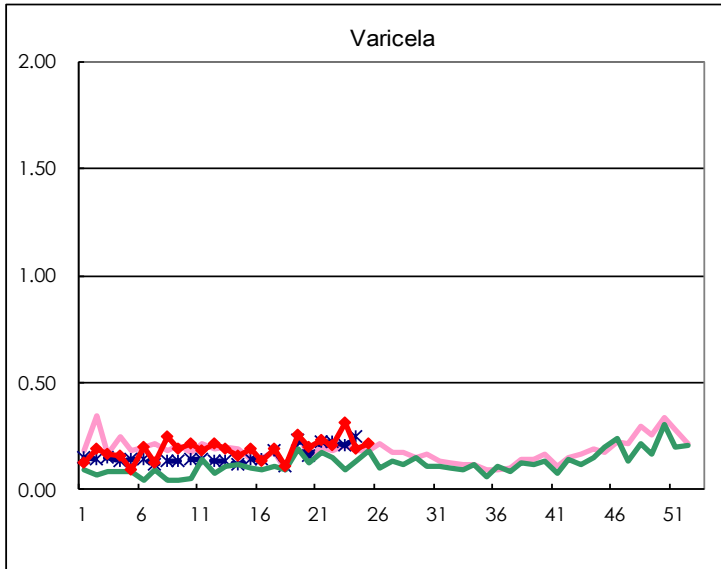
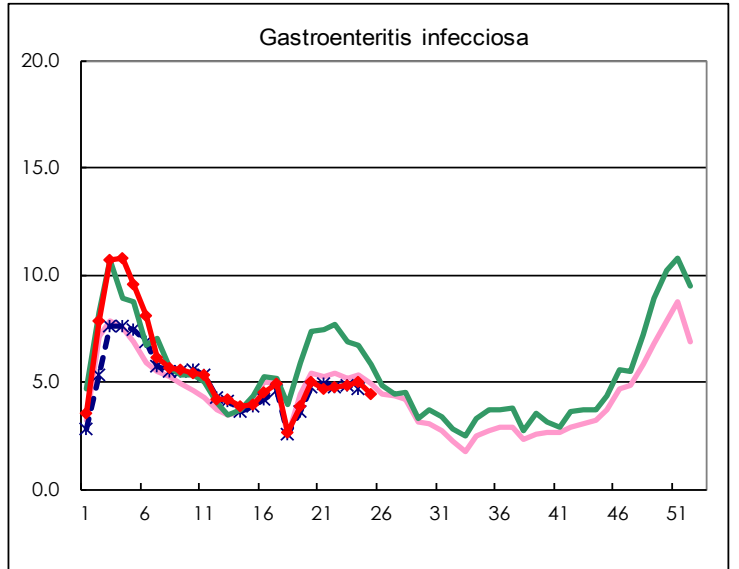
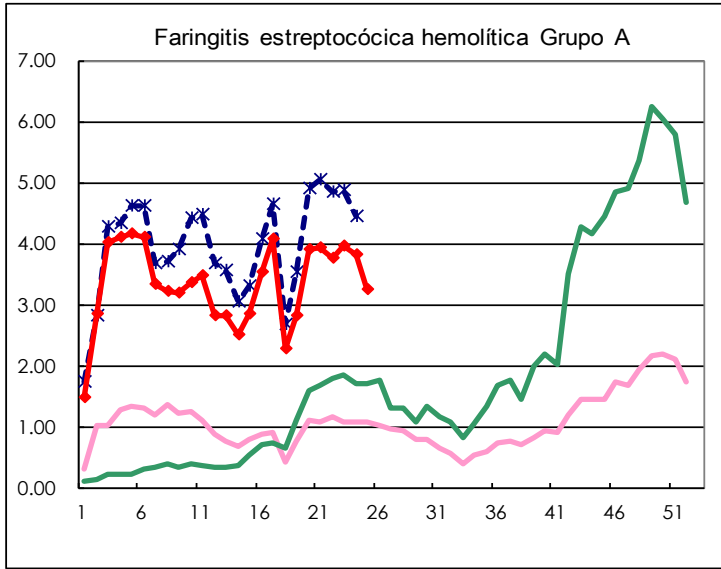
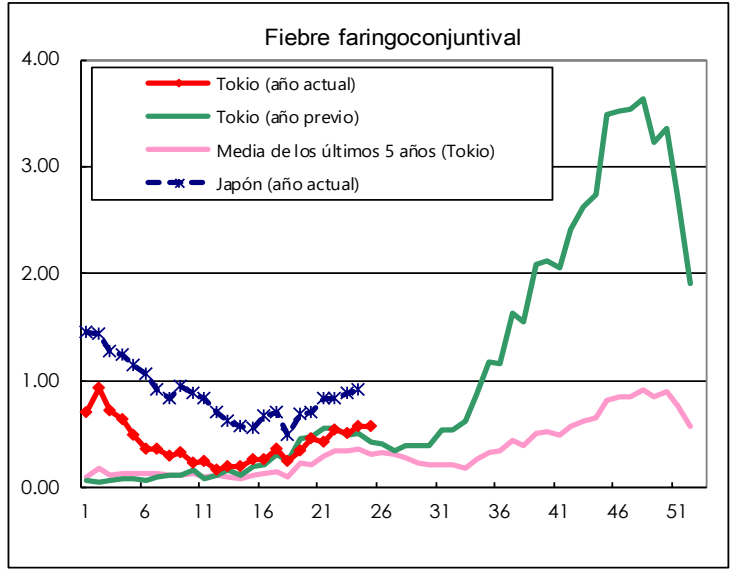
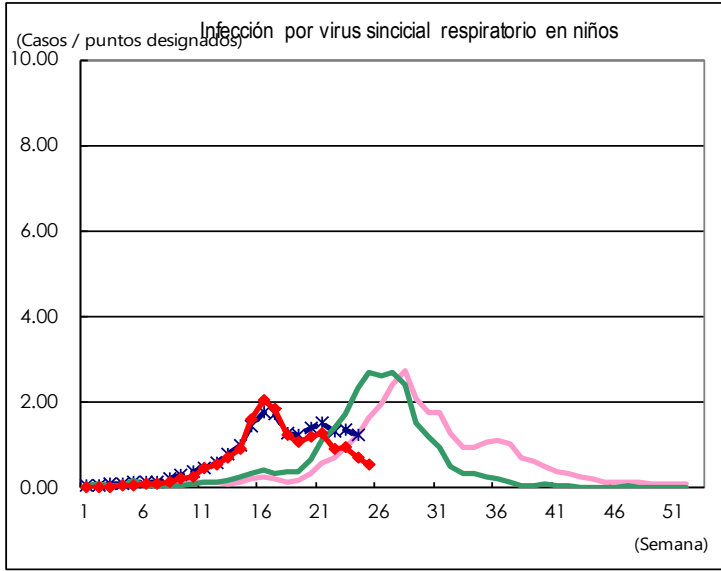
Categoría	Enfermedades	Diseases	Tokio				
			Semana 22	Semana 23	Semana 24	Semana 25	Acumulativo de 2024
V	Amebiasis	Amebiasis	2	1		1	48
	Hepatitis viral (excluyendo hepatitis A y E)	Viral hepatitis (excluding hepatitis A and E)	1		1	1	19
	CRE infection	CRE infection	2	5	5	3	86
	Acute Flaccid Paralysis (excluding Acute poliomyelitis)	Acute Flaccid Paralysis (excluding Acute poliomyelitis)			1		3
	Encefalitis aguda	Acute encephalitis (excluding JE and WNE)		1			23
	Criptosporidiosis	Cryptosporidiosis					5
	Enfermedad de Creutzfeldt-Jakob	Creutzfeldt-Jakob disease				1	8
	Infecciones severas por estreptococos invasivos	Severe invasive streptococcal infections (TSLs)	3	4	5	1	159
	Síndrome de inmunodeficiencia adquirida (SIDA)	Acquired immunodeficiency syndrome (AIDS)	3	6	8	5	132
	Giardiasis	Giardiasis					5
	Enfermedad invasiva por Haemophilus influenzae	Invasive Haemophilus influenzae disease	2	1	2	3	32
	Enfermedad invasiva meningocócica	Invasive meningococcal disease			1		3
	Enfermedad invasiva neumocócica	Invasive pneumococcal disease	7	9	6	3	160
	Varicela (limitado a casos de hospitalización)	Varicella (limited to hospitalized case)	3	1		2	30
	Síndrome de rubéola congénita	Congenital rubella syndrome					
	Sífilis	Syphilis	75	87	74	77	1,697
	Criptococcosis diseminada	Disseminated cryptococcosis	1			3	12
	Tétano	Tetanus					1
	Infección por estafilococo áureo resistente a la vancomicina	Vancomycin-resistant S. aureus infection					
	Infección por enterococos resistentes a la vancomicina	Vancomycin-resistant Enterococcus infection			1		4
Tos ferina	Pertussis	11	4	6	6	59	
Rubeola	Rubella						
Sarampión	Measles					7	
Infección por acinetobacter multirresistente a los medicamentos	MDRA infection	1				1	

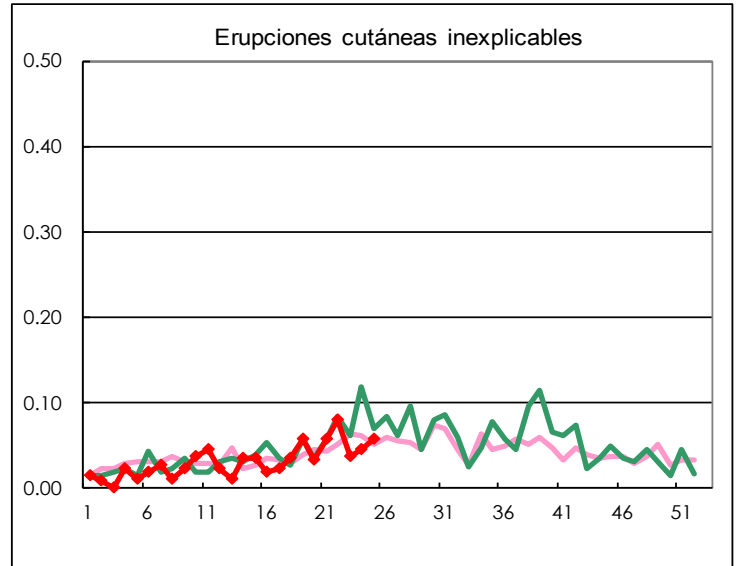
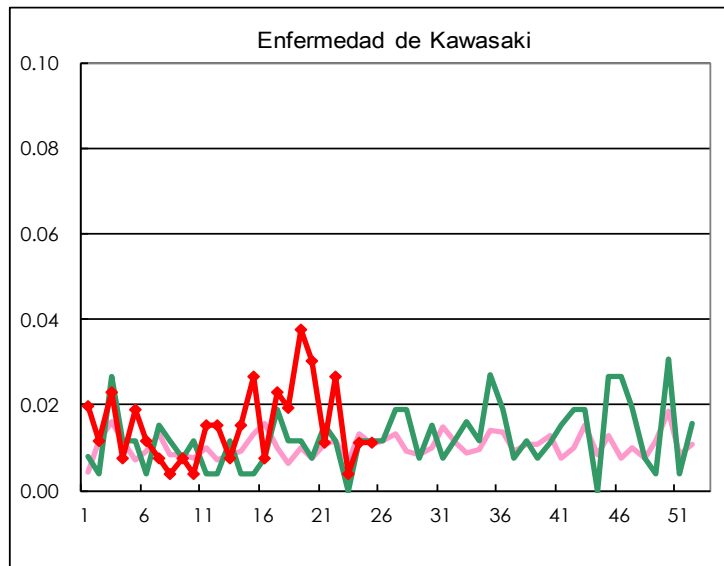
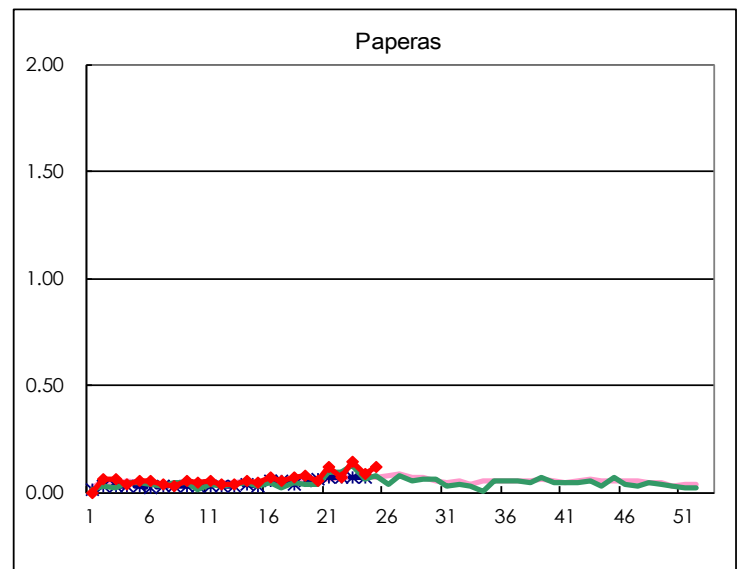
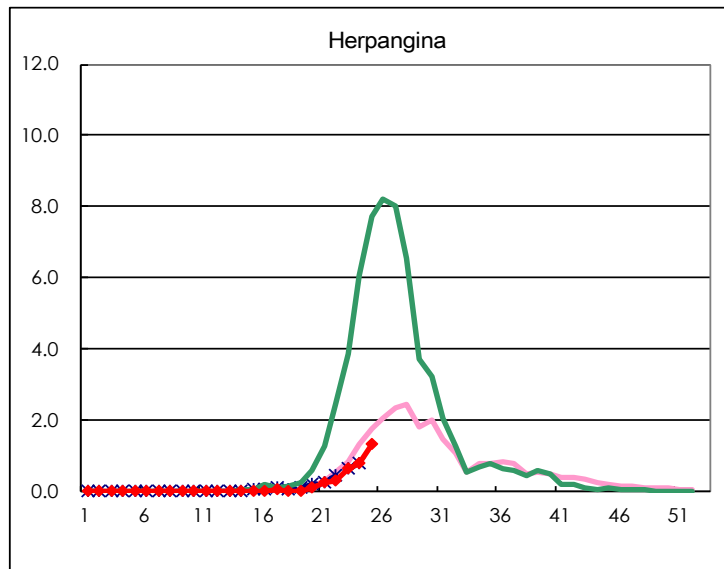
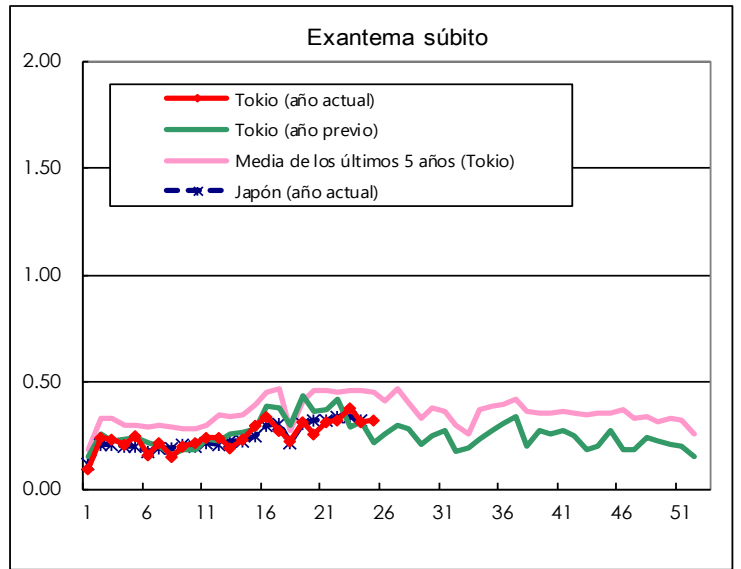
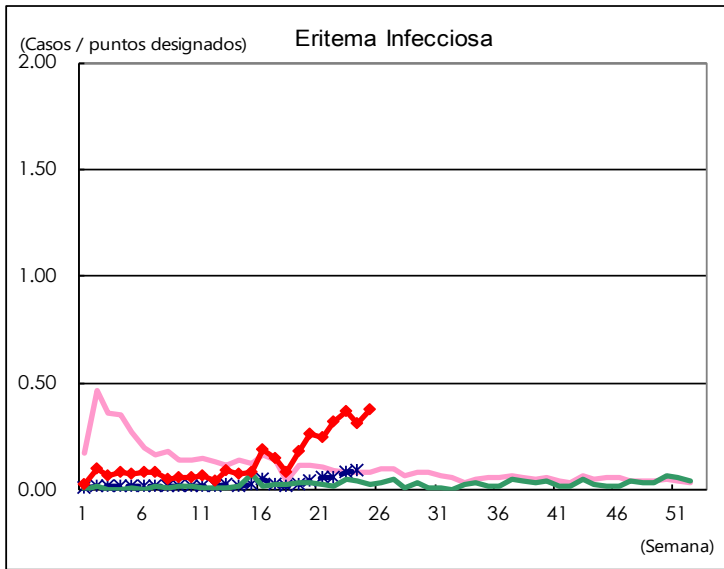
Número de pacientes con enfermedades a ser informados por instituciones médicas designadas

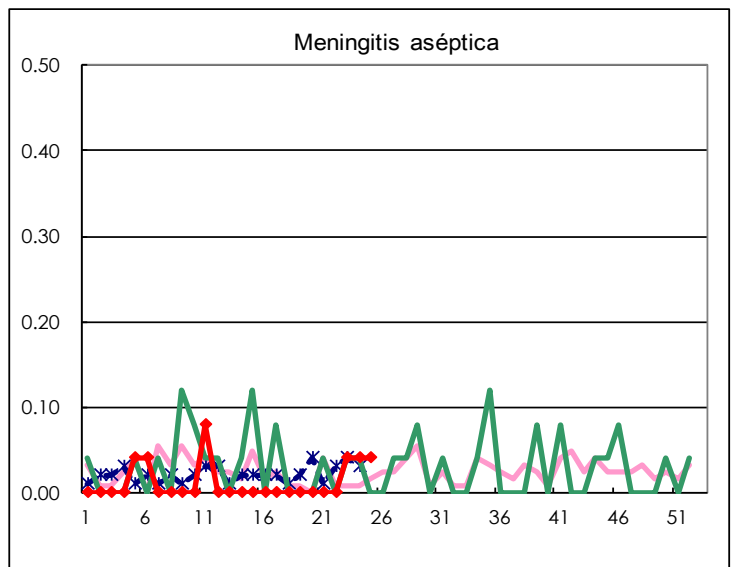
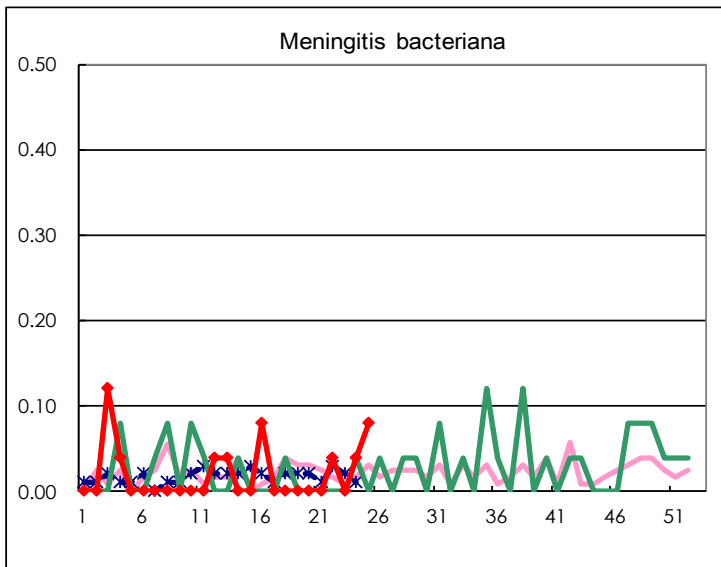
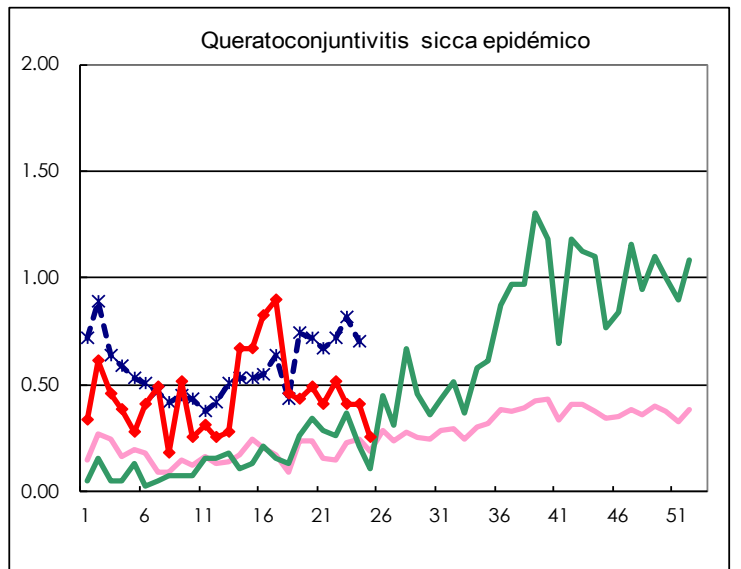
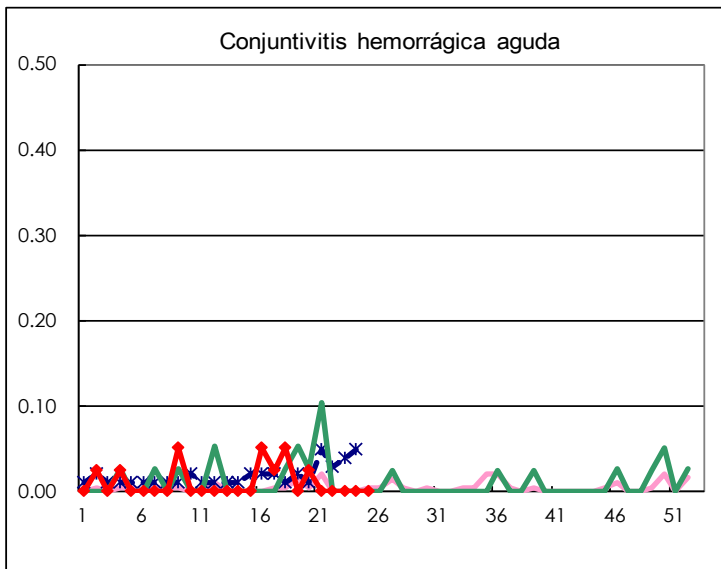
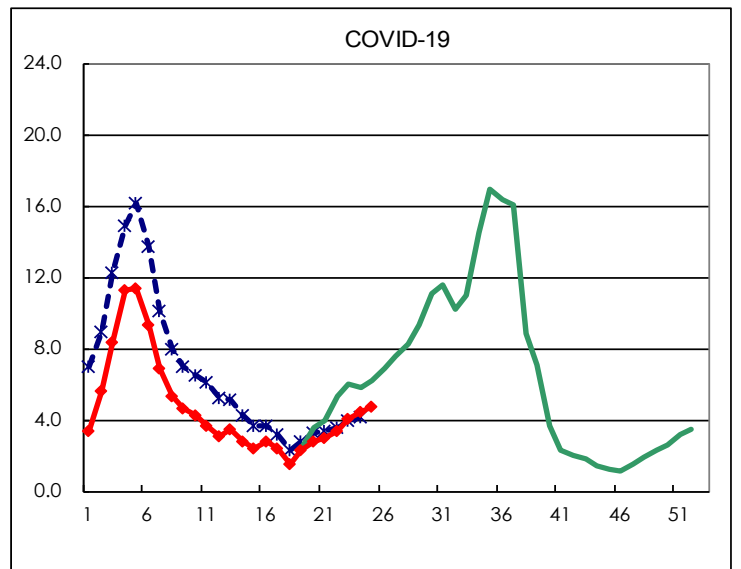
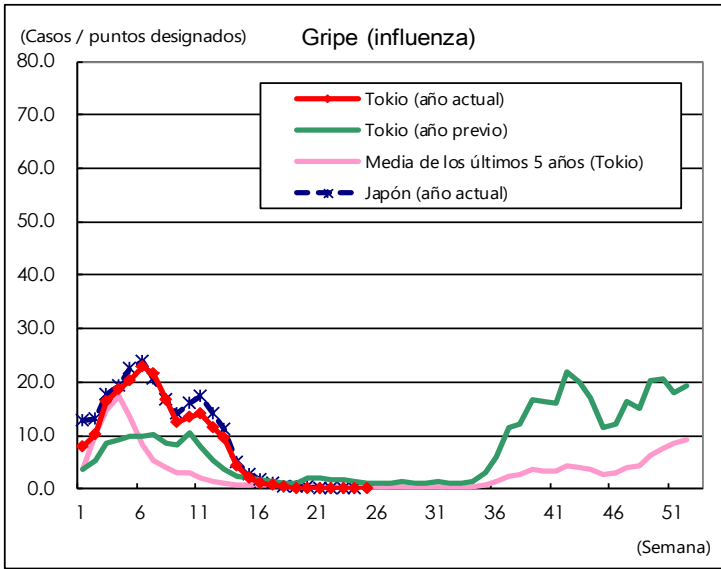
Enfermedades	Diseases	Tokio				
		Semana 22	Semana 23	Semana 24	Semana 25	Por centinela
Infección por virus sincicial respiratorio en niños	Respiratory syncytial virus infection	242	246	184	147	0.56
Fiebre faringoconjuntival	Pharyngoconjunctival fever	144	134	150	152	0.58
Faringitis estreptocócica hemolítica Grupo A	Group A streptococcal pharyngitis	992	1,044	1,006	861	3.26
Gastroenteritis infecciosa	Infectious gastroenteritis	1,258	1,284	1,330	1,177	4.46
Varicela	Chickenpox	54	82	50	56	0.21
Enfermedad de boca, mano, pie	Hand, foot, and mouth disease	457	742	1,076	1,567	5.94
Eritema Infecciosa	Erythema infectiosum	85	98	82	99	0.38
Exantema súbito	Exanthem subitum	86	100	83	86	0.33
Herpangina	Herpangina	86	173	206	355	1.34
Paperas	Mumps	18	38	22	32	0.12
Enfermedad de Kawasaki	Kawasaki disease	7	1	3	3	0.01
Erupciones cutáneas inexplicables	Cold with exanthems	21	10	12	15	0.06
Gripe (influenza)	Influenza	53	62	81	78	0.19
COVID-19	COVID-19	1,412	1,707	1,878	1,965	4.70
Conjuntivitis hemorrágica aguda	Acute hemorrhagic conjunctivitis					
Queratoconjuntivitis sicca epidémico	Epidemic keratoconjunctivitis	20	16	16	10	0.26
Meningitis bacteriana	Bacterial meningitis	1		1	2	0.08
Meningitis aséptica	Aseptic meningitis		1	1	1	0.04
Neumonía por micoplasma	Mycoplasma pneumonia	5	8	12	15	0.60
Neumonía por clamidia (excluye psitacosis)	Chlamydial pneumonia (excluding psittacosis)					
Gastroenteritis infecciosa (Rotavirus)	Infectious gastroenteritis (only by Rotavirus)				1	0.04
Hospitalizaciones relacionadas con la gripe (influenza)	Influenza-Associated Hospitalizations	1			1	0.04
COVID-19-Associated Hospitalizations	COVID-19-Associated Hospitalizations	105	101	120	135	5.40

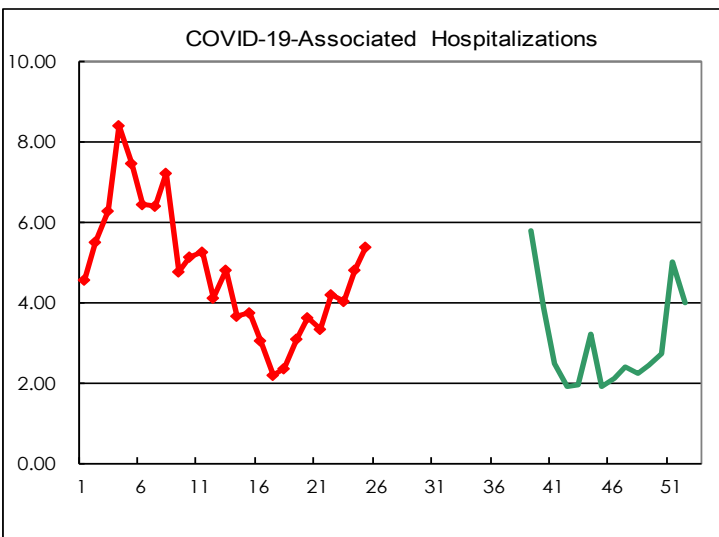
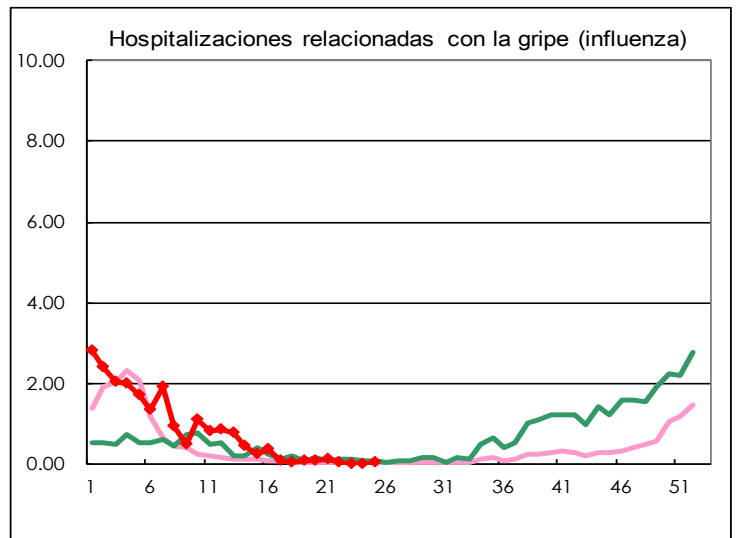
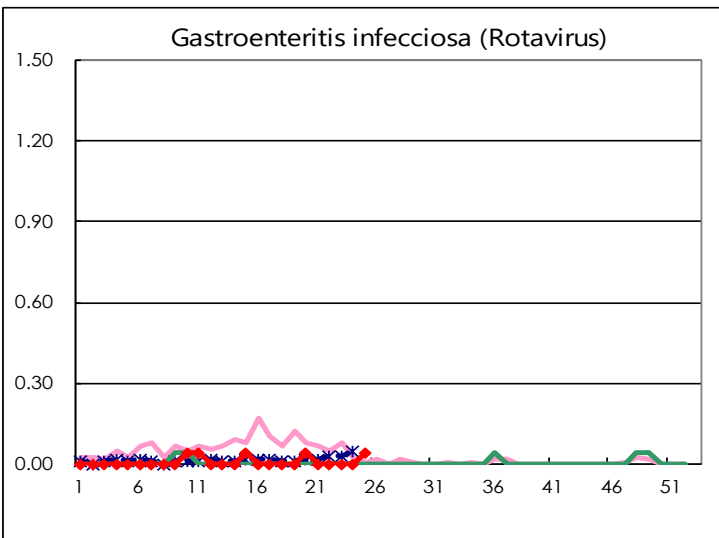
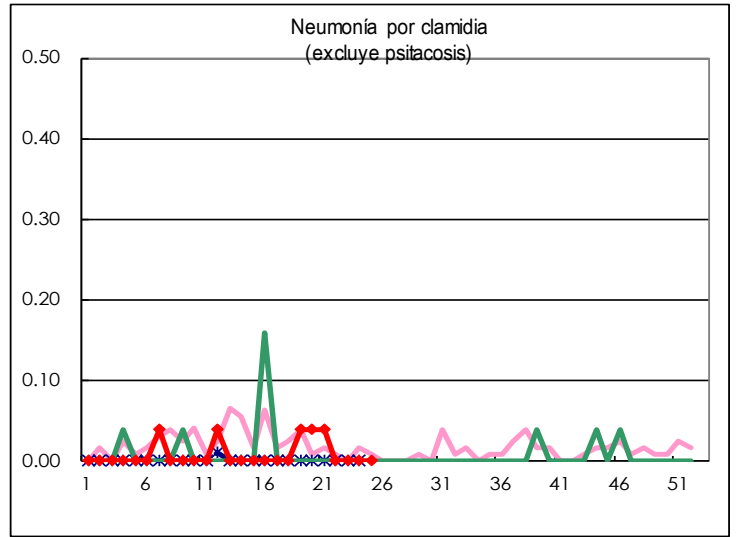
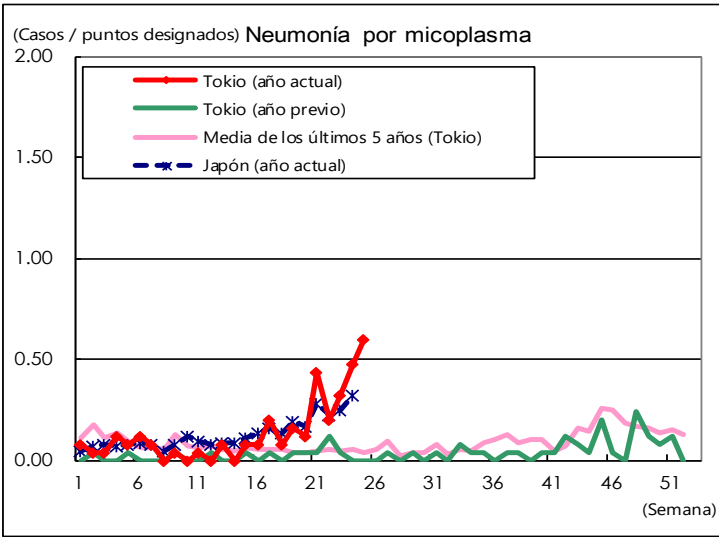
(El espacio en blanco es 0)

Número de casos informados por instituciones médicas designadas









Número de instalaciones centinela para informes semanales		
Tipos de centinelas	Número de instituciones médicas designadas	Números de instituciones médicas informando
Pediátrico	264	264
Gripe (influenza)	419	418
COVID-19		
Oftálmico	39	39
Especialmente designado	25	25