

# ТОКУО iDWR

Токийский городской центр по надзору за инфекционными заболеваниями

## 27 Июнь 2024 г. / Номер 25 17 Июнь - 23 Июнь

Система эпидемиологического надзора в Токио, Япония

Инфекционные заболевания, о которых должны сообщать все врачи

Врачи должны сообщать о случаях заболевания данными болезнями в центры охраны здоровья. Центры охраны здоровья сообщают об отдельных случаях в Токийский городской центр по надзору за инфекционными заболеваниями.

Инфекционные заболевания, о которых должен сообщать дозорный орган эпидемиологического надзора

Дозорные клиники и больницы каждую неделю сообщают в центры охраны здоровья о количестве принятых пациентов. Центры охраны здоровья сообщают о количестве пациентов в Токийский городской центр по надзору за инфекционными заболеваниями. В Токио имеются приблизительно 500 дозорных клиник и больниц.

Токийский городской санитарно-гигиенический институт

TEL:81-3-3363-3213 FAX:81-3-5332-7365

e-mail:tmiph@section.metro.tokyo.jp

URL:idsc.tmiph.metro.tokyo.lg.jp/

---

Число пациентов с заболеваниями, о которых должны сообщать все врачи

категория	болезни	Diseases	Токио					Совокупно е 2024 год
			Неделя 22	Неделя 23	Неделя 24	Неделя 25		
I	Геморрагическая лихорадка Эбола	Ebola hemorrhagic fever						
	Конго-крымская геморрагическая лихорадка	Crimean-Congo hemorrhagic fever						
	Оспа	Smallpox						
	Южноамериканская геморрагическая лихорадка	South American hemorrhagic fever						
	Чума	Plague						
	Марбургская вирусная болезнь	Marburg disease						
	Геморрагическая лихорадка Ласса	Lassa fever						
II	Острый полиомиелит	Acute poliomyelitis						
	Туберкулез	Tuberculosis	41	44	47	51	991	
	Дифтерия	Diphtheria						
	Тяжелый острый респираторный синдром (SARS)	Severe Acute Respiratory Syndrome (SARS)						
	Ближневосточный респираторный синдром (MERS)	Middle East Respiratory Syndrome (MERS)						
	Птичий грипп H5N1	Avian influenza H5N1						
	Птичий грипп H7N9	Avian influenza H7N9						
III	Холера	Cholera					2	
	Шигеллез	Shigellosis					3	
	Энтерогеоморрагическая инфекция, вызванная Escherichia coli	Enterohemorrhagic Escherichia coli infection	5	6	8	10	98	
	Брюшной тиф	Typhoid fever					2	
	Паратифозная лихорадка	Paratyphoid fever					2	
IV	Гепатит E	Hepatitis E	3	5	4	3	68	
	Энцефалит Западного Нила	West Nile fever						
	Гепатит A	Hepatitis A		1			12	
	Эхинококкоз	Echinococcosis						
	Мрех	Mpox					12	
	Желтая лихорадка	Yellow fever						
	Попугайная лихорадка	Psittacosis						
	Омская геморрагическая лихорадка	Omsk hemorrhagic fever						
	Эпидемический возвратный тиф	Relapsing fever						
	Киасанурская лихорадка	Kyasanur forest disease						
	Австралийская лихорадка Q	Q fever						
	Бешенство	Rabies						
	Кокцидиомикоз	Coccidioidomycosis					1	
	Вирусная инфекция Зика	Zika virus infection						
	Тяжелая лихорадка с синдромом тромбоцитопении	Severe Fever with Thrombocytopenia Syndrome						
	Геморрагическая лихорадка с почечным синдромом	Hemorrhagic fever with renal syndrome						
	Западный лошадиный энцефалит	Western equine encephalitis						
	Клещевой вирусный энцефалит	Tick-borne encephalitis						
	Сибиреязвенный карбункул	Anthrax						
	Чикунгунья	Chikungunya fever						
	Японская речная лихорадка (щцугамуши)	Scrub typhus (Tsumugamushi disease)						
	Лихорадка денге	Dengue fever	4	3		1	28	
	Восточный лошадиный энцефалит	Eastern equine encephalitis						
	Птичий грипп (за исключением H5N1 и H7N9)	Avian influenza (excluding H5N1 and H7N9)						
	Вирусная инфекция Нипах	Nipah virus infection						
	Японская пятнистая лихорадка	Japanese spotted fever						
	Японский энцефалит	Japanese encephalitis						
	Хантавирусный легочный синдром	Hantavirus pulmonary syndrome						
	Герпесвирусная инфекция B	Herpes B virus infection						
	Сап	Glanders						
	Бруцеллез	Brucellosis						
	Венесуэльский лошадиный энцефалит	Venezuelan equine encephalitis						
	Вирусная инфекция Хендра	Hendra virus infection						
Госпитальная лихорадка	Epidemic typhus							
Ботулизм	Botulism							
Болотная лихорадка	Malaria			1		5		
Туляремия	Tularemia							
Болезнь Лайма	Lyme disease							
Лиссавирусная инфекция	Lyssavirus infection (excluding rabies)							
Лихорадка долины Рифт	Rift valley fever							
Ложный сап	Melioidosis							
Легионеллез	Legionellosis	2	1	4	2	64		
Лептоспироз	Leptospirosis		1			1		
Пятнистая лихорадка Скалистых гор	Rocky mountain spotted fever							

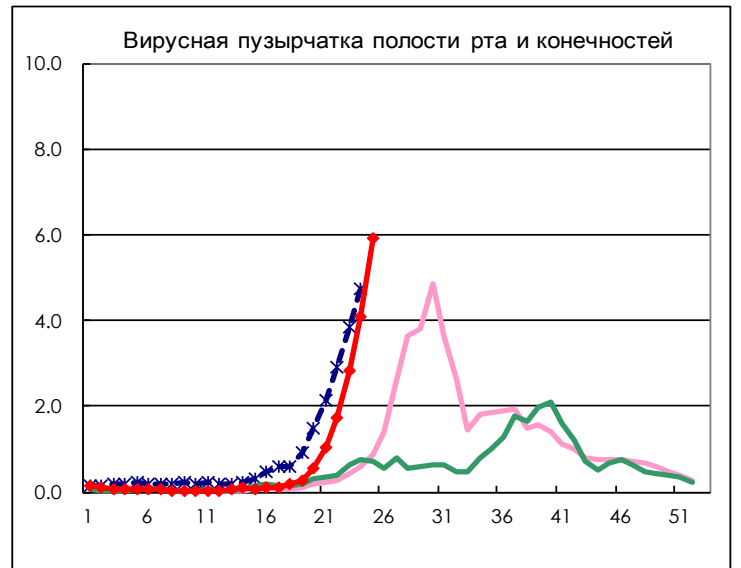
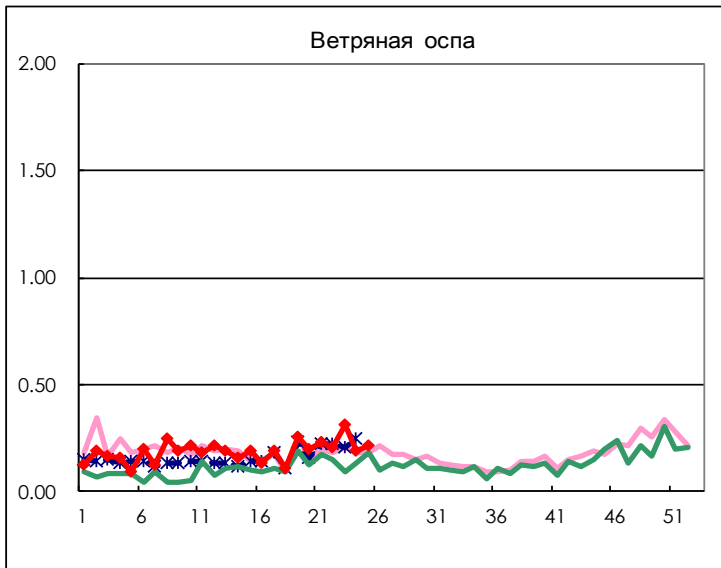
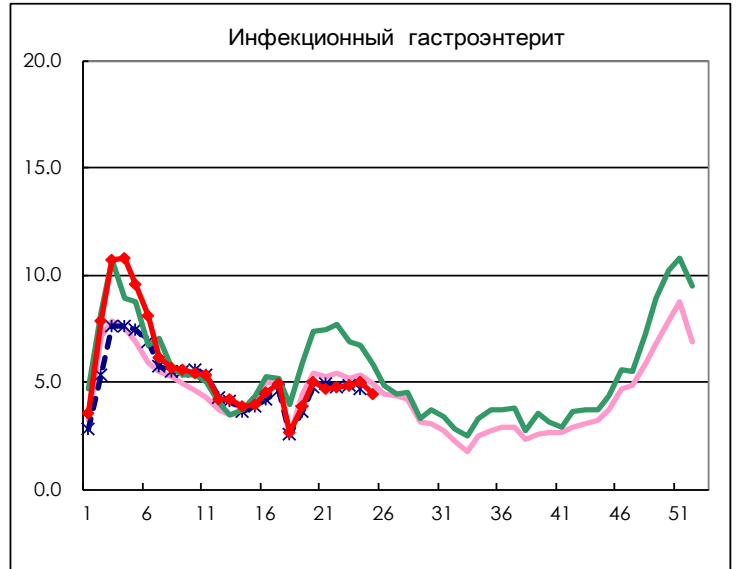
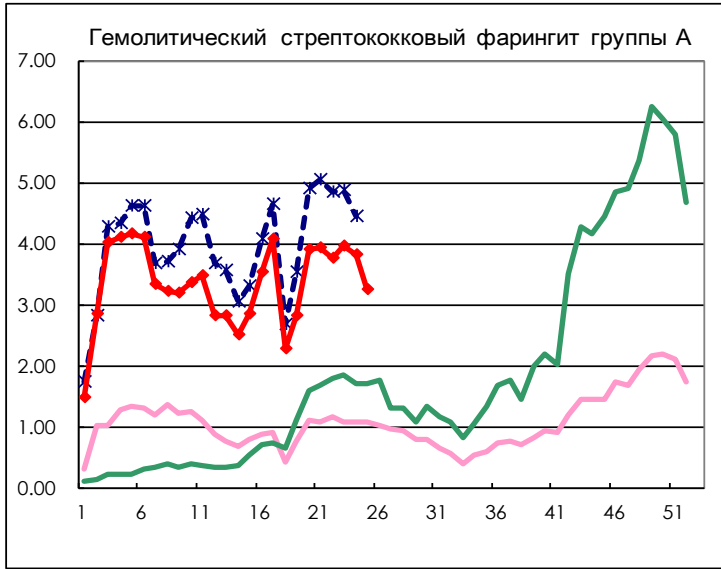
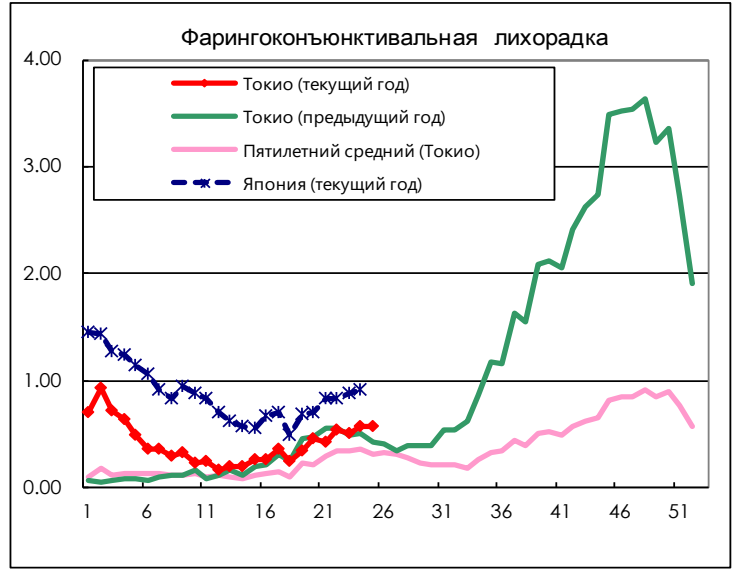
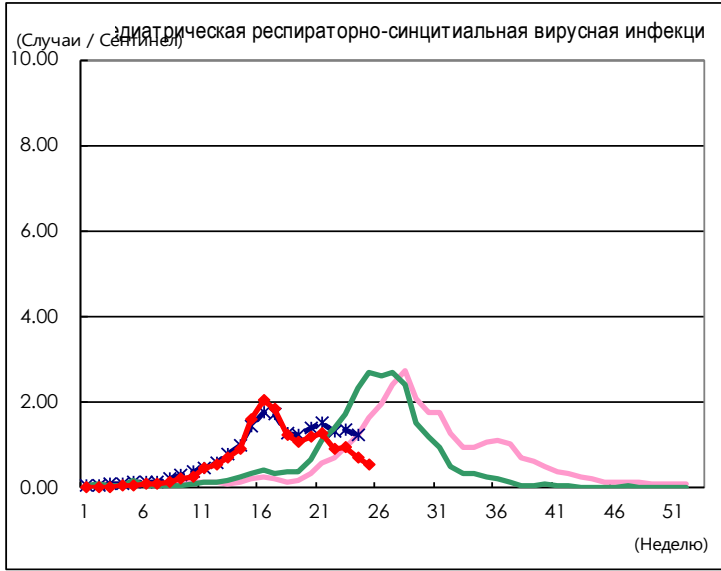
категория	болезни	Diseases	Токио				
			Неделя 22	Неделя 23	Неделя 24	Неделя 25	Совокупно е 2024 год
V	Амёбиаз	Amebiasis	2	1		1	48
	Вирусный гепатит (за исключением гепатита А и Е)	Viral hepatitis (excluding hepatitis A and E)	1		1	1	19
	CRE infection	CRE infection	2	5	5	3	86
	Acute Flaccid Paralysis (excluding Acute poliomyelitis)	Acute Flaccid Paralysis (excluding Acute poliomyelitis)			1		3
	Острый энцефалит	Acute encephalitis (excluding JE and WNE)		1			23
	Криптоспоридиоз	Cryptosporidiosis					5
	Болезнь Крейтцфельда-Якоба	Creutzfeldt-Jakob disease				1	8
	Тяжелые инвазивные стрептококковые инфекции	Severe invasive streptococcal infections (TSLs)	3	4	5	1	159
	Синдром приобретенного иммунодефицита	Acquired immunodeficiency syndrome (AIDS)	3	6	8	5	132
	Жиардиаз	Giardiasis					5
	Инвазивная гемофильная инфекция	Invasive <i>Haemophilus influenzae</i> disease	2	1	2	3	32
	Инвазивная менингококковая инфекция	Invasive meningococcal disease			1		3
	Инвазивная пневмококковая инфекция	Invasive pneumococcal disease	7	9	6	3	160
	Ветряная оспа (ограничена случаями госпитализации)	Varicella (limited to hospitalized case)	3	1		2	30
	Синдром врожденной краснухи	Congenital rubella syndrome					
	Люэс	Syphilis	75	87	74	77	1,697
	Генерализованный криптококкоз	Disseminated cryptococcosis	1			3	12
	Столбняк	Tetanus					1
	Ванкомицин-резистентный золотистый стафилококк	Vancomycin-resistant <i>S. aureus</i> infection					
	Ванкомицин-резистентный фекальный стрептококк	Vancomycin-resistant Enterococcus infection			1		4
Коклюш	Pertussis	11	4	6	6	59	
Коревая краснуха	Rubella						
Корь	Measles					7	
Мультирезистентная ацинетобактерная инфекция	MDRA infection	1				1	

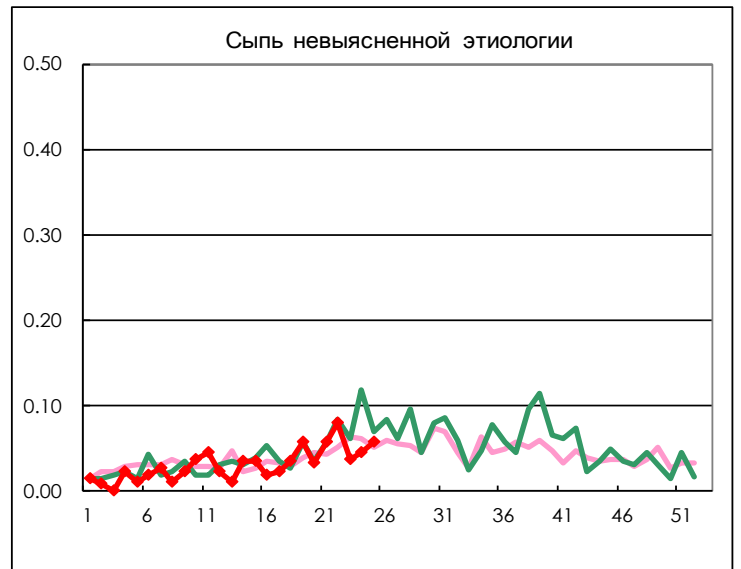
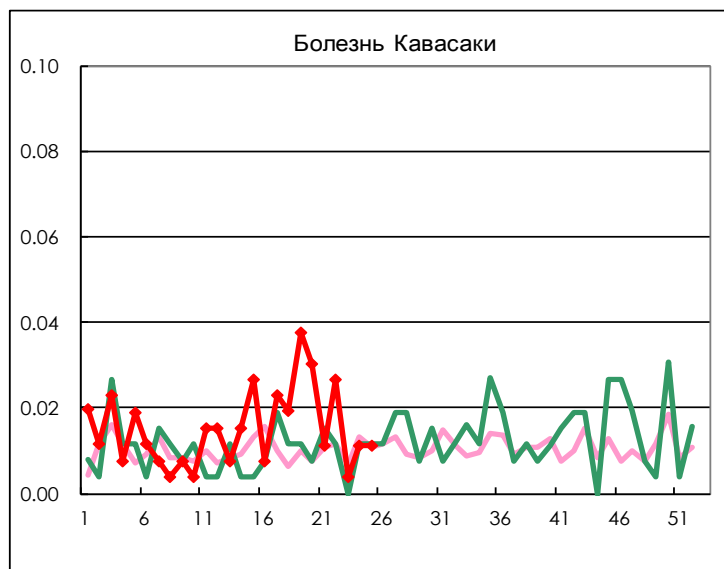
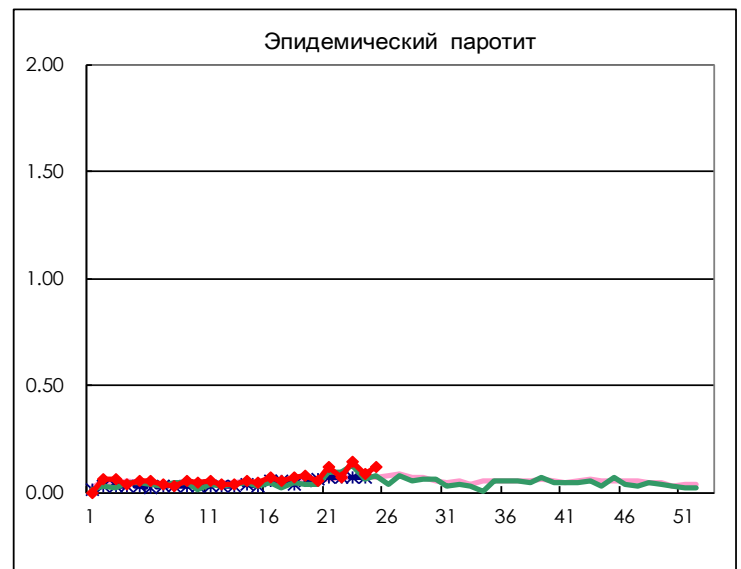
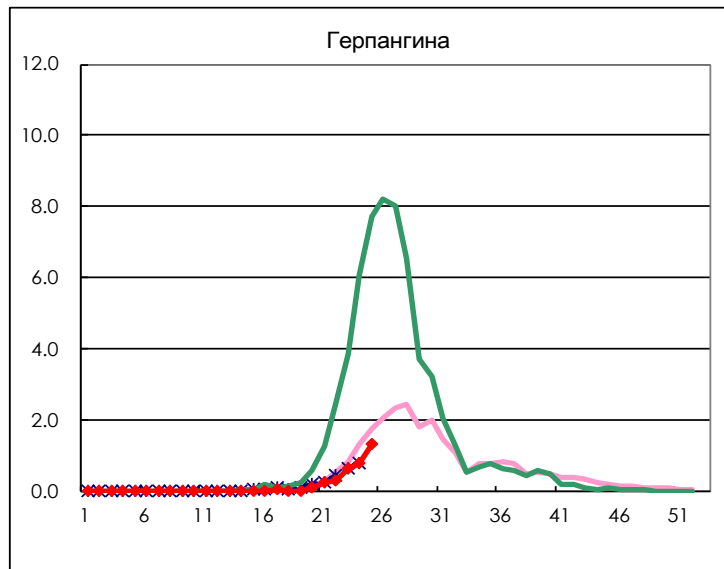
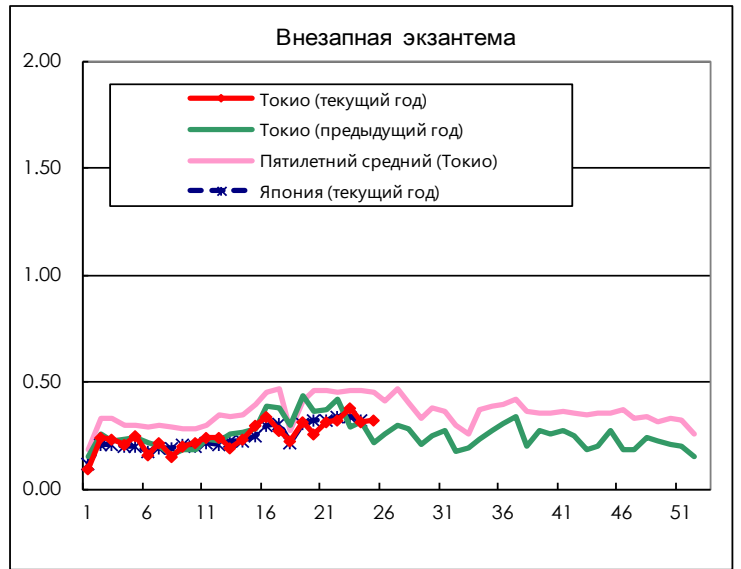
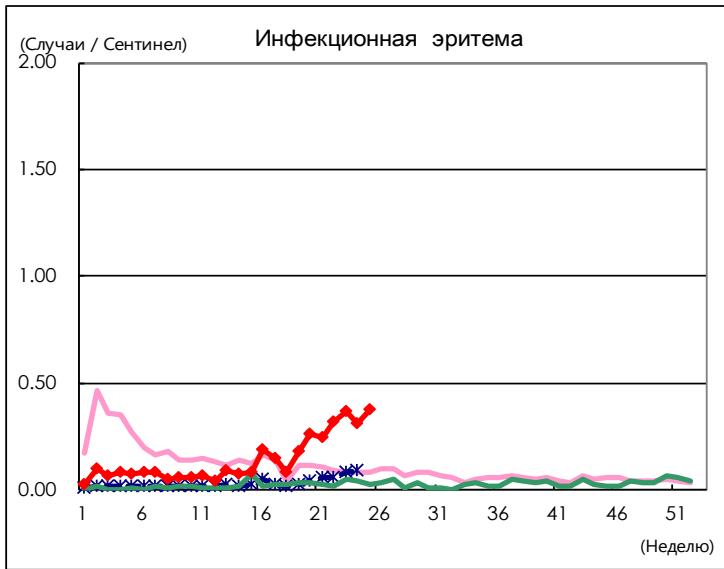
Число пациентов с заболеваниями, о которых должен сообщать дозорный орган эпидемиологического надзора

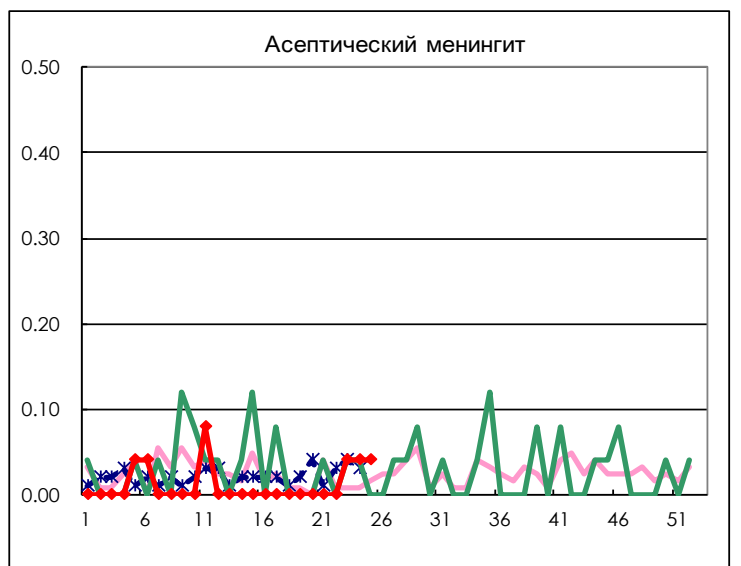
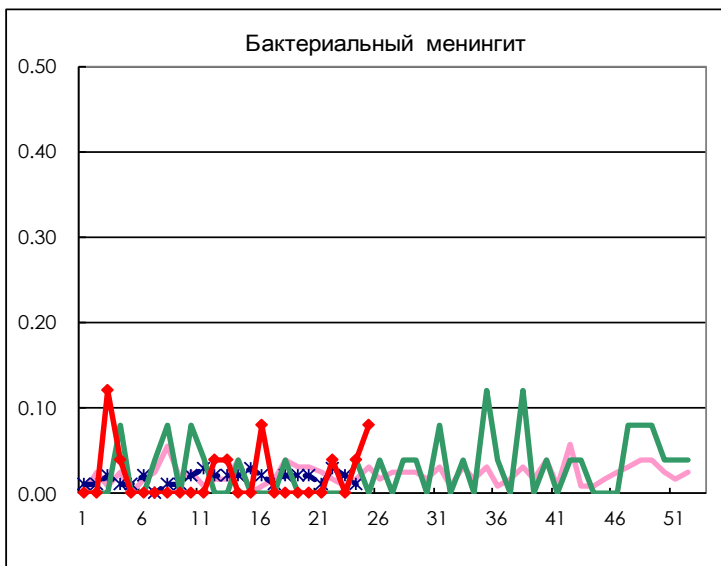
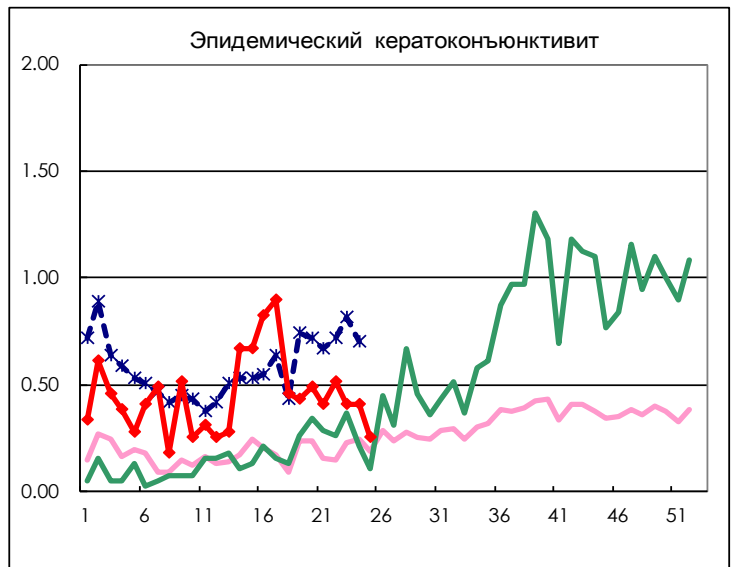
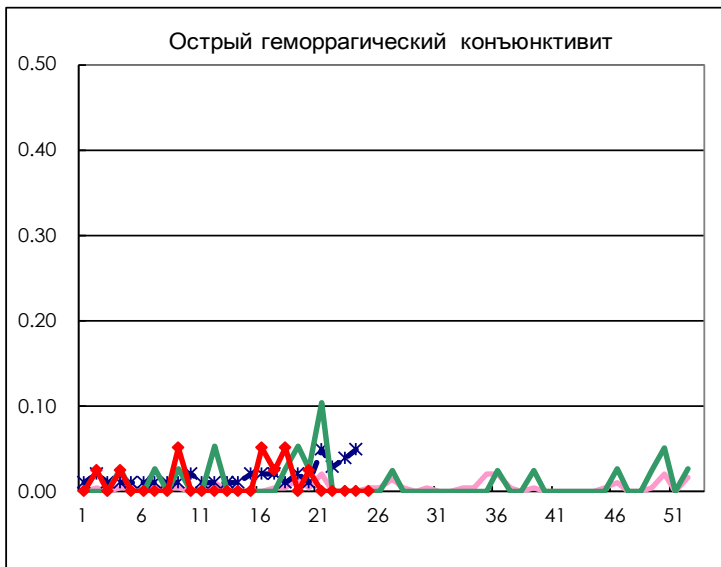
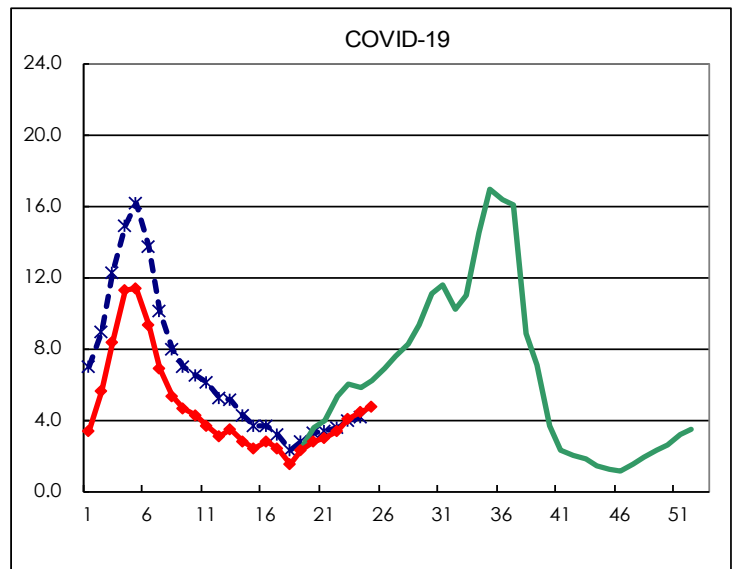
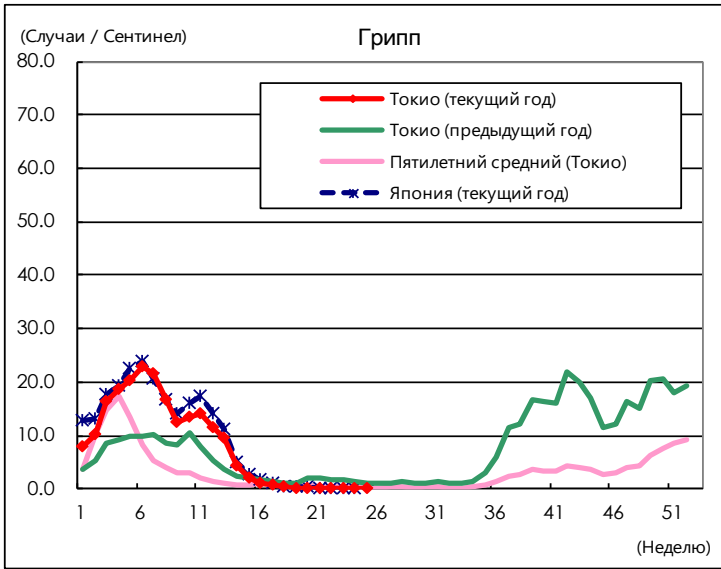
болезни	Diseases	Токио				
		Неделя 22	Неделя 23	Неделя 24	Неделя 25	За дозорный
Педиатрическая респираторно-синцитиальная вирусная инфекция	Respiratory syncytial virus infection	242	246	184	147	0.56
Фарингоконъюнктивальная лихорадка	Pharyngoconjunctival fever	144	134	150	152	0.58
Гемолитический стрептококковый фарингит группы А	Group A streptococcal pharyngitis	992	1,044	1,006	861	3.26
Инфекционный гастроэнтерит	Infectious gastroenteritis	1,258	1,284	1,330	1,177	4.46
Ветряная оспа	Chickenpox	54	82	50	56	0.21
Вирусная пузырчатка полости рта и конечностей	Hand, foot, and mouth disease	457	742	1,076	1,567	5.94
Инфекционная эритема	Erythema infectiosum	85	98	82	99	0.38
Внезапная экзантема	Exanthem subitum	86	100	83	86	0.33
Герпангина	Herpangina	86	173	206	355	1.34
Эпидемический паротит	Mumps	18	38	22	32	0.12
Болезнь Kawasaki	Kawasaki disease	7	1	3	3	0.01
Сыпь невыясненной этиологии	Cold with exanthems	21	10	12	15	0.06
Грипп	Influenza	53	62	81	78	0.19
COVID-19	COVID-19	1,412	1,707	1,878	1,965	4.70
Острый геморрагический конъюнктивит	Acute hemorrhagic conjunctivitis					
Эпидемический кератоконъюнктивит	Epidemic keratoconjunctivitis	20	16	16	10	0.26
Бактериальный менингит	Bacterial meningitis	1		1	2	0.08
Асептический менингит	Aseptic meningitis		1	1	1	0.04
Микоплазма пневмонии	Mycoplasma pneumonia	5	8	12	15	0.60
Хламидийная пневмония (за исключением попугайной лихорадки)	Chlamydial pneumonia (excluding psittacosis)					
Инфекционный гастроэнтерит (ротавирус)	Infectious gastroenteritis (only by Rotavirus)				1	0.04
Госпитализации при гриппе	Influenza-Associated Hospitalizations	1			1	0.04
COVID-19-Associated Hospitalizations	COVID-19-Associated Hospitalizations	105	101	120	135	5.40

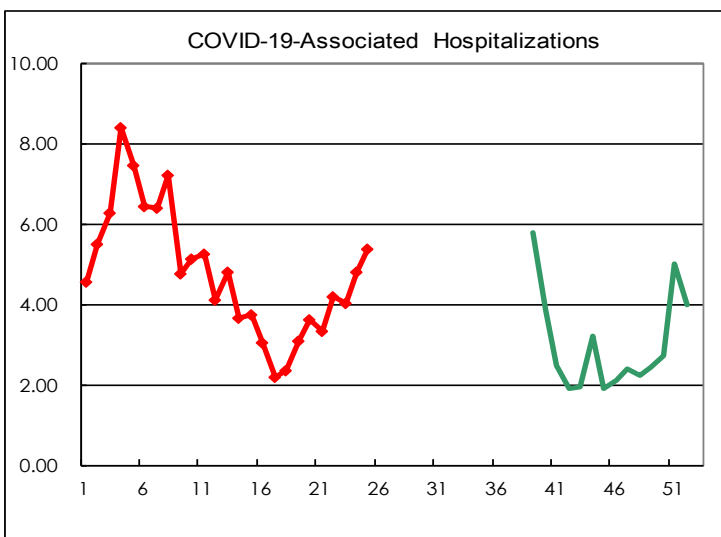
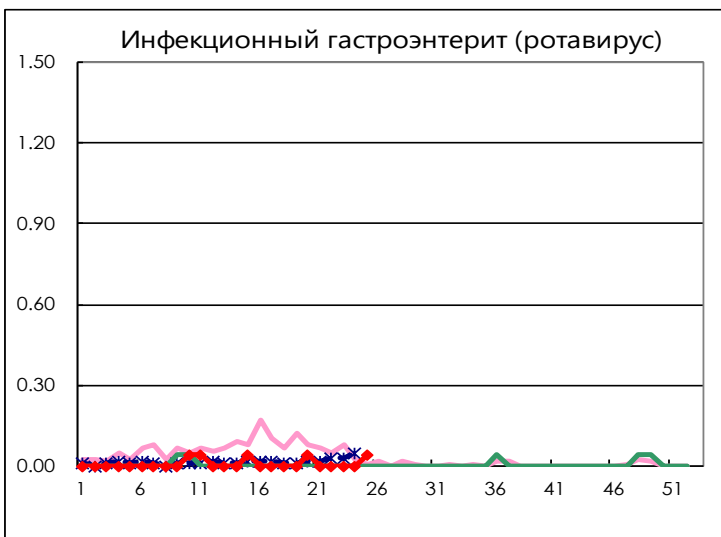
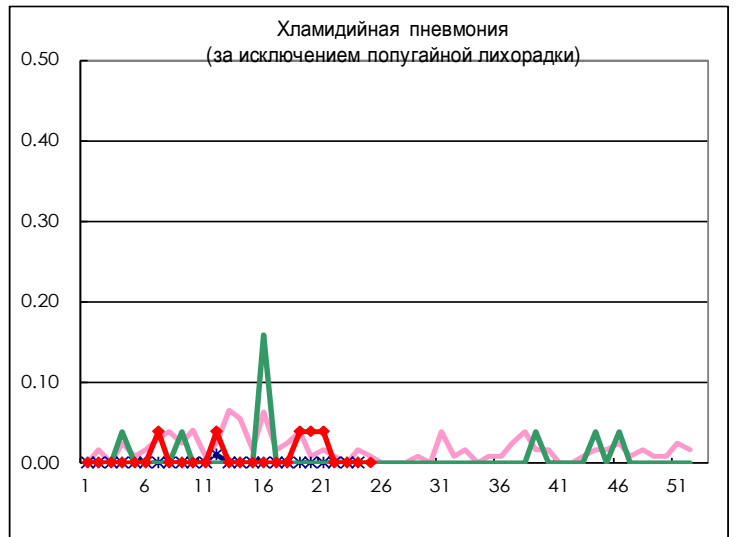
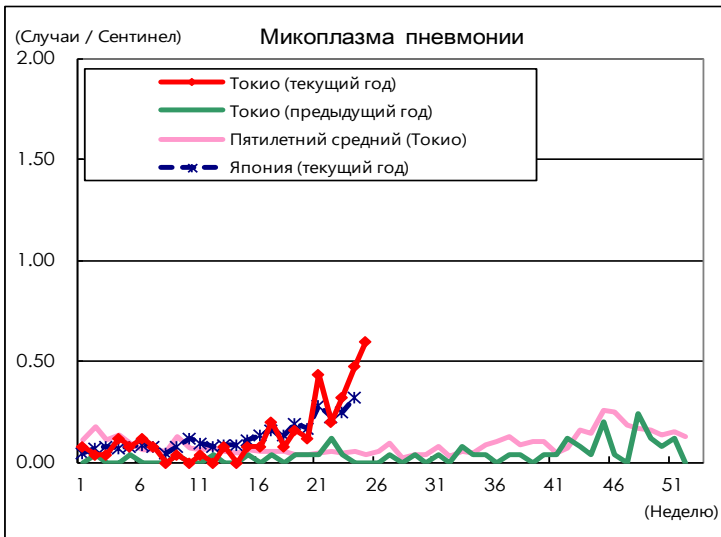
(Пустое значение равно 0)

Количество случаев, зарегистрированных дозорным органом эпидемиологического надзора









Количество дозорных средств для еженедельной отчетности		
Типы часовых	Количество дозорных органов эпидемиологического надзора	Количество отчетных медицинских учреждений
педиатрический	264	264
Грипп COVID-19	419	418
глазной	39	39
Специально назначенные	25	25