

รายงานสถานการณ์โรคติดเชื้อในประจำสัปดาห์

# TOKYO IDWR

ศูนย์ข้อมูลโรคติดเชื้อแห่งโตเกียว

## 27 มิถุนายน 2567 / หมายเลข 25 17 มิถุนายน - 23 มิถุนายน

ระบบการเฝ้าระวังโรคติดเชื้อในโตเกียว

โรคติดเชื้อที่แพทย์ทุกคนต้องรายงาน

แพทย์ต้องรายงานการเกิดโรคให้สถานอนามัยทราบ สถานอนามัยรายงานการเกิดโรคในแต่ละกรณีต่อศูนย์ข้อมูลโรคติดเชื้อแห่งโตเกียว

โรคติดเชื้อที่ต้องรายงานโดยหน่วยงานแพทย์เฉพาะกลุ่ม/พื้นที่

คลินิกหรือโรงพยาบาลเฉพาะกลุ่ม/พื้นที่รายงานจำนวนผู้ป่วยที่มารับการรักษาแก่สถานอนามัยทุกสัปดาห์ สถานอนามัยรายงานจำนวนผู้ป่วยต่อศูนย์ข้อมูลโรคติดเชื้อแห่งโตเกียว โตเกียวมีคลินิกหรือโรงพยาบาลเฉพาะกลุ่ม/พื้นที่อยู่ราว 500 แห่ง

ศูนย์วิจัยความปลอดภัยสุขภาพแห่งโตเกียว

TEL:81-3-3363-3213 FAX:81-3-5332-7365

e-mail:tmiph@section.metro.tokyo.jp

URL:idsc.tmiph.metro.tokyo.lg.jp/

โรคติดต่อที่ต้องแจ้งความ จำนวนรายงาน

ประเภท	โรค	Diseases	โตเกียว				
			สัปดาห์ที่ 22	สัปดาห์ที่ 23	สัปดาห์ที่ 24	สัปดาห์ที่ 25	สะสมของปี. ศ. 2567
I	โรคไวรัสอีโบลา	Ebola hemorrhagic fever					
	โรคไข้เลือดออก Crimean-Congo	Crimean-Congo hemorrhagic fever					
	ไข้ทรพิษ	Smallpox					
	โรคไข้เลือดออกอเมริกาใต้	South American hemorrhagic fever					
	กาฬโรค	Plague					
	โรคมาร์บวร์ก	Marburg disease					
II	ไข้ลัสสา	Lassa fever					
	โปลิโอ	Acute poliomyelitis					
	วัณโรค	Tuberculosis	41	44	47	51	991
	โรคคอตีบ	Diphtheria					
	โรคซาร์ส	Severe Acute Respiratory Syndrome (SARS)					
	โรคทางเดินหายใจตะวันออกกลาง	Middle East Respiratory Syndrome (MERS)					
III	ไข้หวัดนก (H5N1)	Avian influenza H5N1					
	ไข้หวัดนก (H7N9)	Avian influenza H7N9					
	อหิวาตกโรค	Cholera					2
	โรคบิดไม่มีตัว	Shigellosis					3
	โรคติดต่ออหิวาตกโรค	Enterohemorrhagic Escherichia coli infection	5	6	8	10	98
IV	ไข้รากสาดน้อย	Typhoid fever					2
	ไข้รากสาดเทียม	Paratyphoid fever					2
	ตับอักเสบอี	Hepatitis E	3	5	4	3	68
	โรคไข้เวสต์ไนล์	West Nile fever					
	ตับอักเสบเอ	Hepatitis A		1			12
	โรคพยาธิอีซาดาดิด	Echinococcosis					
	Mpox	Mpox					12
	ไข้เหลือง	Yellow fever					
	โรคนกแก้ว	Psittacosis					
	ไข้เลือดออกออมสกี	Omsk hemorrhagic fever					
	ไข้กลับซ้ำ	Relapsing fever					
	ไข้ป่าค้ำาขานูร์	Kyasanur forest disease					
	โรคไข้คิว	Q fever					
	โรคพิษสุนัขบ้า	Rabies					
	โรคค็อกซิไดออยโตโมซิส	Coccidioidomycosis					1
	โรคไข้ซิกา	Zika virus infection					
	โรค SFTS (Severe Fever with Thrombocytopenia Syndrome )	Severe Fever with Thrombocytopenia Syndrome					
	ไข้เลือดออกที่มีอาการทางไต	Hemorrhagic fever with renal syndrome					
	โรคไข้สมองอักเสบม้าเวสเทิร์น (Western equine encephalitis)	Western equine encephalitis					
	ไข้สมองอักเสบจากเห็บ	Tick-borne encephalitis					
	โรคแอนแทรกซ์	Anthrax					
	โรคช็องกุนยา	Chikungunya fever					
	โรคscrub typhus (Tsumugamushi disease)	Scrub typhus (Tsumugamushi disease)					
	ไข้เด็งกี	Dengue fever	4	3		1	28
โรคไข้สมองอักเสบม้าอีสเทิร์น (Eastern equine encephalitis)	Eastern equine encephalitis						
ไข้หวัดนก (ยกเว้น H5N1 และ H7N9)	Avian influenza (excluding H5N1 and H7N9)						
โรคติดต่อเชื้อไวรัสนิปาห์	Nipah virus infection						
โรคไข้พองญี่ปุ่น	Japanese spotted fever						
โรคสมองอักเสบญี่ปุ่น	Japanese encephalitis						
โรคติดต่อเชื้อไวรัสฮันตา	Hantavirus pulmonary syndrome						
โรคไวรัสบี	Herpes B virus infection						
โรคมงคล้อพิษ (Glanders)	Glanders						
โรคบรูเซลโลซิส	Brucellosis						
โรคไข้สมองอักเสบม้าเวเนซุเอลา (Venezuelan equine encephalitis)	Venezuelan equine encephalitis						
โรคติดต่อเชื้อไวรัสเฮนดรา	Hendra virus infection						
โรคไข้รากสาดชนิดระบาด	Epidemic typhus						
โรคโบทูลิซึม	Botulism						
ไข้มาลาเรีย	Malaria			1		5	
โรคทูลาเรเมีย (โรคไข้กระดูกตาย)	Tularemia						
โรคไลม์	Lyme disease						
โรคติดต่อเชื้อคัสซาไวรัส	Lyssavirus infection (excluding rabies)						
โรคไข้ริฟต์แวลลีย์	Rift valley fever						
โรคเมลิออยด์	Melioidosis						
โรคซิเจียนเนลโลซิส	Legionellosis	2	1	4	2	64	
โรคไข้ฉี่หนู	Leptospirosis		1			1	
โรคไข้พองเทือกเขาโรกกี	Rocky mountain spotted fever						

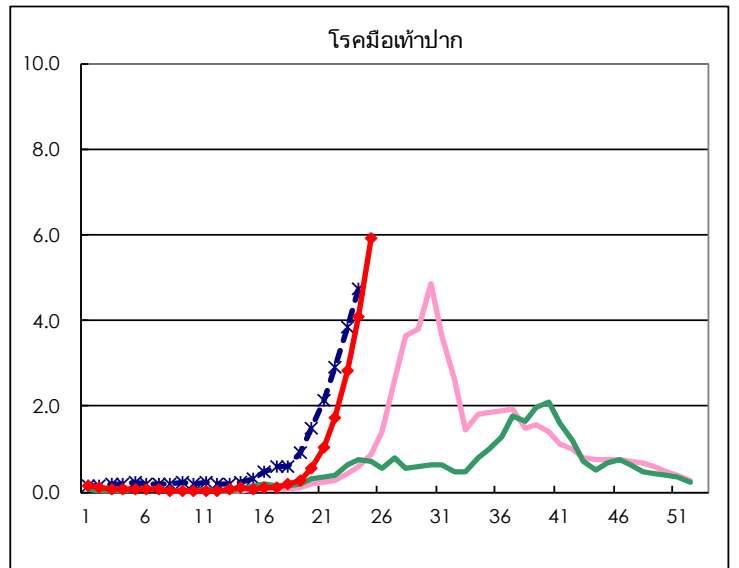
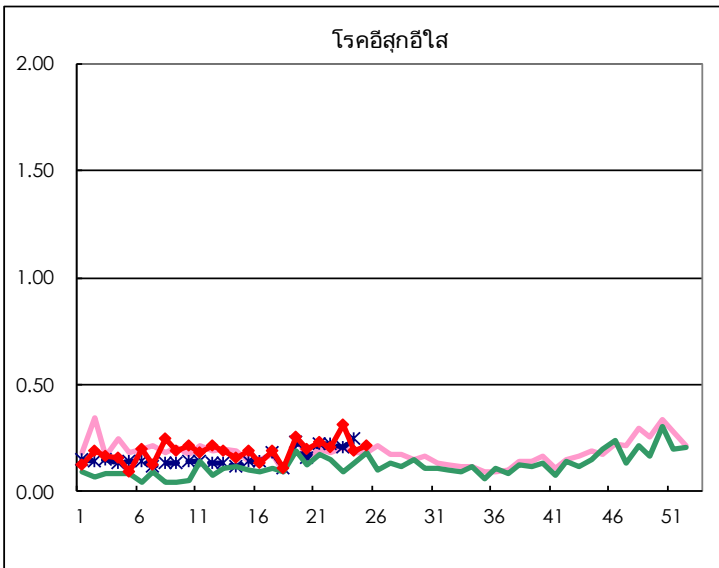
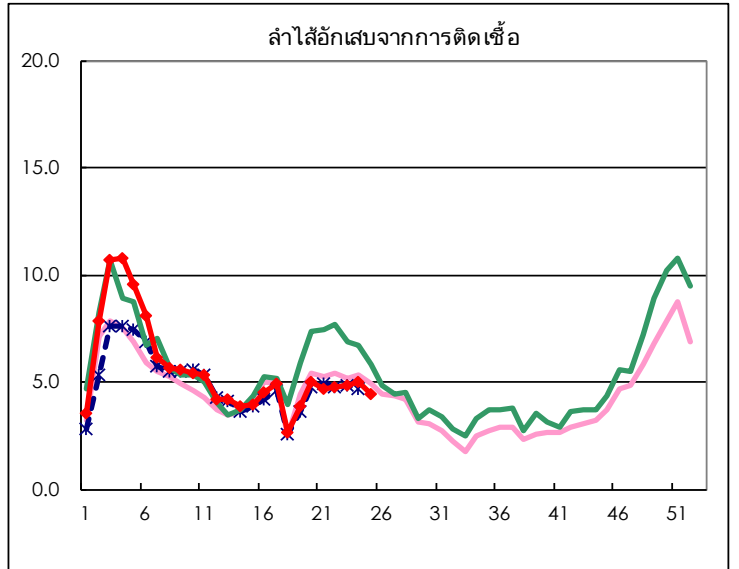
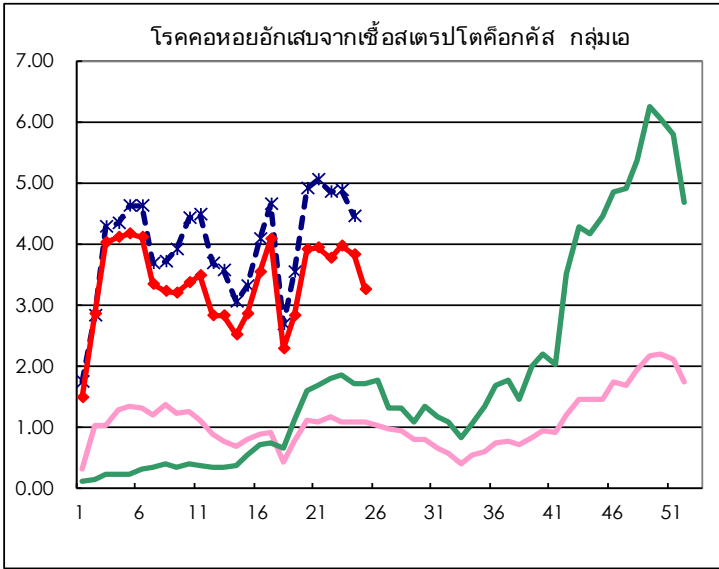
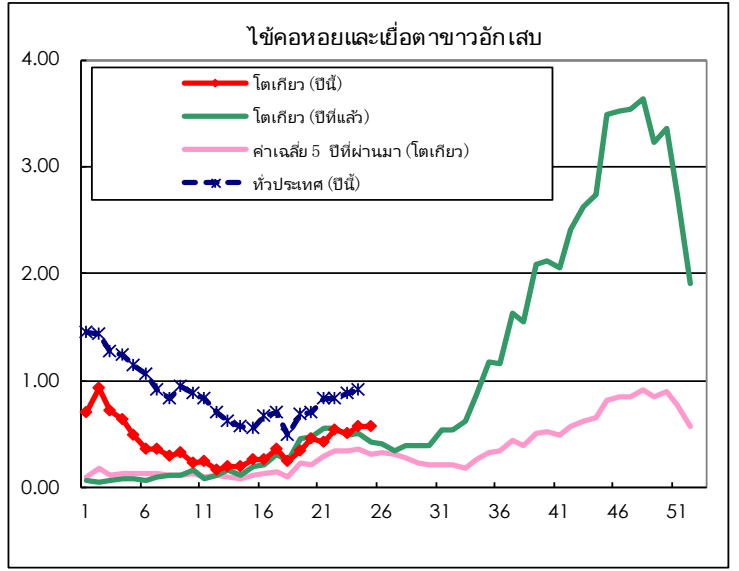
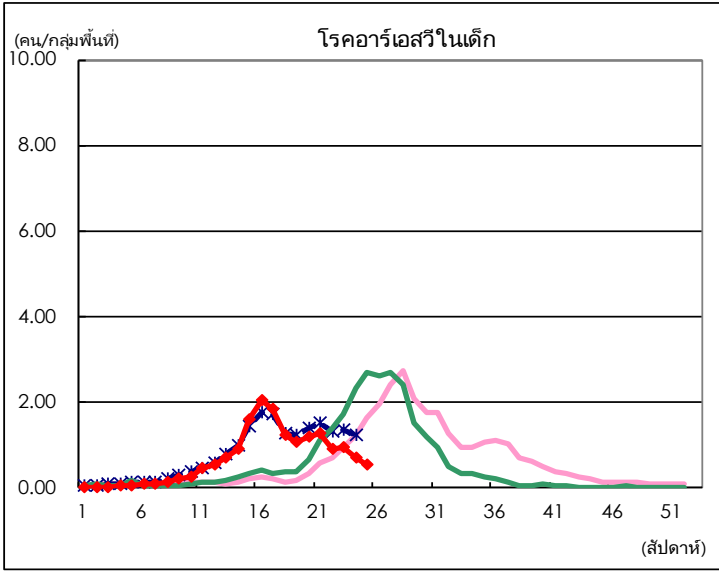
ประเภท	โรค	Diseases	โตเกียว				
			สัปดาห์ที่ 22	สัปดาห์ที่ 23	สัปดาห์ที่ 24	สัปดาห์ที่ 25	สะสมของปี ค.ศ. 2567
V	โรคบิดอะมีบา	Amebiasis	2	1		1	48
	โรคไวรัสตับอักเสบ (ยกเว้นชนิด A และ E)	Viral hepatitis (excluding hepatitis A and E)	1		1	1	19
	CRE infection	CRE infection	2	5	5	3	86
	Acute Flaccid Paralysis (excluding Acute poliomyelitis)	Acute Flaccid Paralysis (excluding Acute poliomyelitis)			1		3
	โรคไขสมองอักเสบเฉียบพลัน	Acute encephalitis (excluding JE and WNE)		1			23
	โรคคริปโตสปอริดีโอซิส	Cryptosporidiosis					5
	โรคครอยตสเฟลดต์-จาค็อบ	Creutzfeldt-Jakob disease				1	8
	โรคแบคทีเรียกินเนื้อ	Severe invasive streptococcal infections (TSLs)	3	4	5	1	159
	โรคภูมิคุ้มกันบกพร่อง	Acquired immunodeficiency syndrome (AIDS)	3	6	8	5	132
	โรคโกลาอาร์เดียซิส	Giardiasis					5
	โรคติดเชื้อฮีโมฟิลัสอินฟลูเอนเซแบรูนแรงและแพร่กระจาย	Invasive <i>Haemophilus influenzae</i> disease	2	1	2	3	32
	ไข้กาฬหลังแอ่นแบบรุนแรงและแพร่กระจาย	Invasive meningococcal disease			1		3
	โรคติดเชื้อนิวโมคอคคัสแบบรุนแรงและแพร่กระจาย	Invasive pneumococcal disease	7	9	6	3	160
	โรคอีสุกอีใส (ที่ต้อพักเพื่อรับการรักษาที่โรงพยาบาล)	Varicella (limited to hospitalized case)	3	1		2	30
	โรคหัดเยอรมันแต่กำเนิด	Congenital rubella syndrome					
	โรคซิฟิลิส	Syphilis	75	87	74	77	1,697
	โรคคริปโตค็อกคัสแบบกระจายทั่วร่างกาย	Disseminated cryptococcosis	1			3	12
	โรคบาดทะยัก	Tetanus					1
	โรคติดเชื้อสแตฟฟีโลคอคคัสออเรียส ชนิดดื้อยาแวนโคไมซิน	Vancomycin-resistant <i>S. aureus</i> infection					
	โรคติดเชื้อเอนเทอโรคอคคัส ชนิดดื้อยาแวนโคไมซิน	Vancomycin-resistant <i>Enterococcus</i> infection			1		4
โรคไอกรน	Pertussis	11	4	6	6	59	
โรคหัดเยอรมัน	Rubella						
โรคหัด	Measles					7	
โรคติดเชื้อ Acinetobacter ชนิดดื้อยา	MDRA infection	1				1	

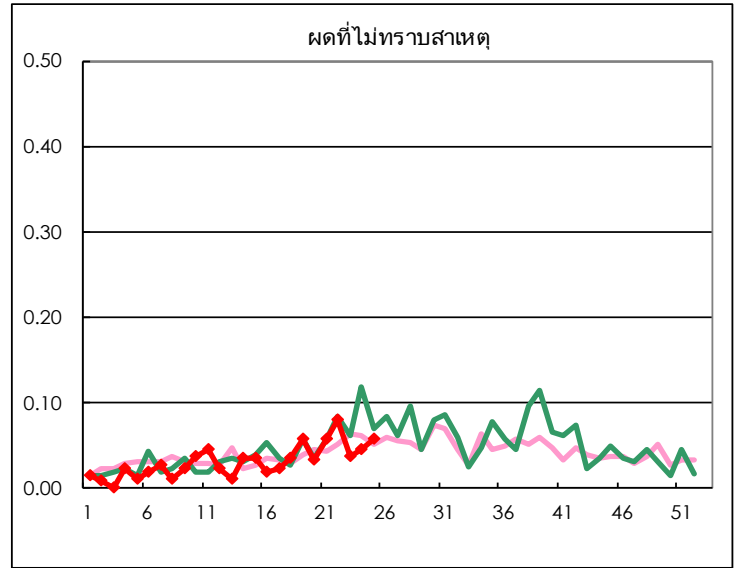
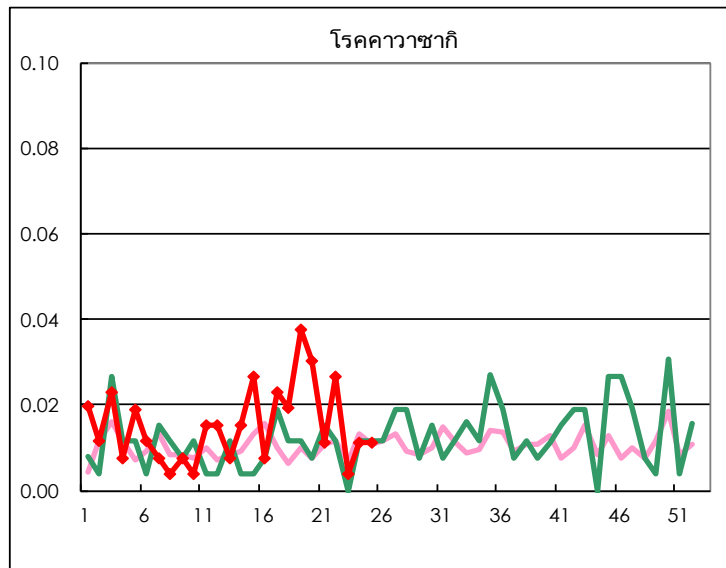
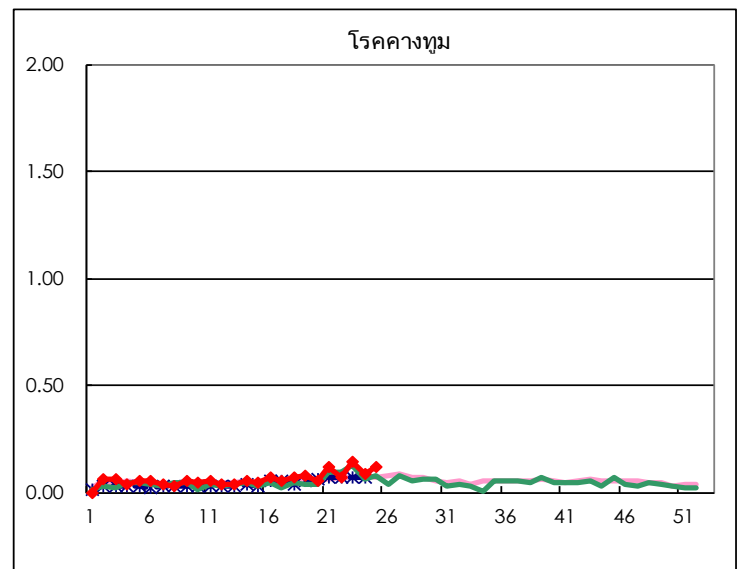
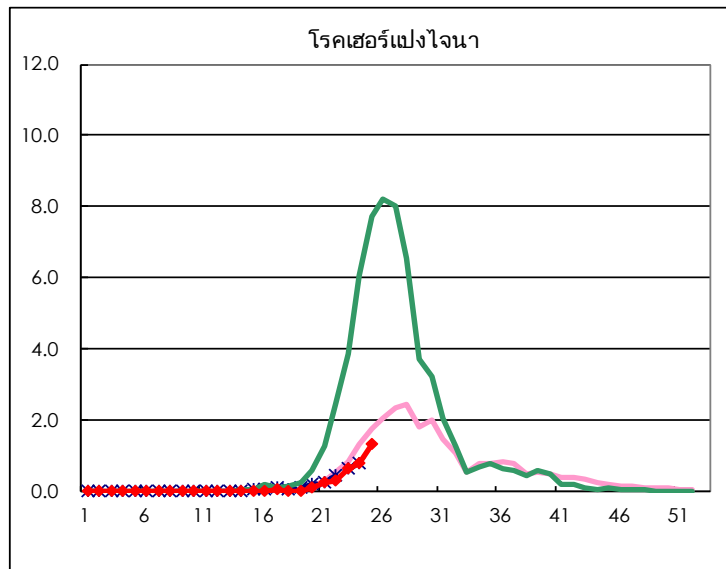
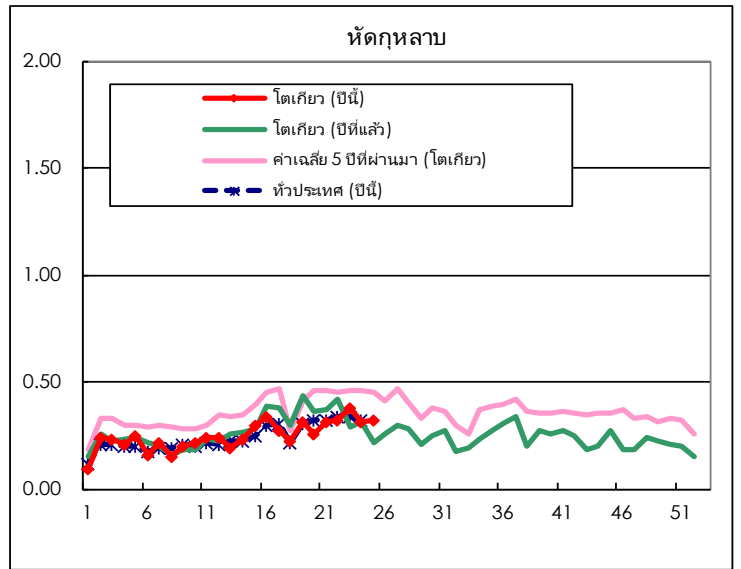
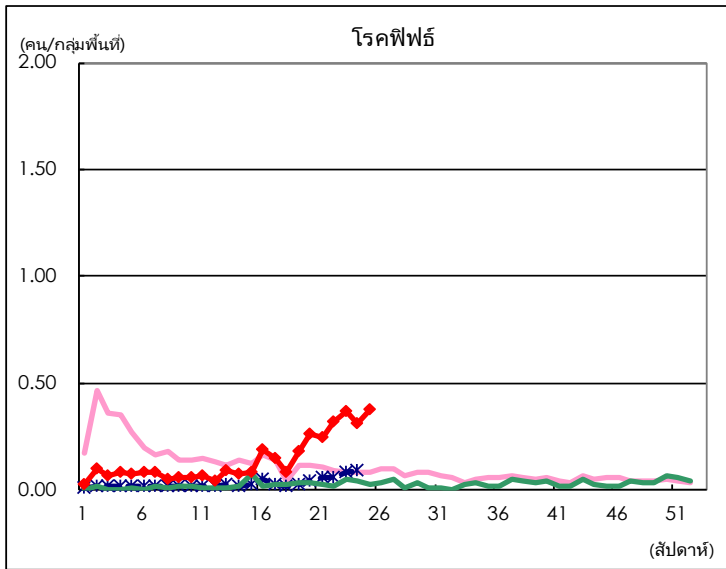
โรคติดเชื้อที่ต้องแจ้งความเฉพาะกลุ่ม/พื้นที่ จำนวนรายงาน

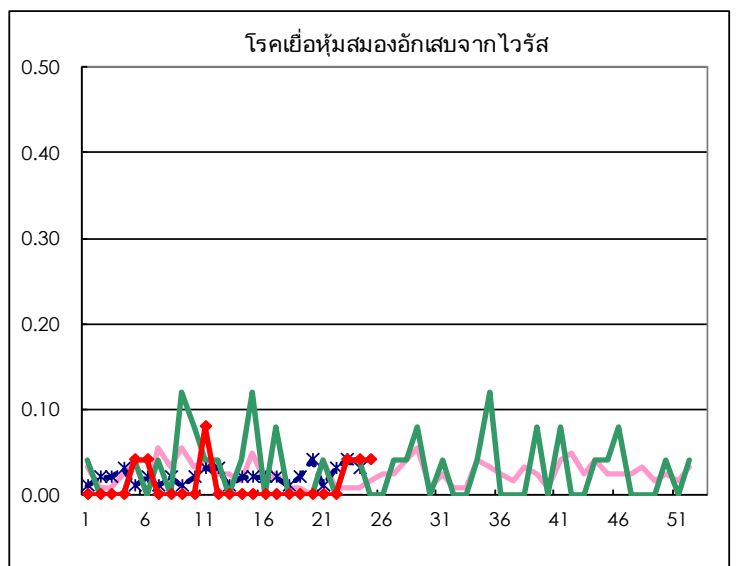
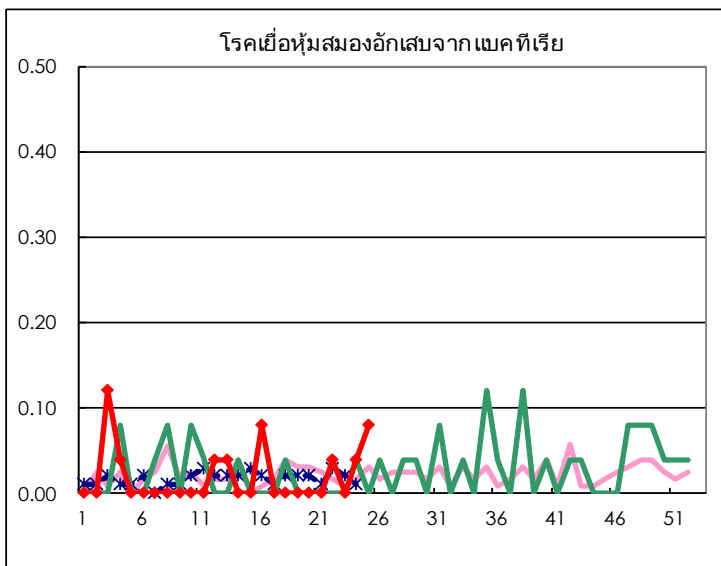
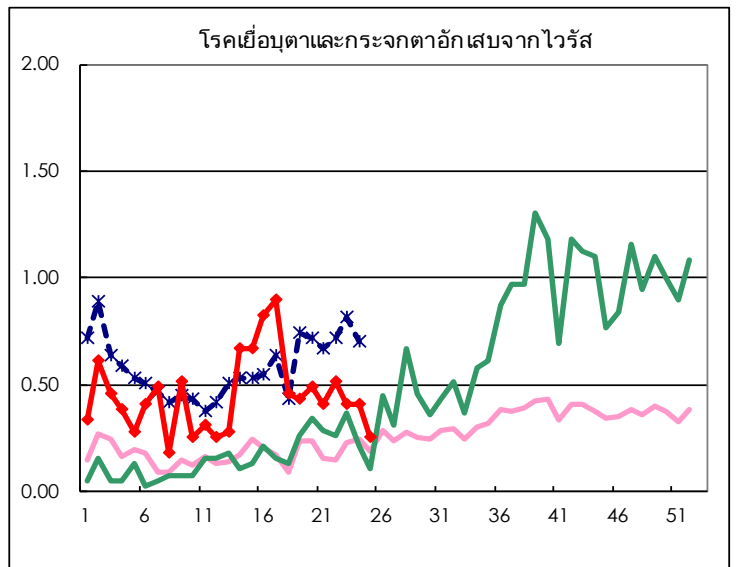
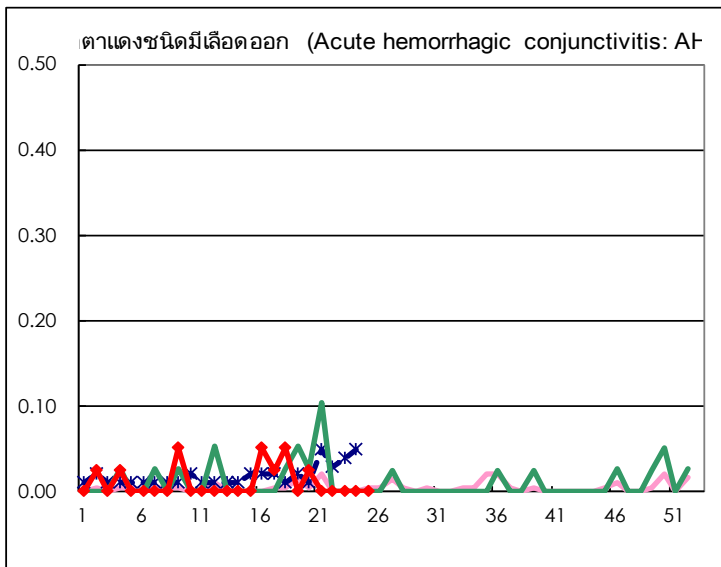
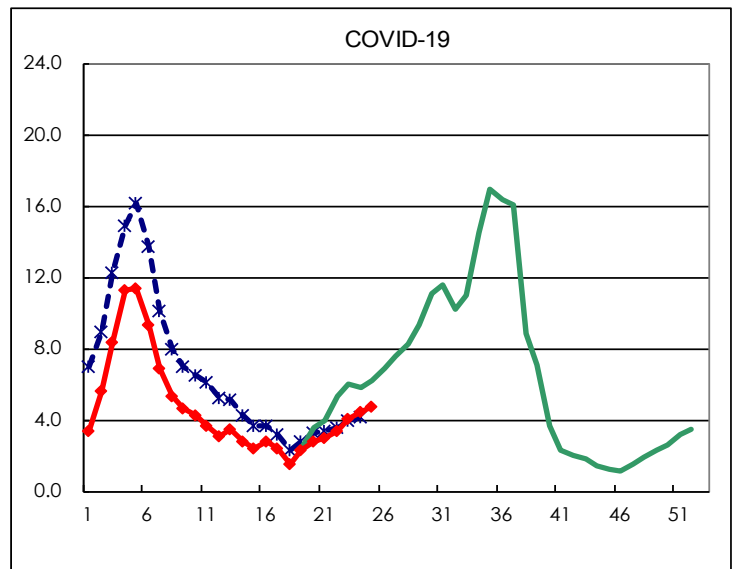
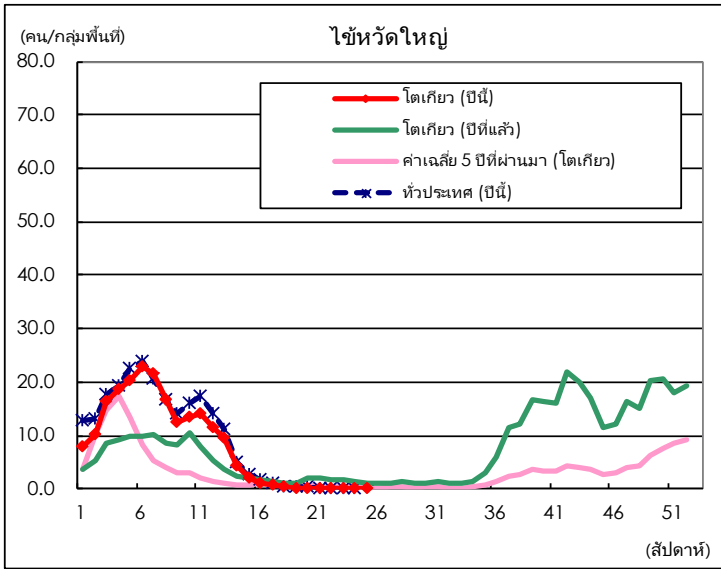
โรค	Diseases	โตเกียว				
		สัปดาห์ที่ 22	สัปดาห์ที่ 23	สัปดาห์ที่ 24	สัปดาห์ที่ 25	ต่อพิฆาต
โรคอาร์เอสวีในเด็ก	Respiratory syncytial virus infection	242	246	184	147	0.56
ไข้คอตีบและเยื่อตาขาวอักเสบ	Pharyngoconjunctival fever	144	134	150	152	0.58
โรคคอตีบจากเชื้อสเตรปโตค็อกคัส กลุ่มเอ	Group A streptococcal pharyngitis	992	1,044	1,006	861	3.26
ลำไส้อักเสบจากการติดเชื้อ	Infectious gastroenteritis	1,258	1,284	1,330	1,177	4.46
โรคอีสุกอีใส	Chickenpox	54	82	50	56	0.21
โรคมือเท้าปาก	Hand, foot, and mouth disease	457	742	1,076	1,567	5.94
โรคพีพีอาร์	Erythema infectiosum	85	98	82	99	0.38
หัดกุหลาบ	Exanthem subitum	86	100	83	86	0.33
โรคเฮอร์เปงิงเงา	Herpangina	86	173	206	355	1.34
โรคคางทูม	Mumps	18	38	22	32	0.12
โรคคาวาซากิ	Kawasaki disease	7	1	3	3	0.01
ผดที่ไม่ทราบสาเหตุ	Cold with exanthems	21	10	12	15	0.06
ไข้หวัดใหญ่	Influenza	53	62	81	78	0.19
COVID-19	COVID-19	1,412	1,707	1,878	1,965	4.70
โรคตาแดงชนิดมีเลือดออก (Acute hemorrhagic conjunctivitis: AHC)	Acute hemorrhagic conjunctivitis					
โรคเยื่อตาและกระจกตาอักเสบจากไวรัส	Epidemic keratoconjunctivitis	20	16	16	10	0.26
โรคเยื่อหุ้มสมองอักเสบจากแบคทีเรีย	Bacterial meningitis	1		1	2	0.08
โรคเยื่อหุ้มสมองอักเสบจากไวรัส	Aseptic meningitis		1	1	1	0.04
โรคปอดบวมจากเชื้อไมโคพลาสมา	Mycoplasma pneumonia	5	8	12	15	0.60
โรคปอดบวมจากเชื้อคลอไมเดีย (ยกเว้นโรคนกแก้ว)	Chlamydial pneumonia (excluding psittacosis)					
ลำไส้อักเสบจากการติดเชื้อ (ไวรัสโรต้า)	Infectious gastroenteritis (only by Rotavirus)				1	0.04
เข้าพักรักษาตัวที่โรงพยาบาลเพื่อรักษาไข้หวัดใหญ่	Influenza-Associated Hospitalizations	1			1	0.04
COVID-19-Associated Hospitalizations	COVID-19-Associated Hospitalizations	105	101	120	135	5.40

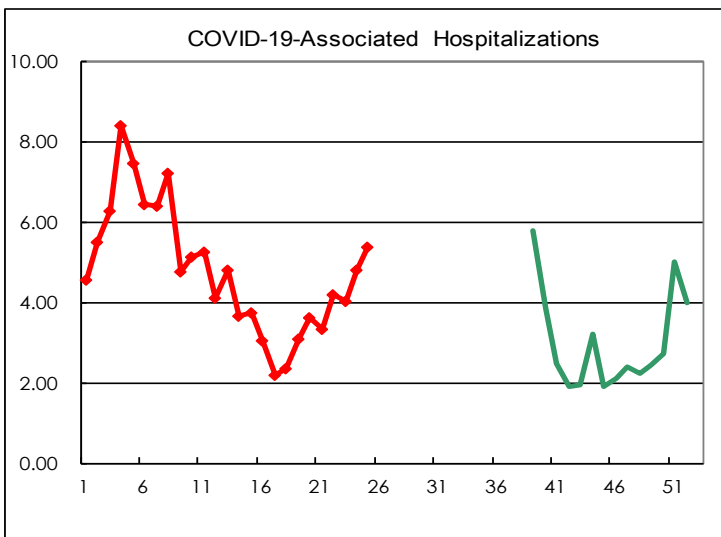
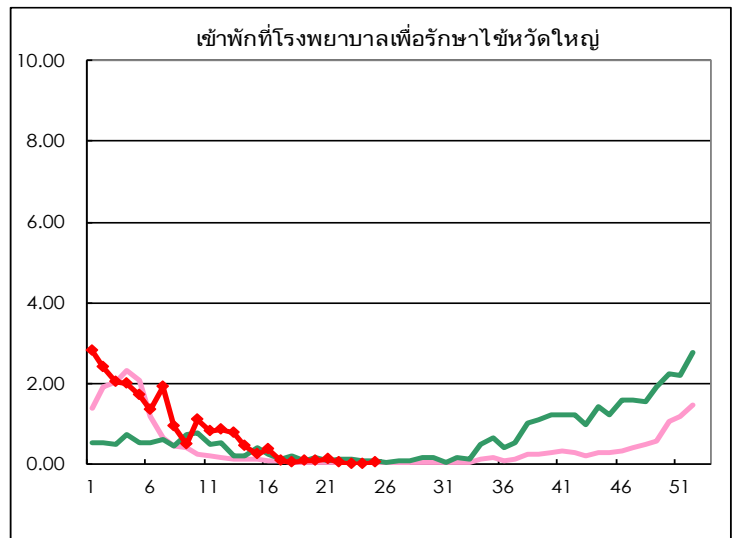
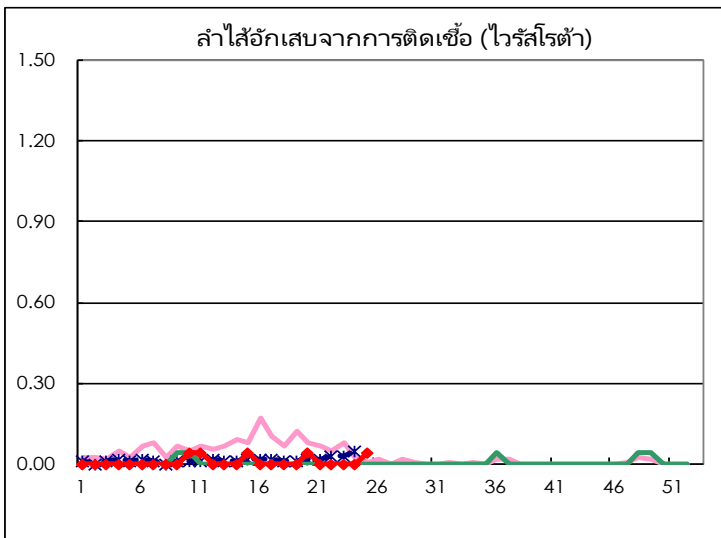
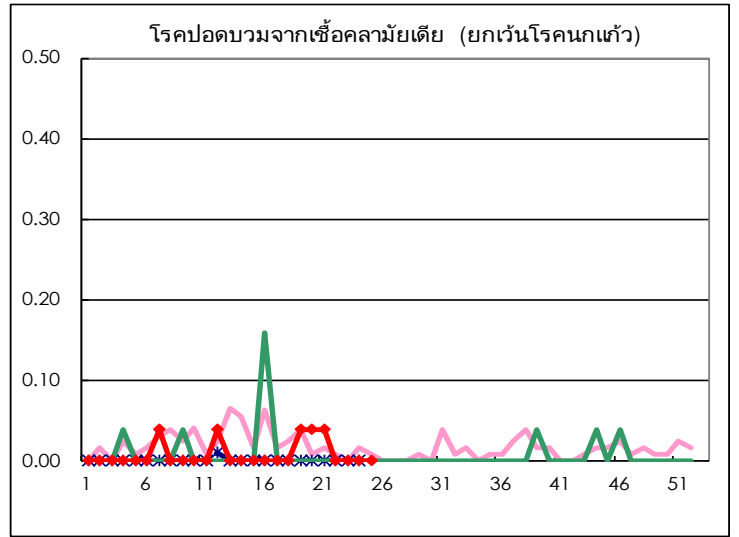
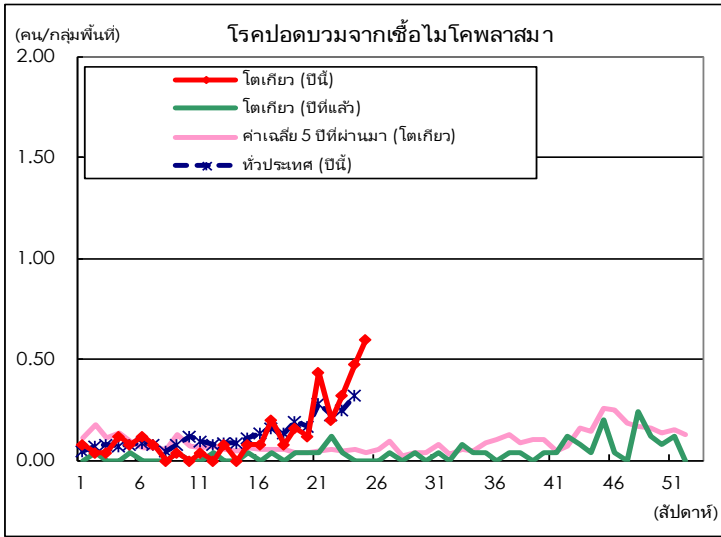
(ค่าว่างคือ 0)

จำนวนรายงานโรคติดเชื้อที่ต้องแจ้งความเฉพาะกลุ่ม/พื้นที่ ต่อหน่วยงานแพทย์เฉพาะกลุ่ม/พื้นที่สำหรับ









จำนวนสถานที่คุ้มกันสำหรับการรายงานรายสัปดาห์		
ประเภทของยาม	จำนวนหน่วยงานแพทย์เฉพาะกลุ่ม/พื้นที่	หน่วยงานแพทย์ที่รายงาน
กุมาร	264	264
ไขหวัดใหญ่ COVID-19	419	418
เกี่ยวกับโรคตา	39	39
พิเศษที่กำหนด	25	25