

รายงานสถานการณ์โรคติดเชื้อในประจำสัปดาห์

TOKYO IDWR

ศูนย์ข้อมูลโรคติดเชื้อแห่งโตเกียว

5 กันยายน 2567 / หมายเลข 35 26 สิงหาคม - 1 กันยายน

ระบบการเฝ้าระวังโรคติดเชื้อในโตเกียว

โรคติดเชื้อที่แพทย์ทุกคนต้องรายงาน

แพทย์ต้องรายงานการเกิดโรคให้สถานอนามัยทราบ สถานอนามัยรายงานการเกิดโรคในแต่ละกรณีต่อศูนย์ข้อมูลโรคติดเชื้อแห่งโตเกียว

โรคติดเชื้อที่ต้องรายงานโดยหน่วยงานแพทย์เฉพาะกลุ่ม/พื้นที่

คลินิกหรือโรงพยาบาลเฉพาะกลุ่ม/พื้นที่รายงานจำนวนผู้ป่วยที่มารับการรักษาแก่สถานอนามัยทุกสัปดาห์ สถานอนามัยรายงานจำนวนผู้ป่วยต่อศูนย์ข้อมูลโรคติดเชื้อแห่งโตเกียว ในโตเกียวมีคลินิกหรือโรงพยาบาลเฉพาะกลุ่ม/พื้นที่อยู่ราว 500 แห่ง

ศูนย์วิจัยความปลอดภัยสุขภาพแห่งโตเกียว

TEL:81-3-3363-3213 FAX:81-3-5332-7365

e-mail:tmiph@section.metro.tokyo.jp

URL:idsctmiph.metro.tokyo.lg.jp/

โรคติดต่อที่ต้องแจ้งความ จำนวนรายงาน

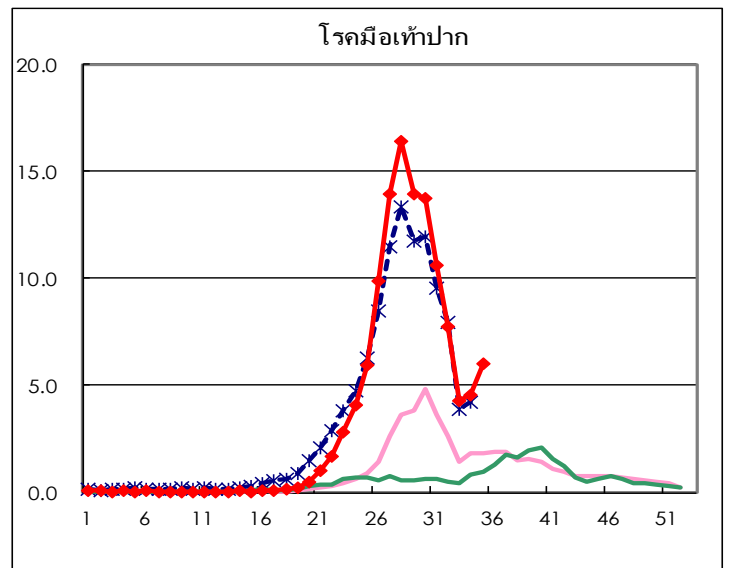
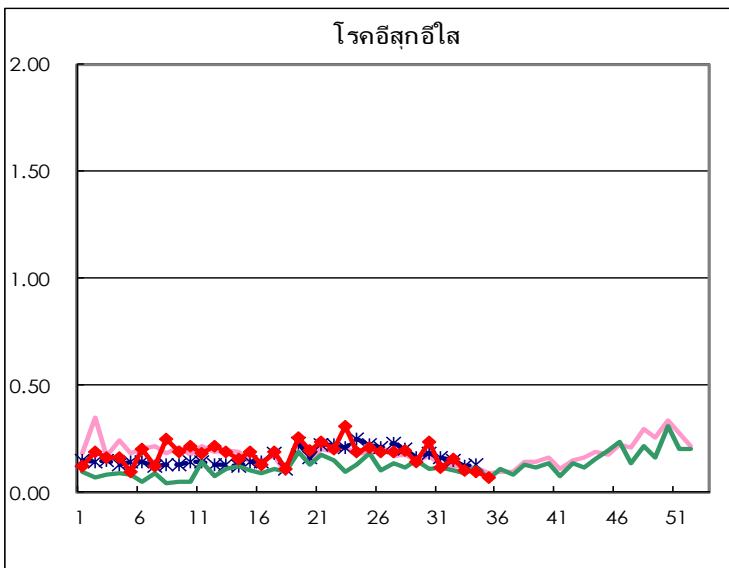
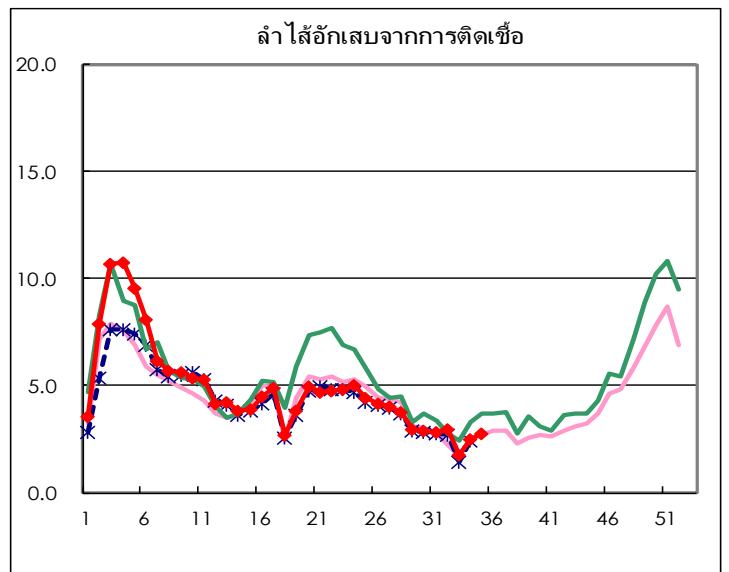
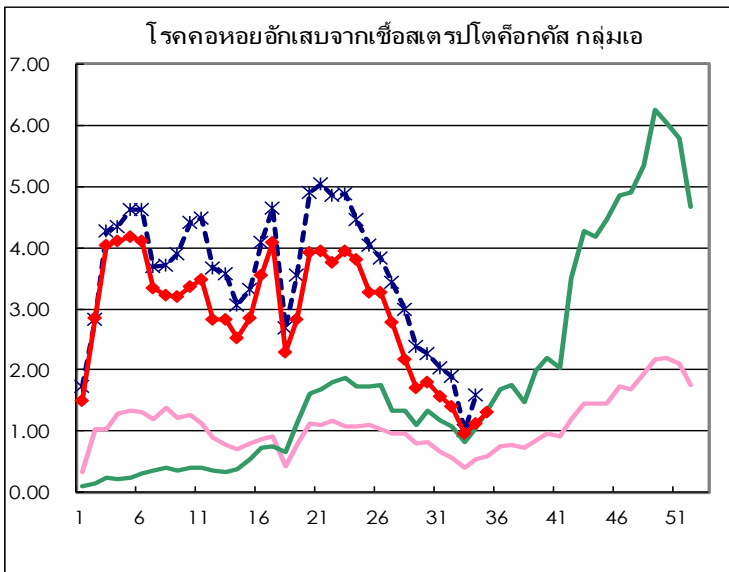
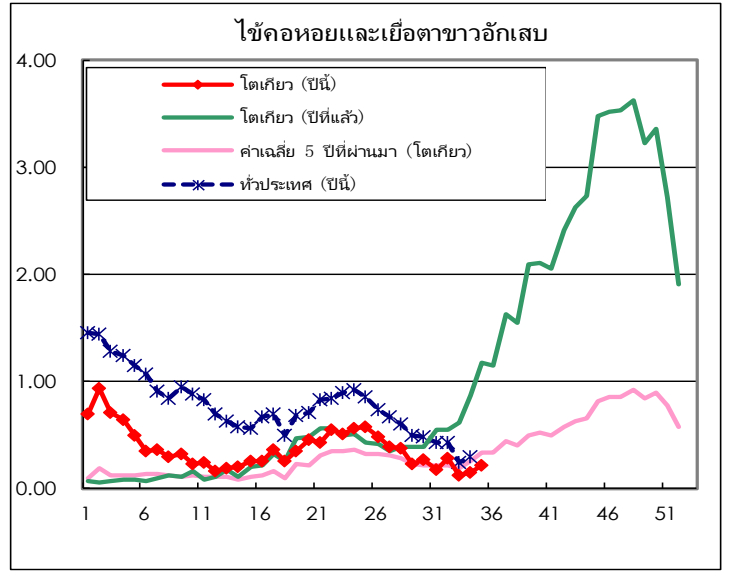
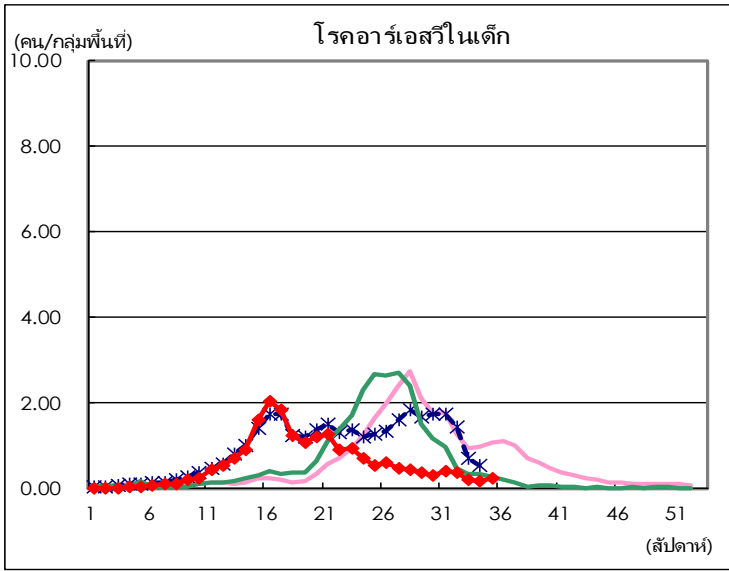
ประเภท	โรค	Diseases	โตเกียว				
			สัปดาห์ที่ 32	สัปดาห์ที่ 33	สัปดาห์ที่ 34	สัปดาห์ที่ 35	สะสมของปีพ.ศ. 2567
I	โรคไวรัสอีโบลา	Ebola hemorrhagic fever					
	โรคไข้เลือดออก Crimean-Congo	Crimean-Congo hemorrhagic fever					
	ไข้ทรพิษ	Smallpox					
	โรคไข้เลือดออกอเมริกาใต้	South American hemorrhagic fever					
	กาฬโรค	Plague					
	โรคมาร์บวร์ก	Marburg disease					
II	ไข้ลัสซา	Lassa fever					
	โปลิโอ	Acute poliomyelitis					
	วัณโรค	Tuberculosis	55	27	39	50	1,409
	โรคคอตีบ	Diphtheria					
	โรคซาร์ส	Severe Acute Respiratory Syndrome (SARS)					
	โรคทางเดินหายใจตะวันออกกลาง	Middle East Respiratory Syndrome (MERS)					
III	ไข้หวัดนก (H5N1)	Avian influenza H5N1					
	ไข้หวัดนก (H7N9)	Avian influenza H7N9					
	อหิวาตกโรค	Cholera					2
	โรคบิดไม่มีตัว	Shigellosis	4	1	1	7	19
	โรคติดต่อเอนเทอโรอีโมเรจิกอีโคไล	Enterohemorrhagic Escherichia coli infection	9	19	27	20	265
IV	ไข้รากสาดน้อย	Typhoid fever				1	4
	ไข้รากสาดเทียม	Paratyphoid fever					2
	ตับอักเสบอี	Hepatitis E	3	2	2	4	97
	โรคไข้เวสต์ไนล์	West Nile fever					
	ตับอักเสบเอ	Hepatitis A	1				15
	โรคพยาธิอีโคดาติด	Echinococcosis					
	Mpox	Mpox					12
	ไข้เหลือง	Yellow fever					
	โรคนกแก้ว	Psittacosis					
	ไข้เลือดออกออมส์	Omsk hemorrhagic fever					
	ไข้กลับซ้ำ	Relapsing fever					
	ไข้ป่าคาซาฮานูร์	Kyasanur forest disease					
	โรคไข้คว	Q fever					
	โรคพิษสุนัขบ้า	Rabies					
	โรคค็อกซิไดออยโดไมโคสิส	Coccidioidomycosis					1
	โรคไข้ซิกา	Zika virus infection					
	โรค SFTS (Severe Fever with Thrombocytopenia Syndrome)	Severe Fever with Thrombocytopenia Syndrome					
	ไข้เลือดออกที่มีอาการทางไต	Hemorrhagic fever with renal syndrome					
	โรคไข้สมองอักเสบม้าเวสเทิร์น (Western equine encephalitis)	Western equine encephalitis					
	ไข้สมองอักเสบจากเห็บ	Tick-borne encephalitis					
	โรคแอนแทรกซ์	Anthrax					
	โรคชิคุนกุนยา	Chikungunya fever					
	โรคสครับไทฟัส	Scrub typhus (Tsumugamushi disease)					
	ไข้เด็งกี	Dengue fever	1	2	2	3	44
	โรคไข้สมองอักเสบม้าอีสเทิร์น (Eastern equine encephalitis)	Eastern equine encephalitis					
	ไข้หวัดนก (ยกเว้น H5N1 และ H7N9)	Avian influenza (excluding H5N1 and H7N9)					
	โรคติดต่อไวรัสนิปาห์	Nipah virus infection					
	โรคไข้พองญี่ปุ่น	Japanese spotted fever					
	โรคสมองอักเสบญี่ปุ่น	Japanese encephalitis					
	โรคติดต่อไวรัสฮันตา	Hantavirus pulmonary syndrome					
	โรคไวรัสบี	Herpes B virus infection					
	โรคมงคล้อพิษ (Glanders)	Glanders					
โรคบรูเซลโลซิส	Brucellosis						
โรคไข้สมองอักเสบม้าเวเนซุเอลา (Venezuelan equine encephalitis)	Venezuelan equine encephalitis						
โรคติดต่อไวรัสเฮนดรา	Hendra virus infection						
โรคไข้รากสาดชนิดระบาด	Epidemic typhus						
โรคโบทูลิซึม	Botulism						
ไข้มาลาเรีย	Malaria			1		8	
โรคทูลาเรเมีย (โรคไข้กระดูกตาย)	Tularemia						
โรคไลม์	Lyme disease						
โรคติดต่ออีไลสซาไวรัส	Lyssavirus infection (excluding rabies)						
โรคไข้ Rift Valley	Rift valley fever						
โรคมะลิออยด์	Melioidosis						
โรคลีเจียนเนลโลสิส	Legionellosis	4	1	2	11	127	
โรคไข้ฉี่หนู	Leptospirosis	2				3	
โรคไข้พองเทือกเขาโรกกี	Rocky mountain spotted fever						

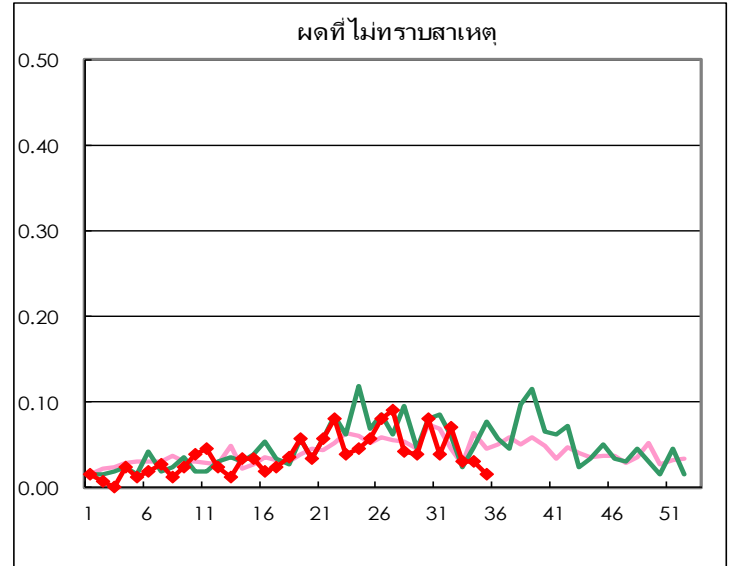
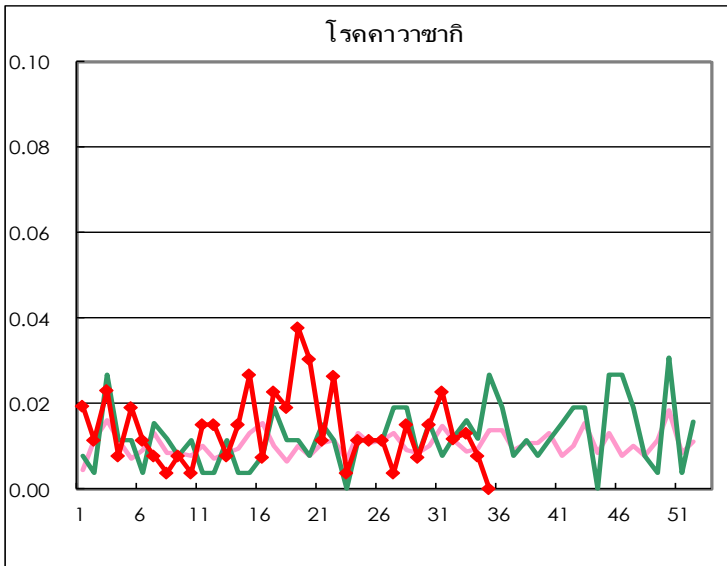
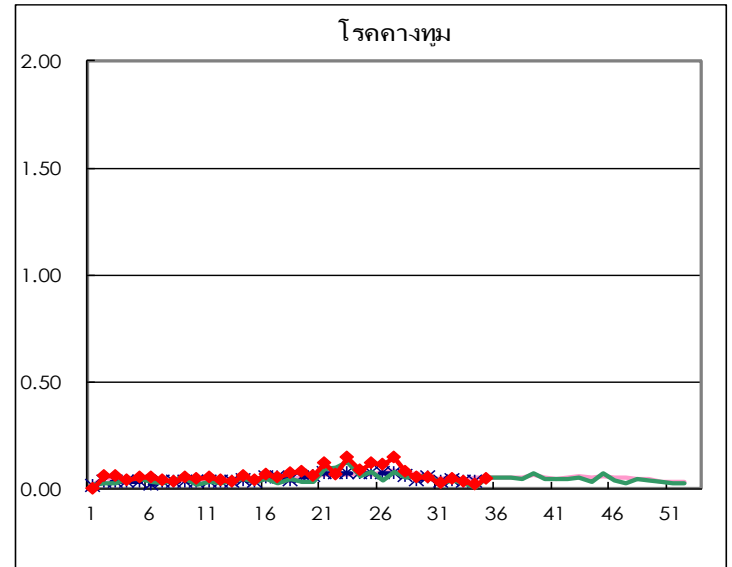
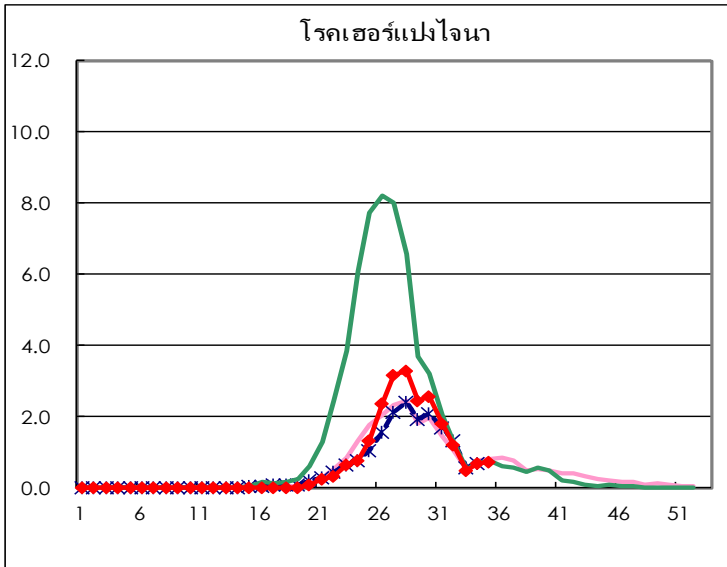
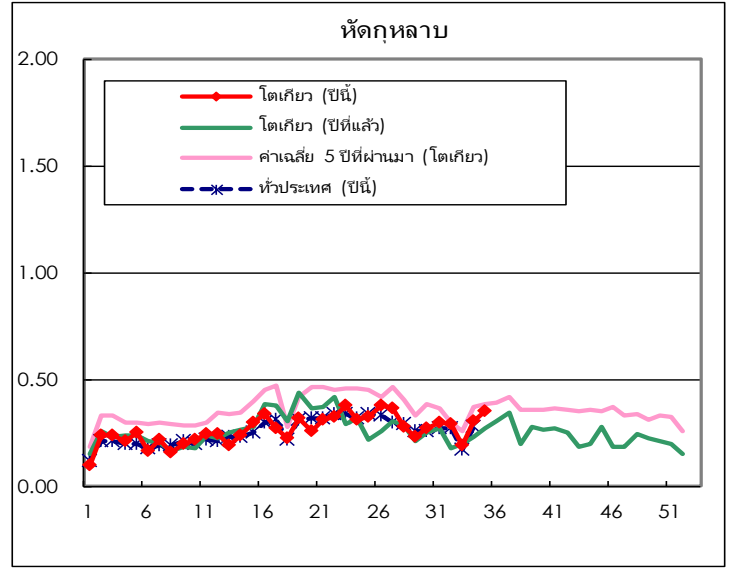
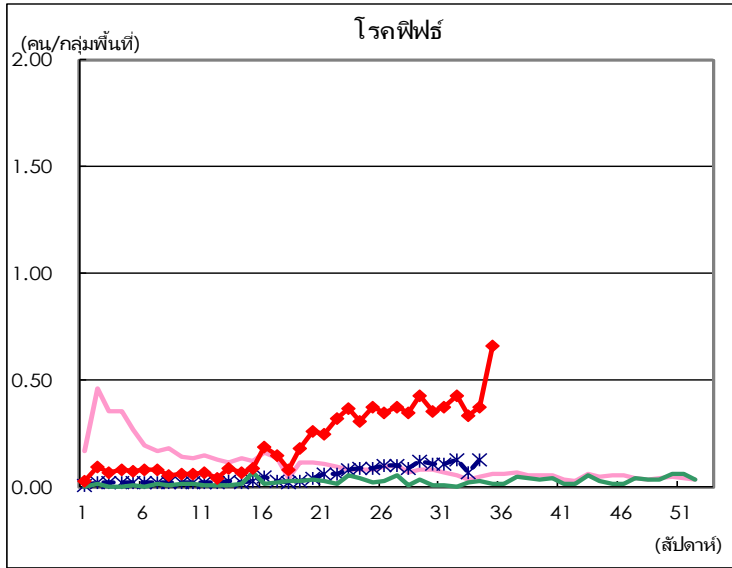
ประเภท	โรค	Diseases	โตเกียว				
			สัปดาห์ที่ 32	สัปดาห์ที่ 33	สัปดาห์ที่ 34	สัปดาห์ที่ 35	สะสมของปี. ศ.
							2567
V	โรคบิดอะมีบา	Amebiasis	1	1	4	1	75
	โรคไวรัสตับอักเสบ (ยกเว้นชนิด A และ E)	Viral hepatitis (excluding hepatitis A and E)		1			26
	CRE infection	CRE infection	3	1	5	5	120
	Acute Flaccid Paralysis (excluding Acute poliomyelitis)	Acute Flaccid Paralysis (excluding Acute poliomyelitis)					4
	โรคไขสมองอักเสบเฉียบพลัน	Acute encephalitis (excluding JE and WNE)			1		30
	โรคคริปโตสปอริดีโอซิส	Cryptosporidiosis				1	7
	โรคครอยตส์เฟลดต์-จาค็อบ	Creutzfeldt-Jakob disease			1		9
	โรคแบคทีเรียกินเนื้อ	Severe invasive streptococcal infections (TSLs)	5		5	4	196
	โรคภูมิคุ้มกันบกพร่อง	Acquired immunodeficiency syndrome (AIDS)	3	5	5	5	187
	โรคไกอาร์เดียซิส	Giardiasis				1	10
	โรคติดเชื้อโมโนนิวคลีโอไซโทฟิลลาอีเซอรา	Invasive <i>Haemophilus influenzae</i> disease	1	4		1	45
	ไข้กาฬหลังแอ่นแบบรุนแรงและแพร่กระจาย	Invasive meningococcal disease					6
	โรคติดเชื้อนิวโมคอคคัสแบบรุนแรงและแพร่กระจาย	Invasive pneumococcal disease	4	2	4	5	193
	โรคอีสุกอีใส (ที่ต้อพักเพื่อรับการรักษที่โรงพยาบาล)	Varicella (limited to hospitalized case)	2	1	3		46
	โรคหัดเยอรมันแต่กำเนิด	Congenital rubella syndrome					
	โรคซิฟิลิส	Syphilis	86	57	78	77	2,460
	โรคคริปโตค็อกคัสแบบกระจายทั่วร่างกาย	Disseminated cryptococcosis					16
	โรคบาดทะยัก	Tetanus					1
	โรคติดเชื้อสแตฟิโลคอคคัสออเรียส ชนิดดื้อยาแวนโคไมซิน	Vancomycin-resistant <i>S. aureus</i> infection					
	โรคติดเชื้อเอนเทอโรคอคคัส ชนิดดื้อยาแวนโคไมซิน	Vancomycin-resistant <i>Enterococcus</i> infection	1				6
โรคไอกรน	Pertussis	7	12	14	15	143	
โรคหัดเยอรมัน	Rubella					1	
โรคหัด	Measles					8	
โรคติดเชื้อ Acinetobacter ชนิดดื้อยา	MDRA infection					1	

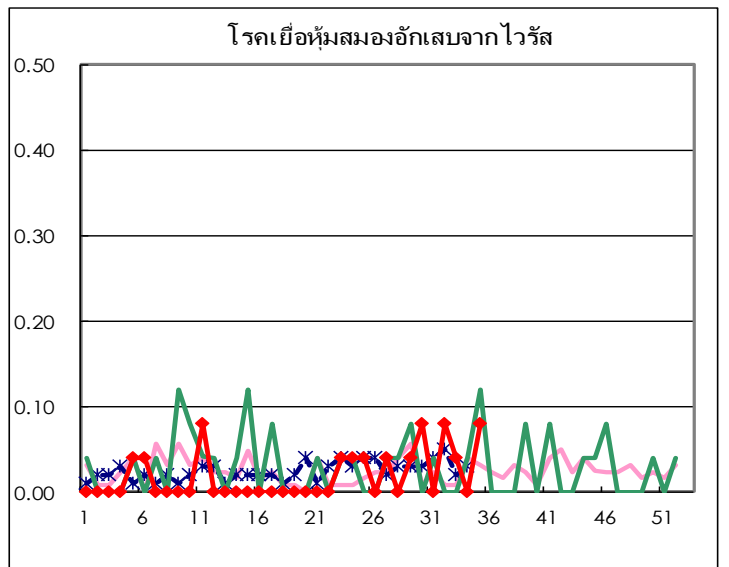
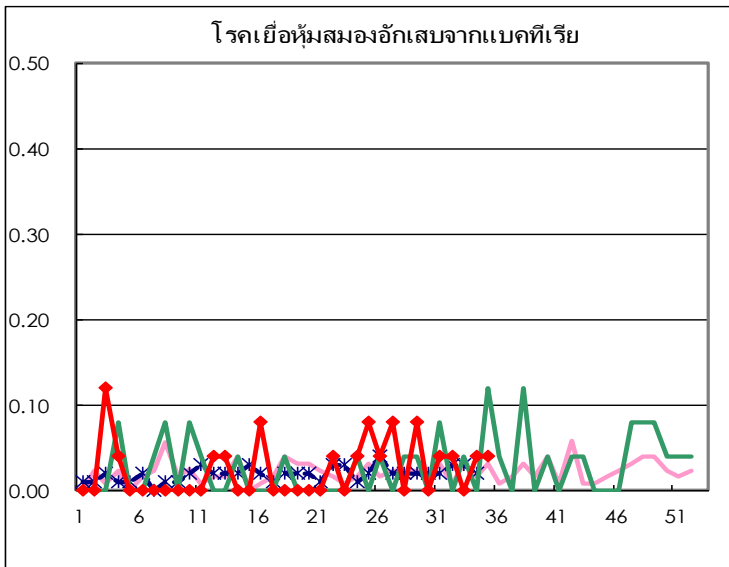
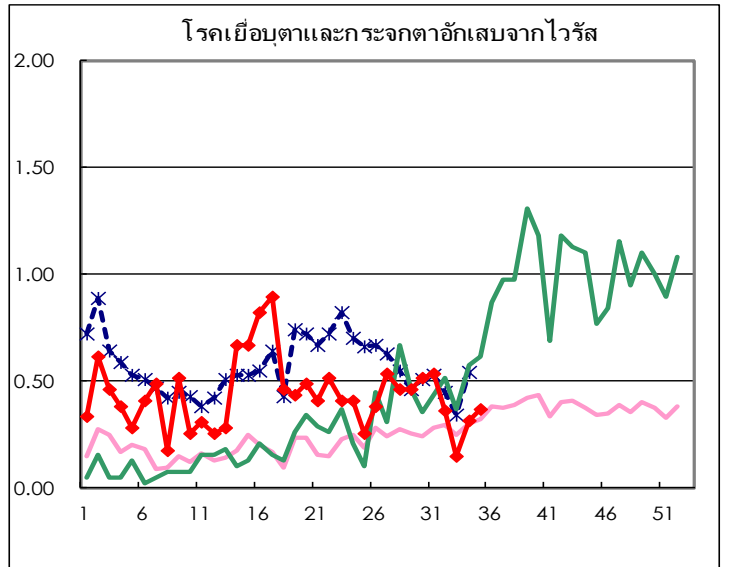
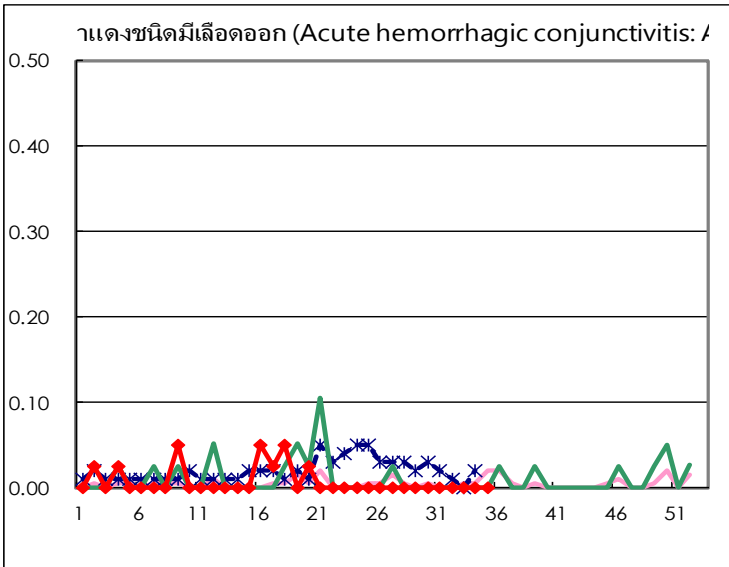
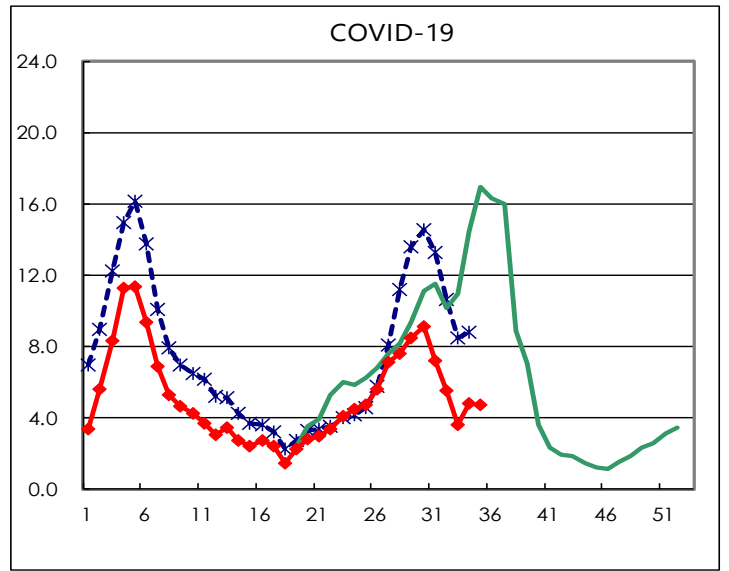
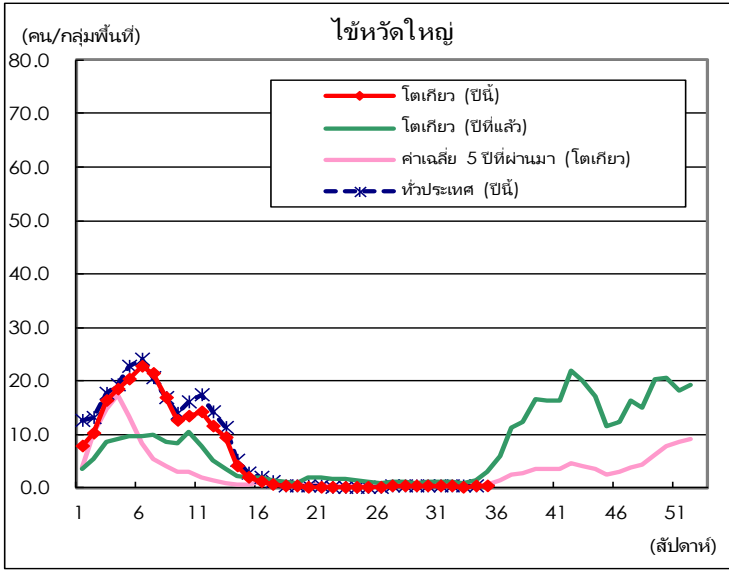
โรคติดเชื้อที่ต้องแจ้งความเฉพาะกลุ่ม/พื้นที่ จำนวนรายงาน

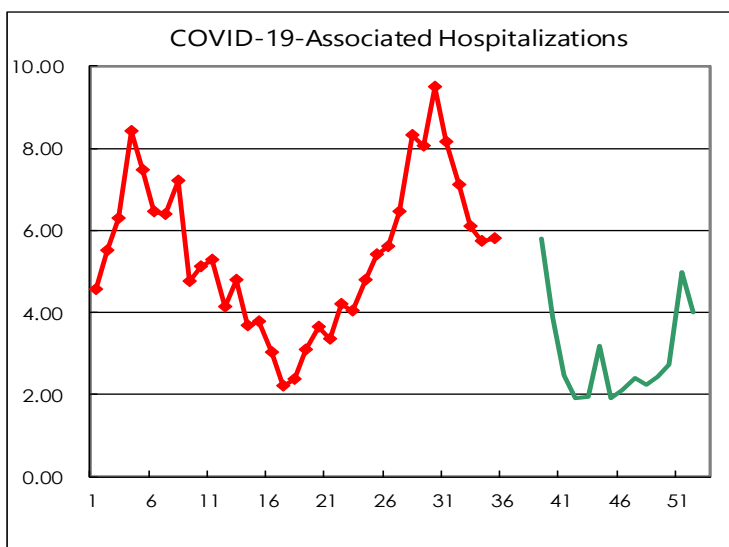
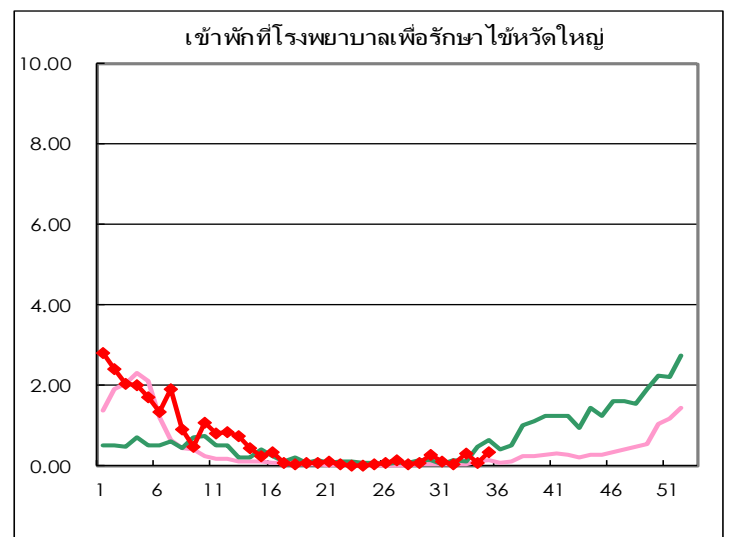
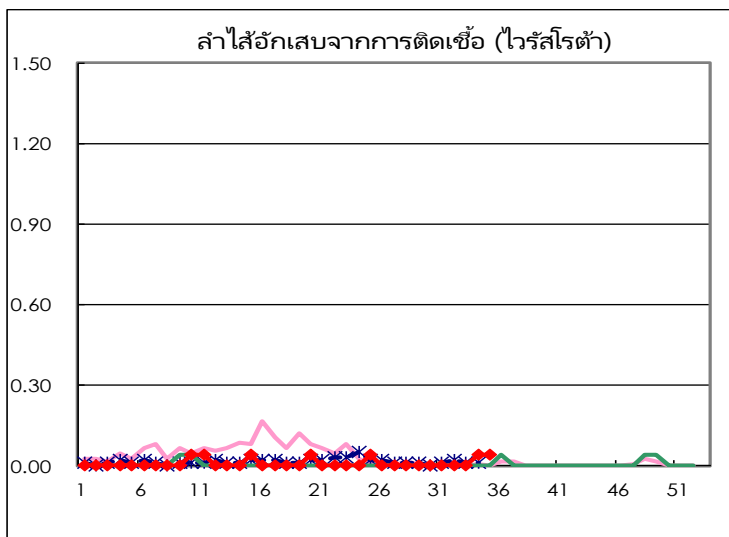
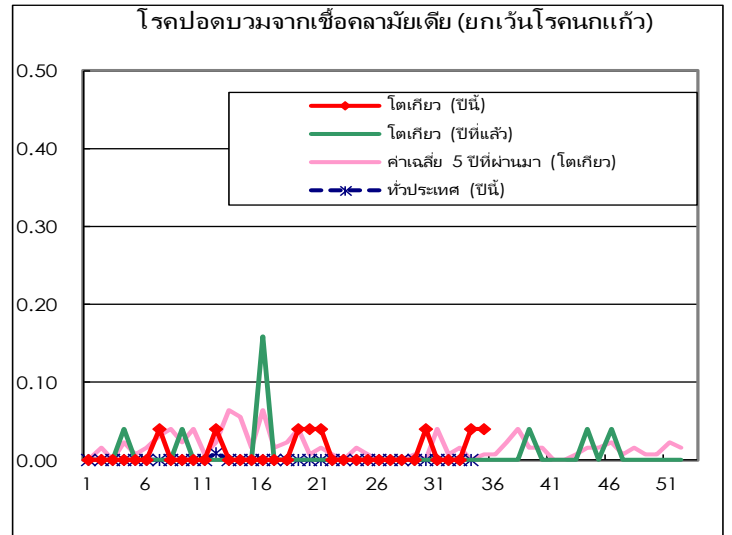
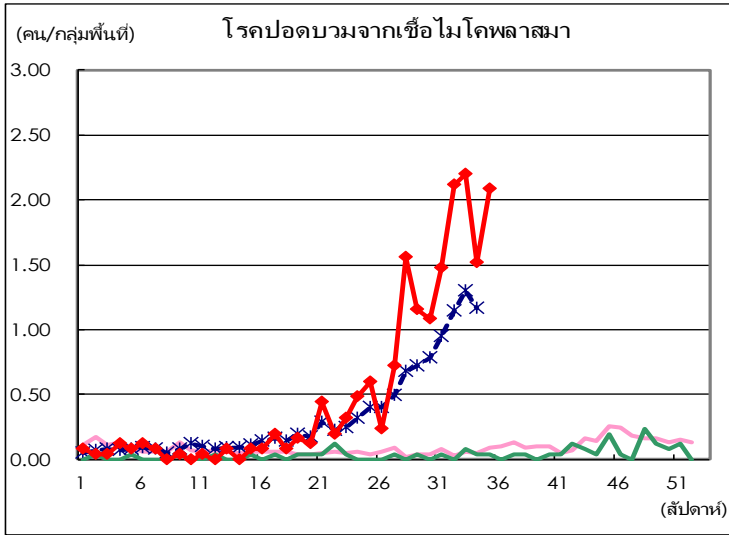
โรค	Diseases	โตเกียว				
		สัปดาห์ที่ 32	สัปดาห์ที่ 33	สัปดาห์ที่ 34	สัปดาห์ที่ 35	ต่อพิฆาต
โรคอาร์เอสวีในเด็ก	Respiratory syncytial virus infection	100	50	50	68	0.26
ไข้คอตีบและเยื่อตาขาวอักเสบ	Pharyngoconjunctival fever	73	27	39	56	0.21
โรคคอตีบอักเสบจากเชื้อสเตรปโตค็อกคัส กลุ่มเอ	Group A streptococcal pharyngitis	358	219	288	344	1.31
ลำไส้อักเสบจากการติดเชื้อ	Infectious gastroenteritis	763	398	640	730	2.78
โรคอีสุกอีใส	Chickenpox	40	23	24	19	0.07
โรคมือเท้าปาก	Hand, foot, and mouth disease	1,983	987	1,166	1,589	6.04
โรคอีฟิฟ	Erythema infectiosum	110	77	96	175	0.67
หัดกุหลาบ	Exanthem subitum	74	44	79	93	0.35
โรคเฮอร์แปงไจนา	Herpangina	310	110	179	194	0.74
โรคคางทูม	Mumps	12	8	5	12	0.05
โรคคาวาซากิ	Kawasaki disease	3	3	2		
ผดที่ไม่ทราบสาเหตุ	Cold with exanthems	18	7	8	4	0.02
ไข้หวัดใหญ่	Influenza	85	62	108	130	0.31
COVID-19	COVID-19	2,225	1,342	1,962	1,987	4.78
โรคตาแดงชนิดมีเลือดออก (Acute hemorrhagic conjunctivitis: AHC)	Acute hemorrhagic conjunctivitis					
โรคเยื่อตาและกระจกตาอักเสบจากไวรัส	Epidemic keratoconjunctivitis	13	5	12	14	0.37
โรคเยื่อหุ้มสมองอักเสบจากแบคทีเรีย	Bacterial meningitis	1		1	1	0.04
โรคเยื่อหุ้มสมองอักเสบจากไวรัส	Aseptic meningitis	2	1		2	0.08
โรคปอดบวมจากเชื้อไมโคพลาสมา	Mycoplasma pneumonia	53	55	38	52	2.08
โรคปอดบวมจากเชื้อคลาไมเดีย (ยกเว้นโรคนกแก้ว)	Chlamydial pneumonia (excluding psittacosis)			1	1	0.04
ลำไส้อักเสบจากการติดเชื้อ (ไวรัสโรต้า)	Infectious gastroenteritis (only by Rotavirus)			1	1	0.04
เข้าพักรักษาในโรงพยาบาลเพื่อรักษาไข้หวัดใหญ่	Influenza-Associated Hospitalizations	1	8	2	9	0.36
COVID-19-Associated Hospitalizations	COVID-19-Associated Hospitalizations	178	152	143	145	5.80

(ค่าว่างคือ 0)









จำนวนสถานที่คุ้มกันสำหรับการรายงานรายสัปดาห์		
ประเภทของยาม	จำนวนหน่วยงานแพทย์เฉพาะกลุ่ม/พื้นที่	หน่วยงานแพทย์ที่รายงาน
กุมาร	264	263
ไข้หวัดใหญ่ COVID-19	419	416
เกี่ยวกับโรคตา	39	38
พิเศษที่กำหนด	25	25