

INFECTIOUS DISEASES WEEKLY REPORT

# TOKYO IDWR

東京都感染症情報センター

## 東京都感染症週報

2024年第38週  
(9月16日～9月22日)

\* 2024年9月25日現在の情報により作成しています。  
最新のデータは「Web版感染症発生動向」をご覧ください。  
<https://survey.tmiph.metro.tokyo.lg.jp/>

令和6年(2024年)9月26日発行

編集・発行

東京都健康安全研究センター  
健康危機管理情報課

電話：03-3363-3213 (直通)  
FAX：03-5332-7365  
e-mail：tmiph@section.metro.tokyo.jp

全数把握対象疾患 報告数 (一類～四類)

2024年38週

分類	対象疾患	東京都(保健所受理週)				
		35週	36週	37週	38週	年累計
一類	エボラ出血熱					
	クリミア・コンゴ出血熱					
	痘そう					
	南米出血熱					
	ペスト					
	マールブルグ病					
	ラッサ熱					
二類	急性灰白髄炎					
	結核	51	53	49	44	1,556
	ジフテリア					
	重症急性呼吸器症候群 <sup>*1</sup>					
	中東呼吸器症候群 <sup>*2</sup>					
	鳥インフルエンザ(H5N1)					
鳥インフルエンザ(H7N9)						
三類	コレラ					2
	細菌性赤痢	7				19
	腸管出血性大腸菌感染症	21	18	17	16	318
	腸チフス	1			1	5
	パラチフス					2
四類	E型肝炎	4	3	2	7	109
	ウエストナイル熱					
	A型肝炎			1	1	17
	エキノкокクス症					1
	エムポックス					12
	黄熱					
	オウム病					
	オムスク出血熱					
	回帰熱					
	キャサヌル森林病					
	Q熱					
	狂犬病					
	コクシジオイデス症		1			2
	ジカウイルス感染症					
	重症熱性血小板減少症候群 <sup>*3</sup>					
	腎症候性出血熱					
	西部ウマ脳炎					
	ダニ媒介脳炎					
	炭疽					
	チクングニア熱					
つつが虫病						
デング熱	3	4	1	1	50	
東部ウマ脳炎						
鳥インフルエンザ(H5N1及びH7N9を除く)						

\*1 病原体がベータコロナウイルス属SARSコロナウイルスであるものに限る。

\*2 病原体がベータコロナウイルス属MERSコロナウイルスであるものに限る。

\*3 病原体がフレボウイルス属SFTSウイルスであるものに限る。

分類	対象疾患	東京都(保健所受理週)				
		35週	36週	37週	38週	年累計
四 類	ニパウイルス感染症					
	日本紅斑熱					
	日本脳炎					
	ハンタウイルス肺症候群					
	Bウイルス病					
	鼻疽					
	ブルセラ症					
	ベネズエラウマ脳炎					
	ヘンドラウイルス感染症					
	発しんチフス					
	ボツリヌス症					
	マラリア				1	9
	野兎病					
	ライム病				1	1
	リッサウイルス感染症					
	リフトバレー熱					
	類鼻疽					
レジオネラ症		14	13	11	5	159
レプトスピラ症						3
ロッキー山紅斑熱						

2024/9/25集計

(全数把握対象疾患のコメント: 一類～五類)

〈二類感染症〉

**結核 44件(うち死亡 1件)** 患者 26件(肺結核 15件、その他の結核 9件、肺結核及びその他の結核 2件)、無症状病原体保有者 18件、年齢は5歳未満 1件、10代 2件、20代 6件、30代 4件、40代 3件、50代 7件、60代 4件、70代 10件、80代 6件、90歳以上 1件、推定感染地は国内 19件、中国 2件、エチオピア 1件、コンゴ民主共和国 1件、ネパール 1件、不明 20件であった。

〈三類感染症〉

**腸管出血性大腸菌感染症 16件** 患者 8件、無症状病原体保有者 8件、血清型・毒素型はO26 VT1 1件、O103 VT1 1件、O157 VT1・VT2 8件、O157 VT2 2件、O157 VT(型不明) 1件、O157 VT2・O15 VT1VT2 1件、血清型不明VT1 1件、血清型不明VT2 1件、年齢は5～9歳 1件、10代 2件、20代 4件、30代 4件、40代 2件、50代 2件、90歳以上 1件、推定感染地は国内 10件、韓国 2件、不明 4件、推定感染経路は経口感染 6件、接触感染 2件、不明 8件であった。

**腸チフス 1件** 患者、年齢は10代、推定感染地はインド、推定感染経路は接触感染であった。

〈四類感染症〉

**E型肝炎 7件** 患者 6件、無症状病原体保有者 1件、年齢は30代 2件、40代 1件、50代 2件、60代 2件、推定感染地は国内 5件、台湾又は中国 1件、不明 1件、推定感染経路は経口感染 3件、不明 4件であった。

**A型肝炎 1件** 患者、年齢は10代、推定感染地はキルギス、推定感染経路は経口感染、A型肝炎ワクチン接種歴は不明であった。

**デング熱 1件** 患者、病型はデング熱、血清型は不明、年齢は20代、推定感染地はインドネシアであった。

**マラリア 1件** 患者、病型は熱帯熱、年齢は40代、推定感染地はリベリアであった。

**ライム病 1件** 年齢は50代、推定感染地は国内であった。

**レジオネラ症 5件** 患者 5件、病型は肺炎型 5件、年齢は60代 3件、70代 1件、80代 1件、推定感染地は国内 3件、不明 2件、推定感染経路はその他 2件、不明 3件であった。

〈五類感染症〉

**アメーバ赤痢 2件** 病型は腸管 2件、年齢は40代 1件、50代 1件、推定感染地は不明 2件、推定感染経路は異性間性的接触 1件、不明 1件であった。

# 全数把握対象疾患 報告数 (五類)

2024年38週

分類	対象疾患	東京都(保健所受理週)				
		35週	36週	37週	38週	年累計
五 類 ( 全 数 届 出 )	アメーバ赤痢	1	2	1	2	80
	ウイルス性肝炎 (A型・E型を除く)			2	2	30
	カルバペネム耐性腸内細菌目細菌感染症	6	8	5	9	143
	急性弛緩性麻痺(急性灰白髄炎を除く) *1					4
	急性脳炎 *2		1			32
	クリプトスポリジウム症	1	3			10
	クロイツフェルト・ヤコブ病					9
	劇症型溶血性レンサ球菌感染症	4	5	1	2	204
	後天性免疫不全症候群	5	9	12	3	211
	ジアルジア症	1				10
	侵襲性インフルエンザ菌感染症	1	1	1		47
	侵襲性髄膜炎菌感染症		1			7
	侵襲性肺炎球菌感染症	5	2		2	197
	水痘(入院例に限る)		2			48
	先天性風しん症候群					
	梅毒	97	74	66	93	2,713
	播種性クリプトコックス症				1	17
	破傷風					1
	バンコマイシン耐性黄色ブドウ球菌感染症					
	バンコマイシン耐性腸球菌感染症					6
百日咳	17	11	5	12	173	
風しん					1	
麻しん				1	9	
薬剤耐性アシネトバクター感染症					1	

2024/9/25集計

\*1 2018年5月1日より追加指定された。

\*2 ウェストナイル脳炎、西部ウマ脳炎、ダニ媒介脳炎、東部ウマ脳炎、日本脳炎、ベネズエラウマ脳炎及びリフトバレー熱を除く。

**ウイルス性肝炎 2件** 病型はその他(単純ヘルペスウイルス) 1件、その他(エンテロウイルス) 1件、年齢は5歳未満 1件、50代 1件、推定感染地は国内 1件、不明 1件、推定感染経路は異性間性的接触 1件、不明 1件であった。

**カルバペネム耐性腸内細菌目細菌感染症 9件** 病原菌は*Klebsiella aerogenes* 3件、*Enterobacter cloacae* complex 4件、*Klebsiella pneumoniae* 1件、*Enterobacter amnigenus* 1件、年齢は50代 1件、60代 3件、70代 2件、80代 3件、推定感染地は国内 8件、不明 1件、推定感染経路は以前からの保菌 2件、手術部位感染 1件、その他 1件、不明 5件であった。

**劇症型溶血性レンサ球菌感染症 2件(うち死亡 1件)** 血清群はC群 1件、G群 1件、年齢は60代 1件、80代 1件、推定感染地は国内 2件、推定感染経路は創傷感染 1件、不明 1件であった。

**後天性免疫不全症候群 3件** 病型は無症候キャリア 3件、性別は男性 3件、年齢は20代 2件、30代 1件、推定感染地は国内 2件、不明 1件、推定感染経路は同性間性的接触 2件、不明 1件であった。

**侵襲性肺炎球菌感染症 2件** 血清型は未実施 2件、年齢は30代 1件、80代 1件、推定感染地は国内 2件、推定感染経路は飛沫・飛沫核感染 2件、肺炎球菌ワクチン接種歴は接種なし 2件であった。

**梅毒 93件** 患者 77件(早期顕症梅毒 I 期 36件、早期顕症梅毒 II 期 38件、晩期顕症梅毒 3件)、無症候梅毒 16件、性別は男性 57件、女性 36件、年齢は10代 6件、20代 30件、30代 27件、40代 11件、50代 14件、60代 3件、70代 1件、80代 1件、推定感染地は国内 86件、不明 7件、推定感染経路は性的接触 86件(同性間 18件、異性間 61件、性別不明 7件)、不明 7件であった。

**播種性クリプトコックス症 1件** 年齢は80代、推定感染地は国内、推定感染経路は免疫不全であった。

**百日咳 12件** 年齢は5~9歳 1件、10代 7件、20代 1件、30代 1件、50代 2件、推定感染地は国内 10件、不明 2件、百日咳含有ワクチン接種歴は4回接種済み 4件、不明 8件であった。

**麻しん 1件** 病型は検査診断例、年齢は20代、推定感染地は国内、推定感染経路は不明、麻しん含有ワクチン接種歴は2回接種済みであった。

※ 第36週該当分として〔五類〕梅毒 1件、百日咳 1件の追加報告があった。

※ 第37週該当分として〔五類〕カルバペネム耐性腸内細菌目細菌感染症 1件、後天性免疫不全症候群 1件、梅毒 1件、百日咳 1件の追加報告があった。

# 定点把握対象疾患 報告数 2024年38週

上段:報告数 下段:定点当たり

定点種別	対象疾患	2024年				報告医療機関数	定点医療機関数
		35週	36週	37週	38週		
小児科	RSウイルス感染症	68 0.26	69 0.26	63 0.24	54 0.20	264	264
	咽頭結膜熱	56 0.21	53 0.20	56 0.21	43 0.16		
	A群溶血性レンサ球菌咽頭炎	344 1.31	451 1.71	464 1.76	385 1.46		
	感染性胃腸炎	730 2.78	839 3.18	839 3.18	729 2.76		
	水痘	19 0.07	32 0.12	41 0.16	46 0.17		
	手足口病	1,589 <b>6.04</b>	2,033 <b>7.70</b>	2,411 <b>9.13</b>	2,312 <b>8.76</b>		
	伝染性紅斑	175 0.67	170 0.64	245 0.93	174 0.66		
	突発性発しん	93 0.35	99 0.38	79 0.30	81 0.31		
	ヘルパンギーナ	194 0.74	222 0.84	198 0.75	156 0.59		
	流行性耳下腺炎	12 0.05	16 0.06	17 0.06	17 0.06		
	川崎病 <sup>*1</sup>		3 0.01	4 0.02	7 0.03		
	不明発しん症 <sup>*1</sup>	4 0.02	6 0.02	16 0.06	11 0.04		
	インフルエンザ / COVID-19	インフルエンザ <sup>*2</sup>	130 0.31	208 0.50	202 0.48		
新型コロナウイルス感染症 (COVID-19)		1,987 4.78	2,011 4.80	1,843 4.40	1,649 3.94		
眼科	急性出血性結膜炎					39	39
	流行性角結膜炎	14 0.37	14 0.36	16 0.41	14 0.36		
基幹	細菌性髄膜炎 <sup>*3</sup>	1 0.04	1 0.04	4 0.16		25	25
	無菌性髄膜炎	2 0.08	7 0.28	4 0.16	2 0.08		
	マイコプラズマ肺炎	52 2.08	32 1.28	41 1.64	70 2.80		
	クラミジア肺炎 (オウム病を除く)	1 0.04					
	感染性胃腸炎 (ロタウイルス) <sup>*4</sup>	1 0.04					
	インフルエンザ入院	9 0.36	3 0.12	7 0.28	3 0.12		
	COVID-19入院	145 5.80	151 6.04	133 5.32	96 3.84		

2024/9/25集計

\*1 不明発しん症、川崎病 は東京都が独自に指定する疾患である。

\*2 鳥インフルエンザを除く。

\*3 インフルエンザ菌、髄膜炎菌、肺炎球菌を原因として同定された場合を除く。

\*4 病原体がロタウイルスであるものに限る。

## ( 今週の注目される定点把握対象疾患 )

- ・マイコプラズマ肺炎の定点当たり報告数は、2.80で今後の動向に注意が必要です。
- ・手足口病の定点当たり報告数は、8.76で警報レベルが続いています。
- ・新型コロナウイルス感染症の定点当たり報告数は、3.94で前週より減少しています。

## 定点把握対象疾患 報告数【年齢階級別】 2024年38週

	小児科											
	RS ウイルス 感染症	咽頭 結膜熱	A群溶血性 レンサ球菌 咽頭炎	感染性 胃腸炎	水痘	手足口病	伝染性 紅斑	突発性 発しん	ヘルパン ギーナ	流行性 耳下腺炎	川崎病	不明 発しん症
～5か月	5			12	1	13		2	2	1		1
6～11か月	16	5	1	35		123	1	11	12			1
1歳	16	13	8	99	4	410	8	42	24	1	2	3
2歳	12	6	12	67		361	9	17	17		2	3
3歳	2	5	16	53	2	311	27	8	27		1	1
4歳	2	3	48	64	3	346	29		17	3	1	1
5歳	1	4	44	45	4	249	39	1	23	2		1
6歳		2	43	49	4	191	28		10	1		
7歳		2	35	41	7	113	9		3	1		
8歳		2	32	33	6	82	12		5	2		
9歳		1	36	39	10	39	5		3	1		
10～14歳			61	94	5	54	6		6	3	1	
15～19歳			12	23		5			2	1		
20～29歳			37	75		15	1		5	1		
30～39歳												
40～49歳												
50～59歳												
60～69歳												
70～79歳												
80歳以上												
合計	54	43	385	729	46	2,312	174	81	156	17	7	11
先週比	-9	-13	-79	-110	5	-99	-71	2	-42		3	-5

注：小児科定点把握対象疾患の「20～29歳」は「20歳以上」と読み替える。  
眼科定点把握対象疾患のうち、「70～79歳」は「70歳以上」と読み替える。

	インフルエンザ/COVID-19		眼科		基幹						
	インフル エンザ	新型コロナウイルス 感染症 (COVID-19)	急性出血 性結膜炎	流行性角 結膜炎	細菌性 髄膜炎	無菌性 髄膜炎	マイコ プラズマ 肺炎	クラミジア 肺炎	感染性 胃腸炎 (ロタウイルス)	インフル エンザ 入院	COVID -19 入院
～5か月	1	7				1					2
6～11か月	1	24									
1歳	4	22		1			5				3
2歳	10	11					2				
3歳	9	9					3				
4歳	10	15					6				
5歳	9	15					4				
6歳	13	9					3				2
7歳	11	17					13				1
8歳	10	22					6				
9歳	7	12					6				1
10～14歳	50	180					12				3
15～19歳	29	208					3				2
20～29歳	15	155		4			2				2
30～39歳	12	172		4			3				2
40～49歳	21	182		1			1			1	2
50～59歳	16	249		2							2
60～69歳	7	116		1			1				8
70～79歳	9	125		1							17
80歳以上	2	99				1				2	49
合計	246	1,649		14		2	70			3	96
先週比	44	-194		-2		-4	-2	29		-4	-37

注：小児科定点把握対象疾患の「20～29歳」は「20歳以上」と読み替える。  
眼科定点把握対象疾患のうち、「70～79歳」は「70歳以上」と読み替える。

定点把握対象疾患 定点医療機関当たり報告数【保健所別】 2024年38週

	小児科											
	RSウイルス感染症	咽頭結膜熱	A群溶血性レンサ球菌咽頭炎	感染性胃腸炎	水痘	手足口病	伝染性紅斑	突発性発しん	ヘルパンギーナ	流行性耳下腺炎	川崎病	不明発しん症
千代田	0.67			0.33	0.33	2.00		0.33	1.00			
中央区				1.33		4.33						
みなと	0.33	0.17	1.00	1.17		4.17	0.17	0.33	0.17			
新宿区			0.63	3.00		2.38	0.50	0.13	0.13			
文京	0.50		1.50	2.00		7.00	2.25		0.25			
台東		0.25	0.75	7.50		13.25	0.75	1.25	1.25	0.25		
墨田区			1.40	0.40		3.60			0.40		0.20	
江東区	0.44		1.56	3.67	0.33	13.89	2.67	0.44	1.44			
品川区	0.25	0.50	0.50	1.50	0.63	2.38	0.38		0.25	0.13		
目黒区			0.60	1.00		7.20	0.80	0.40	0.40		0.20	
大田区	0.31	0.23	1.00	4.15	0.08	8.92	1.15	0.38	1.00	0.08	0.08	
世田谷	0.13		1.00	2.63		8.88	1.00	0.19	0.88	0.13		0.06
渋谷区	0.25	0.25	0.25	2.50		5.25			0.25			
中野区	0.17	0.17	2.17	4.83	0.17	14.67	0.83	0.33	0.67	0.33		
杉並	0.27	1.00	0.91	3.09		6.27	0.55	0.27	0.73			
池袋	0.40		0.80	0.80	0.20	5.40	1.20	0.20	0.20			
北区	0.14	0.14	1.00	2.86		5.86	1.00	0.43	0.43			
荒川区	2.75	0.25	1.75	3.50		22.75	0.75	1.50	0.75			0.25
板橋区		0.10	1.30	1.90		6.20	0.40	0.10		0.10		
練馬区	0.23	0.38	1.31	1.46	0.15	11.54	0.46	0.31	0.77	0.08		0.23
足立	0.15	0.15	1.08	3.85		4.15	0.54	0.46	0.46	0.08	0.15	
葛飾区			1.25	2.25	0.25	6.63	0.50	0.25	0.38			0.13
江戸川	0.08	0.33	0.83	2.50	0.92	10.67	0.17	0.08	0.75			
八王子市			2.55	5.27	1.09	12.82	0.64	0.36	0.64	0.27	0.18	
町田市			2.63	5.00		13.25	0.63		0.75			0.13
西多摩		0.13	1.25	1.50	0.38	3.50	0.25		0.38			
南多摩	0.11		0.78	1.11	0.11	6.44	0.33	0.56	0.33	0.11		
多摩立川	0.14		1.43	1.86		8.29	0.36	0.21	0.21			
多摩府中	0.19	0.19	2.86	2.95	0.14	12.24	0.81	0.29	1.00	0.10		0.19
多摩小平	0.27	0.13	3.73	3.47		14.73	0.40	0.67	0.53	0.07		
島しょ						1.00		1.00				

東京都	0.20	0.16	1.46	2.76	0.17	8.76	0.66	0.31	0.59	0.06	0.03	0.04
-----	------	------	------	------	------	------	------	------	------	------	------	------

	インフルエンザ/COVID-19		眼科		基幹						
	インフルエンザ	新型コロナウイルス感染症 (COVID-19)	急性出血性結膜炎	流行性角結膜炎	細菌性髄膜炎	無菌性髄膜炎	マイコプラズマ肺炎	クラミジア肺炎	感染性胃腸炎 (ロタウイルス)	インフルエンザ入院	COVID-19入院
千代田		5.75				0.50	1.50				2.50
中央区	0.20	2.20									
みなと	0.22	3.78									4.00
新宿区	0.50	3.00					3.50				2.00
文京	0.29	4.71		1.00			1.00				7.00
台東	1.29	2.43									
墨田区	1.00	6.25					9.00				5.00
江東区	1.36	1.93									
品川区	0.42	1.33									
目黒区	0.38	2.00									
大田区	0.38	3.00					2.00				1.00
世田谷	0.80	2.44		1.00		0.50	2.50			0.50	2.00
渋谷区	0.14	2.14									4.00
中野区	1.00	4.50									
杉並	0.47	3.29		1.00			10.50				3.00
池袋	1.50	4.75		2.00			3.00				
北区	0.73	4.73									
荒川区	1.00	5.14									
板橋区	0.19	3.19		0.50			1.00				2.00
練馬区	0.38	4.05									
足立	0.55	4.10									
葛飾区	0.62	4.54					10.00				5.00
江戸川	0.84	5.42		0.50							
八王子市	0.22	4.89		1.00							5.00
町田市	0.23	4.77									
西多摩	0.14	4.36									1.00
南多摩	0.07	4.50									
多摩立川	0.38	4.43		0.50							8.00
多摩府中	0.45	4.73		0.33			2.67			0.67	5.67
多摩小平	0.78	5.04		1.00							8.50
島しょ	10.00	0.50									1.00

東京都	0.59	3.94		0.36		0.08	2.80			0.12	3.84
-----	------	------	--	------	--	------	------	--	--	------	------



定点把握対象疾患 報告数【保健所別】 2024年38週

	小児科											
	RSウイルス 感染症	咽頭結膜熱	A群溶血性 レンサ球菌 咽頭炎	感染性 胃腸炎	水痘	手足口病	伝染性 紅斑	突発性 発しん	ヘルパン ギーナ	流行性 耳下腺炎	川崎病	不明 発しん症
千代田	2			1	1	6		1	3			
中央区				4		13						
みなの	2	1	6	7		25	1	2	1			
新宿区			5	24		19	4	1	1			
文京	2		6	8		28	9		1			
台東		1	3	30		53	3	5	5	1		
墨田区			7	2		18			2		1	
江東区	4		14	33	3	125	24	4	13			
品川区	2	4	4	12	5	19	3		2	1		
目黒区			3	5		36	4	2	2		1	
大田区	4	3	13	54	1	116	15	5	13	1	1	
世田谷	2		16	42		142	16	3	14	2		1
渋谷区	1	1	1	10		21			1			
中野区	1	1	13	29	1	88	5	2	4	2		
杉並	3	11	10	34		69	6	3	8			
池袋	2		4	4	1	27	6	1	1			
北区	1	1	7	20		41	7	3	3			
荒川区	11	1	7	14		91	3	6	3			1
板橋区		1	13	19		62	4	1		1		
練馬区	3	5	17	19	2	150	6	4	10	1		3
足立	2	2	14	50		54	7	6	6	1	2	
葛飾区			10	18	2	53	4	2	3			1
江戸川	1	4	10	30	11	128	2	1	9			
八王子市			28	58	12	141	7	4	7	3	2	
町田市			21	40		106	5		6			1
西多摩		1	10	12	3	28	2		3			
南多摩	1		7	10	1	58	3	5	3	1		
多摩立川	2		20	26		116	5	3	3			
多摩府中	4	4	60	62	3	257	17	6	21	2		4
多摩小平	4	2	56	52		221	6	10	8	1		
島しょ						1		1				

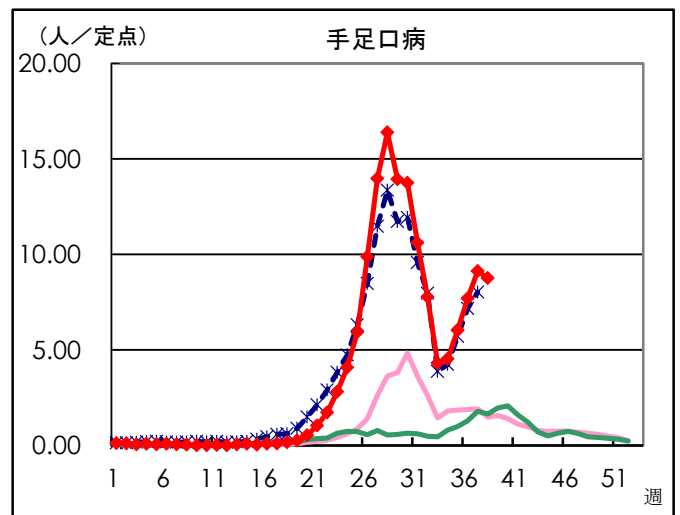
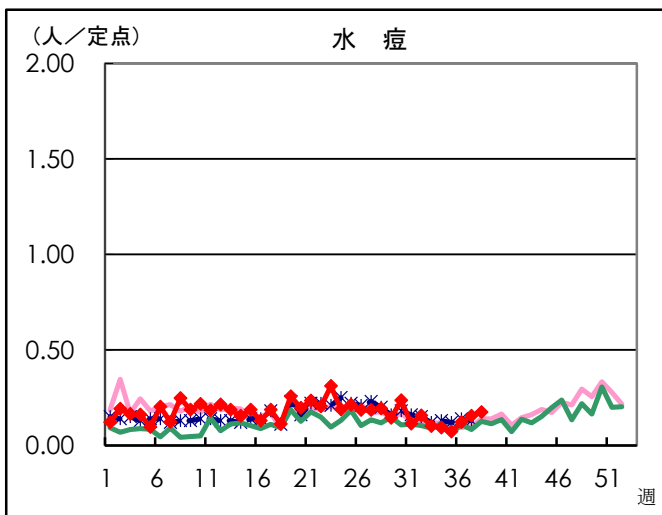
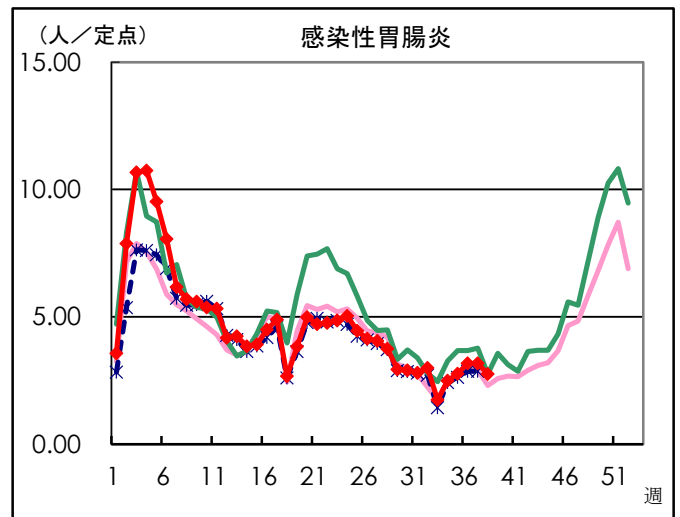
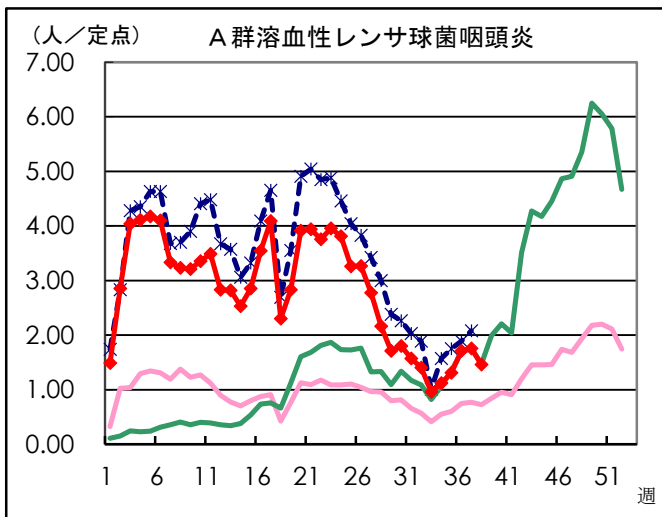
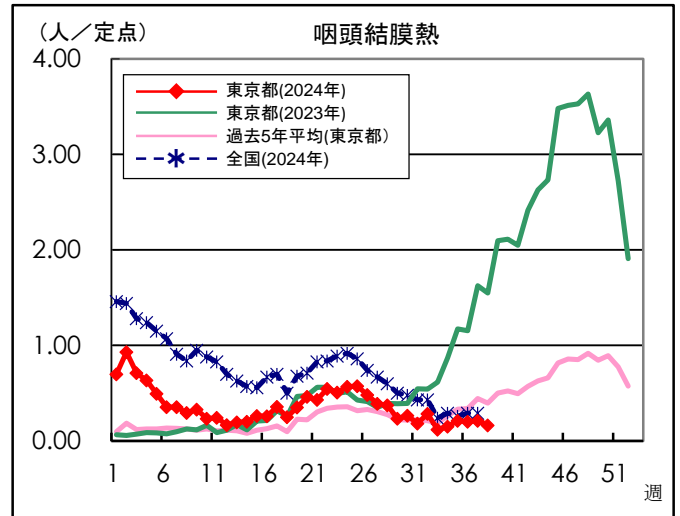
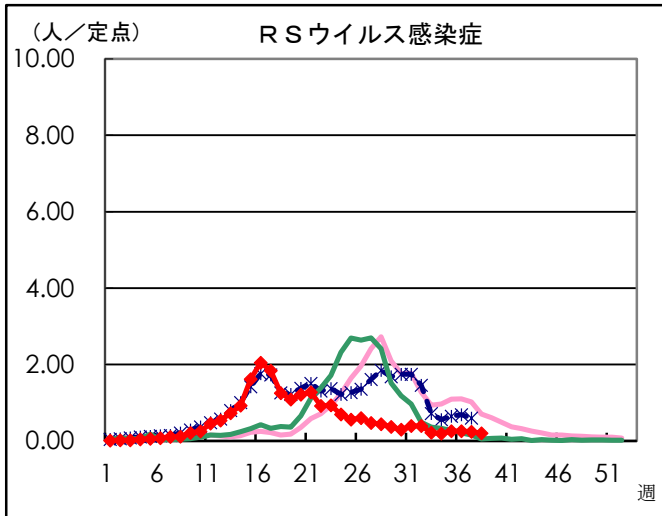
東京都合計	54	43	385	729	46	2,312	174	81	156	17	7	11
-------	----	----	-----	-----	----	-------	-----	----	-----	----	---	----

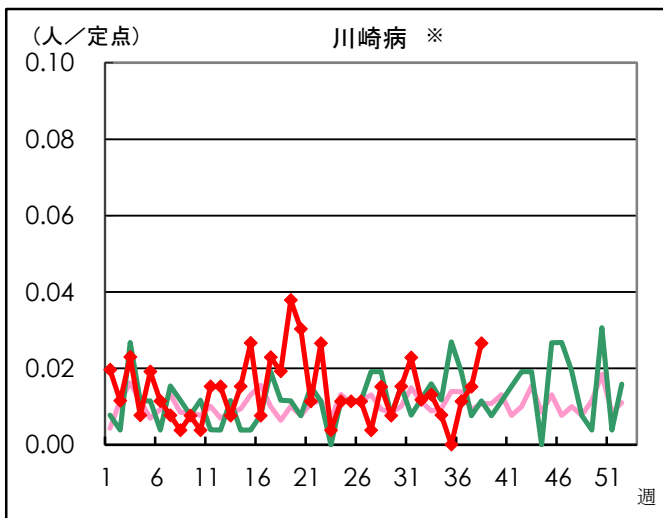
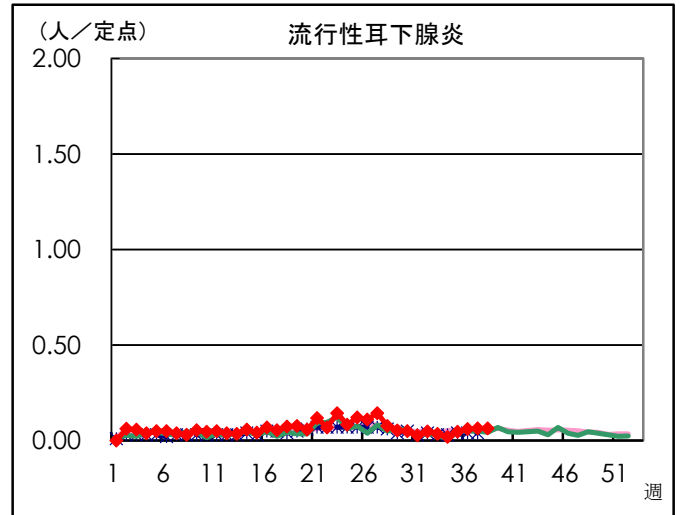
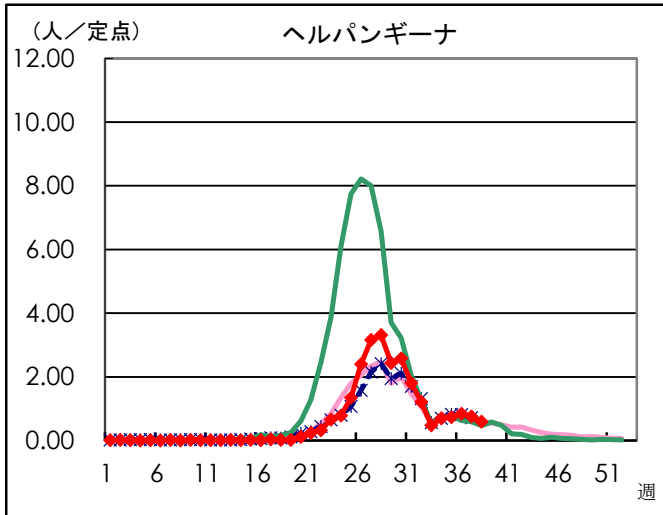
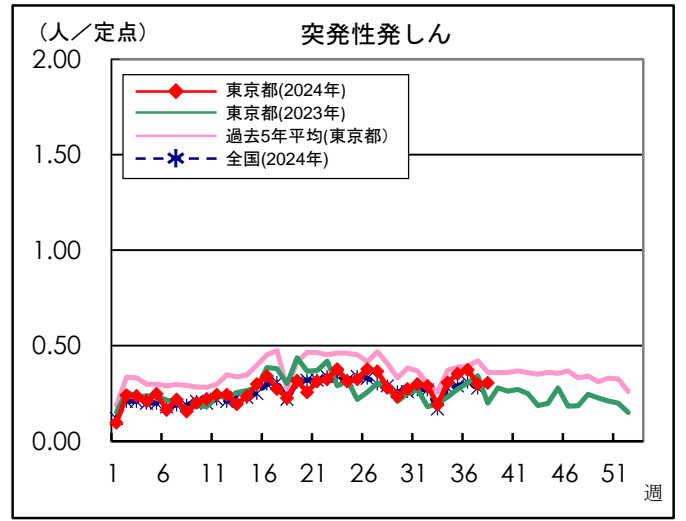
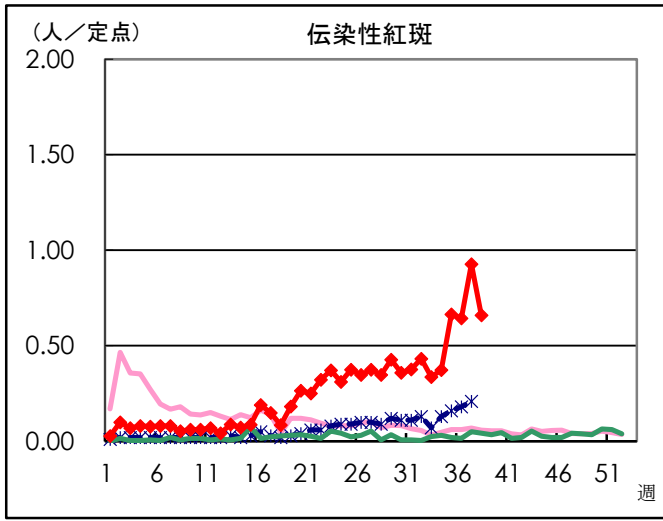
	インフルエンザ/COVID-19		眼科		基幹						
	インフル エンザ	新型コロナウイルス 感染症 (COVID-19)	急性出血性 結膜炎	流行性 角結膜炎	細菌性 髄膜炎	無菌性 髄膜炎	マイコ プラズマ 肺炎	クラミジア 肺炎	感染性 胃腸炎 (ロタウイルス)	インフル エンザ 入院	COVID -19 入院
千代田		23				1	3				5
中央区	1	11									
みなと	2	34									4
新宿区	6	36					7				4
文京	2	33		1			1				7
台東	9	17									
墨田区	8	50					9				5
江東区	19	27									
品川区	5	16									
目黒区	3	16									
大田区	8	63					2				1
世田谷	20	61		2		1	5			1	4
渋谷区	1	15									4
中野区	10	45									
杉並	8	56		1			21				6
池袋	12	38		2			3				
北区	8	52									
荒川区	7	36									
板橋区	3	51		1			1				2
練馬区	8	85									
足立	11	82									
葛飾区	8	59					10				5
江戸川	16	103		1							
八王子市	4	88		2							5
町田市	3	62									
西多摩	2	61									1
南多摩	1	63									
多摩立川	8	93		1							8
多摩府中	15	156		1			8			2	17
多摩小平	18	116		2							17
島しょ	20	1									1

東京都合計	246	1,649		14		2	70			3	96
-------	-----	-------	--	----	--	---	----	--	--	---	----

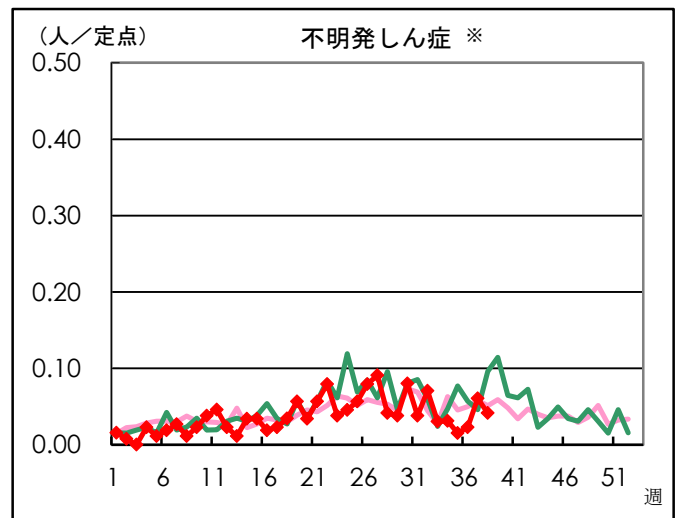
# 定点把握対象疾患 定点医療機関当たり報告数(2024年38週 現在)

## ◆小児科定点



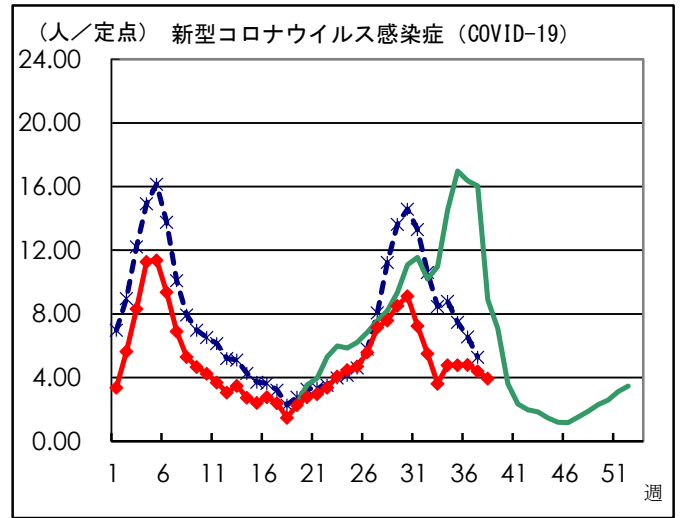
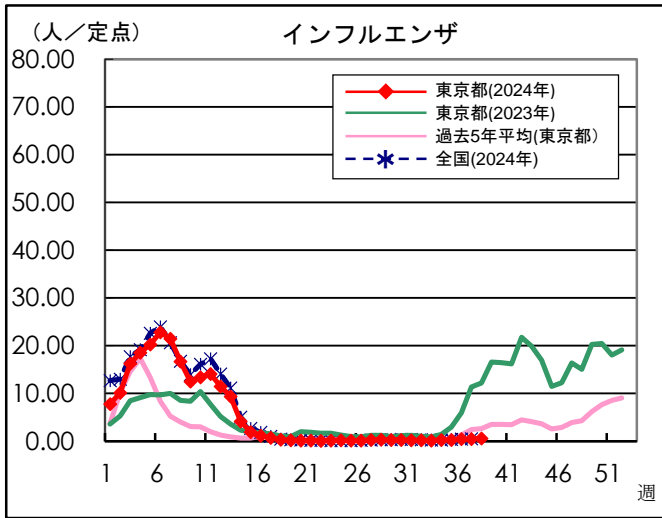


※ 東京都独自対象疾患

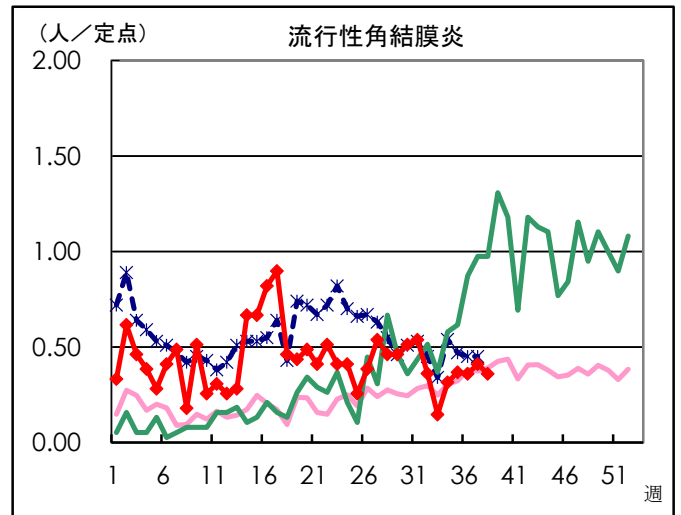
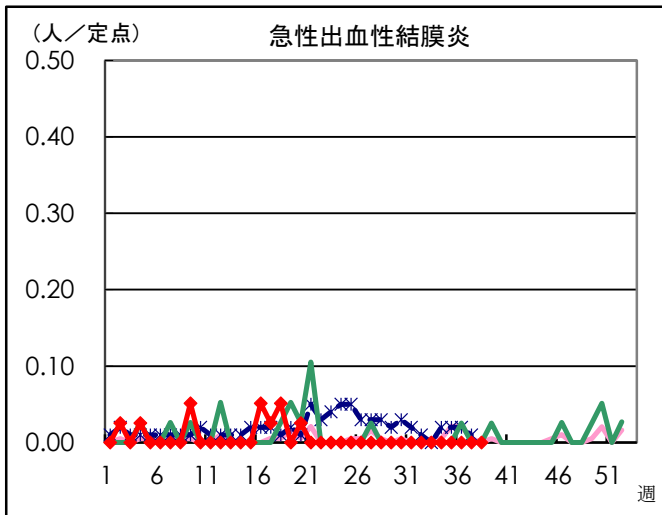


※ 東京都独自対象疾患

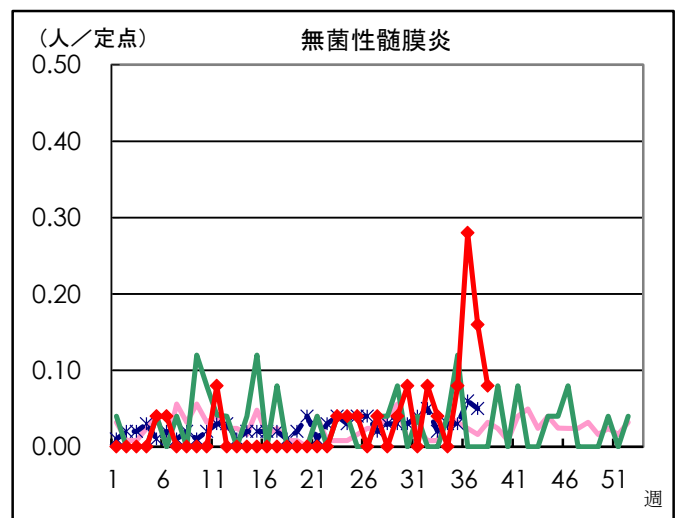
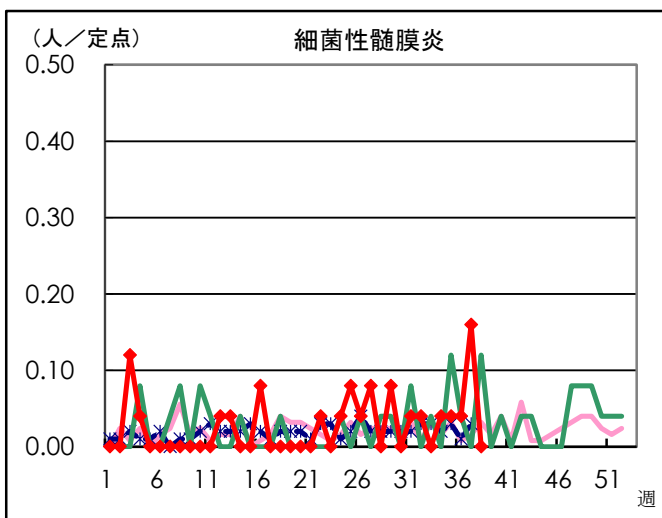
◆インフルエンザ/COVID-19定点



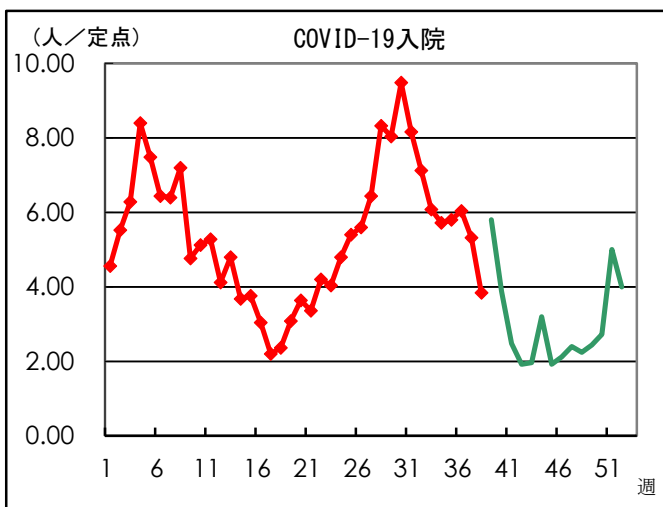
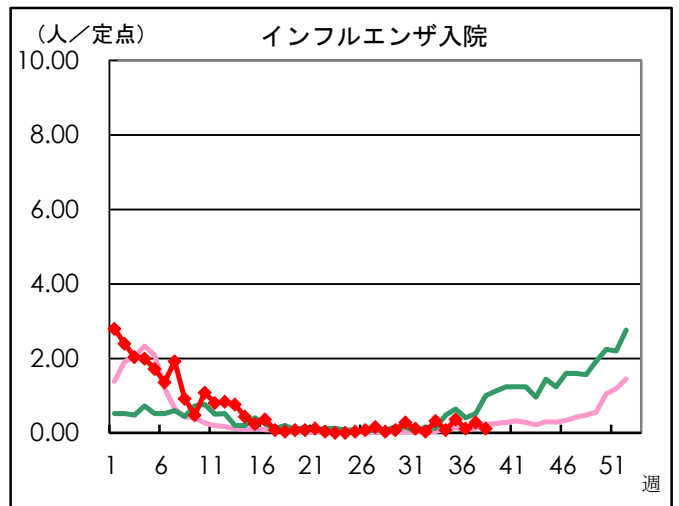
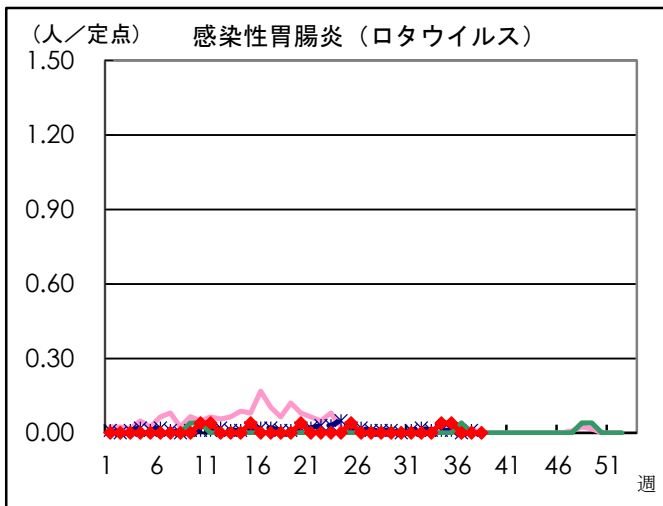
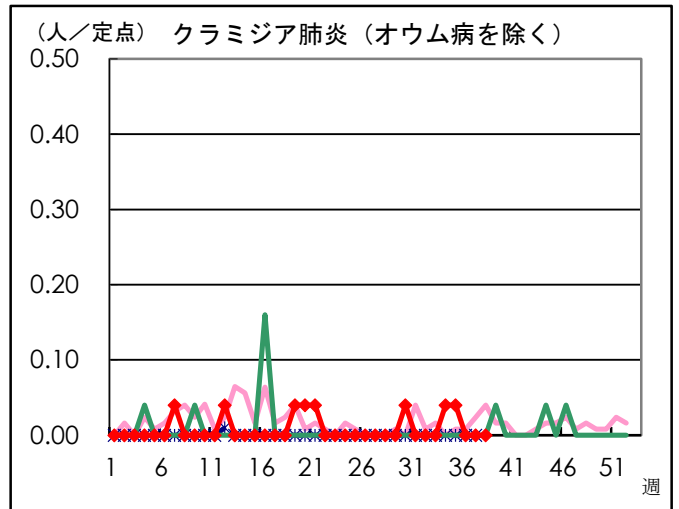
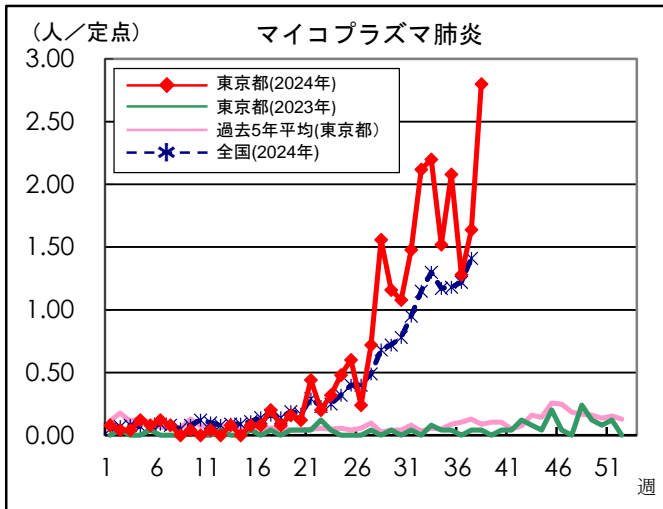
◆眼科定点



◆基幹定点



◆ 基幹定点



## 定点医療機関から搬入された検体の検査情報

◇病原体検出状況(インフルエンザウイルスを除く)

採取日	臨床診断名	年齢	検査試料	検出病原体
7/29	感染性胃腸炎	7M	便	アストロウイルス
8/27	手足口病	1	咽頭拭い液	コクサッキーウイルスA群16型 ライノウイルス
8/29	インフルエンザ様疾患	6	咽頭拭い液	SARS-CoV-2
8/30	咽頭結膜熱	9	咽頭拭い液	ライノウイルス
8/30	水痘	1	咽頭拭い液	水痘・帯状疱疹ウイルス(野生株) エンテロウイルスD68型
8/30	流行性角結膜炎	50	結膜拭い液	アデノウイルス54型
9/2	手足口病	1	咽頭拭い液	コクサッキーウイルスA群16型
9/2	手足口病	1	咽頭拭い液	コクサッキーウイルスA群16型
9/2	手足口病	4	咽頭拭い液	コクサッキーウイルスA群16型
9/4	インフルエンザ様疾患	17	咽頭拭い液	SARS-CoV-2
9/5	インフルエンザ様疾患	20	咽頭拭い液	コクサッキーウイルスB群2型 SARS-CoV-2

◇遺伝子検査法によるインフルエンザウイルスの亜型別検出件数

	AH1pdm09	AH3亜型	B型Victoria系統	B型Yamagata系統
2024年36週	1			
2024-2025年 シーズン累計*	1			

\* 2024-2025年シーズンの開始は第36週(2024年9月2日～)

## 病原体検出情報【週別】

検出病原体	2024年							
	29週	30週	31週	32週	33週	34週	35週	36週
アデノウイルス	2	1	1	1		2		1
コクサッキーウイルスA群	2	6	3			3	3	4
コクサッキーウイルスB群								1
エコーウイルス		1		1		1		
エンテロウイルス71	2		2			1	2	
その他のエンテロウイルス	2	2		1				1
ライノウイルス	3	1	1	2		1		2
ヒトメタニューモウイルス								
単純ヘルペスウイルス								
水痘・帯状疱疹ウイルス								1
ヒトヘルペスウイルス6型・7型		1	1	1			1	
EBウイルス								
サイトメガロウイルス								
ムンプスウイルス								
麻疹ウイルス								
麻疹A型(ワクチンタイプ)								
風疹ウイルス								
風疹1a型(ワクチンタイプ)								
ヒトパルボウイルスB19			1			1		
RSウイルス			1					
ノロウイルス								
ロタウイルス								
サポウイルス								
インフルエンザウイルスAH1pdm09		3	3				2	1
インフルエンザウイルスAH3亜型		1				1		
インフルエンザウイルスB型Victoria系統								
インフルエンザウイルスB型Yamagata系統								
SARS-CoV-2	1	1	1	3		1	2	3
その他のウイルス			2					
A群溶血性レンサ球菌T-1型								
A群溶血性レンサ球菌T-3型								
A群溶血性レンサ球菌T-4型								
A群溶血性レンサ球菌T-12型								
A群溶血性レンサ球菌T-25型								
A群溶血性レンサ球菌T-28型								
A群溶血性レンサ球菌T-B3264型	1	1						
A群溶血性レンサ球菌その他のT型								
A群溶血性レンサ球菌T型別不能								
百日咳菌								
肺炎マイコプラズマ		1						
肺炎クラミジア								
髄膜炎菌								
B群レンサ球菌								
肺炎球菌								
インフルエンザ菌								
黄色ブドウ球菌								
大腸菌								
その他の細菌								
その他の病原体								



## 病原体検出情報【臨床診断名別】

2024年29週～2024年36週

	RSウイルス感染症	咽頭結膜熱	A群溶血性レンサ球菌咽頭炎	感染性胃腸炎	水痘	手足口病	伝染性紅斑	突発性発疹	ヘルパンギナ	流行性耳下腺炎	川崎病	不明発疹	インフルエンザ	インフルエンザ様疾患	急性出血性結膜炎	流行性角結膜炎	細菌性髄膜炎	無菌性髄膜炎	マイコプラズマ肺炎	クラミジア肺炎
搬入検体数	1	1	7	2	2	25	2	2	5	1		10	10	28		10		2	1	
アデノウイルス														1		7				
コクサッキーウイルスA群						14			3			3	1							
コクサッキーウイルスB群														1						
エコーウイルス												2				1				
エンテロウイルス71						7														
その他のエンテロウイルス				1				1				2		2						
ライノウイルス		1				5							1	3						
ヒトメタニューモウイルス																				
単純ヘルペスウイルス																				
水痘・帯状疱疹ウイルス					1															
ヒトヘルペスウイルス6型・7型								2				2								
EBウイルス																				
サイトメガロウイルス																				
ムンプスウイルス																				
麻疹ウイルス																				
麻疹A型(ワクチンタイプ)																				
風疹ウイルス																				
風疹1a型(ワクチンタイプ)																				
ヒトパルボウイルスB19							1					1								
RSウイルス	1																			
ノロウイルス																				
ロタウイルス																				
サポウイルス																				
インフルエンザウイルスAH1pdm09													8	1						
インフルエンザウイルスAH3亜型													2							
インフルエンザウイルスB型Victoria系統																				
インフルエンザウイルスB型Yamagata系統																				
SARS-CoV-2															12					
その他のウイルス				1										1						
A群溶血性レンサ球菌T-1型																				
A群溶血性レンサ球菌T-3型																				
A群溶血性レンサ球菌T-4型																				
A群溶血性レンサ球菌T-12型																				
A群溶血性レンサ球菌T-25型																				
A群溶血性レンサ球菌T-28型																				
A群溶血性レンサ球菌T-B3264型				2																
A群溶血性レンサ球菌その他のT型																				
A群溶血性レンサ球菌T型別不能																				
百日咳菌																				
肺炎マイコプラズマ																				1
肺炎クラミジア																				
髄膜炎菌																				
B群レンサ球菌																				
肺炎球菌																				
インフルエンザ菌																				
黄色ブドウ球菌																				
大腸菌																				
その他の細菌																				
その他の病原体																				