

10 octobre 2024 / Numéro 40

30 septembre - 6 octobre

Système de surveillance à Tokyo, Japon

Maladies infectieuses que tous les médecins doivent rapporter

Les médecins doivent rapporter l'incidence de ces maladies aux centres médicaux. Les centres médicaux rapportent les cas individuels au centre de surveillance des maladies infectieuses de la préfecture de Tokyo.

Les maladies infectieuses qui doivent être rapportées par les sentinelles
Les cliniques et les hôpitaux sentinelles rapportent aux centres médicaux le nombre de patients qui viennent dans leur établissement chaque semaine. Les centres médicaux rapportent le nombre de patients au centre de surveillance des maladies infectieuses de la préfecture de Tokyo. Il existe environ 500 cliniques et hôpitaux sentinelles à Tokyo.

Nombre de patients atteints de maladies infectieuses que tous les médecins doivent rapporter

Catégorie	Maladies	Diseases	Tokyo				
			Semaine 37	Semaine 38	Semaine 39	Semaine 40	Cumulé de 2024
I	Fièvre hémorragique Ebola	Ebola hemorrhagic fever					
	Fièvre hémorragique de Crimée-Congo	Crimean-Congo hemorrhagic fever					
	Variole	Smallpox					
	Fièvre hémorragique sud-américaine	South American hemorrhagic fever					
	Peste	Plague					
	Maladie de Marburg	Marburg disease					
	Fièvre de Lassa	Lassa fever					
II	Poliomyélite aiguë	Acute poliomyelitis					
	Tuberculose	Tuberculosis	50	45	27	49	1,634
	Diphthérie	Diphtheria					
	Syndrome respiratoire aigu sévère (SRAS)	Severe Acute Respiratory Syndrome (SARS)					
	Syndrome respiratoire du Moyen-Orient	Middle East Respiratory Syndrome (MERS)					
	Grippe aviaire H5N1	Avian influenza H5N1					
	Grippe aviaire H7N9	Avian influenza H7N9					
III	Choléra	Cholera					2
	Shigellose	Shigellosis				2	21
	Infection à Escherichia coli entérohémorragique	Enterohemorrhagic Escherichia coli infection	17	20	16	10	348
	Fièvre typhoïde	Typhoid fever		1			5
	Fièvre paratyphoïde	Paratyphoid fever					2
IV	Hépatite E	Hepatitis E	2	7	3		112
	Fièvre du Nil occidental	West Nile fever					
	Hépatite A	Hepatitis A	1	1		1	18
	Échinococcose	Echinococcosis					1
	Mpox	Mpox					12
	Fièvre jaune	Yellow fever					
	Psittacose	Psittacosis					
	Fièvre hémorragique d'Omsk	Omsk hemorrhagic fever					
	Fièvre récurrente	Relapsing fever					
	Maladie de la forêt de Kyasanur	Kyasanur forest disease					
	Fièvre Q	Q fever					
	Rage	Rabies					
	Coccidioïdomycose	Coccidioidomycosis					2
	Infection par le virus Zika	Zika virus infection					
	Fièvre sévère avec syndrome de thrombocytopénie	Severe Fever with Thrombocytopenia Syndrome					
	Fièvre hémorragique avec syndrome rénal	Hemorrhagic fever with renal syndrome					
	Encéphalite équine occidentale	Western equine encephalitis					
	Encéphalite à tiques	Tick-borne encephalitis					
	Anthrax	Anthrax					
	Fièvre de Chikungunya	Chikungunya fever					
	Typhus des broussailles (maladie de Tsutsugamushi)	Scrub typhus (Tsutsugamushi disease)					
	Dengue	Dengue fever	1	1	4	2	57
	Encéphalite équine orientale	Eastern equine encephalitis					
	Grippe aviaire (à l'exception de H5N1 et H7N9)	Avian influenza (excluding H5N1 and H7N9)					
	Infection par le virus Nipah	Nipah virus infection					
	Fièvre boutonneuse du Japon	Japanese spotted fever					
	Encéphalite japonaise	Japanese encephalitis					
	Syndrome pulmonaire à Hantavirus	Hantavirus pulmonary syndrome					
	Infection par le virus de l'herpès B	Herpes B virus infection					
	Morve	Glanders					
	Brucellose	Brucellosis					
	Encéphalite équine vénézuélienne	Venezuelan equine encephalitis					
	Infection par le virus Hendra	Hendra virus infection					
Typhus épidémique	Epidemic typhus						
Botulisme	Botulism						
Malaria	Malaria		1			9	
Tularémie	Tularemia						
Maladie de Lyme	Lyme disease		1			1	
Infection à Lyssavirus	Lyssavirus infection (excluding rabies)						
Fièvre de la vallée du Rift	Rift valley fever						
Mélioïdose	Melioidosis						
Légionellose	Legionellosis	11	5	3	3	165	
Leptospirose	Leptospirosis			1	1	5	
	Fièvre pourprée des montagnes Rocheuses	Rocky mountain spotted fever					

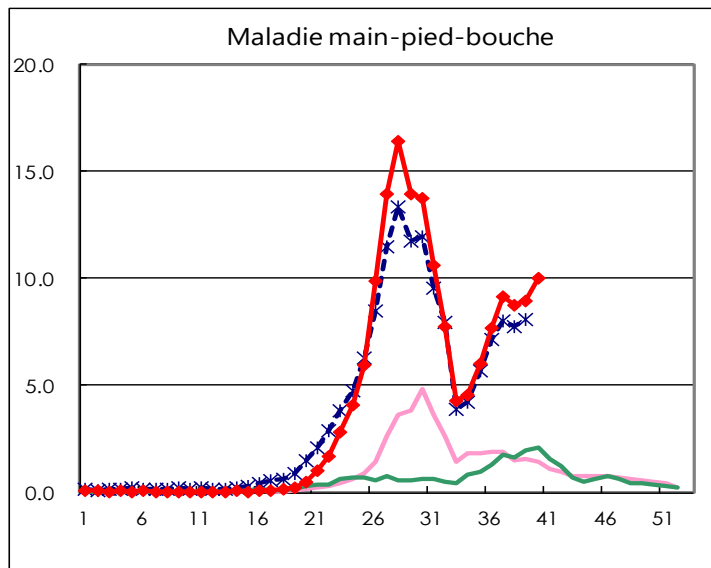
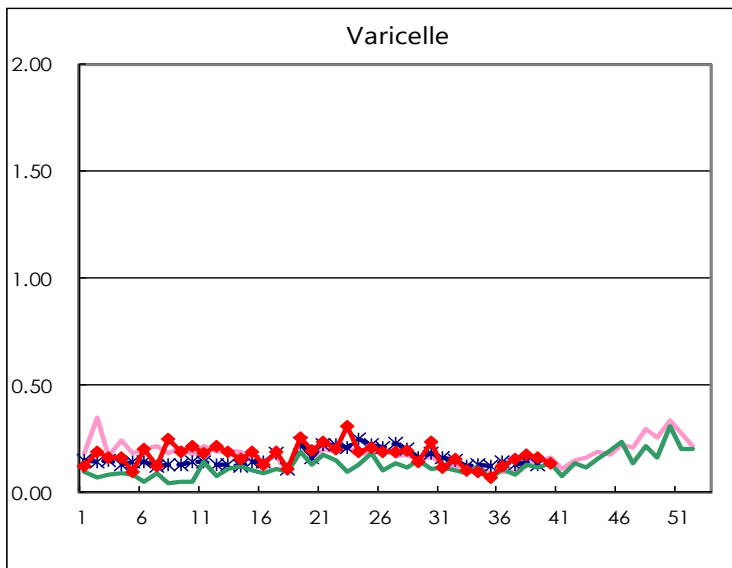
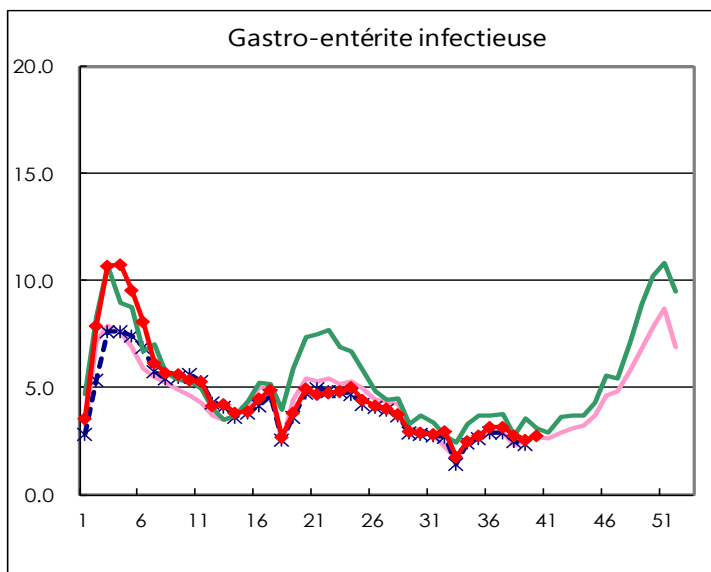
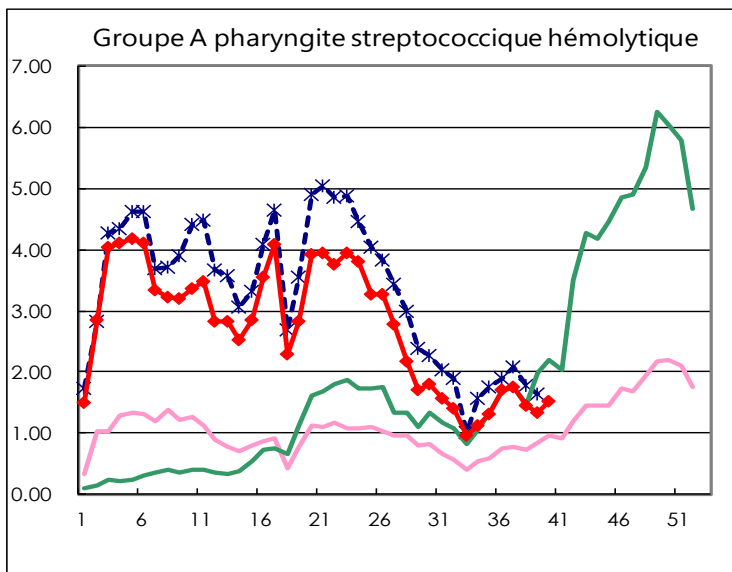
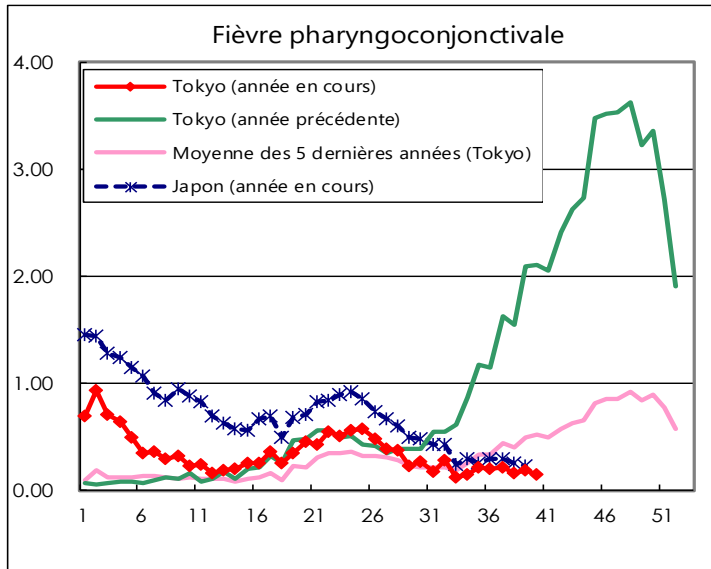
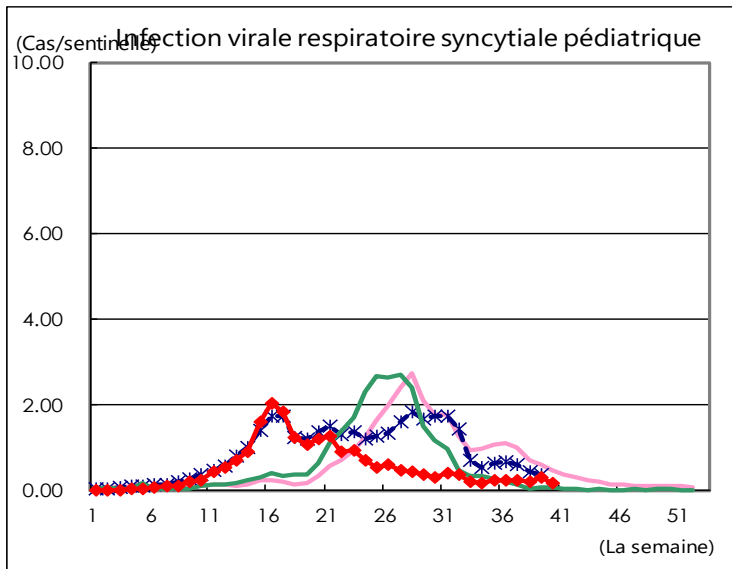
Catégorie	Maladies	Diseases	Tokyo				
			Semaine 37	Semaine 38	Semaine 39	Semaine 40	Cumulé de 2024
V	Amibiase	Amebiasis	1	2	2	2	84
	Hépatite virale (à l'exception de l'hépatite A et E)	Viral hepatitis (excluding hepatitis A and E)	2	2		1	32
	CRE infection	CRE infection	5	9	2	6	151
	Acute Flaccid Paralysis (excluding Acute poliomyelitis)	Acute Flaccid Paralysis (excluding Acute poliomyelitis)					4
	Encéphalite aigüe	Acute encephalitis (excluding JE and WNE)					32
	Cryptosporidiose	Cryptosporidiosis				1	11
	Maladie de Creutzfeldt-Jakob	Creutzfeldt-Jakob disease					9
	Infections streptococciques invasives sévères	Severe invasive streptococcal infections (TSLs)	1	2	2	2	208
	Syndrome d'immunodéficience acquise	Acquired immunodeficiency syndrome (AIDS)	12	3	6	5	222
	Giardiase	Giardiasis	1				11
	Infection invasive à <i>Haemophilus influenzae</i>	Invasive <i>Haemophilus influenzae</i> disease	1	1	3		51
	Maladie méningococcique invasive	Invasive meningococcal disease			2		9
	Maladie pneumococcique invasive	Invasive pneumococcal disease		3	2	3	203
	Varicelle (limitée aux cas d'hospitalisation)	Varicella (limited to hospitalized case)			1	2	51
	Syndrome de rubéole congénitale	Congenital rubella syndrome					
	Syphilis	Syphilis	67	98	90	75	2,886
	Cryptococcose disséminée	Disseminated cryptococcosis		1	1		18
	Tétanos	Tetanus					1
	Infection à <i>S. aureus</i> résistante à la vancomycine	Vancomycin-resistant <i>S. aureus</i> infection					
	Infection à entérocoque résistante à la vancomycine	Vancomycin-resistant <i>Enterococcus</i> infection					6
Coqueluche	Pertussis	5	12	13	11	197	
Rubéole	Rubella					1	
Rougeole	Measles		1			9	
Infection à <i>Acinetobacter</i> multirésistante	MDRA infection					1	

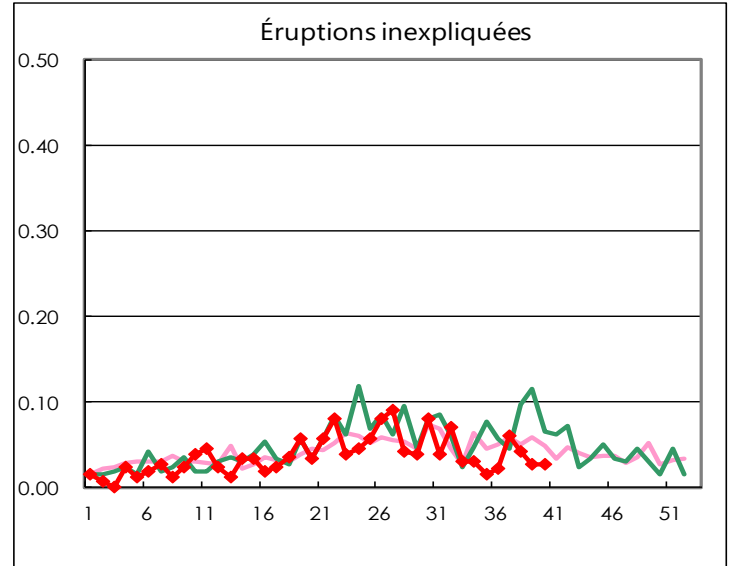
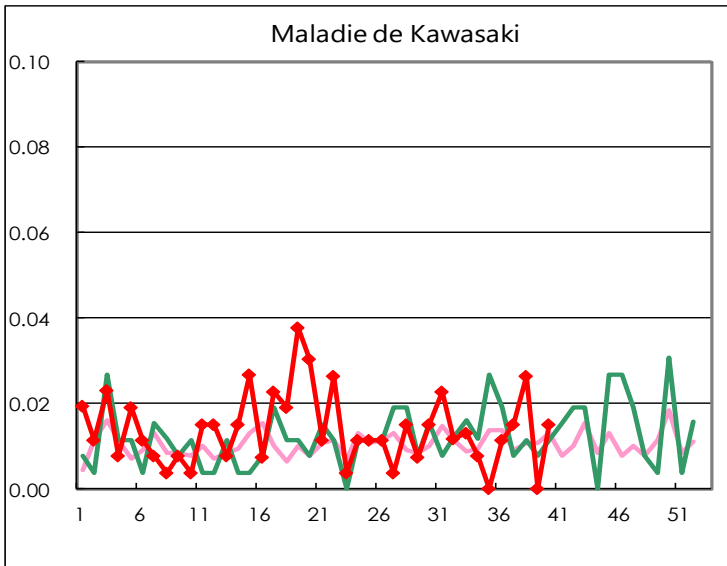
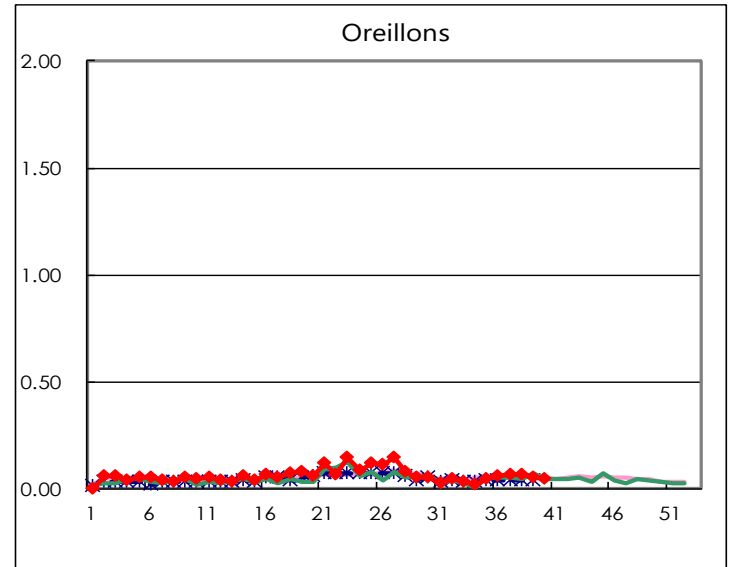
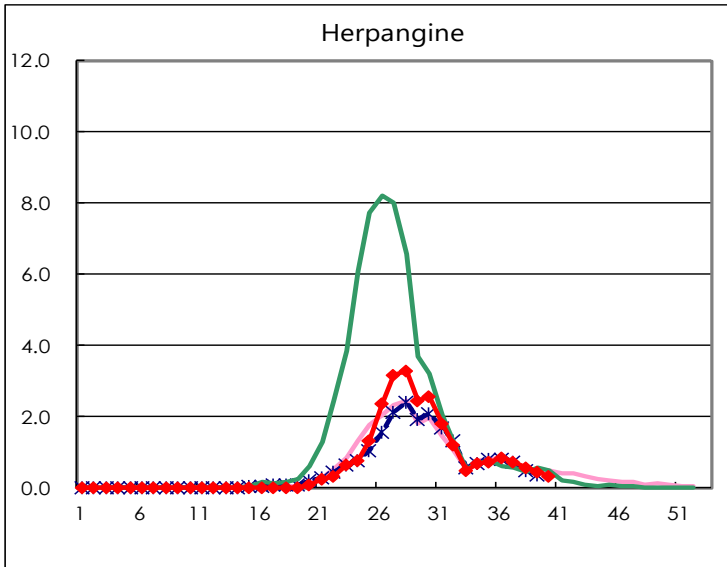
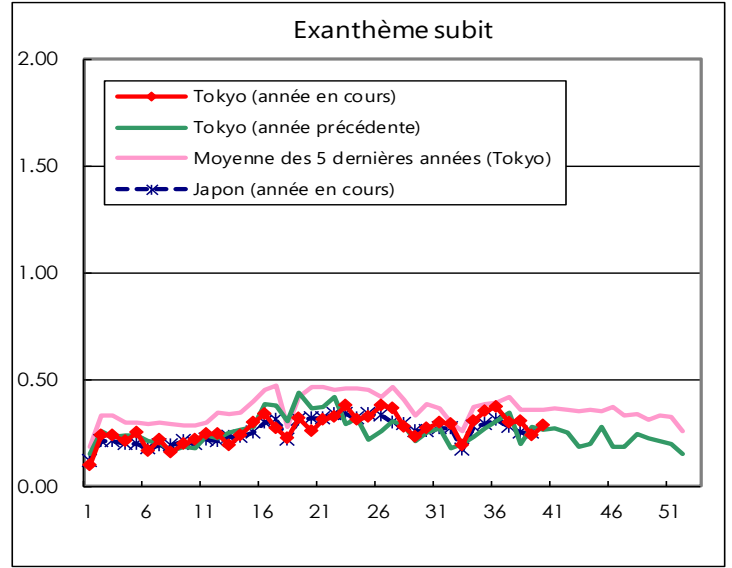
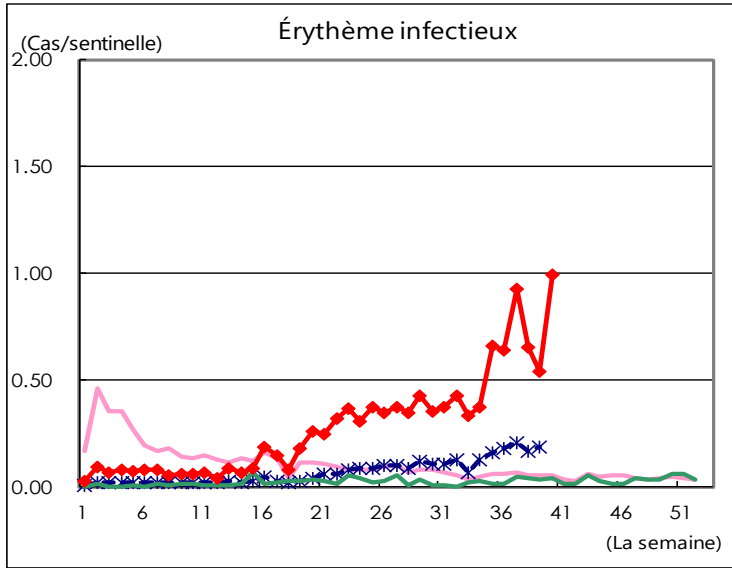
Nombre de patients atteints de maladies qui doivent être rapportées par les sentinelles

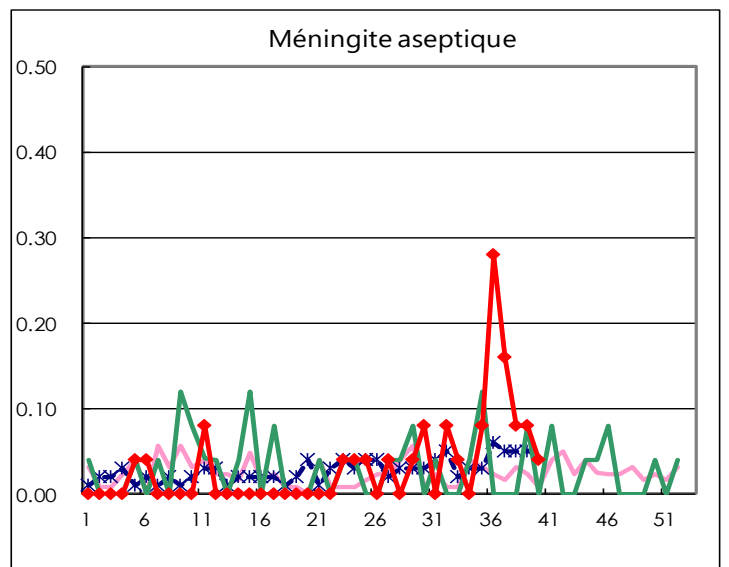
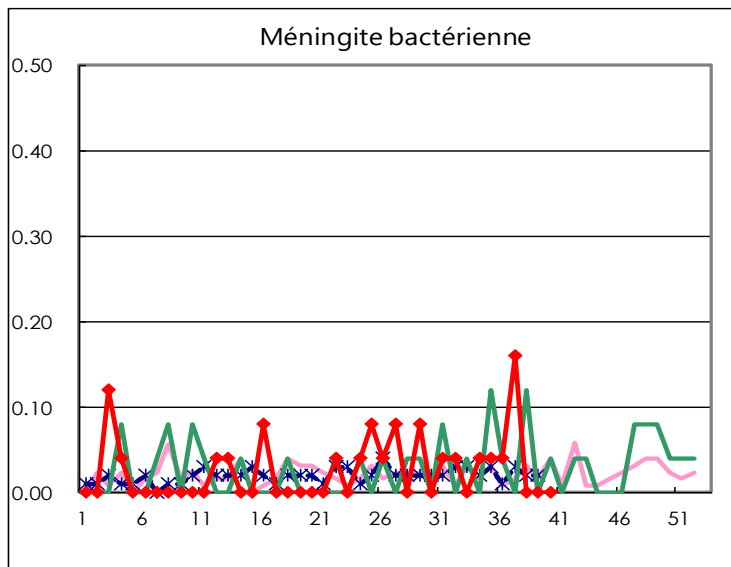
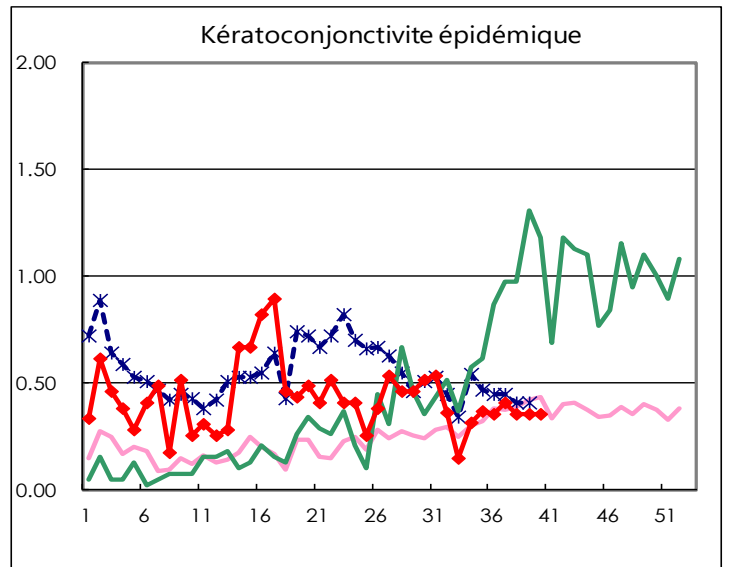
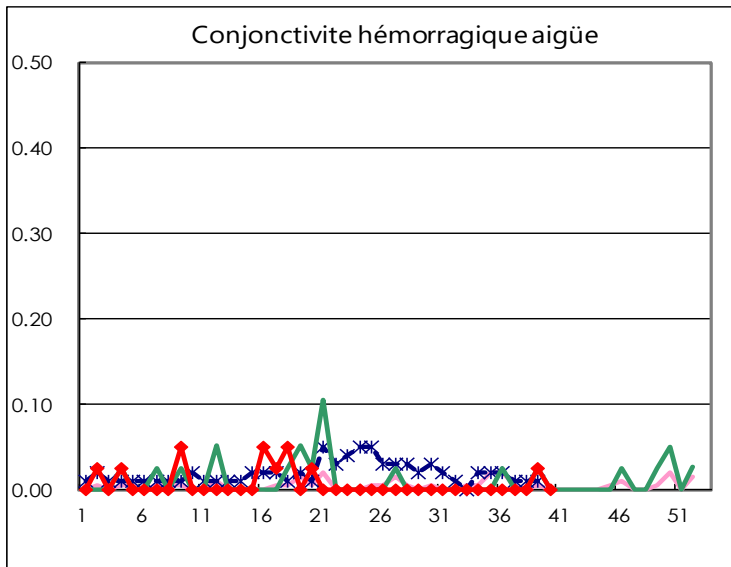
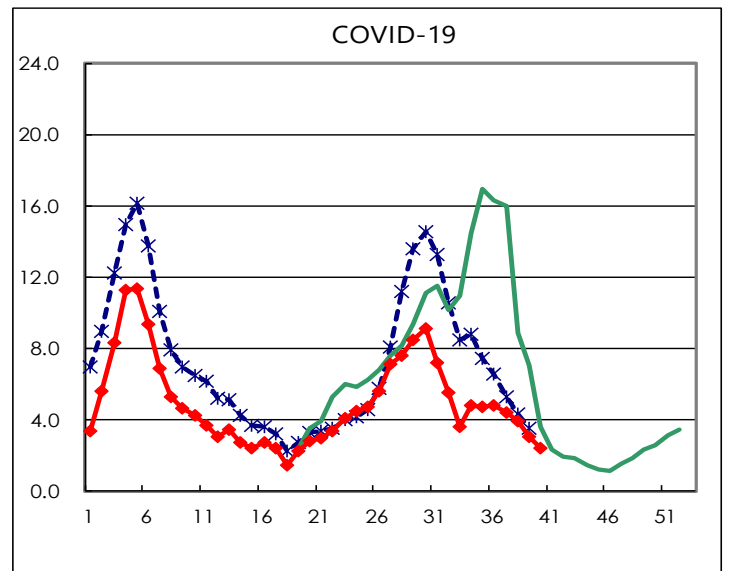
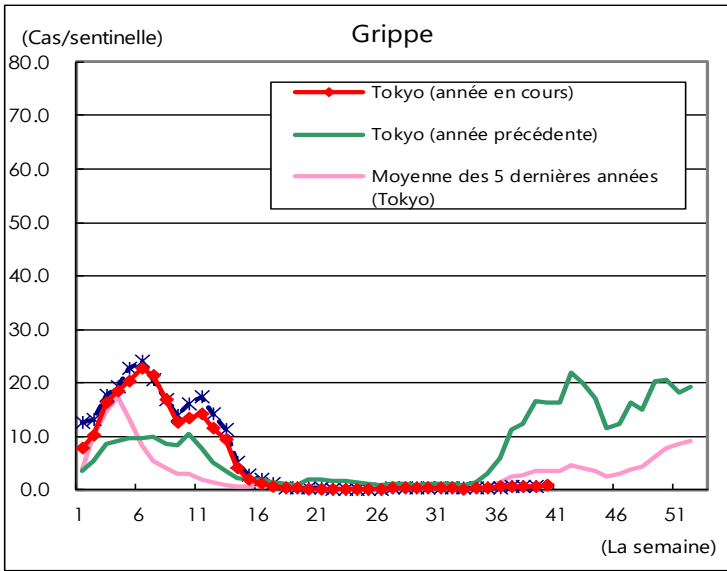
Maladies	Diseases	Tokyo				
		Semaine 37	Semaine 38	Semaine 39	Semaine 40	Par sentinelle
Infection virale respiratoire syncytiale pédiatrique	Respiratory syncytial virus infection	63	54	81	50	0.19
Fièvre pharyngoconjonctivale	Pharyngoconjunctival fever	56	43	50	41	0.16
Groupe A pharyngite streptococcique hémolytique	Group A streptococcal pharyngitis	464	385	351	402	1.52
Gastro-entérite infectieuse	Infectious gastroenteritis	839	729	678	730	2.77
Varicelle	Chickenpox	41	46	42	35	0.13
Maladie main-pied-bouche	Hand, foot, and mouth disease	2,411	2,312	2,363	2,655	10.06
Érythème infectieux	Erythema infectiosum	245	174	143	262	0.99
Exanthème subit	Exanthem subitum	79	81	63	76	0.29
Herpangine	Herpangina	198	156	122	94	0.36
Oreillons	Mumps	17	17	13	12	0.05
Maladie de Kawasaki	Kawasaki disease	4	7		4	0.02
Éruptions inexplicables	Cold with exanthems	16	11	7	7	0.03
Grippe	Influenza	202	246	290	335	0.80
COVID-19	COVID-19	1,843	1,649	1,272	1,025	2.45
Conjonctivite hémorragique aigüe	Acute hemorrhagic conjunctivitis			1		
Kératoconjonctivite épidémique	Epidemic keratoconjunctivitis	16	14	14	14	0.36
Méningite bactérienne	Bacterial meningitis	4				
Méningite aseptique	Aseptic meningitis	4	2	2	1	0.04
Pneumonie à mycoplasme	Mycoplasma pneumonia	41	70	74	72	2.88
Pneumonie à Chlamydia (excluant la psittacose)	Chlamydial pneumonia (excluding psittacosis)			1	1	0.04
Gastro-entérite infectieuse (Rotavirus)	Infectious gastroenteritis (only by Rotavirus)					
Hospitalisations liées à la grippe	Influenza-Associated Hospitalizations	7	3	5	6	0.24
COVID-19-Associated Hospitalizations	COVID-19-Associated Hospitalizations	133	96	94	78	3.12

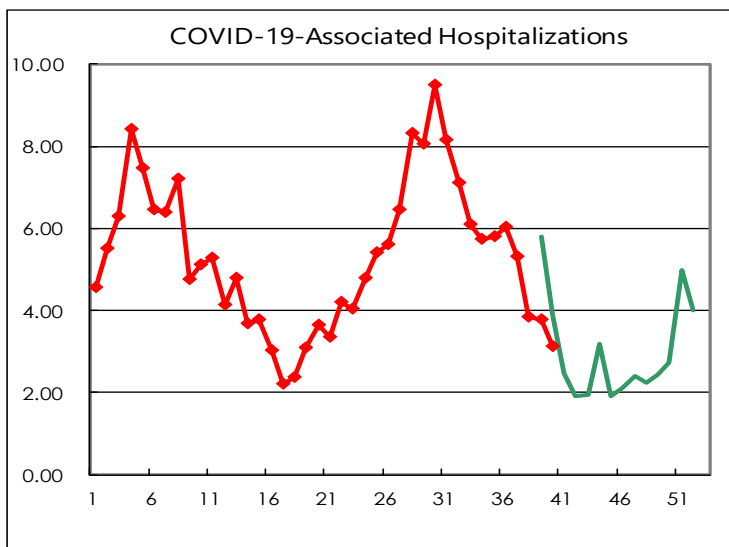
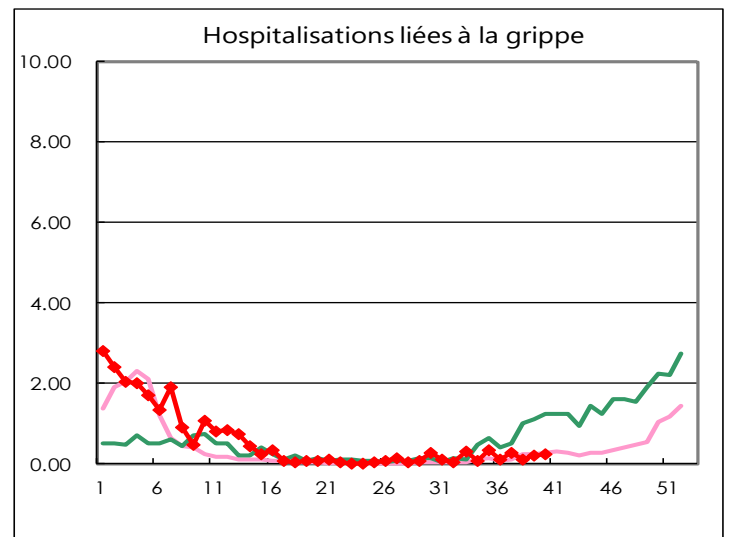
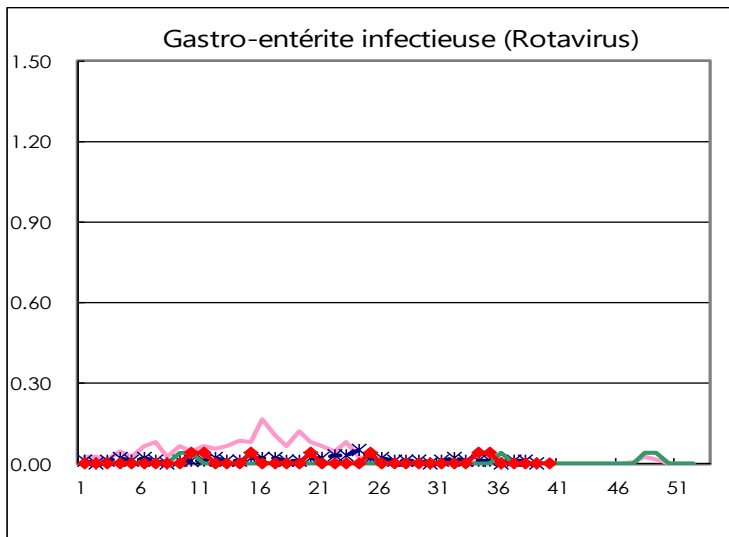
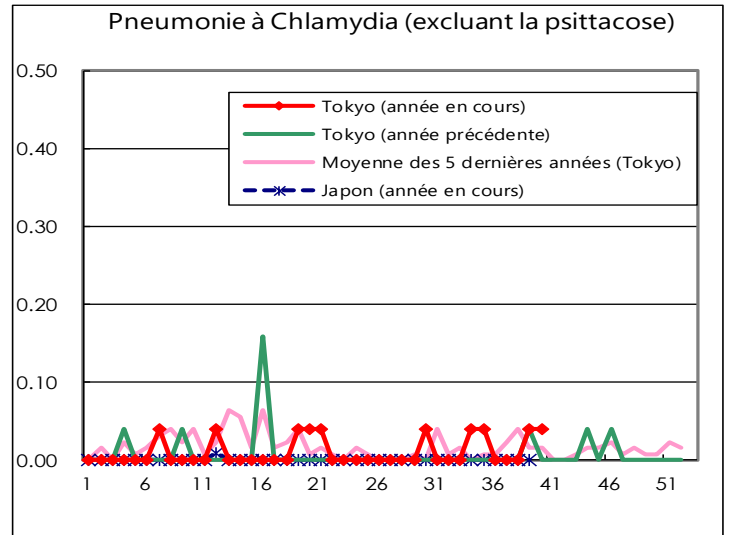
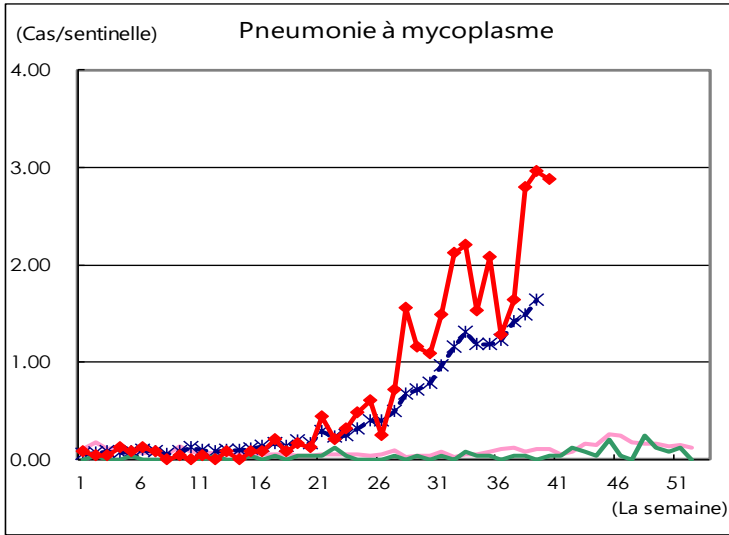
(Le blanc est 0)

Nombre de cas rapportés par sentinelle









Nombre d'établissements sentinelles pour les rapports hebdomadaires		
Types de sentinelles	Nombre de sentinelles	Nombre d'institutions médicales qui font des rapports
Pédiatrique	264	264
Grippe COVID-19	419	419
Ophtalmique	39	39
Spécialement désigné	25	25