

감염증 주보

TOKYO IDWR

도쿄도 감염증정보센터

2024년 11월 7일 / 44번
10월 28일 - 11월 3일

도쿄의 감염증 서베일런스 시스템

모든 의사가 보고해야 하는 감염증

의사는 보건소에 질환의 발생을 보고해야 합니다. 보건소는 도쿄도 감염증정보센터에 각각의 케이스를 보고합니다.

정점 의료기관에 의해 보고되는 감염증

정점 진료소나 병원은 방문한 환자 수를 매주 보건소에 보고합니다. 보건소는 도쿄도 감염증정보센터에 환자 수를 보고합니다. 도쿄도 내에는 약 500개 정점 진료소 및 병원이 있습니다.

도쿄도 건강안전연구센터

TEL:81-3-3363-3213 FAX:81-3-5332-7365

e-mail:tmiph@section.metro.tokyo.jp

URL:idscc.tmiph.metro.tokyo.lg.jp/

전수 파악 대상 질환 보고 수

범주	질병	Diseases	도쿄				
			41 주	42 주	43 주	44 주	누적 2024년
I	에볼라 출혈열	Ebola hemorrhagic fever					
	크림-콩고 출혈열	Crimean-Congo hemorrhagic fever					
	천연두	Smallpox					
	남미 출혈열	South American hemorrhagic fever					
	페스트	Plague					
	마르부르크병	Marburg disease					
	라사열	Lassa fever					
II	급성 소아마비	Acute poliomyelitis					
	결핵	Tuberculosis	37	27	41	49	1,786
	디프테리아	Diphtheria					
	중증 급성 호흡기 증후군	Severe Acute Respiratory Syndrome (SARS)					
	중동 호흡기 증후군	Middle East Respiratory Syndrome (MERS)					
	조류 인플루엔자(H5N1)	Avian influenza H5N1					
	조류 인플루엔자(H7N9)	Avian influenza H7N9					
III	콜레라	Cholera					2
	세균성 이질	Shigellosis	1		1		23
	장관 출혈성 대장균 감염증	Enterohemorrhagic Escherichia coli infection	21	18	19	10	416
	장티푸스	Typhoid fever					5
	파라티푸스	Paratyphoid fever					2
IV	E형 간염	Hepatitis E	2	3	2	5	124
	서나일열	West Nile fever					
	A형 간염	Hepatitis A					18
	포충증	Echinococcosis					1
	Mpox	Mpox	2				14
	황열	Yellow fever					
	앵무병	Psittacosis					
	옴스크 출혈열	Omsk hemorrhagic fever					
	재귀열	Relapsing fever					
	키야사나 삼림병	Kyasanur forest disease					
	Q열	Q fever					
	광견병	Rabies					
	콕시디오미세스 진균증	Coccidioidomycosis					2
	지카 바이러스 감염증	Zika virus infection					
	중증 열성 혈소판 감소 증후군	Severe Fever with Thrombocytopenia Syndrome					
	신증후성 출혈열	Hemorrhagic fever with renal syndrome					
	서부말뇌염	Western equine encephalitis					
	진드기 매개 뇌염	Tick-borne encephalitis					
	탄저	Anthrax					
	치쿱구니아열	Chikungunya fever	1			1	2
	쓰쓰가무시병	Scrub typhus (Tsumugamushi disease)					
	뎅기열	Dengue fever		1		2	60
	동부말뇌염	Eastern equine encephalitis					
	조류 인플루엔자(H5N1·H7N9는 제외)	Avian influenza (excluding H5N1 and H7N9)					
	니파 바이러스 감염증	Nipah virus infection					
	일본홍반열	Japanese spotted fever					
	일본뇌염	Japanese encephalitis					
	한타 바이러스 폐 증후군	Hantavirus pulmonary syndrome					
	B바이러스병	Herpes B virus infection					
	비저	Glanders					
	브루셀라증	Brucellosis					
	베네수엘라말뇌염	Venezuelan equine encephalitis					
	헨드라 바이러스 감염증	Hendra virus infection					
	발진티푸스	Epidemic typhus					
	보툴리누스증	Botulism					
	말라리아	Malaria					9
	야토병	Tularemia					
라임염	Lyme disease					1	
리사 바이러스 감염증	Lyssavirus infection (excluding rabies)						
리프트계곡열	Rift valley fever						
유버저	Melioidosis						
레지오넬라증	Legionellosis	14	12	10	8	210	
렙토스피라증	Leptospirosis					5	
록키산홍반열	Rocky mountain spotted fever						

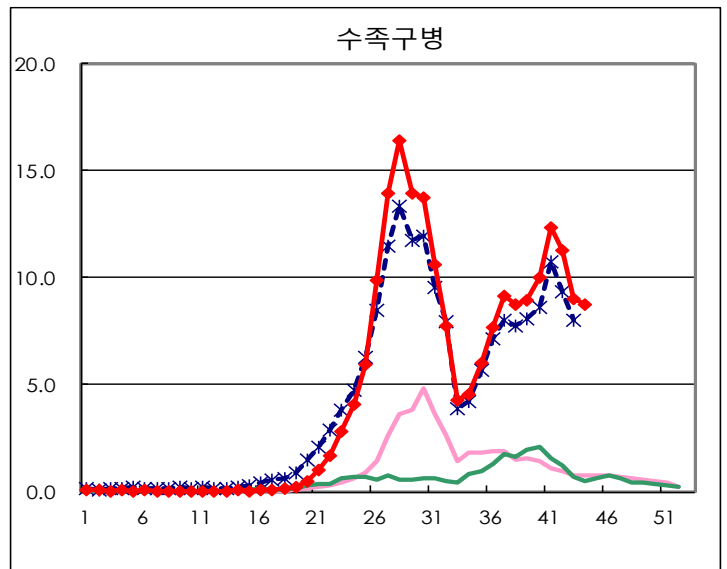
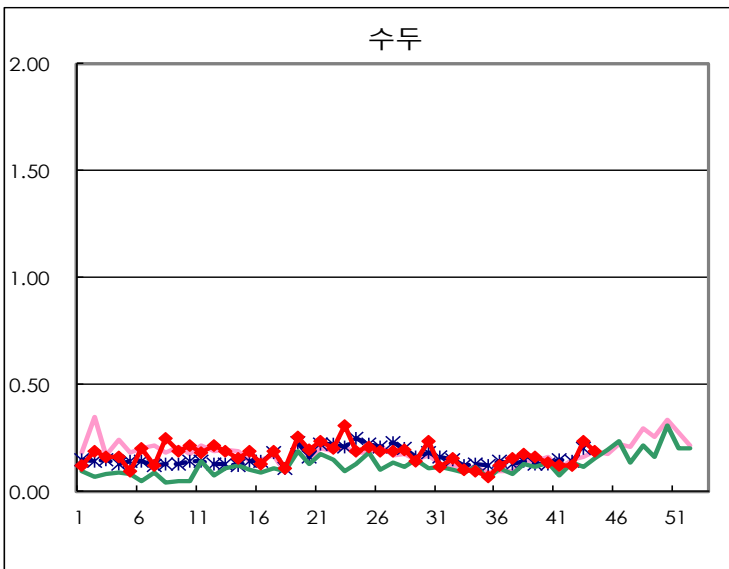
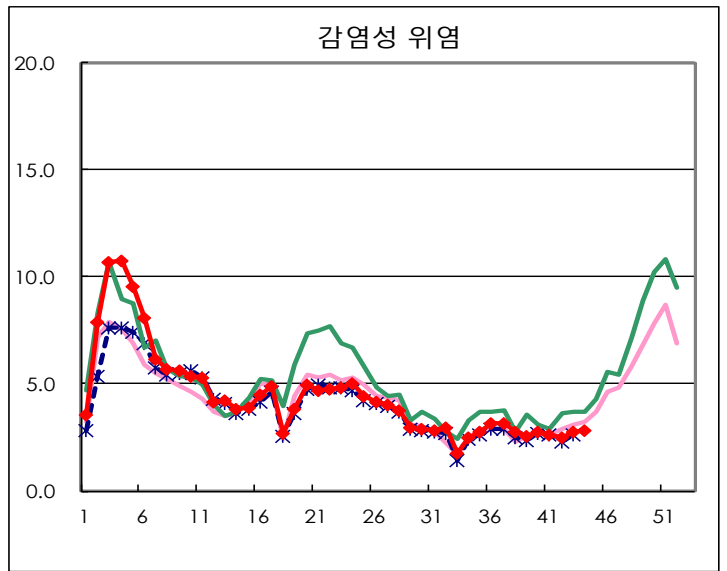
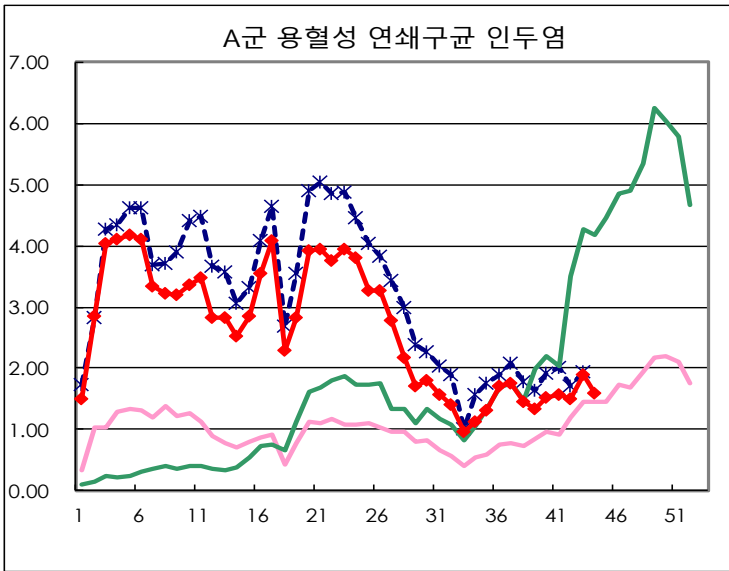
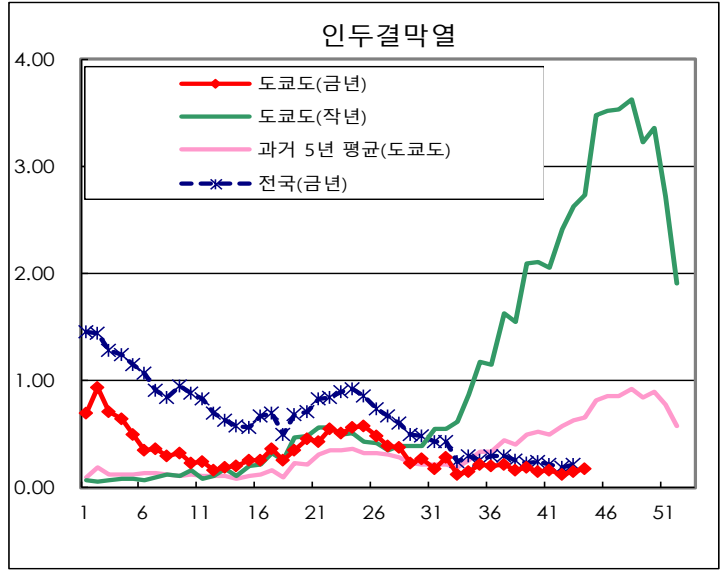
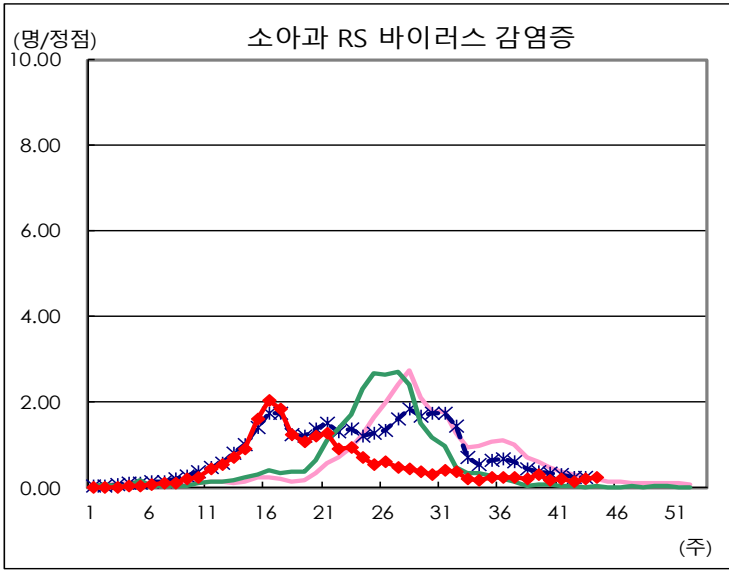
범주	질병	Diseases	도쿄				
			41 주	42 주	43 주	44 주	누적 2024년
V	아메바성 이질	Amebiasis		1	3	2	90
	바이러스성 간염(A형·E형은 제외)	Viral hepatitis (excluding hepatitis A and E)	1	1		1	35
	CRE infection	CRE infection	6	5	5	4	171
	Acute Flaccid Paralysis (excluding Acute poliomyelitis)	Acute Flaccid Paralysis (excluding Acute poliomyelitis)					4
	급성 뇌염	Acute encephalitis (excluding JE and WNE)	1		2	1	36
	크립토스포리듐증	Cryptosporidiosis	1			1	13
	크로이츠펠트 야곱병	Creutzfeldt-Jakob disease					9
	극중형 용혈성 연쇄구균 감염증	Severe invasive streptococcal infections (TSLs)	1	6	2	2	221
	후천성 면역부전 증후군	Acquired immunodeficiency syndrome (AIDS)	6	3	8	5	244
	편모충증	Giardiasis	1				12
	침입성 인플루엔자균 감염증	Invasive <i>Haemophilus influenzae</i> disease	2			3	56
	침입성 수막염균 감염증	Invasive meningococcal disease					10
	침입성 폐렴구균 감염증	Invasive pneumococcal disease	3	2	4	5	217
	수두(입원 예에 한함)	Varicella (limited to hospitalized case)	1		1	3	56
	선천성 풍진 증후군	Congenital rubella syndrome					
	매독	Syphilis	79	63	77	70	3,178
	파종성 효모균증	Disseminated cryptococcosis		1			19
	파상풍	Tetanus				1	2
	반코마이신 내성 황색포도상구균 감염증	Vancomycin-resistant <i>S. aureus</i> infection					
	반코마이신 내성 장구균 감염증	Vancomycin-resistant <i>Enterococcus</i> infection	1				7
백일해	Pertussis	22	16	9	14	260	
풍진	Rubella					1	
홍역	Measles		1			10	
약제 내성 아시네토박터 감염증	MDRA infection					1	

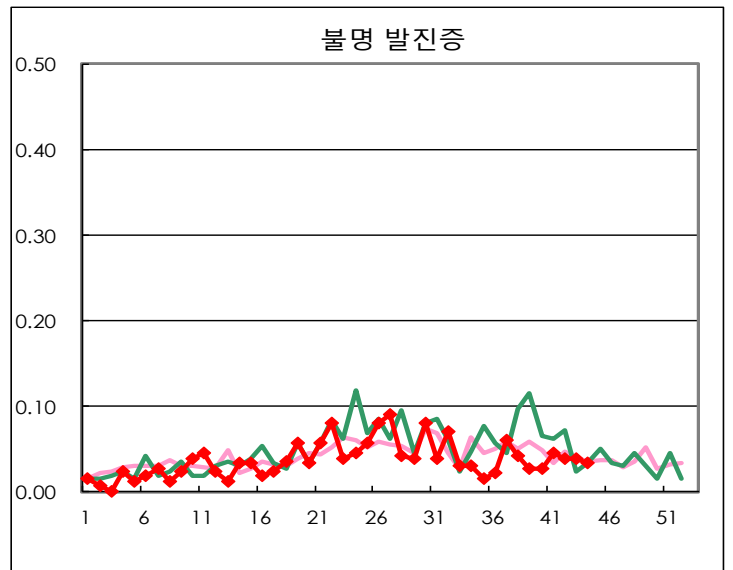
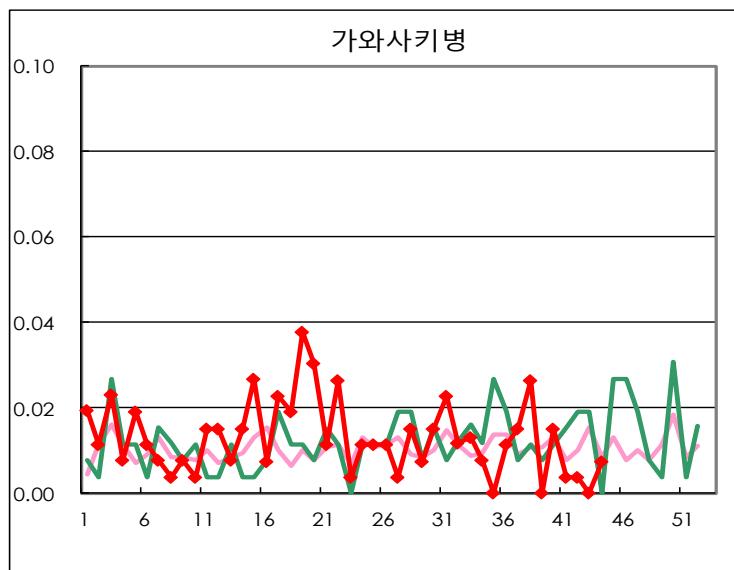
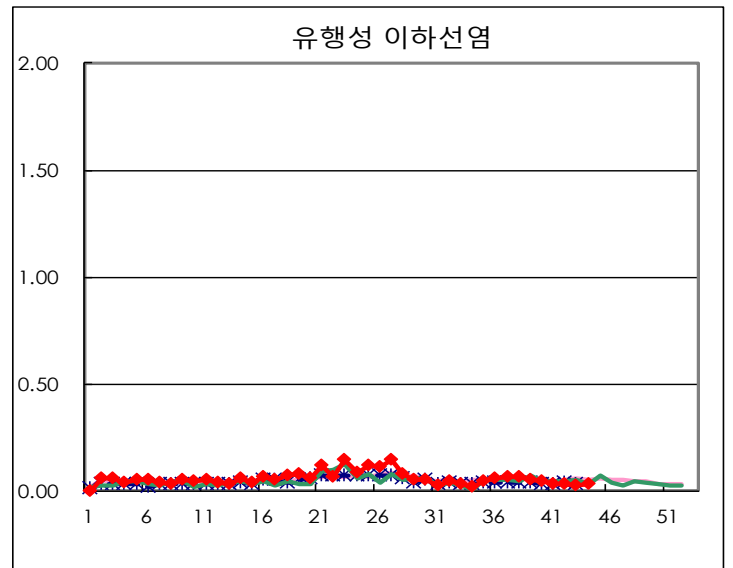
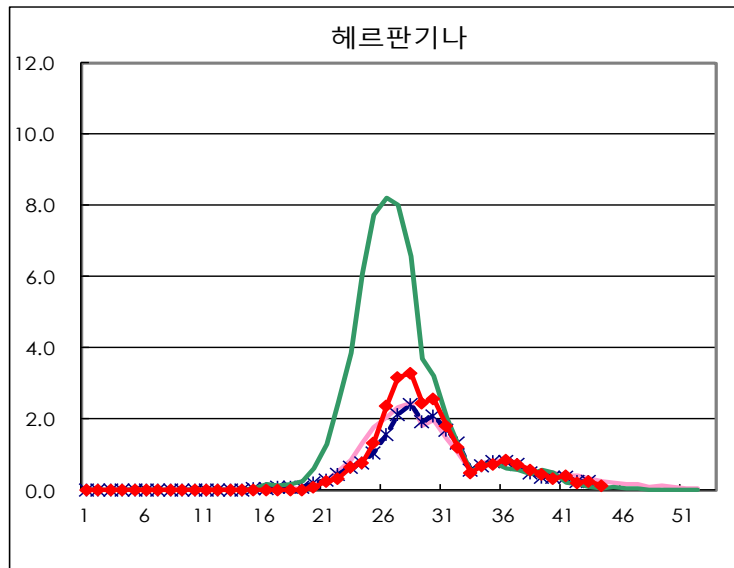
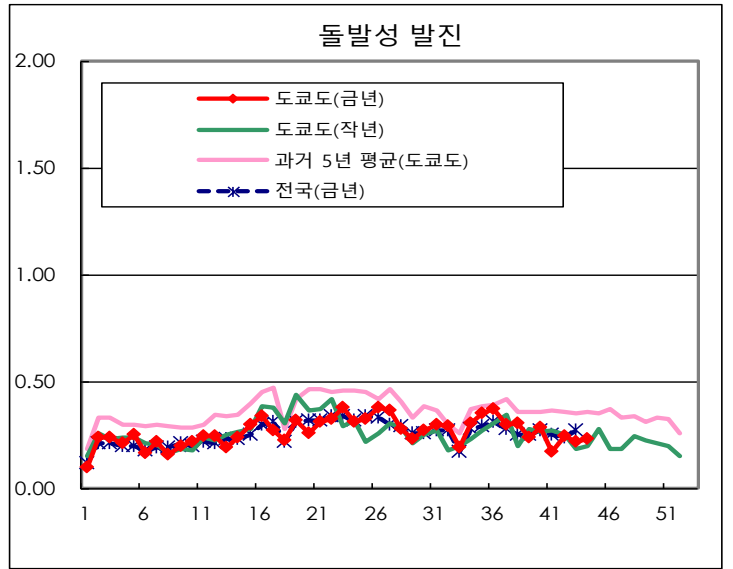
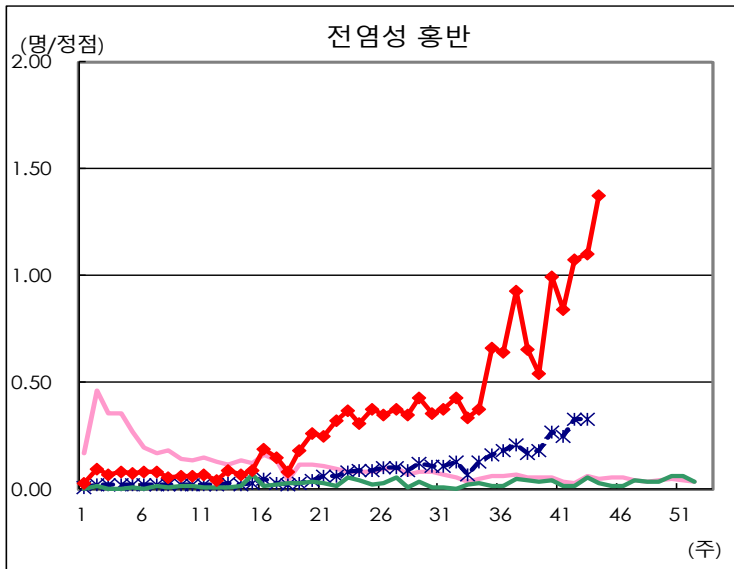
정점 파악 대상 질환 보고 수

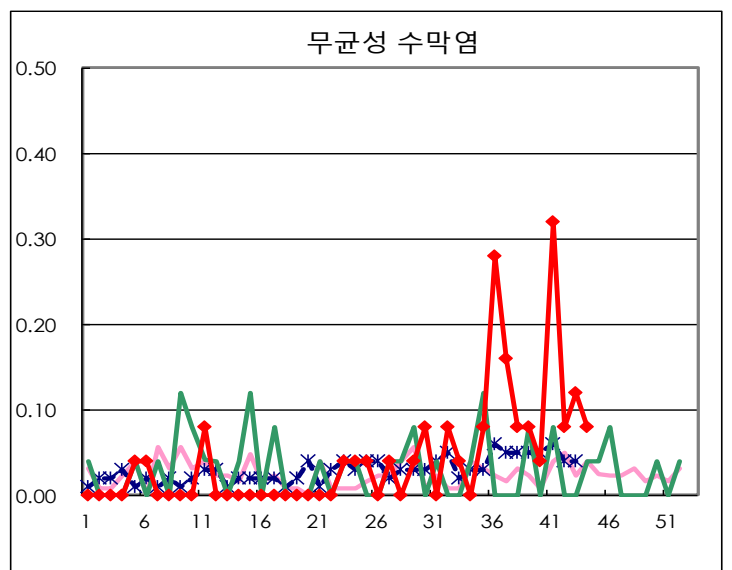
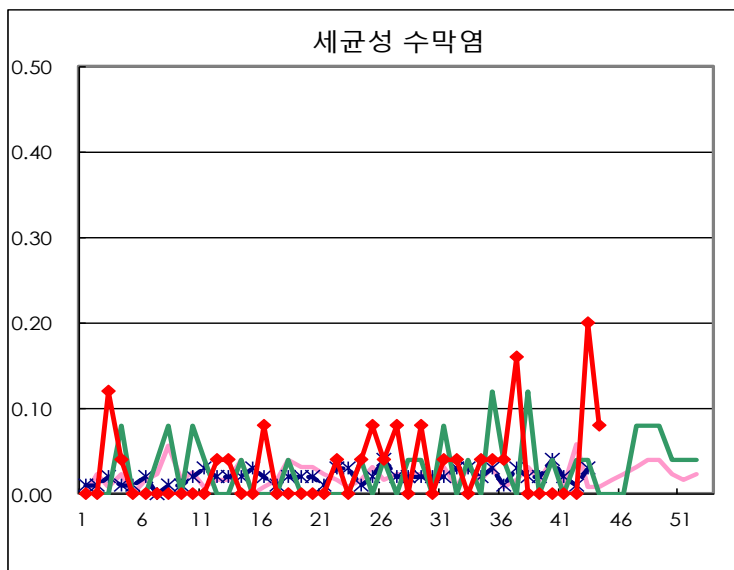
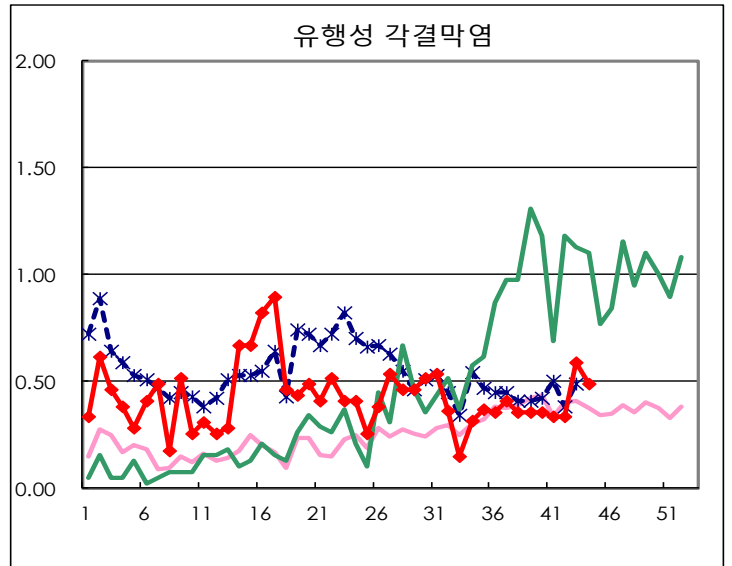
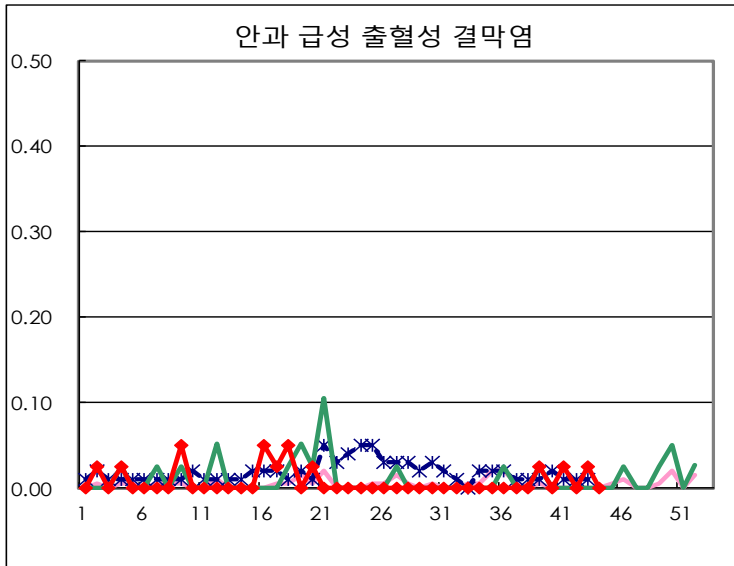
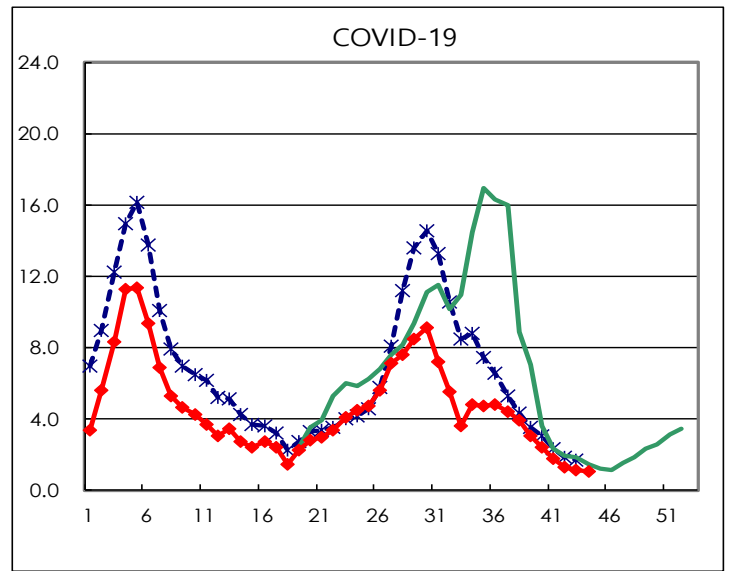
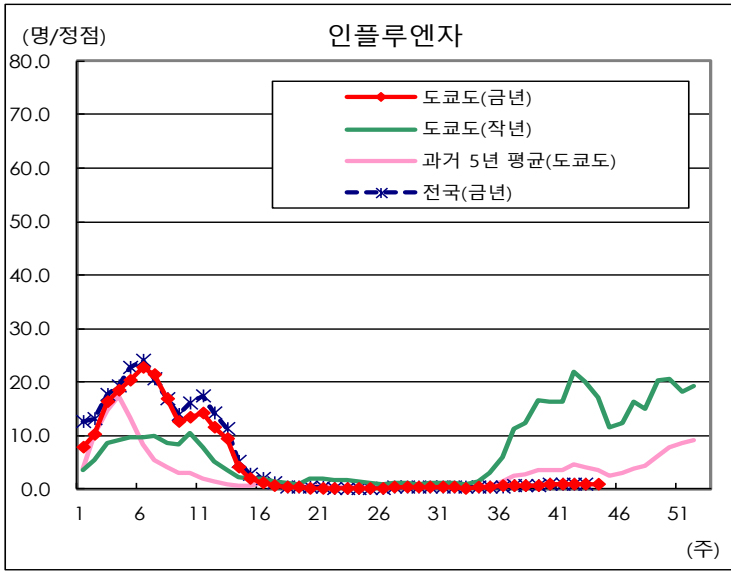
질병	Diseases	도쿄				
		41 주	42 주	43 주	44 주	센티널 당
소아과 RS 바이러스 감염증	Respiratory syncytial virus infection	53	35	52	66	0.25
인두결막염	Pharyngoconjunctival fever	43	31	39	45	0.17
A군 용혈성 연쇄구균 인두염	Group A streptococcal pharyngitis	414	392	499	418	1.58
감염성 위염	Infectious gastroenteritis	698	666	723	743	2.81
수두	Chickenpox	33	33	62	50	0.19
수족구병	Hand, foot, and mouth disease	3,243	2,967	2,373	2,311	8.75
전염성 홍반	Erythema infectiosum	222	283	290	363	1.38
돌발성 발진	Exanthem subitum	46	65	58	62	0.23
헤르판기나	Herpangina	108	61	70	40	0.15
유행성 이하선염	Mumps	9	8	6	8	0.03
가와사키병	Kawasaki disease	1	1		2	0.01
불명 발진증	Cold with exanthems	12	10	10	9	0.03
인플루엔자	Influenza	395	308	307	386	0.92
COVID-19	COVID-19	758	543	491	456	1.09
안과 급성 출혈성 결막염	Acute hemorrhagic conjunctivitis	1		1		
유행성 각결막염	Epidemic keratoconjunctivitis	13	13	23	19	0.49
세균성 수막염	Bacterial meningitis			5	2	0.08
무균성 수막염	Aseptic meningitis	8	2	3	2	0.08
마이코플라스마 폐렴	Mycoplasma pneumonia	83	112	121	107	4.28
클라미디아 폐렴(앵무병은 제외)	Chlamydial pneumonia (excluding psittacosis)	1	4		2	0.08
감염성 위염(로타 바이러스)	Infectious gastroenteritis (only by Rotavirus)					
인플루엔자 입원	Influenza-Associated Hospitalizations	9	1	5	13	0.52
COVID-19-Associated Hospitalizations	COVID-19-Associated Hospitalizations	91	51	56	53	2.12

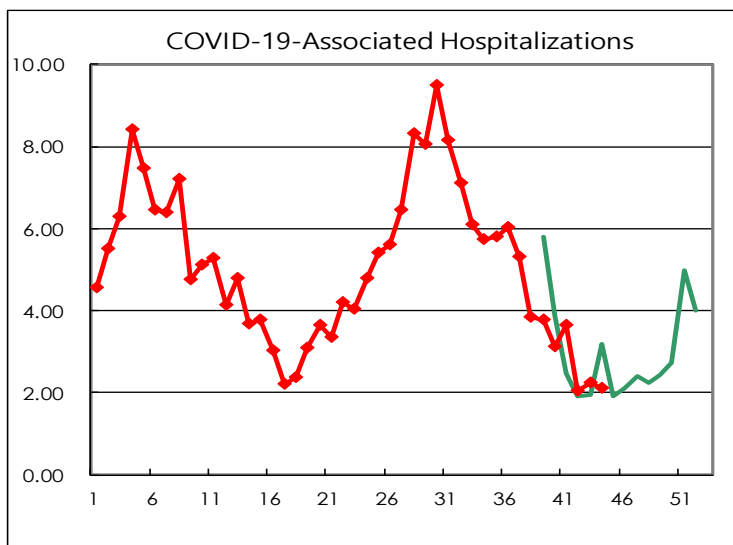
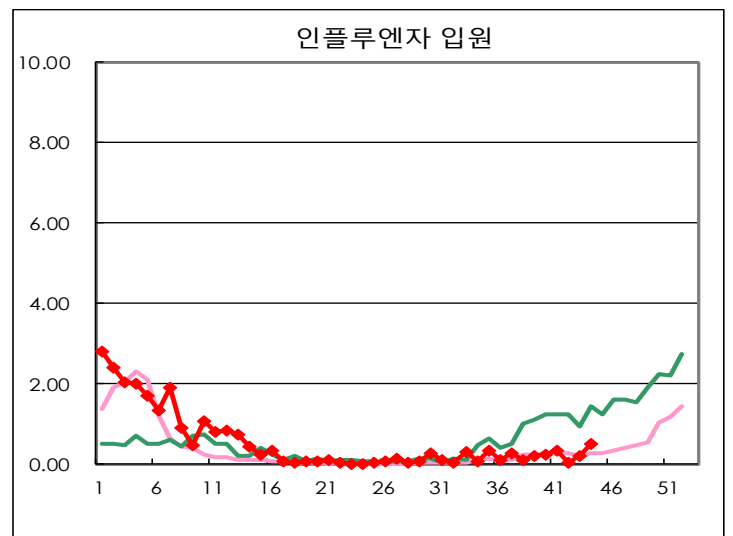
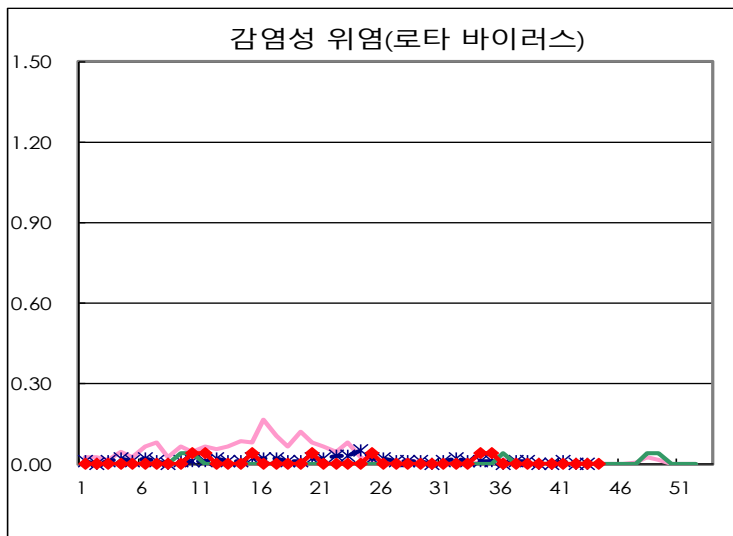
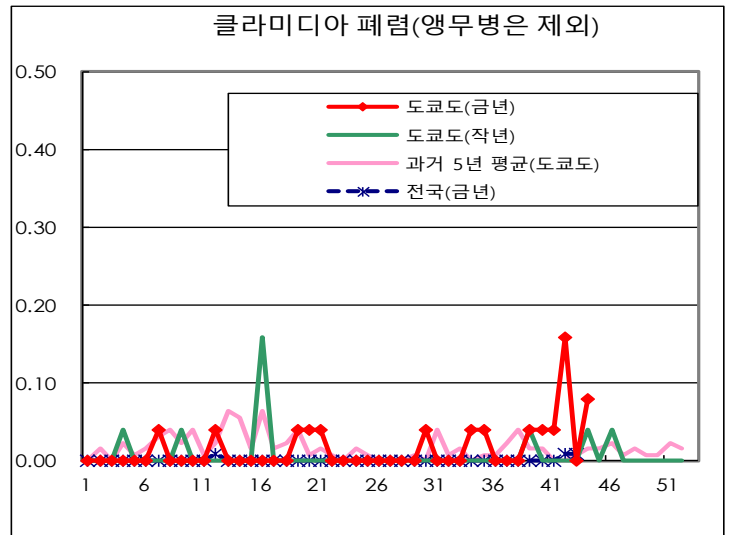
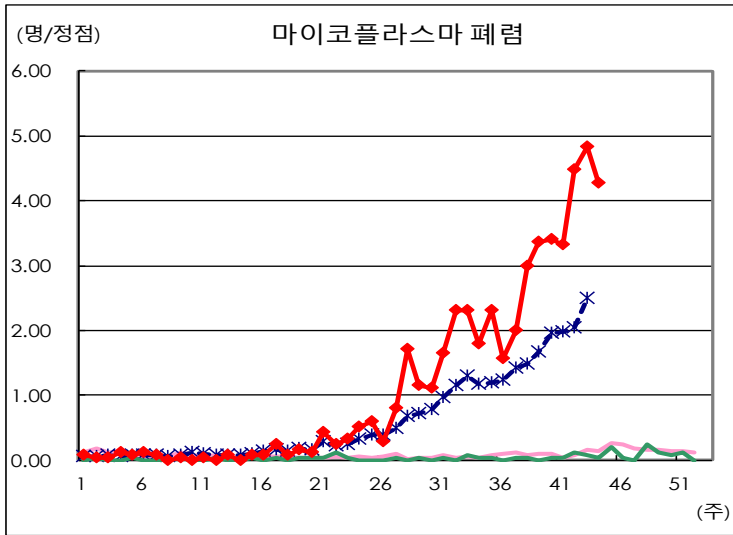
(공란은 0 임)

정점 파악 대상 질환 정점 의료기관당 보고 수









주간보고를위한 감시 시설의 수		
감시병의 종류	정점 의료기관 수	보고 의료기관 수
소아과	264	264
인플루엔자 COVID-19	419	418
안과	39	39
특별히 지정된	25	25