
傳染病週報

TOKYO iDWR

東京都傳染病資訊中心

2024年11月14日 / 45號
11月4日 - 11月10日

東京傳染病監控系統

所有醫師皆必須呈報之傳染病

醫師必須向衛生所通報發生該疾病。衛生所則向東京都傳染病資訊中心報告個別案例。

定點醫療機構呈報之傳染病

由定點診所或醫院每週向衛生所呈報來訪患者數量。衛生所則向東京都傳染病資訊中心報告患者總數。東京都內約有500間定點診所及醫院。

東京都健康安全研究中心

TEL:81-3-3363-3213 FAX:81-3-5332-7365

e-mail:tmiph@section.metro.tokyo.jp

URL:idsctmiph.metro.tokyo.lg.jp/

全數掌握對象疾病 呈報數量

類別	疾病	Diseases	東京				
			第42週	第43週	第44週	第45週	2024年累計
I	伊波拉出血熱	Ebola hemorrhagic fever					
	克里米亞 - 剛果出血熱	Crimean-Congo hemorrhagic fever					
	天花	Smallpox					
	南美出血熱	South American hemorrhagic fever					
	鼠疫	Plague					
	馬爾堡出血熱	Marburg disease					
II	拉薩熱	Lassa fever					
	脊髓灰質炎 (小兒麻痺)	Acute poliomyelitis					
	結核病	Tuberculosis	27	40	49	33	1,818
	白喉	Diphtheria					
	嚴重急性呼吸系統綜合症 (SARS)	Severe Acute Respiratory Syndrome (SARS)					
	中東呼吸綜合症	Middle East Respiratory Syndrome (MERS)					
	禽流感 (H5N1)	Avian influenza H5N1					
III	禽流感 (H7N9)	Avian influenza H7N9					
	霍亂	Cholera					2
	細菌性痢疾	Shigellosis		1			23
	腸道出血性大腸桿菌感染症	Enterohemorrhagic Escherichia coli infection	18	19	10	6	422
	傷寒	Typhoid fever				1	6
	副傷寒	Paratyphoid fever				1	3
IV	E型肝炎	Hepatitis E	3	2	5	2	126
	西尼羅熱	West Nile fever					
	A型肝炎	Hepatitis A					18
	棘球蚴病	Echinococcosis					1
	Mpox	Mpox					14
	黃熱病	Yellow fever					
	鸚鵡熱	Psittacosis					
	鄂木斯克出血熱	Omsk hemorrhagic fever					
	回歸熱	Relapsing fever					
	開薩努森林病 (Kyanur forest disease)	Kyasanur forest disease					
	Q型流感	Q fever					
	狂犬病	Rabies					
	球黴菌症	Coccidioidomycosis					2
	茲卡病毒感染症	Zika virus infection					
	發熱伴血小板減少綜合症	Severe Fever with Thrombocytopenia Syndrome					
	漢他病毒出血熱	Hemorrhagic fever with renal syndrome					
	西部馬腦炎	Western equine encephalitis					
	蜱媒腦炎	Tick-borne encephalitis					
	炭疽病	Anthrax					
	屈公病	Chikungunya fever			1		2
	恙蟲病	Scrub typhus (Tsumugamushi disease)				2	2
	登革熱	Dengue fever	1		2	3	63
	東部馬腦炎	Eastern equine encephalitis					
	禽流感 (除H5N1・H7N9以外)	Avian influenza (excluding H5N1 and H7N9)					
	立百病毒感染症	Nipah virus infection					
	日本紅斑熱	Japanese spotted fever					
	日本腦炎	Japanese encephalitis					
	漢他病毒肺綜合症	Hantavirus pulmonary syndrome					
	猴疱疹	Herpes B virus infection					
	馬鼻疽	Glanders					
	布魯氏桿菌病	Brucellosis					
	委內瑞拉馬腦炎 (Venezuelan equine encephalitis)	Venezuelan equine encephalitis					
	亨德拉病毒感染症	Hendra virus infection					
斑疹傷寒	Epidemic typhus						
肉毒桿菌中毒	Botulism						
瘧疾	Malaria				1	10	
兔熱病	Tularemia						
萊姆病	Lyme disease					1	
麗沙病毒感染症	Lyssavirus infection (excluding rabies)						
裂谷熱	Rift valley fever						
類鼻疽	Melioidosis						
退伍軍人病	Legionellosis	12	10	8	14	224	
鉤端螺旋體病	Leptospirosis					5	
洛磯山斑疹熱	Rocky mountain spotted fever						

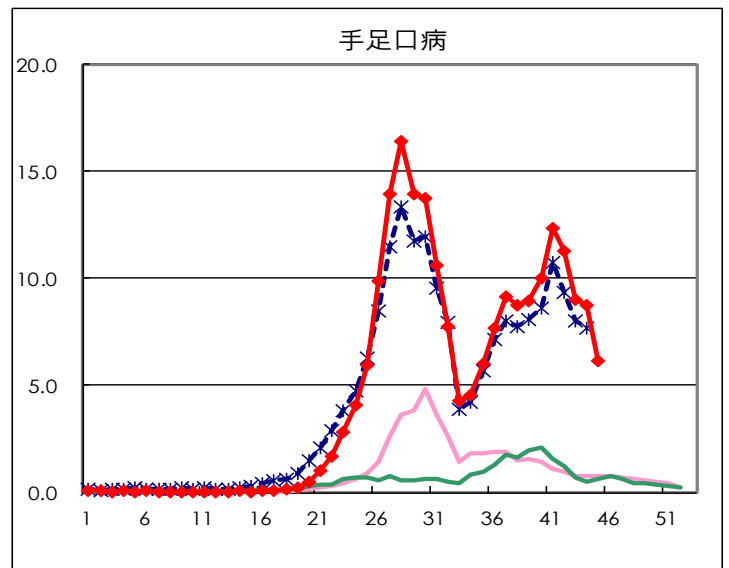
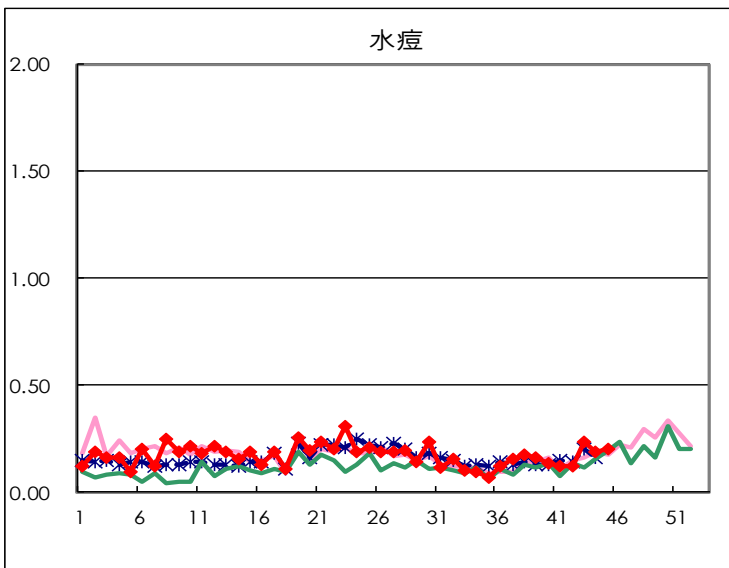
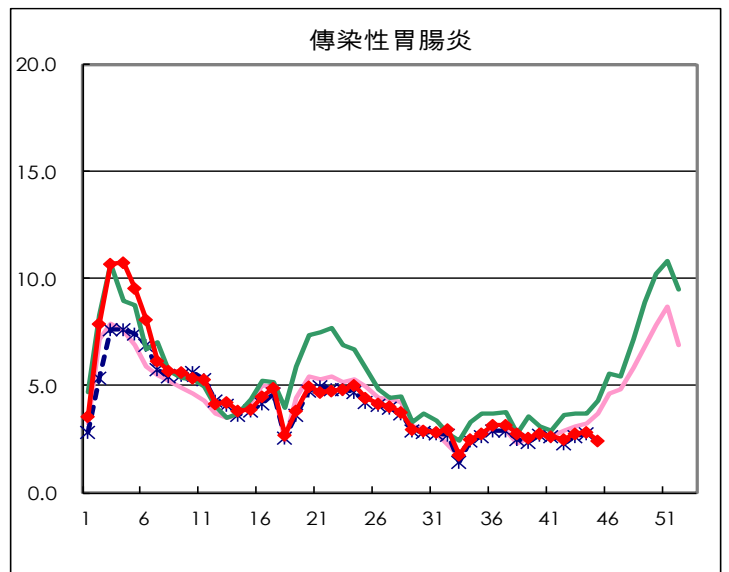
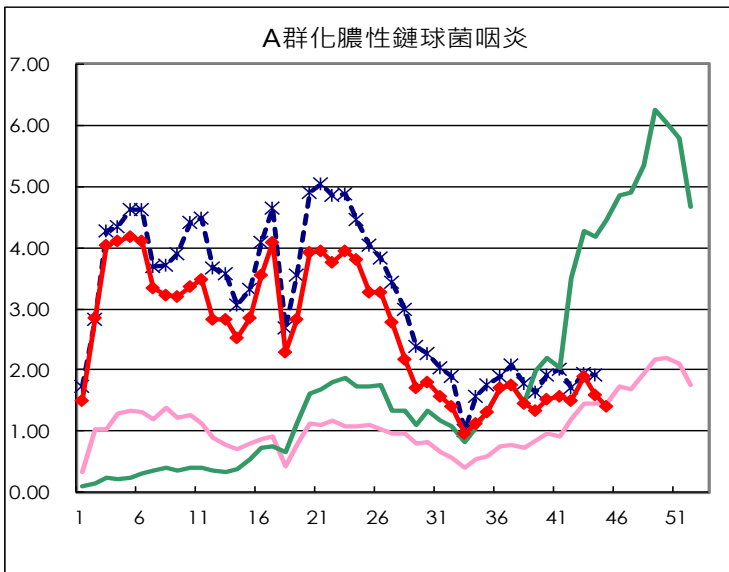
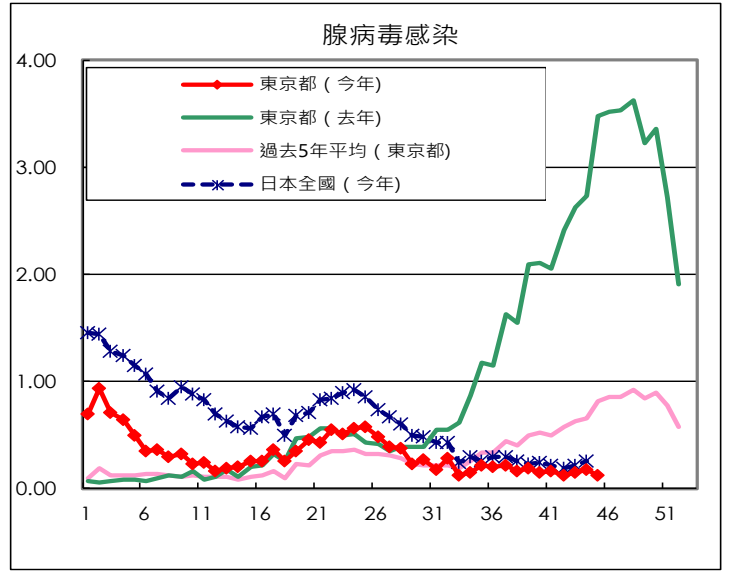
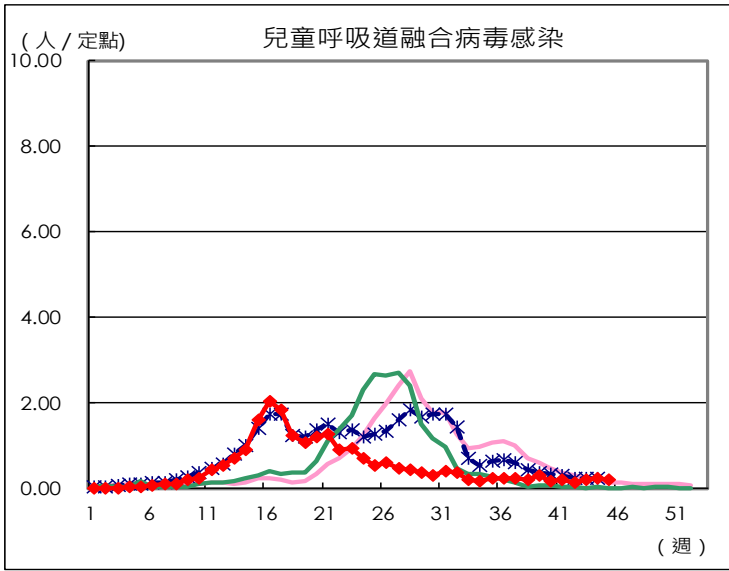
類別	疾病	Diseases	東京				
			第42週	第43週	第44週	第45週	2024年累計
V	阿米巴痢疾	Amebiasis	1	3	2	2	92
	病毒性肝炎 (除A型・E型以外)	Viral hepatitis (excluding hepatitis A and E)	1		1	1	36
	CRE infection	CRE infection	5	5	4	1	172
	Acute Flaccid Paralysis (excluding Acute poliomyelitis)	Acute Flaccid Paralysis (excluding Acute poliomyelitis)					4
	急性腦炎	Acute encephalitis (excluding JE and WNE)		2	1	2	38
	隱孢子蟲症	Cryptosporidiosis			1	1	14
	庫賈氏病	Creutzfeldt-Jakob disease					9
	化膿性鏈球菌 (Streptococcus pyogenes) 感染症	Severe invasive streptococcal infections (TSLs)	6	2	2	1	222
	後天免疫缺乏綜合症	Acquired immunodeficiency syndrome (AIDS)	3	8	6	4	249
	賈第蟲病	Giardiasis				1	13
	侵襲性嗜血桿菌感染症	Invasive <i>Haemophilus influenzae</i> disease			3	2	58
	侵襲性腦膜炎感染症	Invasive meningococcal disease					10
	侵襲性肺炎鏈球菌感染症	Invasive pneumococcal disease	2	4	6	3	221
	水痘 (僅限住院案例)	Varicella (limited to hospitalized case)		1	3	1	56
	先天性德國麻疹綜合症	Congenital rubella syndrome					
	梅毒	Syphilis	63	78	82	73	3,265
	播散性隱球菌症	Disseminated cryptococcosis	1				19
	破傷風	Tetanus			1		2
	VRSA (vancomycin-resistant <i>Staphylococcus aureus</i>) 感染症	Vancomycin-resistant <i>S. aureus</i> infection					
	萬古菌素抗藥性腸球菌 (Vancomycin-Resistant Enterococci, VRE) 感染症	Vancomycin-resistant Enterococcus infection					7
	百日咳	Pertussis	16	9	15	15	276
德國麻疹	Rubella					1	
麻疹	Measles	1				10	
抗藥性不動桿菌感染症	MDRA infection					1	

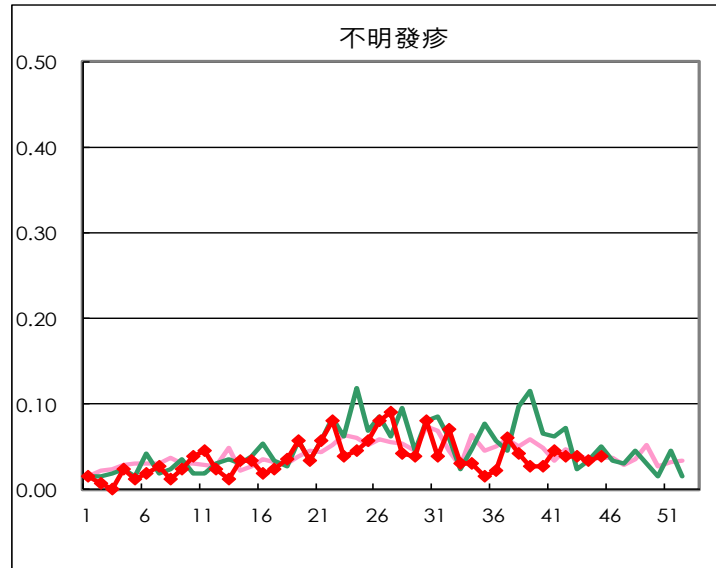
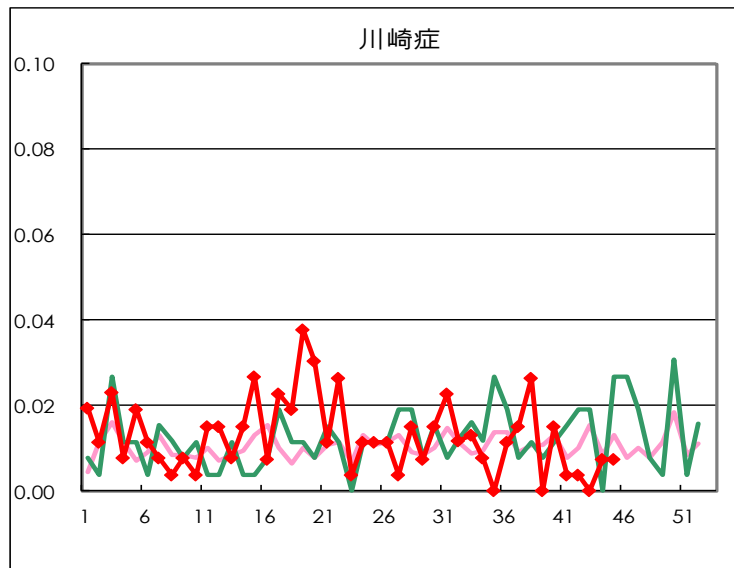
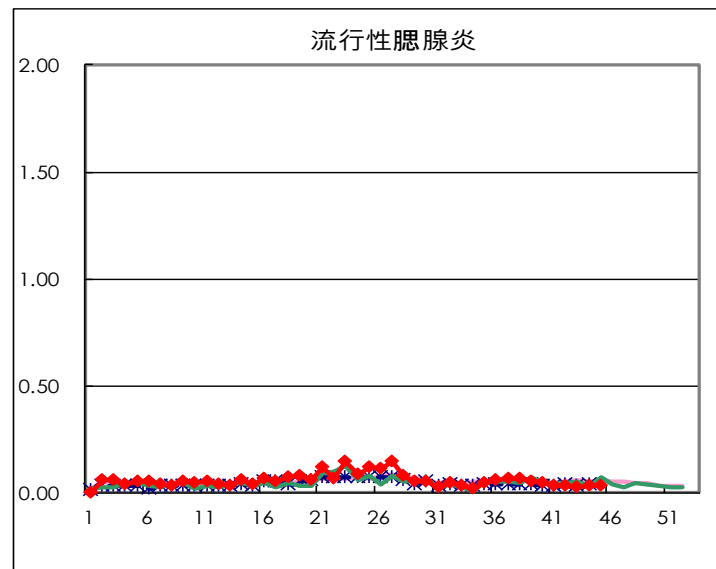
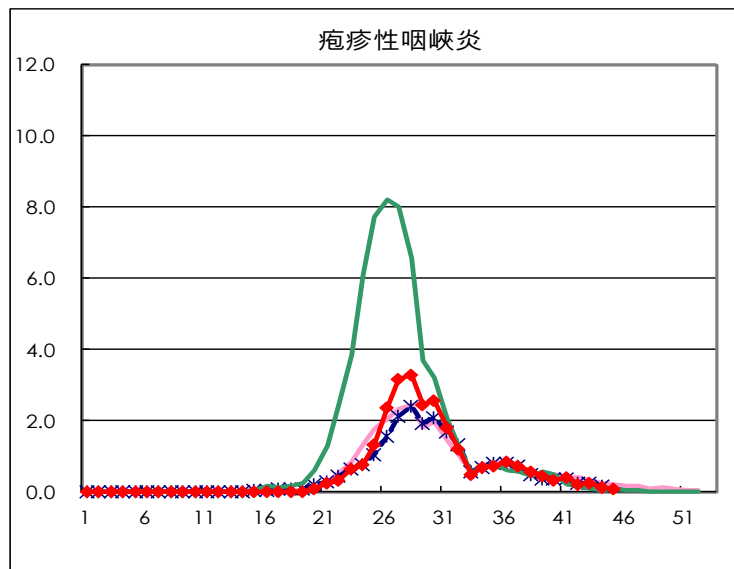
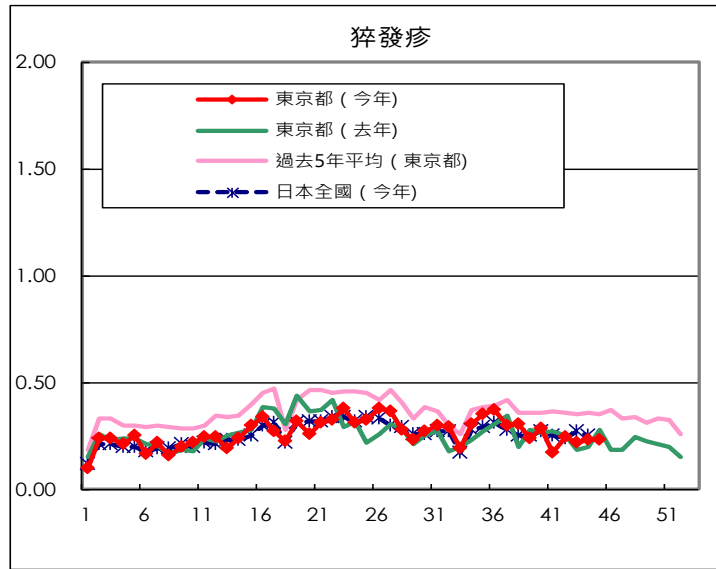
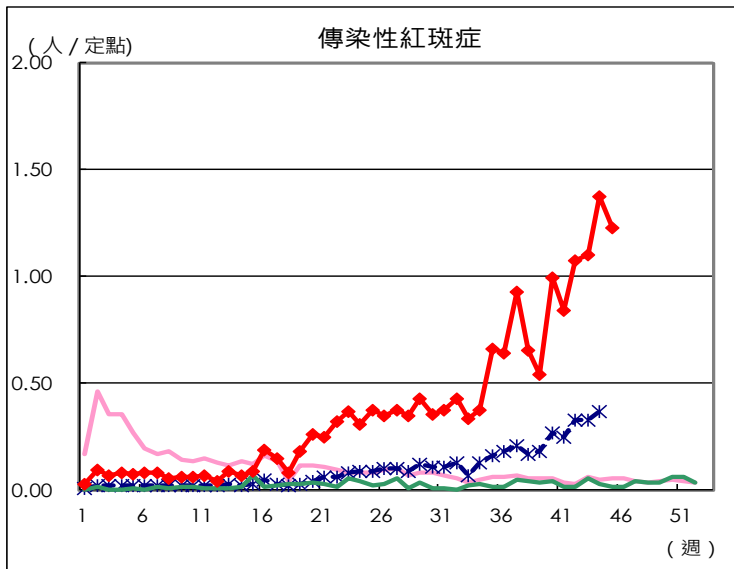
定點掌握對象疾病報告數量

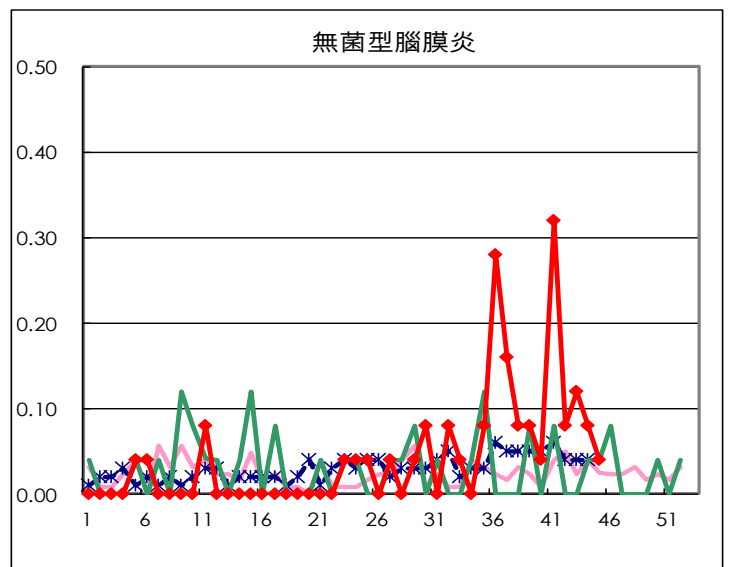
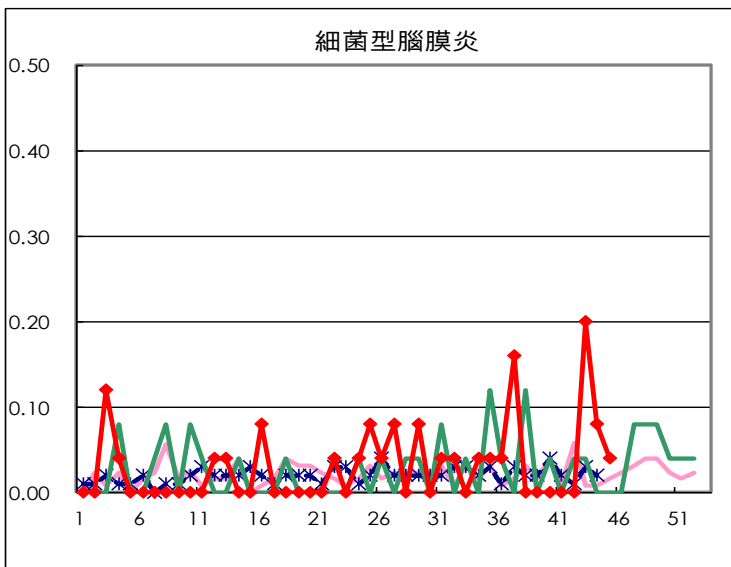
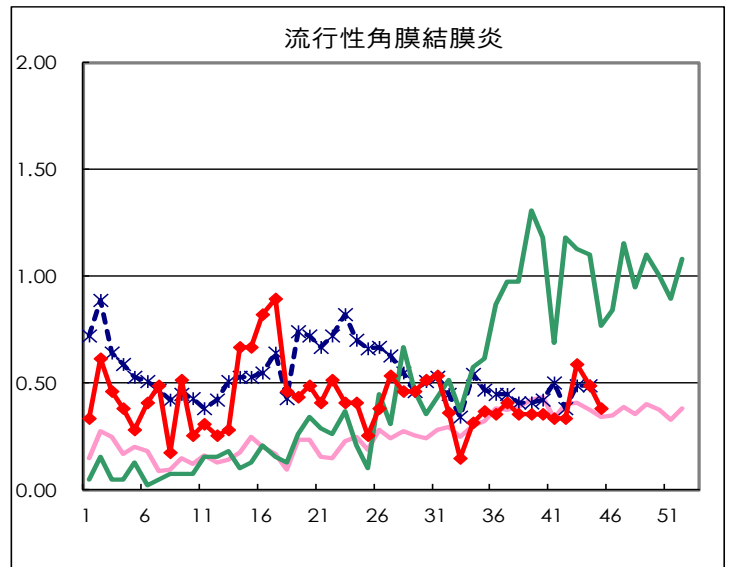
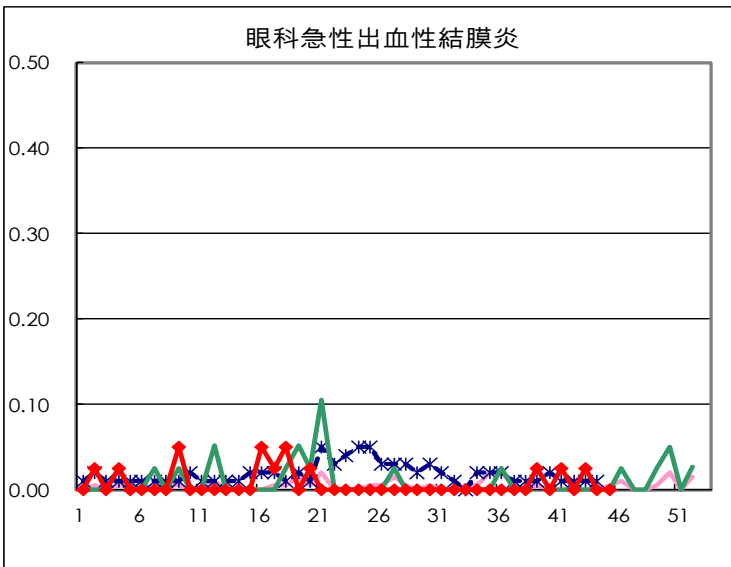
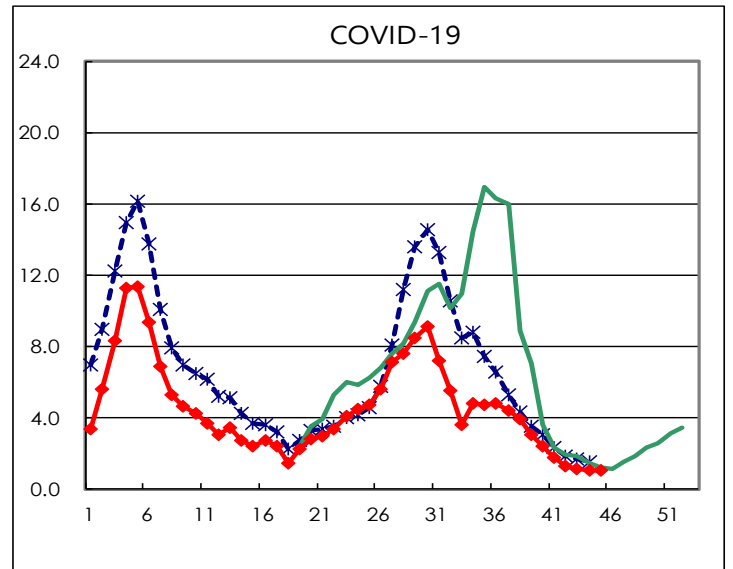
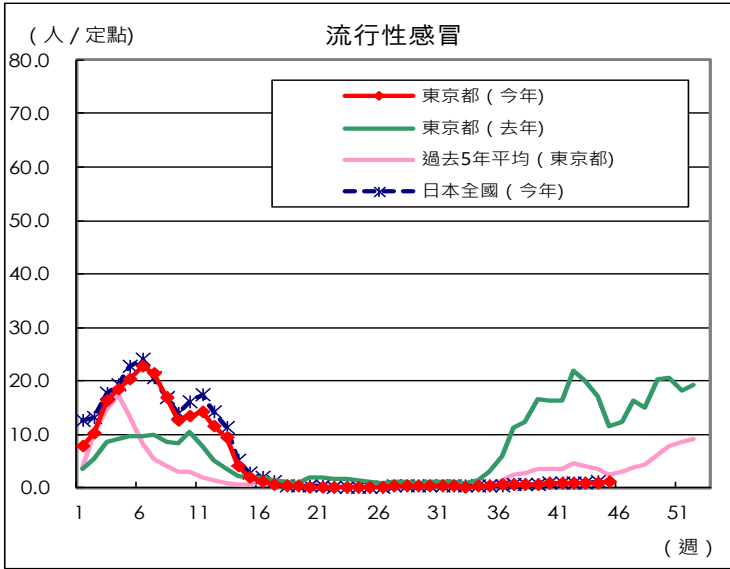
疾病	Diseases	東京				
		第42週	第43週	第44週	第45週	每哨兵
兒童呼吸道融合病毒感	Respiratory syncytial virus infection	35	52	66	52	0.20
腺病毒感	Pharyngoconjunctival fever	31	39	45	31	0.12
A群化膿性鏈球菌咽	Group A streptococcal pharyngitis	392	499	418	371	1.41
傳染性胃腸炎	Infectious gastroenteritis	666	723	743	650	2.46
水痘	Chickenpox	33	62	50	54	0.20
手足口病	Hand, foot, and mouth disease	2,967	2,373	2,311	1,626	6.16
傳染性紅斑症	Erythema infectiosum	283	290	363	324	1.23
猝發疹	Exanthem subitum	65	58	62	62	0.23
疱疹性咽峽炎	Herpangina	61	70	40	24	0.09
流行性腮腺炎	Mumps	8	6	8	8	0.03
川崎症	Kawasaki disease	1		2	2	0.01
不明發疹	Cold with exanthems	10	10	9	10	0.04
流行性感冒	Influenza	308	307	387	468	1.12
COVID-19	COVID-19	543	491	456	432	1.03
眼科急性出血性結膜炎	Acute hemorrhagic conjunctivitis		1			
流行性角膜炎	Epidemic keratoconjunctivitis	13	23	19	15	0.38
細菌型腦膜炎	Bacterial meningitis		5	2	1	0.04
無菌型腦膜炎	Aseptic meningitis	2	3	2	1	0.04
黴漿菌肺炎	Mycoplasma pneumonia	112	121	107	99	3.96
披衣菌肺炎 (除鸚鵡病外)	Chlamydial pneumonia (excluding psittacosis)	4		2	1	0.04
感染性腸胃炎 (輪狀病毒)	Infectious gastroenteritis (only by Rotavirus)					
流行性感冒住院	Influenza-Associated Hospitalizations	1	5	13	4	0.16
COVID-19-Associated Hospitalizations	COVID-19-Associated Hospitalizations	51	56	53	69	2.76

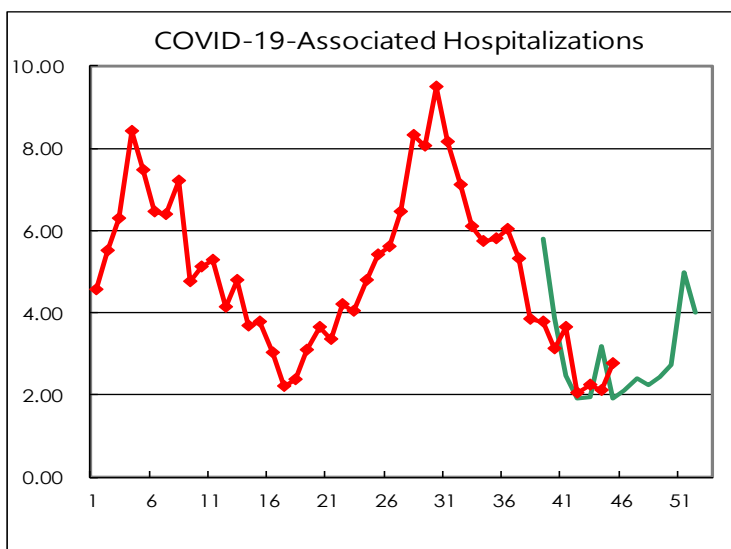
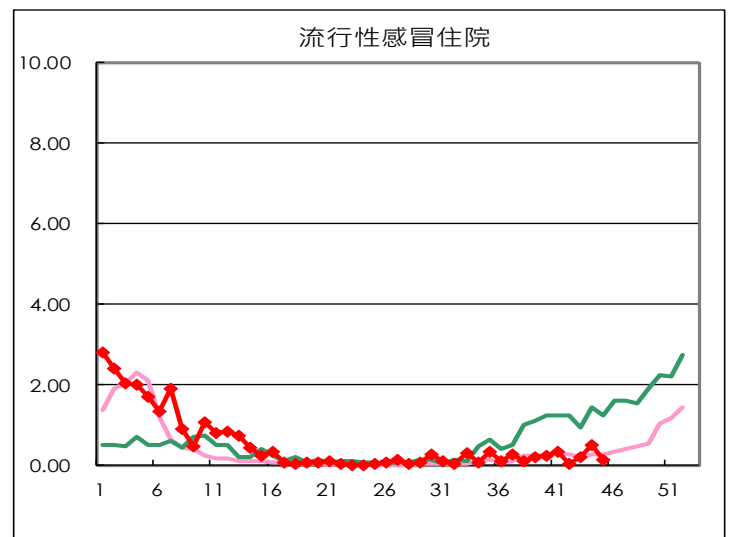
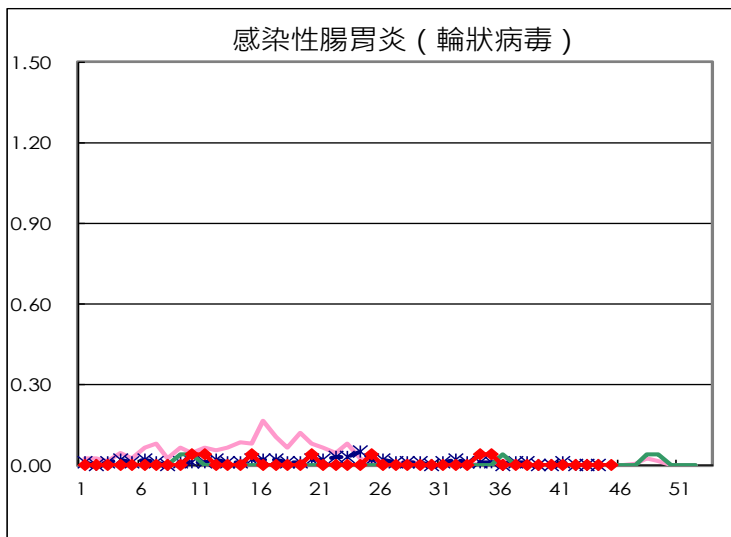
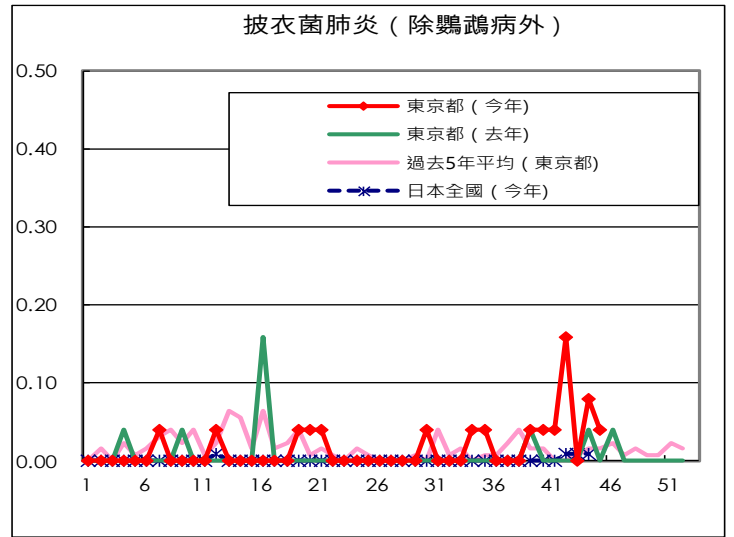
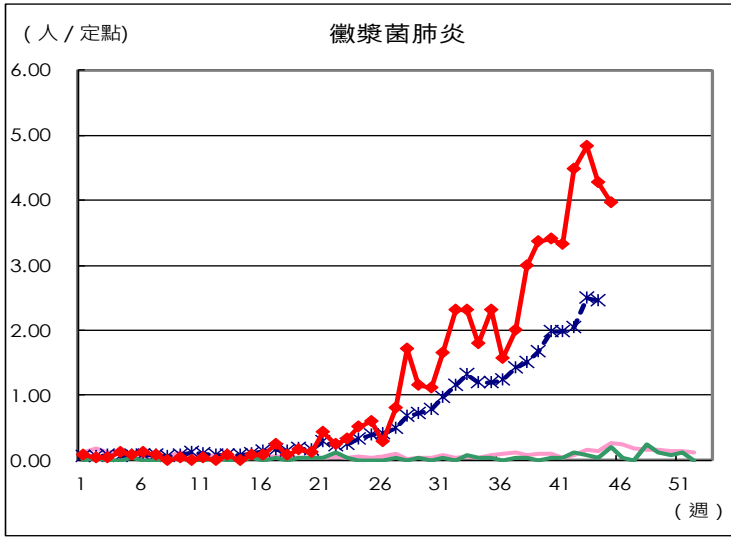
(空白為0)

定點掌握對象疾病於每定點醫療機構之報告數量









每週報告的哨點設施數量		
哨兵的類型	定點醫療機構數量	報告醫療機構數量
小兒科的	264	264
流行性感冒 COVID-19	419	418
眼科	39	39
專門設計的	25	25