

TOKYO IDWR

2024 نوفمبر سنة 21 / 46 رقم
نوفمبر 11 - نوفمبر 17

نظام المراقبة في طوكيو، اليابان
الأمراض المعدية التي يتوجب على جميع الأطباء الإبلاغ عنها
يجب على الأطباء إبلاغ المراكز الصحية عن تفشي هذه الأمراض. تقوم المراكز
الصحية بإبلاغ مركز طوكيو لمراقبة الأمراض المعدية بالحالات الفردية.

الأمراض المعدية التي يجب على المراكز المخصصة الإبلاغ عنها
تقوم العيادات والمستشفيات المخصصة بإبلاغ المراكز الصحية بعدد المرضى
الذين يأتون إليهم كل أسبوع. تقوم المراكز الصحية بإبلاغ مركز طوكيو لمراقبة
الأمراض المعدية بعدد المرضى. توجد حوالي 500 عيادة ومستشفى مخصص في
طوكيو.

مؤسسة طوكيو للصحة العامة

TEL:81-3-3363-3213 FAX:81-3-5332-7365

e-mail:tmiph@section.metro.tokyo.jp

URL:idscc.tmiph.metro.tokyo.lg.jp/

عدد المرضى المصابين بأمراض يتوجب على جميع الأطباء الإبلاغ عنها

الفئة	الأمراض	Diseases	طوكيو				
			الاسبوع 43	الاسبوع 44	الاسبوع 45	الاسبوع 46	تراكمي 2024
I	Ebola hemorrhagic fever	حمى الإيبولا النزفية					
	Crimean-Congo hemorrhagic fever	حمى القرم - الكونغو النزفية					
	Smallpox	الجدري					
	South American hemorrhagic fever	حمى أمريكا الجنوبية النزفية					
	Plague	الطاعون					
	Marburg disease	داء ماربورغ					
II	Lassa fever	حمى لاسا					
	Acute poliomyelitis	شلل الأطفال الحاد					
	Tuberculosis	السل	40	48	35	62	1,882
	Diphtheria	الدفترية					
	Severe Acute Respiratory Syndrome (SARS)	متلازمة التنفسية الحادة الوخيمة (SARS)					
	Middle East Respiratory Syndrome (MERS)	متلازمة الشرق الأوسط التنفسية (MERS)					
III	Avian influenza H5N1	إنفلونزا الطيور H5N1					
	Avian influenza H7N9	إنفلونزا الطيور H7N9					
	Cholera	الكوليرا					2
	Shigellosis	داء الشيغيلات	1				23
	Enterohemorrhagic Escherichia coli infection	عدوى الإشريكية القولونية النزفية	19	10	6	12	434
	Typhoid fever	حمى التيفوئيد			1		6
IV	Paratyphoid fever	حمى الباراتييفوئيد			1		3
	Hepatitis E	التهاب الكبد "هـ"	2	5	2	2	128
	West Nile fever	حمى غرب النيل					
	Hepatitis A	التهاب الكبد "أ"					18
	Echinococcosis	مرض الأكياس المائية					1
	Mpox	Mpox					14
	Yellow fever	الحمى الصفراء					
	Psittacosis	داء المتدثرات الطيري					
	Omsk hemorrhagic fever	حمى أومسك النزفية					
	Relapsing fever	الحمى الراجعة					
	Kyasanur forest disease	داء غابة كياسانور					
	Q fever	حمى كيو					
	Rabies	داء الكلب					
	Coccidioidomycosis	حمى الصحراء					2
	Zika virus infection	عدوى فيروس زيكا					
	Severe Fever with Thrombocytopenia Syndrome	الحمى الشديدة مع متلازمة نقص الصفائح					
	Hemorrhagic fever with renal syndrome	الحمى النزفية مع المتلازمة الكلوية					
	Western equine encephalitis	التهاب الدماغ الخيلي الغربي					
	Tick-borne encephalitis	التهاب الدماغ المحمول بالقراد					
	Anthrax	الجمرة الخبيثة					
	Chikungunya fever	حمى شيكونغونيا		1		1	3
	Scrub typhus (Tsutsugamushi disease)	التيفسوس الأكالبي (داء تسوتسوغاموشي)			2		2
	Dengue fever	حمى الضنك		2	3		63
	Eastern equine encephalitis	التهاب الدماغ الخيلي الشرقي					
Avian influenza (excluding H5N1 and H7N9)	إنفلونزا الطيور (باستثناء H5N1 و H7N9)						
Nipah virus infection	عدوى فيروس نيباه						
Japanese spotted fever	الحمى المبقعة اليابانية						
Japanese encephalitis	التهاب الدماغ الياباني						
Hantavirus pulmonary syndrome	متلازمة فيروس الهنتا الرئوية						
Herpes B virus infection	عدوى فيروس الهريس "ب"						
Glanders	الرغام (داء الخيل)						
Brucellosis	الحمى المالطية						
Venezuelan equine encephalitis	التهاب الدماغ الخيلي الفنزويلي						
Hendra virus infection	عدوى فيروس هندرا						
Epidemic typhus	التيفسوس الوبائي						
Botulism	التسمم السجقي						
Malaria	المalaria			1		10	
Tularemia	حمى الأرانب						
Lyme disease	داء لايم					1	
Lyssavirus infection (excluding rabies)	عدوى فيروس ليسا						
Rift valley fever	حمى الوادي المتصدع						
Melioidosis	الرعام						
Legionellosis	داء الفيالقة	10	8	14	6	230	
Leptospirosis	داء البريميات					5	
Rocky mountain spotted fever	حمى الجبال الصخرية المبقعة						

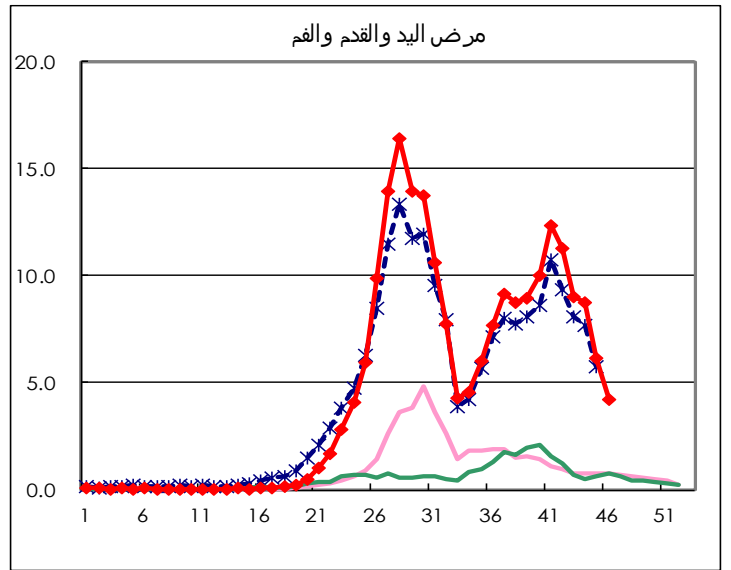
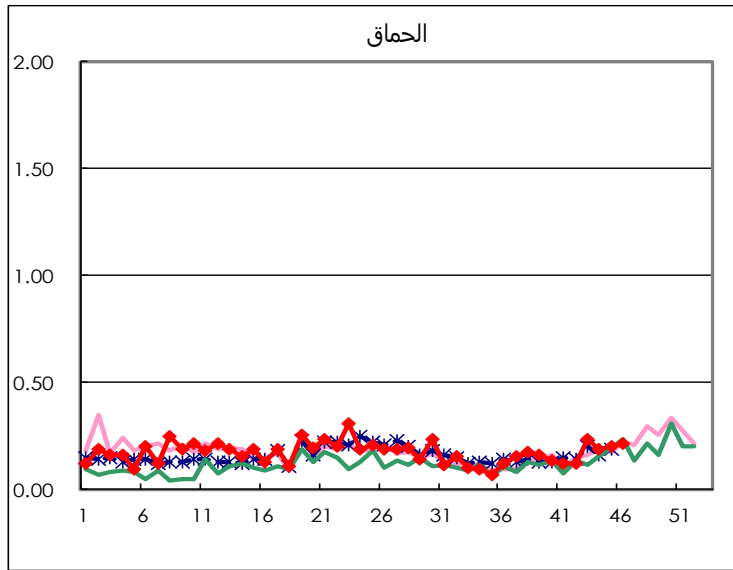
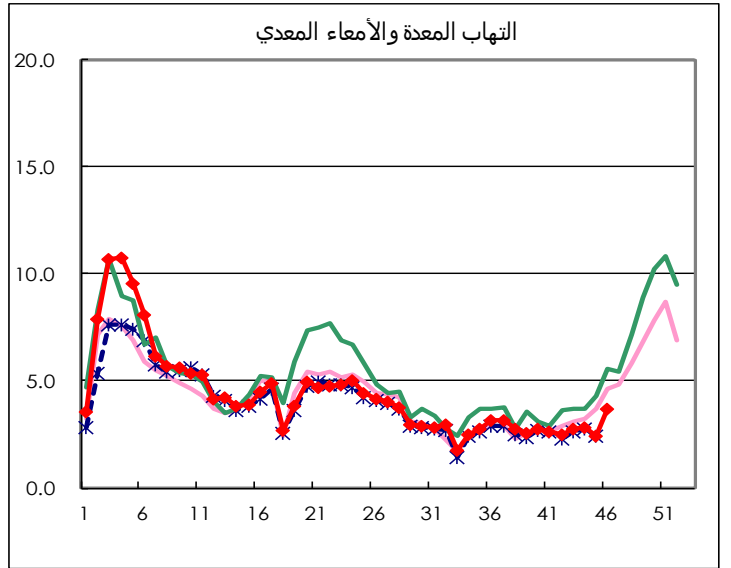
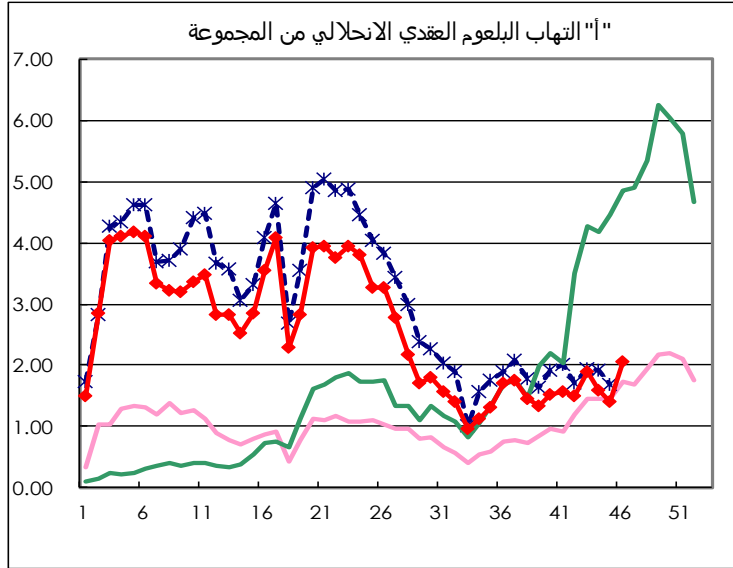
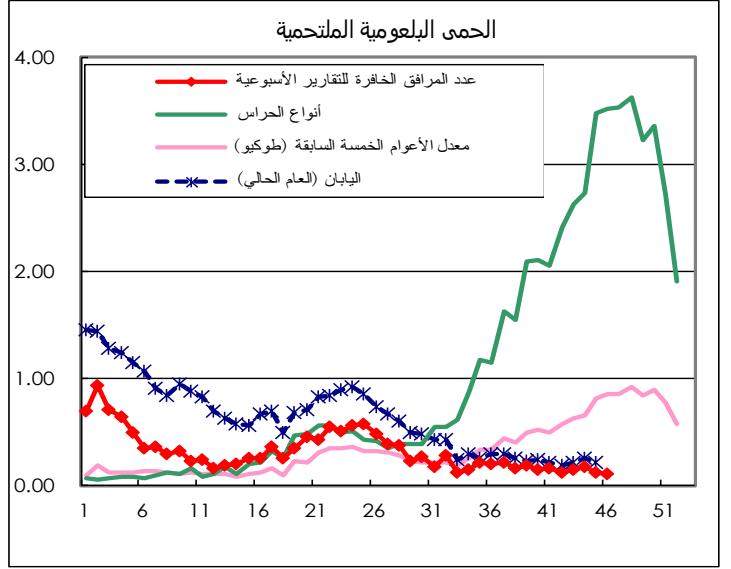
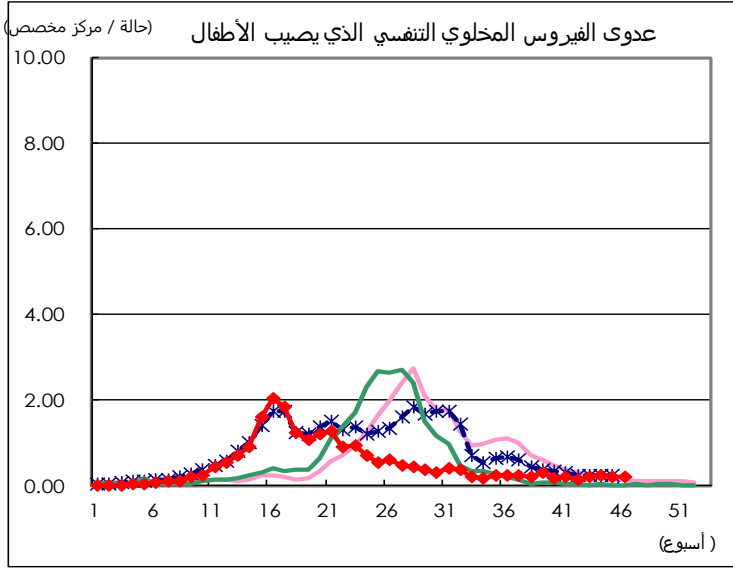
الفئة	الأعراض	Diseases	طوكيو				
			الاسبوع 43	الاسبوع 44	الاسبوع 45	الاسبوع 46	تراكمي 2024
V	الزحار Amebiasis		3	2	2	1	93
	Viral hepatitis (excluding hepatitis A and E) التهاب الكبد الفيروسي (باستثناء التهاب الكبد "أ" و "هـ")			1	1	1	37
	CRE infection	CRE infection	5	4	1	1	173
	Acute Flaccid Paralysis (excluding Acute poliomyelitis)	Acute Flaccid Paralysis (excluding Acute poliomyelitis)					4
	التهاب الدماغ الحاد	Acute encephalitis (excluding JE and WNE)	2	1	2		38
	Cryptosporidiosis	داء خفيات الأبواغ		1	1		14
	Creutzfeldt-Jakob disease	داء كروتزفيلد ياكوب					9
	Severe invasive streptococcal infections (TSLs)	العدوى العقدية الغازية الحادة	2	2	1	2	224
	Acquired immunodeficiency syndrome (AIDS)	متلازمة عوز المناعة المكتسب	8	6	4	4	253
	Giardiasis	داء الجيارديات (حمى القنطس)			1		13
	Invasive Haemophilus influenzae disease	داء المستدمية النزفية الغازي		3	3		59
	Invasive meningococcal disease	داء المكورات السحائية الغازي					10
	Invasive pneumococcal disease	داء المكورات الرئوية الغازي	4	6	3	3	224
	Varicella (limited to hospitalized case)	جدري الماء (يقتصر على الحالات التي تدخل المستشفى)	1	3	1	2	58
	Congenital rubella syndrome	متلازمة الحصبة الألمانية الخلقية					
	Syphilis	الزهري	78	83	76	65	3,334
	Disseminated cryptococcosis	داء المستخفيات المنتثر					19
	Tetanus	الكزاز		1			2
	Vancomycin-resistant S. aureus infection	عدوى العنقوديات الذهبية المقاومة لل فانكوميسين					
	Vancomycin-resistant Enterococcus infection	عدوى المكورات المعوية المقاومة لل فانكوميسين					7
Pertussis	السعال الديكي	9	15	15	13	289	
Rubella	الحصبة الألمانية					1	
Measles	الحصبة					10	
MDRA infection	عدوى الراكدة المقاومة لعدة أدوية					1	

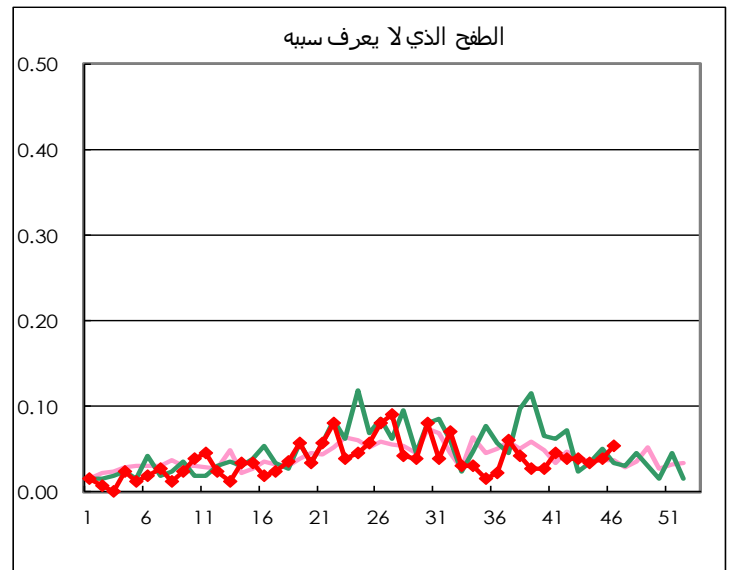
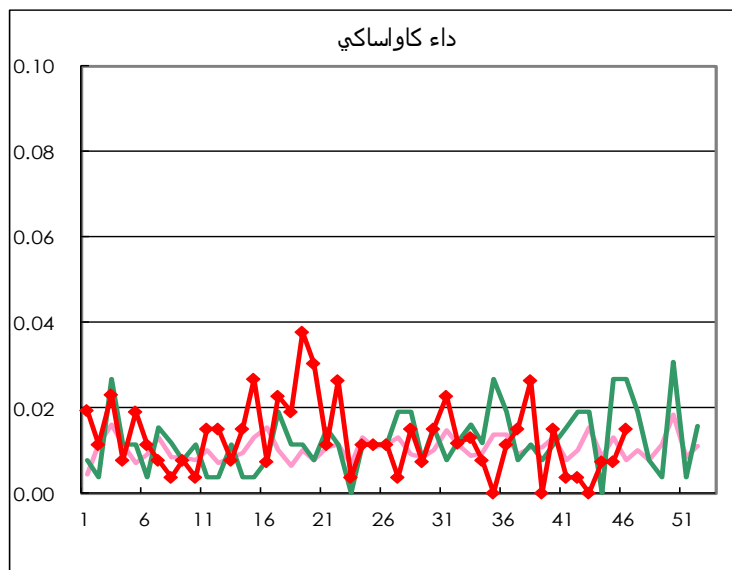
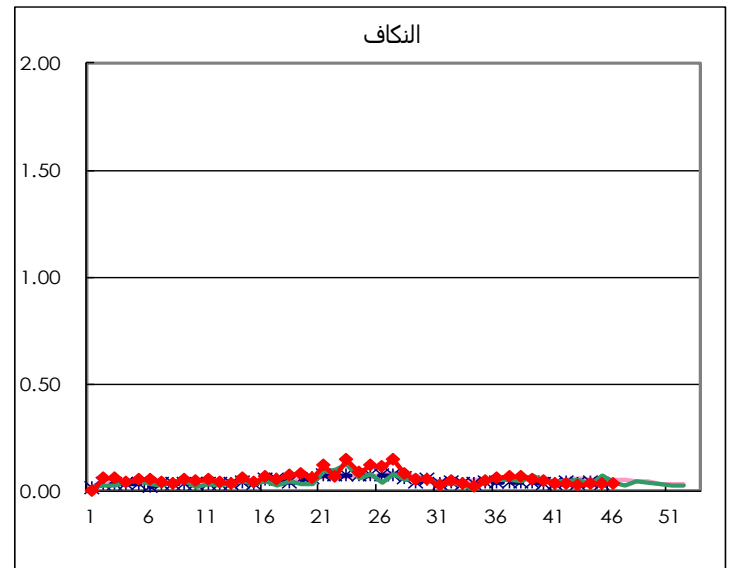
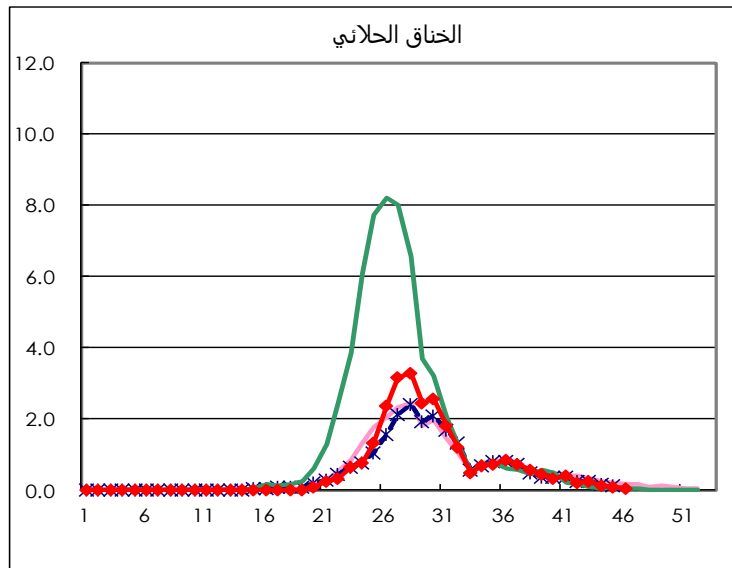
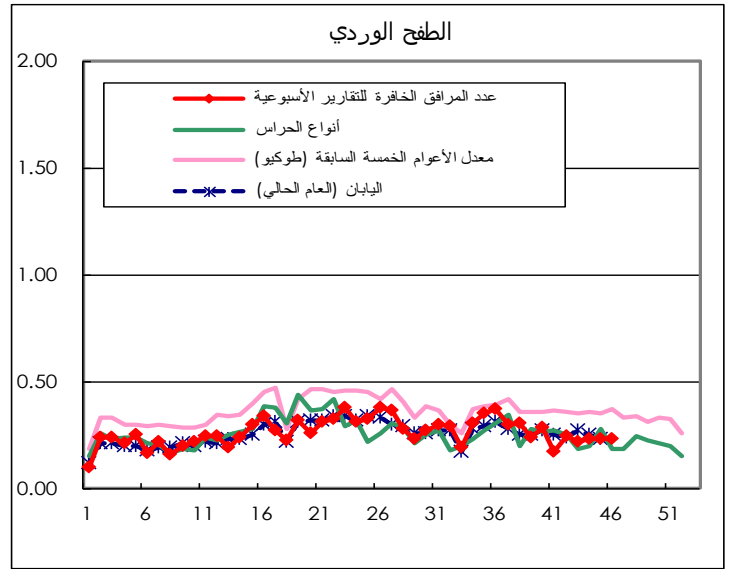
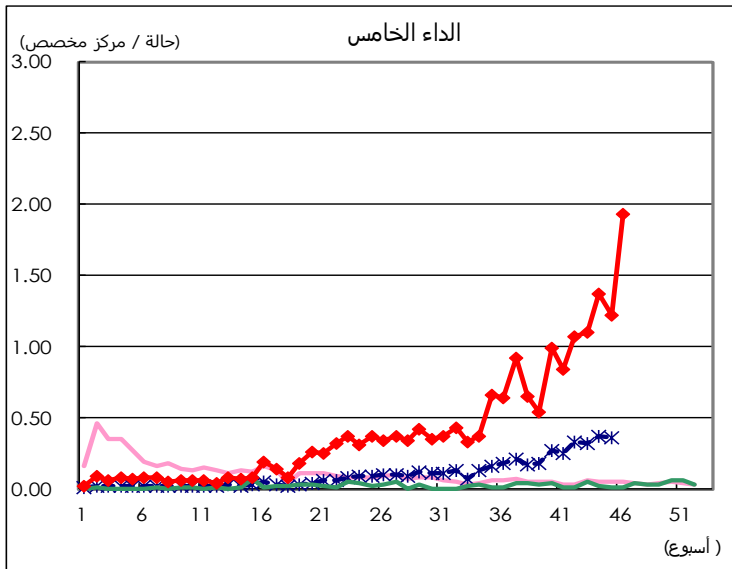
عدد المرضى المصابين بأمراض يتوجب على المراكز المختصة الإبلاغ عنها

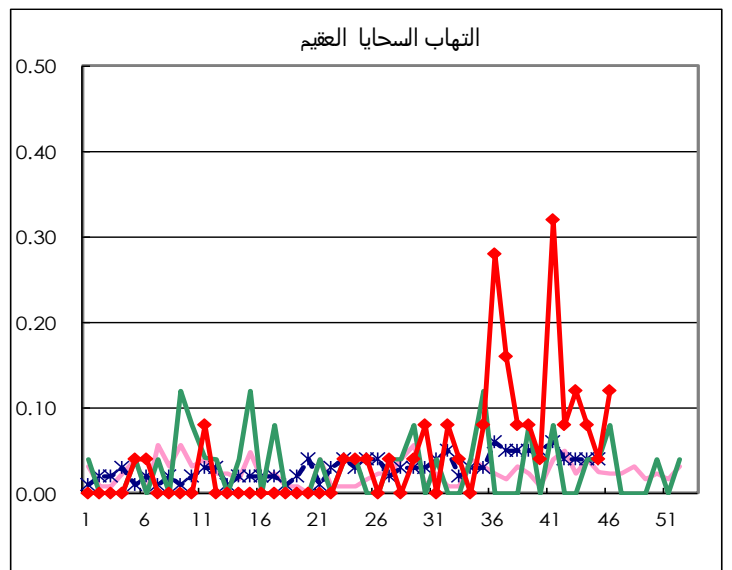
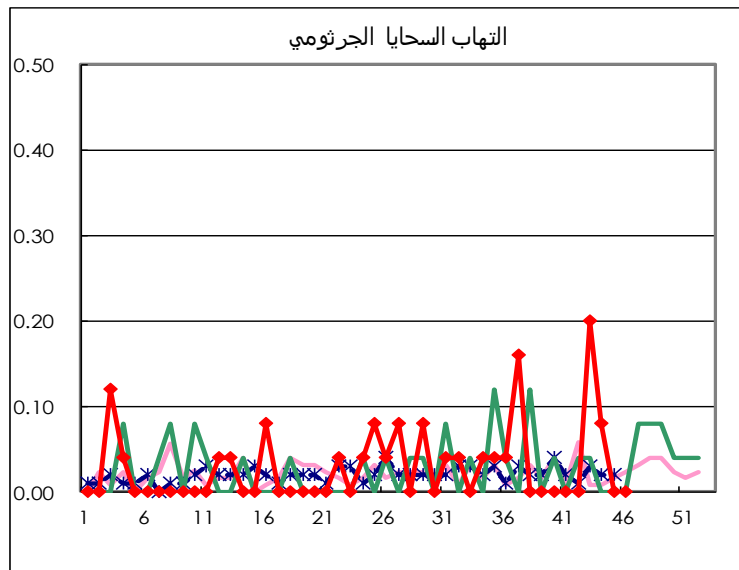
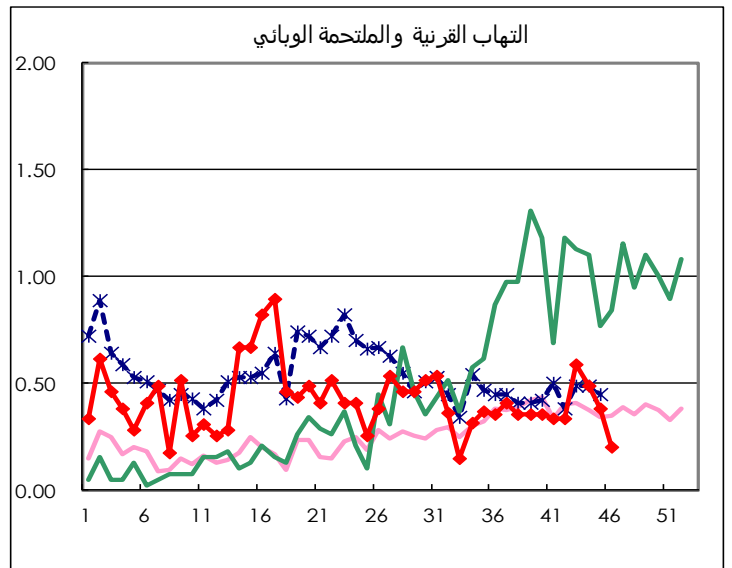
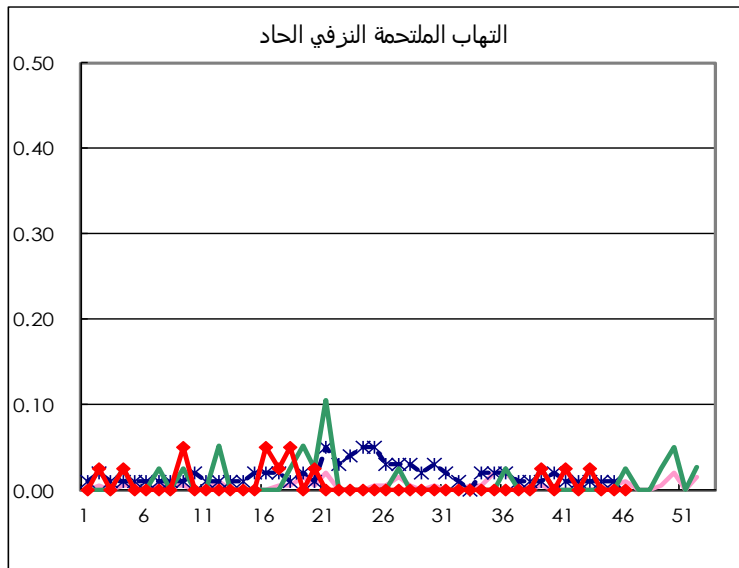
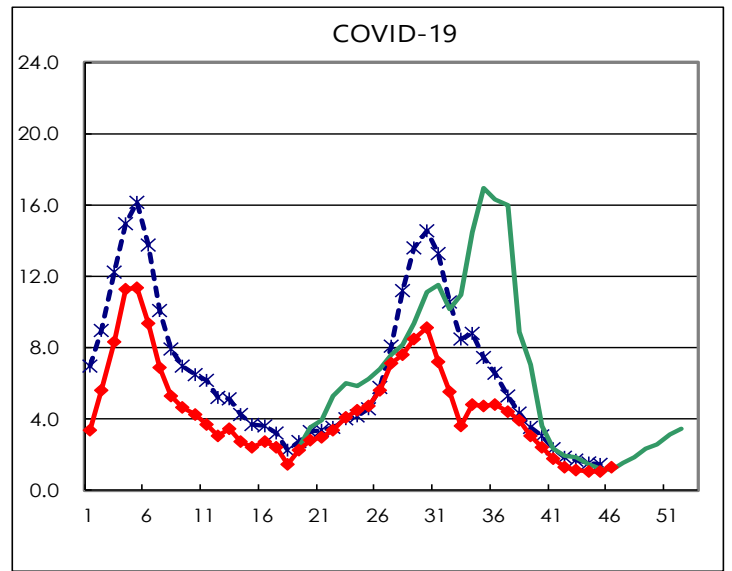
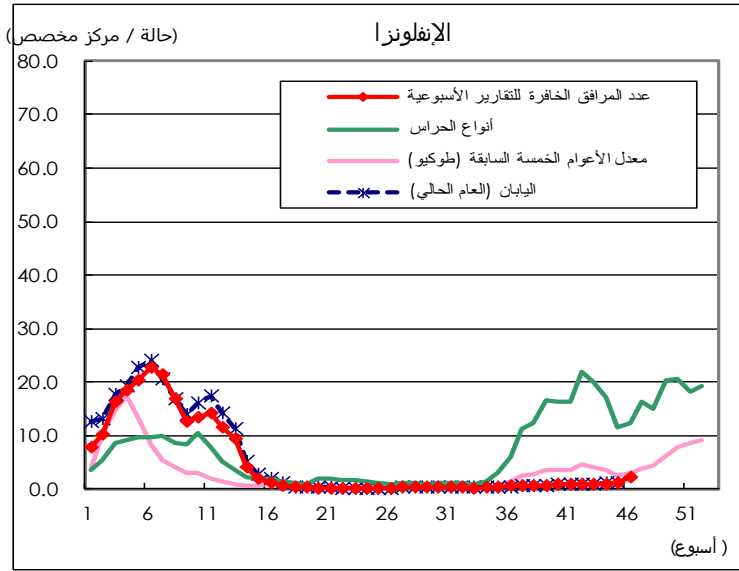
الأعراض	Diseases	طوكيو				
		الاسبوع 43	الاسبوع 44	الاسبوع 45	الاسبوع 46	لكل الحارس
Respiratory syncytial virus infection	عدوى الفيروس المخلوي التنفسي الذي يصيب الأطفال	52	66	52	59	0.22
Pharyngoconjunctival fever	الحمى البلعومية الملتحمية	39	45	31	30	0.11
Group A streptococcal pharyngitis	التهاب البلعوم العقدي الانحلالي من المجموعة "أ"	499	418	371	541	2.05
Infectious gastroenteritis	التهاب المعدة والأمعاء المعدي	723	743	650	971	3.68
Chickenpox	الحماق	62	50	54	57	0.22
Hand, foot, and mouth disease	مرض اليد والقدم والفم	2,373	2,311	1,626	1,113	4.22
Erythema infectiosum	الداء الخامس	290	363	324	510	1.93
Exanthem subitum	الطفح الوردي	58	62	62	62	0.23
Herpangina	الخنثاق الحثائي	70	40	24	16	0.06
Mumps	النكاف	6	8	8	9	0.03
Kawasaki disease	داء كاواساكي		2	2	4	0.02
Cold with exanthems	الطفح الذي لا يعرف سببه	10	9	10	14	0.05
Influenza	الإنفلونزا	307	387	468	873	2.09
COVID-19	COVID-19	491	456	432	537	1.28
Acute hemorrhagic conjunctivitis	التهاب الملتحمة النزفي الحاد	1				
Epidemic keratoconjunctivitis	التهاب القرنية والملتحمة الوبائي	23	19	15	8	0.21
Bacterial meningitis	التهاب السحايا الجرثومي	5	2			
Aseptic meningitis	التهاب السحايا العقيم	3	2	1	3	0.12
Mycoplasma pneumonia	المتفطرات الرئوية	121	107	100	108	4.32
Chlamydial pneumonia (excluding psittacosis)	متدثرة الالتهاب الرئوي (باستثناء داء المتدثرات الطيري)		2	1		
Infectious gastroenteritis (only by Rotavirus)	التهاب الأمعاء المعدي (الفيروس العجلي)					
Influenza-Associated Hospitalizations	دخول المستشفى المرتبط بالإنفلونزا	5	13	4	16	0.64
COVID-19-Associated Hospitalizations	COVID-19-Associated Hospitalizations	56	53	69	53	2.12

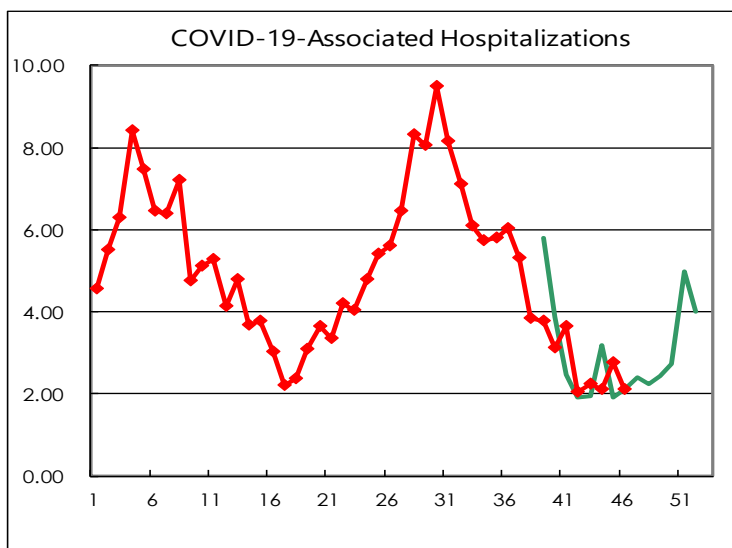
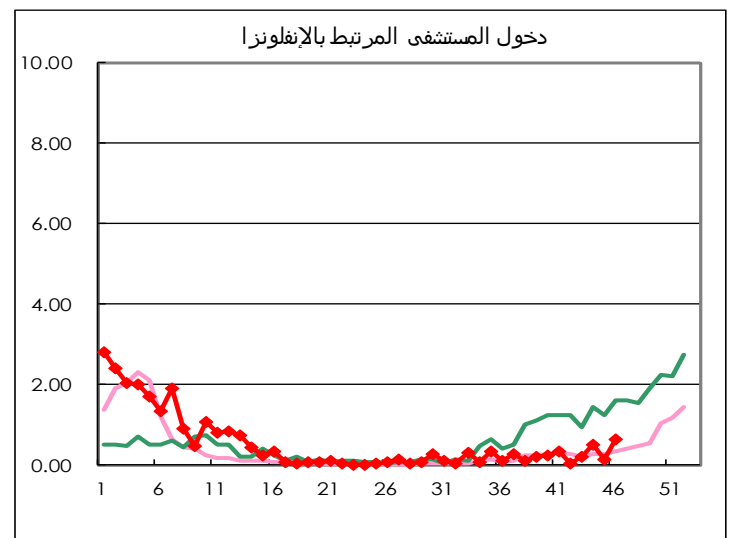
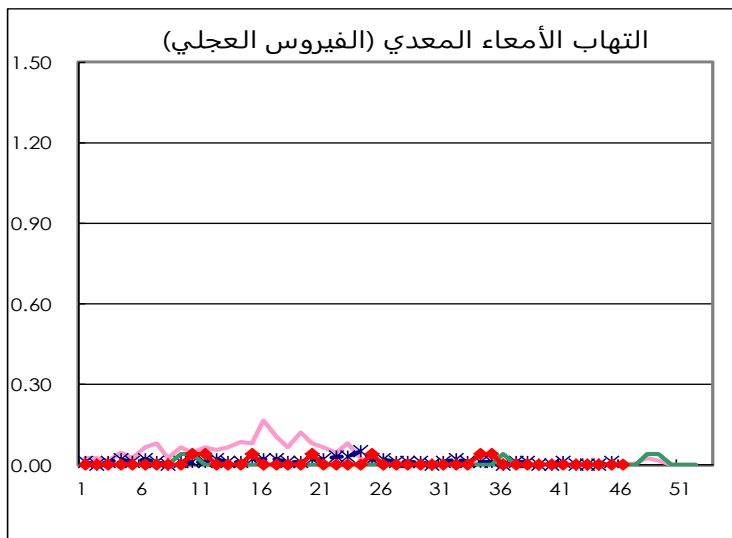
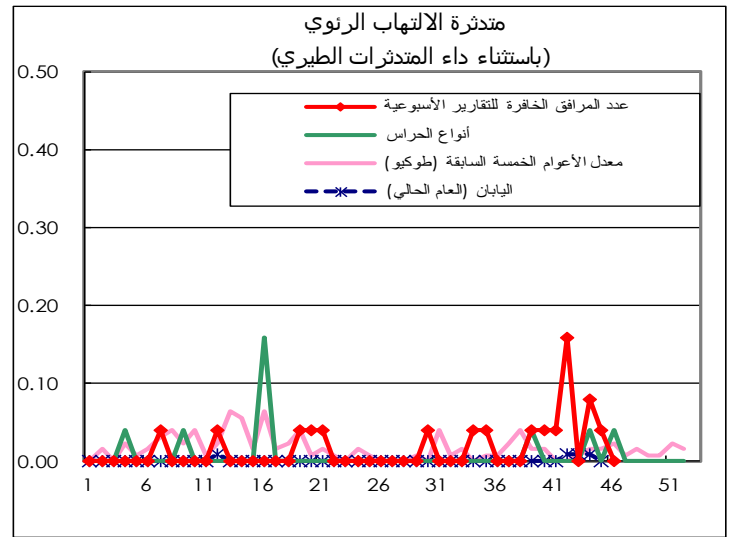
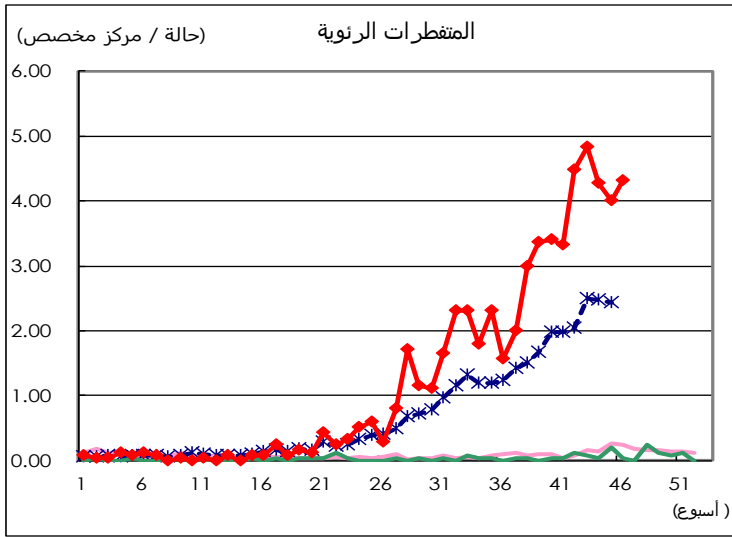
(فارغ 0)

عدد الحالات التي يقوم كل مركز مخصص بالإبلاغ عنها









عدد المرافق الخافرة للتقارير الأسبوعية		
أنواع الحراس	عدد المراكز المخصصة	عدد المؤسسات الطبية التي تقوم بالإبلاغ
إحصائي اطفال	264	264
الإنفلونزا COVID-19	419	418
عيني	39	39
خصيصة المعين	25	25