

21. November 2024 / Nummer 46 11. November - 17. November

Überwachungssystem in Tokyo, Japan

Infektionskrankheiten, die der Meldepflicht durch einen Arzt unterliegen

Das Auftreten solcher Infektionskrankheiten muss von den Ärzten

umgehend an die Gesundheitszentren gemeldet werden. Die

Gesundheitszentren geben die jeweils gemeldeten individuellen Fälle an

das Überwachungszentrum für Infektionskrankheiten der Stadt Tokyo weiter.

Infektionskrankheiten, die von stationären medizinischen Institutionen gemeldet werden müssen

Stationäre Kliniken oder Krankenhäuser melden die Zahl ihrer Patienten

wöchentlich an die Gesundheitszentren. Die Gesundheitszentren geben

diese Zahl an das Überwachungszentrum für Infektionskrankheiten der

Stadt Tokyo weiter. Es gibt ungefähr 500 stationäre Kliniken und

Krankenhäuser in Tokyo.

Institut für öffentliche Gesundheit der Stadt Tokyo

TEL:81-3-3363-3213 FAX:81-3-5332-7365

e-mail:tmiph@section.metro.tokyo.jp

URL:idscc.tmph.metro.tokyo.lg.jp/

Zahl der Patienten mit Krankheiten, die der Meldepflicht durch einen Arzt unterliegen

Kategorie	Krankheiten	Diseases	Tokio				
			Woche 43	Woche 44	Woche 45	Woche 46	Kumulativ von 2024
I	Ebola-Fieber	Ebola hemorrhagic fever					
	Krim-Kongo-Fieber	Crimean-Congo hemorrhagic fever					
	Pocken	Smallpox					
	Hämorrhagisches Fieber	South American hemorrhagic fever					
	Pest	Plague					
	Marburg-Virus	Marburg disease					
	Lassafieber	Lassa fever					
II	Akute Poliomyelitis	Acute poliomyelitis					
	Tuberkulose	Tuberculosis	40	48	35	62	1,882
	Diphtherie	Diphtheria					
	SARS-assoziiertes Coronavirus	Severe Acute Respiratory Syndrome (SARS)					
	MERS-assoziiertes Coronavirus	Middle East Respiratory Syndrome (MERS)					
	Vogelgrippe H5N1	Avian influenza H5N1					
	Vogelgrippe H7N9	Avian influenza H7N9					
III	Cholera	Cholera					2
	Shigellose	Shigellosis	1				23
	Enterohämorrhagische Escherichia coli	Enterohemorrhagic Escherichia coli infection	19	10	6	12	434
	Typhus	Typhoid fever			1		6
	Paratyphus	Paratyphoid fever			1		3
IV	Hepatitis E	Hepatitis E	2	5	2	2	128
	West-Nil-Fieber	West Nile fever					
	Hepatitis A	Hepatitis A					18
	Echinococcus	Echinococcosis					1
	Mpox	Mpox					14
	Gelbfieber	Yellow fever					
	Ornithose	Psittacosis					
	Omsker Fieber	Omsk hemorrhagic fever					
	Rückfallfieber	Relapsing fever					
	Kyasanur-Wald-Fieber	Kyasanur forest disease					
	Q-Fieber	Q fever					
	Tollwut	Rabies					
	Kokzidioidomykose	Coccidioidomycosis					2
	Zika-Virus	Zika virus infection					
	Schweres Fieber mit Thrombozytopenie-Syndrom (SFTSV)	Severe Fever with Thrombocytopenia Syndrome					
	Hämorrhagisches Fieber mit renalem Syndrom (HFRS)	Hemorrhagic fever with renal syndrome					
	Westliche Pferdeenzephalomyelitis	Western equine encephalitis					
	Virusenzephalitis, durch Zecken übertragen	Tick-borne encephalitis					
	Milzbrand	Anthrax					
	Chikungunyafieber	Chikungunya fever		1		1	3
	Tsutsugamushi-Fieber	Scrub typhus (Tsutsugamushi disease)			2		2
	Denguefieber	Dengue fever		2	3		63
	Östliche Pferdeenzephalomyelitis	Eastern equine encephalitis					
	Vogelgrippe (außer H5N1 und H7N9)	Avian influenza (excluding H5N1 and H7N9)					
	Nipah-Virus	Nipah virus infection					
	Japanisches Fleckfieber (JSF)	Japanese spotted fever					
	Japanische Enzephalitis	Japanese encephalitis					
	Hantaviren	Hantavirus pulmonary syndrome					
	Herpes B	Herpes B virus infection					
	Rotz (Hautwurm)	Glanders					
	Brucellose	Brucellosis					
	Venezolanisches Pferdeenzephalomyelitis-Virus	Venezuelan equine encephalitis					
	Henipavirus	Hendra virus infection					
	Fleckfieber	Epidemic typhus					
	Botulismus	Botulism					
	Malaria	Malaria			1		10
Tularemia	Tularemia						
Lyme-Krankheit	Lyme disease					1	
Lyssavirus	Lyssavirus infection (excluding rabies)						
Riftal-Fieber	Rift valley fever						
Melioidose	Melioidosis						
Legionellen	Legionellosis	10	8	14	6	230	
Leptospirose	Leptospirosis					5	
Rocky-Mountain-Fleckfieber	Rocky mountain spotted fever						

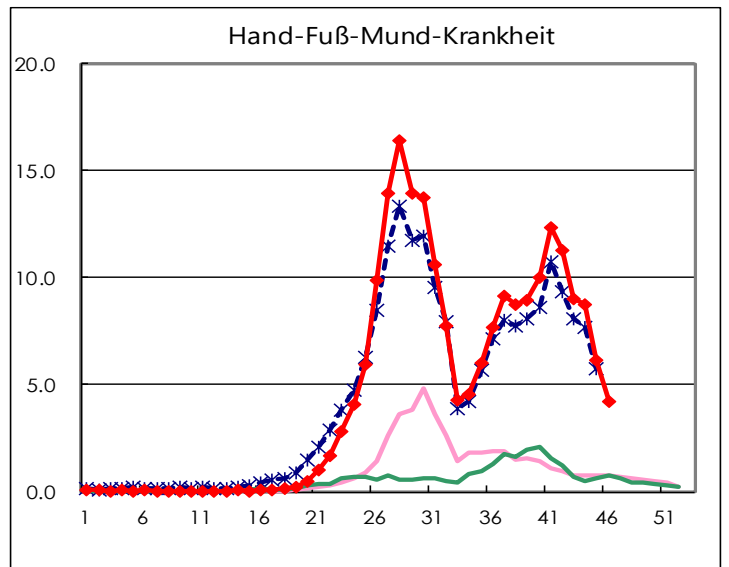
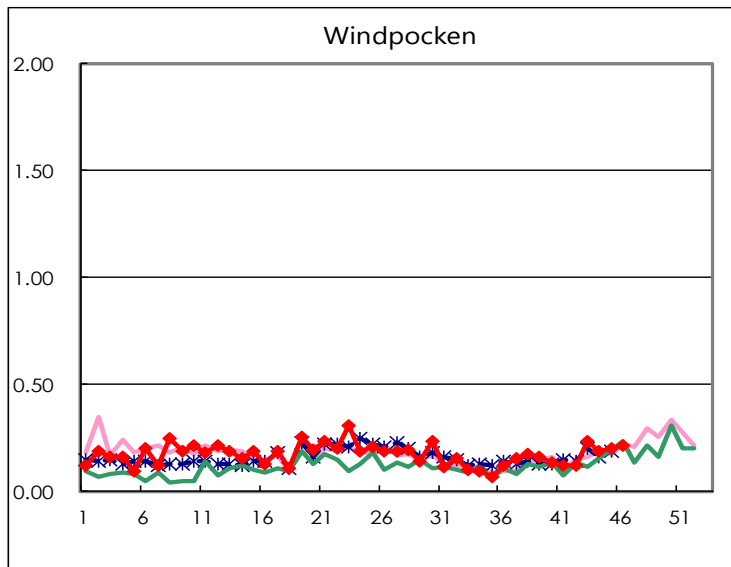
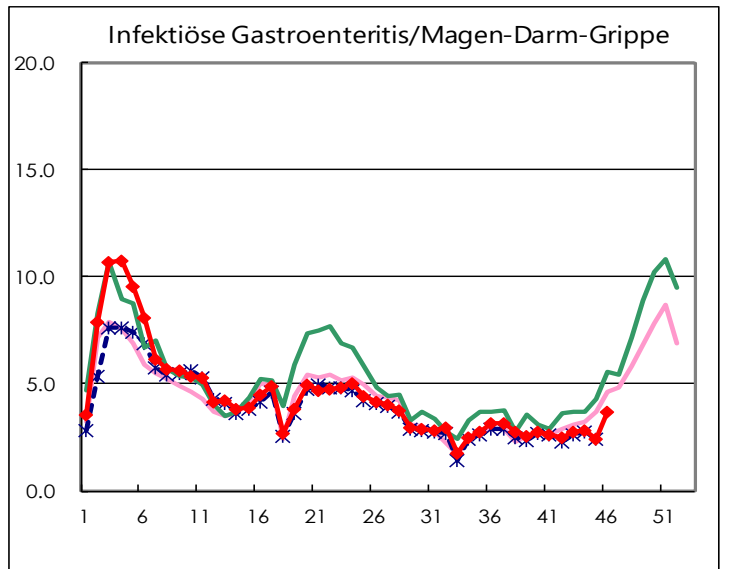
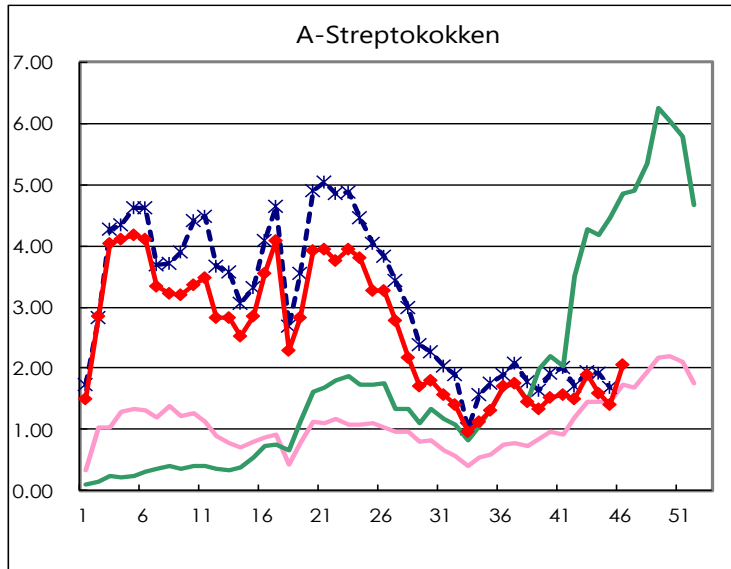
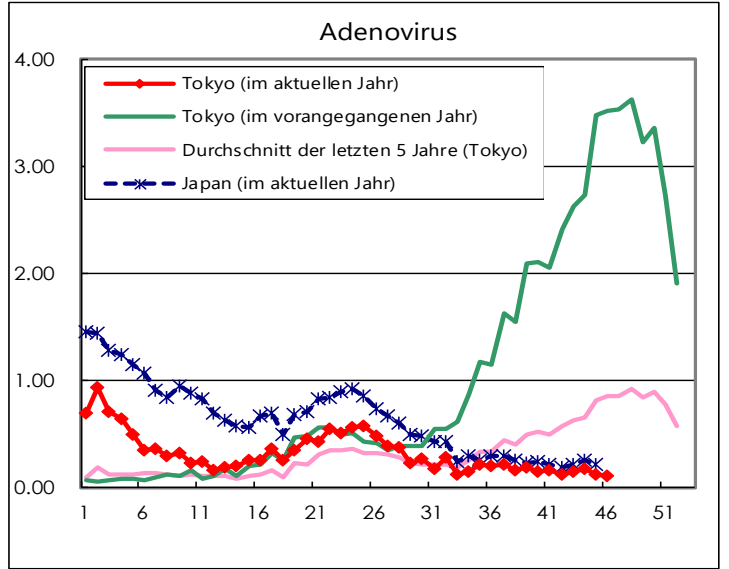
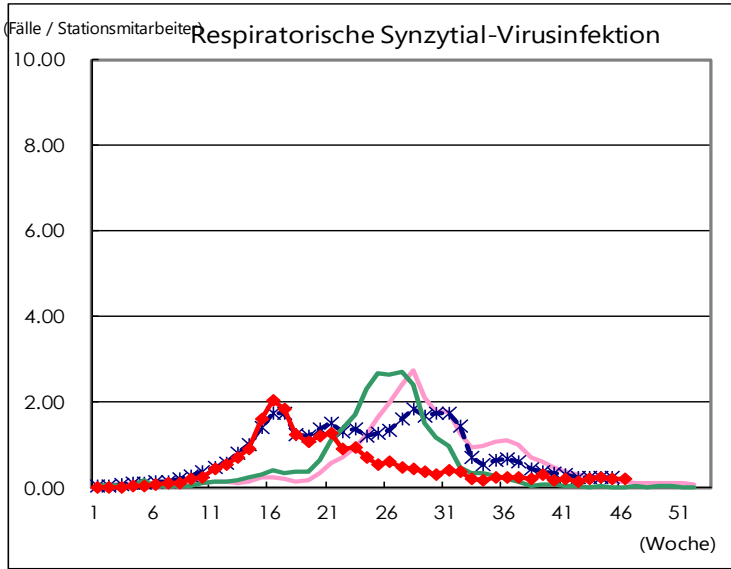
Kategorie	Krankheiten	Diseases	Tokio				
			Woche 43	Woche 44	Woche 45	Woche 46	Kumulativ von 2024
V	Amöbenruhr	Amebiasis	3	2	2	1	93
	Virushepatitis (ohne Hepatitis A und E)	Viral hepatitis (excluding hepatitis A and E)		1	1	1	37
	CRE infection	CRE infection	5	4	1	1	173
	Acute Flaccid Paralysis (excluding Acute poliomyelitis)	Acute Flaccid Paralysis (excluding Acute poliomyelitis)					4
	Encephalitis	Acute encephalitis (excluding JE and WNE)	2	1	2		38
	Cryptosporidiosis	Cryptosporidiosis		1	1		14
	Creutzfeldt-Jakob-Krankheit	Creutzfeldt-Jakob disease					9
	Hochintensive Streptokokken-Infektionen	Severe invasive streptococcal infections (TSLs)	2	2	1	2	224
	AIDS	Acquired immunodeficiency syndrome (AIDS)	8	6	4	4	253
	Giardiasis	Giardiasis			1		13
	Invasive Haemophilus-influenzae-b-Infektion	Invasive <i>Haemophilus influenzae</i> disease		3	3		59
	Invasive Meningokokken-Erkrankungen	Invasive meningococcal disease					10
	Invasive Pneumokokken-Erkrankungen	Invasive pneumococcal disease	4	6	3	3	224
	Varizella-Zoster-Virus (auf Krankenhausfälle beschränkt)	Varicella (limited to hospitalized case)	1	3	1	2	58
	Rötelnembryofetopathie	Congenital rubella syndrome					
	Syphilis	Syphilis	78	83	76	65	3,334
	Disseminierte Kryptokokkose	Disseminated cryptococcosis					19
	Tetanus	Tetanus		1			2
	Vancomycin-resistenter Staphylococcus aureus	Vancomycin-resistant <i>S. aureus</i> infection					
	Vancomycin-resistente Enterokokken	Vancomycin-resistant Enterococcus infection					7
Pertussis (Keuchhusten)	Pertussis	9	15	15	13	289	
Röteln	Rubella					1	
Masern	Measles					10	
Multiresistente Acinetobacter	MDRA infection					1	

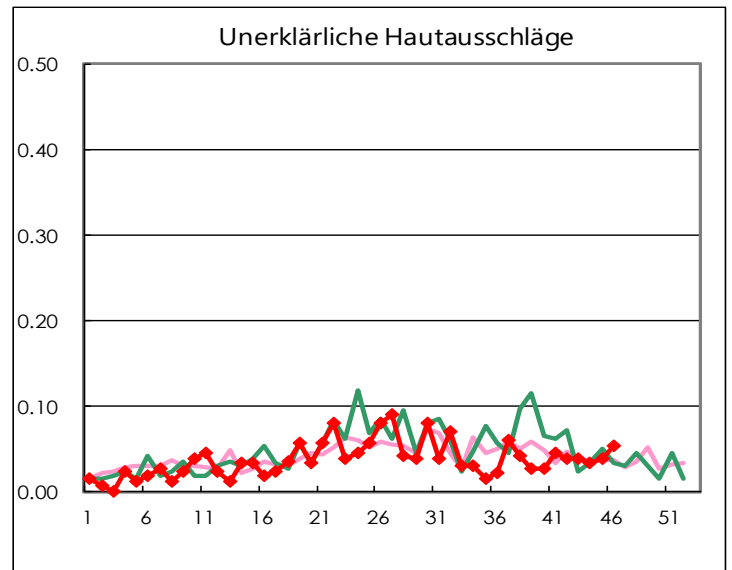
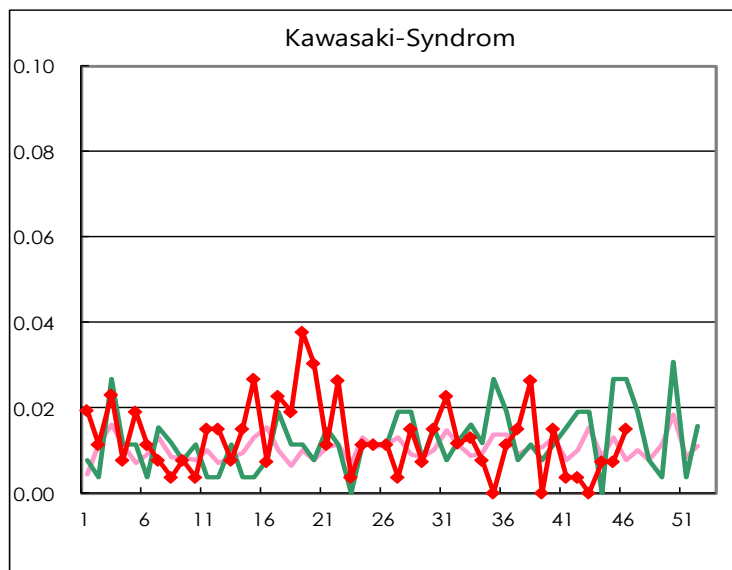
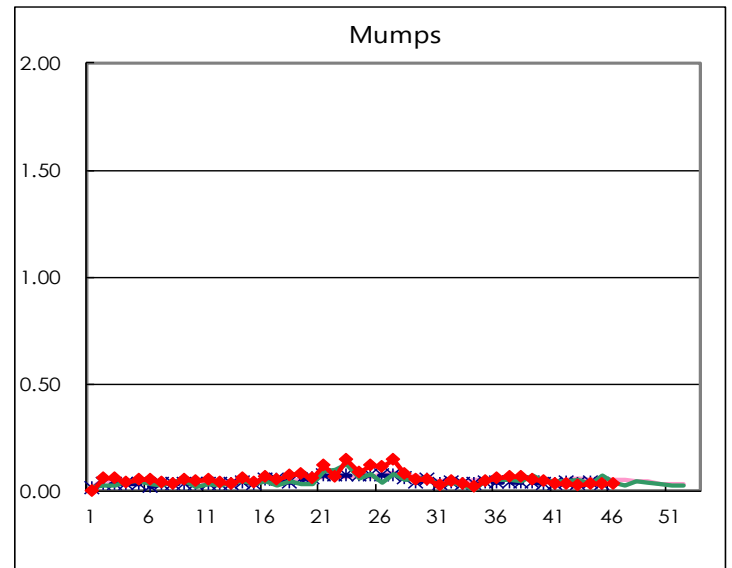
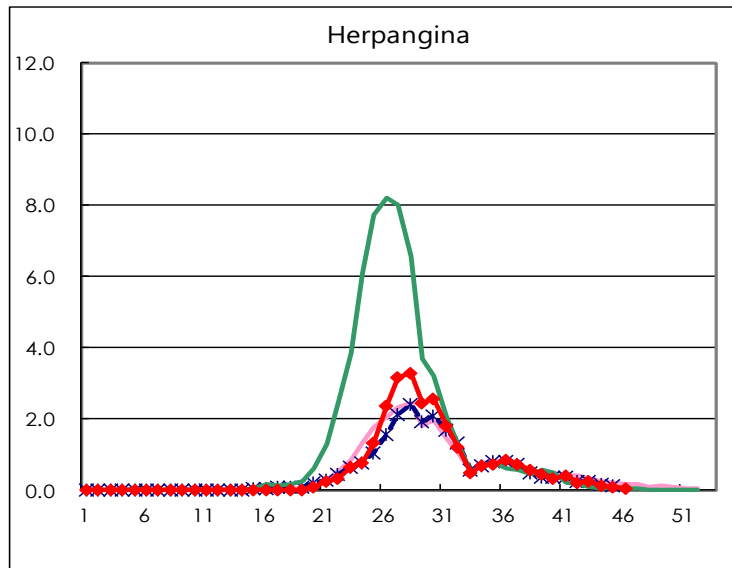
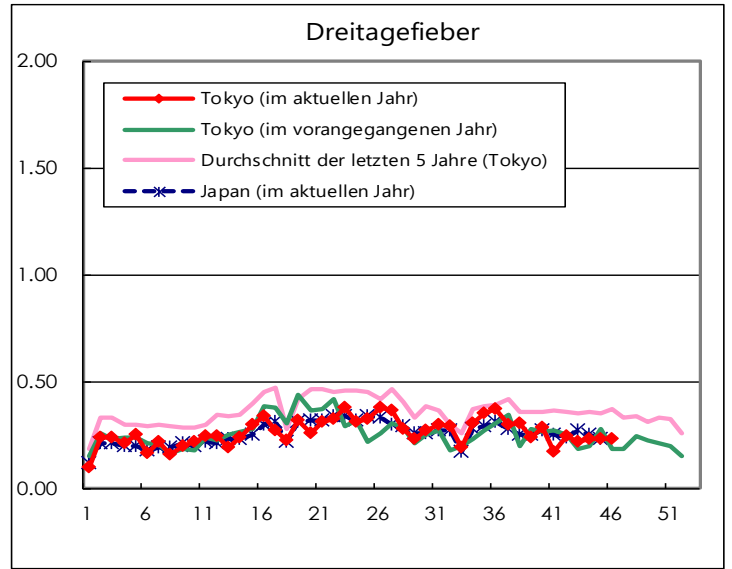
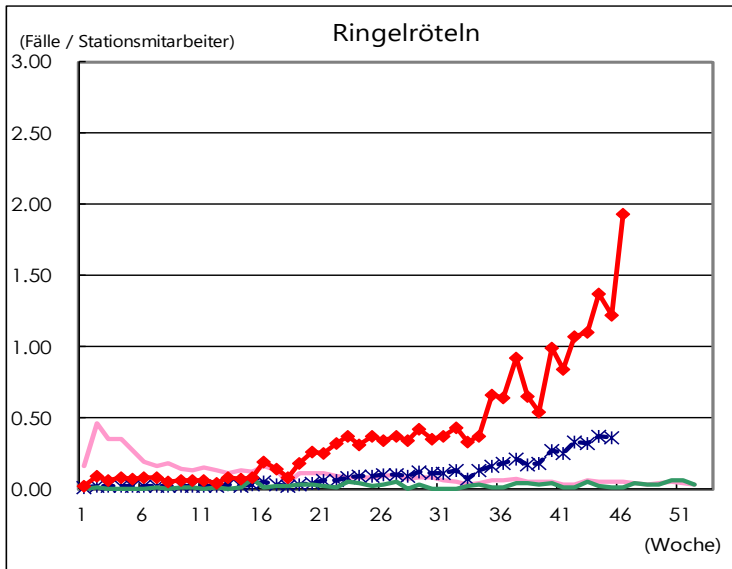
Anzahl der Patienten mit Krankheiten, die der Meldepflicht durch stationäre medizinische Institutionen unterliegen

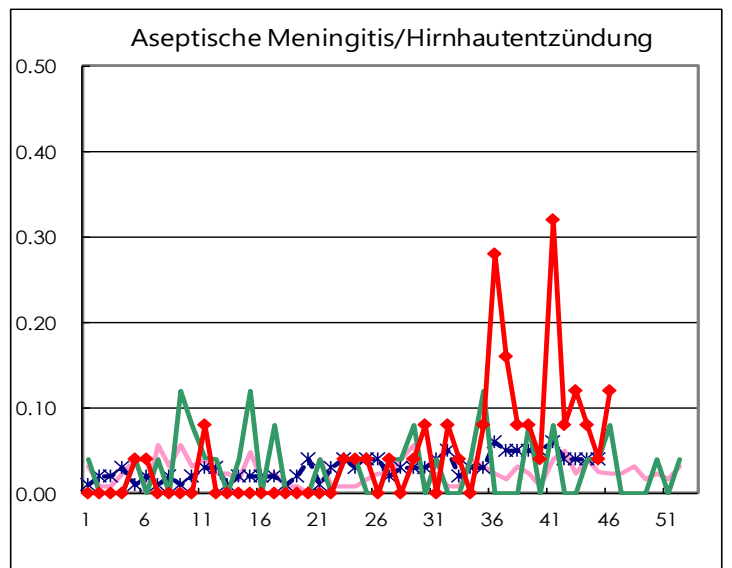
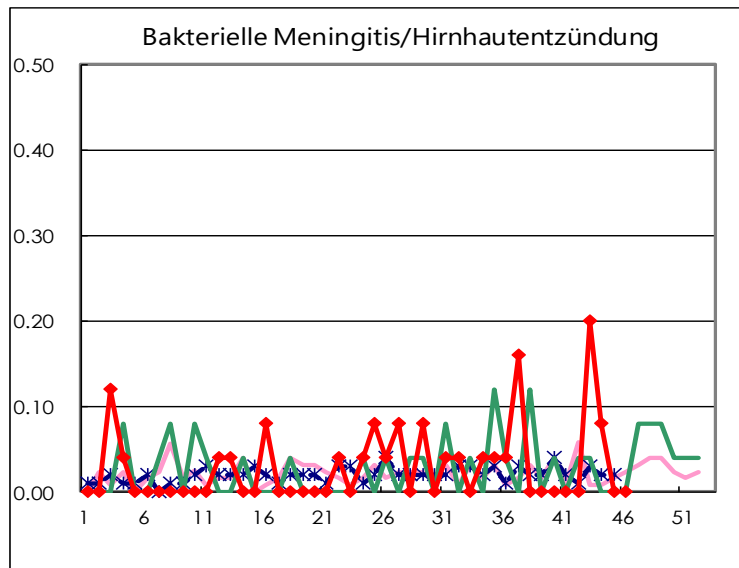
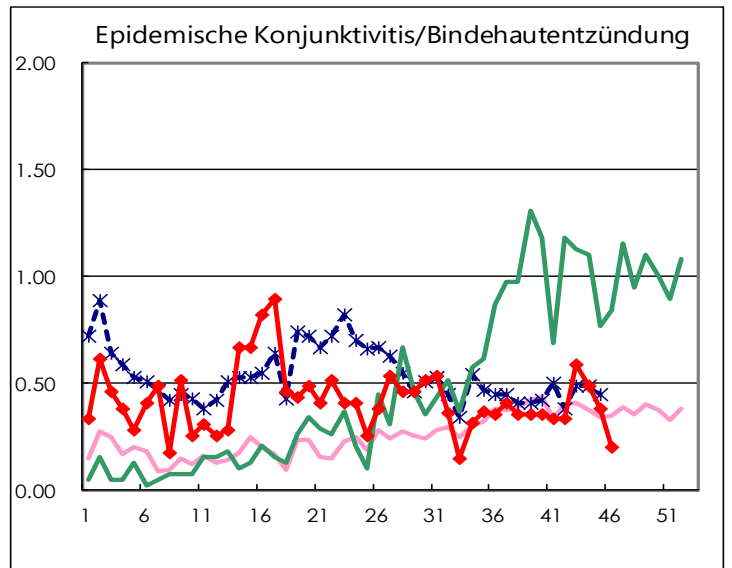
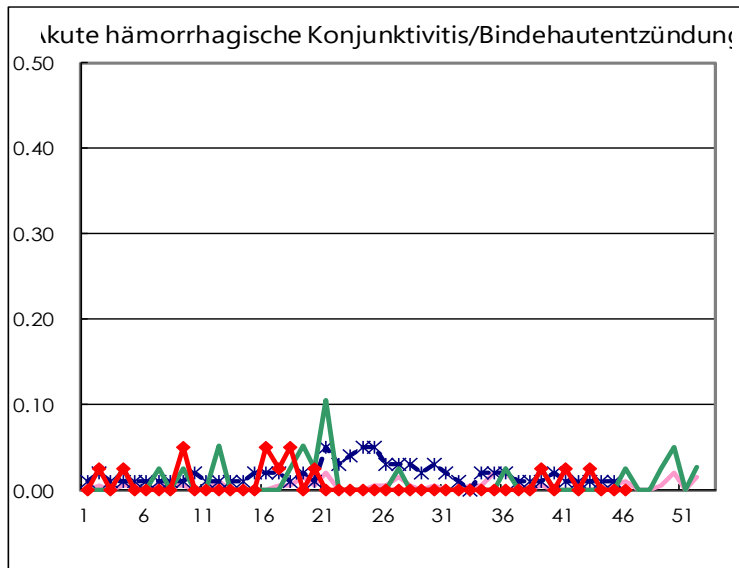
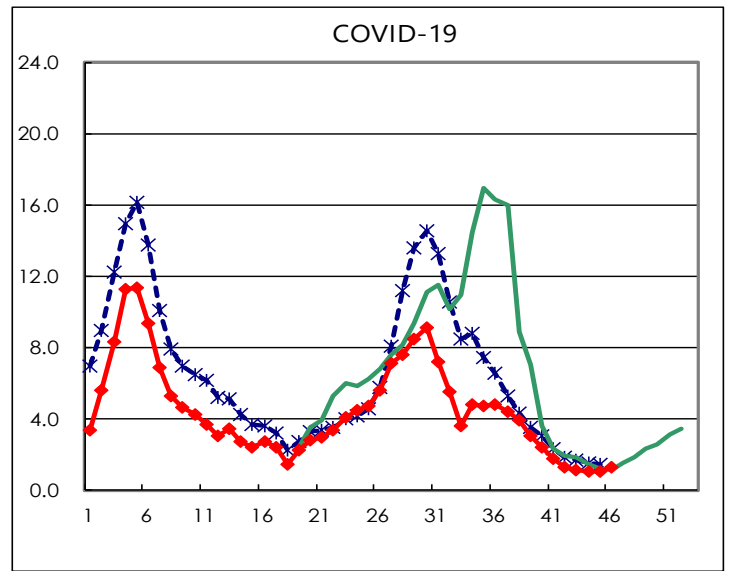
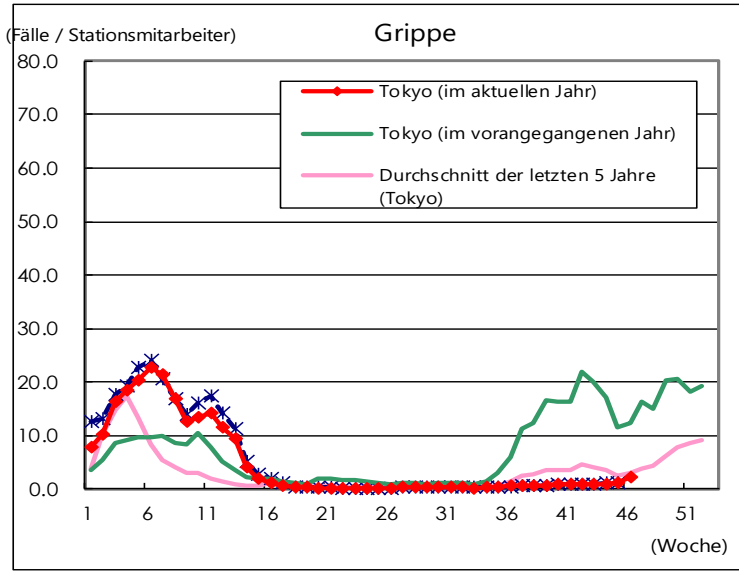
Krankheiten	Diseases	Tokio				
		Woche 43	Woche 44	Woche 45	Woche 46	Per Sentinel
Respiratorische Synzytial-Virusinfektion	Respiratory syncytial virus infection	52	66	52	59	0.22
Adenovirus	Pharyngoconjunctival fever	39	45	31	30	0.11
A-Streptokokken	Group A streptococcal pharyngitis	499	418	371	541	2.05
Infektiöse Gastroenteritis/Magen-Darm-Grippe	Infectious gastroenteritis	723	743	650	971	3.68
Windpocken	Chickenpox	62	50	54	57	0.22
Hand-Fuß-Mund-Krankheit	Hand, foot, and mouth disease	2,373	2,311	1,626	1,113	4.22
Ringelröteln	Erythema infectiosum	290	363	324	510	1.93
Dreitagefieber	Exanthem subitum	58	62	62	62	0.23
Herpangina	Herpangina	70	40	24	16	0.06
Mumps	Mumps	6	8	8	9	0.03
Kawasaki-Syndrom	Kawasaki disease		2	2	4	0.02
Unerklärliche Hautausschläge	Cold with exanthems	10	9	10	14	0.05
Grippe	Influenza	307	387	468	873	2.09
COVID-19	COVID-19	491	456	432	537	1.28
Akute hämorrhagische Konjunktivitis/Bindehautentzündung	Acute hemorrhagic conjunctivitis	1				
Epidemische Konjunktivitis/Bindehautentzündung	Epidemic keratoconjunctivitis	23	19	15	8	0.21
Bakterielle Meningitis/Hirnhautentzündung	Bacterial meningitis	5	2			
Aseptische Meningitis/Hirnhautentzündung	Aseptic meningitis	3	2	1	3	0.12
Mycoplasma pneumoniae	Mycoplasma pneumonia	121	107	100	108	4.32
Chlamydia pneumoniae (ohne Ornithose)	Chlamydial pneumonia (excluding psittacosis)		2	1		
Infektiöse Gastroenteritis (Rotavirus)	Infectious gastroenteritis (only by Rotavirus)					
Grippe-assoziierte Krankenhausaufenthalte	Influenza-Associated Hospitalizations	5	13	4	16	0.64
COVID-19-Associated Hospitalizations	COVID-19-Associated Hospitalizations	56	53	69	53	2.12

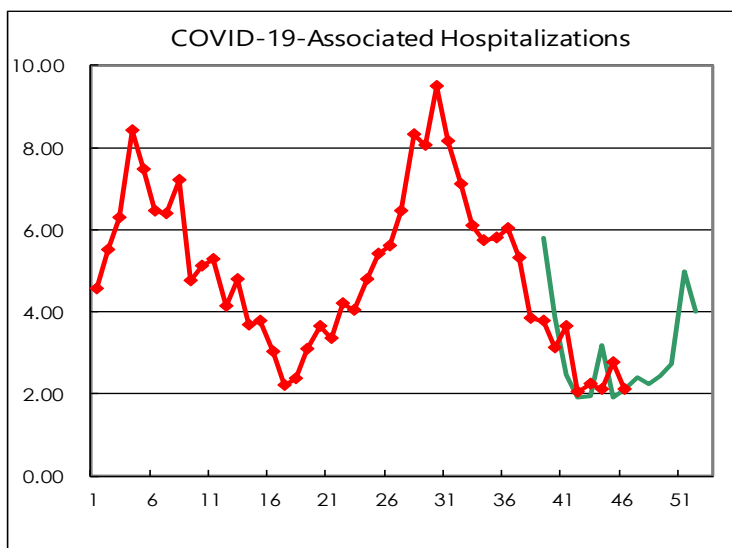
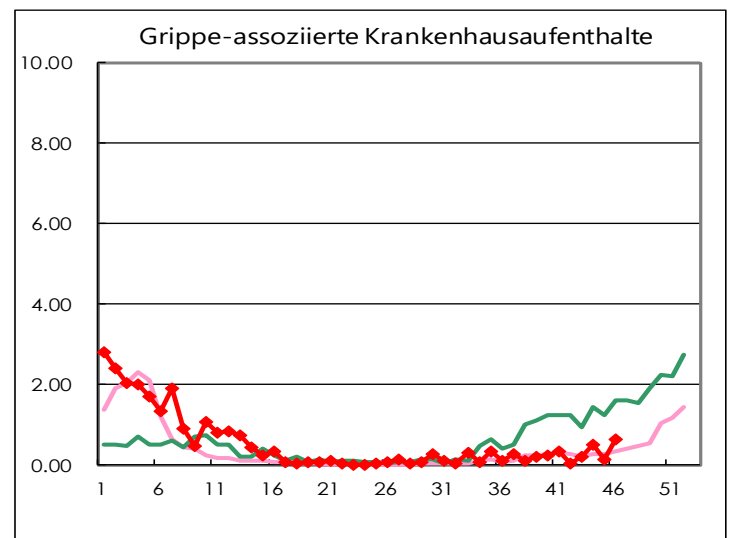
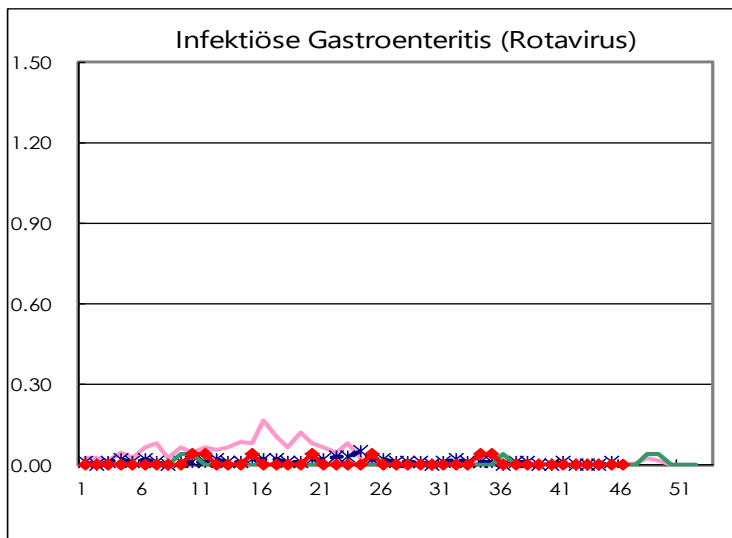
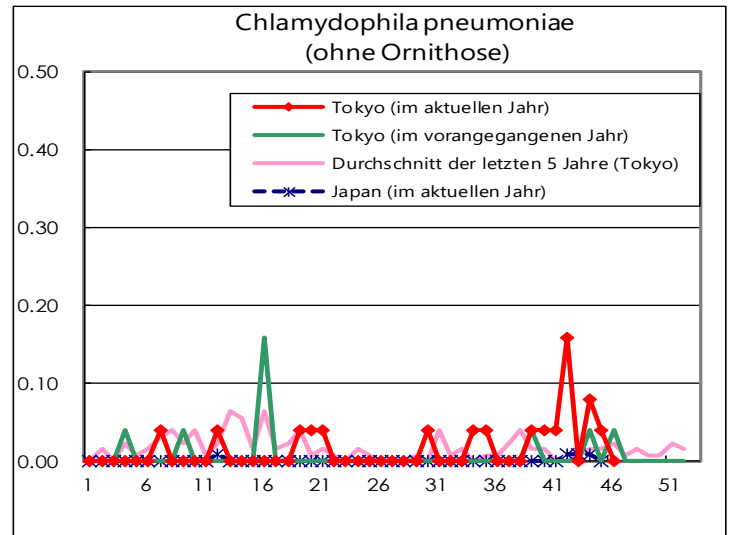
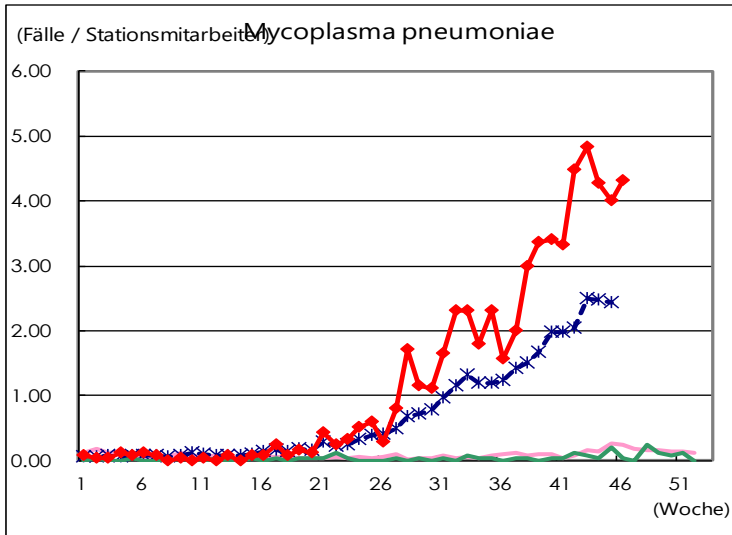
(Leer ist 0)

Anzahl der gemeldeten Fälle je Stationsmitarbeiter









Anzahl der Sentinel-Einrichtungen für die wöchentliche Berichterstattung

Arten von Wächtern	Anzahl der Stationsmitarbeiter	Anzahl der berichterstattenden medizinischen Institutionen
Pädiatrie	264	264
Grippe COVID-19	419	418
Ophthalmisch	39	39
Speziell bezeichnet	25	25