

# 19 dezembro 2024 / Número 50

## 9 dezembro - 15 dezembro

Sistema de vigilância de Tóquio, Japão

Doenças infecciosas que devem ser reportadas por todos os médicos

Os médicos precisam reportar aos centros de saúde a ocorrência dessas doenças. Os centros de saúde reportam os casos individuais ao Centro Metropolitano de Vigilância de Doenças Infecciosas de Tóquio.

Doenças infecciosas que devem ser reportadas por sentinelas

As clínicas e hospitais sentinelas reportam aos centros de saúde o número de pacientes atendidos por semana. Os centros de saúde reportam esse número ao Centro Metropolitano de Vigilância de Doenças Infecciosas de Tóquio. Há cerca de 500 clínicas e hospitais sentinelas em Tóquio.

Instituto Metropolitano de Saúde Pública de Tóquio

TEL:81-3-3363-3213 FAX:81-3-5332-7365

e-mail:tmiph@section.metro.tokyo.jp

URL:idscc.tmph.metro.tokyo.lg.jp/

---

Número de pacientes com doenças que devem ser reportadas por todos os médicos

Categoria	Doenças	Diseases	Tóquio				
			Semana 47	Semana 48	Semana 49	Semana 50	Cumulativo de 2024
I	Febre hemorrágica do Ébola	Ebola hemorrhagic fever					
	Febre hemorrágica de Crimeia-Congo	Crimean-Congo hemorrhagic fever					
	Variola	Smallpox					
	Febre hemorrágica da América do Sul	South American hemorrhagic fever					
	Peste	Plague					
	Doença de Marburgo	Marburg disease					
	Febre de Lassa	Lassa fever					
II	Poliomielite aguda	Acute poliomyelitis					
	Tuberculose	Tuberculosis	36	55	46	41	2,061
	Difteria	Diphtheria					
	Síndrome Respiratória Aguda Severa (SARS)	Severe Acute Respiratory Syndrome (SARS)					
	Síndrome Respiratória do Oriente Médio (MERS)	Middle East Respiratory Syndrome (MERS)					
	Gripe aviária H5N1	Avian influenza H5N1					
	Gripe aviária H7N9	Avian influenza H7N9					
III	Cólera	Cholera					2
	Shigelose	Shigellosis			1	1	25
	Infecção por Escherichia coli enterohemorrágica	Enterohemorrhagic Escherichia coli infection	11	6	10	1	462
	Febre tifoide	Typhoid fever				1	7
	Febre paratifoide	Paratyphoid fever					3
IV	Hepatite E	Hepatitis E		1	1	1	132
	Febre do Nilo Ocidental	West Nile fever					
	Hepatite A	Hepatitis A	1			1	20
	Equinococose	Echinococcosis					1
	Mpox	Mpox					14
	Febre amarela	Yellow fever					
	Psitacose	Psittacosis					
	Febre hemorrágica de Omsk	Omsk hemorrhagic fever					
	Febre recorrente	Relapsing fever					
	Doença da floresta de Kyasanur	Kyasanur forest disease					
	Febre Q	Q fever					
	Raiva	Rabies					
	Coccidioidomicose	Coccidioidomycosis					2
	Infecção pelo vírus da zica	Zika virus infection					
	Febre alta com síndrome de trombocitopenia	Severe Fever with Thrombocytopenia Syndrome					
	Febre hemorrágica com síndrome renal	Hemorrhagic fever with renal syndrome					
	Encefalite equina do oeste	Western equine encephalitis					
	Encefalite transmitida por carrapatos	Tick-borne encephalitis					
	Carbúnculo	Anthrax					
	Febre Chikungunya	Chikungunya fever	1	1			5
	Tifo rural (doença de Tsutsugamushi)	Scrub typhus (Tsutsugamushi disease)				1	3
	Dengue	Dengue fever			2		66
	Encefalite equina do leste	Eastern equine encephalitis					
	Gripe aviária (excluindo-se H5N1 e H7N9)	Avian influenza (excluding H5N1 and H7N9)					
	Infecção pelo vírus Nipah	Nipah virus infection					
	Febre maculosa japonesa	Japanese spotted fever					
	Encefalite japonesa	Japanese encephalitis		1			1
	Síndrome pulmonar por hantavírus	Hantavirus pulmonary syndrome					
	Infecção pelo vírus herpes B	Herpes B virus infection					
	Mormo	Glanders					
	Brucelose	Brucellosis					
	Encefalite equina venezuelana	Venezuelan equine encephalitis					
	Infecção pelo vírus Hendra	Hendra virus infection					
Tifo epidêmico	Epidemic typhus						
Botulismo	Botulism						
Malária	Malaria					10	
Tularemia	Tularemia						
Doença de Lyme	Lyme disease					1	
Infecção pelo lissavírus	Lyssavirus infection (excluding rabies)						
Febre do vale do Rift	Rift valley fever						
Melioidose	Melioidosis						
Legionelose	Legionellosis	9	5	7	2	255	
Leptospirose	Leptospirosis					5	
	Febre maculosa das Montanhas Rochosas	Rocky mountain spotted fever					

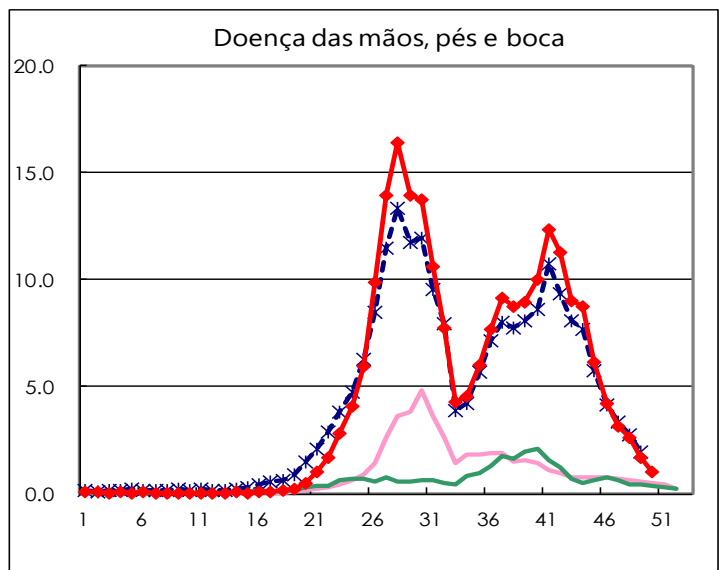
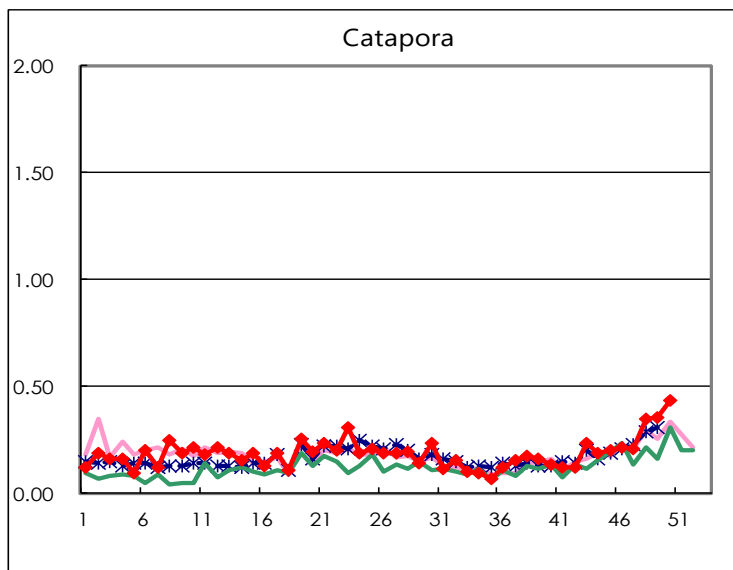
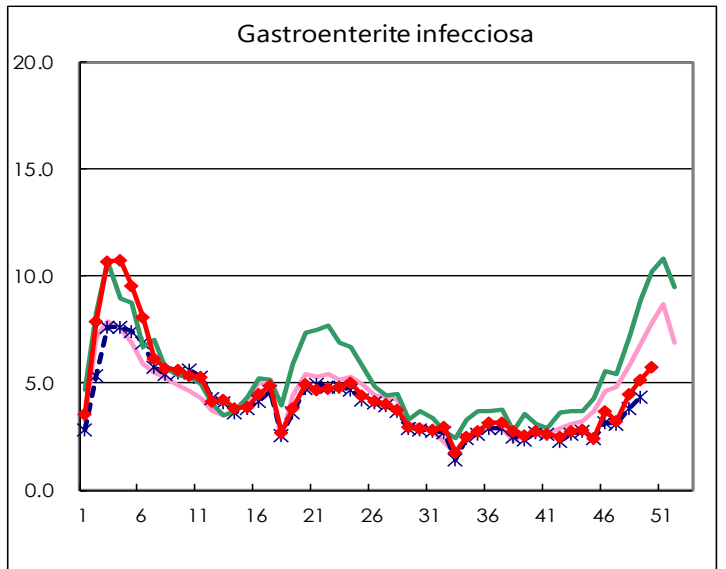
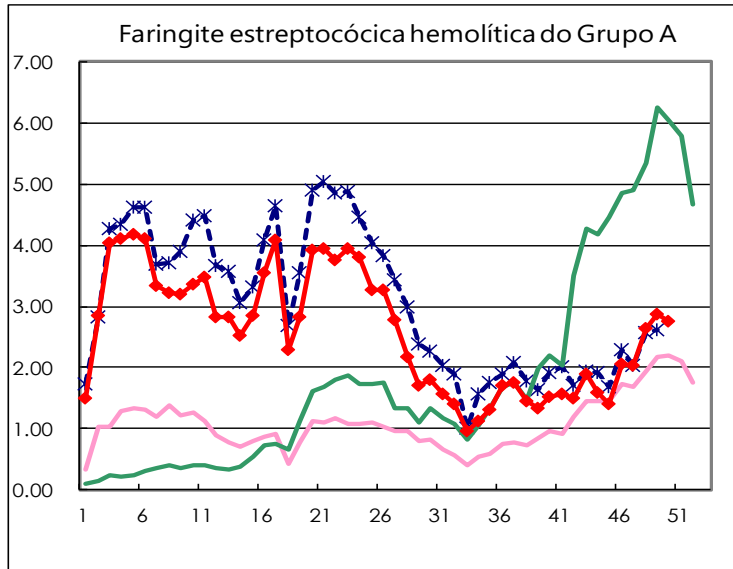
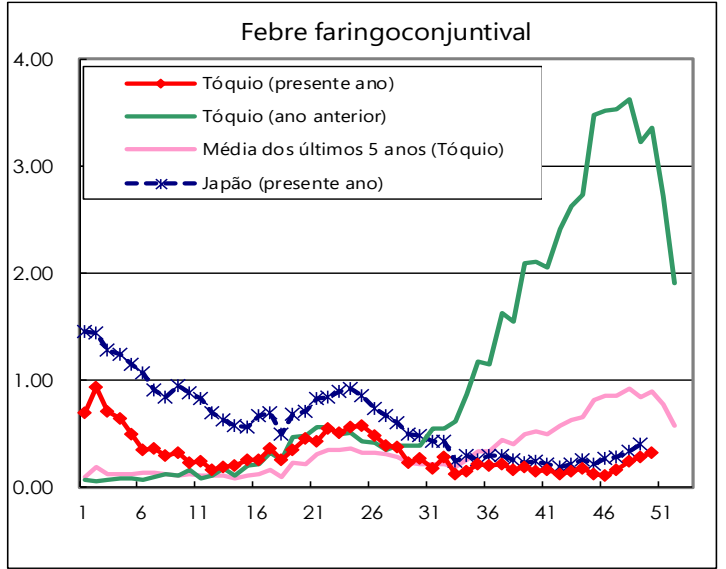
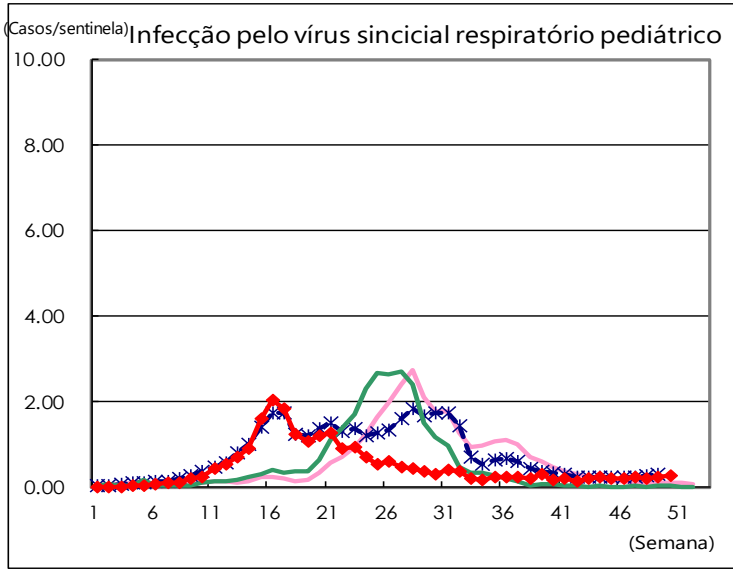
Categoria	Doenças	Diseases	Tóquio				
			Semana 47	Semana 48	Semana 49	Semana 50	Cumulativo de 2024
V	Amebíase	Amebiasis	1		3	2	99
	Hepatite viral (excluindo-se as hepatites A e E)	Viral hepatitis (excluding hepatitis A and E)			4		41
	CRE infection	CRE infection	5	5	11	2	198
	Acute Flaccid Paralysis (excluding Acute poliomyelitis)	Acute Flaccid Paralysis (excluding Acute poliomyelitis)		1			5
	Encefalite aguda	Acute encephalitis (excluding JE and WNE)	3	1	2	2	46
	Criptosporidiose	Cryptosporidiosis					14
	Doença de Creutzfeldt-Jakob	Creutzfeldt-Jakob disease		1			10
	Infecções estreptocócicas invasivas graves	Severe invasive streptococcal infections (TSLs)	2	2	7	2	237
	Síndrome da imunodeficiência adquirida	Acquired immunodeficiency syndrome (AIDS)	6	8	5	3	276
	Giardiose	Giardiasis	1			1	15
	Doença invasiva da <i>Haemophilus influenzae</i>	Invasive <i>Haemophilus influenzae</i> disease	2	4	2		67
	Doença invasiva meningocócica	Invasive meningococcal disease					10
	Doença invasiva pneumocócica	Invasive pneumococcal disease	6	9	6	8	254
	Varicela (somente casos de hospitalização)	Varicella (limited to hospitalized case)		4	2	1	65
	Síndrome da rubéola congênita	Congenital rubella syndrome					
	Sífilis	Syphilis	69	63	80	72	3,631
	Criptococose disseminada	Disseminated cryptococcosis				1	20
	Tétano	Tetanus				1	3
	Infecção por <i>S. aureus</i> resistente à vancomicina	Vancomycin-resistant <i>S. aureus</i> infection					
	Infecção por <i>Enterococo</i> resistente à vancomicina	Vancomycin-resistant <i>Enterococcus</i> infection					7
Tosse convulsa	Pertussis	21	17	15	17	358	
Rubéola	Rubella					1	
Sarampo	Measles					10	
Infecção por <i>Acinetobacter</i> resistente a multidroga	MDRA infection					1	

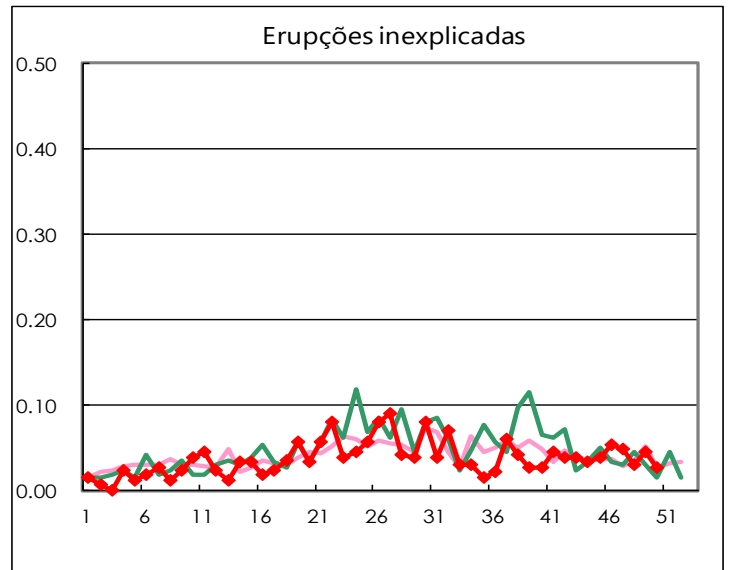
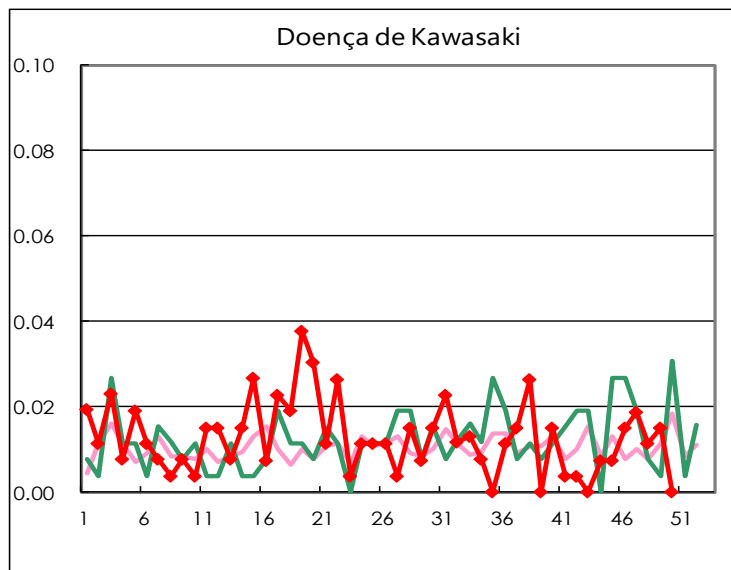
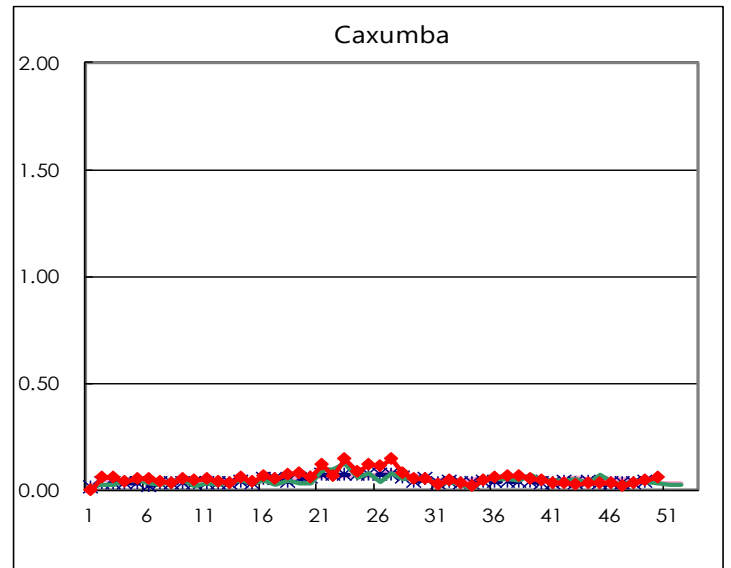
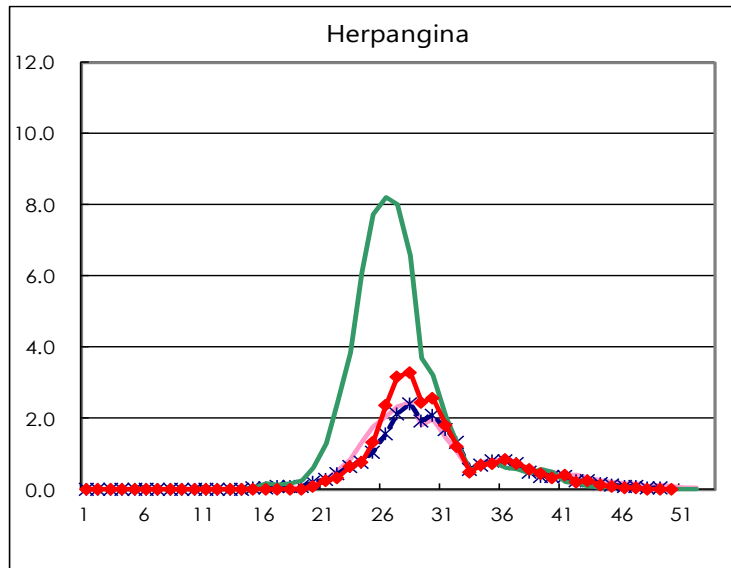
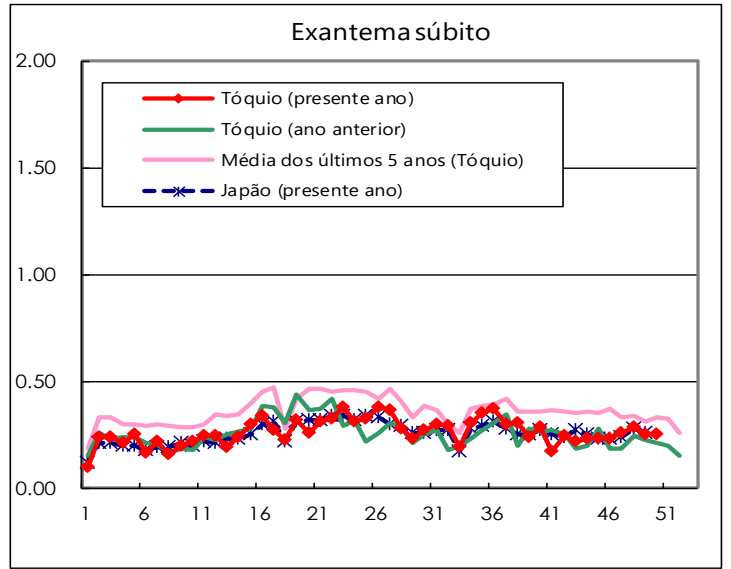
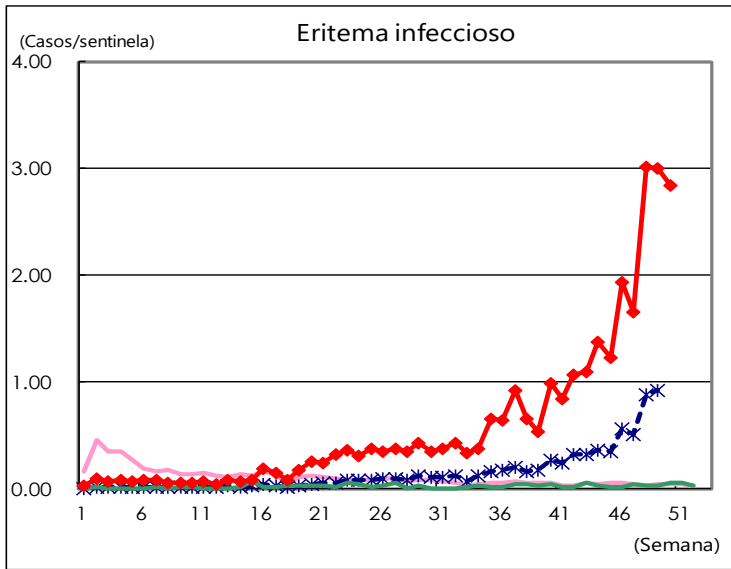
### Número de pacientes com doenças que devem ser reportadas por sentinelas

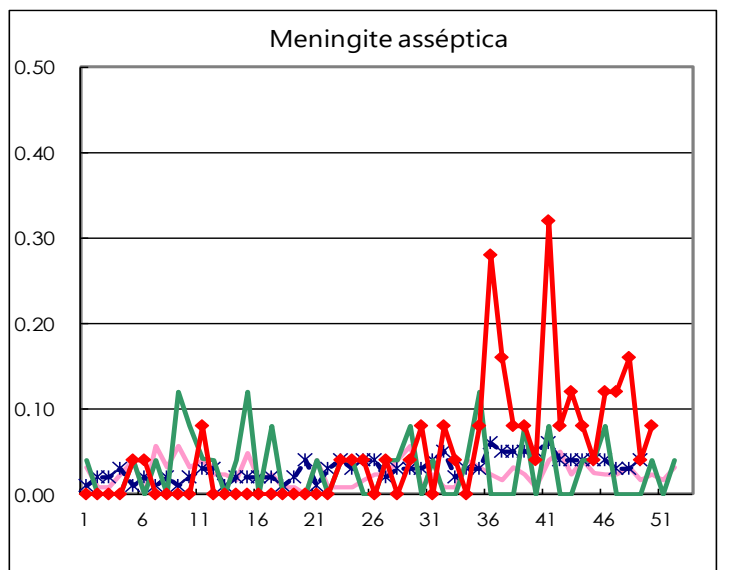
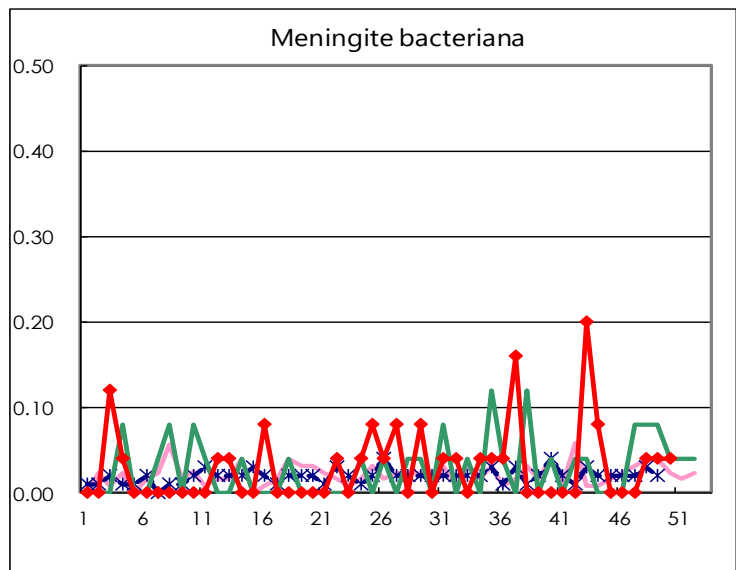
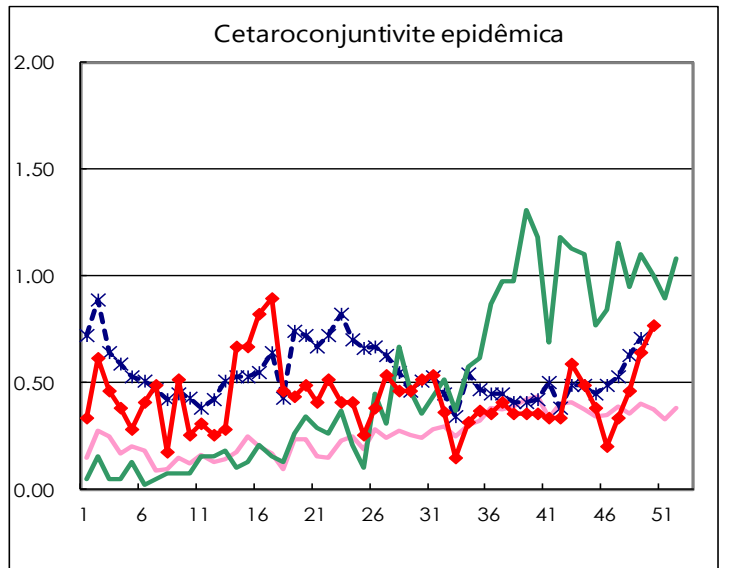
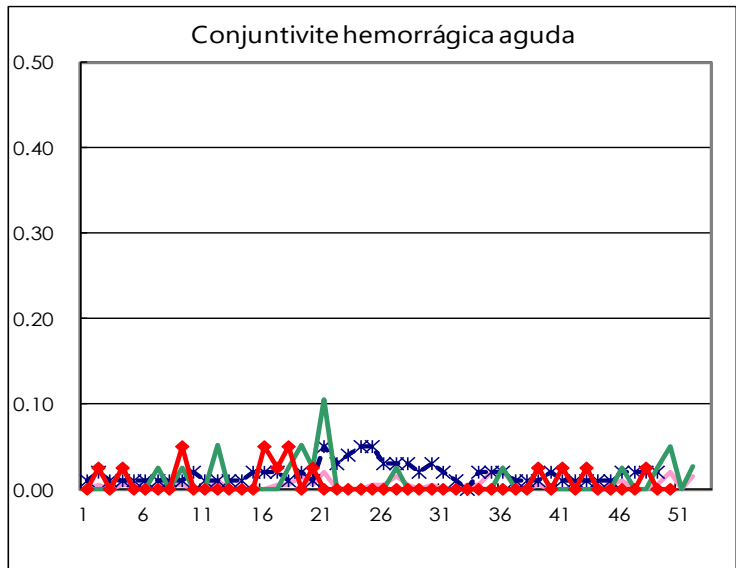
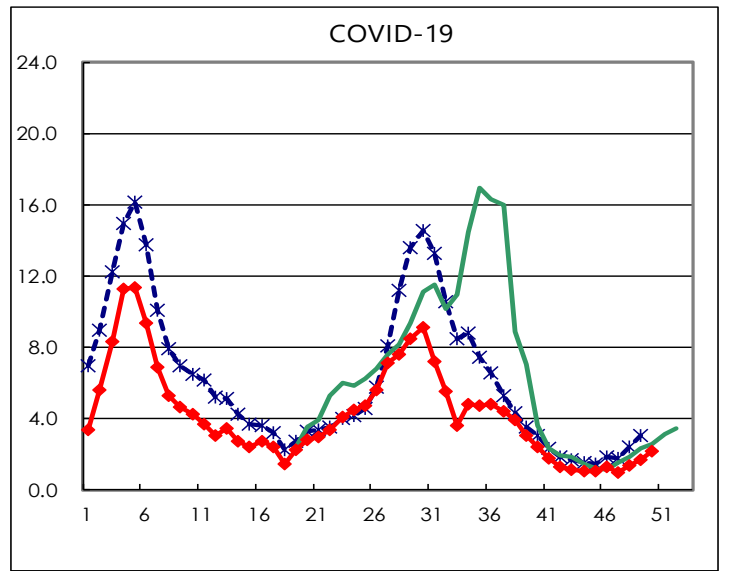
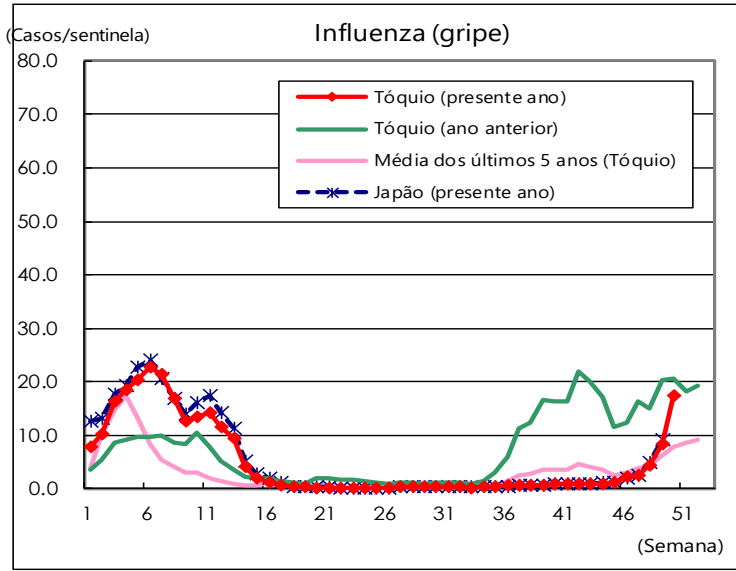
Doenças	Diseases	Tóquio				
		Semana 47	Semana 48	Semana 49	Semana 50	Por sentinela
Infecção pelo vírus sincicial respiratório pediátrico	Respiratory syncytial virus infection	62	57	66	74	0.28
Febre faringoconjuntival	Pharyngoconjunctival fever	43	65	76	86	0.33
Faringite estreptocócica hemolítica do Grupo A	Group A streptococcal pharyngitis	534	696	759	726	2.75
Gastroenterite infecciosa	Infectious gastroenteritis	861	1,186	1,372	1,530	5.80
Catapora	Chickenpox	55	92	94	115	0.44
Doença das mãos, pés e boca	Hand, foot, and mouth disease	830	703	454	277	1.05
Eritema infeccioso	Erythema infectiosum	438	796	792	749	2.84
Exantema súbito	Exanthem subitum	69	76	67	66	0.25
Herpangina	Herpangina	17	10	5	2	0.01
Caxumba	Mumps	5	9	12	15	0.06
Doença de Kawasaki	Kawasaki disease	5	3	4		
Erupções inexplicadas	Cold with exanthems	13	8	12	7	0.03
Influenza (gripe)	Influenza	1,000	1,807	3,425	7,256	17.36
COVID-19	COVID-19	415	566	719	924	2.21
Conjuntivite hemorrágica aguda	Acute hemorrhagic conjunctivitis		1			
Cetaroconjuntivite epidêmica	Epidemic keratoconjunctivitis	13	18	25	30	0.77
Meningite bacteriana	Bacterial meningitis		1	1	1	0.04
Meningite asséptica	Aseptic meningitis	3	4	1	2	0.08
Pneumonia por <i>Mycoplasma</i>	<i>Mycoplasma pneumoniae</i>	107	70	81	63	2.52
Pneumonia por <i>Chlamydia</i> (excluindo-se psittacose)	Chlamydial pneumonia (excluding psittacosis)		1			
Gastroenterite infecciosa (rotavírus)	Infectious gastroenteritis (only by Rotavirus)		2	1	1	0.04
Hospitalização devido a influenza (gripe)	Influenza-Associated Hospitalizations	16	18	37	97	3.88
COVID-19-Associated Hospitalizations	COVID-19-Associated Hospitalizations	51	69	81	79	3.16

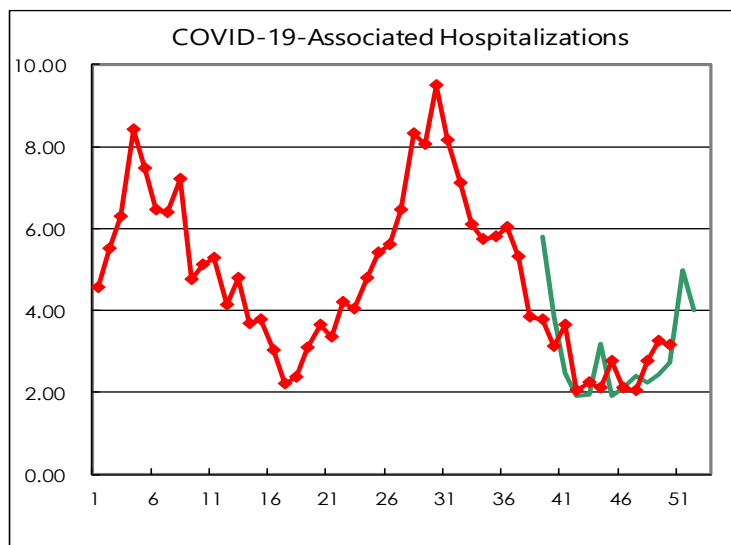
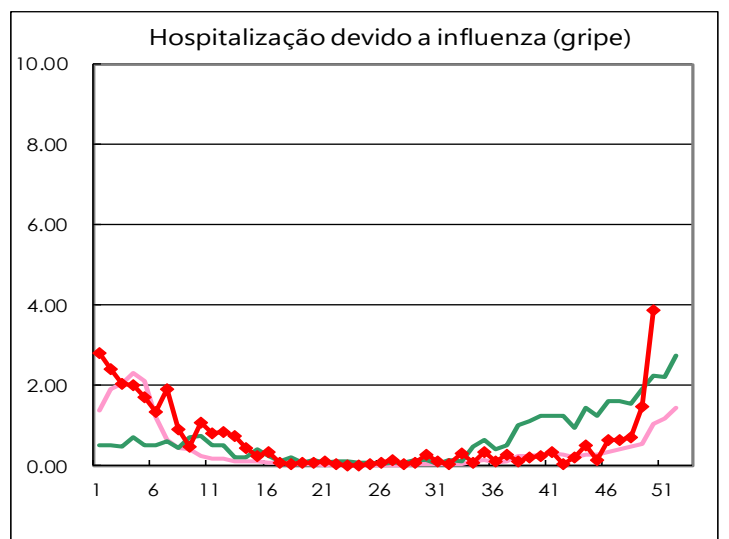
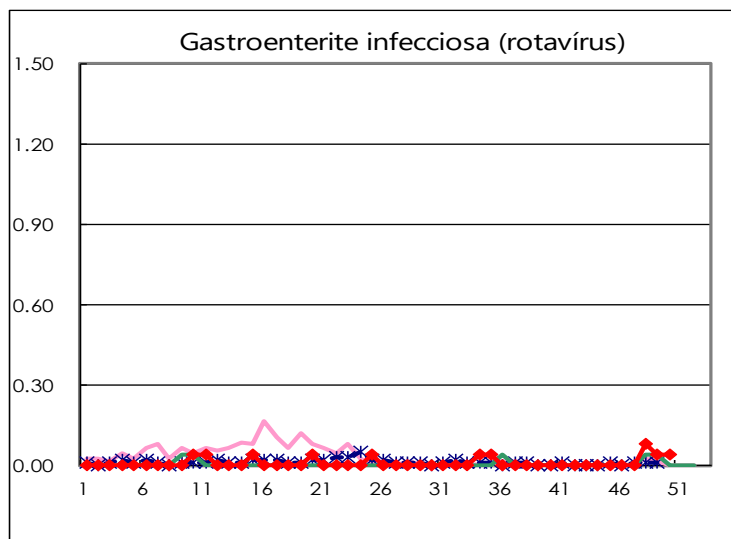
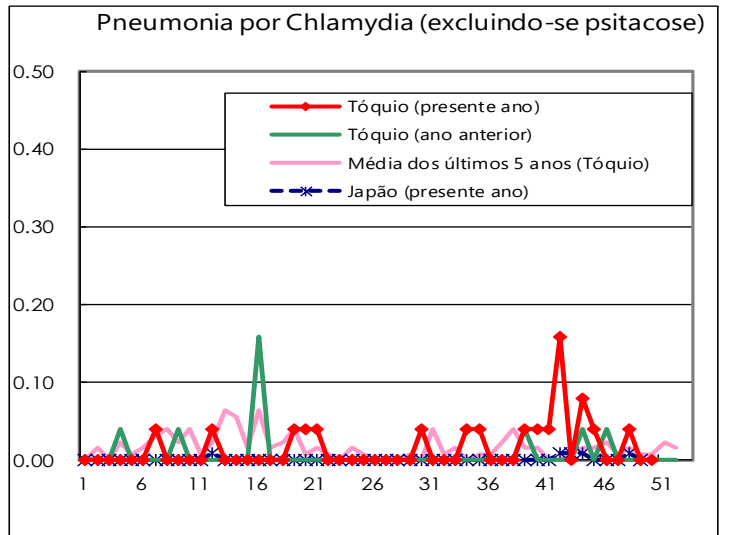
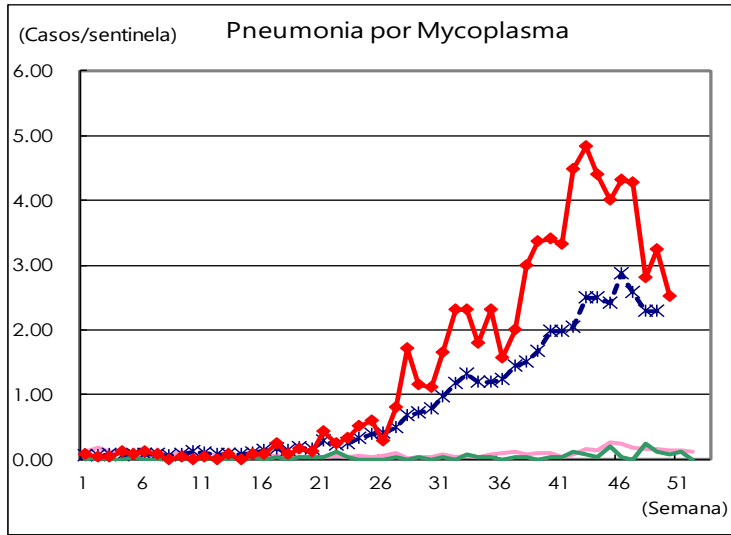
(O espaço em branco é 0)

Número de casos reportados por sentinelas









Número de instalações sentinelas para relatórios semanais		
Tipos de sentinelas	Número de sentinelas	Número de instituições médicas que reportaram
Pediátrica	264	264
Influenza (gripe)	419	418
Oftálmico	39	39
Especialmente designado	25	25