
รายงานสถานการณ์โรคติดเชื้อในประจำสัปดาห์

TOKYO IDWR

ศูนย์ข้อมูลโรคติดเชื้อแห่งโตเกียว

19 ธันวาคม 2567 / หมายเลข 50 9 ธันวาคม - 15 ธันวาคม

ระบบการเฝ้าระวังโรคติดเชื้อในโตเกียว

โรคติดเชื้อที่แพทย์ทุกคนต้องรายงาน

แพทย์ต้องรายงานการเกิดโรคให้สถานอนามัยทราบ สถานอนามัยรายงานการเกิดโรคในแต่ละกรณีต่อศูนย์ข้อมูลโรคติดเชื้อแห่งโตเกียว

โรคติดเชื้อที่ต้องรายงานโดยหน่วยงานแพทย์เฉพาะกลุ่ม/พื้นที่

คลินิกหรือโรงพยาบาลเฉพาะกลุ่ม/พื้นที่รายงานจำนวนผู้ป่วยที่มารับการรักษาแก่สถานี

อนามัยทุกสัปดาห์ สถานอนามัยรายงานจำนวนผู้ป่วยต่อศูนย์ข้อมูลโรคติดเชื้อแห่ง

โตเกียว ในโตเกียวมีคลินิกหรือโรงพยาบาลเฉพาะกลุ่ม/พื้นที่อยู่ราว 500 แห่ง

ศูนย์วิจัยความปลอดภัยสุขภาพแห่งโตเกียว

TEL:81-3-3363-3213 FAX:81-3-5332-7365

e-mail:tmiph@section.metro.tokyo.jp

URL:idsctmiph.metro.tokyo.lg.jp/

โรคติดต่อที่ต้องแจ้งความ จำนวนรายงาน

ประเภท	โรค	Diseases	โตเกียว				สะสมของปีพ.ศ. 2567
			สัปดาห์ที่ 47	สัปดาห์ที่ 48	สัปดาห์ที่ 49	สัปดาห์ที่ 50	
I	โรคไวรัสอีโบลา	Ebola hemorrhagic fever					
	โรคไข้เลือดออก Crimean-Congo	Crimean-Congo hemorrhagic fever					
	ไข้ทรพิษ	Smallpox					
	โรคไข้เลือดออกอเมริกาใต้	South American hemorrhagic fever					
	กาฬโรค	Plague					
	โรคมาร์บวร์ก	Marburg disease					
	ไข้ลัสซา	Lassa fever					
II	โปลิโอ	Acute poliomyelitis					
	วัณโรค	Tuberculosis	36	55	46	41	2,061
	โรคคอตีบ	Diphtheria					
	โรคซาร์ส	Severe Acute Respiratory Syndrome (SARS)					
	โรคทางเดินหายใจตะวันออกกลาง	Middle East Respiratory Syndrome (MERS)					
	ไข้หวัดนก (H5N1)	Avian influenza H5N1					
	ไข้หวัดนก (H7N9)	Avian influenza H7N9					
III	อหิวาตกโรค	Cholera					2
	โรคบิดไม่มีตัว	Shigellosis			1	1	25
	โรคติดต่อเอนเทอโรอีโมเรจิกอีโคไล	Enterohemorrhagic Escherichia coli infection	11	6	10	1	462
	ไข้รากสาดน้อย	Typhoid fever				1	7
	ไข้รากสาดเทียม	Paratyphoid fever					3
IV	ตับอักเสบอี	Hepatitis E		1	1	1	132
	โรคไข้เวสต์ไนล์	West Nile fever					
	ตับอักเสบเอ	Hepatitis A	1			1	20
	โรคพยาธิอีโคดาติด	Echinococcosis					1
	Mpox	Mpox					14
	ไข้เหลือง	Yellow fever					
	โรคนกแก้ว	Psittacosis					
	ไข้เลือดออกอมส์	Omsk hemorrhagic fever					
	ไข้กลับซ้ำ	Relapsing fever					
	ไข้ป่าคิอาซานูร์	Kyasanur forest disease					
	โรคไข้คว	Q fever					
	โรคพิษสุนัขบ้า	Rabies					
	โรคค็อกซิไดออยโตโมโคสิส	Coccidioidomycosis					2
	โรคไข้ซิกา	Zika virus infection					
	โรค SFTS (Severe Fever with Thrombocytopenia Syndrome)	Severe Fever with Thrombocytopenia Syndrome					
	ไข้เลือดออกที่มีอาการทางไต	Hemorrhagic fever with renal syndrome					
	โรคไข้สมองอักเสบม้าเวสเทิร์น (Western equine encephalitis)	Western equine encephalitis					
	ไข้สมองอักเสบจากเห็บ	Tick-borne encephalitis					
	โรคแอนแทรกซ์	Anthrax					
	โรคชิกุนกุนยา	Chikungunya fever	1	1			5
	โรคสคริปไทฟัส	Scrub typhus (Tsutsugamushi disease)				1	3
	ไข้เด็งกี	Dengue fever			2		66
	โรคไข้สมองอักเสบม้าอีสเทิร์น (Eastern equine encephalitis)	Eastern equine encephalitis					
	ไข้หวัดนก (ยกเว้น H5N1 และ H7N9)	Avian influenza (excluding H5N1 and H7N9)					
	โรคติดต่อเชื้อไวรัสนิปาร์	Nipah virus infection					
	โรคไข้พองญี่ปุ่น	Japanese spotted fever					
	โรคสมองอักเสบญี่ปุ่น	Japanese encephalitis		1			1
	โรคติดต่อเชื้อไวรัสฮันตา	Hantavirus pulmonary syndrome					
	โรคไวรัสบี	Herpes B virus infection					
	โรคมงคัลลอปัส (Glanders)	Glanders					
	โรคบรูเซลโลซิส	Brucellosis					
	โรคไข้สมองอักเสบม้าเวเนซุเอลา (Venezuelan equine encephalitis)	Venezuelan equine encephalitis					
	โรคติดต่อเชื้อไวรัสเฮนดรา	Hendra virus infection					
โรคไข้รากสาดชนิดระบาด	Epidemic typhus						
โรคโบทูลิซึม	Botulism						
ไข้มาลาเรีย	Malaria					10	
โรคทูลาเรเมีย (โรคไข้กระดูกตาย)	Tularemia						
โรคไลม์	Lyme disease					1	
โรคติดต่อเชื้อลิสซาไวรัส	Lyssavirus infection (excluding rabies)						
โรคไข้ริฟต์แวลลีย์	Rift valley fever						
โรคมะลิออยด์	Melioidosis						
โรคลีเจียนเนลโลซิส	Legionellosis	9	5	7	2	255	
โรคไข้ฉี่หนู	Leptospirosis					5	
โรคไข้พองเทือกเขาร็อกกี	Rocky mountain spotted fever						

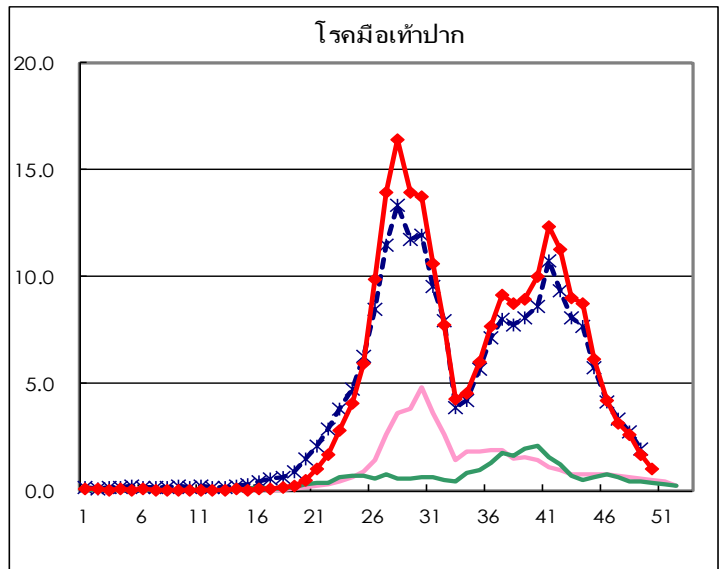
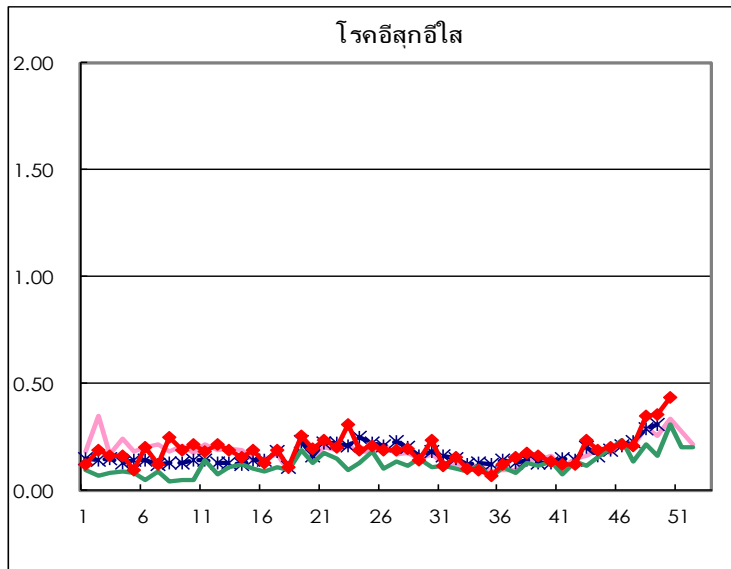
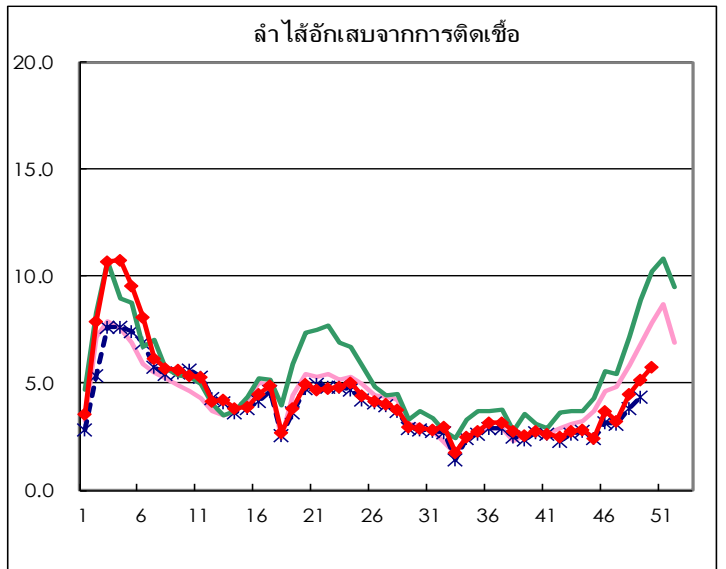
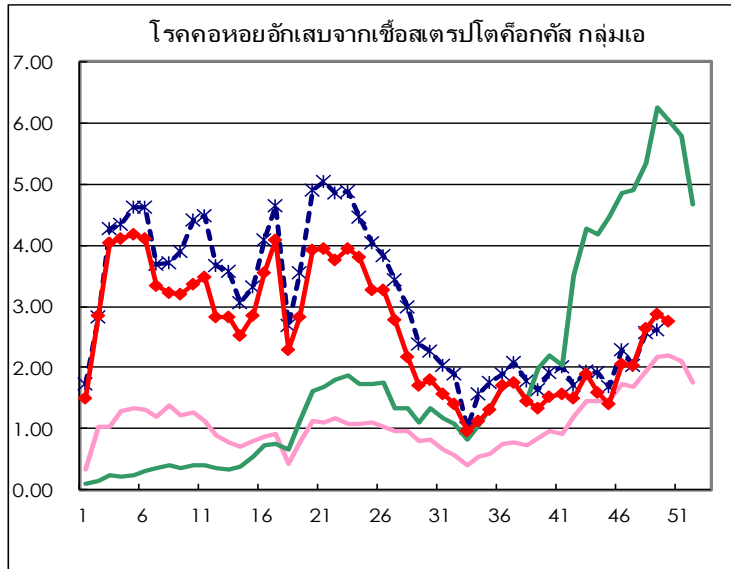
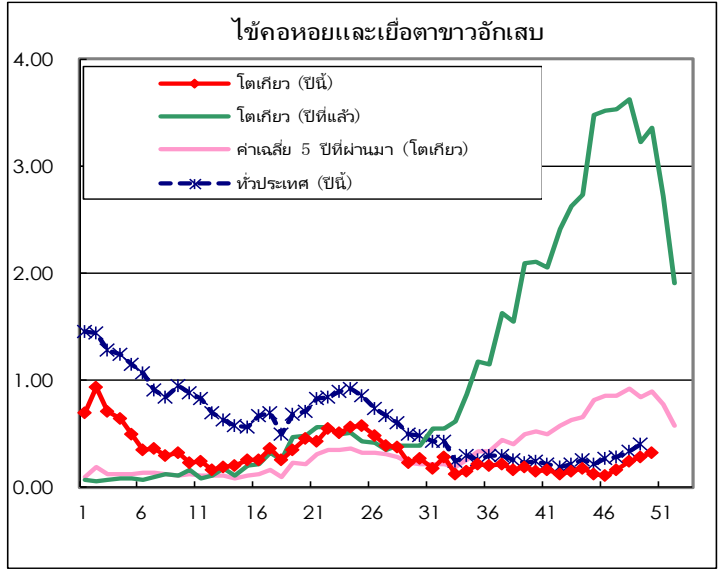
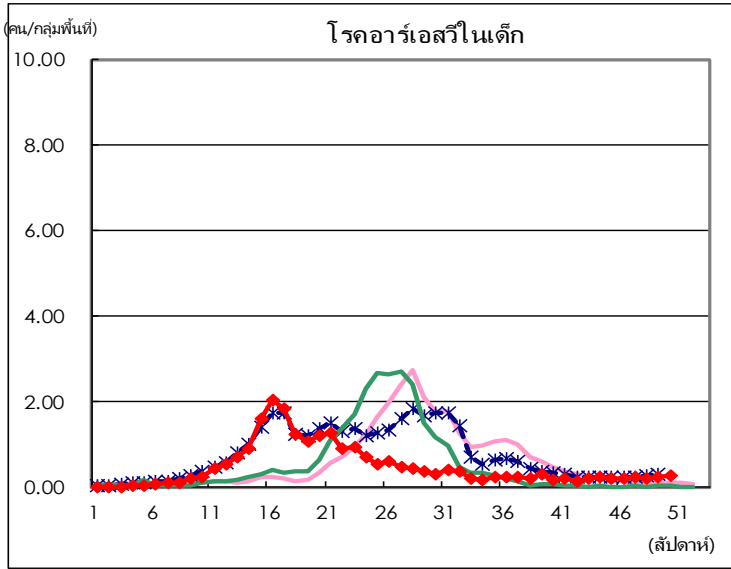
ประเภท	โรค	Diseases	โตเกียว				
			สัปดาห์ที่ 47	สัปดาห์ที่ 48	สัปดาห์ที่ 49	สัปดาห์ที่ 50	สะสมของปี. ส.
							2567
V	โรคบิดอะมีบา	Amebiasis	1		3	2	99
	โรคไวรัสตับอักเสบ (ยกเว้นชนิด A และ E)	Viral hepatitis (excluding hepatitis A and E)			4		41
	CRE infection	CRE infection	5	5	11	2	198
	Acute Flaccid Paralysis (excluding Acute poliomyelitis)	Acute Flaccid Paralysis (excluding Acute poliomyelitis)		1			5
	โรคไขสมองอักเสบเย็บพลัน	Acute encephalitis (excluding JE and WNE)	3	1	2	2	46
	โรคคริปโตสปอริดีโอซิส	Cryptosporidiosis					14
	โรคครอยตส์เฟลดต์-จาค็อบ	Creutzfeldt-Jakob disease		1			10
	โรคแบคทีเรียกินเนื้อ	Severe invasive streptococcal infections (TSLs)	2	2	7	2	237
	โรคภูมิคุ้มกันบกพร่อง	Acquired immunodeficiency syndrome (AIDS)	6	8	5	3	276
	โรคไกอาร์เดียซิส	Giardiasis	1			1	15
	โรคติดเชื้อโมฟิลัสอินฟลูเอนเซแบบรุนแรงและแพร่กระจาย	Invasive <i>Haemophilus influenzae</i> disease	2	4	2		67
	ไข้กาฬหลังแอ่นแบบรุนแรงและแพร่กระจาย	Invasive meningococcal disease					10
	โรคติดเชื้อนิวโมคอคคัสแบบรุนแรงและแพร่กระจาย	Invasive pneumococcal disease	6	9	6	8	254
	โรคอีสุกอีใส (ที่ต้อพักเพื่อรับการรักษาที่โรงพยาบาล)	Varicella (limited to hospitalized case)		4	2	1	65
	โรคหัดเยอรมันแต่กำเนิด	Congenital rubella syndrome					
	โรคซิฟิลิส	Syphilis	69	63	80	72	3,631
	โรคคริปโตค็อกโคสิสแบบกระจายทั่วร่างกาย	Disseminated cryptococcosis				1	20
	โรคบาดทะยัก	Tetanus				1	3
	โรคติดเชื้อสแตฟิโลคอคคัสออเรียส ชนิดดื้อยาแวนโคไมซิน	Vancomycin-resistant <i>S. aureus</i> infection					
	โรคติดเชื้อเอนเทอโรคอคคัส ชนิดดื้อยาแวนโคไมซิน	Vancomycin-resistant <i>Enterococcus</i> infection					7
โรคไอกรน	Pertussis	21	17	15	17	358	
โรคหัดเยอรมัน	Rubella					1	
โรคหัด	Measles					10	
โรคติดเชื้อ Acinetobacter ชนิดดื้อยา	MDRA infection					1	

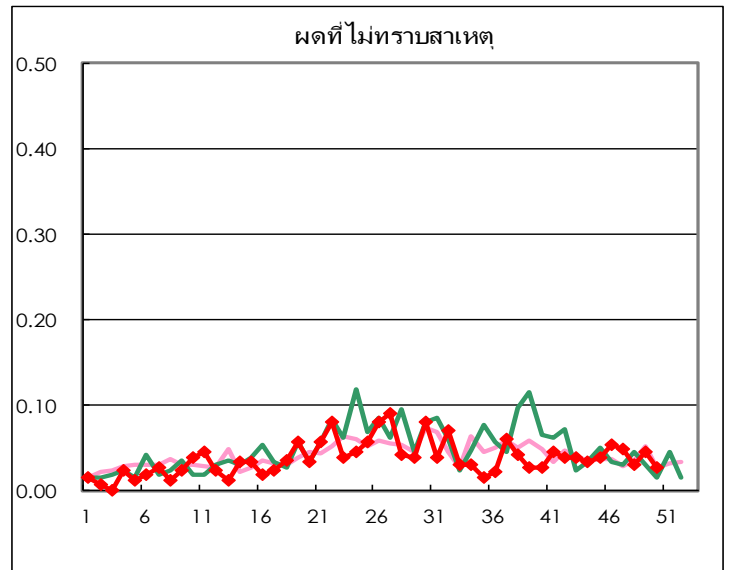
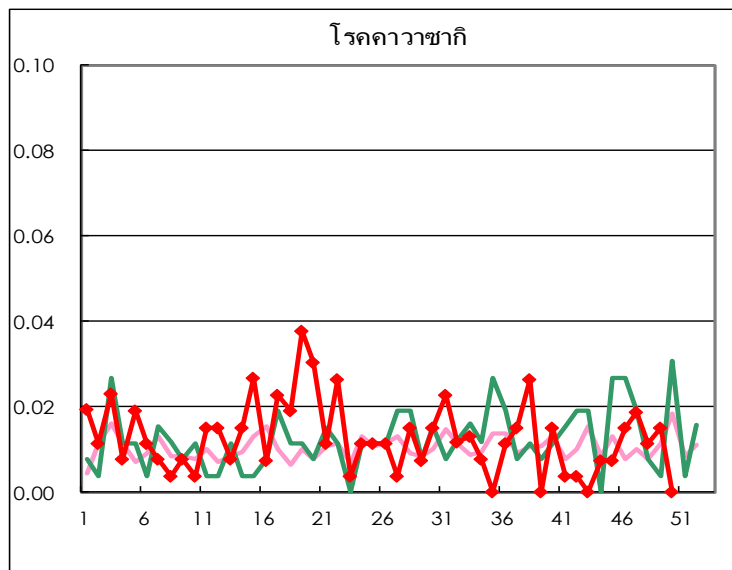
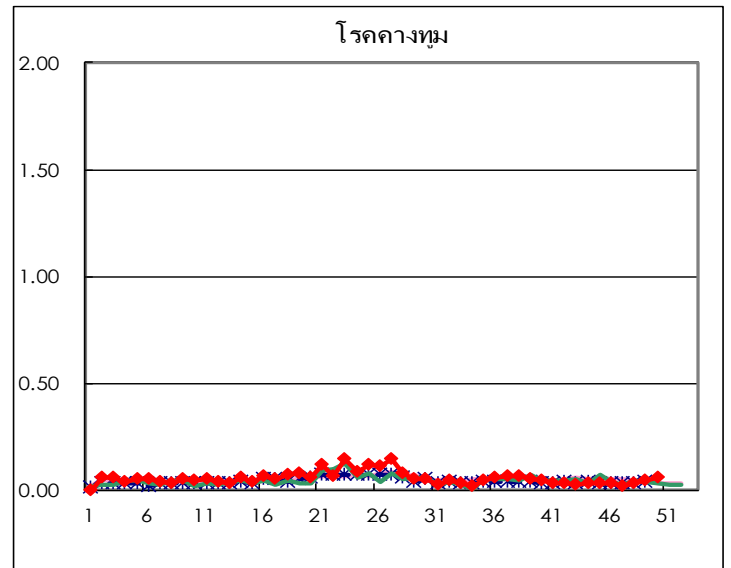
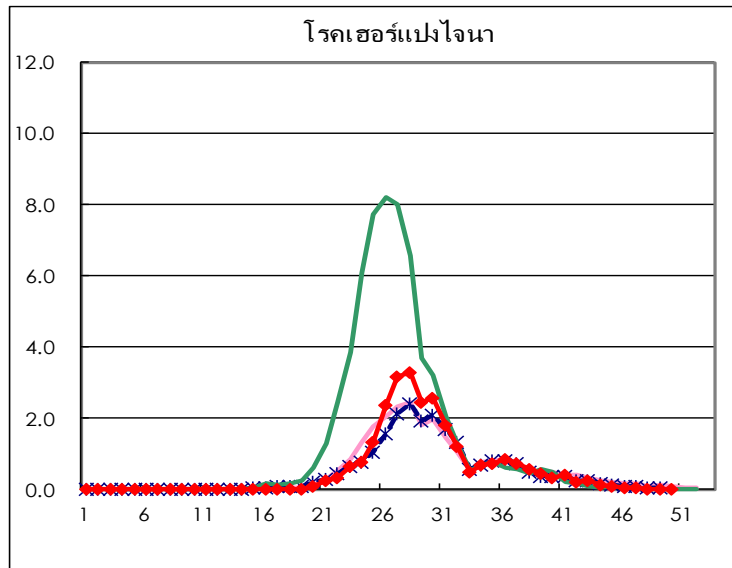
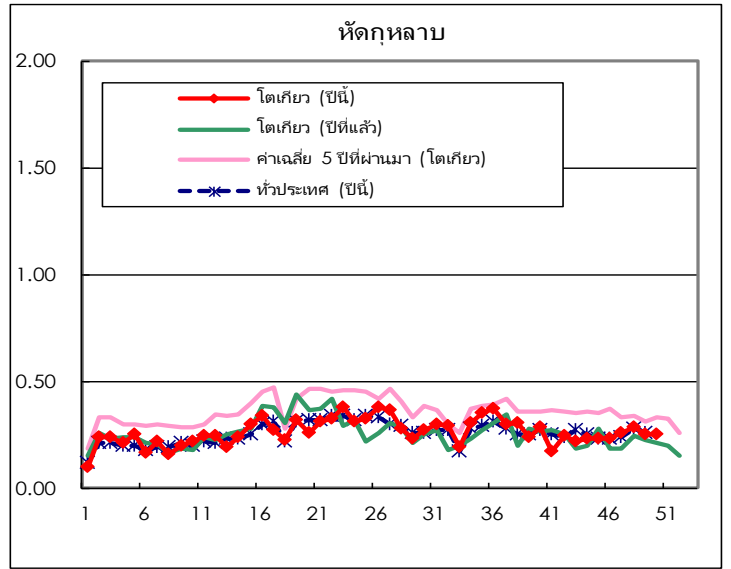
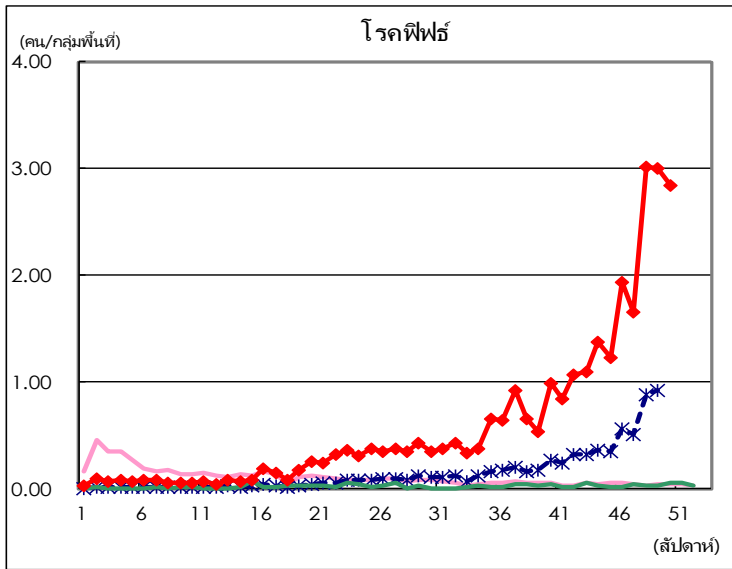
โรคติดเชื้อที่ต้องแจ้งความเฉพาะกลุ่ม/พื้นที่ จำนวนรายงาน

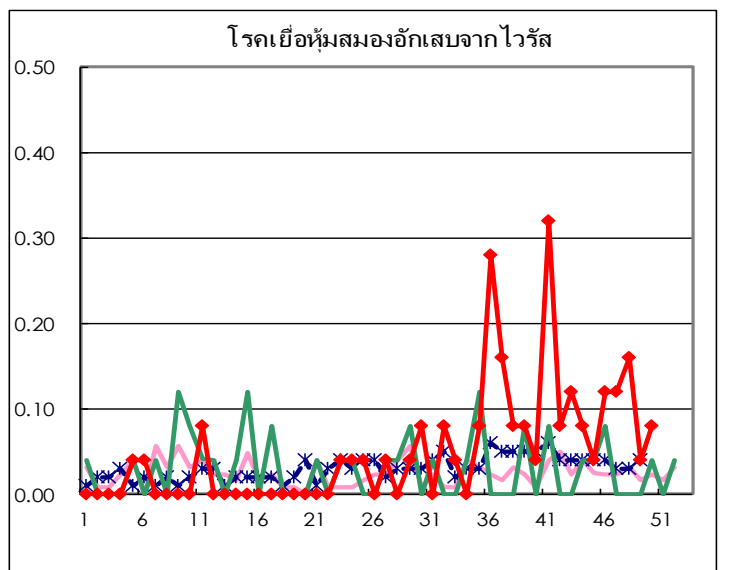
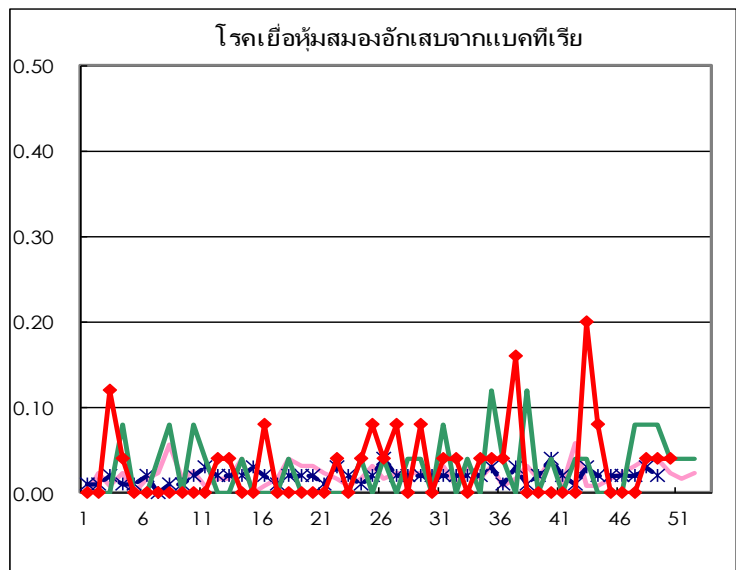
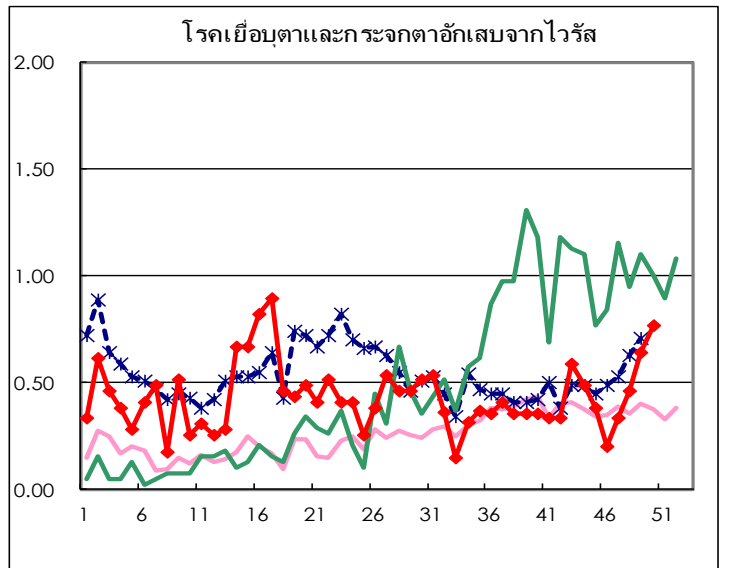
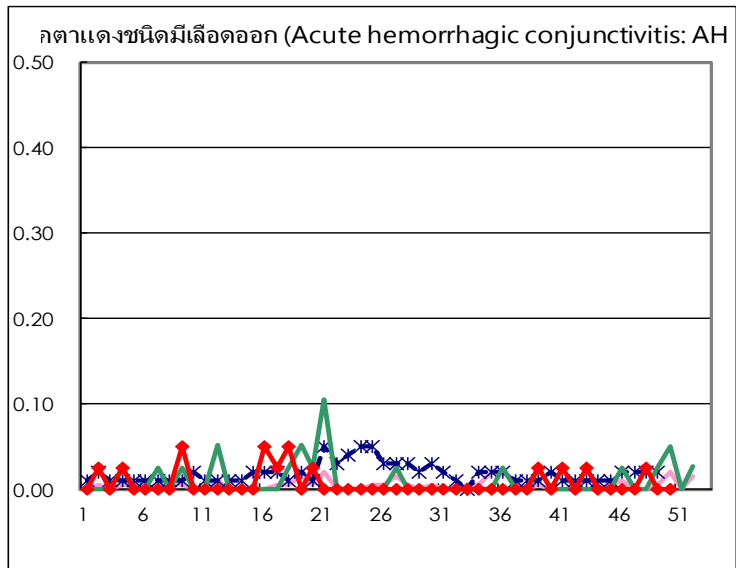
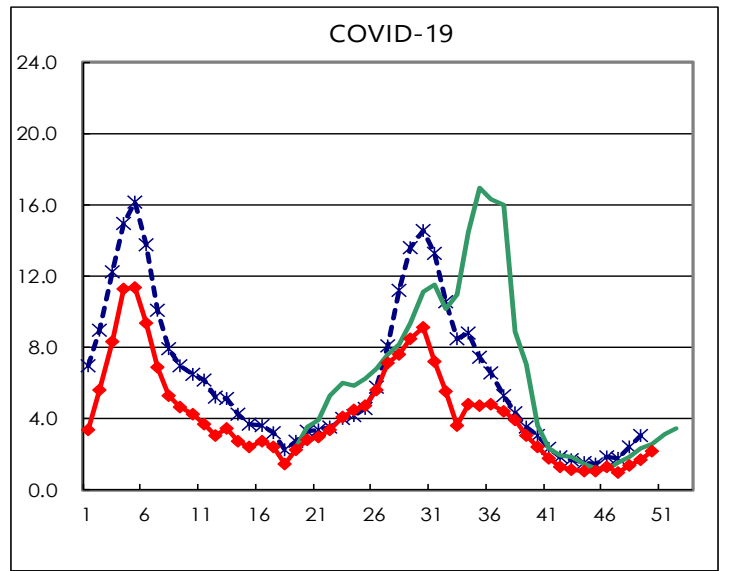
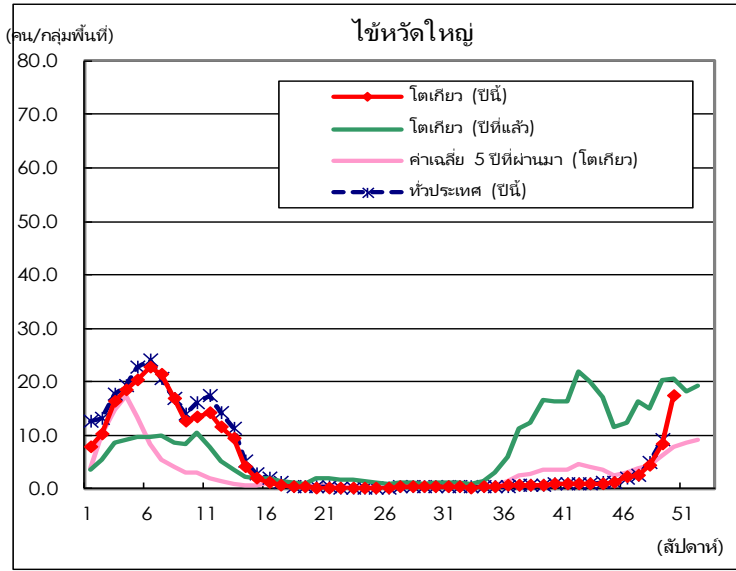
โรค	Diseases	โตเกียว				
		สัปดาห์ที่ 47	สัปดาห์ที่ 48	สัปดาห์ที่ 49	สัปดาห์ที่ 50	ต่อพินาด
โรคอาร์เอสวีในเด็ก	Respiratory syncytial virus infection	62	57	66	74	0.28
ไข้คอตีบและเยื่อตาขาวอักเสบ	Pharyngoconjunctival fever	43	65	76	86	0.33
โรคคอตีบอักเสบจากเชื้อสเตรปโตค็อกคัส กลุ่มเอ	Group A streptococcal pharyngitis	534	696	759	726	2.75
ลำไส้อักเสบจากการติดเชื้อ	Infectious gastroenteritis	861	1,186	1,372	1,530	5.80
โรคอีสุกอีใส	Chickenpox	55	92	94	115	0.44
โรคมือเท้าปาก	Hand, foot, and mouth disease	830	703	454	277	1.05
โรคอีฟิธี	Erythema infectiosum	438	796	792	749	2.84
หัดกุหลาบ	Exanthem subitum	69	76	67	66	0.25
โรคเฮอร์แปงไจนา	Herpangina	17	10	5	2	0.01
โรคคางทูม	Mumps	5	9	12	15	0.06
โรคคาวาซากิ	Kawasaki disease	5	3	4		
ผดที่ไม่ทราบสาเหตุ	Cold with exanthems	13	8	12	7	0.03
ไข้หวัดใหญ่	Influenza	1,000	1,807	3,425	7,256	17.36
COVID-19	COVID-19	415	566	719	924	2.21
โรคตาแดงชนิดมีเลือดออก (Acute hemorrhagic conjunctivitis: AHC)	Acute hemorrhagic conjunctivitis		1			
โรคเยื่อบุตาและกระจกตาอักเสบจากไวรัส	Epidemic keratoconjunctivitis	13	18	25	30	0.77
โรคเยื่อหุ้มสมองอักเสบจากแบคทีเรีย	Bacterial meningitis		1	1	1	0.04
โรคเยื่อหุ้มสมองอักเสบจากไวรัส	Aseptic meningitis	3	4	1	2	0.08
โรคปอดบวมจากเชื้อไมโคพลาสมา	Mycoplasma pneumonia	107	70	81	63	2.52
โรคปอดบวมจากเชื้อคลาไมเดีย (ยกเว้นโรคนกแก้ว)	Chlamydial pneumonia (excluding psittacosis)		1			
ลำไส้อักเสบจากการติดเชื้อ (ไวรัสโรต้า)	Infectious gastroenteritis (only by Rotavirus)		2	1	1	0.04
เข้าพักรักษาในโรงพยาบาลเพื่อรักษาไข้หวัดใหญ่	Influenza-Associated Hospitalizations	16	18	37	97	3.88
COVID-19-Associated Hospitalizations	COVID-19-Associated Hospitalizations	51	69	81	79	3.16

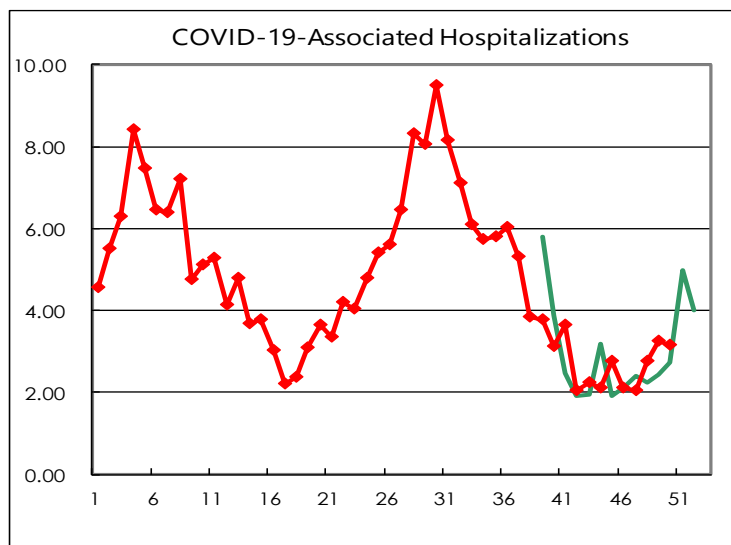
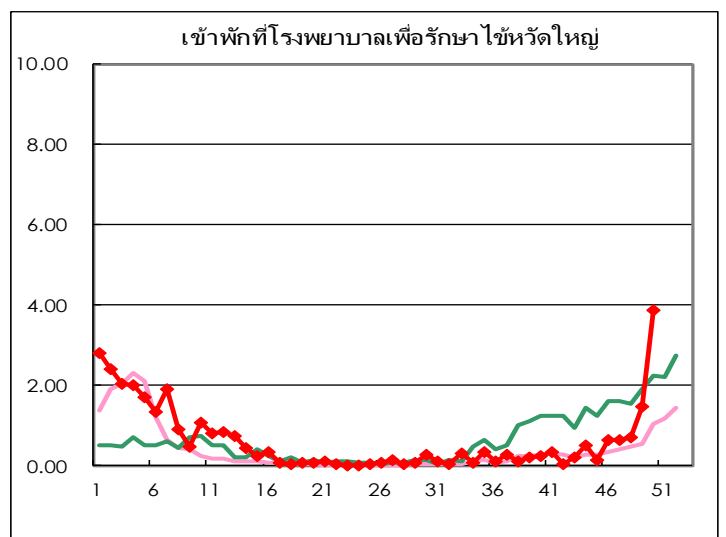
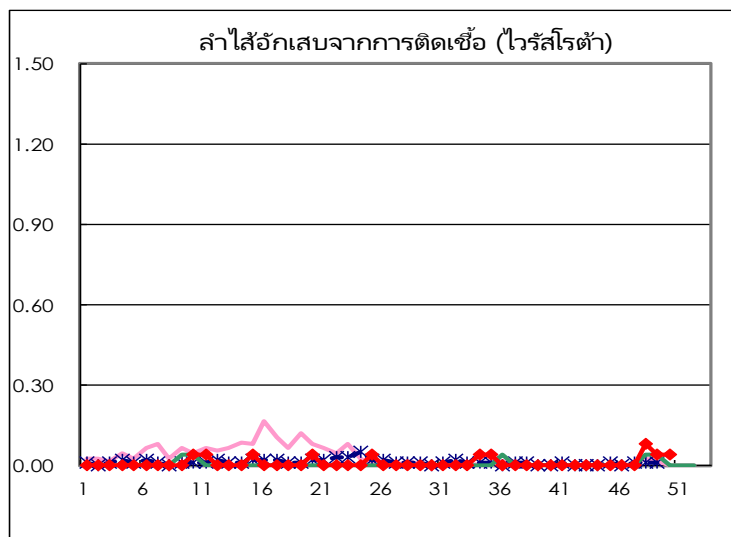
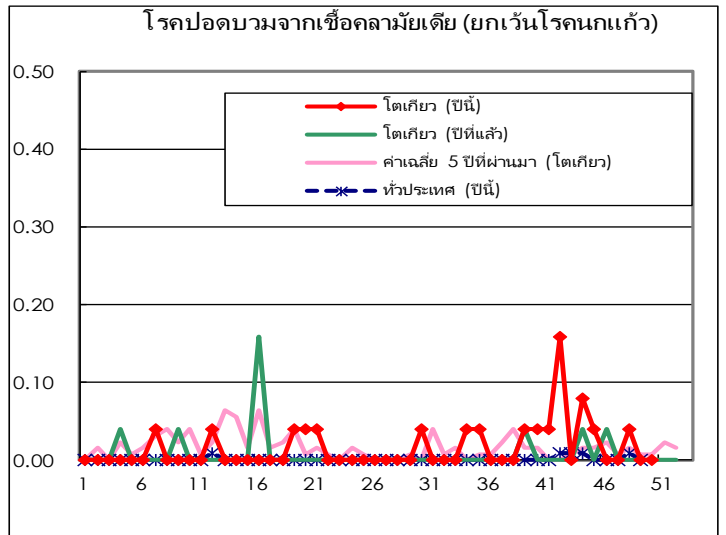
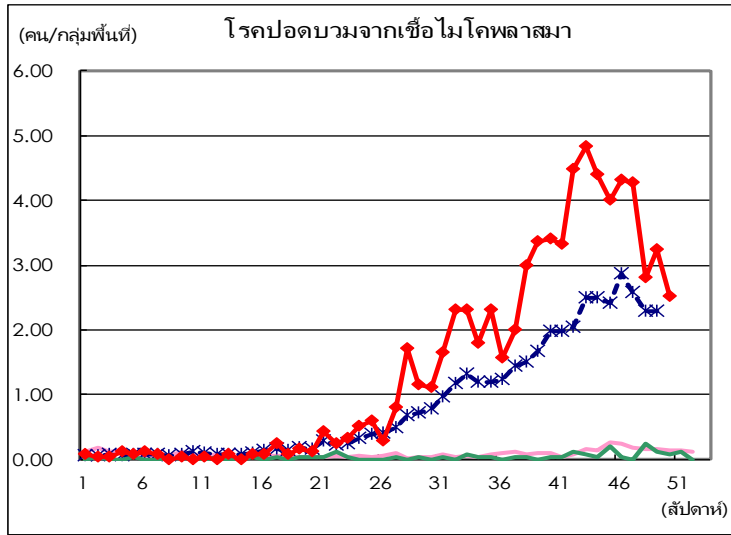
(ค่าว่างคือ 0)

จำนวนรายงานโรคติดต่อที่ต้องแจ้งความเฉพาะกลุ่ม/พื้นที่ ต่อหน่วยงานแพทย์เฉพาะกลุ่ม/พื้นที่สำหรับ









จำนวนสถานที่คุ้มครองสำหรับการรายงานรายสัปดาห์		
ประเภทของยาม	จำนวนหน่วยงานแพทย์เฉพาะกลุ่ม/พื้นที่	รายงานแพทย์ที่รายงาน
กุมาร	264	264
ไข้หวัดใหญ่ COVID-19	419	418
เกี่ยวกับโรคตา	39	39
พิเศษที่กำหนด	25	25