

# 10 Январь 2025 г. / Номер 1 30 Декабрь - 5 Январь

Система эпидемиологического надзора в Токио, Япония

Инфекционные заболевания, о которых должны сообщать все врачи

Врачи должны сообщать о случаях заболевания данными болезнями в центры охраны здоровья. Центры охраны здоровья сообщают об отдельных случаях в Токийский городской центр по надзору за инфекционными заболеваниями.

Инфекционные заболевания, о которых должен сообщать дозорный орган эпидемиологического надзора

Дозорные клиники и больницы каждую неделю сообщают в центры охраны здоровья о количестве принятых пациентов. Центры охраны здоровья сообщают о количестве пациентов в Токийский городской центр по надзору за инфекционными заболеваниями. В Токио имеются приблизительно 500 дозорных клиник и больниц.

Токийский городской санитарно-гигиенический институт

TEL:81-3-3363-3213 FAX:81-3-5332-7365

e-mail:tmiph@section.metro.tokyo.jp

URL:idsctmiph.metro.tokyo.lg.jp/

---

Число пациентов с заболеваниями, о которых должны сообщать все врачи

категория	болезни	Diseases	Токио				
			Неделя 50	Неделя 51	Неделя 52	Первая 1	Совокупно е 2025 год
I	Геморрагическая лихорадка Эбола	Ebola hemorrhagic fever					
	Конго-крымская геморрагическая лихорадка	Crimean-Congo hemorrhagic fever					
	Оспа	Smallpox					
	Южноамериканская геморрагическая лихорадка	South American hemorrhagic fever					
	Чума	Plague					
	Марбургская вирусная болезнь	Marburg disease					
	Геморрагическая лихорадка Ласса	Lassa fever					
II	Острый полиомиелит	Acute poliomyelitis					
	Туберкулез	Tuberculosis	40	41	50	3	3
	Дифтерия	Diphtheria					
	Тяжелый острый респираторный синдром (SARS)	Severe Acute Respiratory Syndrome (SARS)					
	Ближневосточный респираторный синдром (MERS)	Middle East Respiratory Syndrome (MERS)					
	Птичий грипп H5N1	Avian influenza H5N1					
	Птичий грипп H7N9	Avian influenza H7N9					
III	Холера	Cholera					
	Шигеллез	Shigellosis	1				
	Энтерогеморрагическая инфекция, вызванная Escherichia coli	Enterohemorrhagic Escherichia coli infection	1	6	3	2	2
	Брюшной тиф	Typhoid fever	1				
	Паратифозная лихорадка	Paratyphoid fever		1			
IV	Гепатит E	Hepatitis E	1	3	6		
	Энцефалит Западного Нила	West Nile fever					
	Гепатит A	Hepatitis A	1	1			
	Эхинококкоз	Echinococcosis					
	Мрех	Mpox					
	Желтая лихорадка	Yellow fever					
	Попугайная лихорадка	Psittacosis					
	Омская геморрагическая лихорадка	Omsk hemorrhagic fever					
	Эпидемический возвратный тиф	Relapsing fever					
	Киасанурская лихорадка	Kyasanur forest disease					
	Австралийская лихорадка Q	Q fever					
	Бешенство	Rabies					
	Кокцидиоидомикоз	Coccidioidomycosis					
	Вирусная инфекция Зика	Zika virus infection					
	Тяжелая лихорадка с синдромом тромбоцитопении	Severe Fever with Thrombocytopenia Syndrome					
	Геморрагическая лихорадка с почечным синдромом	Hemorrhagic fever with renal syndrome					
	Западный лошадиный энцефалит	Western equine encephalitis					
	Клещевой вирусный энцефалит	Tick-borne encephalitis					
	Сибиреязвенный карбункул	Anthrax					
	Чикунгунья	Chikungunya fever					
	Японская речная лихорадка (цугугамуши)	Scrub typhus (Tsutsugamushi disease)	1	2			
	Лихорадка денге	Dengue fever		2	1		
	Восточный лошадиный энцефалит	Eastern equine encephalitis					
	Птичий грипп (за исключением H5N1 и H7N9)	Avian influenza (excluding H5N1 and H7N9)					
	Вирусная инфекция Нипах	Nipah virus infection					
	Японская пятнистая лихорадка	Japanese spotted fever					
	Японский энцефалит	Japanese encephalitis					
	Хантавирусный легочный синдром	Hantavirus pulmonary syndrome					
	Герпесвирусная инфекция В	Herpes B virus infection					
	Сап	Glanders					
	Бруцеллез	Brucellosis					
	Венесуэльский лошадиный энцефалит	Venezuelan equine encephalitis					
	Вирусная инфекция Хендра	Hendra virus infection					
	Госпитальная лихорадка	Epidemic typhus					
	Ботулизм	Botulism					
	Болотная лихорадка	Malaria					
	Туляремия	Tularemia					
	Болезнь Лайма	Lyme disease					
	Лиссавирусная инфекция	Lyssavirus infection (excluding rabies)					
	Лихорадка долины Рифт	Rift valley fever					
	Ложный сап	Melioidosis					
	Легионеллез	Legionellosis	2	2	1	2	2
Лептоспироз	Leptospirosis						
	Пятнистая лихорадка Скалистых гор	Rocky mountain spotted fever					

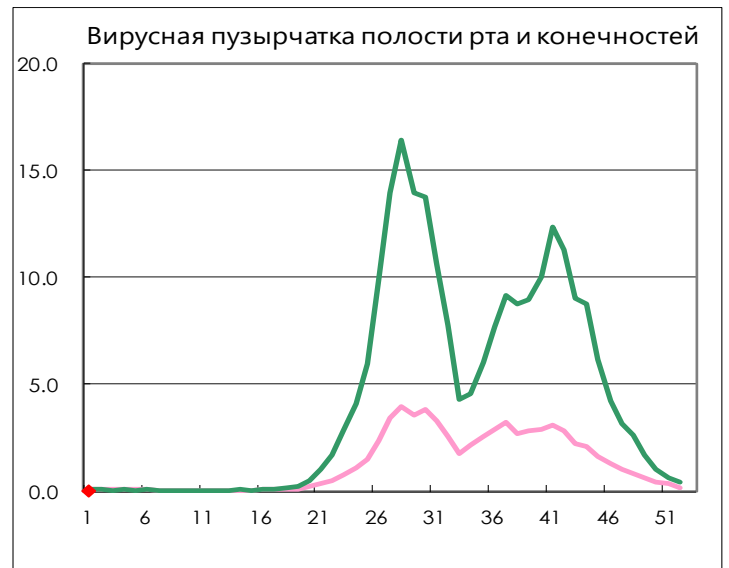
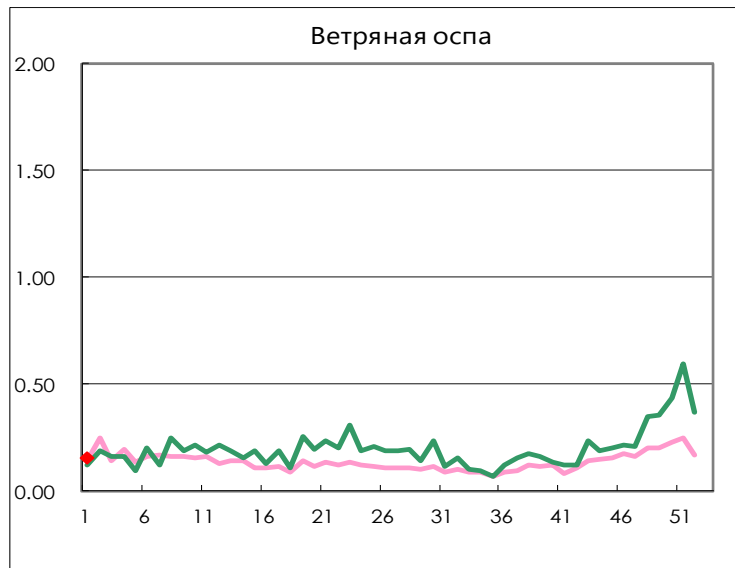
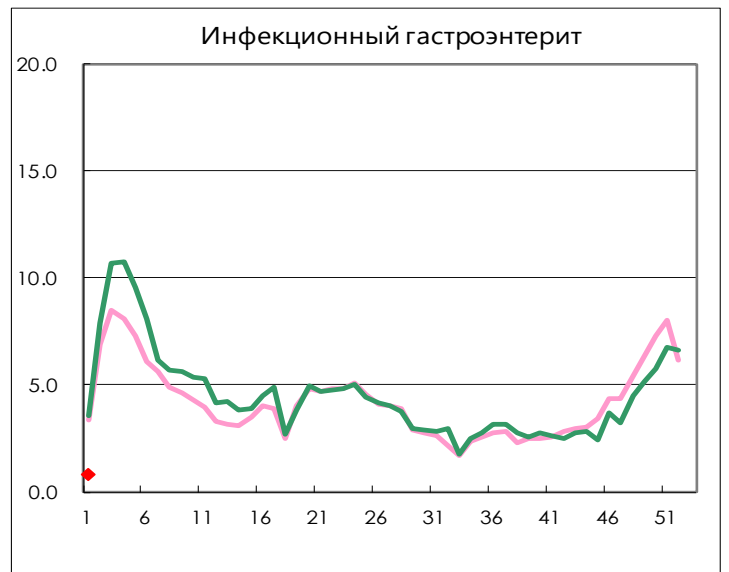
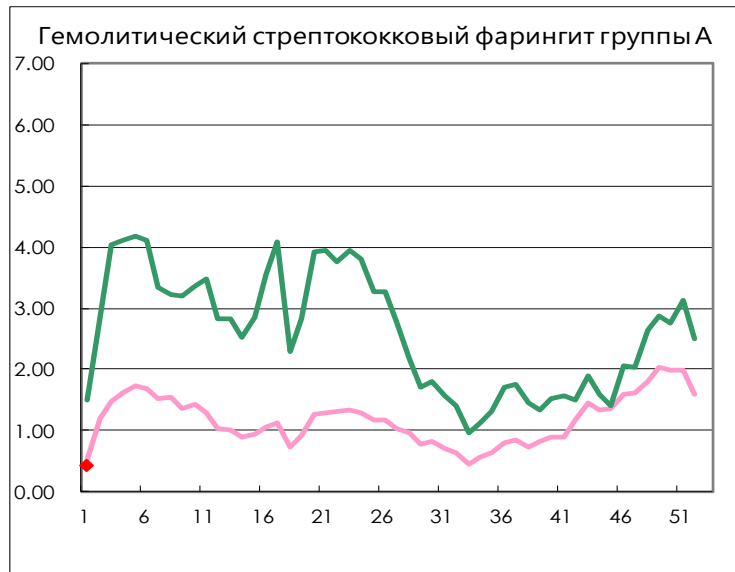
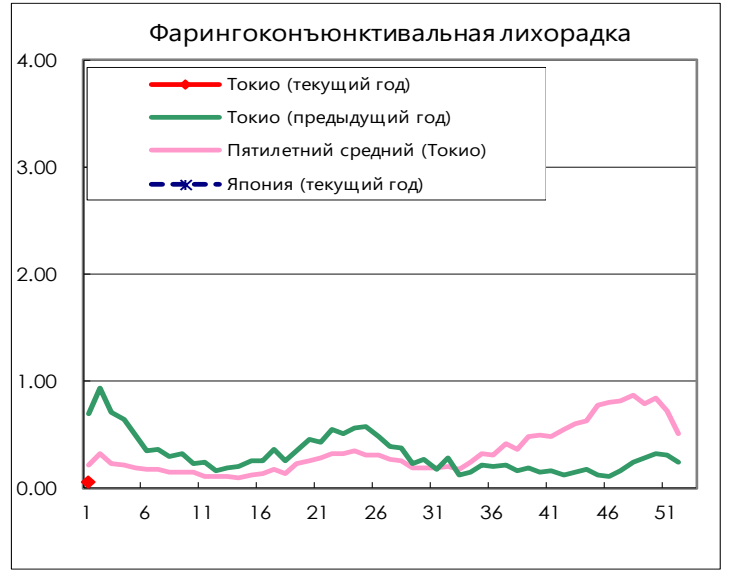
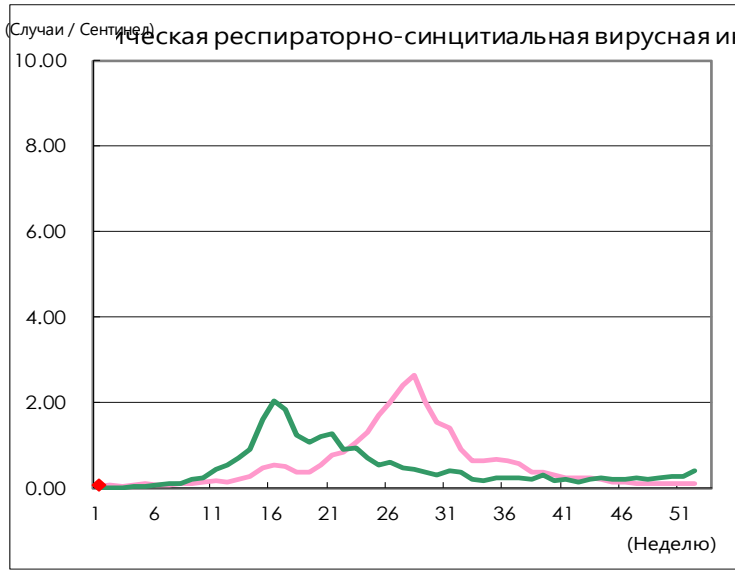
категория	болезни	Diseases	Токио				
			Неделя 50	Неделя 51	Неделя 52	Первая 1	Совокупно е 2025 год
V	Амебиоз	Amebiasis	2		3		
	Вирусный гепатит (за исключением гепатита А и Е)	Viral hepatitis (excluding hepatitis A and E)		1			
	CRE infection	CRE infection	2	3	7		
	Acute Flaccid Paralysis (excluding Acute poliomyelitis)	Acute Flaccid Paralysis (excluding Acute poliomyelitis)					
	Острый энцефалит	Acute encephalitis (excluding JE and WNE)	2	4	4	2	2
	Криптоспоридиоз	Cryptosporidiosis					
	Болезнь Крейтцфельда-Якоба	Creutzfeldt-Jakob disease					
	Тяжелые инвазивные стрептококковые инфекции	Severe invasive streptococcal infections (TSLs)	3	3	4		
	Синдром приобретенного иммунодефицита	Acquired immunodeficiency syndrome (AIDS)	3	7	6	1	1
	Жиардиаз	Giardiasis	1				
	Инвазивная гемофильная инфекция	Invasive <i>Haemophilus influenzae</i> disease		1	2	1	1
	Инвазивная менингококковая инфекция	Invasive meningococcal disease					
	Инвазивная пневмококковая инфекция	Invasive pneumococcal disease	11	11	12		
	Ветряная оспа (ограничена случаями госпитализации)	Varicella (limited to hospitalized case)	1	1	1		
	Синдром врожденной краснухи	Congenital rubella syndrome					
	Люэс	Syphilis	77	53	62	2	2
	Генерализованный криптококкоз	Disseminated cryptococcosis	1				
	Столбняк	Tetanus	1				
	Ванкомицин-резистентный золотистый стафилококк	Vancomycin-resistant <i>S. aureus</i> infection					
	Ванкомицин-резистентный фекальный стрептококк	Vancomycin-resistant <i>Enterococcus</i> infection					
Коклюш	Pertussis	17	17	22			
Коревая краснуха	Rubella						
Корь	Measles						
Мультирезистентная ацинетобактерная инфекция	MDRA infection						

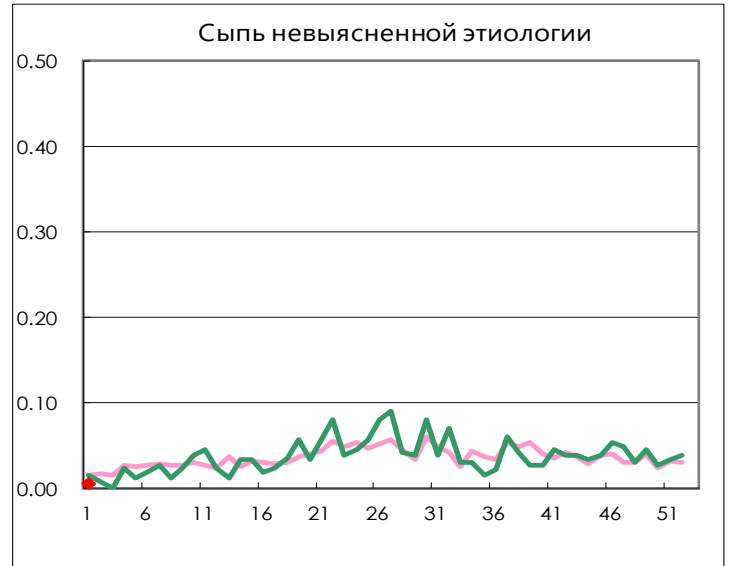
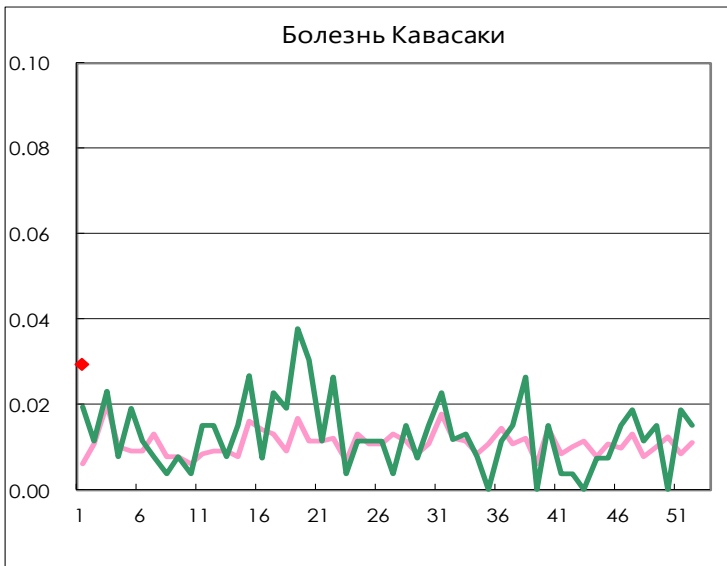
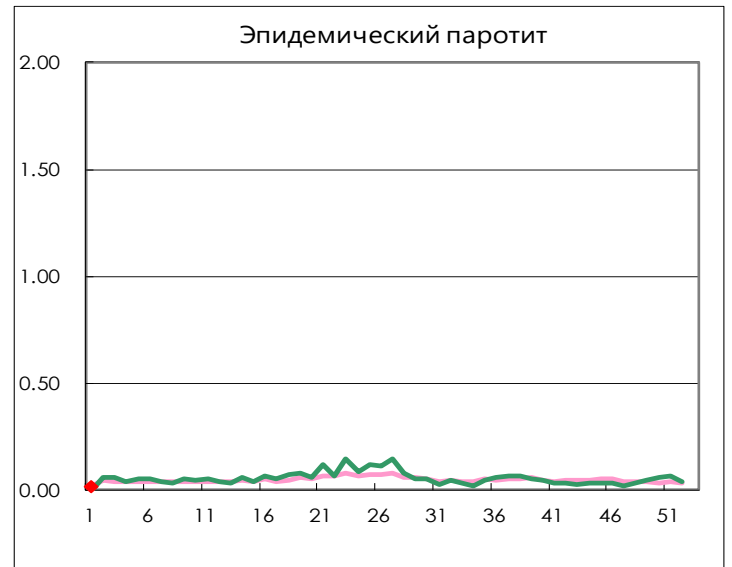
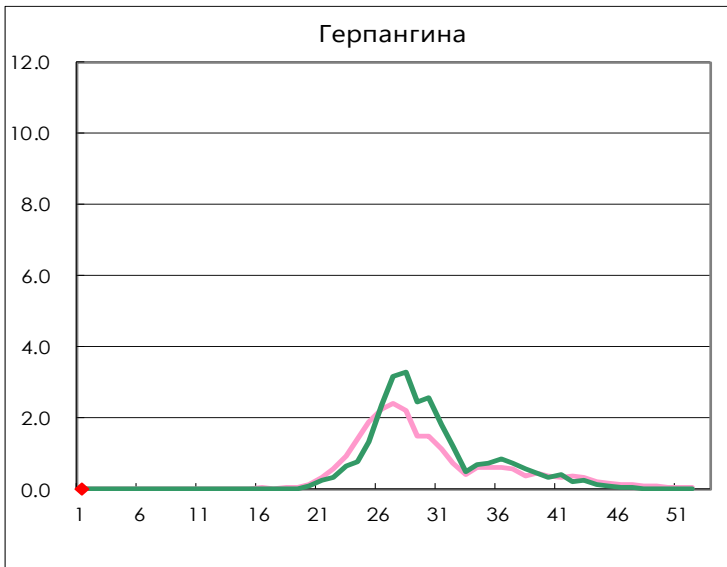
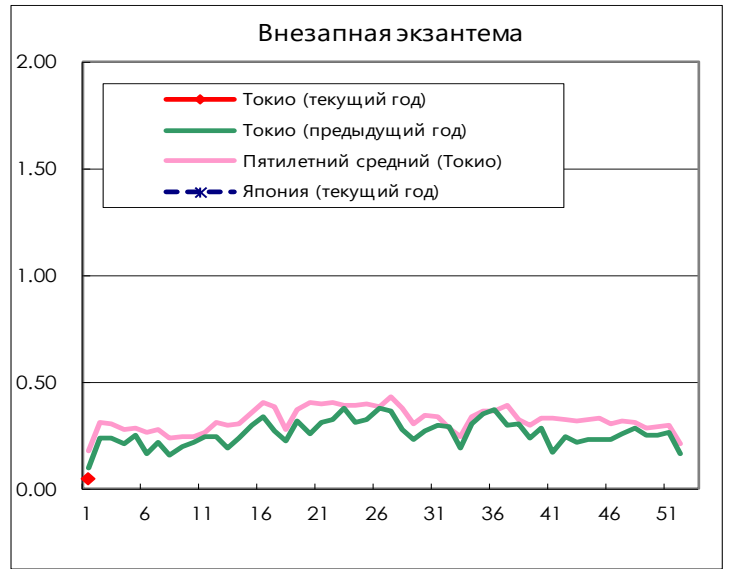
Число пациентов с заболеваниями, о которых должен сообщать дозорный орган эпидемиологического надзора

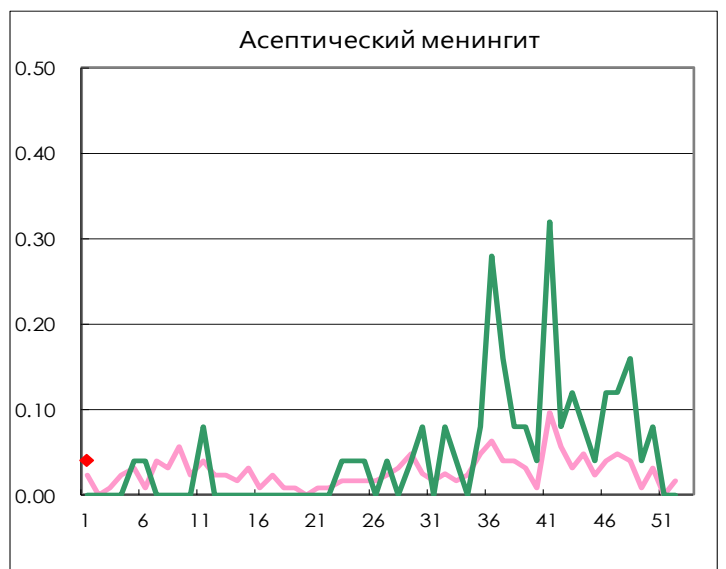
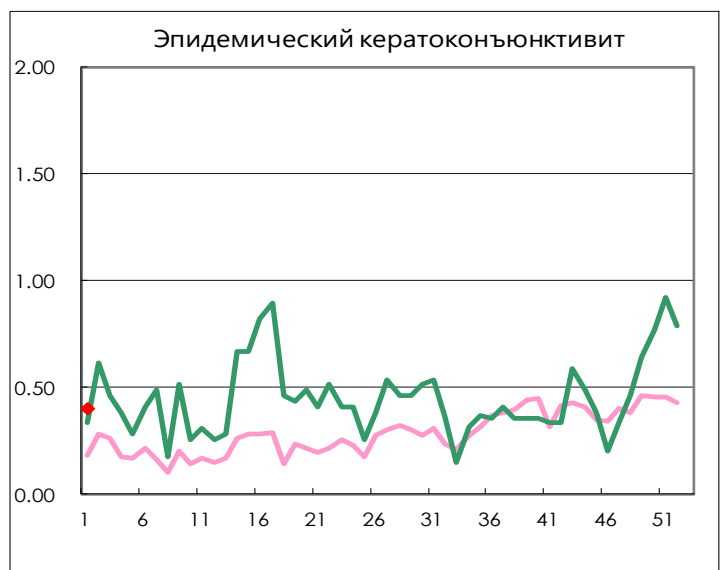
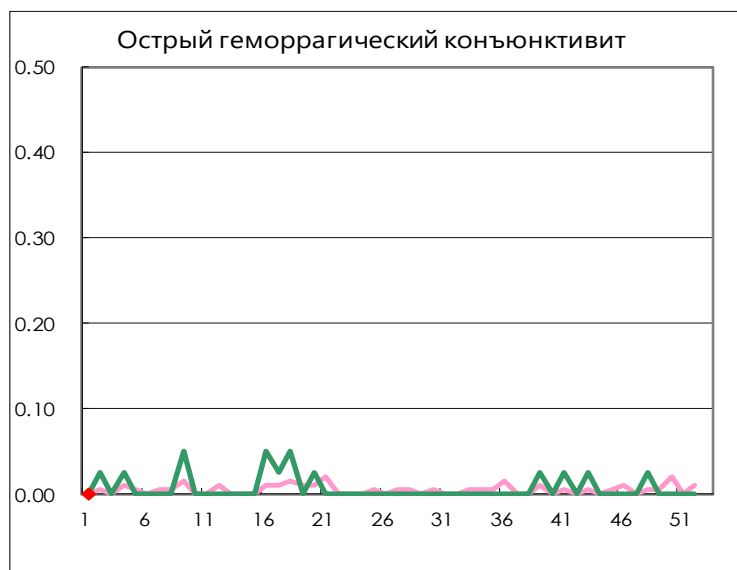
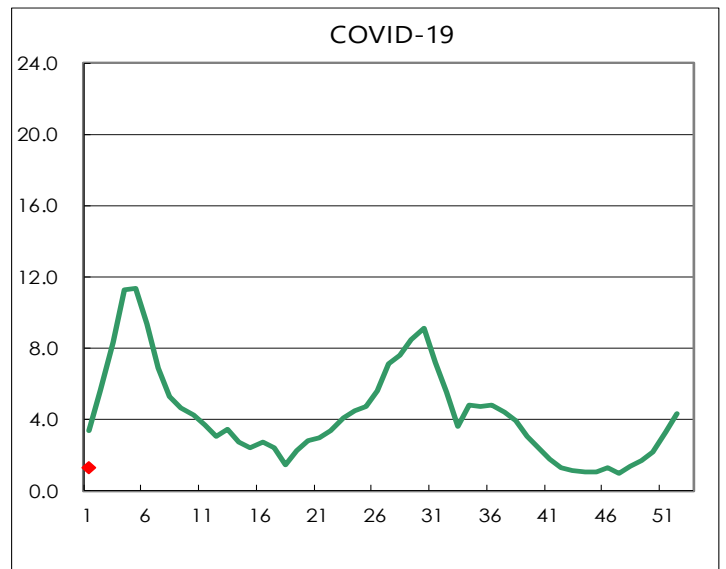
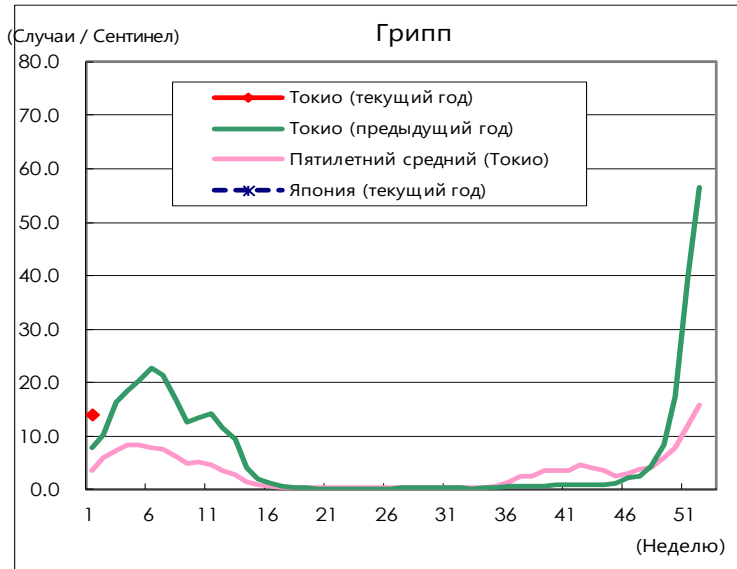
болезни	Diseases	Токио				
		Неделя 50	Неделя 51	Неделя 52	Первая 1	За дозорный
Педиатрическая респираторно-синцитиальная вирусная инфекция	Respiratory syncytial virus infection	74	71	105	17	0.08
Фарингоконъюнктивальная лихорадка	Pharyngoconjunctival fever	86	80	65	12	0.06
Гемолитический стрептококковый фарингит группы А	Group A streptococcal pharyngitis	726	827	659	89	0.44
Инфекционный гастроэнтерит	Infectious gastroenteritis	1,530	1,783	1,747	174	0.85
Ветряная оспа	Chickenpox	115	157	97	32	0.16
Вирусная пузырчатка полости рта и конечностей	Hand, foot, and mouth disease	277	170	115	11	0.05
Инфекционная эритема	Erythema infectiosum	749	801	645	77	0.38
Внезапная экзантема	Exanthem subitum	66	70	43	9	0.04
Герпангина	Herpangina	2	4	3		
Эпидемический паротит	Mumps	15	17	11	2	0.01
Болезнь Кавасаки	Kawasaki disease		5	4	6	0.03
Сыпь невыясненной этиологии	Cold with exanthems	7	9	10	1	0.00
Грипп	Influenza	7,256	16,727	23,625	4,474	13.81
COVID-19	COVID-19	924	1,379	1,809	428	1.32
Острый геморрагический конъюнктивит	Acute hemorrhagic conjunctivitis					
Эпидемический кератоконъюнктивит	Epidemic keratoconjunctivitis	30	36	30	12	0.40
Бактериальный менингит	Bacterial meningitis	1	2	1		
Асептический менингит	Aseptic meningitis	2			1	0.04
Микоплазма пневмонии	Mycoplasma pneumonia	63	47	43	17	0.68
Хламидийная пневмония (за исключением попугайной лихорадки)	Chlamydial pneumonia (excluding psittacosis)		2			
Инфекционный гастроэнтерит (ротавирус)	Infectious gastroenteritis (only by Rotavirus)	1	1	3	1	0.04
Госпитализации при гриппе	Influenza-Associated Hospitalizations	97	234	306	281	11.24
COVID-19-Associated Hospitalizations	COVID-19-Associated Hospitalizations	79	96	126	107	4.28

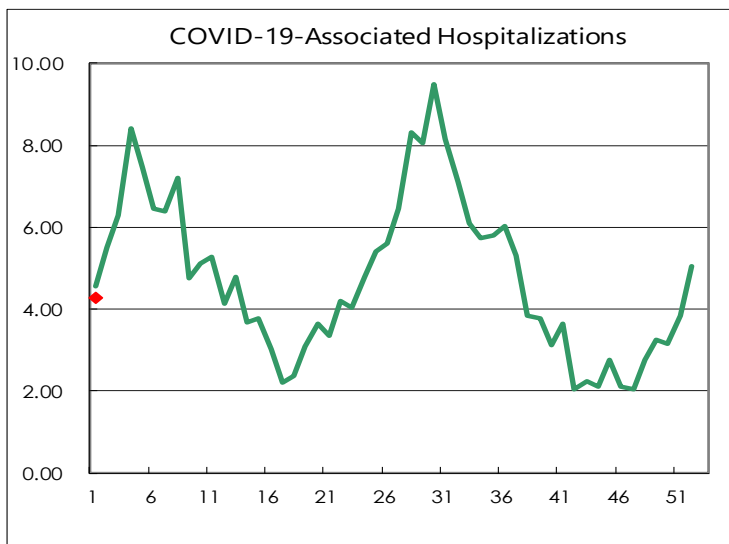
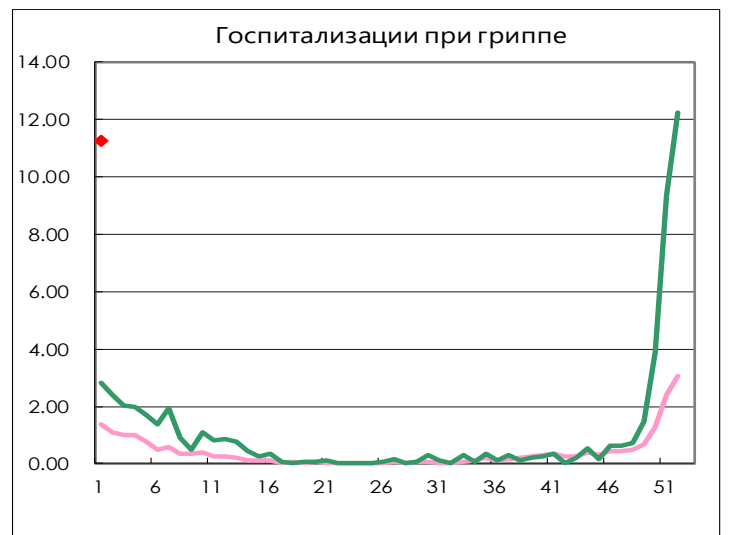
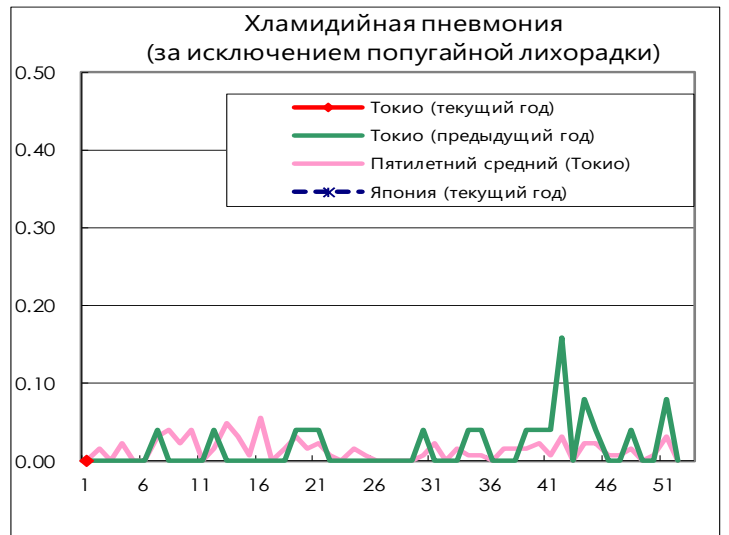
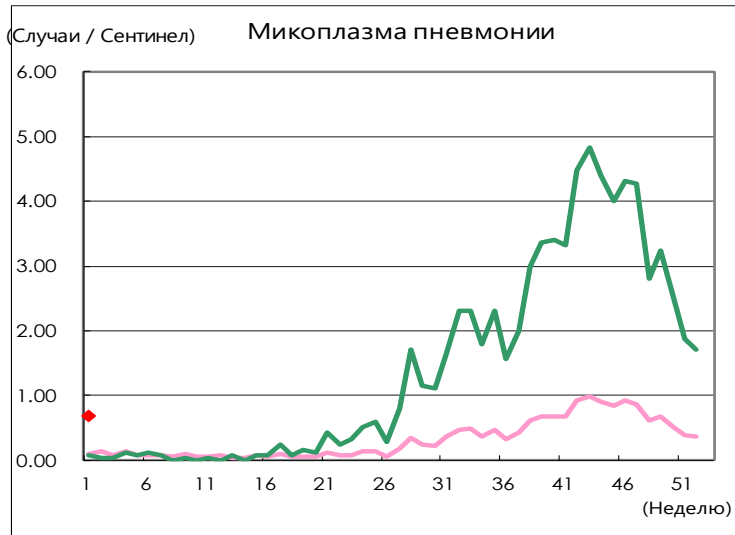
(Пустое значение равно 0)

Количество случаев, зарегистрированных дозорным органом эпидемиологического надзора









Количество дозорных средств для еженедельной отчетности		
Типы часовых	Количество дозорных органов эпидемиологического надзора	Количество отчетных медицинских учреждений
педиатрический	264	204
Грипп COVID-19	419	324
глазной	39	30
Специально назначенные	25	25