

# TOKYO IDWR

## 2025 يناير سنة 16 / 2 رقم يناير 6 - يناير 12

نظام المراقبة في طوكيو، اليابان  
الأمراض المعدية التي يتوجب على جميع الأطباء الإبلاغ عنها  
يجب على الأطباء إبلاغ المراكز الصحية عن تفشي هذه الأمراض. تقوم المراكز  
الصحية بإبلاغ مركز طوكيو لمراقبة الأمراض المعدية بالحالات الفردية

الأمراض المعدية التي يجب على المراكز المخصصة الإبلاغ عنها  
تقوم العيادات والمستشفيات المخصصة بإبلاغ المراكز الصحية بعدد المرضى  
الذين يأتون إليهم كل أسبوع. تقوم المراكز الصحية بإبلاغ مركز طوكيو لمراقبة  
الأمراض المعدية بعدد المرضى. توجد حوالي 500 عيادة ومستشفى مخصص في  
طوكيو.

عدد المرضى المصابين بأمراض يتوجب على جميع الأطباء الإبلاغ عنها

الفئة	الأمراض	Diseases	طوكيو				تراكمي 2025
			الأسبوع 51	الأسبوع 52	الأسبوع 1	الأسبوع 2	
I	Ebola hemorrhagic fever	حمى الإيبولا النزفية					
	Crimean-Congo hemorrhagic fever	حمى القرم - الكونغو النزفية					
	Smallpox	الجدري					
	South American hemorrhagic fever	حمى أمريكا الجنوبية النزفية					
	Plague	الطاعون					
	Marburg disease	داء ماربورغ					
II	Lassa fever	حمى لاسا					
	Acute poliomyelitis	شلل الأطفال الحاد					
	Tuberculosis	السل	41	50	3	43	46
	Diphtheria	الدفترية					
	Severe Acute Respiratory Syndrome (SARS)	متلازمة التنفسية الحادة الوخيمة (SARS)					
	Middle East Respiratory Syndrome (MERS)	متلازمة الشرق الأوسط التنفسية (MERS)					
III	Avian influenza H5N1	إنفلونزا الطيور H5N1					
	Avian influenza H7N9	إنفلونزا الطيور H7N9					
	Cholera	الكوليرا					
	Shigellosis	داء الشيغيلات					
	Enterohemorrhagic Escherichia coli infection	عدوى الإشريكية القولونية النزفية	6	3	2	4	6
	Typhoid fever	حمى التيفوئيد					
IV	Paratyphoid fever	حمى الباراتييفويد	1				
	Hepatitis E	التهاب الكبد "هـ"	3	6		1	1
	West Nile fever	حمى غرب النيل					
	Hepatitis A	التهاب الكبد "أ"	1			1	1
	Echinococcosis	مرض الأكياس المائية					
	Mpox	Mpox					
	Yellow fever	الحمى الصفراء					
	Psittacosis	داء المتدثرات الطيري					
	Omsk hemorrhagic fever	حمى أومسك النزفية					
	Relapsing fever	الحمى الراجعة					
	Kyasanur forest disease	داء غابة كياسانور					
	Q fever	حمى كيو					
	Rabies	داء الكلب					
	Coccidioidomycosis	حمى الصحراء					
	Zika virus infection	عدوى فيروس زيكا					
	Severe Fever with Thrombocytopenia Syndrome	الحمى الشديدة مع متلازمة نقص الصفائح					
	Hemorrhagic fever with renal syndrome	الحمى النزفية مع المتلازمة الكلوية					
	Western equine encephalitis	التهاب الدماغ الخيلي الغربي					
	Tick-borne encephalitis	التهاب الدماغ المحمول بالقراد					
	Anthrax	الجمرة الخبيثة					
	Chikungunya fever	حمى شيكونغونيا					
	Scrub typhus (Tsutsugamushi disease)	التيفسوس الأكالبي (داء تسوتسوغاموشي)	2			1	1
	Dengue fever	حمى الضنك	2				
	Eastern equine encephalitis	التهاب الدماغ الخيلي الشرقي					
	Avian influenza (excluding H5N1 and H7N9)	إنفلونزا الطيور (باستثناء H5N1 و H7N9)					
	Nipah virus infection	عدوى فيروس نيباه					
	Japanese spotted fever	الحمى المبقعة اليابانية					
	Japanese encephalitis	التهاب الدماغ الياباني					
	Hantavirus pulmonary syndrome	متلازمة فيروس الهنتا الرئوية					
	Herpes B virus infection	عدوى فيروس الهريس "ب"					
	Glanders	الرعام (داء الخيل)					
	Brucellosis	الحمى المالطية					
Venezuelan equine encephalitis	التهاب الدماغ الخيلي الفنزويلي						
Hendra virus infection	عدوى فيروس هندرا						
Epidemic typhus	التيفسوس الوبائي						
Botulism	التسمم السجقي						
Malaria	المalaria				1	1	
Tularemia	حمى الأرانب						
Lyme disease	داء لايم						
Lyssavirus infection (excluding rabies)	عدوى فيروس ليسا						
Rift valley fever	حمى الوادي المتصدع						
Melioidosis	الرعام						
Legionellosis	داء الفيالقة	2	1	2	2	4	
Leptospirosis	داء البريميات						
Rocky mountain spotted fever	حمى الجبال الصخرية المبقعة						

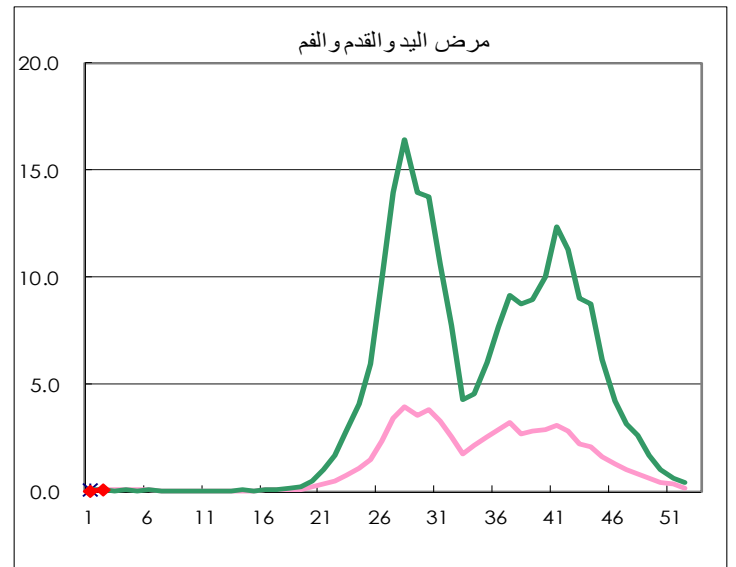
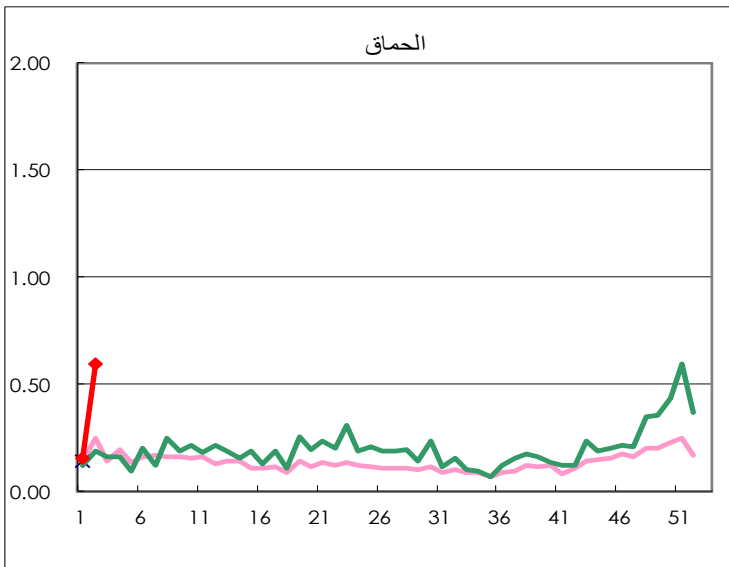
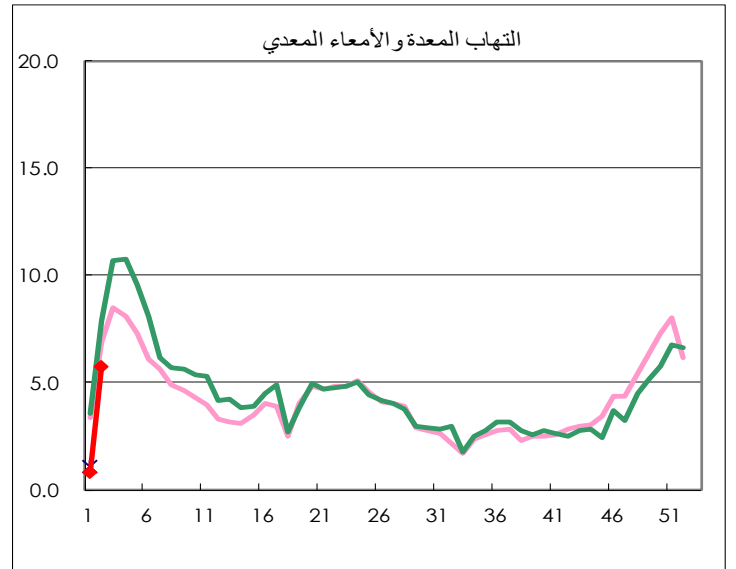
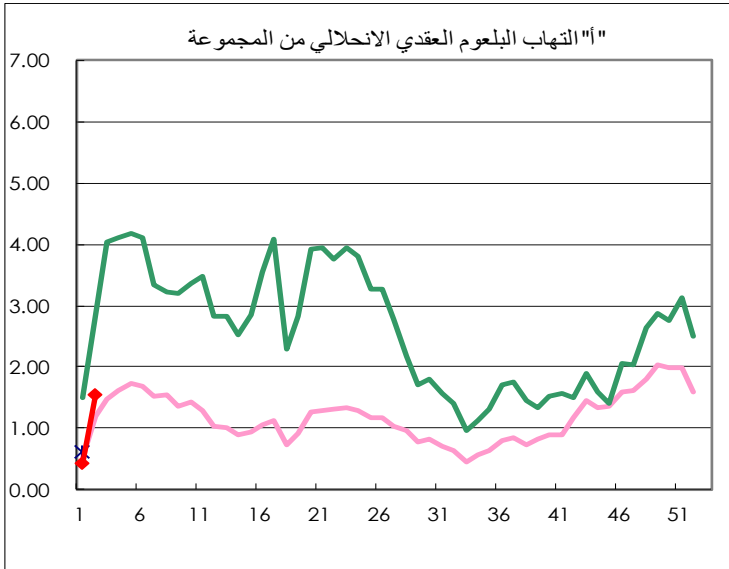
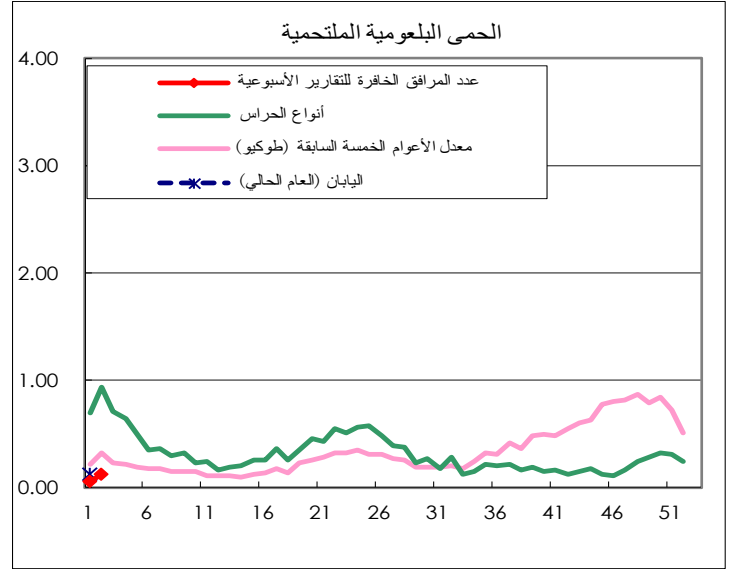
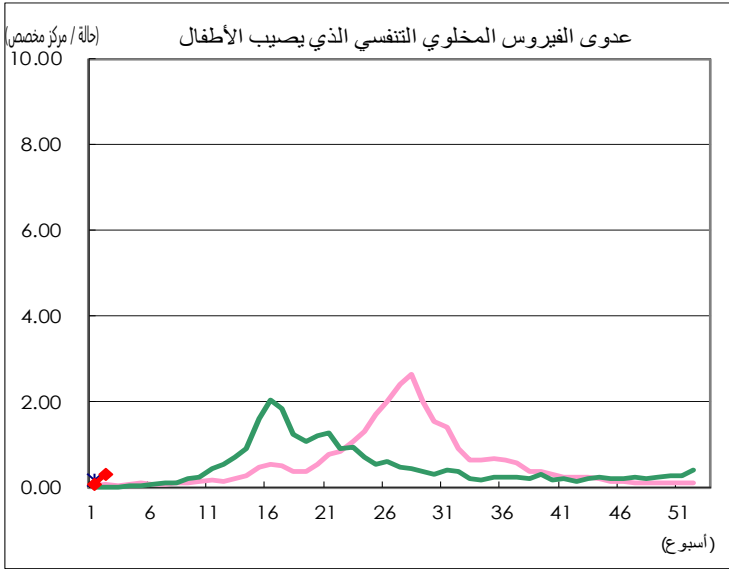
الفئة	الأعراض	Diseases	طوكيو				
			الأسبوع 51	الأسبوع 52	الأسبوع 1	الأسبوع 2	تراكمي 2025
V	الزحار	Amebiasis		3		2	2
		Viral hepatitis (excluding hepatitis A and E) التهاب الكبد الفيروسي (باستثناء التهاب الكبد "أ" و "هـ")	1			1	1
	CRE infection	CRE infection	3	8		3	3
	Acute Flaccid Paralysis (excluding Acute poliomyelitis)	Acute Flaccid Paralysis (excluding Acute poliomyelitis)					
		Acute encephalitis (excluding JE and WNE) التهاب الدماغ الحاد	4	4	2	2	4
		Cryptosporidiosis داء خفيات الأبواغ					
		Creutzfeldt-Jakob disease داء كروتزفيلد ياكوب					
		Severe invasive streptococcal infections (TSLs) عدوى العقديّة الغازية الحادة	3	4		1	1
		Acquired immunodeficiency syndrome (AIDS) متلازمة عوز المناعة المكتسب	7	6	1	1	2
		Giardiasis داء الجيارديات (حمى القنّس)					
		Invasive <i>Haemophilus influenzae</i> disease داء المستدمية النزفية الغازي	1	2	1	4	5
		Invasive meningococcal disease داء المكورات السحائية الغازي					
		Invasive pneumococcal disease داء المكورات الرئوية الغازي	11	12		28	28
		Varicella (limited to hospitalized case) جدري الماء (يقتصر على الحالات التي تدخل المستشفى)	1	1		4	4
		Congenital rubella syndrome متلازمة الحصبة الألمانية الخلقية					
		Syphilis الزهري	53	65	2	65	67
		Disseminated cryptococcosis داء المستخفيات المنتثر				2	2
		Tetanus الكزاز					
		Vancomycin-resistant <i>S. aureus</i> infection عدوى العنقوديات الذهبية المقاومة للفاونوميسين					
		Vancomycin-resistant <i>Enterococcus</i> infection عدوى المكورات المعوية المقاومة للفاونوميسين					
	Pertussis السعال الديكي	17	24		21	21	
	Rubella الحصبة الألمانية				1	1	
	Measles الحصبة						
	MDRA infection عدوى الراكدة المقاومة لعدة أدوية						

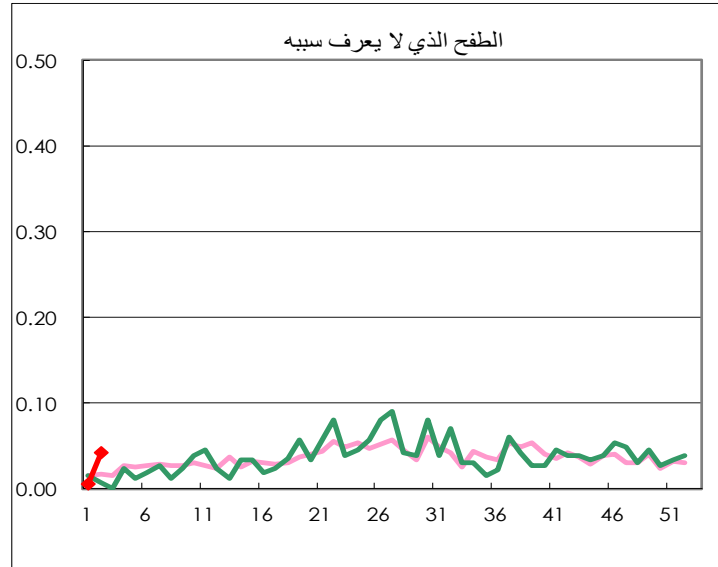
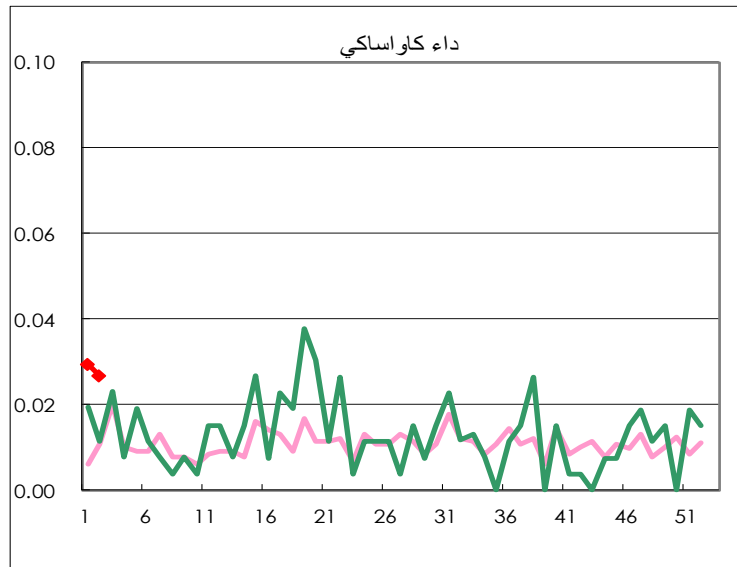
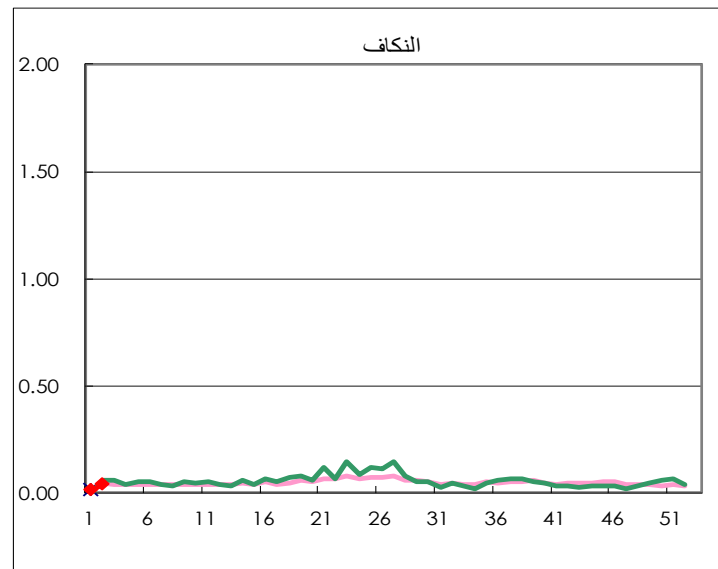
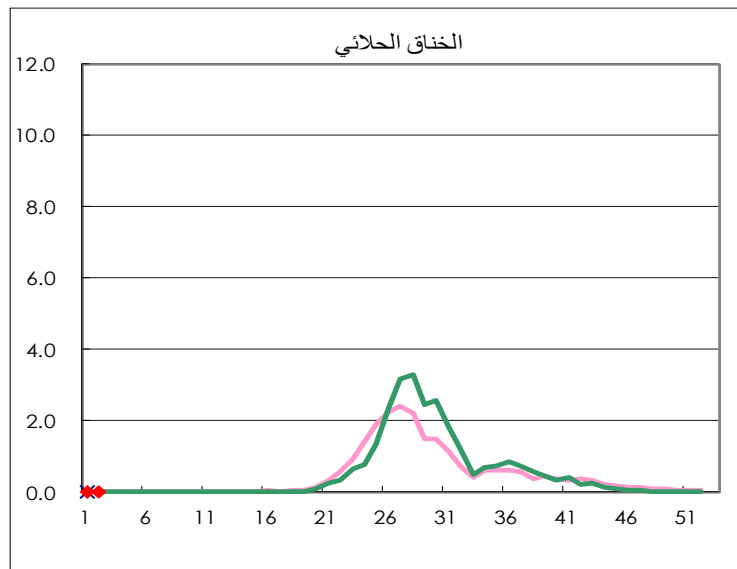
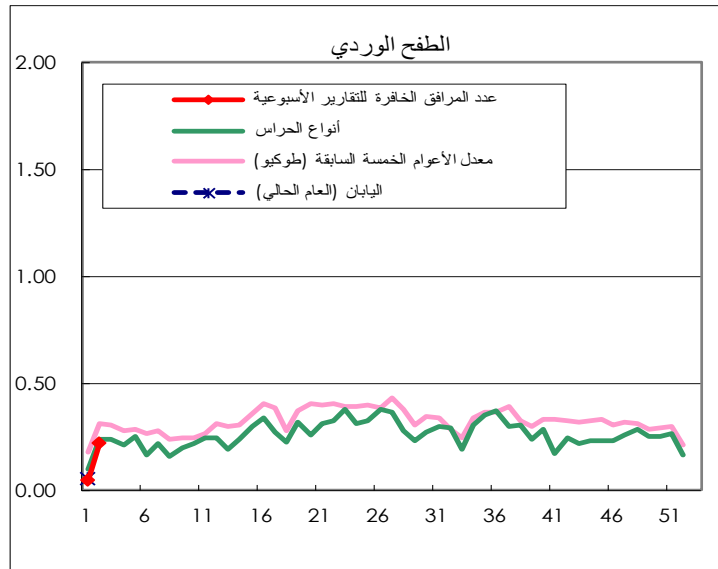
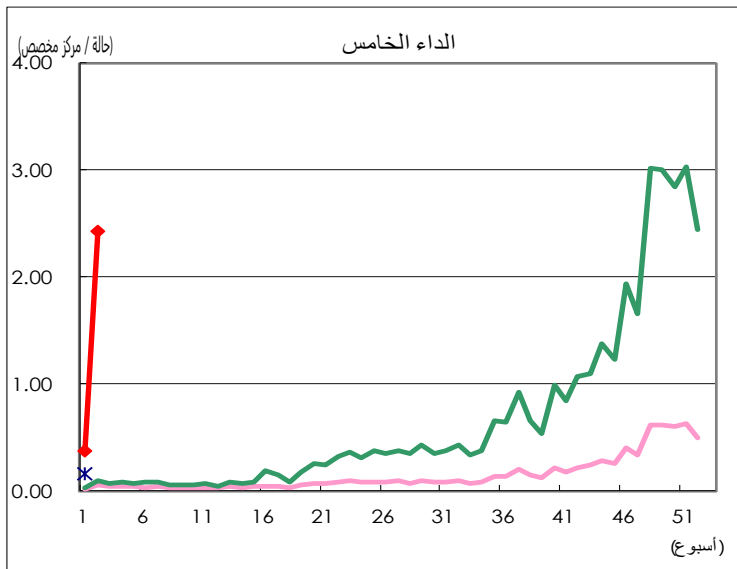
### عدد المرضى المصابين بأمراض يتوجب على المراكز المختصة الإبلاغ عنها

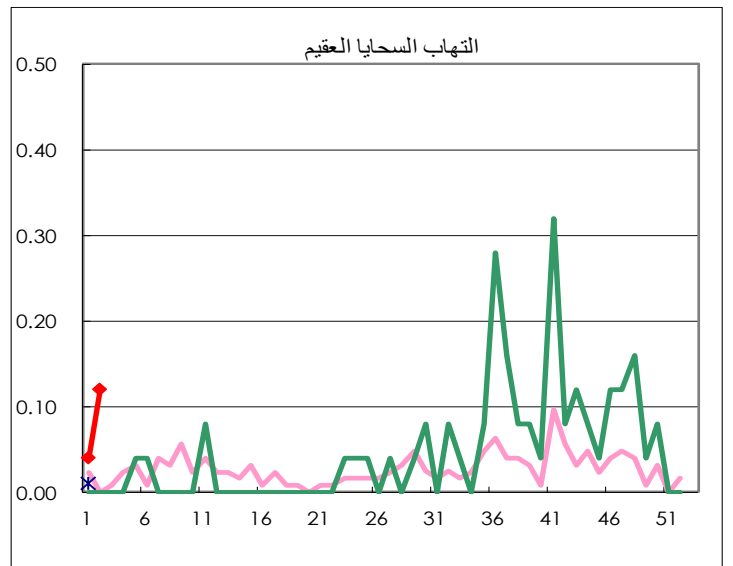
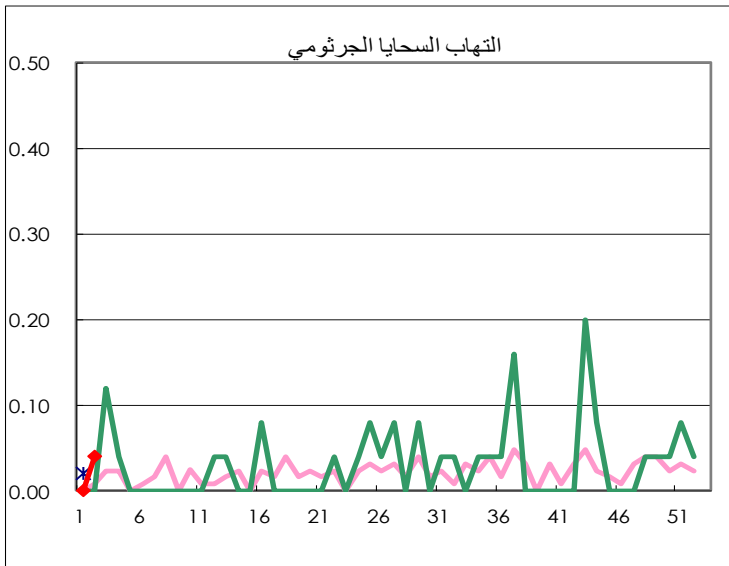
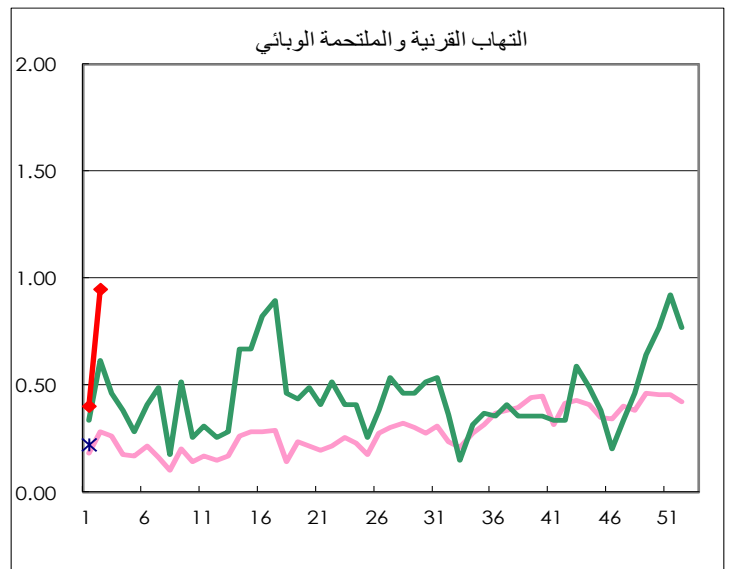
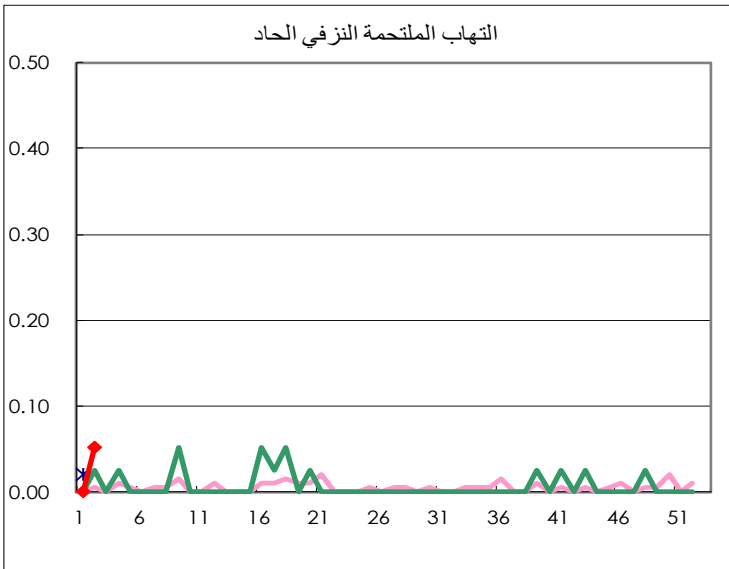
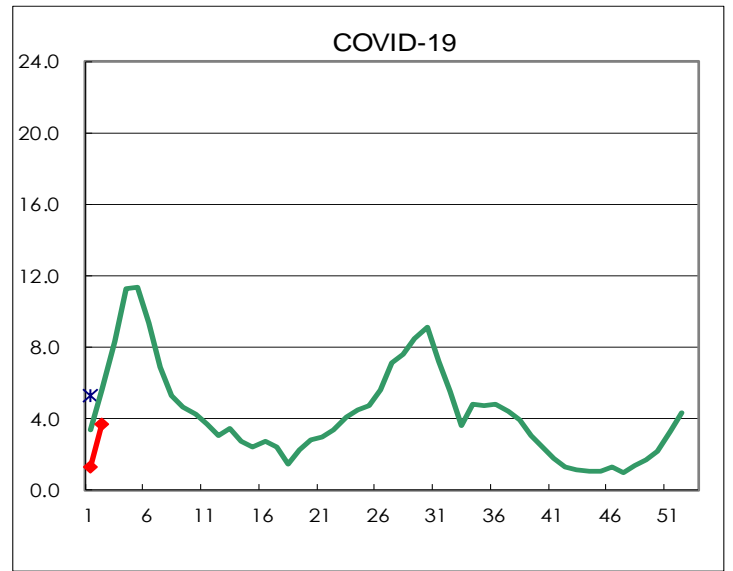
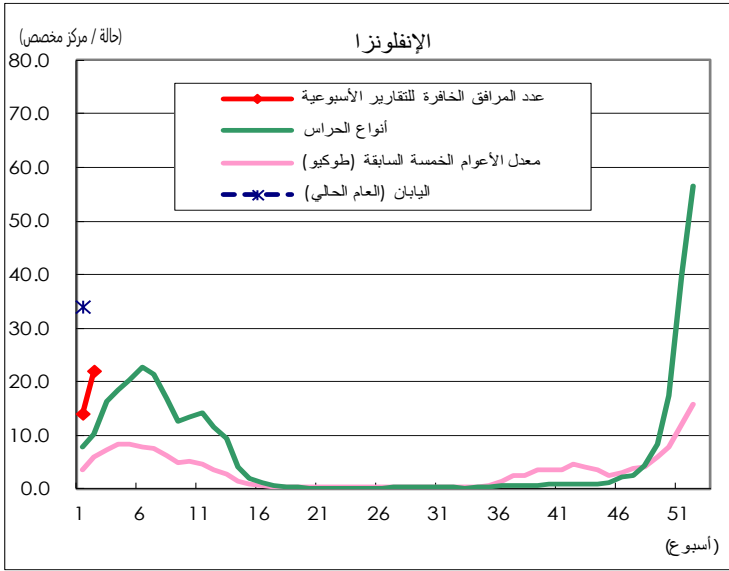
الأعراض	Diseases	طوكيو				
		الأسبوع 51	الأسبوع 52	الأسبوع 1	الأسبوع 2	لكل الحارس
	Respiratory syncytial virus infection عدوى الفيروس المخلوي التنفسي الذي يصيب الأطفال	71	105	17	86	0.33
	Pharyngoconjunctival fever الحمى البلعومية الملتهمة	80	65	12	34	0.13
	Group A streptococcal pharyngitis التهاب البلعوم العقدي الانحلالي من المجموعة "أ"	827	659	89	409	1.56
	Infectious gastroenteritis التهاب المعدة والأمعاء المعدي	1,783	1,747	174	1,515	5.76
	Chickenpox الحماق	157	97	32	157	0.60
	Hand, foot, and mouth disease مرض اليد والقدم والفم	170	115	11	35	0.13
	Erythema infectiosum الداء الخامس	801	645	77	640	2.43
	Exanthem subitum الطفح الوردي	70	43	9	58	0.22
	Herpangina الخناق الخلّاثي	4	3		3	0.01
	Mumps النكاف	17	11	2	10	0.04
	Kawasaki disease داء كاواساكي	5	4	6	7	0.03
	Cold with exanthems البرد الذي لا يعرف سببه	9	10	1	11	0.04
	Influenza الإنفلونزا	16,727	23,625	4,474	9,166	21.93
COVID-19	COVID-19	1,379	1,809	428	1,561	3.73
	Acute hemorrhagic conjunctivitis التهاب الملتهمة النزفي الحاد				2	0.05
	Epidemic keratoconjunctivitis التهاب القرنية والملتهمة الوبائي	36	30	12	37	0.95
	Bacterial meningitis التهاب السحايا الجرثومي	2	1		1	0.04
	Aseptic meningitis التهاب السحايا العقيم			1	3	0.12
	Mycoplasma pneumoniae المتفطرات الرئوية	47	43	17	25	1.00
	Chlamydial pneumonia (excluding psittacosis) متدثرة الالتهاب الرئوي (باستثناء داء المتدثرات الطيري)	2				
	Infectious gastroenteritis (only by Rotavirus) التهاب الأمعاء المعدي (الفيروس العجلي)	1	3	1		
	Influenza-Associated Hospitalizations دخول المستشفى المرتبط بالإنفلونزا	234	306	281	200	8.00
COVID-19-Associated Hospitalizations	COVID-19-Associated Hospitalizations	96	126	107	124	4.96

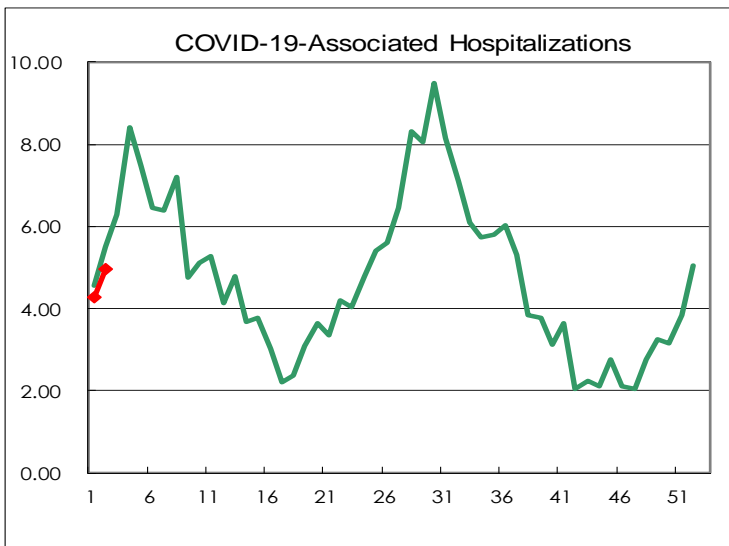
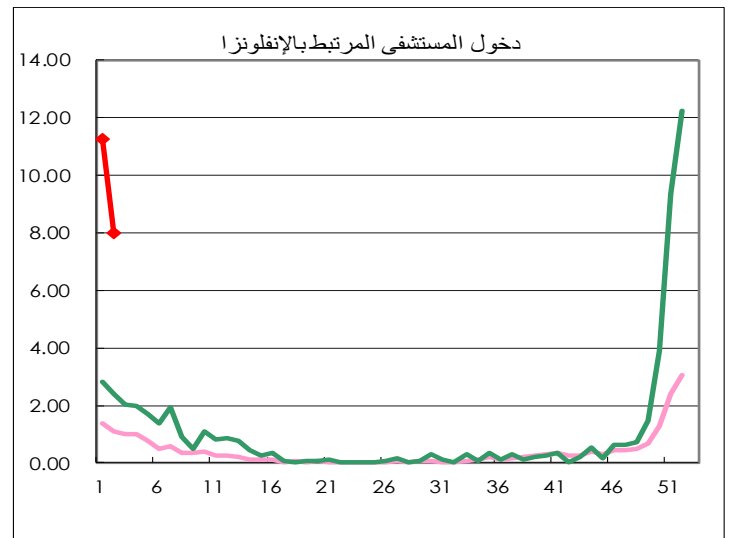
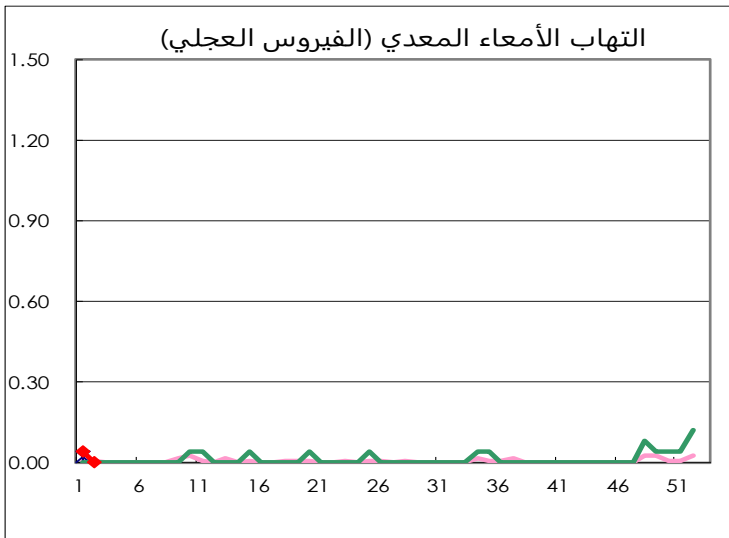
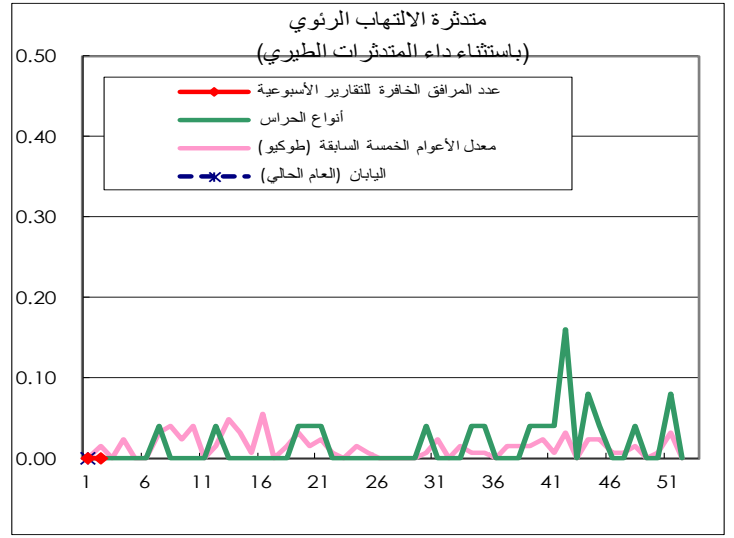
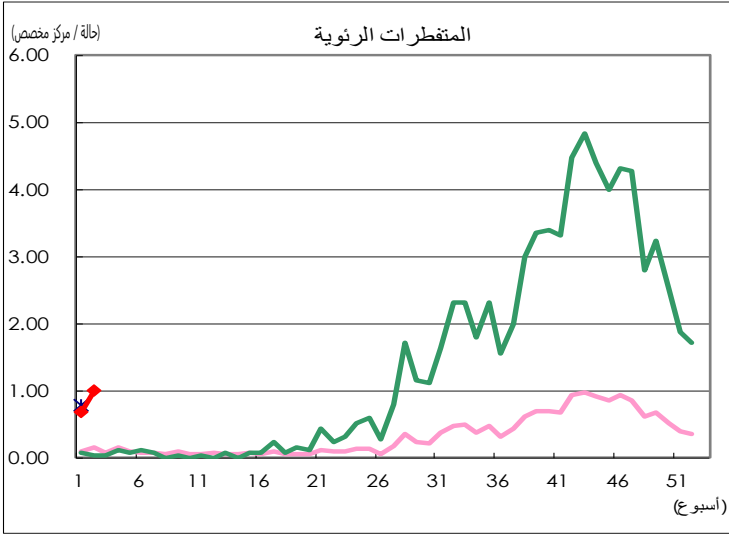
(فارغ 0)

## عدد الحالات التي يقوم كل مركز مخصص بالإبلاغ عنها









عدد المرافق الخافرة للتقارير الأسبوعية		
أنواع الحراس	عدد المراكز المخصصة	عدد المؤسسات الطبية التي تقوم بالإبلاغ
إحصائي اطفال	264	263
الإنفلونزا COVID-19	419	418
عيني	39	39
خصيصا المعين	25	25