

รายงานสถานการณ์โรคติดเชื้อในประจำสัปดาห์

TOKYO IDWR

ศูนย์ข้อมูลโรคติดเชื้อแห่งโตเกียว

16 มกราคม 2568 / หมายเลข 2 6 มกราคม - 12 มกราคม

ระบบการเฝ้าระวังโรคติดเชื้อในโตเกียว

โรคติดเชื้อที่แพทย์ทุกคนต้องรายงาน

แพทย์ต้องรายงานการเกิดโรคให้สถานอนามัยทราบ สถานอนามัยรายงานการเกิดโรคในแต่ละกรณีต่อศูนย์ข้อมูลโรคติดเชื้อแห่งโตเกียว

โรคติดเชื้อที่ต้องรายงานโดยหน่วยงานแพทย์เฉพาะกลุ่ม/พื้นที่

คลินิกหรือโรงพยาบาลเฉพาะกลุ่ม/พื้นที่รายงานจำนวนผู้ป่วยที่มารับการรักษาแก่สถานอนามัยทุกสัปดาห์ สถานอนามัยรายงานจำนวนผู้ป่วยต่อศูนย์ข้อมูลโรคติดเชื้อแห่งโตเกียว ในโตเกียวมีคลินิกหรือโรงพยาบาลเฉพาะกลุ่ม/พื้นที่อยู่ราว 500 แห่ง

ศูนย์วิจัยความปลอดภัยสุขภาพแห่งโตเกียว

TEL:81-3-3363-3213 FAX:81-3-5332-7365

e-mail:tmiph@section.metro.tokyo.jp

URL:idsctmiph.metro.tokyo.lg.jp/

โรคติดต่อที่ต้องแจ้งความ จำนวนรายงาน

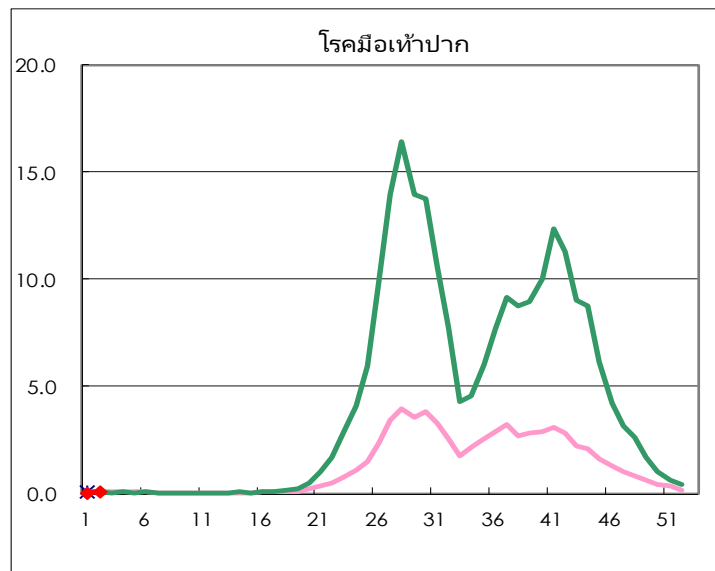
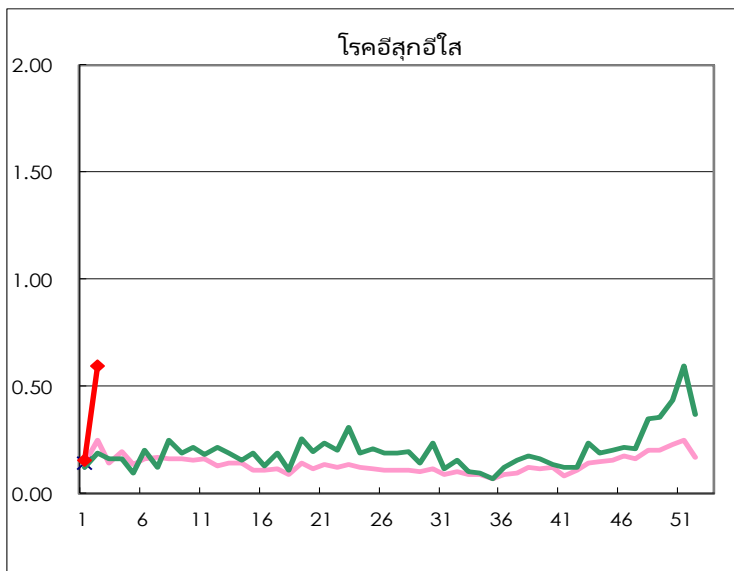
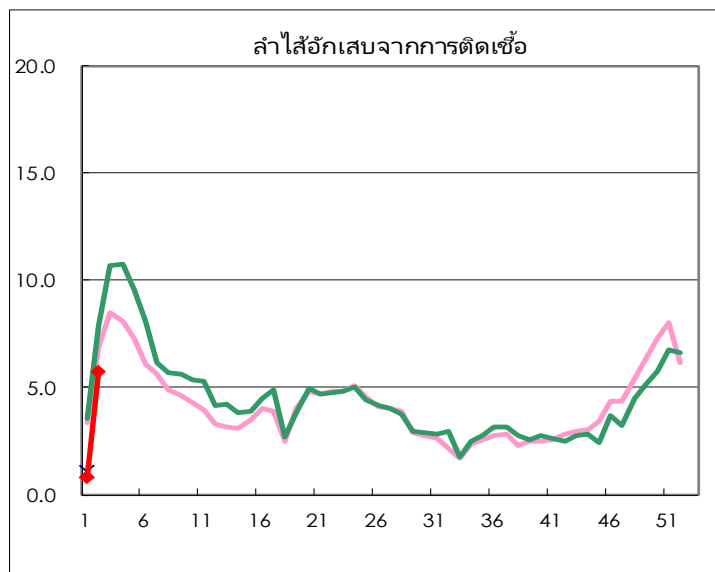
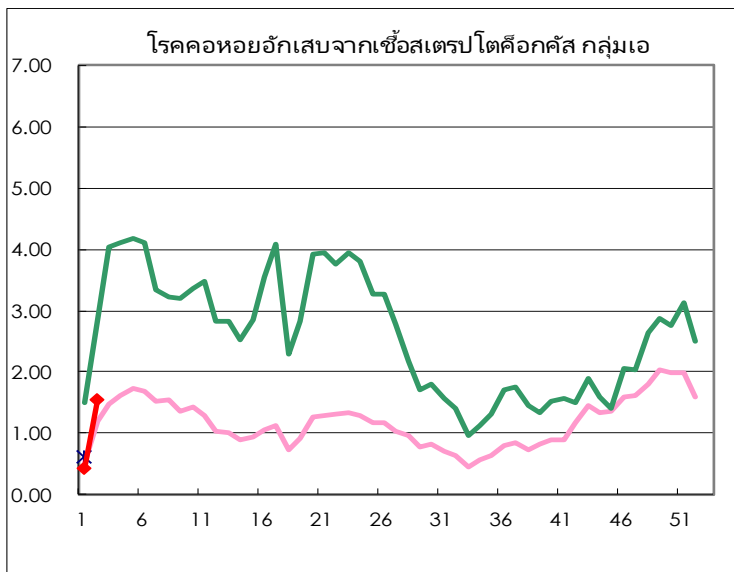
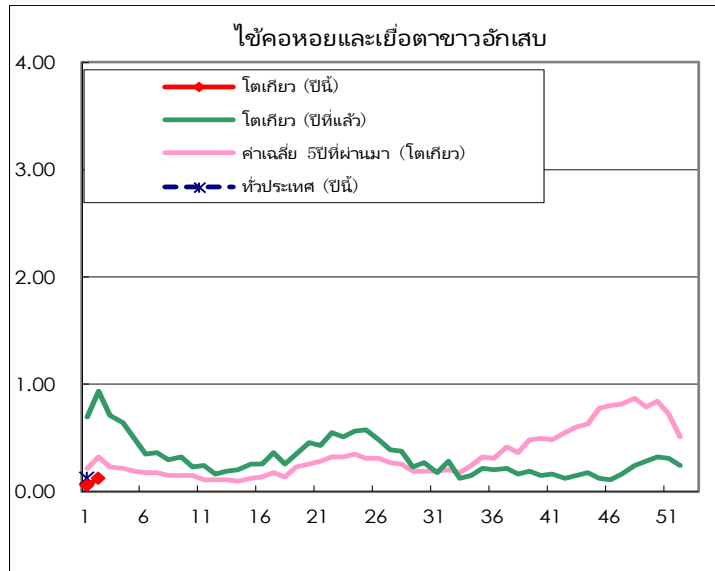
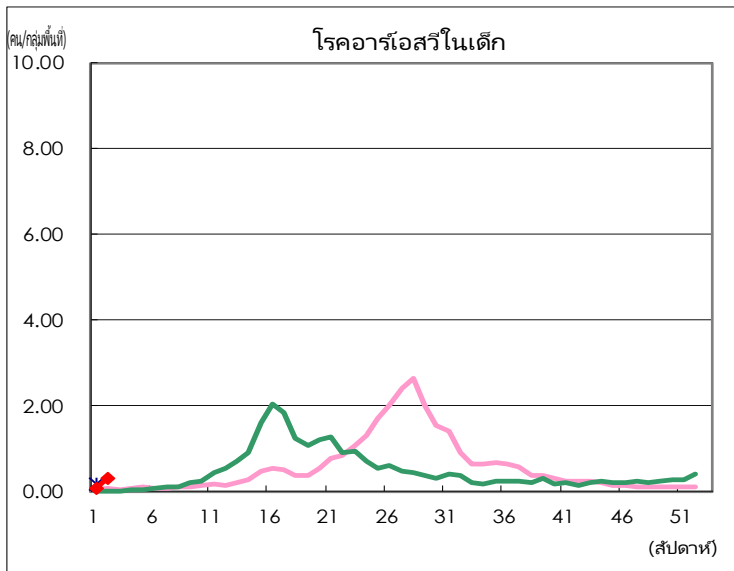
ประเภท	โรค	Diseases	โตเกียว					
			สัปดาห์ที่ 51	สัปดาห์ที่ 52	สัปดาห์ที่ 1	สัปดาห์ที่ 2	สะสมของปีพ.ศ. 2568	
I	โรคไวรัสอีโบลา	Ebola hemorrhagic fever						
	โรคไข้เลือดออก Crimean-Congo	Crimean-Congo hemorrhagic fever						
	ไข้ทรพิษ	Smallpox						
	โรคไข้เลือดออกอเมริกาใต้	South American hemorrhagic fever						
	กาฬโรค	Plague						
	โรคมาร์บวร์ก	Marburg disease						
II	ไข้ลัสซา	Lassa fever						
	โปลิโอ	Acute poliomyelitis						
	วัณโรค	Tuberculosis	41	50	3	43	46	
	โรคคอตีบ	Diphtheria						
	โรคซาร์ส	Severe Acute Respiratory Syndrome (SARS)						
	โรคทางเดินหายใจตะวันออกกลาง	Middle East Respiratory Syndrome (MERS)						
III	ไข้หวัดนก (H5N1)	Avian influenza H5N1						
	ไข้หวัดนก (H7N9)	Avian influenza H7N9						
	อหิวาตกโรค	Cholera						
	โรคบิดไม่มีตัว	Shigellosis						
	โรคติดต่อเอนเทอโรอีโมเรจิกอีโคไล	Enterohemorrhagic Escherichia coli infection	6	3	2	4	6	
IV	ไข้รากสาดน้อย	Typhoid fever						
	ไข้รากสาดเทียม	Paratyphoid fever	1					
	ตับอักเสบอี	Hepatitis E	3	6		1	1	
	โรคไข้เวสต์ไนล์	West Nile fever						
IV	ตับอักเสบเอ	Hepatitis A	1			1	1	
	โรคพยาธิไอซาดัตต	Echinococcosis						
	Mpox	Mpox						
	ไข้เหลือง	Yellow fever						
	โรคนกแก้ว	Psittacosis						
	ไข้เลือดออกอมสก์	Omsk hemorrhagic fever						
	ไข้กลับซ้ำ	Relapsing fever						
	ไข้ป่าค้อซานูร์	Kyasanur forest disease						
	โรคไข้คว	Q fever						
	โรคพิษสุนัขบ้า	Rabies						
	โรคค็อกซิไดออยโดไมโคสิส	Coccidioidomycosis						
	โรคไข้ซิกา	Zika virus infection						
	โรค SFTS (Severe Fever with Thrombocytopenia Syndrome)	Severe Fever with Thrombocytopenia Syndrome						
	ไข้เลือดออกที่มีอาการทางไต	Hemorrhagic fever with renal syndrome						
	โรคไข้สมองอักเสบม้าเวสเทิร์น (Western equine encephalitis)	Western equine encephalitis						
	ไข้สมองอักเสบจากเห็บ	Tick-borne encephalitis						
	โรคแอนแทรกซ์	Anthrax						
	โรคชิคุนกุนยา	Chikungunya fever						
	โรคสครับไทฟัส	Scrub typhus (Tsumugamushi disease)	2			1	1	
	ไข้เต็งกี	Dengue fever	2					
	โรคไข้สมองอักเสบม้าอีสเทิร์น (Eastern equine encephalitis)	Eastern equine encephalitis						
	ไข้หวัดนก (ยกเว้น H5N1 และ H7N9)	Avian influenza (excluding H5N1 and H7N9)						
	โรคติดต่อไวรัสนิปาห์	Nipah virus infection						
	โรคไข้พองญี่ปุ่น	Japanese spotted fever						
	โรคสมองอักเสบญี่ปุ่น	Japanese encephalitis						
	โรคติดต่อไวรัสฮันตา	Hantavirus pulmonary syndrome						
	โรคไวรัสบี	Herpes B virus infection						
	โรคมงคูล็อพัส (Glanders)	Glanders						
	โรคบรูเซลโลซิส	Brucellosis						
	โรคไข้สมองอักเสบม้าเวเนซุเอลา (Venezuelan equine encephalitis)	Venezuelan equine encephalitis						
	โรคติดต่อไวรัสเฮนดรา	Hendra virus infection						
	โรคไข้รากสาดชนิดระบาด	Epidemic typhus						
	โรคโบทูลิซึม	Botulism						
	ไข้มาลาเรีย	Malaria				1	1	
	โรคทูลาเรเมีย (โรคไข้กระดูกตาย)	Tularemia						
	โรคไลม์	Lyme disease						
	โรคติดต่ออีลิสซาไวรัส	Lyssavirus infection (excluding rabies)						
	โรคไข้ริฟต์แวลลีย์	Rift valley fever						
	โรคมะลิออยด์	Melioidosis						
	โรคลีเจียนเนลโลซิส	Legionellosis	2	1	2	2	4	
	โรคไข้ฉี่หนู	Leptospirosis						
	โรคไข้พองเทือกเขาโรคกี	Rocky mountain spotted fever						

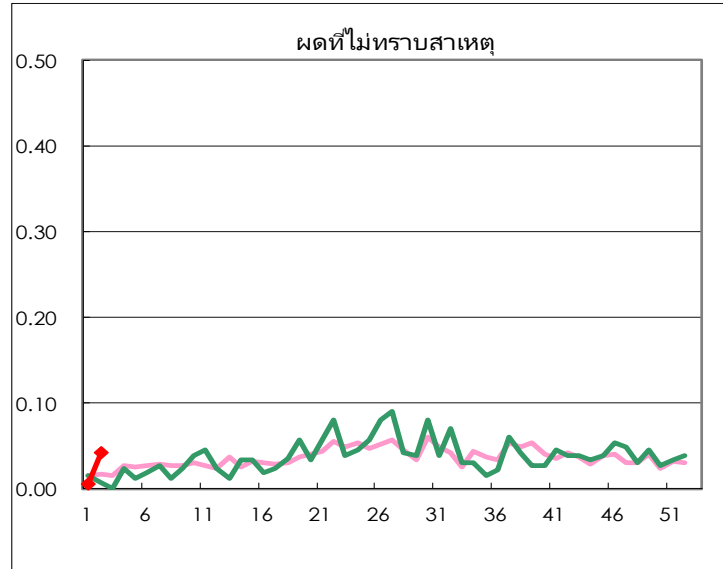
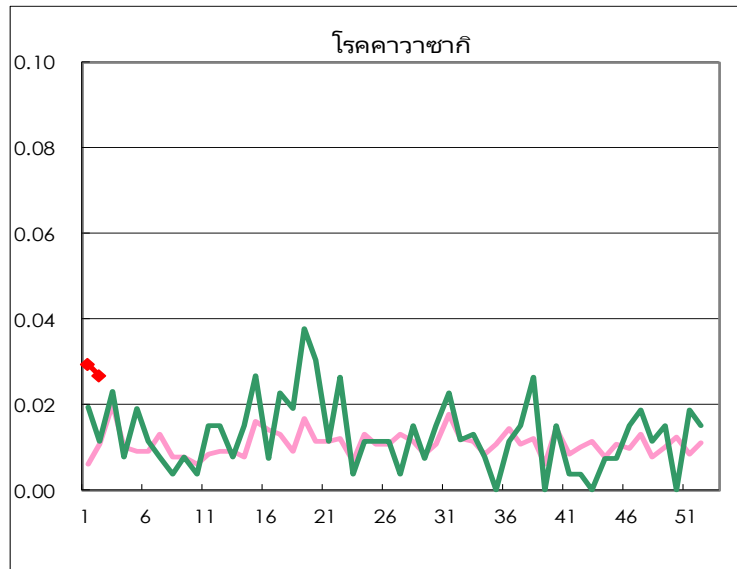
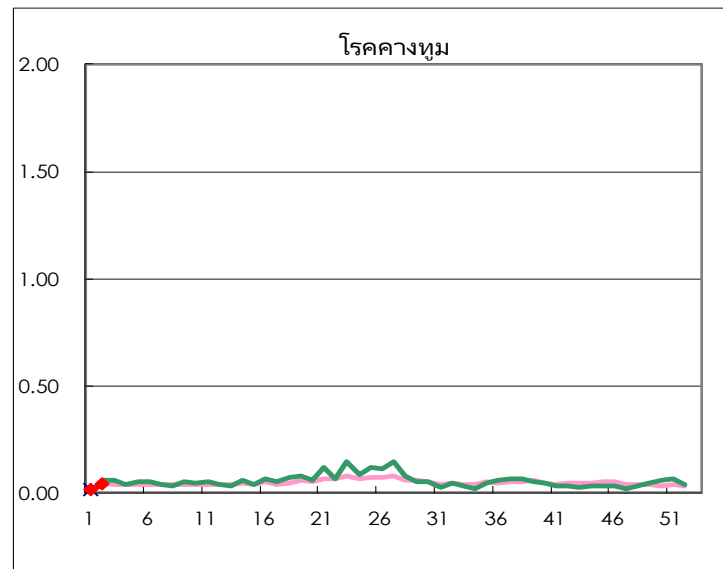
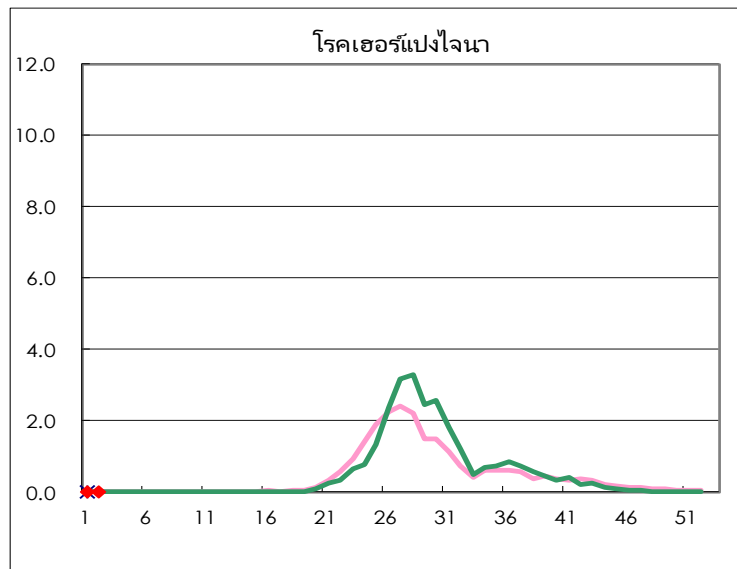
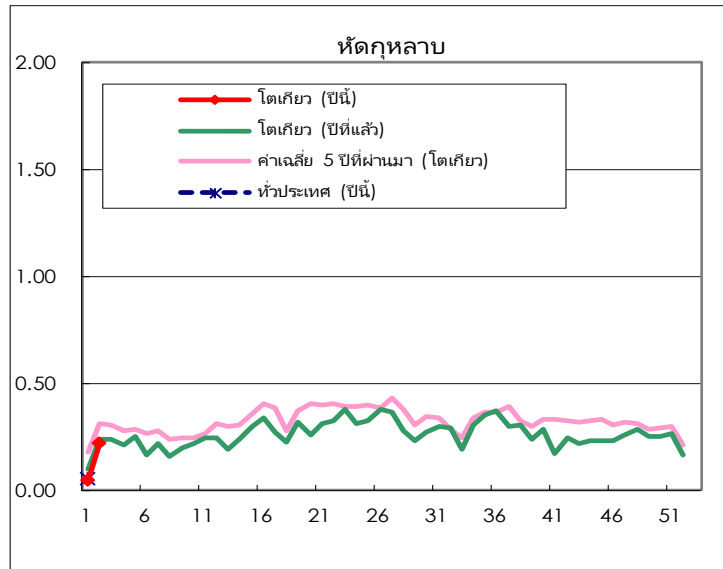
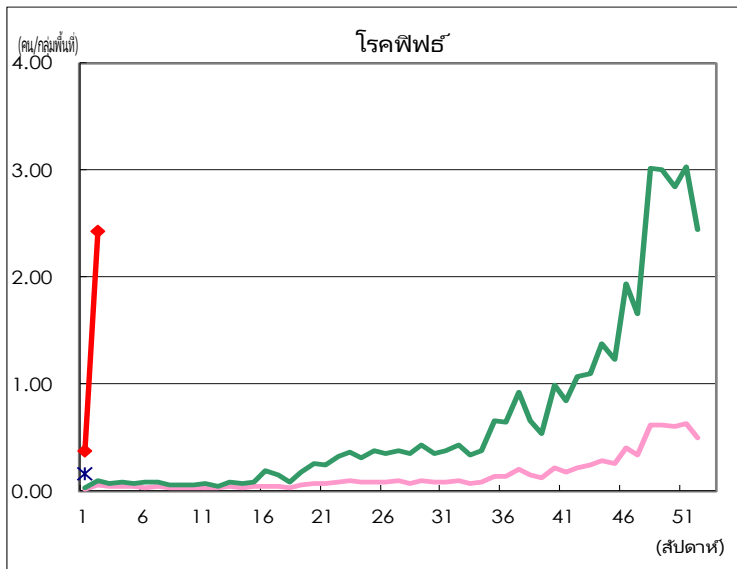
ประเภท	โรค	Diseases	โตเกียว				
			สัปดาห์ที่ 51	สัปดาห์ที่ 52	สัปดาห์ที่ 1	สัปดาห์ที่ 2	สะสมของปี ศ. 2568
V	โรคบิดอะมีบา	Amebiasis		3		2	2
	โรคไวรัสตับอักเสบ (ยกเว้นชนิด A และ E)	Viral hepatitis (excluding hepatitis A and E)	1			1	1
	CRE infection	CRE infection	3	8		3	3
	Acute Flaccid Paralysis (excluding Acute poliomyelitis)	Acute Flaccid Paralysis (excluding Acute poliomyelitis)					
	โรคไข้มองอักเสบเฉียบพลัน	Acute encephalitis (excluding JE and WNE)	4	4	2	2	4
	โรคคริปโตสปอริดีโอซิส	Cryptosporidiosis					
	โรคครอยตส์เฟลดต์-จาค็อบ	Creutzfeldt-Jakob disease					
	โรคแบคทีเรียกินเนื้อ	Severe invasive streptococcal infections (TSLs)	3	4		1	1
	โรคภูมิคุ้มกันบกพร่อง	Acquired immunodeficiency syndrome (AIDS)	7	6	1	1	2
	โรคโงอาร์เตียซิส	Giardiasis					
	โรคติดเชื้อโมโนฟิสส์อันฟลูเอนเซนแบบรุนแรงและแพร่กระจาย	Invasive <i>Haemophilus influenzae</i> disease	1	2	1	4	5
	ไข้กาฬหลังแอ่นแบบรุนแรงและแพร่กระจาย	Invasive meningococcal disease					
	โรคติดเชื้อนิวโมคอคคัสแบบรุนแรงและแพร่กระจาย	Invasive pneumococcal disease	11	12		28	28
	โรคอีสุกอีใส (ที่ต้อพักเพื่อรับการรักษาที่โรงพยาบาล)	Varicella (limited to hospitalized case)	1	1		4	4
	โรคหัดเยอรมันแต่กำเนิด	Congenital rubella syndrome					
	โรคซิฟิลิส	Syphilis	53	65	2	65	67
	โรคคริปโตค็อกโคซิสแบบกระจายทั่วร่างกาย	Disseminated cryptococcosis				2	2
	โรคบาดทะยัก	Tetanus					
	โรคติดเชื้อสแตฟฟีโลคอคคัสออเรียส ชนิดดื้อยาแวนโคไมซิน	Vancomycin-resistant <i>S. aureus</i> infection					
	โรคติดเชื้อเอนเทอโรคอคคัส ชนิดดื้อยาแวนโคไมซิน	Vancomycin-resistant <i>Enterococcus</i> infection					
โรคไอกรน	Pertussis	17	24		21	21	
โรคหัดเยอรมัน	Rubella				1	1	
โรคหัด	Measles						
โรคติดเชื้อ Acinetobacter ชนิดดื้อยา	MDRA infection						

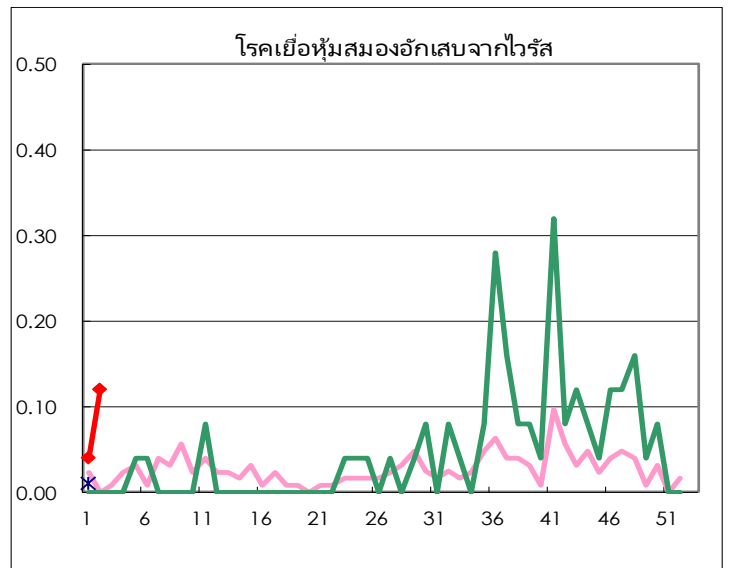
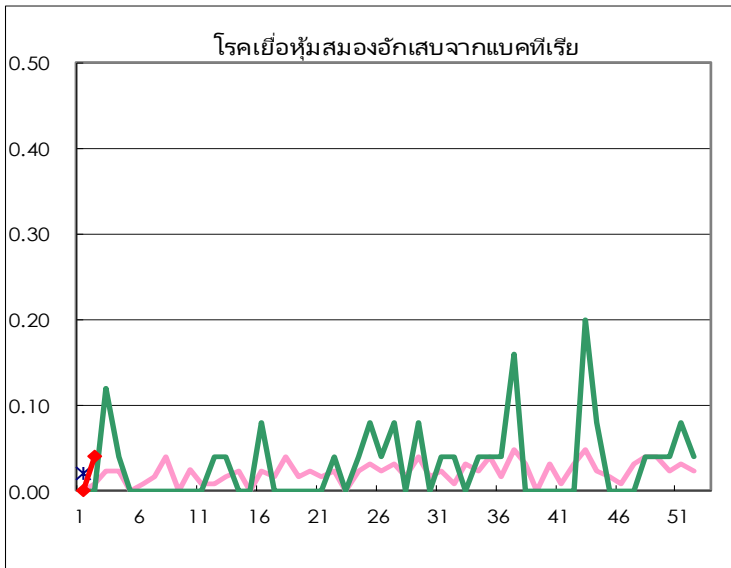
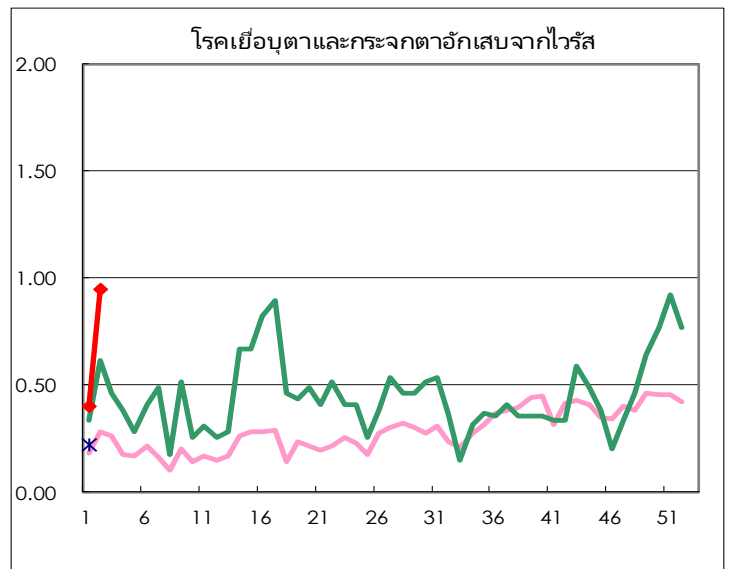
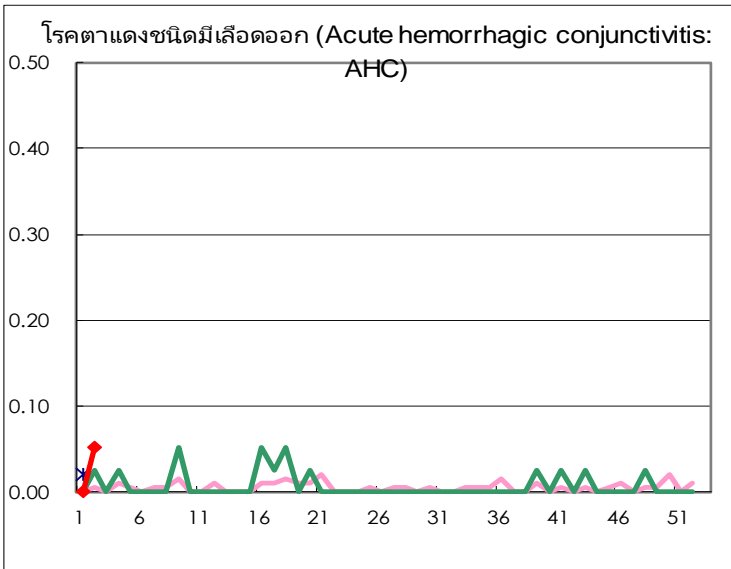
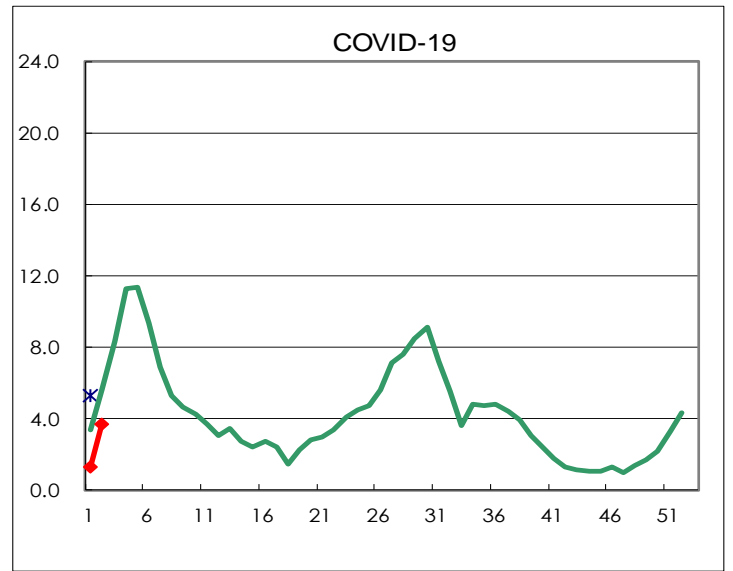
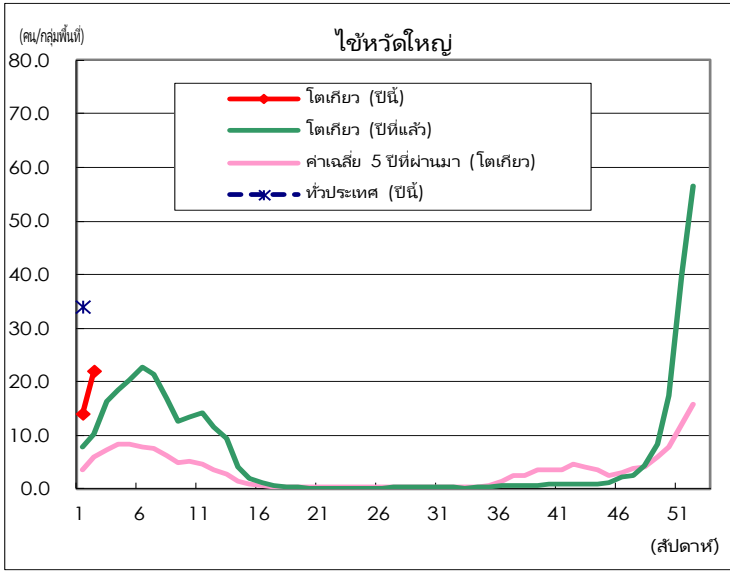
โรคติดเชื้อที่ต้องแจ้งความเฉพาะกลุ่ม/พื้นที่ จำนวนรายงาน

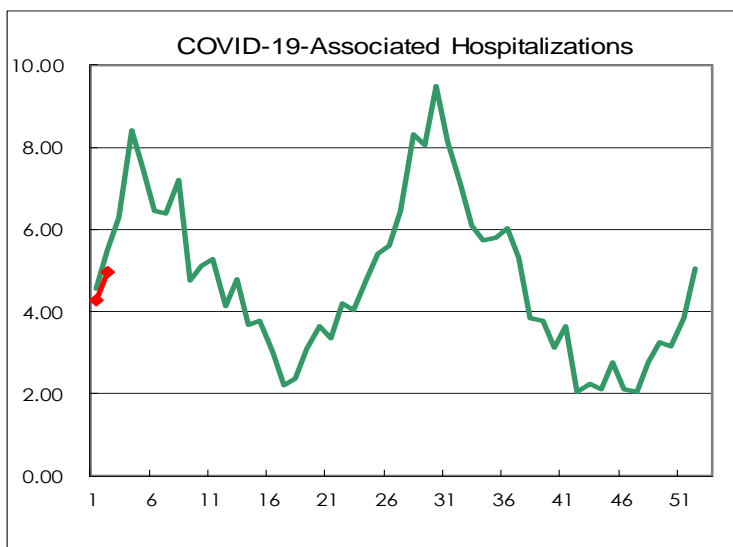
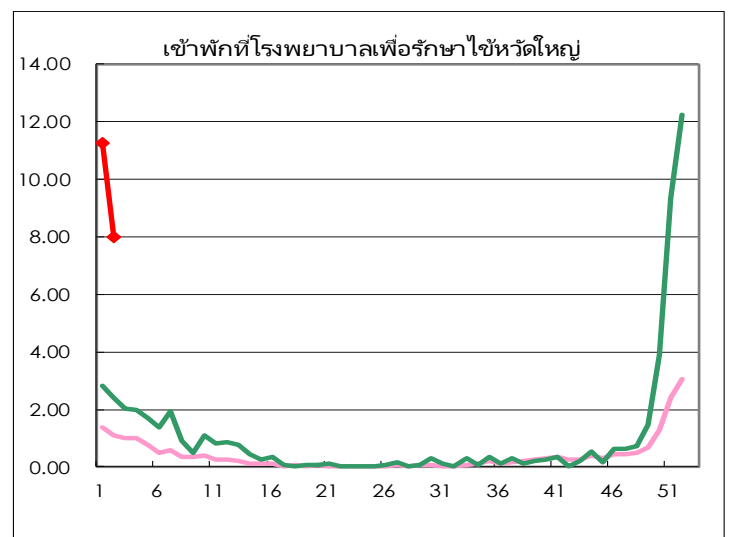
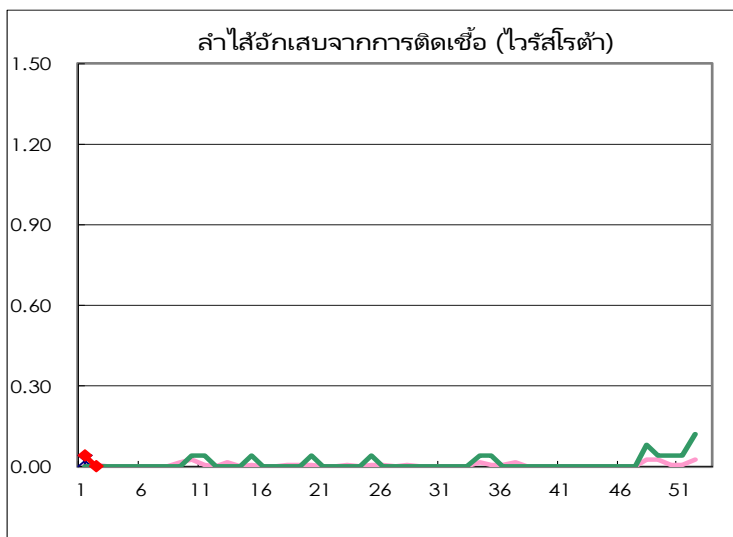
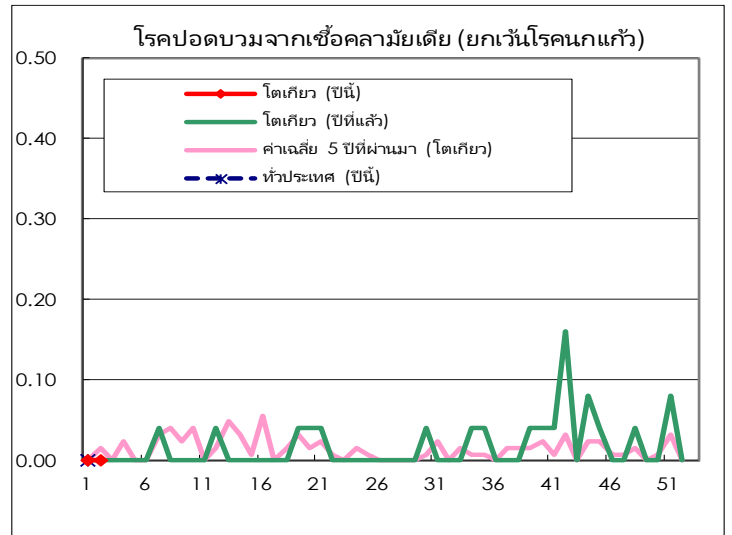
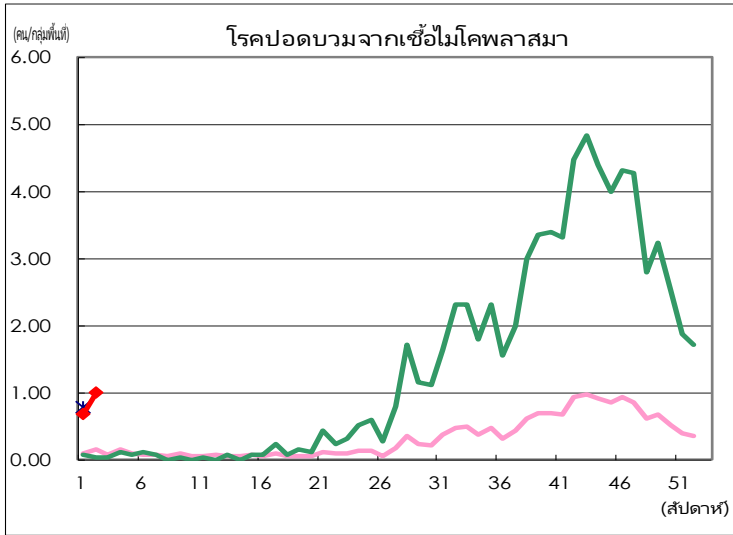
โรค	Diseases	โตเกียว				
		สัปดาห์ที่ 51	สัปดาห์ที่ 52	สัปดาห์ที่ 1	สัปดาห์ที่ 2	ต่อพิฆาต
โรคอาร์เอสวีในเด็ก	Respiratory syncytial virus infection	71	105	17	86	0.33
ไข้คอตีบและเยื่อตาขาวอักเสบ	Pharyngoconjunctival fever	80	65	12	34	0.13
โรคคอตีบอักเสบจากเชื้อสเตรปโตค็อกคัส กลุ่มเอ	Group A streptococcal pharyngitis	827	659	89	409	1.56
ลำไส้อักเสบจากการติดเชื้อ	Infectious gastroenteritis	1,783	1,747	174	1,515	5.76
โรคอีสุกอีใส	Chickenpox	157	97	32	157	0.60
โรคมือเท้าปาก	Hand, foot, and mouth disease	170	115	11	35	0.13
โรคอีฟิธ	Erythema infectiosum	801	645	77	640	2.43
หัดกุหลาบ	Exanthem subitum	70	43	9	58	0.22
โรคเฮอร์แปงไจนา	Herpangina	4	3		3	0.01
โรคคางทูม	Mumps	17	11	2	10	0.04
โรคคาวาซากิ	Kawasaki disease	5	4	6	7	0.03
ผดที่ไม่ทราบสาเหตุ	Cold with exanthems	9	10	1	11	0.04
ไข้หวัดใหญ่	Influenza	16,727	23,625	4,474	9,166	21.93
COVID-19	COVID-19	1,379	1,809	428	1,561	3.73
โรคตาแดงชนิดมีเลือดออก (Acute hemorrhagic conjunctivitis: AHC)	Acute hemorrhagic conjunctivitis				2	0.05
โรคเยื่อตาและกระจกตาอักเสบจากไวรัส	Epidemic keratoconjunctivitis	36	30	12	37	0.95
โรคเยื่อหุ้มสมองอักเสบจากแบคทีเรีย	Bacterial meningitis	2	1		1	0.04
โรคเยื่อหุ้มสมองอักเสบจากไวรัส	Aseptic meningitis			1	3	0.12
โรคปอดบวมจากเชื้อไมโคพลาสมา	Mycoplasma pneumonia	47	43	17	25	1.00
โรคปอดบวมจากเชื้อคลอไมเดีย (ยกเว้นโรคนกแก้ว)	Chlamydial pneumonia (excluding psittacosis)	2				
ลำไส้อักเสบจากการติดเชื้อ (ไวรัสโรต้า)	Infectious gastroenteritis (only by Rotavirus)	1	3	1		
เข้าพักรักษาที่โรงพยาบาลเพื่อรักษาไข้หวัดใหญ่	Influenza-Associated Hospitalizations	234	306	281	200	8.00
COVID-19-Associated Hospitalizations	COVID-19-Associated Hospitalizations	96	126	107	124	4.96

(ค่าว่างคือ 0)









จำนวนสถานที่คุ้มกันสำหรับการรายงานรายสัปดาห์		
ประเภทของยาม	จำนวนหน่วยงานแพทย์เฉพาะกลุ่ม/พื้นที่	หน่วยงานแพทย์ที่รายงาน
กุมาร	264	263
ไข้หวัดใหญ่ COVID-19	419	418
เกี่ยวกับโรคตา	39	39
พิเศษที่กำหนด	25	25