

## **30 de enero de 2025 / Número 4 20 de enero - 26 de enero**

Sistema de Supervisión en Tokio, Japón

Enfermedades infecciosas que todos los médicos deben informar

Los médicos deben informar de la incidencia de estas enfermedades a los centros de salud. Los centros de salud informan de los casos individuales al Centro de Supervisión de Enfermedades Infecciosas Metropolitano de Tokio.

Enfermedades infecciosas que deben ser informadas por las instituciones médicas designadas

Los puntos de consulta médica designados y los hospitales informan del número de pacientes visitando sus instalaciones cada semana a los centros de salud. El centro de salud informa del número de pacientes al Centro de Supervisión de Enfermedades Infecciosas Metropolitano de Tokio. Hay aproximadamente 500 puntos de consulta médica designados y hospitales en Tokio.

Instituto Metropolitano de Tokio de Salud Pública

TEL:81-3-3363-3213 FAX:81-3-5332-7365

e-mail:tmiph@section.metro.tokyo.jp

URL:idscc.tmiph.metro.tokyo.lg.jp/

---

Número de pacientes con enfermedades que todos los médicos deben informar

Categoría	Enfermedades	Diseases	Tokio				
			Semana 1	Semana 2	Semana 3	Semana 4	Acumulativo de 2025
I	Fiebre hemorrágica del ébola	Ebola hemorrhagic fever					
	Fiebre hemorrágica de Crimea-Congo	Crimean-Congo hemorrhagic fever					
	Viruela	Smallpox					
	Fiebre hemorrágica viral sudamericana	South American hemorrhagic fever					
	Peste	Plague					
	Fiebre hemorrágica de Marburgo	Marburg disease					
	Fiebre de Lassa	Lassa fever					
II	Poliomielitis aguda	Acute poliomyelitis					
	Tuberculosis	Tuberculosis	2	42	33	34	111
	Difteria	Diphtheria					
	Síndrome respiratorio agudo y grave (SARS)	Severe Acute Respiratory Syndrome (SARS)					
	Síndrome respiratorio de oriente medio (MERS)	Middle East Respiratory Syndrome (MERS)					
	Gripe aviar H5N1	Avian influenza H5N1					
	Gripe aviar H7N9	Avian influenza H7N9					
III	Cólera	Cholera					
	Shigelosis	Shigellosis					
	Escherichia coli enterohemorrágica	Enterohemorrhagic Escherichia coli infection	2	4	2	1	9
	Fiebre tifoidea	Typhoid fever					
	Fiebre paratifoidea	Paratyphoid fever					
IV	Hepatitis E	Hepatitis E		1	1	4	6
	Fiebre del Nilo Occidental	West Nile fever					
	Hepatitis A	Hepatitis A		1		1	2
	Echinococcosis	Echinococcosis			1		1
	Mpox	Mpox					
	Fiebre amarilla	Yellow fever					
	Psitacosis	Psittacosis					
	Fiebre hemorrágica de Omsk	Omsk hemorrhagic fever					
	Fiebre reincidente	Relapsing fever					
	Enfermedad de la selva de Kyasanur	Kyasanur forest disease					
	Fiebre Q	Q fever					
	Rabia	Rabies					
	Coccidiodomicosis	Coccidioidomycosis					
	Virus del Zika	Zika virus infection					
	Fiebre Severa con Síndrome Trombocitopénico	Severe Fever with Thrombocytopenia Syndrome					
	Fiebre hemorrágica con síndrome renal	Hemorrhagic fever with renal syndrome					
	Encefalitis equina occidental	Western equine encephalitis					
	Encefalitis transmitida por garrapatas	Tick-borne encephalitis					
	Ántrax	Anthrax					
	Fiebre chikungunya	Chikungunya fever					
	Fiebre de los matorrales (Fiebre Tsutsugamushi)	Scrub typhus (Tsutsugamushi disease)		1		1	2
	Dengue	Dengue fever			3		3
	Encefalitis equina del este	Eastern equine encephalitis					
	Gripe aviar (excluye H5N1 y H7N9)	Avian influenza (excluding H5N1 and H7N9)					
	Infección por el virus Nipah	Nipah virus infection					
	Fiebre manchada japonesa	Japanese spotted fever					
	Encefalitis japonesa	Japanese encephalitis					
	Síndrome pulmonar por hantavirus	Hantavirus pulmonary syndrome					
	Infección por el virus Herpes B	Herpes B virus infection					
	Muerto	Glanders					
	Brucelosis	Brucellosis					
	Encefalitis equina venezolana	Venezuelan equine encephalitis					
	Infección por el virus Hendra	Hendra virus infection					
Tifus epidémico	Epidemic typhus						
Botulismo	Botulism						
Malaria	Malaria		1	1		2	
Tularemia	Tularemia						
Enfermedad de Lyme	Lyme disease						
Infección por Lyssavirus	Lyssavirus infection (excluding rabies)						
Fiebre del valle del Rift	Rift valley fever						
Melioidosis	Melioidosis						
Legionelosis	Legionellosis	2	2	3	6	13	
Leptospirosis	Leptospirosis						
Fiebre maculosa de las Montañas Rocosas	Rocky mountain spotted fever						

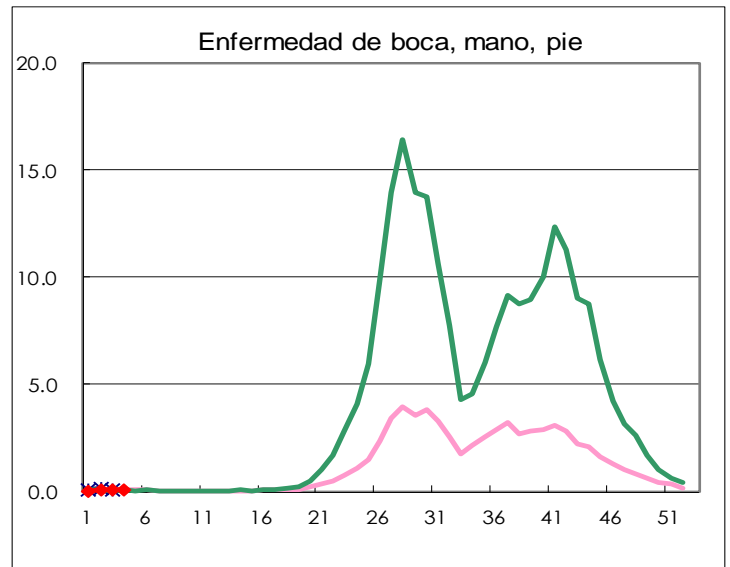
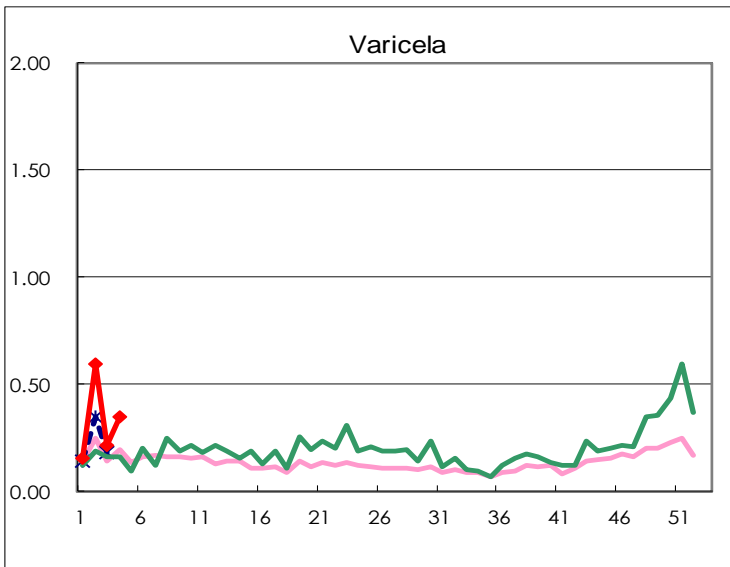
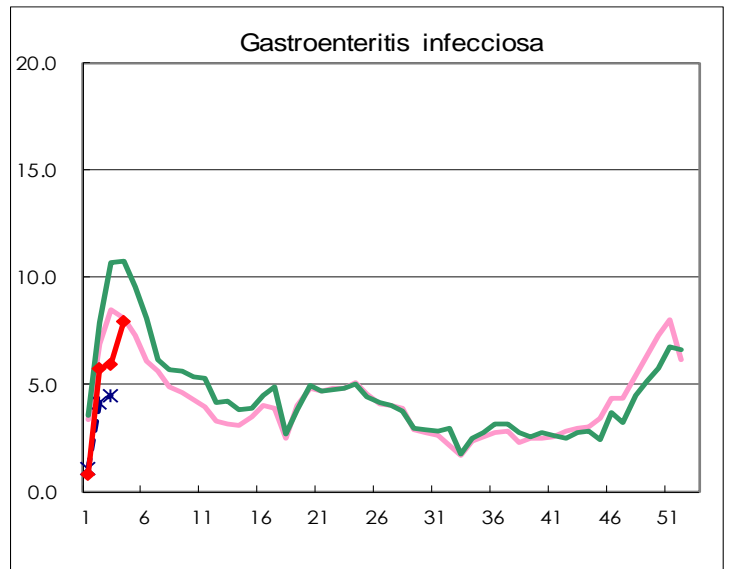
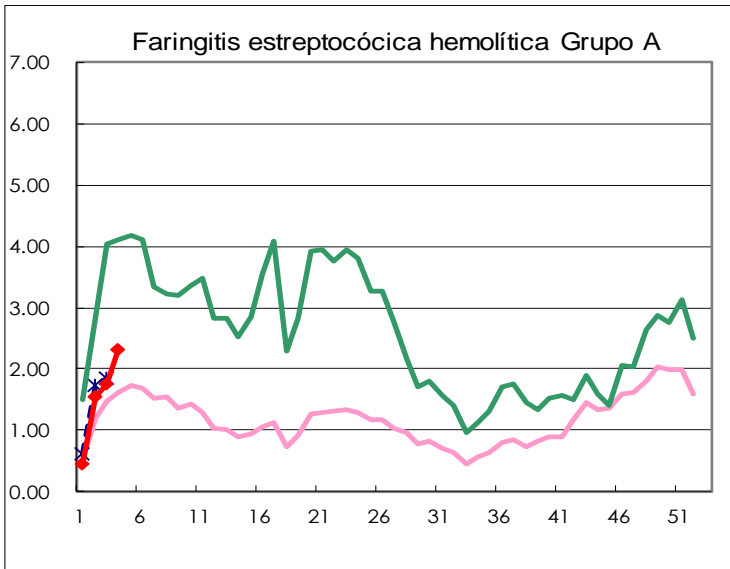
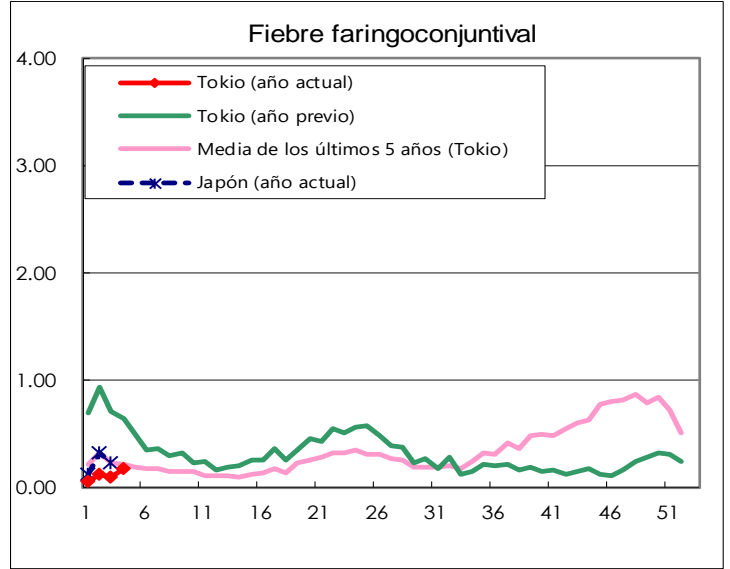
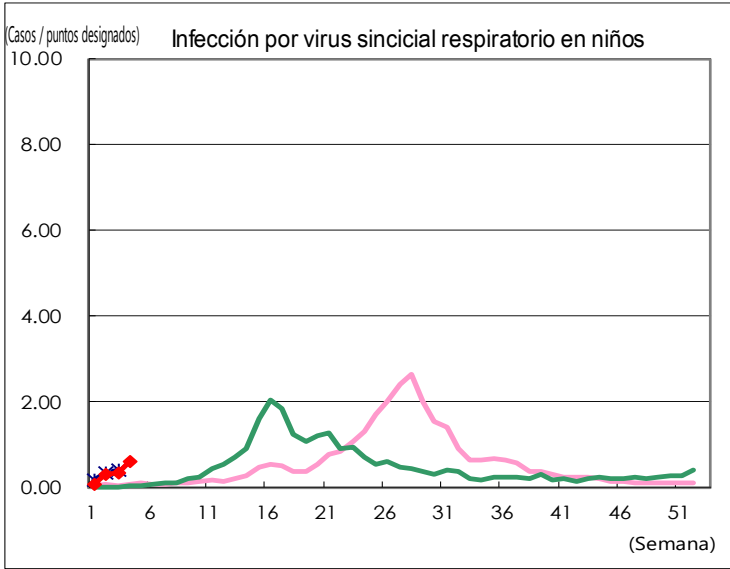
Categoría	Enfermedades	Diseases	Tokio				
			Semana 1	Semana 2	Semana 3	Semana 4	Acumulativo de 2025
V	Amebiasis	Amebiasis		2		4	6
	Hepatitis viral (excluyendo hepatitis A y E)	Viral hepatitis (excluding hepatitis A and E)		1		2	3
	CRE infection	CRE infection		4	5	4	13
	Acute Flaccid Paralysis (excluding Acute poliomyelitis)	Acute Flaccid Paralysis (excluding Acute poliomyelitis)					
	Encefalitis aguda	Acute encephalitis (excluding JE and WNE)	2	2	2	2	8
	Criptosporidiosis	Cryptosporidiosis			1		1
	Enfermedad de Creutzfeldt-Jakob	Creutzfeldt-Jakob disease					
	Infecciones severas por estreptococos invasivos	Severe invasive streptococcal infections (TSLs)		1	8	4	13
	Síndrome de inmunodeficiencia adquirida (SIDA)	Acquired immunodeficiency syndrome (AIDS)	1	1	5	6	13
	Giardiasis	Giardiasis			2		2
	Enfermedad invasiva por Haemophilus influenzae	Invasive <i>Haemophilus influenzae</i> disease	1	4	1	1	7
	Enfermedad invasiva meningocócica	Invasive meningococcal disease			1		1
	Enfermedad invasiva neumocócica	Invasive pneumococcal disease	1	30	20	11	62
	Varicela (limitado a casos de hospitalización)	Varicella (limited to hospitalized case)		4	2	2	8
	Síndrome de rubéola congénita	Congenital rubella syndrome					
	Sífilis	Syphilis	2	70	70	73	215
	Criptococcosis diseminada	Disseminated cryptococcosis		2	1	2	5
	Tétano	Tetanus					
	Infección por estafilococo áureos resistentes a la vancomicina	Vancomycin-resistant <i>S. aureus</i> infection					
	Infección por enterococos resistentes a la vancomicina	Vancomycin-resistant Enterococcus infection					
Tos ferina	Pertussis		24	19	20	63	
Rubeola	Rubella		1			1	
Sarampión	Measles				1	1	
Infección por acinetobacter multirresistente a los medicamentos	MDRA infection						

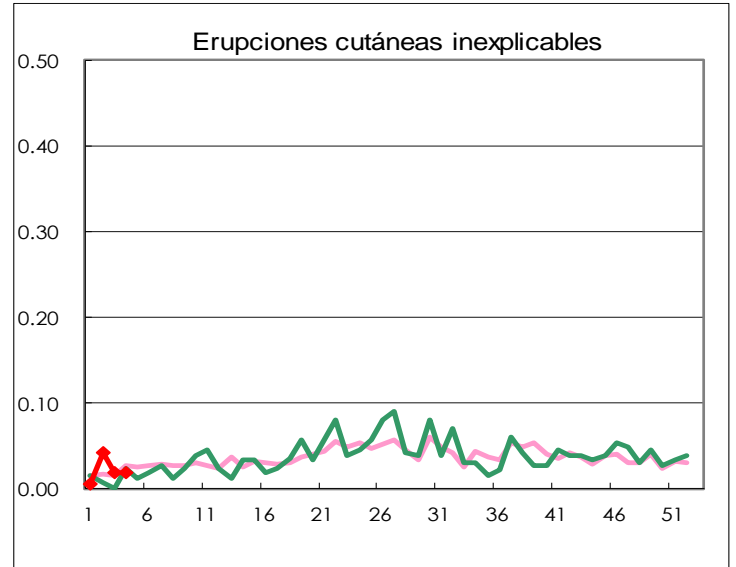
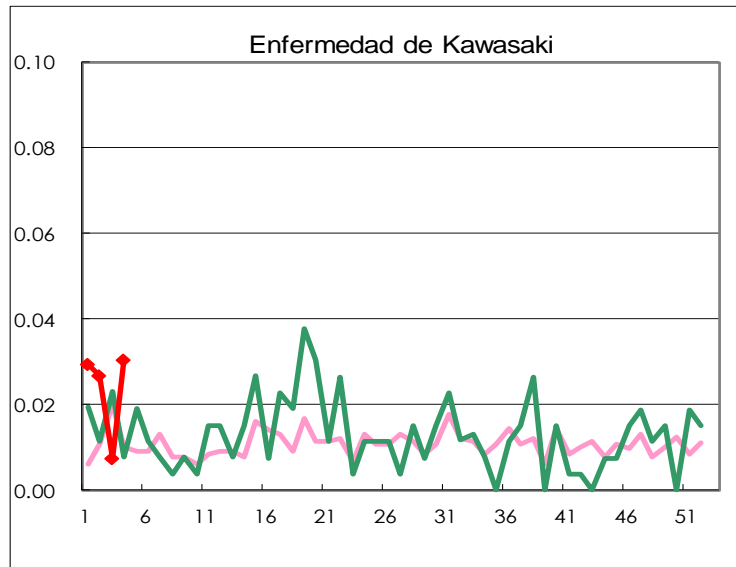
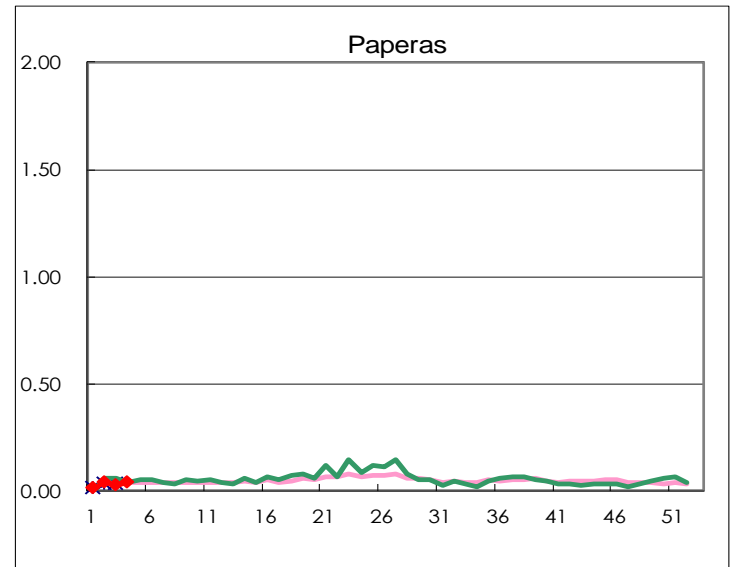
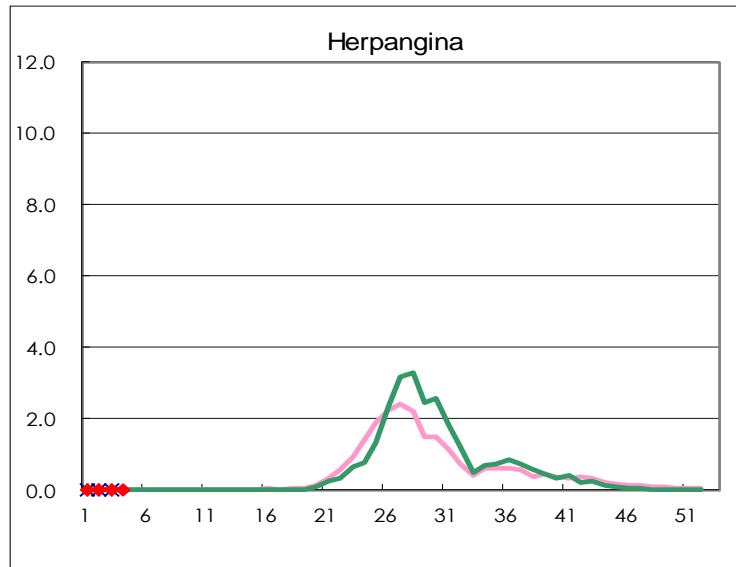
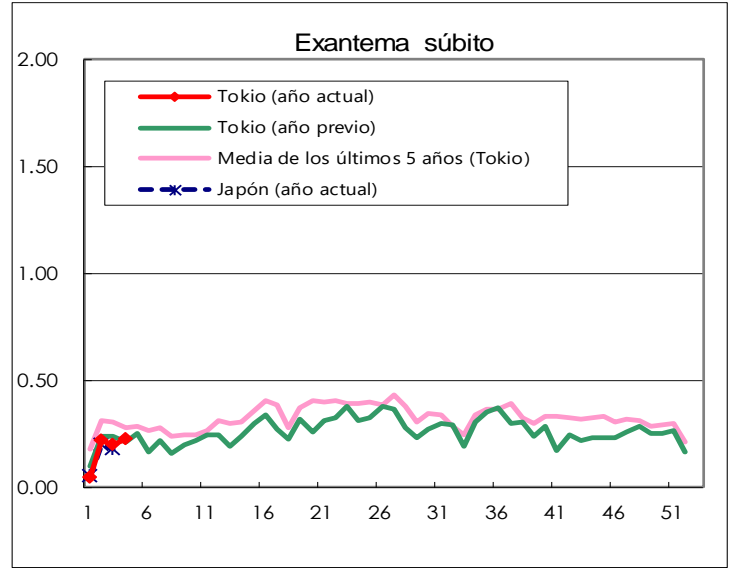
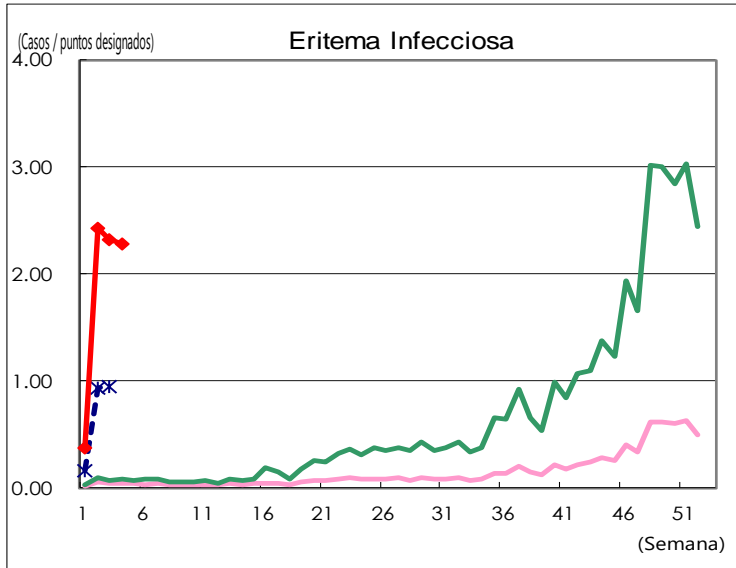
#### Número de pacientes con enfermedades a ser informados por instituciones médicas designadas

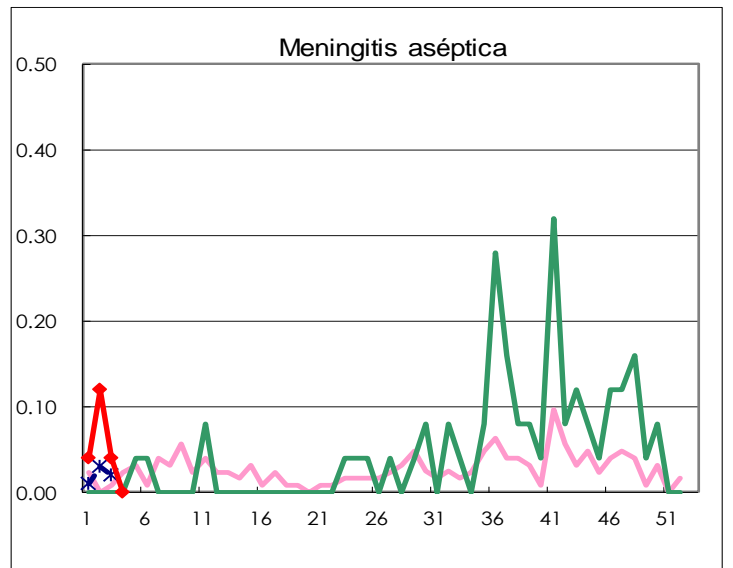
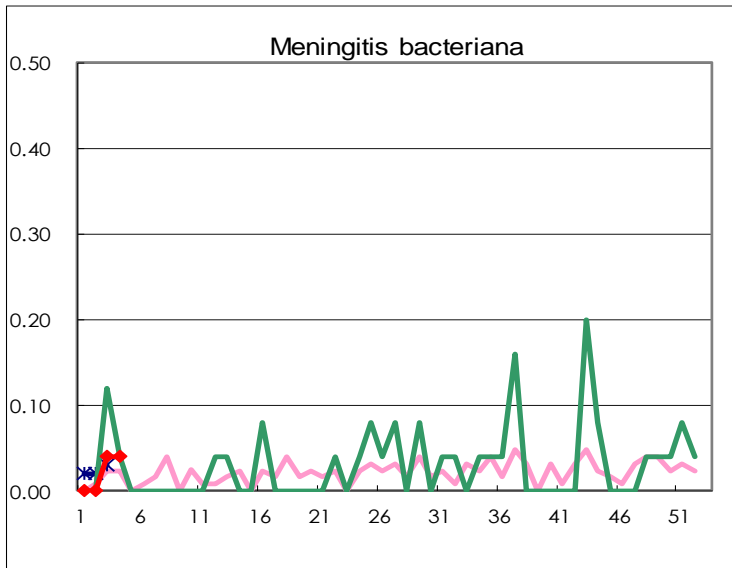
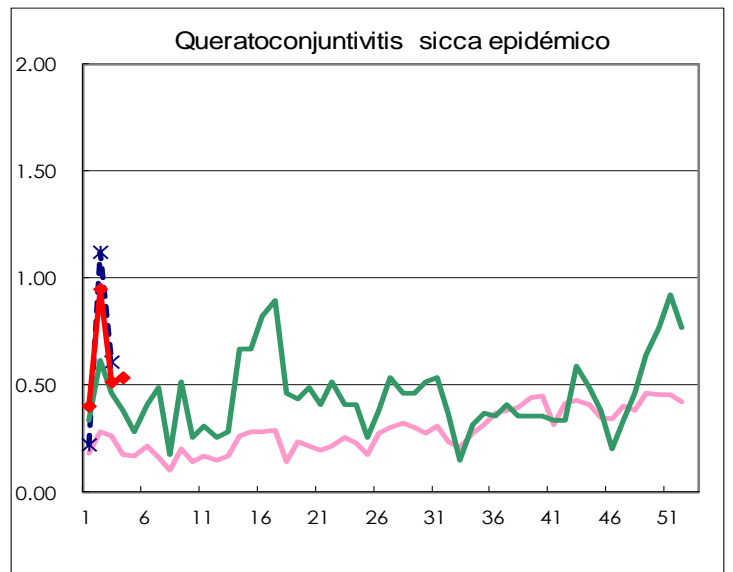
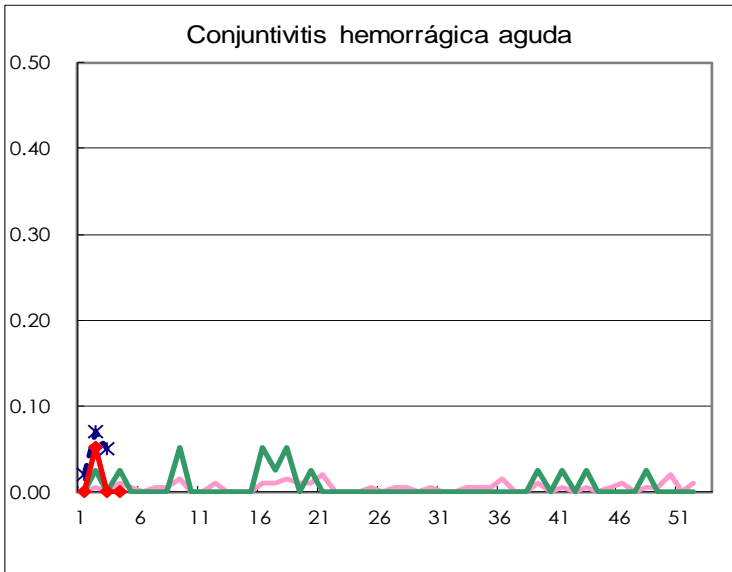
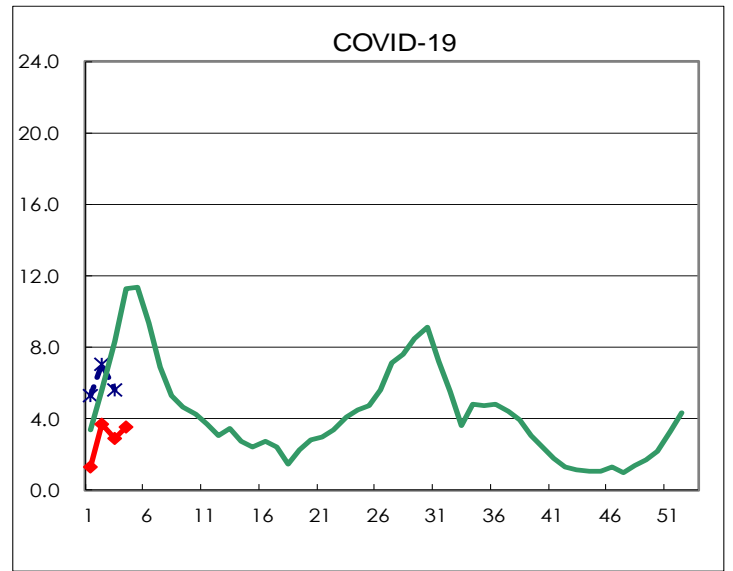
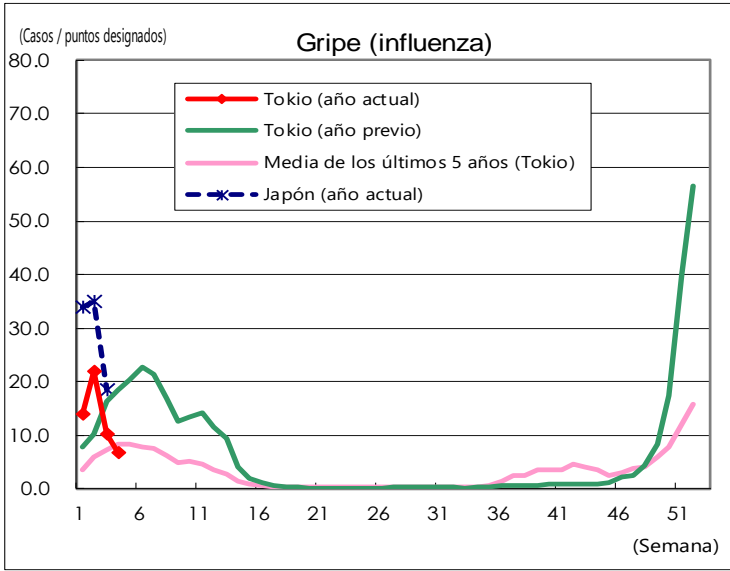
Enfermedades	Diseases	Tokio				
		Semana 1	Semana 2	Semana 3	Semana 4	Por centinela
Infección por virus sincicial respiratorio en niños	Respiratory syncytial virus infection	17	86	93	161	0.61
Fiebre faringoconjuntival	Pharyngoconjunctival fever	12	34	27	47	0.18
Faringitis estreptocócica hemolítica Grupo A	Group A streptococcal pharyngitis	89	409	464	610	2.32
Gastroenteritis infecciosa	Infectious gastroenteritis	174	1,515	1,572	2,097	7.97
Varicela	Chickenpox	32	157	57	92	0.35
Enfermedad de boca, mano, pie	Hand, foot, and mouth disease	11	35	19	21	0.08
Eritema Infecciosa	Erythema infectiosum	77	640	610	599	2.28
Exantema súbito	Exanthem subitum	9	58	53	60	0.23
Herpangina	Herpangina		3	3	2	0.01
Paperas	Mumps	2	10	7	11	0.04
Enfermedad de Kawasaki	Kawasaki disease	6	7	2	8	0.03
Erupciones cutáneas inexplicables	Cold with exanthems	1	11	5	5	0.02
Gripe (influenza)	Influenza	4,474	9,166	4,297	2,759	6.60
COVID-19	COVID-19	428	1,561	1,210	1,464	3.50
Conjuntivitis hemorrágica aguda	Acute hemorrhagic conjunctivitis		2			
Queratoconjuntivitis sicca epidémico	Epidemic keratoconjunctivitis	12	37	20	21	0.54
Meningitis bacteriana	Bacterial meningitis			1	1	0.04
Meningitis aséptica	Aseptic meningitis	1	3	1		
Neumonía por micoplasma	Mycoplasma pneumonia	17	26	15	14	0.56
Neumonía por clamidia (excluye psittacosis)	Chlamydial pneumonia (excluding psittacosis)					
Gastroenteritis infecciosa (Rotavirus)	Infectious gastroenteritis (only by Rotavirus)	1				
Hospitalizaciones relacionadas con la gripe (influenza)	Influenza-Associated Hospitalizations	281	200	86	39	1.56
COVID-19-Associated Hospitalizations	COVID-19-Associated Hospitalizations	107	124	125	111	4.44

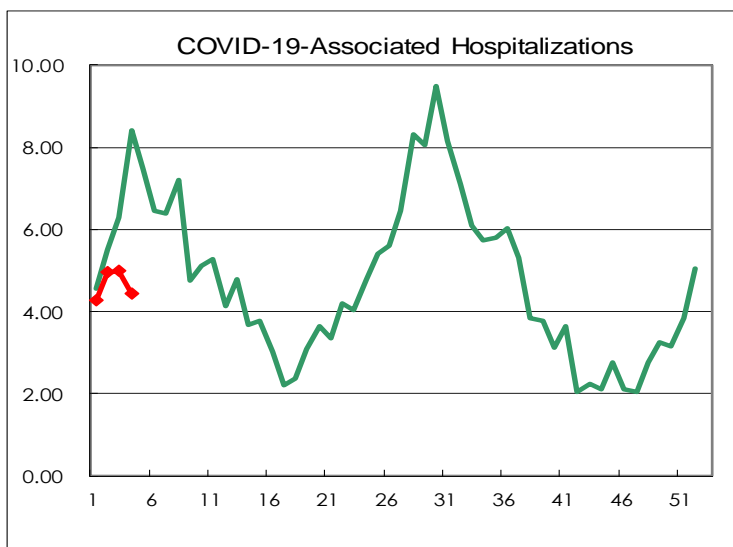
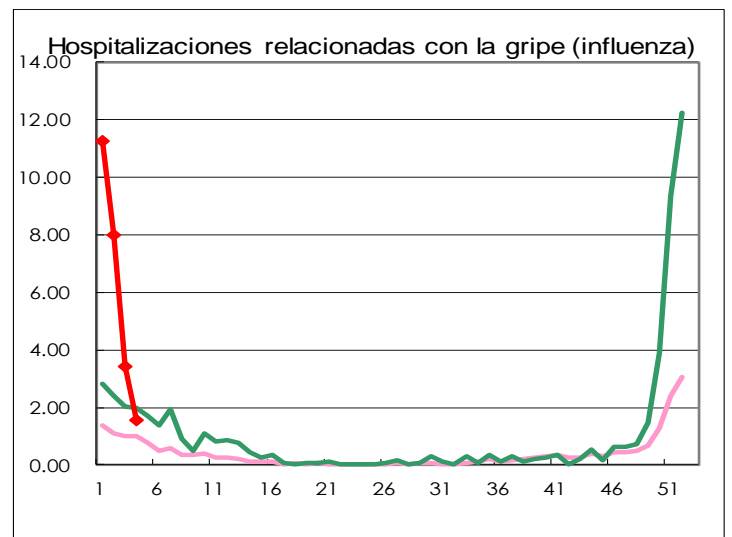
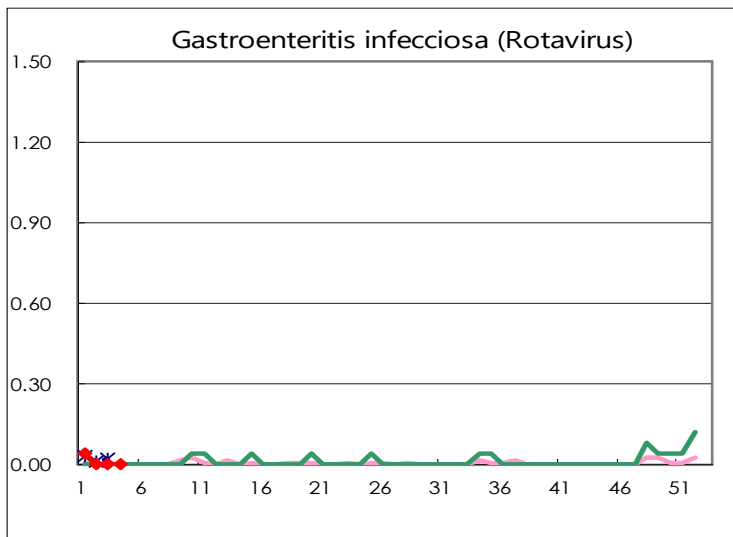
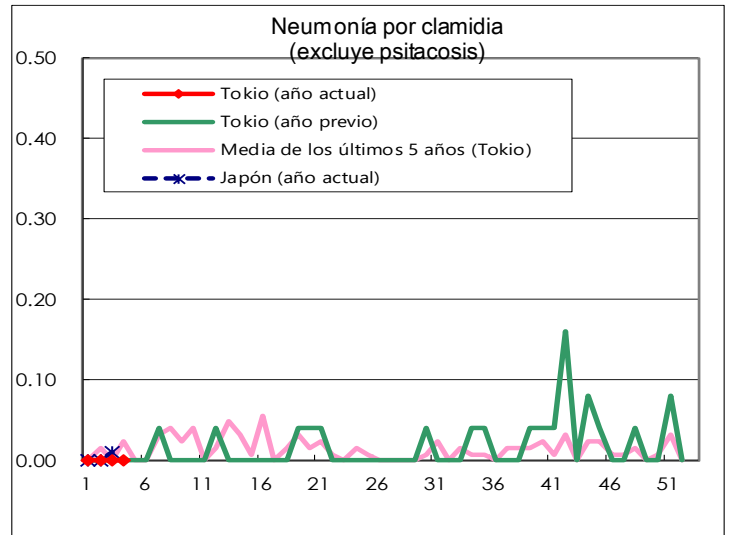
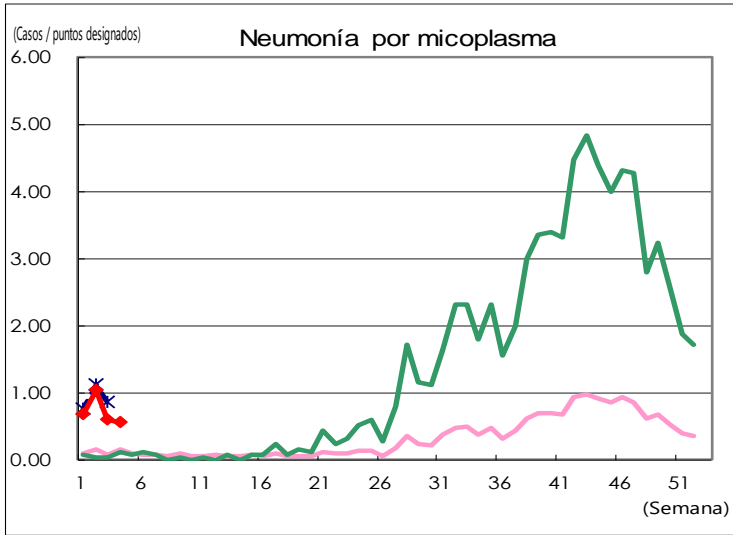
(El espacio en blanco es 0)

Número de casos informados por instituciones médicas designadas









Número de instalaciones centinela para informes semanales		
Tipos de centinelas	Número de instituciones médicas designadas	Números de instituciones médicas informando
Pediátrico	264	263
Gripe (influenza)	419	418
Oftálmico	39	39
Especialmente designado	25	25