

รายงานสถานการณ์โรคติดเชื้อในประจำสัปดาห์

TOKYO IDWR

ศูนย์ข้อมูลโรคติดเชื้อแห่งโตเกียว

30 มกราคม 2568 / หมายเลข 4 20 มกราคม - 26 มกราคม

ระบบการเฝ้าระวังโรคติดเชื้อในโตเกียว

โรคติดเชื้อที่แพทย์ทุกคนต้องรายงาน

แพทย์ต้องรายงานการเกิดโรคให้สถานอนามัยทราบ สถานอนามัยรายงานการเกิดโรคในแต่ละกรณีต่อศูนย์ข้อมูลโรคติดเชื้อแห่งโตเกียว

โรคติดเชื้อที่ต้องรายงานโดยหน่วยงานแพทย์เฉพาะกลุ่ม/พื้นที่

คลินิกหรือโรงพยาบาลเฉพาะกลุ่ม/พื้นที่รายงานจำนวนผู้ป่วยที่มารับการรักษาแก่สถานอนามัยทุกสัปดาห์ สถานอนามัยรายงานจำนวนผู้ป่วยต่อศูนย์ข้อมูลโรคติดเชื้อแห่งโตเกียว ในโตเกียวมีคลินิกหรือโรงพยาบาลเฉพาะกลุ่ม/พื้นที่อยู่ราว 500 แห่ง

ศูนย์วิจัยความปลอดภัยสุขภาพแห่งโตเกียว

TEL:81-3-3363-3213 FAX:81-3-5332-7365

e-mail:tmiph@section.metro.tokyo.jp

URL:idsctmiph.metro.tokyo.lg.jp/

โรคติดต่อที่ต้องแจ้งความ จำนวนรายงาน

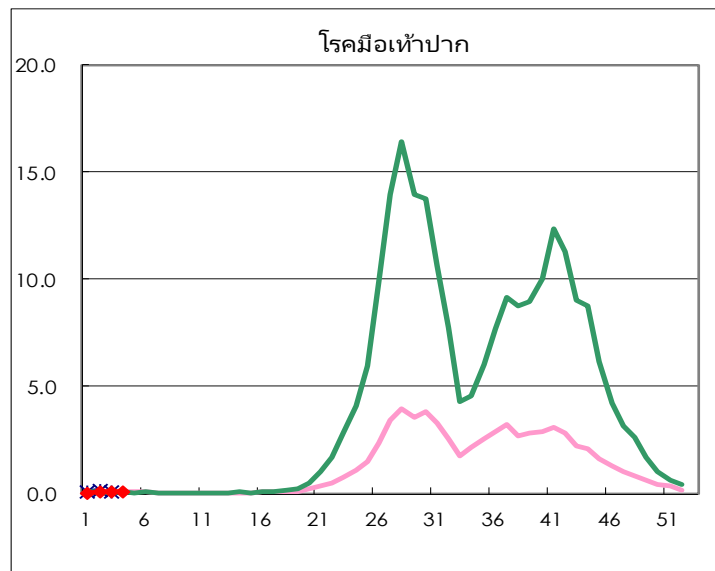
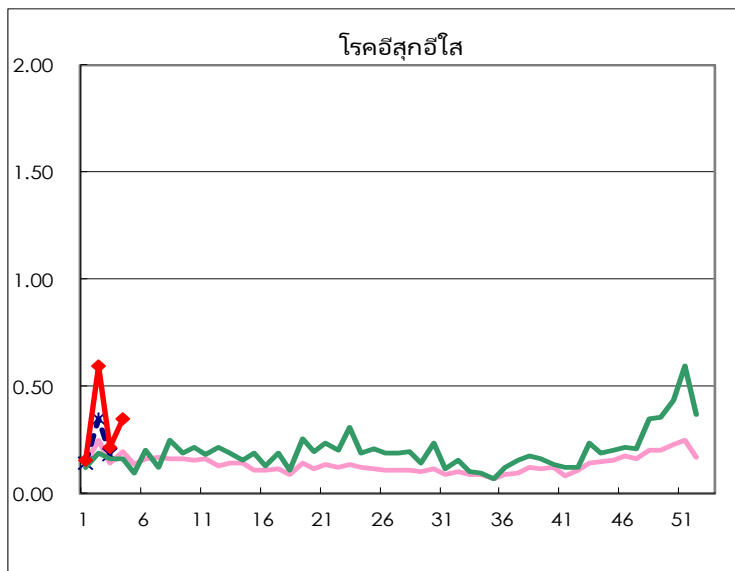
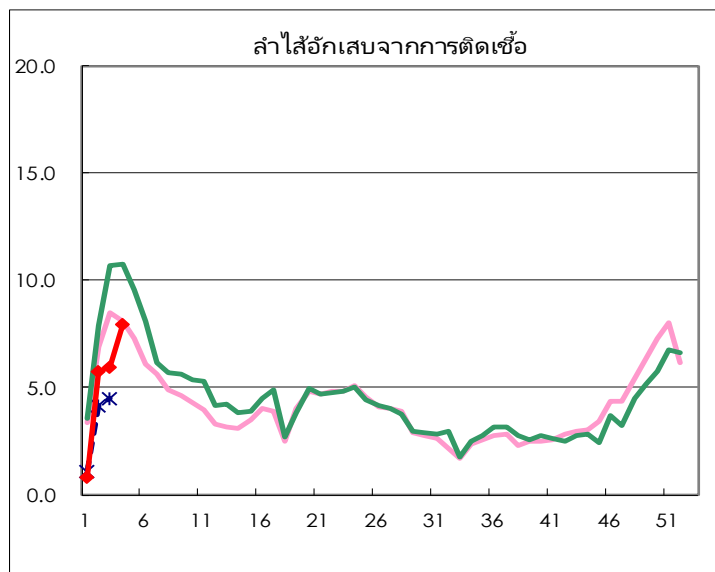
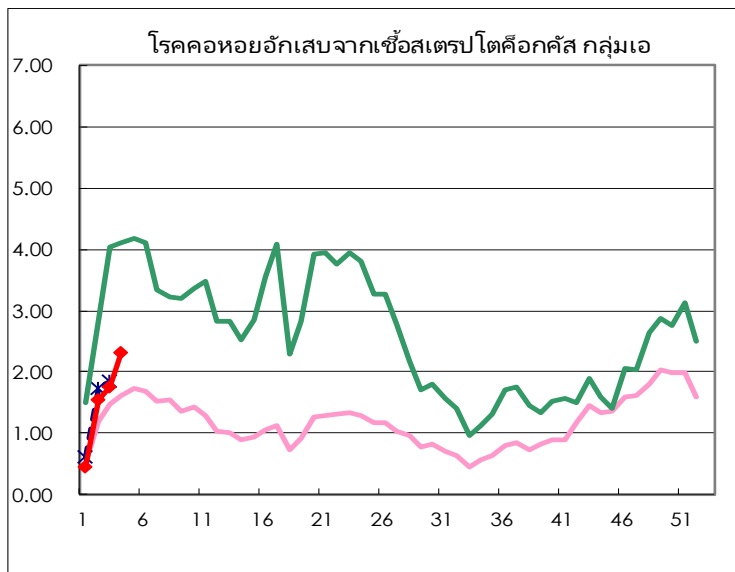
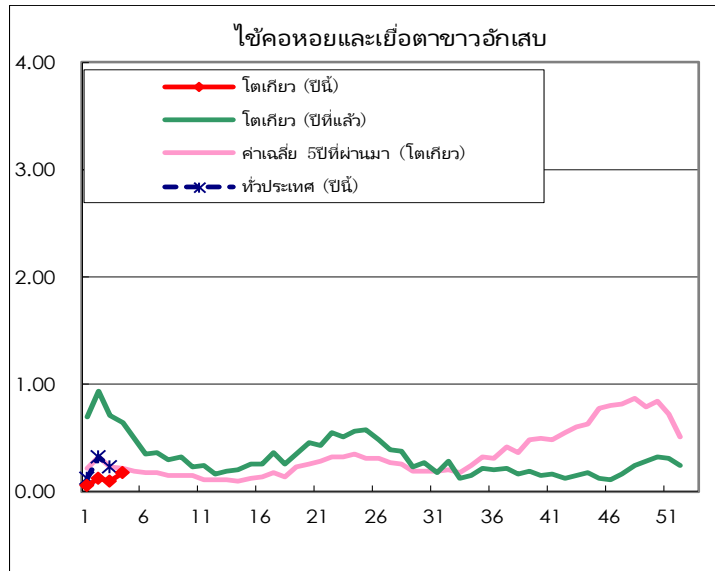
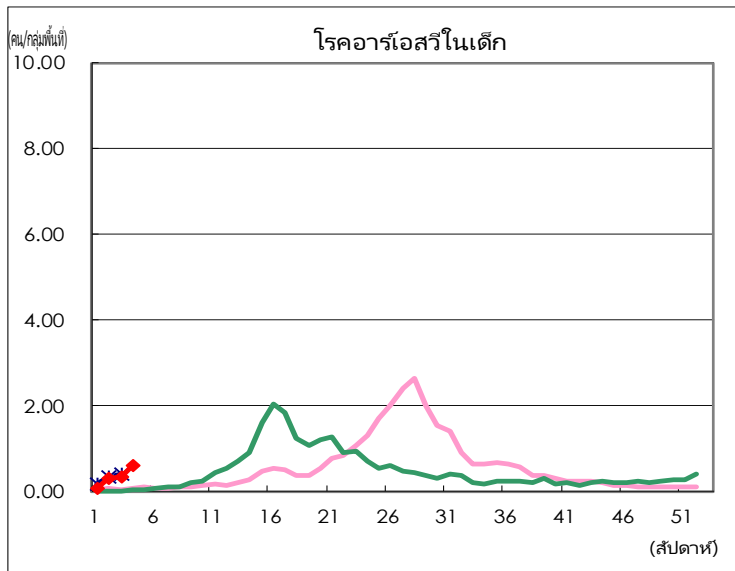
ประเภท	โรค	Diseases	โตเกียว				
			สัปดาห์ที่ 1	สัปดาห์ที่ 2	สัปดาห์ที่ 3	สัปดาห์ที่ 4	ส. รวมของปีพ. 2568
I	โรคไวรัสอีโบลา	Ebola hemorrhagic fever					
	โรคไข้เลือดออก Crimean-Congo	Crimean-Congo hemorrhagic fever					
	ไข้ทรพิษ	Smallpox					
	โรคไข้เลือดออกอเมริกาใต้	South American hemorrhagic fever					
	กาฬโรค	Plague					
	โรคมาร์บวร์ก	Marburg disease					
II	ไข้ลัสซา	Lassa fever					
	โปลิโอ	Acute poliomyelitis					
	วัณโรค	Tuberculosis	2	42	33	34	111
	โรคคอตีบ	Diphtheria					
	โรคซาร์ส	Severe Acute Respiratory Syndrome (SARS)					
	โรคทางเดินหายใจตะวันออกกลาง	Middle East Respiratory Syndrome (MERS)					
III	ไข้หวัดนก (H5N1)	Avian influenza H5N1					
	ไข้หวัดนก (H7N9)	Avian influenza H7N9					
	อหิวาตกโรค	Cholera					
	โรคบิดไม่มีตัว	Shigellosis					
	โรคติดต่อเชื้อแบคทีเรียโมเรกซ์โคไล	Enterohemorrhagic Escherichia coli infection	2	4	2	1	9
IV	ไข้รากสาดน้อย	Typhoid fever					
	ไข้รากสาดใหญ่	Paratyphoid fever					
	ตับอักเสบอี	Hepatitis E		1	1	4	6
	โรคไข้เวสต์ไนล์	West Nile fever					
	ตับอักเสบเอ	Hepatitis A		1		1	2
	โรคพยาธิไอซาดิต	Echinococcosis			1		1
	Mpox	Mpox					
	ไข้เหลือง	Yellow fever					
	โรคนกแก้ว	Psittacosis					
	ไข้เลือดออกออมส์	Omsk hemorrhagic fever					
	ไข้กลับซ้ำ	Relapsing fever					
	ไข้ป่าอาซันนัวร์	Kyasanur forest disease					
	โรคไขคว	Q fever					
	โรคพิษสุนัขบ้า	Rabies					
	โรคค็อกซิไดออยด์ไมโครซิส	Coccidioidomycosis					
	โรคไข้ซิกา	Zika virus infection					
	โรค SFTS (Severe Fever with Thrombocytopenia Syndrome)	Severe Fever with Thrombocytopenia Syndrome					
	ไข้เลือดออกที่มีอาการทางไต	Hemorrhagic fever with renal syndrome					
	โรคไข้สมองอักเสบม้าเวสเทิร์น (Western equine encephalitis)	Western equine encephalitis					
	ไข้สมองอักเสบจากเห็บ	Tick-borne encephalitis					
	โรคแอนแทรกซ์	Anthrax					
	โรคชิคุนกุนยา	Chikungunya fever					
	โรคสคริปไทฟัส	Scrub typhus (Tsumugamushi disease)		1		1	2
	ไข้เด็งกี	Dengue fever			3		3
	โรคไข้สมองอักเสบม้าอีสเทิร์น (Eastern equine encephalitis)	Eastern equine encephalitis					
	ไข้หวัดนก (ยกเว้น H5N1 และ H7N9)	Avian influenza (excluding H5N1 and H7N9)					
	โรคติดต่อไวรัสนิปาห์	Nipah virus infection					
	โรคไข้พองญี่ปุ่น	Japanese spotted fever					
	โรคสมองอักเสบญี่ปุ่น	Japanese encephalitis					
	โรคติดต่อไวรัสฮันตา	Hantavirus pulmonary syndrome					
	โรคไวรัสบี	Herpes B virus infection					
	โรคมงคล้อพิษ (Glanders)	Glanders					
	โรคบรูเซลโลซิส	Brucellosis					
	โรคไข้สมองอักเสบม้าเวเนซุเอลา (Venezuelan equine encephalitis)	Venezuelan equine encephalitis					
	โรคติดต่อไวรัสเฮนดรา	Hendra virus infection					
	โรคไข้รากสาดชนิดระบาด	Epidemic typhus					
	โรคโบทูลิซึม	Botulism					
ไข้มาลาเรีย	Malaria		1	1		2	
โรคทูลาเรเมีย (โรคไข้กระดูกตาย)	Tularemia						
โรคไลม์	Lyme disease						
โรคติดต่อเชื้อลิสซาไวรัส	Lyssavirus infection (excluding rabies)						
โรคไข้ริฟต์แวลลีย์	Rift valley fever						
โรคมะลิออยด์	Melioidosis						
โรคลีเจียนเนลโลซิส	Legionellosis	2	2	3	6	13	
โรคไข้ทับทิม	Leptospirosis						
โรคไข้พองเทือกเขาโรคกี	Rocky mountain spotted fever						

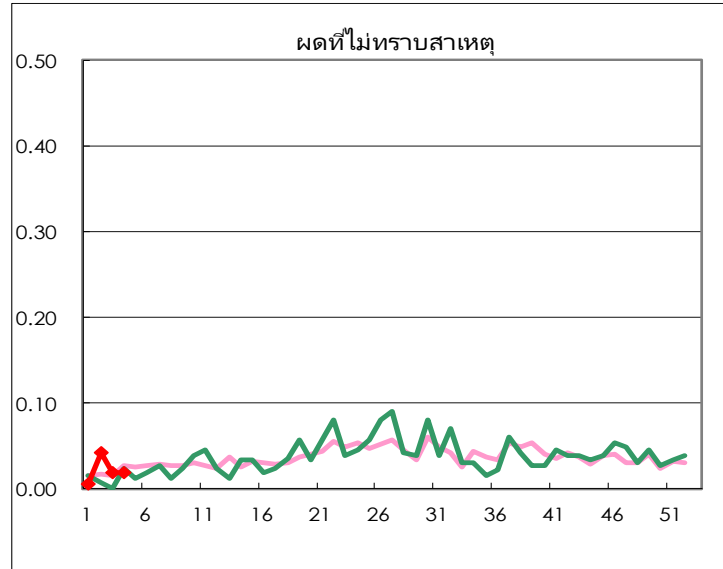
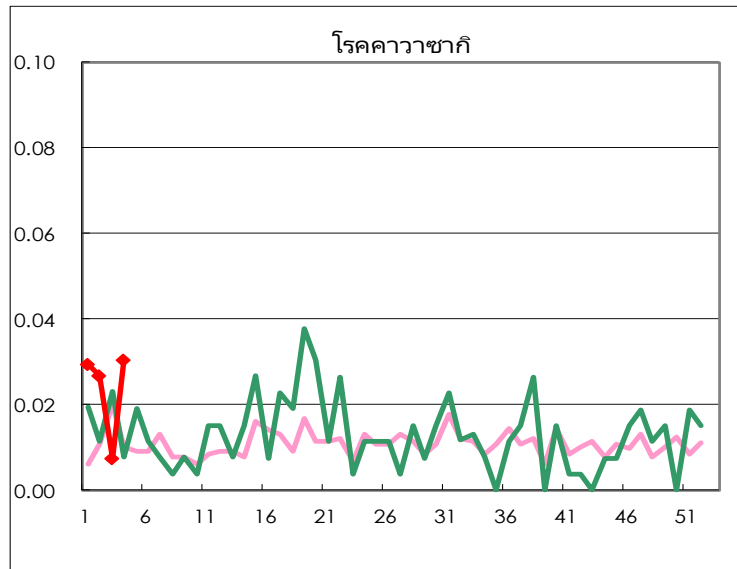
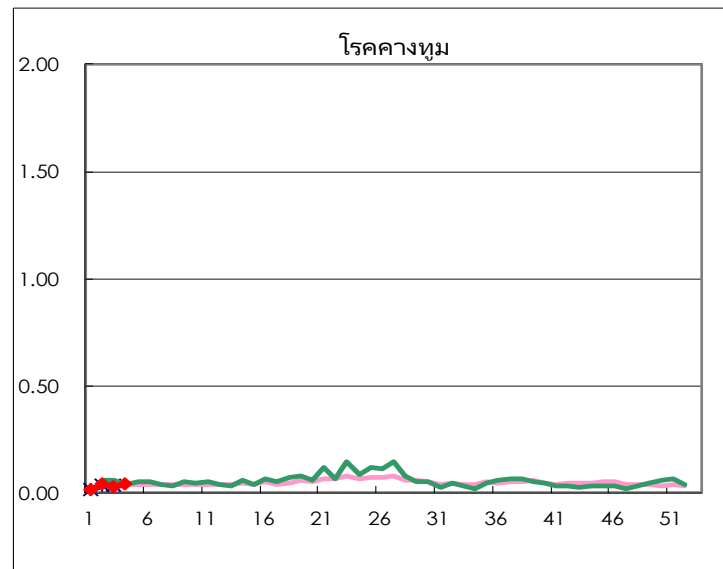
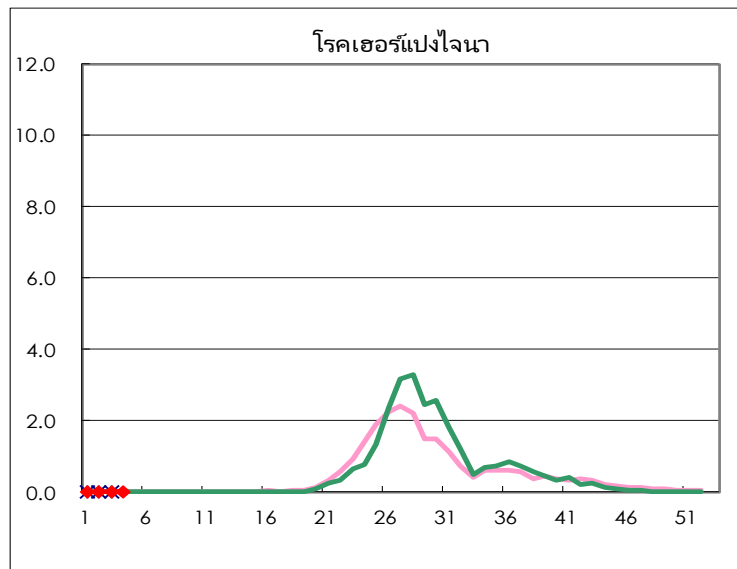
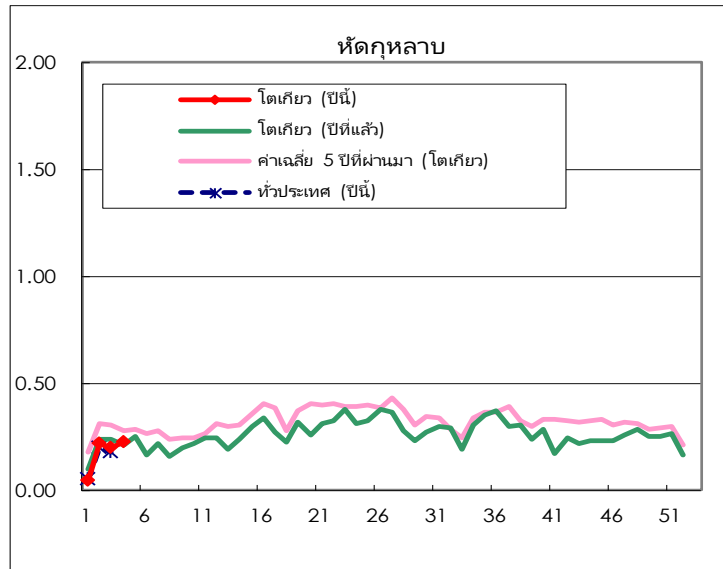
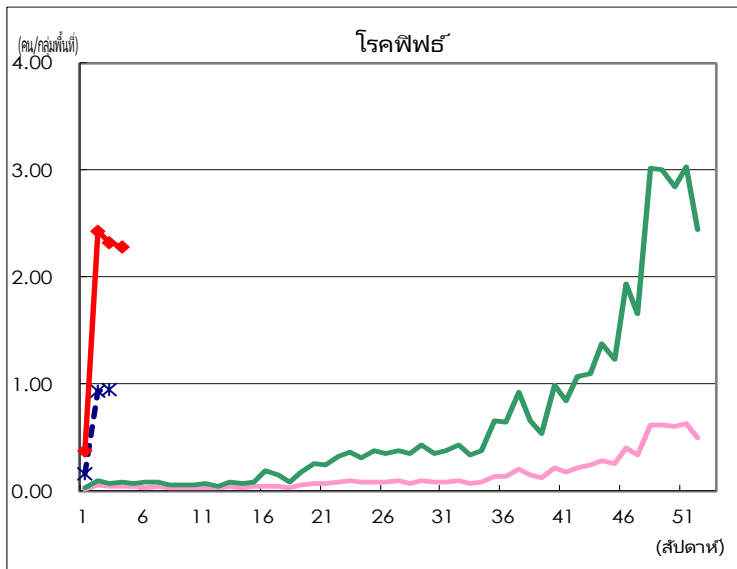
ประเภท	โรค	Diseases	โตเกียว				ส.สมของบพ. ศ. 2568
			สัปดาห์ที่ 1	สัปดาห์ที่ 2	สัปดาห์ที่ 3	สัปดาห์ที่ 4	
V	โรคบิดอะมีบา	Amebiasis		2		4	6
	โรคไวรัสตับอักเสบ (ยกเว้นชนิด A และ E)	Viral hepatitis (excluding hepatitis A and E)		1		2	3
	CRE infection	CRE infection		4	5	4	13
	Acute Flaccid Paralysis (excluding Acute poliomyelitis)	Acute Flaccid Paralysis (excluding Acute poliomyelitis)					
	โรคไข้มองอักเสบเฉียบพลัน	Acute encephalitis (excluding JE and WNE)	2	2	2	2	8
	โรคคริปโตสปอริดีโอซิส	Cryptosporidiosis			1		1
	โรคครอยตส์เฟลดต์-จาค็อบ	Creutzfeldt-Jakob disease					
	โรคแบคทีเรียกินเนื้อ	Severe invasive streptococcal infections (TSLs)		1	8	4	13
	โรคภูมิคุ้มกันบกพร่อง	Acquired immunodeficiency syndrome (AIDS)	1	1	5	6	13
	โรคโงอาร์เดียมซิส	Giardiasis			2		2
	โรคติดเชื้อโมโนฟิลัสอินฟลูเอนเซนแบบรุนแรงและแพร่กระจาย	Invasive <i>Haemophilus influenzae</i> disease	1	4	1	1	7
	ไข้กาฬหลังแอ่นแบบรุนแรงและแพร่กระจาย	Invasive meningococcal disease			1		1
	โรคติดเชื้อนิวโมคอคคัสแบบรุนแรงและแพร่กระจาย	Invasive pneumococcal disease	1	30	20	11	62
	โรคอีสุกอีใส (ที่ต้องพักเพื่อรับการรักษาที่โรงพยาบาล)	Varicella (limited to hospitalized case)		4	2	2	8
	โรคหัดเยอรมันแต่กำเนิด	Congenital rubella syndrome					
	โรคซิฟิลิส	Syphilis	2	70	70	73	215
	โรคคริปโตค็อกคัสแบบกระจายทั่วร่างกาย	Disseminated cryptococcosis		2	1	2	5
	โรคบาดทะยัก	Tetanus					
	โรคติดเชื้อสแตฟฟิโลคอคคัสออเรียส ชนิดดื้อยาแวนโคไมซิน	Vancomycin-resistant <i>S. aureus</i> infection					
	โรคติดเชื้อเอนเทอโรคอคคัส ชนิดดื้อยาแวนโคไมซิน	Vancomycin-resistant <i>Enterococcus</i> infection					
โรคไอกรน	Pertussis		24	19	20	63	
โรคหัดเยอรมัน	Rubella		1			1	
โรคหัด	Measles				1	1	
โรคติดเชื้อ Acinetobacter ชนิดดื้อยา	MDRA infection						

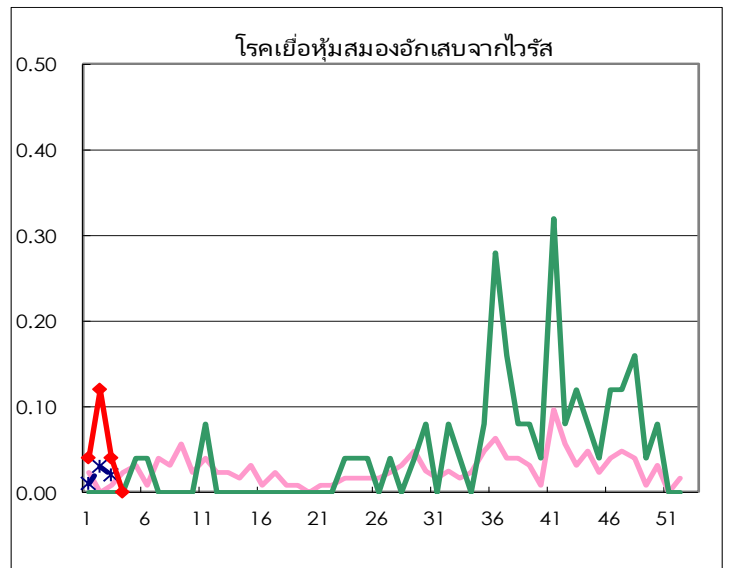
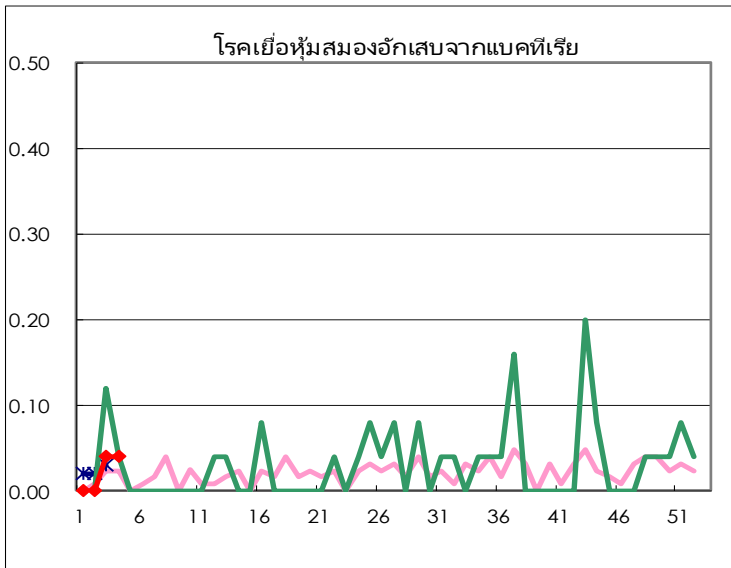
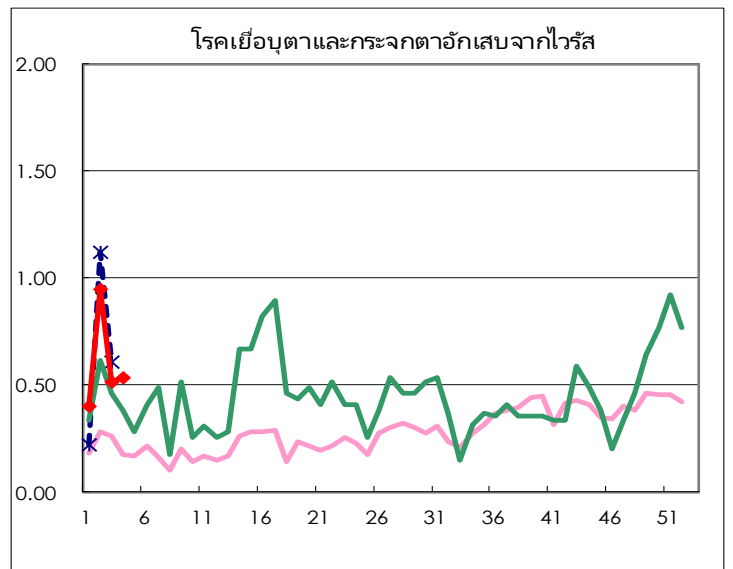
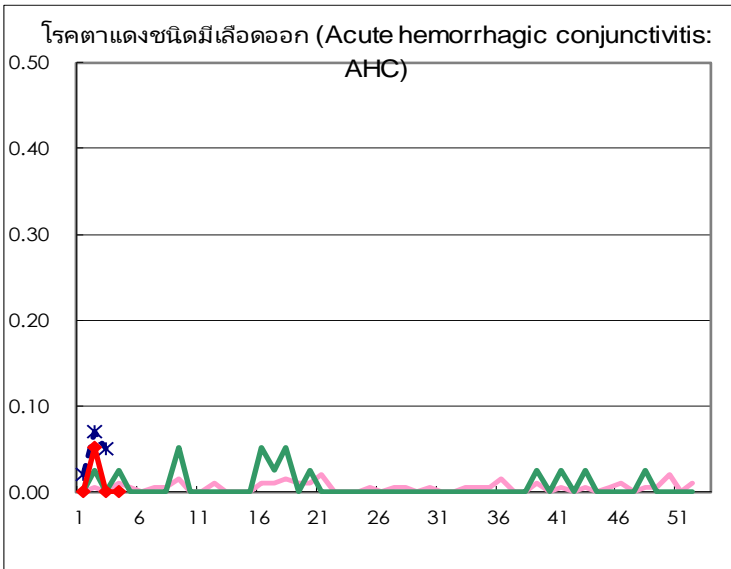
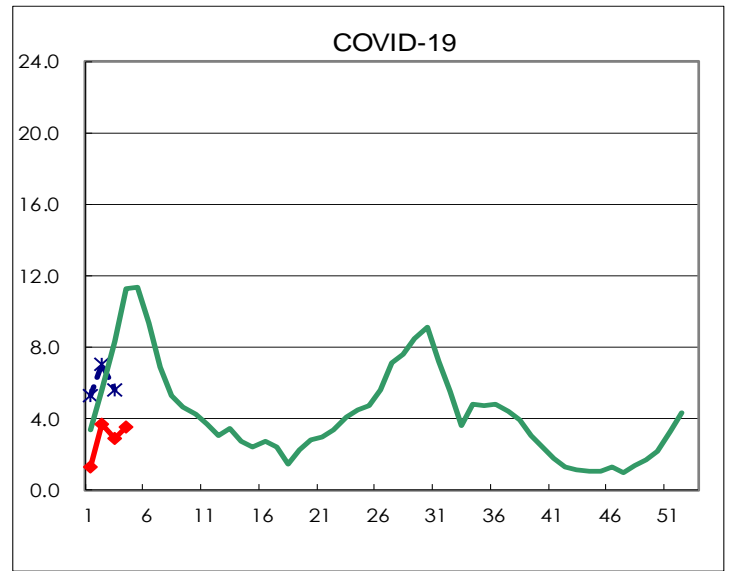
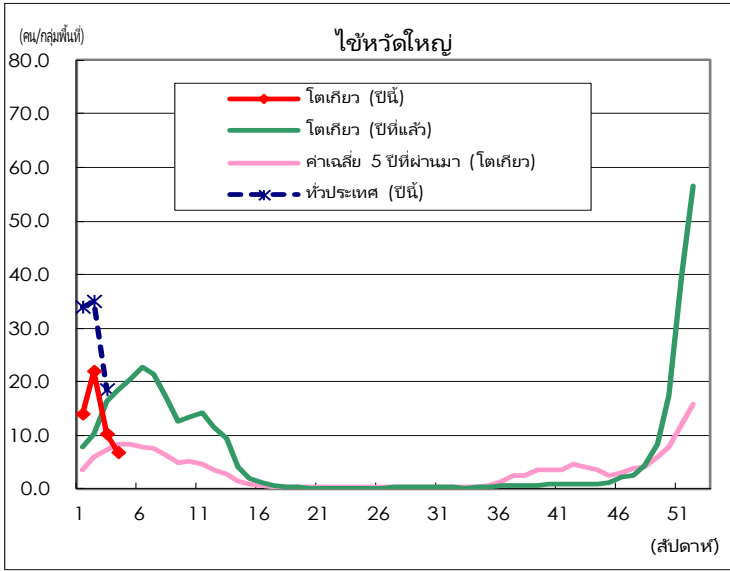
โรคติดเชื้อที่ต้องแจ้งความเฉพาะกลุ่ม/พื้นที่ จำนวนรายงาน

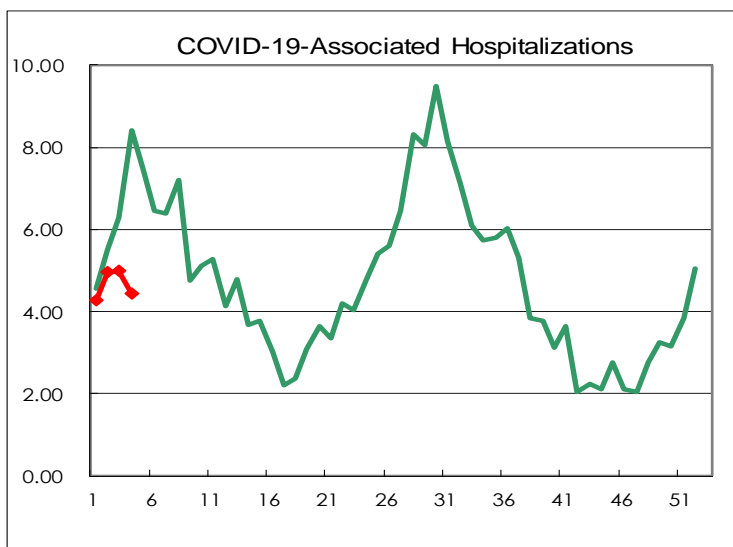
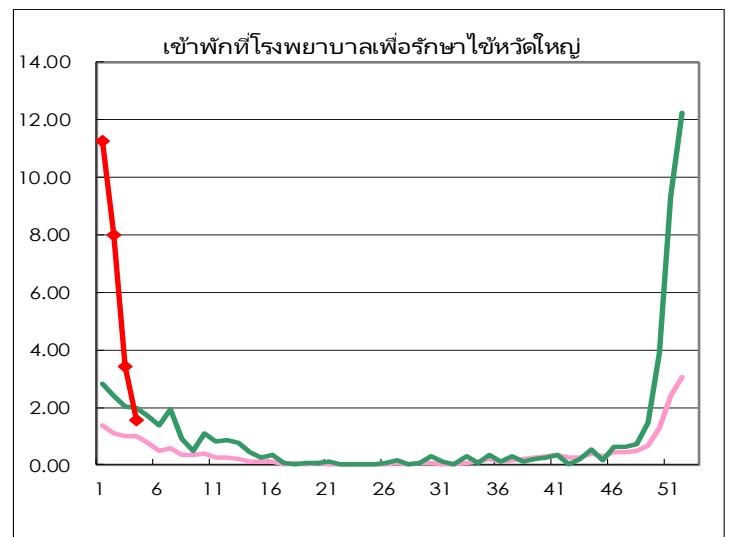
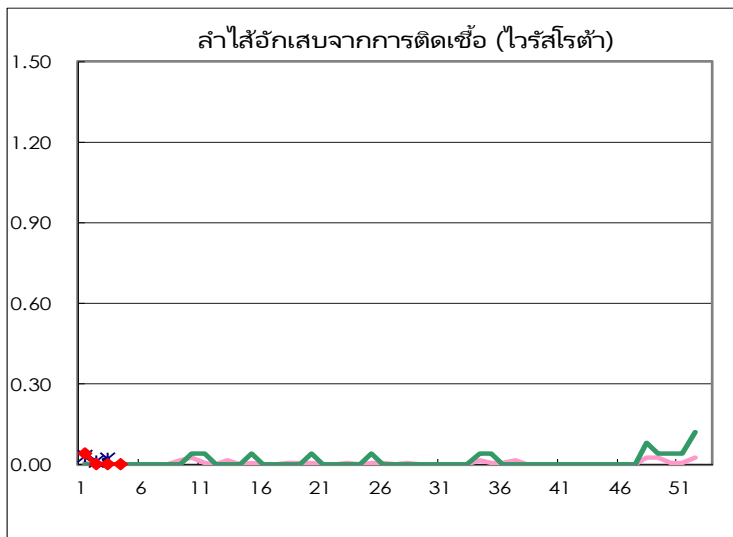
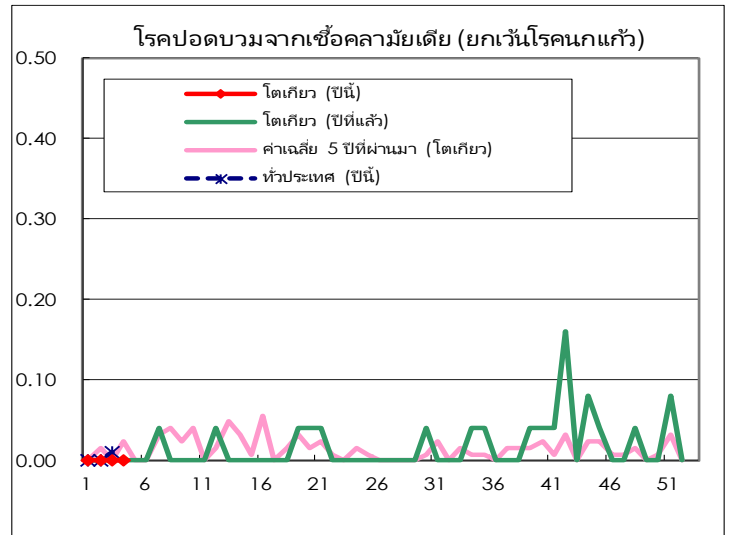
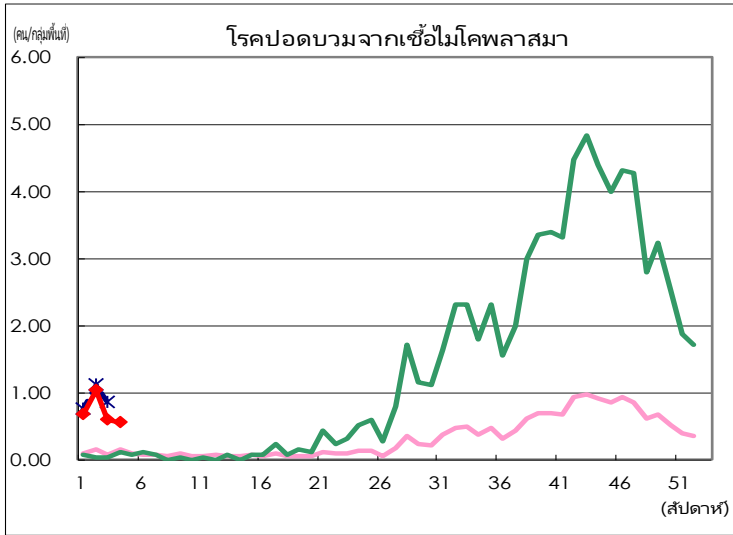
โรค	Diseases	โตเกียว				
		สัปดาห์ที่ 1	สัปดาห์ที่ 2	สัปดาห์ที่ 3	สัปดาห์ที่ 4	ต่อพิฆาต
โรคอาร์เอสวีในเด็ก	Respiratory syncytial virus infection	17	86	93	161	0.61
ไข้คอตีบและเยื่อตาขาวอักเสบ	Pharyngoconjunctival fever	12	34	27	47	0.18
โรคคอตีบอักเสบจากเชื้อสเตรปโตค็อกคัส กลุ่มเอ	Group A streptococcal pharyngitis	89	409	464	610	2.32
ลำไส้อักเสบจากการติดเชื้อ	Infectious gastroenteritis	174	1,515	1,572	2,097	7.97
โรคอีสุกอีใส	Chickenpox	32	157	57	92	0.35
โรคมือเท้าปาก	Hand, foot, and mouth disease	11	35	19	21	0.08
โรคอีฟิธ	Erythema infectiosum	77	640	610	599	2.28
หัดกุหลาบ	Exanthem subitum	9	58	53	60	0.23
โรคเฮอร์แปงไจนา	Herpangina		3	3	2	0.01
โรคคางทูม	Mumps	2	10	7	11	0.04
โรคคาวาซากิ	Kawasaki disease	6	7	2	8	0.03
ผดที่ไม่ทราบสาเหตุ	Cold with exanthems	1	11	5	5	0.02
ไข้หวัดใหญ่	Influenza	4,474	9,166	4,297	2,759	6.60
COVID-19	COVID-19	428	1,561	1,210	1,464	3.50
โรคตาแดงชนิดมีเลือดออก (Acute hemorrhagic conjunctivitis: AHC)	Acute hemorrhagic conjunctivitis		2			
โรคเยื่อบุตาและกระจกตาอักเสบจากไวรัส	Epidemic keratoconjunctivitis	12	37	20	21	0.54
โรคเยื่อหุ้มสมองอักเสบจากแบคทีเรีย	Bacterial meningitis			1	1	0.04
โรคเยื่อหุ้มสมองอักเสบจากไวรัส	Aseptic meningitis	1	3	1		
โรคปอดบวมจากเชื้อไมโคพลาสมา	Mycoplasma pneumonia	17	26	15	14	0.56
โรคปอดบวมจากเชื้อคลอไมเดีย (ยกเว้นโรคนกแก้ว)	Chlamydial pneumonia (excluding psittacosis)					
ลำไส้อักเสบจากการติดเชื้อ (ไวรัสโรต้า)	Infectious gastroenteritis (only by Rotavirus)	1				
เข้าพักรักษาที่โรงพยาบาลเพื่อรักษาไข้หวัดใหญ่	Influenza-Associated Hospitalizations	281	200	86	39	1.56
COVID-19-Associated Hospitalizations	COVID-19-Associated Hospitalizations	107	124	125	111	4.44

(ค่าว่างคือ 0)









จำนวนสถานที่คุ้มกันสำหรับการรายงานรายสัปดาห์		
ประเภทของยาม	จำนวนหน่วยงานแพทย์เฉพาะกลุ่ม/พื้นที่	รายงานแพทย์ที่รายงาน
กุมาร	264	263
ไข้หวัดใหญ่ COVID-19	419	418
เกี่ยวกับโรคตา	39	39
พิเศษที่กำหนด	25	25