

## 20. Februar 2025 / Nummer 7 10. Februar - 16. Februar

Überwachungssystem in Tokyo, Japan

Infektionskrankheiten, die der Meldepflicht durch einen Arzt unterliegen  
Das Auftreten solcher Infektionskrankheiten muss von den Ärzten  
umgehend an die Gesundheitszentren gemeldet werden. Die  
Gesundheitszentren geben die jeweils gemeldeten individuellen Fälle an  
das Überwachungszentrum für Infektionskrankheiten der Stadt Tokyo  
weiter.

Infektionskrankheiten, die von stationären medizinischen Institutionen  
gemeldet werden müssen

Stationäre Kliniken oder Krankenhäuser melden die Zahl ihrer Patienten  
wöchentlich an die Gesundheitszentren. Die Gesundheitszentren geben  
diese Zahl an das Überwachungszentrum für Infektionskrankheiten der  
Stadt Tokyo weiter. Es gibt ungefähr 500 stationäre Kliniken und  
Krankenhäuser in Tokyo.

Institut für öffentliche Gesundheit der Stadt Tokyo

TEL:81-3-3363-3213 FAX:81-3-5332-7365

e-mail:tmiph@section.metro.tokyo.jp

URL:idsctmiph.metro.tokyo.lg.jp/

---

Zahl der Patienten mit Krankheiten, die der Meldepflicht durch einen Arzt unterliegen

Kategorie	Krankheiten	Diseases	Tokio				
			Woche 4	Woche 5	Woche 6	Woche 7	Kumulativ von 2025
I	Ebola-Fieber	Ebola hemorrhagic fever					
	Krim-Kongo-Fieber	Crimean-Congo hemorrhagic fever					
	Pocken	Smallpox					
	Hämorrhagisches Fieber	South American hemorrhagic fever					
	Pest	Plague					
	Marburg-Virus	Marburg disease					
	Lassafieber	Lassa fever					
II	Akute Poliomyelitis	Acute poliomyelitis					
	Tuberkulose	Tuberculosis	34	39	35	41	225
	Diphtherie	Diphtheria					
	SARS-assoziiertes Coronavirus	Severe Acute Respiratory Syndrome (SARS)					
	MERS-assoziiertes Coronavirus	Middle East Respiratory Syndrome (MERS)					
	Vogelgrippe H5N1	Avian influenza H5N1					
Vogelgrippe H7N9	Avian influenza H7N9						
III	Cholera	Cholera					
	Shigellose	Shigellosis			1		1
	Enterohämorrhagische Escherichia coli	Enterohemorrhagic Escherichia coli infection	1	1		3	13
	Typhus	Typhoid fever				1	1
	Paratyphus	Paratyphoid fever					
IV	Hepatitis E	Hepatitis E	4	4	1	2	13
	West-Nil-Fieber	West Nile fever					
	Hepatitis A	Hepatitis A	1				2
	Echinococcus	Echinococcosis					1
	Mpox	Mpox					
	Gelbfieber	Yellow fever					
	Ornithose	Psittacosis					
	Omsker Fieber	Omsk hemorrhagic fever					
	Rückfallfieber	Relapsing fever					
	Kyasanur-Wald-Fieber	Kyasanur forest disease					
	Q-Fieber	Q fever					
	Tollwut	Rabies					
	Kokzidioidomykose	Coccidioidomycosis					
	Zika-Virus	Zika virus infection					
	Schweres Fieber mit Thrombozytopenie-Syndrom (SFTSV)	Severe Fever with Thrombocytopenia Syndrome					
	Hämorrhagisches Fieber mit renalem Syndrom (HFRS)	Hemorrhagic fever with renal syndrome					
	Westliche Pferdeenzephalomyelitis	Western equine encephalitis					
	Virusenzephalitis, durch Zecken übertragen	Tick-borne encephalitis					
	Milzbrand	Anthrax					
	Chikungunyafieber	Chikungunya fever					
	Tsutsugamushi-Fieber	Scrub typhus (Tsutsugamushi disease)	1	1			3
	Denguefieber	Dengue fever		1	1	3	8
	Östliche Pferdeenzephalomyelitis	Eastern equine encephalitis					
	Vogelgrippe (außer H5N1 und H7N9)	Avian influenza (excluding H5N1 and H7N9)					
	Nipah-Virus	Nipah virus infection					
	Japanisches Fleckfieber (JSF)	Japanese spotted fever					
	Japanische Enzephalitis	Japanese encephalitis					
	Hantaviren	Hantavirus pulmonary syndrome					
	Herpes B	Herpes B virus infection					
	Rotz (Hautwurm)	Glanders					
	Brucellose	Brucellosis					
	Venezolanisches Pferdeenzephalomyelitis-Virus	Venezuelan equine encephalitis					
	Henipavirus	Hendra virus infection					
Fleckfieber	Epidemic typhus						
Botulismus	Botulism						
Malaria	Malaria					2	
Tularemia	Tularemia						
Lyme-Krankheit	Lyme disease						
Lyssavirus	Lyssavirus infection (excluding rabies)						
Riftal-Fieber	Rift valley fever						
Melioidose	Melioidosis						
Legionellen	Legionellosis	6	2	4	4	23	
Leptospirose	Leptospirosis						
Rocky-Mountain-Fleckfieber	Rocky mountain spotted fever						

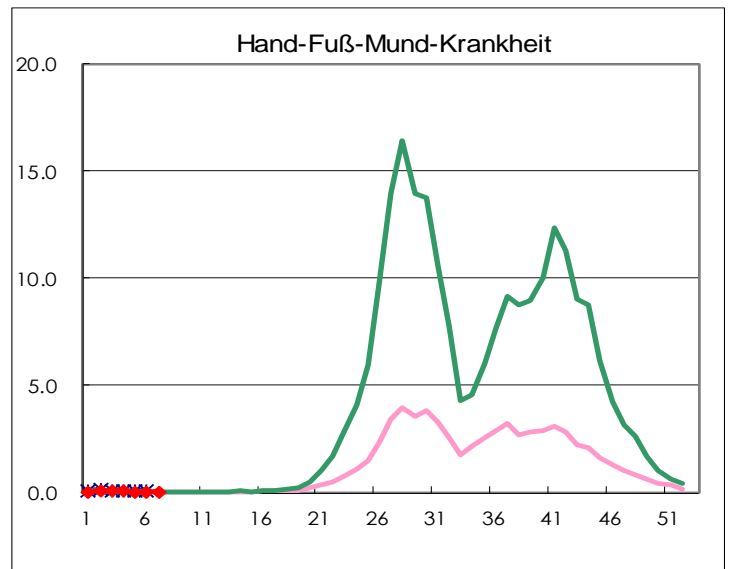
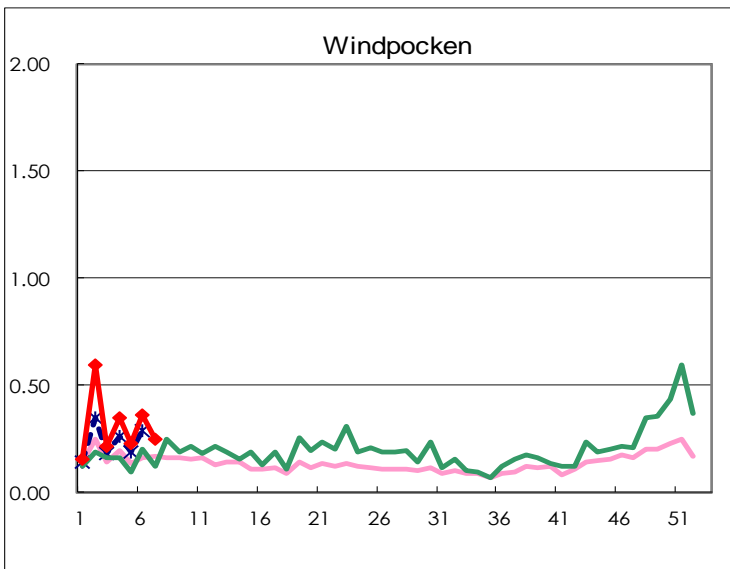
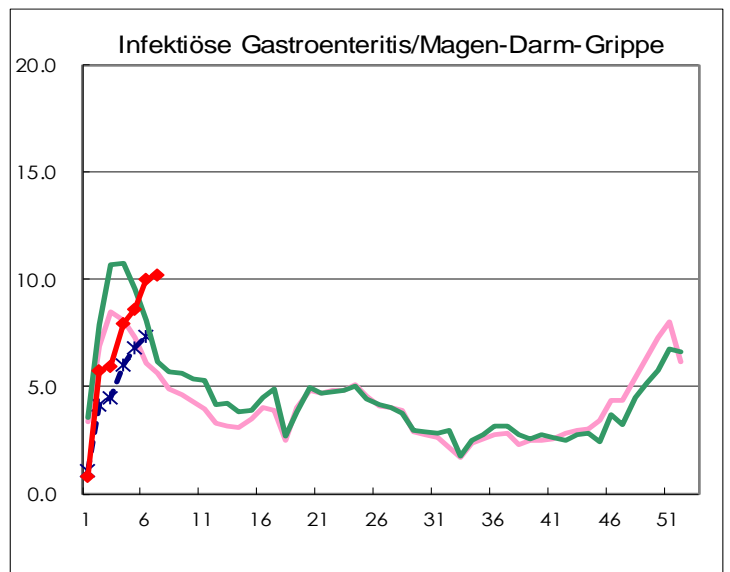
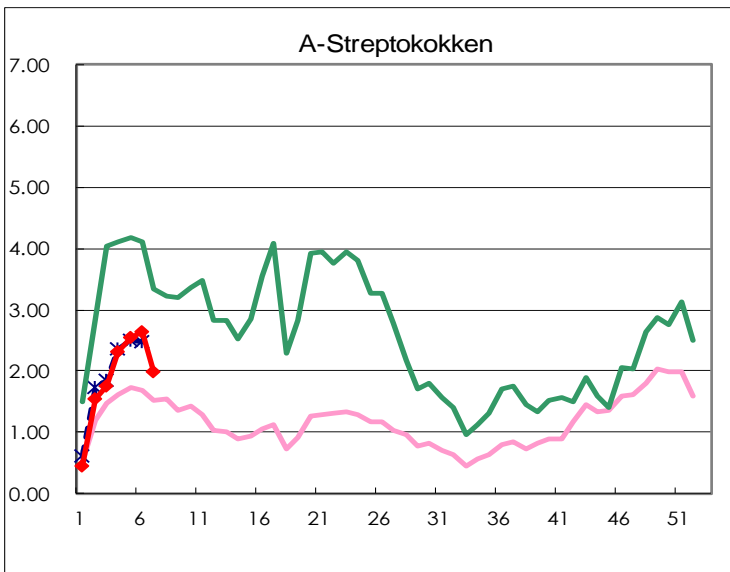
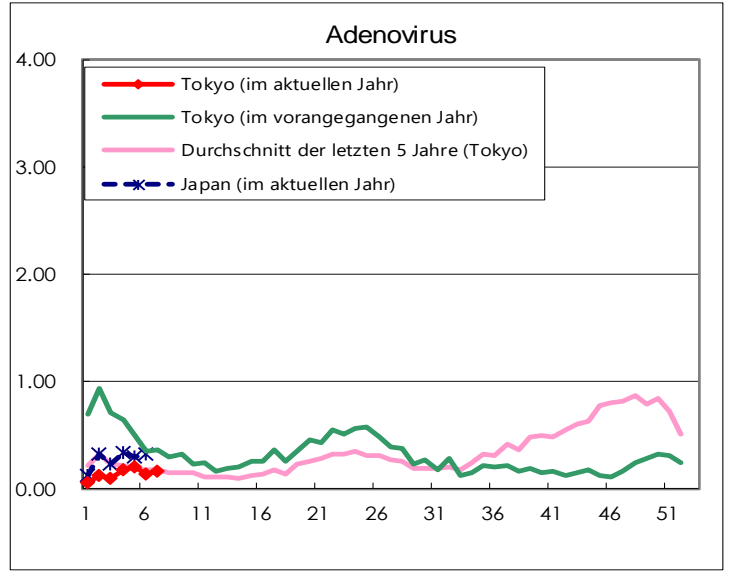
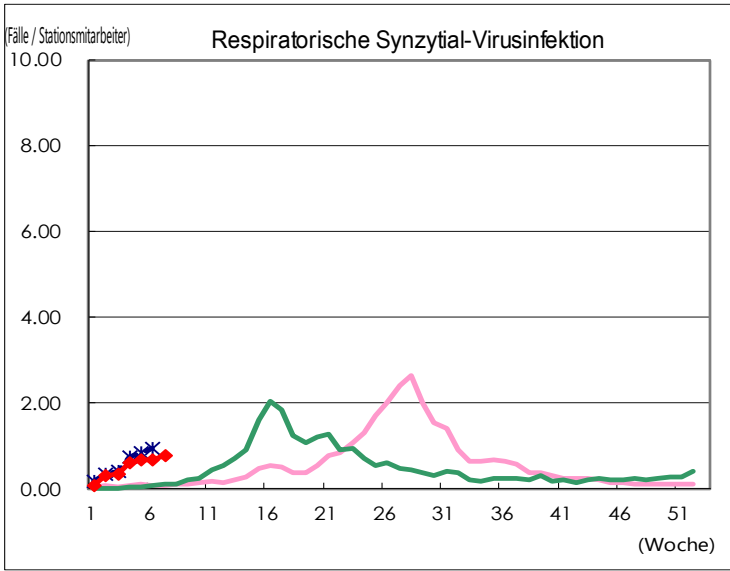
Kategorie	Krankheiten	Diseases	Tokio				
			Woche 4	Woche 5	Woche 6	Woche 7	Kumulativ von 2025
V	Amöbenruhr	Amebiasis	4	1	3	2	12
	Virushepatitis (ohne Hepatitis A und E)	Viral hepatitis (excluding hepatitis A and E)	2	1	1	1	7
	CRE infection	CRE infection	4	2	2	1	18
	Acute Flaccid Paralysis (excluding Acute poliomyelitis)	Acute Flaccid Paralysis (excluding Acute poliomyelitis)					
	Encephalitis	Acute encephalitis (excluding JE and WNE)	2	2		3	14
	Cryptosporidiosis	Cryptosporidiosis					1
	Creutzfeldt-Jakob-Krankheit	Creutzfeldt-Jakob disease					
	Hochintensive Streptokokken-Infektionen	Severe invasive streptococcal infections (TSLs)	4	4	1	4	22
	AIDS	Acquired immunodeficiency syndrome (AIDS)	6	7	3	6	29
	Giardiasis	Giardiasis					2
	Invasive Haemophilus-influenzae-b-Infektion	Invasive <i>Haemophilus influenzae</i> disease	1	2	2		11
	Invasive Meningokokken-Erkrankungen	Invasive meningococcal disease			1		2
	Invasive Pneumokokken-Erkrankungen	Invasive pneumococcal disease	11	12	8	9	91
	Varizella-Zoster-Virus (auf Krankenhausfälle beschränkt)	Varicella (limited to hospitalized case)	2			2	10
	Rötelnembryofetopathie	Congenital rubella syndrome					
	Syphilis	Syphilis	75	75	65	61	418
	Disseminierte Kryptokokkose	Disseminated cryptococcosis	2		1		6
	Tetanus	Tetanus			1		1
	Vancomycin-resistenter Staphylococcus aureus	Vancomycin-resistant <i>S. aureus</i> infection					
	Vancomycin-resistente Enterokokken	Vancomycin-resistant Enterococcus infection			3		3
Pertussis (Keuchhusten)	Pertussis	20	24	19	31	137	
Röteln	Rubella			1		2	
Masern	Measles	1				1	
Multiresistente Acinetobacter	MDRA infection						

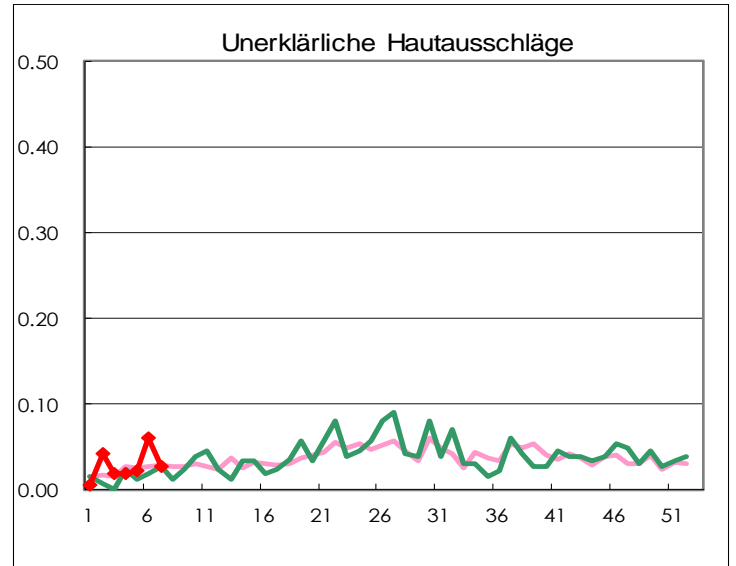
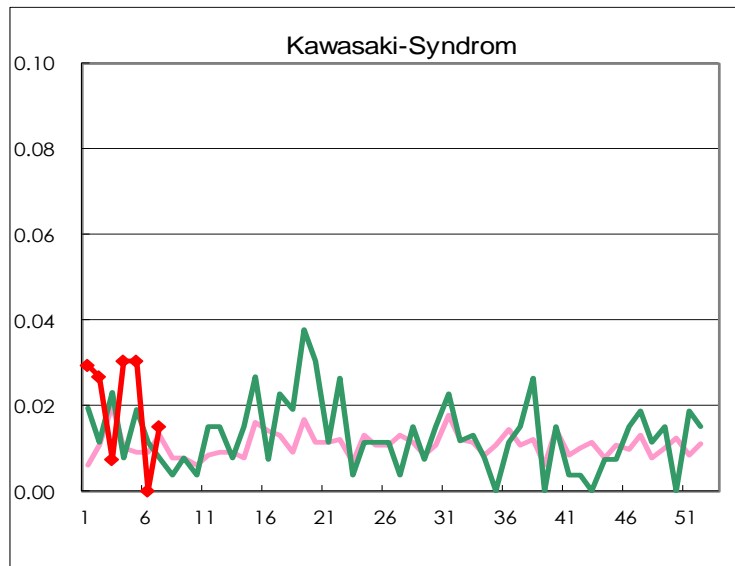
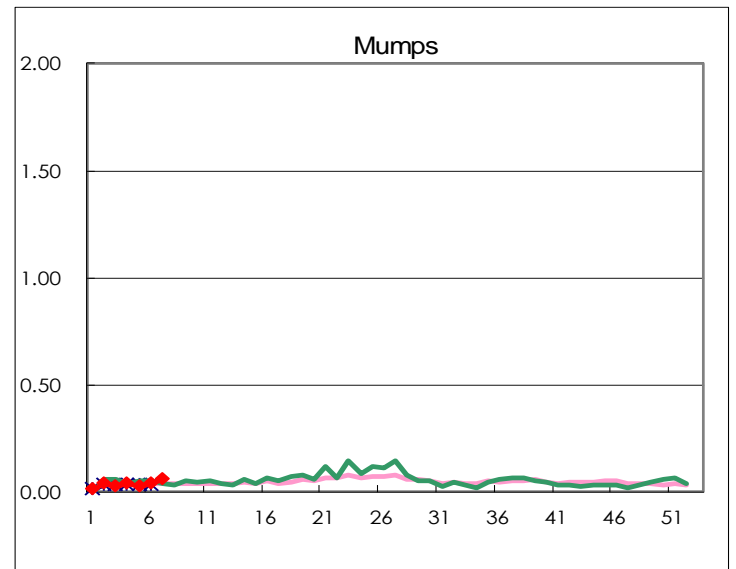
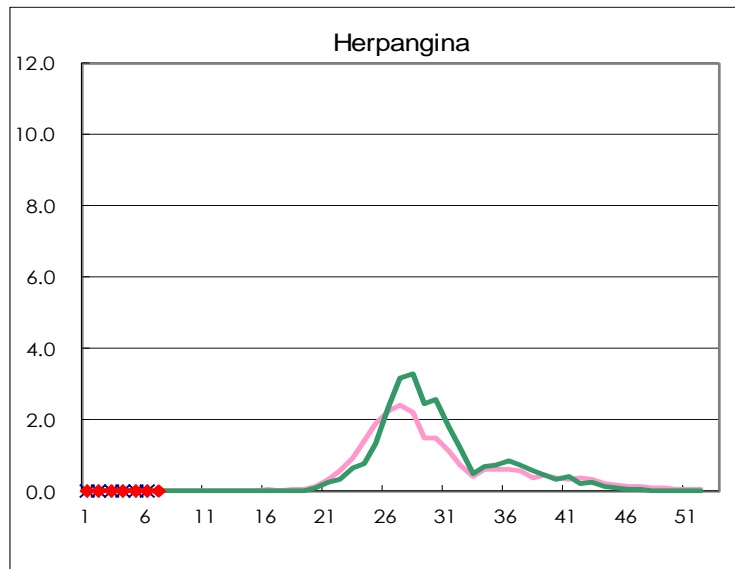
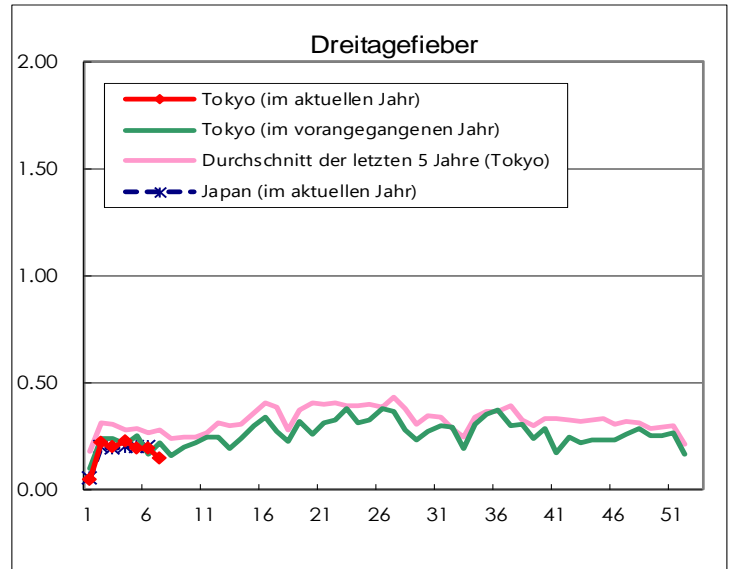
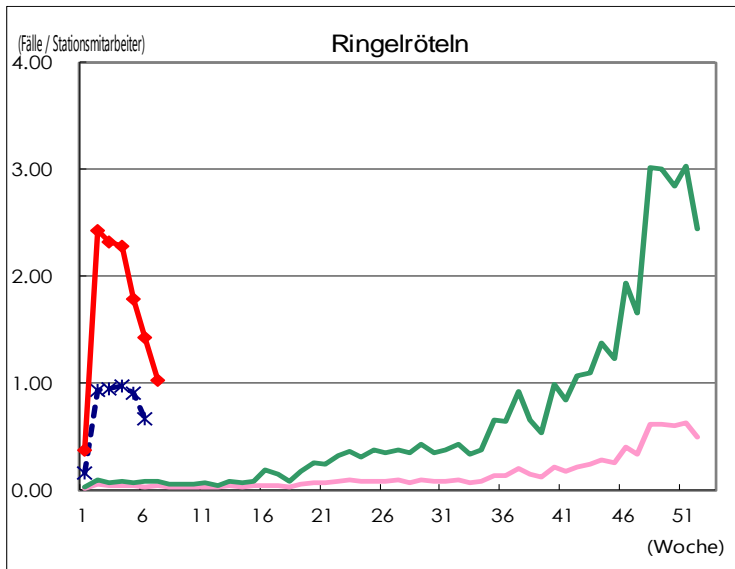
Anzahl der Patienten mit Krankheiten, die der Meldepflicht durch stationäre medizinische Institutionen unterliegen

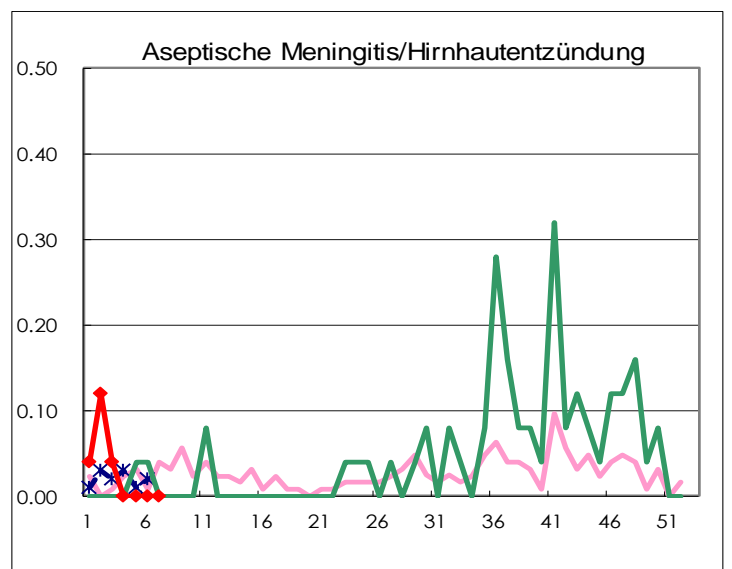
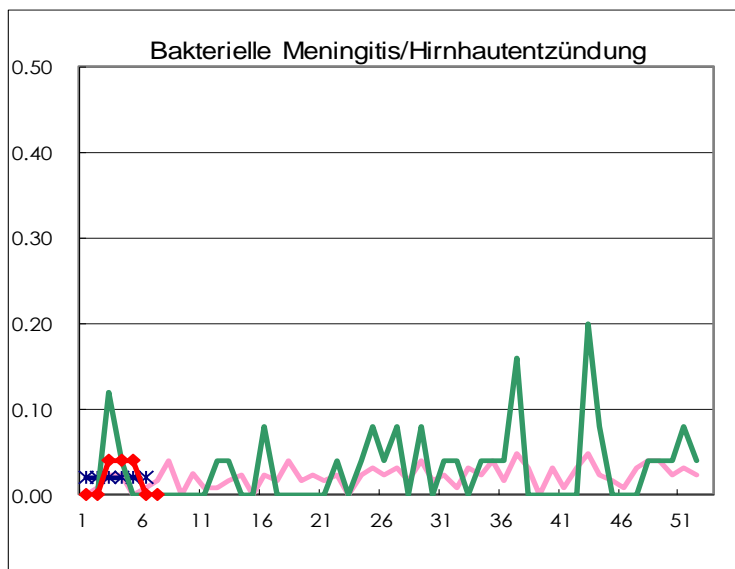
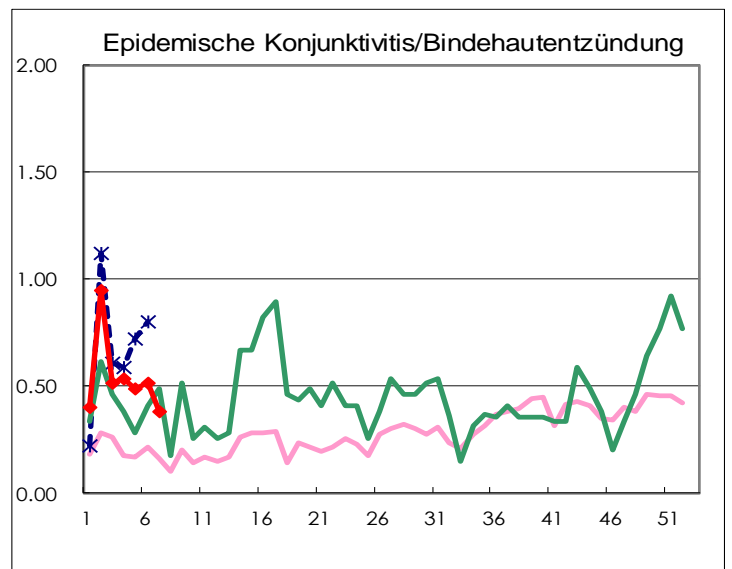
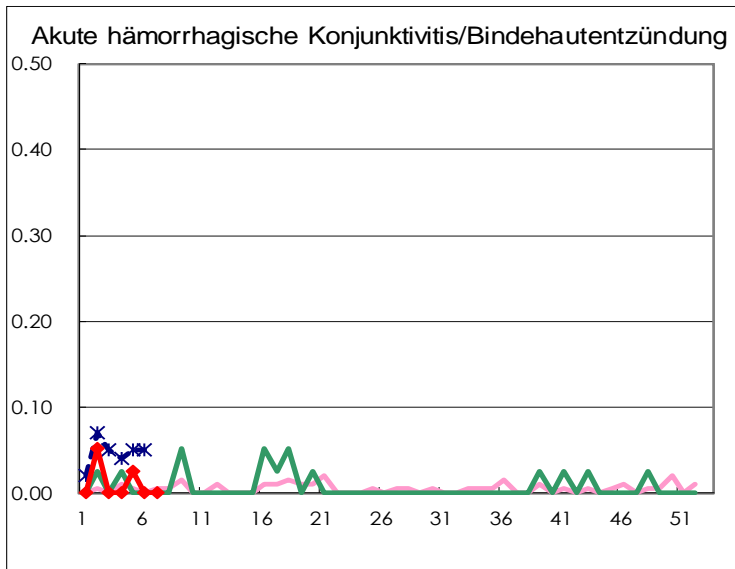
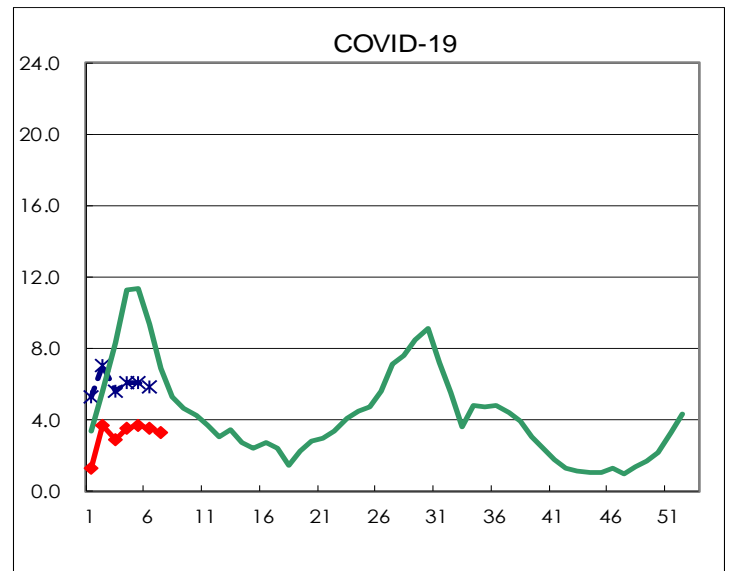
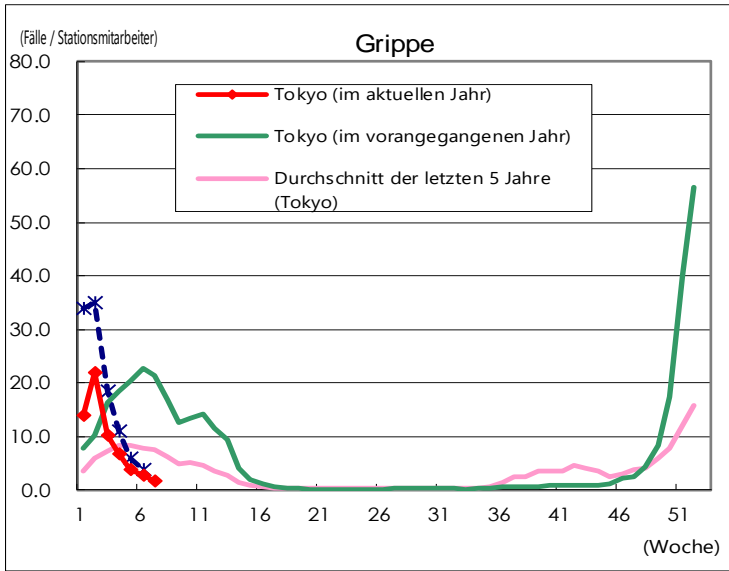
Krankheiten	Diseases	Tokio				
		Woche 4	Woche 5	Woche 6	Woche 7	Per Sentinel
Respiratorische Synzytial-Virusinfektion	Respiratory syncytial virus infection	161	174	182	202	0.77
Adenovirus	Pharyngoconjunctival fever	47	54	37	44	0.17
A-Streptokokken	Group A streptococcal pharyngitis	610	671	699	522	1.98
Infektiöse Gastroenteritis/Magen-Darm-Grippe	Infectious gastroenteritis	2,097	2,276	2,643	2,694	10.20
Windpocken	Chickenpox	92	61	95	65	0.25
Hand-Fuß-Mund-Krankheit	Hand, foot, and mouth disease	21	14	11	12	0.05
Ringelröteln	Erythema infectiosum	599	470	379	272	1.03
Dreitagefieber	Exanthem subitum	60	50	51	38	0.14
Herpangina	Herpangina	2	2	1		
Mumps	Mumps	11	7	11	15	0.06
Kawasaki-Syndrom	Kawasaki disease	8	8		4	0.02
Unerklärliche Hautausschläge	Cold with exanthems	5	6	16	7	0.03
Grippe	Influenza	2,759	1,586	1,129	685	1.63
COVID-19	COVID-19	1,464	1,548	1,487	1,371	3.27
Akute hämorrhagische Konjunktivitis/Bindehautentzündung	Acute hemorrhagic conjunctivitis		1			
Epidemische Konjunktivitis/Bindehautentzündung	Epidemic keratoconjunctivitis	21	19	20	15	0.38
Bakterielle Meningitis/Hirnhautentzündung	Bacterial meningitis	1	1			
Aseptische Meningitis/Hirnhautentzündung	Aseptic meningitis					
Mycoplasma pneumoniae	Mycoplasma pneumonia	14	11	8	9	0.36
Chlamydia pneumoniae (ohne Ornithose)	Chlamydial pneumonia (excluding psittacosis)					
Infektiöse Gastroenteritis (Rotavirus)	Infectious gastroenteritis (only by Rotavirus)		1	2	1	0.04
Grippe-assoziierte Krankenhausaufenthalte	Influenza-Associated Hospitalizations	39	26	9	14	0.56
COVID-19-Associated Hospitalizations	COVID-19-Associated Hospitalizations	111	81	62	85	3.40

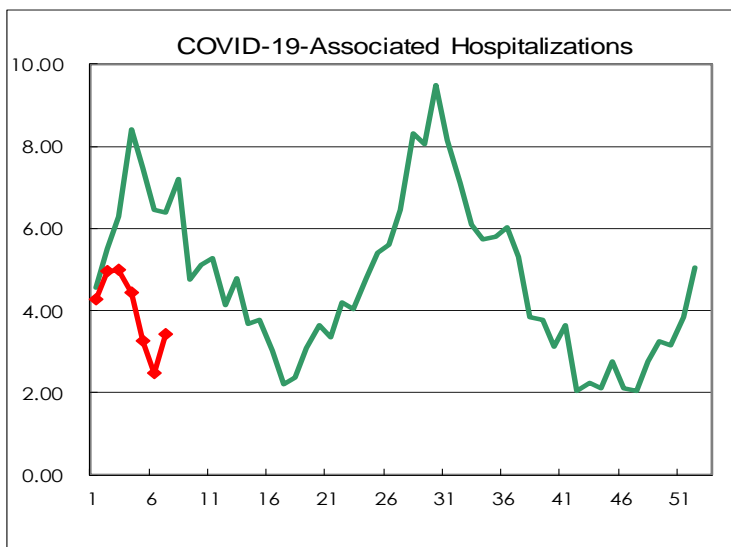
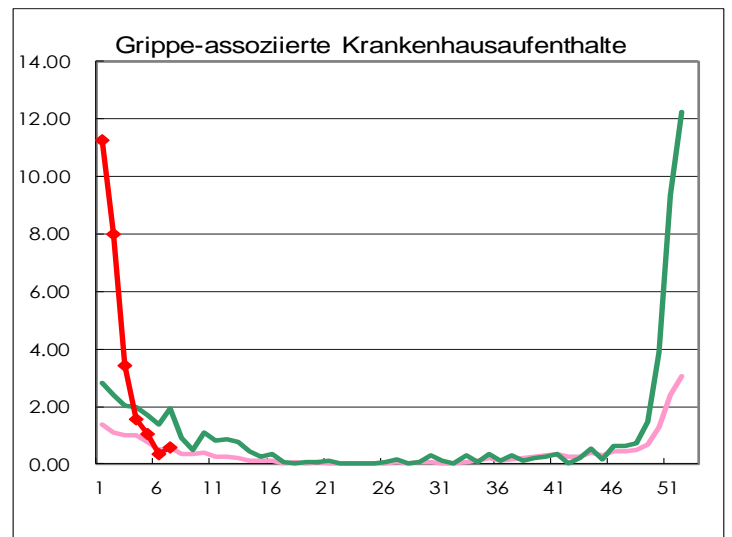
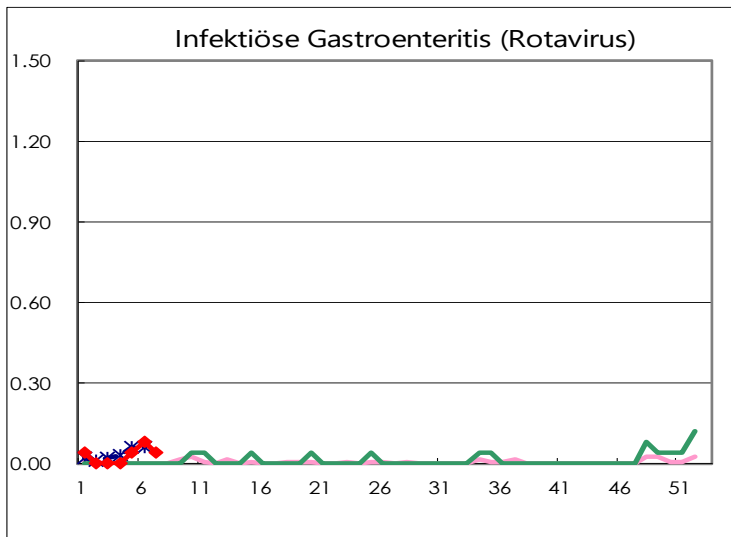
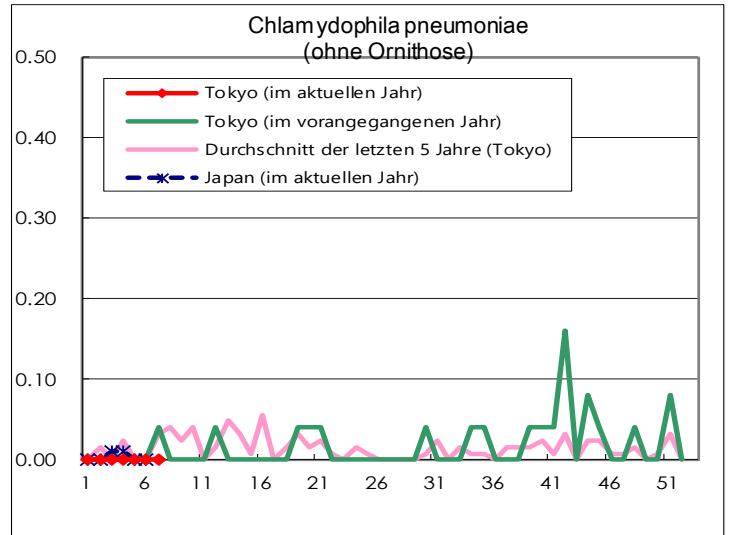
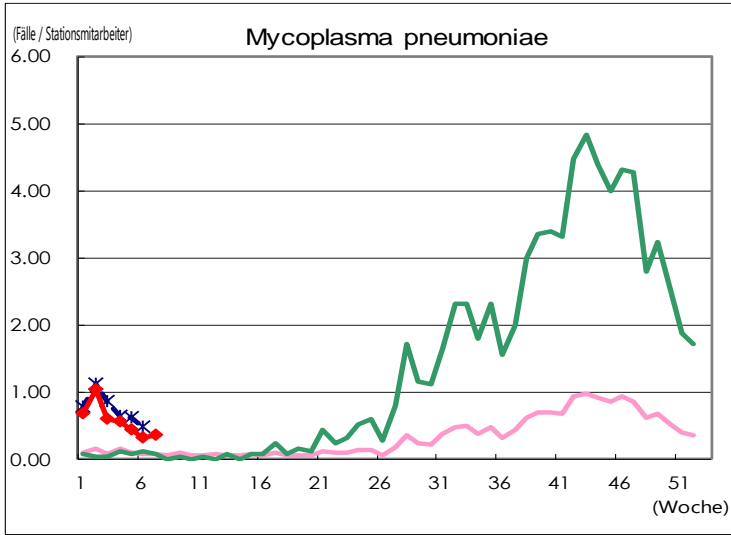
(Leer ist 0)

# Anzahl der gemeldeten Fälle je Stationsmitarbeiter









Anzahl der Sentinel-Einrichtungen für die wöchentliche Berichterstattung		
Arten von Wächtern	Anzahl der Stationsmitarbeiter	Anzahl der berichterstattenden medizinischen Institutionen
Pädiatrie	264	264
Grippe COVID-19	419	419
Ophthalmisch	39	39
Speziell bezeichnet	25	25