

TOKYO IDWR

Centro Metropolitano de Vigilância de Doenças Infecciosas de Tóquio

27 março 2025 / Número 12 17 março - 23 março

Sistema de vigilância de Tóquio, Japão

Doenças infecciosas que devem ser reportadas por todos os médicos

Os médicos precisam reportar aos centros de saúde a ocorrência dessas doenças. Os centros de saúde reportam os casos individuais ao Centro Metropolitano de Vigilância de Doenças Infecciosas de Tóquio.

Doenças infecciosas que devem ser reportadas por sentinelas

As clínicas e hospitais sentinelas reportam aos centros de saúde o número de pacientes atendidos por semana. Os centros de saúde reportam esse número ao Centro Metropolitano de Vigilância de Doenças Infecciosas de Tóquio. Há cerca de 500 clínicas e hospitais sentinelas em Tóquio.

Instituto Metropolitano de Saúde Pública de Tóquio

TEL:81-3-3363-3213 FAX:81-3-5332-7365

e-mail:tmiph@section.metro.tokyo.jp

URL:idsctmiph.metro.tokyo.lg.jp/

Número de pacientes com doenças que devem ser reportadas por todos os médicos

Categoria	Doenças	Diseases	Tóquio				
			Semana 9	Semana 10	Semana 11	Semana 12	Cumulativo de 2025
I	Febre hemorrágica do Ébola	Ebola hemorrhagic fever					
	Febre hemorrágica de Crimeia-Congo	Crimean-Congo hemorrhagic fever					
	Variola	Smallpox					
	Febre hemorrágica da América do Sul	South American hemorrhagic fever					
	Peste	Plague					
	Doença de Marburgo	Marburg disease					
	Febre de Lassa	Lassa fever					
II	Poliomielite aguda	Acute poliomyelitis					
	Tuberculose	Tuberculosis	37	29	38	22	393
	Difteria	Diphtheria					
	Síndrome Respiratória Aguda Severa (SARS)	Severe Acute Respiratory Syndrome (SARS)					
	Síndrome Respiratória do Oriente Médio (MERS)	Middle East Respiratory Syndrome (MERS)					
	Gripe aviária H5N1	Avian influenza H5N1					
	Gripe aviária H7N9	Avian influenza H7N9					
III	Cólera	Cholera					
	Shigelose	Shigellosis			1	1	3
	Infecção por Escherichia coli enterohemorrágica	Enterohemorrhagic Escherichia coli infection	1	1	2	6	29
	Febre tifoide	Typhoid fever					1
	Febre paratifoide	Paratyphoid fever					
IV	Hepatite E	Hepatitis E	3	4	2	1	24
	Febre do Nilo Ocidental	West Nile fever					
	Hepatite A	Hepatitis A		1			3
	Equinococose	Echinococcosis					1
	Mpox	Mpox					
	Febre amarela	Yellow fever					
	Psitacose	Psittacosis		1			1
	Febre hemorrágica de Omsk	Omsk hemorrhagic fever					
	Febre recorrente	Relapsing fever					
	Doença da floresta de Kyasanur	Kyasanur forest disease					
	Febre Q	Q fever					
	Raiva	Rabies					
	Coccidioidomicose	Coccidioidomycosis					
	Infecção pelo vírus da zica	Zika virus infection					
	Febre alta com síndrome de trombocitopenia	Severe Fever with Thrombocytopenia Syndrome					
	Febre hemorrágica com síndrome renal	Hemorrhagic fever with renal syndrome					
	Encefalite equina do oeste	Western equine encephalitis					
	Encefalite transmitida por carrapatos	Tick-borne encephalitis					
	Carbúnculo	Anthrax					
	Febre Chikungunya	Chikungunya fever					
	Tifo rural (doença de Tsutsugamushi)	Scrub typhus (Tsutsugamushi disease)					3
	Dengue	Dengue fever	1	5		1	16
	Encefalite equina do leste	Eastern equine encephalitis					
	Gripe aviária (excluindo-se H5N1 e H7N9)	Avian influenza (excluding H5N1 and H7N9)					
	Infecção pelo vírus Nipah	Nipah virus infection					
	Febre maculosa japonesa	Japanese spotted fever					
	Encefalite japonesa	Japanese encephalitis					
	Síndrome pulmonar por hantavírus	Hantavirus pulmonary syndrome					
	Infecção pelo vírus herpes B	Herpes B virus infection					
	Mormo	Glanders					
	Brucelose	Brucellosis					
	Encefalite equina venezuelana	Venezuelan equine encephalitis					
	Infecção pelo vírus Hendra	Hendra virus infection					
Tifo epidêmico	Epidemic typhus						
Botulismo	Botulism						
Malária	Malaria					2	
Tularemia	Tularemia						
Doença de Lyme	Lyme disease						
Infecção pelo líssavírus	Lyssavirus infection (excluding rabies)						
Febre do vale do Rift	Rift valley fever						
Melioidose	Melioidosis						
Legionelose	Legionellosis	2	2	6	6	39	
Leptospirose	Leptospirosis						
Febre maculosa das Montanhas Rochosas	Rocky mountain spotted fever						

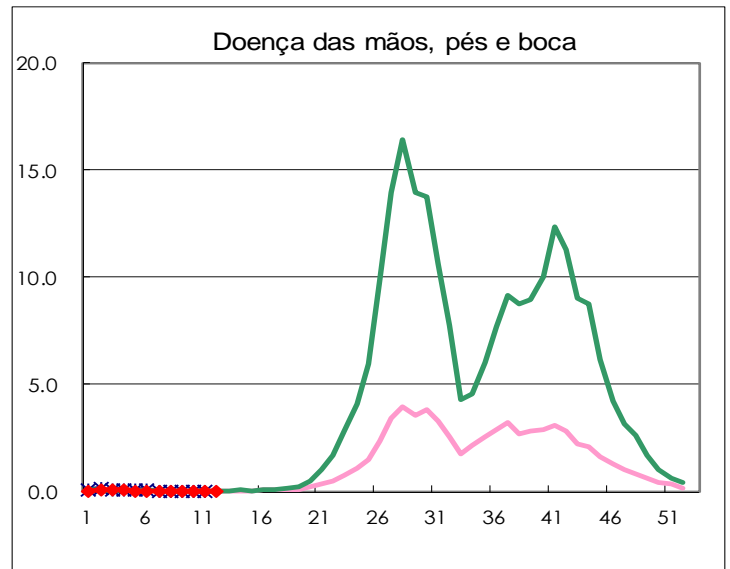
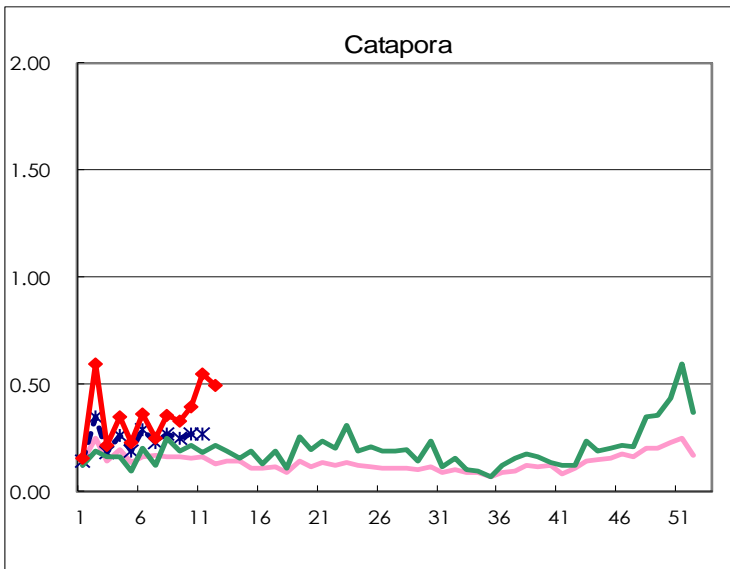
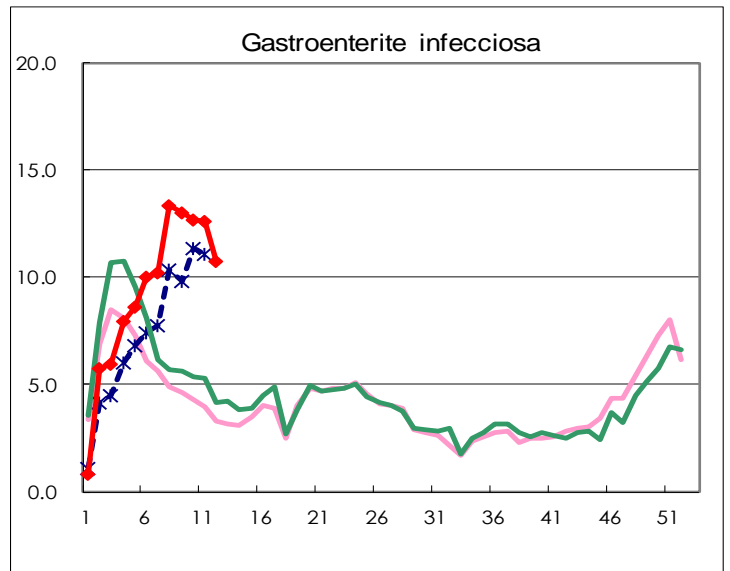
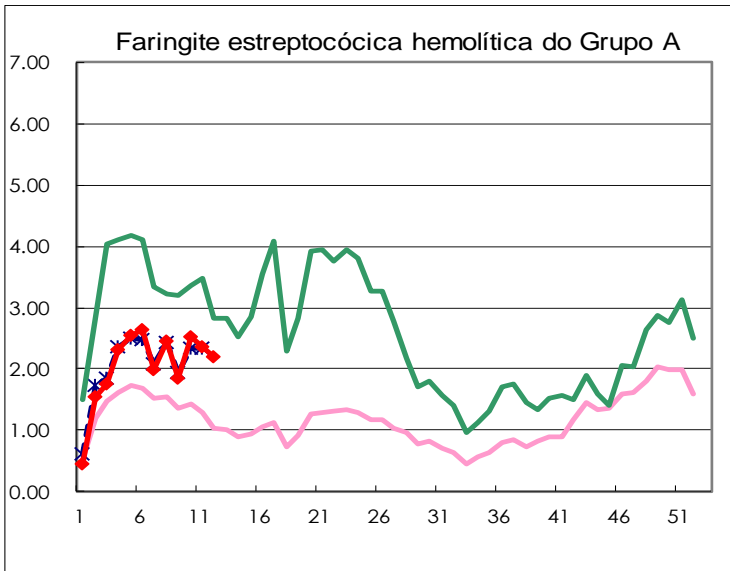
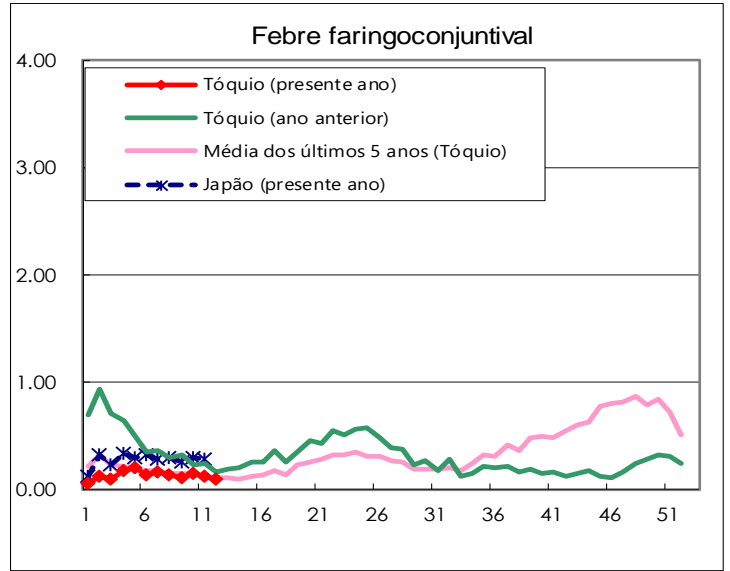
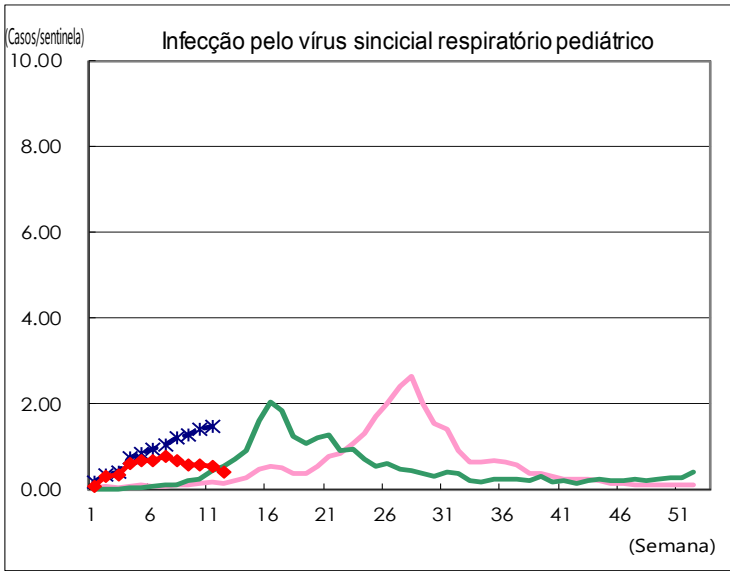
Categoria	Doenças	Diseases	Tóquio				
			Semana 9	Semana 10	Semana 11	Semana 12	Cumulativo de 2025
V	Amebíase	Amebiasis	3	3	3		21
	Hepatite viral (excluindo-se as hepatites A e E)	Viral hepatitis (excluding hepatitis A and E)	1	3		1	13
	CRE infection	CRE infection	6	6	5	6	45
	Acute Flaccid Paralysis (excluding Acute poliomyelitis)	Acute Flaccid Paralysis (excluding Acute poliomyelitis)					
	Encefalite aguda	Acute encephalitis (excluding JE and WNE)			1	1	17
	Criptosporidiose	Cryptosporidiosis			1		2
	Doença de Creutzfeldt-Jakob	Creutzfeldt-Jakob disease					1
	Infecções estreptocócicas invasivas graves	Severe invasive streptococcal infections (TSLs)	1	3	3	2	35
	Síndrome da imunodeficiência adquirida	Acquired immunodeficiency syndrome (AIDS)	2	6	4	6	52
	Giardiose	Giardiasis					2
	Doença invasiva da <i>Haemophilus influenzae</i>	Invasive <i>Haemophilus influenzae</i> disease	4	1		1	17
	Doença invasiva meningocócica	Invasive meningococcal disease		1			3
	Doença invasiva pneumocócica	Invasive pneumococcal disease	3	6	9	9	128
	Varicela (somente casos de hospitalização)	Varicella (limited to hospitalized case)	1	3	5	1	21
	Síndrome da rubéola congênita	Congenital rubella syndrome					
	Sífilis	Syphilis	75	74	77	72	801
	Criptococose disseminada	Disseminated cryptococcosis					6
	Tétano	Tetanus		2	1		4
	Infecção por <i>S. aureus</i> resistente à vancomicina	Vancomycin-resistant <i>S. aureus</i> infection					
	Infecção por <i>Enterococo</i> resistente à vancomicina	Vancomycin-resistant <i>Enterococcus</i> infection					3
Tosse convulsa	Pertussis	31	24	42	33	300	
Rubéola	Rubella					2	
Sarampo	Measles			2	2	5	
Infecção por <i>Acinetobacter</i> resistente a multidroga	MDRA infection						

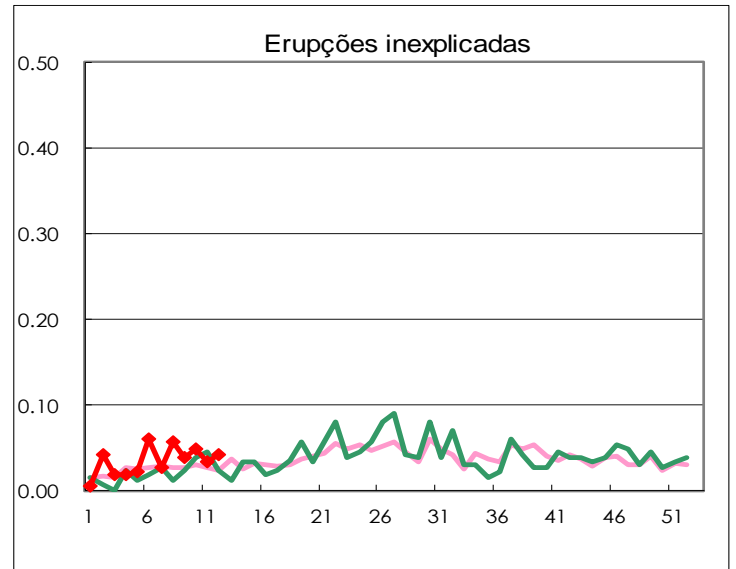
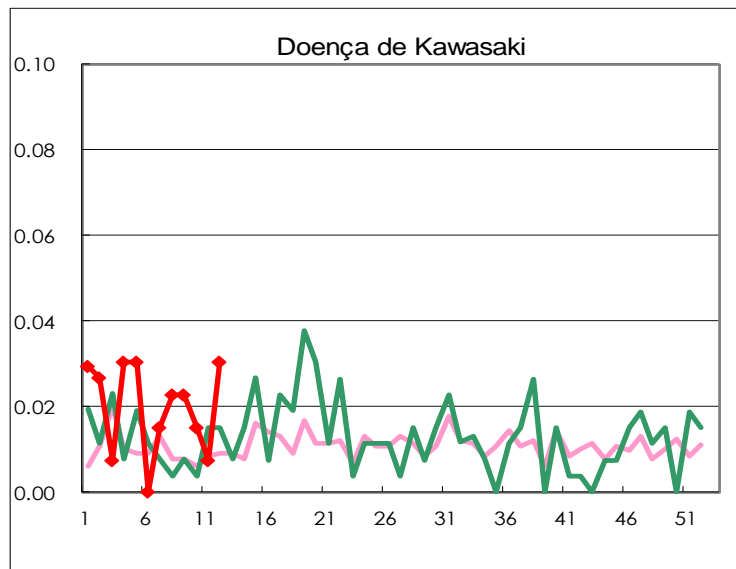
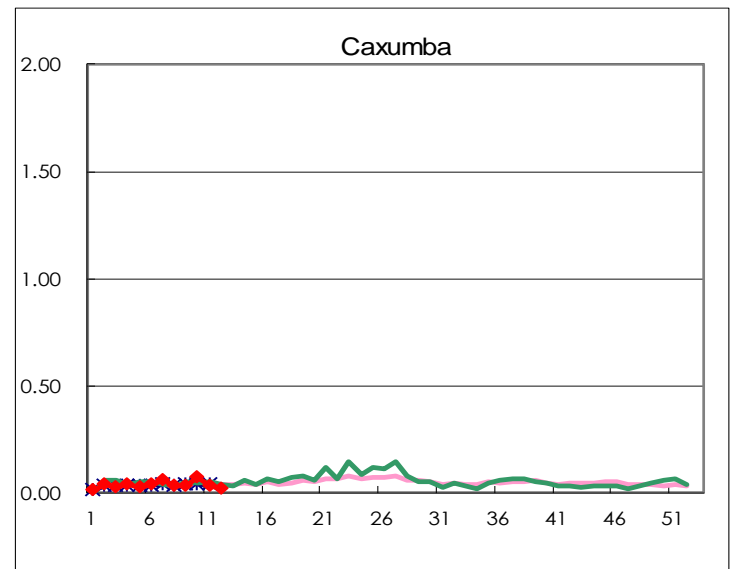
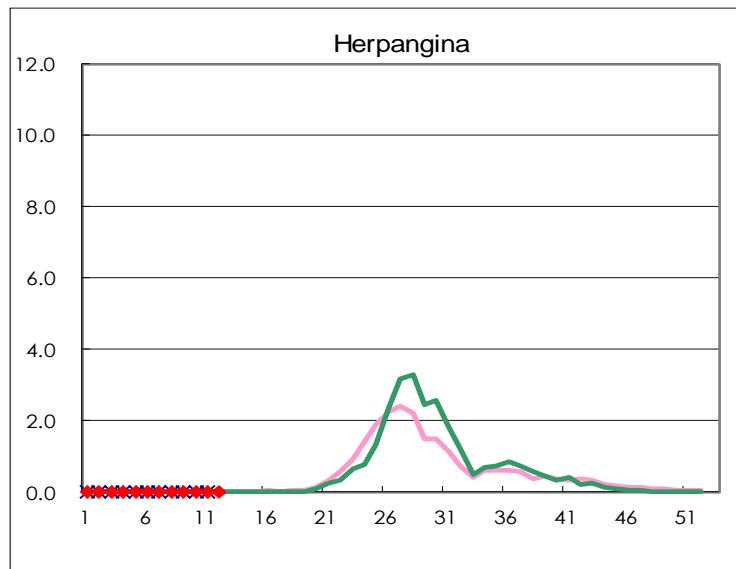
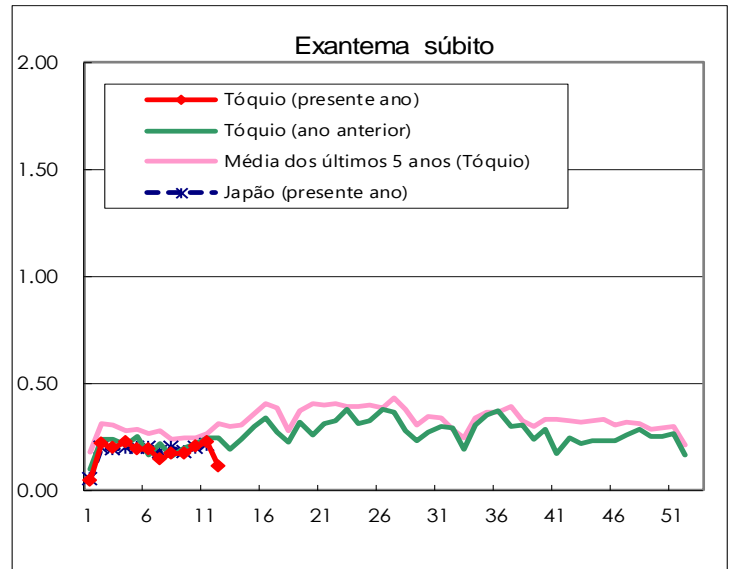
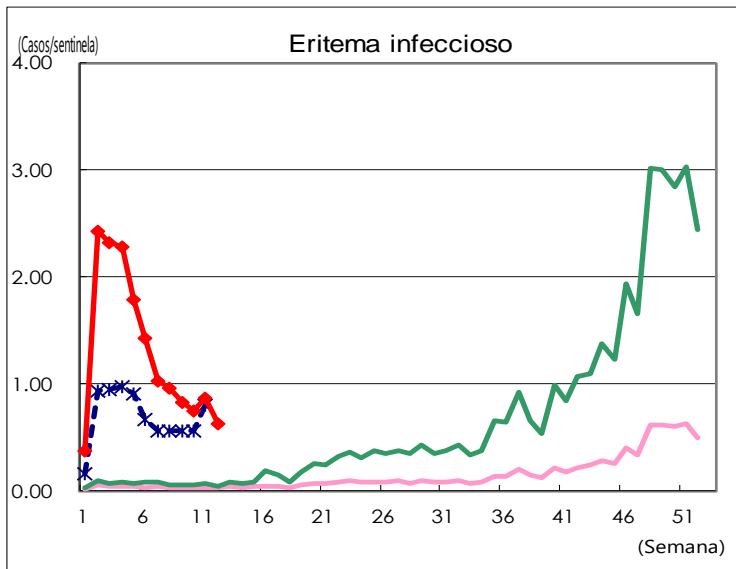
Número de pacientes com doenças que devem ser reportadas por sentinelas

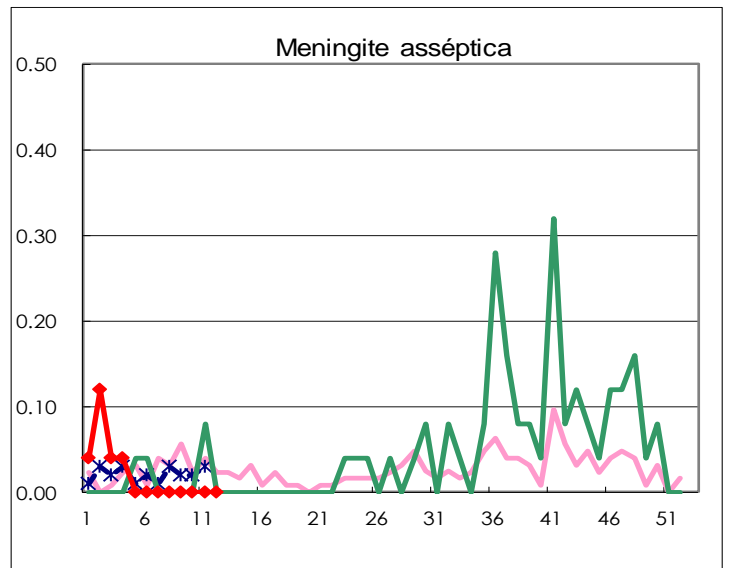
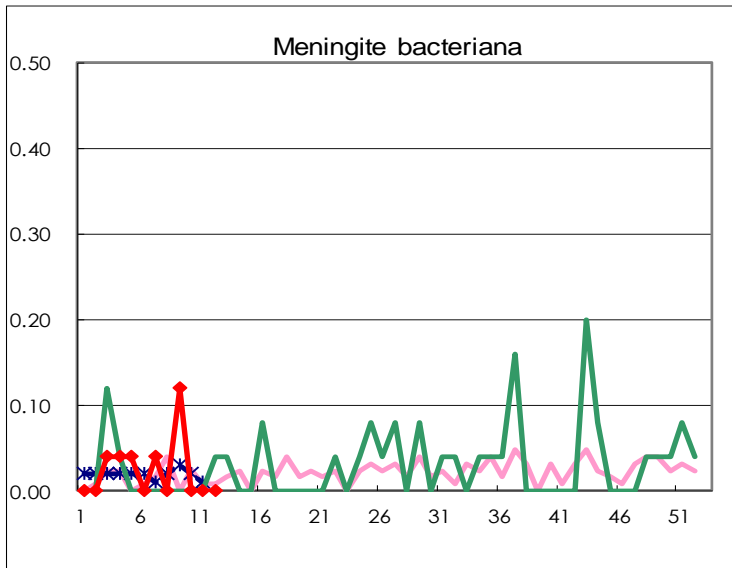
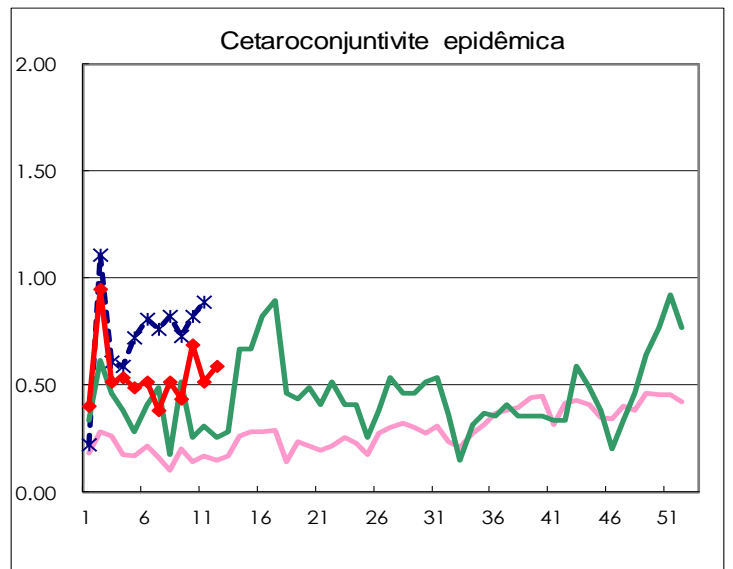
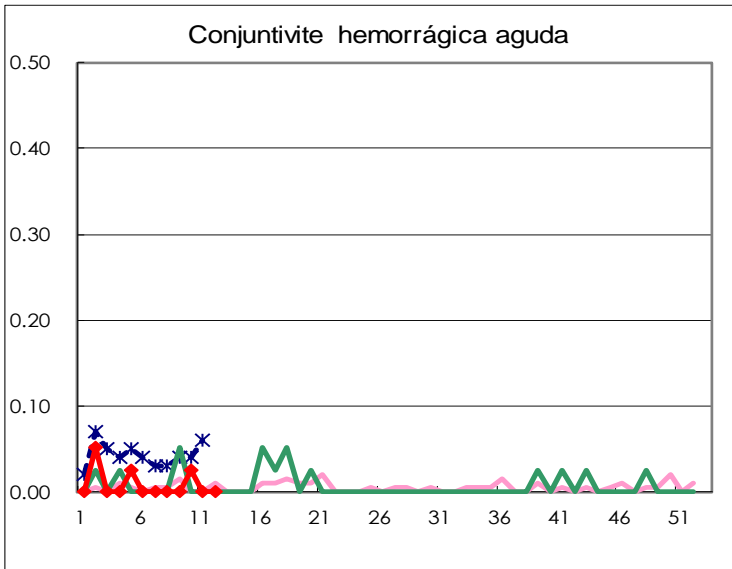
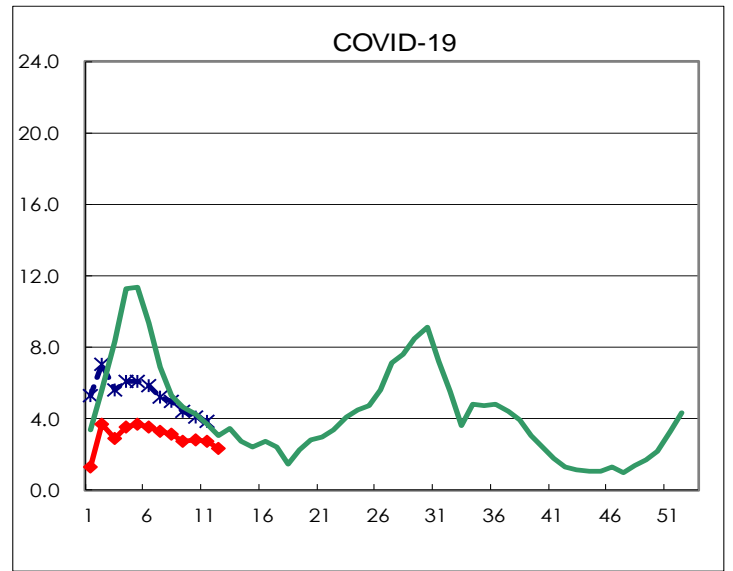
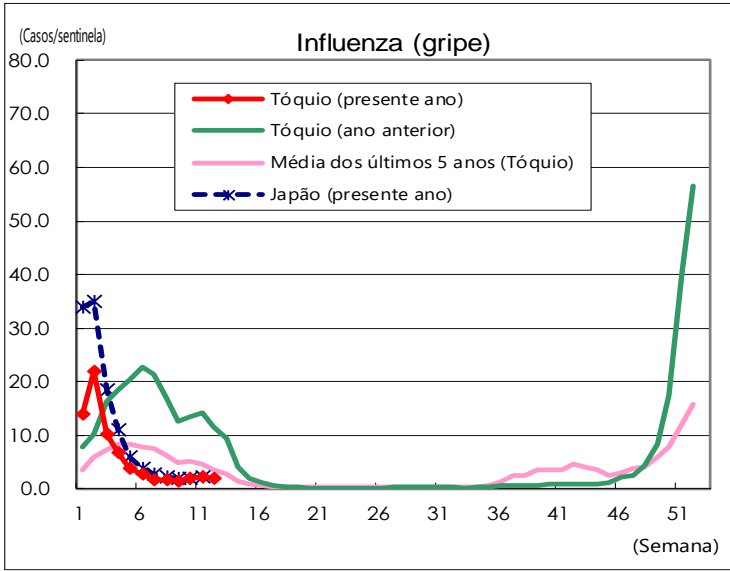
Doenças	Diseases	Tóquio				
		Semana 9	Semana 10	Semana 11	Semana 12	Por sentinela
Infecção pelo vírus sincicial respiratório pediátrico	Respiratory syncytial virus infection	157	149	141	112	0.43
Febre faringoconjuntival	Pharyngoconjunctival fever	28	38	31	25	0.10
Faringite estreptocócica hemolítica do Grupo A	Group A streptococcal pharyngitis	489	663	623	580	2.21
Gastroenterite infecciosa	Infectious gastroenteritis	3,441	3,357	3,312	2,823	10.73
Catapora	Chickenpox	87	104	145	130	0.49
Doença das mãos, pés e boca	Hand, foot, and mouth disease	12	4	12	10	0.04
Eritema infeccioso	Erythema infectiosum	221	200	230	167	0.63
Exantema súbito	Exanthem subitum	45	55	59	30	0.11
Herpangina	Herpangina	2	3	4	3	0.01
Caxumba	Mumps	8	19	8	5	0.02
Doença de Kawasaki	Kawasaki disease	6	4	2	8	0.03
Erupções inexplicadas	Cold with exanthems	10	13	9	11	0.04
Influenza (gripe)	Influenza	589	772	865	810	1.94
COVID-19	COVID-19	1,158	1,173	1,133	966	2.31
Conjuntivite hemorrágica aguda	Acute hemorrhagic conjunctivitis		1			
Cetaroconjuntivite epidêmica	Epidemic keratoconjunctivitis	17	27	20	23	0.59
Meningite bacteriana	Bacterial meningitis	3				
Meningite asséptica	Aseptic meningitis					
Pneumonia por <i>Mycoplasma</i>	<i>Mycoplasma pneumoniae</i>	4	5	3	2	0.08
Pneumonia por <i>Chlamydia</i> (excluindo-se psitacose)	<i>Chlamydial pneumonia</i> (excluding psittacosis)			1	1	0.04
Gastroenterite infecciosa (rotavírus)	Infectious gastroenteritis (only by Rotavirus)	12	8	7	9	0.36
Hospitalização devido a influenza (gripe)	Influenza-Associated Hospitalizations	11	8	8	12	0.48
COVID-19-Associated Hospitalizations	COVID-19-Associated Hospitalizations	137	85	79	68	2.72

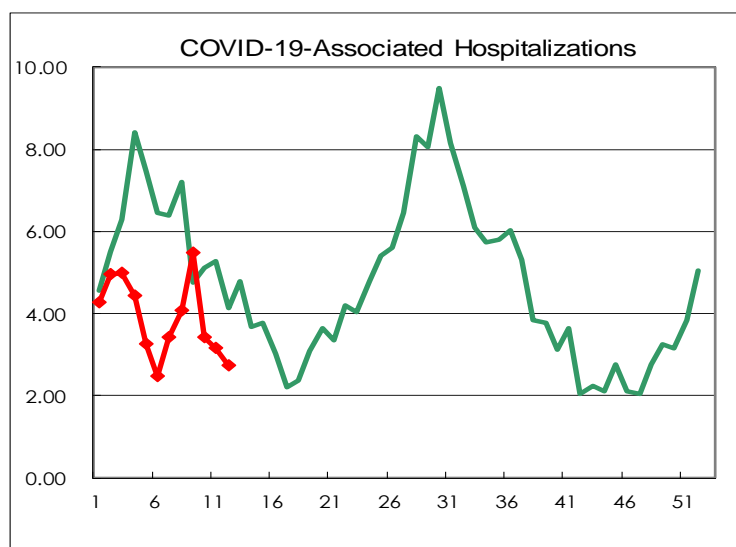
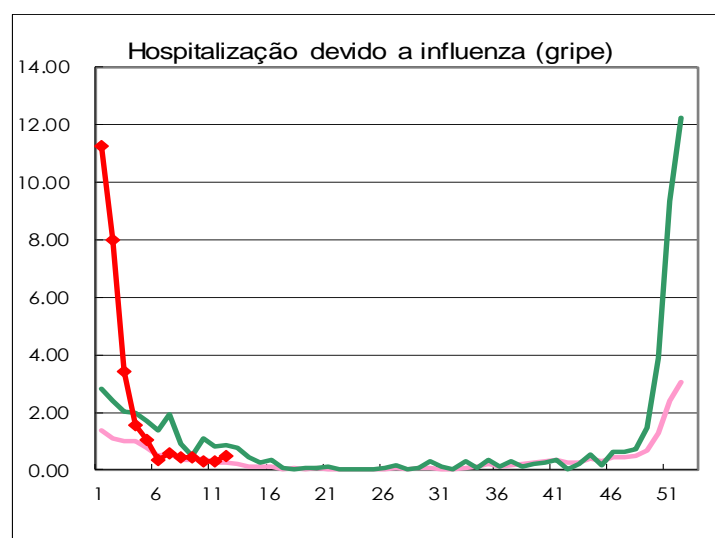
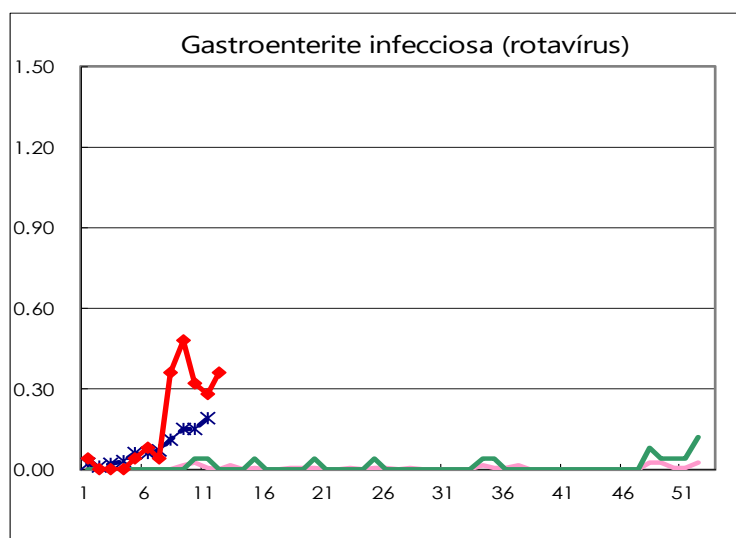
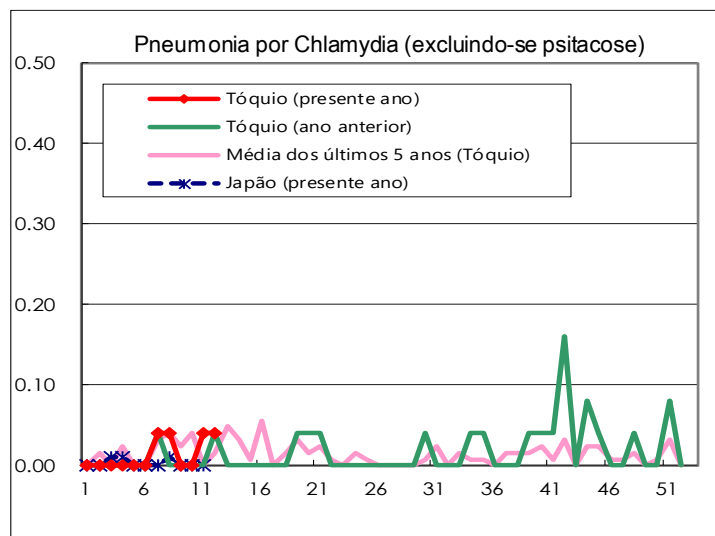
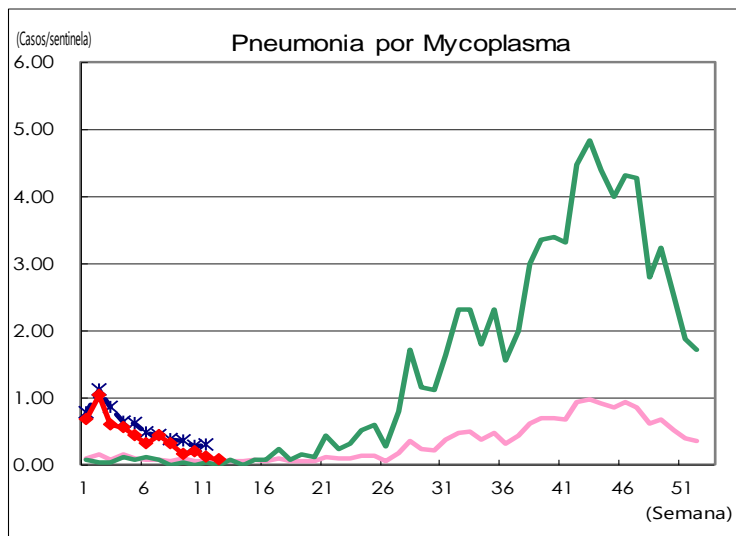
(O espaço em branco é 0)

Número de casos reportados por sentinelas









Número de instalações sentinelas para relatórios semanais		
Tipos de sentinelas	Número de sentinelas	Número de instituições médicas que reportaram
Pediátrica	264	263
Influenza (gripe) COVID-19	419	418
Oftálmico	39	39
Especialmente designado	25	25