

INFECTIOUS DISEASES WEEKLY REPORT

TOKYO IDWR

東京都感染症情報センター

東京都感染症週報

2025年第14週
(3月31日～4月6日)

* 2025年4月9日現在の情報により作成しています。
最新のデータは「Web版感染症発生動向」をご覧ください。
<https://survey.tmiph.metro.tokyo.lg.jp/>

令和7年(2025年)4月10日発行

編集・発行

東京都健康安全研究センター
健康危機管理情報課

電話：03-3363-3213 (直通)
FAX：03-5332-7365
e-mail：tmiph@section.metro.tokyo.jp

全数把握対象疾患 報告数 (一類～四類)

2025年14週

分類	対象疾患	東京都(保健所受理週)				
		11週	12週	13週	14週	年累計
一類	エボラ出血熱					
	クリミア・コンゴ出血熱					
	痘そう					
	南米出血熱					
	ペスト					
	マールブルグ病					
	ラッサ熱					
二類	急性灰白髄炎					
	結核	38	21	61	32	488
	ジフテリア					
	重症急性呼吸器症候群 ^{*1}					
	中東呼吸器症候群 ^{*2}					
	鳥インフルエンザ(H5N1)					
鳥インフルエンザ(H7N9)						
三類	コレラ					
	細菌性赤痢	1	1	1		4
	腸管出血性大腸菌感染症	2	6	7	1	36
	腸チフス					1
	パラチフス				1	1
四類	E型肝炎	2	1	3	4	31
	ウエストナイル熱					
	A型肝炎				2	5
	エキノкокクス症					1
	エムポックス				1	1
	黄熱					
	オウム病					1
	オムスク出血熱					
	回帰熱					
	キャサヌル森林病					
	Q熱					
	狂犬病					
	コクシジオイデス症					
	ジカウイルス感染症					
	重症熱性血小板減少症候群 ^{*3}					
	腎症候性出血熱					
	西部ウマ脳炎					
	ダニ媒介脳炎					
	炭疽					
	チクングニア熱					
つつが虫病					3	
デング熱		1		1	17	
東部ウマ脳炎						
鳥インフルエンザ(H5N1及びH7N9を除く)						

*1 病原体がベータコロナウイルス属SARSコロナウイルスであるものに限る。

*2 病原体がベータコロナウイルス属MERSコロナウイルスであるものに限る。

*3 病原体がフレボウイルス属SFTSウイルスであるものに限る。

分類	対象疾患	東京都(保健所受理週)				
		11週	12週	13週	14週	年累計
四 類	ニパウイルス感染症					
	日本紅斑熱					
	日本脳炎					
	ハンタウイルス肺症候群					
	Bウイルス病					
	鼻疽					
	ブルセラ症					
	ベネズエラウマ脳炎					
	ヘンドラウイルス感染症					
	発しんチフス					
	ボツリヌス症					
	マラリア				1	3
	野兎病					
	ライム病					
	リッサウイルス感染症					
	リフトバレー熱					
	類鼻疽					
	レジオネラ症		6	6	1	3
レプトスピラ症				1		1
ロッキー山紅斑熱						

2025/4/9集計

(全数把握対象疾患のコメント: 一類～五類)

<二類感染症>

結核 32件 患者 19件(肺結核 17件、その他の結核 2件)、無症状病原体保有者 13件、年齢は20代 3件、30代 4件、40代 1件、50代 3件、60代 4件、70代 7件、80代 8件、90歳以上 2件、推定感染地は国内 15件、国内又は台湾 1件、不明 16件であった。

<三類感染症>

腸管出血性大腸菌感染症 1件 患者、血清型・毒素型はO111 VT1、年齢は40代、推定感染地は国内、推定感染経路は経口感染であった。

パラチフス 1件 患者、年齢は40代、推定感染地はインド、推定感染経路は経口感染であった。

<四類感染症>

E型肝炎 4件 患者 3件、無症状病原体保有者 1件、年齢は40代 2件、50代 2件、推定感染地は国内 3件、不明 1件、推定感染経路は経口感染 2件、不明 2件であった。

A型肝炎 2件 患者 2件、年齢は20代 1件、60代 1件、推定感染地はウガンダ 1件、不明 1件、推定感染経路は経口感染 1件、不明 1件、A型肝炎ワクチン接種歴は不明 2件であった。

エムポックス 1件 患者、遺伝的系統群はクレードII、性別は男性、年齢は30代、推定感染地は国内であった。

デング熱 1件 患者、病型はデング熱、血清型は不明、年齢は5～9歳、推定感染地はインドネシアであった。

マラリア 1件 患者、病型は不明、年齢は50代、推定感染地はエチオピアであった。

レジオネラ症 3件 患者 3件、病型は肺炎型 2件、ポンティアック熱型 1件、年齢は50代 1件、70代 1件、90歳以上 1件、推定感染地は国内 3件、推定感染経路は水系感染 1件、塵埃感染 1件、不明 1件であった。

<五類感染症>

ウイルス性肝炎 3件 病型はB型 2件、C型 1件、年齢は30代 2件、80代 1件、推定感染地は国内 3件、推定感染経路は同性間性的接触 2件、不明 1件、B型肝炎ワクチン接種歴は接種なし 2件であった。

カルバペネム耐性腸内細菌目細菌感染症 3件 病原菌は*Klebsiella aerogenes* 1件、*Enterobacter cloacae* complex 2件、年齢は50代 1件、80代 1件、90歳以上 1件、推定感染地は国内 3件、推定感染経路は院内感染又は医療器具関連感染(尿路カテーテル) 1件、以前からの保菌又は医療器具関連感染(尿路カテーテル) 1件、その他 1件であった。

全数把握対象疾患 報告数 (五類)

2025年14週

分類	対象疾患	東京都(保健所受理週)				
		11週	12週	13週	14週	年累計
五 類 (全 数 届 出)	アメーバ赤痢	3		2		23
	ウイルス性肝炎 (A型・E型を除く)		1	1	3	17
	カルバペネム耐性腸内細菌目細菌感染症	5	6	3	3	51
	急性弛緩性麻痺(急性灰白髄炎を除く) *1					
	急性脳炎 *2	1	1	1		17
	クリプトスポリジウム症	1				2
	クロイツフェルト・ヤコブ病					1
	劇症型溶血性レンサ球菌感染症	3	2	2	1	38
	後天性免疫不全症候群	4	6	4	7	63
	ジアルジア症			1	1	4
	侵襲性インフルエンザ菌感染症		1	1	3	21
	侵襲性髄膜炎菌感染症					3
	侵襲性肺炎球菌感染症	9	9	12	5	145
	水痘(入院例に限る)	5	1	1	2	24
	先天性風しん症候群					
	梅毒	80	75	63	82	952
	播種性クリプトコックス症				1	7
	破傷風	1				4
	バンコマイシン耐性黄色ブドウ球菌感染症					
	バンコマイシン耐性腸球菌感染症					3
百日咳	42	34	40	55	396	
風しん					2	
麻しん	2	2	2		7	
薬剤耐性アシネトバクター感染症						

2025/4/9集計

*1 2018年5月1日より追加指定された。

*2 ウェストナイル脳炎、西部ウマ脳炎、ダニ媒介脳炎、東部ウマ脳炎、日本脳炎、ベネズエラウマ脳炎及びリフトバレー熱を除く。

劇症型溶血性レンサ球菌感染症 1件(うち死亡 1件) 血清群はG群、年齢は70代、推定感染地は国内、推定感染経路は創傷感染であった。

後天性免疫不全症候群 7件 病型はAIDS 2件、無症候キャリア 4件、その他 1件、性別は男性 6件、女性 1件、AIDS患者の年齢は30代 1件、50代 1件、無症候キャリア及びその他の年齢は20代 2件、30代 1件、40代 1件、50代 1件、推定感染地は国内 4件、不明 3件、推定感染経路は性的接触 7件(同性間 6件、異性間 1件)であった。

ジアルジア症 1件 年齢は30代、推定感染地はマダガスカル、推定感染経路は経口感染又は水系感染であった。

侵襲性インフルエンザ菌感染症 3件 血清型は未実施 3件、年齢は20代 1件、70代 2件、推定感染地は国内 3件、推定感染経路は飛沫・飛沫核感染又は接触感染 1件、不明 2件、ヒブワクチン接種歴は接種なし 2件、不明 1件であった。

侵襲性肺炎球菌感染症 5件 血清型は未実施 5件、年齢は30代 1件、60代 1件、70代 1件、80代 2件、推定感染地は国内 4件、バングラデシュ 1件、推定感染経路は飛沫・飛沫核感染 3件、不明 2件、肺炎球菌ワクチン接種歴は価数不明3回接種済み 1件、価数不明1回接種済み 1件、接種なし 1件、不明 2件であった。

水痘(入院例) 2件 病型は検査診断例 1件、臨床診断例 1件、年齢は30代 1件、80代 1件、推定感染地は国内 2件、推定感染経路は接触感染 1件、院内感染 1件、水痘ワクチン接種歴は不明 2件であった。

梅毒 82件 患者 65件(早期顕症梅毒Ⅰ期 31件、早期顕症梅毒Ⅱ期 33件、晩期顕症梅毒 1件)、無症候梅毒 17件、性別は男性 49件、女性 32件、不明 1件、年齢は10代 2件、20代 37件、30代 16件、40代 13件、50代 8件、60代 5件、80代 1件、推定感染地は国内 67件、不明 15件、推定感染経路は性的接触 78件(同性間 11件、異性間 56件、両性間 1件、性別不明 10件)、不明 4件であった。

播種性クリプトコックス症 1件 年齢は70代、推定感染地は国内、推定感染経路は免疫不全であった。

百日咳 55件 年齢は5歳未満 3件、5～9歳 12件、10代 23件、30代 2件、40代 4件、50代 7件、60代 2件、80代 2件、推定感染地は国内 45件、米国 1件、不明 9件、百日咳含有ワクチン接種歴は4回接種済み 29件、3回接種済み 1件、1回接種済み 1件、不明 24件であった。

※第11週該当分として〔五類〕梅毒 2件の追加報告があった。

※第12週該当分として〔五類〕梅毒 2件、百日咳 1件の追加報告があった。

※第13週該当分として〔三類〕腸管出血性大腸菌感染症 4件、〔五類〕アメーバ赤痢 1件、急性脳炎 1件、後天性免疫不全症候群 1件、侵襲性肺炎球菌感染症 4件、水痘 1件、梅毒 6件、百日咳 10件の追加報告があった。

定点把握対象疾患 報告数 2025年14週

上段:報告数 下段:定点当たり

定点種別	対象疾患	2025年				報告医療機関数	定点医療機関数
		11週	12週	13週	14週		
小児科	RSウイルス感染症	141	112	125	80	264	264
		0.54	0.43	0.48	0.30		
	咽頭結膜熱	31	25	25	35		
		0.12	0.10	0.10	0.13		
	A群溶血性レンサ球菌咽頭炎	623	580	589	640		
		2.37	2.21	2.24	2.42		
	感染性胃腸炎	3,312	2,823	2,070	1,659		
		12.59	10.73	7.87	6.28		
	水痘	145	130	152	121		
		0.55	0.49	0.58	0.46		
	手足口病	12	10	14	12		
		0.05	0.04	0.05	0.05		
	伝染性紅斑	230	167	214	108		
	0.87	0.63	0.81	0.41			
突発性発しん	59	30	56	58			
	0.22	0.11	0.21	0.22			
ヘルパンギーナ	4	3	2	2			
	0.02	0.01	0.01	0.01			
流行性耳下腺炎	8	5	19	12			
	0.03	0.02	0.07	0.05			
川崎病 ^{*1}	2	8	4	2			
	0.01	0.03	0.02	0.01			
不明発しん症 ^{*1}	9	11	12	19			
	0.03	0.04	0.05	0.07			
インフルエンザ / COVID-19	インフルエンザ ^{*2}	865	810	798	495	419	419
		2.07	1.94	1.91	1.18		
	新型コロナウイルス感染症 (COVID-19)	1,133	966	805	539		
		2.71	2.31	1.93	1.29		
眼科	急性出血性結膜炎			1		39	39
				0.03			
	流行性角結膜炎	20	23	18	14		
		0.51	0.59	0.46	0.36		
基幹	細菌性髄膜炎 ^{*3}			2	2	25	25
				0.08	0.08		
	無菌性髄膜炎						
	マイコプラズマ肺炎	3	2	4	1		
		0.12	0.08	0.16	0.04		
	クラミジア肺炎 (オウム病を除く)	1	1		1		
		0.04	0.04		0.04		
感染性胃腸炎 (ロタウイルス) ^{*4}	7	9	12	6			
	0.28	0.36	0.48	0.24			
インフルエンザ入院	8	12	3	7			
	0.32	0.48	0.12	0.28			
COVID-19入院	79	68	70	52			
	3.16	2.72	2.80	2.08			

2025/4/9集計

*1 不明発しん症、川崎病は東京都が独自に指定する疾患である。

*2 鳥インフルエンザを除く。

*3 インフルエンザ菌、髄膜炎菌、肺炎球菌を原因として同定された場合を除く。

*4 病原体がロタウイルスであるものに限る。

(今週の注目される定点把握対象疾患)

- ・ 今週は特にありません

定点把握対象疾患 報告数【年齢階級別】 2025年14週

	小児科											
	RSウイルス感染症	咽頭結膜熱	A群溶血性レンサ球菌咽頭炎	感染性胃腸炎	水痘	手足口病	伝染性紅斑	突発性発しん	ヘルパンギーナ	流行性耳下腺炎	川崎病	不明発しん症
～5か月	11		1	11	1							
6～11か月	14	1		68		1	1	10				
1歳	26	3	20	151	6	2	4	32			1	6
2歳	17	12	31	150	1		4	8				
3歳	6	2	65	121	1	1	7	6				1
4歳	1	4	85	132	6	1	18	2		3		2
5歳	3	3	75	151	6	2	26					4
6歳		3	90	148	6	2	15		1			
7歳		3	66	95	13	2	13		1	6	1	1
8歳	1		54	79	13	1	11					
9歳		1	34	68	16		5			2		2
10～14歳		2	77	196	50		4			1		3
15～19歳			6	41								
20～29歳	1	1	36	248	2							
30～39歳												
40～49歳												
50～59歳												
60～69歳												
70～79歳												
80歳以上												
合計	80	35	640	1,659	121	12	108	58	2	12	2	19
先週比	-45	10	51	-411	-31	-2	-106	2		-7	-2	7

注：小児科定点把握対象疾患の「20～29歳」は「20歳以上」と読み替える。
眼科定点把握対象疾患のうち、「70～79歳」は「70歳以上」と読み替える。

	インフルエンザ/COVID-19		眼科		基幹						
	インフルエンザ	新型コロナウイルス感染症(COVID-19)	急性出血性結膜炎	流行性角結膜炎	細菌性髄膜炎	無菌性髄膜炎	マイコプラズマ肺炎	クラミジア肺炎	感染性胃腸炎(ロタウイルス)	インフルエンザ入院	COVID-19入院
～5か月	1	1									1
6～11か月	2	14									
1歳	14	25								1	1
2歳	19	12								1	1
3歳	16	8							1		
4歳	29	1							1		
5歳	26	2		1							
6歳	25	6									
7歳	30	4							1	1	
8歳	36	5							1	1	
9歳	16	4									
10～14歳	73	17						1	2		
15～19歳	52	32		1							
20～29歳	54	67		1							3
30～39歳	40	58		2					1		
40～49歳	30	89		6			1				1
50～59歳	16	86		1						1	4
60～69歳	11	52		2	1						8
70～79歳	4	39								1	12
80歳以上	1	17			1						21
合計	495	539		14	2		1	1	6	7	52
先週比	-303	-266		-1			-3	1	-6	4	-18

注：小児科定点把握対象疾患の「20～29歳」は「20歳以上」と読み替える。
眼科定点把握対象疾患のうち、「70～79歳」は「70歳以上」と読み替える。

定点把握対象疾患 定点医療機関当たり報告数【保健所別】 2025年14週

	小児科											
	RSウイルス感染症	咽頭結膜熱	A群溶血性レンサ球菌咽頭炎	感染性胃腸炎	水痘	手足口病	伝染性紅斑	突発性発しん	ヘルパンギーナ	流行性耳下腺炎	川崎病	不明発しん症
千代田	0.33		0.33	5.00	0.67	1.33						0.33
中央区		0.33	1.67	8.67			1.00					
みなと			2.33	10.00			0.50	0.17		0.33		0.17
新宿区	0.13	0.25	1.00	5.38	0.25		0.13					
文京			3.00	7.50	2.00				0.25	0.50		0.50
台東	0.25	0.50	1.50	18.25			0.50	0.75				
墨田区	0.40		1.00	7.00	0.20				0.20			
江東区	0.11	0.11	3.44	7.44	0.56		0.33	0.22				0.11
品川区	0.38	0.13	1.88	6.00	0.38		0.63	0.25				
目黒区	0.20	0.20	1.80	6.80	0.20		0.20					
大田区	0.62	0.08	1.62	8.31	0.54		0.46	0.23			0.08	0.08
世田谷	0.13	0.19	2.50	4.69	0.56	0.13	0.31	0.31			0.06	0.25
渋谷区			0.75	2.50	0.25		0.50					
中野区	0.17		7.83	6.17	0.17	0.17	0.17	0.50		0.17		
杉並	0.36	0.27	1.73	3.91	0.18		0.18	0.18		0.09		
池袋	1.20	0.20	3.40	7.20	0.80			0.60				
北区	0.86		3.43	6.43	0.14			0.57				0.43
荒川区	0.75		1.00	9.25	1.25		1.50	0.50				
板橋区			0.60	5.20	0.30		0.20					
練馬区	0.46		4.62	5.54	0.38		0.38	0.31				0.15
足立	0.62	0.46	2.08	6.08	0.38		0.54	0.38				
葛飾区			2.00	5.13	0.88	0.13	0.50					
江戸川	0.50	0.17	2.25	5.17	0.42	0.08	0.42	0.42				
八王子市	0.73	0.36	1.73	7.73	0.09		0.36	0.09				0.09
町田市			1.13	6.13	0.25	0.38	0.25	0.38		0.13		0.13
西多摩		0.13	0.63	3.63	0.25		1.00	0.13				
南多摩		0.22	2.11	5.00	0.44		0.33			0.11		
多摩立川	0.14	0.07	1.57	4.21	0.07		0.14	0.07		0.07		
多摩府中	0.29	0.10	3.52	4.57	1.05		0.24	0.24		0.10		0.10
多摩小平	0.27	0.07	5.00	11.20	0.80		1.40	0.20		0.07		
島しょ												

東京都	0.30	0.13	2.42	6.28	0.46	0.05	0.41	0.22	0.01	0.05	0.01	0.07
-----	------	------	------	------	------	------	------	------	------	------	------	------

	インフルエンザ/COVID-19		眼科		基幹						
	インフルエンザ	新型コロナウイルス感染症 (COVID-19)	急性出血性結膜炎	流行性角結膜炎	細菌性髄膜炎	無菌性髄膜炎	マイコプラズマ肺炎	クラミジア肺炎	感染性胃腸炎 (ロタウイルス)	インフルエンザ入院	COVID-19入院
千代田	0.75	2.00					0.50				2.50
中央区	2.40	0.60		1.00							
みなと	1.67	0.33									2.00
新宿区	0.75	1.67		1.00	0.50						1.50
文京	1.57	1.43									2.00
台東	0.86	1.00									
墨田区	0.13	1.25									3.00
江東区	1.07	1.00									
品川区	0.50	0.58									
目黒区	1.00	0.75									
大田区	0.62	1.00									2.00
世田谷	1.04	1.12		1.00					0.50		2.00
渋谷区		0.86		1.00							3.00
中野区	1.40	2.80									
杉並	0.88	0.82						0.50	1.00	1.00	2.00
池袋	1.38	1.63		1.00							
北区	2.55	1.18									
荒川区	3.43	1.86		1.00							
板橋区	1.06	1.25							1.00		
練馬区	1.33	1.57									
足立	1.10	1.45		0.50							
葛飾区	1.00	0.92							1.00		3.00
江戸川	1.84	1.58		2.00							
八王子市	1.06	1.17									7.00
町田市	0.31	1.31									
西多摩	1.43	1.79									
南多摩	1.50	1.29									
多摩立川	1.24	1.14									
多摩府中	1.55	1.61		0.33	0.33				0.33	0.67	1.33
多摩小平	0.96	1.26							0.50	1.00	5.00
島しょ		2.00									

東京都	1.18	1.29		0.36	0.08		0.04	0.04	0.24	0.28	2.08
-----	------	------	--	------	------	--	------	------	------	------	------

注: 表中グレー部分は該当する定点医療機関がない。

定点把握対象疾患 報告数【保健所別】 2025年14週

	小児科											
	RSウイルス 感染症	咽頭結膜熱	A群溶血性 レンサ球菌 咽頭炎	感染性 胃腸炎	水痘	手足口病	伝染性 紅斑	突発性 発しん	ヘルパン ギーナ	流行性 耳下腺炎	川崎病	不明 発しん症
千代田	1		1	15	2	4						1
中央区		1	5	26			3					
みなと			14	60			3	1		2		1
新宿区	1	2	8	43	2		1					
文京			12	30	8				1	2		2
台東	1	2	6	73			2	3				
墨田区	2		5	35	1				1			
江東区	1	1	31	67	5		3	2				1
品川区	3	1	15	48	3		5	2				
目黒区	1	1	9	34	1		1					
大田区	8	1	21	108	7		6	3			1	1
世田谷	2	3	40	75	9	2	5	5			1	4
渋谷区			3	10	1		2					
中野区	1		47	37	1	1	1	3		1		
杉並	4	3	19	43	2		2	2		1		
池袋	6	1	17	36	4			3				
北区	6		24	45	1			4				3
荒川区	3		4	37	5		6	2				
板橋区			6	52	3		2					
練馬区	6		60	72	5		5	4				2
足立	8	6	27	79	5		7	5				
葛飾区			16	41	7	1	4					
江戸川	6	2	27	62	5	1	5	5				
八王子市	8	4	19	85	1		4	1				1
町田市			9	49	2	3	2	3		1		1
西多摩		1	5	29	2		8	1				
南多摩		2	19	45	4		3			1		
多摩立川	2	1	22	59	1		2	1		1		
多摩府中	6	2	74	96	22		5	5		2		2
多摩小平	4	1	75	168	12		21	3		1		
島しょ												

東京都合計	80	35	640	1,659	121	12	108	58	2	12	2	19
-------	----	----	-----	-------	-----	----	-----	----	---	----	---	----

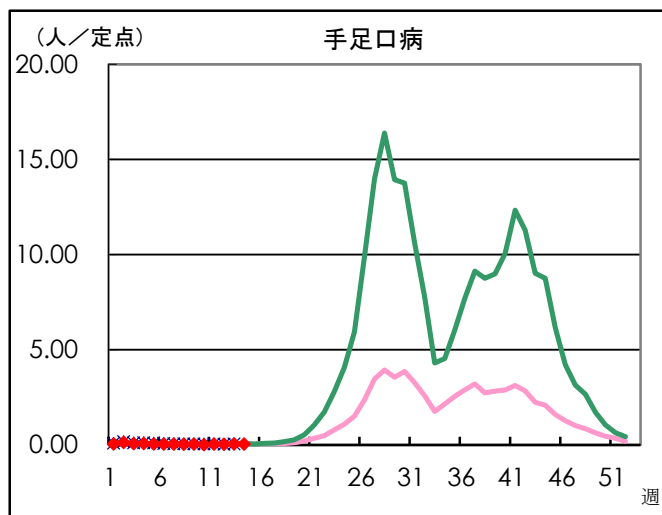
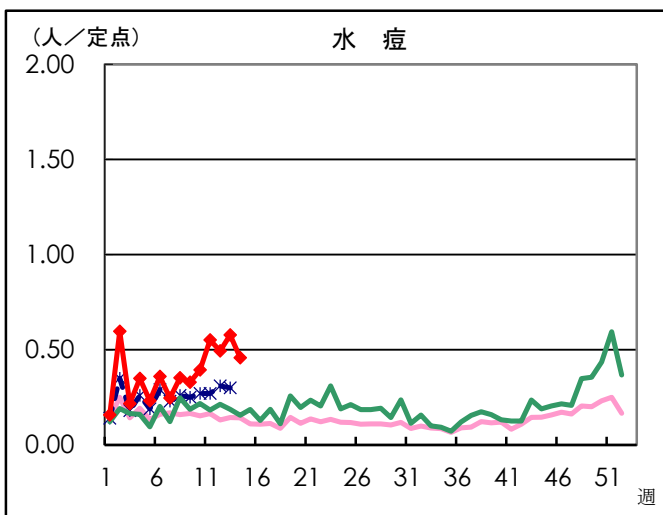
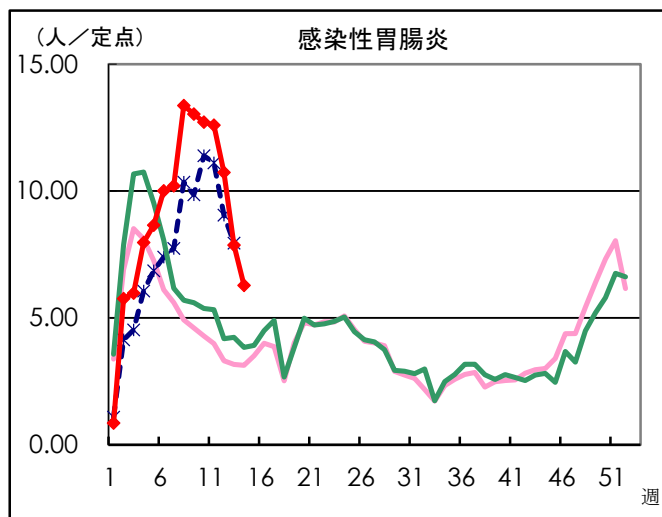
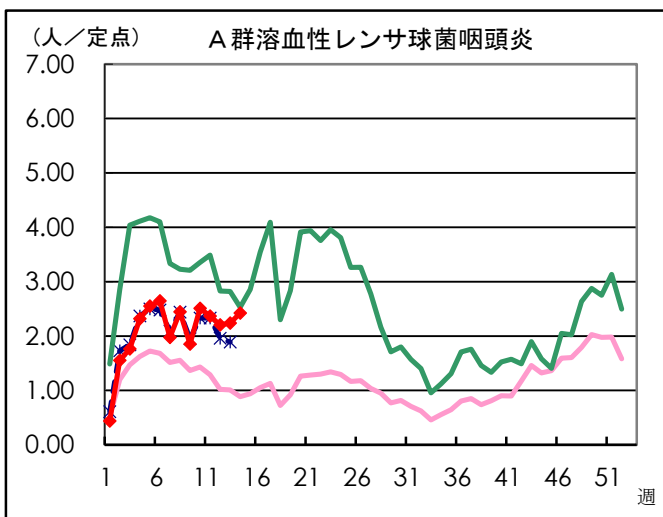
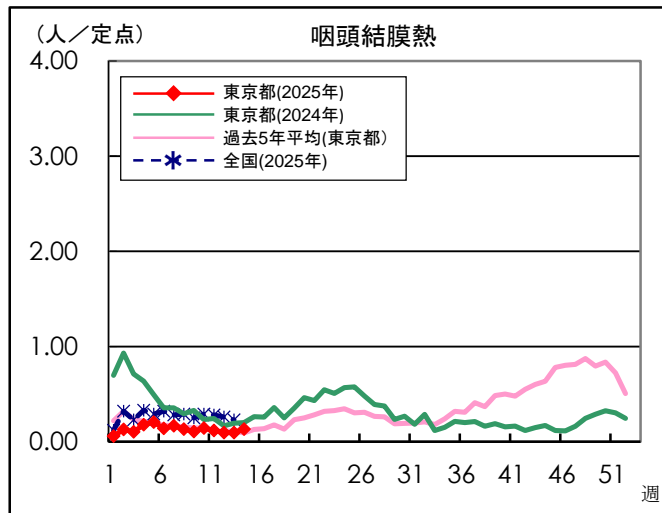
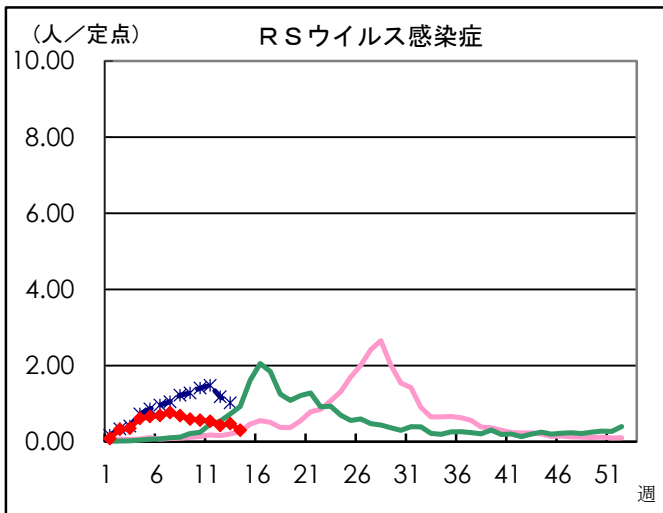
	インフルエンザ/COVID-19		眼科		基幹						
	インフル エンザ	新型コロナウイルス 感染症 (COVID-19)	急性出血性 結膜炎	流行性 角結膜炎	細菌性 髄膜炎	無菌性 髄膜炎	マイコ プラズマ 肺炎	クラミジア 肺炎	感染性 胃腸炎 (ロタウイルス)	インフル エンザ 入院	COVID -19 入院
千代田	3	8					1				5
中央区	12	3		1							
みなと	15	3									2
新宿区	9	20		2	1						3
文京	11	10									2
台東	6	7									
墨田区	1	10									3
江東区	15	14									
品川区	6	7									
目黒区	8	6									
大田区	13	21									2
世田谷	26	28		2						1	4
渋谷区		6		1							3
中野区	14	28									
杉並	15	14						1	2	2	4
池袋	11	13		1							
北区	28	13									
荒川区	24	13		1							
板橋区	17	20							1		
練馬区	28	33									
足立	22	29		1							
葛飾区	13	12							1		3
江戸川	35	30		4							
八王子市	19	21									7
町田市	4	17									
西多摩	20	25									
南多摩	21	18									
多摩立川	26	24									
多摩府中	51	53		1	1				1	2	4
多摩小平	22	29							1	2	10
島しょ		4									

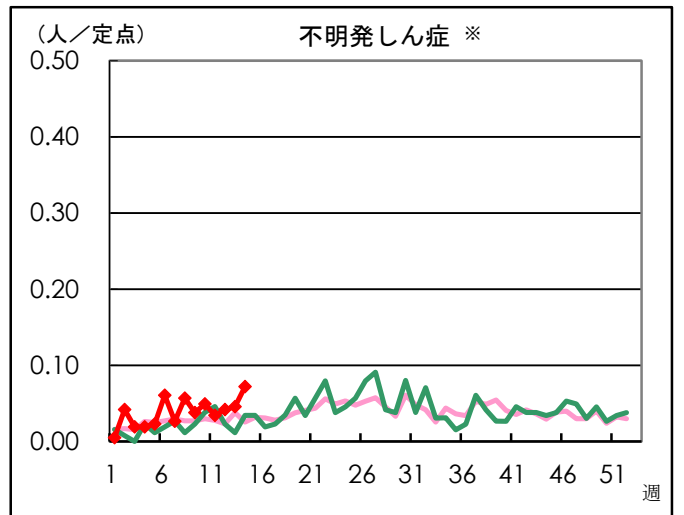
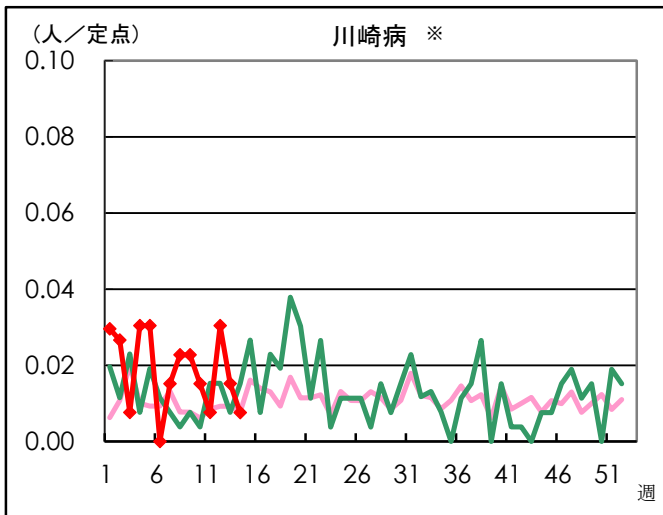
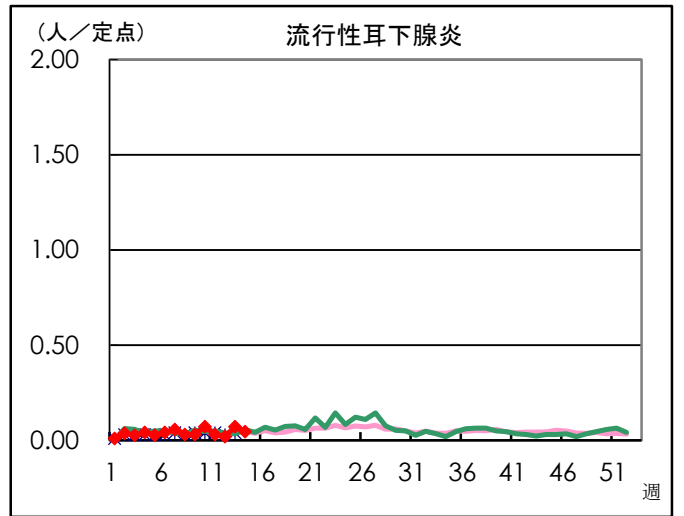
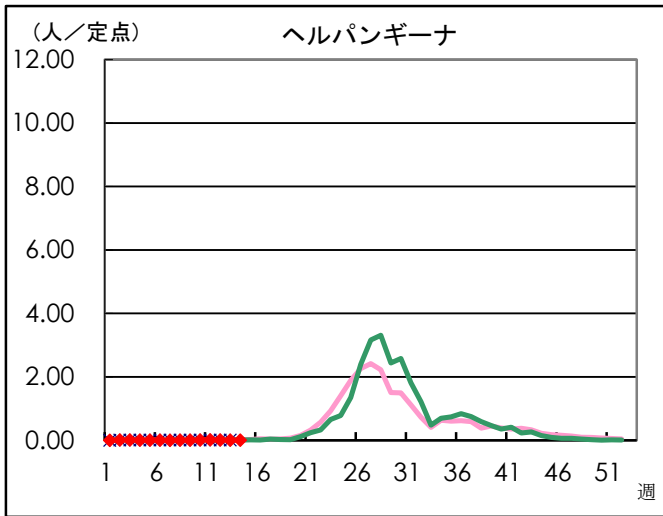
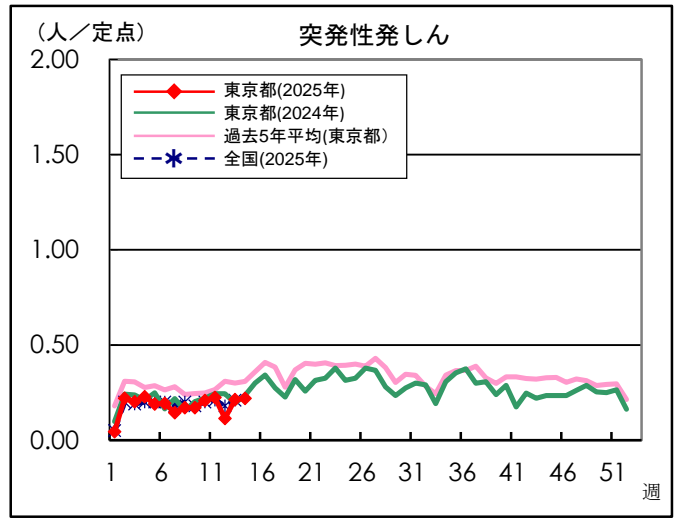
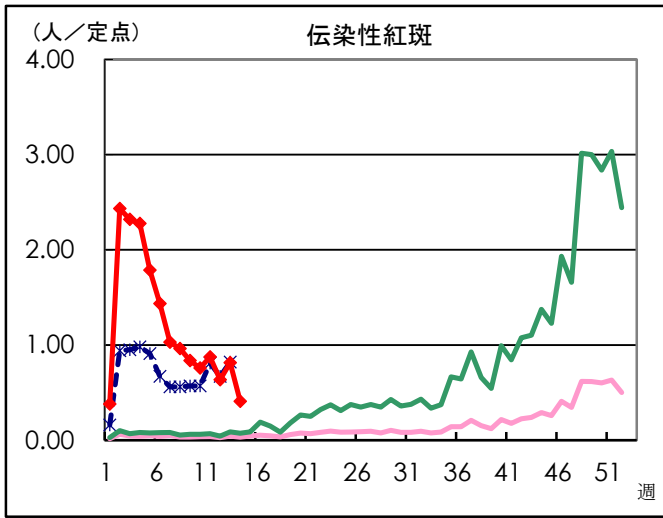
東京都合計	495	539		14	2		1	1	6	7	52
-------	-----	-----	--	----	---	--	---	---	---	---	----

注:表中グレー部分は該当する定点医療機関がない。

定点把握対象疾患 定点医療機関当たり報告数(2025年14週 現在)

◆小児科定点

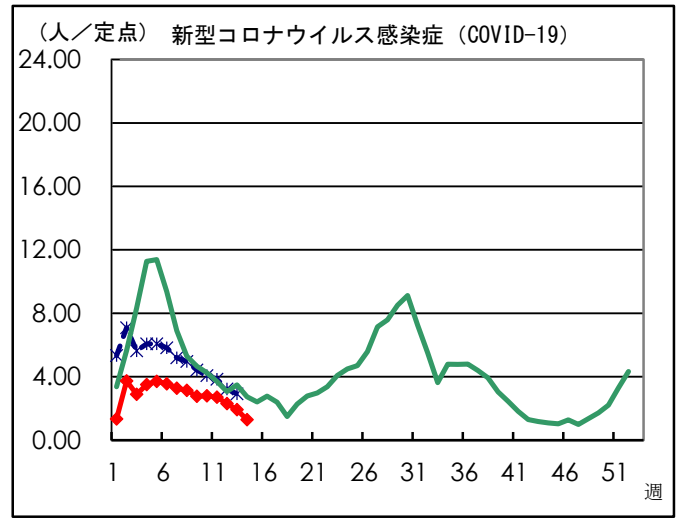
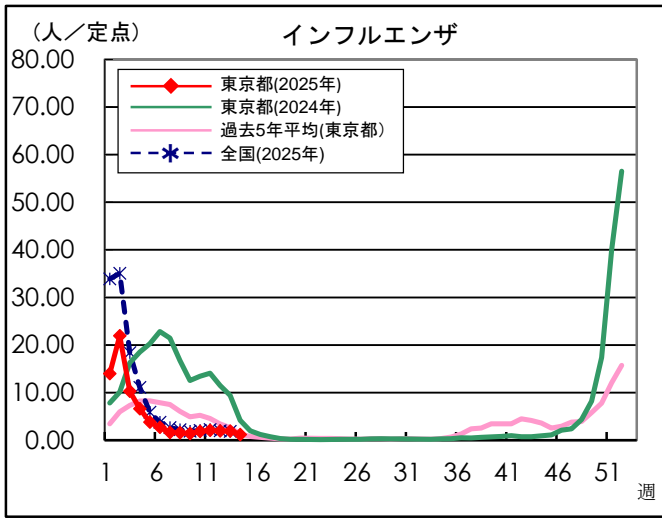




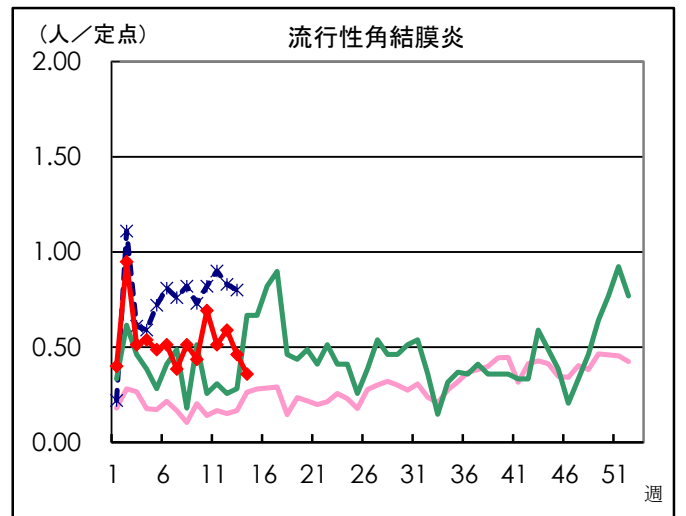
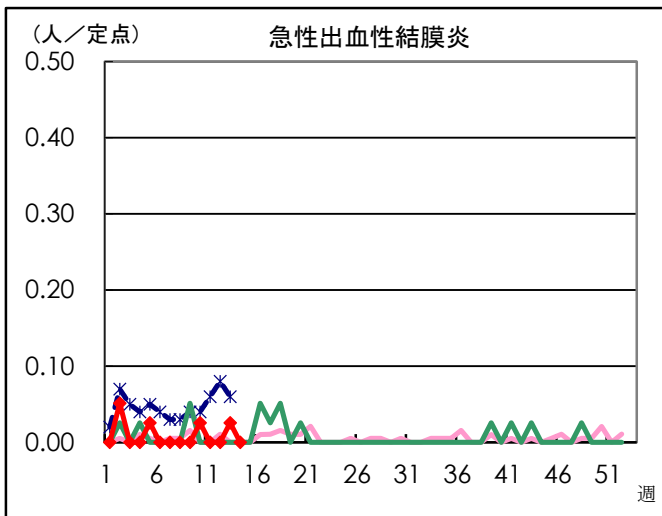
※ 東京都独自対象疾患

※ 東京都独自対象疾患

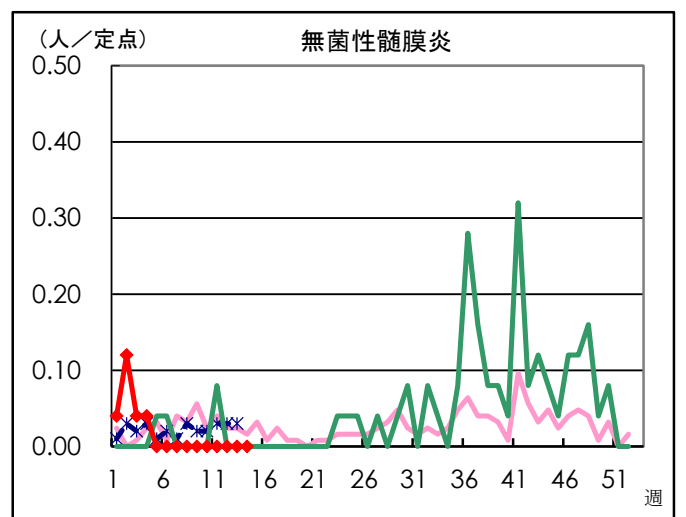
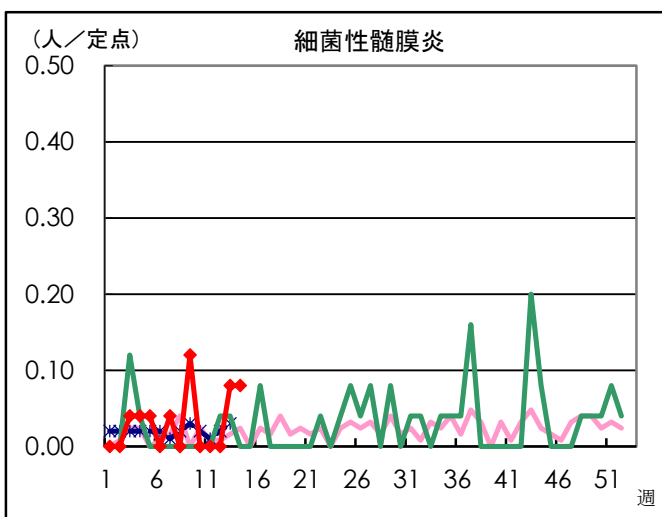
◆インフルエンザ/COVID-19定点



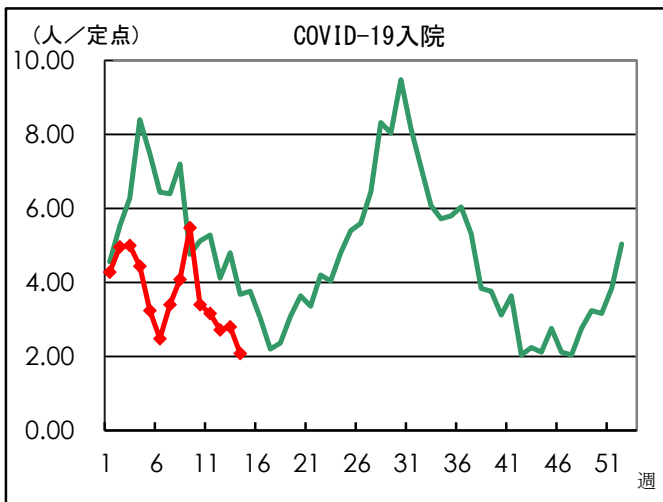
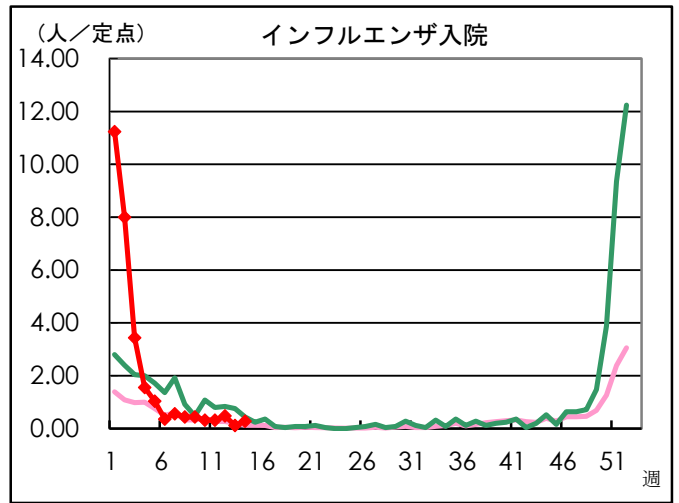
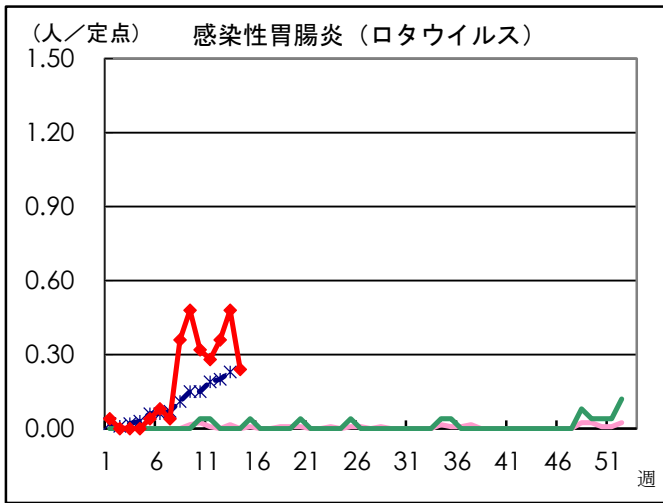
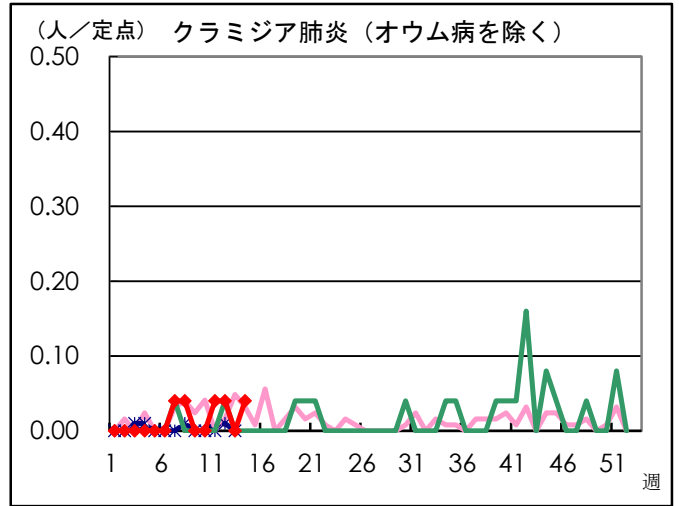
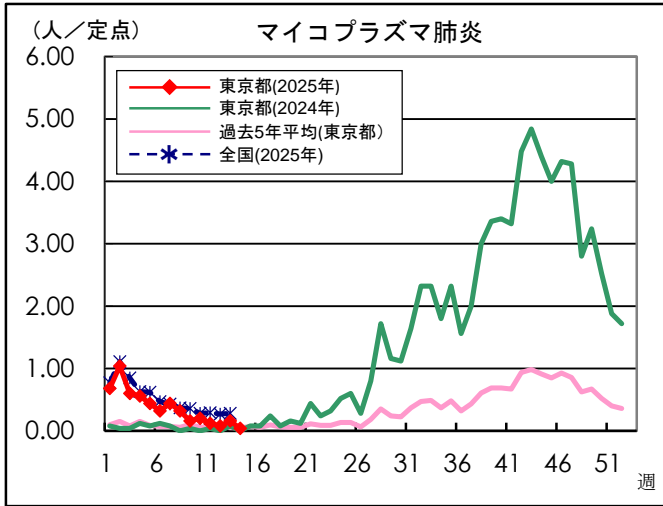
◆眼科定点



◆基幹定点



◆ 基幹定点



定点医療機関から搬入された検体の検査情報

◇病原体検出状況(インフルエンザウイルスを除く)

採取日	臨床診断名	年齢	検査試料	検出病原体
2/27	A群溶血性レンサ球菌咽頭炎	12	咽頭拭い液	A群溶血性レンサ球菌T-B3264型
3/4	A群溶血性レンサ球菌咽頭炎	6	咽頭拭い液	A群溶血性レンサ球菌T型別不能
3/6	A群溶血性レンサ球菌咽頭炎	9	咽頭拭い液	A群溶血性レンサ球菌T型別不能
3/11	A群溶血性レンサ球菌咽頭炎	8	咽頭拭い液	A群溶血性レンサ球菌T型別不能
3/17	A群溶血性レンサ球菌咽頭炎	6	咽頭拭い液	A群溶血性レンサ球菌T-4型
3/18	インフルエンザ様疾患	53	咽頭拭い液	SARS-CoV-2

◇遺伝子検査法によるインフルエンザウイルスの亜型別検出件数

	AH1pdm09	AH3亜型	B型Victoria系統	B型Yamagata系統
2025年12週	2	4	3	
2024-2025年 シーズン累計*	226	58	26	

* 2024-2025年シーズンの開始は第36週(2024年9月2日～)

病原体検出情報【週別】

検出病原体	2025年							
	05週	06週	07週	08週	09週	10週	11週	12週
アデノウイルス	3	3	2	1		1		
コクサッキーウイルスA群								
コクサッキーウイルスB群								
エコーウイルス								
エンテロウイルス71								
その他のエンテロウイルス								
ライノウイルス	1		1	1		2		
ヒトメタニューモウイルス		2						
単純ヘルペスウイルス								
水痘・帯状疱疹ウイルス							1	
ヒトヘルペスウイルス6型・7型	3			1	1			
EBウイルス								
サイトメガロウイルス								
ムンプスウイルス								
麻疹ウイルス								
麻疹A型(ワクチンタイプ)								
風しんウイルス								
風しん1a型(ワクチンタイプ)								
ヒトパルボウイルスB19		1		1		1	2	
RSウイルス				1				
ノロウイルス	1	2	1		3	3		
ロタウイルス				3				
サポウイルス			1					
インフルエンザウイルスAH1pdm09	13	6		3	1	2	1	2
インフルエンザウイルスAH3亜型	3	6	2	3	2	3	9	4
インフルエンザウイルスB型Victoria系統	1	2	2	3	1	4	4	3
インフルエンザウイルスB型Yamagata系統								
SARS-CoV-2		1	2	2		1	1	1
その他のウイルス					1			
A群溶血性レンサ球菌T-1型				1				
A群溶血性レンサ球菌T-3型				1				
A群溶血性レンサ球菌T-4型		3	1			2		1
A群溶血性レンサ球菌T-12型								
A群溶血性レンサ球菌T-25型								
A群溶血性レンサ球菌T-28型								
A群溶血性レンサ球菌T-B3264型					1	1		
A群溶血性レンサ球菌その他のT型								
A群溶血性レンサ球菌T型別不能	1					1	2	
百日咳菌								
肺炎マイコプラズマ								
肺炎クラミジア								
髄膜炎菌								
B群レンサ球菌								
肺炎球菌								
インフルエンザ菌								
黄色ブドウ球菌								
大腸菌								
その他の細菌								
その他の病原体								

病原体検出情報【臨床診断名別】

2025年05週～2025年12週

	RSウイルス感染症	咽頭結膜熱	A群溶血性レンサ球菌咽頭炎	感染性胃腸炎	水痘	手足口病	伝染性紅斑	突発性発疹	ヘルパンギーナ	流行性耳下腺炎	川崎病	不明発疹	インフルエンザ	インフルエンザ様疾患	急性出血性結膜炎	流行性角結膜炎	細菌性髄膜炎	無菌性髄膜炎	マイコプラズマ肺炎	クラミジア肺炎
搬入検体数	1	1	18	21	1		5	3	1	1		12	82	28		7		1		
アデノウイルス		1		1									3	1		4				
コクサッキーウイルスA群																				
コクサッキーウイルスB群																				
エコーウイルス																				
エンテロウイルス71																				
その他のエンテロウイルス																				
ライノウイルス													2	3						
ヒトメタニューモウイルス	1												1							
単純ヘルペスウイルス																				
水痘・帯状疱疹ウイルス					1															
ヒトヘルペスウイルス6型・7型								2												
EBウイルス																				
サイトメガロウイルス																				
ムンプスウイルス																				
麻疹ウイルス																				
麻疹A型(ワクチンタイプ)																				
風疹ウイルス																				
風疹1a型(ワクチンタイプ)																				
ヒトパルボウイルスB19							3													
RSウイルス								1												
ノロウイルス				10																
ロタウイルス				3																
サボウイルス				1																
インフルエンザウイルスAH1pdm09														27	1					
インフルエンザウイルスAH3亜型														31	1					
インフルエンザウイルスB型Victoria系統														19	1					
インフルエンザウイルスB型Yamagata系統																				
SARS-CoV-2														4	4					
その他のウイルス				1																
A群溶血性レンサ球菌T-1型			1																	
A群溶血性レンサ球菌T-3型			1																	
A群溶血性レンサ球菌T-4型			7																	
A群溶血性レンサ球菌T-12型																				
A群溶血性レンサ球菌T-25型																				
A群溶血性レンサ球菌T-28型																				
A群溶血性レンサ球菌T-B3264型			2																	
A群溶血性レンサ球菌その他のT型																				
A群溶血性レンサ球菌T型別不能			4																	
百日咳菌																				
肺炎マイコプラズマ																				
肺炎クラミジア																				
髄膜炎菌																				
B群レンサ球菌																				
肺炎球菌																				
インフルエンザ菌																				
黄色ブドウ球菌																				
大腸菌																				
その他の細菌																				
その他の病原体																				