

24 avril 2025 / Numéro 16
14 avril - 20 avril

Systeme de surveillance à Tokyo, Japon

Maladies infectieuses que tous les medecins doivent rapporter

Les medecins doivent rapporter l'incidence de ces maladies aux centres medicaux. Les centres medicaux rapportent les cas individuels au centre de surveillance des maladies infectieuses de la prefecture de Tokyo.

Les maladies infectieuses qui doivent être rapportées par les sentinelles
Les cliniques et les hôpitaux sentinelles rapportent aux centres médicaux le nombre de patients qui viennent dans leur établissement chaque semaine. Les centres médicaux rapportent le nombre de patients au centre de surveillance des maladies infectieuses de la préfecture de Tokyo. Il existe environ 500 cliniques et hôpitaux sentinelles à Tokyo.

Institut de la santé publique de la préfecture de Tokyo

TEL:81-3-3363-3213 FAX:81-3-5332-7365

e-mail:tmiph@section.metro.tokyo.jp

URL:idsc.tmiph.metro.tokyo.lg.jp/

Nombre de patients atteints de maladies infectieuses que tous les médecins doivent rapporter

Catégorie	Maladies	Diseases	Tokyo				
			Semaine 13	Semaine 14	Semaine 15	Semaine 16	Cumulé de 2025
I	Fièvre hémorragique Ebola	Ebola hemorrhagic fever					
	Fièvre hémorragique de Crimée-Congo	Crimean-Congo hemorrhagic fever					
	Variole	Smallpox					
	Fièvre hémorragique sud-américaine	South American hemorrhagic fever					
	Peste	Plague					
	Maladie de Marburg	Marburg disease					
	Fièvre de Lassa	Lassa fever					
II	Poliomyélite aiguë	Acute poliomyelitis					
	Tuberculose	Tuberculosis	61	34	34	25	546
	Diphthérie	Diphtheria					
	Syndrome respiratoire aigu sévère (SRAS)	Severe Acute Respiratory Syndrome (SARS)					
	Syndrome respiratoire du Moyen-Orient	Middle East Respiratory Syndrome (MERS)					
	Grippe aviaire H5N1	Avian influenza H5N1					
	Grippe aviaire H7N9	Avian influenza H7N9					
III	Choléra	Cholera					
	Shigellose	Shigellosis	1				4
	Infection à Escherichia coli entérohémorragique	Enterohemorrhagic Escherichia coli infection	7	1	2	2	41
	Fièvre typhoïde	Typhoid fever					1
	Fièvre paratyphoïde	Paratyphoid fever		1			1
IV	Hépatite E	Hepatitis E	3	4	1	7	39
	Fièvre du Nil occidental	West Nile fever					
	Hépatite A	Hepatitis A		2			5
	Échinococcose	Echinococcosis					1
	Mpox	Mpox		1			1
	Fièvre jaune	Yellow fever					
	Psittacose	Psittacosis					1
	Fièvre hémorragique d'Omsk	Omsk hemorrhagic fever					
	Fièvre récurrente	Relapsing fever					
	Maladie de la forêt de Kyasanur	Kyasanur forest disease					
	Fièvre Q	Q fever					
	Rage	Rabies					
	Coccidioïdomycose	Coccidioidomycosis					
	Infection par le virus Zika	Zika virus infection					
	Fièvre sévère avec syndrome de thrombocytopénie	Severe Fever with Thrombocytopenia Syndrome					
	Fièvre hémorragique avec syndrome rénal	Hemorrhagic fever with renal syndrome					
	Encéphalite équine occidentale	Western equine encephalitis					
	Encéphalite à tiques	Tick-borne encephalitis					
	Anthrax	Anthrax					
	Fièvre de Chikungunya	Chikungunya fever					
	Typhus des broussailles (maladie de Tsutsugamushi)	Scrub typhus (Tsutsugamushi disease)					3
	Dengue	Dengue fever		1	1	1	19
	Encéphalite équine orientale	Eastern equine encephalitis					
	Grippe aviaire (à l'exception de H5N1 et H7N9)	Avian influenza (excluding H5N1 and H7N9)					
	Infection par le virus Nipah	Nipah virus infection					
	Fièvre boutonneuse du Japon	Japanese spotted fever					
	Encéphalite japonaise	Japanese encephalitis					
	Syndrome pulmonaire à Hantavirus	Hantavirus pulmonary syndrome					
	Infection par le virus de l'herpès B	Herpes B virus infection					
	Morve	Glanders					
	Brucellose	Brucellosis					
	Encéphalite équine vénézuélienne	Venezuelan equine encephalitis					
	Infection par le virus Hendra	Hendra virus infection					
	Typhus épidémique	Epidemic typhus					
	Botulisme	Botulism					
	Malaria	Malaria		1			3
Tularémie	Tularemia						
Maladie de Lyme	Lyme disease						
Infection à Lyssavirus	Lyssavirus infection (excluding rabies)						
Fièvre de la vallée du Rift	Rift valley fever						
Mélioïdose	Melioidosis						
Légionellose	Legionellosis	2	4	3	1	49	
Leptospirose	Leptospirosis	1				1	
Fièvre pourprée des montagnes Rocheuses	Rocky mountain spotted fever						

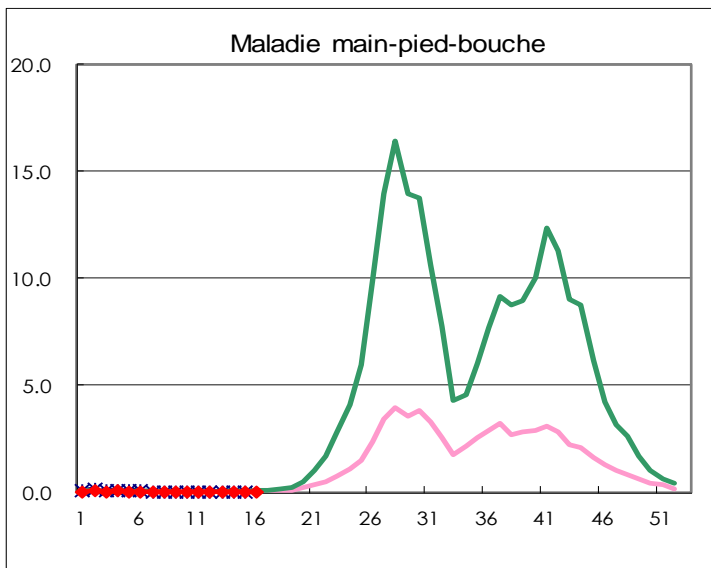
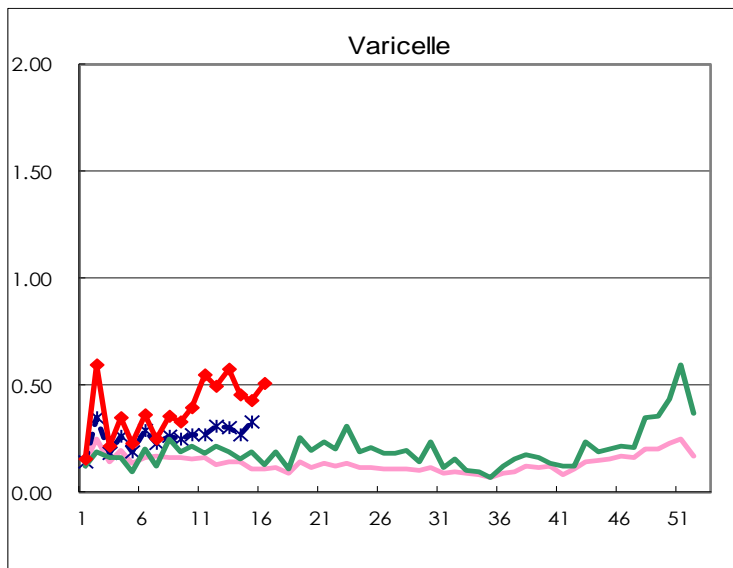
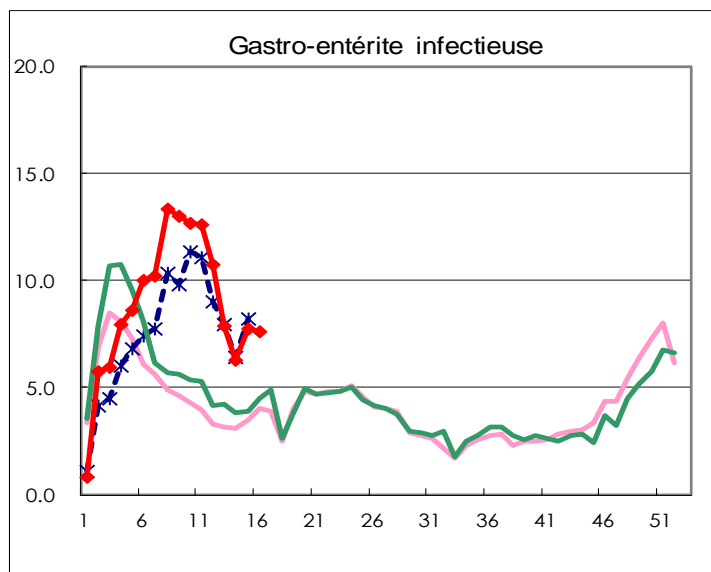
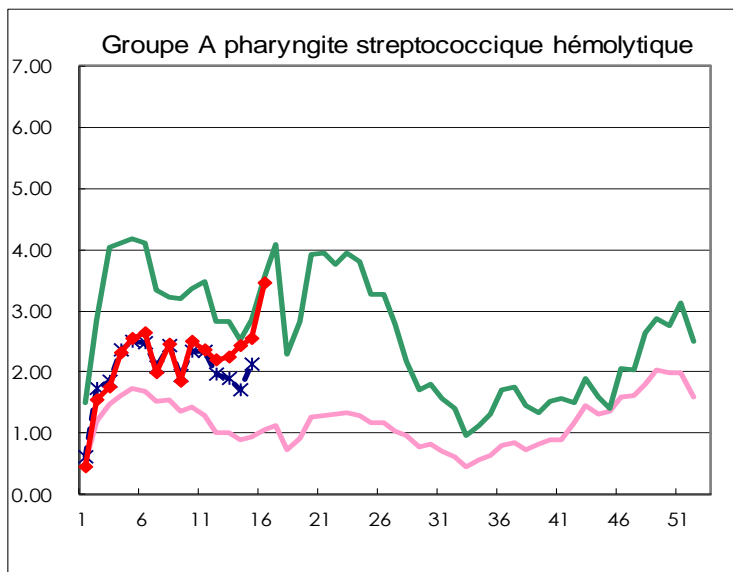
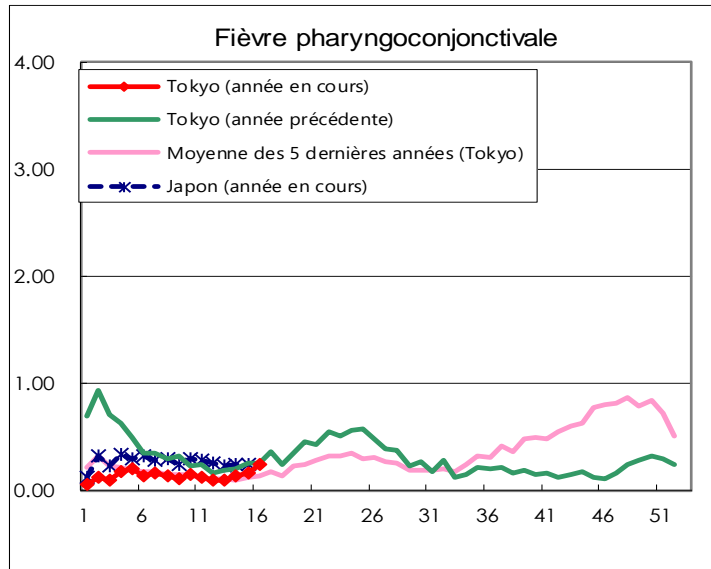
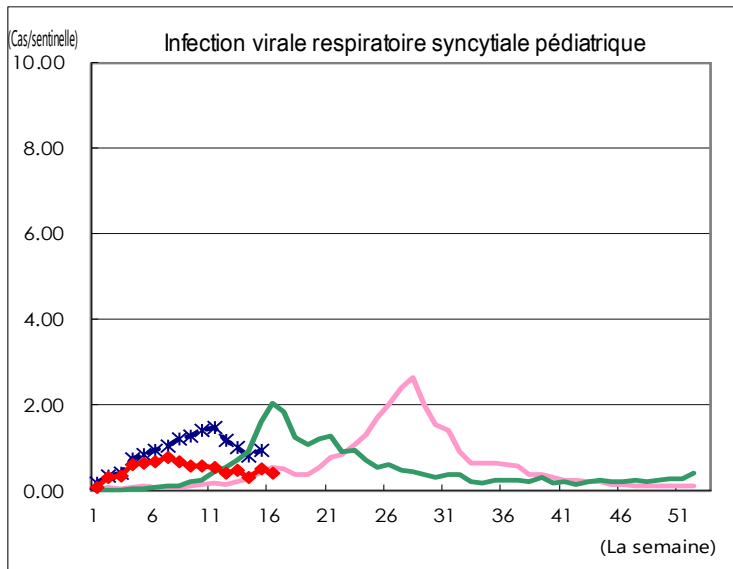
Catégorie	Maladies	Diseases	Tokyo				
			Semaine 13	Semaine 14	Semaine 15	Semaine 16	Cumulé de 2025
V	Amibiase	Amebiasis	2		3	1	27
	Hépatite virale (à l'exception de l'hépatite A et E)	Viral hepatitis (excluding hepatitis A and E)	1	3			17
	CRE infection	CRE infection	3	3	1	1	53
	Acute Flaccid Paralysis (excluding Acute poliomyelitis)	Acute Flaccid Paralysis (excluding Acute poliomyelitis)					
	Encéphalite aigüe	Acute encephalitis (excluding JE and WNE)	1			1	19
	Cryptosporidiose	Cryptosporidiosis					2
	Maladie de Creutzfeldt-Jakob	Creutzfeldt-Jakob disease					1
	Infections streptococciques invasives sévères	Severe invasive streptococcal infections (TSLs)	2	1	3	3	44
	Syndrome d'immunodéficience acquise	Acquired immunodeficiency syndrome (AIDS)	4	8	6	8	78
	Giardiase	Giardiasis	1	1		1	5
	Infection invasive à <i>Haemophilus influenzae</i>	Invasive <i>Haemophilus influenzae</i> disease	1	3	2	5	28
	Maladie méningococcique invasive	Invasive meningococcal disease				1	4
	Maladie pneumococcique invasive	Invasive pneumococcal disease	12	6	11	6	163
	Varicelle (limitée aux cas d'hospitalisation)	Varicella (limited to hospitalized case)	1	2	2	2	28
	Syndrome de rubéole congénitale	Congenital rubella syndrome					
	Syphilis	Syphilis	63	88	66	73	1,098
	Cryptococcose disséminée	Disseminated cryptococcosis		1			7
	Tétanos	Tetanus					4
	Infection à <i>S. aureus</i> résistante à la vancomycine	Vancomycin-resistant <i>S. aureus</i> infection					
	Infection à entérocoque résistante à la vancomycine	Vancomycin-resistant <i>Enterococcus</i> infection				1	4
Coqueluche	Pertussis	41	61	112	138	653	
Rubéole	Rubella					2	
Rougeole	Measles	2				7	
Infection à <i>Acinetobacter</i> multirésistante	MDRA infection						

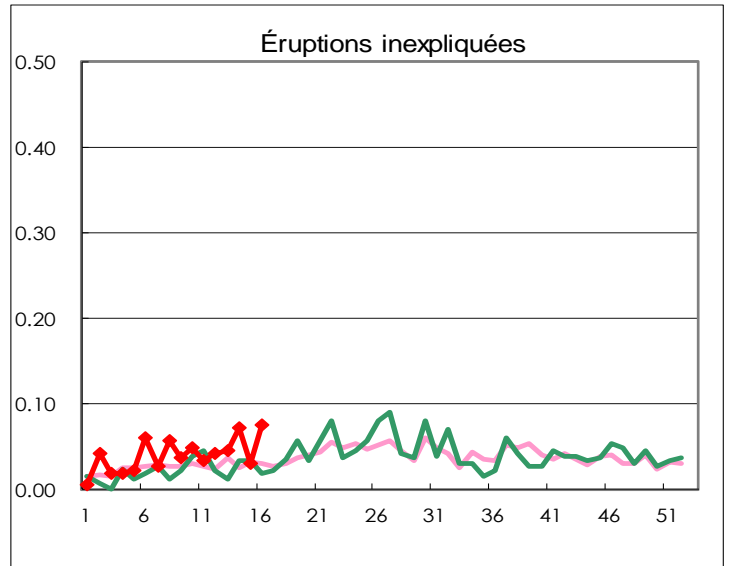
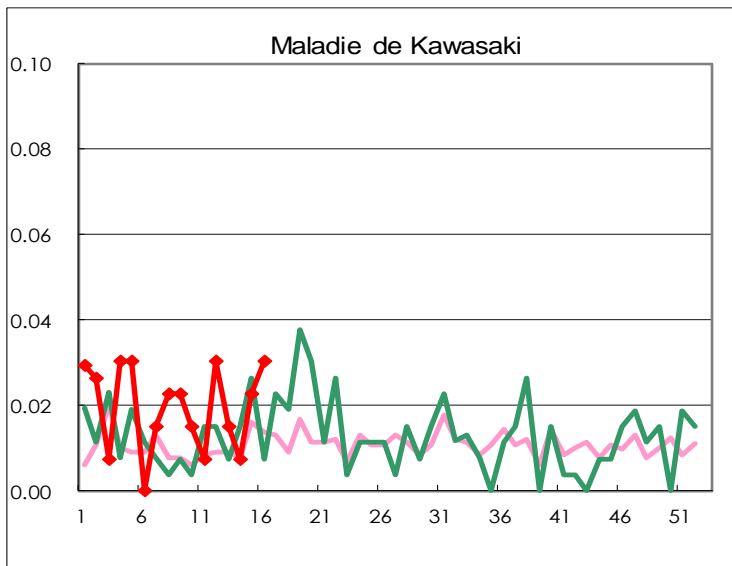
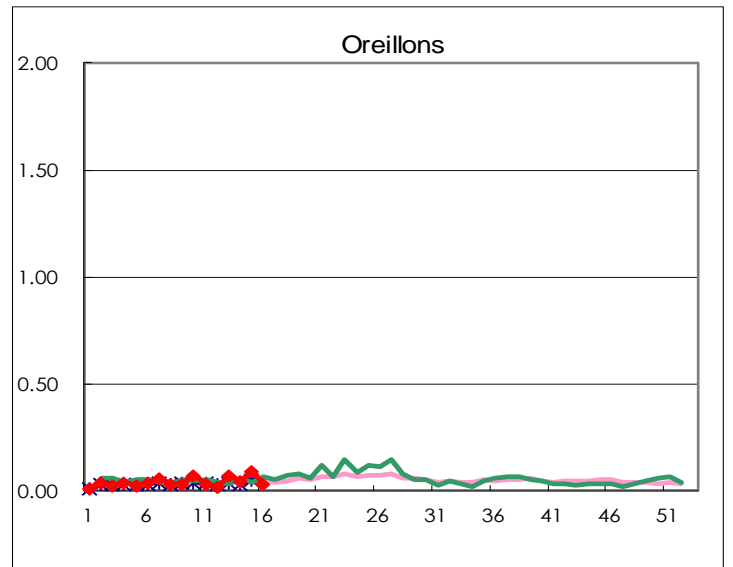
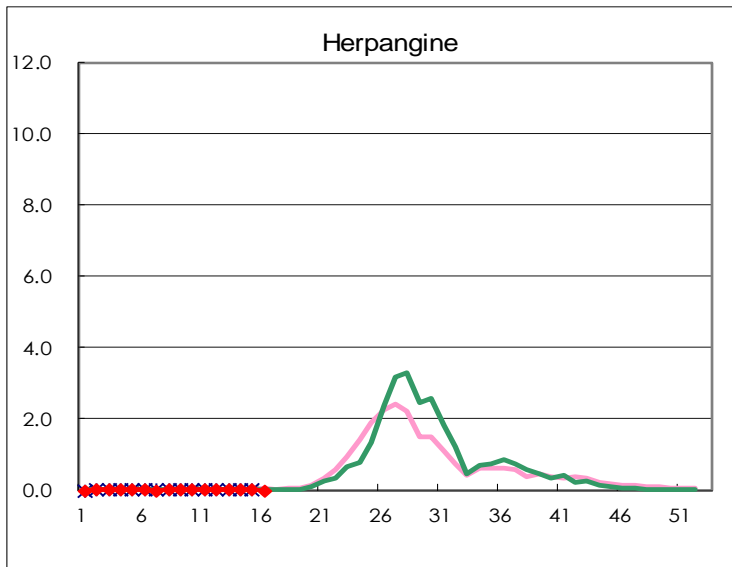
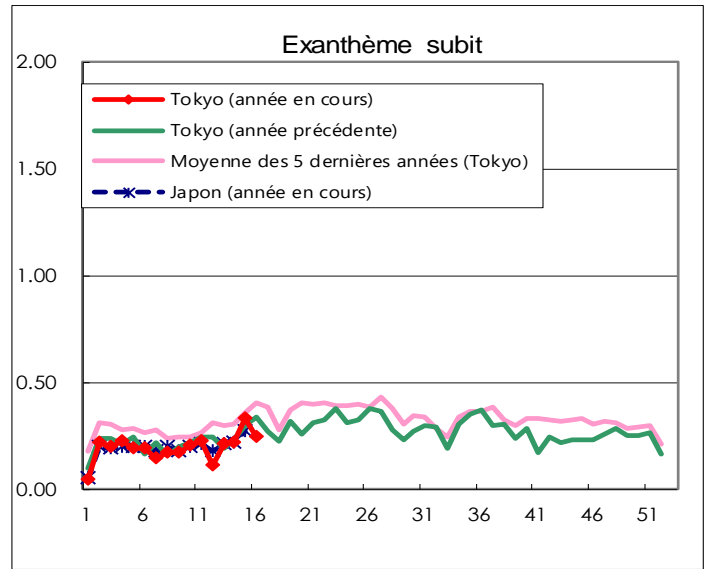
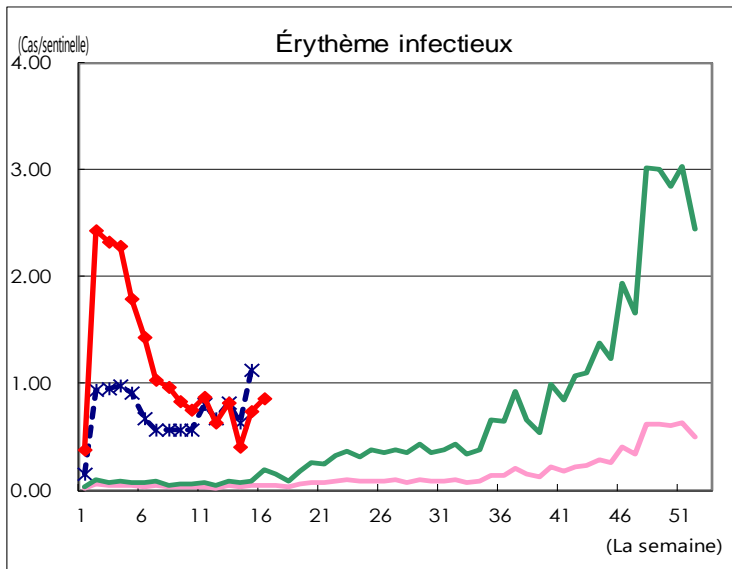
Nombre de patients atteints de maladies qui doivent être rapportées par les sentinelles

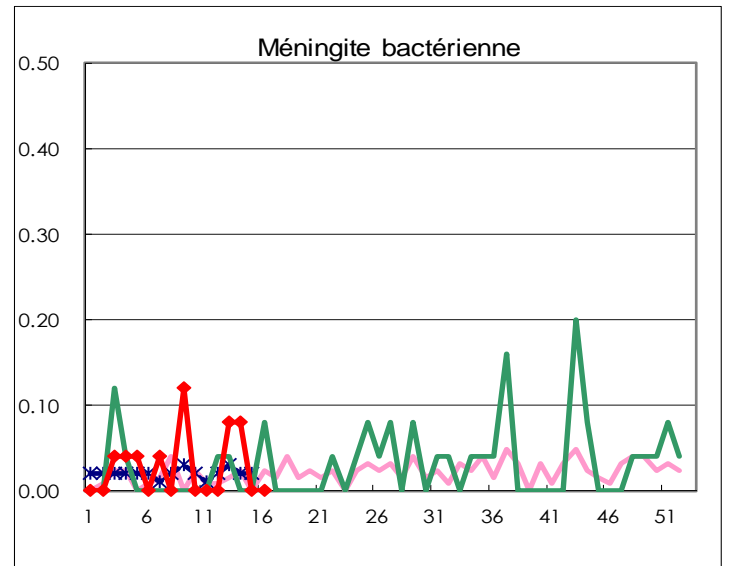
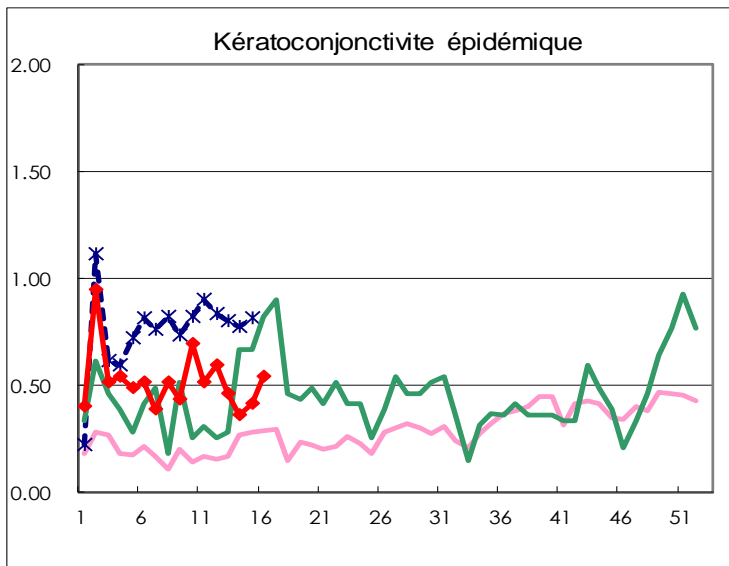
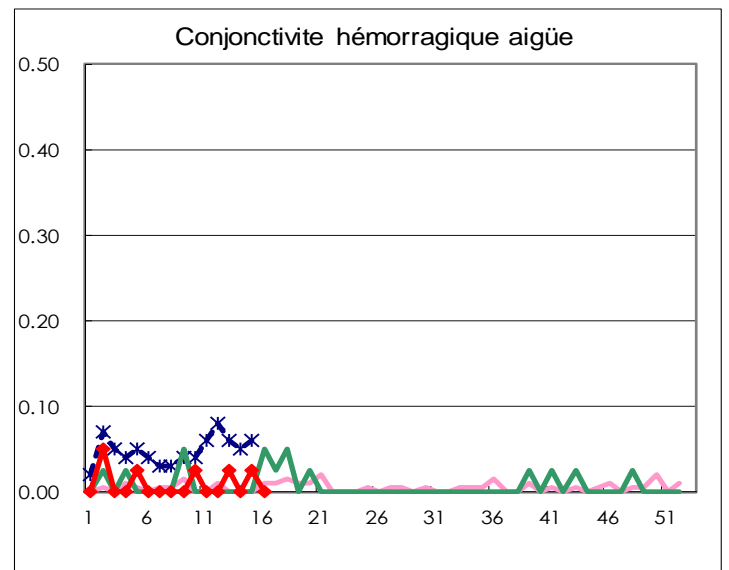
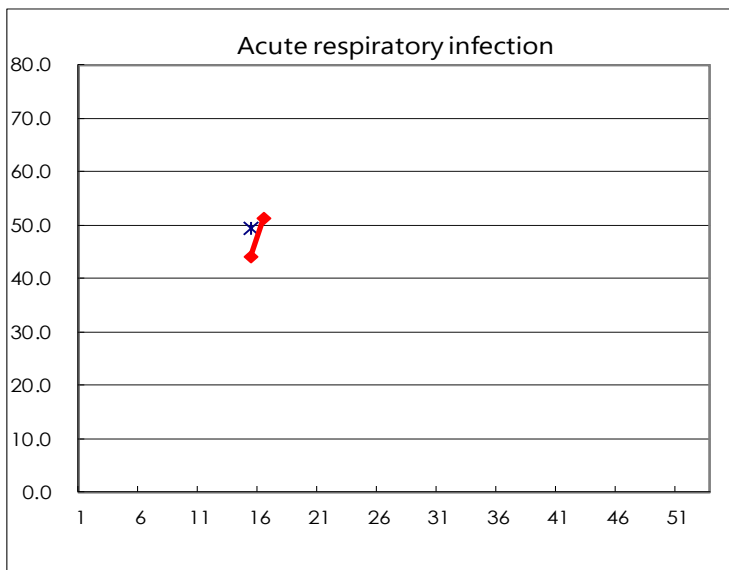
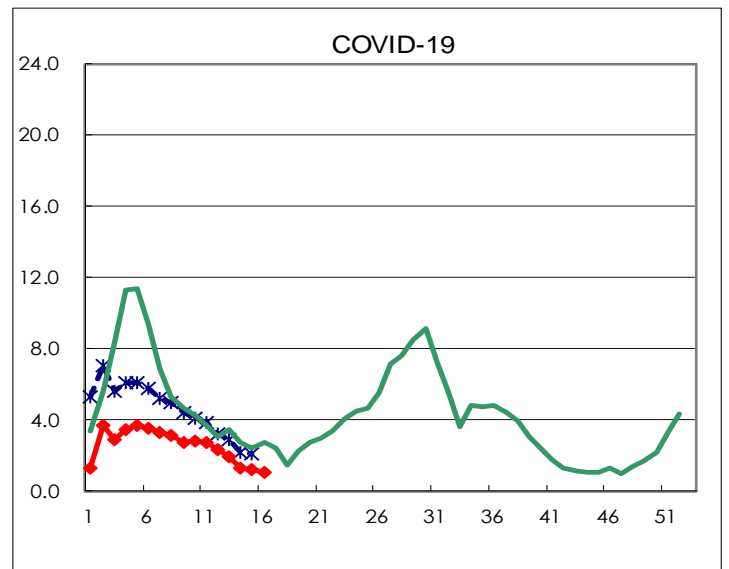
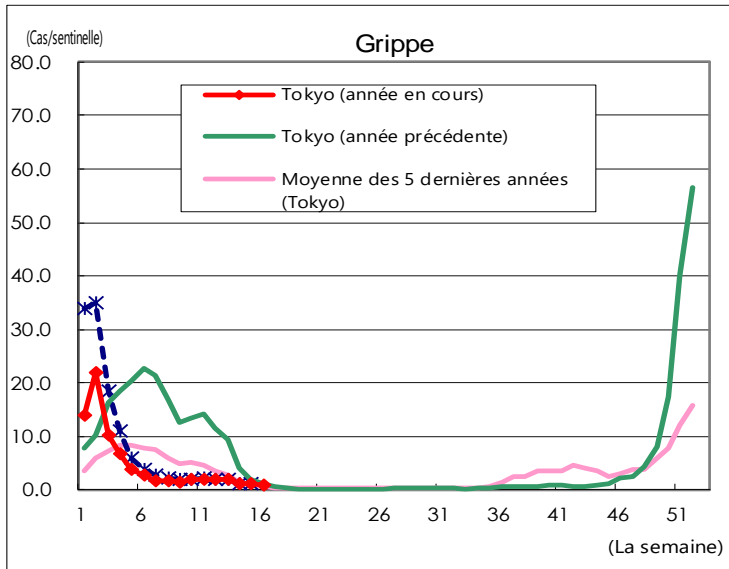
Maladies	Diseases	Tokyo				
		Semaine 13	Semaine 14	Semaine 15	Semaine 16	Par sentinelle
Infection virale respiratoire syncytiale pédiatrique	Respiratory syncytial virus infection	125	80	136	105	0.40
Fièvre pharyngoconjonctivale	Pharyngoconjunctival fever	25	35	44	63	0.24
Groupe A pharyngite streptococcique hémolytique	Group A streptococcal pharyngitis	589	640	672	914	3.46
Gastro-entérite infectieuse	Infectious gastroenteritis	2,070	1,659	2,057	2,007	7.60
Varicelle	Chickenpox	152	121	114	134	0.51
Maladie main-pied-bouche	Hand, foot, and mouth disease	14	12	19	15	0.06
Érythème infectieux	Erythema infectiosum	214	108	194	228	0.86
Exanthème subit	Exanthem subitum	56	58	88	65	0.25
Herpangine	Herpangina	2	2	5		
Oreillons	Mumps	19	12	25	9	0.03
Maladie de Kawasaki	Kawasaki disease	4	2	6	8	0.03
Éruptions inexpliquées	Cold with exanthems	12	19	8	20	0.08
Grippe	Influenza	798	495	519	394	0.94
COVID-19	COVID-19	805	539	502	430	1.03
Acute respiratory infection	Acute Respiratory Infection			18,372	21,268	51.13
Conjonctivite hémorragique aigüe	Acute hemorrhagic conjunctivitis	1		1		
Kératoconjonctivite épidémique	Epidemic keratoconjunctivitis	18	14	16	21	0.54
Méningite bactérienne	Bacterial meningitis	2	2			
Méningite aseptique	Aseptic meningitis					
Pneumonie à mycoplasme	Mycoplasma pneumonia	4	1	3	3	0.12
Pneumonie à Chlamydia (excluant la psittacose)	Chlamydial pneumonia (excluding psittacosis)		1	2	1	0.04
Gastro-entérite infectieuse (Rotavirus)	Infectious gastroenteritis (only by Rotavirus)	12	6	3	6	0.24
Hospitalisations liées à la grippe	Influenza-Associated Hospitalizations	3	7	2	1	0.04
COVID-19-Associated Hospitalizations	COVID-19-Associated Hospitalizations	70	52	50	41	1.64

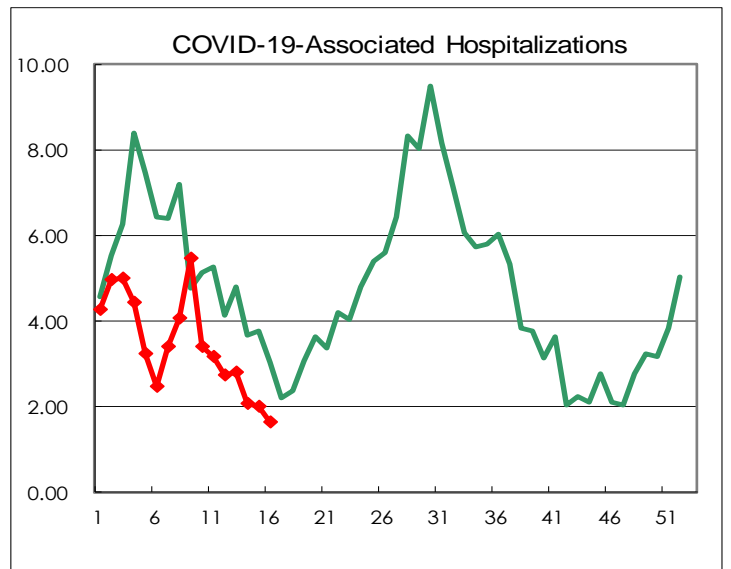
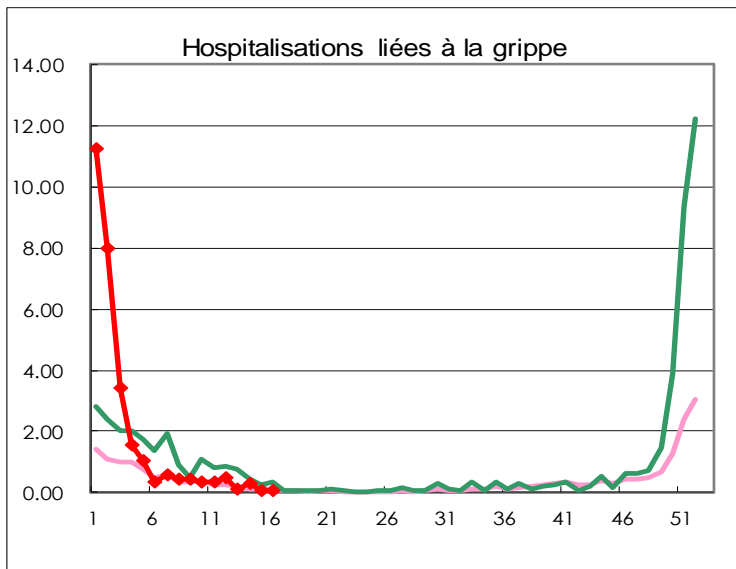
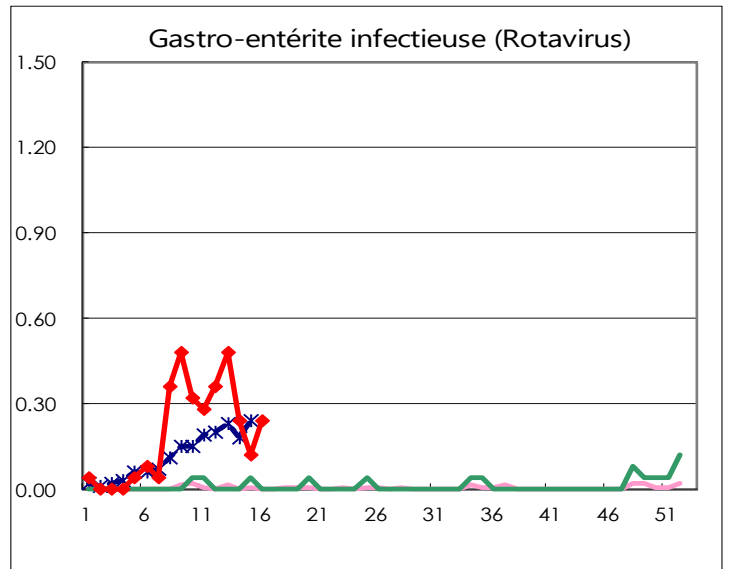
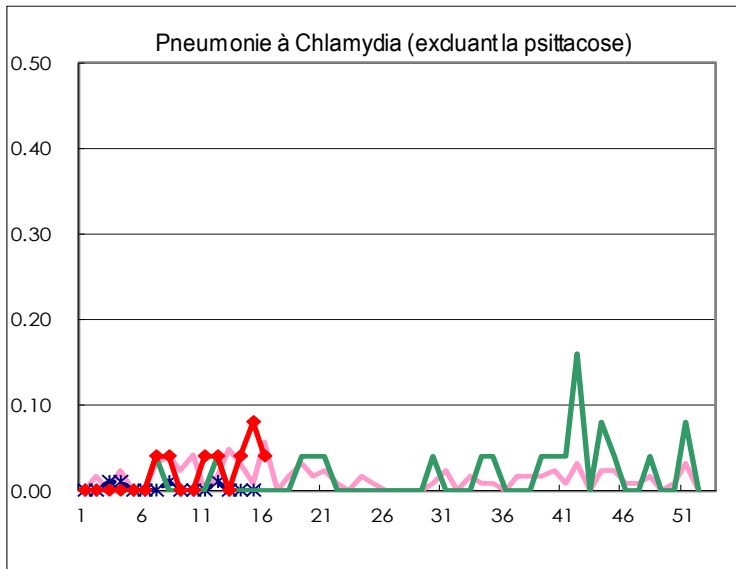
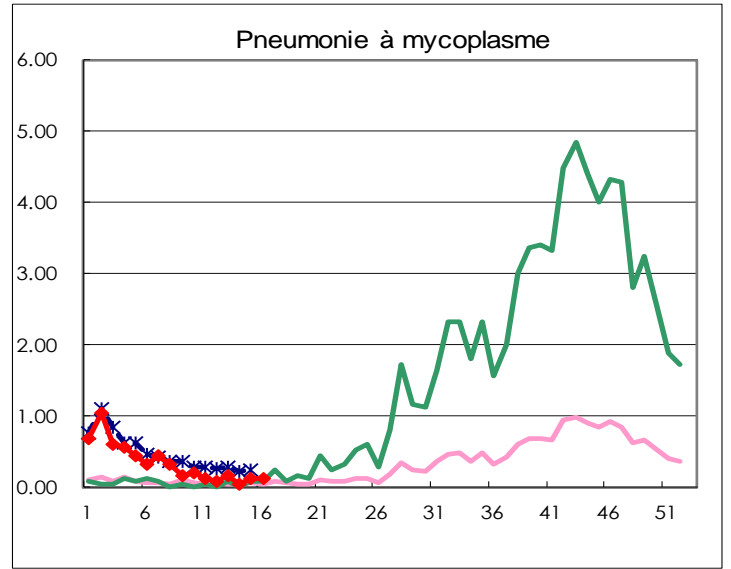
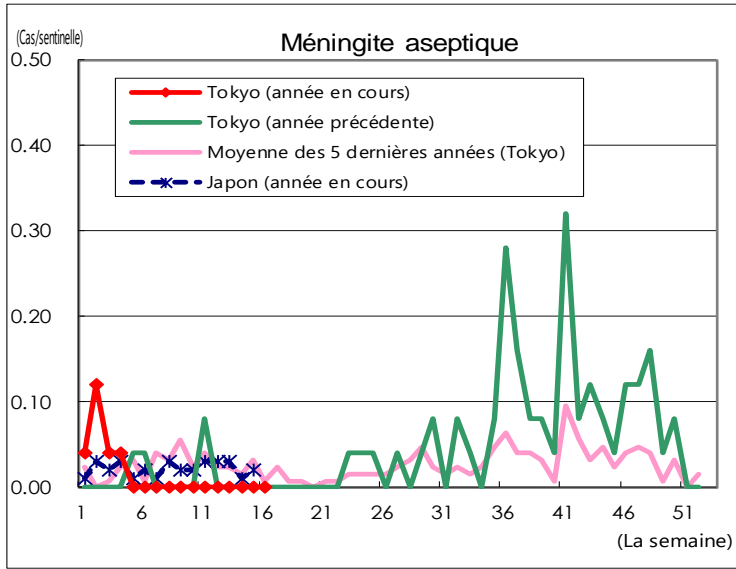
(Le blanc est 0)

Nombre de cas rapportés par sentinelle









Nombre d'établissements sentinelles pour les rapports hebdomadaires		
Types de sentinelles	Nombre de sentinelles	Nombre d'institutions médicales qui font des rapports
Pédiatrique	264	264
Acute respiratory infection	419	418
Ophtalmique	39	39
Spécialement désigné	25	25