

## 24 Апрель 2025 г. / Номер 16 14 Апрель - 20 Апрель

Система эпидемиологического надзора в Токио, Япония

Инфекционные заболевания, о которых должны сообщать все врачи

Врачи должны сообщать о случаях заболевания данными болезнями в центры охраны здоровья. Центры охраны здоровья сообщают об отдельных случаях в Токийский городской центр по надзору за инфекционными заболеваниями.

Инфекционные заболевания, о которых должен сообщать дозорный орган эпидемиологического надзора

Дозорные клиники и больницы каждую неделю сообщают в центры охраны здоровья о количестве принятых пациентов. Центры охраны здоровья сообщают о количестве пациентов в Токийский городской центр по надзору за инфекционными заболеваниями. В Токио имеются приблизительно 500 дозорных клиник и больниц.

Токийский городской санитарно-гигиенический институт

TEL:81-3-3363-3213 FAX:81-3-5332-7365

e-mail:tmiph@section.metro.tokyo.jp

URL:idsctmiph.metro.tokyo.lg.jp/

---

Число пациентов с заболеваниями, о которых должны сообщать все врачи

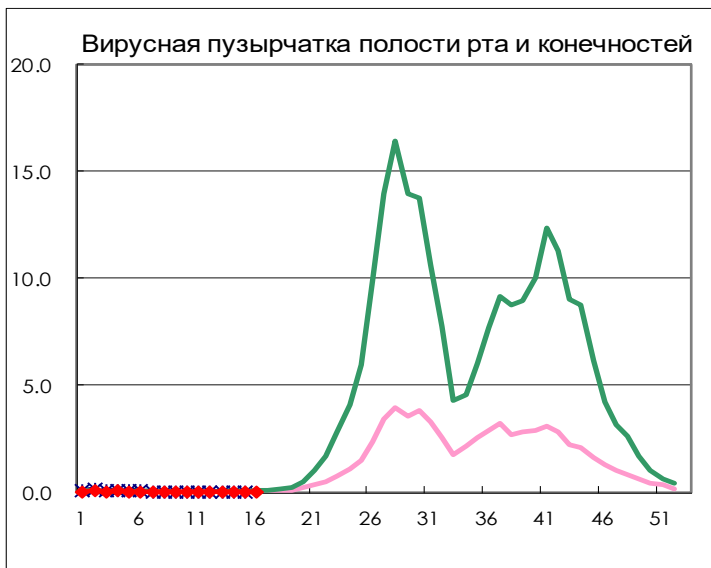
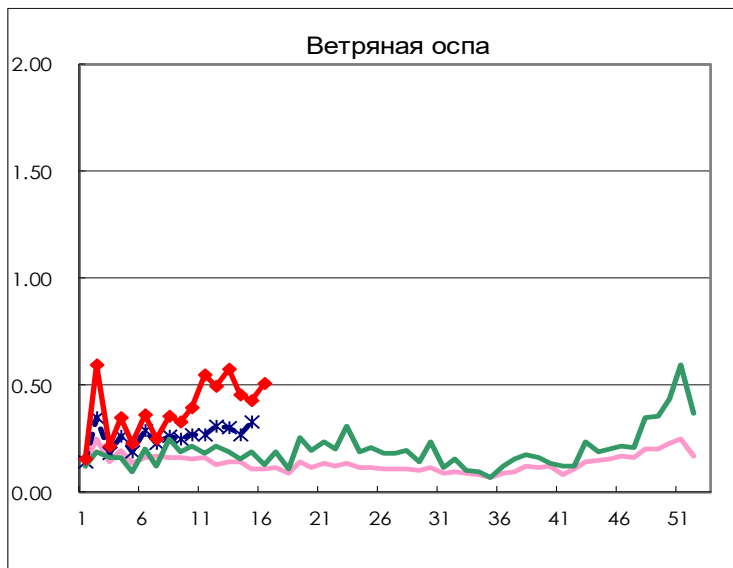
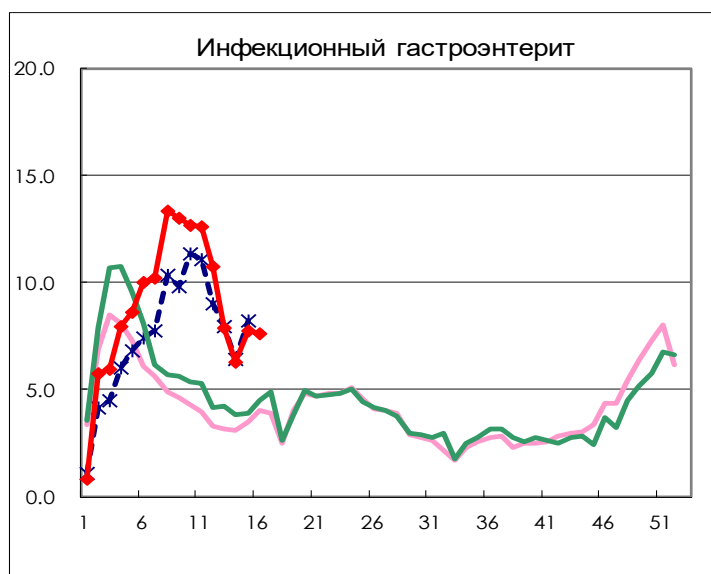
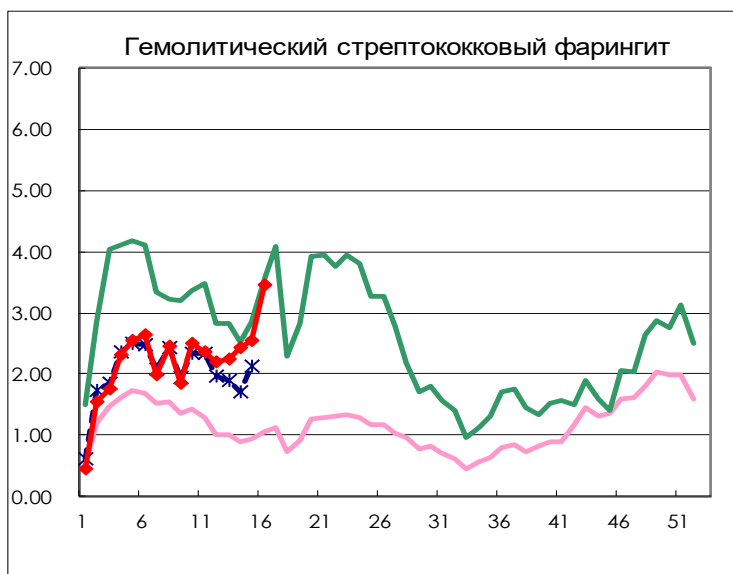
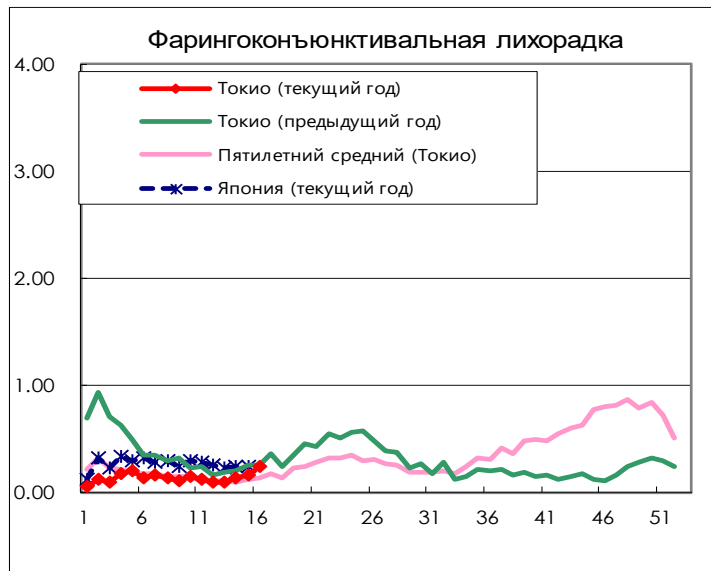
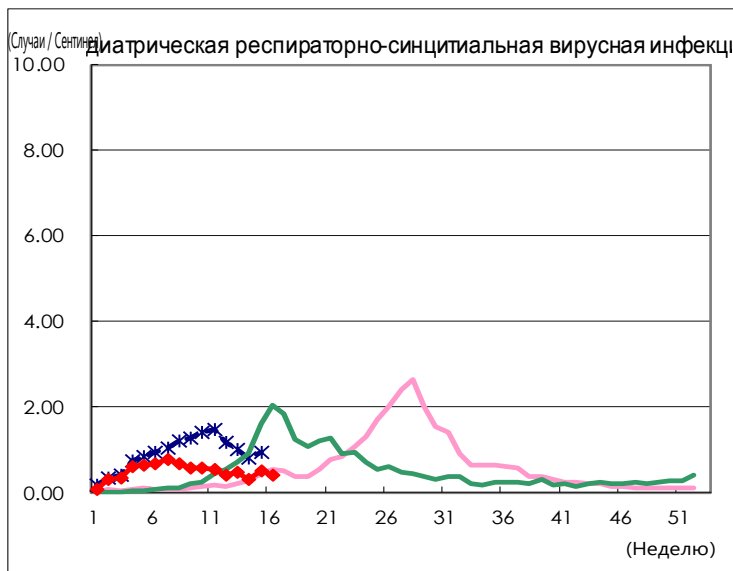
категория	болезни	Diseases	Токио					Совокупно е 2025 год
			Неделя 13	Неделя 14	Неделя 15	Неделя 16		
I	Геморрагическая лихорадка Эбола	Ebola hemorrhagic fever						
	Конго-крымская геморрагическая лихорадка	Crimean-Congo hemorrhagic fever						
	Оспа	Smallpox						
	Южноамериканская геморрагическая лихорадка	South American hemorrhagic fever						
	Чума	Plague						
	Марбургская вирусная болезнь	Marburg disease						
	Геморрагическая лихорадка Ласса	Lassa fever						
II	Острый полиомиелит	Acute poliomyelitis						
	Туберкулез	Tuberculosis	61	34	34	25	546	
	Дифтерия	Diphtheria						
	Тяжелый острый респираторный синдром (SARS)	Severe Acute Respiratory Syndrome (SARS)						
	Ближневосточный респираторный синдром (MERS)	Middle East Respiratory Syndrome (MERS)						
	Птичий грипп H5N1	Avian influenza H5N1						
	Птичий грипп H7N9	Avian influenza H7N9						
III	Холера	Cholera						
	Шигеллез	Shigellosis	1					4
	Энтерогеморрагическая инфекция, вызванная Escherichia coli	Enterohemorrhagic Escherichia coli infection	7	1	2	2	41	
	Брюшной тиф	Typhoid fever						1
	Паратифозная лихорадка	Paratyphoid fever		1				1
IV	Гепатит E	Hepatitis E	3	4	1	7	39	
	Энцефалит Западного Нила	West Nile fever						
	Гепатит A	Hepatitis A		2				5
	Эхинококкоз	Echinococcosis						1
	Мрех	Mpox		1				1
	Желтая лихорадка	Yellow fever						
	Попугайная лихорадка	Psittacosis						1
	Омская геморрагическая лихорадка	Omsk hemorrhagic fever						
	Эпидемический возвратный тиф	Relapsing fever						
	Киасанурская лихорадка	Kyasanur forest disease						
	Австралийская лихорадка Q	Q fever						
	Бешенство	Rabies						
	Кокцидиоидомикоз	Coccidioidomycosis						
	Вирусная инфекция Зика	Zika virus infection						
	Тяжелая лихорадка с синдромом тромбоцитопении	Severe Fever with Thrombocytopenia Syndrome						
	Геморрагическая лихорадка с почечным синдромом	Hemorrhagic fever with renal syndrome						
	Западный лошадиный энцефалит	Western equine encephalitis						
	Клещевой вирусный энцефалит	Tick-borne encephalitis						
	Сибиреязвенный карбункул	Anthrax						
	Чикунгунья	Chikungunya fever						
	Японская речная лихорадка (цугугамуши)	Scrub typhus (Tsumugamushi disease)						3
	Лихорадка денге	Dengue fever		1	1	1		19
	Восточный лошадиный энцефалит	Eastern equine encephalitis						
	Птичий грипп (за исключением H5N1 и H7N9)	Avian influenza (excluding H5N1 and H7N9)						
	Вирусная инфекция Нипах	Nipah virus infection						
	Японская пятнистая лихорадка	Japanese spotted fever						
	Японский энцефалит	Japanese encephalitis						
	Хантавирусный легочный синдром	Hantavirus pulmonary syndrome						
	Герпесвирусная инфекция B	Herpes B virus infection						
	Сап	Glanders						
	Бруцеллез	Brucellosis						
	Венесуэльский лошадиный энцефалит	Venezuelan equine encephalitis						
	Вирусная инфекция Хендра	Hendra virus infection						
	Госпитальная лихорадка	Epidemic typhus						
	Ботулизм	Botulism						
Болотная лихорадка	Malaria		1				3	
Туляремия	Tularemia							
Болезнь Лайма	Lyme disease							
Лиссавирусная инфекция	Lyssavirus infection (excluding rabies)							
Лихорадка долины Рифт	Rift valley fever							
Ложный сап	Melioidosis							
Легионеллез	Legionellosis	2	4	3	1	49		
Лептоспироз	Leptospirosis	1					1	
	Пятнистая лихорадка Скалистых гор	Rocky mountain spotted fever						

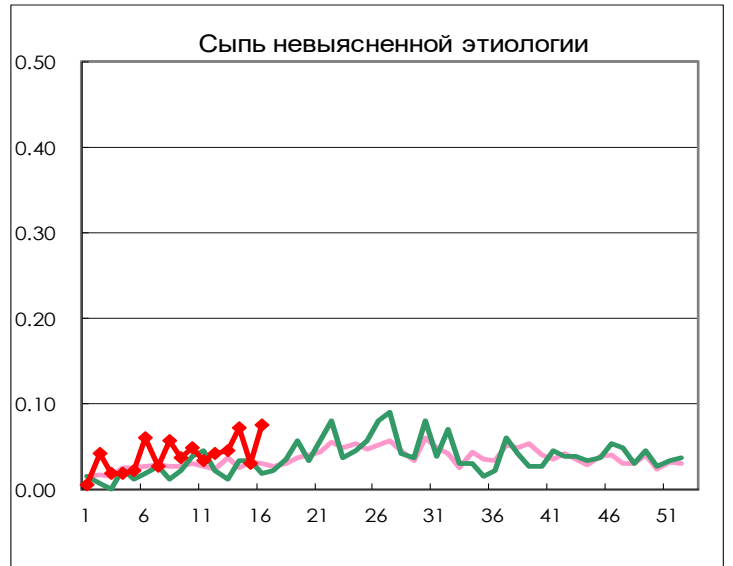
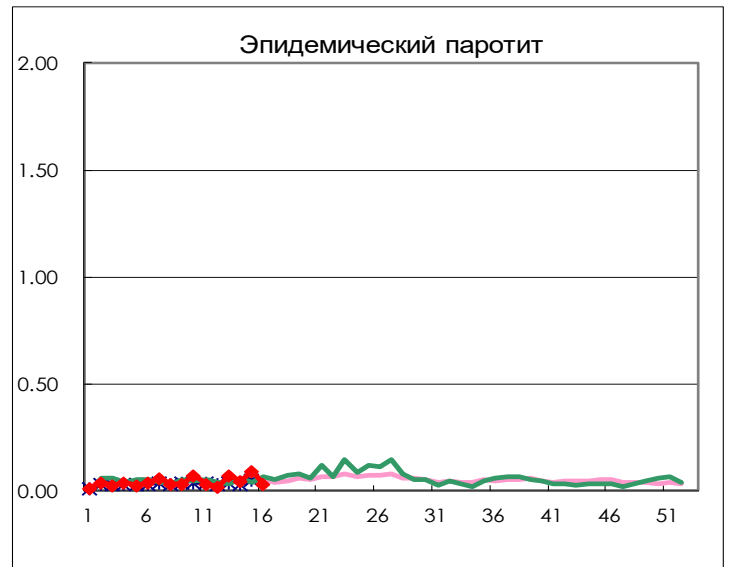
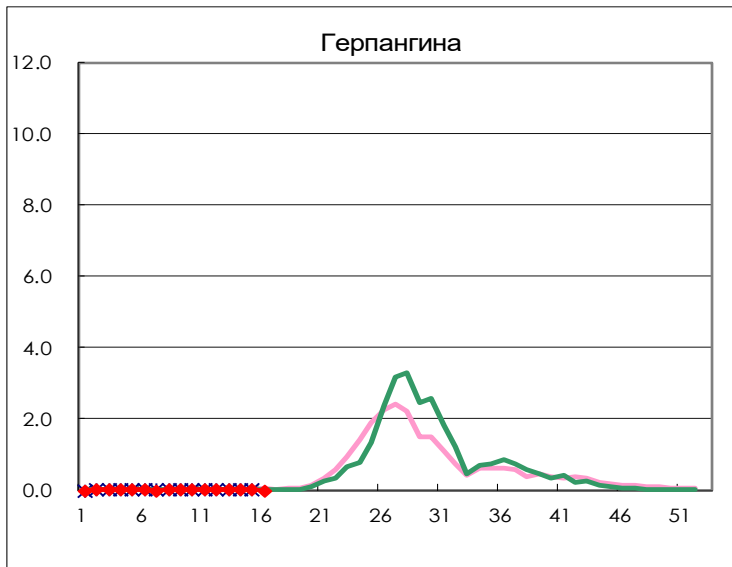
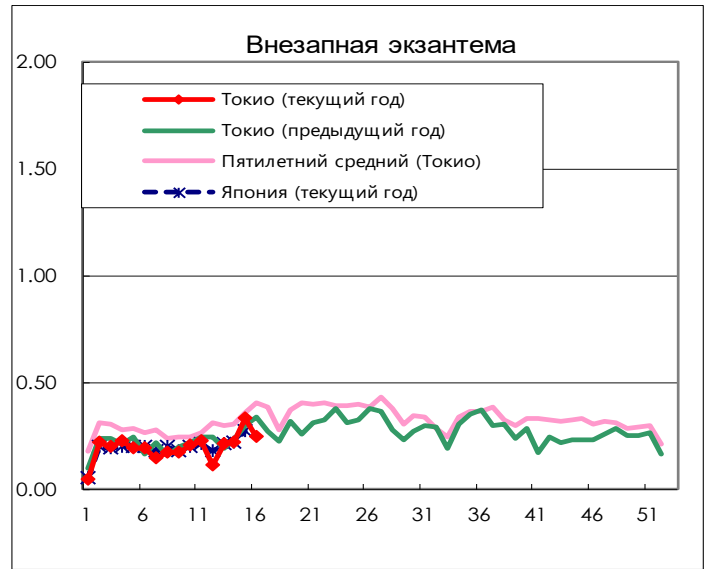
категория	болезни	Diseases	Токио				
			Неделя 13	Неделя 14	Неделя 15	Неделя 16	Совокупно е 2025 год
V	Амебиоз	Amebiasis	2		3	1	27
	Вирусный гепатит (за исключением гепатита А и Е)	Viral hepatitis (excluding hepatitis A and E)	1	3			17
	CRE infection	CRE infection	3	3	1	1	53
	Acute Flaccid Paralysis (excluding Acute poliomyelitis)	Acute Flaccid Paralysis (excluding Acute poliomyelitis)					
	Острый энцефалит	Acute encephalitis (excluding JE and WNE)	1			1	19
	Криптоспоридиоз	Cryptosporidiosis					2
	Болезнь Крейтцфельда-Якоба	Creutzfeldt-Jakob disease					1
	Тяжелые инвазивные стрептококковые инфекции	Severe invasive streptococcal infections (TSLs)	2	1	3	3	44
	Синдром приобретенного иммунодефицита	Acquired immunodeficiency syndrome (AIDS)	4	8	6	8	78
	Жиардиоз	Giardiasis	1	1		1	5
	Инвазивная гемофильная инфекция	Invasive <i>Haemophilus influenzae</i> disease	1	3	2	5	28
	Инвазивная менингококковая инфекция	Invasive meningococcal disease				1	4
	Инвазивная пневмококковая инфекция	Invasive pneumococcal disease	12	6	11	6	163
	Ветряная оспа (ограничена случаями госпитализации)	Varicella (limited to hospitalized case)	1	2	2	2	28
	Синдром врожденной краснухи	Congenital rubella syndrome					
	Люэс	Syphilis	63	88	66	73	1,098
	Генерализованный криптококкоз	Disseminated cryptococcosis		1			7
	Столбняк	Tetanus					4
	Ванкомицин-резистентный золотистый стафилококк	Vancomycin-resistant <i>S. aureus</i> infection					
	Ванкомицин-резистентный фекальный стрептококк	Vancomycin-resistant Enterococcus infection				1	4
Коклюш	Pertussis	41	61	112	138	653	
Коревая краснуха	Rubella					2	
Корь	Measles	2				7	
Мультирезистентная ацинетобактерная инфекция	MDRA infection						

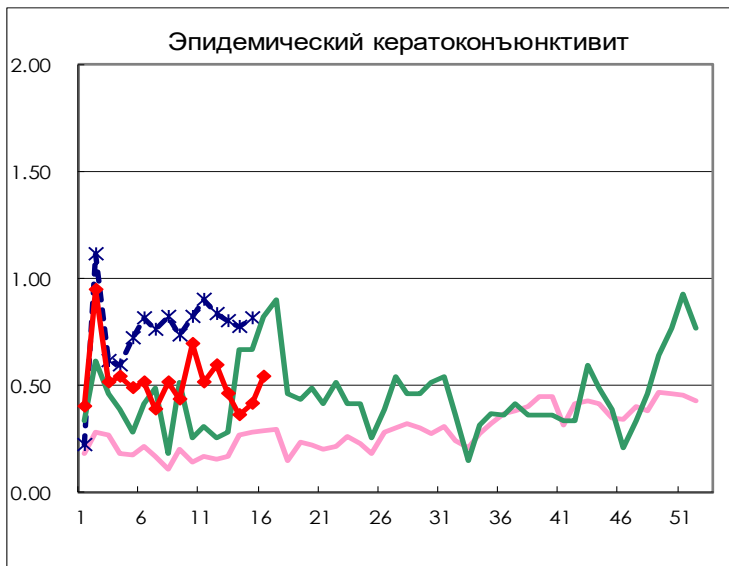
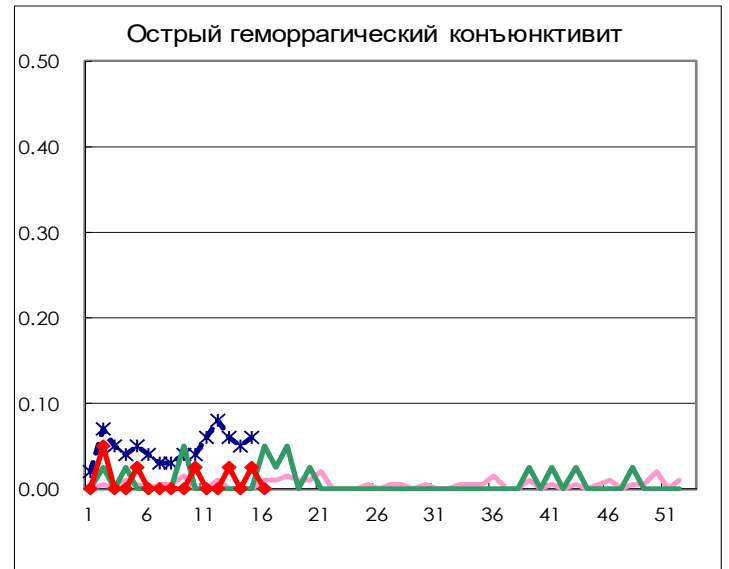
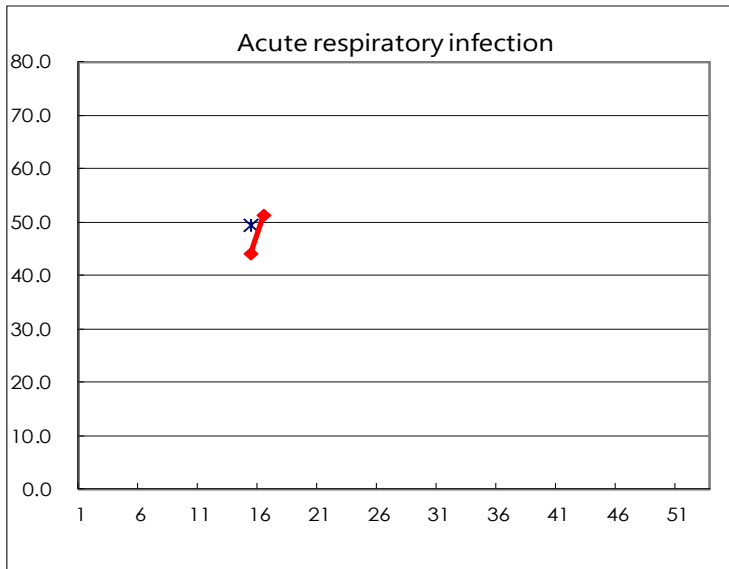
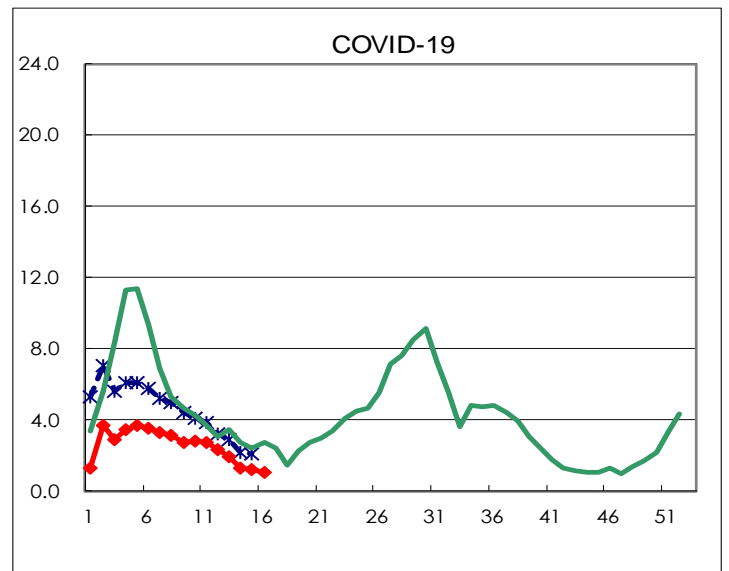
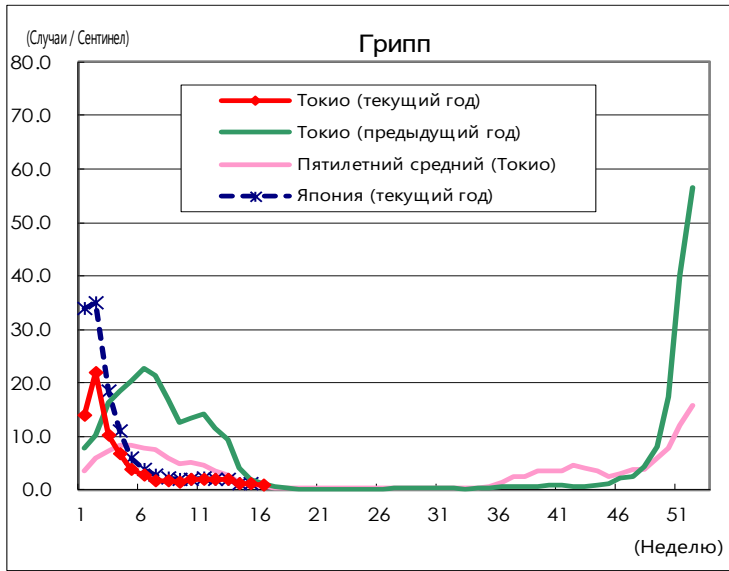
Число пациентов с заболеваниями, о которых должен сообщать дозорный орган эпидемиологического надзора

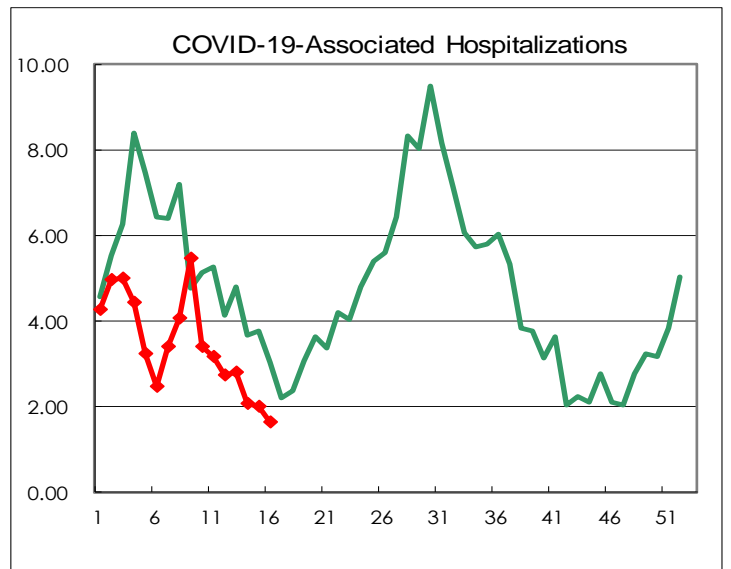
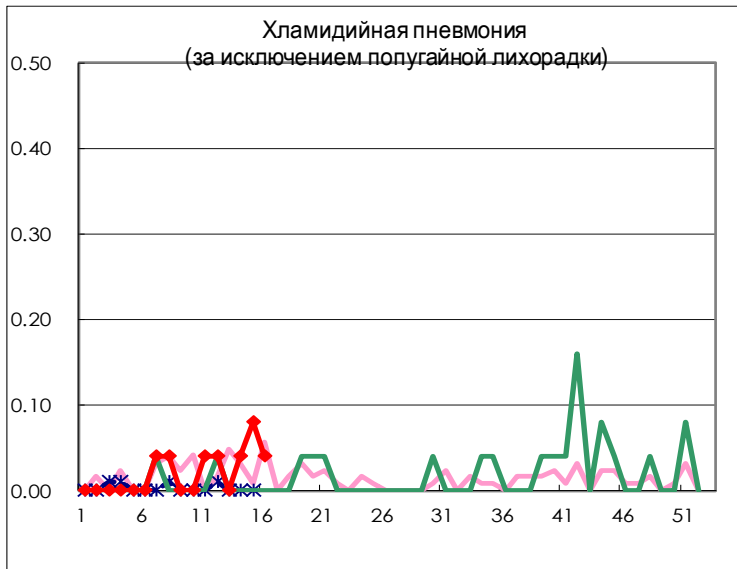
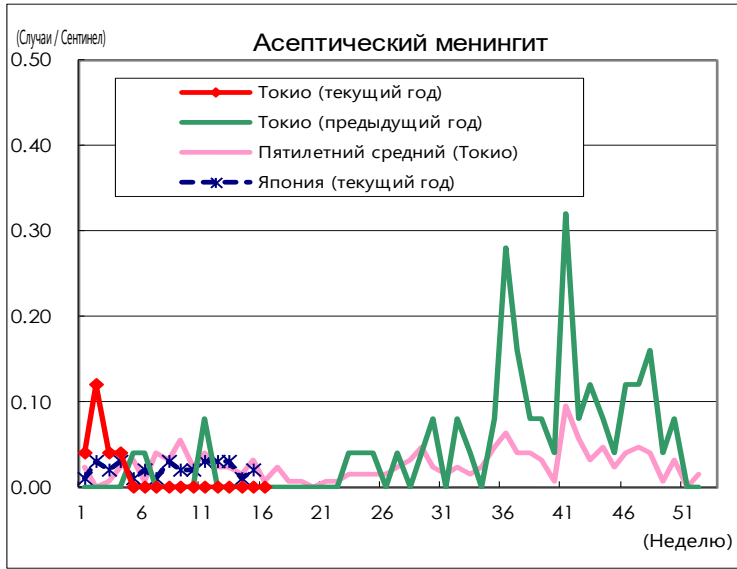
болезни	Diseases	Токио				
		Неделя 13	Неделя 14	Неделя 15	Неделя 16	За дозорный
Педиатрическая респираторно-синцициальная вирусная инфекция	Respiratory syncytial virus infection	125	80	136	105	0.40
Фарингоконъюнктивальная лихорадка	Pharyngoconjunctival fever	25	35	44	63	0.24
Гемолитический стрептококковый фарингит группы А	Group A streptococcal pharyngitis	589	640	672	914	3.46
Инфекционный гастроэнтерит	Infectious gastroenteritis	2,070	1,659	2,057	2,007	7.60
Ветряная оспа	Chickenpox	152	121	114	134	0.51
Вирусная пузырчатка полости рта и конечностей	Hand, foot, and mouth disease	14	12	19	15	0.06
Инфекционная эритема	Erythema infectiosum	214	108	194	228	0.86
Внезапная экзантема	Exanthem subitum	56	58	88	65	0.25
Герпангина	Herpangina	2	2	5		
Эпидемический паротит	Mumps	19	12	25	9	0.03
Болезнь Kawasaki	Kawasaki disease	4	2	6	8	0.03
Сыпь невыясненной этиологии	Cold with exanthems	12	19	8	20	0.08
Грипп	Influenza	798	495	519	394	0.94
COVID-19	COVID-19	805	539	502	430	1.03
Acute respiratory infection	Acute Respiratory Infection			18,372	21,268	51.13
Острый геморрагический конъюнктивит	Acute hemorrhagic conjunctivitis	1		1		
Эпидемический кератоконъюнктивит	Epidemic keratoconjunctivitis	18	14	16	21	0.54
Бактериальный менингит	Bacterial meningitis	2	2			
Асептический менингит	Aseptic meningitis					
Микоплазма пневмонии	Mycoplasma pneumonia	4	1	3	3	0.12
Хламидийная пневмония (за исключением полугайной лихорадки)	Chlamydial pneumonia (excluding psittacosis)		1	2	1	0.04
Инфекционный гастроэнтерит (ротавирус)	Infectious gastroenteritis (only by Rotavirus)	12	6	3	6	0.24
Госпитализации при гриппе	Influenza-Associated Hospitalizations	3	7	2	1	0.04
COVID-19-Associated Hospitalizations	COVID-19-Associated Hospitalizations	70	52	50	41	1.64

(Пустое значение равно 0)









Количество дозорных средств для еженедельной отчетности		
Типы часовых	количество дозорных органов эпидемиологических учреждений	Количество отчетных медицинских учреждений
педиатрических	264	264
Acute respiratory infection	419	418
глазной	39	39
Специально назначенные	25	25