

INFECTIOUS DISEASES WEEKLY REPORT

# TOKYO IDWR

東京都感染症情報センター

## 東京都感染症週報

2025年第17週  
(4月21日～4月27日)

\* 2025年4月30日現在の情報により作成しています。  
最新のデータは「Web版感染症発生動向」をご覧ください。  
<https://survey.tmiph.metro.tokyo.lg.jp/>

令和7年(2025年)5月1日発行

編集・発行

東京都健康安全研究センター  
健康危機管理情報課

電話：03-3363-3213 (直通)  
FAX：03-5332-7365  
e-mail：tmiph@section.metro.tokyo.jp

全数把握対象疾患 報告数 (一類～四類)

2025年17週

分類	対象疾患	東京都(保健所受理週)				
		14週	15週	16週	17週	年累計
一類	エボラ出血熱					
	クリミア・コンゴ出血熱					
	痘そう					
	南米出血熱					
	ペスト					
	マールブルグ病					
	ラッサ熱					
二類	急性灰白髄炎					
	結核	34	34	25	33	580
	ジフテリア					
	重症急性呼吸器症候群 <sup>*1</sup>					
	中東呼吸器症候群 <sup>*2</sup>					
	鳥インフルエンザ(H5N1)					
鳥インフルエンザ(H7N9)						
三類	コレラ					
	細菌性赤痢					4
	腸管出血性大腸菌感染症	1	2	3	4	46
	腸チフス					1
	パラチフス	1				1
四類	E型肝炎	4	1	7	3	42
	ウエストナイル熱					
	A型肝炎	2				5
	エキノコックス症	1				2
	エムポックス	1				1
	黄熱					
	オウム病					1
	オムスク出血熱					
	回帰熱					
	キャサヌル森林病					
	Q熱					
	狂犬病					
	コクシジオイデス症					
	ジカウイルス感染症					
	重症熱性血小板減少症候群 <sup>*3</sup>					
	腎症候性出血熱					
	西部ウマ脳炎					
	ダニ媒介脳炎					
	炭疽					
	チクングニア熱					
つつが虫病					3	
デング熱	1	1	1		19	
東部ウマ脳炎						
鳥インフルエンザ(H5N1及びH7N9を除く)						

\*1 病原体がベータコロナウイルス属SARSコロナウイルスであるものに限る。

\*2 病原体がベータコロナウイルス属MERSコロナウイルスであるものに限る。

\*3 病原体がフレボウイルス属SFTSウイルスであるものに限る。

分類	対象疾患	東京都(保健所受理週)				
		14週	15週	16週	17週	年累計
四 類	ニパウイルス感染症					
	日本紅斑熱					
	日本脳炎					
	ハンタウイルス肺症候群					
	Bウイルス病					
	鼻疽					
	ブルセラ症					
	ベネズエラウマ脳炎					
	ヘンドラウイルス感染症					
	発しんチフス					
	ボツリヌス症					
	マラリア		1			3
	野兔病					
	ライム病					
	リッサウイルス感染症					
	リフトバレー熱					
	類鼻疽					
	レジオネラ症		4	3	2	3
レプトスピラ症						1
ロッキー山紅斑熱						

2025/4/30集計

( 全数把握対象疾患のコメント: 一類～五類 )

<二類感染症>

**結核 33件** 患者 17件(肺結核 14件、肺結核及びその他の結核 2件、その他の結核 1件)、無症状病原体保有者 16件、年齢は10代 1件、20代 3件、30代 7件、40代 1件、50代 2件、60代 3件、70代 7件、80代 6件、90歳以上 3件、推定感染地は国内 21件、インドネシア 2件、タイ 1件、ミャンマー 1件、不明 8件であった。

<三類感染症>

**腸管出血性大腸菌感染症 4件** 患者 2件、無症状病原体保有者 2件、血清型・毒素型はO157 VT1・VT2 1件、O157 VT2 2件、血清型不明VT1 1件、年齢は10代 1件、20代 1件、30代 1件、70代 1件、推定感染地は国内 2件、不明 2件、推定感染経路は経口感染 1件、不明 3件であった。

<四類感染症>

**E型肝炎 3件** 患者 3件、年齢は50代 1件、60代 1件、70代 1件、推定感染地は国内 2件、中国 1件、推定感染経路は経口感染 2件、不明 1件であった。

**レジオネラ症 3件** 患者 3件、病型は肺炎型 3件、年齢は40代 1件、50代 1件、80代 1件、推定感染地は国内 2件、不明 1件、推定感染経路は水系感染 1件、不明 2件であった。

<五類感染症>

**アメーバ赤痢 4件** 病型は腸管 4件、年齢は50代 1件、60代 3件、推定感染地は国内 2件、不明 2件、推定感染経路は性的接触 4件(同性間 3件、性別不明 1件)であった。

**ウイルス性肝炎 2件** 病型はB型 2件、年齢は20代 2件、推定感染地は国内 2件、推定感染経路は性的接触 2件(同性間 1件、両性間 1件)、B型肝炎ワクチン接種歴は接種なし 1件、不明1件であった。

**カルバペネム耐性腸内細菌目細菌感染症 2件** 病原菌は*Klebsiella aerogenes* 2件、年齢は60代 1件、80代 1件、推定感染地は国内 2件、推定感染経路は以前からの保菌 1件、医療器具関連感染(尿路カテーテル) 1件であった。

**クロイツフェルト・ヤコブ病 2件** 病型は孤発性-古典型CJD 1件、孤発性-その他 1件、年齢は70代 1件、80代 1件であった。

全数把握対象疾患 報告数 (五類)

2025年17週

分類	対象疾患	東京都(保健所受理週)				
		14週	15週	16週	17週	年累計
五 類 ( 全 数 届 出 )	アメーバ赤痢		3	1	4	31
	ウイルス性肝炎 (A型・E型を除く)	3			2	19
	カルバペネム耐性腸内細菌目細菌感染症	3	1	1	2	55
	急性弛緩性麻痺(急性灰白髄炎を除く) *1					
	急性脳炎 *2			1		19
	クリプトスポリジウム症					2
	クロイツフェルト・ヤコブ病				2	3
	劇症型溶血性レンサ球菌感染症	1	3	3	4	48
	後天性免疫不全症候群	8	6	8	4	82
	ジアルジア症	1		1		5
	侵襲性インフルエンザ菌感染症	3	2	5	2	30
	侵襲性髄膜炎菌感染症			1	1	5
	侵襲性肺炎球菌感染症	6	11	6	13	176
	水痘(入院例に限る)	2	2	2		28
	先天性風しん症候群					
	梅毒	88	66	74	56	1,155
	播種性クリプトコックス症	1				7
	破傷風					4
	バンコマイシン耐性黄色ブドウ球菌感染症					
	バンコマイシン耐性腸球菌感染症			1		4
百日咳	61	112	145	184	844	
風しん					2	
麻しん				2	9	
薬剤耐性アシネトバクター感染症						

2025/4/30集計

\*1 2018年5月1日より追加指定された。

\*2 ウェストナイル脳炎、西部ウマ脳炎、ダニ媒介脳炎、東部ウマ脳炎、日本脳炎、ベネズエラウマ脳炎及びリフトバレー熱を除く。

**劇症型溶血性レンサ球菌感染症 4件(うち死亡 1件)** 血清群はA群 2件、B群 1件、G群 1件、年齢は50代 1件、70代 1件、80代 1件、90歳以上 1件、推定感染地は国内 4件、推定感染経路は創傷感染 2件、不明 2件であった。

**後天性免疫不全症候群 4件** 病型は無症候キャリア 4件、性別は男性 4件、年齢は20代 1件、30代 1件、70代 1件、不明 1件、推定感染地は国内 3件、不明 1件、推定感染経路は同性間性的接触 3件、不明 1件であった。

**侵襲性インフルエンザ菌感染症 2件** 血清型は未実施 2件、年齢は5歳未満 1件、70代 1件、推定感染地は国内 2件、推定感染経路は飛沫・飛沫核感染 1件、不明 1件、ヒブワクチン接種歴は4回接種済み 1件、接種なし 1件であった。

**侵襲性髄膜炎菌感染症 1件** 血清群は未実施、年齢は40代、推定感染地は不明、推定感染経路はその他、共同生活は無しであった。

**侵襲性肺炎球菌感染症 13件(うち死亡 1件)** 血清型は未実施 13件、年齢は5歳未満 4件、10代 1件、30代 1件、70代 4件、80代 2件、90歳以上 1件、推定感染地は国内 11件、不明 2件、推定感染経路は飛沫・飛沫核感染 6件、飛沫・飛沫核感染又は接触感染 1件、不明 6件、肺炎球菌ワクチン接種歴は13個4回接種済み 1件、13個3回・その他1回接種済み1件、13個2回・その他2回接種済み1件、その他4回接種済み1件、接種なし 3件、不明 6件であった。

**梅毒 56件** 患者 41件(早期顕症梅毒 I 期 22件、早期顕症梅毒 II 期 15件、晩期顕症梅毒 4件)、無症候梅毒 15件、性別は男性 34件、女性 22件、年齢は10代 2件、20代 20件、30代 15件、40代 10件、50代 4件、60代 4件、70代 1件、推定感染地は国内 43件、不明 13件、推定感染経路は性的接触 49件(同性間 4件、異性間 40件、性別不明 5件)、不明 7件であった。

**百日咳 184件** 年齢は0歳 3件、1～4歳 8件、5～9歳 42件、10代 93件、20代 8件、30代 8件、40代 11件、50代 5件、60代 4件、70代 1件、90歳以上 1件、推定感染地は国内 153件、不明 31件、百日咳含有ワクチン接種歴は4回接種済み 94件、3回接種済み 5件、2回接種済み 1件、1回接種済み 3件、接種なし 5件、不明 76件であった。

**麻しん 2件** 病型は検査診断例 1件、修飾麻しん 1件、年齢は5歳未満 1件、10代 1件、推定感染地はベトナム 2件、推定感染経路は不明 2件、麻しん含有ワクチン接種歴は接種なし 1件、不明 1件であった。

※第14週該当分として〔四類〕エキノコックス症 1件の追加報告があった。

※第16週該当分として〔三類〕腸管出血性大腸菌感染症 1件、〔四類〕レジオネラ症 1件〔五類〕梅毒 1件、百日咳 7件の追加報告があった。

# 定点把握対象疾患 報告数 2025年17週

上段:報告数 下段:定点当たり

定点種別	対象疾患	2025年				報告 医療 機関数	定点 医療 機関数
		14週	15週	16週	17週		
小児科	RSウイルス感染症	80	136	105	102	264	264
		0.30	0.52	0.40	0.39		
	咽頭結膜熱	35	44	63	80		
		0.13	0.17	0.24	0.30		
	A群溶血性レンサ球菌咽頭炎	640	672	914	1,064		
		2.42	2.55	3.46	4.03		
	感染性胃腸炎	1,659	2,057	2,007	2,280		
		6.28	7.79	7.60	8.64		
	水痘	121	114	134	229		
		0.46	0.43	0.51	0.87		
	手足口病	12	19	15	20		
		0.05	0.07	0.06	0.08		
	伝染性紅斑	108	194	228	221		
	0.41	0.73	0.86	0.84			
突発性発しん	58	88	65	110			
	0.22	0.33	0.25	0.42			
ヘルパンギーナ	2	5		2			
	0.01	0.02		0.01			
流行性耳下腺炎	12	25	9	30			
	0.05	0.09	0.03	0.11			
川崎病 *1	2	6	8	6			
	0.01	0.02	0.03	0.02			
不明発しん症 *1	19	8	20	20			
	0.07	0.03	0.08	0.08			
急性 呼吸器 感染症	インフルエンザ *2	495	519	394	372	417	419
		1.18	1.24	0.94	0.89		
	新型コロナウイルス感染症 (COVID-19)	539	502	430	341		
	1.29	1.20	1.03	0.82			
急性呼吸器感染症 (ARI)		18,372	21,271	24,415			
		43.95	51.01	58.69			
眼科	急性出血性結膜炎		1			39	39
			0.03				
	流行性角結膜炎	14	16	21	25		
		0.36	0.41	0.54	0.64		
基幹	細菌性髄膜炎 *3	2				25	25
		0.08					
	無菌性髄膜炎				1		
					0.04		
	マイコプラズマ肺炎	1	3	3	1		
		0.04	0.12	0.12	0.04		
	クラミジア肺炎 (オウム病を除く)	1	2	1	1		
	0.04	0.08	0.04	0.04			
感染性胃腸炎 (ロタウイルス) *4	6	3	6	4			
	0.24	0.12	0.24	0.16			
インフルエンザ入院	7	2	1	6			
	0.28	0.08	0.04	0.24			
COVID-19入院	52	50	42	44			
	2.08	2.00	1.68	1.76			

2025/4/30 11:00集計

- \*1 不明発しん症、川崎病 は東京都独自に指定する疾患である。
- \*2 鳥インフルエンザを除く。
- \*3 インフルエンザ菌、髄膜炎菌、肺炎球菌を原因として同定された場合を除く。
- \*4 病原体がロタウイルスであるものに限る。

## ( 今週の注目される定点把握対象疾患 )

- ・A群溶血性レンサ球菌咽頭炎の定点当たり報告数は、4.03で増加が続いています。
- ・水痘の定点当たり報告数は、0.87でした。定点当たりの報告数が注意報基準の1.0を上回った保健所は、31保健所中10保健所で、管内人口の合計は東京都全体の37.2%となり、都の注意報基準を超えています。

## 定点把握対象疾患 報告数【年齢階級別】 2025年17週

	小児科											
	RSウイルス感染症	咽頭結膜熱	A群溶血性レンサ球菌咽頭炎	感染性胃腸炎	水痘	手足口病	伝染性紅斑	突発性発しん	ヘルパンギーナ	流行性耳下腺炎	川崎病	不明発しん症
～5か月	9		1	20	2							
6～11か月	22	3	3	172	2	6	1	22			2	3
1歳	46	22	23	279	5	3	13	69	1	2	1	3
2歳	14	10	42	196	6	2	17	9		1	1	
3歳	5	4	98	167	10	1	26	4		2	2	
4歳		7	120	163	13	4	41	5		7		1
5歳	1	4	104	175	12	1	40	1	1	4		2
6歳		8	167	177	25	1	20			2		3
7歳		5	142	180	27	1	22			7		1
8歳	1	3	106	140	27		14			2		3
9歳		10	67	100	32		18			1		2
10～14歳	1	4	132	288	65		8			2		2
15～19歳			12	40	1							
20～29歳	3		47	183	2	1	1					
30～39歳												
40～49歳												
50～59歳												
60～69歳												
70～79歳												
80歳以上												
合計	102	80	1,064	2,280	229	20	221	110	2	30	6	20
先週比	-3	17	150	273	95	5	-7	45	2	21	-2	

注:小児科定点把握対象疾患の「20～29歳」は「20歳以上」と読み替える。

	急性呼吸器感染症			眼科		基幹						
	インフルエンザ	新型コロナウイルス感染症(COVID-19)	急性呼吸器感染症(ARI)	急性出血性結膜炎	流行性角結膜炎	細菌性髄膜炎	無菌性髄膜炎	マイコプラズマ肺炎	クラミジア肺炎	感染性胃腸炎(ロタウイルス)	インフルエンザ入院	COVID-19入院
～5か月	3	6	2,076								1	1
6～11か月		8										
1歳	9	11	8,931							1		
2歳	4				1			1				
3歳	8	6										
4歳	7				2							
5歳	10	2	5,108							1		
6歳	22	3								1		
7歳	15	3									1	
8歳	14	4								1		1
9歳	17	2										
10～14歳	81	30	2,470									2
15～19歳	93	33	867		2							2
20～29歳	31	29	771		4							1
30～39歳	26	35	1,096		6		1					1
40～49歳	17	41	1,016		6						1	
50～59歳	8	51	812		2							6
60～69歳	2	36	572		2							3
70～79歳	2	25	424								1	7
80歳以上	3	16	272						1		2	19
合計	372	341	24,415		25		1	1	1	4	6	44
先週比	-22	-89	3,144		4		1	-2		-2	5	2

注:急性呼吸器感染症(ARI)の10歳未満は「0歳」「1～4歳」「5～9歳」と読み替える。  
眼科定点把握対象疾患のうち、「70～79歳」は「70歳以上」と読み替える。

定点把握対象疾患 定点医療機関当たり報告数【保健所別】 2025年17週

	小児科											
	RSウイルス感染症	咽頭結膜熱	A群溶血性レンサ球菌咽頭炎	感染性胃腸炎	水痘	手足口病	伝染性紅斑	突発性発しん	ヘルパンギーナ	流行性耳下腺炎	川崎病	不明発しん症
千代田	2.00		3.33	2.67				0.33		0.67		0.33
中央区		0.33	2.33	14.33			0.33					
みなと		0.17	1.83	7.50	0.17		0.33	0.50		0.33		0.50
新宿区	0.25	0.13	2.75	6.25	2.00	0.25	0.38	0.13				
文京	0.25	0.75	8.25	9.50	2.25	0.25	0.25	0.75				0.25
台東	0.25	0.25	3.50	18.50	0.75	0.25	0.50	0.50		0.25		0.25
墨田区	0.60		2.60	2.40	1.60		0.20	0.60				0.20
江東区	1.89	1.33	5.22	19.44	0.67	0.11	0.44	0.89		0.22		0.11
品川区		0.13	2.63	4.25	0.63		1.00	0.50				
目黒区	0.40	0.40	2.20	6.80			0.60	0.60				0.20
大田区	0.15	0.92	3.15	10.85	1.46		0.15	0.31				
世田谷	0.13	0.06	4.75	7.06	0.38	0.13	0.19	0.44	0.06			
渋谷区			1.50	5.25	0.75		0.50	0.25				
中野区	0.83		10.50	6.50	1.83		0.33	0.67		0.17		
杉並	0.64	0.36	3.45	5.09	1.27		0.27	0.27			0.09	
池袋	0.20	0.20	3.80	7.40	0.60					0.20		
北区	0.86		5.14	9.00	0.14	0.14	0.14	0.43				
荒川区	1.25	0.25	6.50	14.25	1.00		3.00	2.00				
板橋区	0.10	0.20	2.00	7.10	0.30	0.20	0.10	0.10				0.20
練馬区	0.31	0.23	6.23	9.23	1.31	0.08	0.92	0.38				
足立	0.54	0.38	2.08	6.77	0.38		1.92	0.69		0.08	0.23	
葛飾区	0.38		1.38	7.25	1.00	0.25	0.38					
江戸川	0.58	0.42	3.92	11.50	0.08		1.17	0.33		0.25	0.08	0.17
八王子市	0.55		3.45	13.09	0.45	0.36	2.64	0.18		0.18		0.09
町田市	0.13		4.50	8.63	1.13	0.13	0.50	0.25		0.13	0.13	
西多摩		0.25	1.25	3.63	0.25		1.25	0.25				
南多摩		0.33	3.11	7.44	1.89		1.00	0.11		0.11		
多摩立川	0.43		4.43	4.93	0.86		0.43	0.29	0.07	0.50		0.14
多摩府中	0.24	0.48	5.10	8.19	1.43	0.05	1.24	0.38		0.19		0.05
多摩小平	0.13	0.60	6.80	13.93	0.73	0.07	2.13	0.93		0.13		0.20
島しょ			1.00	6.00								
東京都	0.39	0.30	4.03	8.64	0.87	0.08	0.84	0.42	0.01	0.11	0.02	0.08

	急性呼吸器感染症			眼科		基幹						
	インフルエンザ	新型コロナウイルス感染症 (COVID-19)	急性呼吸器感染症 (ARI)	急性出血性結膜炎	流行性角結膜炎	細菌性髄膜炎	無菌性髄膜炎	マイコプラズマ肺炎	クラミジア肺炎	感染性胃腸炎 (ロタウイルス)	インフルエンザ入院	COVID-19入院
千代田	2.00	1.00	40.25									
中央区	0.80	0.40	58.40		2.00							
みなと	0.22	0.56	45.56						1.00		2.00	3.00
新宿区	0.42	0.42	29.42					0.50				
文京	1.43	1.00	92.57									2.00
台東	1.71	0.29	58.86									
墨田区	0.75	0.50	13.88								1.00	1.00
江東区	0.14	0.57	68.29		3.00							
品川区	0.42	0.67	39.00		3.00							
目黒区	0.25	0.25	42.75									
大田区	1.14	0.71	36.19									1.00
世田谷	0.96	0.79	58.29		1.00					0.50		2.00
渋谷区	0.57	0.57	37.29								1.00	3.00
中野区	1.10	0.70	100.40									
杉並	0.94	1.35	37.06		1.00					0.50		3.50
池袋	1.63	1.00	80.25		2.00							
北区	1.09	1.00	52.64									
荒川区	2.71	0.86	80.71									
板橋区	0.81	0.88	48.50		2.00							2.00
練馬区	1.43	0.90	53.62		0.50							
足立	1.00	1.45	57.80		0.50							
葛飾区	0.77	0.85	51.08							1.00		4.00
江戸川	1.11	1.11	69.11		0.50							
八王子市	0.61	0.89	125.44								1.00	1.00
町田市	0.38	0.46	68.00									
西多摩	0.62	0.62	32.54									
南多摩	0.93	1.21	64.50		3.00							
多摩立川	0.71	1.10	45.86		0.50							3.00
多摩府中	0.70	0.58	70.79		0.33		0.33					2.33
多摩小平	1.09	0.78	72.70							0.50	0.50	3.00
島しょ			8.50									

東京都	0.89	0.82	58.69		0.64		0.04	0.04	0.04	0.16	0.24	1.76
-----	------	------	-------	--	------	--	------	------	------	------	------	------

注:表中グレー部分は該当する定点医療機関がない。



定点把握対象疾患 報告数【保健所別】 2025年17週

	小児科											
	RSウイルス感染症	咽頭結膜熱	A群溶血性レンサ球菌咽頭炎	感染性胃腸炎	水痘	手足口病	伝染性紅斑	突発性発しん	ヘルパンギーナ	流行性耳下腺炎	川崎病	不明発しん症
千代田	6		10	8				1		2		1
中央区		1	7	43			1					
みなの		1	11	45	1		2	3		2		3
新宿区	2	1	22	50	16	2	3	1				
文京	1	3	33	38	9	1	1	3				1
台東	1	1	14	74	3	1	2	2		1		1
墨田区	3		13	12	8		1	3				1
江東区	17	12	47	175	6	1	4	8		2		1
品川区		1	21	34	5		8	4				
目黒区	2	2	11	34			3	3				1
大田区	2	12	41	141	19		2	4				
世田谷	2	1	76	113	6	2	3	7	1			
渋谷区			6	21	3		2	1				
中野区	5		63	39	11		2	4		1		
杉並	7	4	38	56	14		3	3			1	
池袋	1	1	19	37	3					1		
北区	6		36	63	1	1	1	3				
荒川区	5	1	26	57	4		12	8				
板橋区	1	2	20	71	3	2	1	1				2
練馬区	4	3	81	120	17	1	12	5				
足立	7	5	27	88	5		25	9		1	3	
葛飾区	3		11	58	8	2	3					
江戸川	7	5	47	138	1		14	4		3	1	2
八王子市	6		38	144	5	4	29	2		2		1
町田市	1		36	69	9	1	4	2		1	1	
西多摩		2	10	29	2		10	2				
南多摩		3	28	67	17		9	1		1		
多摩立川	6		62	69	12		6	4	1	7		2
多摩府中	5	10	107	172	30	1	26	8		4		1
多摩小平	2	9	102	209	11	1	32	14		2		3
島しょ			1	6								
東京都合計	102	80	1,064	2,280	229	20	221	110	2	30	6	20

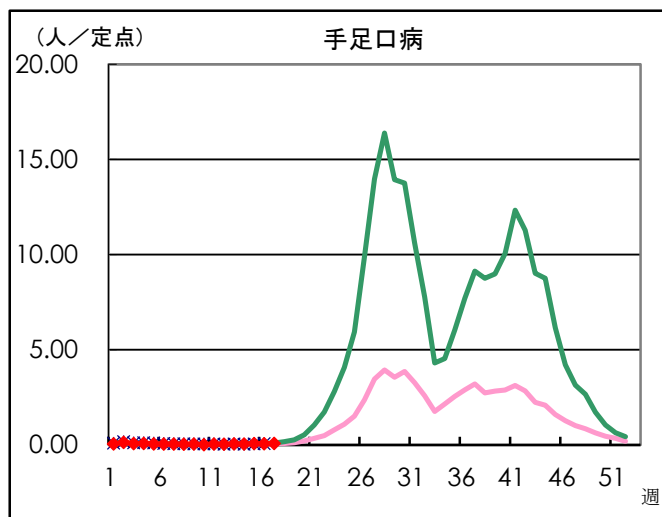
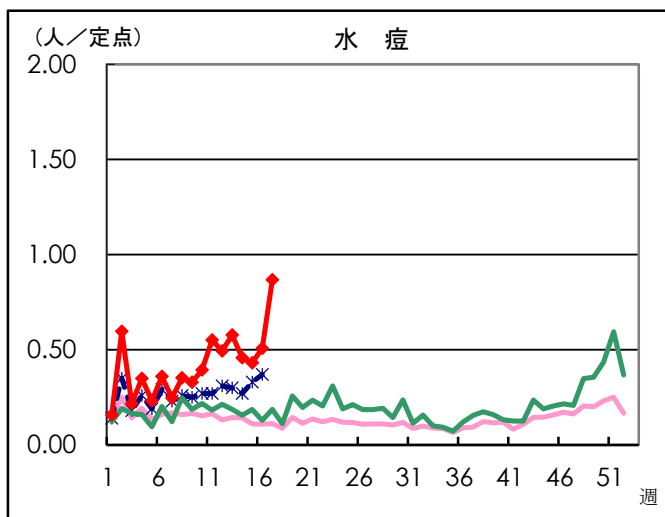
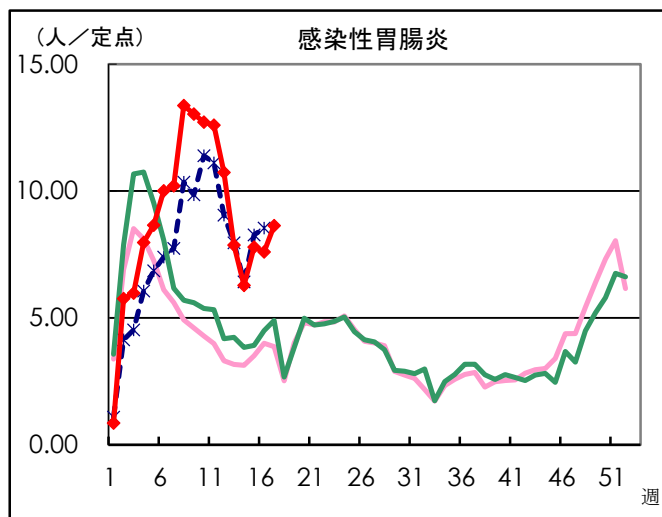
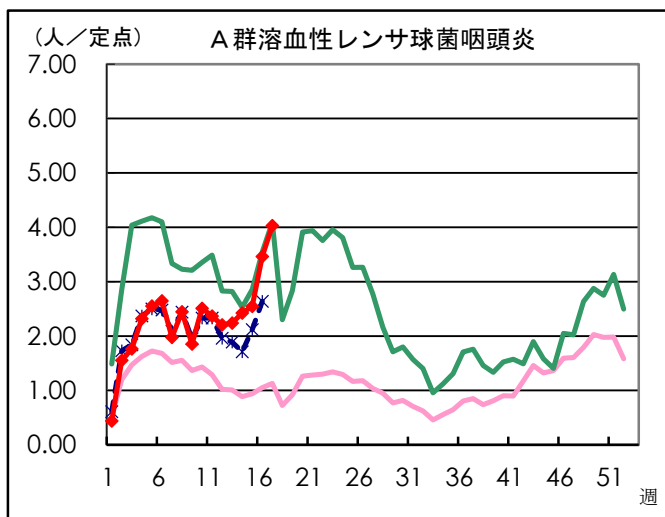
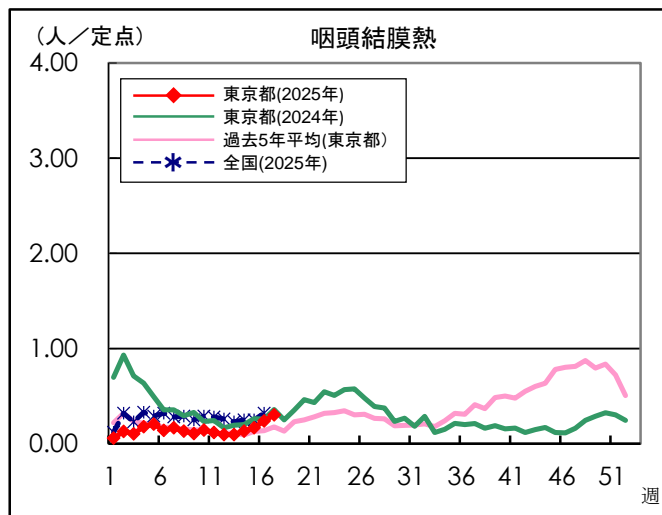
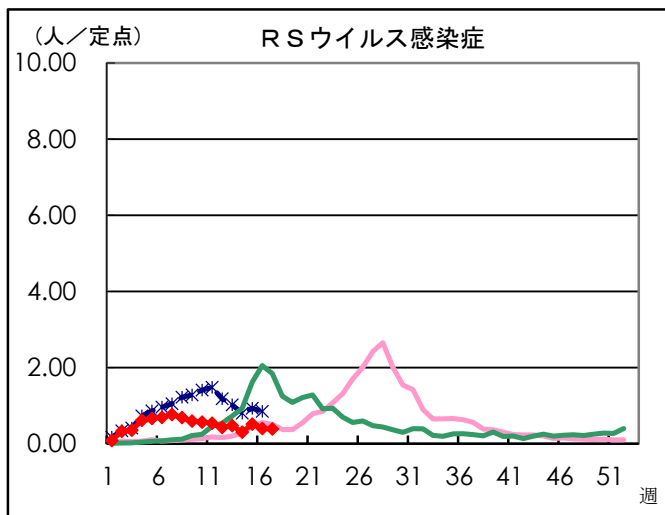
	急性呼吸器感染症			眼科		基幹						
	インフルエンザ	新型コロナウイルス感染症 (COVID-19)	急性呼吸器感染症 (ARI)	急性出血性結膜炎	流行性角結膜炎	細菌性髄膜炎	無菌性髄膜炎	マイコプラズマ肺炎	クラミジア肺炎	感染性胃腸炎 (ロタウイルス)	インフルエンザ入院	COVID-19入院
千代田	8	4	161									
中央区	4	2	292		2							
みなと	2	5	410						1		2	3
新宿区	5	5	353					1				
文京	10	7	648									2
台東	12	2	412									
墨田区	6	4	111								1	1
江東区	2	8	956		3							
品川区	5	8	468		3							
目黒区	2	2	342									
大田区	24	15	760									1
世田谷	23	19	1,399		2					1		4
渋谷区	4	4	261								1	3
中野区	11	7	1,004									
杉並	16	23	630		1					1		7
池袋	13	8	642		2							
北区	12	11	579									
荒川区	19	6	565									
板橋区	13	14	776		4							2
練馬区	30	19	1,126		1							
足立	20	29	1,156		1							
葛飾区	10	11	664							1		4
江戸川	21	21	1,244		1							
八王子市	11	16	2,258								1	1
町田市	5	6	884									
西多摩	8	8	423									
南多摩	13	17	903		3							
多摩立川	15	23	963		1							3
多摩府中	23	19	2,336		1		1					7
多摩小平	25	18	1,672							1	1	6
島しょ			17									

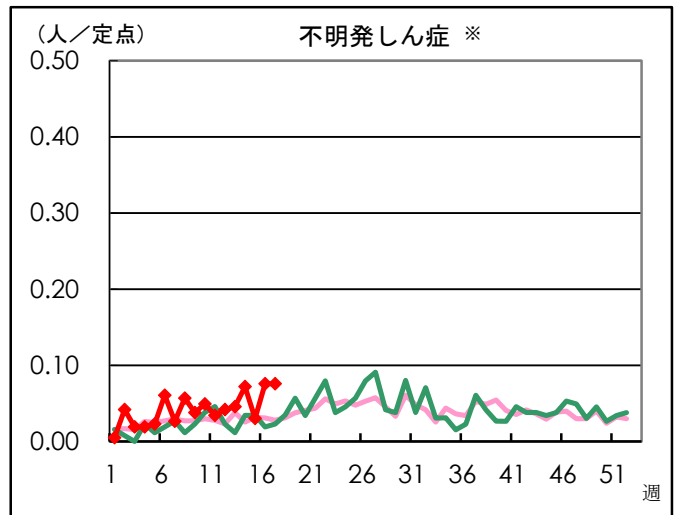
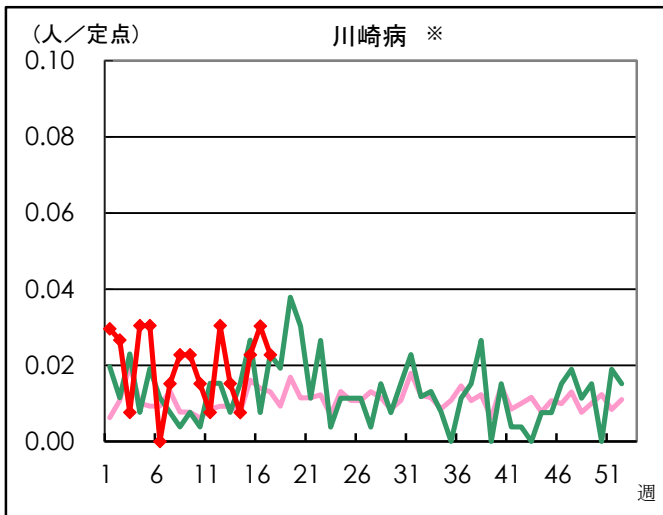
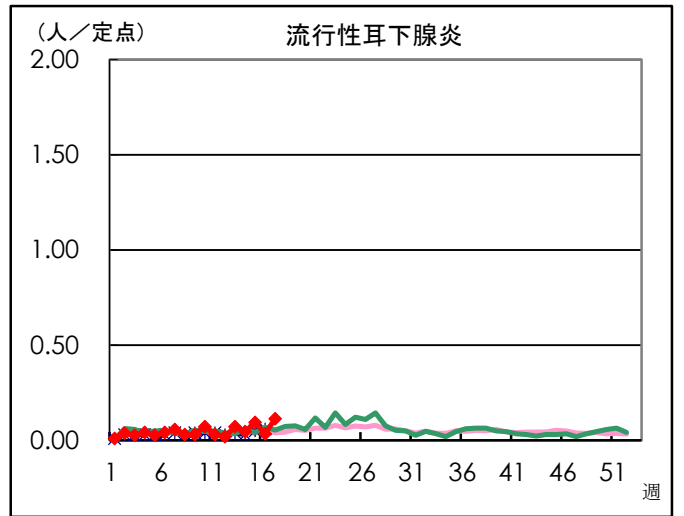
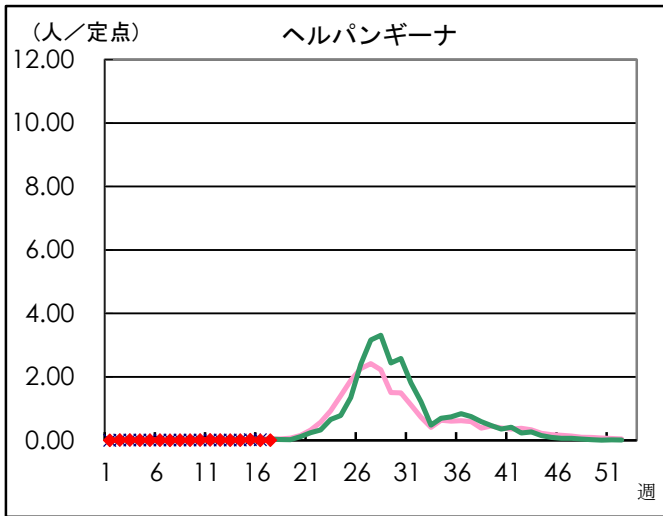
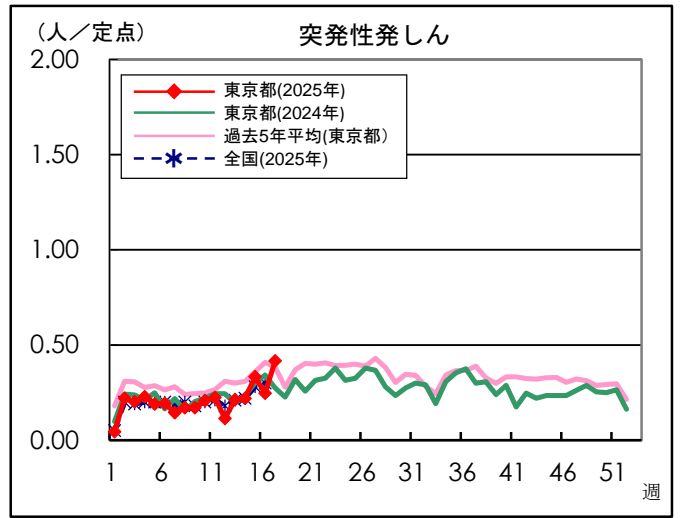
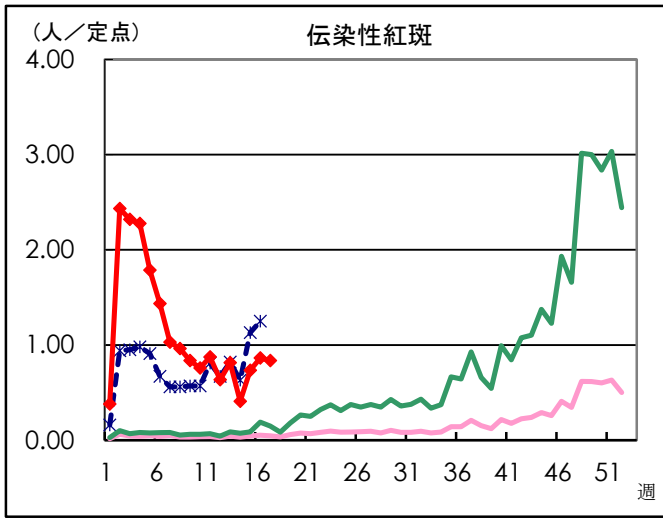
東京都合計	372	341	24,415		25		1	1	1	4	6	44
-------	-----	-----	--------	--	----	--	---	---	---	---	---	----

注:表中グレー部分は該当する定点医療機関がない。

# 定点把握対象疾患 定点医療機関当たり報告数(2025年17週 現在)

## ◆小児科定点

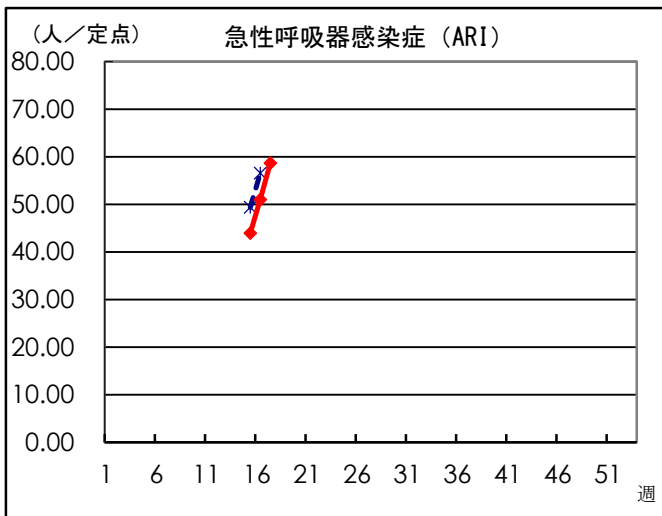
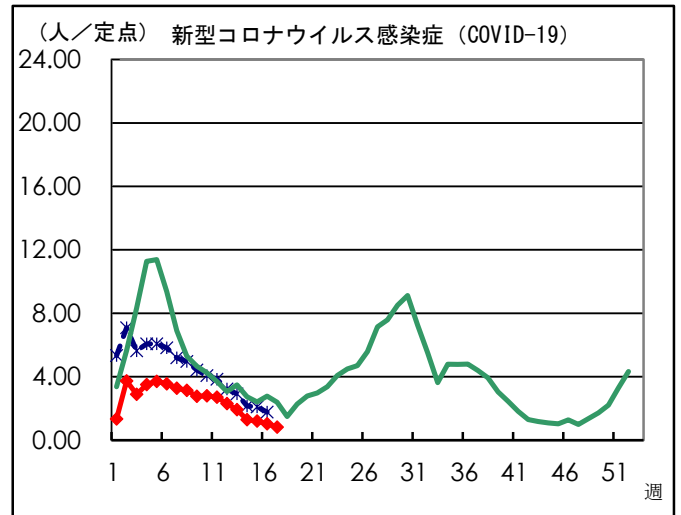
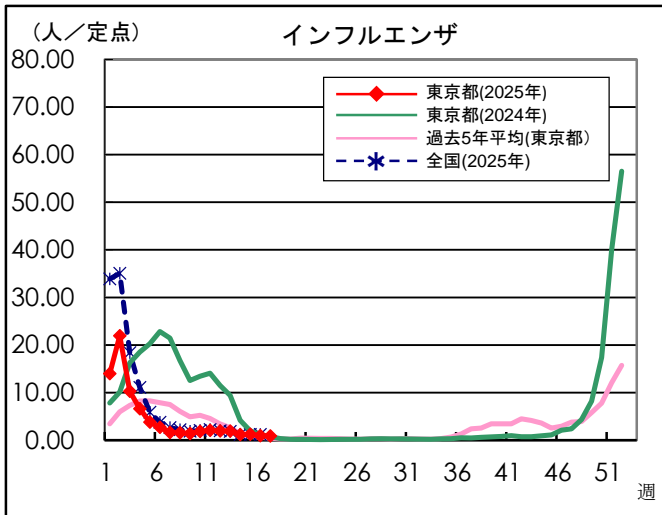




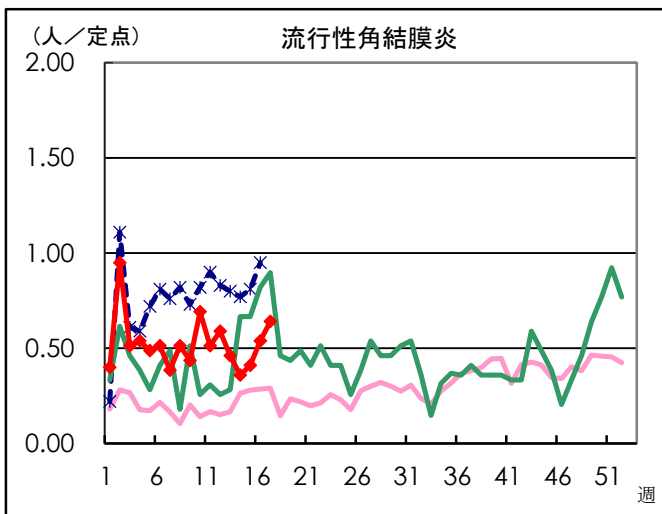
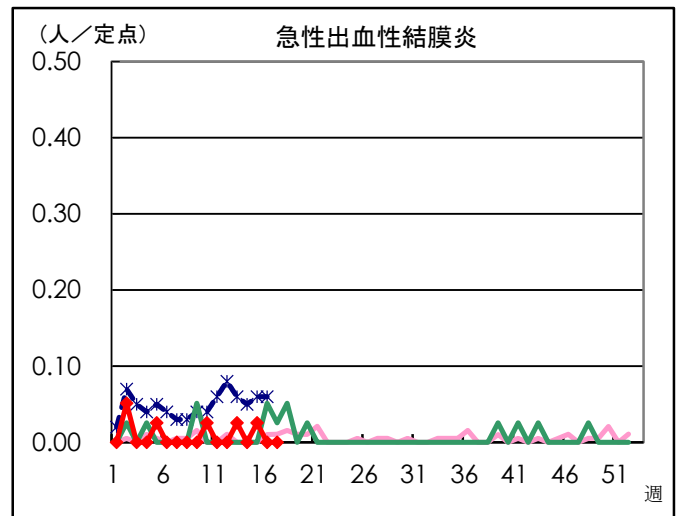
※ 東京都独自対象疾患

※ 東京都独自対象疾患

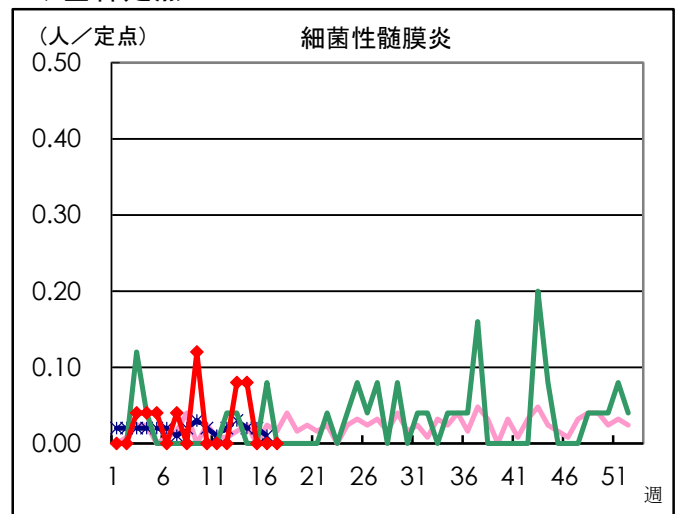
◆急性呼吸器感染症定点



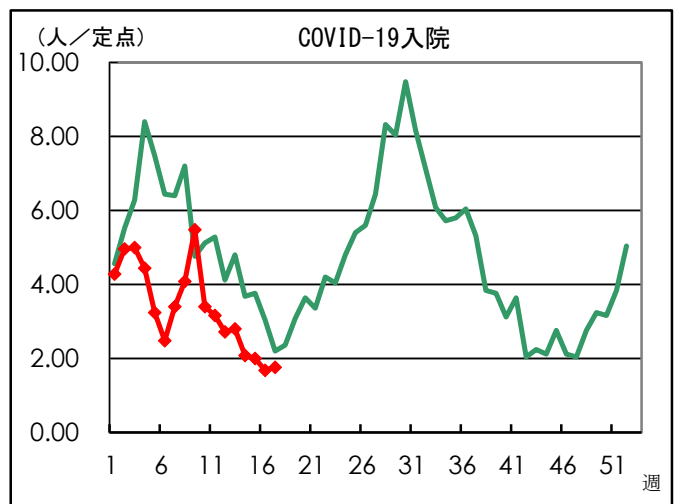
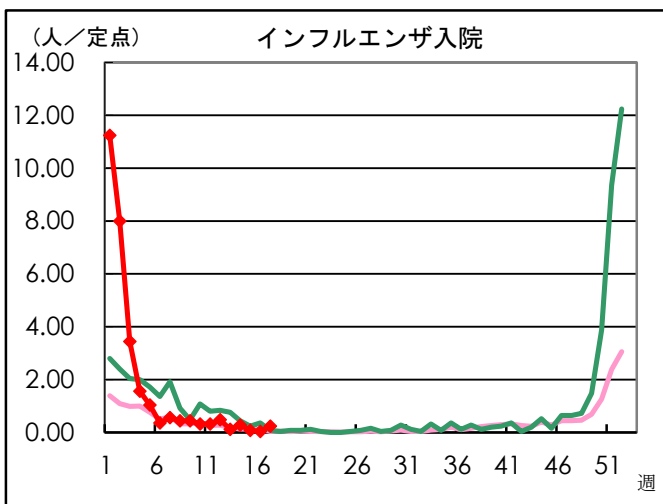
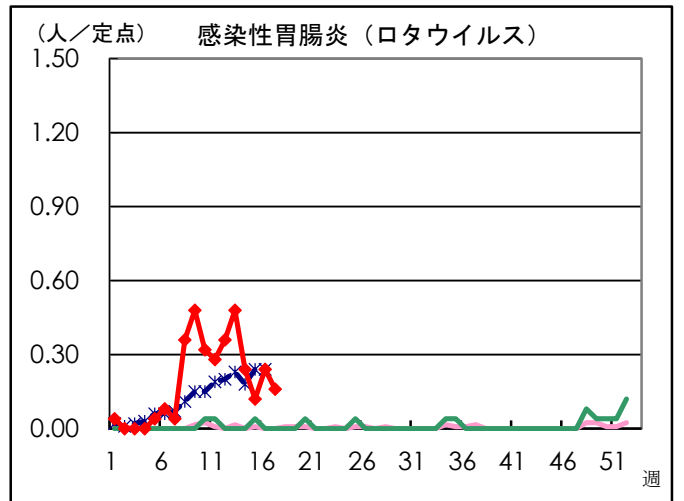
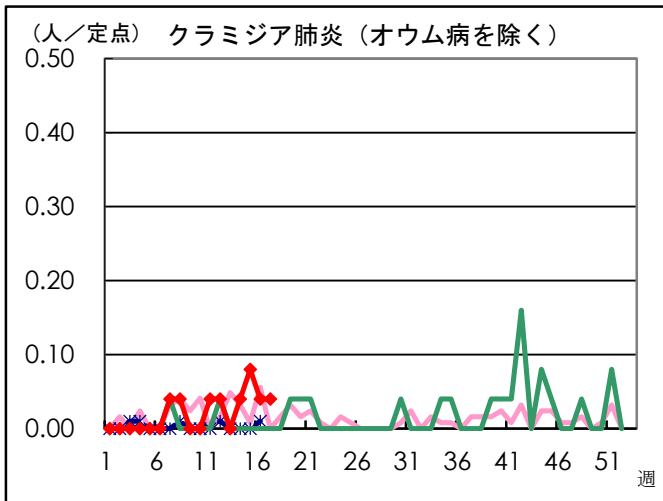
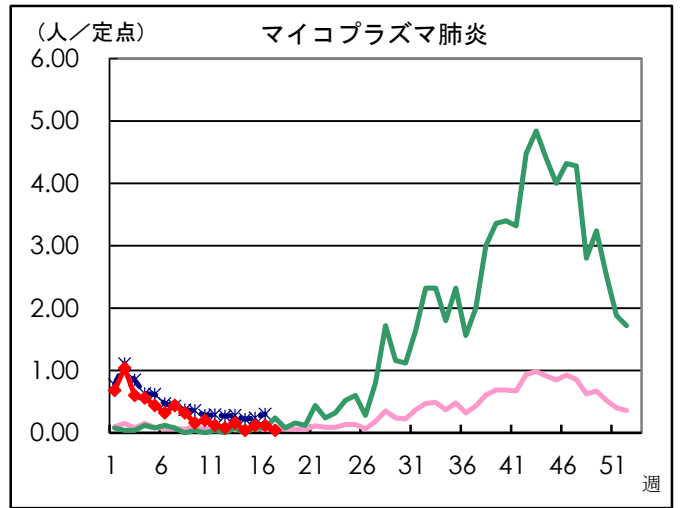
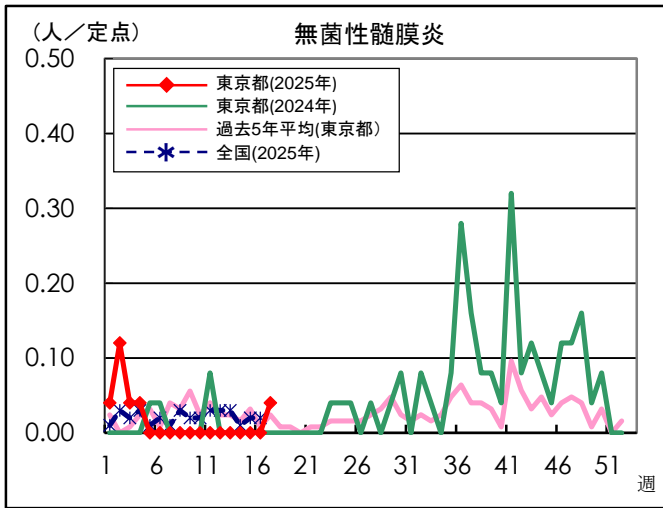
◆眼科定点



◆基幹定点



◆ 基幹定点



## 定点医療機関から搬入された検体の検査情報

◇病原体検出状況（インフルエンザウイルスを除く）

採取日	臨床診断名	年齢	検査試料	検出病原体
3/31	A群溶血性レンサ球菌咽頭炎	10	咽頭拭い液	A群溶血性レンサ球菌T-3型
4/4	A群溶血性レンサ球菌咽頭炎	1	咽頭拭い液	A群溶血性レンサ球菌T-4型
4/7	RSウイルス感染症	1	咽頭拭い液	RSウイルスA型
4/7	インフルエンザ	25	咽頭拭い液	SARS-CoV-2
4/7	咽頭結膜熱	3	咽頭拭い液	パラインフルエンザウイルス4型
4/7	感染性胃腸炎	4M	便	ノロウイルスG II.3
4/7	急性呼吸器感染症(その他)	7M	咽頭拭い液	RSウイルスB型
4/7	急性呼吸器感染症(その他)	1	咽頭拭い液	パラインフルエンザウイルス4型
4/7	急性呼吸器感染症(その他)	3	咽頭拭い液	パラインフルエンザウイルス4型
4/7	急性呼吸器感染症(その他)	4	咽頭拭い液	パラインフルエンザウイルス2型
4/8	A群溶血性レンサ球菌咽頭炎	2	咽頭拭い液	A群溶血性レンサ球菌T-4型
4/8	感染性胃腸炎	1	直腸拭い液	ノロウイルスG II.4
4/8	急性呼吸器感染症(その他)	9M	咽頭拭い液	ライノウイルス
4/8	急性呼吸器感染症(その他)	1	咽頭拭い液	パラインフルエンザウイルス3型 ライノウイルス
4/8	急性呼吸器感染症(その他)	1	咽頭拭い液	ライノウイルス
4/8	急性呼吸器感染症(その他)	1	咽頭拭い液	ライノウイルス
4/8	急性呼吸器感染症(その他)	1	咽頭拭い液	ライノウイルス アデノウイルス2型
4/8	急性呼吸器感染症(その他)	2	咽頭拭い液	RSウイルスB型
4/8	急性呼吸器感染症(その他)	2	咽頭拭い液	パラインフルエンザウイルス4型
4/8	急性呼吸器感染症(その他)	2	咽頭拭い液	ライノウイルス
4/8	急性呼吸器感染症(その他)	34	咽頭拭い液	ライノウイルス
4/8	急性呼吸器感染症(その他)	47	咽頭拭い液	ライノウイルス
4/8	新型コロナウイルス感染症	23	咽頭拭い液	SARS-CoV-2
4/9	A群溶血性レンサ球菌咽頭炎	5	咽頭拭い液	A群溶血性レンサ球菌T-3型
4/9	急性呼吸器感染症(その他)	45	咽頭拭い液	ライノウイルス
4/9	急性呼吸器感染症(その他)	70	咽頭拭い液	パラインフルエンザウイルス4型
4/9	新型コロナウイルス感染症	47	咽頭拭い液	SARS-CoV-2
4/9	新型コロナウイルス感染症	60	咽頭拭い液	SARS-CoV-2
4/10	急性呼吸器感染症(その他)	1	咽頭拭い液	ライノウイルス
4/10	急性呼吸器感染症(その他)	5	咽頭拭い液	パラインフルエンザウイルス2型

◇遺伝子検査法によるインフルエンザウイルスの亜型別検出件数

	AH1pdm09	AH3亜型	B型Victoria系統	B型Yamagata系統
2025年15週	1	2	1	
2024-2025年 シーズン累計*	229	69	34	

\* 2024-2025年シーズンの開始は第36週(2024年9月2日～)

## 病原体検出情報【週別】

検出病原体	2025年							
	08週	09週	10週	11週	12週	13週	14週	15週
アデノウイルス	1		1	1	1		1	1
コクサッキーウイルスA群								
コクサッキーウイルスB群								
エコーウイルス								
エンテロウイルス71								
その他のエンテロウイルス								
ライノウイルス	1		1		1	1	1	11
ヒトメタニューモウイルス								
単純ヘルペスウイルス								
水痘・帯状疱疹ウイルス				1		2		
ヒトヘルペスウイルス6型・7型	1				1			
EBウイルス								
サイトメガロウイルス								
ムンプスウイルス								
麻疹ウイルス								
麻疹A型(ワクチンタイプ)					1	1		
風しんウイルス								
風しん1a型(ワクチンタイプ)								
ヒトパルボウイルスB19		1	2			1	1	
RSウイルス	1				1	1		3
ノロウイルス	2	2	2		2	1		2
ロタウイルス	1		1			3	1	
サポウイルス							1	
インフルエンザウイルスAH1pdm09	2		2	2		2	1	1
インフルエンザウイルスAH3亜型	3	1	6	11	1	3	3	2
インフルエンザウイルスB型Victoria系統	2	4	3	4	3	4	1	1
インフルエンザウイルスB型Yamagata系統								
SARS-CoV-2		1		1	1	2		4
その他のウイルス		1						8
A群溶血性レンサ球菌T-1型								
A群溶血性レンサ球菌T-3型	1						1	1
A群溶血性レンサ球菌T-4型		1	1	1	1		1	1
A群溶血性レンサ球菌T-12型								
A群溶血性レンサ球菌T-25型								
A群溶血性レンサ球菌T-28型								
A群溶血性レンサ球菌T-B3264型	1	1		1				
A群溶血性レンサ球菌その他のT型								
A群溶血性レンサ球菌T型別不能			2	1				
百日咳菌								
肺炎マイコプラズマ								
肺炎クラミジア								
髄膜炎菌								
B群レンサ球菌								
肺炎球菌								
インフルエンザ菌								
黄色ブドウ球菌								
大腸菌								
その他の細菌								
その他の病原体								



# 病原体検出情報【臨床診断名別】

2025年08週～2025年15週

	RSウイルス感染症	咽頭結膜熱	A群溶血性レンサ球菌咽頭炎	ヘルパンギーナ	インフルエンザ	新型コロナウイルス感染症	急性呼吸器感染症(その他)	感染性胃腸炎	水痘	手足口病	伝染性性紅斑	突発性発疹	流行性耳下腺炎	川崎病	不明発しん症	急性出血性結膜炎	流行性角結膜炎	細菌性髄膜炎	無菌性髄膜炎	マイコプラズマ肺炎	クラミジア肺炎	
搬入検体数	3	3	17		85	3	32	24	4		3	3	1		11		4					
アデノウイルス		1		2		1	1										1					
コクサッキーウイルスA群																						
コクサッキーウイルスB群																						
エコーウイルス																						
エンテロウイルス71																						
その他のエンテロウイルス																						
ライノウイルス				3		11									2							
ヒトメタニューモウイルス																						
単純ヘルペスウイルス																						
水痘・帯状疱疹ウイルス								3														
ヒトヘルペスウイルス6型・7型												2										
EBウイルス																						
サイトメガロウイルス																						
ムンプスウイルス																						
麻疹ウイルス																						
麻疹A型(ワクチンタイプ)								1							1							
風しんウイルス																						
風しん1a型(ワクチンタイプ)																						
ヒトパルボウイルスB19											1				4							
RSウイルス	3					2						1										
ノロウイルス								11														
ロタウイルス								6														
サボウイルス								1														
インフルエンザウイルスAH1pdm09				10																		
インフルエンザウイルスAH3亜型				30																		
インフルエンザウイルスB型Victoria系統				21		1																
インフルエンザウイルスB型Yamagata系統																						
SARS-CoV-2				6	3																	
その他のウイルス		1				7	1															
A群溶血性レンサ球菌T-1型																						
A群溶血性レンサ球菌T-3型			3																			
A群溶血性レンサ球菌T-4型			6																			
A群溶血性レンサ球菌T-12型																						
A群溶血性レンサ球菌T-25型																						
A群溶血性レンサ球菌T-28型																						
A群溶血性レンサ球菌T-B3264型			3																			
A群溶血性レンサ球菌その他のT型																						
A群溶血性レンサ球菌T型別不能			3																			
百日咳菌																						
肺炎マイコプラズマ																						
肺炎クラミジア																						
髄膜炎菌																						
B群レンサ球菌																						
肺炎球菌																						
インフルエンザ菌																						
黄色ブドウ球菌																						
大腸菌																						
その他の細菌																						
その他の病原体																						