

## 28 de agosto de 2025 / Número 34 18 de agosto - 24 de agosto

Sistema de Supervisión en Tokio, Japón

Enfermedades infecciosas que todos los médicos deben informar

Los médicos deben informar de la incidencia de estas enfermedades a los centros de salud. Los centros de salud informan de los casos individuales al Centro de Supervisión de Enfermedades Infecciosas Metropolitano de Tokio.

Enfermedades infecciosas que deben ser informadas por las instituciones médicas designadas

Los puntos de consulta médica designados y los hospitales informan del número de pacientes visitando sus instalaciones cada semana a los centros de salud. El centro de salud informa del número de pacientes al Centro de Supervisión de Enfermedades Infecciosas Metropolitano de Tokio. Hay aproximadamente 500 puntos de consulta médica designados y hospitales en Tokio.

Instituto Metropolitano de Tokio de Salud Pública

TEL:81-3-3363-3213 FAX:81-3-5332-7365

e-mail:tmiph@section.metro.tokyo.jp

URL:idscc.tmiph.metro.tokyo.lg.jp/

---

Número de pacientes con enfermedades que todos los médicos deben informar

Categoría	Enfermedades	Diseases	Tokio				
			Semana 31	Semana 32	Semana 33	Semana 34	Acumulativo de 2025
I	Fiebre hemorrágica del ébola	Ebola hemorrhagic fever					
	Fiebre hemorrágica de Crimea-Congo	Crimean-Congo hemorrhagic fever					
	Viruela	Smallpox					
	Fiebre hemorrágica viral sudamericana	South American hemorrhagic fever					
	Peste	Plague					
	Fiebre hemorrágica de Marburgo	Marburg disease					
	Fiebre de Lassa	Lassa fever					
II	Poliomielitis aguda	Acute poliomyelitis					
	Tuberculosis	Tuberculosis	39	38	31	33	1,189
	Difteria	Diphtheria					
	Síndrome respiratorio agudo y grave (SARS)	Severe Acute Respiratory Syndrome (SARS)					
	Síndrome respiratorio de oriente medio (MERS)	Middle East Respiratory Syndrome (MERS)					
	Gripe aviar H5N1	Avian influenza H5N1					
	Gripe aviar H7N9	Avian influenza H7N9					
III	Cólera	Cholera					
	Shigelosis	Shigellosis					9
	Escherichia coli enterohemorrágica	Enterohemorrhagic Escherichia coli infection	14	14	16	22	246
	Fiebre tifoidea	Typhoid fever					3
	Fiebre paratifoidea	Paratyphoid fever	1			1	3
IV	Hepatitis E	Hepatitis E	5	4	1	2	102
	Fiebre del Nilo Occidental	West Nile fever					
	Hepatitis A	Hepatitis A		1			12
	Echinococcosis	Echinococcosis					2
	Mpox	Mpox					2
	Fiebre amarilla	Yellow fever					
	Psitacosis	Psittacosis					1
	Fiebre hemorrágica de Omsk	Omsk hemorrhagic fever					
	Fiebre reincidente	Relapsing fever					
	Enfermedad de la selva de Kyasanur	Kyasanur forest disease					
	Fiebre Q	Q fever					
	Rabia	Rabies					
	Coccidiodomicosis	Coccidiodomycosis					1
	Virus del Zika	Zika virus infection					
	Fiebre Severa con Síndrome Trombocitopénico	Severe Fever with Thrombocytopenia Syndrome					
	Fiebre hemorrágica con síndrome renal	Hemorrhagic fever with renal syndrome					
	Encefalitis equina occidental	Western equine encephalitis					
	Encefalitis transmitida por garrapatas	Tick-borne encephalitis					
	Ántrax	Anthrax					
	Fiebre chikungunya	Chikungunya fever		1			2
	Fiebre de los matorrales (Fiebre Tsutsugamushi)	Scrub typhus (Tsutsugamushi disease)					5
	Dengue	Dengue fever			2	2	34
	Encefalitis equina del este	Eastern equine encephalitis					
	Gripe aviar (excluye H5N1 y H7N9)	Avian influenza (excluding H5N1 and H7N9)					
	Infección por el virus Nipah	Nipah virus infection					
	Fiebre manchada japonesa	Japanese spotted fever					
	Encefalitis japonesa	Japanese encephalitis					
	Síndrome pulmonar por hantavirus	Hantavirus pulmonary syndrome					
	Infección por el virus Herpes B	Herpes B virus infection					
	Muermo	Glanders					
	Brucelosis	Brucellosis					
	Encefalitis equina venezolana	Venezuelan equine encephalitis					
	Infección por el virus Hendra	Hendra virus infection					
Tifus epidémico	Epidemic typhus						
Botulismo	Botulism						
Malaria	Malaria			1		7	
Tularemia	Tularemia						
Enfermedad de Lyme	Lyme disease					1	
Infección por Lyssavirus	Lyssavirus infection (excluding rabies)						
Fiebre del valle del Rift	Rift valley fever						
Melioidosis	Melioidosis						
Legionelosis	Legionellosis	5	2		2	111	
Leptospirosis	Leptospirosis					1	
Fiebre maculosa de las Montañas Rocosas	Rocky mountain spotted fever						

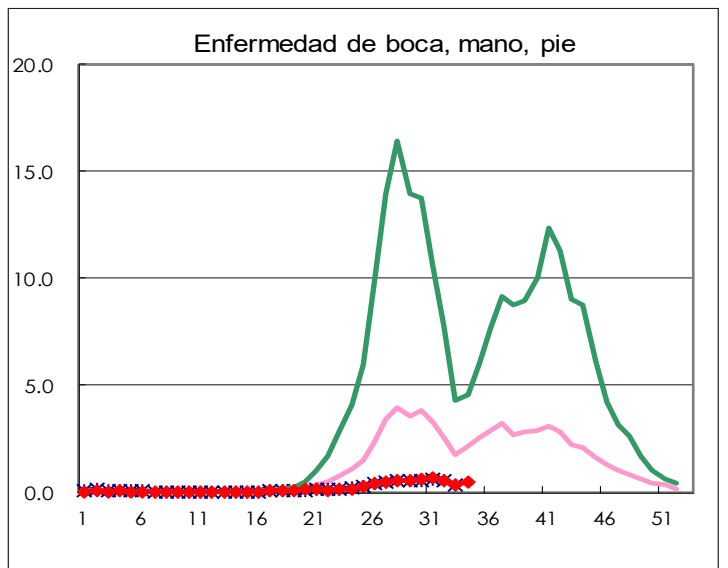
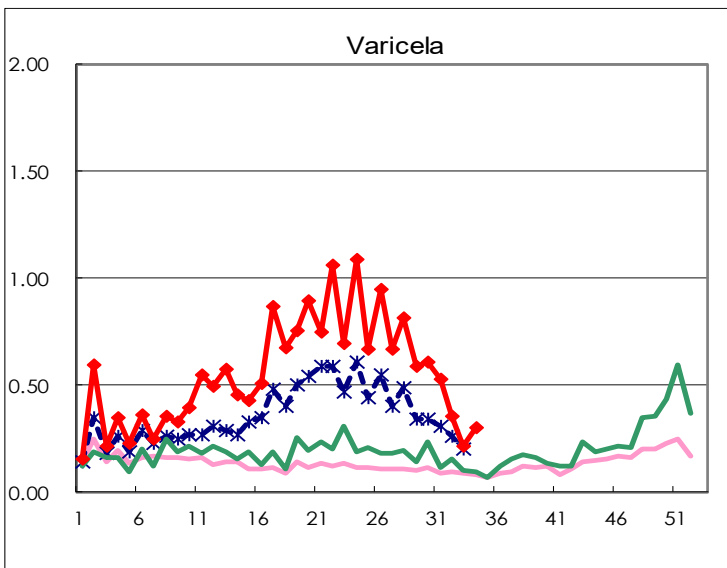
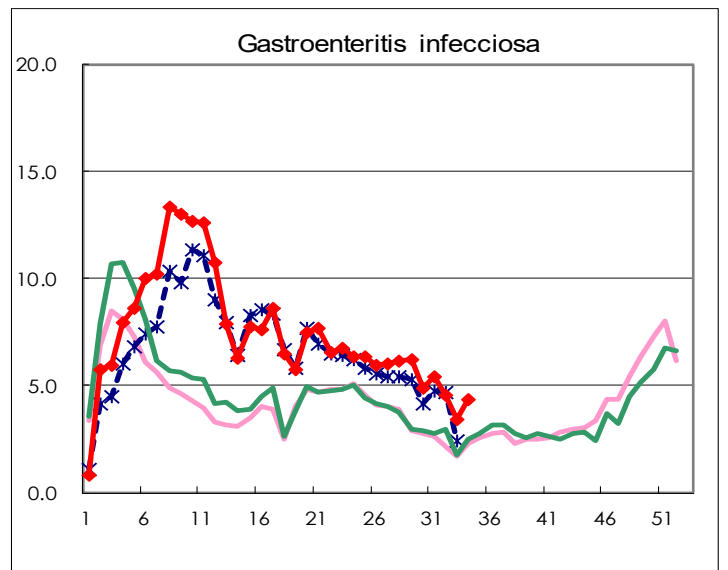
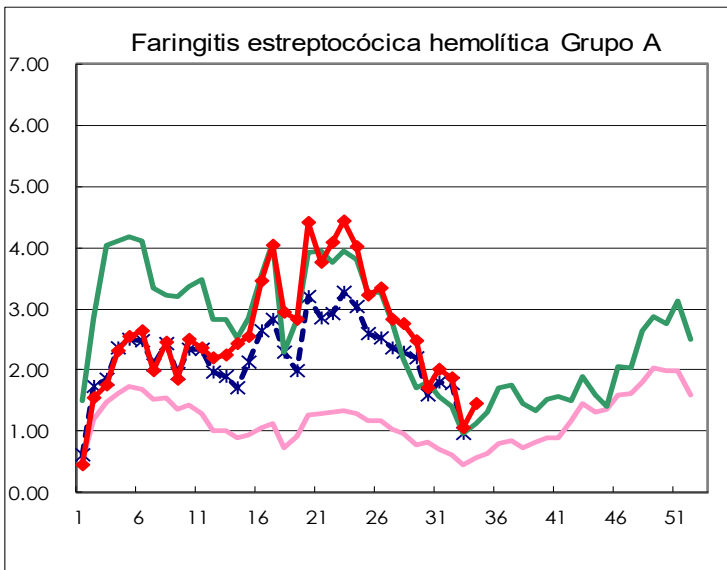
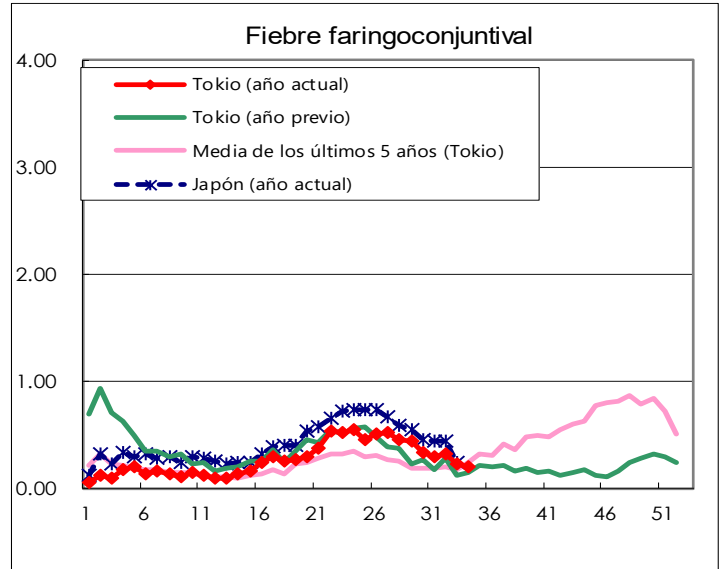
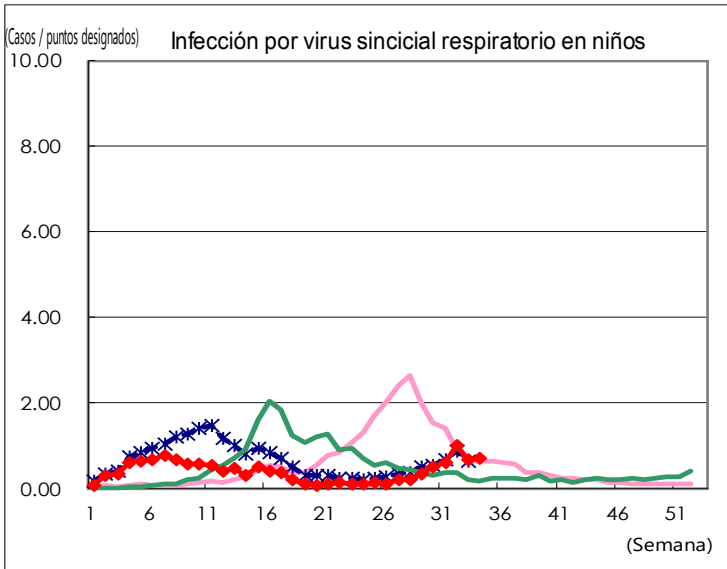
Categoría	Enfermedades	Diseases	Tokio				
			Semana 31	Semana 32	Semana 33	Semana 34	Acumulativo de 2025
V	Amebiasis	Amebiasis		2	1	2	61
	Hepatitis viral (excluyendo hepatitis A y E)	Viral hepatitis (excluding hepatitis A and E)		1	1	3	40
	CRE infection	CRE infection	4	4	2	4	95
	Acute Flaccid Paralysis (excluding Acute poliomyelitis)	Acute Flaccid Paralysis (excluding Acute poliomyelitis)	1				1
	Encefalitis aguda	Acute encephalitis (excluding JE and WNE)		1		2	24
	Criptosporidiosis	Cryptosporidiosis					4
	Enfermedad de Creutzfeldt-Jakob	Creutzfeldt-Jakob disease		1			7
	Infecciones severas por estreptococos invasivos	Severe invasive streptococcal infections (TSLs)	1	4	3	3	99
	Síndrome de inmunodeficiencia adquirida (SIDA)	Acquired immunodeficiency syndrome (AIDS)	4	4	3	6	169
	Giardiasis	Giardiasis		1			13
	Enfermedad invasiva por Haemophilus influenzae	Invasive Haemophilus influenzae disease		1	1		52
	Enfermedad invasiva meningocócica	Invasive meningococcal disease	1				12
	Enfermedad invasiva neumocócica	Invasive pneumococcal disease	3	7	1	4	282
	Varicela (limitado a casos de hospitalización)	Varicella (limited to hospitalized case)	1	1	1	4	70
	Síndrome de rubéola congénita	Congenital rubella syndrome					
	Sífilis	Syphilis	74	70	50	84	2,359
	Criptococcosis diseminada	Disseminated cryptococcosis	1				14
	Tétano	Tetanus	1	1			6
	Infección por estafilococo áureo resistente a la vancomicina	Vancomycin-resistant S. aureus infection					
	Infección por enterococos resistentes a la vancomicina	Vancomycin-resistant Enterococcus infection	1				7
Tos ferina	Pertussis	368	344	213	260	5,241	
Rubeola	Rubella					2	
Sarampión	Measles	2	1	1		29	
Infección por acinetobacter multiresistente a los medicamentos	MDRA infection			1		1	

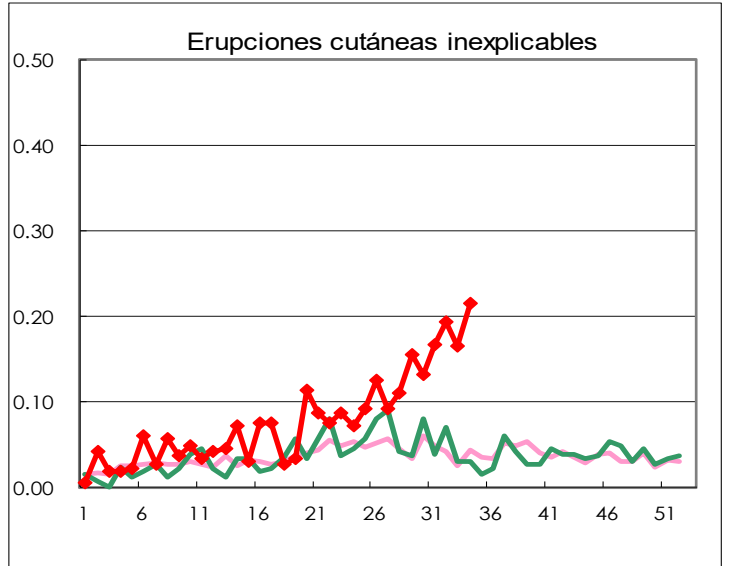
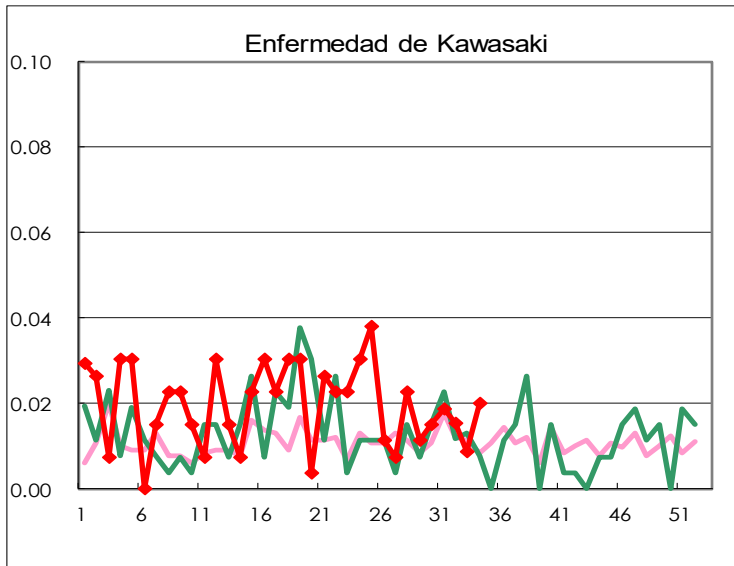
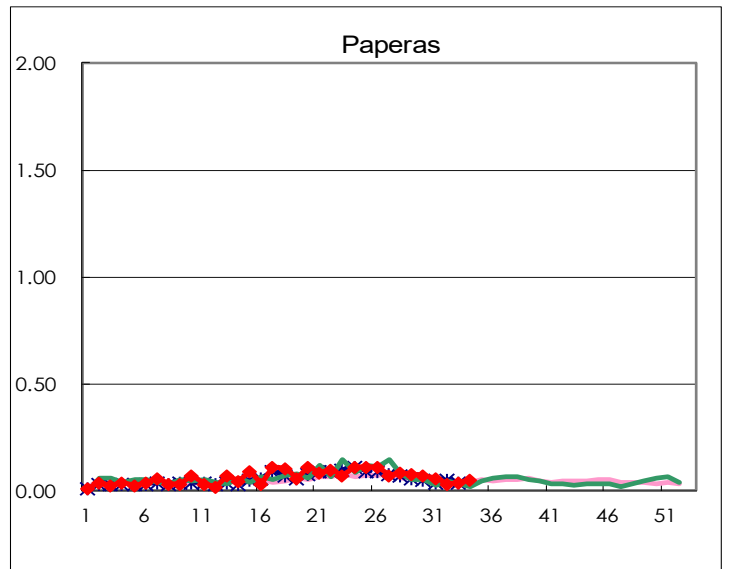
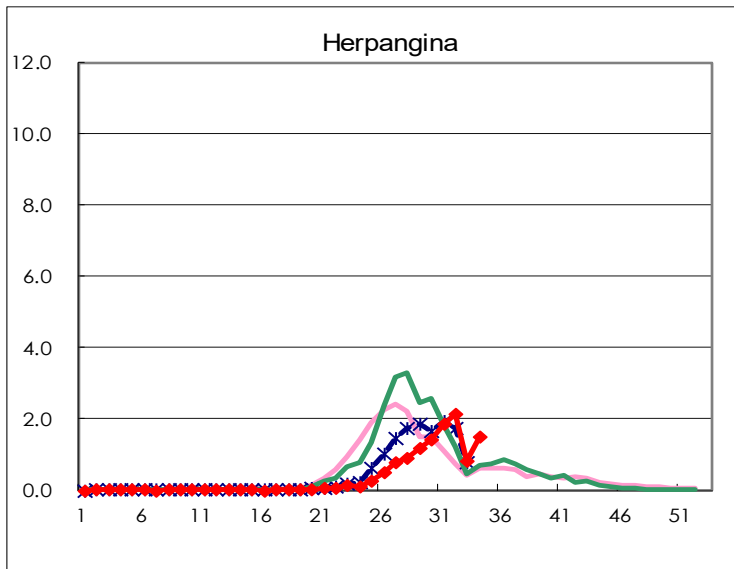
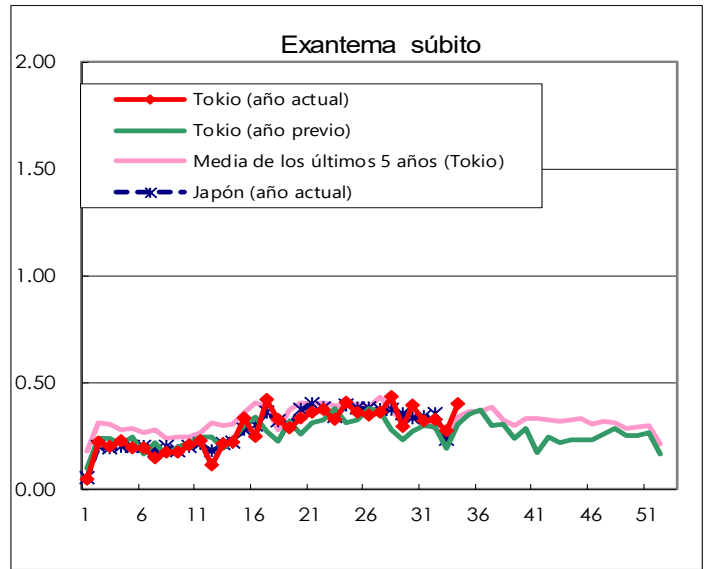
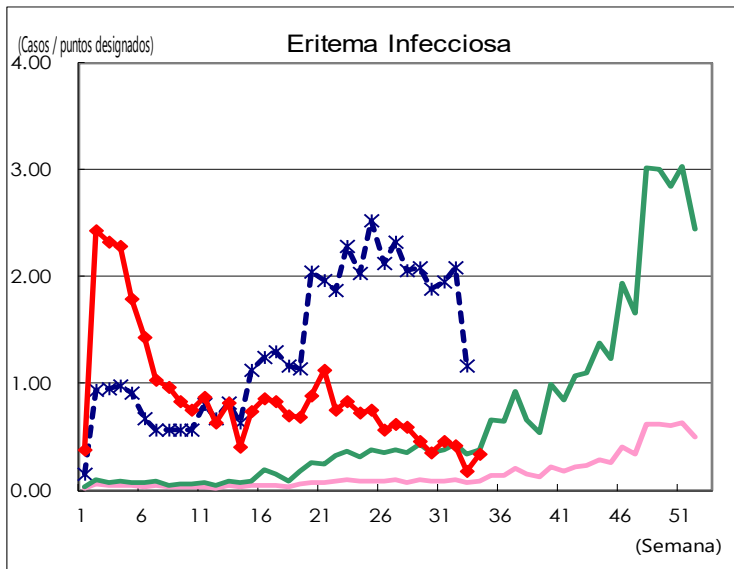
Número de pacientes con enfermedades a ser informados por instituciones médicas designadas

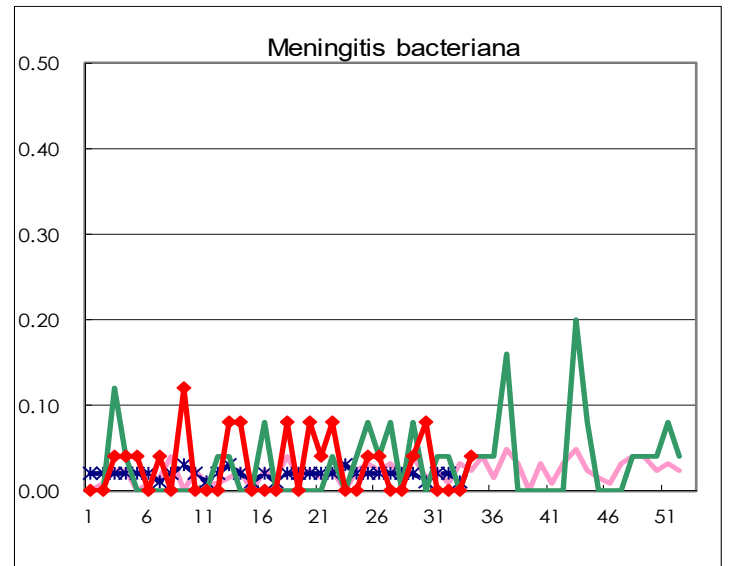
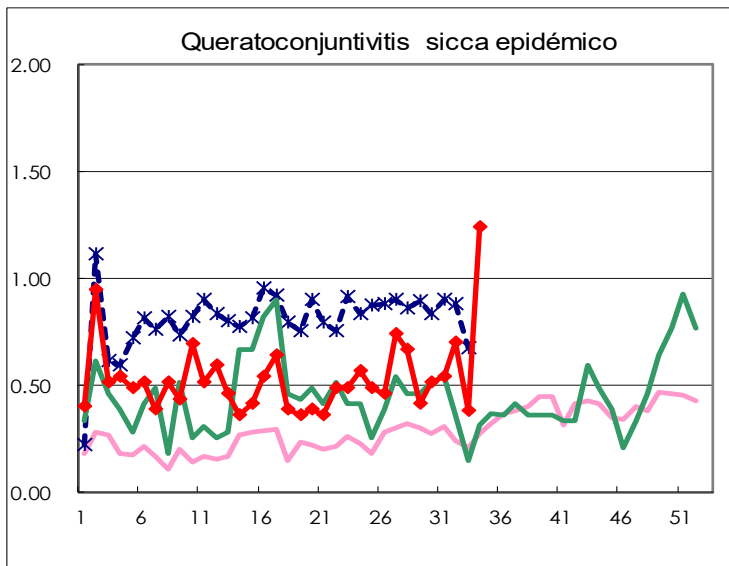
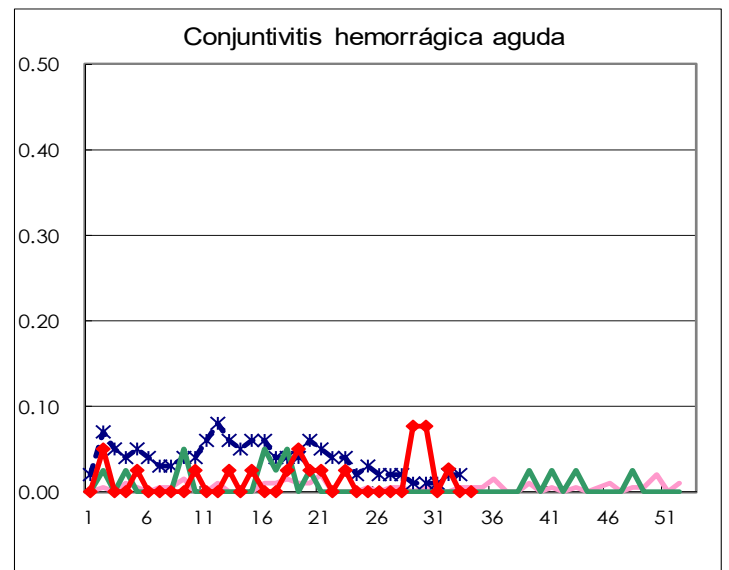
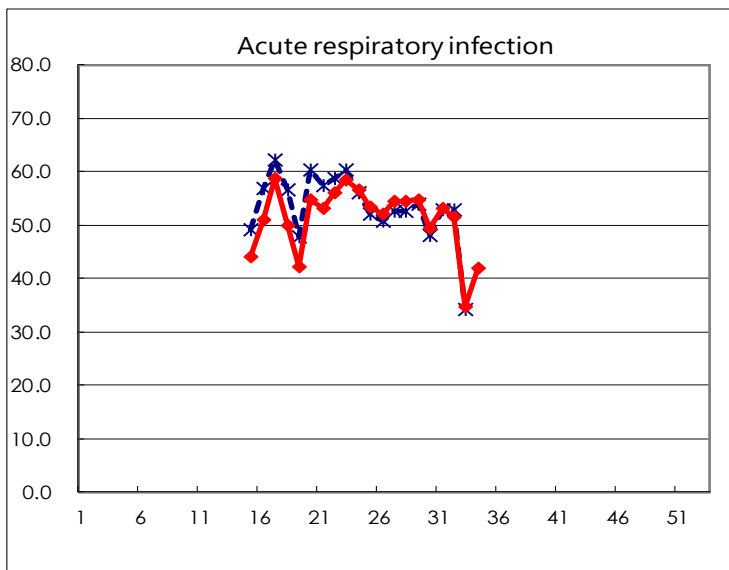
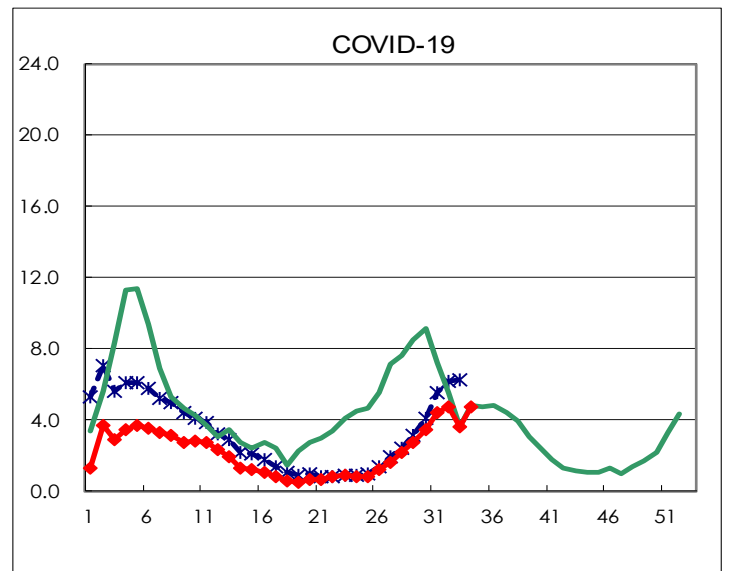
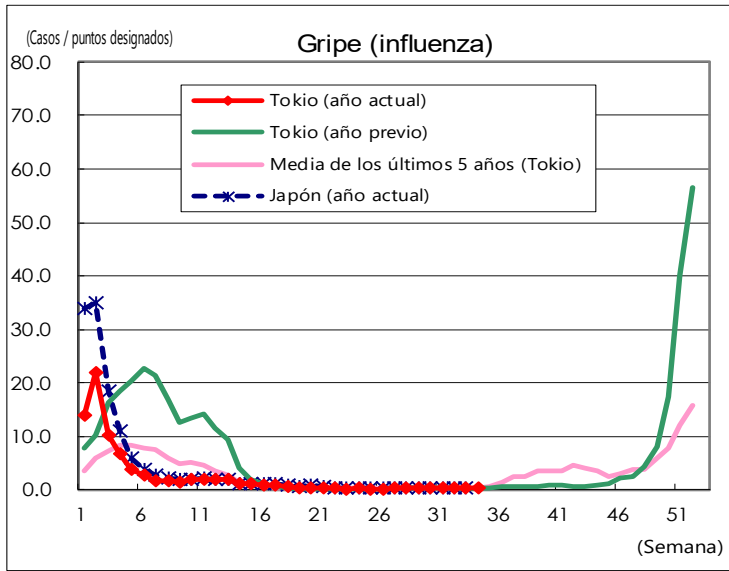
Enfermedades	Diseases	Tokio				
		Semana 31	Semana 32	Semana 33	Semana 34	Por centinela
Infección por virus sincial respiratorio en niños	Respiratory syncytial virus infection	163	257	151	178	0.71
Fiebre faringoconjuntival	Pharyngoconjunctival fever	79	83	51	51	0.20
Faringitis estreptocócica hemolítica Grupo A	Group A streptococcal pharyngitis	528	483	235	365	1.46
Gastroenteritis infecciosa	Infectious gastroenteritis	1,428	1,183	763	1,089	4.36
Varicela	Chickenpox	140	92	48	76	0.30
Enfermedad de boca, mano, pie	Hand, foot, and mouth disease	180	152	87	119	0.48
Eritema Infecciosa	Erythema infectiosum	123	108	40	84	0.34
Exantema súbito	Exanthem subitum	85	84	61	99	0.40
Herpangina	Herpangina	492	547	182	378	1.51
Paperas	Mumps	16	9	9	13	0.05
Enfermedad de Kawasaki	Kawasaki disease	5	4	2	5	0.02
Erupciones cutáneas inexplicables	Cold with exanthems	44	50	37	54	0.22
Gripe (influenza)	Influenza	176	107	84	110	0.28
COVID-19	COVID-19	1,866	1,940	1,274	1,880	4.76
Acute respiratory infection	Acute Respiratory Infection	22,203	21,292	12,500	16,587	41.99
Conjuntivitis hemorrágica aguda	Acute hemorrhagic conjunctivitis		1			
Queratoconjuntivitis sicca epidémico	Epidemic keratoconjunctivitis	21	26	11	47	1.24
Meningitis bacteriana	Bacterial meningitis				1	0.04
Meningitis aséptica	Aseptic meningitis	3	3		2	0.08
Neumonía por micoplasma	Mycoplasma pneumonia	15	12	20	9	0.36
Neumonía por clamidia (excluye psitacosis)	Chlamydial pneumonia (excluding psittacosis)	1			1	0.04
Gastroenteritis infecciosa (Rotavirus)	Infectious gastroenteritis (only by Rotavirus)			1		
Hospitalizaciones relacionadas con la gripe (influenza)	Influenza-Associated Hospitalizations	1	4	2	3	0.12
COVID-19-Associated Hospitalizations	COVID-19-Associated Hospitalizations	94	118	107	92	3.68

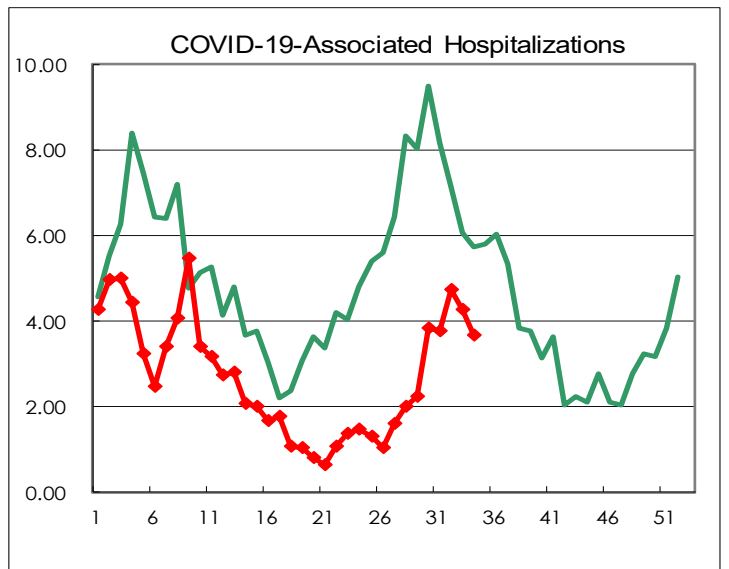
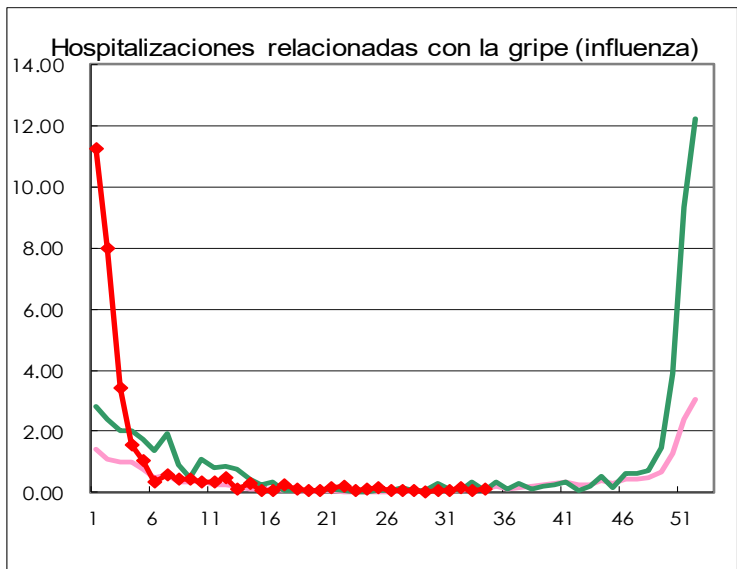
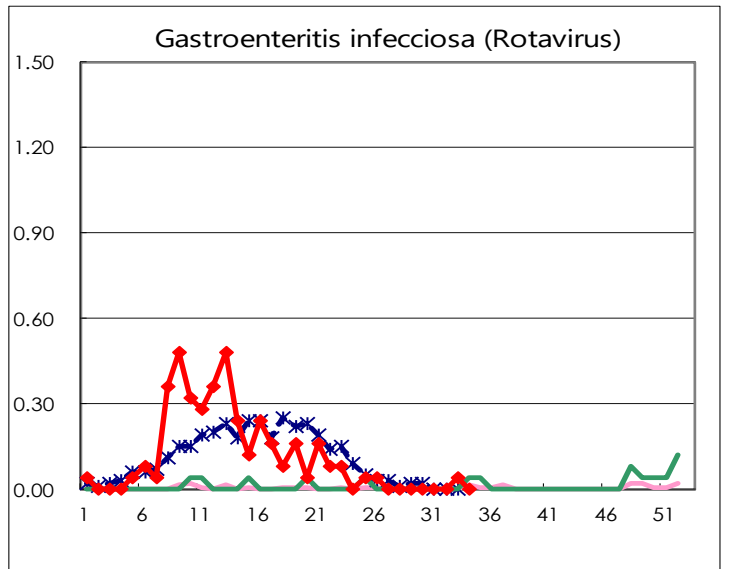
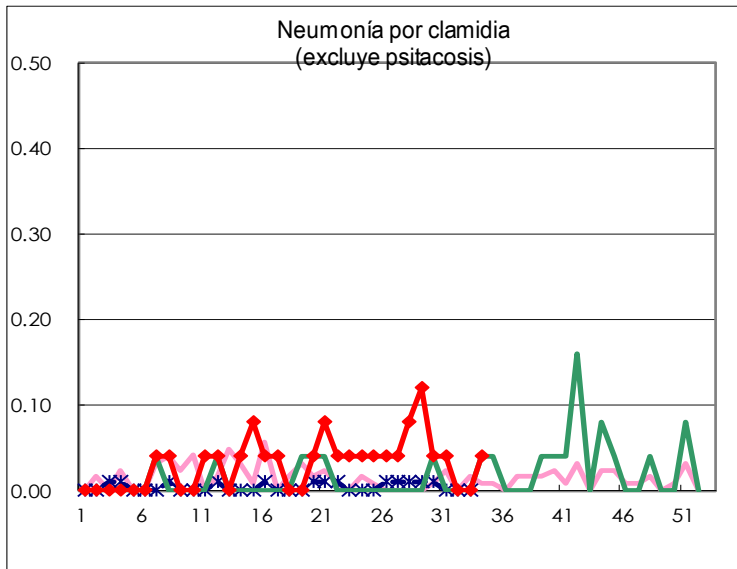
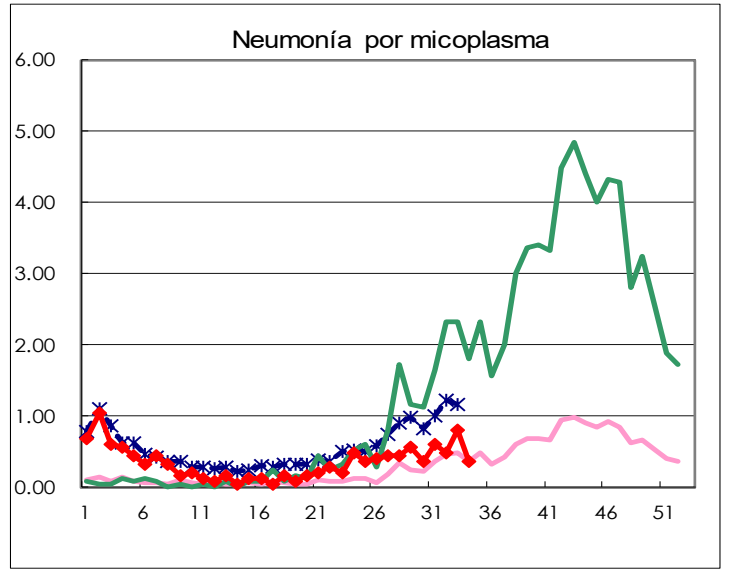
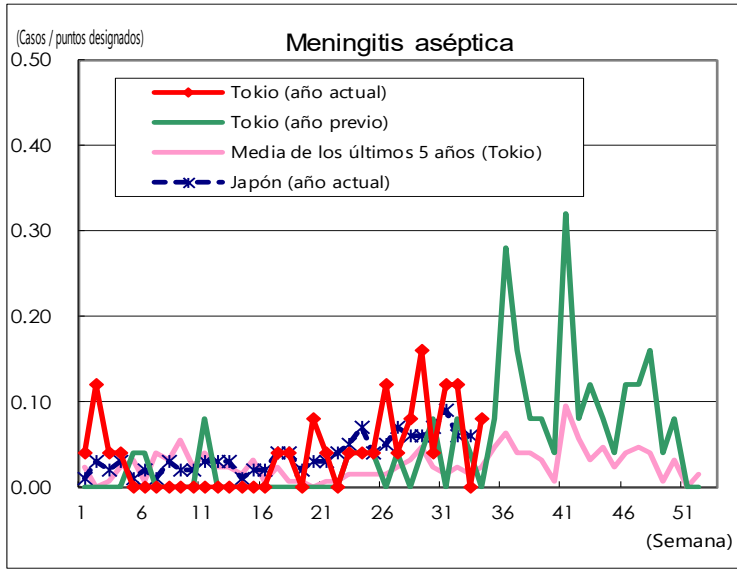
(El espacio en blanco es 0)

Número de casos informados por instituciones médicas designadas









Número de instalaciones centinela para informes semanales		
Tipos de centinelas	Número de instituciones médicas designadas	Números de instituciones médicas informadas
Pediátrico	264	250
Acute respiratory infection	419	395
Oftálmico	39	38
Especialmente designado	25	25