

รายงานสถานการณ์โรคติดเชื้อในประจำสัปดาห์

# TOKYO IDWR

ศูนย์ข้อมูลโรคติดเชื้อแห่งโตเกียว

**28 สิงหาคม 2568 / หมายเลข 34**  
**18 สิงหาคม - 24 สิงหาคม**

ระบบการเฝ้าระวังโรคติดเชื้อในโตเกียว

โรคติดเชื้อที่แพทย์ทุกคนต้องรายงาน

แพทย์ต้องรายงานการเกิดโรคให้สถานอนามัยทราบ สถานอนามัยรายงานการเกิดโรคในแต่ละกรณีต่อศูนย์ข้อมูลโรคติดเชื้อแห่งโตเกียว

โรคติดเชื้อที่ต้องรายงานโดยหน่วยงานแพทย์เฉพาะกลุ่ม/พื้นที่

คลินิกหรือโรงพยาบาลเฉพาะกลุ่ม/พื้นที่รายงานจำนวนผู้ป่วยที่มารับการรักษาแก่สถานี

อนามัยทุกสัปดาห์ สถานอนามัยรายงานจำนวนผู้ป่วยต่อศูนย์ข้อมูลโรคติดเชื้อแห่ง

โตเกียว ในโตเกียวมีคลินิกหรือโรงพยาบาลเฉพาะกลุ่ม/พื้นที่อยู่ราว 500 แห่ง

ศูนย์วิจัยความปลอดภัยสุขภาพแห่งโตเกียว

TEL:81-3-3363-3213 FAX:81-3-5332-7365

e-mail:tmiph@section.metro.tokyo.jp

URL:idsctmiph.metro.tokyo.lg.jp/

## โรคติดต่อที่ต้องแจ้งความ จำนวนรายงาน

ประเภท	โรค	Diseases	โตเกียว				
			สัปดาห์ที่ 31	สัปดาห์ที่ 32	สัปดาห์ที่ 33	สัปดาห์ที่ 34	สะสมของปีพ.ศ.
							2568
I	โรคไวรัสอีโบลา	Ebola hemorrhagic fever					
	โรคไข้เลือดออก Crimean-Congo	Crimean-Congo hemorrhagic fever					
	ไข้ทรพิษ	Smallpox					
	โรคไข้เลือดออกอเมริกาใต้	South American hemorrhagic fever					
	กาฬโรค	Plague					
	โรคมาร์บวร์ก	Marburg disease					
II	ไข้ลัสซา	Lassa fever					
	โปลิโอ	Acute poliomyelitis					
	วัณโรค	Tuberculosis	39	38	31	33	1,189
	โรคคอตีบ	Diphtheria					
	โรคซาร์ส	Severe Acute Respiratory Syndrome (SARS)					
	โรคทางเดินหายใจตะวันออกกลาง	Middle East Respiratory Syndrome (MERS)					
	ไข้หวัดนก (H5N1)	Avian influenza H5N1					
III	ไข้หวัดนก (H7N9)	Avian influenza H7N9					
	อหิวาตกโรค	Cholera					
	โรคบิดไม่มีตัว	Shigellosis					9
	โรคติดต่อเอนเทอโรอีโมเรจิกอีโคไล	Enterohemorrhagic Escherichia coli infection	14	14	16	22	246
	ไข้รากสาดน้อย	Typhoid fever					3
IV	ไข้รากสาดใหญ่	Paratyphoid fever	1			1	3
	ตับอักเสบอี	Hepatitis E	5	4	1	2	102
	โรคไข้เวสต์ไนล์	West Nile fever					
	ตับอักเสบเอ	Hepatitis A		1			12
	โรคพยาธิไอซาดิต	Echinococcosis					2
	Mpox	Mpox					2
	ไข้เหลือง	Yellow fever					
	โรคนกแก้ว	Psittacosis					1
	ไข้เลือดออกอมสก์	Omsk hemorrhagic fever					
	ไข้กลับซ้ำ	Relapsing fever					
	ไข้ป่าค้อซานูร์	Kyasanur forest disease					
	โรคไข้คว	Q fever					
	โรคพิษสุนัขบ้า	Rabies					
	โรคค็อกซิไดออยโดไมโคสิส	Coccidioidomycosis					1
	โรคไข้ซิกา	Zika virus infection					
	โรค SFTS (Severe Fever with Thrombocytopenia Syndrome)	Severe Fever with Thrombocytopenia Syndrome					
	ไข้เลือดออกที่มีอาการทางไต	Hemorrhagic fever with renal syndrome					
	โรคไข้สมองอักเสบม้าเวสเทิร์น (Western equine encephalitis)	Western equine encephalitis					
	ไข้สมองอักเสบจากเห็บ	Tick-borne encephalitis					
	โรคแอนแทรกซ์	Anthrax					
	โรคชิคุนกุนยา	Chikungunya fever		1			2
	โรคสครับไทฟัส	Scrub typhus (Tsumugamushi disease)					5
	ไข้เต็งกี	Dengue fever			2	2	34
	โรคไข้สมองอักเสบม้าอีสเทิร์น (Eastern equine encephalitis)	Eastern equine encephalitis					
	ไข้หวัดนก (ยกเว้น H5N1 และ H7N9)	Avian influenza (excluding H5N1 and H7N9)					
	โรคติดต่อไวรัสนิปาร์	Nipah virus infection					
	โรคไข้พองญี่ปุ่น	Japanese spotted fever					
	โรคสมองอักเสบญี่ปุ่น	Japanese encephalitis					
	โรคติดต่อไวรัสฮันตา	Hantavirus pulmonary syndrome					
	โรคไวรัสบี	Herpes B virus infection					
	โรคมงคูล็อพัส (Glanders)	Glanders					
	โรคบรูเซลโลซิส	Brucellosis					
	โรคไข้สมองอักเสบม้าเวเนซุเอลา (Venezuelan equine encephalitis)	Venezuelan equine encephalitis					
	โรคติดต่อไวรัสเฮนดรา	Hendra virus infection					
	โรคไข้รากสาดชนิดระบาด	Epidemic typhus					
	โรคโบทูลิซึม	Botulism					
	ไข้มาลาเรีย	Malaria			1		7
	โรคทูลาเรเมีย (โรคไข้กระดูกตาย)	Tularemia					
	โรคไลม์	Lyme disease					1
	โรคติดต่ออีลิสซาไวรัส	Lyssavirus infection (excluding rabies)					
	โรคไข้ริฟต์แวลลีย์	Rift valley fever					
	โรคมะลิออยด์	Melioidosis					
	โรคลีเจียนเนลโลสิส	Legionellosis	5	2		2	111
	โรคไข้ฉี่หนู	Leptospirosis					1
	โรคไข้พองเทือกเขาโรคกี	Rocky mountain spotted fever					

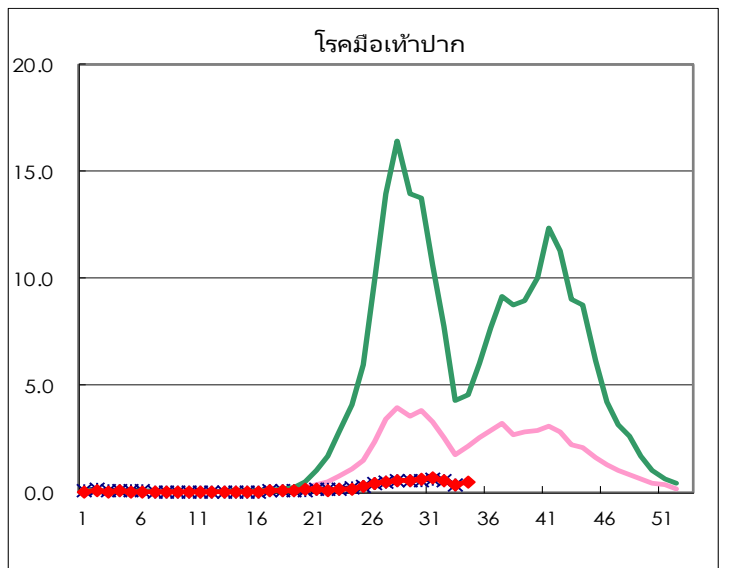
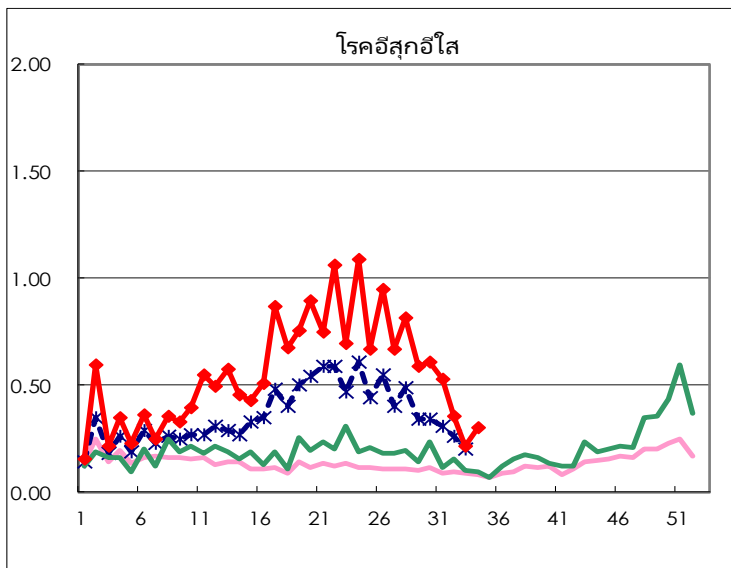
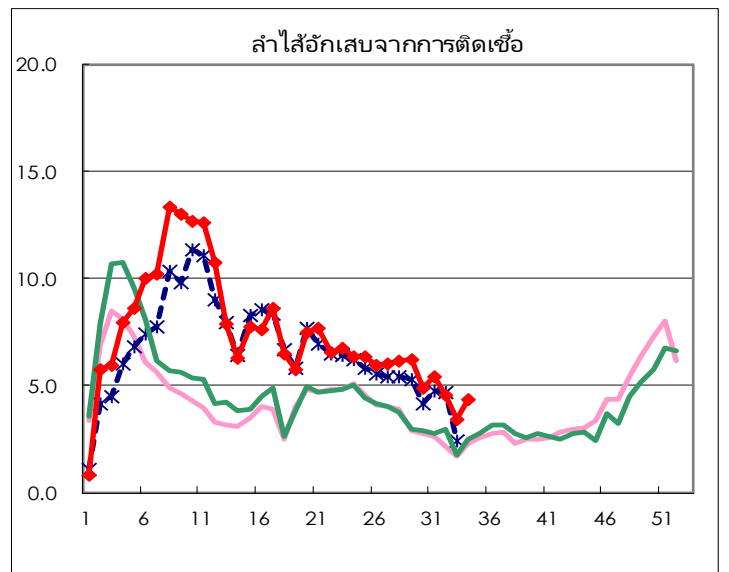
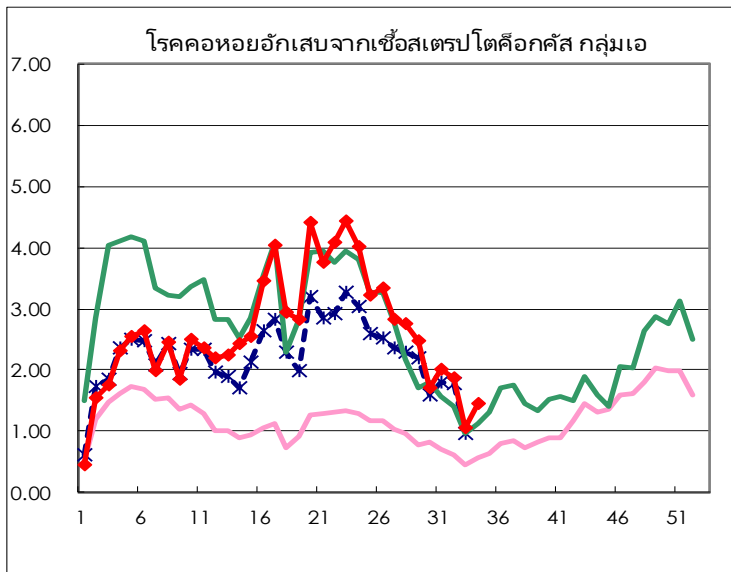
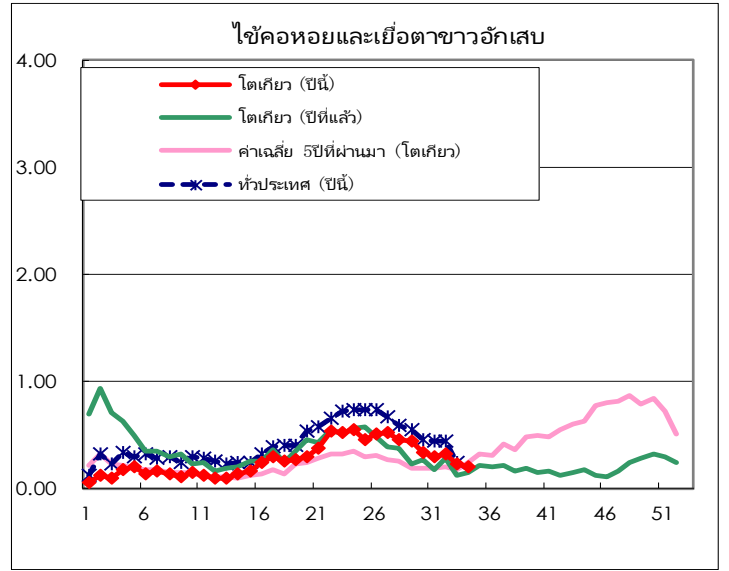
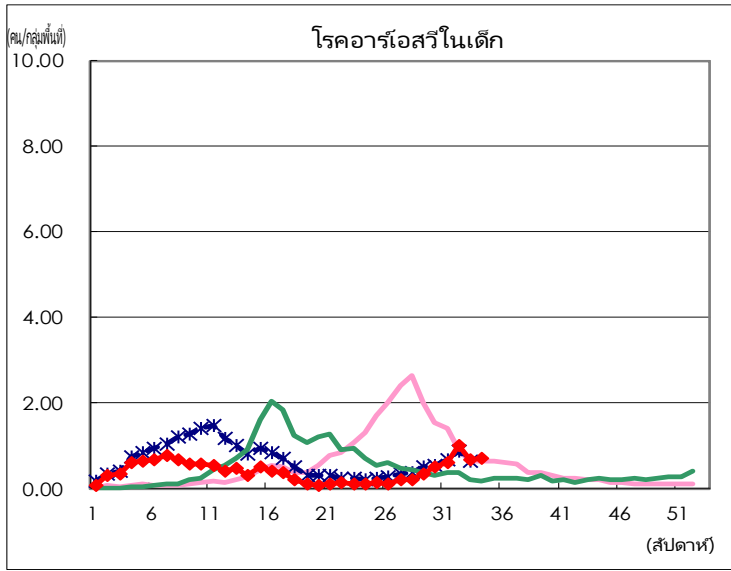
ประเภท	โรค	Diseases	โตเกียว				
			สัปดาห์ที่ 31	สัปดาห์ที่ 32	สัปดาห์ที่ 33	สัปดาห์ที่ 34	สะสมของปี. ส.
							2568
V	โรคบิดอะมีบะ	Amebiasis		2	1	2	61
	โรคไวรัสตับอักเสบ (ยกเว้นชนิด A และ E)	Viral hepatitis (excluding hepatitis A and E)		1	1	3	40
	CRE infection	CRE infection	4	4	2	4	95
	โรค Flaccid Paralysis (excluding Acute poliomyelitis)	Acute Flaccid Paralysis (excluding Acute poliomyelitis)	1				1
	โรคใช้สมองอักเสบเฉียบพลัน	Acute encephalitis (excluding JE and WNE)		1		2	24
	โรคคริปโตสปอริดีโอซิส	Cryptosporidiosis					4
	โรคครอยตส์เฟลดต์-จาค็อบ	Creutzfeldt-Jakob disease		1			7
	โรคแบคทีเรียกินเนื้อ	Severe invasive streptococcal infections (TSLs)	1	4	3	3	99
	โรคภูมิคุ้มกันบกพร่อง	Acquired immunodeficiency syndrome (AIDS)	4	4	3	6	169
	โรคไกอาร์เดียซิส	Giardiasis		1			13
	โรคติดเชื้อโมฟิลัสอินฟลูเอนเซแบบรุนแรงแพรักระจาย	Invasive <i>Haemophilus influenzae</i> disease		1	1		52
	ไข้กาฬหลังแอ่นแบบรุนแรงแพรักระจาย	Invasive meningococcal disease	1				12
	โรคติดเชื้อนิวโมคอคคัสแบบรุนแรงแพรักระจาย	Invasive pneumococcal disease	3	7	1	4	282
	โรคอีสุกอีใส (ที่ต้อพักเพื่อรับการรักษที่โรงพยาบาล)	Varicella (limited to hospitalized case)	1	1	1	4	70
	โรคหัดเยอรมันแต่กำเนิด	Congenital rubella syndrome					
	โรคซิฟิลิส	Syphilis	74	70	50	84	2,359
	โรคคริปโตค็อกโคซิสแบบกระจายทั่วร่างกาย	Disseminated cryptococcosis	1				14
	โรคบาดทะยัก	Tetanus	1	1			6
	โรคติดเชื้อสแตฟิโลคอคคัสออเรียส ชนิดดื้อยาแวนโคไมซิน	Vancomycin-resistant <i>S. aureus</i> infection					
	โรคติดเชื้อเอนเทอโรคอคคัส ชนิดดื้อยาแวนโคไมซิน	Vancomycin-resistant <i>Enterococcus</i> infection	1				7
โรคไอกรน	Pertussis	368	344	213	260	5,241	
โรคหัดเยอรมัน	Rubella					2	
โรคหัด	Measles	2	1	1		29	
โรคติดเชื้อ Acinetobacter ชนิดดื้อยา	MDRA infection			1		1	

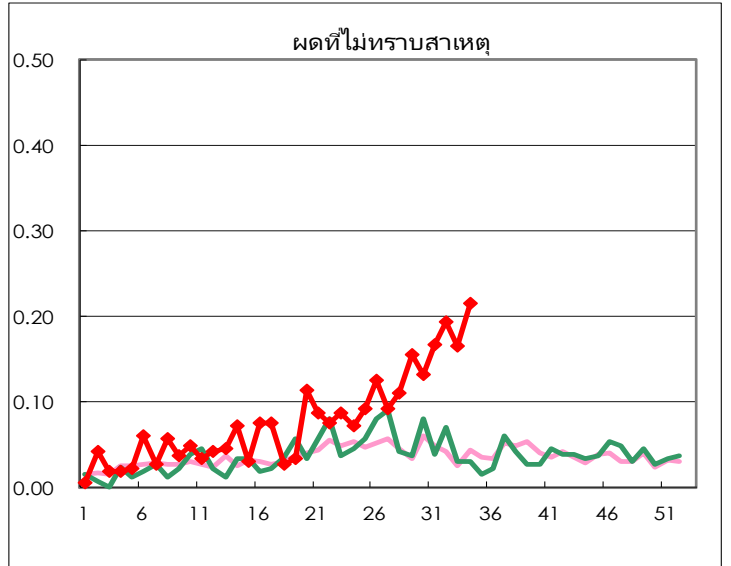
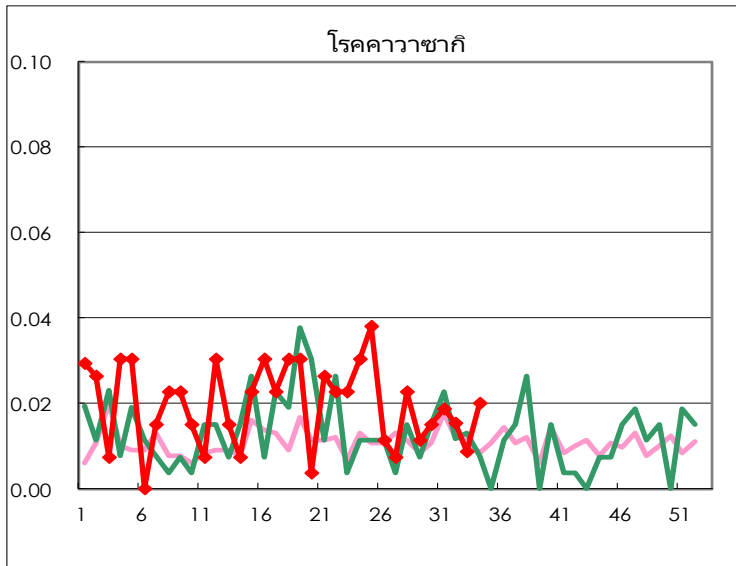
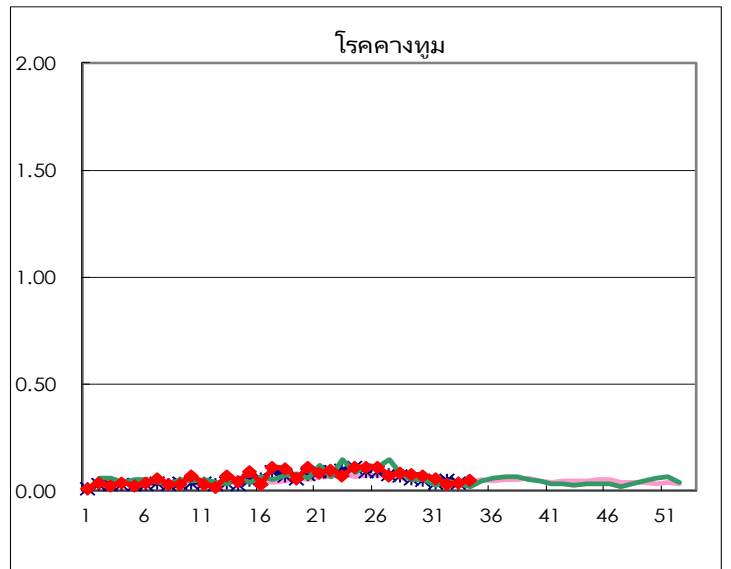
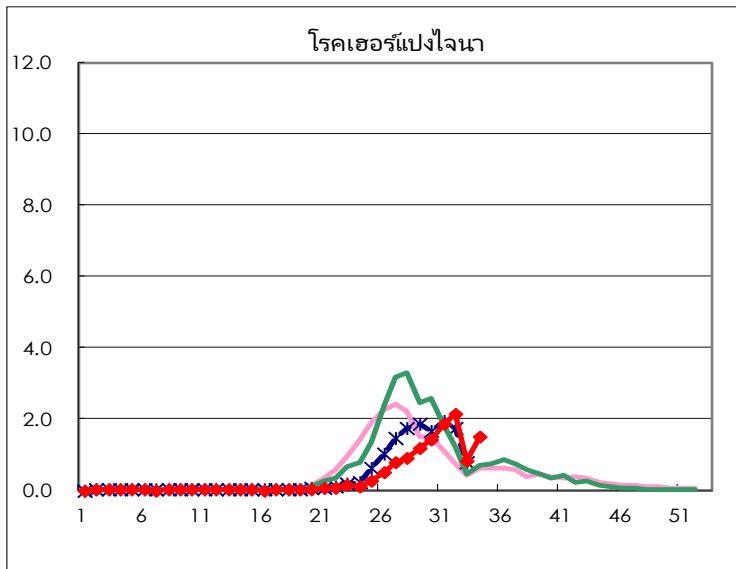
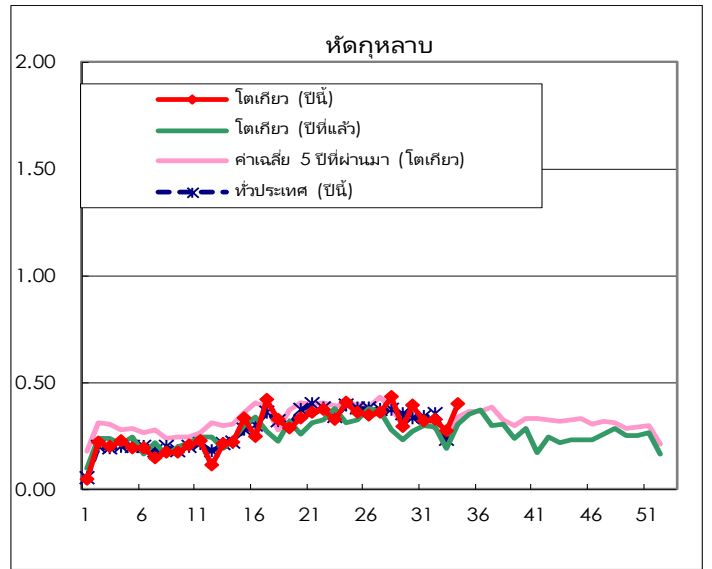
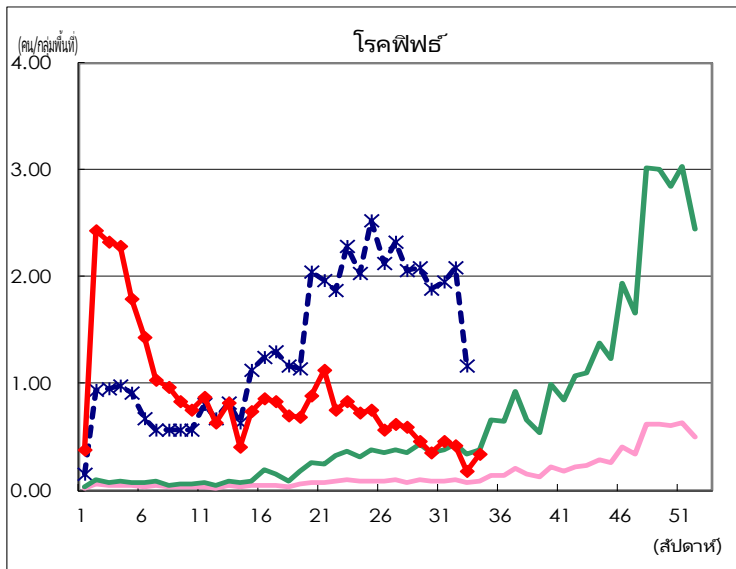
โรคติดเชื้อที่ต้องแจ้งความเฉพาะกลุ่ม/พื้นที่ จำนวนรายงาน

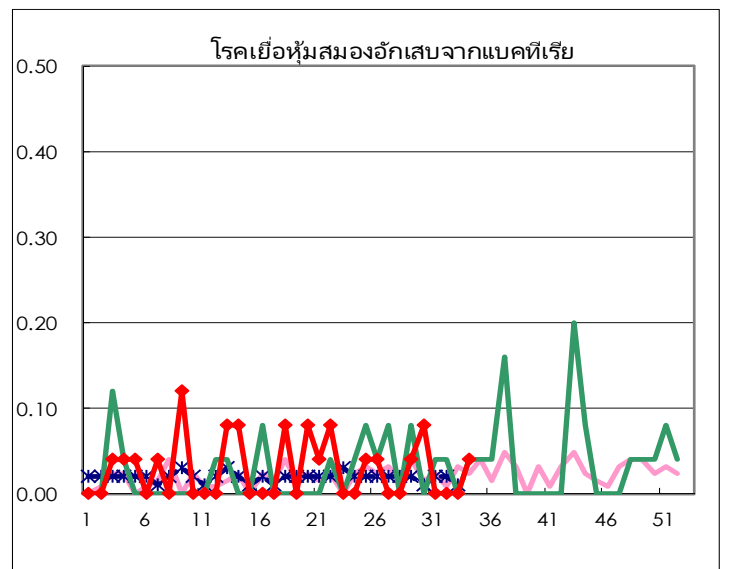
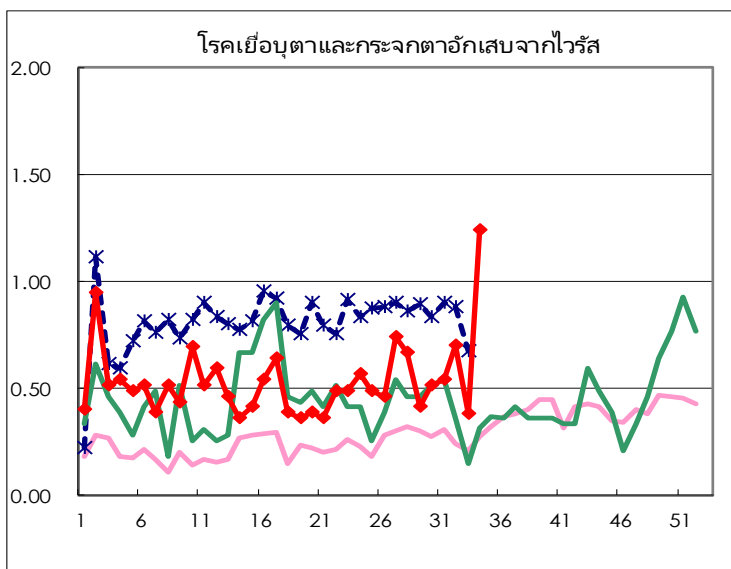
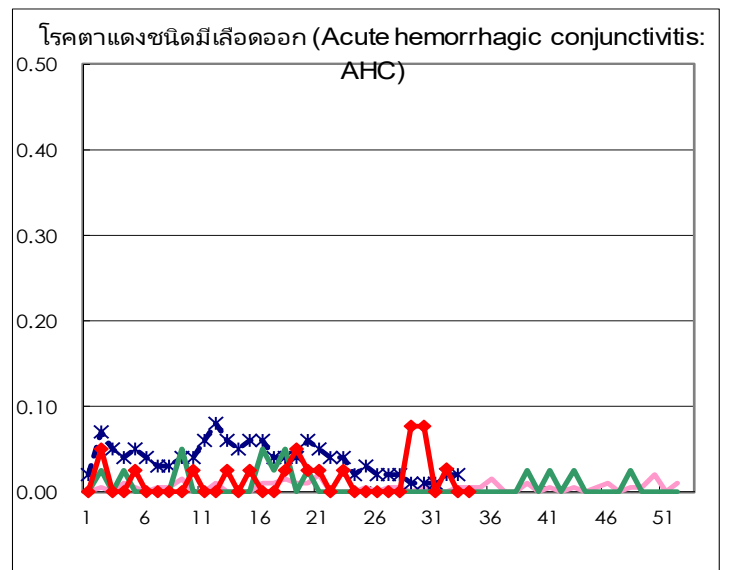
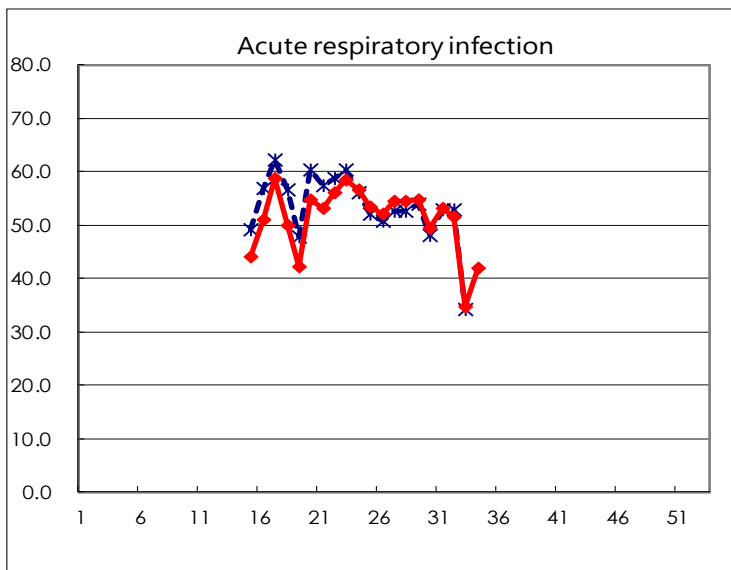
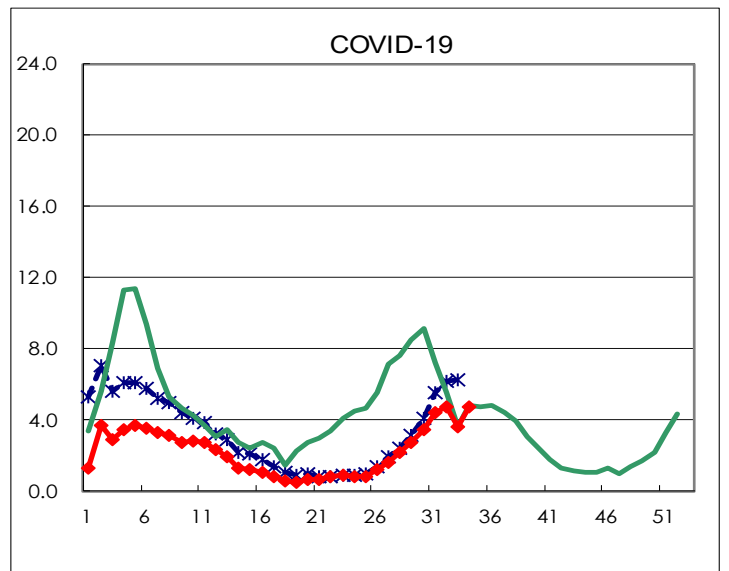
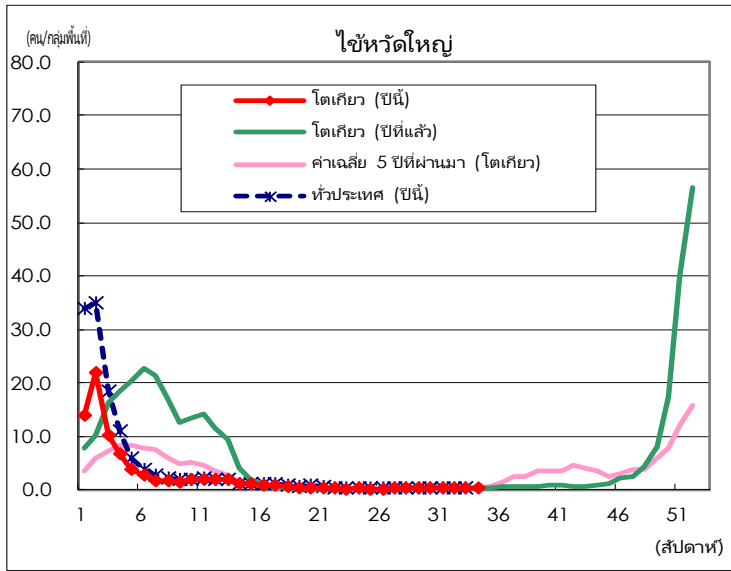
โรค	Diseases	โตเกียว				
		สัปดาห์ที่ 31	สัปดาห์ที่ 32	สัปดาห์ที่ 33	สัปดาห์ที่ 34	ต่อปีขนาด
โรคอาร์เอสวีในเด็ก	Respiratory syncytial virus infection	163	257	151	178	0.71
ไข้คอตีบและเยื่อตาขาวอักเสบ	Pharyngoconjunctival fever	79	83	51	51	0.20
โรคคอตีบอักเสบจากเชื้อสเตรปโตค็อกคัส กลุ่มเอ	Group A streptococcal pharyngitis	528	483	235	365	1.46
ลำไส้อักเสบจากการติดเชื้อ	Infectious gastroenteritis	1,428	1,183	763	1,089	4.36
โรคอีสุกอีใส	Chickenpox	140	92	48	76	0.30
โรคมือเท้าปาก	Hand, foot, and mouth disease	180	152	87	119	0.48
โรคอีฟิธ	Erythema infectiosum	123	108	40	84	0.34
หัดกุหลาบ	Exanthem subitum	85	84	61	99	0.40
โรคเฮอร์แปงไจนา	Herpangina	492	547	182	378	1.51
โรคคางทูม	Mumps	16	9	9	13	0.05
โรคคาวาซากิ	Kawasaki disease	5	4	2	5	0.02
ผดที่ไม่ทราบสาเหตุ	Cold with exanthems	44	50	37	54	0.22
ไข้หวัดใหญ่	Influenza	176	107	84	110	0.28
COVID-19	COVID-19	1,866	1,940	1,274	1,880	4.76
Acute respiratory infection	Acute Respiratory Infection	22,203	21,292	12,500	16,587	41.99
โรคตาแดงชนิดมีเลือดออก (Acute hemorrhagic conjunctivitis: AHC)	Acute hemorrhagic conjunctivitis		1			
โรคเยื่อตาและกระจกตาอักเสบจากไวรัส	Epidemic keratoconjunctivitis	21	26	11	47	1.24
โรคเยื่อหุ้มสมองอักเสบจากแบคทีเรีย	Bacterial meningitis				1	0.04
โรคเยื่อหุ้มสมองอักเสบจากไวรัส	Aseptic meningitis	3	3		2	0.08
โรคปอดบวมจากเชื้อไมโคพลาสมา	Mycoplasma pneumonia	15	12	20	9	0.36
โรคปอดบวมจากเชื้อคลอแอมัยเดีย (ยกเว้นโรคนกแก้ว)	Chlamydial pneumonia (excluding psittacosis)	1			1	0.04
ลำไส้อักเสบจากการติดเชื้อ (ไวรัสโรต้า)	Infectious gastroenteritis (only by Rotavirus)			1		
เข้าพักรักษาที่โรงพยาบาลเพื่อรักษาไข้หวัดใหญ่	Influenza-Associated Hospitalizations	1	4	2	3	0.12
COVID-19-Associated Hospitalizations	COVID-19-Associated Hospitalizations	94	118	107	92	3.68

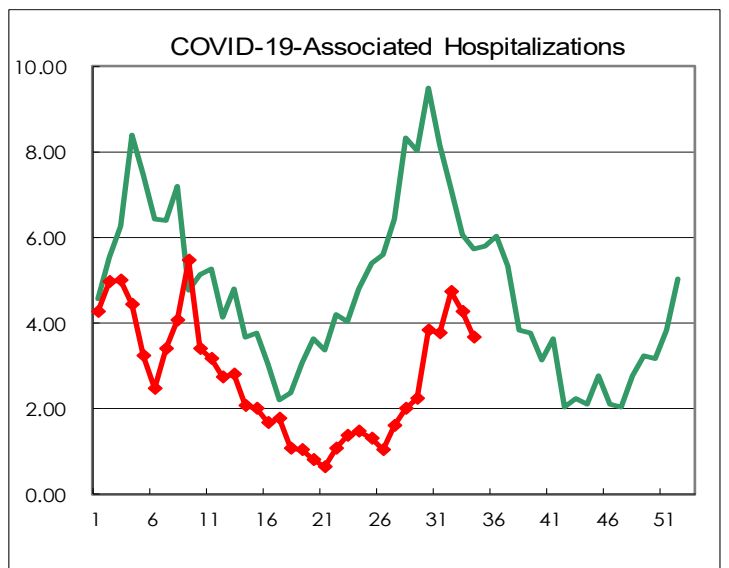
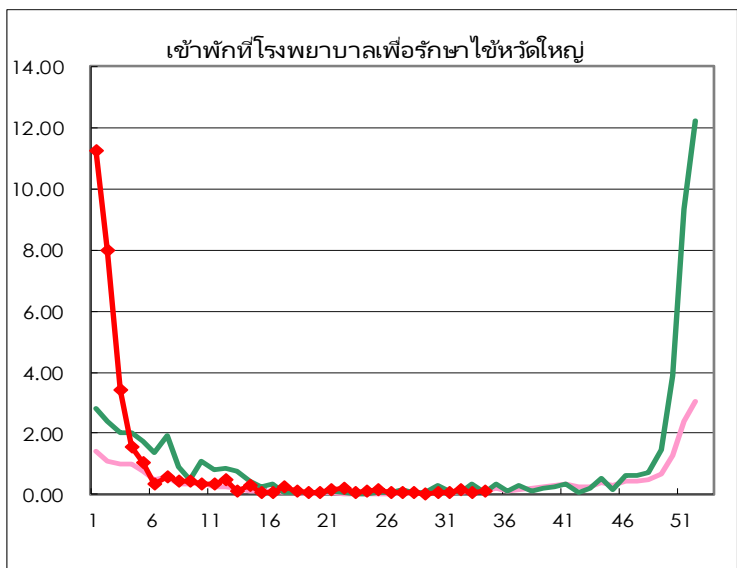
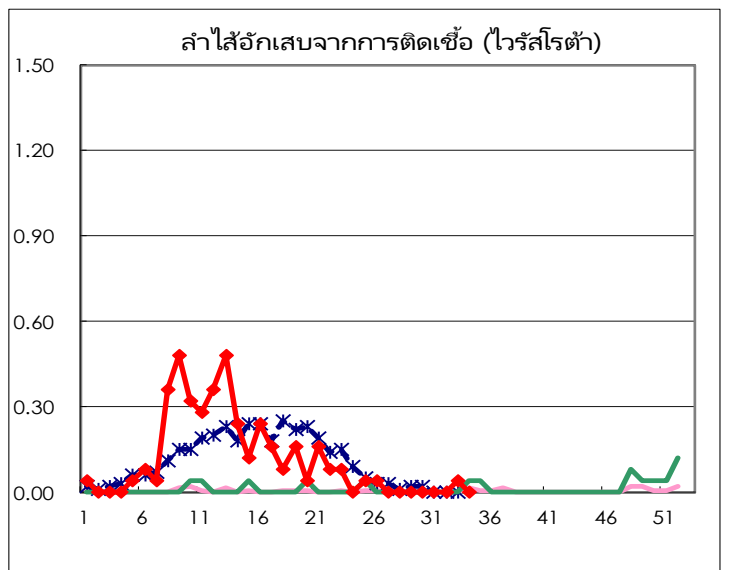
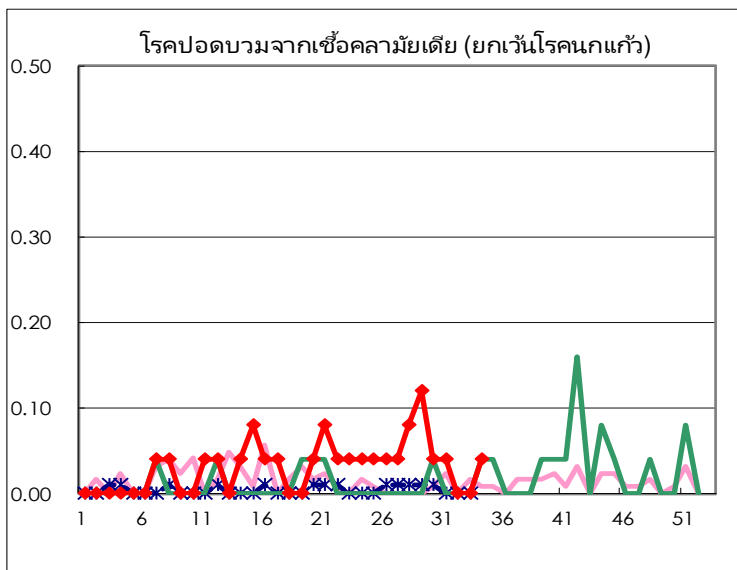
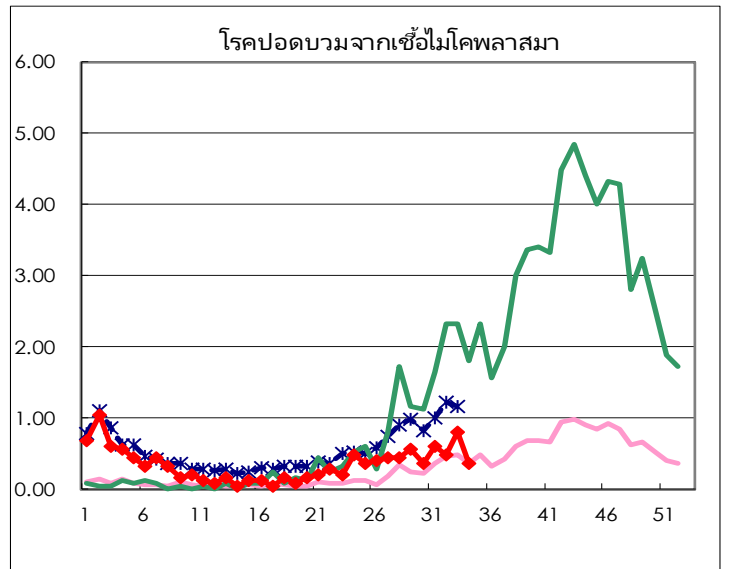
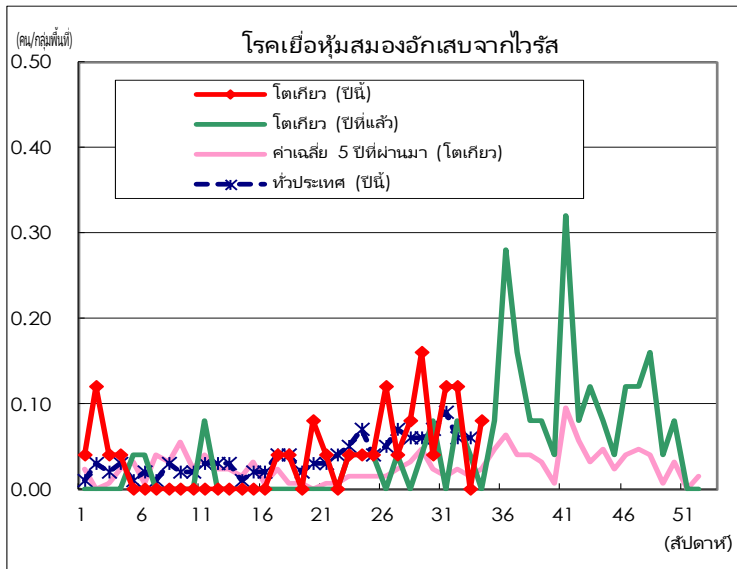
(ค่าว่างคือ 0)

จำนวนรายงานโรคติดเชื้อที่ต้องแจ้งความเฉพาะกลุ่ม/พื้นที่ ต่อหน่วยงานแพทย์เฉพาะกลุ่ม/พื้นที่สำหรับ









จำนวนสถานที่คุ้มกันสำหรับการรายงานรายสัปดาห์		
ประเภทของยาม	จำนวน หน่วยงานแพทย์ เฉพาะกลุ่ม/พื้นที่	หน่วยงานแพทย์ที่ รายงาน
กุมาร	264	250
Acute respiratory infection	419	395
เกี่ยวกับโรคตา	39	38
พิเศษที่กำหนด	25	25