

TOKYO IDWR

مركز طوكيو لمراقبة الأمراض المعدية

2025 ديسمبر سنة 18 / 50 رقم
ديسمبر 8 - ديسمبر 14

نظام المراقبة في طوكيو، اليابان
الأمراض المعدية التي يتوجب على جميع الأطباء الإبلاغ عنها
يجب على الأطباء إبلاغ المراكز الصحية عن تفشي هذه الأمراض. تقوم المراكز
الصحية بإبلاغ مركز طوكيو لمراقبة الأمراض المعدية بالحالات الفردية

الأمراض المعدية التي يجب على المراكز المختصة الإبلاغ عنها
تقوم العيادات والمستشفيات المختصة بإبلاغ المراكز الصحية بعدد المرضى
الذين يأتون إليهم كل أسبوع. تقوم المراكز الصحية بإبلاغ مركز طوكيو لمراقبة
الأمراض المعدية بعدد المرضى. توجد حوالي 500 عيادة ومستشفى مخصص في
طوكيو.

مؤسسة طوكيو للصحة العامة

TEL:81-3-3363-3213 FAX:81-3-5332-7365

e-mail:tmiph@section.metro.tokyo.jp

URL:idsc.tmiph.metro.tokyo.lg.jp/

عدد المرضى المصابين بأمراض يتوجب على جميع الأطباء الإبلاغ عنها

الفئة	الأمراض	Diseases	طوكيو				
			الأسبوع 47	الأسبوع 48	الأسبوع 49	الأسبوع 50	تراكمي 2025
I	Ebola hemorrhagic fever	حمى الإيبولا النزفية					
	Crimean-Congo hemorrhagic fever	حمى القرم - الكونغو النزفية					
	Smallpox	الجدري					
	South American hemorrhagic fever	حمى أمريكا الجنوبية النزفية					
	Plague	الطاعون					
	Marburg disease	داء ماربورغ					
	Lassa fever	حمى لاسا					
II	Acute poliomyelitis	شلل الأطفال الحاد					
	Tuberculosis	السل	36	41	42	25	1,867
	Diphtheria	الدفتيريا					
	Severe Acute Respiratory Syndrome (SARS)	المتلازمة التنفسية الحادة الوخيمة (SARS)					
	Middle East Respiratory Syndrome (MERS)	متلازمة الشرق الأوسط التنفسية (MERS)					
	Avian influenza H5N1	إنفلونزا الطيور H5N1					
	Avian influenza H7N9	إنفلونزا الطيور H7N9					
III	Cholera	الكوليرا					
	Shigellosis	داء الشيغيلات			1		13
	Enterohemorrhagic Escherichia coli infection	عدوى الإشريكية القولونية النزفية	10	5	5	6	453
	Typhoid fever	حمى التيفوئيد		1			7
	Paratyphoid fever	حمى الباراتييفوئيد					4
IV	Hepatitis E	التهاب الكبد "هـ"	2	2	5	4	142
	West Nile fever	حمى غرب النيل					
	Hepatitis A	التهاب الكبد "أ"	1				18
	Echinococcosis	مرض الأكياس المائية					2
	Mpox	Mpox	3	1	2	2	13
	Yellow fever	الحمى الصفراء					
	Psittacosis	داء المتدثرات الطيري					1
	Omsk hemorrhagic fever	حمى أومسك النزفية					
	Relapsing fever	الحمى الراجعة					
	Kyasanur forest disease	داء غابة كياسانور					
	Q fever	حمى كيو					
	Rabies	داء الكلب					
	Coccidioidomycosis	حمى الصحراء					1
	Zika virus infection	عدوى فيروس زیکا					
	Severe Fever with Thrombocytopenia Syndrome	الحمى الشديدة مع متلازمة نقص الصفائح					
	Hemorrhagic fever with renal syndrome	الحمى النزفية مع المتلازمة الكلوية					
	Western equine encephalitis	التهاب الدماغ الخيلي الغربي					
	Tick-borne encephalitis	التهاب الدماغ المحمول بالقراد					
	Anthrax	الجمرة الخبيثة					
	Chikungunya fever	حمى شيكونغونيا					2
	Scrub typhus (Tsutsugamushi disease)	التيفوس الأكالبي (داء تسوتسوغاموشي)			1		6
	Dengue fever	حمى الضنك	3		1		51
	Eastern equine encephalitis	التهاب الدماغ الخيلي الشرقي					
	Avian influenza (excluding H5N1 and H7N9)	إنفلونزا الطيور (باستثناء H5N1 و H7N9)					
	Nipah virus infection	عدوى فيروس نيباه					
	Japanese spotted fever	الحمى المبقعة اليابانية					
	Japanese encephalitis	التهاب الدماغ الياباني					
	Hantavirus pulmonary syndrome	متلازمة فيروس الهنتا الرئوية					
	Herpes B virus infection	عدوى فيروس الهريس "ب"					
	Glanders	الرعام (داء الخيل)					
	Brucellosis	الحمى المالطية					
	Venezuelan equine encephalitis	التهاب الدماغ الخيلي الفنزويلي					
	Hendra virus infection	عدوى فيروس هندرا					
	Epidemic typhus	التيفوس الوبائي					
	Botulism	التسمم السجقي					
	Malaria	الملاريا	1				9
	Tularemia	حمى الأرانب					
	Lyme disease	داء لايم					1
	Lyssavirus infection (excluding rabies)	عدوى فيروس ليسا					
	Rift valley fever	حمى الوادي المتصدع					
	Melioidosis	الرعام					
	Legionellosis	داء الفيالقة	6	3	5	2	174
	Leptospirosis	داء البريميات			1		6
	Rocky mountain spotted fever	حمى الجبال الصخرية المبقعة					

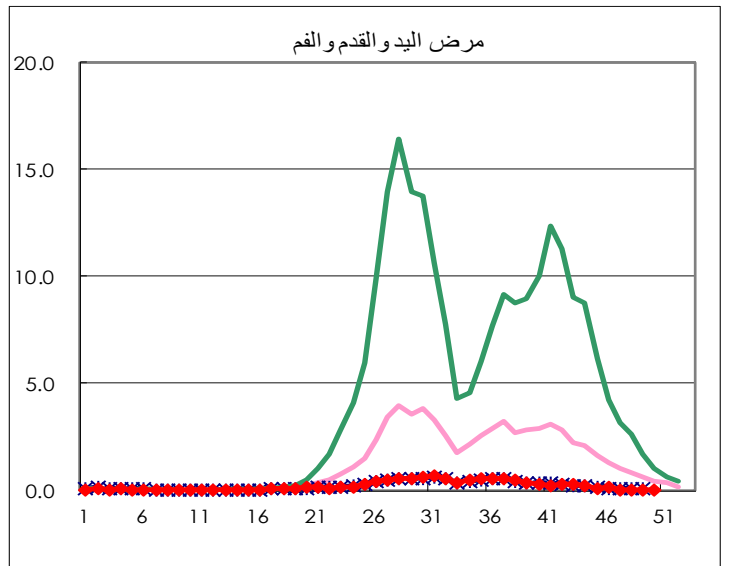
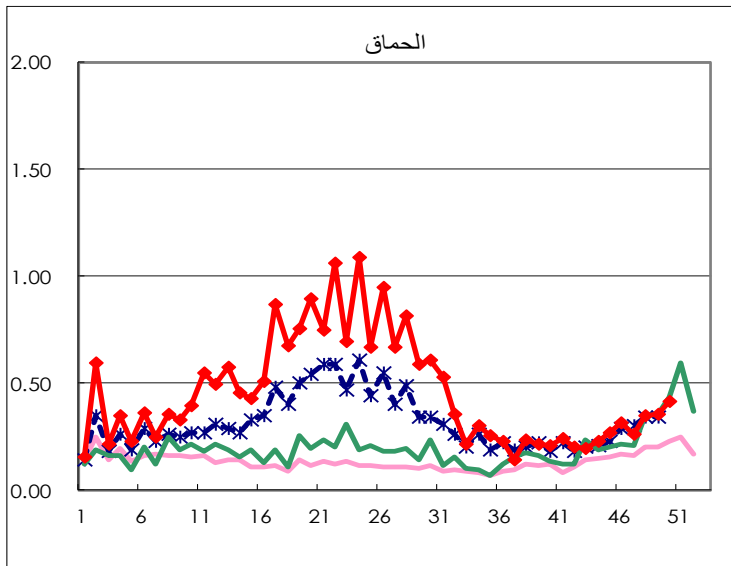
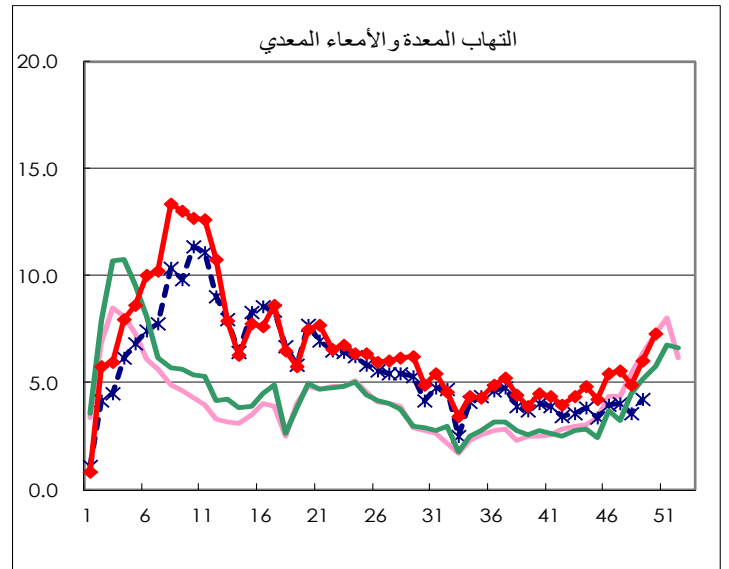
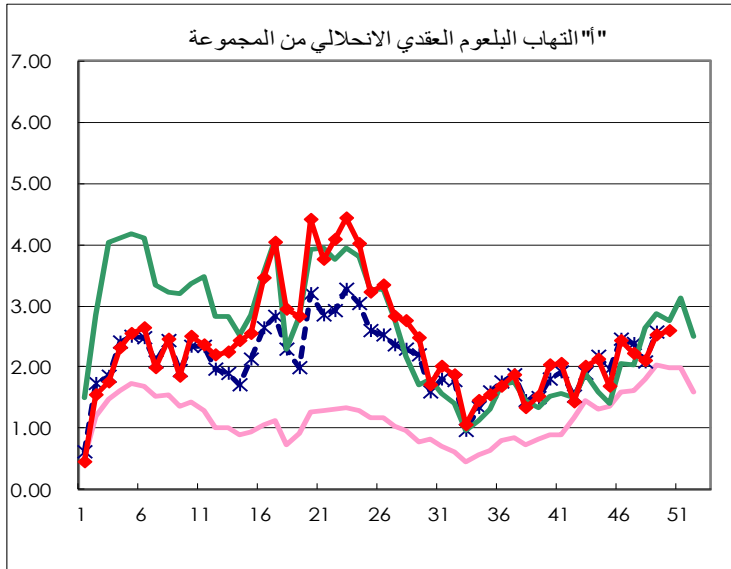
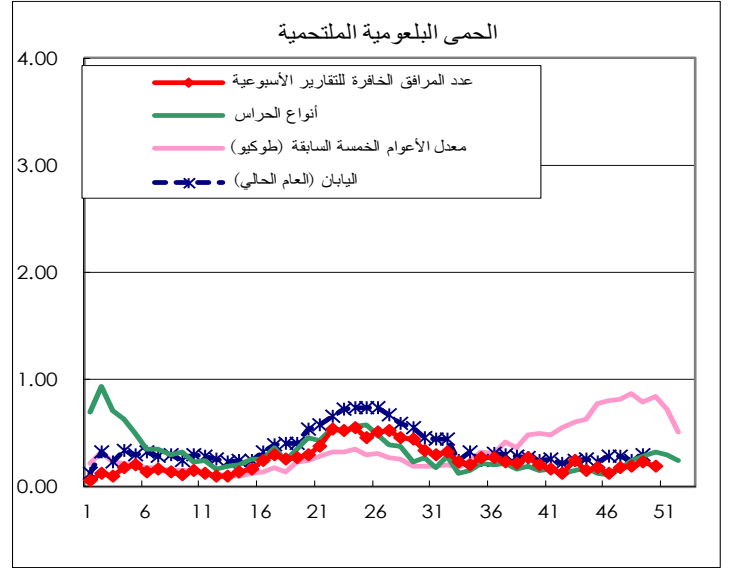
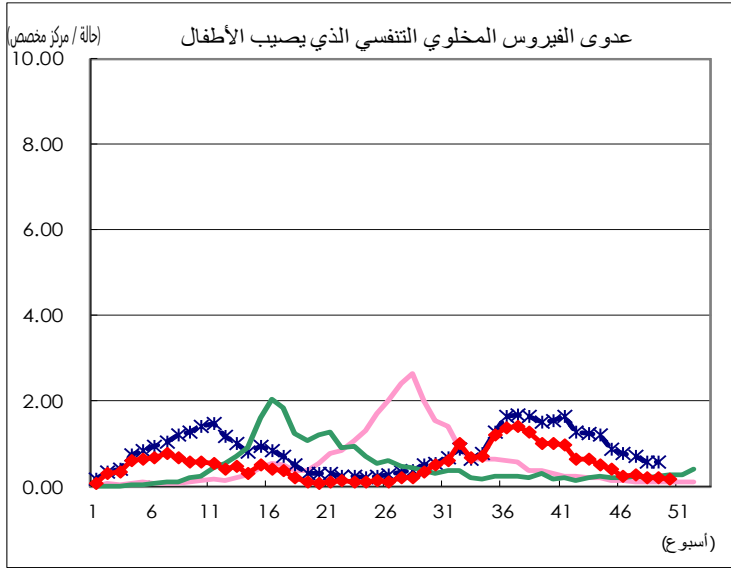
الفئة	الأمراض	Diseases	طوكيو				
			الأسبوع 47	الأسبوع 48	الأسبوع 49	الأسبوع 50	تراكمي 2025
V	Amebiasis الزحار			1		1	88
	Viral hepatitis (excluding hepatitis A and E) التهاب الكبد الفيروسي (باستثناء التهاب الكبد "أ" و "هـ")		1	1	3	1	60
	CRE infection	CRE infection	4	5		4	136
	Acute Flaccid Paralysis (excluding Acute poliomyelitis)	Acute Flaccid Paralysis (excluding Acute poliomyelitis)					2
	Acute encephalitis (excluding JE and WNE) التهاب الدماغ الحاد		3	2	1		36
	Cryptosporidiosis داء خفيات الأبواغ						5
	Creutzfeldt-Jakob disease داء كروتزفيلد ياكوب					3	15
	Severe invasive streptococcal infections (TSLs) العدوى العقدية الغازية الحادة		6	5	4	1	135
	Acquired immunodeficiency syndrome (AIDS) متلازمة عوز المناعة المكتسب		4	9	3	4	261
	Giardiasis داء الجيارديات (حمى القندس)						15
	Invasive <i>Haemophilus influenzae</i> disease داء المستدمية النزفية الغازي					1	64
	Invasive meningococcal disease داء المكورات السحائية الغازي						14
	Invasive pneumococcal disease داء المكورات الرئوية الغازي		11	4	13	6	368
	Varicella (limited to hospitalized case) جدري الماء (يقتصر على الحالات التي تدخل المستشفى)			1	1		93
	Congenital rubella syndrome متلازمة الحصبة الألمانية الخلقية						
	Syphilis الزهري		62	33	46	54	3,293
	Disseminated cryptococcosis داء المستخفيات المنتشر			1			17
	Tetanus الكزاز						7
	Vancomycin-resistant <i>S. aureus</i> infection عدوى العقنوديات الذهبية المقاومة لل فانكوميسين						
	Vancomycin-resistant Enterococcus infection عدوى المكورات المعوية المقاومة لل فانكوميسين						11
	Pertussis السعال الديكي		67	44	60	57	7,029
	Rubella الحصبة الألمانية						2
	Measles الحصبة			1	1	1	33
	MDRA infection عدوى الراكدة المقاومة لعدة أدوية						3

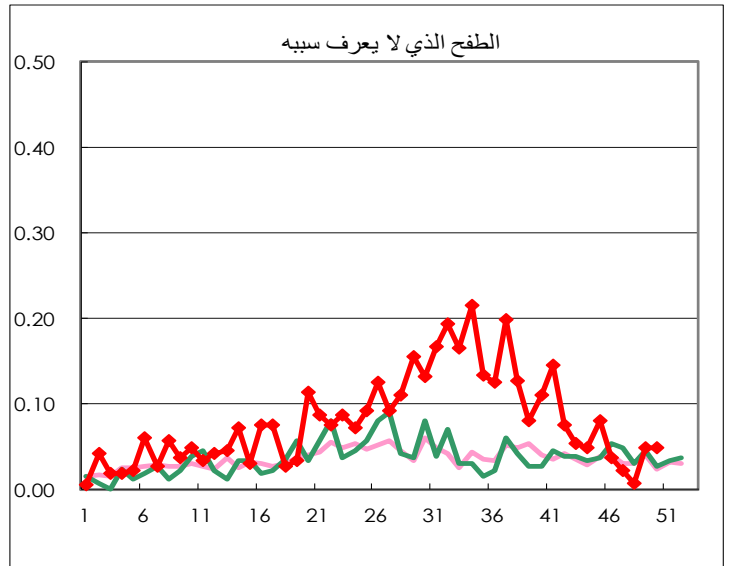
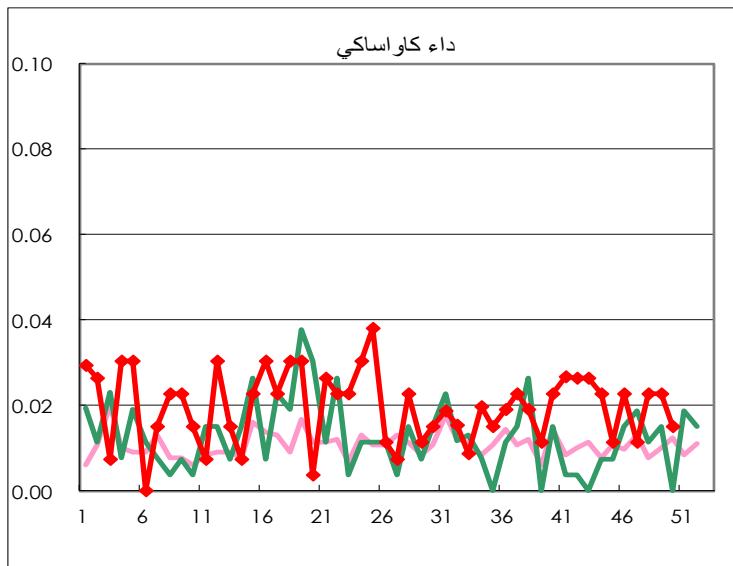
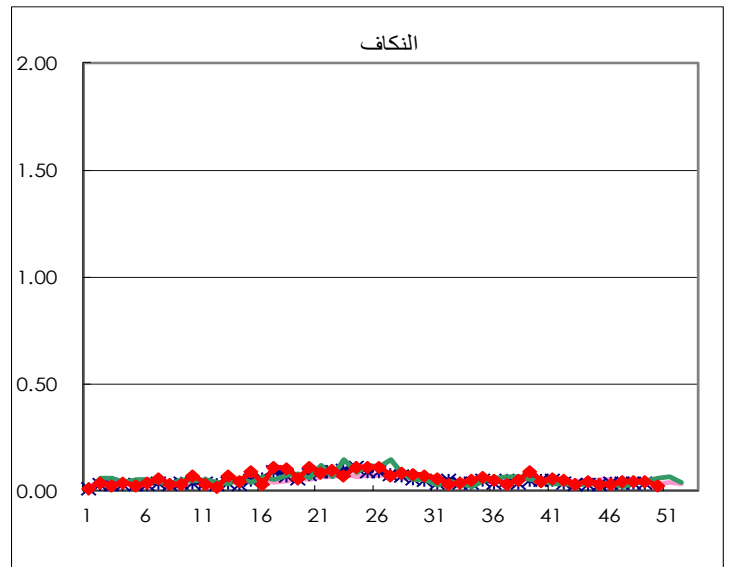
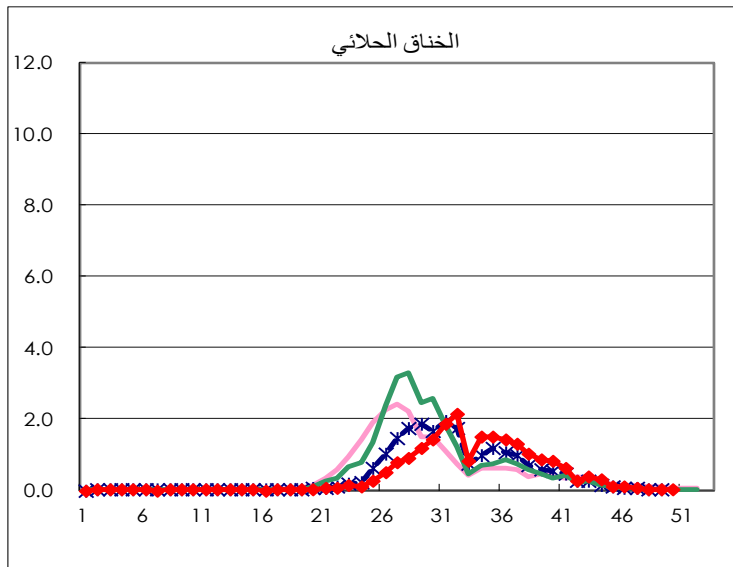
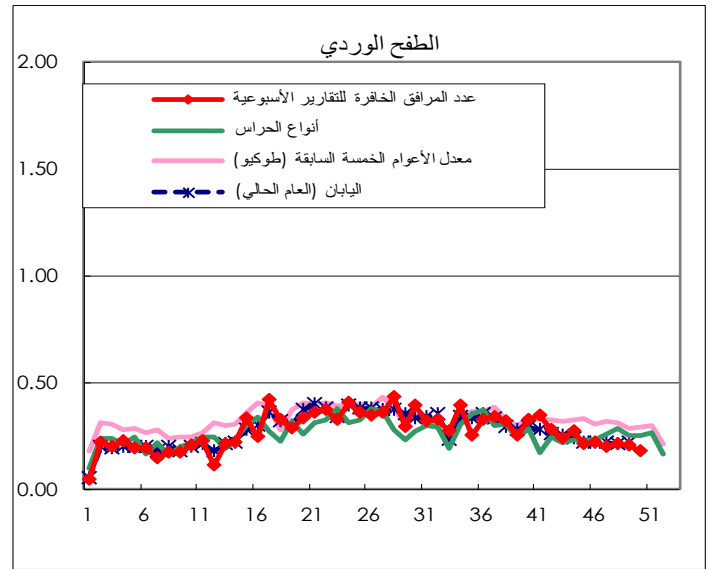
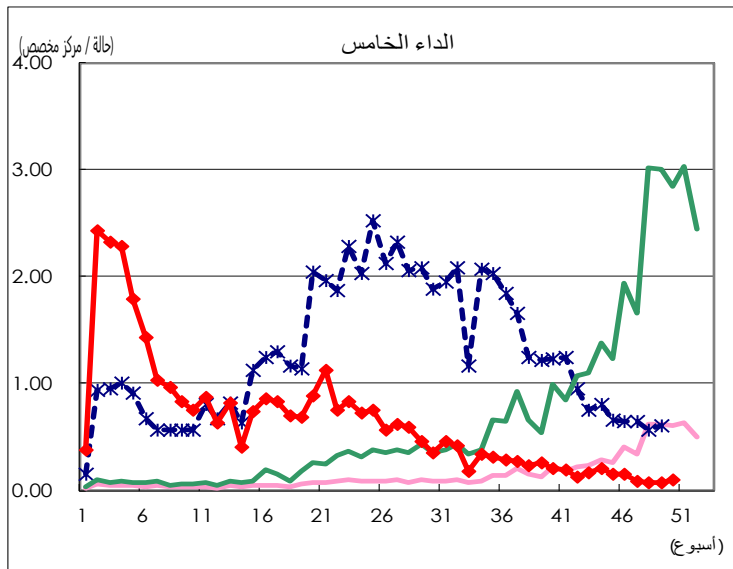
عدد المرضى المصابين بأمراض يتوجب على المراكز المختصة الإبلاغ عنها

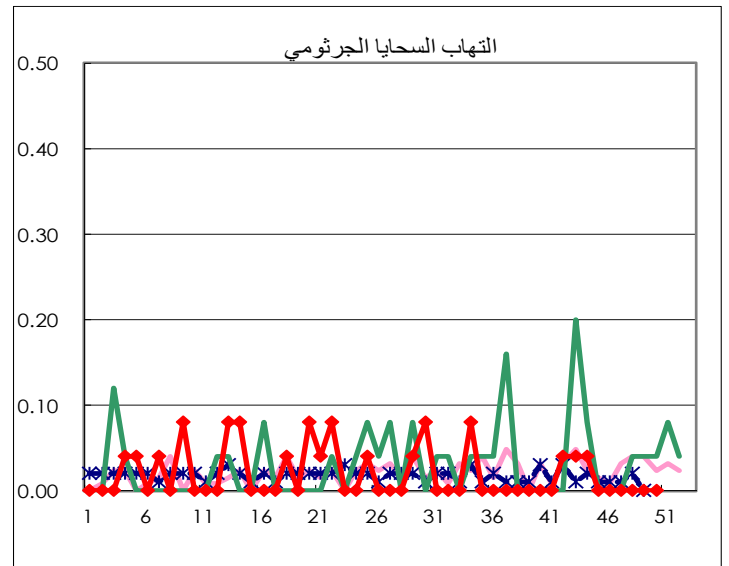
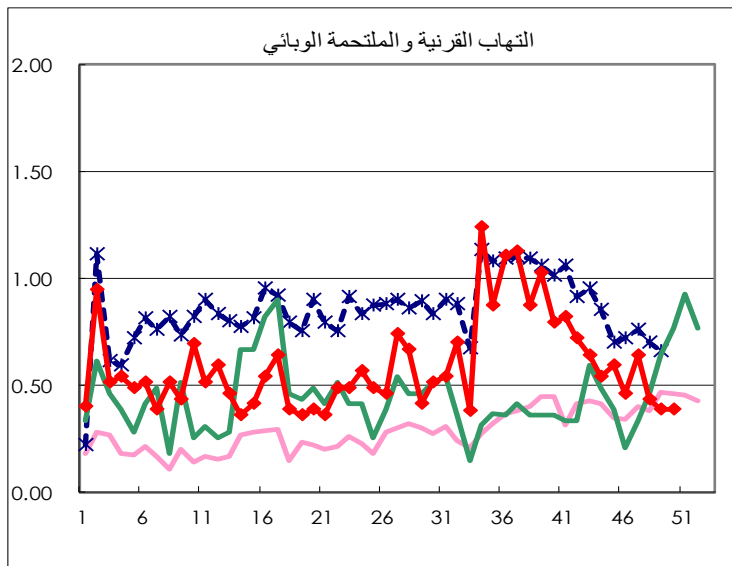
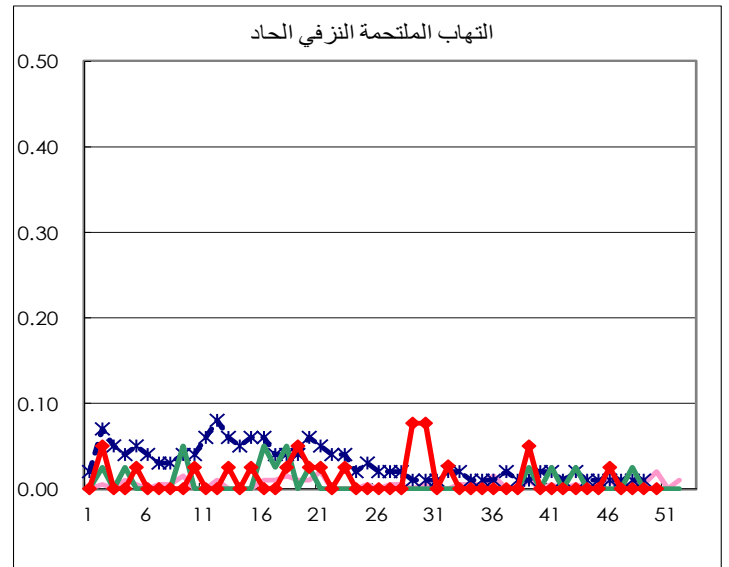
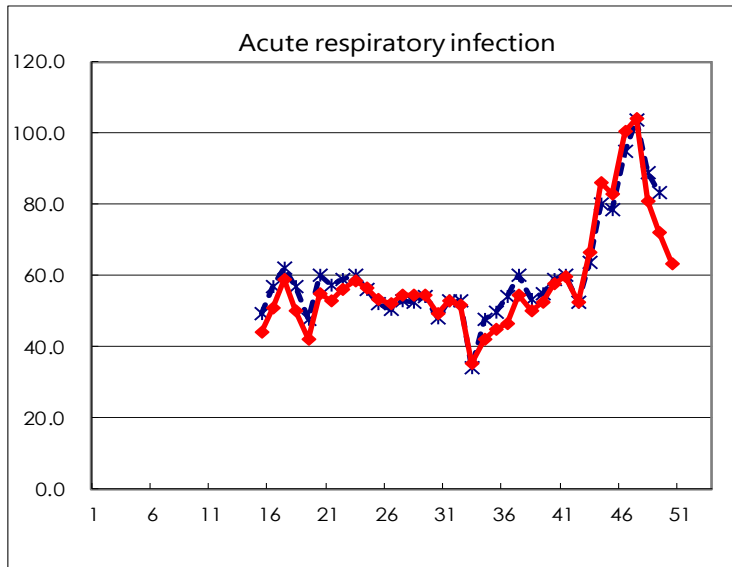
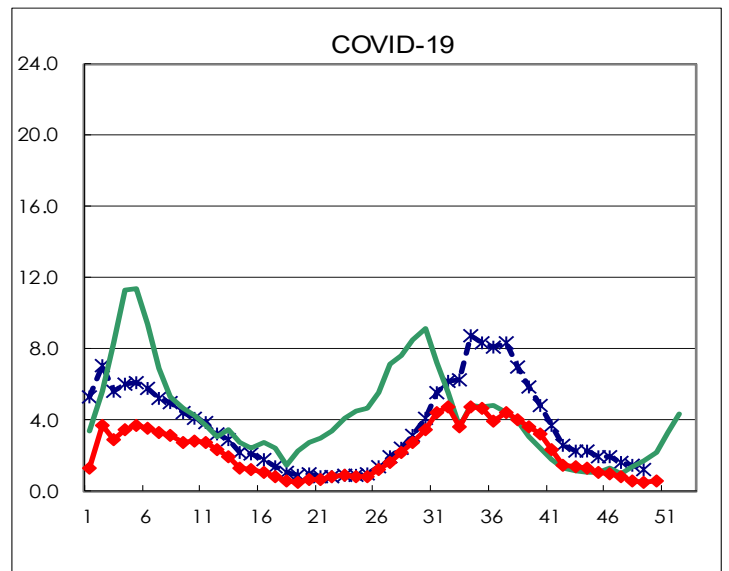
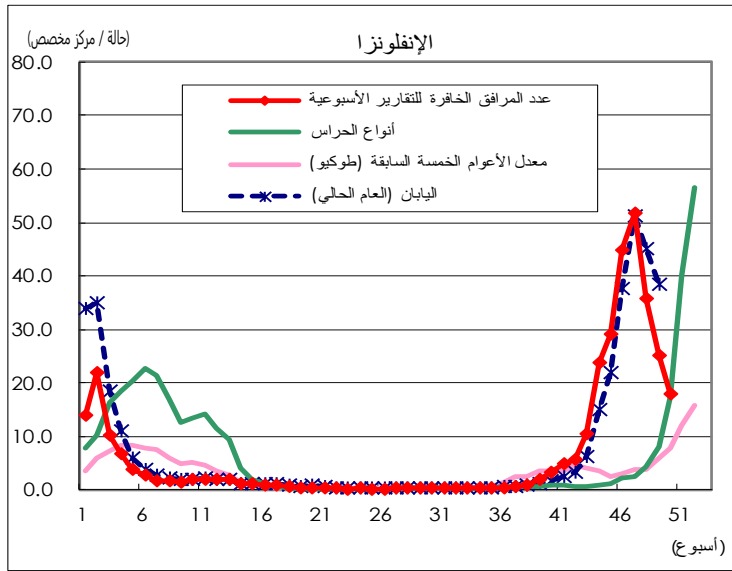
الأمراض	Diseases	طوكيو				
		الأسبوع 47	الأسبوع 48	الأسبوع 49	الأسبوع 50	لكل الحارس
Respiratory syncytial virus infection عدوى الفيروس المخلوي التنفسي الذي يصيب الأطفال		70	54	57	51	0.19
Pharyngoconjunctival fever الحمى البلعومية والملتحمة		45	49	62	51	0.19
Group A streptococcal pharyngitis التهاب البلعوم العقدي الالتهابي من المجموعة "أ"		588	556	663	682	2.58
Infectious gastroenteritis التهاب المعدة والأمعاء المعدي		1,477	1,301	1,589	1,928	7.30
Chickenpox الحماق		69	92	93	109	0.41
Hand, foot, and mouth disease مرض اليد والقدم والفم		15	7	9	5	0.02
Erythema infectiosum الداء الخامس		23	20	20	26	0.10
Exanthem subitum الطفح الوردي		52	56	54	47	0.18
Herpangina الخناق الثلاثي		20	7	5	8	0.03
Mumps النكاف		12	12	12	6	0.02
Kawasaki disease داء كاواساكي		3	6	6	4	0.02
Cold with exanthems الطفح الذي لا يعرف سببه		6	2	13	13	0.05
Influenza الإنفلونزا		21,608	14,947	10,495	7,440	17.80
COVID-19	COVID-19	336	242	214	255	0.61
Acute respiratory infection	Acute Respiratory Infection	43,412	33,823	30,073	26,476	63.34
Acute hemorrhagic conjunctivitis التهاب الملتحمة النزفي الحاد						
Epidemic keratoconjunctivitis التهاب القرنية والملتحمة الوبائي		25	17	15	15	0.38
Bacterial meningitis التهاب السحايا الجرثومي						
Aseptic meningitis التهاب السحايا العقيم			1			
Mycoplasma pneumoniae المتفطرات الرئوية		14	19	22	16	0.64
Chlamydial pneumonia (excluding psittacosis) متدثرة الالتهاب الرئوي (باستثناء داء المتدثرات الطيري)					2	0.08
Infectious gastroenteritis (only by Rotavirus) التهاب الأمعاء المعدي (الفيروس العجلي)		1			1	0.04
Influenza-Associated Hospitalizations دخول المستشفى المرتبط بالإنفلونزا		125	115	113	67	2.68
COVID-19-Associated Hospitalizations	COVID-19-Associated Hospitalizations	57	44	34	25	1.00

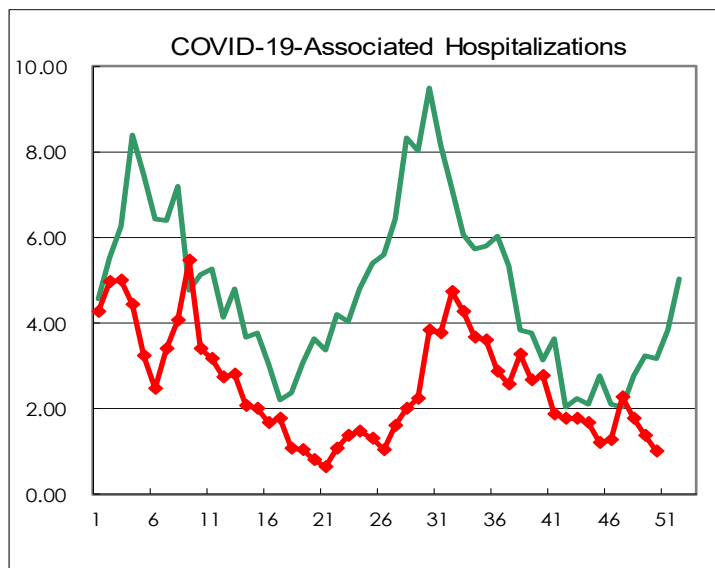
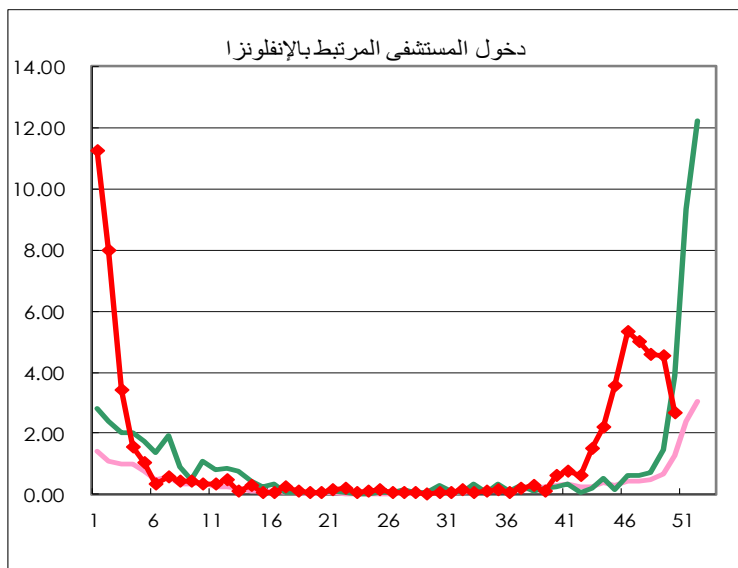
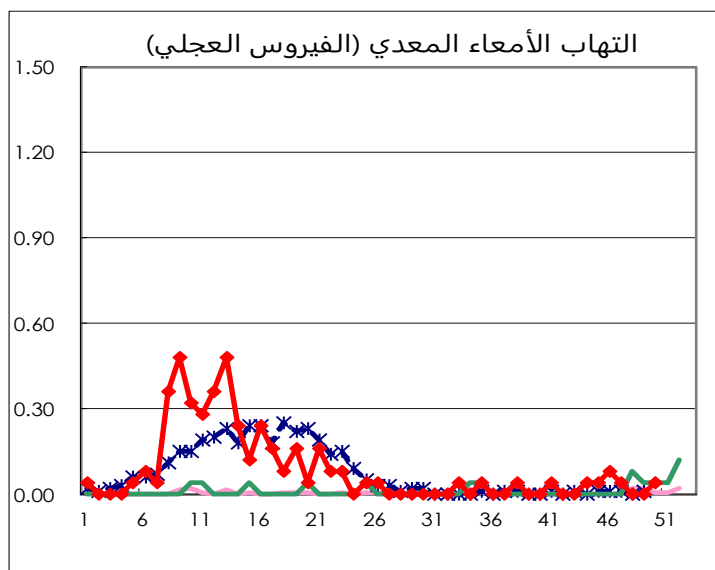
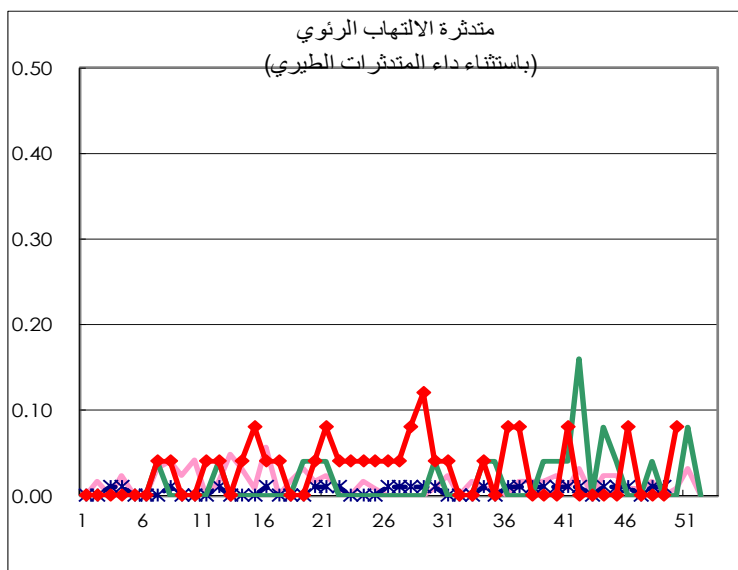
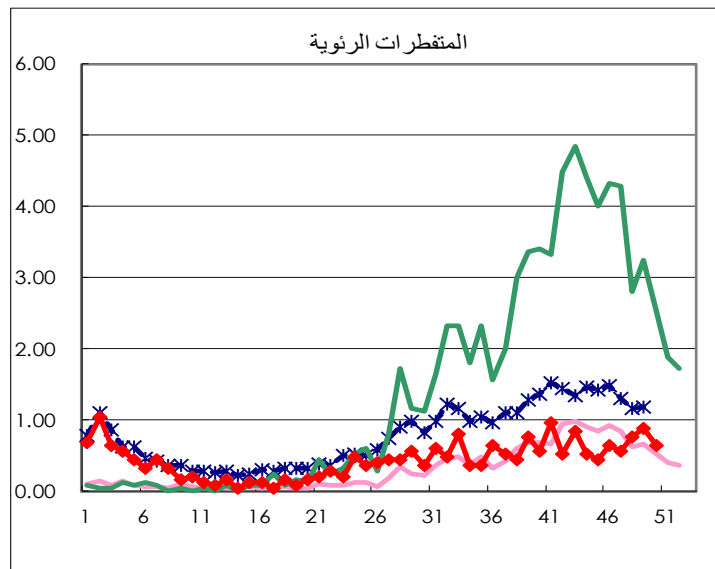
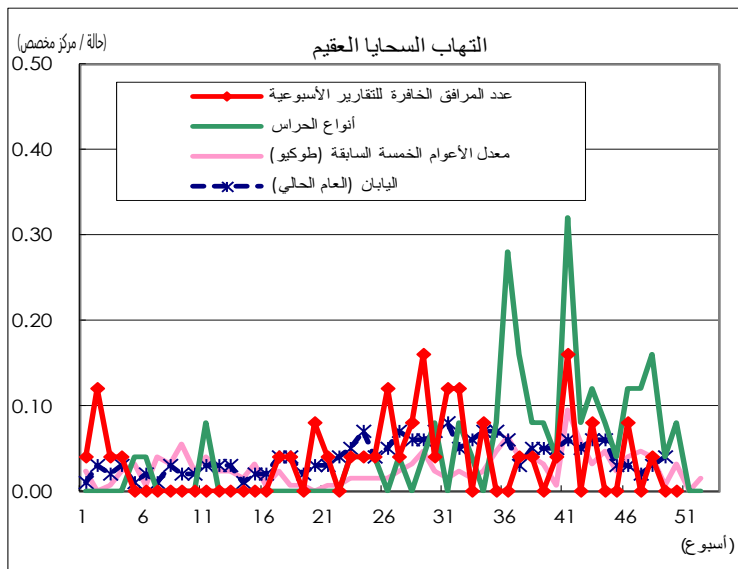
(فارغ 0)

عدد الحالات التي يقوم كل مركز مخصص بالإبلاغ عنها









عدد المرافق الخافرة للتقارير الأسبوعية		
أنواع الحراس	عدد المراكز المخصصة	عدد المؤسسات الطبية التي تقوم بالإبلاغ
إحصائي أطفال	264	264
Acute respiratory infection	419	418
عيني	39	39
خصيصا المعين	25	25