

# TOKYO iDWR

**2026 يناير سنة 22 / 3 رقم**  
**يناير 12 - يناير 18**

نظام المراقبة في طوكيو، اليابان  
الأمراض المعدية التي يتوجب على جميع الأطباء الإبلاغ عنها  
يجب على الأطباء إبلاغ المراكز الصحية عن تفشي هذه الأمراض. تقوم المراكز  
الصحية بإبلاغ مركز طوكيو لمراقبة الأمراض المعدية بالحالات الفردية

الأمراض المعدية التي يجب على المراكز المختصة الإبلاغ عنها  
تقوم العيادات والمستشفيات المختصة بإبلاغ المراكز الصحية بعدد المرضى الذين  
يأتون إليهم كل أسبوع. تقوم المراكز الصحية بإبلاغ مركز طوكيو لمراقبة الأمراض  
المعدية بعدد المرضى. توجد حوالي 500 عيادة ومستشفى مخصص في طوكيو

مؤسسة طوكيو للصحة العامة

TEL:81-3-3363-3213 FAX:81-3-5332-7365

e-mail:tmiph@section.metro.tokyo.jp

URL:idsc.tmiph.metro.tokyo.lg.jp/

عدد المرضى المصابين بأمراض يتوجب على جميع الأطباء الإبلاغ عنها

الفئة	الأمراض	Diseases	طوكيو				
			الأسبوع 52	الأسبوع 1	الأسبوع 2	الأسبوع 3	تراكمي 2026
I	Ebola hemorrhagic fever	حمى الإيبولا النزفية					
	Crimean-Congo hemorrhagic fever	حمى القرم - الكونغو النزفية					
	Smallpox	الجدري					
	South American hemorrhagic fever	حمى أمريكا الجنوبية النزفية					
	Plague	الطاعون					
	Marburg disease	داء ماريبورغ					
	Lassa fever	حمى لاسا					
II	Acute poliomyelitis	شلل الأطفال الحاد					
	Tuberculosis	السل	57	6	38	29	73
	Diphtheria	الدفتيريا					
	Severe Acute Respiratory Syndrome (SARS)	المتلازمة التنفسية الحادة الوخيمة (SARS)					
	Middle East Respiratory Syndrome (MERS)	متلازمة الشرق الأوسط التنفسية (MERS)					
	Avian influenza H5N1	إنفلونزا الطيور H5N1					
	Avian influenza H7N9	إنفلونزا الطيور H7N9					
III	Cholera	الكوليرا					
	Shigellosis	داء الشيغيلات				1	1
	Enterohemorrhagic Escherichia coli infection	عدوى الإشريكية القولونية النزفية	7	1	6	3	10
	Typhoid fever	حمى التيفوئيد					
	Paratyphoid fever	حمى الباراتفوئيد					
IV	Hepatitis E	التهاب الكبد "هـ"	2		3	6	9
	West Nile fever	حمى غرب النيل					
	Hepatitis A	التهاب الكبد "أ"			1		1
	Echinococcosis	مرض الأكياس المائية					
	Mpox	Mpox	2		1	1	2
	Yellow fever	الحمى الصفراء					
	Psittacosis	داء المتدثرات الطيري					
	Omsk hemorrhagic fever	حمى أومسك النزفية					
	Relapsing fever	الحمى الراجعة					
	Kyasanur forest disease	داء غابة كياسانور					
	Q fever	حمى كيو					
	Rabies	داء الكلب					
	Coccidioidomycosis	حمى الصحراء					
	Zika virus infection	عدوى فيروس زیکا					
	Severe Fever with Thrombocytopenia Syndrome	حمى شديدة مع متلازمة نقص الصفائح					
	Hemorrhagic fever with renal syndrome	حمى النزفية مع المتلازمة الكلوية					
	Western equine encephalitis	التهاب الدماغ الخيلي الغربي					
	Tick-borne encephalitis	التهاب الدماغ المحمول بالقراد					
	Anthrax	الجمرة الخبيثة					
	Chikungunya fever	حمى شيكونغونيا					
	Scrub typhus (Tsutsugamushi disease)	التيوفوس الأكال (داء تسوتسوغاموشي)	1				
	Dengue fever	حمى الضنك		1			1
	Eastern equine encephalitis	التهاب الدماغ الخيلي الشرقي					
	Avian influenza (excluding H5N1 and H7N9)	إنفلونزا الطيور (باستثناء H5N1 و H7N9)					
	Nipah virus infection	عدوى فيروس نيباه					
	Japanese spotted fever	الحمى المبقعة اليابانية					
	Japanese encephalitis	التهاب الدماغ الياباني					
	Hantavirus pulmonary syndrome	متلازمة فيروس الهنتا الرئوية					
	Herpes B virus infection	عدوى فيروس الهريس "ب"					
	Glanders	الرعام (داء الخيل)					
	Brucellosis	الحمى المالطية					
	Venezuelan equine encephalitis	التهاب الدماغ الخيلي الفنزويلي					
	Hendra virus infection	عدوى فيروس هندرا					
	Epidemic typhus	التيوفوس الوبائي					
	Botulism	التسمم السحقي					
	Malaria	الملاريا					
	Tularemia	حمى الأرانب					
	Lyme disease	داء لايم					
	Lyssavirus infection (excluding rabies)	عدوى فيروس ليسا					
	Rift valley fever	حمى الوادي المتصدع					
	Melioidosis	الزاعوم					
	Legionellosis	داء الليالقة	1	3	2	6	11
	Leptospirosis	داء البريميات				1	1
	Rocky mountain spotted fever	حمى الجبال الصخرية المبقعة					

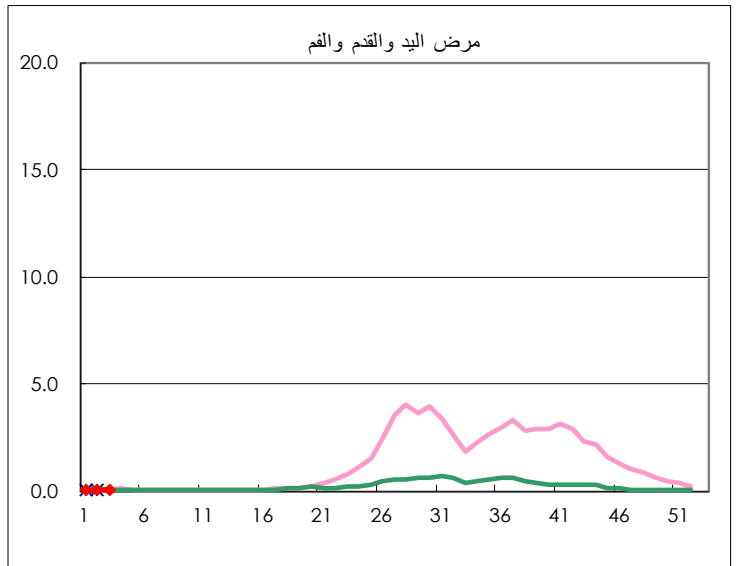
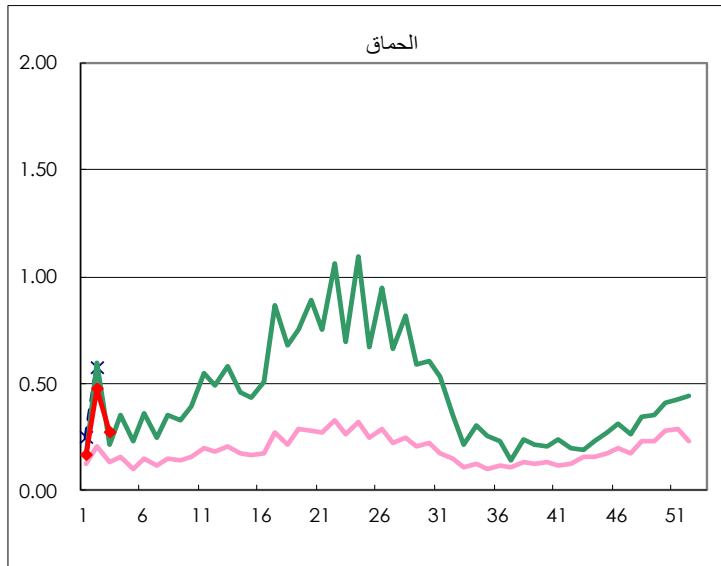
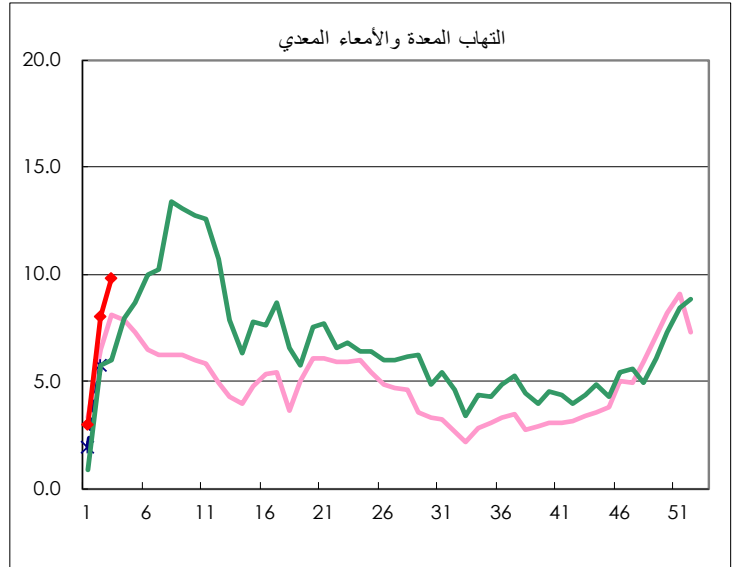
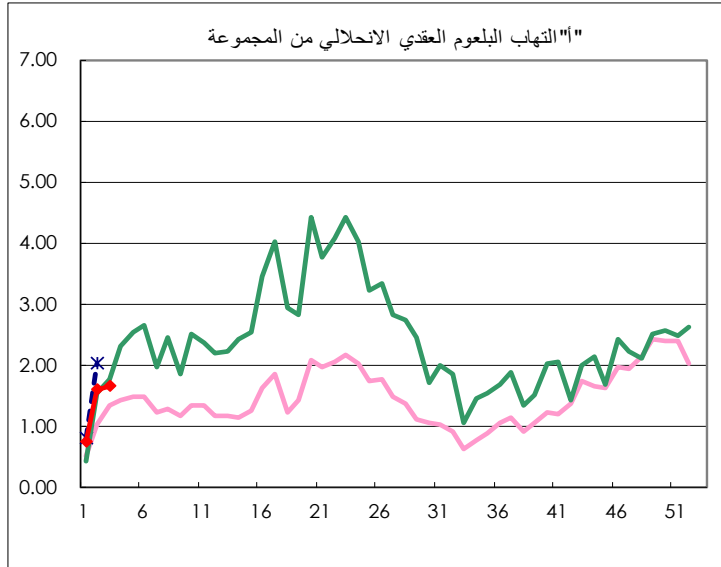
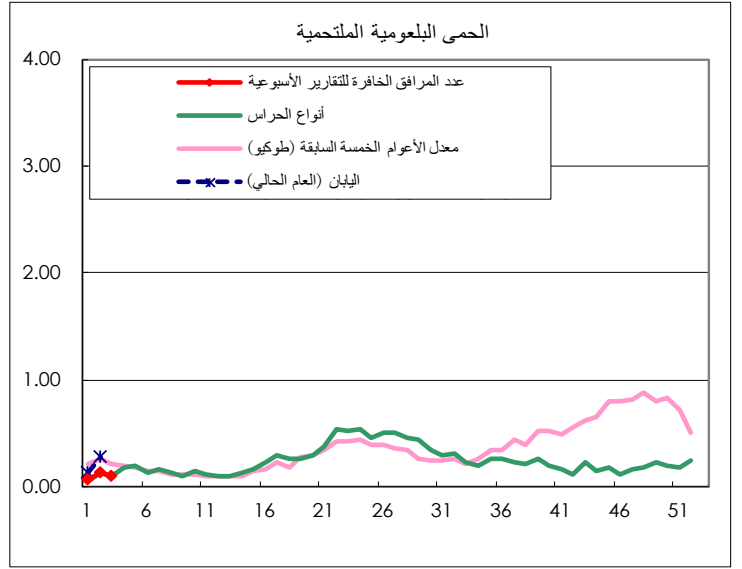
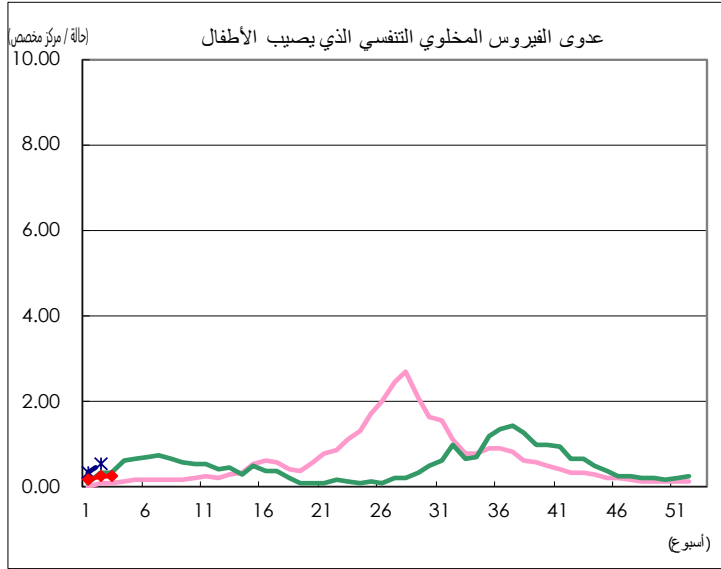
الفئة	الأمراض	Diseases	طوكيو				
			الأسبوع 52	الأسبوع 1	الأسبوع 2	الأسبوع 3	تراكمي 2026
V	الزحار Amebiasis		2		3	1	4
	التهاب الكبد الفيروسي (باستثناء التهاب الكبد "أ" و "هـ") Viral hepatitis (excluding hepatitis A and E)		4	1	1	2	4
	CRE infection	CRE infection	1		1	2	3
	Acute Flaccid Paralysis (excluding Acute poliomyelitis)	Acute Flaccid Paralysis (excluding Acute poliomyelitis)					
	التهاب الدماغ الحاد Acute encephalitis (excluding JE and WNE)		3				
	Cryptosporidiosis داء خفيات الأبواغ					1	1
	Creutzfeldt-Jakob disease داء كروتزفيلد ياكوب					1	1
	Severe invasive streptococcal infections (TSLs) العدوى العقدية الغازية الحادة		4		5	4	9
	Acquired immunodeficiency syndrome (AIDS) متلازمة عوز المناعة المكتسب		9		8	6	14
	Giardiasis داء الجيارديات (حمى القندس)						
	Invasive Haemophilus influenzae disease داء المستدمية النزفية الغازي		3		3		3
	Invasive meningococcal disease داء المكورات السحائية الغازي		1				
	Invasive pneumococcal disease داء المكورات الرئوية الغازي		8	1	4	8	13
	Varicella (limited to hospitalized case) جدري الماء (يقتصر على الحالات التي تدخل المستشفى)		1		4	5	9
	Congenital rubella syndrome متلازمة الحصبة الألمانية الخلقية						
	Syphilis الزهري		41	6	66	52	124
	Disseminated cryptococcosis داء المستخفيات المنتثر					1	1
	Tetanus الكزاز				1		1
	Vancomycin-resistant S. aureus infection عدوى العنقوديات الذهبية المقاومة للفاونكوميسين						
	Vancomycin-resistant Enterococcus infection عدوى المكورات المعوية المقاومة للفاونكوميسين					1	1
	Pertussis السعال الديكي		44	6	52	29	87
	Rubella الحصبة الألمانية				1		1
	Measles الحصبة		1				
	MDRA infection عدوى الراكدة المقاومة لعدة أدوية						

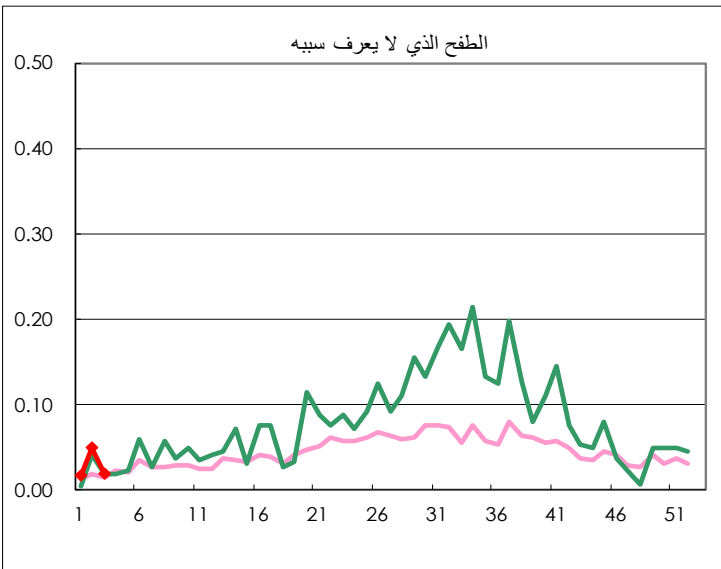
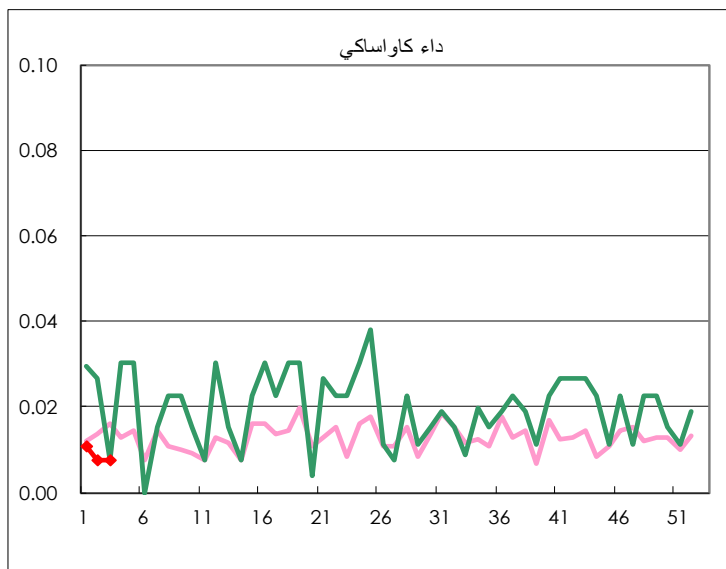
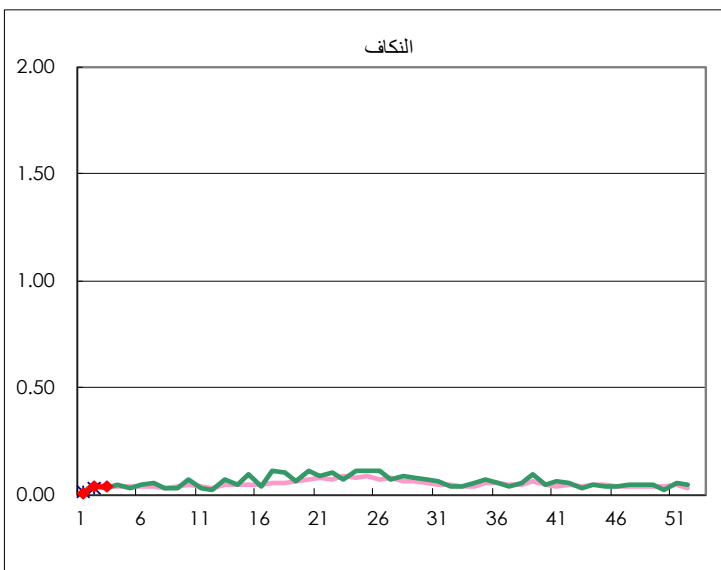
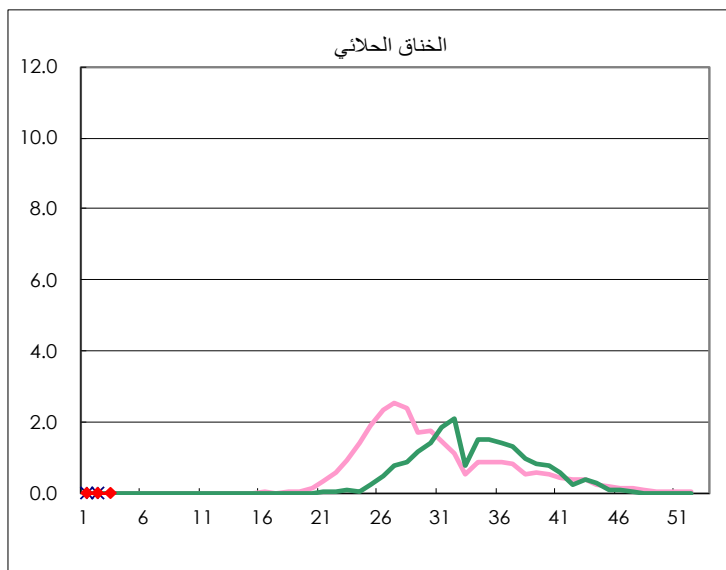
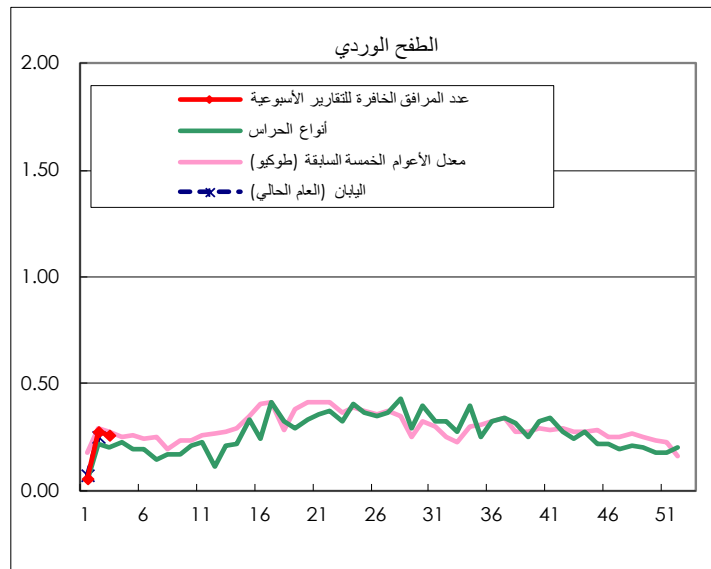
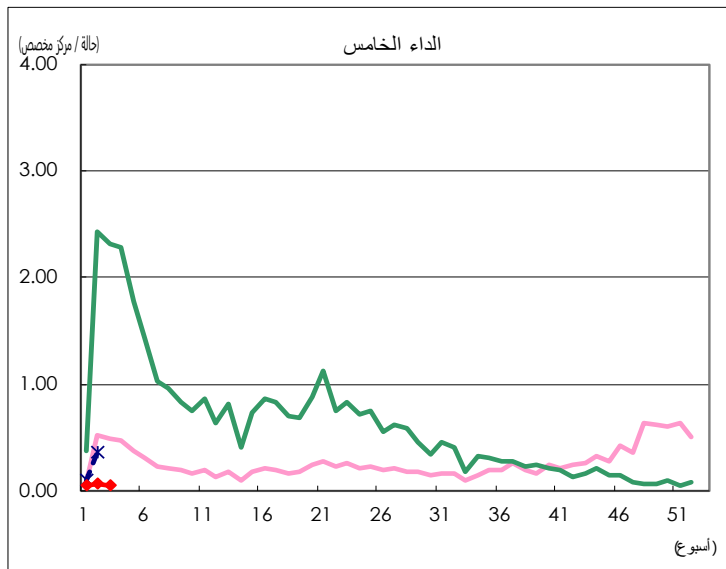
### عدد المرضى المصابين بأمراض يتوجب على المراكز المختصة الإبلاغ عنها

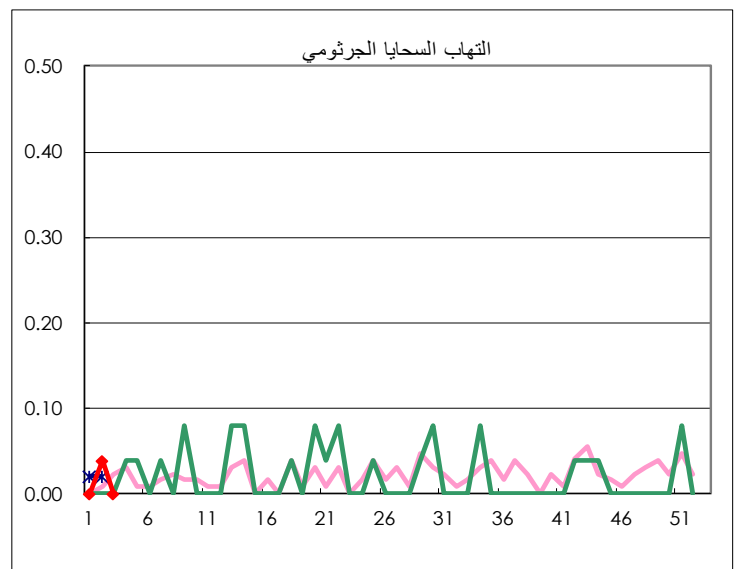
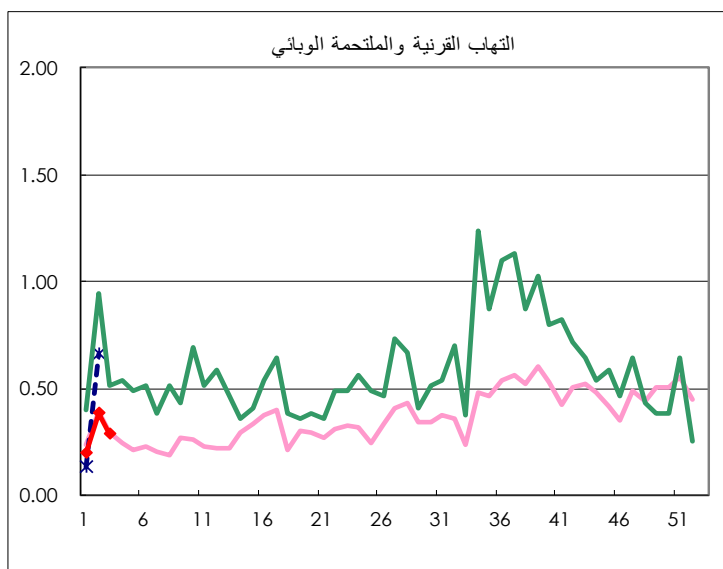
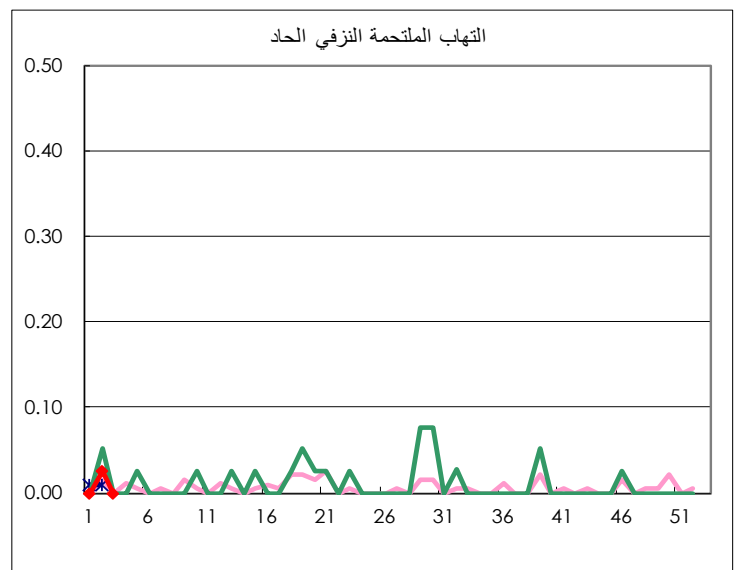
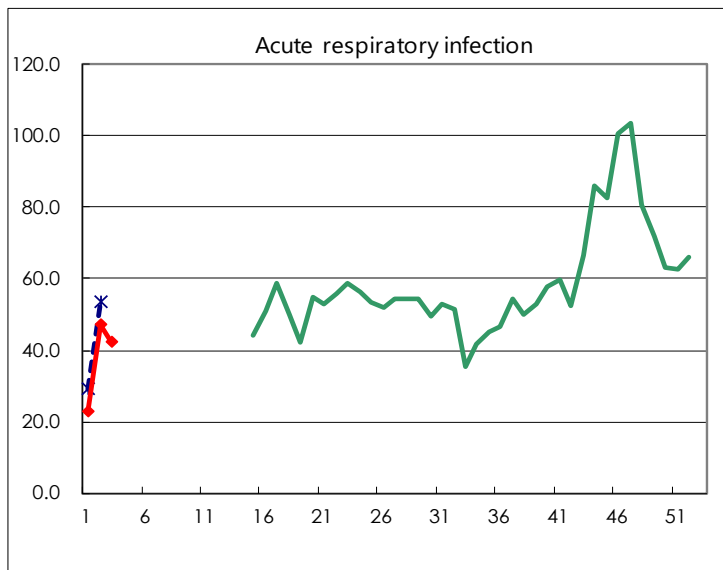
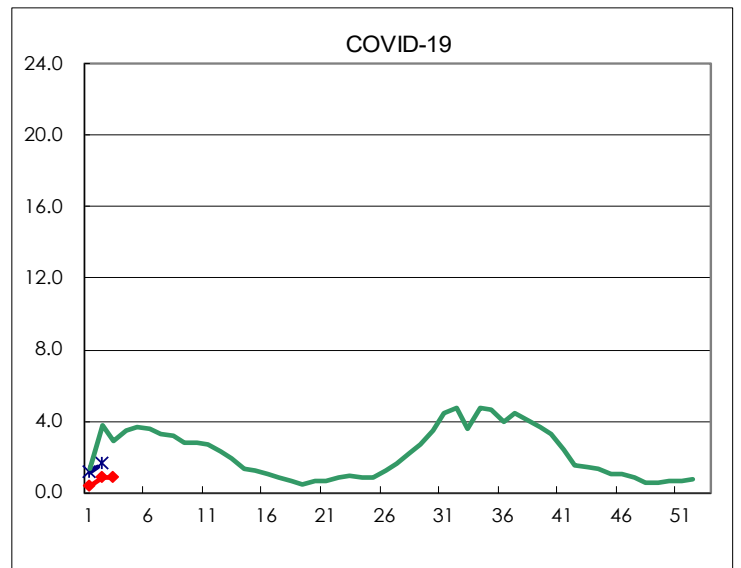
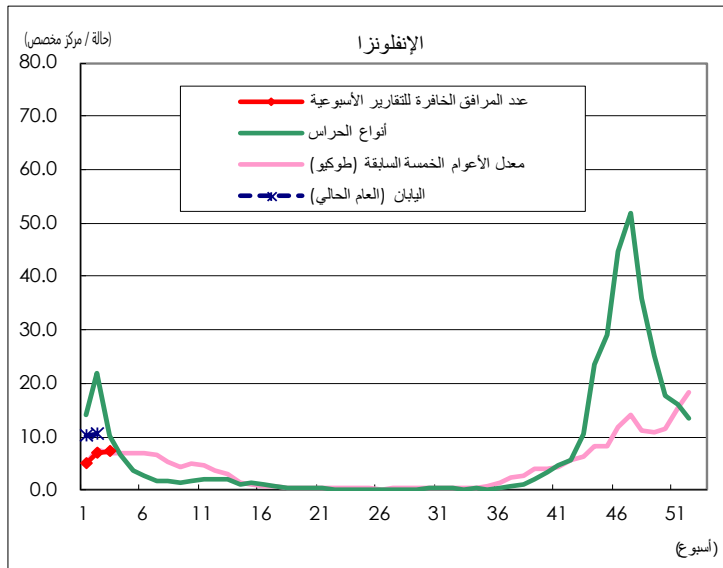
الأمراض	Diseases	طوكيو				
		الأسبوع 52	الأسبوع 1	الأسبوع 2	الأسبوع 3	لكل الحارس
Respiratory syncytial virus infection عدوى الفيروس المخلوي التنفسي الذي يصيب الأطفال		64	33	70	67	0.25
Pharyngoconjunctival fever الحمى البلعومية والملتحمة		66	13	35	26	0.10
Group A streptococcal pharyngitis التهاب البلعوم العقدي الانحلالي من المجموعة "أ"		691	140	423	440	1.67
Infectious gastroenteritis التهاب المعدة والأمعاء المعدي		2,322	556	2,108	2,578	9.80
Chickenpox الحماق		117	31	125	72	0.27
Hand, foot, and mouth disease مرض اليد والقدم والفم		7	3	13	7	0.03
Erythema infectiosum الداء الخامس		24	10	19	13	0.05
Exanthem subitum الطفح الوردي		53	10	73	68	0.26
Herpangina الخناق الحلائي		4	2	2	3	0.01
Mumps النكاف		12	1	9	9	0.03
Kawasaki disease داء كاواساكي		5	2	2	2	0.01
Cold with exanthems الطفح الذي لا يعرف سببه		12	3	13	5	0.02
Influenza الإنفلونزا		5,622	1,389	2,882	3,032	7.25
COVID-19	COVID-19	305	95	341	327	0.78
Acute respiratory infection	Acute Respiratory Infection	27,713	6,410	19,729	17,688	42.32
Acute hemorrhagic conjunctivitis التهاب الملتحمة النزفي الحاد				1		
Epidemic keratoconjunctivitis التهاب القرنية والملتحمة الوبائي		10	5	15	11	0.28
Bacterial meningitis التهاب السحايا الجرثومي				1		
Aseptic meningitis التهاب السحايا العقيم		3	1	1		
Mycoplasma pneumoniae المتفطرات الرئوية		10	6	14	8	0.32
Chlamydial pneumonia (excluding psittacosis) متدثرة الالتهاب الرئوي (باستثناء داء المتدثرات الطيري)		1		1	1	0.04
Infectious gastroenteritis (only by Rotavirus) التهاب الأمعاء المعدي (الفيروس العجلي)		1	1	1	1	0.04
Influenza-Associated Hospitalizations دخول المستشفى المرتبط بالإنفلونزا		52	35	42	41	1.64
COVID-19-Associated Hospitalizations	COVID-19-Associated Hospitalizations	38	20	22	19	0.76

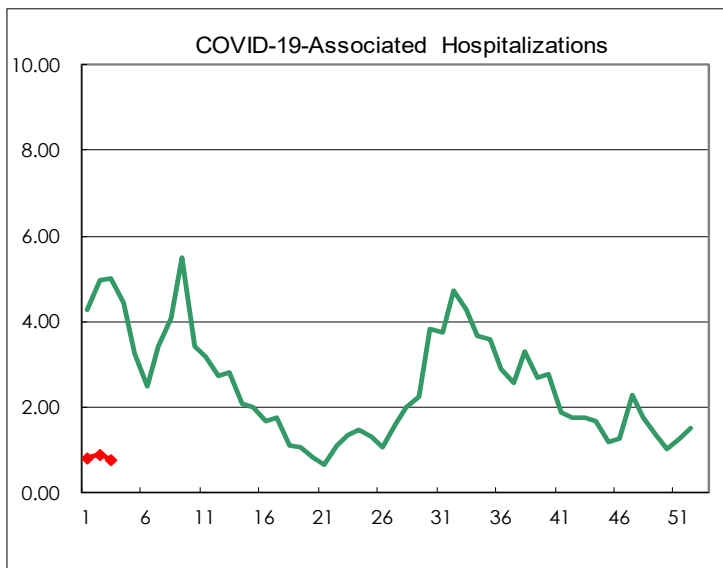
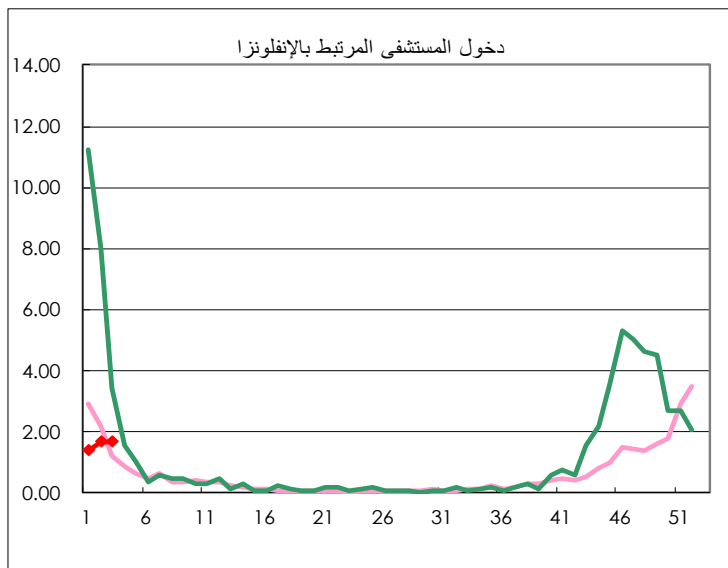
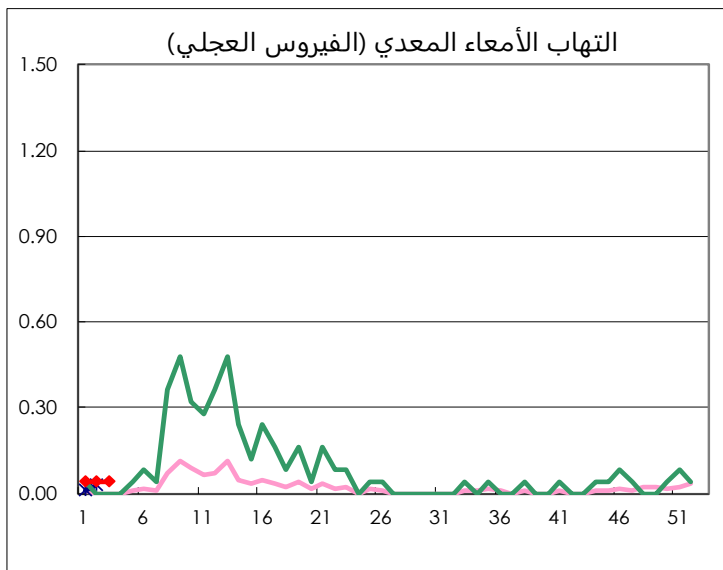
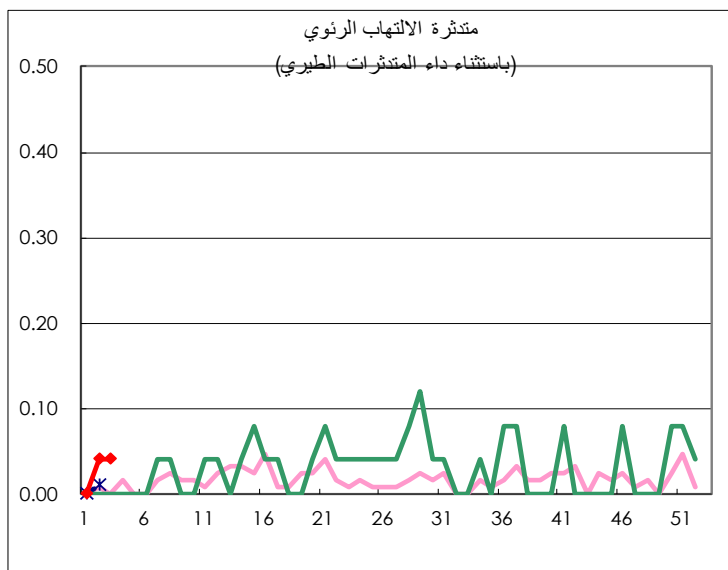
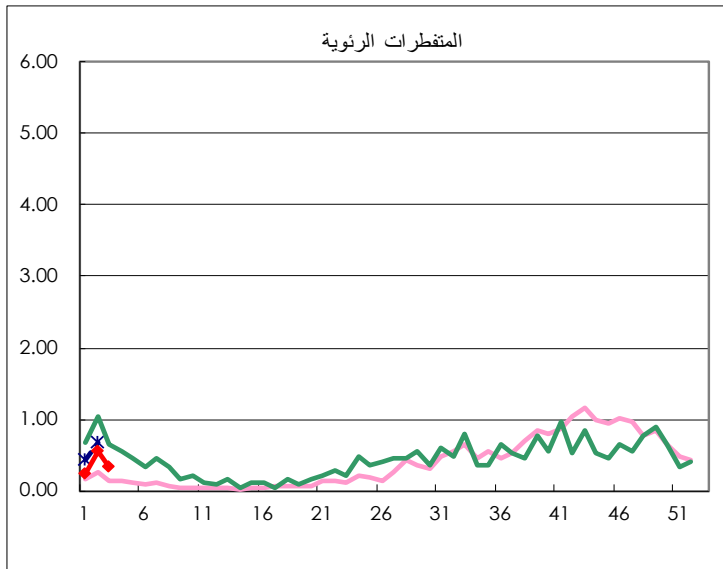
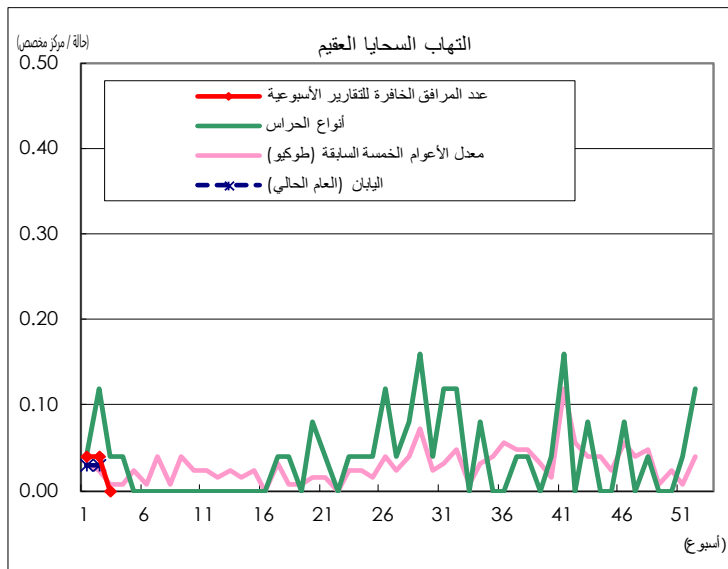
(فارغ 0)

## عدد الحالات التي يقوم كل مركز مخصص بالإبلاغ عنها









عدد المرافق الخافرة للتقارير الأسبوعية		
أنواع الحراس	عدد المراكز المخصصة	عدد المؤسسات الطبية التي تقوم بالإبلاغ
اخصائي اطفال	264	263
Acute respiratory infection	419	418
عيني	39	39
خصيصا المعين	25	25