



Токийский городской центр по надзору за инфекционными заболеваниями

---

## 22 Январь 2026 г. / Номер 3 12 Январь - 18 Январь

Система эпидемиологического надзора в Токио, Япония

Инфекционные заболевания, о которых должны сообщать все врачи

Врачи должны сообщать о случаях заболевания данными болезнями в центры охраны здоровья. Центры охраны здоровья сообщают об отдельных случаях в Токийский городской центр по надзору за инфекционными заболеваниями.

Инфекционные заболевания, о которых должен сообщать дозорный орган эпидемиологического надзора

Дозорные клиники и больницы каждую неделю сообщают в центры охраны здоровья о количестве принятых пациентов. Центры охраны здоровья сообщают о количестве пациентов в Токийский городской центр по надзору за инфекционными заболеваниями. В Токио имеются приблизительно 500 дозорных клиник и больниц.

Токийский городской санитарно-гигиенический институт

TEL:81-3-3363-3213 FAX:81-3-5332-7365

e-mail:tmiph@section.metro.tokyo.jp

URL:idsctmiph.metro.tokyo.lg.jp/

---

Число пациентов с заболеваниями, о которых должны сообщать все врачи

категория	болезни	Diseases	Токио				
			Неделя 52	Первая 1	Неделя 2	Неделя 3	Совокупно е 2026 год
I	Геморрагическая лихорадка Эбола	Ebola hemorrhagic fever					
	Конго-крымская геморрагическая лихорадка	Crimean-Congo hemorrhagic fever					
	Оспа	Smallpox					
	Южноамериканская геморрагическая лихорадка	South American hemorrhagic fever					
	Чума	Plague					
	Марбургская вирусная болезнь	Marburg disease					
	Геморрагическая лихорадка Ласса	Lassa fever					
II	Острый полиомиелит	Acute poliomyelitis					
	Туберкулез	Tuberculosis	57	6	38	29	73
	Дифтерия	Diphtheria					
	Тяжелый острый респираторный синдром (SARS)	Severe Acute Respiratory Syndrome (SARS)					
	Ближневосточный респираторный синдром (MERS)	Middle East Respiratory Syndrome (MERS)					
	Птичий грипп H5N1	Avian influenza H5N1					
III	Птичий грипп H7N9	Avian influenza H7N9					
	Холера	Cholera					
	Шигеллез	Shigellosis				1	1
	Энтерогеоморрагическая инфекция, вызванная Escherichia coli	Enterohemorrhagic Escherichia coli infection	7	1	6	3	10
	Брюшной тиф	Typhoid fever					
	Паратифозная лихорадка	Paratyphoid fever					
IV	Гепатит E	Hepatitis E	2		3	6	9
	Энцефалит Западного Нила	West Nile fever					
	Гепатит A	Hepatitis A			1		1
	Эхинококкоз	Echinococcosis					
	Мрех	Mpox	2		1	1	2
	Желтая лихорадка	Yellow fever					
	Попугайная лихорадка	Psittacosis					
	Омская геморрагическая лихорадка	Omsk hemorrhagic fever					
	Эпидемический возвратный тиф	Relapsing fever					
	Киасанурская лихорадка	Kyasanur forest disease					
	Австралийская лихорадка Q	Q fever					
	Бешенство	Rabies					
	Кокцидиомикоз	Coccidioidomycosis					
	Вирусная инфекция Зика	Zika virus infection					
	Тяжелая лихорадка с синдромом тромбоцитопении	Severe Fever with Thrombocytopenia Syndrome					
	Геморрагическая лихорадка с почечным синдромом	Hemorrhagic fever with renal syndrome					
	Западный лошадиный энцефалит	Western equine encephalitis					
	Клещевой вирусный энцефалит	Tick-borne encephalitis					
	Сибиреязвенный карбункул	Anthrax					
	Чикунгунья	Chikungunya fever					
	Японская речная лихорадка (цугамуши)	Scrub typhus (Tsutsugamushi disease)	1				
	Лихорадка денге	Dengue fever		1			1
	Восточный лошадиный энцефалит	Eastern equine encephalitis					
	Птичий грипп (за исключением H5N1 и H7N9)	Avian influenza (excluding H5N1 and H7N9)					
	Вирусная инфекция Нипах	Nipah virus infection					
	Японская пятнистая лихорадка	Japanese spotted fever					
	Японский энцефалит	Japanese encephalitis					
	Хантавирусный легочный синдром	Hantavirus pulmonary syndrome					
	Герпесвирусная инфекция В	Herpes B virus infection					
	Сап	Glanders					
	Бруцеллез	Brucellosis					
	Венесуэльский лошадиный энцефалит	Venezuelan equine encephalitis					
	Вирусная инфекция Хендра	Hendra virus infection					
	Госпитальная лихорадка	Epidemic typhus					
	Ботулизм	Botulism					
	Болотная лихорадка	Malaria					
	Туляремия	Tularemia					
	Болезнь Лайма	Lyme disease					
	Лиссавирусная инфекция	Lyssavirus infection (excluding rabies)					
	Лихорадка долины Рифт	Rift valley fever					
	Ложный сап	Melioidosis					
	Легионеллез	Legionellosis	1	3	2	6	11
	Лептоспироз	Leptospirosis				1	1
	Пятнистая лихорадка Скалистых гор	Rocky mountain spotted fever					

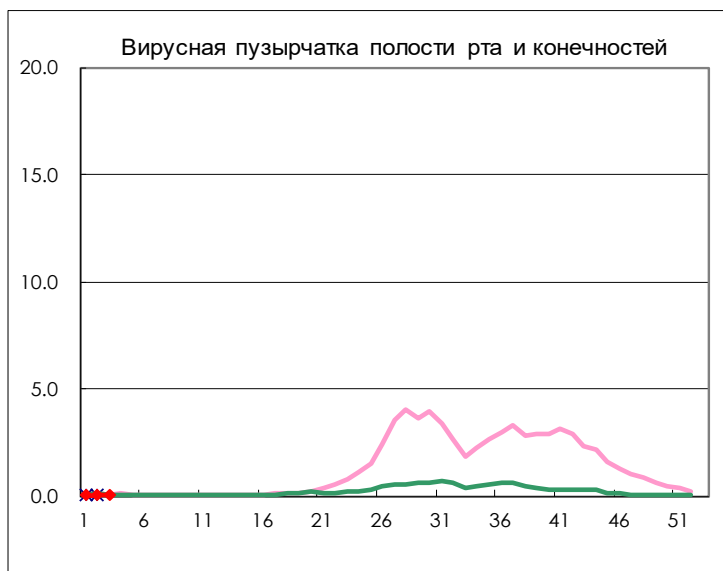
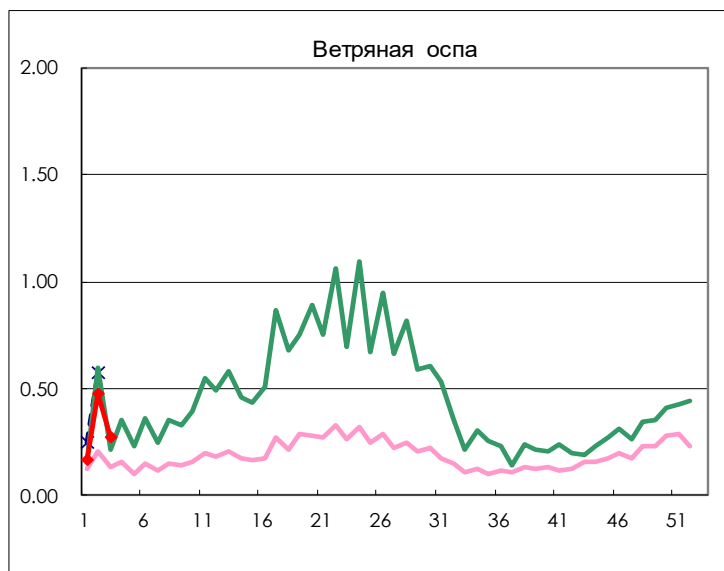
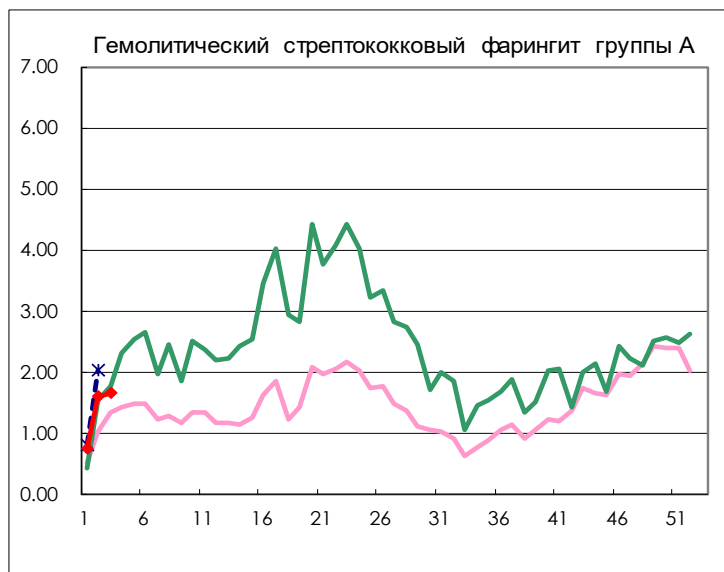
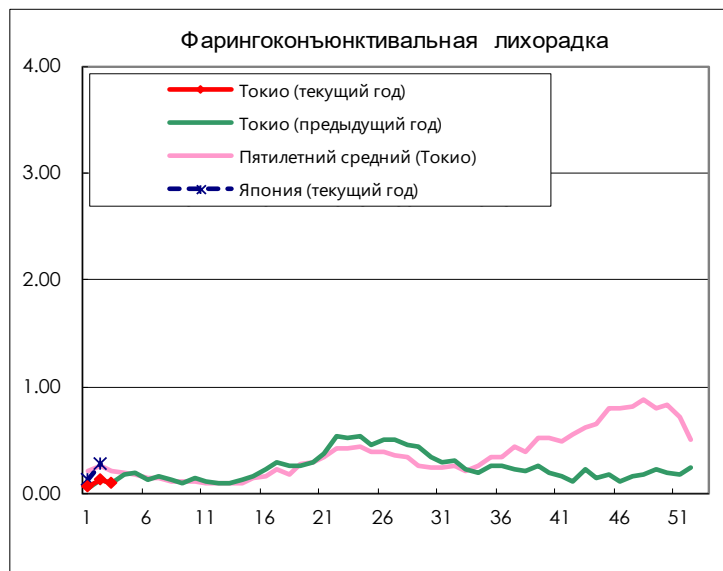
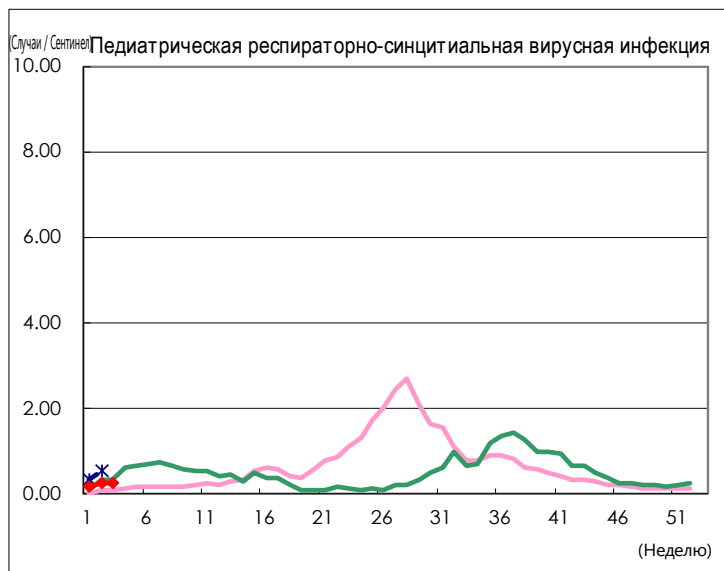
категория	болезни	Diseases	Токио				
			Неделя 52	Первая 1	Неделя 2	Неделя 3	Совокупное 2026 год
V	Амебиаз	Amebiasis	2		3	1	4
	Вирусный гепатит (за исключением гепатита А и Е)	Viral hepatitis (excluding hepatitis A and E)	4	1	1	2	4
	CRE infection	CRE infection	1		1	2	3
	Acute Flaccid Paralysis (excluding Acute poliomyelitis)	Acute Flaccid Paralysis (excluding Acute poliomyelitis)					
	Острый энцефалит	Acute encephalitis (excluding JE and WNE)	3				
	Криптоспоридиоз	Cryptosporidiosis				1	1
	Болезнь Крейтцфельда-Якоба	Creutzfeldt-Jakob disease				1	1
	Тяжелые инвазивные стрептококковые инфекции	Severe invasive streptococcal infections (TSLs)	4		5	4	9
	Синдром приобретенного иммунодефицита	Acquired immunodeficiency syndrome (AIDS)	9		8	6	14
	Жиардиаз	Giardiasis					
	Инвазивная гемофильная инфекция	Invasive <i>Haemophilus influenzae</i> disease	3		3		3
	Инвазивная менингококковая инфекция	Invasive meningococcal disease	1				
	Инвазивная пневмококковая инфекция	Invasive pneumococcal disease	8	1	4	8	13
	Ветряная оспа (ограничена случаями госпитализации)	Varicella (limited to hospitalized case)	1		4	5	9
	Синдром врожденной краснухи	Congenital rubella syndrome					
	Люэс	Syphilis	41	6	66	52	124
	Генерализованный криптококкоз	Disseminated cryptococcosis				1	1
	Столбняк	Tetanus			1		1
	Ванкомицин-резистентный золотистый стафилококк	Vancomycin-resistant <i>S. aureus</i> infection					
	Ванкомицин-резистентный фекальный стрептококк	Vancomycin-resistant <i>Enterococcus</i> infection				1	1
	Коклюш	Pertussis	44	6	52	29	87
	Коревая краснуха	Rubella			1		1
	Корь	Measles	1				
	Мультирезистентная ацинетобактерная инфекция	MDRA infection					

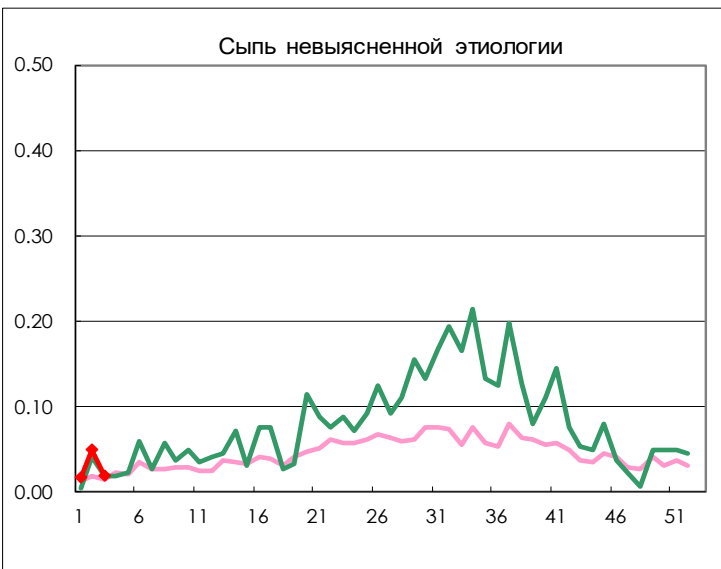
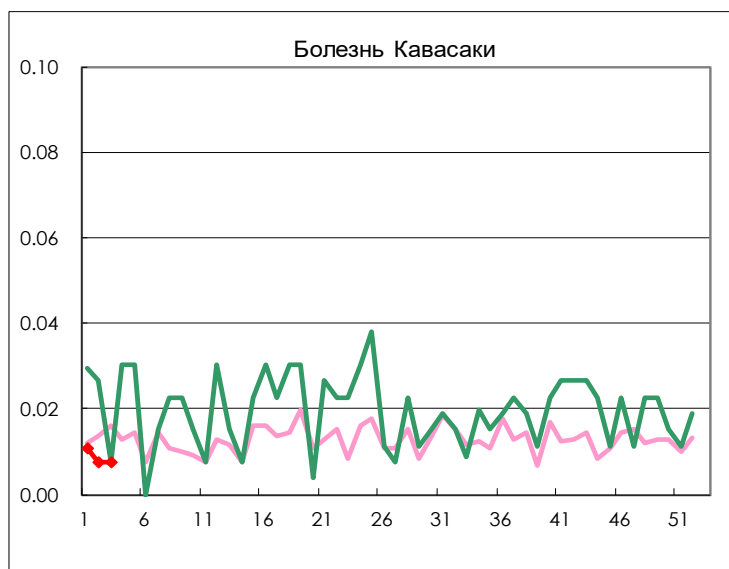
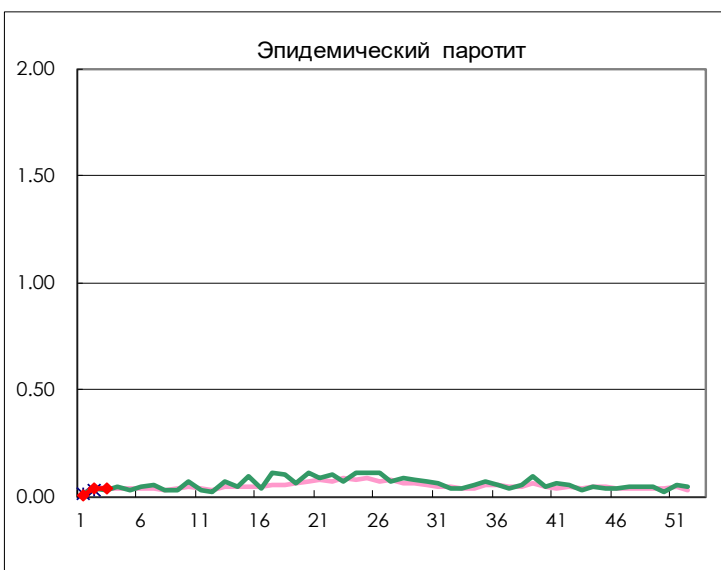
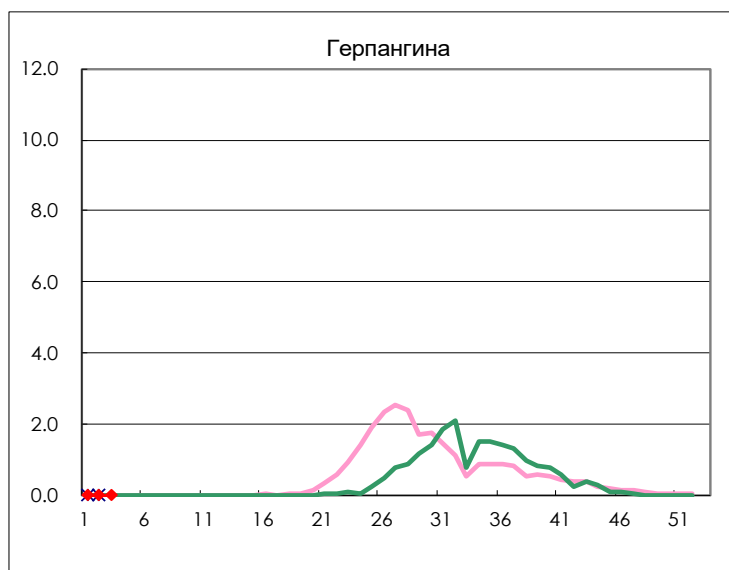
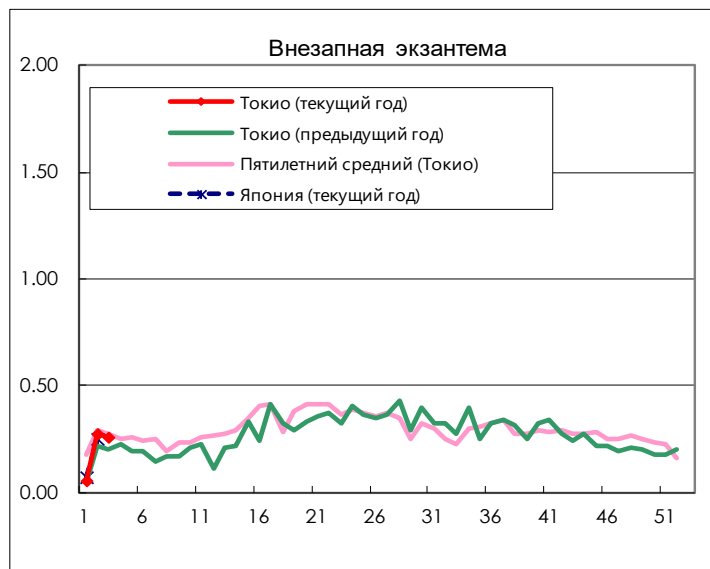
Число пациентов с заболеваниями, о которых должен сообщать дозорный орган эпидемиологического надзора

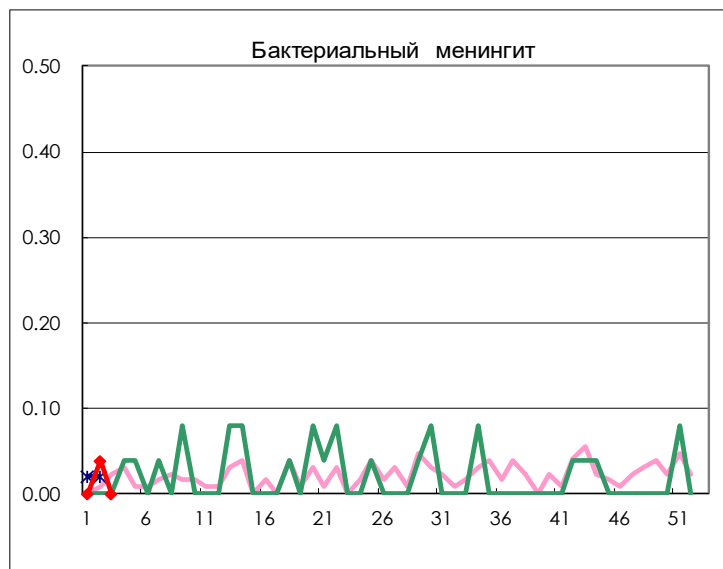
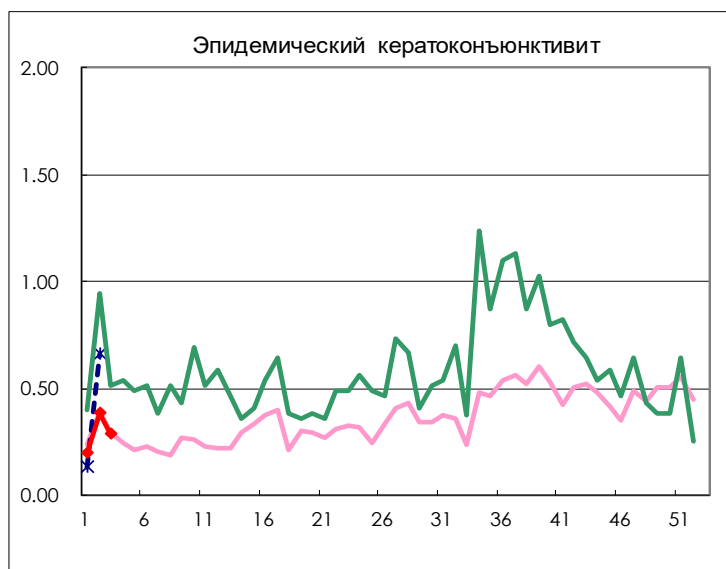
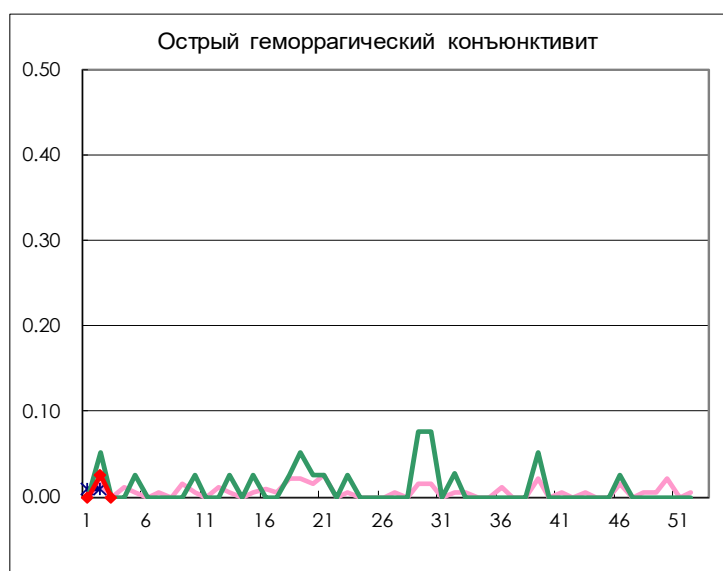
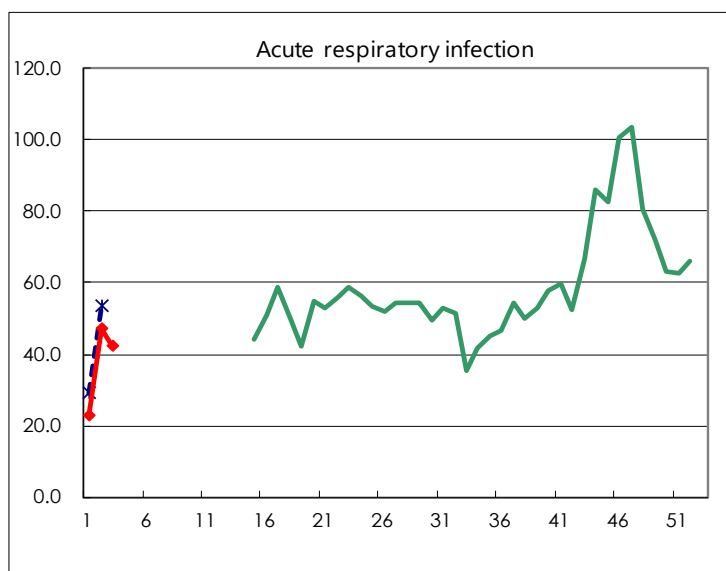
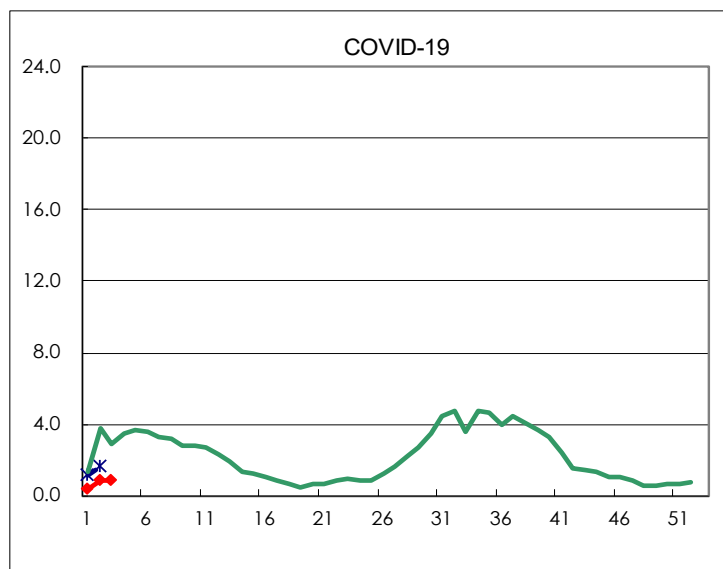
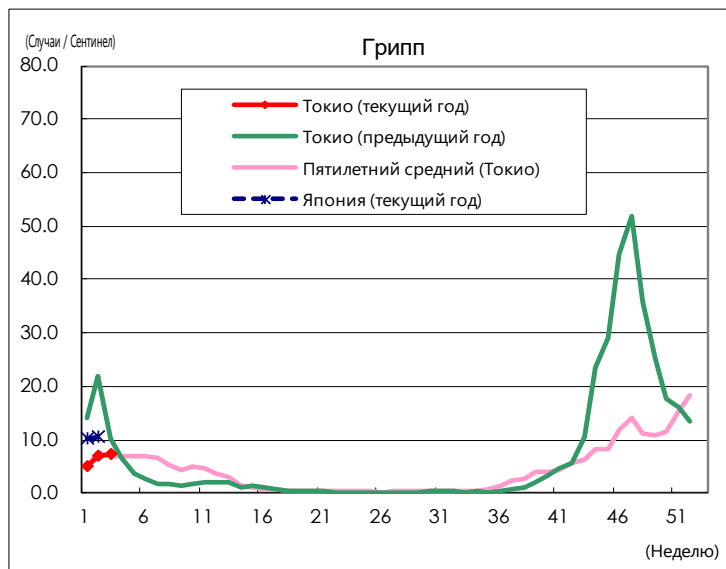
болезни	Diseases	Токио				
		Неделя 52	Первая 1	Неделя 2	Неделя 3	За дозорный
Педиатрическая респираторно-синцитиальная вирусная инфекция	Respiratory syncytial virus infection	64	33	70	67	0.25
Фарингоконъюнктивальная лихорадка	Pharyngoconjunctival fever	66	13	35	26	0.10
Гемолитический стрептококковый фарингит группы А	Group A streptococcal pharyngitis	691	140	423	440	1.67
Инфекционный гастроэнтерит	Infectious gastroenteritis	2,322	556	2,108	2,578	9.80
Ветряная оспа	Chickenpox	117	31	125	72	0.27
Вирусная пузырчатка полости рта и конечностей	Hand, foot, and mouth disease	7	3	13	7	0.03
Инфекционная эритема	Erythema infectiosum	24	10	19	13	0.05
Внезапная экзантема	Exanthema subitum	53	10	73	68	0.26
Герпангина	Herpangina	4	2	2	3	0.01
Эпидемический паротит	Mumps	12	1	9	9	0.03
Болезнь Kawasaki	Kawasaki disease	5	2	2	2	0.01
Сыпь невыясненной этиологии	Cold with exanthems	12	3	13	5	0.02
Грипп	Influenza	5,622	1,389	2,882	3,032	7.25
COVID-19	COVID-19	305	95	341	327	0.78
Acute respiratory infection	Acute Respiratory Infection	27,713	6,410	19,729	17,688	42.32
Острый геморрагический конъюнктивит	Acute hemorrhagic conjunctivitis			1		
Эпидемический кератоконъюнктивит	Epidemic keratoconjunctivitis	10	5	15	11	0.28
Бактериальный менингит	Bacterial meningitis			1		
Асептический менингит	Aseptic meningitis	3	1	1		
Микоплазма пневмонии	Mycoplasma pneumonia	10	6	14	8	0.32
Хламидийная пневмония (за исключением попугайной лихорадки)	Chlamydial pneumonia (excluding psittacosis)	1		1	1	0.04
Инфекционный гастроэнтерит (ротавирус)	Infectious gastroenteritis (only by Rotavirus)	1	1	1	1	0.04
Госпитализации при гриппе	Influenza-Associated Hospitalizations	52	35	42	41	1.64
COVID-19-Associated Hospitalizations	COVID-19-Associated Hospitalizations	38	20	22	19	0.76

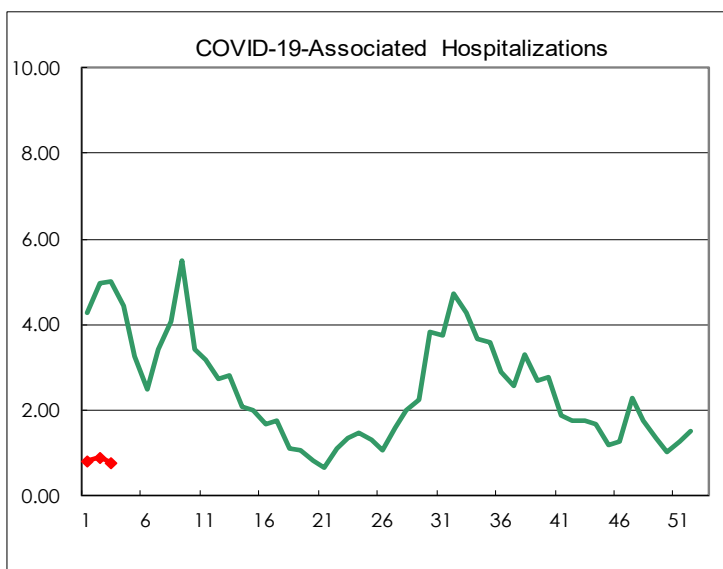
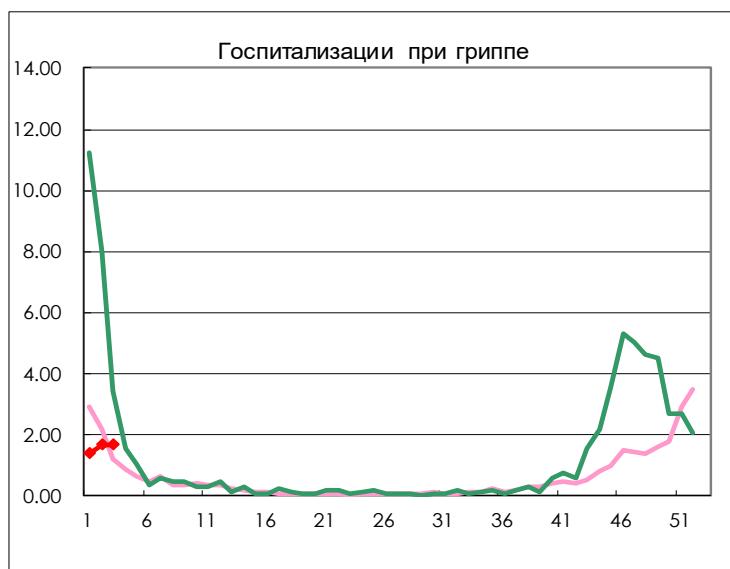
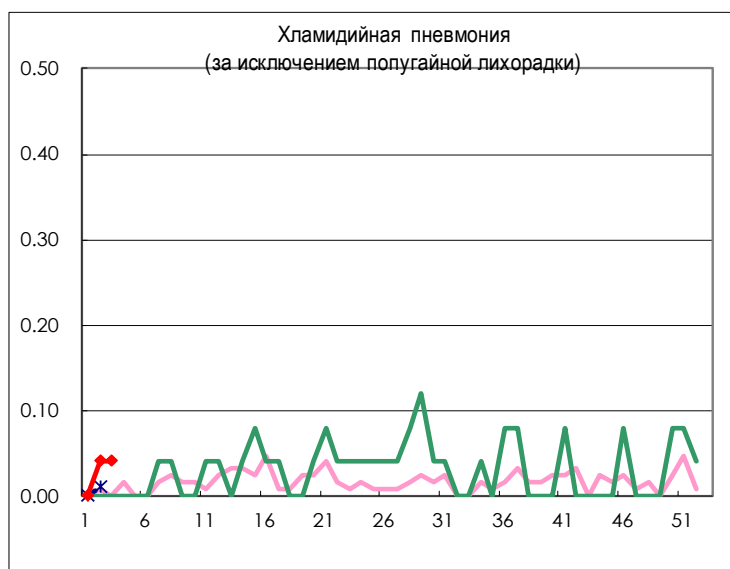
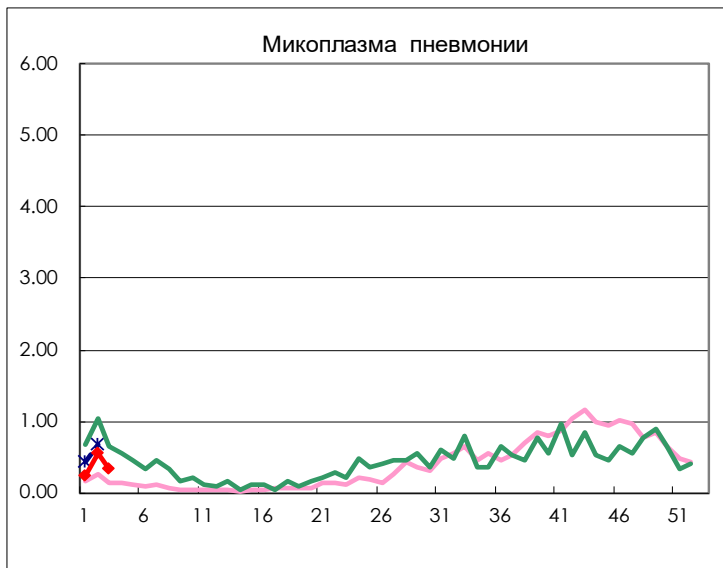
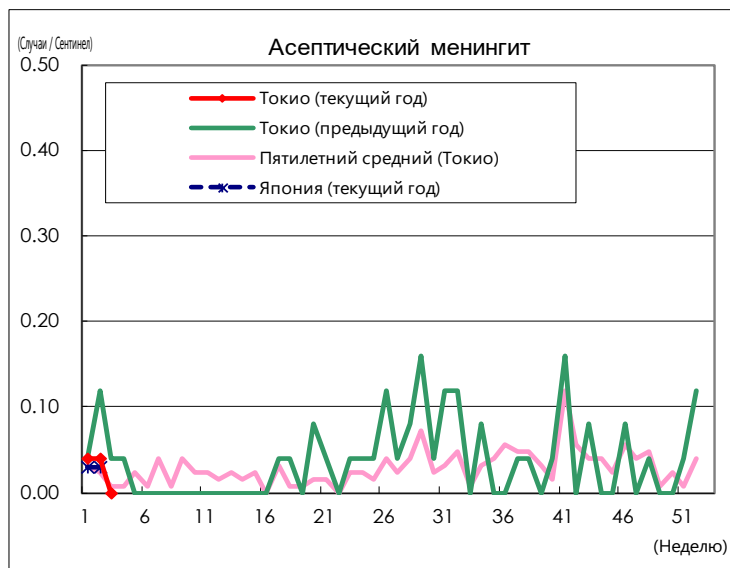
(Пустое значение равно 0)

# Количество случаев, зарегистрированных дозорным органом эпидемиологического надзора









Количество дозорных средств для еженедельной отчетности		
Типы часовых	количество дозорных органов эпидемиологического надзора	количество отчетных медицинских учреждений
педиатрически	264	263
Acute respiratory infection	419	418
глазной	39	39
Специально назначенные	25	25