

# TOKYO IDWR

**2026 أبريل سنة 16 / 15 رقم**  
**أبريل 6 - أبريل 12**

نظام المراقبة في طوكيو، اليابان  
الأمراض المعدية التي يتوجب على جميع الأطباء الإبلاغ عنها  
يجب على الأطباء إبلاغ المراكز الصحية عن تفشي هذه الأمراض. تقوم المراكز  
الصحية بإبلاغ مركز طوكيو لمراقبة الأمراض المعدية بالحالات الفردية

الأمراض المعدية التي يجب على المراكز المختصة الإبلاغ عنها  
تقوم العيادات والمستشفيات المختصة بإبلاغ المراكز الصحية بعدد المرضى الذين  
يأتون إليهم كل أسبوع. تقوم المراكز الصحية بإبلاغ مركز طوكيو لمراقبة الأمراض  
المعدية بعدد المرضى. توجد حوالي 500 عيادة ومستشفى مخصص في طوكيو

مؤسسة طوكيو للصحة العامة

TEL:81-3-3363-3213 FAX:81-3-5332-7365

e-mail:tmiph@section.metro.tokyo.jp

URL:idsctmiph.metro.tokyo.lg.jp/

عدد المرضى المصابين بأمراض يتوجب على جميع الأطباء الإبلاغ عنها

الفئة	الأمراض	Diseases	طوكيو				
			الأسبوع 12	الأسبوع 13	الأسبوع 14	الأسبوع 15	تراكمي 2026
I	Ebola hemorrhagic fever	حمى الإيبولا النزفية					
	Crimean-Congo hemorrhagic fever	حمى القرم-الكونغو النزفية					
	Smallpox	الجدري					
	South American hemorrhagic fever	حمى أمريكا الجنوبية النزفية					
	Plague	الطاعون					
	Marburg disease	داء ماربورغ					
II	Lassa fever	حمى لاسا					
	Acute poliomyelitis	شلل الأطفال الحاد					
	Tuberculosis	السل	41	50	50	45	590
	Diphtheria	الذفتيريا					
	Severe Acute Respiratory Syndrome (SARS)	المتلازمة التنفسية الحادة الوخيمة (SARS)					
	Middle East Respiratory Syndrome (MERS)	متلازمة الشرق الأوسط التنفسية (MERS)					
III	Avian influenza H5N1	إنفلونزا الطيور H5N1					
	Avian influenza H7N9	إنفلونزا الطيور H7N9					
	Cholera	الكوليرا					
	Shigellosis	داء الشيغيلات	1				8
	Enterohemorrhagic Escherichia coli infection	عدوى الإشريكية القولونية النزفية	2	3	5	2	52
	Typhoid fever	حمى التيفويد				1	3
IV	Paratyphoid fever	حمى الباراتييفويد					1
	Hepatitis E	التهاب الكبد "هـ"	1	3		5	43
	West Nile fever	حمى غرب النيل					
	Hepatitis A	التهاب الكبد "أ"	2	4	1	2	14
	Echinococcosis	مرض الأكياس المائية					
	Mpox	Mpox	2	1	4	1	32
	Yellow fever	الحمى الصفراء					
	Psittacosis	داء المتدثرات الطيري					
	Omsk hemorrhagic fever	حمى أومسك النزفية					
	Relapsing fever	الحمى الراجعة					
	Kyasanur forest disease	داء غابة كياسانور					
	Q fever	حمى كيو					
	Rabies	داء الكلب					
	Coccidioidomycosis	حمى الصحراء					
	Zika virus infection	عدوى فيروس زيكا					
	Severe Fever with Thrombocytopenia Syndrome	حمى شديدة مع متلازمة نقص الصفيحات					
	Hemorrhagic fever with renal syndrome	حمى النزفية مع المتلازمة الكلوية					
	Western equine encephalitis	التهاب الدماغ الخيلي الغربي					
	Tick-borne encephalitis	التهاب الدماغ المحمول بالقراد					
	Anthrax	الجمرة الخبيثة					
	Chikungunya fever	حمى شيكونغونيا					
	Scrub typhus (Tsutsugamushi disease)	التييفوس الأكالبي (داء تسوتسوغاموشي)					
	Dengue fever	حمى الضنك			1		8
	Eastern equine encephalitis	التهاب الدماغ الخيلي الشرقي					
Avian influenza (excluding H5N1 and H7N9)	إنفلونزا الطيور (باستثناء H5N1 و H7N9)						
Nipah virus infection	عدوى فيروس نيباه						
Japanese spotted fever	الحمى المبقعة اليابانية						
Japanese encephalitis	التهاب الدماغ الياباني						
Hantavirus pulmonary syndrome	متلازمة فيروس الهنتا الرئوية						
Herpes B virus infection	عدوى فيروس الهريس "ب"						
Glanders	الرعام (داء الخيل)						
Brucellosis	الحمى المالطية						
Venezuelan equine encephalitis	التهاب الدماغ الخيلي الفنزويلي						
Hendra virus infection	عدوى فيروس هندرا						
Epidemic typhus	التييفوس الوبائي						
Botulism	التسمم السحقي						
Malaria	الملاريا		1			2	
Tularemia	حمى الأرانب						
Lyme disease	داء لايم						
Lyssavirus infection (excluding rabies)	عدوى فيروس ليسا						
Rift valley fever	حمى الوادي المتصدع						
Melioidosis	الراعوم						
Legionellosis	داء الفيالقة	2	1	2	1	39	
Leptospirosis	داء البريميات					1	
Rocky mountain spotted fever	حمى الجبال الصخرية المبقعة						

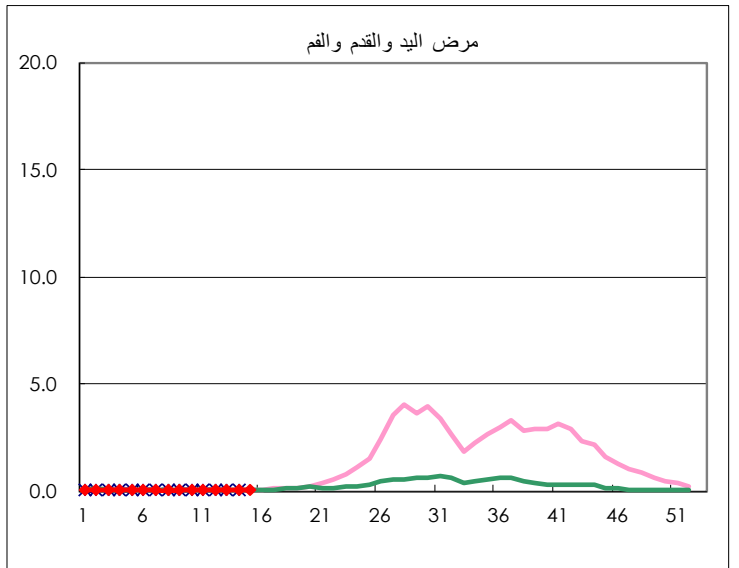
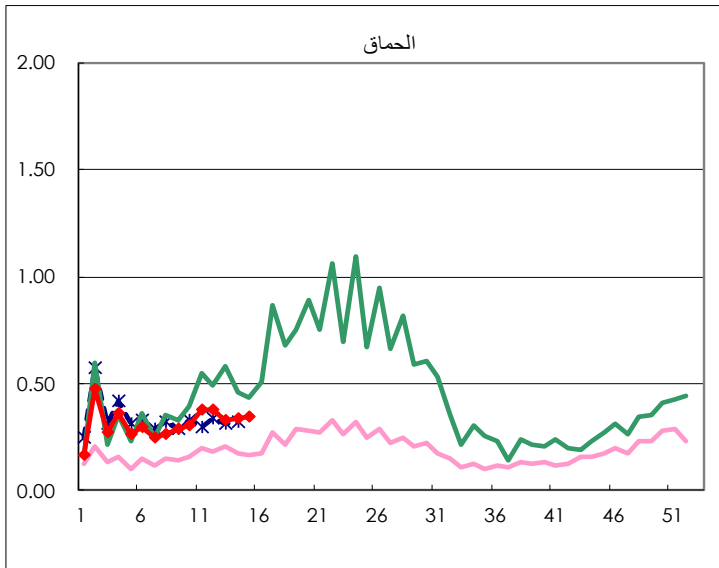
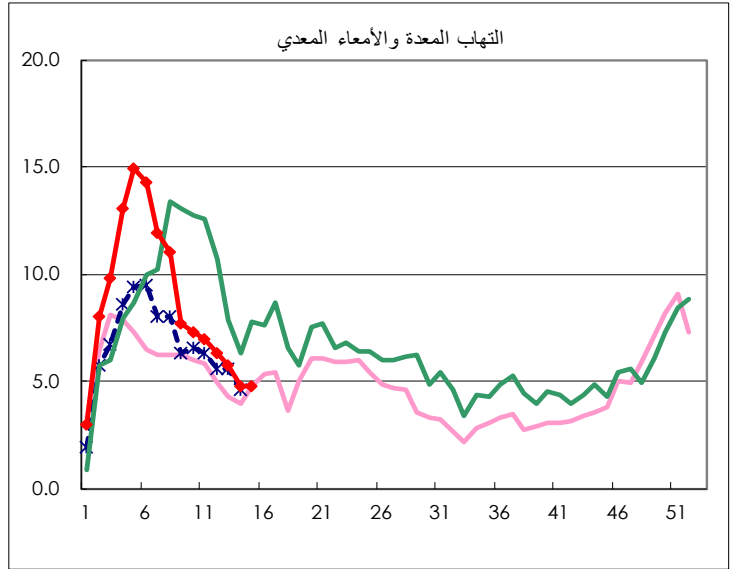
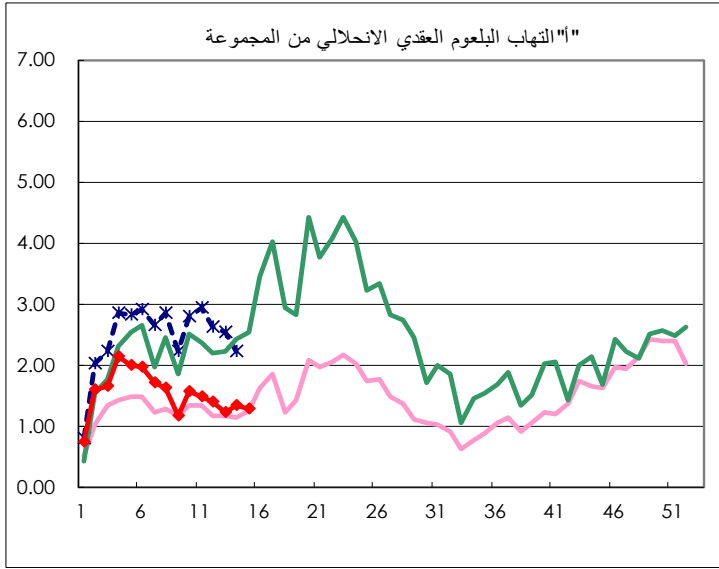
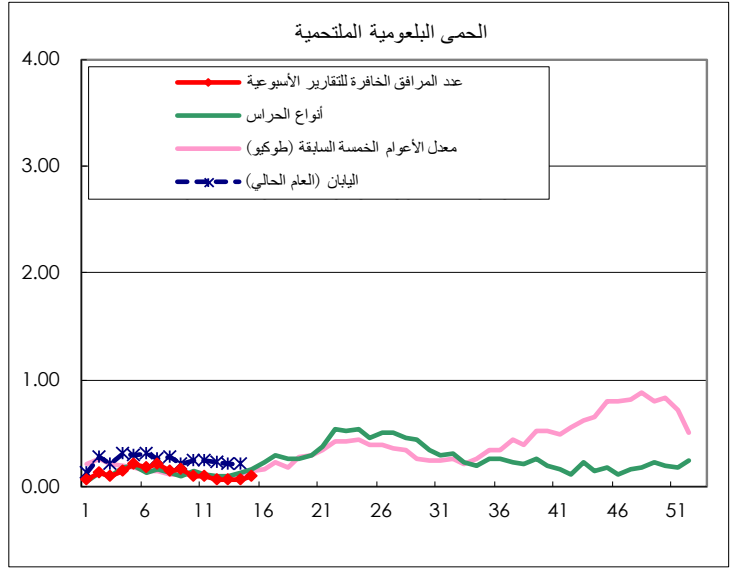
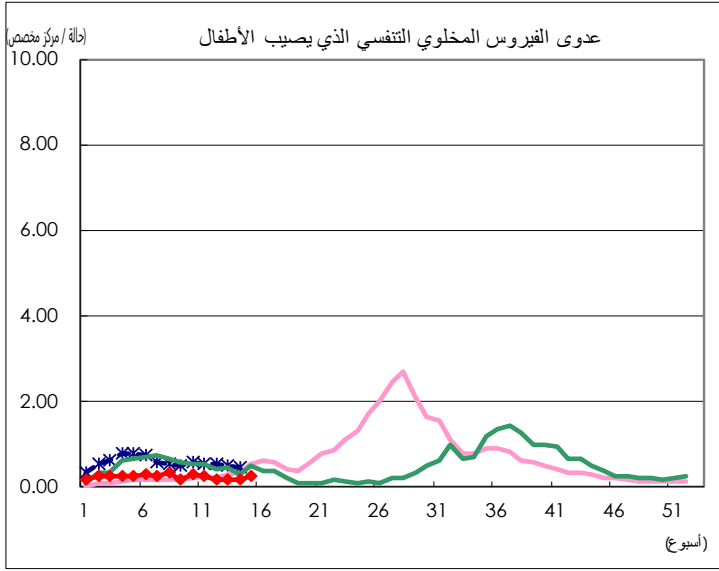
الفئة	الأمراض	Diseases	طوكيو				
			الأسبوع 12	الأسبوع 13	الأسبوع 14	الأسبوع 15	تراكمي 2026
V	الزحار Amebiasis		2	1	3	3	33
	التهاب الكبد الفيروسي (باستثناء التهاب الكبد "أ" و "هـ") Viral hepatitis (excluding hepatitis A and E)				2	1	13
	CRE infection	CRE infection	4		2		27
	Acute Flaccid Paralysis (excluding Acute poliomyelitis)	Acute Flaccid Paralysis (excluding Acute poliomyelitis)					5
	التهاب الدماغ الحاد	Acute encephalitis (excluding JE and WNE)		2	1	1	9
	داء خفيات الأبواغ	Cryptosporidiosis					1
	داء كروتزفيلد ياكوب	Creutzfeldt-Jakob disease					4
	العدوى العقدية الغازية الحادة	Severe invasive streptococcal infections (TSLs)	2	2	3	1	42
	متلازمة عوز المناعة المكتسب	Acquired immunodeficiency syndrome (AIDS)	4	5	4	7	84
	داء الجيارديات (حمى القديس)	Giardiasis				3	6
	داء المستدمية النزفية الغازي	Invasive Haemophilus influenzae disease	2	1			21
	داء المكورات السحائية الغازي	Invasive meningococcal disease					1
	داء المكورات الرئوية الغازي	Invasive pneumococcal disease	7	9	7	7	99
	جدري الماء (يقتصر على الحالات التي تدخل المستشفى)	Varicella (limited to hospitalized case)	4	2	3	1	29
	متلازمة الحصبة الألمانية الخلقية	Congenital rubella syndrome					
	MDRP infection	MDRP infection				1	1
	الزهري	Syphilis	46	47	52	47	740
	داء المستخفيات المنتثر	Disseminated cryptococcosis		1			8
	الكزاز	Tetanus					3
	عدوى العنقوديات الذهبية المقاومة للفلانكوميسين	Vancomycin-resistant S. aureus infection					
	عدوى المكورات المعوية المقاومة للفلانكوميسين	Vancomycin-resistant Enterococcus infection		1			4
	السعال الديكي	Pertussis	10	5	11	16	260
	الحصبة الألمانية	Rubella					1
الحصبة	Measles	8	8	23	37	108	
عدوى الراكدة المقاومة لعدة أدوية	MDRA infection						

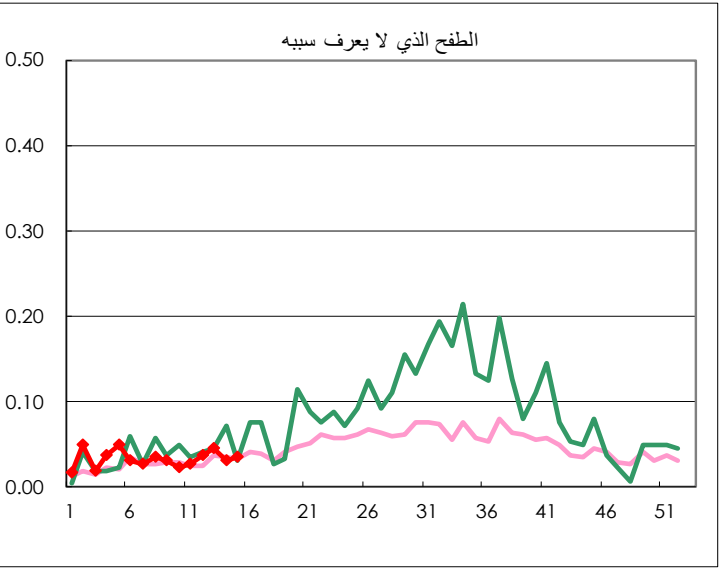
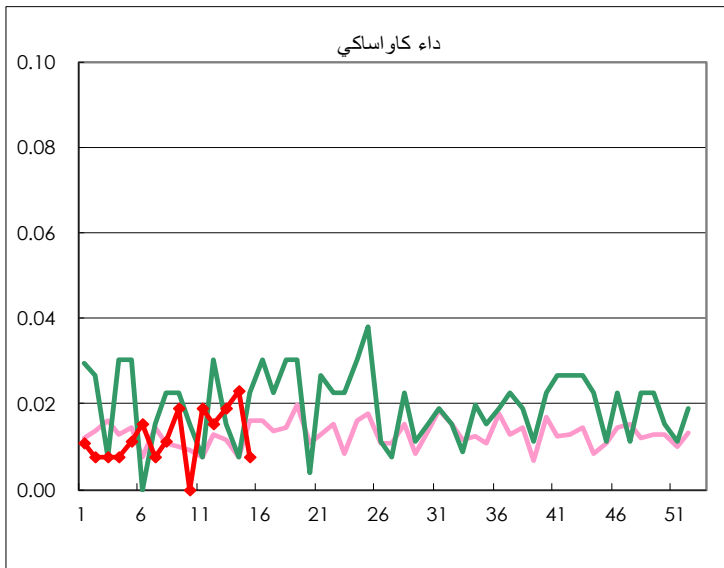
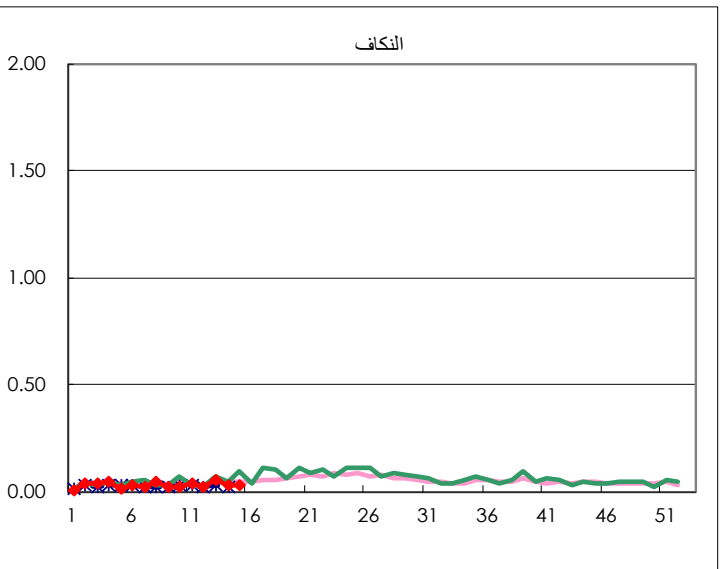
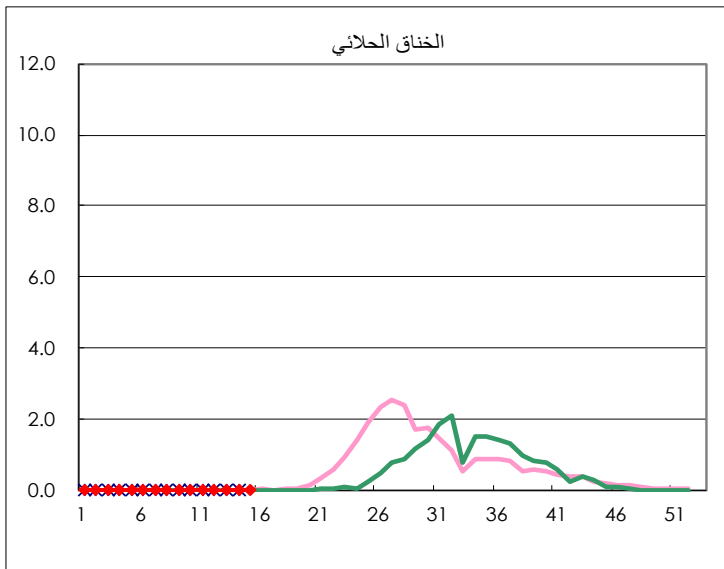
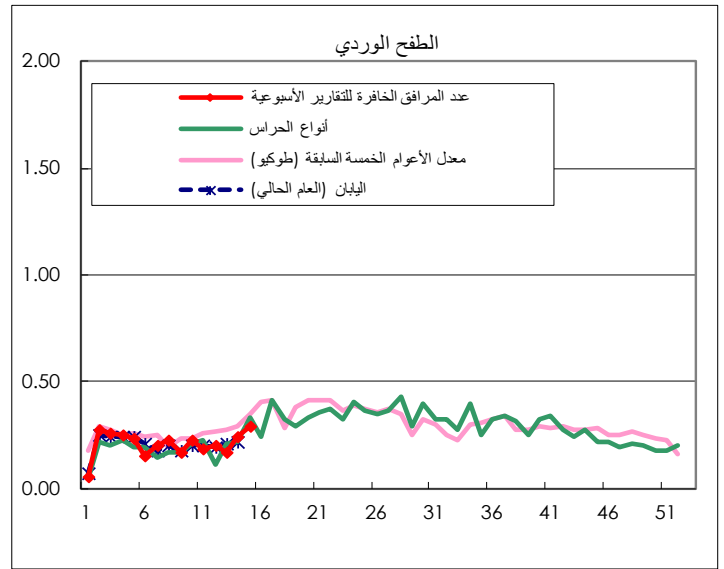
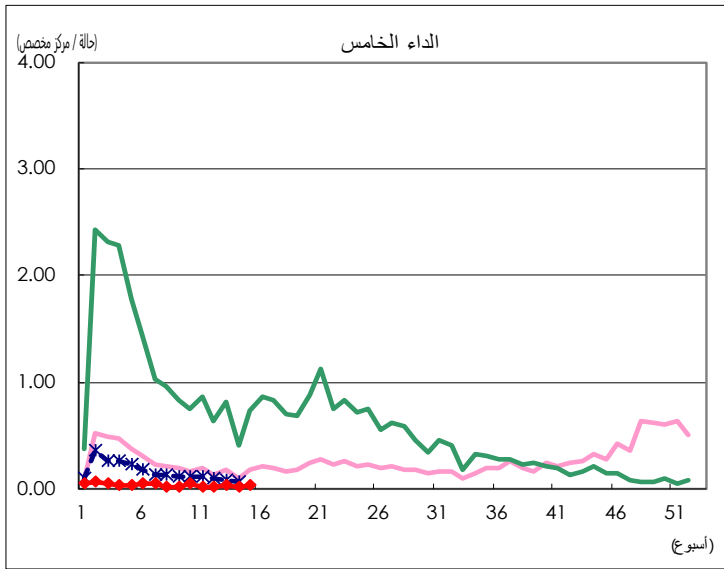
### عدد المرضى المصابين بأمراض يتوجب على المراكز المختصة الإبلاغ عنها

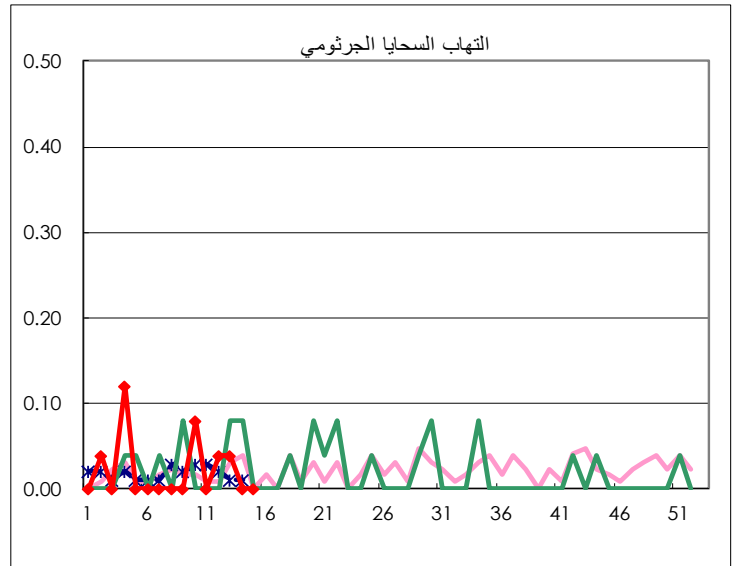
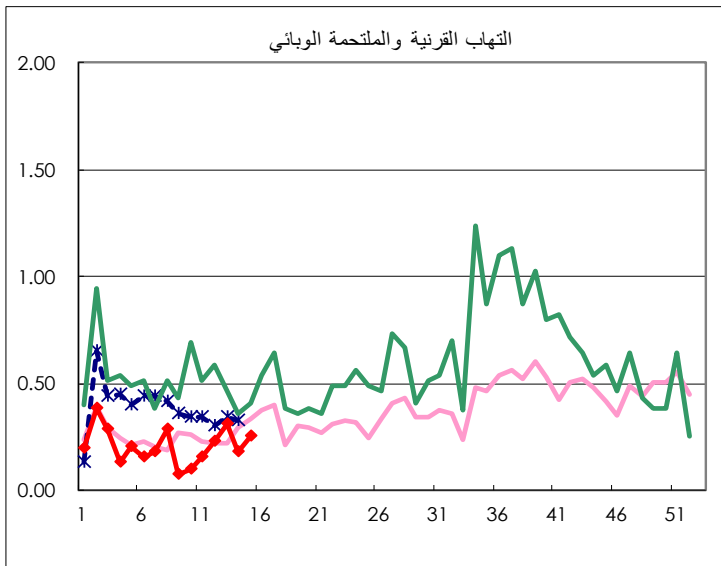
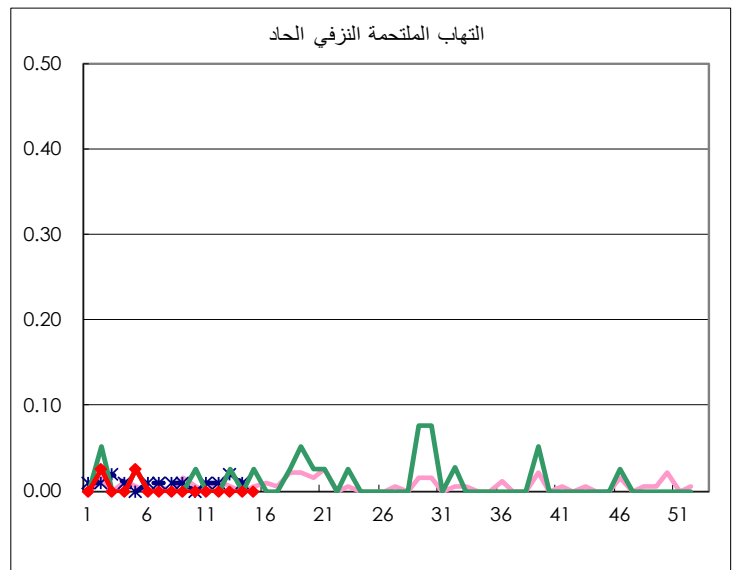
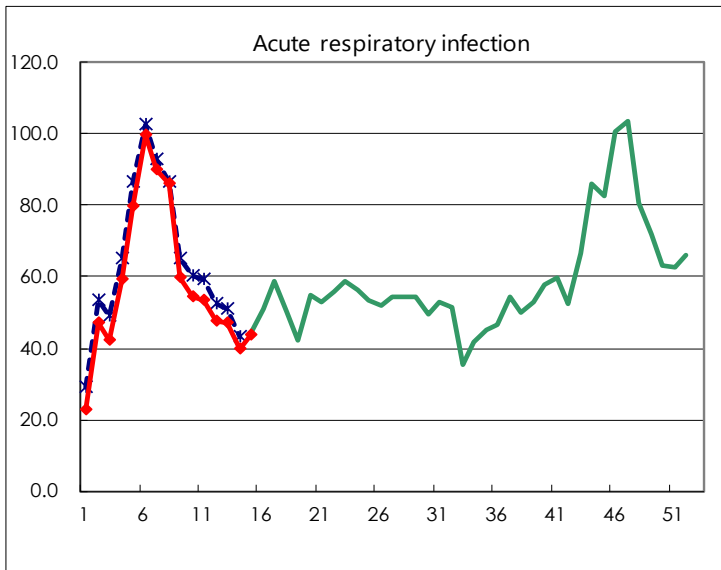
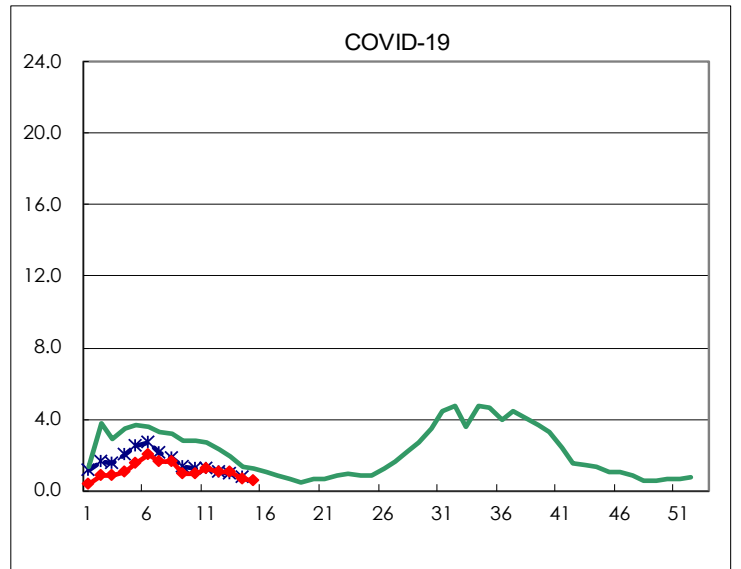
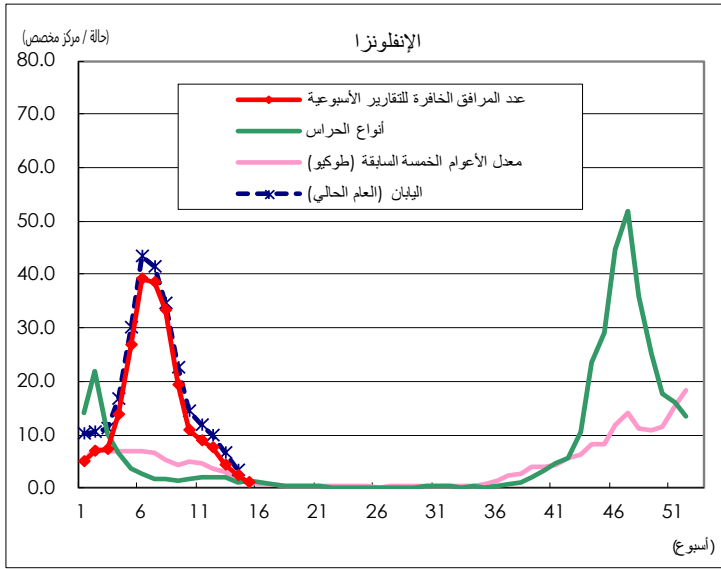
الأمراض	Diseases	طوكيو				
		الأسبوع 12	الأسبوع 13	الأسبوع 14	الأسبوع 15	لكل الحارس
عدوى الفيروس المخلوي التنفسي الذي يصيب الأطفال	Respiratory syncytial virus infection	42	46	42	71	0.27
الحمى البلعومية الملتهمة	Pharyngoconjunctival fever	19	19	20	28	0.11
التهاب البلعوم العقدي الانحلالي من المجموعة "أ"	Group A streptococcal pharyngitis	371	325	354	335	1.28
التهاب المعدة والأمعاء المعدي	Infectious gastroenteritis	1,652	1,499	1,242	1,239	4.75
الحماق	Chickenpox	99	86	88	91	0.35
مرض اليد والقدم والفم	Hand, foot, and mouth disease	9	13	9	22	0.08
الداء الخامس	Erythema infectiosum	6	10	5	10	0.04
الطفح الوردي	Exanthem subitum	52	45	64	76	0.29
الخراج الحلاتي	Herpangina		2	2	3	0.01
النكاف	Mumps	6	13	7	8	0.03
داء كاواساكي	Kawasaki disease	4	5	6	2	0.01
الطفح الذي لا يعرف سببه	Cold with exanthems	10	12	8	9	0.03
الإنفلونزا	Influenza	3,158	1,863	939	401	0.96
COVID-19	COVID-19	416	421	279	236	0.57
عدوى الجهاز التنفسي الحادة	Acute Respiratory Infection	19,917	19,606	16,676	18,167	43.67
التهاب الملتحمة النزفي الحاد	Acute hemorrhagic conjunctivitis					
التهاب القرنية والملتحمة الوبائي	Epidemic keratoconjunctivitis	9	12	7	10	0.26
التهاب السحايا الجرثومي	Bacterial meningitis	1	1			
التهاب السحايا العقيم	Aseptic meningitis	1	1	1	1	0.04
المتفطرات الرئوية	Mycoplasma pneumonia	1	3	2	1	0.04
متدثرة اللتهاب الرئوي (باستثناء داء المتدثرات الطيري)	Chlamydial pneumonia (excluding psittacosis)	1	1	1	1	0.04
التهاب الأمعاء المعدي (الفيروس العجلي)	Infectious gastroenteritis (only by Rotavirus)	5	5	7	2	0.08
دخول المستشفى المرتبط بالإنفلونزا	Influenza-Associated Hospitalizations	17	12		1	0.04
COVID-19-Associated Hospitalizations	COVID-19-Associated Hospitalizations	15	20	14	20	0.80

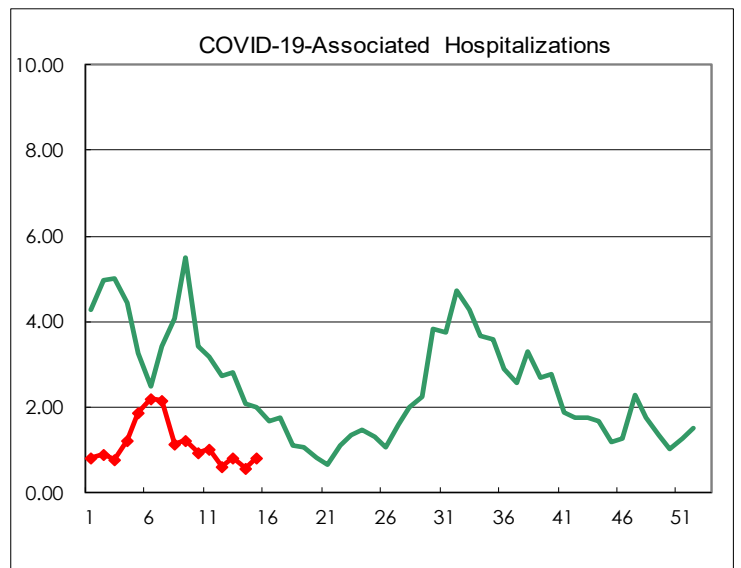
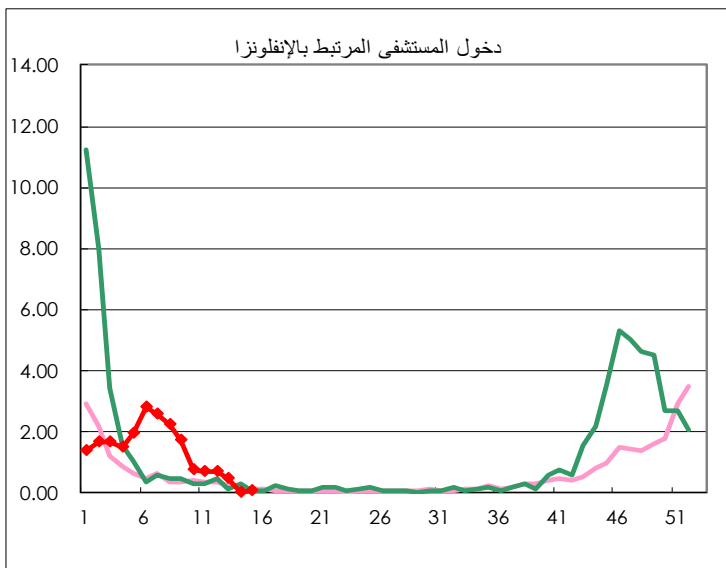
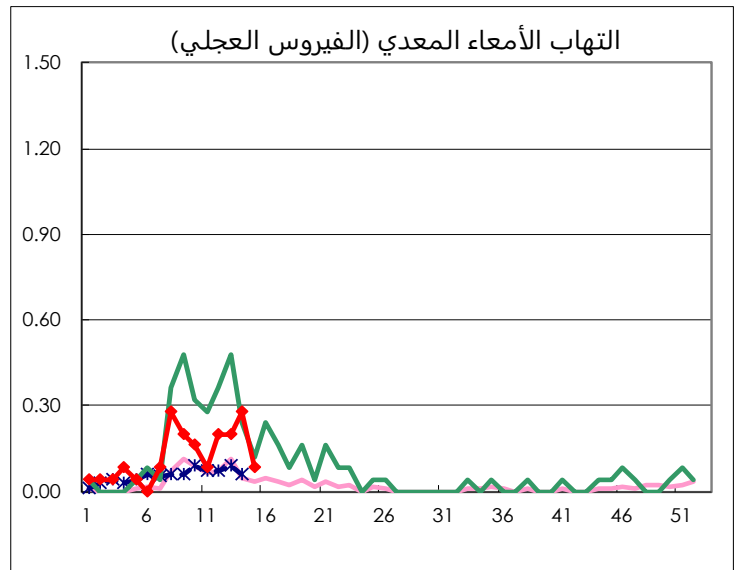
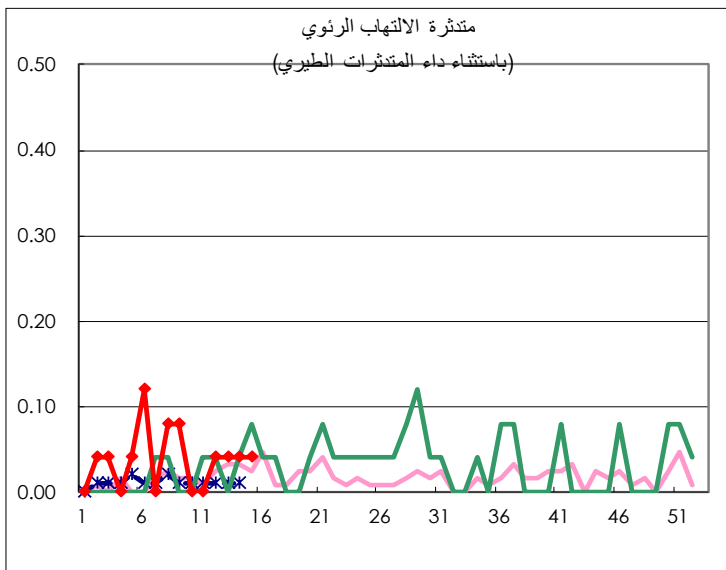
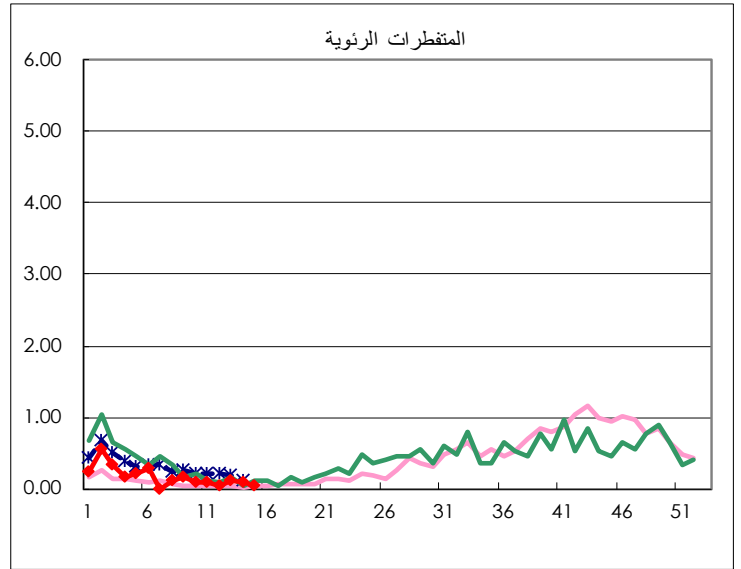
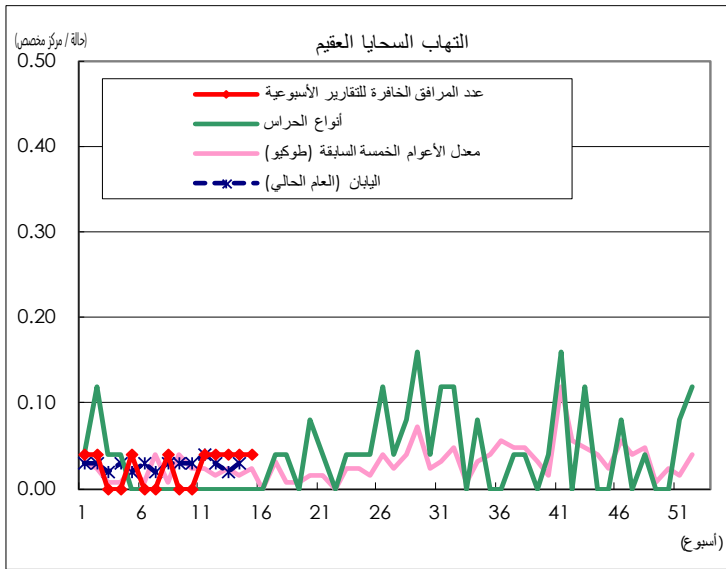
(فارغ 0)

عدد الحالات التي يقوم كل مركز مخصص بالإبلاغ عنها









عدد المرافق الخافرة للتقارير الأسبوعية		
أنواع الحراس	عدد المراكز المخصصة	عدد المؤسسات الطبية التي تقوم بالإبلاغ
إحصائي اطفال	264	261
Acute respiratory infection	419	416
عيني	39	39
خصيصا المعين	25	25