

TOKYO IDWR

2026 مايو سنة 11 / 18 رقم
أبريل 27 - مايو 3

نظام المراقبة في طوكيو، اليابان
الأمراض المعدية التي يتوجب على جميع الأطباء الإبلاغ عنها
يجب على الأطباء إبلاغ المراكز الصحية عن تفشي هذه الأمراض. تقوم المراكز
الصحية بإبلاغ مركز طوكيو لمراقبة الأمراض المعدية بالحالات الفردية

الأمراض المعدية التي يجب على المراكز المخصصة الإبلاغ عنها
تقوم العيادات والمستشفيات المخصصة بإبلاغ المراكز الصحية بعدد المرضى
الذين يأتون إليهم كل أسبوع. تقوم المراكز الصحية بإبلاغ مركز طوكيو لمراقبة
الأمراض المعدية بعدد المرضى. توجد حوالي 500 عيادة ومستشفى مخصص في
طوكيو.

عدد المرضى المصابين بأمراض يتوجب على جميع الأطباء الإبلاغ عنها

الفئة	الأمراض	Diseases	طوكيو				
			15 الأسبوع	16 الأسبوع	17 الأسبوع	18 الأسبوع	تراكمي 2026
I	Ebola hemorrhagic fever	حمى الإيبولا النزفية					
	Crimean-Congo hemorrhagic fever	حمى القرم - الكونغو النزفية					
	Smallpox	الجدري					
	South American hemorrhagic fever	حمى أمريكا الجنوبية النزفية					
	Plague	الطاعون					
	Marburg disease	داء ماربورغ					
II	Lassa fever	حمى لاسا					
	Acute poliomyelitis	شلل الأطفال الحاد					
	Tuberculosis	السل	46	40	38	38	708
	Diphtheria	الدفترية					
	Severe Acute Respiratory Syndrome (SARS)	متلازمة التنفسية الحادة الوخيمة (SARS)					
	Middle East Respiratory Syndrome (MERS)	متلازمة الشرق الأوسط التنفسية (MERS)					
III	Avian influenza H5N1	إنفلونزا الطيور H5N1					
	Avian influenza H7N9	إنفلونزا الطيور H7N9					
	Cholera	الكوليرا					
	Shigellosis	داء الشيغيلات					8
	Enterohemorrhagic Escherichia coli infection	عدوى الإشريكية القولونية النزفية	2	3	4	3	63
	Typhoid fever	حمى التيفوئيد	1				3
IV	Paratyphoid fever	حمى الباراتييفويد					1
	Hepatitis E	التهاب الكبد "هـ"	5	5	5	3	56
	West Nile fever	حمى غرب النيل					
	Hepatitis A	التهاب الكبد "أ"	3	1	4	1	21
	Echinococcosis	مرض الأكياس المائية					
	Mpox	Mpox	1	1	6	4	43
	Yellow fever	الحمى الصفراء					
	Psittacosis	داء المتدثرات الطيري					
	Omsk hemorrhagic fever	حمى أومسك النزفية					
	Relapsing fever	الحمى الراجعة					
	Kyasanur forest disease	داء غابة كياسانور					
	Q fever	حمى كيو					
	Rabies	داء الكلب					
	Coccidioidomycosis	حمى الصحراء			1		1
	Zika virus infection	عدوى فيروس زيكا					
	Severe Fever with Thrombocytopenia Syndrome	الحمى الشديدة مع متلازمة نقص الصفائح				1	1
	Hemorrhagic fever with renal syndrome	الحمى النزفية مع المتلازمة الكلوية					
	Western equine encephalitis	التهاب الدماغ الخيلي الغربي					
	Tick-borne encephalitis	التهاب الدماغ المحمول بالقراد					
	Anthrax	الجمرة الخبيثة					
	Chikungunya fever	حمى شيكونغونيا					
	Scrub typhus (Tsutsugamushi disease)	التيفسوس الأكالبي (داء تسوتسوغاموشي)					
	Dengue fever	حمى الضنك					8
	Eastern equine encephalitis	التهاب الدماغ الخيلي الشرقي					
Avian influenza (excluding H5N1 and H7N9)	إنفلونزا الطيور (باستثناء H5N1 و H7N9)						
Nipah virus infection	عدوى فيروس نيباه						
Japanese spotted fever	الحمى المبقعة اليابانية						
Japanese encephalitis	التهاب الدماغ الياباني						
Hantavirus pulmonary syndrome	متلازمة فيروس الهنتا الرئوية						
Herpes B virus infection	عدوى فيروس الهريس "ب"						
Glanders	الرعام (داء الخيل)						
Brucellosis	الحمى المالطية						
Venezuelan equine encephalitis	التهاب الدماغ الخيلي الفنزويلي						
Hendra virus infection	عدوى فيروس هندرا						
Epidemic typhus	التيفسوس الوبائي						
Botulism	التسمم السجقي						
Malaria	المalaria				1	3	
Tularemia	حمى الأرانب						
Lyme disease	داء لايم						
Lyssavirus infection (excluding rabies)	عدوى فيروس ليسا						
Rift valley fever	حمى الوادي المتصدع						
Melioidosis	الرعام						
Legionellosis	داء الفيالقة	1	2	1	1	43	
Leptospirosis	داء البريميات					1	
Rocky mountain spotted fever	حمى الجبال الصخرية المبقعة						

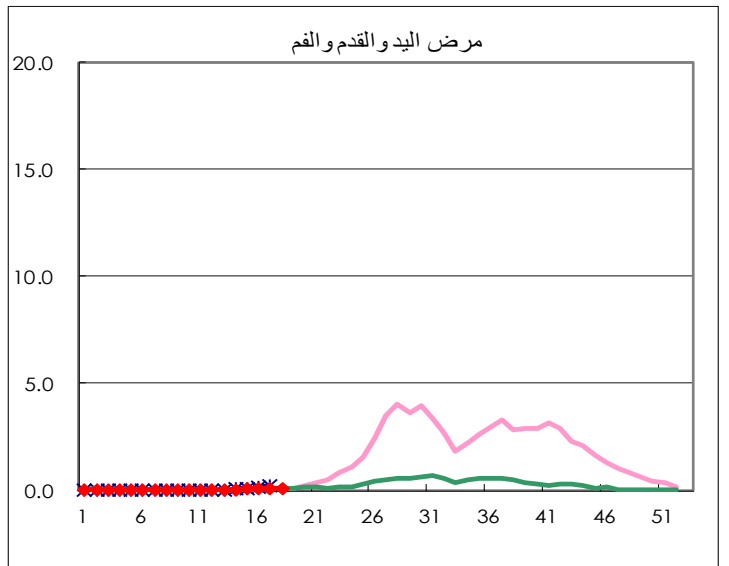
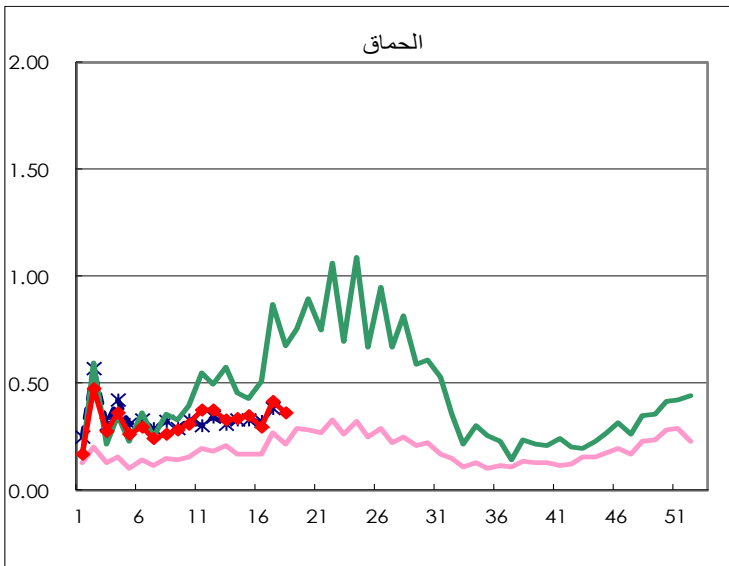
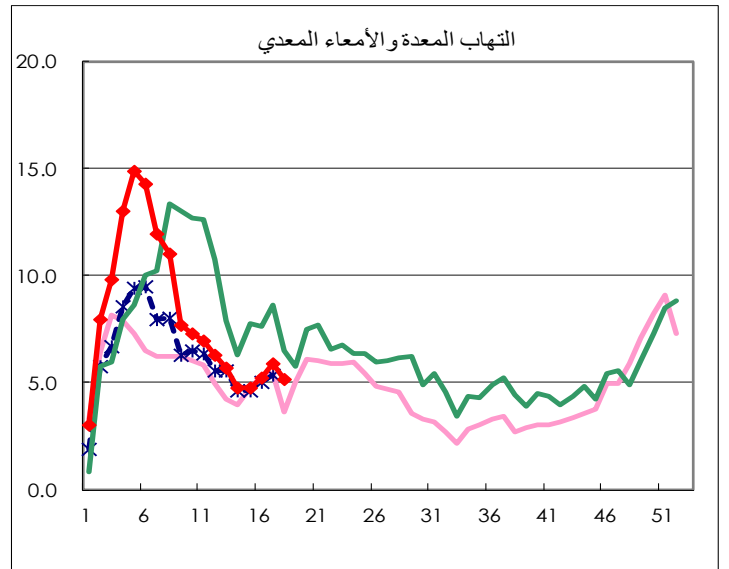
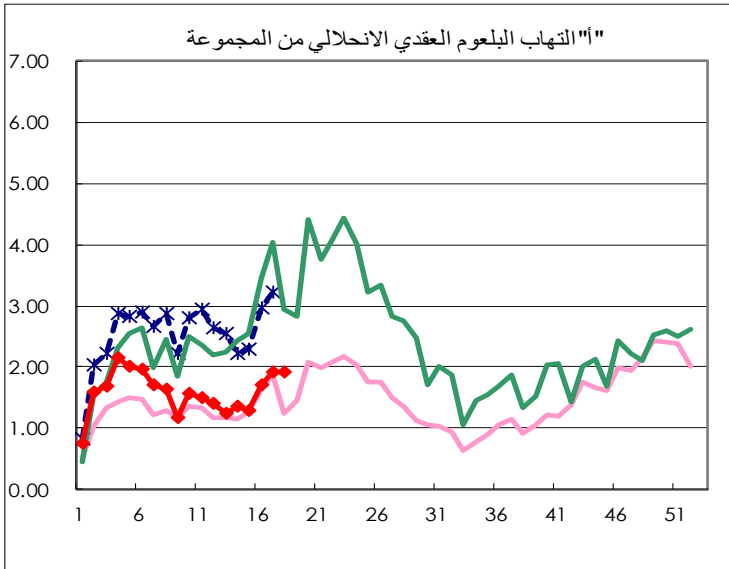
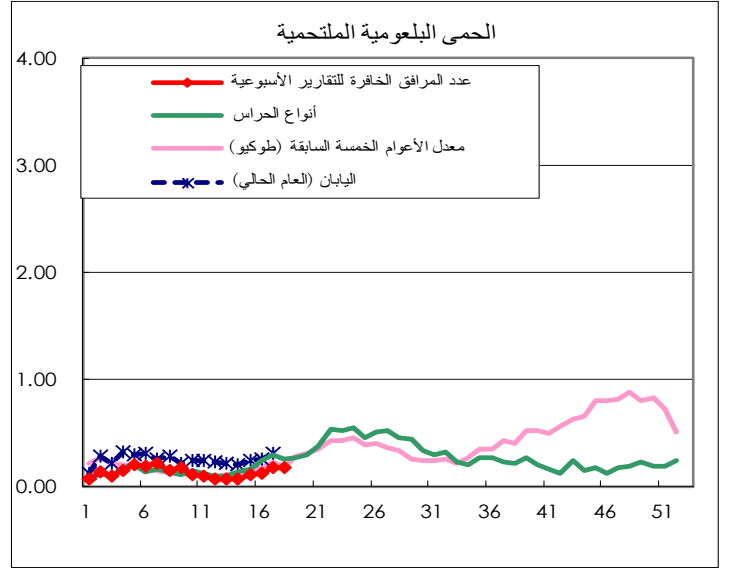
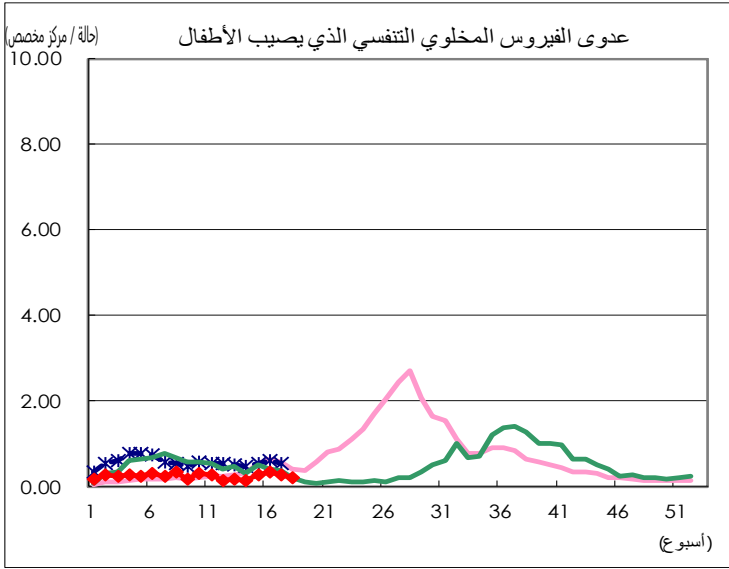
الفئة	الأمراض	Diseases	طوكيو				
			الأسبوع 15	الأسبوع 16	الأسبوع 17	الأسبوع 18	تراكمي 2026
V	الزحار Amebiasis		3	3		1	37
	Viral hepatitis (excluding hepatitis A and E) التهاب الكبد الفيروسي (باستثناء التهاب الكبد "أ" و "هـ")		1			1	14
	CRE infection	CRE infection		3	3	3	36
	Acute Flaccid Paralysis (excluding Acute poliomyelitis)	Acute Flaccid Paralysis (excluding Acute poliomyelitis)					5
	التهاب الدماغ الحاد	Acute encephalitis (excluding JE and WNE)	1	1		1	11
	داء خفيات الأبواغ	Cryptosporidiosis					1
	داء كروتزفيلد ياكوب	Creutzfeldt-Jakob disease			1		5
	العدوى العقدية الغازية الحادة	Severe invasive streptococcal infections (TSLs)	1	4	1	1	48
	متلازمة عوز المناعة المكتسب	Acquired immunodeficiency syndrome (AIDS)	7	2	3	8	97
	داء الجيارديات (حمى القنّس)	Giardiasis	3				6
	داء المستدمية النزفية الغازي	Invasive <i>Haemophilus influenzae</i> disease		1		4	26
	داء المكورات السحائية الغازي	Invasive meningococcal disease			1		2
	داء المكورات الرئوية الغازي	Invasive pneumococcal disease	7	9	3	9	120
	جدري الماء (يقتصر على الحالات التي تدخل المستشفى)	Varicella (limited to hospitalized case)	3	1	3	1	36
	متلازمة الحصبة الألمانية الخلقية	Congenital rubella syndrome					
	MDRP infection	MDRP infection	1	4	1	2	8
	الزهري	Syphilis	52	60	51	54	911
	داء المستخفيات المنتثر	Disseminated cryptococcosis		1			9
	الكرار	Tetanus					3
	عدوى العنقوديات الذهبية المقاومة للفاكانوميسين	Vancomycin-resistant <i>S. aureus</i> infection					
عدوى المكورات المعوية المقاومة للفاكانوميسين	Vancomycin-resistant <i>Enterococcus</i> infection					4	
السعال الديكي	Pertussis	16	10	10	20	300	
الحصبة الألمانية	Rubella					1	
الحصبة	Measles	38	46	57	14	226	
عدوى الراكدة المقاومة لعدة أدوية	MDRA infection						

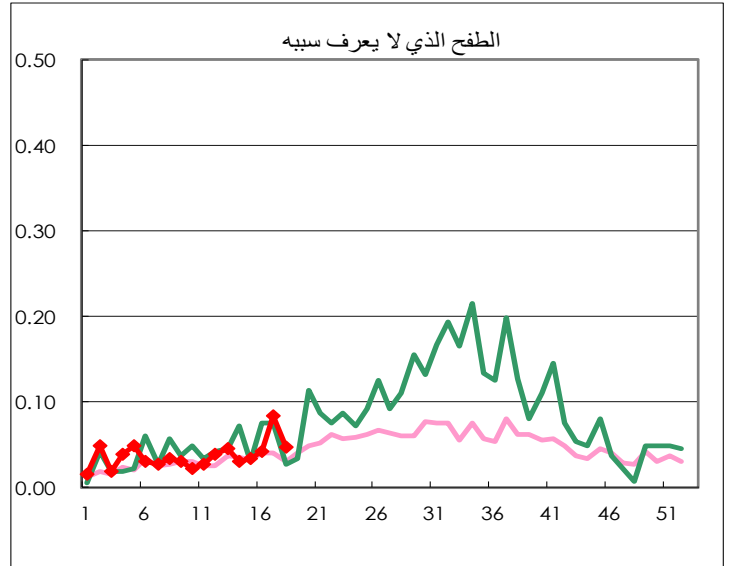
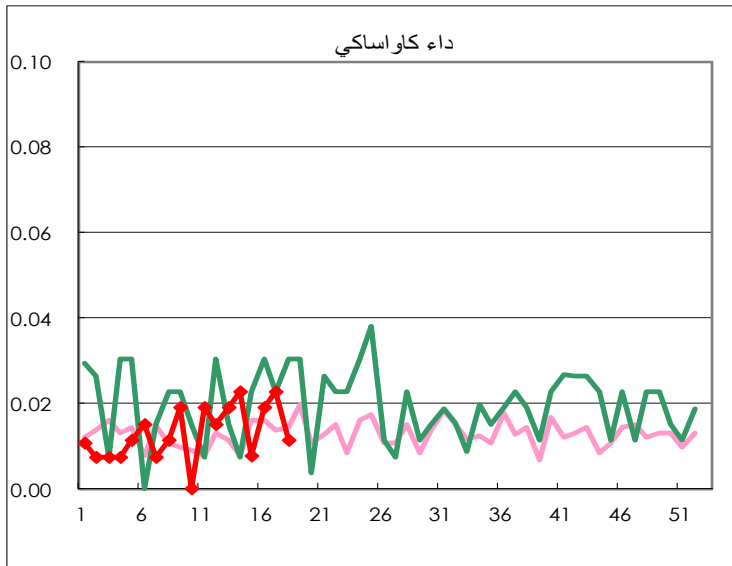
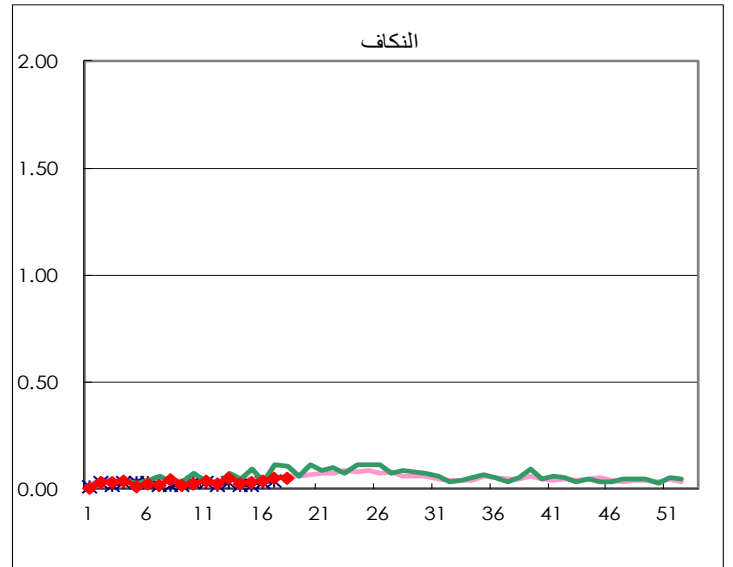
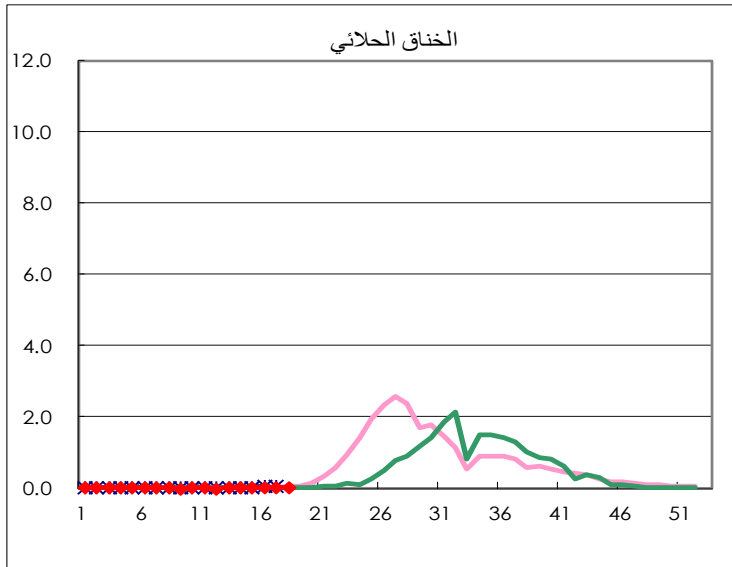
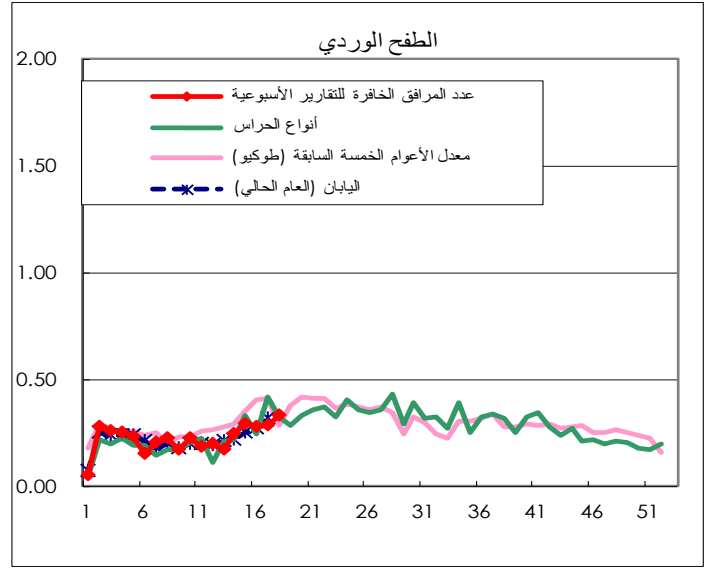
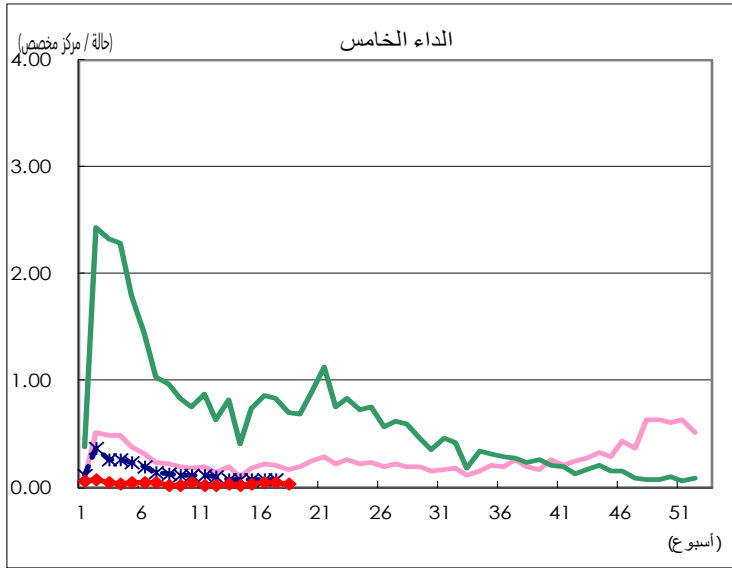
عدد المرضى المصابين بأمراض يتوجب على المراكز المختصة الإبلاغ عنها

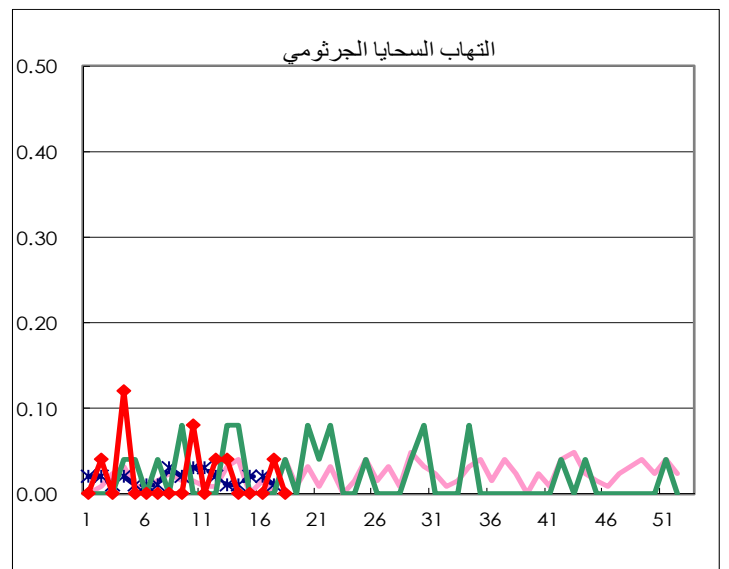
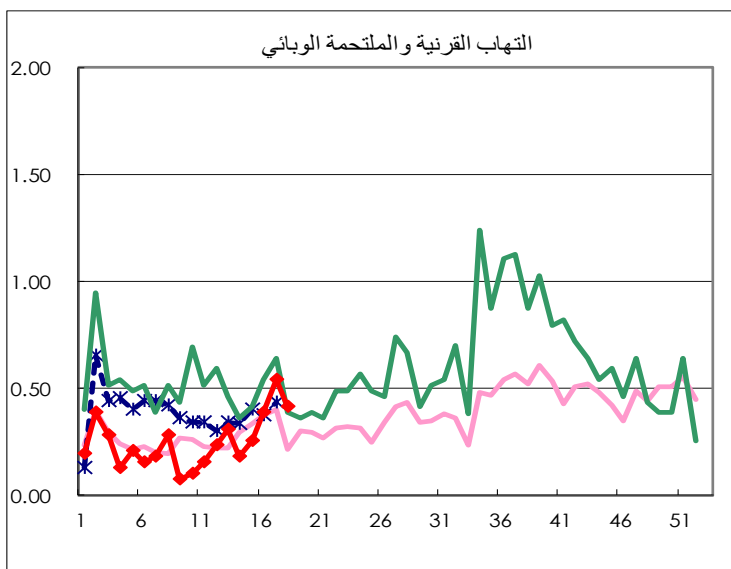
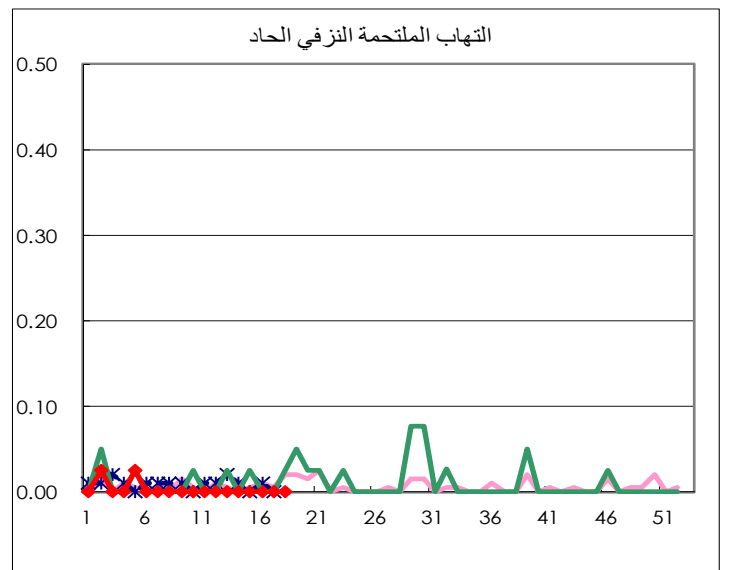
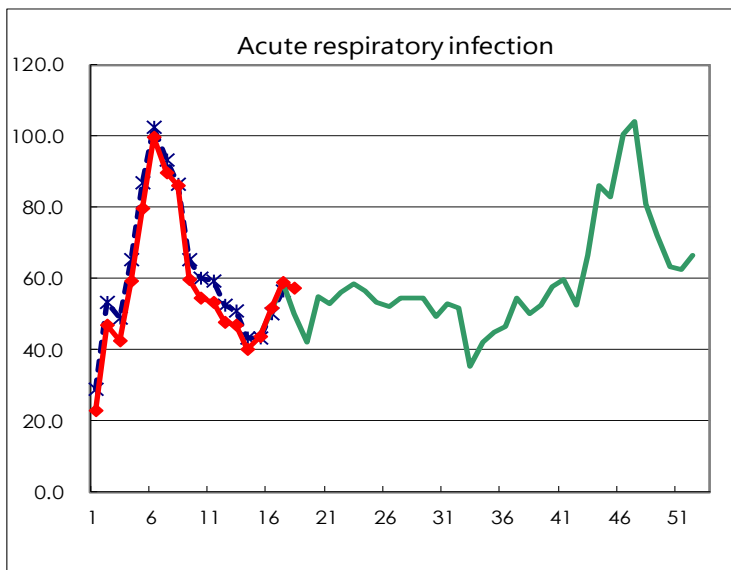
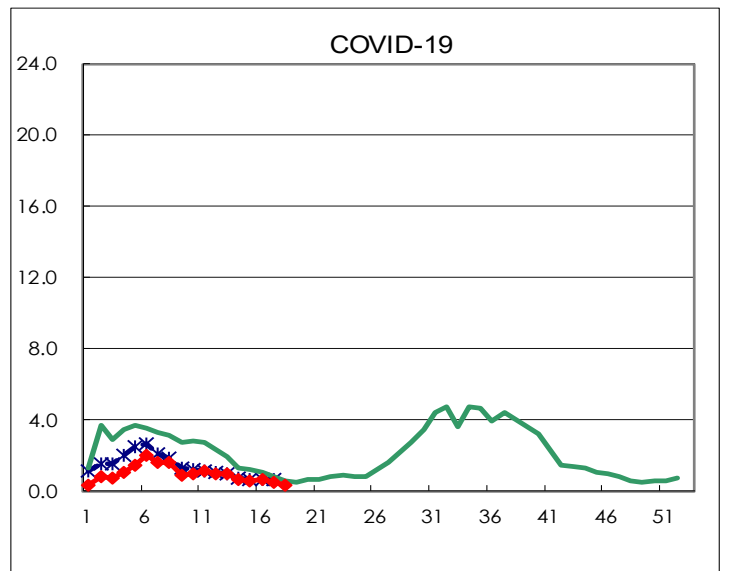
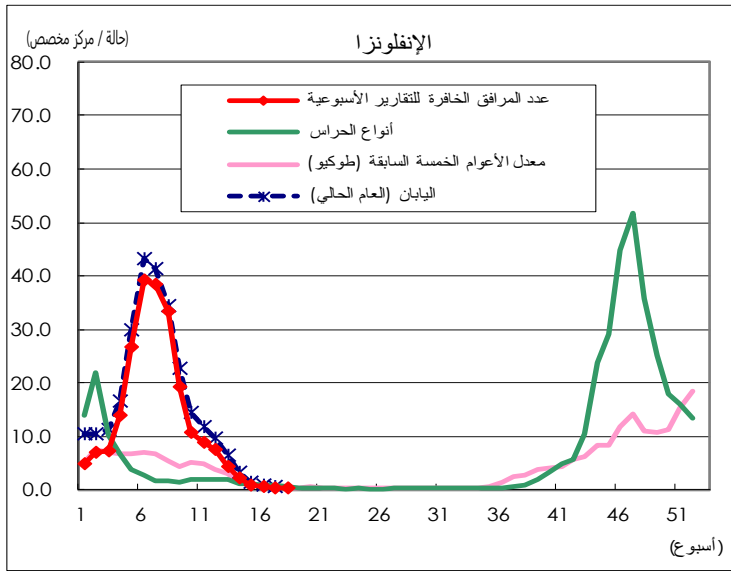
الأمراض	Diseases	طوكيو				
		الأسبوع 15	الأسبوع 16	الأسبوع 17	الأسبوع 18	لكل الحارس
عدوى الفيروس المخلوي التنفسي الذي يصيب الأطفال	Respiratory syncytial virus infection	71	87	72	53	0.21
الحمى البلعومية الملتهمة	Pharyngoconjunctival fever	28	32	46	46	0.18
التهاب البلعوم العقدي الانحلالي من المجموعة "أ"	Group A streptococcal pharyngitis	335	446	504	496	1.92
التهاب المعدة والأمعاء المعدي	Infectious gastroenteritis	1,239	1,375	1,543	1,328	5.15
الحمق	Chickenpox	91	78	108	94	0.36
مرض اليد والقدم والفم	Hand, foot, and mouth disease	22	19	35	34	0.13
الداء الخامس	Erythema infectiosum	10	13	11	8	0.03
الطفح الورد	Exanthem subitum	76	74	75	86	0.33
الحنانق الخلائي	Herpangina	3	7	9	7	0.03
النكاف	Mumps	8	10	14	14	0.05
داء كاواساكي	Kawasaki disease	2	5	6	3	0.01
الطفح الذي لا يعرف سببه	Cold with exanthems	9	11	22	12	0.05
الإنفلونزا	Influenza	401	217	127	88	0.22
COVID-19	COVID-19	236	290	226	141	0.35
Acute respiratory infection	Acute Respiratory Infection	18,167	21,581	24,483	23,350	57.23
التهاب الملتهمة النزفي الحاد	Acute hemorrhagic conjunctivitis					
التهاب القرنية والملتهمة الوبائي	Epidemic keratoconjunctivitis	10	15	21	16	0.41
التهاب السحايا الجرثومي	Bacterial meningitis			1		
التهاب السحايا العقيم	Aseptic meningitis	1	1	3		
المتفطرات الرئوية	Mycoplasma pneumonia	1	2	4	3	0.12
متدثرة الالتهاب الرئوي (باستثناء داء المتدثرات الطيري)	Chlamydial pneumonia (excluding psittacosis)	1		1	1	0.04
التهاب الأمعاء المعدي (الفيروس العجلي)	Infectious gastroenteritis (only by Rotavirus)	2		10	4	0.16
دخول المستشفى المرتبط بالإنفلونزا	Influenza-Associated Hospitalizations	1	2	1	1	0.04
COVID-19-Associated Hospitalizations	COVID-19-Associated Hospitalizations	20	16	7	13	0.52

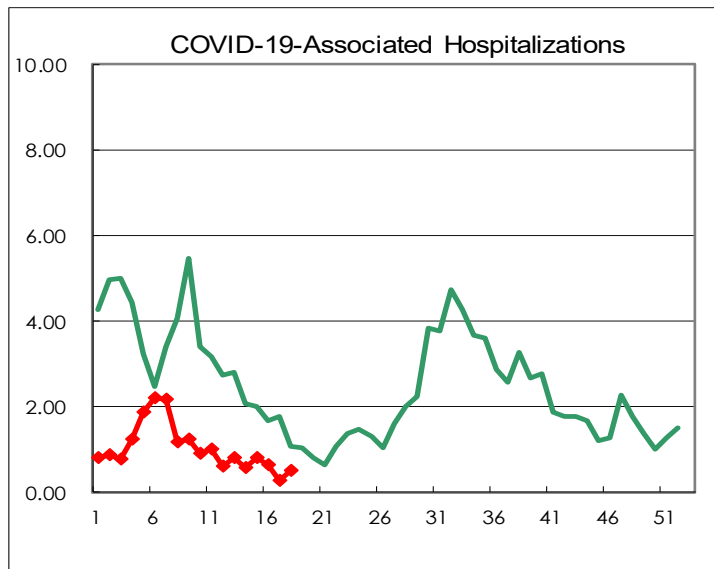
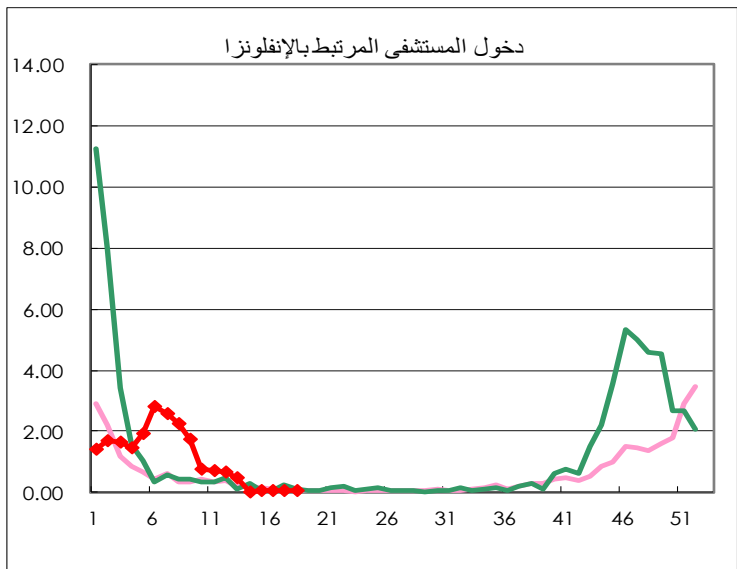
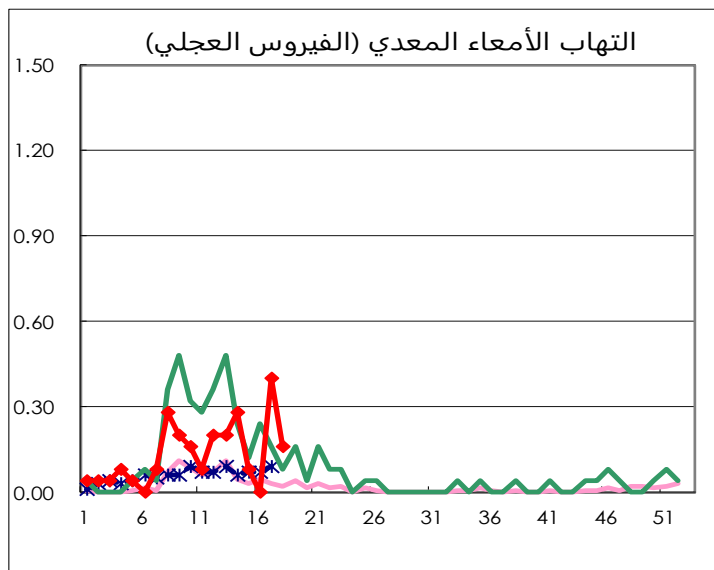
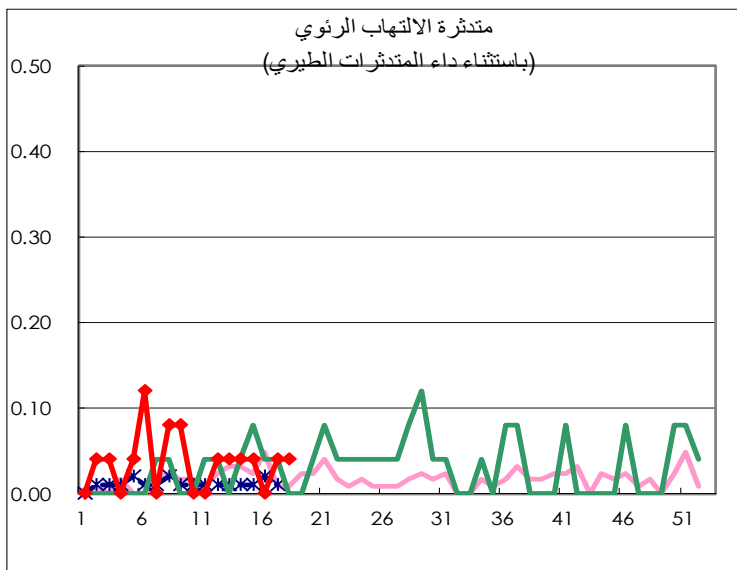
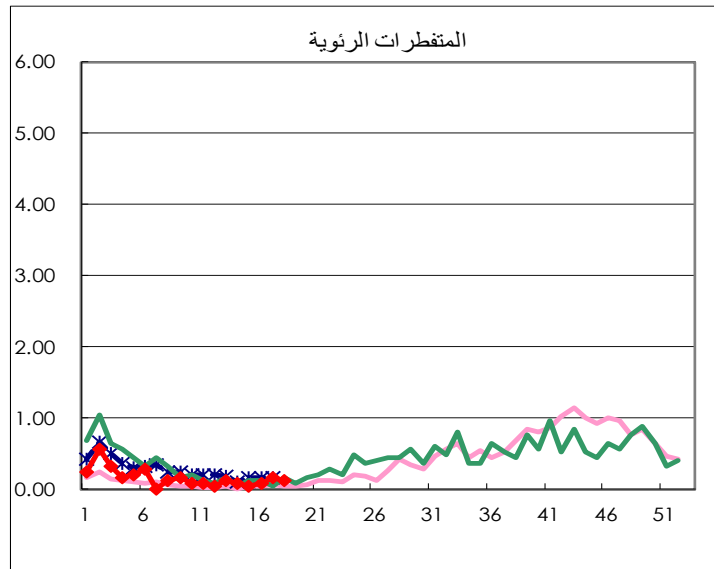
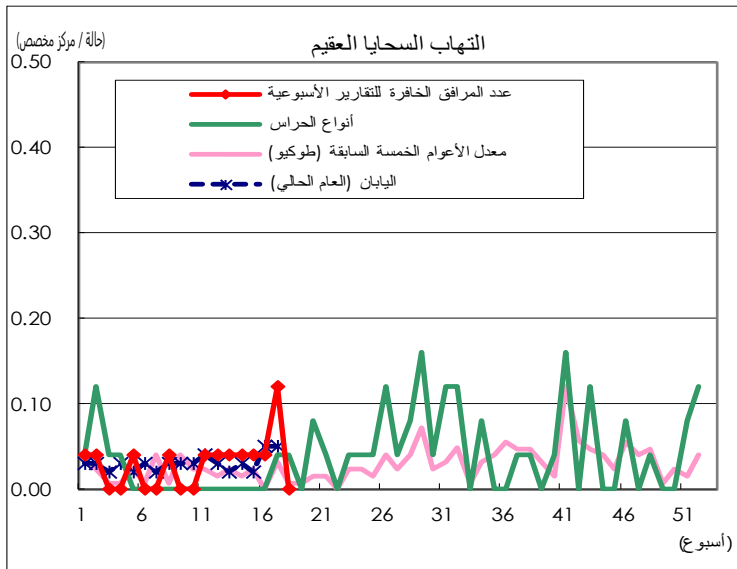
(فارغ 0)

عدد الحالات التي يقوم كل مركز مخصص بالإبلاغ عنها









عدد المرافق الخافرة للتقارير الأسبوعية		
أنواع الحراس	عدد المراكز المخصصة	عدد المؤسسات الطبية التي تقوم بالإبلاغ
اخصائي اطفال	264	258
Acute respiratory infection	419	408
عيني	39	39
خصيصة المعين	25	25