

## **11. Mai 2026 / Nummer 18**

### **27. April - 3. Mai**

Überwachungssystem in Tokyo, Japan

Infektionskrankheiten, die der Meldepflicht durch einen Arzt unterliegen

Das Auftreten solcher Infektionskrankheiten muss von den Ärzten

umgehend an die Gesundheitszentren gemeldet werden. Die

Gesundheitszentren geben die jeweils gemeldeten individuellen Fälle an

das Überwachungszentrum für Infektionskrankheiten der Stadt Tokyo

weiter.

Infektionskrankheiten, die von stationären medizinischen Institutionen

gemeldet werden müssen

Stationäre Kliniken oder Krankenhäuser melden die Zahl ihrer Patienten

wöchentlich an die Gesundheitszentren. Die Gesundheitszentren geben

diese Zahl an das Überwachungszentrum für Infektionskrankheiten der

Stadt Tokyo weiter. Es gibt ungefähr 500 stationäre Kliniken und

Krankenhäuser in Tokyo.

Institut für öffentliche Gesundheit der Stadt Tokyo

TEL:81-3-3363-3213 FAX:81-3-5332-7365

e-mail:tmiph@section.metro.tokyo.jp

URL:idsctmiph.metro.tokyo.lg.jp/

---

Zahl der Patienten mit Krankheiten, die der Meldepflicht durch einen Arzt unterliegen

Kategorie	Krankheiten	Diseases	Tokio				
			Woche 15	Woche 16	Woche 17	Woche 18	Kumulativ von 2026
I	Ebola-Fieber	Ebola hemorrhagic fever					
	Krim-Kongo-Fieber	Crimean-Congo hemorrhagic fever					
	Pocken	Smallpox					
	Hämorrhagisches Fieber	South American hemorrhagic fever					
	Pest	Plague					
	Marburg-Virus	Marburg disease					
	Lassafieber	Lassa fever					
II	Akute Poliomyelitis	Acute poliomyelitis					
	Tuberkulose	Tuberculosis	46	40	38	38	708
	Diphtherie	Diphtheria					
	SARS-assoziiertes Coronavirus	Severe Acute Respiratory Syndrome (SARS)					
	MERS-assoziiertes Coronavirus	Middle East Respiratory Syndrome (MERS)					
	Vogelgrippe H5N1	Avian influenza H5N1					
III	Vogelgrippe H7N9	Avian influenza H7N9					
	Cholera	Cholera					
	Shigellose	Shigellosis					8
	Enterohämorrhagische Escherichia coli	Enterohemorrhagic Escherichia coli infection	2	3	4	3	63
	Typhus	Typhoid fever	1				3
	Paratyphus	Paratyphoid fever					1
IV	Hepatitis E	Hepatitis E	5	5	5	3	56
	West-Nil-Fieber	West Nile fever					
	Hepatitis A	Hepatitis A	3	1	4	1	21
	Echinococcus	Echinococcosis					
	Mpox	Mpox	1	1	6	4	43
	Gelbfieber	Yellow fever					
	Ornithose	Psittacosis					
	Omsker Fieber	Omsk hemorrhagic fever					
	Rückfallfieber	Relapsing fever					
	Kyasanur-Wald-Fieber	Kyasanur forest disease					
	Q-Fieber	Q fever					
	Tollwut	Rabies					
	Kokzidioidomykose	Coccidioidomycosis			1		1
	Zika-Virus	Zika virus infection					
	Schweres Fieber mit Thrombozytopenie-Syndrom (SFTSV)	Severe Fever with Thrombocytopenia Syndrome				1	1
	Hämorrhagisches Fieber mit renalem Syndrom (HFRS)	Hemorrhagic fever with renal syndrome					
	Westliche Pferdeenzephalomyelitis	Western equine encephalitis					
	Virusenzephalitis, durch Zecken übertragen	Tick-borne encephalitis					
	Milzbrand	Anthrax					
	Chikungunyafieber	Chikungunya fever					
	Tsutsugamushi-Fieber	Scrub typhus (Tsutsugamushi disease)					
	Denguefieber	Dengue fever					8
	Östliche Pferdeenzephalomyelitis	Eastern equine encephalitis					
	Vogelgrippe (außer H5N1 und H7N9)	Avian influenza (excluding H5N1 and H7N9)					
	Nipah-Virus	Nipah virus infection					
	Japanisches Fleckfieber (JSF)	Japanese spotted fever					
	Japanische Enzephalitis	Japanese encephalitis					
	Hantaviren	Hantavirus pulmonary syndrome					
	Herpes B	Herpes B virus infection					
	Rotz (Hautwurm)	Glanders					
	Brucellose	Brucellosis					
	Venezolanisches Pferdeenzephalomyelitis-Virus	Venezuelan equine encephalitis					
	Henipavirus	Hendra virus infection					
Fleckfieber	Epidemic typhus						
Botulismus	Botulism						
Malaria	Malaria				1	3	
Tularemia	Tularemia						
Lyme-Krankheit	Lyme disease						
Lyssavirus	Lyssavirus infection (excluding rabies)						
Riftal-Fieber	Rift valley fever						
Melioidose	Melioidosis						
Legionellen	Legionellosis	1	2	1	1	43	
Leptospirose	Leptospirosis					1	
Rocky-Mountain-Fleckfieber	Rocky mountain spotted fever						

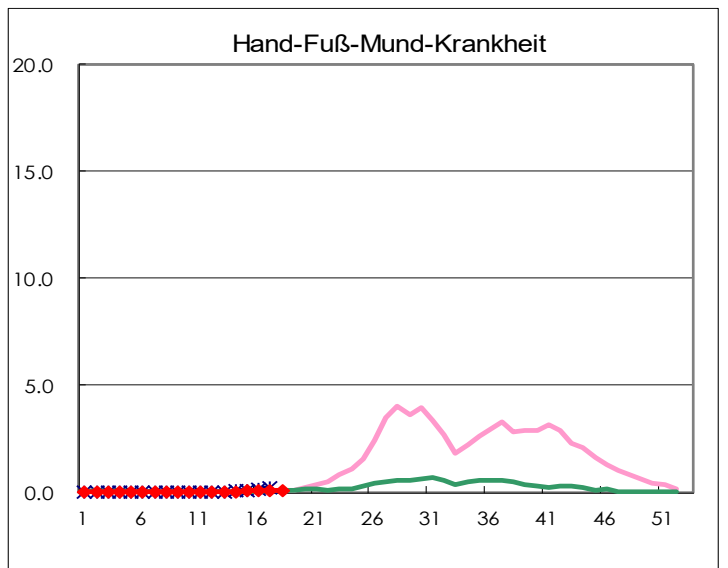
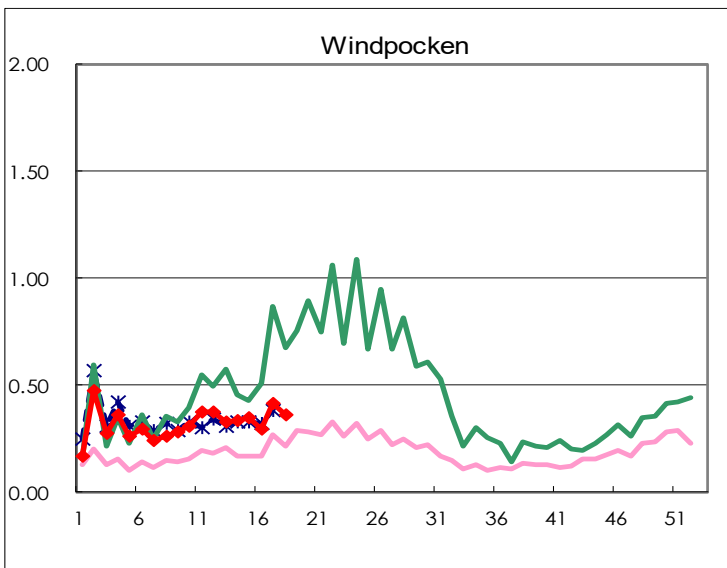
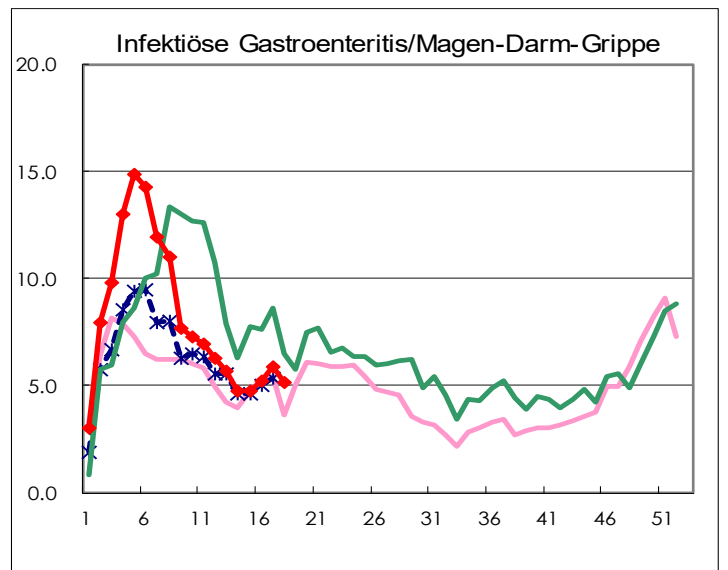
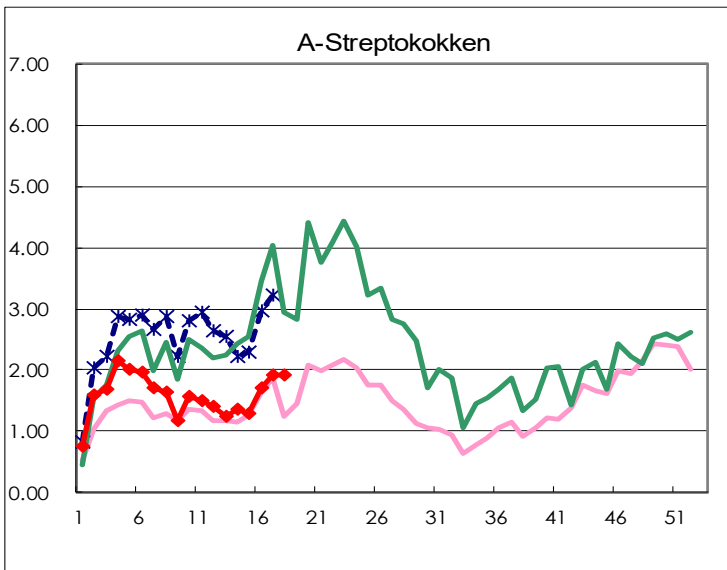
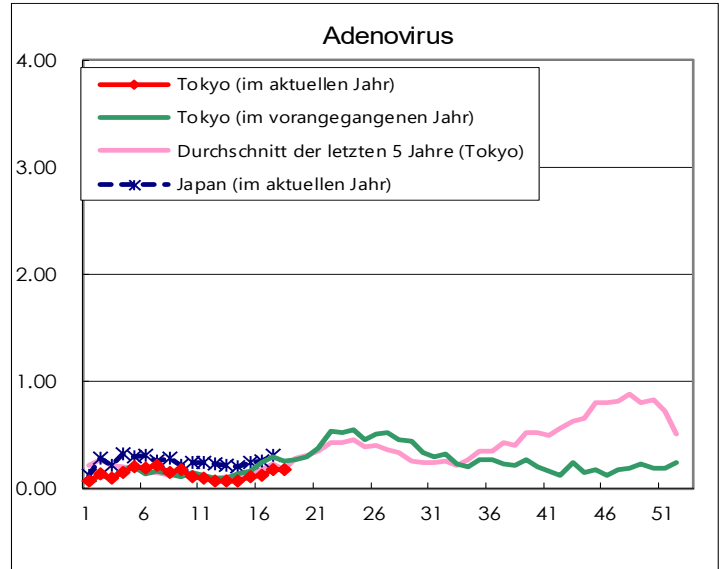
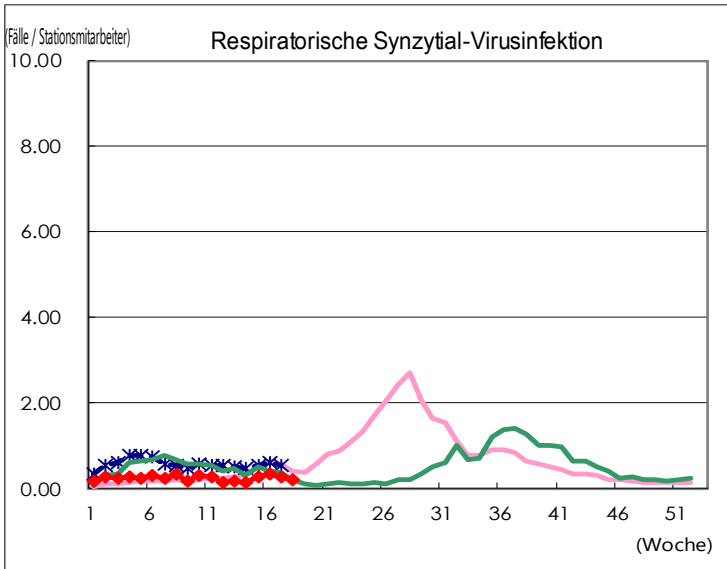
Kategorie	Krankheiten	Diseases	Tokio				
			Woche 15	Woche 16	Woche 17	Woche 18	Kumulativ von 2026
V	Amöbenruhr	Amebiasis	3	3		1	37
	Virushepatitis (ohne Hepatitis A und E)	Viral hepatitis (excluding hepatitis A and E)	1			1	14
	CRE infection	CRE infection		3	3	3	36
	Acute Flaccid Paralysis (excluding Acute poliomyelitis)	Acute Flaccid Paralysis (excluding Acute poliomyelitis)					5
	Encephalitis	Acute encephalitis (excluding JE and WNE)	1	1		1	11
	Cryptosporidiosis	Cryptosporidiosis					1
	Creutzfeldt-Jakob-Krankheit	Creutzfeldt-Jakob disease			1		5
	Hochintensive Streptokokken-Infektionen	Severe invasive streptococcal infections (TSLs)	1	4	1	1	48
	AIDS	Acquired immunodeficiency syndrome (AIDS)	7	2	3	8	97
	Giardiasis	Giardiasis	3				6
	Invasive Haemophilus-influenzae-b-Infektion	Invasive <i>Haemophilus influenzae</i> disease		1		4	26
	Invasive Meningokokken-Erkrankungen	Invasive meningococcal disease			1		2
	Invasive Pneumokokken-Erkrankungen	Invasive pneumococcal disease	7	9	3	9	120
	Varizella-Zoster-Virus (auf Krankenhausfälle beschränkt)	Varicella (limited to hospitalized case)	3	1	3	1	36
	Rötelnembryofetopathie	Congenital rubella syndrome					
	MDRP infection	MDRP infection	1	4	1	2	8
	Syphilis	Syphilis	52	60	51	54	911
	Disseminierte Kryptokokkose	Disseminated cryptococcosis		1			9
	Tetanus	Tetanus					3
	Vancomycin-resistenter Staphylococcus aureus	Vancomycin-resistant <i>S. aureus</i> infection					
Vancomycin-resistente Enterokokken	Vancomycin-resistant Enterococcus infection					4	
Pertussis (Keuchhusten)	Pertussis	16	10	10	20	300	
Röteln	Rubella					1	
Masern	Measles	38	46	57	14	226	
Multiresistente Acinetobacter	MDRA infection						

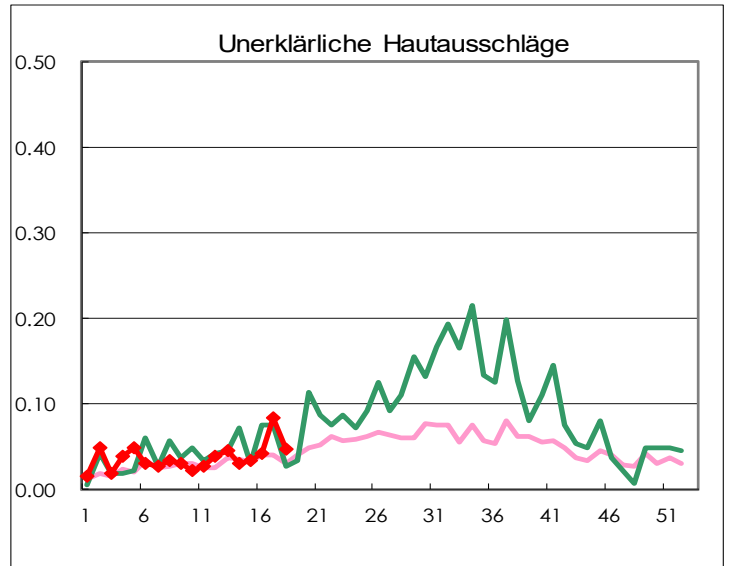
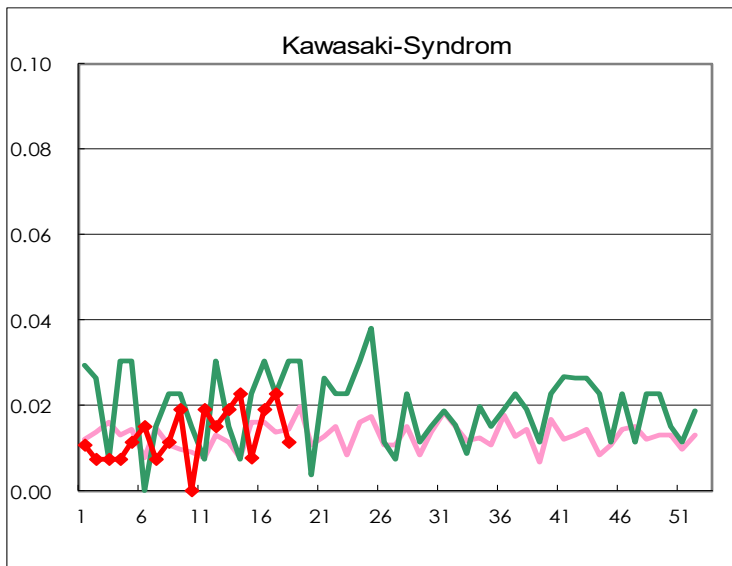
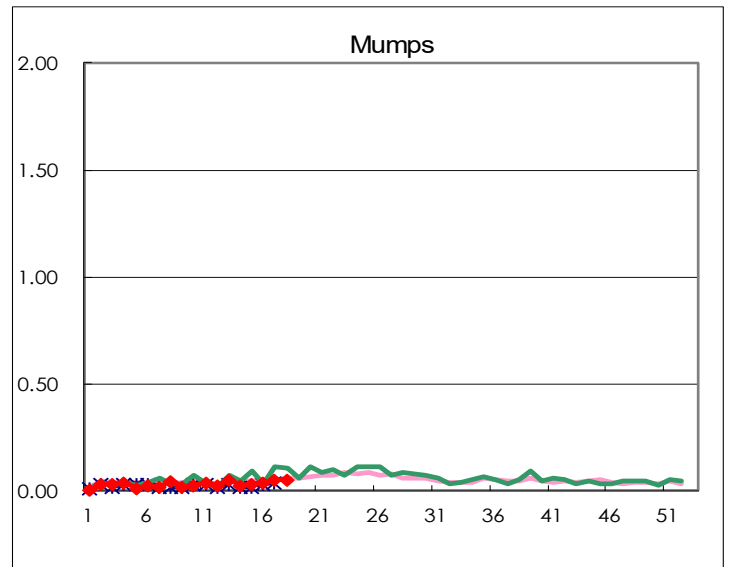
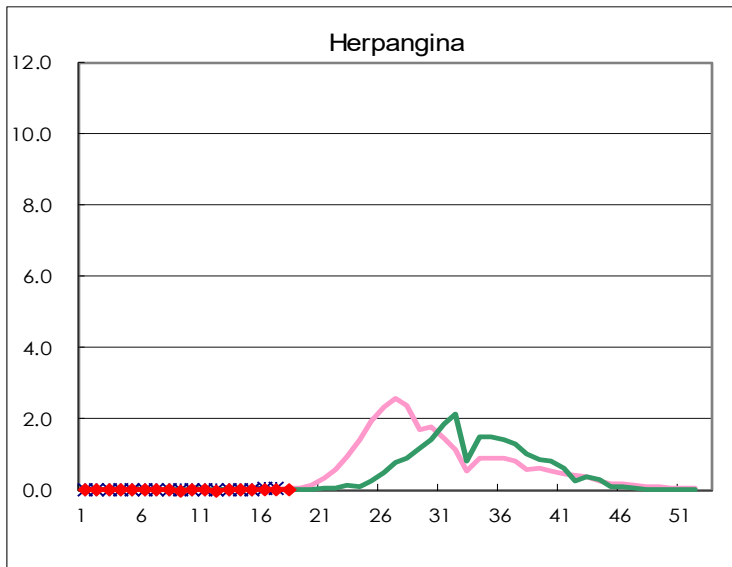
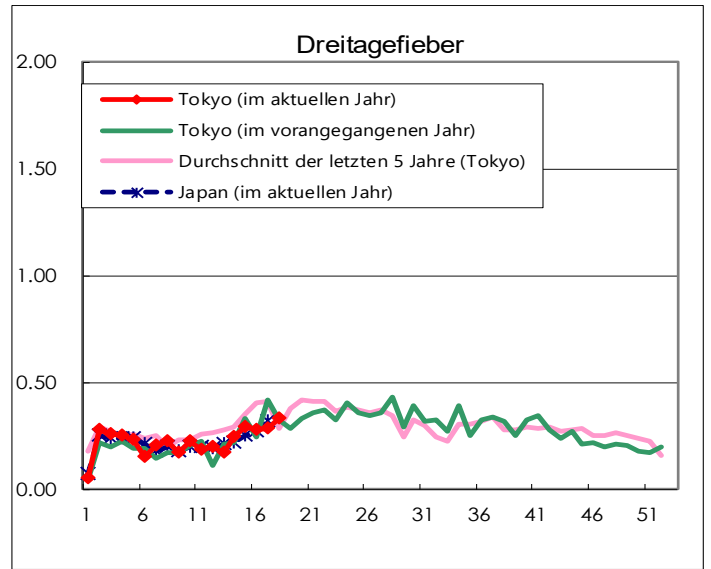
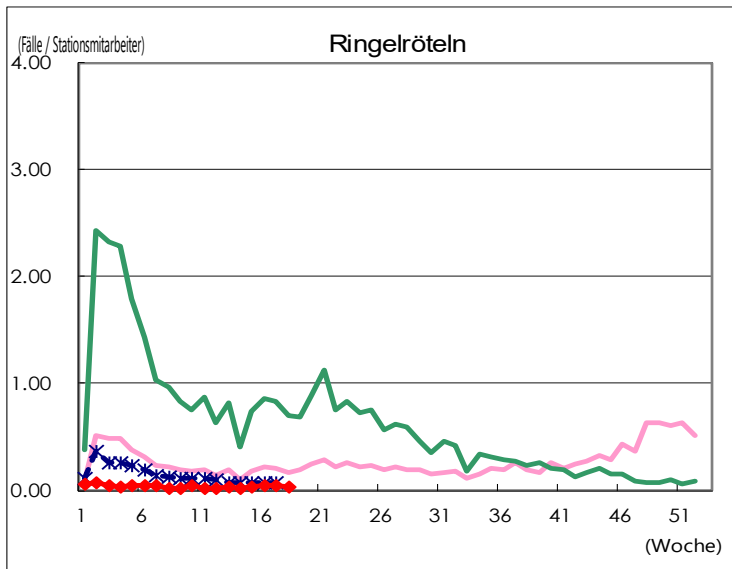
Anzahl der Patienten mit Krankheiten, die der Meldepflicht durch stationäre medizinische Institutionen unterliegen

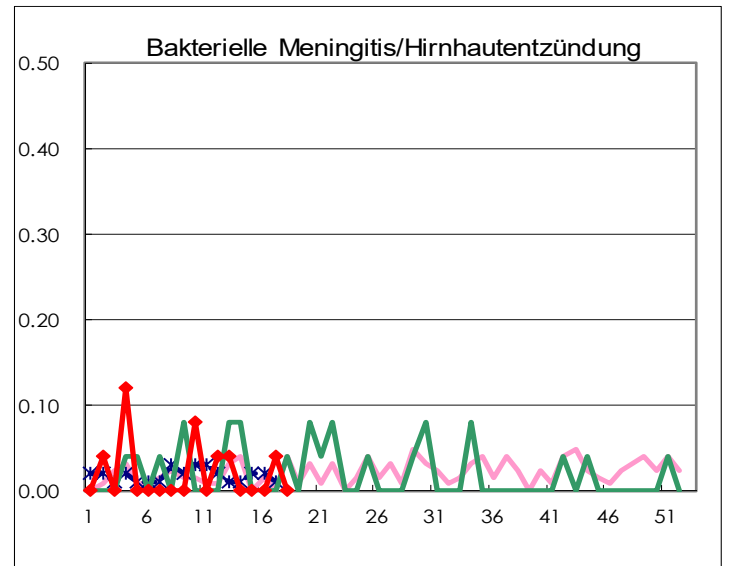
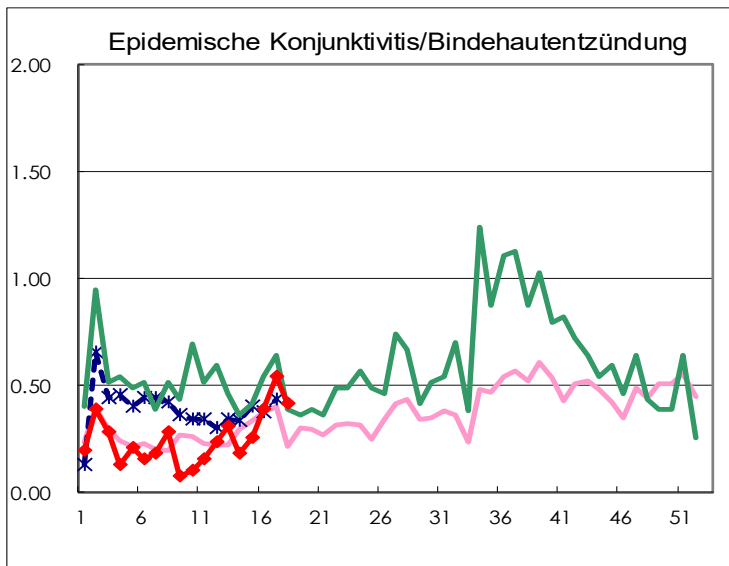
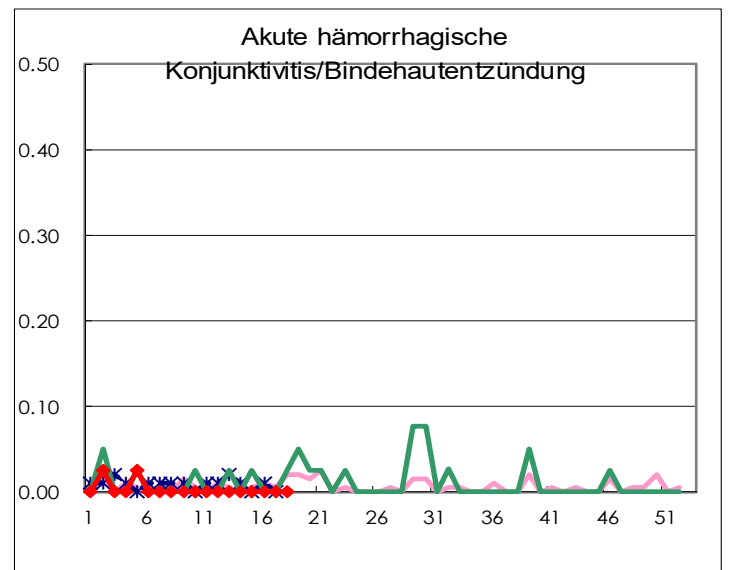
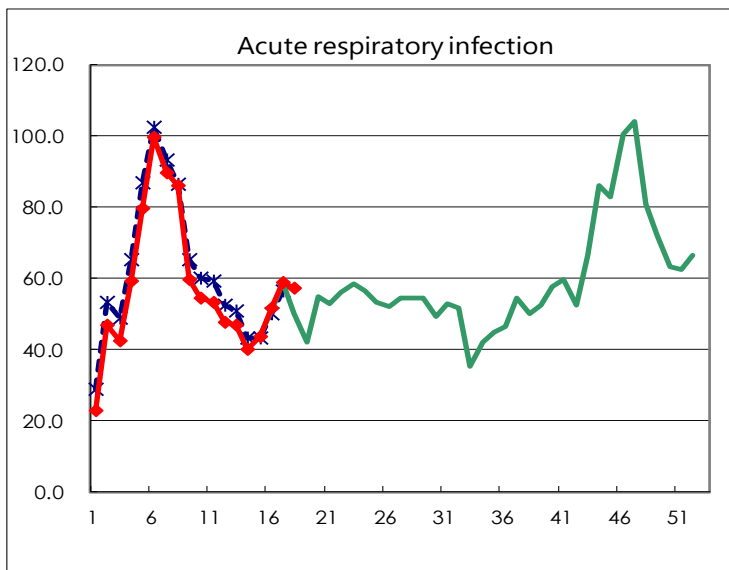
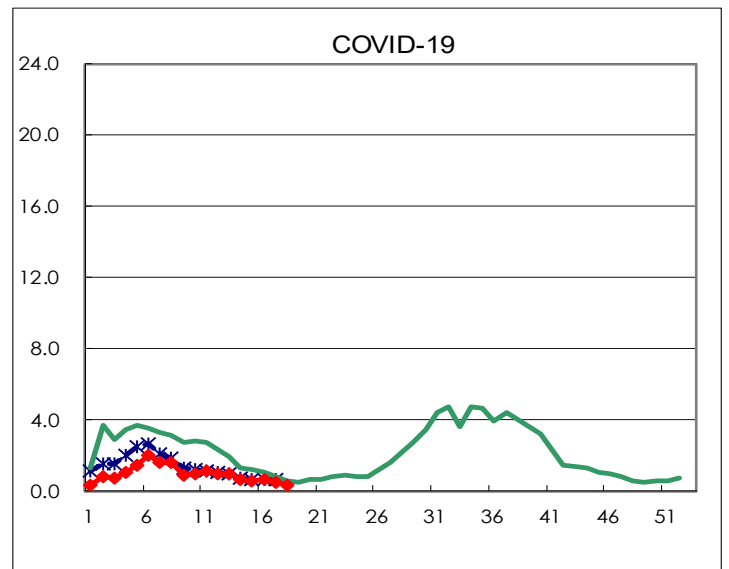
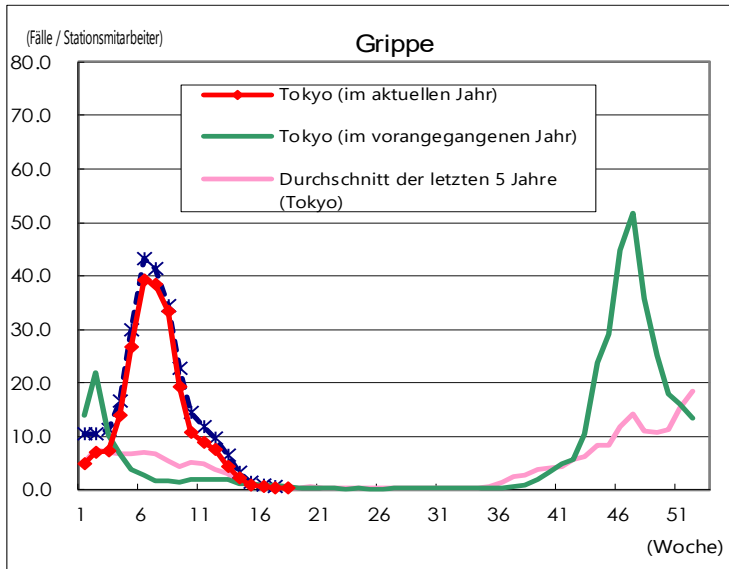
Krankheiten	Diseases	Tokio				
		Woche 15	Woche 16	Woche 17	Woche 18	Per Sentinel
Respiratorische Synzytial-Virusinfektion	Respiratory syncytial virus infection	71	87	72	53	0.21
Adenovirus	Pharyngoconjunctival fever	28	32	46	46	0.18
A-Streptokokken	Group A streptococcal pharyngitis	335	446	504	496	1.92
Infektiöse Gastroenteritis/Magen-Darm-Grippe	Infectious gastroenteritis	1,239	1,375	1,543	1,328	5.15
Windpocken	Chickenpox	91	78	108	94	0.36
Hand-Fuß-Mund-Krankheit	Hand, foot, and mouth disease	22	19	35	34	0.13
Ringelröteln	Erythema infectiosum	10	13	11	8	0.03
Dreitagefieber	Exanthem subitum	76	74	75	86	0.33
Herpangina	Herpangina	3	7	9	7	0.03
Mumps	Mumps	8	10	14	14	0.05
Kawasaki-Syndrom	Kawasaki disease	2	5	6	3	0.01
Unerklärliche Hautausschläge	Cold with exanthems	9	11	22	12	0.05
Grippe	Influenza	401	217	127	88	0.22
COVID-19	COVID-19	236	290	226	141	0.35
Acute respiratory infection	Acute Respiratory Infection	18,167	21,581	24,483	23,350	57.23
Akute hämorrhagische Konjunktivitis/Bindehautentzündung	Acute hemorrhagic conjunctivitis					
Epidemische Konjunktivitis/Bindehautentzündung	Epidemic keratoconjunctivitis	10	15	21	16	0.41
Bakterielle Meningitis/Hirnhautentzündung	Bacterial meningitis			1		
Aseptische Meningitis/Hirnhautentzündung	Aseptic meningitis	1	1	3		
<i>Mycoplasma pneumoniae</i>	<i>Mycoplasma pneumoniae</i>	1	2	4	3	0.12
<i>Chlamydia pneumoniae</i> (ohne Ornithose)	<i>Chlamydial pneumoniae</i> (excluding psittacosis)	1		1	1	0.04
Infektiöse Gastroenteritis (Rotavirus)	Infectious gastroenteritis (only by Rotavirus)	2		10	4	0.16
Grippe-assoziierte Krankenhausaufenthalte	Influenza-Associated Hospitalizations	1	2	1	1	0.04
COVID-19-Associated Hospitalizations	COVID-19-Associated Hospitalizations	20	16	7	13	0.52

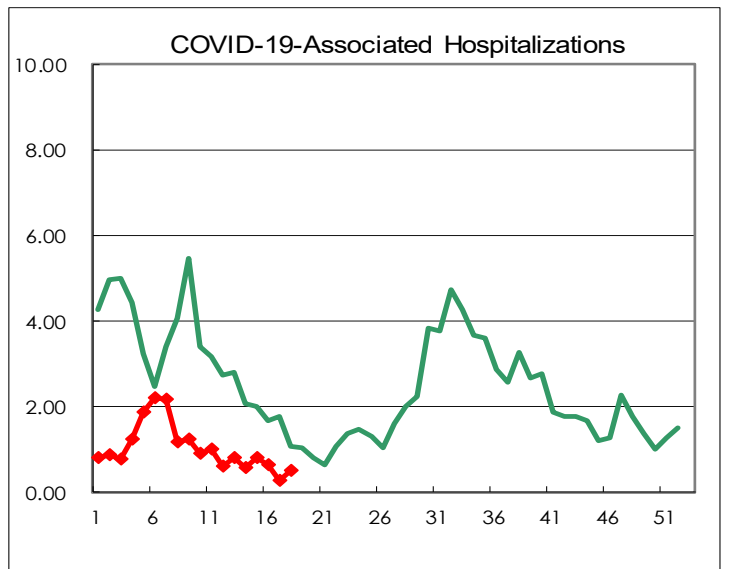
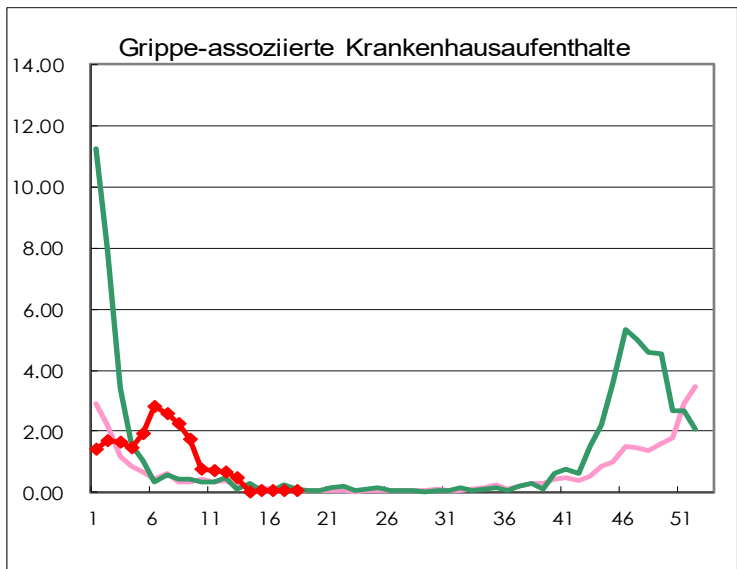
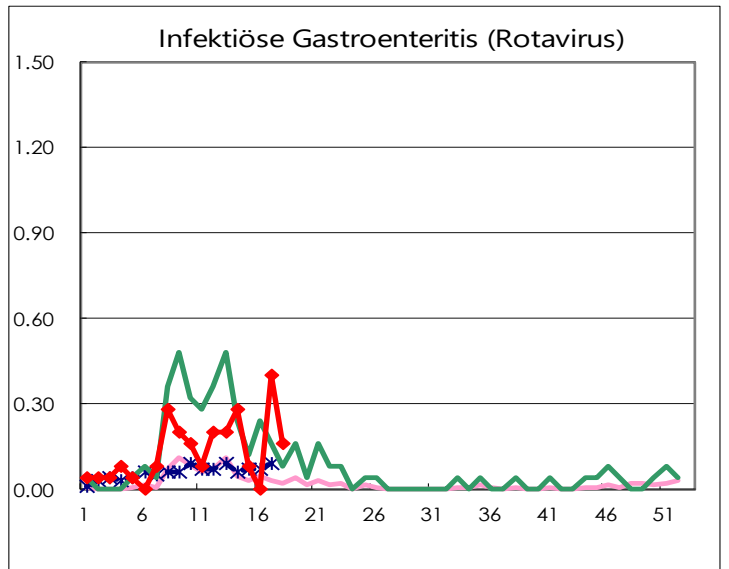
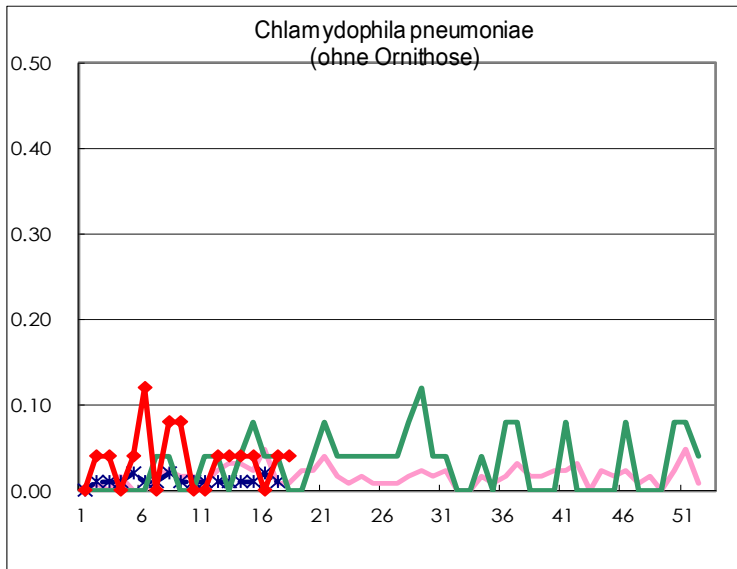
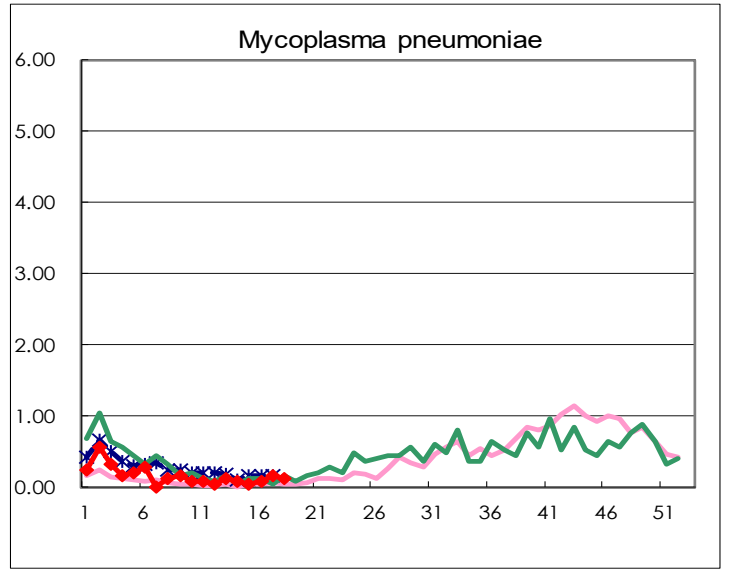
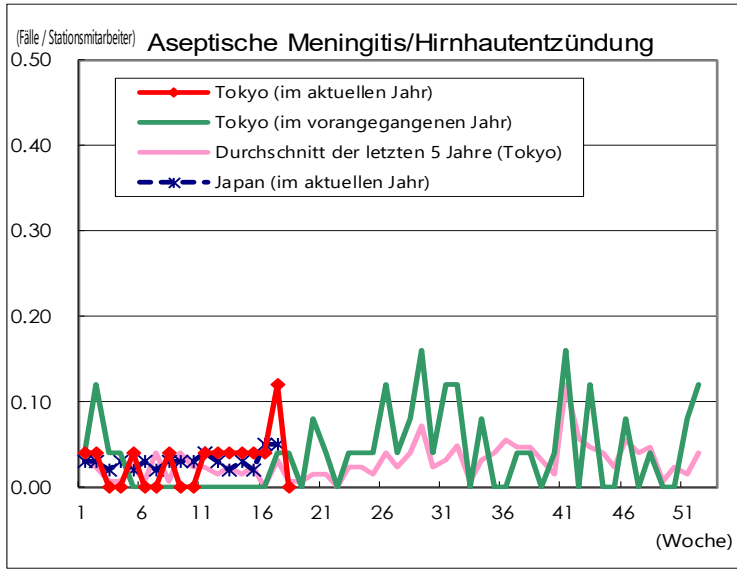
(Leer ist 0)

# Anzahl der gemeldeten Fälle je Stationsmitarbeiter









Anzahl der Sentinel-Einrichtungen für die wöchentliche Berichterstattung		
Arten von Wächtern	Anzahl der Stationsmitarbeiter	Anzahl der berichterstattenden medizinischen
Pädiatrie	264	258
Acute respiratory infection	419	408
Ophthalmisch	39	39
Speziell bezeichnet	25	25