

11 maggio 2026 / Numero 18

27 aprile - 3 maggio

Sistema di sorveglianza a Tokyo, Giappone

Malattie infettive che tutti i medici devono segnalare

I medici devono segnalare l'incidenza di queste malattie ai centri di pubblica sanità. I centri di pubblica sanità segnalano i singoli casi al Centro metropolitano sorveglianza malattie infettive di Tokyo.

Malattie infettive che le strutture di controllo devono segnalare
Gli ambulatori e gli ospedali di controllo devono segnalare ai centri di pubblica sanità il numero di pazienti che ogni settimana si recano nelle loro sedi. I centri di pubblica sanità segnalano il numero di pazienti al Centro metropolitano sorveglianza malattie infettive Tokyo. A Tokyo ci sono circa 500 ambulatori e ospedali di controllo.

Numero di malati che tutti i medici devono segnalare

Categoria	Malattie	Diseases	Tokyo				
			Settimana 15	Settimana 16	Settimana 17	Settimana 18	Cumulativo del 2026
I	Febbre emorragica Ebola	Ebola hemorrhagic fever					
	Febbre emorragica Congo-Crimea	Crimean-Congo hemorrhagic fever					
	Vaiolo	Smallpox					
	Febbre emorragica del Sud America	South American hemorrhagic fever					
	Peste	Plague					
	Morbo di Marburg	Marburg disease					
	Febbre di Lassa	Lassa fever					
II	Poliomielite acuta	Acute poliomyelitis					
	Tubercolosi	Tuberculosis	46	40	38	38	708
	Difterite	Diphtheria					
	Sindrome respiratoria acuta grave (SARS)	Severe Acute Respiratory Syndrome (SARS)					
	Sindrome respiratoria del Medio Oriente (MERS)	Middle East Respiratory Syndrome (MERS)					
	Influenza aviaria H5N1	Avian influenza H5N1					
	Influenza aviaria H7N9	Avian influenza H7N9					
III	Colera	Cholera					
	Shigellosi	Shigellosis					8
	Infezione da E. coli enteroemorragico	Enterohemorrhagic Escherichia coli infection	2	3	4	3	63
	Febbre tifoide	Typhoid fever	1				3
	Febbre paratifoide	Paratyphoid fever					1
IV	Epatite E	Hepatitis E	5	5	5	3	56
	Febbre del Nilo Occidentale	West Nile fever					
	Epatite A	Hepatitis A	3	1	4	1	21
	Echinococcosi	Echinococcosis					
	Mpox	Mpox	1	1	6	4	43
	Febbre gialla	Yellow fever					
	Psittacosi	Psittacosis					
	Febbre emorragica di Omsk	Omsk hemorrhagic fever					
	Febbre ricorrente	Relapsing fever					
	Malattia del bosco di Kyasanur	Kyasanur forest disease					
	Febbre Q	Q fever					
	Rabbia	Rabies					
	Coccidioidomicosi	Coccidioidomycosis			1		1
	Infezione da virus Zika	Zika virus infection					
	Febbre grave con sindrome da trombocitopenia	Severe Fever with Thrombocytopenia Syndrome				1	1
	Febbre emorragica con sindrome renale	Hemorrhagic fever with renal syndrome					
	Encefalite equina dell'Ovest	Western equine encephalitis					
	Encefalite da zecche	Tick-borne encephalitis					
	Antrace	Anthrax					
	Febbre Chikungunya	Chikungunya fever					
	Tifo da acari (tsutsugamushi)	Scrub typhus (Tsutsugamushi disease)					
	Febbre dengue	Dengue fever					8
	Encefalite equina dell'Est	Eastern equine encephalitis					
	Influenza aviaria (escluse H5N1 e H7N9)	Avian influenza (excluding H5N1 and H7N9)					
	Infezione da virus Nipah	Nipah virus infection					
	Febbre petecchiale giapponese	Japanese spotted fever					
	Encefalite giapponese	Japanese encephalitis					
	Sindrome polmonare da Hantavirus	Hantavirus pulmonary syndrome					
	Infezione da virus Herpes B	Herpes B virus infection					
	Morva	Glanders					
	Brucellosi	Brucellosis					
	Encefalite equina del Venezuela	Venezuelan equine encephalitis					
Infezione da virus Hendra	Hendra virus infection						
Tifo epidemico	Epidemic typhus						
Botulismo	Botulism						
Malaria	Malaria				1	3	
Tularemia	Tularemia						
Borreliosi	Lyme disease						
Infezione da Lyssavirus	Lyssavirus infection (excluding rabies)						
Febbre della Rift Valley	Rift valley fever						
Melioidosi	Melioidosis						
Morbo dei legionari	Legionellosis	1	2	1	1	43	
Leptospirosi	Leptospirosis					1	
	Febbre petecchiale delle Montagne Rocciose	Rocky mountain spotted fever					

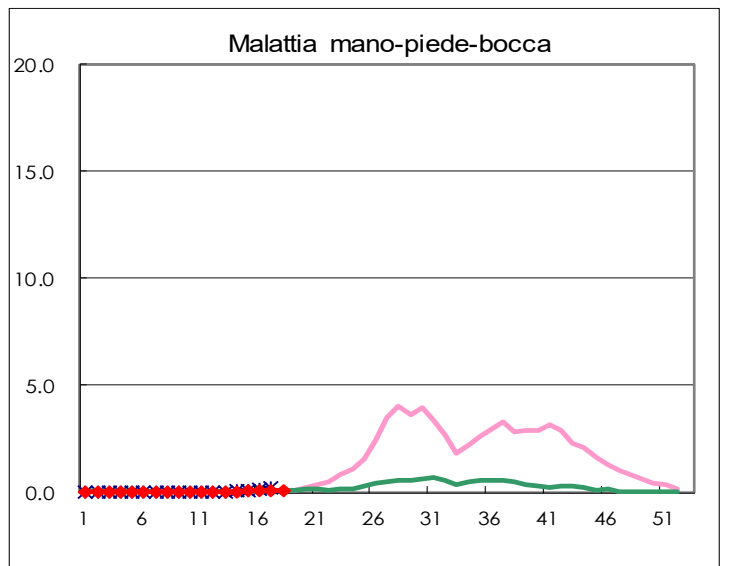
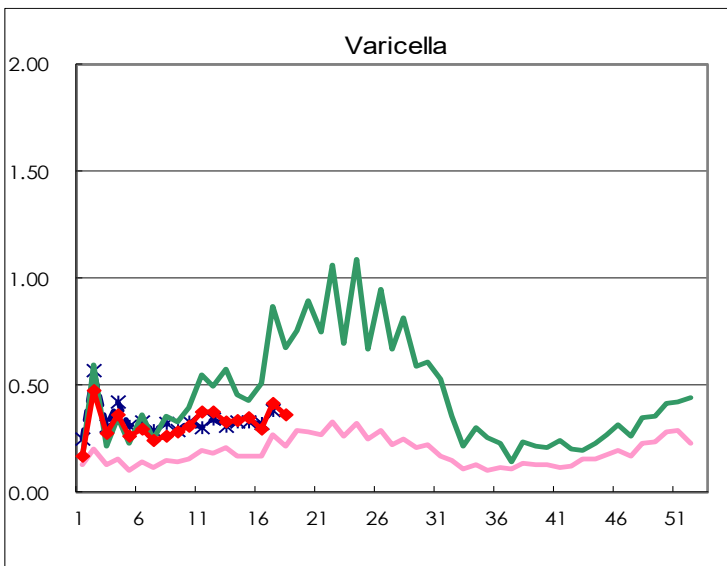
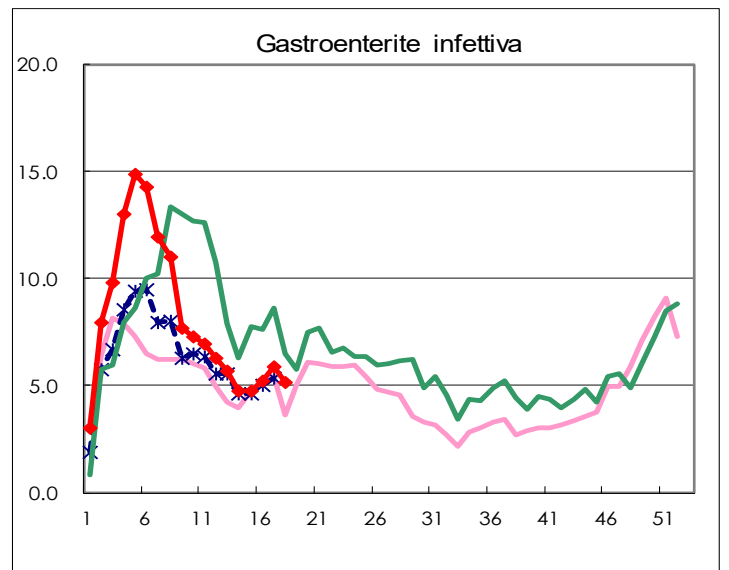
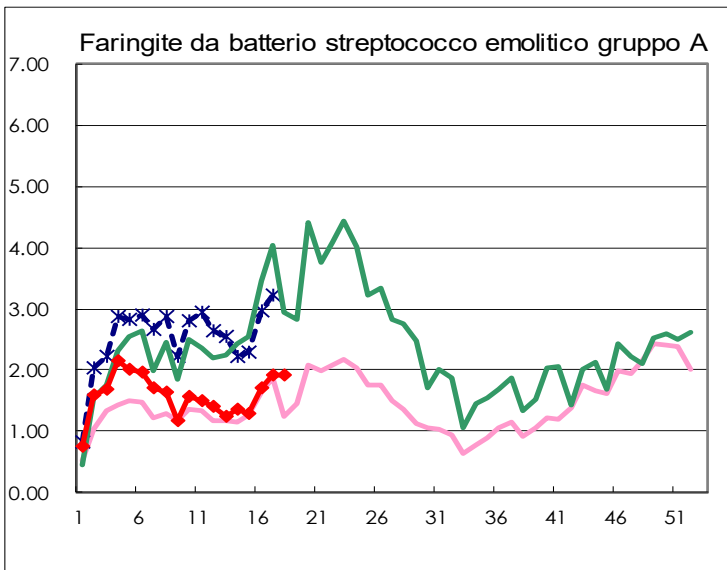
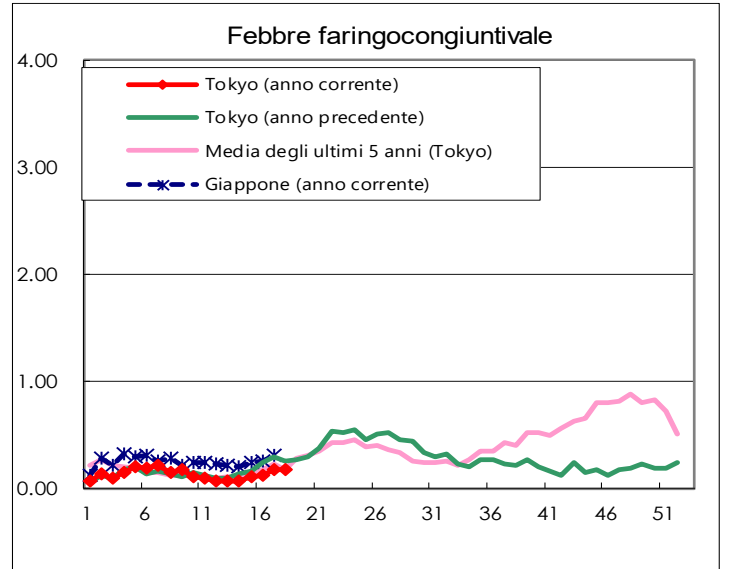
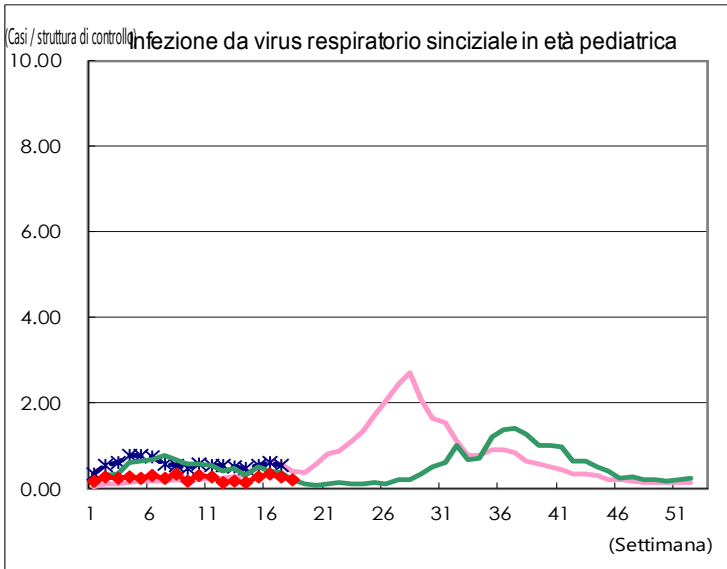
Categoria	Malattie	Diseases	Tokyo				
			Settimana 15	Settimana 16	Settimana 17	Settimana 18	Cumulativo del 2026
V	Amebiasi	Amebiasis	3	3		1	37
	Epatite virale (escluse epatite A ed E)	Viral hepatitis (excluding hepatitis A and E)	1			1	14
	CRE infection	CRE infection		3	3	3	36
	Acute Flaccid Paralysis (excluding Acute poliomyelitis)	Acute Flaccid Paralysis (excluding Acute poliomyelitis)					5
	Encefalite acuta	Acute encephalitis (excluding JE and WNE)	1	1		1	11
	Criptosporidiosi	Cryptosporidiosis					1
	Morbo di Creutzfeldt-Jakob	Creutzfeldt-Jakob disease			1		5
	Infezioni da streptococco gravemente invasive	Severe invasive streptococcal infections (TSLs)	1	4	1	1	48
	Sindrome da immunodeficienza acquisita	Acquired immunodeficiency syndrome (AIDS)	7	2	3	8	97
	Giardiasi	Giardiasis	3				6
	Malattia da Haemophilus influenzae invasiva	Invasive <i>Haemophilus influenzae</i> disease		1		4	26
	Meningite invasiva	Invasive meningococcal disease			1		2
	Infezione da pneumococco invasiva	Invasive pneumococcal disease	7	9	3	9	120
	Varicella (limitata a casi ospedalizzati)	Varicella (limited to hospitalized case)	3	1	3	1	36
	Sindrome da rosolia congenita	Congenital rubella syndrome					
	MDRP infection	MDRP infection	1	4	1	2	8
	Sifilide	Syphilis	52	60	51	54	911
	Criptococcosi disseminata	Disseminated cryptococcosis		1			9
	Tetano	Tetanus					3
	Infezione da S. aureus resistente a vancomicina	Vancomycin-resistant S. aureus infection					
	Infezione da enterococco resistente alla vancomicina	Vancomycin-resistant Enterococcus infection					4
	Pertosse	Pertussis	16	10	10	20	300
Rosolia	Rubella					1	
Morbillo	Measles	38	46	57	14	226	
Infezione da Acinetobacter multiresistente	MDRA infection						

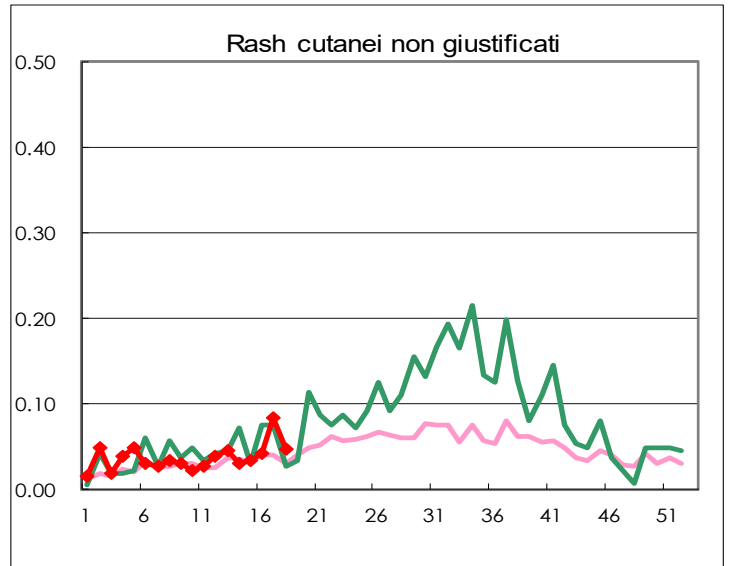
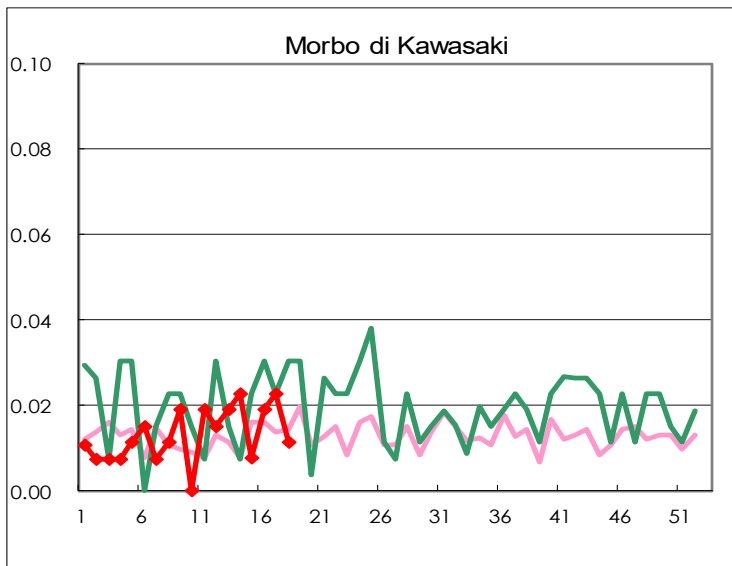
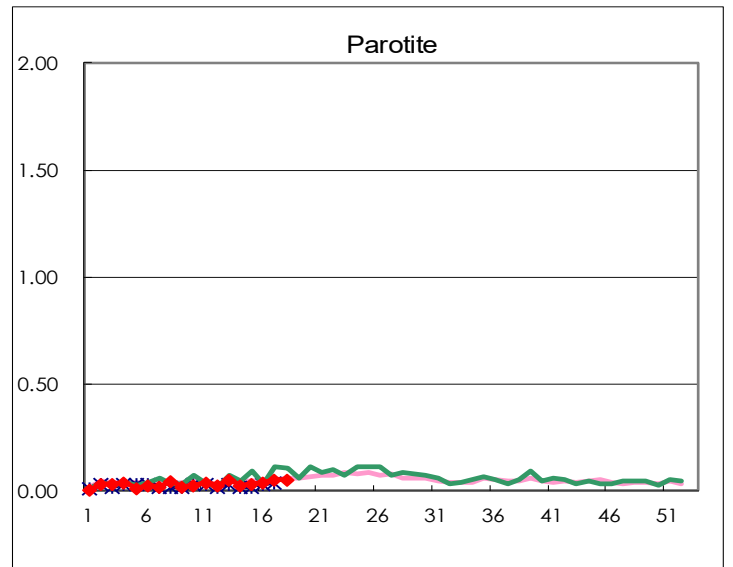
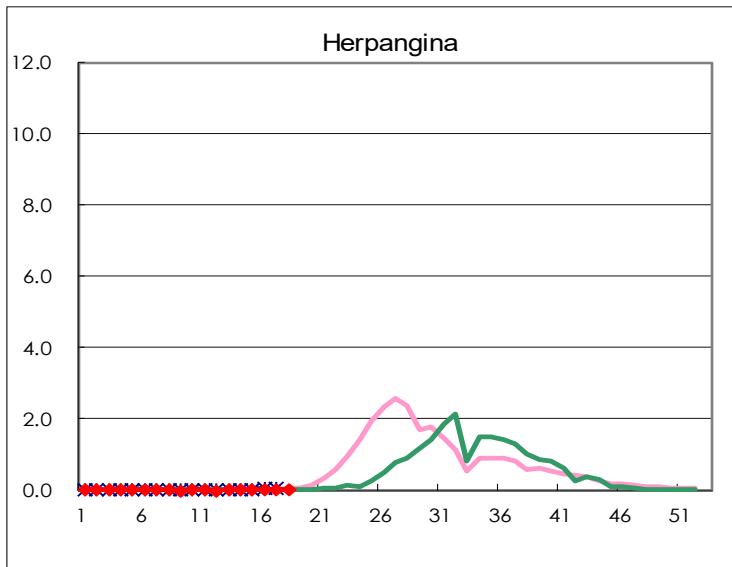
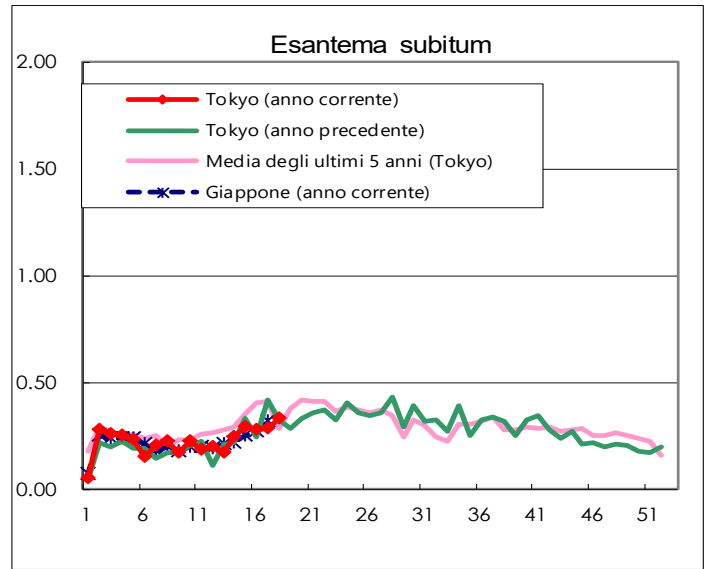
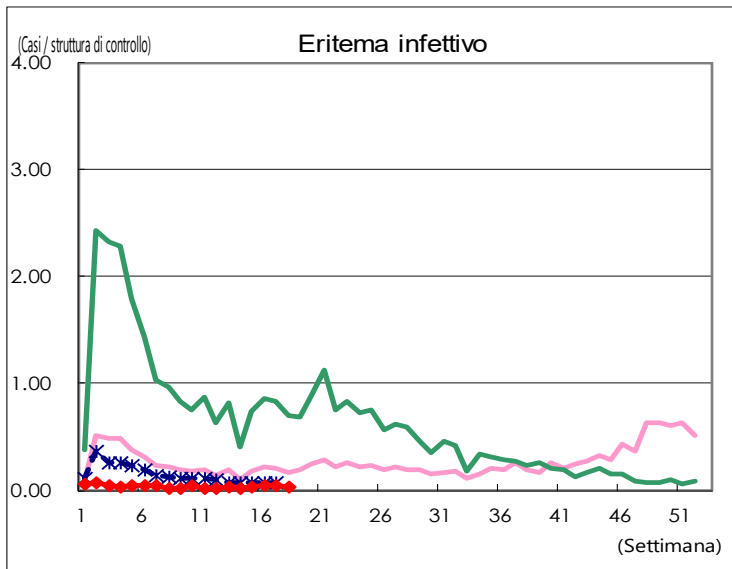
Numero di malati che le strutture di controllo devono segnalare

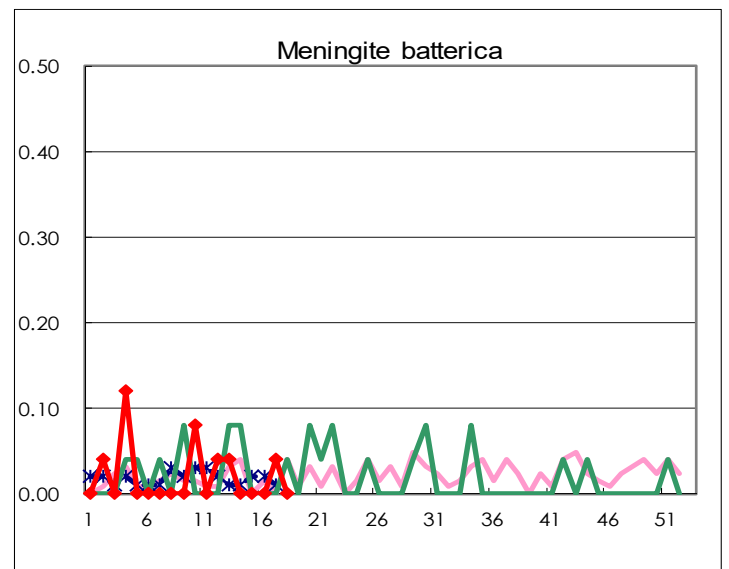
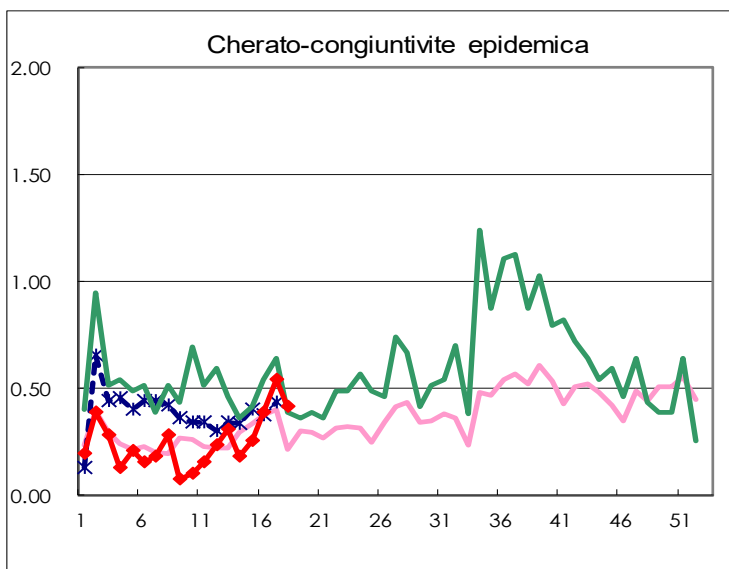
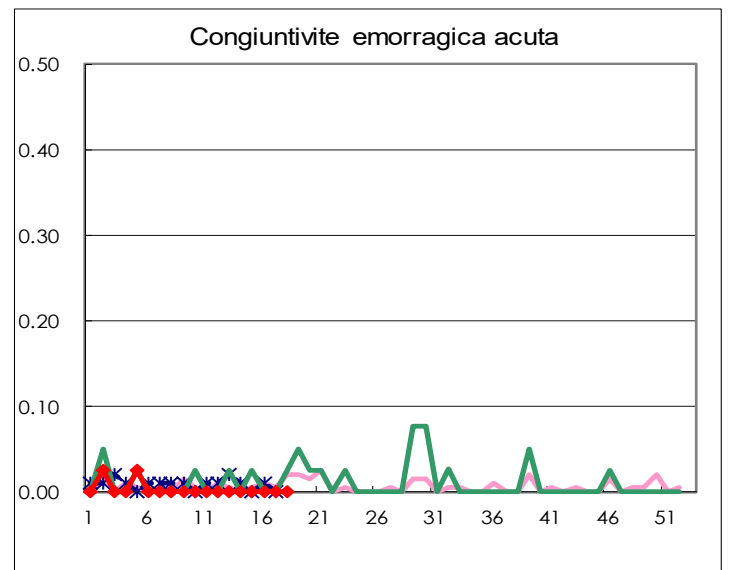
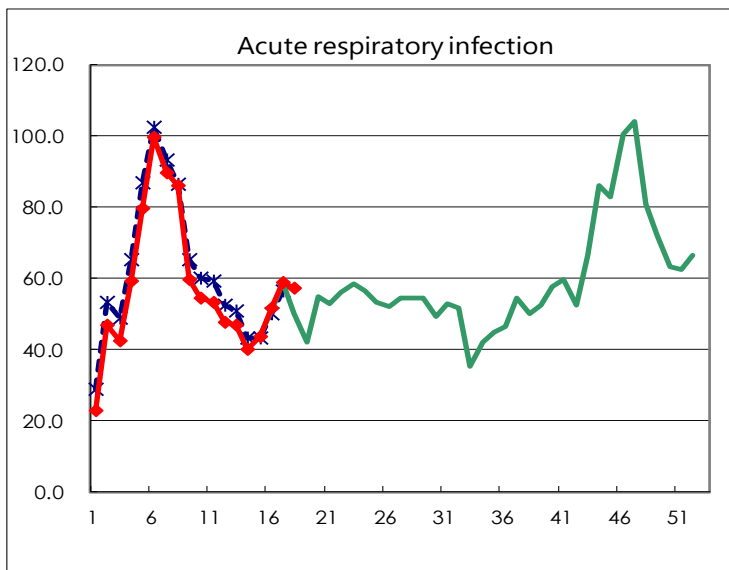
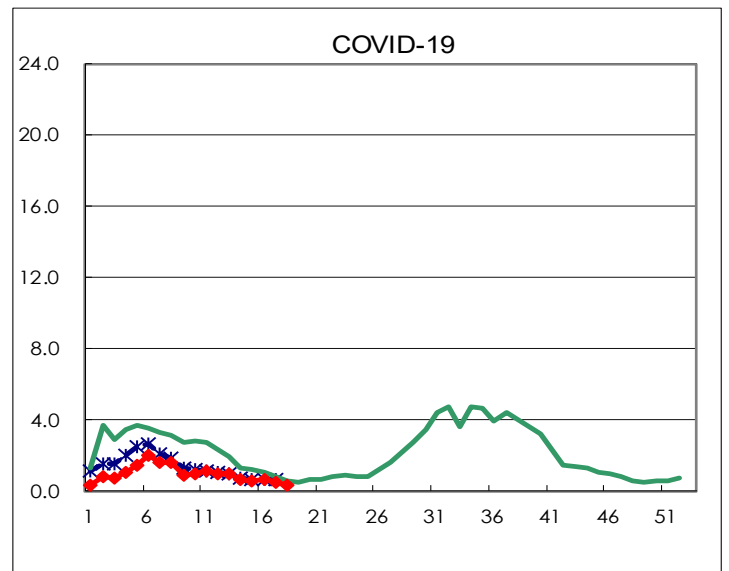
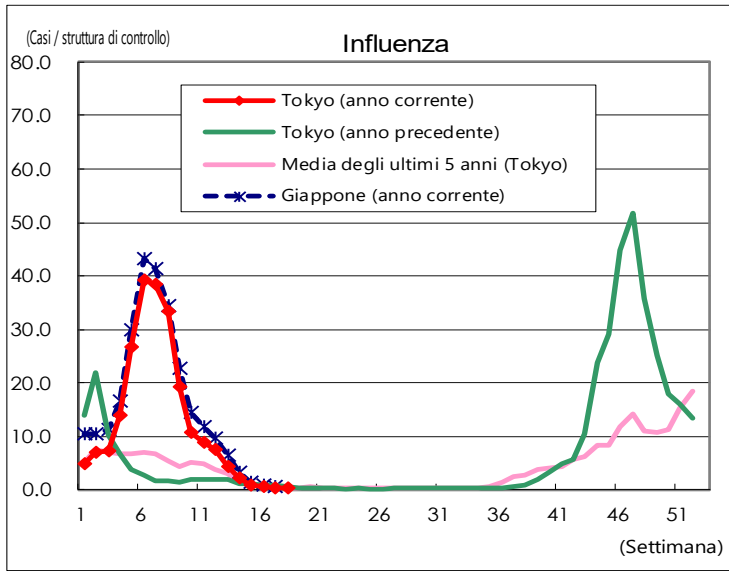
Malattie	Diseases	Tokyo				
		Settimana 15	Settimana 16	Settimana 17	Settimana 18	Per sentinella
Infezione da virus respiratorio sinciziale in età pediatrica	Respiratory syncytial virus infection	71	87	72	53	0.21
Febbre faringocongiuntivale	Pharyngoconjunctival fever	28	32	46	46	0.18
Faringite da batterio streptococco emolitico gruppo A	Group A streptococcal pharyngitis	335	446	504	496	1.92
Gastroenterite infettiva	Infectious gastroenteritis	1,239	1,375	1,543	1,328	5.15
Varicella	Chickenpox	91	78	108	94	0.36
Malattia mano-piede-bocca	Hand, foot, and mouth disease	22	19	35	34	0.13
Eritema infettivo	Erythema infectiosum	10	13	11	8	0.03
Esantema subitum	Exanthem subitum	76	74	75	86	0.33
Herpangina	Herpangina	3	7	9	7	0.03
Parotite	Mumps	8	10	14	14	0.05
Morbo di Kawasaki	Kawasaki disease	2	5	6	3	0.01
Rash cutanei non giustificati	Cold with exanthems	9	11	22	12	0.05
Influenza	Influenza	401	217	127	88	0.22
COVID-19	COVID-19	236	290	226	141	0.35
Acute respiratory infection	Acute Respiratory Infection	18,167	21,581	24,483	23,350	57.23
Congiuntivite emorragica acuta	Acute hemorrhagic conjunctivitis					
Cherato-congiuntivite epidemica	Epidemic keratoconjunctivitis	10	15	21	16	0.41
Meningite batterica	Bacterial meningitis			1		
Meningite asettica	Aseptic meningitis	1	1	3		
Polmonite da micoplasma	Mycoplasma pneumonia	1	2	4	3	0.12
Polmonite da clamidia (esclusa psittacosi)	Chlamydial pneumonia (excluding psittacosis)	1		1	1	0.04
Gastroenterite infettiva (Rotavirus)	Infectious gastroenteritis (only by Rotavirus)	2		10	4	0.16
Ricoveri ospedalieri associati all'influenza	Influenza-Associated Hospitalizations	1	2	1	1	0.04
COVID-19-Associated Hospitalizations	COVID-19-Associated Hospitalizations	20	16	7	13	0.52

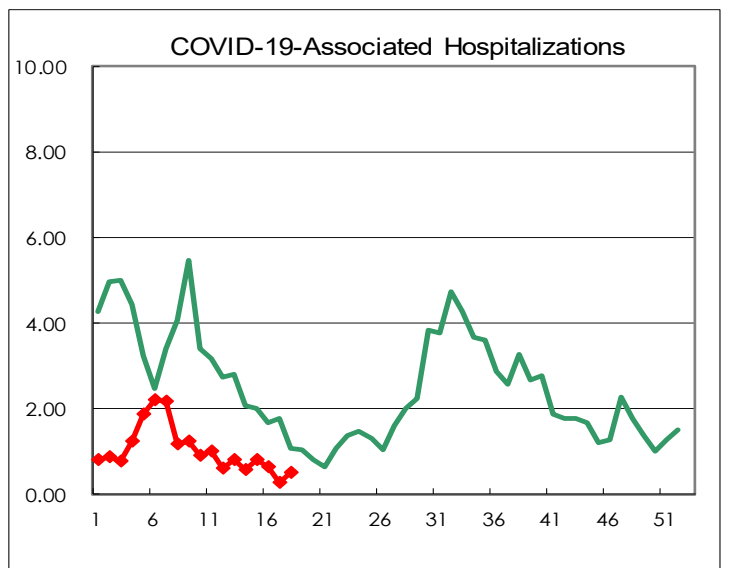
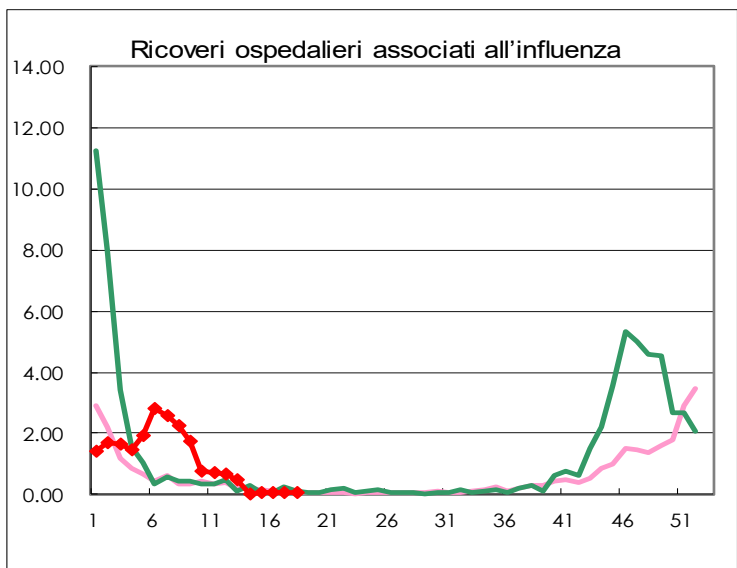
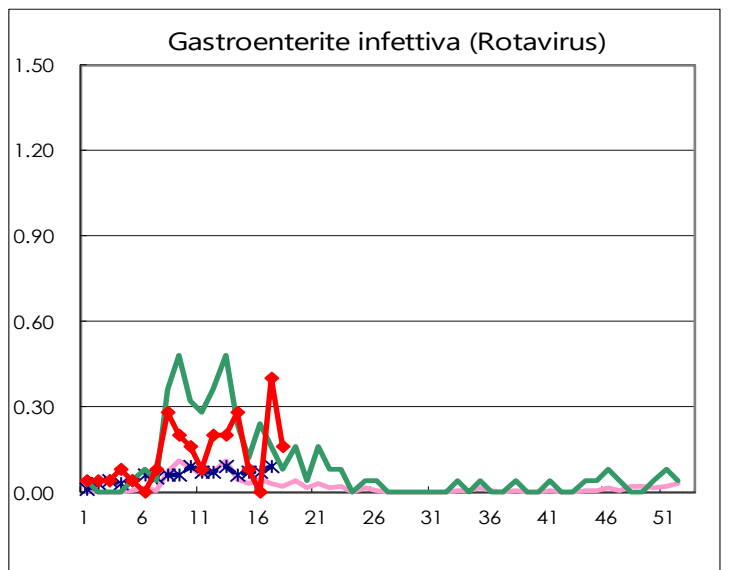
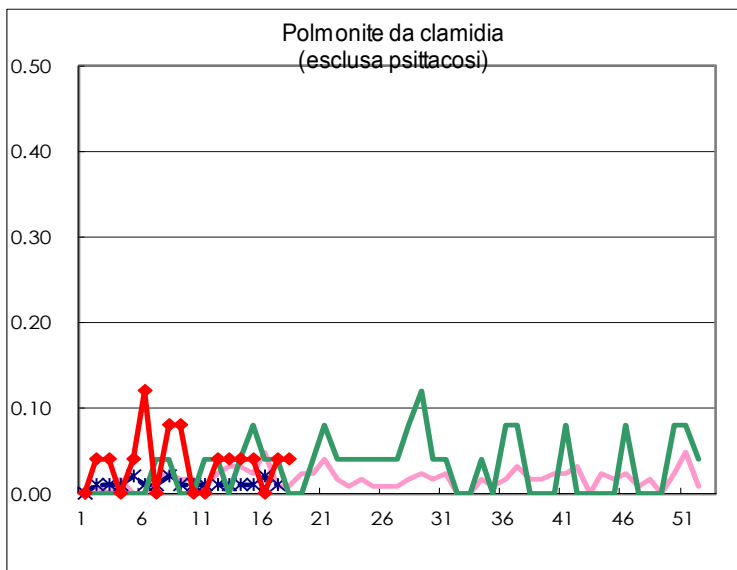
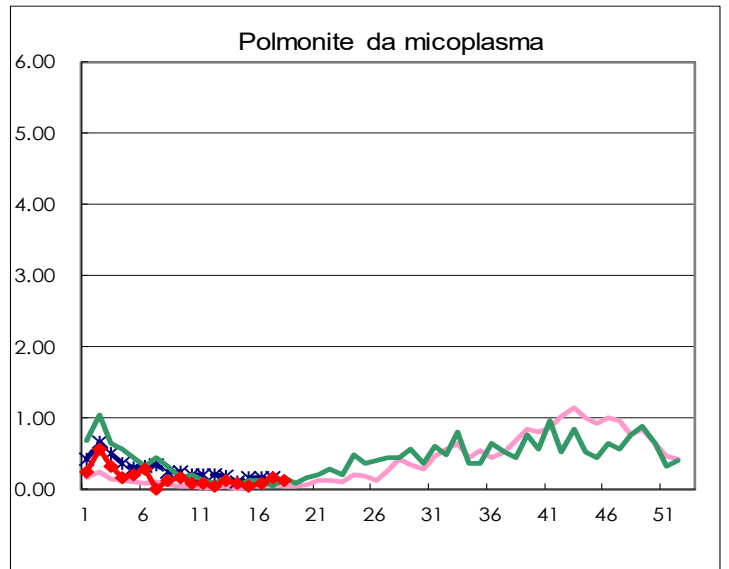
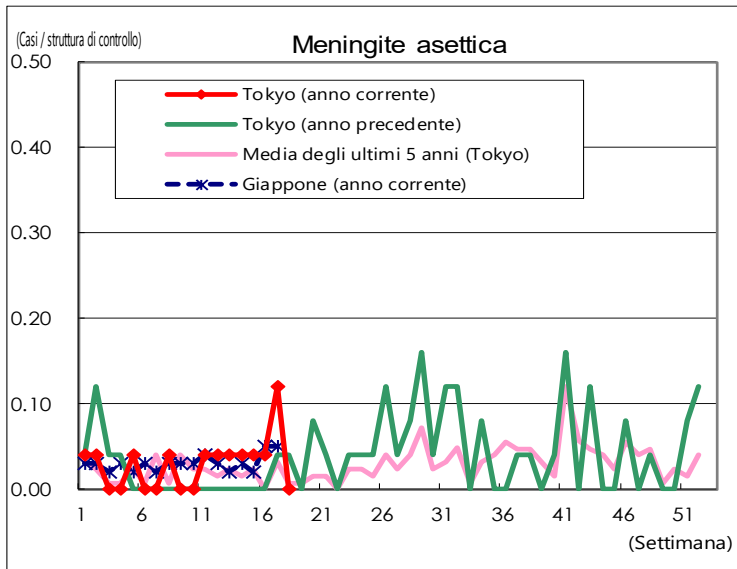
(Vuoto è 0)

Numero di casi segnalati per struttura di controllo









Numero di strutture sentinella per la segnalazione settimanale		
Tipi di sentinelle	Numero di strutture di controllo	Numero di strutture sanitarie che effettuano la segnalazione
pediatrico	264	258
Acute respiratory infection	419	408
Oftalmico	39	39
Appositament e designato	25	25