

TOKYO IDWR

2026 مايو سنة 28 / 21 رقم
مايو 18 - مايو 24

نظام المراقبة في طوكيو، اليابان
الأمراض المعدية التي يتوجب على جميع الأطباء الإبلاغ عنها
يجب على الأطباء إبلاغ المراكز الصحية عن تفشي هذه الأمراض. تقوم المراكز
الصحية بإبلاغ مركز طوكيو لمراقبة الأمراض المعدية بالحالات الفردية

الأمراض المعدية التي يجب على المراكز المختصة الإبلاغ عنها
تقوم العيادات والمستشفيات المختصة بإبلاغ المراكز الصحية بعدد المرضى الذين
يأتون إليهم كل أسبوع. تقوم المراكز الصحية بإبلاغ مركز طوكيو لمراقبة الأمراض
المعدية بعدد المرضى. توجد حوالي 500 عيادة ومستشفى مخصص في طوكيو

مؤسسة طوكيو للصحة العامة

TEL:81-3-3363-3213 FAX:81-3-5332-7365

e-mail:tmiph@section.metro.tokyo.jp

URL:idsctmiph.metro.tokyo.lg.jp/

عدد المرضى المصابين بأمراض يتوجب على جميع الأطباء الإبلاغ عنها

الفئة	الأمراض	Diseases	طوكيو				
			الأسبوع 18	الأسبوع 19	الأسبوع 20	الأسبوع 21	تراكمي 2026
I	Ebola hemorrhagic fever	حمى الإيبولا النزفية					
	Crimean-Congo hemorrhagic fever	حمى القرم-الكونغو النزفية					
	Smallpox	الجدري					
	South American hemorrhagic fever	حمى أمريكا الجنوبية النزفية					
	Plague	الطاعون					
	Marburg disease	داء ماربورغ					
II	Lassa fever	حمى لاسا					
	Acute poliomyelitis	شلل الأطفال الحاد					
	Tuberculosis	السل	42	19	40	48	829
	Diphtheria	الذفتيريا					
	Severe Acute Respiratory Syndrome (SARS)	المتلازمة التنفسية الحادة الوخيمة (SARS)					
	Middle East Respiratory Syndrome (MERS)	متلازمة الشرق الأوسط التنفسية (MERS)					
III	Avian influenza H5N1	إنفلونزا الطيور H5N1					
	Avian influenza H7N9	إنفلونزا الطيور H7N9					
	Cholera	الكوليرا					
	Shigellosis	داء الشيغيلات			3	1	12
	Enterohemorrhagic Escherichia coli infection	عدوى الإشريكية القولونية النزفية	4		2	6	72
	Typhoid fever	حمى التيفويد		1		1	5
IV	Paratyphoid fever	حمى الباراتييفويد					1
	Hepatitis E	التهاب الكبد "هـ"	3	1	6	5	68
	West Nile fever	حمى غرب النيل					
	Hepatitis A	التهاب الكبد "أ"	1	1	5	5	32
	Echinococcosis	مرض الأكياس المائية					
	Mpox	Mpox	4	4	3	3	53
	Yellow fever	الحمى الصفراء					
	Psittacosis	داء المتدثرات الطيري					
	Omsk hemorrhagic fever	حمى أومسك النزفية					
	Relapsing fever	الحمى الراجعة					
	Kyasanur forest disease	داء غابة كياسانور					
	Q fever	حمى كيو					
	Rabies	داء الكلب					
	Coccidioidomycosis	حمى الصحراء				1	2
	Zika virus infection	عدوى فيروس زيكا					
	Severe Fever with Thrombocytopenia Syndrome	حمى شديدة مع متلازمة نقص الصفيحات	1				1
	Hemorrhagic fever with renal syndrome	حمى النزفية مع المتلازمة الكلوية					
	Western equine encephalitis	التهاب الدماغ الخيلي الغربي					
	Tick-borne encephalitis	التهاب الدماغ المحمول بالقراد					
	Anthrax	الجمرة الخبيثة					
	Chikungunya fever	حمى شيكونغونيا					
	Scrub typhus (Tsutsugamushi disease)	التييفوس الأكالبي (داء تسوتسوغاموشي)					
	Dengue fever	حمى الضنك			1		9
	Eastern equine encephalitis	التهاب الدماغ الخيلي الشرقي					
Avian influenza (excluding H5N1 and H7N9)	إنفلونزا الطيور (باستثناء H5N1 و H7N9)						
Nipah virus infection	عدوى فيروس نيباه						
Japanese spotted fever	الحمى المبقعة اليابانية						
Japanese encephalitis	التهاب الدماغ الياباني						
Hantavirus pulmonary syndrome	متلازمة فيروس الهنتا الرئوية						
Herpes B virus infection	عدوى فيروس الهريس "ب"						
Glanders	الرعام (داء الخيل)						
Brucellosis	الحمى المالطية						
Venezuelan equine encephalitis	التهاب الدماغ الخيلي الفنزويلي						
Hendra virus infection	عدوى فيروس هندرا						
Epidemic typhus	التييفوس الوبائي						
Botulism	التسمم السجقي						
Malaria	الملاريا	1				3	
Tularemia	حمى الأرانب						
Lyme disease	داء لايم						
Lyssavirus infection (excluding rabies)	عدوى فيروس ليسا						
Rift valley fever	حمى الوادي المتصدع						
Melioidosis	الراعوم						
Legionellosis	داء الفيالقة	1	1	3	4	51	
Leptospirosis	داء البريميات		1			2	
Rocky mountain spotted fever	حمى الجبال الصخرية المبقعة						

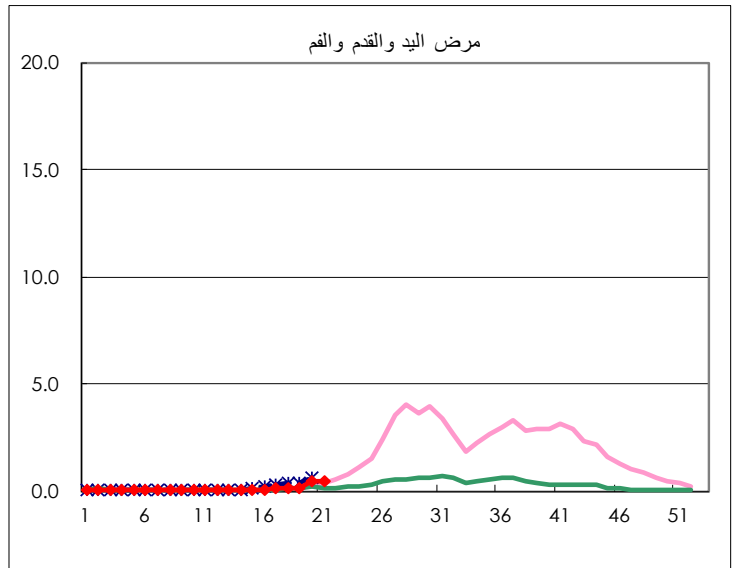
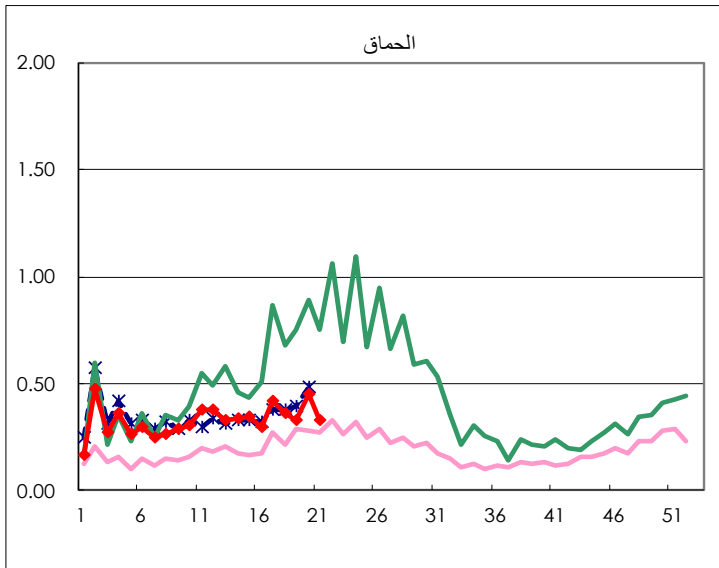
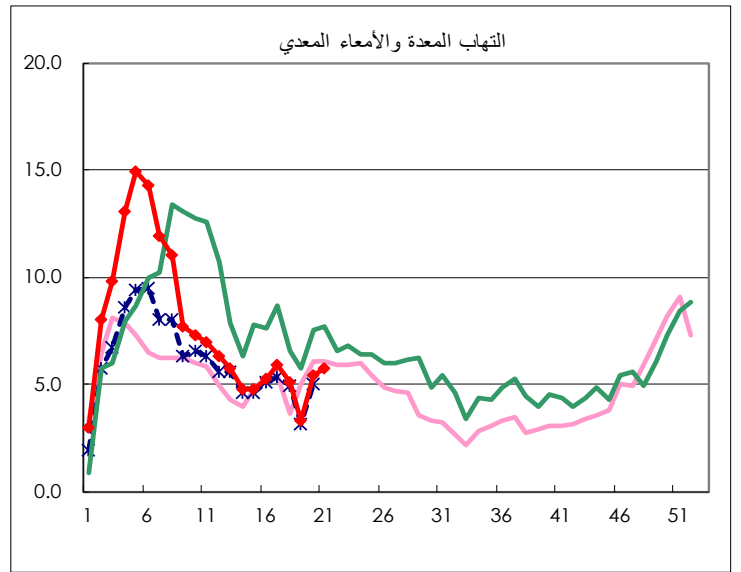
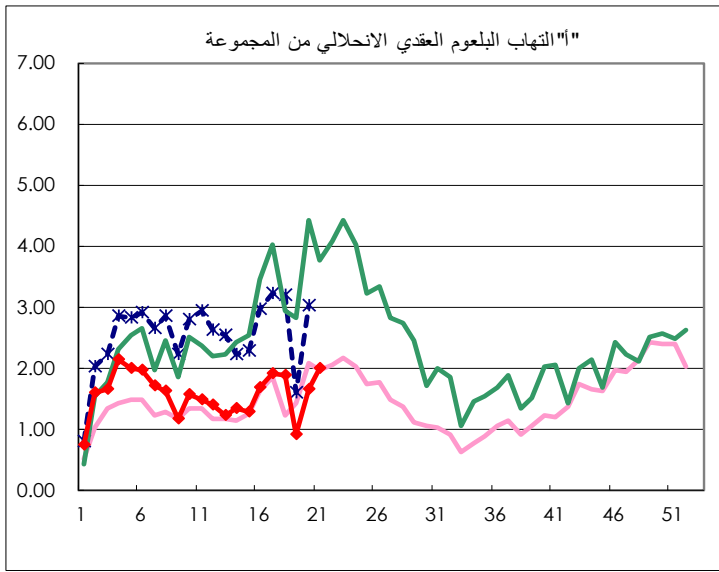
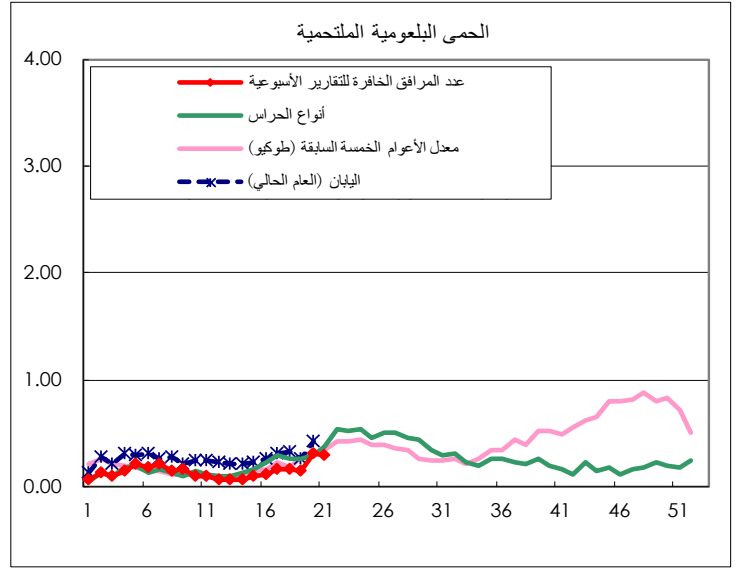
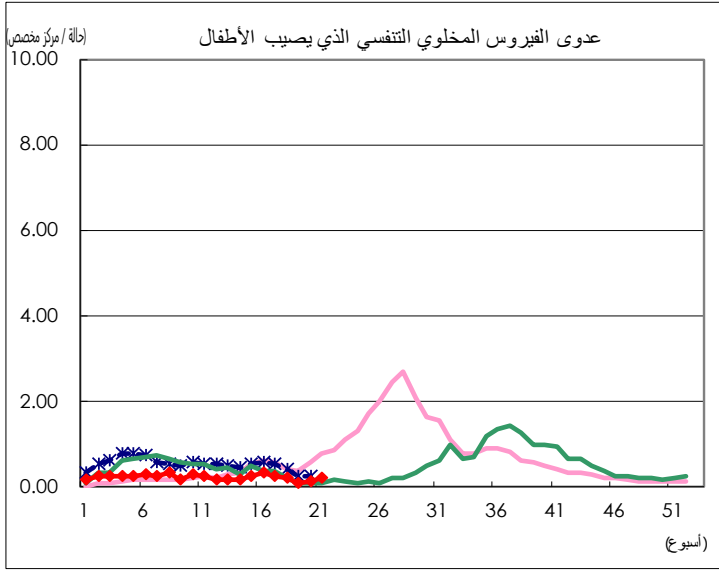
الفئة	الأمراض	Diseases	طوكيو				
			الأسبوع 18	الأسبوع 19	الأسبوع 20	الأسبوع 21	تراكمي 2026
V	الزحار Amebiasis		1	2		2	41
	التهاب الكبد الفيروسي (باستثناء التهاب الكبد "أ" و "هـ") Viral hepatitis (excluding hepatitis A and E)		1			2	16
	CRE infection	CRE infection	6		5	5	49
	Acute Flaccid Paralysis (excluding Acute poliomyelitis)	Acute Flaccid Paralysis (excluding Acute poliomyelitis)					5
	التهاب الدماغ الحاد	Acute encephalitis (excluding JE and WNE)	1		1		12
	داء خفيات الأبواغ	Cryptosporidiosis					1
	داء كروتزفيلد ياكوب	Creutzfeldt-Jakob disease		1	1		7
	العدوى العقدية الغازية الحادة	Severe invasive streptococcal infections (TSLs)	1	1	3	4	56
	متلازمة عوز المناعة المكتسب	Acquired immunodeficiency syndrome (AIDS)	8	3	2	7	109
	داء الجيارديات (حمى القديس)	Giardiasis					6
	داء المستدمية النزفية الغازي	Invasive Haemophilus influenzae disease	4	1	4	2	33
	داء المكورات السحائية الغازي	Invasive meningococcal disease				1	3
	داء المكورات الرئوية الغازي	Invasive pneumococcal disease	9	9	10	8	147
	جدري الماء (يقتصر على الحالات التي تدخل المستشفى)	Varicella (limited to hospitalized case)	2	1	1	4	43
	متلازمة الحصبة الألمانية الخلقية	Congenital rubella syndrome					
	MDRP infection	MDRP infection	2		1	1	10
	الزهري	Syphilis	55	30	73	53	1,063
	داء المستخفيات المنتثر	Disseminated cryptococcosis				1	10
	الكزاز	Tetanus			1		4
	عدوى العنقوديات الذهبية المقاومة للفلانكوميسين	Vancomycin-resistant S. aureus infection					
	عدوى المكورات المعوية المقاومة للفلانكوميسين	Vancomycin-resistant Enterococcus infection			1		5
	السعال الديكي	Pertussis	20	16	25	14	355
	الحصبة الألمانية	Rubella					1
الحصبة	Measles	14	9	10	8	253	
عدوى الراكدة المقاومة لعدة أدوية	MDRA infection						

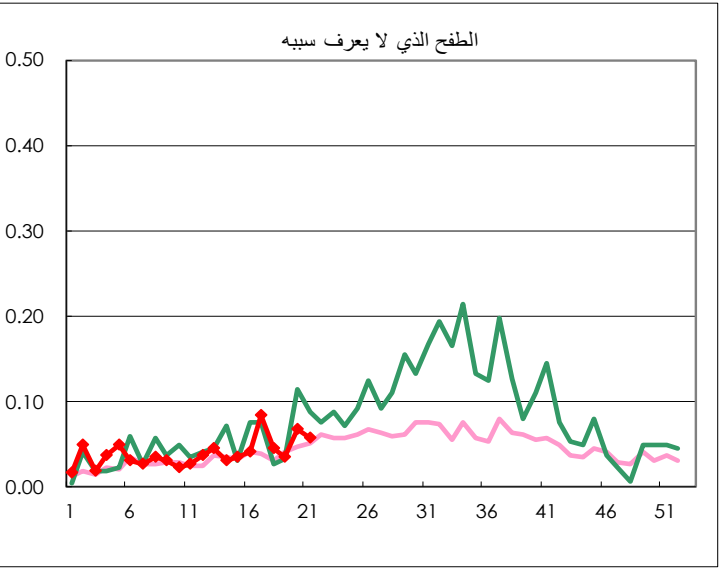
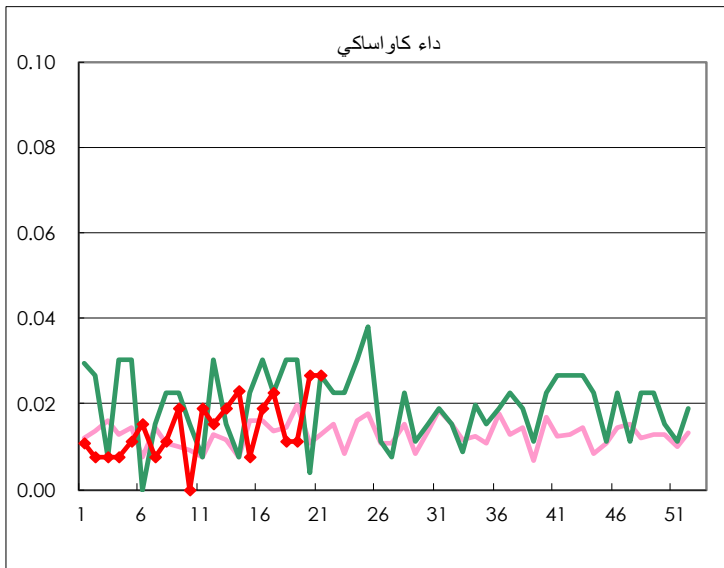
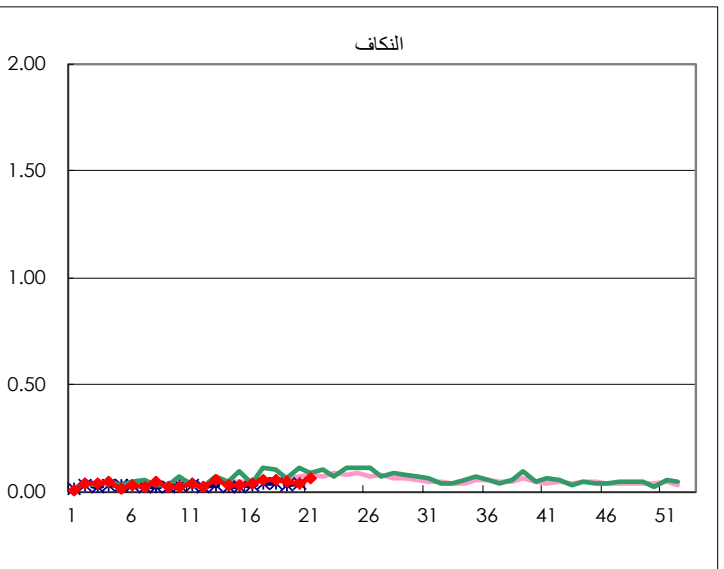
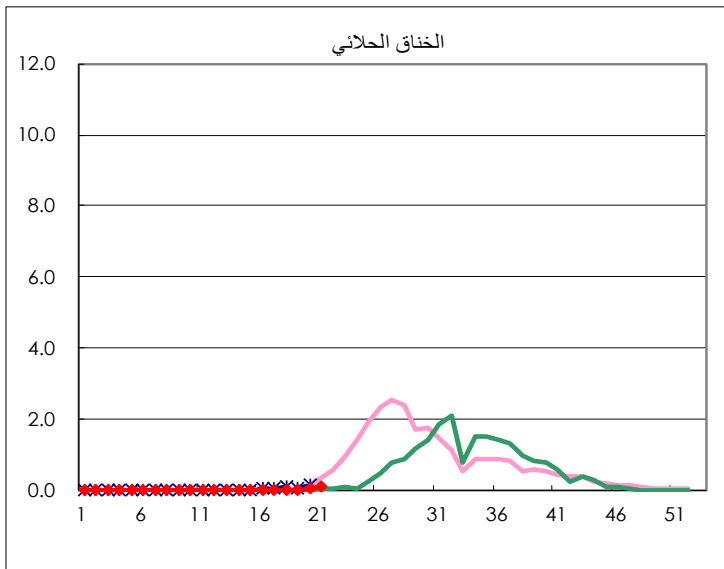
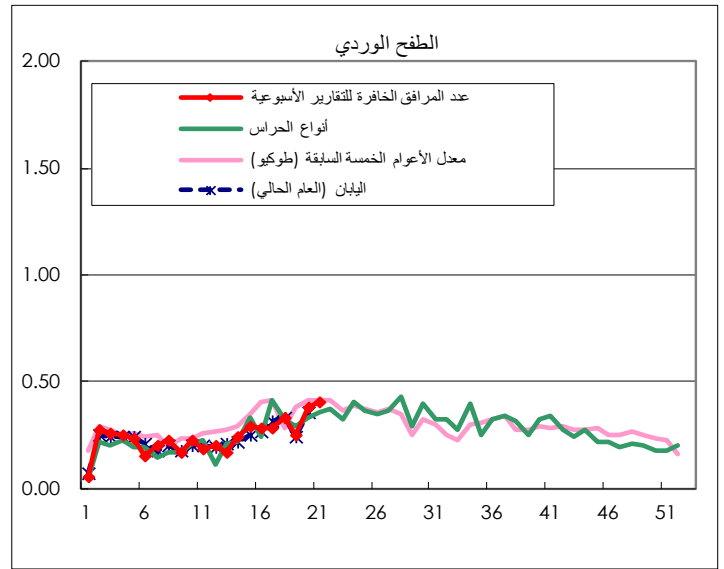
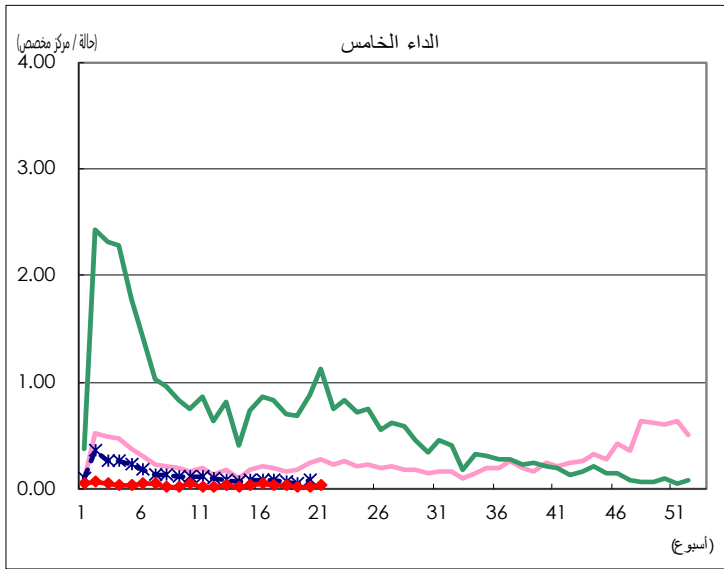
عدد المرضى المصابين بأمراض يتوجب على المراكز المختصة الإبلاغ عنها

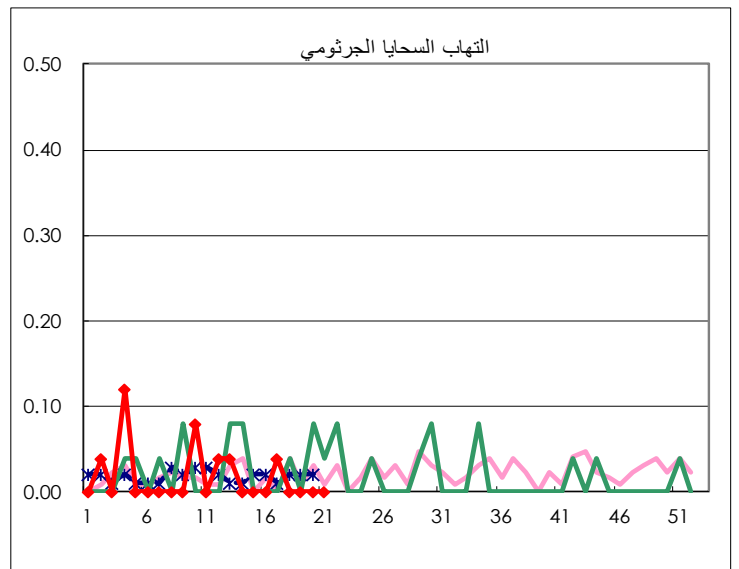
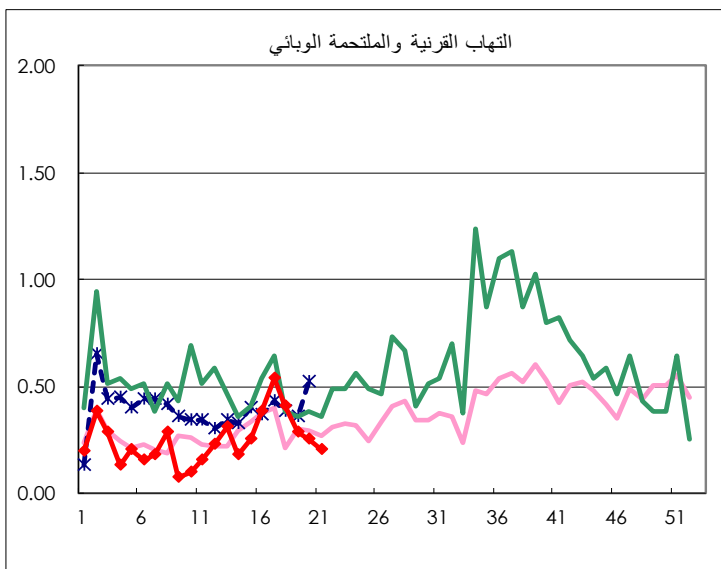
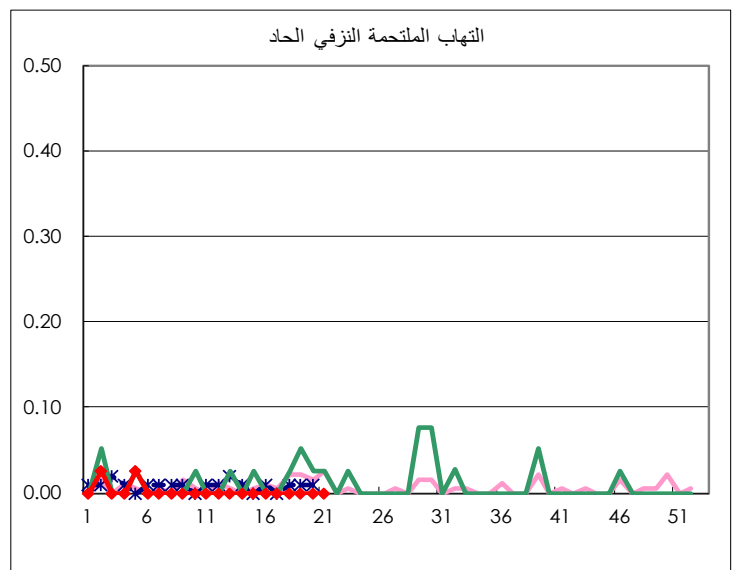
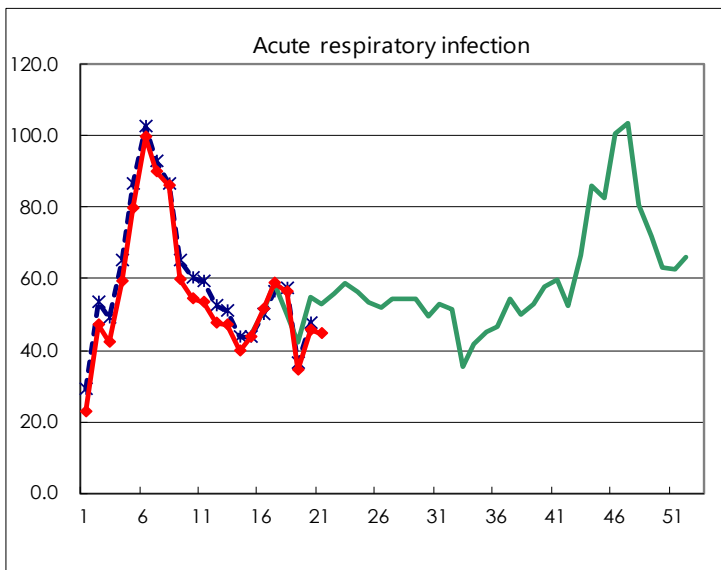
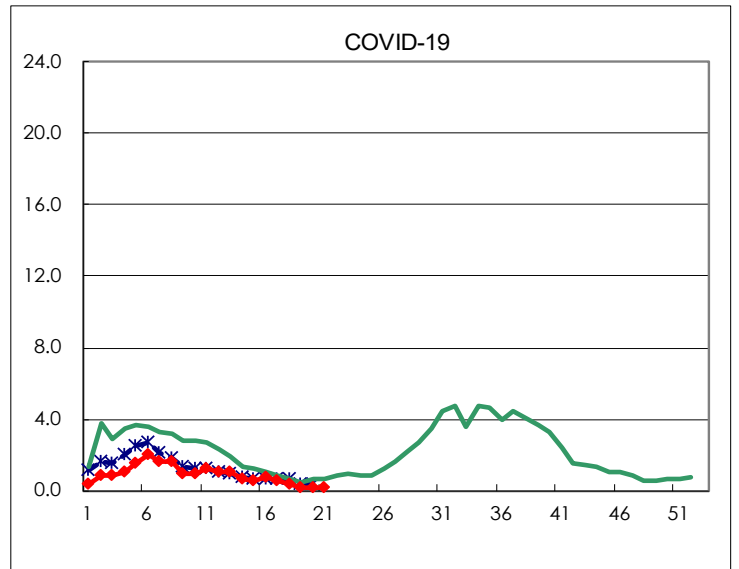
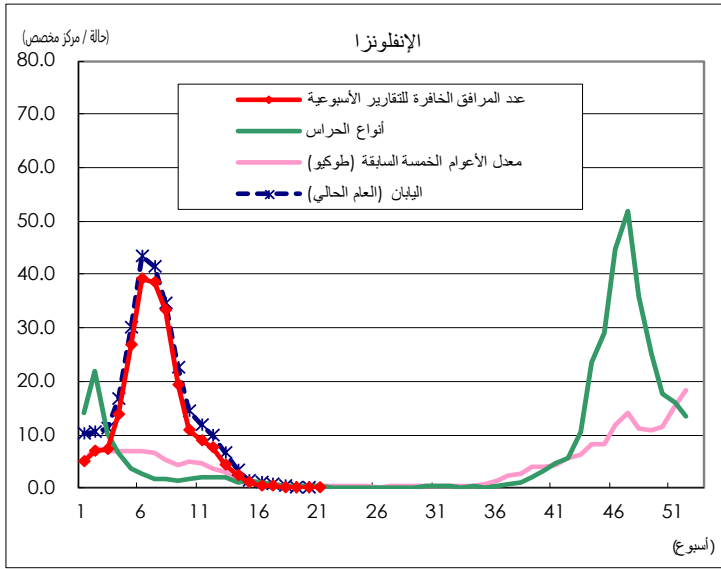
الأمراض	Diseases	طوكيو				
		الأسبوع 18	الأسبوع 19	الأسبوع 20	الأسبوع 21	لكل الحارس
عدوى الفيروس المخلوي التنفسي الذي يصيب الأطفال	Respiratory syncytial virus infection	53	23	37	55	0.21
الحمى البلعومية الملتحمة	Pharyngoconjunctival fever	43	41	82	79	0.30
التهاب البلعوم العقدي الانحلالي من المجموعة "أ"	Group A streptococcal pharyngitis	499	241	433	523	2.00
التهاب المعدة والأمعاء المعدي	Infectious gastroenteritis	1,338	878	1,416	1,510	5.76
الحماق	Chickenpox	95	86	118	86	0.33
مرض اليد والقدم والفم	Hand, foot, and mouth disease	35	43	109	122	0.47
الداء الخامس	Erythema infectiosum	8	6	6	11	0.04
الطفح الوردي	Exanthem subitum	87	65	101	107	0.41
الخراج الحلاتي	Herpangina	7	7	22	34	0.13
النكاف	Mumps	14	12	9	16	0.06
داء كاواساكي	Kawasaki disease	3	3	7	7	0.03
الطفح الذي لا يعرف سببه	Cold with exanthems	12	9	18	15	0.06
الإنفلونزا	Influenza	89	30	33	24	0.06
COVID-19	COVID-19	142	78	62	64	0.15
Acute respiratory infection	Acute Respiratory Infection	23,582	14,400	19,000	18,677	44.79
التهاب الملتحمة النزفي الحاد	Acute hemorrhagic conjunctivitis					
التهاب القرنية والملتحمة الوبائي	Epidemic keratoconjunctivitis	16	11	10	8	0.21
التهاب السحايا الجرثومي	Bacterial meningitis					
التهاب السحايا العقيم	Aseptic meningitis			2	5	0.20
المتفطرات الرئوية	Mycoplasma pneumonia	3	3	2	1	0.04
متدثرة اللتهاب الرئوي (باستثناء داء المتدثرات الطيري)	Chlamydial pneumonia (excluding psittacosis)	1		2	1	0.04
التهاب الأمعاء المعدي (الفيروس العجلي)	Infectious gastroenteritis (only by Rotavirus)	4	3	2	3	0.12
دخول المستشفى المرتبط بالإنفلونزا	Influenza-Associated Hospitalizations	1		1	3	0.12
COVID-19-Associated Hospitalizations	COVID-19-Associated Hospitalizations	13	5	10	9	0.36

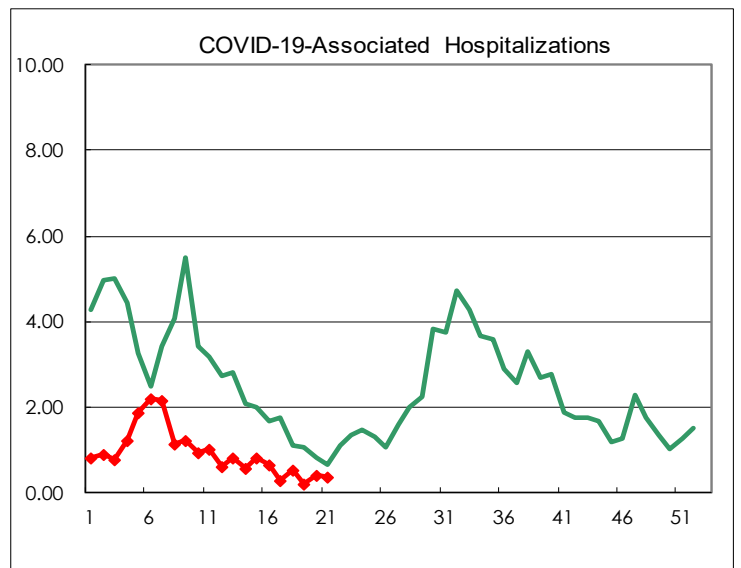
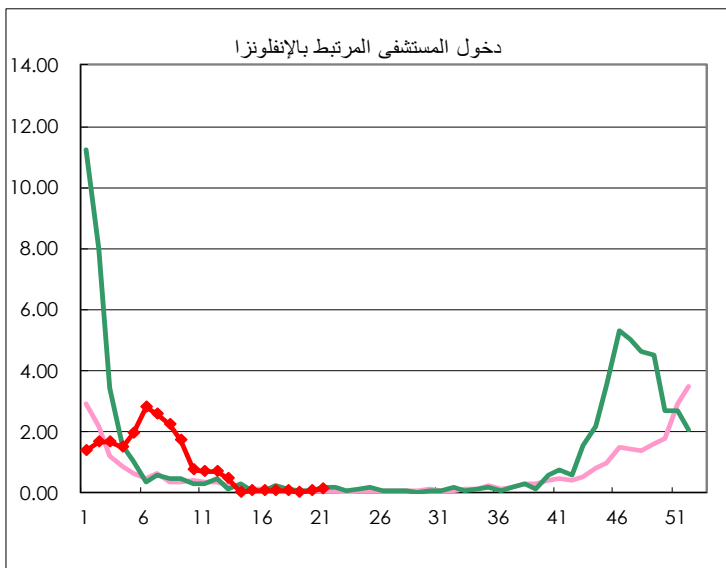
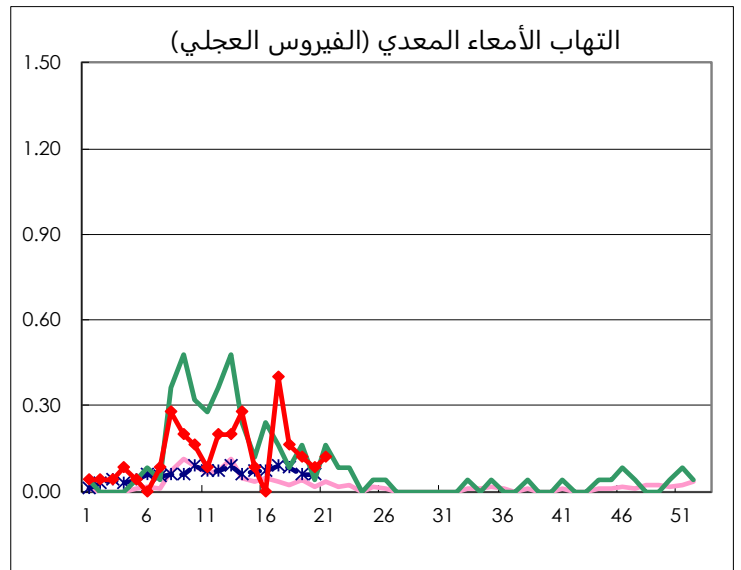
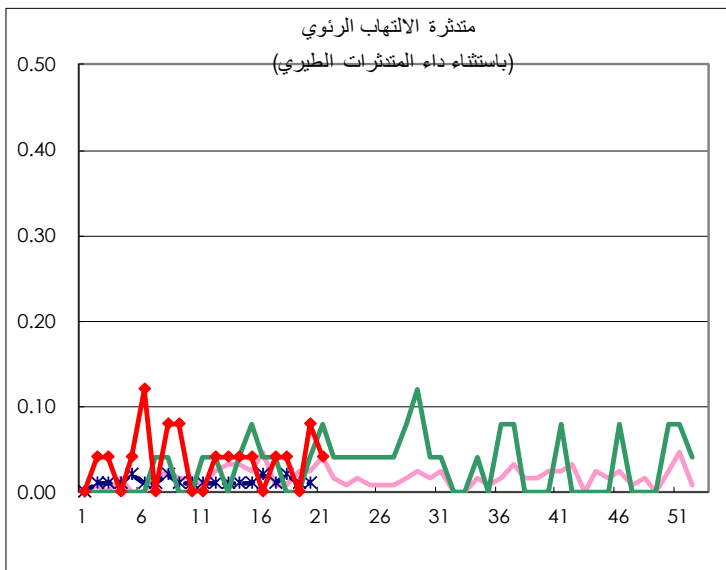
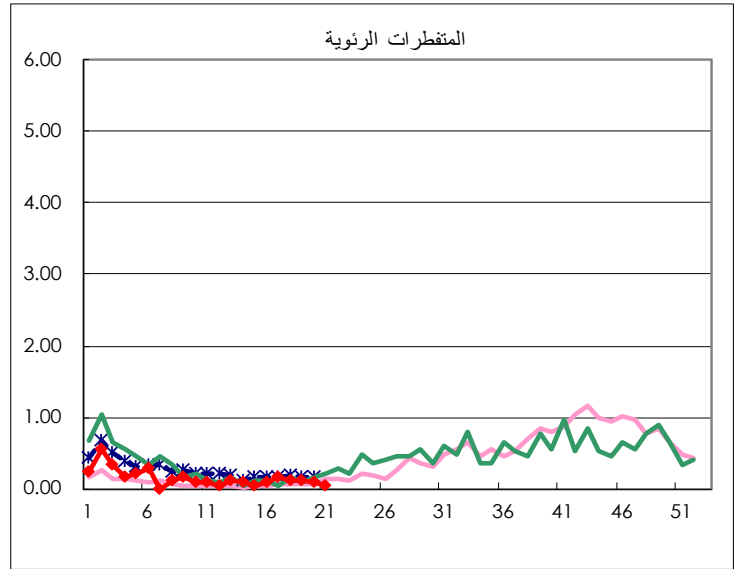
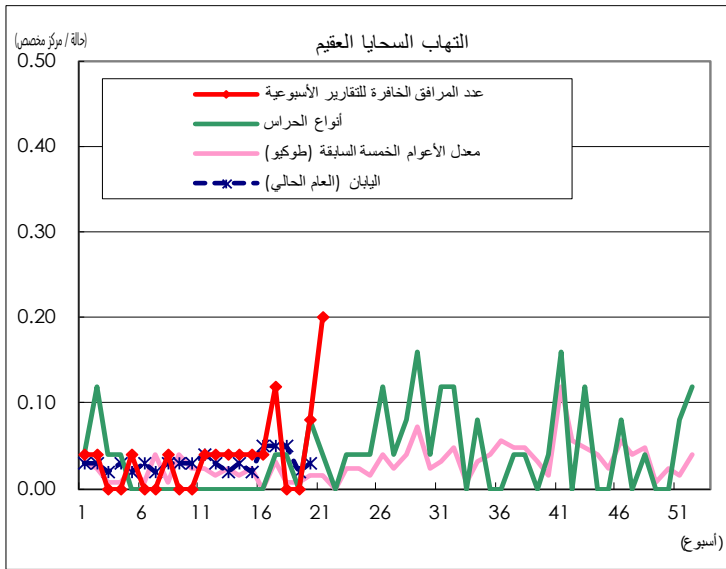
(فارغ 0)

عدد الحالات التي يقوم كل مركز مخصص بالإبلاغ عنها









عدد المرافق الخافرة للتقارير الأسبوعية		
أنواع الحراس	عدد المراكز المخصصة	عدد المؤسسات الطبية التي تقوم بالإبلاغ
إحصائي اطفال	264	262
Acute respiratory infection	419	417
عيني	39	39
خصيصا المعين	25	25