

# TOKYO iDWR

Überwachungszentrum für Infektionskrankheiten der Stadt Tokyo

## 28. Mai 2026 / Nummer 21 18. Mai - 24. Mai

Überwachungssystem in Tokyo, Japan

Infektionskrankheiten, die der Meldepflicht durch einen Arzt unterliegen

Das Auftreten solcher Infektionskrankheiten muss von den Ärzten umgehend an die Gesundheitszentren gemeldet werden. Die

Gesundheitszentren geben die jeweils gemeldeten individuellen Fälle an das Überwachungszentrum für Infektionskrankheiten der Stadt Tokyo weiter.

Infektionskrankheiten, die von stationären medizinischen Institutionen gemeldet werden müssen

Stationäre Kliniken oder Krankenhäuser melden die Zahl ihrer Patienten wöchentlich an die Gesundheitszentren. Die Gesundheitszentren geben diese Zahl an das Überwachungszentrum für Infektionskrankheiten der Stadt Tokyo weiter. Es gibt ungefähr 500 stationäre Kliniken und Krankenhäuser in Tokyo.

Institut für öffentliche Gesundheit der Stadt Tokyo

TEL:81-3-3363-3213 FAX:81-3-5332-7365

e-mail:tmiph@section.metro.tokyo.jp

URL:idscc.tmph.metro.tokyo.lg.jp/

---

Zahl der Patienten mit Krankheiten, die der Meldepflicht durch einen Arzt unterliegen

Kategorie	Krankheiten	Diseases	Tokio				
			Woche 18	Woche 19	Woche 20	Woche 21	Kumulativ von 2026
I	Ebola-Fieber	Ebola hemorrhagic fever					
	Krim-Kongo-Fieber	Crimean-Congo hemorrhagic fever					
	Pocken	Smallpox					
	Hämorrhagisches Fieber	South American hemorrhagic fever					
	Pest	Plague					
	Marburg-Virus	Marburg disease					
	Lassafieber	Lassa fever					
II	Akute Poliomyelitis	Acute poliomyelitis					
	Tuberkulose	Tuberculosis	42	19	40	48	829
	Diphtherie	Diphtheria					
	SARS-assoziiertes Coronavirus	Severe Acute Respiratory Syndrome (SARS)					
	MERS-assoziiertes Coronavirus	Middle East Respiratory Syndrome (MERS)					
	Vogelgrippe H5N1	Avian influenza H5N1					
	Vogelgrippe H7N9	Avian influenza H7N9					
III	Cholera	Cholera					
	Shigellose	Shigellosis			3	1	12
	Enterohämorrhagische Escherichia coli	Enterohemorrhagic Escherichia coli infection	4		2	6	72
	Typhus	Typhoid fever		1		1	5
	Paratyphus	Paratyphoid fever					1
IV	Hepatitis E	Hepatitis E	3	1	6	5	68
	West-Nil-Fieber	West Nile fever					
	Hepatitis A	Hepatitis A	1	1	5	5	32
	Echinococcus	Echinococcosis					
	Mpox	Mpox	4	4	3	3	53
	Gelbfieber	Yellow fever					
	Ornithose	Psittacosis					
	Omsker Fieber	Omsk hemorrhagic fever					
	Rückfallfieber	Relapsing fever					
	Kyasanur-Wald-Fieber	Kyasanur forest disease					
	Q-Fieber	Q fever					
	Tollwut	Rabies					
	Kokzidioidomykose	Coccidioidomycosis				1	2
	Zika-Virus	Zika virus infection					
	Schweres Fieber mit Thrombozytopenie-Syndrom (SFTSV)	Severe Fever with Thrombocytopenia Syndrome	1				1
	Hämorrhagisches Fieber mit renalem Syndrom (HFRS)	Hemorrhagic fever with renal syndrome					
	Westliche Pferdeenzephalomyelitis	Western equine encephalitis					
	Virusenzephalitis, durch Zecken übertragen	Tick-borne encephalitis					
	Milzbrand	Anthrax					
	Chikungunyafieber	Chikungunya fever					
	Tsutsugamushi-Fieber	Scrub typhus (Tsutsugamushi disease)					
	Denguefieber	Dengue fever			1		9
	Östliche Pferdeenzephalomyelitis	Eastern equine encephalitis					
	Vogelgrippe (außer H5N1 und H7N9)	Avian influenza (excluding H5N1 and H7N9)					
	Nipah-Virus	Nipah virus infection					
	Japanisches Fleckfieber (JSF)	Japanese spotted fever					
	Japanische Enzephalitis	Japanese encephalitis					
	Hantaviren	Hantavirus pulmonary syndrome					
	Herpes B	Herpes B virus infection					
	Rotz (Hautwurm)	Glanders					
	Brucellose	Brucellosis					
	Venezolanisches Pferdeenzephalomyelitis-Virus	Venezuelan equine encephalitis					
	Henipavirus	Hendra virus infection					
	Fleckfieber	Epidemic typhus					
	Botulismus	Botulism					
	Malaria	Malaria	1				3
	Tularemia	Tularemia					
	Lyme-Krankheit	Lyme disease					
	Lyssavirus	Lyssavirus infection (excluding rabies)					
	Rifttal-Fieber	Rift valley fever					
Melioidose	Melioidosis						
Legionellen	Legionellosis	1	1	3	4	51	
Leptospirose	Leptospirosis		1			2	
Rocky-Mountain-Fleckfieber	Rocky mountain spotted fever						

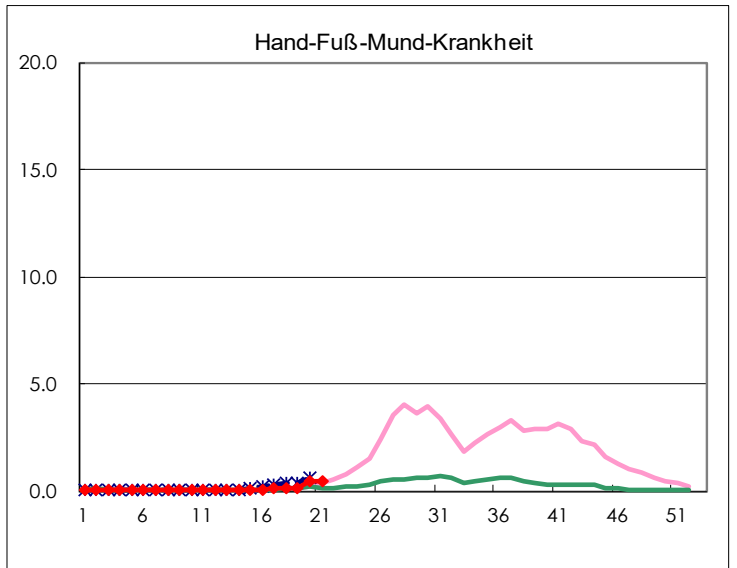
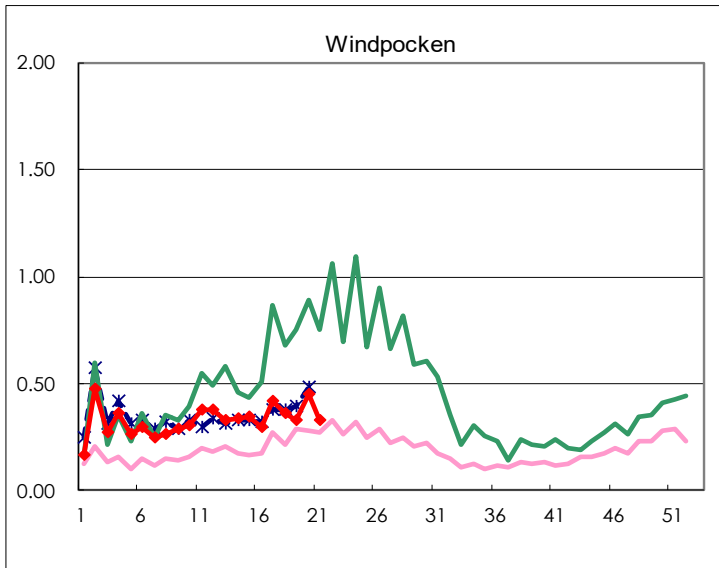
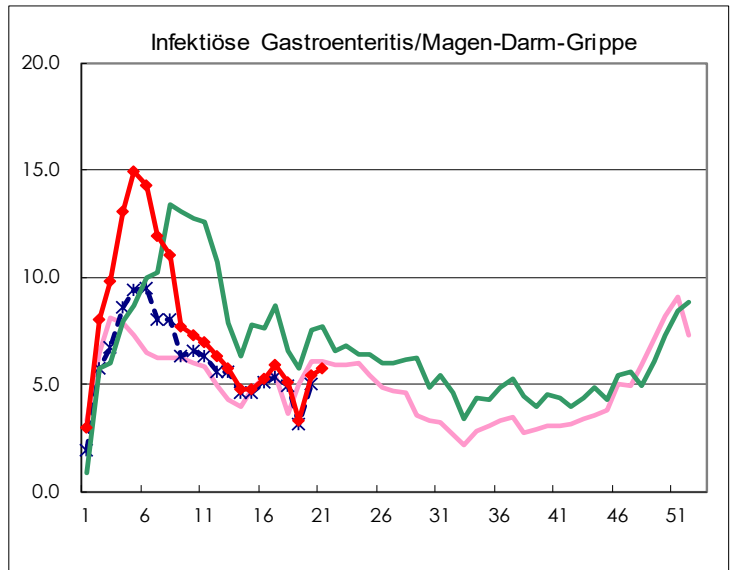
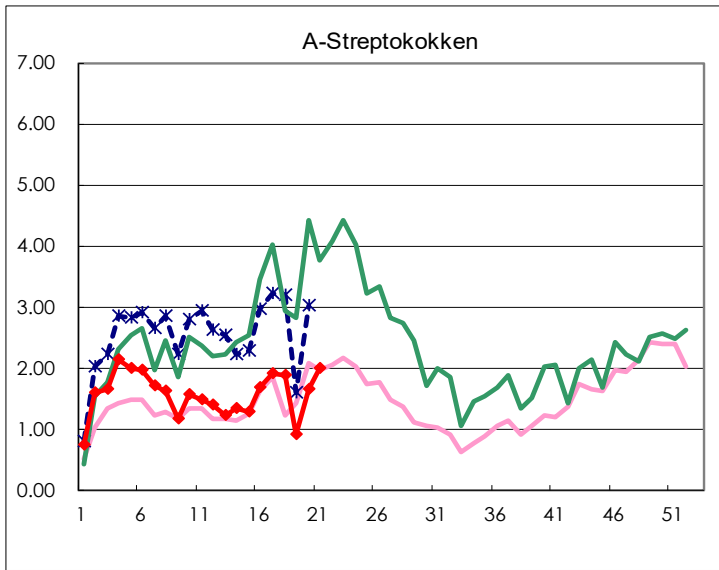
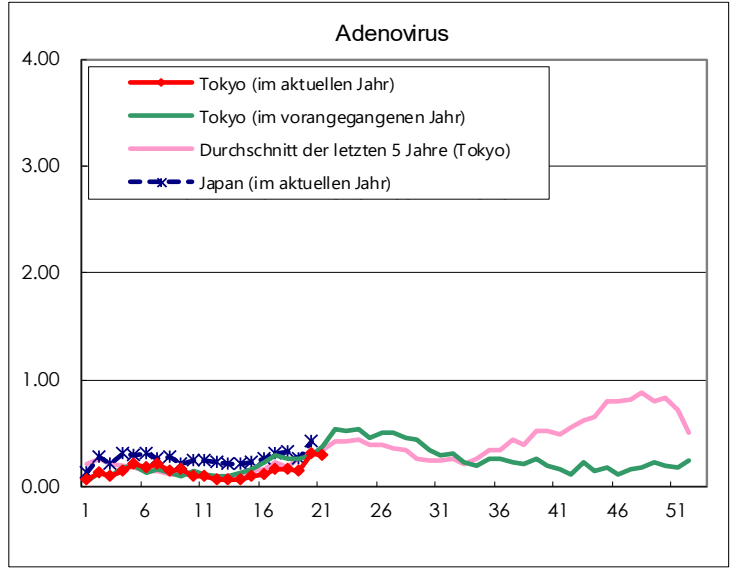
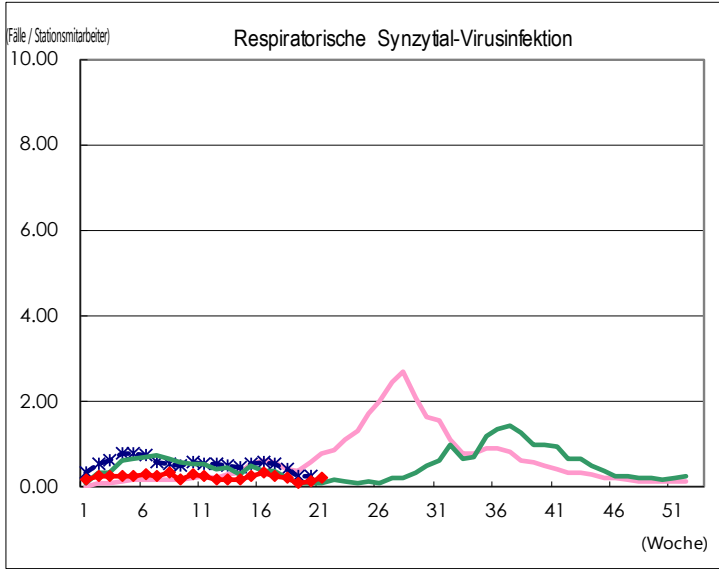
Kategorie	Krankheiten	Diseases	Tokio				
			Woche 18	Woche 19	Woche 20	Woche 21	Kumulativ von 2026
V	Amöbenruhr	Amebiasis	1	2		2	41
	Virushepatitis (ohne Hepatitis A und E)	Viral hepatitis (excluding hepatitis A and E)	1			2	16
	CRE infection	CRE infection	6		5	5	49
	Acute Flaccid Paralysis (excluding Acute poliomyelitis)	Acute Flaccid Paralysis (excluding Acute poliomyelitis)					5
	Encephalitis	Acute encephalitis (excluding JE and WNE)	1		1		12
	Cryptosporidiosis	Cryptosporidiosis					1
	Creutzfeldt-Jakob-Krankheit	Creutzfeldt-Jakob disease		1	1		7
	Hochintensive Streptokokken-Infektionen	Severe invasive streptococcal infections (TSLs)	1	1	3	4	56
	AIDS	Acquired immunodeficiency syndrome (AIDS)	8	3	2	7	109
	Giardiasis	Giardiasis					6
	Invasive Haemophilus-influenzae-b-Infektion	Invasive <i>Haemophilus influenzae</i> disease	4	1	4	2	33
	Invasive Meningokokken-Erkrankungen	Invasive meningococcal disease				1	3
	Invasive Pneumokokken-Erkrankungen	Invasive pneumococcal disease	9	9	10	8	147
	Varizella-Zoster-Virus (auf Krankenhausfälle beschränkt)	Varicella (limited to hospitalized case)	2	1	1	4	43
	Rötelnembryofetopathie	Congenital rubella syndrome					
	MDRP infection	MDRP infection	2		1	1	10
	Syphilis	Syphilis	55	30	73	53	1,063
	Disseminierte Kryptokokkose	Disseminated cryptococcosis				1	10
	Tetanus	Tetanus			1		4
	Vancomycin-resistenter Staphylococcus aureus	Vancomycin-resistant <i>S. aureus</i> infection					
	Vancomycin-resistente Enterokokken	Vancomycin-resistant Enterococcus infection			1		5
Pertussis (Keuchhusten)	Pertussis	20	16	25	14	355	
Röteln	Rubella					1	
Masern	Measles	14	9	10	8	253	
Multiresistente Acinetobacter	MDRA infection						

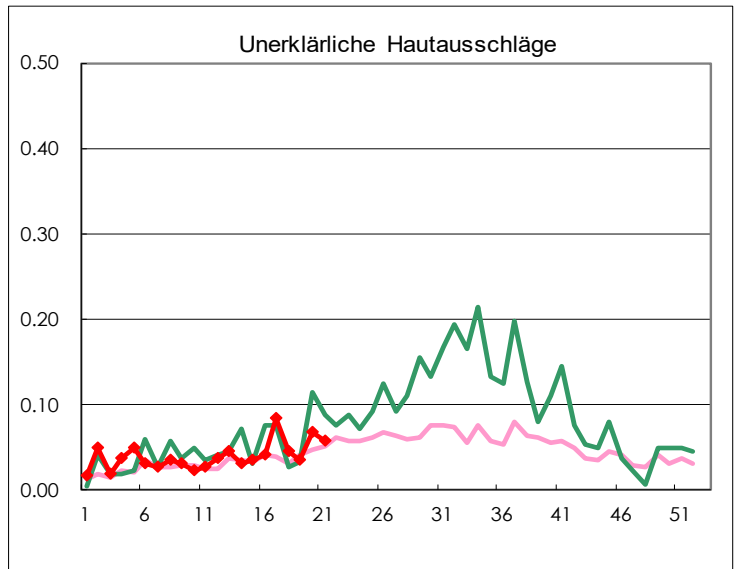
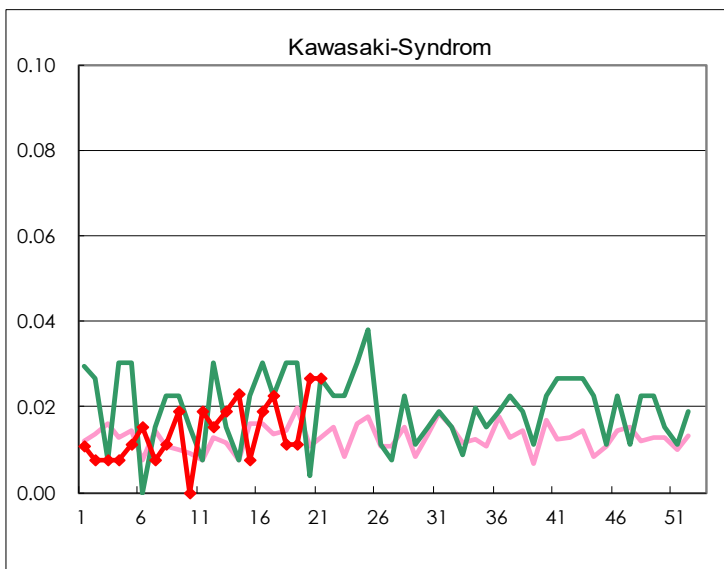
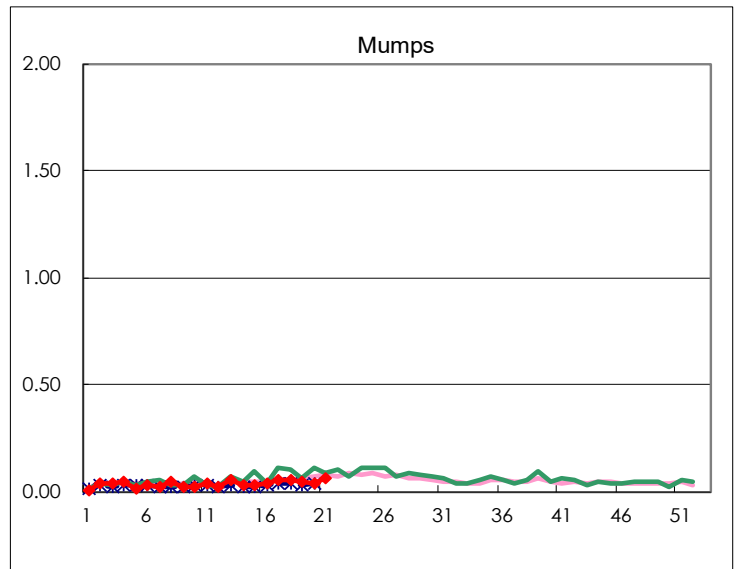
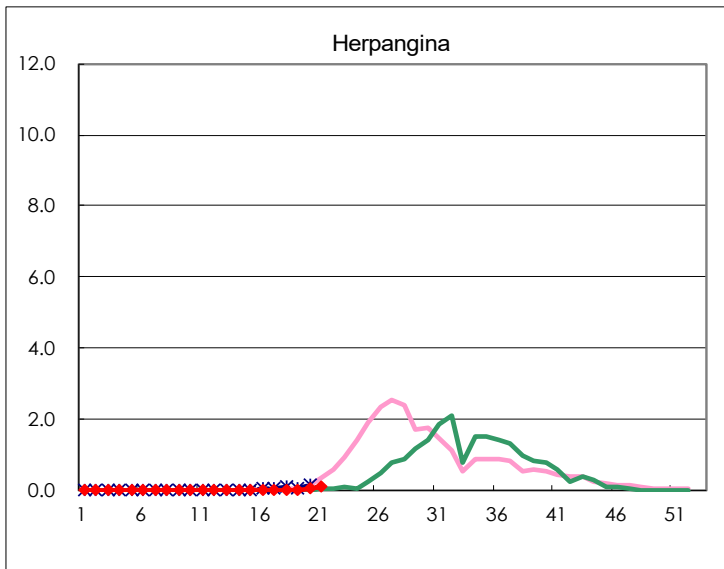
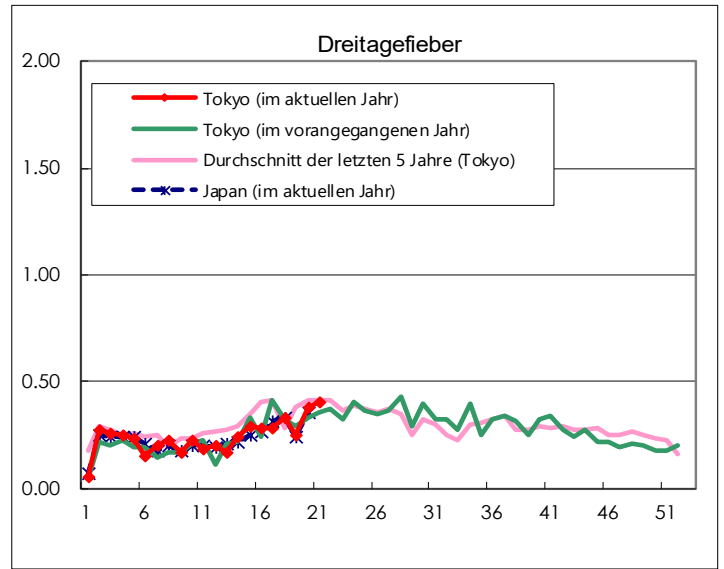
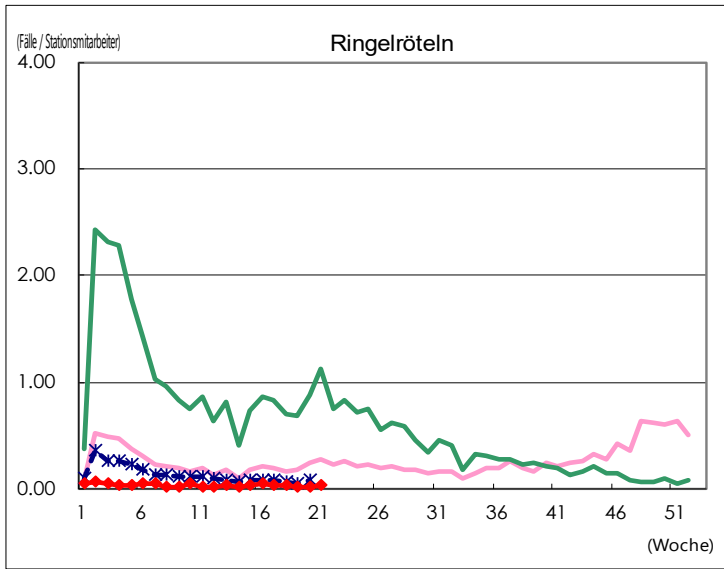
Anzahl der Patienten mit Krankheiten, die der Meldepflicht durch stationäre medizinische Institutionen unterliegen

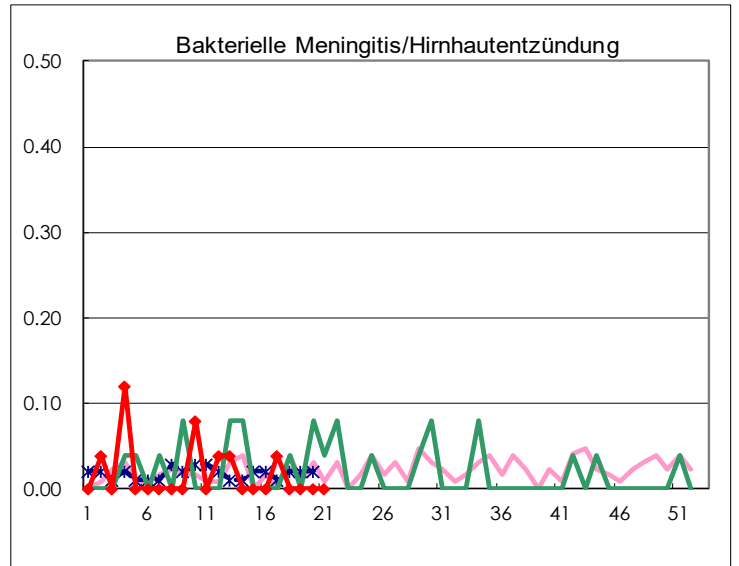
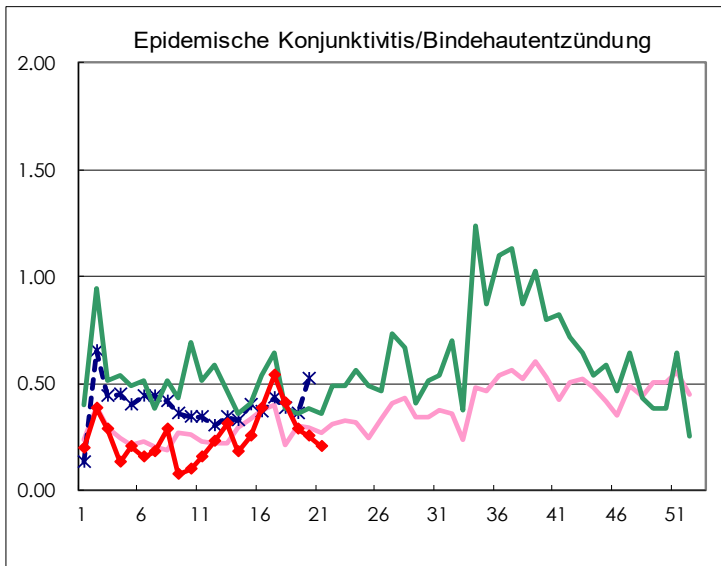
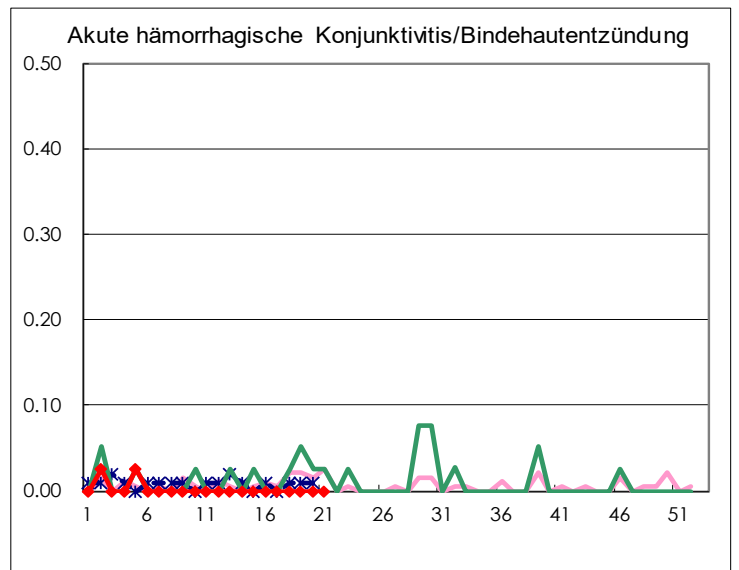
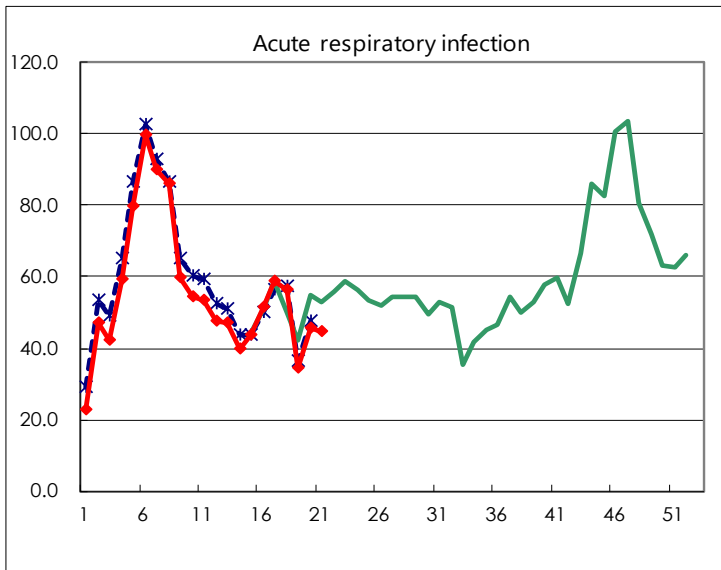
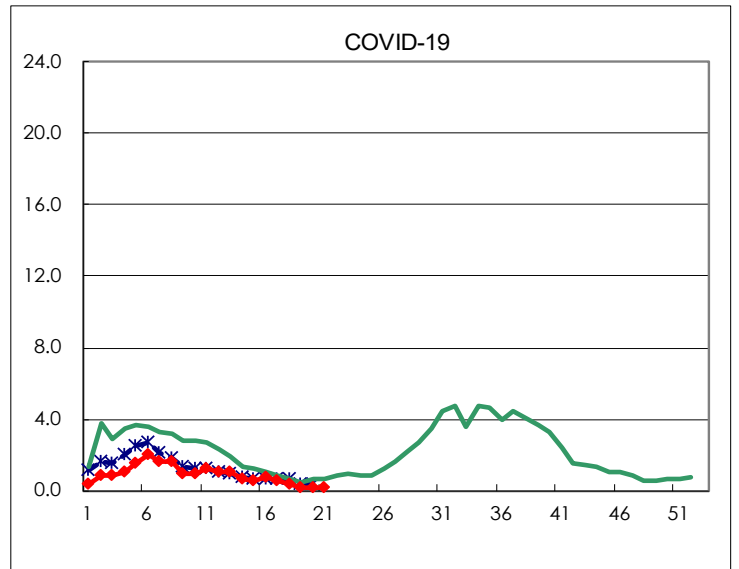
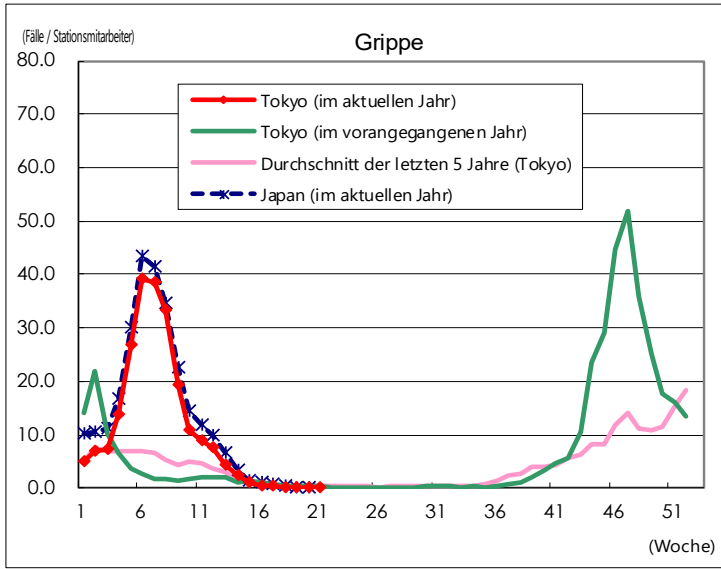
Krankheiten	Diseases	Tokio				
		Woche 18	Woche 19	Woche 20	Woche 21	Per Sentinel
Respiratorische Synzytial-Virusinfektion	Respiratory syncytial virus infection	53	23	37	55	0.21
Adenovirus	Pharyngoconjunctival fever	43	41	82	79	0.30
A-Streptokokken	Group A streptococcal pharyngitis	499	241	433	523	2.00
Infektiöse Gastroenteritis/Magen-Darm-Grippe	Infectious gastroenteritis	1,338	878	1,416	1,510	5.76
Windpocken	Chickenpox	95	86	118	86	0.33
Hand-Fuß-Mund-Krankheit	Hand, foot, and mouth disease	35	43	109	122	0.47
Ringelröteln	Erythema infectiosum	8	6	6	11	0.04
Dreitagefieber	Exanthem subitum	87	65	101	107	0.41
Herpangina	Herpangina	7	7	22	34	0.13
Mumps	Mumps	14	12	9	16	0.06
Kawasaki-Syndrom	Kawasaki disease	3	3	7	7	0.03
Unerklärliche Hautausschläge	Cold with exanthems	12	9	18	15	0.06
Grippe	Influenza	89	30	33	24	0.06
COVID-19	COVID-19	142	78	62	64	0.15
Acute respiratory infection	Acute Respiratory Infection	23,582	14,400	19,000	18,677	44.79
Akute hämorrhagische Konjunktivitis/Bindehautentzündung	Acute hemorrhagic conjunctivitis					
Epidemische Konjunktivitis/Bindehautentzündung	Epidemic keratoconjunctivitis	16	11	10	8	0.21
Bakterielle Meningitis/Hirnhautentzündung	Bacterial meningitis					
Aseptische Meningitis/Hirnhautentzündung	Aseptic meningitis			2	5	0.20
Mycoplasma pneumoniae	Mycoplasma pneumonia	3	3	2	1	0.04
Chlamydia pneumoniae (ohne Ornithose)	Chlamydial pneumonia (excluding psittacosis)	1		2	1	0.04
Infektiöse Gastroenteritis (Rotavirus)	Infectious gastroenteritis (only by Rotavirus)	4	3	2	3	0.12
Grippe-assoziierte Krankenhausaufenthalte	Influenza-Associated Hospitalizations	1		1	3	0.12
COVID-19-Associated Hospitalizations	COVID-19-Associated Hospitalizations	13	5	10	9	0.36

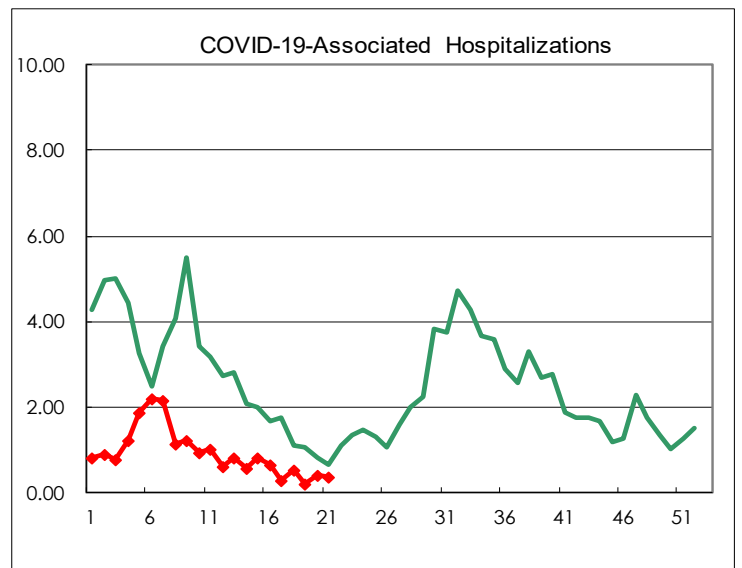
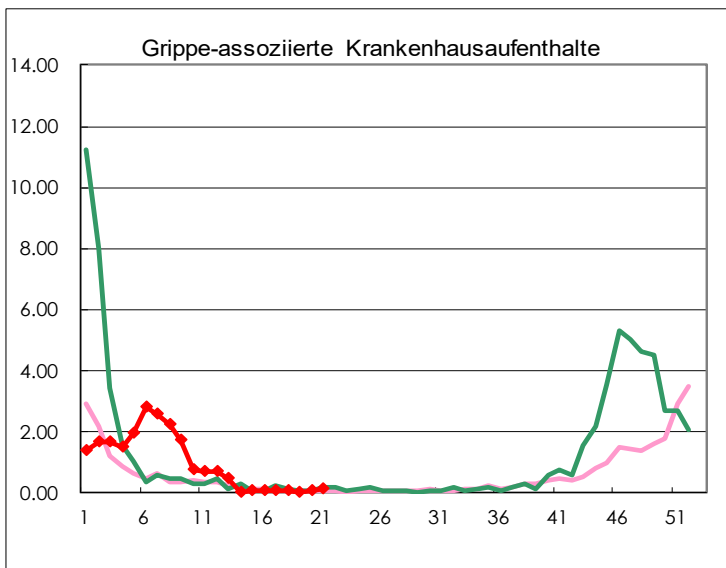
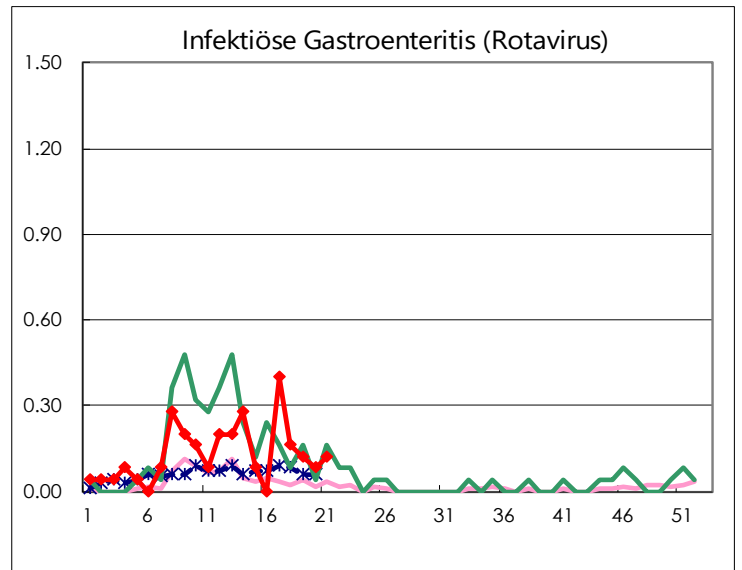
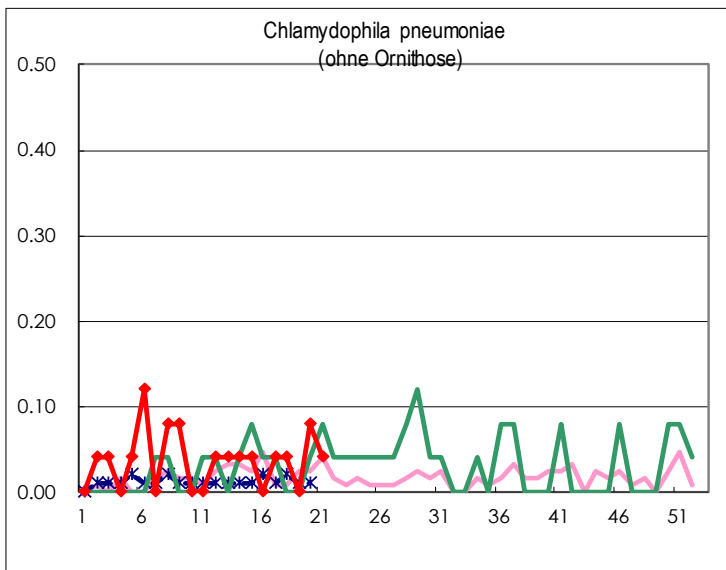
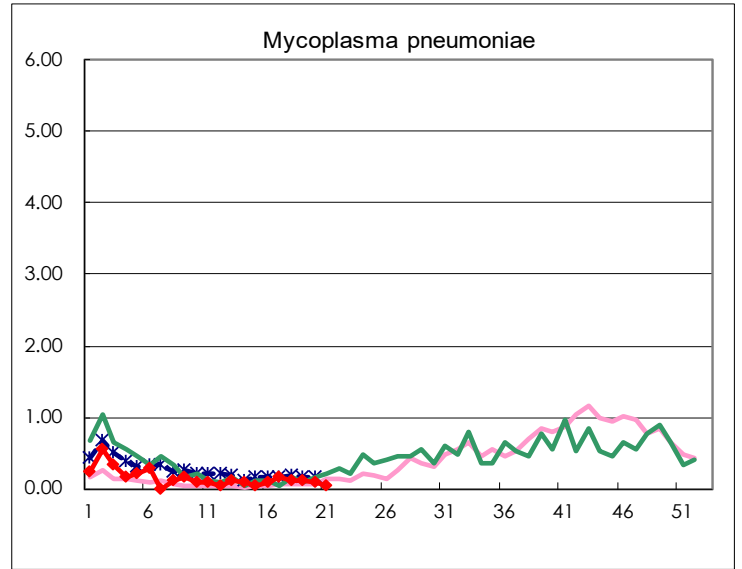
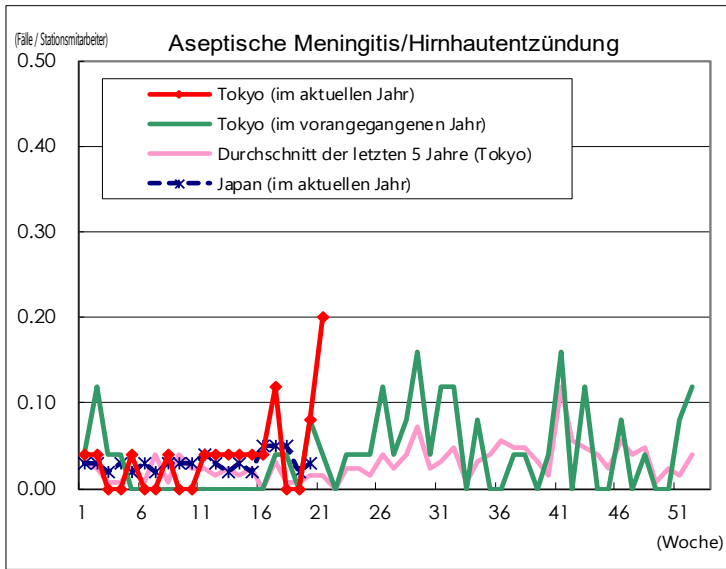
(Leer ist 0)

# Anzahl der gemeldeten Fälle je Stationsmitarbeiter









Anzahl der Sentinel-Einrichtungen für die wöchentliche Berichterstattung

Arten von Wächtern	Anzahl der Stationsmitarbeiter	Anzahl der berichterstattenden medizinischen
Pädiatrie	264	262
Acute respiratory infection	419	417
Ophthalmisch	39	39
Speziell bezeichnet	25	25