

# TOKYO IDWR

Centro Metropolitano de Vigilância de Doenças Infecciosas de Tóquio

## 28 maio 2026 / Número 21 18 maio - 24 maio

Sistema de vigilância de Tóquio, Japão

Doenças infecciosas que devem ser reportadas por todos os médicos  
Os médicos precisam reportar aos centros de saúde a ocorrência dessas doenças. Os centros de saúde reportam os casos individuais ao Centro Metropolitano de Vigilância de Doenças Infecciosas de Tóquio.

Doenças infecciosas que devem ser reportadas por sentinelas

As clínicas e hospitais sentinelas reportam aos centros de saúde o número de pacientes atendidos por semana. Os centros de saúde reportam esse número ao Centro Metropolitano de Vigilância de Doenças Infecciosas de Tóquio. Há cerca de 500 clínicas e hospitais sentinelas em Tóquio.

Instituto Metropolitano de Saúde Pública de Tóquio

TEL:81-3-3363-3213 FAX:81-3-5332-7365

e-mail:tmiph@section.metro.tokyo.jp

URL:idscc.tmph.metro.tokyo.lg.jp/

---

Número de pacientes com doenças que devem ser reportadas por todos os médicos

Categoria	Doenças	Diseases	Tóquio				
			Semana 18	Semana 19	Semana 20	Semana 21	Cumulativo de 2026
I	Febre hemorrágica do Ébola	Ebola hemorrhagic fever					
	Febre hemorrágica de Crimeia-Congo	Crimean-Congo hemorrhagic fever					
	Variola	Smallpox					
	Febre hemorrágica da América do Sul	South American hemorrhagic fever					
	Peste	Plague					
	Doença de Marburgo	Marburg disease					
	Febre de Lassa	Lassa fever					
II	Poliomielite aguda	Acute poliomyelitis					
	Tuberculose	Tuberculosis	42	19	40	48	829
	Difteria	Diphtheria					
	Síndrome Respiratória Aguda Severa (SARS)	Severe Acute Respiratory Syndrome (SARS)					
	Síndrome Respiratória do Oriente Médio (MERS)	Middle East Respiratory Syndrome (MERS)					
	Gripe aviária H5N1	Avian influenza H5N1					
III	Gripe aviária H7N9	Avian influenza H7N9					
	Cólera	Cholera					
	Shigelose	Shigellosis			3	1	12
	Infecção por Escherichia coli enterohemorrágica	Enterohemorrhagic Escherichia coli infection	4		2	6	72
	Febre tifoide	Typhoid fever		1		1	5
IV	Febre paratifoide	Paratyphoid fever					1
	Hepatite E	Hepatitis E	3	1	6	5	68
	Febre do Nilo Ocidental	West Nile fever					
	Hepatite A	Hepatitis A	1	1	5	5	32
	Equinococose	Echinococcosis					
	Mpox	Mpox	4	4	3	3	53
	Febre amarela	Yellow fever					
	Psitacose	Psittacosis					
	Febre hemorrágica de Omsk	Omsk hemorrhagic fever					
	Febre recorrente	Relapsing fever					
	Doença da floresta de Kyasanur	Kyasanur forest disease					
	Febre Q	Q fever					
	Raiva	Rabies					
	Coccidioomicose	Coccidioidomycosis				1	2
	Infecção pelo vírus da zica	Zika virus infection					
	Febre alta com síndrome de trombocitopenia	Severe Fever with Thrombocytopenia Syndrome	1				1
	Febre hemorrágica com síndrome renal	Hemorrhagic fever with renal syndrome					
	Encefalite equina do oeste	Western equine encephalitis					
	Encefalite transmitida por carrapatos	Tick-borne encephalitis					
	Carbúnculo	Anthrax					
	Febre Chikungunya	Chikungunya fever					
	Tifo rural (doença de Tsutsugamushi)	Scrub typhus (Tsutsugamushi disease)					
	Dengue	Dengue fever			1		9
	Encefalite equina do leste	Eastern equine encephalitis					
	Gripe aviária (excluindo-se H5N1 e H7N9)	Avian influenza (excluding H5N1 and H7N9)					
	Infecção pelo vírus Nipah	Nipah virus infection					
	Febre maculosa japonesa	Japanese spotted fever					
	Encefalite japonesa	Japanese encephalitis					
	Síndrome pulmonar por hantavírus	Hantavirus pulmonary syndrome					
	Infecção pelo vírus herpes B	Herpes B virus infection					
	Mormo	Glanders					
	Brucelose	Brucellosis					
	Encefalite equina venezuelana	Venezuelan equine encephalitis					
Infecção pelo vírus Hendra	Hendra virus infection						
Tifo epidêmico	Epidemic typhus						
Botulismo	Botulism						
Malária	Malaria	1				3	
Tularemia	Tularemia						
Doença de Lyme	Lyme disease						
Infecção pelo lissavírus	Lyssavirus infection (excluding rabies)						
Febre do vale do Rift	Rift valley fever						
Melioidose	Melioidosis						
Legionelose	Legionellosis	1	1	3	4	51	
Leptospirose	Leptospirosis		1			2	
Febre maculosa das Montanhas Rochosas	Rocky mountain spotted fever						

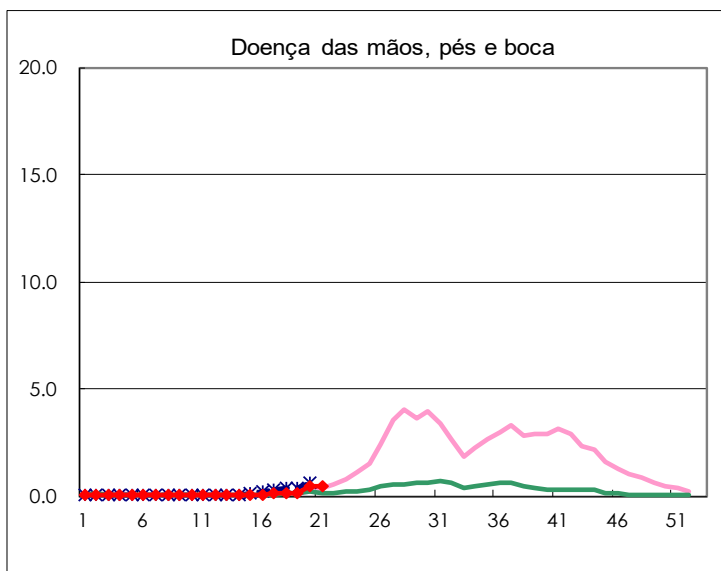
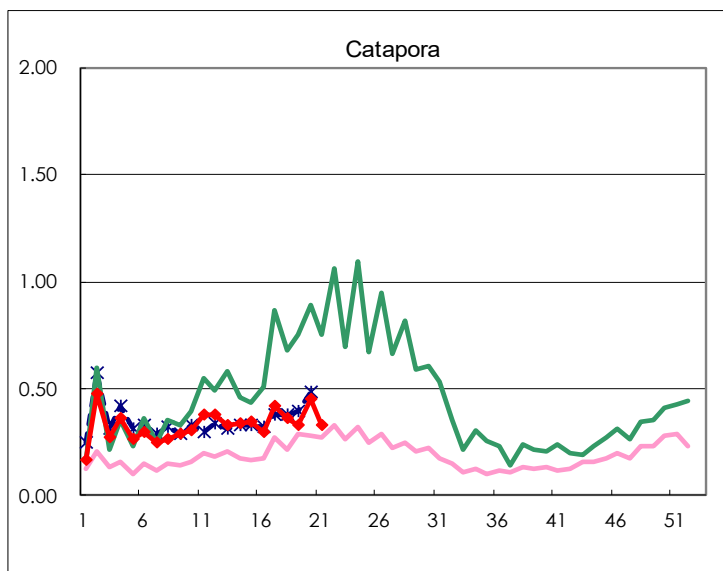
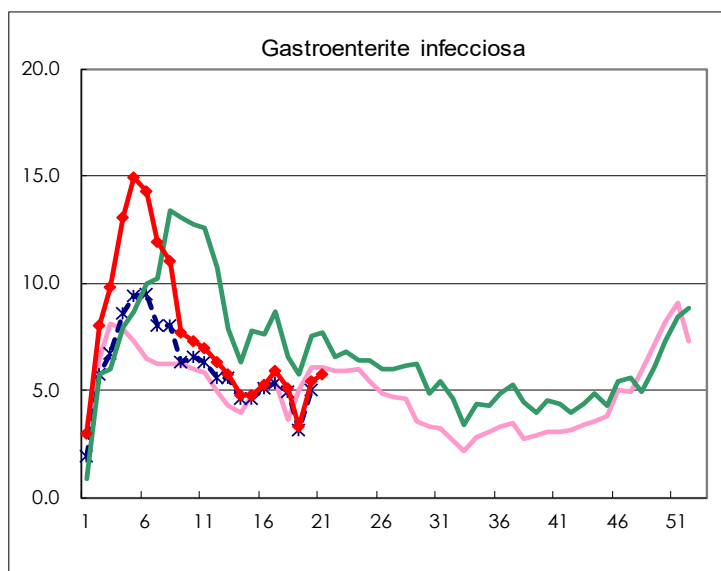
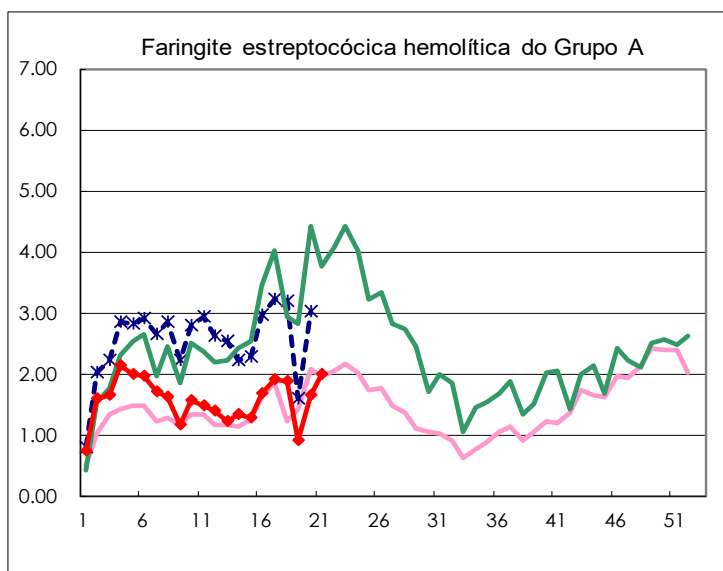
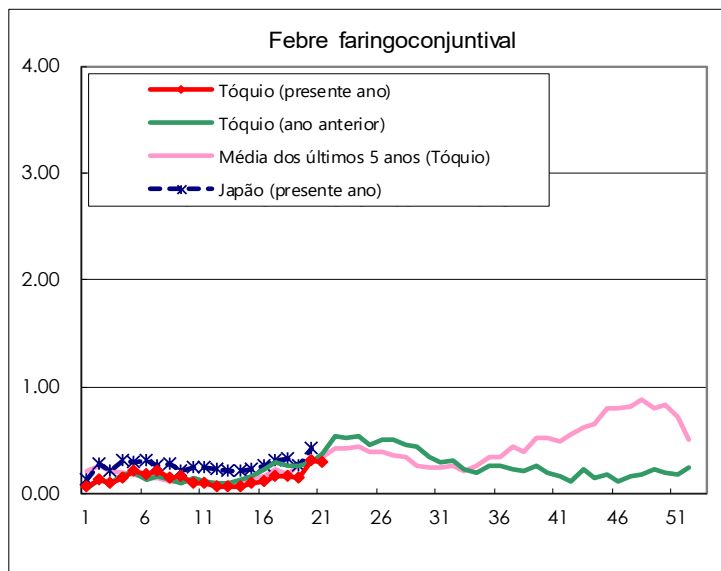
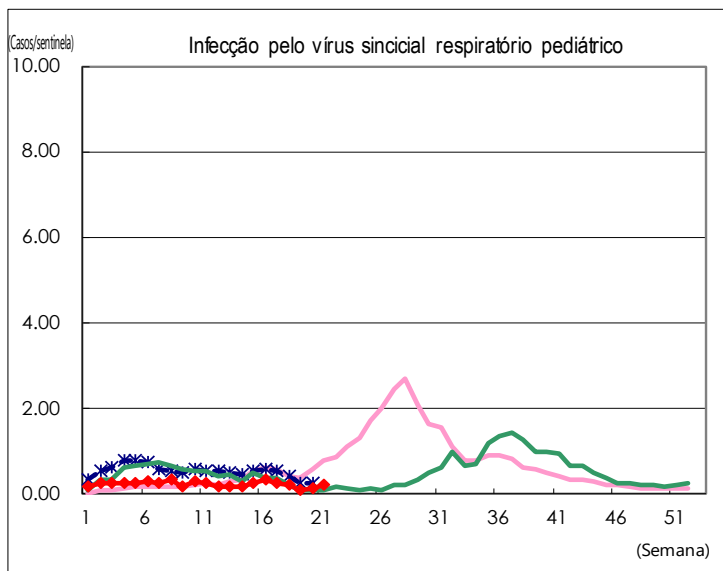
Categoria	Doenças	Diseases	Tóquio				
			Semana 18	Semana 19	Semana 20	Semana 21	Cumulativo de 2026
V	Amebíase	Amebiasis	1	2		2	41
	Hepatite viral (excluindo-se as hepatites A e E)	Viral hepatitis (excluding hepatitis A and E)	1			2	16
	CRE infection	CRE infection	6		5	5	49
	Acute Flaccid Paralysis (excluding Acute poliomyelitis)	Acute Flaccid Paralysis (excluding Acute poliomyelitis)					5
	Encefalite aguda	Acute encephalitis (excluding JE and WNE)	1		1		12
	Criptosporidiose	Cryptosporidiosis					1
	Doença de Creutzfeldt-Jakob	Creutzfeldt-Jakob disease		1	1		7
	Infecções estreptocócicas invasivas graves	Severe invasive streptococcal infections (TSLs)	1	1	3	4	56
	Síndrome da imunodeficiência adquirida	Acquired immunodeficiency syndrome (AIDS)	8	3	2	7	109
	Giardiose	Giardiasis					6
	Doença invasiva da Haemophilus influenzae	Invasive Haemophilus influenzae disease	4	1	4	2	33
	Doença invasiva meningocócica	Invasive meningococcal disease				1	3
	Doença invasiva pneumocócica	Invasive pneumococcal disease	9	9	10	8	147
	Varicela (somente casos de hospitalização)	Varicella (limited to hospitalized case)	2	1	1	4	43
	Síndrome da rubéola congênita	Congenital rubella syndrome					
	MDRP infection	MDRP infection	2		1	1	10
	Sífilis	Syphilis	55	30	73	53	1,063
	Criptococose disseminada	Disseminated cryptococcosis				1	10
	Tétano	Tetanus			1		4
	Infecção por S. aureus resistente à vancomicina	Vancomycin-resistant S. aureus infection					
	Infecção por Enterococo resistente à vancomicina	Vancomycin-resistant Enterococcus infection			1		5
Tosse convulsa	Pertussis	20	16	25	14	355	
Rubéola	Rubella					1	
Sarampo	Measles	14	9	10	8	253	
Infecção por Acinetobacter resistente a multidroga	MDRA infection						

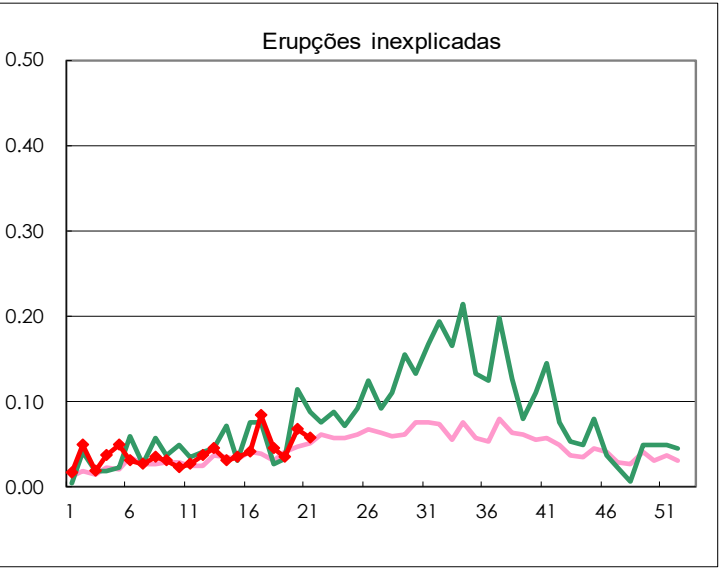
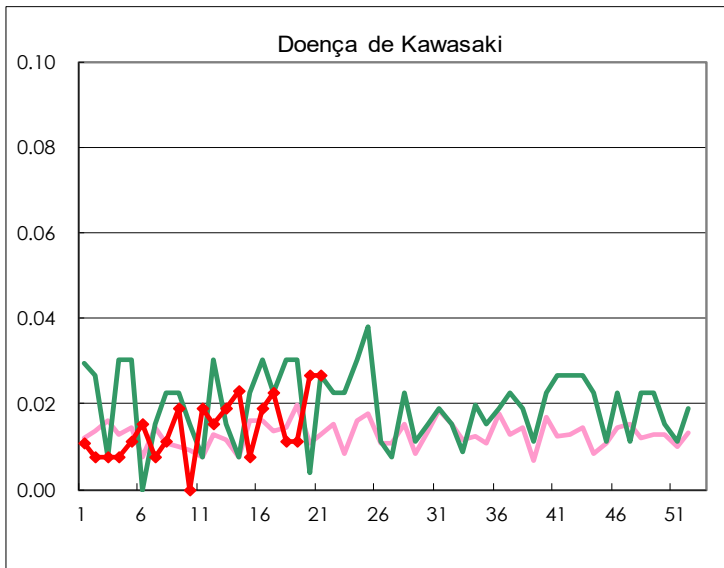
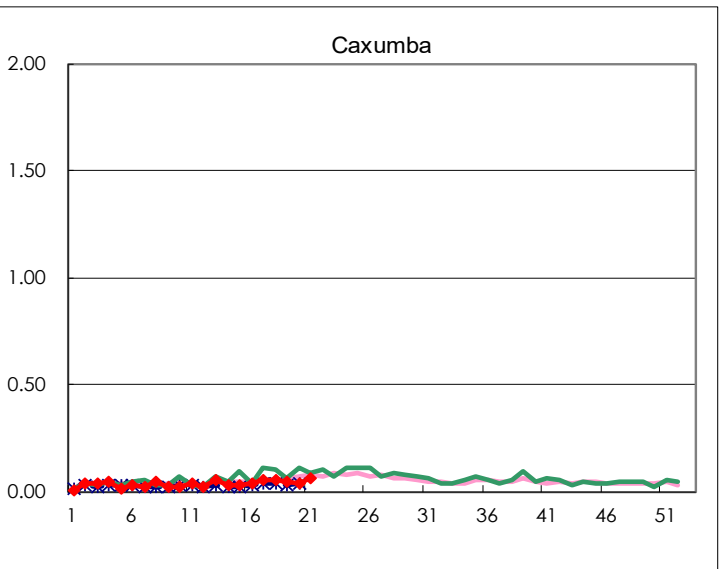
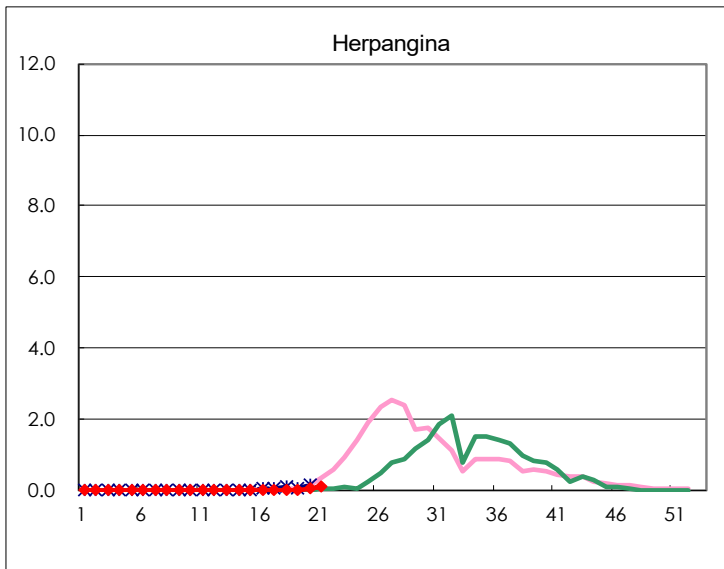
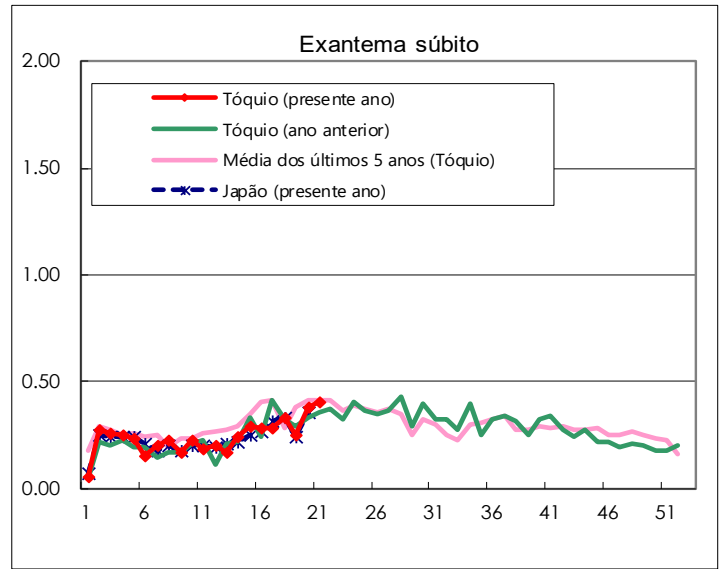
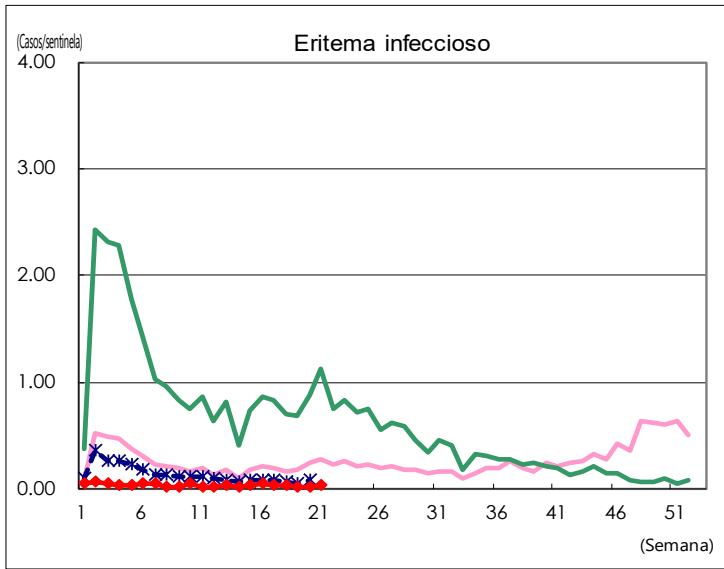
#### Número de pacientes com doenças que devem ser reportadas por sentinelas

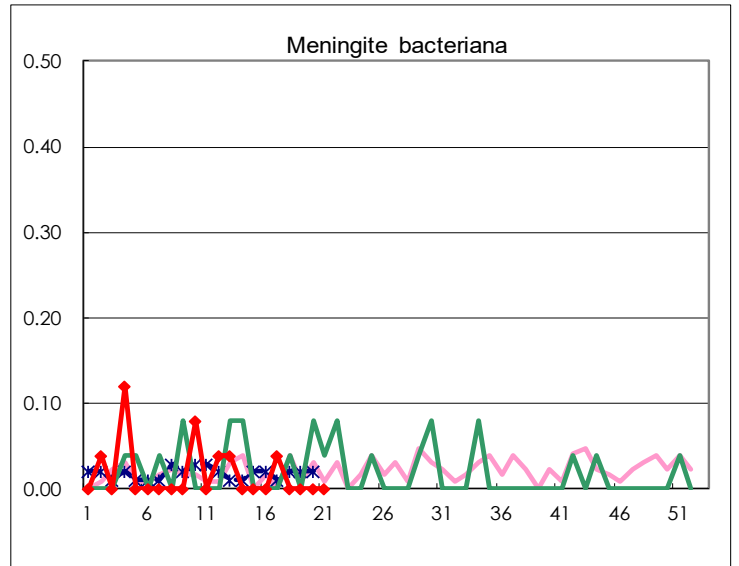
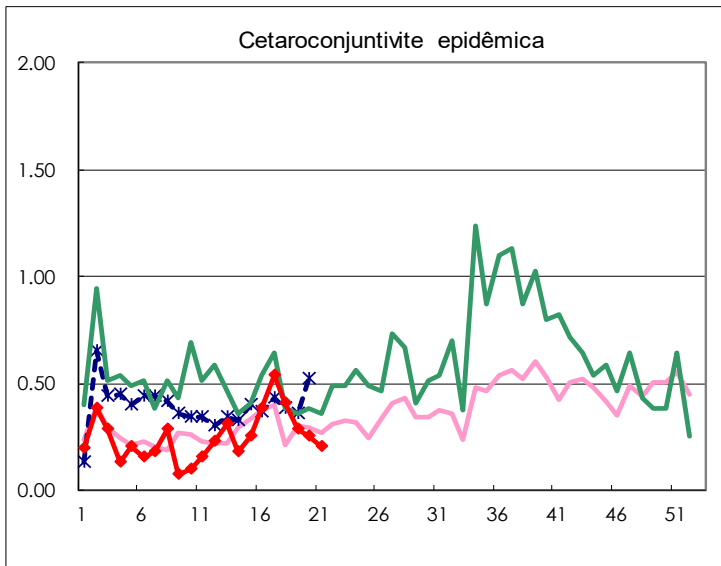
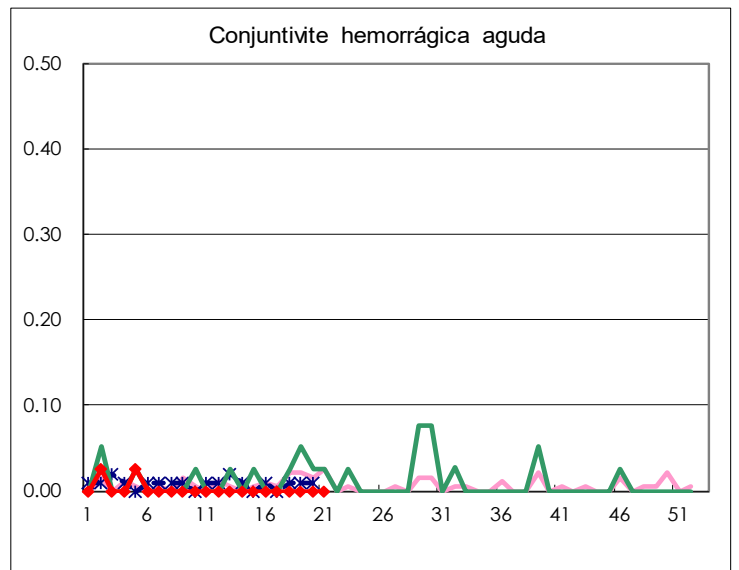
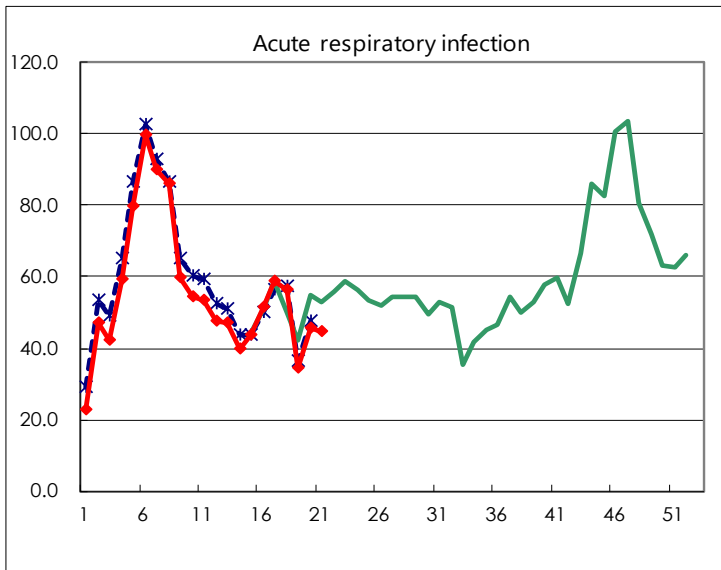
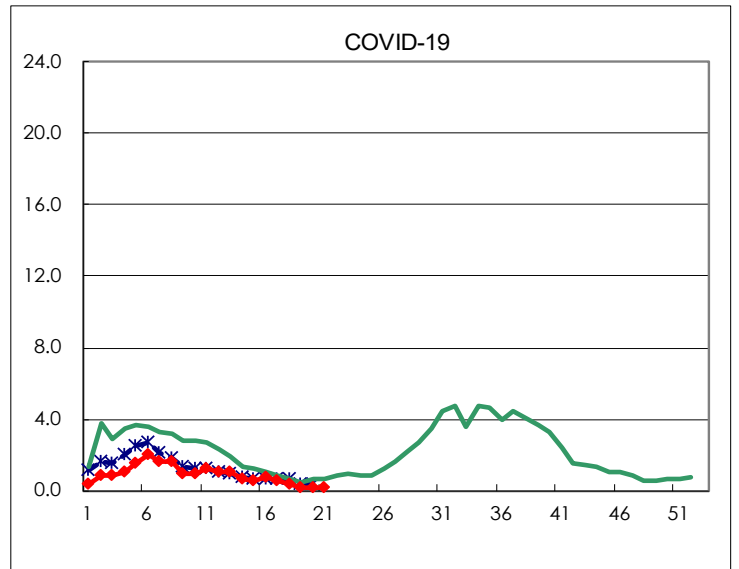
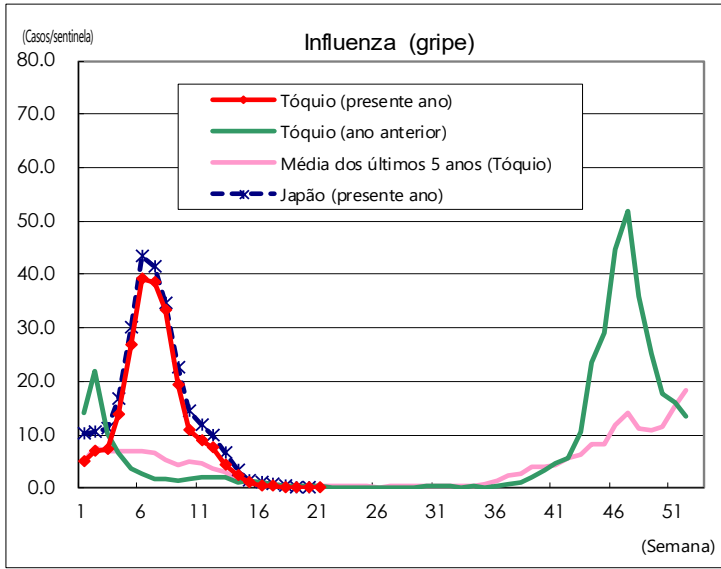
Doenças	Diseases	Tóquio				
		Semana 18	Semana 19	Semana 20	Semana 21	Por sentinela
Infecção pelo vírus sincicial respiratório pediátrico	Respiratory syncytial virus infection	53	23	37	55	0.21
Febre faringoconjuntival	Pharyngoconjunctival fever	43	41	82	79	0.30
Faringite estreptocócica hemolítica do Grupo A	Group A streptococcal pharyngitis	499	241	433	523	2.00
Gastroenterite infecciosa	Infectious gastroenteritis	1,338	878	1,416	1,510	5.76
Catapora	Chickenpox	95	86	118	86	0.33
Doença das mãos, pés e boca	Hand, foot, and mouth disease	35	43	109	122	0.47
Eritema infeccioso	Erythema infectiosum	8	6	6	11	0.04
Exantema súbito	Exanthem subitum	87	65	101	107	0.41
Herpangina	Herpangina	7	7	22	34	0.13
Caxumba	Mumps	14	12	9	16	0.06
Doença de Kawasaki	Kawasaki disease	3	3	7	7	0.03
Erupções inexplicadas	Cold with exanthems	12	9	18	15	0.06
Influenza (gripe)	Influenza	89	30	33	24	0.06
COVID-19	COVID-19	142	78	62	64	0.15
Acute respiratory infection	Acute Respiratory Infection	23,582	14,400	19,000	18,677	44.79
Conjuntivite hemorrágica aguda	Acute hemorrhagic conjunctivitis					
Cetaroconjuntivite epidêmica	Epidemic keratoconjunctivitis	16	11	10	8	0.21
Meningite bacteriana	Bacterial meningitis					
Meningite asséptica	Aseptic meningitis			2	5	0.20
Pneumonia por Mycoplasma	Mycoplasma pneumonia	3	3	2	1	0.04
Pneumonia por Chlamydia (excluindo-se psitacose)	Chlamydial pneumonia (excluding psittacosis)	1		2	1	0.04
Gastroenterite infecciosa (rotavírus)	Infectious gastroenteritis (only by Rotavirus)	4	3	2	3	0.12
Hospitalização devido a influenza (gripe)	Influenza-Associated Hospitalizations	1		1	3	0.12
COVID-19-Associated Hospitalizations	COVID-19-Associated Hospitalizations	13	5	10	9	0.36

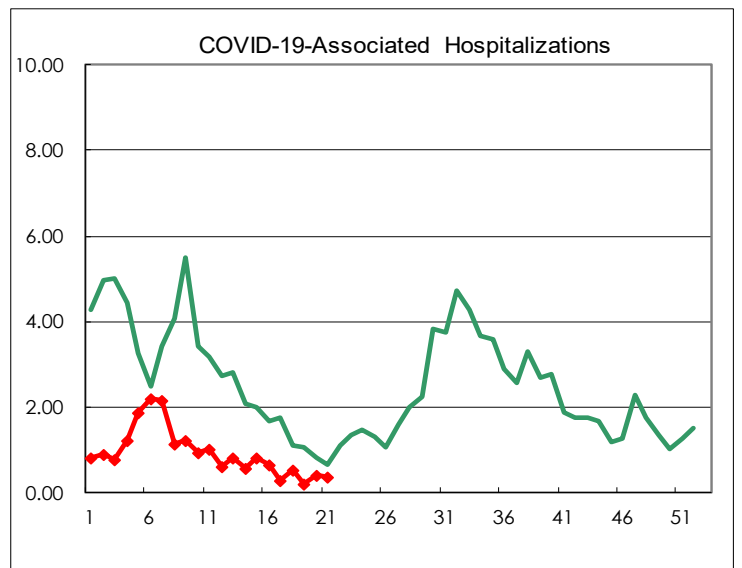
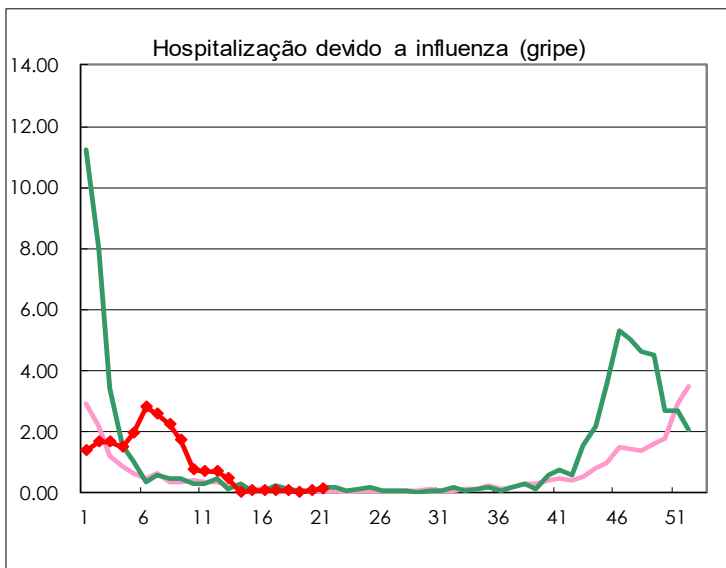
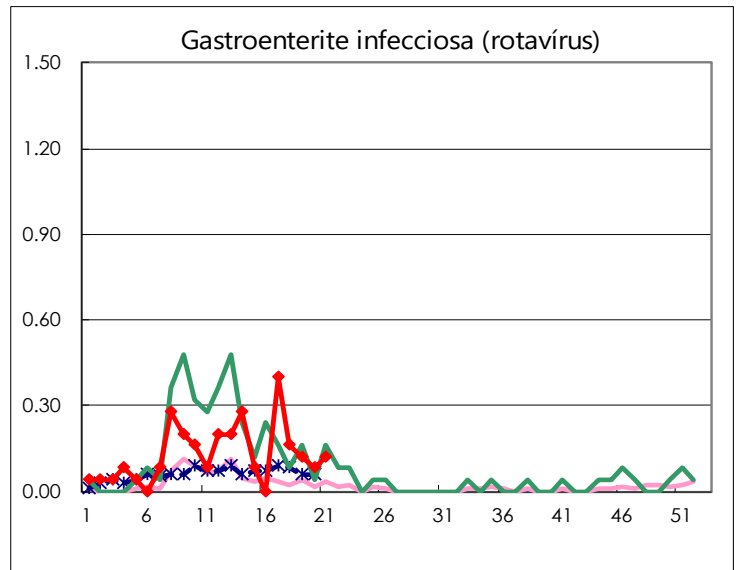
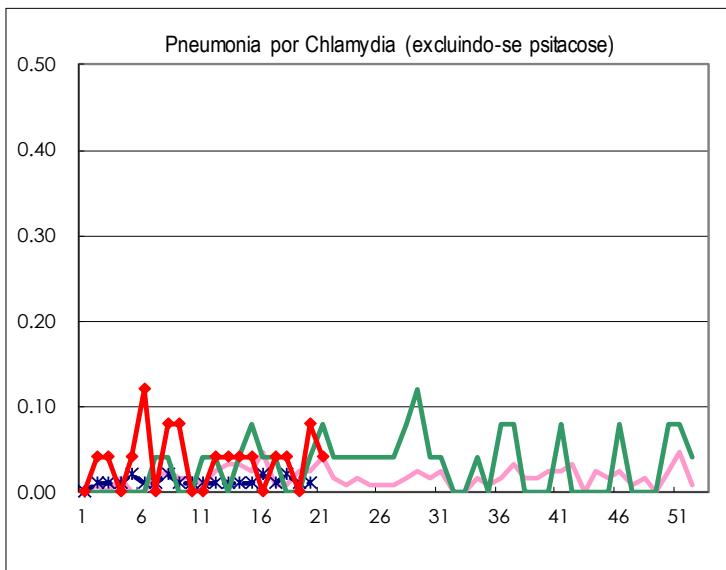
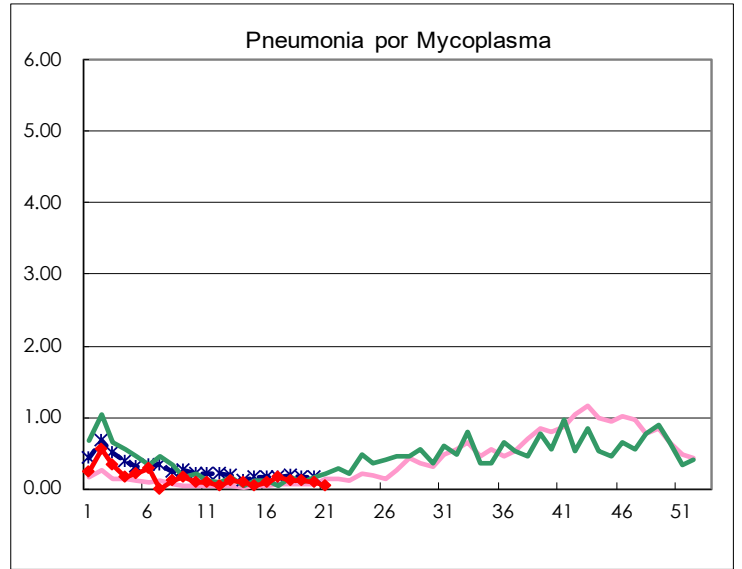
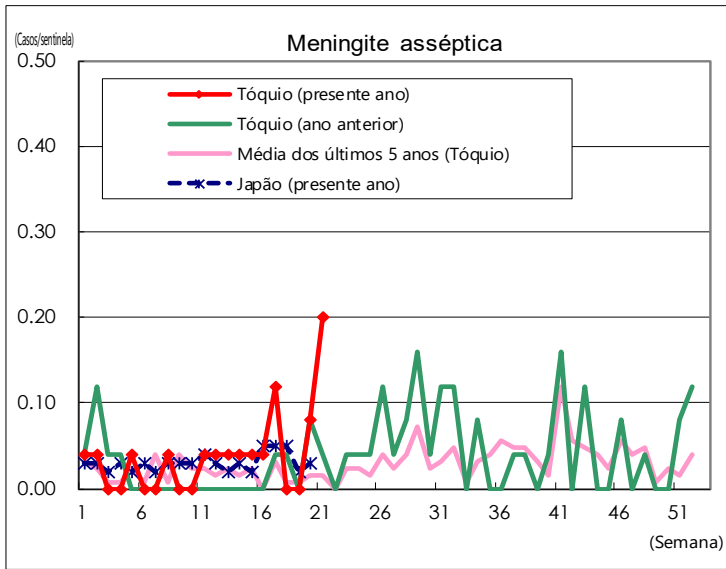
(O espaço em branco é 0)

## Número de casos reportados por sentinelas









Número de instalações sentinelas para relatórios semanais		
Tipos de sentinelas	Número de sentinelas	Número de instituições médicas que reportaram
Pediátrica	264	262
Acute respiratory infection	419	417
Oftálmico	39	39
Especialmente designado	25	25