

# ТОКУО iDWR

Токийский городской центр по надзору за инфекционными заболеваниями

## 28 Май 2026 г. / Номер 21 18 Май - 24 Май

Система эпидемиологического надзора в Токио, Япония

Инфекционные заболевания, о которых должны сообщать все врачи

Врачи должны сообщать о случаях заболевания данными болезнями в центры охраны здоровья. Центры охраны здоровья сообщают об отдельных случаях в Токийский городской центр по надзору за инфекционными заболеваниями.

Инфекционные заболевания, о которых должен сообщать дозорный орган эпидемиологического надзора

Дозорные клиники и больницы каждую неделю сообщают в центры охраны здоровья о количестве принятых пациентов. Центры охраны здоровья сообщают о количестве пациентов в Токийский городской центр по надзору за инфекционными заболеваниями. В Токио имеются приблизительно 500 дозорных клиник и больниц.

Токийский городской санитарно-гигиенический институт

TEL:81-3-3363-3213 FAX:81-3-5332-7365

e-mail:tmiph@section.metro.tokyo.jp

URL:idscc.tmph.metro.tokyo.lg.jp/

---

Число пациентов с заболеваниями, о которых должны сообщать все врачи

категория	болезни	Diseases	Токио				
			Неделя 18	Неделя 19	Неделя 20	Неделя 21	Совокупно е 2026 год
I	Геморрагическая лихорадка Эбола	Ebola hemorrhagic fever					
	Конго-крымская геморрагическая лихорадка	Crimean-Congo hemorrhagic fever					
	Оспа	Smallpox					
	Южноамериканская геморрагическая лихорадка	South American hemorrhagic fever					
	Чума	Plague					
	Марбургская вирусная болезнь	Marburg disease					
	Геморрагическая лихорадка Ласса	Lassa fever					
II	Острый полиомиелит	Acute poliomyelitis					
	Туберкулез	Tuberculosis	42	19	40	48	829
	Дифтерия	Diphtheria					
	Тяжелый острый респираторный синдром (SARS)	Severe Acute Respiratory Syndrome (SARS)					
	Ближневосточный респираторный синдром (MERS)	Middle East Respiratory Syndrome (MERS)					
	Птичий грипп H5N1	Avian influenza H5N1					
	Птичий грипп H7N9	Avian influenza H7N9					
III	Холера	Cholera					
	Шигеллез	Shigellosis			3	1	12
	Энтерогеморрагическая инфекция, вызванная Escherichia coli	Enterohemorrhagic Escherichia coli infection	4		2	6	72
	Брюшной тиф	Typhoid fever		1		1	5
	Паратифозная лихорадка	Paratyphoid fever					1
IV	Гепатит E	Hepatitis E	3	1	6	5	68
	Энцефалит Западного Нила	West Nile fever					
	Гепатит A	Hepatitis A	1	1	5	5	32
	Эхинококкоз	Echinococcosis					
	Мрех	Mpox	4	4	3	3	53
	Желтая лихорадка	Yellow fever					
	Попугайная лихорадка	Psittacosis					
	Омская геморрагическая лихорадка	Omsk hemorrhagic fever					
	Эпидемический возвратный тиф	Relapsing fever					
	Киасанурская лихорадка	Kyasanur forest disease					
	Австралийская лихорадка Q	Q fever					
	Бешенство	Rabies					
	Кокцидиомикоз	Coccidioidomycosis				1	2
	Вирусная инфекция Зика	Zika virus infection					
	Тяжелая лихорадка с синдромом тромбоцитопении	Severe Fever with Thrombocytopenia Syndrome	1				1
	Геморрагическая лихорадка с почечным синдромом	Hemorrhagic fever with renal syndrome					
	Западный лошадиный энцефалит	Western equine encephalitis					
	Клещевой вирусный энцефалит	Tick-borne encephalitis					
	Сибиреязвенный карбункул	Anthrax					
	Чикунгунья	Chikungunya fever					
	Японская речная лихорадка (цзугамуши)	Scrub typhus (Tsutsugamushi disease)					
	Лихорадка денге	Dengue fever			1		9
	Восточный лошадиный энцефалит	Eastern equine encephalitis					
	Птичий грипп (за исключением H5N1 и H7N9)	Avian influenza (excluding H5N1 and H7N9)					
	Вирусная инфекция Нипах	Nipah virus infection					
	Японская пятнистая лихорадка	Japanese spotted fever					
	Японский энцефалит	Japanese encephalitis					
	Хантавирусный легочный синдром	Hantavirus pulmonary syndrome					
	Герпесвирусная инфекция В	Herpes B virus infection					
	Сап	Glanders					
	Бруцеллез	Brucellosis					
	Венесуэльский лошадиный энцефалит	Venezuelan equine encephalitis					
	Вирусная инфекция Хендра	Hendra virus infection					
	Госпитальная лихорадка	Epidemic typhus					
	Ботулизм	Botulism					
	Болотная лихорадка	Malaria	1				3
	Туляремия	Tularemia					
	Болезнь Лайма	Lyme disease					
	Лиссавирусная инфекция	Lyssavirus infection (excluding rabies)					
	Лихорадка долины Рифт	Rift valley fever					
Ложный сап	Melioidosis						
Легионеллез	Legionellosis	1	1	3	4	51	
Лептоспироз	Leptospirosis		1			2	
Пятнистая лихорадка Скалистых гор	Rocky mountain spotted fever						

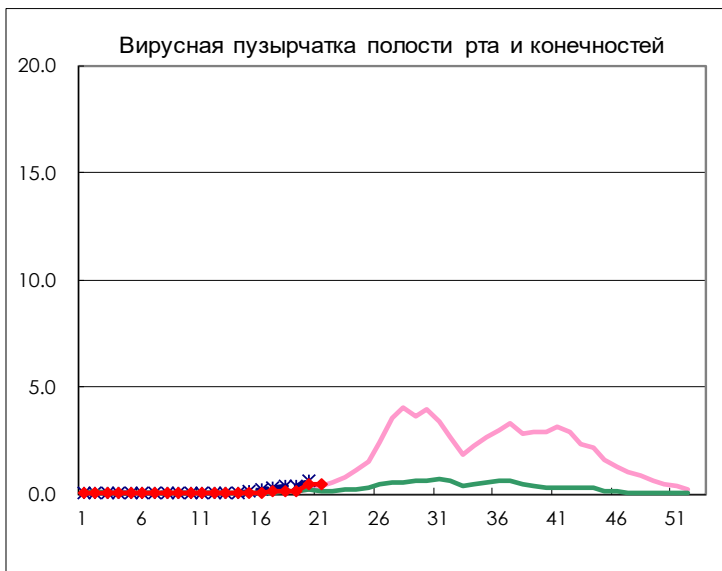
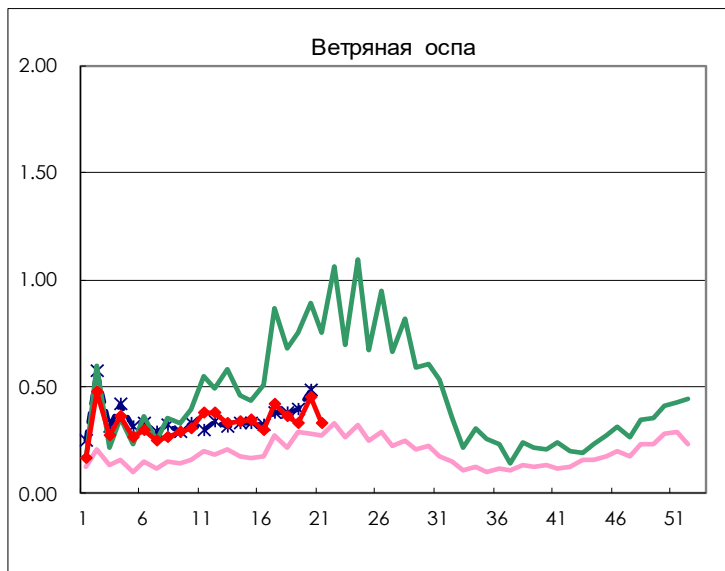
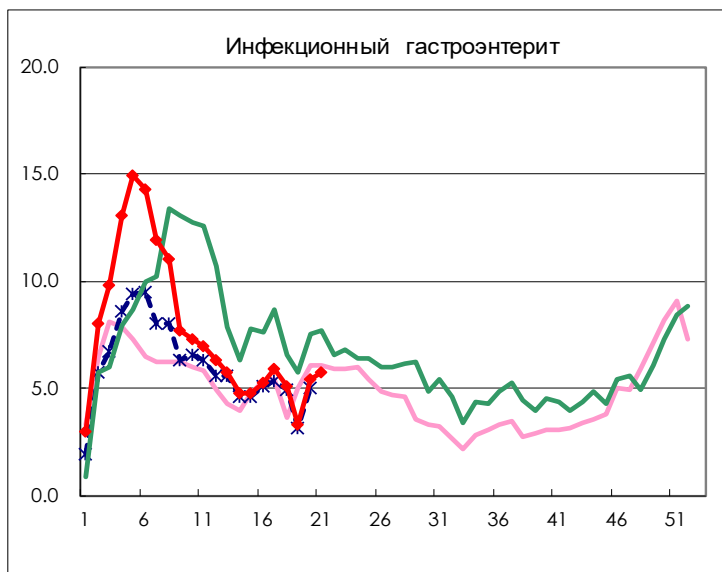
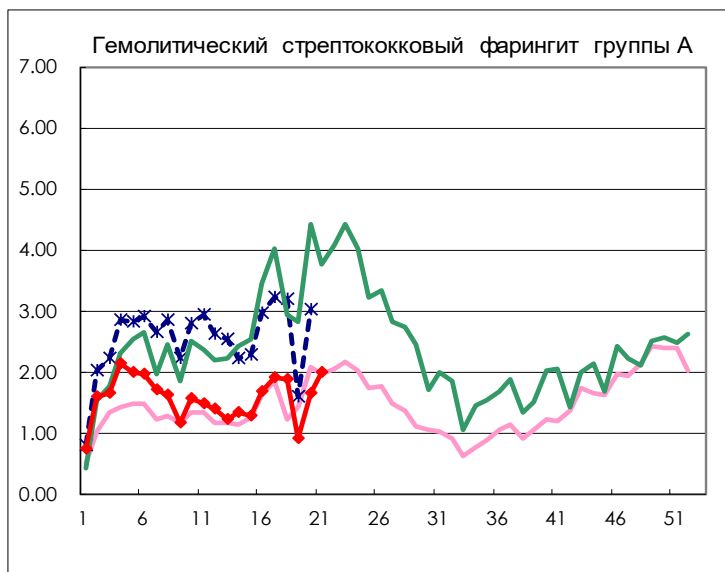
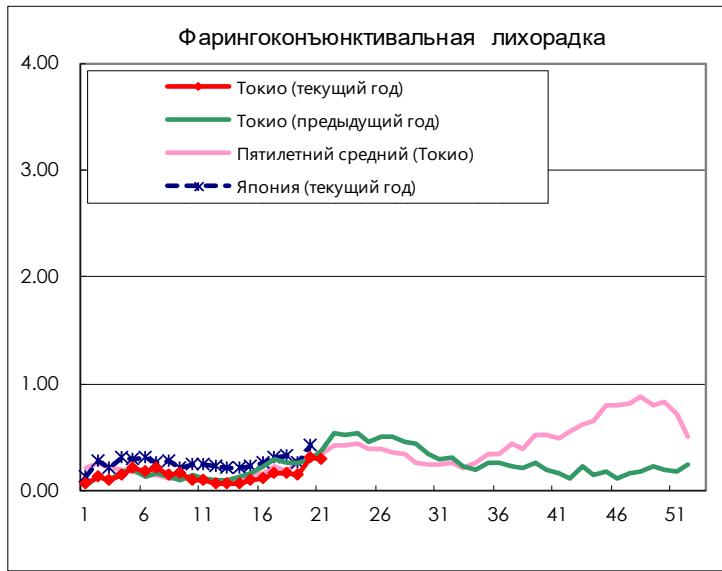
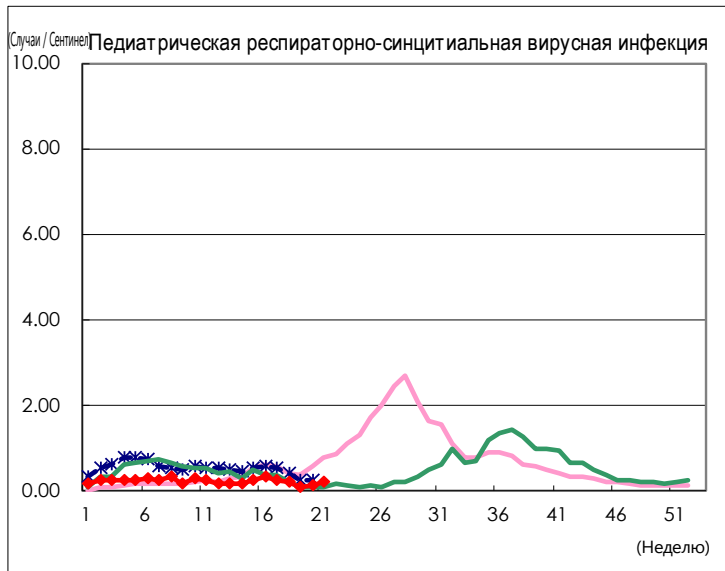
категория	болезни	Diseases	Токио				
			Неделя 18	Неделя 19	Неделя 20	Неделя 21	Совокупное 2026 год
V	Амёбиоз	Amebiasis	1	2		2	41
	Вирусный гепатит (за исключением гепатита А и Е)	Viral hepatitis (excluding hepatitis A and E)	1			2	16
	CRE infection	CRE infection	6		5	5	49
	Acute Flaccid Paralysis (excluding Acute poliomyelitis)	Acute Flaccid Paralysis (excluding Acute poliomyelitis)					5
	Острый энцефалит	Acute encephalitis (excluding JE and WNE)	1		1		12
	Криптоспоридиоз	Cryptosporidiosis					1
	Болезнь Крейтцфельда-Якоба	Creutzfeldt-Jakob disease		1	1		7
	Тяжелые инвазивные стрептококковые инфекции	Severe invasive streptococcal infections (TSLs)	1	1	3	4	56
	Синдром приобретенного иммунодефицита	Acquired immunodeficiency syndrome (AIDS)	8	3	2	7	109
	Жирдиаз	Giardiasis					6
	Инвазивная гемофильная инфекция	Invasive <i>Haemophilus influenzae</i> disease	4	1	4	2	33
	Инвазивная менингококковая инфекция	Invasive meningococcal disease				1	3
	Инвазивная пневмококковая инфекция	Invasive pneumococcal disease	9	9	10	8	147
	Ветряная оспа (ограничена случаями госпитализации)	Varicella (limited to hospitalized case)	2	1	1	4	43
	Синдром врожденной краснухи	Congenital rubella syndrome					
	MDRP infection	MDRP infection	2		1	1	10
	Люэс	Syphilis	55	30	73	53	1,063
	Генерализованный криптококкоз	Disseminated cryptococcosis				1	10
	Столбняк	Tetanus			1		4
	Ванкомицин-резистентный золотистый стафилококк	Vancomycin-resistant <i>S. aureus</i> infection					
	Ванкомицин-резистентный фекальный стрептококк	Vancomycin-resistant <i>Enterococcus</i> infection			1		5
Коклюш	Pertussis	20	16	25	14	355	
Коревая краснуха	Rubella					1	
Корь	Measles	14	9	10	8	253	
Мультирезистентная ацинетобактерная инфекция	MDRA infection						

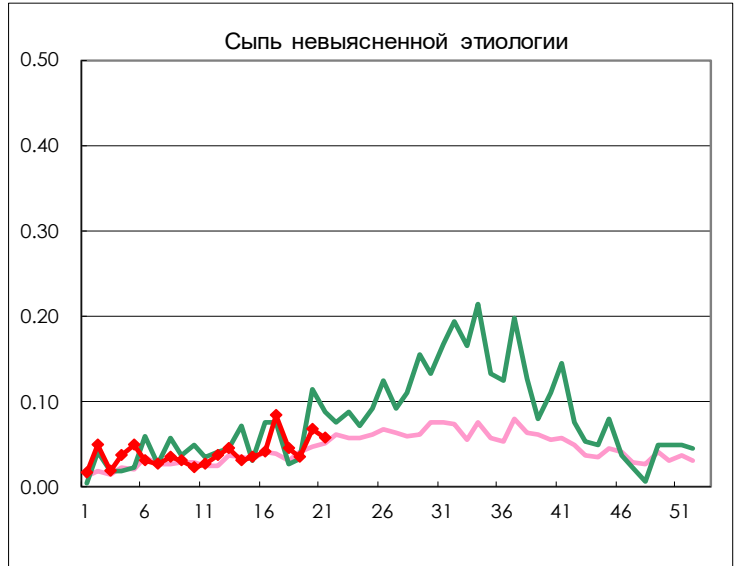
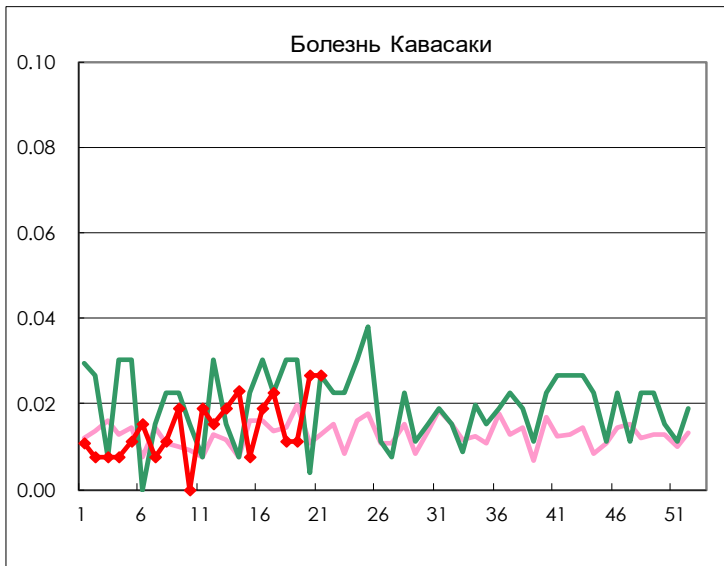
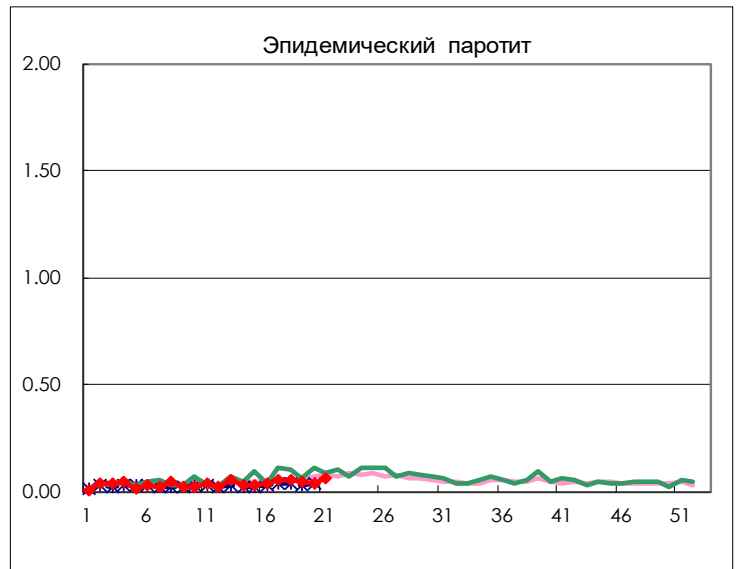
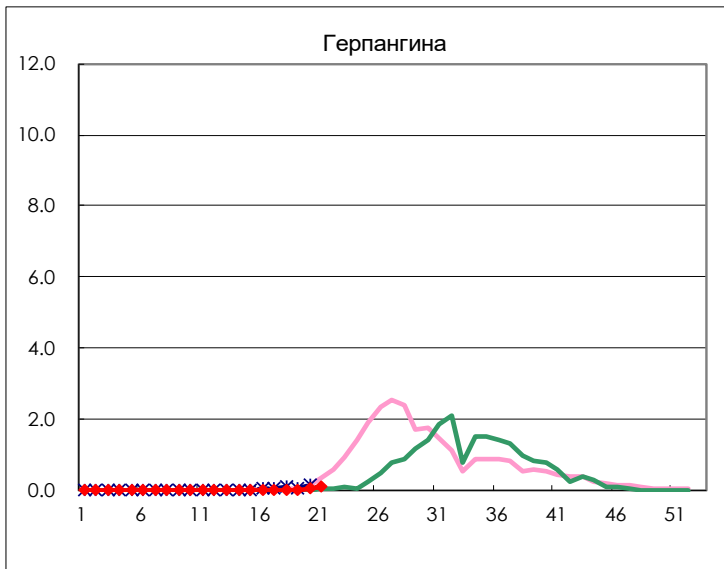
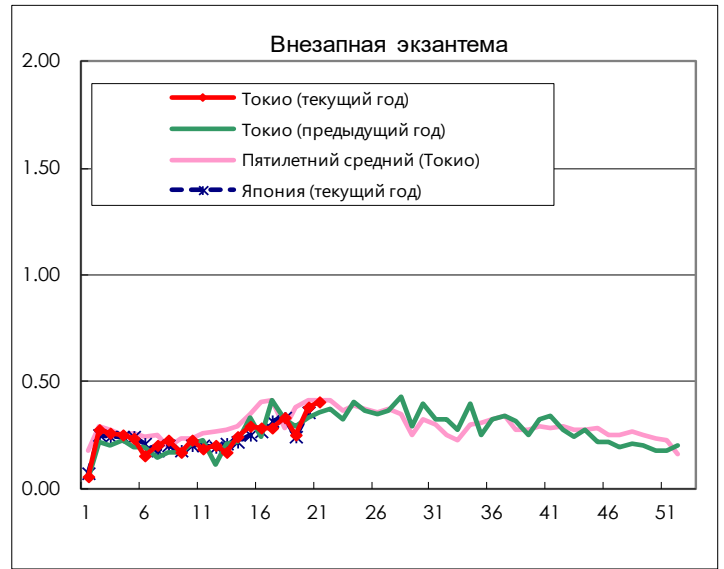
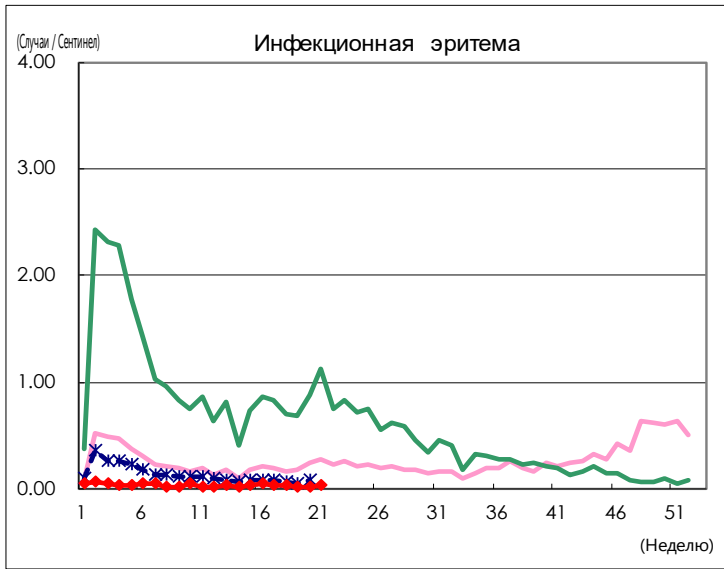
Число пациентов с заболеваниями, о которых должен сообщать дозорный орган эпидемиологического надзора

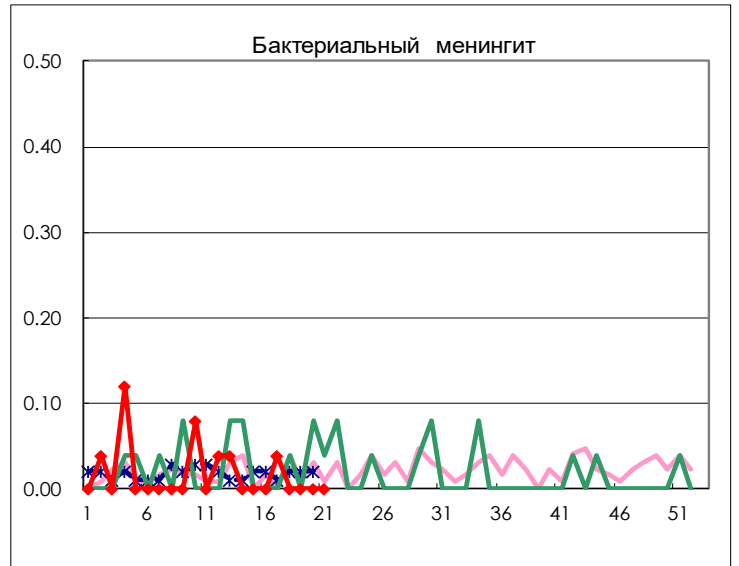
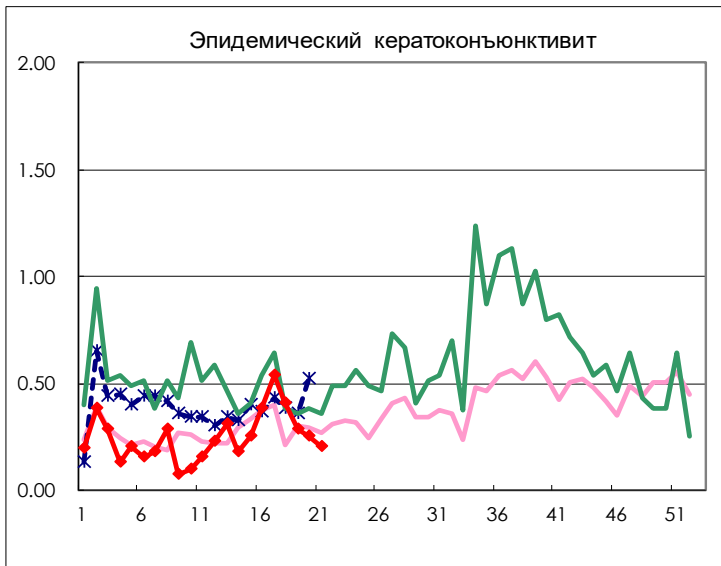
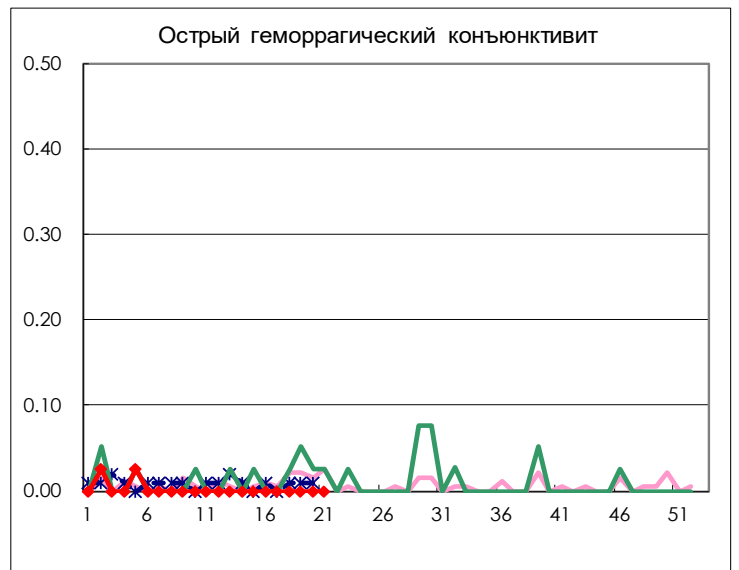
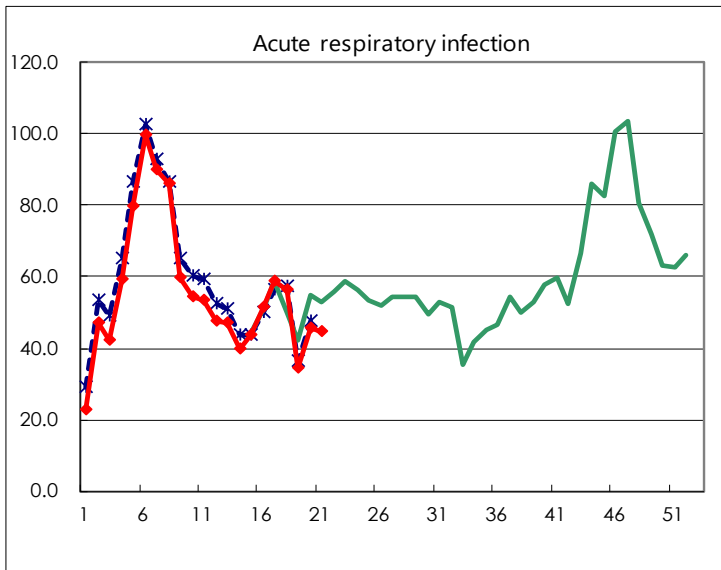
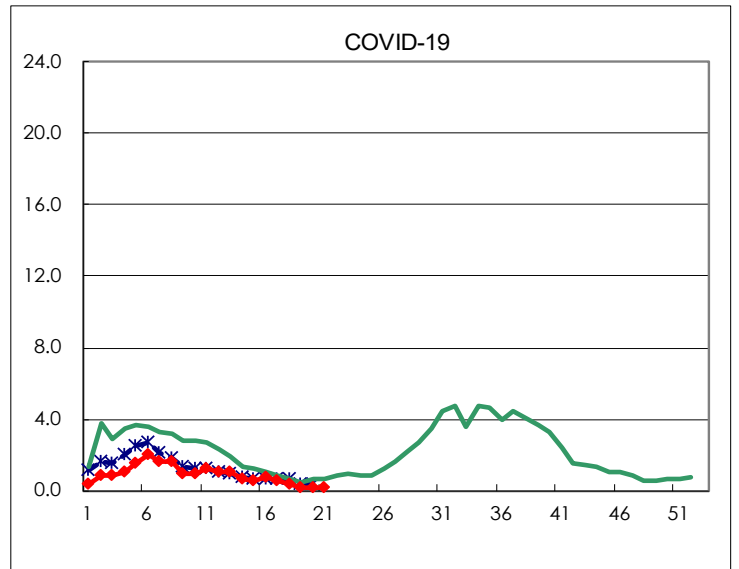
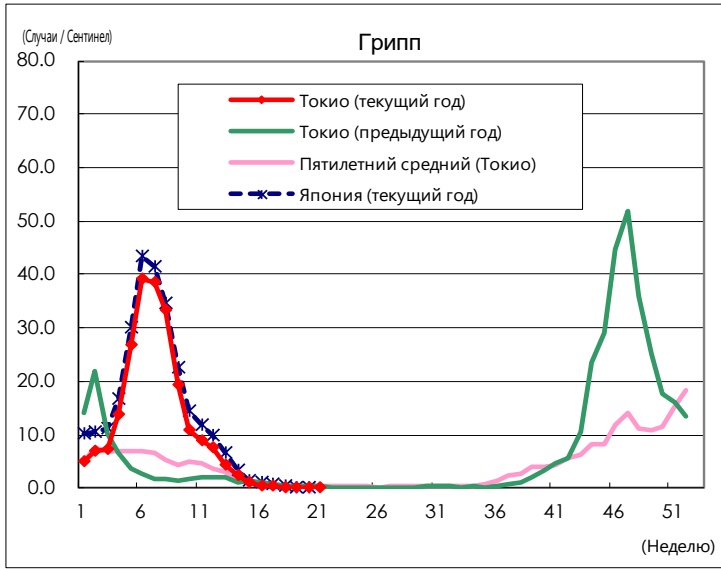
болезни	Diseases	Токио				
		Неделя 18	Неделя 19	Неделя 20	Неделя 21	За дозорный
Педиатрическая респираторно-синцитиальная вирусная инфекция	Respiratory syncytial virus infection	53	23	37	55	0.21
Фарингоконъюнктивальная лихорадка	Pharyngoconjunctival fever	43	41	82	79	0.30
Гемолитический стрептококковый фарингит группы А	Group A streptococcal pharyngitis	499	241	433	523	2.00
Инфекционный гастроэнтерит	Infectious gastroenteritis	1,338	878	1,416	1,510	5.76
Ветряная оспа	Chickenpox	95	86	118	86	0.33
Вирусная пузырчатка полости рта и конечностей	Hand, foot, and mouth disease	35	43	109	122	0.47
Инфекционная эритема	Erythema infectiosum	8	6	6	11	0.04
Внезапная экзантема	Exanthem subitum	87	65	101	107	0.41
Герпангина	Herpangina	7	7	22	34	0.13
Эпидемический паротит	Mumps	14	12	9	16	0.06
Болезнь Kawasaki	Kawasaki disease	3	3	7	7	0.03
Сыпь невыясненной этиологии	Cold with exanthems	12	9	18	15	0.06
Грипп	Influenza	89	30	33	24	0.06
COVID-19	COVID-19	142	78	62	64	0.15
Acute respiratory infection	Acute Respiratory Infection	23,582	14,400	19,000	18,677	44.79
Острый геморрагический конъюнктивит	Acute hemorrhagic conjunctivitis					
Эпидемический кератоконъюнктивит	Epidemic keratoconjunctivitis	16	11	10	8	0.21
Бактериальный менингит	Bacterial meningitis					
Асептический менингит	Aseptic meningitis			2	5	0.20
Микоплазма пневмонии	Mycoplasma pneumonia	3	3	2	1	0.04
Хламидийная пневмония (за исключением попугайной лихорадки)	Chlamydial pneumonia (excluding psittacosis)	1		2	1	0.04
Инфекционный гастроэнтерит (ротавирус)	Infectious gastroenteritis (only by Rotavirus)	4	3	2	3	0.12
Госпитализации при гриппе	Influenza-Associated Hospitalizations	1		1	3	0.12
COVID-19-Associated Hospitalizations	COVID-19-Associated Hospitalizations	13	5	10	9	0.36

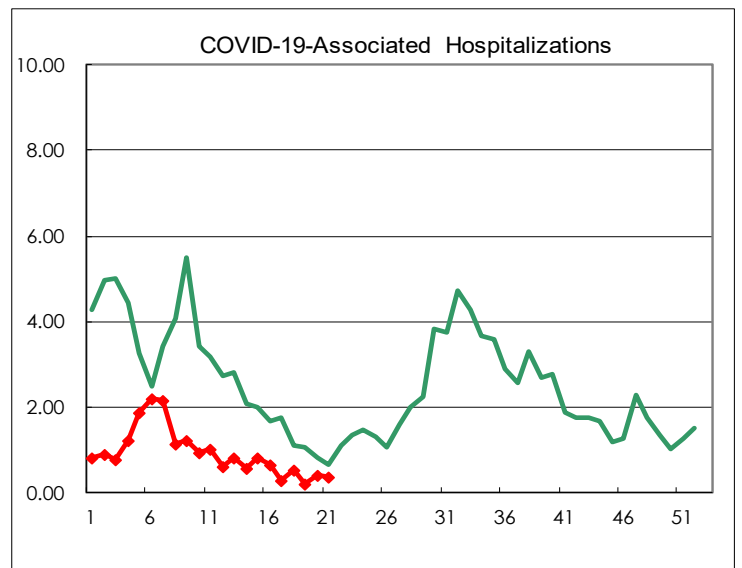
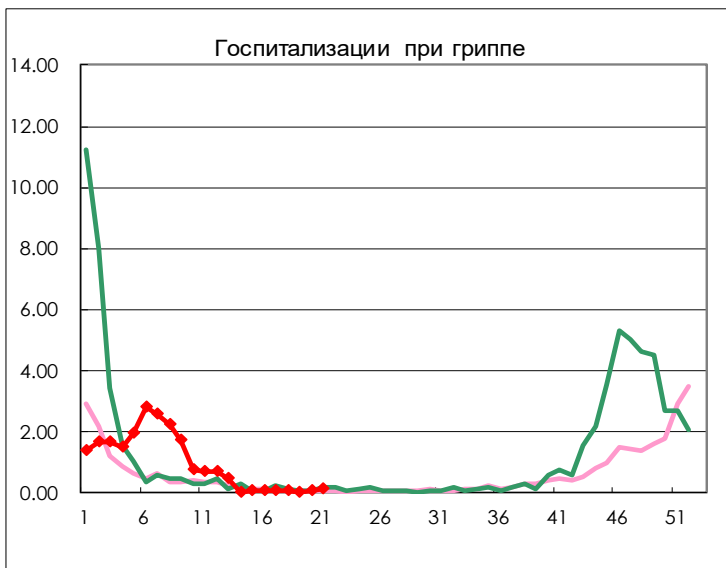
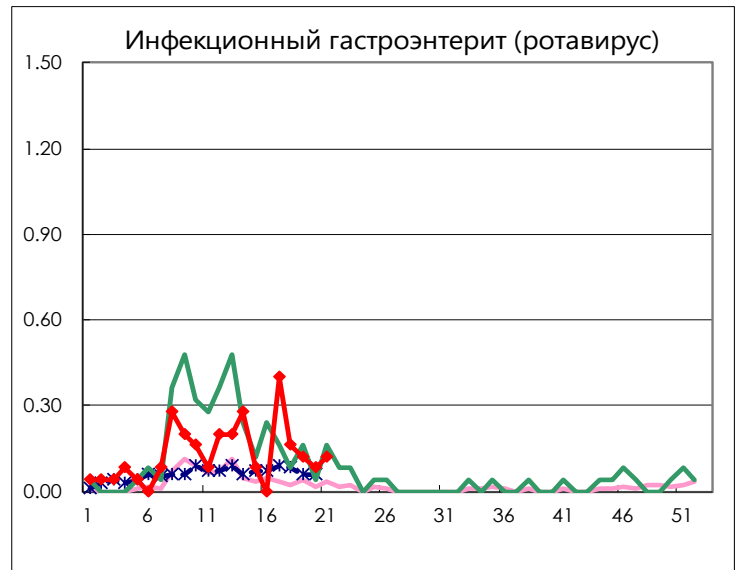
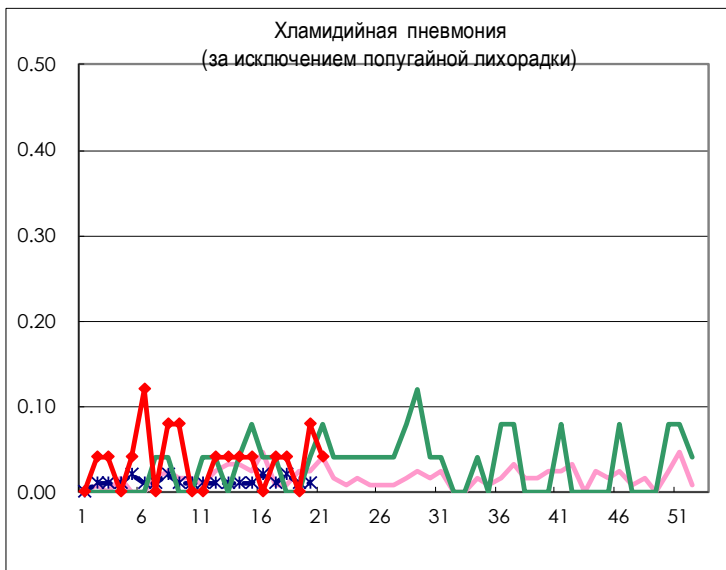
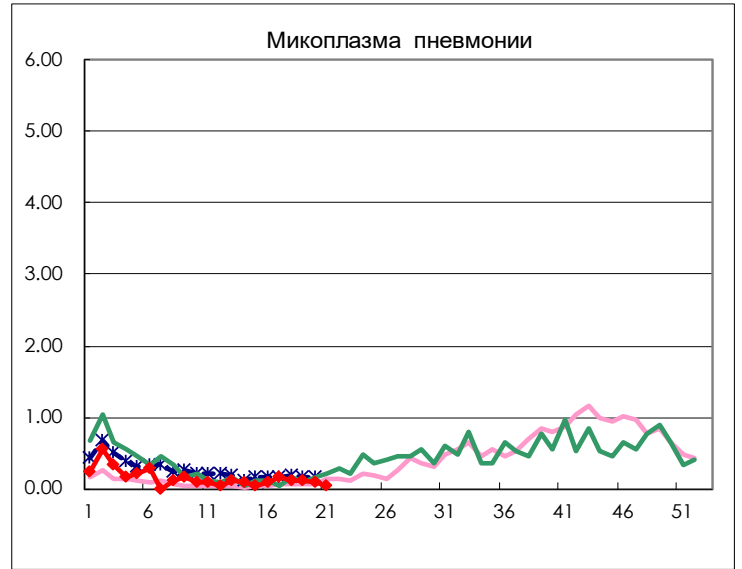
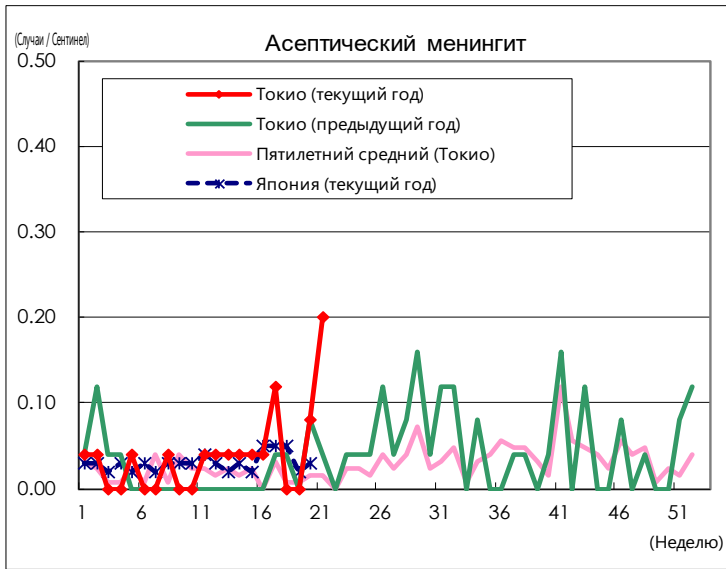
(Пустое значение равно 0)

Количество случаев, зарегистрированных дозорным органом эпидемиологического надзора









Количество дозорных средств для еженедельной отчетности		
Типы часовых	количество дозорных органов эпидемиологического наблюдения	количество отчетных медицинских учреждений
педиатрически	264	262
Acute respiratory infection	419	417
глазной	39	39
Специально назначенные	25	25