

รายงานสถานการณ์โรคติดเชื้อในประจำสัปดาห์

TOKYO IDWR

ศูนย์ข้อมูลโรคติดเชื้อแห่งโตเกียว

28 พฤษภาคม 2569 / หมายเลข 21
18 พฤษภาคม - 24 พฤษภาคม

ระบบการเฝ้าระวังโรคติดเชื้อในโตเกียว

โรคติดเชื้อที่แพทย์ทุกคนต้องรายงาน

แพทย์ต้องรายงานการเกิดโรคให้สถานอนามัยทราบ สถานอนามัยรายงานการเกิดโรคในแต่ละกรณีต่อศูนย์ข้อมูลโรคติดเชื้อแห่งโตเกียว

โรคติดเชื้อที่ต้องรายงานโดยหน่วยงานแพทย์เฉพาะกลุ่ม/พื้นที่

คลินิกหรือโรงพยาบาลเฉพาะกลุ่ม/พื้นที่รายงานจำนวนผู้ป่วยที่มารับการรักษาแก่สถานอนามัยทุกสัปดาห์ สถานอนามัยรายงานจำนวนผู้ป่วยต่อศูนย์ข้อมูลโรคติดเชื้อแห่งโตเกียว ในโตเกียวมีคลินิกหรือโรงพยาบาลเฉพาะกลุ่ม/พื้นที่อยู่ราว 500 แห่ง

ศูนย์วิจัยความปลอดภัยสุขภาพแห่งโตเกียว

TEL:81-3-3363-3213 FAX:81-3-5332-7365

e-mail:tmiph@section.metro.tokyo.jp

URL:idsctmiph.metro.tokyo.lg.jp/

โรคติดต่อที่ต้องแจ้งความ จำนวนรายงาน

ประเภท	โรค	Diseases	โตเกียว					
			สัปดาห์ที่ 18	สัปดาห์ที่ 19	สัปดาห์ที่ 20	สัปดาห์ที่ 21	สะสมของปี พ.ศ. 2569	
I	โรคไวรัสฮิบโลา	Ebola hemorrhagic fever						
	โรคไข้เลือดออก Crimean-Congo	Crimean-Congo hemorrhagic fever						
	ไข้ทรพิษ	Smallpox						
	โรคไข้เลือดออกอเมริกาใต้	South American hemorrhagic fever						
	กาฬโรค	Plague						
	โรคมาร์บวร์ก	Marburg disease						
	ไข้ลัสสา	Lassa fever						
II	โปลิโอ	Acute poliomyelitis						
	วัณโรค	Tuberculosis	42	19	40	48	829	
	โรคคอตีบ	Diphtheria						
	โรคซาร์ส	Severe Acute Respiratory Syndrome (SARS)						
	โรคทางเดินหายใจตะวันออกกลาง	Middle East Respiratory Syndrome (MERS)						
	ไข้หวัดนก (H5N1)	Avian influenza H5N1						
	ไข้หวัดนก (H7N9)	Avian influenza H7N9						
III	อหิวาตกโรค	Cholera						
	โรคบิดไม่มีตัว	Shigellosis			3	1	12	
	โรคติดต่ออเนเทอโรโมริจิกอีโคไล	Enterohemorrhagic Escherichia coli infection	4		2	6	72	
	ไข้รากสาดน้อย	Typhoid fever		1		1	5	
	ไข้รากสาดเทียม	Paratyphoid fever					1	
IV	ตับอักเสบอี	Hepatitis E	3	1	6	5	68	
	โรคไข้เวสต์ไนล์	West Nile fever						
	ตับอักเสบเอ	Hepatitis A	1	1	5	5	32	
	โรคพยาธิอีซาดิต	Echinococcosis						
	Mpox	Mpox	4	4	3	3	53	
	ไข้เหลือง	Yellow fever						
	โรคนกแก้ว	Psittacosis						
	ไข้เลือดออกออมสกี	Omsk hemorrhagic fever						
	ไข้กลับซ้ำ	Relapsing fever						
	ไข้ป่าคิอาซานูร์	Kyasanur forest disease						
	โรคไข้คิว	Q fever						
	โรคพิษสุนัขบ้า	Rabies						
	โรคค็อกซิไดออยโตโมซิส	Coccidioidomycosis				1	2	
	โรคไข้ซิกา	Zika virus infection						
	โรค SFTS (Severe Fever with Thrombocytopenia Syndrome)	Severe Fever with Thrombocytopenia Syndrome	1				1	
	ไข้เลือดออกที่มีอาการทางไต	Hemorrhagic fever with renal syndrome						
	โรคไข้สมองอักเสบม้าเวสต์ไนล์ (Western equine encephalitis)	Western equine encephalitis						
	ไข้สมองอักเสบจากเห็บ	Tick-borne encephalitis						
	โรคแอนแทรกซ์	Anthrax						
	โรคชิคุนกุนยา	Chikungunya fever						
	โรคสครีปไทฟัส	Scrub typhus (Tsumugamushi disease)						
	ไข้เด็งกี	Dengue fever			1		9	
	โรคไข้สมองอักเสบม้าอีสเทิร์น (Eastern equine encephalitis)	Eastern equine encephalitis						
	ไข้หวัดนก (ยกเว้น H5N1 และ H7N9)	Avian influenza (excluding H5N1 and H7N9)						
	โรคติดต่อเชื้อไวรัสนิปาห์	Nipah virus infection						
	โรคไข้พองญี่ปุ่น	Japanese spotted fever						
	โรคสมองอักเสบญี่ปุ่น	Japanese encephalitis						
	โรคติดต่อเชื้อไวรัสฮันตา	Hantavirus pulmonary syndrome						
	โรคไวรัสบี	Herpes B virus infection						
	โรคมงคล้อพิษ (Glanders)	Glanders						
	โรคบรูเซลโลซิส	Brucellosis						
	โรคไข้สมองอักเสบม้าเวเนซุเอลา (Venezuelan equine encephalitis)	Venezuelan equine encephalitis						
โรคติดต่อเชื้อไวรัสเฮนดรา	Hendra virus infection							
โรคไข้รากสาดชนิดระบาด	Epidemic typhus							
โรคโบทูลิซึม	Botulism							
ไข้มาลาเรีย	Malaria	1				3		
โรคทูลาเรเมีย (โรคไข้กระดูกตาย)	Tularemia							
โรคไลม์	Lyme disease							
โรคติดต่อเชื้อคัสซาไวรัส	Lyssavirus infection (excluding rabies)							
โรคไข้ Rift Valley	Rift valley fever							
โรคเนกซ์ออยด์	Melioidosis							
โรคเลิเจียนเนลโลซิส	Legionellosis	1	1	3	4	51		
โรคไข้ฉี่หนู	Leptospirosis		1			2		
โรคไข้พองเทือกเขาโรคกี	Rocky mountain spotted fever							

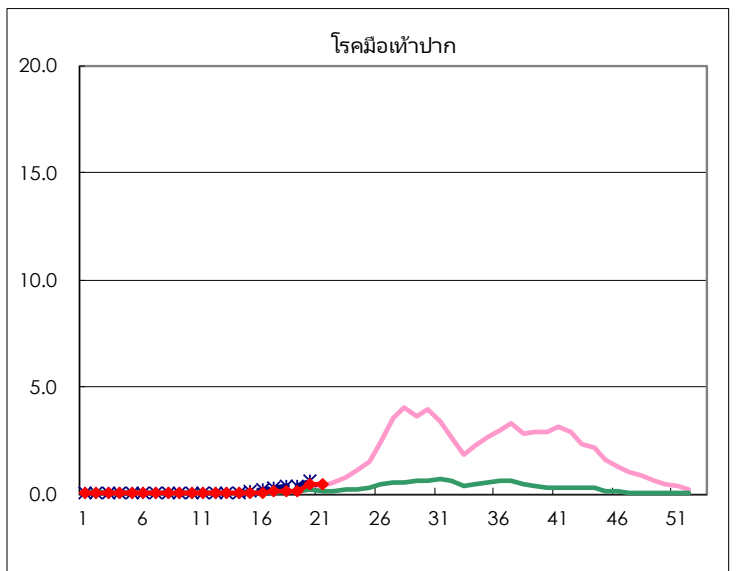
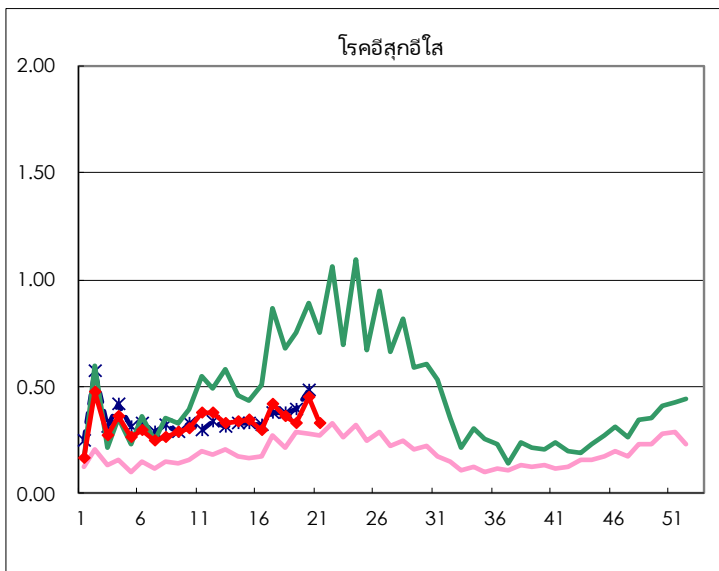
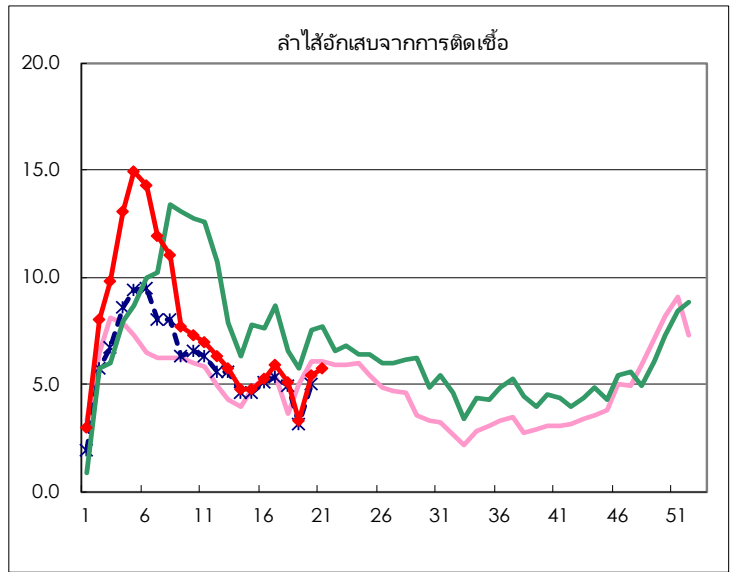
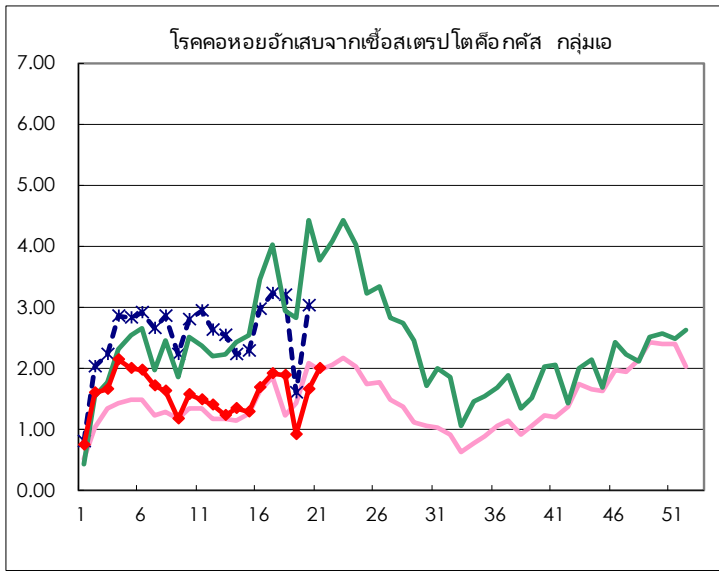
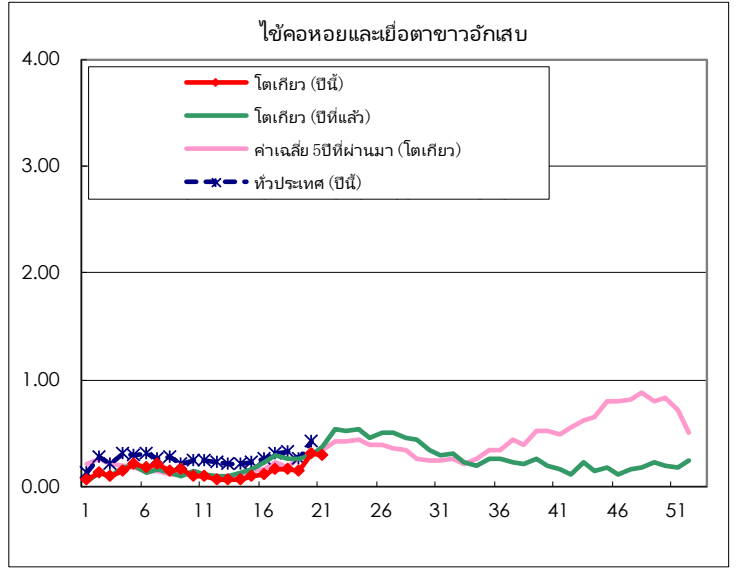
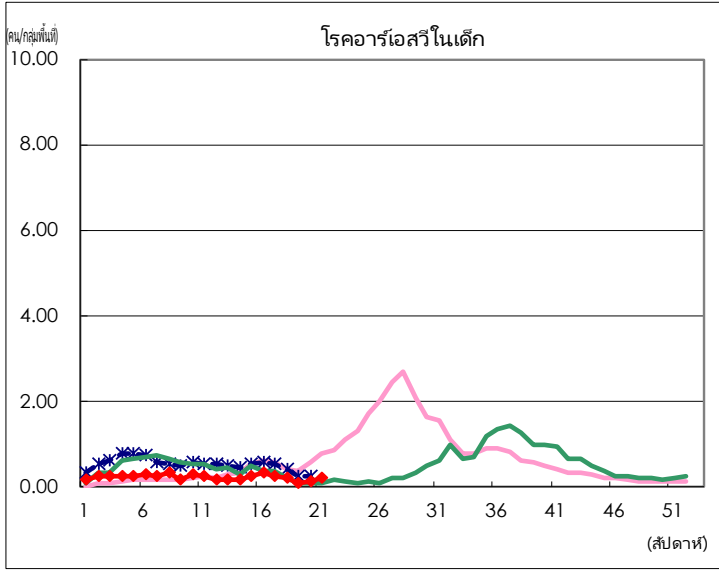
ประเภท	โรค	Diseases	โตเกียว				
			สัปดาห์ที่ 18	สัปดาห์ที่ 19	สัปดาห์ที่ 20	สัปดาห์ที่ 21	สะสมของปีพ.ศ. 2569
V	โรคบิดอะมีบา	Amebiasis	1	2		2	41
	โรตัสไวรัสตับอักเสบ (ยกเว้นชนิด A และ E)	Viral hepatitis (excluding hepatitis A and E)	1			2	16
	CRE infection	CRE infection	6		5	5	49
	Acute Flaccid Paralysis (excluding Acute poliomyelitis)	Acute Flaccid Paralysis (excluding Acute poliomyelitis)					5
	โรคไขสมองอักเสบเฉียบพลัน	Acute encephalitis (excluding JE and WNE)	1		1		12
	โรคคริปโตสปอริดีโอซิส	Cryptosporidiosis					1
	โรคครอยตส์เฟลดต์-จาค็อบ	Creutzfeldt-Jakob disease		1	1		7
	โรคแบคทีเรียกินเนื้อ	Severe invasive streptococcal infections (TSLs)	1	1	3	4	56
	โรคภูมิคุ้มกันบกพร่อง	Acquired immunodeficiency syndrome (AIDS)	8	3	2	7	109
	โรคโกลาเรียเดียมซิส	Giardiasis					6
	โรคติดเชื้อฮีโมฟิลัสอินฟลูเอนเซแบรูนแรงและแพร่กระจาย	Invasive <i>Haemophilus influenzae</i> disease	4	1	4	2	33
	ไข้กาฬหลังแอ่นแบรูนแรงและแพร่กระจาย	Invasive meningococcal disease				1	3
	โรคติดเชื้อนิวโมคอคคัสแบรูนแรงและแพร่กระจาย	Invasive pneumococcal disease	9	9	10	8	147
	โรคอีสุกอีใส (ที่ต้อพักเพื่อรับการรักษาระยะที่โรงพยาบาล)	Varicella (limited to hospitalized case)	2	1	1	4	43
	โรคหัดเยอรมันแต่กำเนิด	Congenital rubella syndrome					
	MDRP infection	MDRP infection	2		1	1	10
	โรคซิฟิลิส	Syphilis	55	30	73	53	1,063
	โรคคริปโตค็อกคัสแบบกระจายทั่วร่างกาย	Disseminated cryptococcosis				1	10
	โรคบาดทะยัก	Tetanus			1		4
	โรคติดเชื้อสแตฟฟีโลคอคคัสออเรียส ชนิดต่อเยื่อเมนินเจียม	Vancomycin-resistant <i>S. aureus</i> infection					
	โรคติดเชื้อเอนเทอโรคอคคัส ชนิดต่อเยื่อเมนินเจียม	Vancomycin-resistant <i>Enterococcus</i> infection			1		5
โรคไอกรน	Pertussis	20	16	25	14	355	
โรคหัดเยอรมัน	Rubella					1	
โรคหัด	Measles	14	9	10	8	253	
โรคติดเชื้อ Acinetobacter ชนิดต่อเยื่อ	MDRA infection						

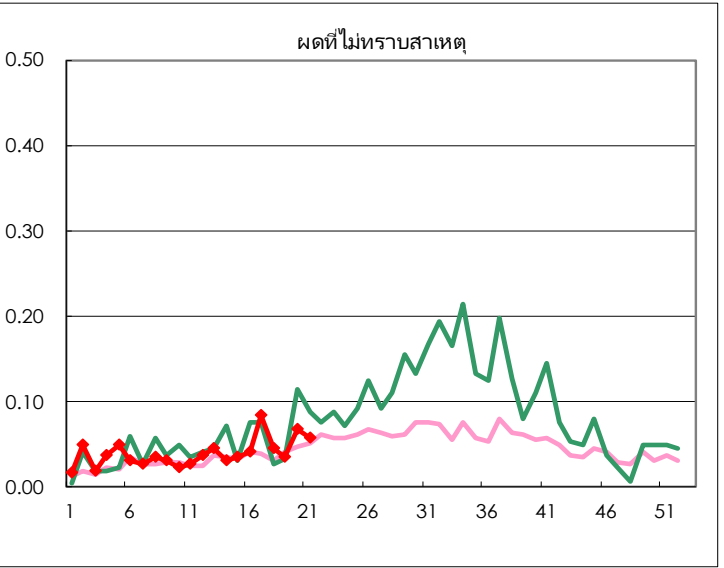
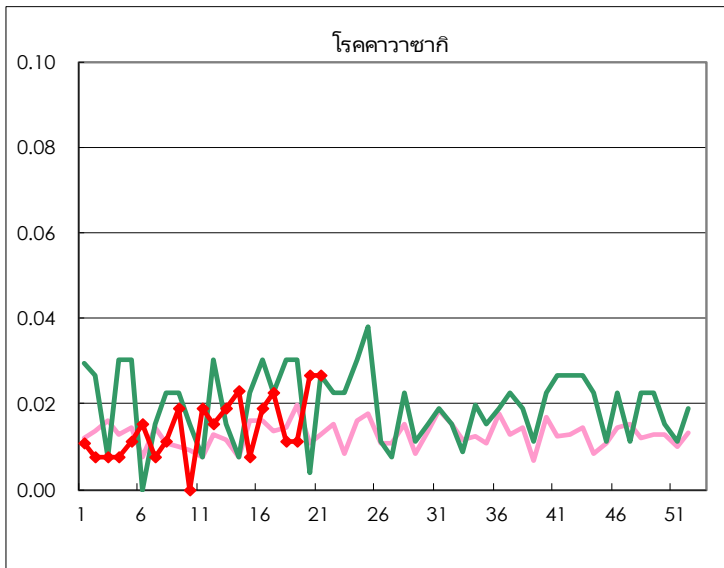
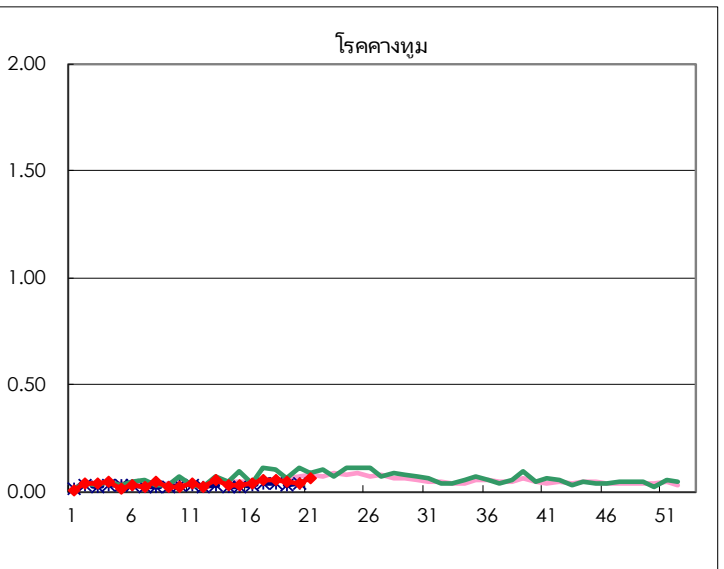
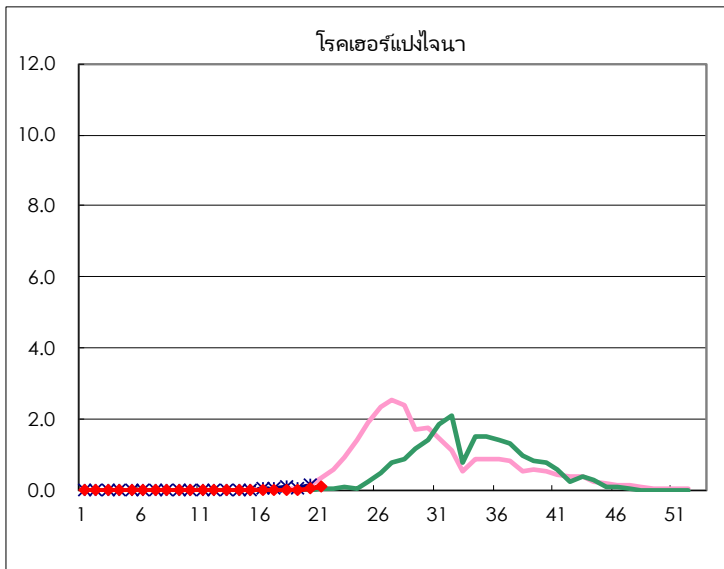
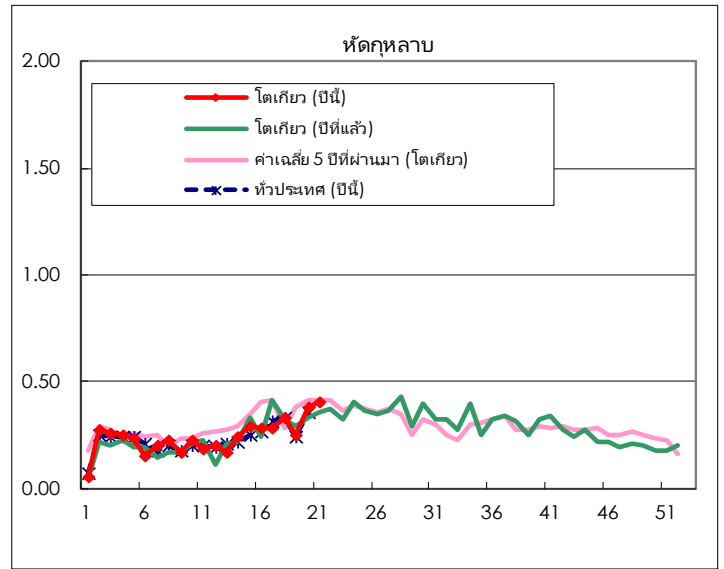
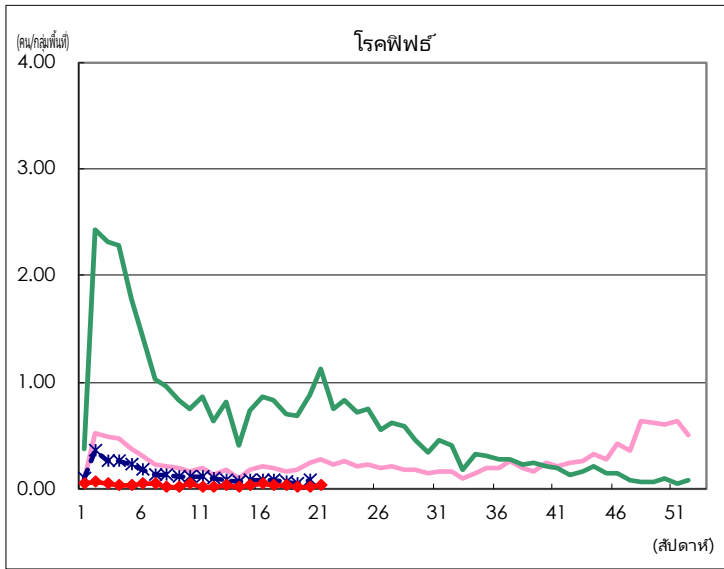
โรคติดเชื้อที่ต้องแจ้งความเฉพาะกลุ่ม/พื้นที่ จำนวนรายงาน

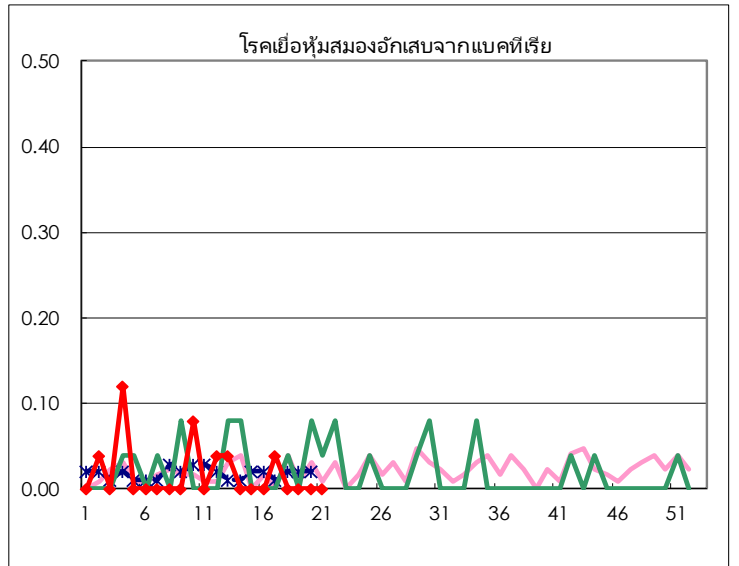
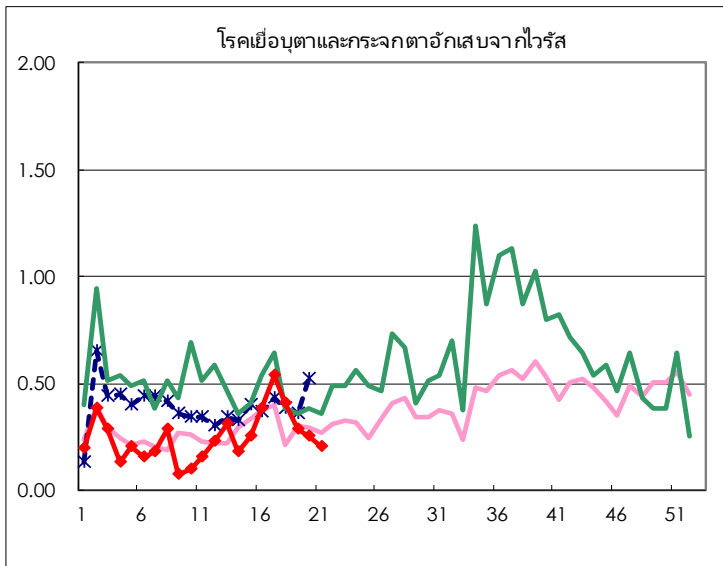
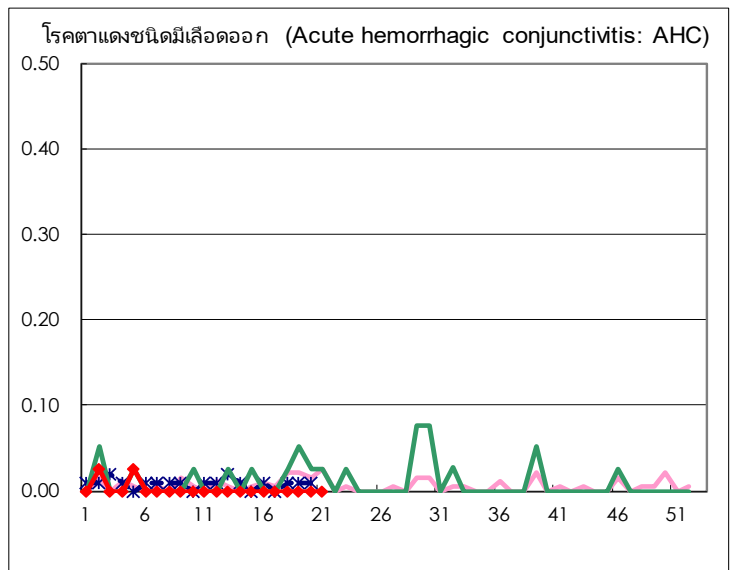
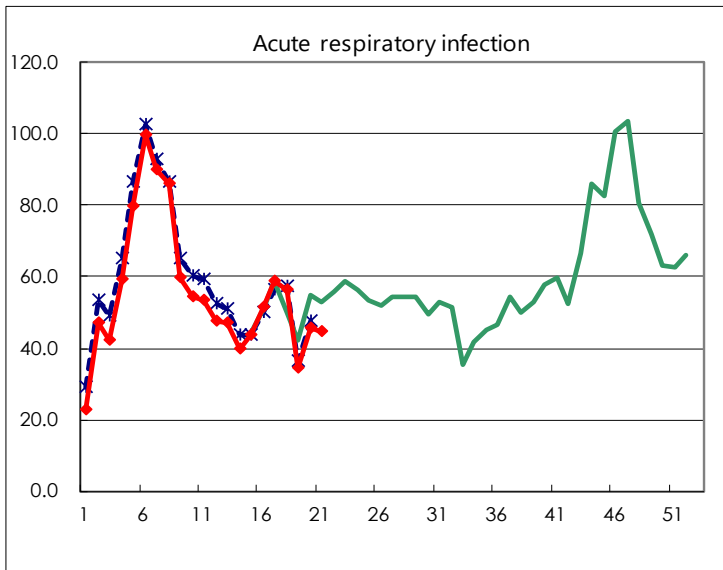
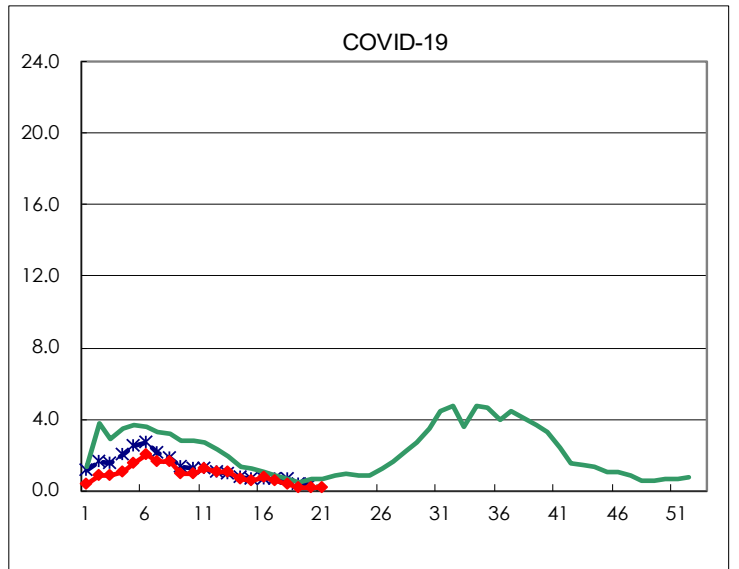
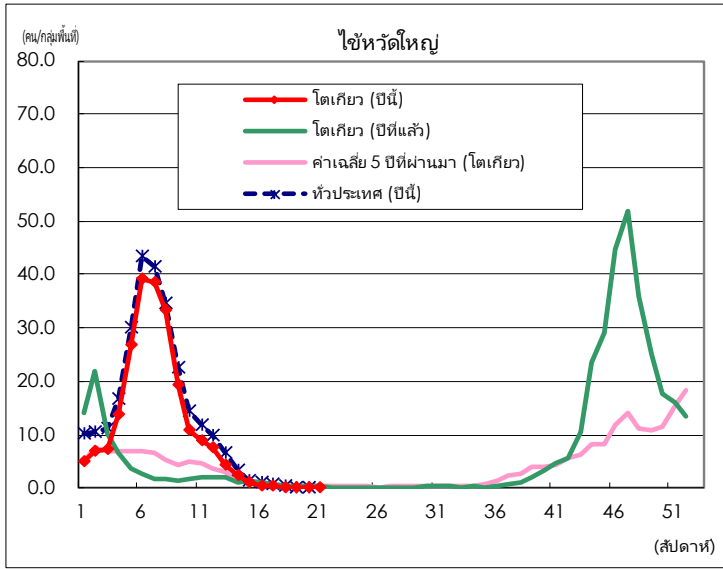
โรค	Diseases	โตเกียว				
		สัปดาห์ที่ 18	สัปดาห์ที่ 19	สัปดาห์ที่ 20	สัปดาห์ที่ 21	ต่อพิฆาต
โรคอาร์เอสวีในเด็ก	Respiratory syncytial virus infection	53	23	37	55	0.21
ไข้คอตีบและเยื่อตาขาวอักเสบ	Pharyngoconjunctival fever	43	41	82	79	0.30
โรคคอหอยอักเสบจากเชื้อสเตรปโตค็อกคัส กลุ่มเอ	Group A streptococcal pharyngitis	499	241	433	523	2.00
ลำไส้อักเสบจากการติดเชื้อ	Infectious gastroenteritis	1,338	878	1,416	1,510	5.76
โรคอีสุกอีใส	Chickenpox	95	86	118	86	0.33
โรคมือเท้าปาก	Hand, foot, and mouth disease	35	43	109	122	0.47
โรคอีฟิฟ	Erythema infectiosum	8	6	6	11	0.04
หัดกุหลาบ	Exanthem subitum	87	65	101	107	0.41
โรคเฮอร์เปงไจนา	Herpangina	7	7	22	34	0.13
โรคคางทูม	Mumps	14	12	9	16	0.06
โรคคาวาซากิ	Kawasaki disease	3	3	7	7	0.03
ผดที่ไม่ทราบสาเหตุ	Cold with exanthems	12	9	18	15	0.06
ไข้หวัดใหญ่	Influenza	89	30	33	24	0.06
COVID-19	COVID-19	142	78	62	64	0.15
Acute respiratory infection	Acute Respiratory Infection	23,582	14,400	19,000	18,677	44.79
โรคตาแดงชนิดมีเลือดออก (Acute hemorrhagic conjunctivitis: AHC)	Acute hemorrhagic conjunctivitis					
โรคเยื่อบุตาและกระจกตาอักเสบจากไวรัส	Epidemic keratoconjunctivitis	16	11	10	8	0.21
โรคเยื่อหุ้มสมองอักเสบจากแบคทีเรีย	Bacterial meningitis					
โรคเยื่อหุ้มสมองอักเสบจากไวรัส	Aseptic meningitis			2	5	0.20
โรคปอดบวมจากเชื้อไมโคพลาสมา	Mycoplasma pneumonia	3	3	2	1	0.04
โรคปอดบวมจากเชื้อคลอแอมิเดีย (ยกเว้นโรคนกแก้ว)	Chlamydial pneumonia (excluding psittacosis)	1		2	1	0.04
ลำไส้อักเสบจากการติดเชื้อ (ไวรัสโรต้า)	Infectious gastroenteritis (only by Rotavirus)	4	3	2	3	0.12
เข้าพักรักษาตัวในโรงพยาบาลเพื่อรักษาไข้หวัดใหญ่	Influenza-Associated Hospitalizations	1		1	3	0.12
COVID-19-Associated Hospitalizations	COVID-19-Associated Hospitalizations	13	5	10	9	0.36

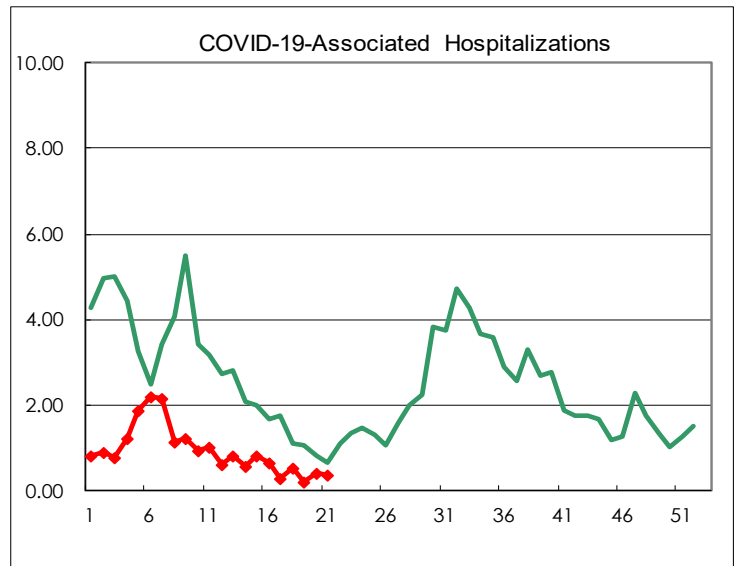
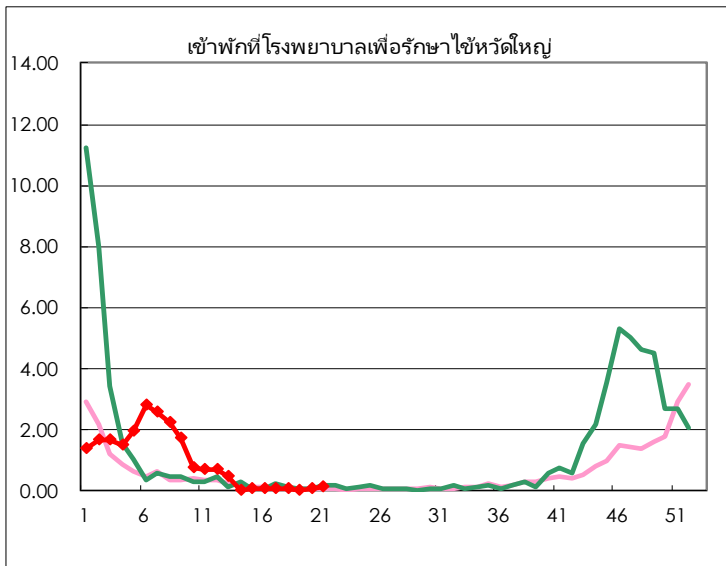
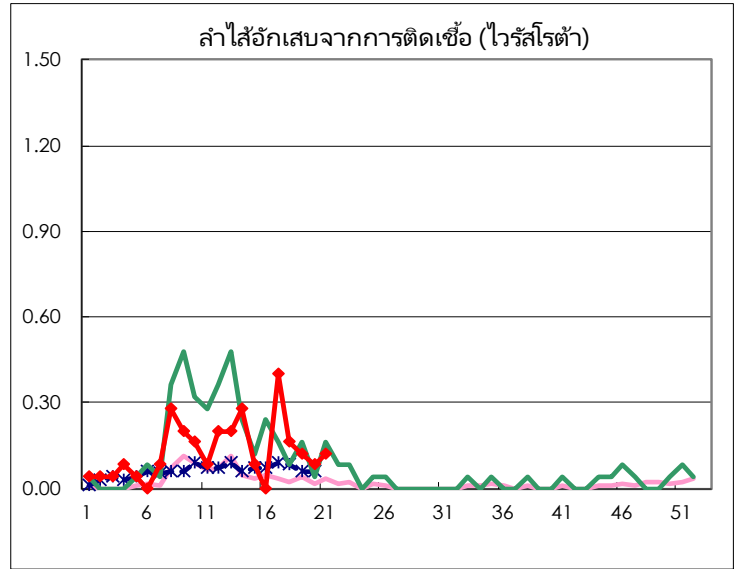
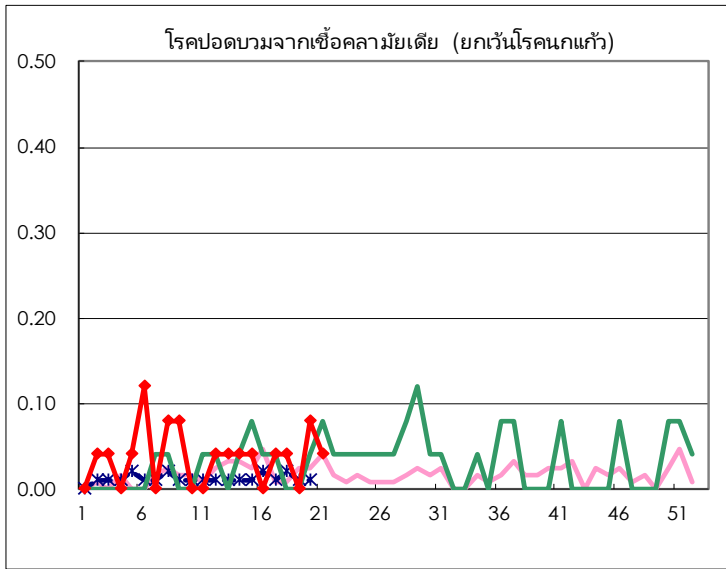
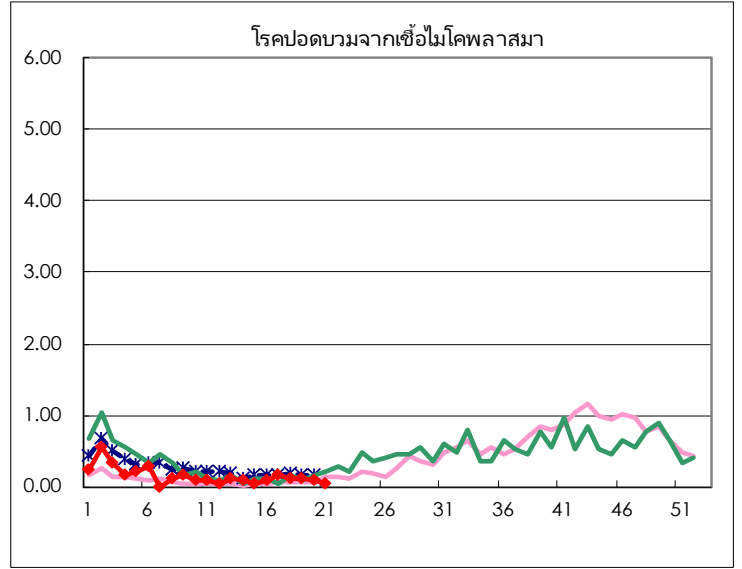
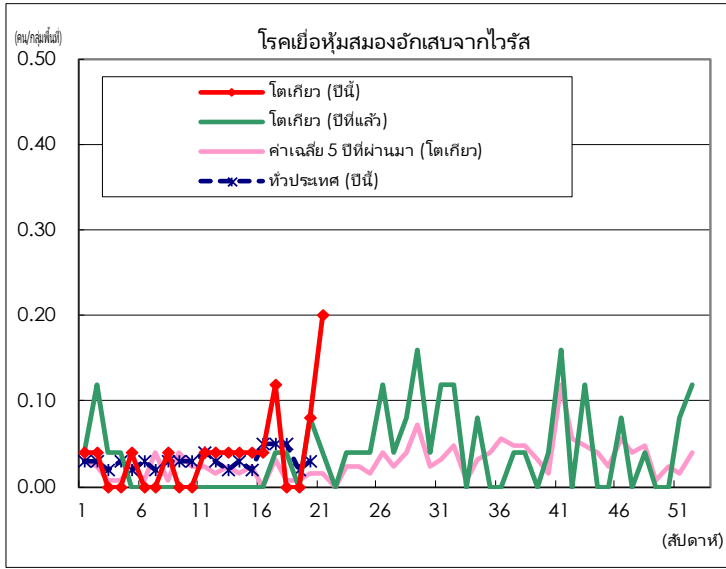
(ค่าว่างคือ 0)

จำนวนรายงานโรคติดเชื้อที่ต้องแจ้งความเฉพาะกลุ่ม/พื้นที่ ต่อหน่วยงานแพทย์เฉพาะกลุ่ม/พื้นที่สำหรับ









จำนวนสถานที่คุ้มครองสำหรับการรายงานรายสัปดาห์		
ประเภทของยาม	จำนวน หน่วยงานแพทย์ เฉพาะกลุ่ม/พื้นที่	หน่วยงานแพทย์ที่ รายงาน
กุมาร	264	262
Acute respiratory infection	419	417
เกี่ยวกับโรคตา	39	39
พิเศษที่กำหนด	25	25