

2026年6月4日 / 22号
5月25日 - 5月31日

东京传染病监控系统

所有医生均必须上报的传染病

医生必须向卫生所通报发生该疾病。卫生所则向東京都传染病信息中心报告个别案例。

定点医疗机构上报的传染病

由定点诊所或医院每周向卫生所上报来访患者数量。卫生所则向東京都传染病信息中心报告患者总数。東京都内约有500家定点诊所与医院。

東京都健康安全研究中心

TEL:81-3-3363-3213 FAX:81-3-5332-7365

e-mail:tmiph@section.metro.tokyo.jp

URL:idsctmiph.metro.tokyo.lg.jp/

全数掌握对象疾病 上报数量

类别	疾病	Diseases	东京				
			第19周	第20周	第21周	第22周	2026年累计
I	埃博拉出血热	Ebola hemorrhagic fever					
	克里米亚 - 刚果出血热	Crimean-Congo hemorrhagic fever					
	天花	Smallpox					
	南美出血热	South American hemorrhagic fever					
	鼠疫	Plague					
	马尔堡出血热	Marburg disease					
II	拉萨热	Lassa fever					
	脊髓灰质炎 (小儿麻痹)	Acute poliomyelitis					
	结核病	Tuberculosis	19	41	47	37	865
	白喉	Diphtheria					
	严重急性呼吸系统综合症 (SARS)	Severe Acute Respiratory Syndrome (SARS)					
	中东呼吸综合症	Middle East Respiratory Syndrome (MERS)					
	禽流感 (H5N1)	Avian influenza H5N1					
III	禽流感 (H7N9)	Avian influenza H7N9					
	霍乱	Cholera					
	细菌性痢疾	Shigellosis		3	1		12
	肠道出血性大肠杆菌感染症	Enterohemorrhagic Escherichia coli infection		2	6	7	79
	伤寒	Typhoid fever	1		1	1	6
	副伤寒	Paratyphoid fever					1
IV	E型肝炎	Hepatitis E	1	6	6	3	72
	西尼罗热	West Nile fever					
	A型肝炎	Hepatitis A	1	5	5	3	35
	棘球蚴病	Echinococcosis					
	Mpox	Mpox	4	3	3	2	55
	黄热病	Yellow fever					
	鹦鹉热	Psittacosis					
	鄂木斯克出血热	Omsk hemorrhagic fever					
	回归热	Relapsing fever					
	夸赛纳森林病 (Kyanur forest disease)	Kyasanur forest disease					
	Q型流感	Q fever					
	狂犬病	Rabies					
	球孢子菌病	Coccidioidomycosis			1		2
	兹卡病毒感染症	Zika virus infection					
	发热伴血小板减少综合症	Severe Fever with Thrombocytopenia Syndrome					1
	肾综合症出血热	Hemorrhagic fever with renal syndrome					
	西部马脑炎	Western equine encephalitis					
	蜱媒脑炎	Tick-borne encephalitis					
	炭疽病	Anthrax					
	屈公病	Chikungunya fever					
	恙虫病	Scrub typhus (Tsumugamushi disease)					
	登革热	Dengue fever		1			9
	东部马脑炎	Eastern equine encephalitis					
	禽流感 (除H5N1、H7N9以外)	Avian influenza (excluding H5N1 and H7N9)					
	立百病毒感染症	Nipah virus infection					
	日本红斑热	Japanese spotted fever					
	日本脑炎	Japanese encephalitis					
	汉坦病毒肺综合症	Hantavirus pulmonary syndrome					
	猴疱疹	Herpes B virus infection					
	马鼻疽	Glanders					
	布鲁氏杆菌病	Brucellosis					
	委内瑞拉马脑炎 (Venezuelan equine encephalitis)	Venezuelan equine encephalitis					
	亨德拉病毒感染症	Hendra virus infection					
	斑疹伤寒	Epidemic typhus					
	肉毒杆菌中毒	Botulism					
	疟疾	Malaria					3
	兔热病	Tularemia					
	莱姆病	Lyme disease					
	丽莎病毒感染症	Lyssavirus infection (excluding rabies)					
	裂谷热	Rift valley fever					
	类鼻疽	Melioidosis					
退伍军人症	Legionellosis	1	3	4	2	53	
钩端螺旋体病	Leptospirosis	1				2	
落基山斑疹热	Rocky mountain spotted fever						

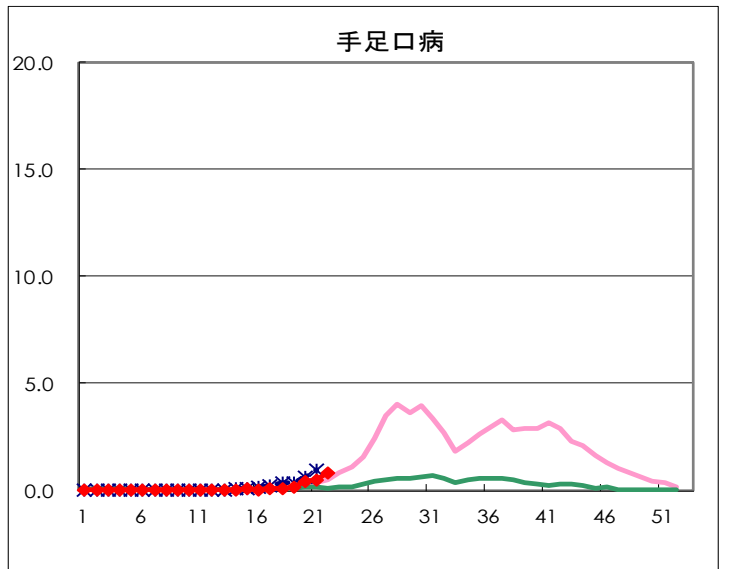
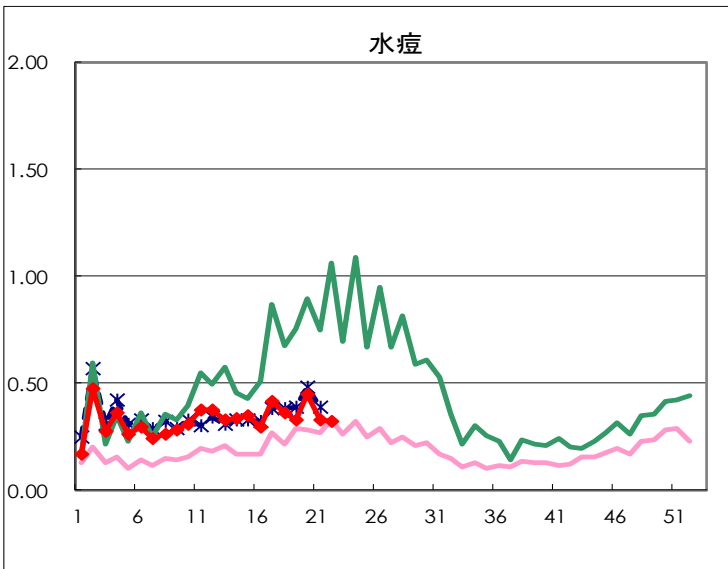
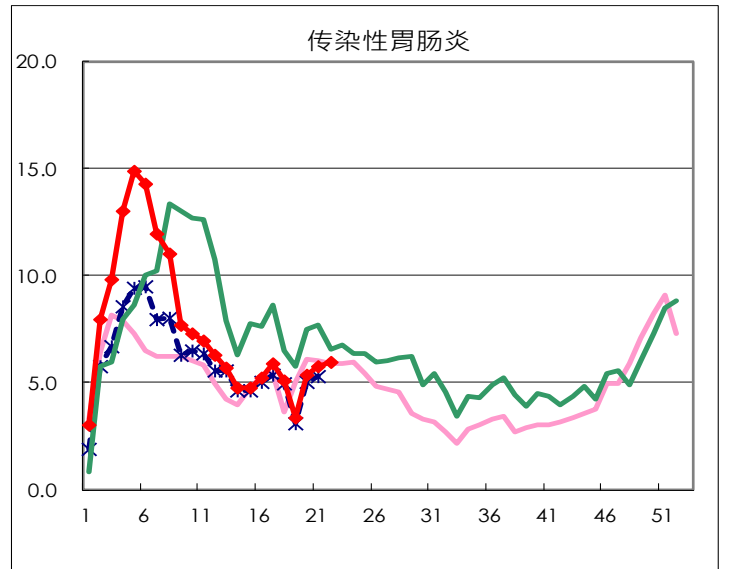
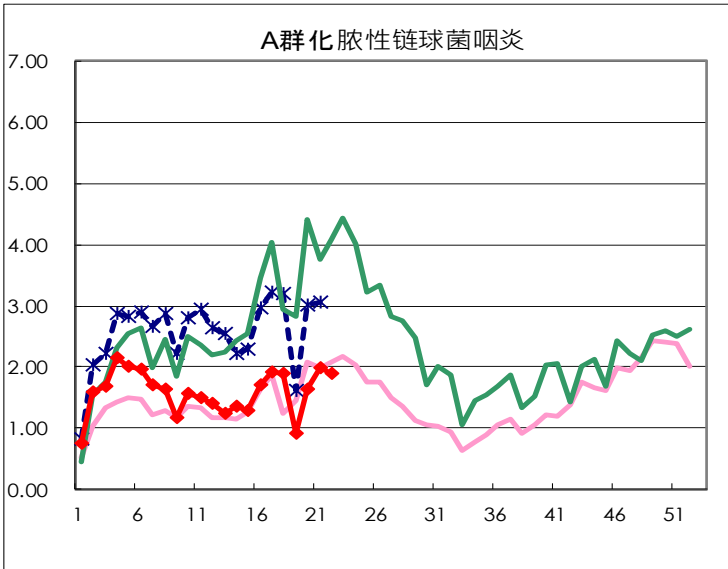
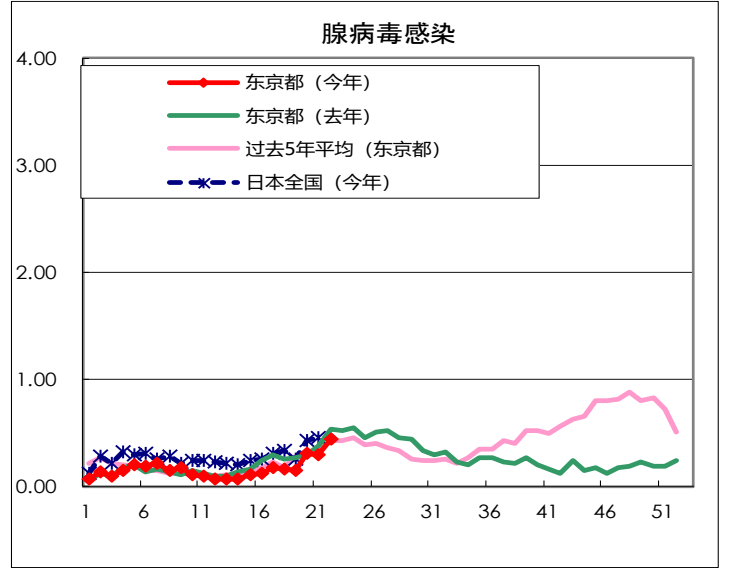
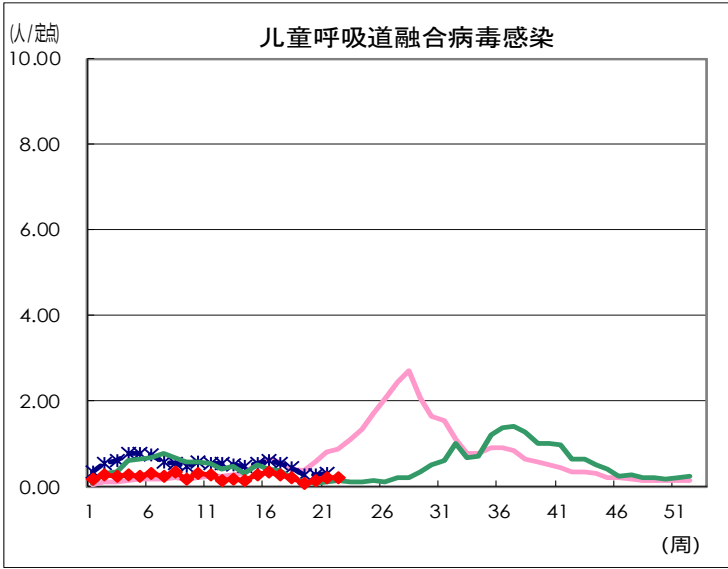
类别	疾病	Diseases	东京				
			第19周	第20周	第21周	第22周	2026年累计
V	阿米巴痢疾	Amebiasis	2		2	2	43
	病毒性肝炎 (除A型、E型以外)	Viral hepatitis (excluding hepatitis A and E)			2	2	18
	CRE infection	CRE infection		5	5	2	51
	Acute Flaccid Paralysis (excluding Acute poliomyelitis)	Acute Flaccid Paralysis (excluding Acute poliomyelitis)					5
	急性脑炎	Acute encephalitis (excluding JE and WNE)		1		1	13
	隐孢子虫病	Cryptosporidiosis					1
	库贾氏病	Creutzfeldt-Jakob disease	1	1		1	8
	酿脓链球菌 (Streptococcus pyogenes) 感染症	Severe invasive streptococcal infections (TSLs)	1	3	4		56
	后天免疫缺陷综合症	Acquired immunodeficiency syndrome (AIDS)	3	2	8	5	115
	贾第虫病	Giardiasis				1	7
	侵袭性嗜血杆菌感染症	Invasive <i>Haemophilus influenzae</i> disease	1	4	3	2	36
	侵袭性脑膜炎感染症	Invasive meningococcal disease			1		3
	侵袭性肺炎链球菌感染症	Invasive pneumococcal disease	9	10	8	7	154
	水痘 (仅限住院案例)	Varicella (limited to hospitalized case)	1	1	4	4	47
	先天性德国麻疹综合症	Congenital rubella syndrome					
	MDRP infection	MDRP infection		1	1		10
	梅毒	Syphilis	30	73	54	65	1,129
	播散性隐球菌症	Disseminated cryptococcosis			1		10
	破伤风	Tetanus		1			4
	万古霉素耐药的金黄色葡萄球菌 (Vancomycin-resistant Staphylococcus aureus, VRSA) 感染症	Vancomycin-resistant S. aureus infection					
万古霉素抗性肠球菌 (Vancomycin-Resistant Enterococci, VRE) 感染症	Vancomycin-resistant Enterococcus infection		1			5	
百日咳	Pertussis	16	25	15	18	374	
德国麻疹	Rubella					1	
麻疹	Measles	9	10	8	7	260	
抗药性不动杆菌感染症	MDRA infection						

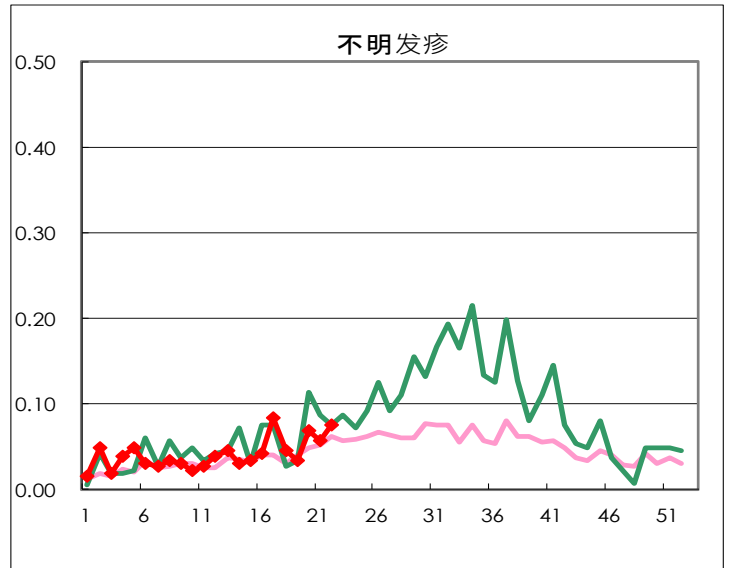
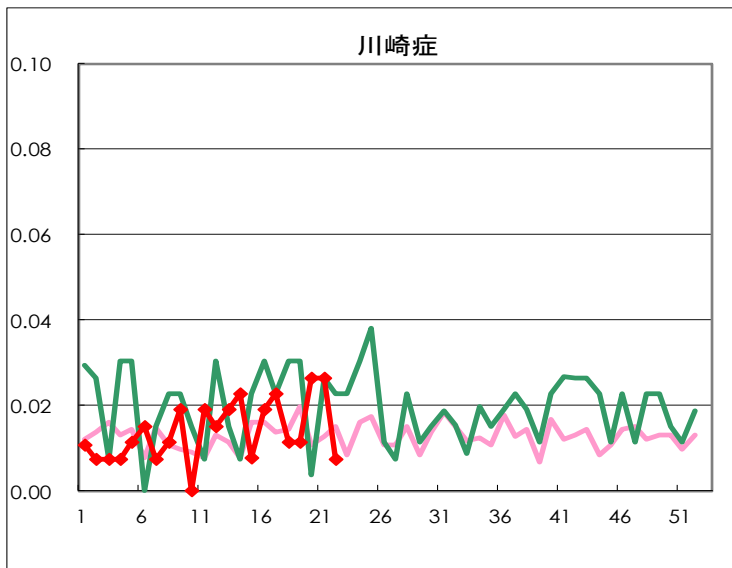
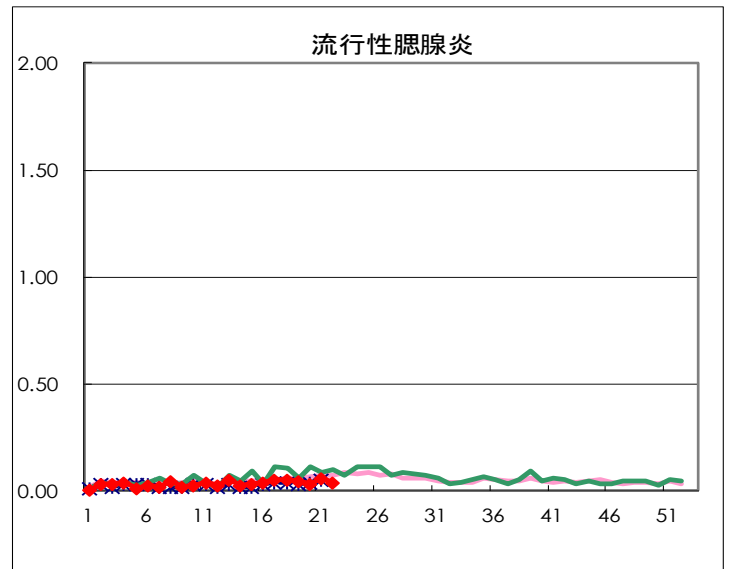
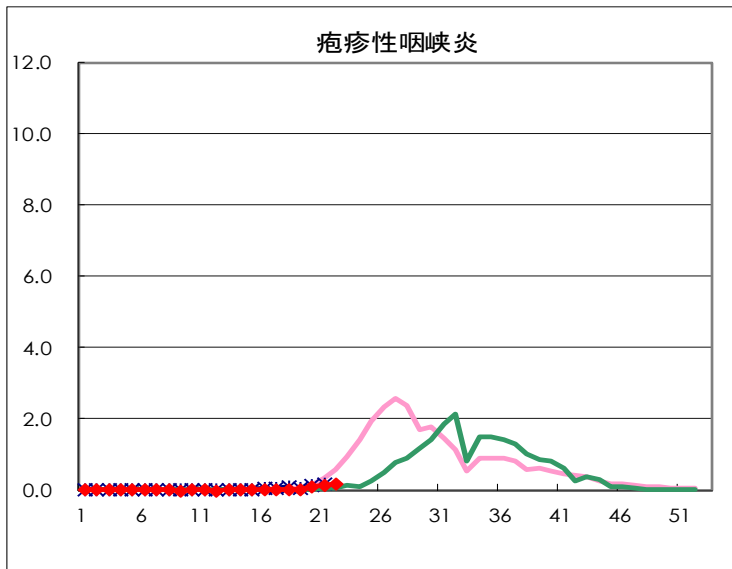
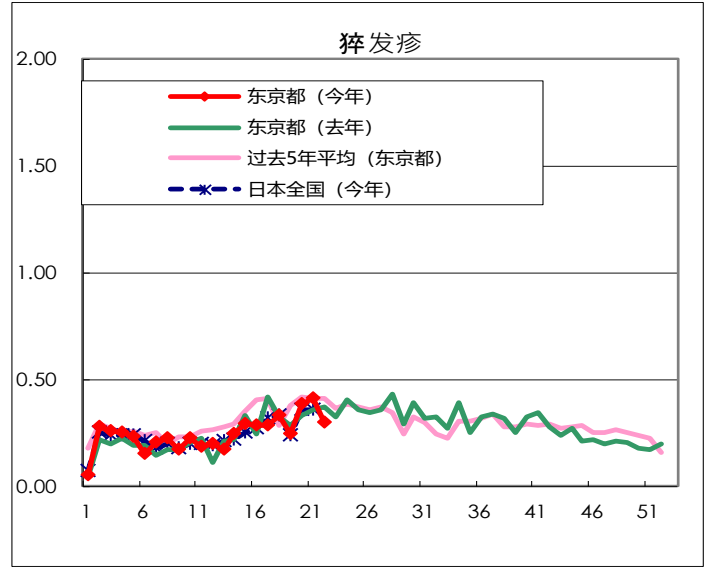
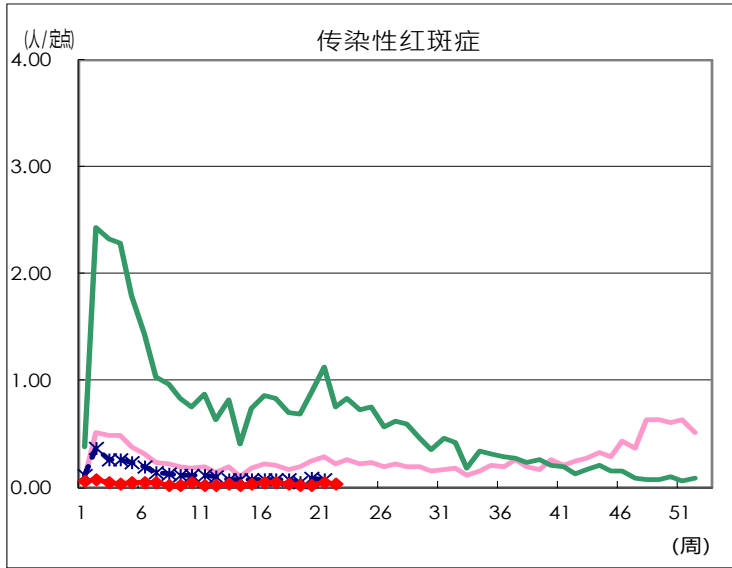
定点掌握对象疾病报告数量

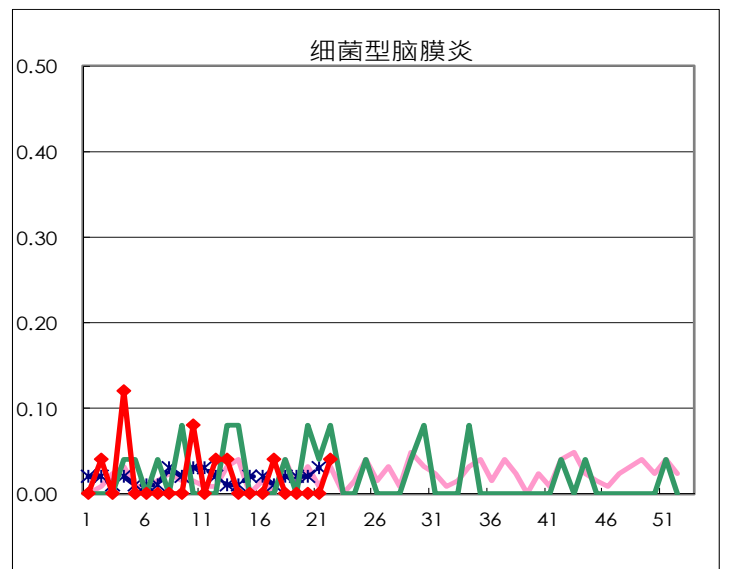
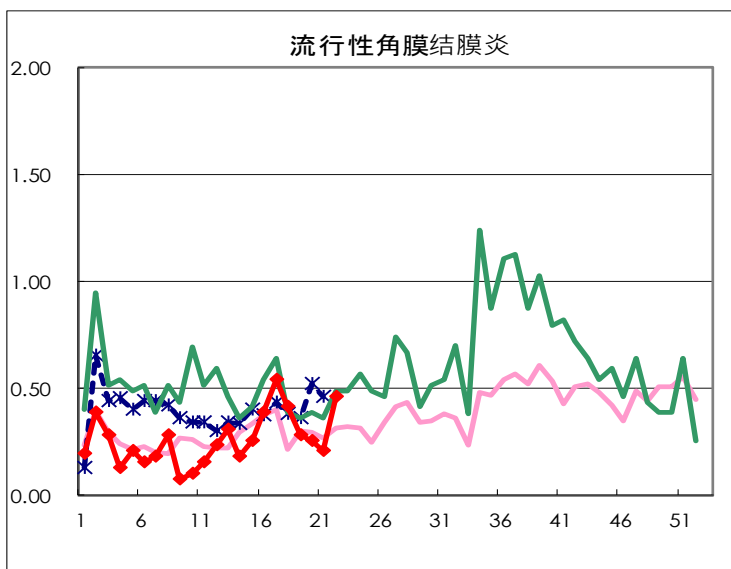
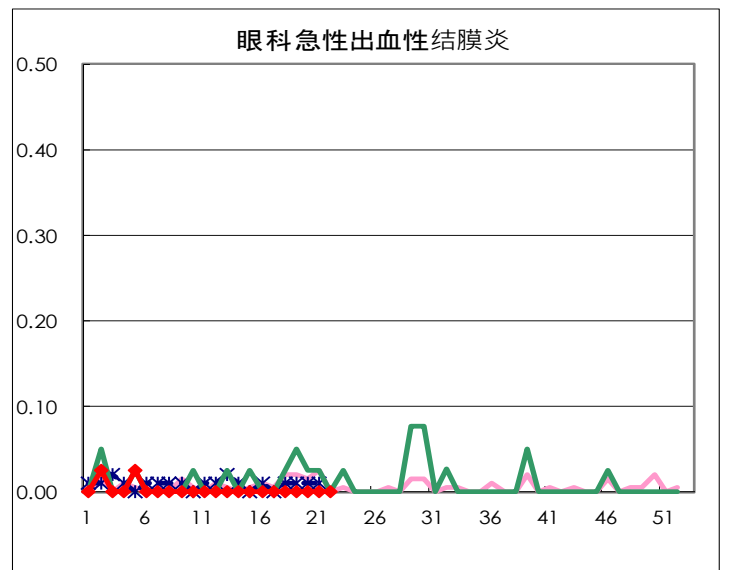
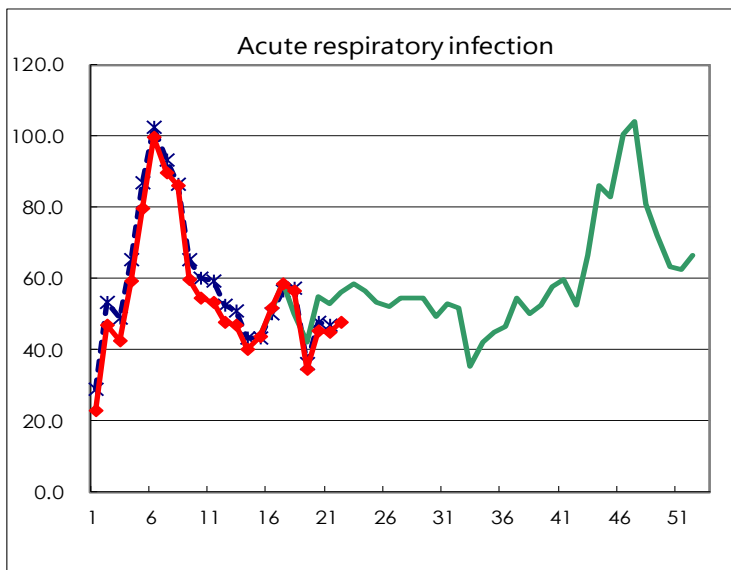
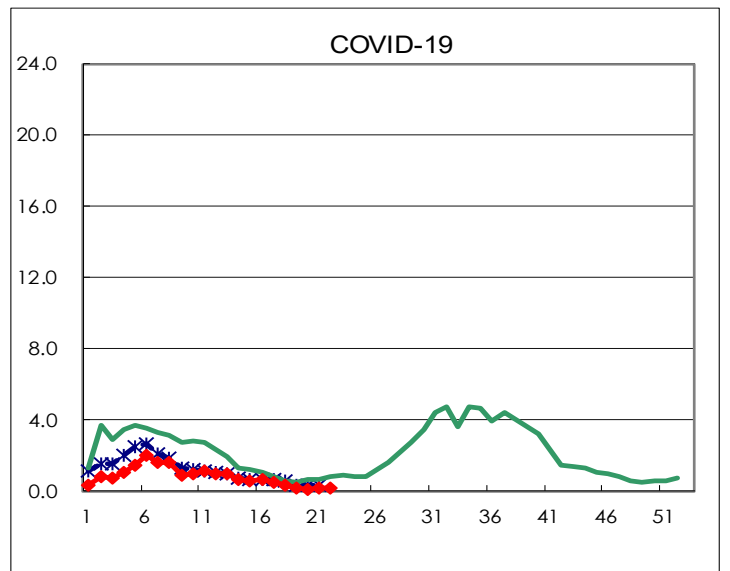
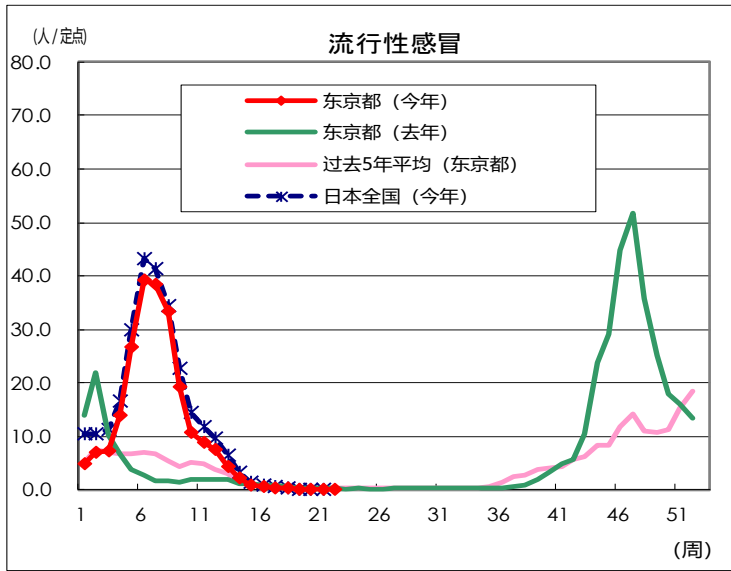
疾病	Diseases	东京				
		第19周	第20周	第21周	第22周	每哨兵
儿童呼吸道融合病毒感染	Respiratory syncytial virus infection	23	37	55	52	0.20
腺病毒感染	Pharyngoconjunctival fever	41	82	79	118	0.45
A群化脓性链球菌咽炎	Group A streptococcal pharyngitis	241	433	524	499	1.90
传染性胃肠炎	Infectious gastroenteritis	878	1,416	1,512	1,565	5.95
水痘	Chickenpox	86	118	86	84	0.32
手足口病	Hand, foot, and mouth disease	43	109	128	225	0.86
传染性红斑症	Erythema infectiosum	6	6	11	10	0.04
猝发疹	Exanthem subitum	65	101	108	79	0.30
疱疹性咽峡炎	Herpangina	7	22	34	49	0.19
流行性腮腺炎	Mumps	12	9	16	11	0.04
川崎症	Kawasaki disease	3	7	7	2	0.01
不明发疹	Cold with exanthems	9	18	15	20	0.08
流行性感冒	Influenza	30	33	24	26	0.06
COVID-19	COVID-19	78	62	64	71	0.17
Acute respiratory infection	Acute Respiratory Infection	14,400	19,000	18,758	19,993	47.83
眼科急性出血性结膜炎	Acute hemorrhagic conjunctivitis					
流行性角膜炎	Epidemic keratoconjunctivitis	11	10	8	18	0.46
细菌型脑膜炎	Bacterial meningitis				1	0.04
无菌型脑膜炎	Aseptic meningitis		2	5		
霉浆菌肺炎	Mycoplasma pneumonia	3	2	1	2	0.08
披衣菌肺炎 (除鹦鹉病外)	Chlamydial pneumonia (excluding psittacosis)		2	1	1	0.04
感染性肠胃炎 (轮状病毒)	Infectious gastroenteritis (only by Rotavirus)	3	2	3	1	0.04
流行性感冒住院	Influenza-Associated Hospitalizations		1	3		
COVID-19-Associated Hospitalizations	COVID-19-Associated Hospitalizations	5	10	9	5	0.20

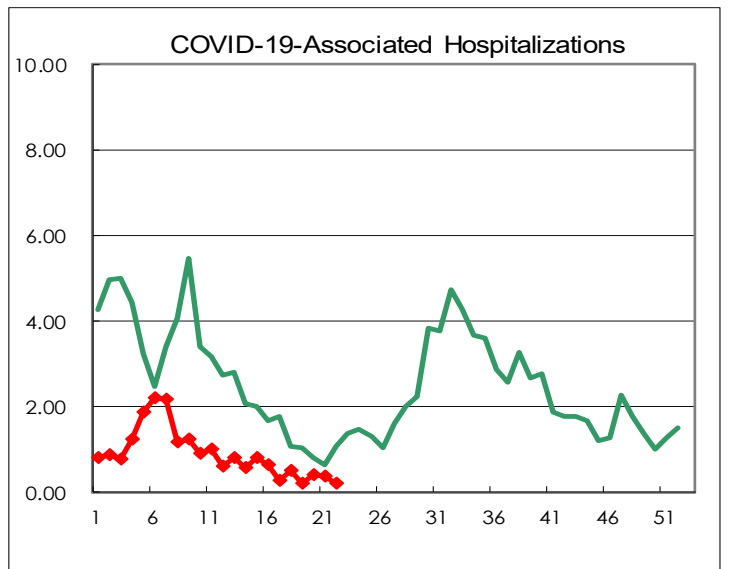
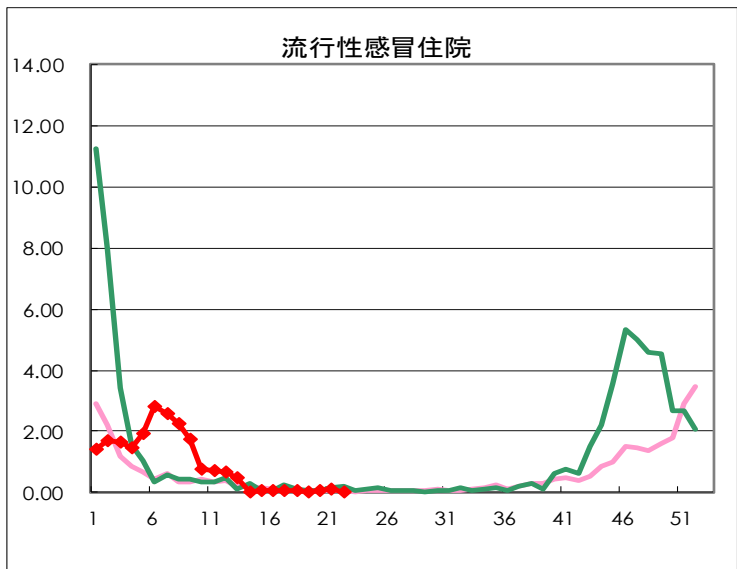
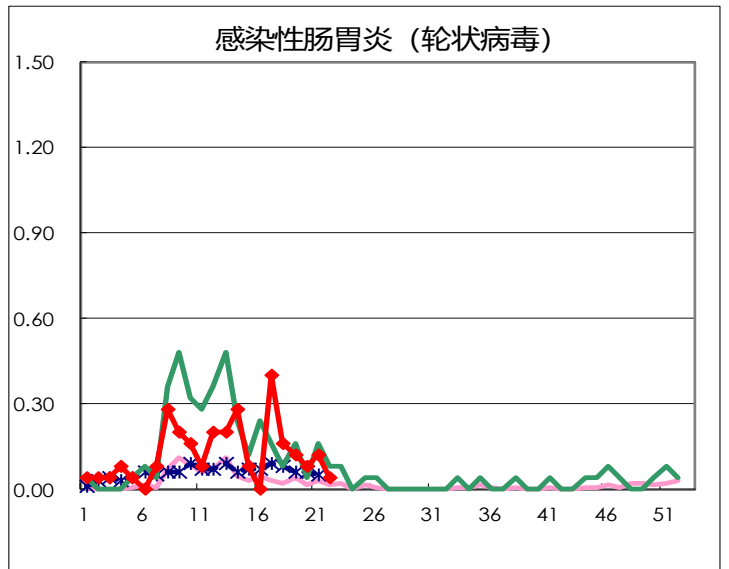
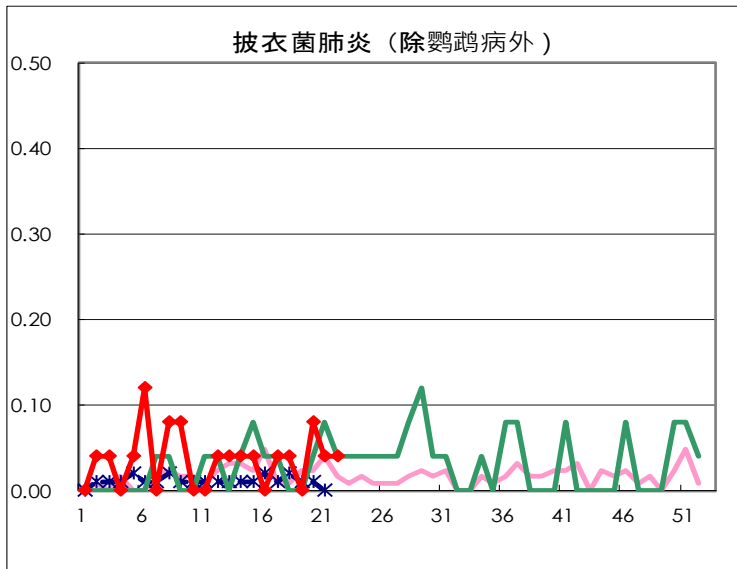
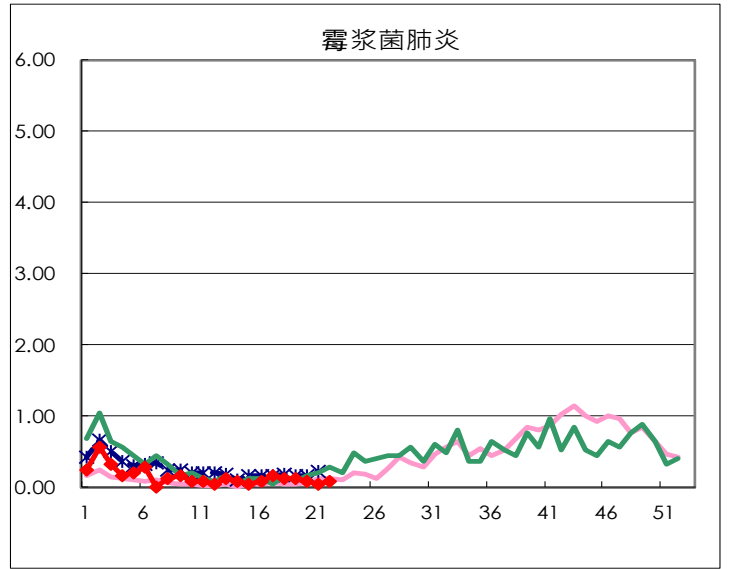
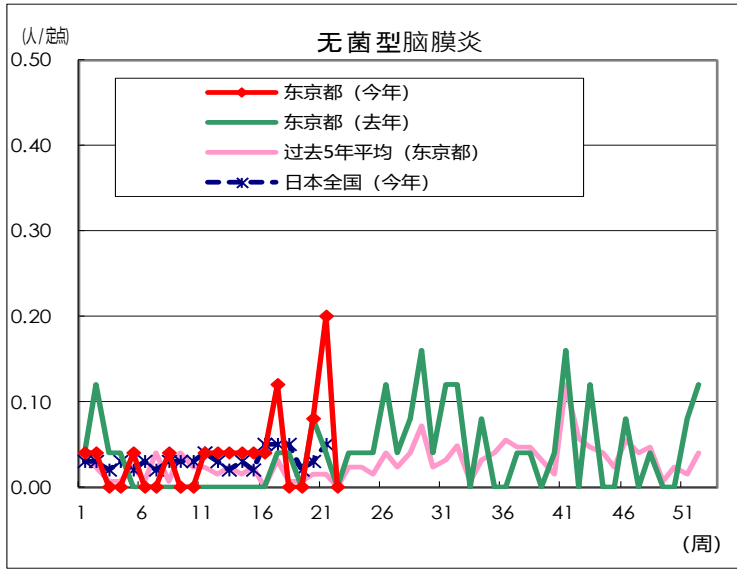
(空白为0)

定点掌握对象疾病在每定点医疗机构的报告数量









每周报告的哨点设施数量		
哨兵的类型	定点医疗机构数量	报告医疗机构数量
小儿科的	264	263
Acute respiratory infection	419	418
眼科	39	39
专门设计的	25	25