
傳染病週報

TOKYO iDWR

東京都傳染病資訊中心

2026年6月4日 / 22號
5月25日 - 5月31日

東京傳染病監控系統

所有醫師皆必須呈報之傳染病

醫師必須向衛生所通報發生該疾病。衛生所則向東京都傳染病資訊中心報告個別案例。

定點醫療機構呈報之傳染病

由定點診所或醫院每週向衛生所呈報來訪患者數量。衛生所則向東京都傳染病資訊中心報告患者總數。東京都內約有500間定點診所及醫院。

東京都健康安全研究中心

TEL:81-3-3363-3213 FAX:81-3-5332-7365

e-mail:tmiph@section.metro.tokyo.jp

URL:idsctmiph.metro.tokyo.lg.jp/

全數掌握對象疾病 呈報數量

類別	疾病	Diseases	東京				
			第19週	第20週	第21週	第22週	2026年累計
I	伊波拉出血熱	Ebola hemorrhagic fever					
	克里米亞 - 剛果出血熱	Crimean-Congo hemorrhagic fever					
	天花	Smallpox					
	南美出血熱	South American hemorrhagic fever					
	鼠疫	Plague					
	馬爾堡出血熱	Marburg disease					
II	拉薩熱	Lassa fever					
	脊髓灰質炎 (小兒麻痺)	Acute poliomyelitis					
	結核病	Tuberculosis	19	41	47	37	865
	白喉	Diphtheria					
	嚴重急性性呼吸系統綜合症 (SARS)	Severe Acute Respiratory Syndrome (SARS)					
	中東呼吸綜合症	Middle East Respiratory Syndrome (MERS)					
III	禽流感 (H5N1)	Avian influenza H5N1					
	禽流感 (H7N9)	Avian influenza H7N9					
	霍亂	Cholera					
	細菌性痢疾	Shigellosis		3	1		12
	腸道出血性大腸桿菌感染症	Enterohemorrhagic Escherichia coli infection		2	6	7	79
	傷寒	Typhoid fever	1		1	1	6
IV	副傷寒	Paratyphoid fever					1
	E型肝炎	Hepatitis E	1	6	6	3	72
	西尼羅熱	West Nile fever					
	A型肝炎	Hepatitis A	1	5	5	3	35
	棘球蚴病	Echinococcosis					
	Mpox	Mpox	4	3	3	2	55
	黃熱病	Yellow fever					
	鸚鵡熱	Psittacosis					
	鄂木斯克出血熱	Omsk hemorrhagic fever					
	回歸熱	Relapsing fever					
	開薩努森林病 (Kysanur forest disease)	Kysanur forest disease					
	Q型流感	Q fever					
	狂犬病	Rabies					
	球黴菌症	Coccidioidomycosis			1		2
	茲卡病毒感染症	Zika virus infection					
	發熱伴血小板減少綜合症	Severe Fever with Thrombocytopenia Syndrome					1
	漢他病毒出血熱	Hemorrhagic fever with renal syndrome					
	西部馬腦炎	Western equine encephalitis					
	蜱媒腦炎	Tick-borne encephalitis					
	炭疽病	Anthrax					
	屈公病	Chikungunya fever					
	恙蟲病	Scrub typhus (Tsumugamushi disease)					
	登革熱	Dengue fever		1			9
	東部馬腦炎	Eastern equine encephalitis					
	禽流感 (除H5N1・H7N9以外)	Avian influenza (excluding H5N1 and H7N9)					
	立百病毒感染症	Nipah virus infection					
	日本紅斑熱	Japanese spotted fever					
	日本腦炎	Japanese encephalitis					
	漢他病毒肺綜合症	Hantavirus pulmonary syndrome					
	猴疱疹	Herpes B virus infection					
	馬鼻疽	Glanders					
	布魯氏桿菌病	Brucellosis					
	委內瑞拉馬腦炎 (Venezuelan equine encephalitis)	Venezuelan equine encephalitis					
	亨德拉病毒感染症	Hendra virus infection					
	斑疹傷寒	Epidemic typhus					
	肉毒桿菌中毒	Botulism					
	瘧疾	Malaria					3
	兔熱病	Tularemia					
	萊姆病	Lyme disease					
	麗沙病毒感染症	Lyssavirus infection (excluding rabies)					
裂谷熱	Rift valley fever						
類鼻疽	Melioidosis						
退伍軍人病	Legionellosis	1	3	4	2	53	
鉤端螺旋體病	Leptospirosis	1				2	
洛磯山斑疹熱	Rocky mountain spotted fever						

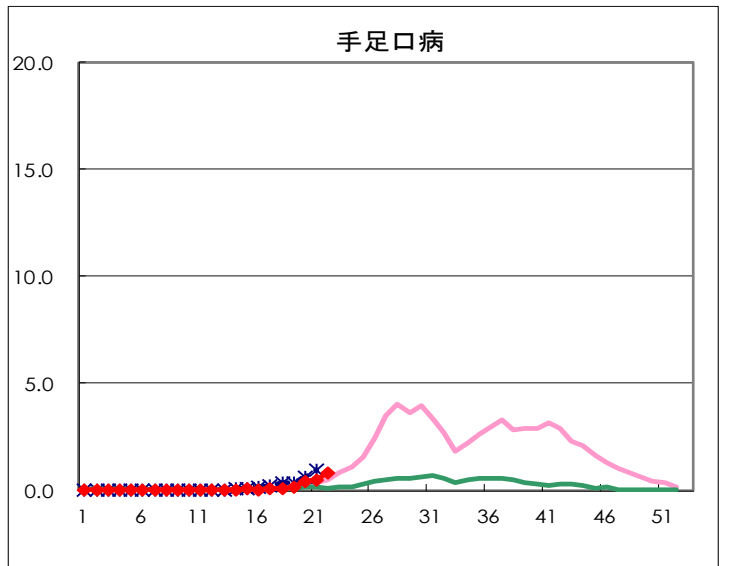
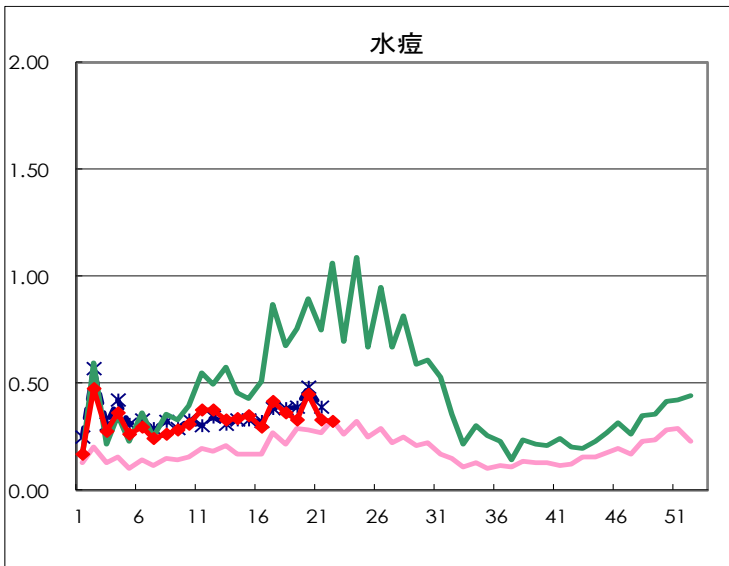
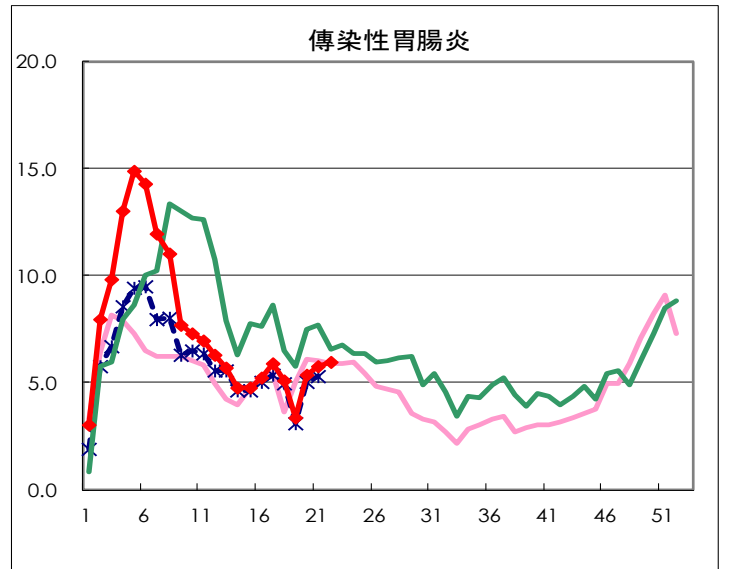
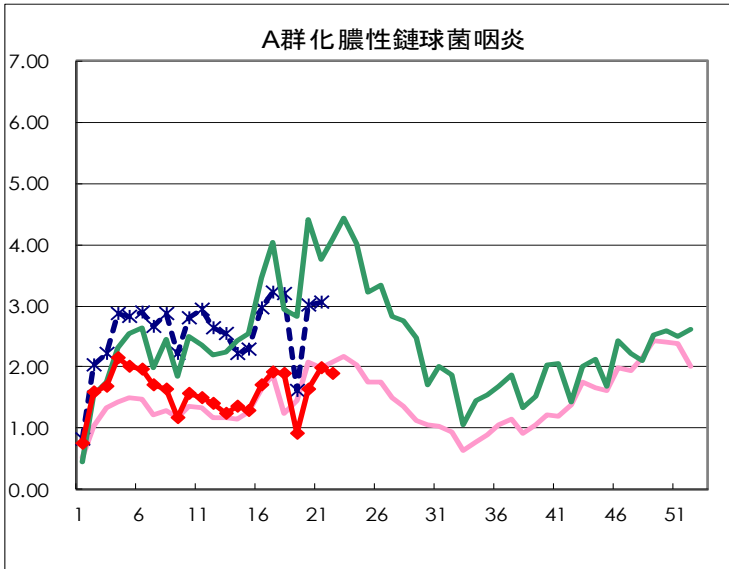
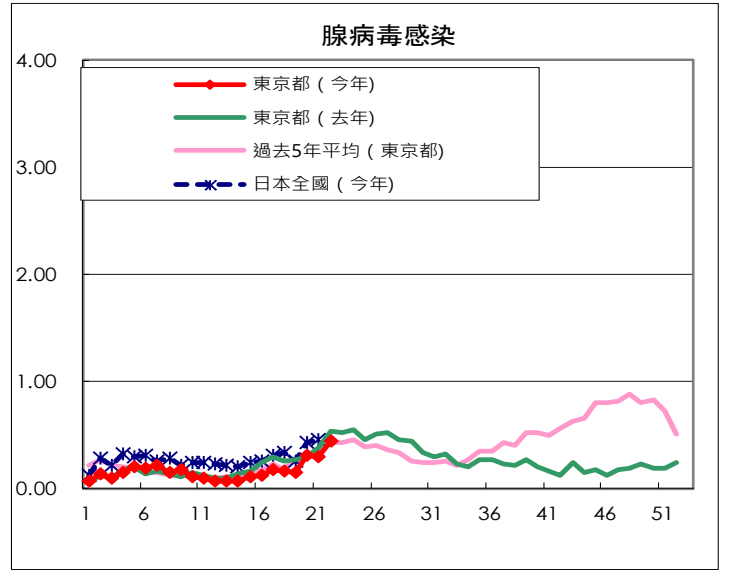
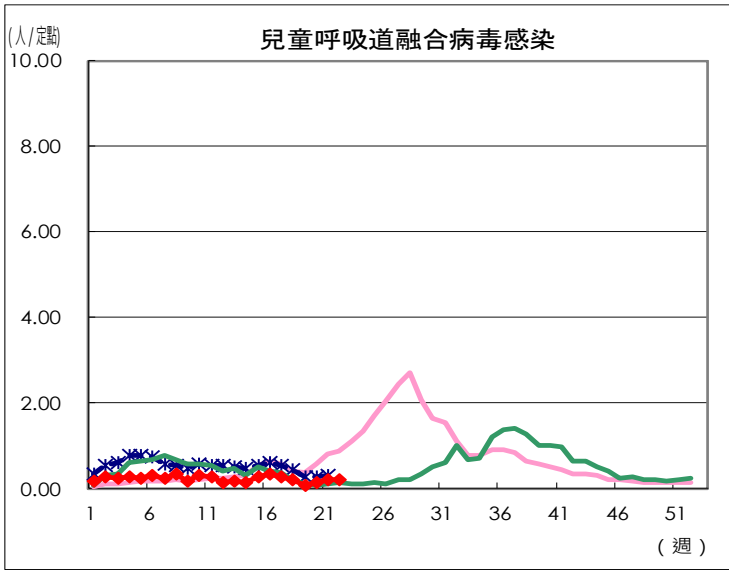
類別	疾病	Diseases	東京				
			第19週	第20週	第21週	第22週	2026年累計
V	阿米巴痢疾	Amebiasis	2		2	2	43
	病毒性肝炎 (除A型・E型以外)	Viral hepatitis (excluding hepatitis A and E)			2	2	18
	CRE infection	CRE infection		5	5	2	51
	Acute Flaccid Paralysis (excluding Acute poliomyelitis)	Acute Flaccid Paralysis (excluding Acute poliomyelitis)					5
	急性腦炎	Acute encephalitis (excluding JE and WNE)		1		1	13
	隱孢子蟲症	Cryptosporidiosis					1
	庫賈氏病	Creutzfeldt-Jakob disease	1	1		1	8
	化膿性鏈球菌 (Streptococcus pyogenes) 感染症	Severe invasive streptococcal infections (TSLs)	1	3	4		56
	後天免疫缺乏綜合症	Acquired immunodeficiency syndrome (AIDS)	3	2	8	5	115
	賈第蟲病	Giardiasis				1	7
	侵襲性嗜血桿菌感染症	Invasive <i>Haemophilus influenzae</i> disease	1	4	3	2	36
	侵襲性腦膜炎感染症	Invasive meningococcal disease			1		3
	侵襲性肺炎鏈球菌感染症	Invasive pneumococcal disease	9	10	8	7	154
	水痘 (僅限住院案例)	Varicella (limited to hospitalized case)	1	1	4	4	47
	先天性德國麻疹綜合症	Congenital rubella syndrome					
	MDRP infection	MDRP infection		1	1		10
	梅毒	Syphilis	30	73	54	65	1,129
	播散性隱球菌症	Disseminated cryptococcosis			1		10
	破傷風	Tetanus		1			4
	VRSA (vancomycin-resistant Staphylococcus aureus) 感染症	Vancomycin-resistant S. aureus infection					
	萬古菌素抗藥性腸球菌 (Vancomycin-Resistant Enterococci, VRE) 感染症	Vancomycin-resistant Enterococcus infection		1			5
	百日咳	Pertussis	16	25	15	18	374
	德國麻疹	Rubella					1
麻疹	Measles	9	10	8	7	260	
抗藥性不動桿菌感染症	MDRA infection						

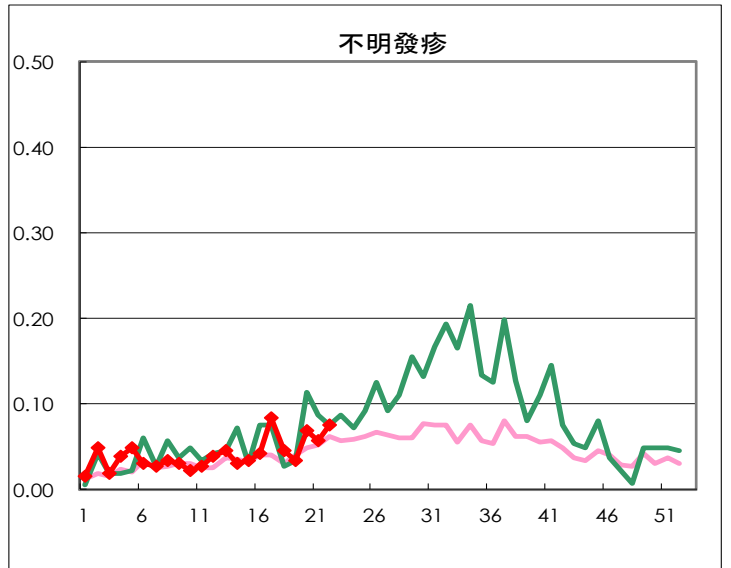
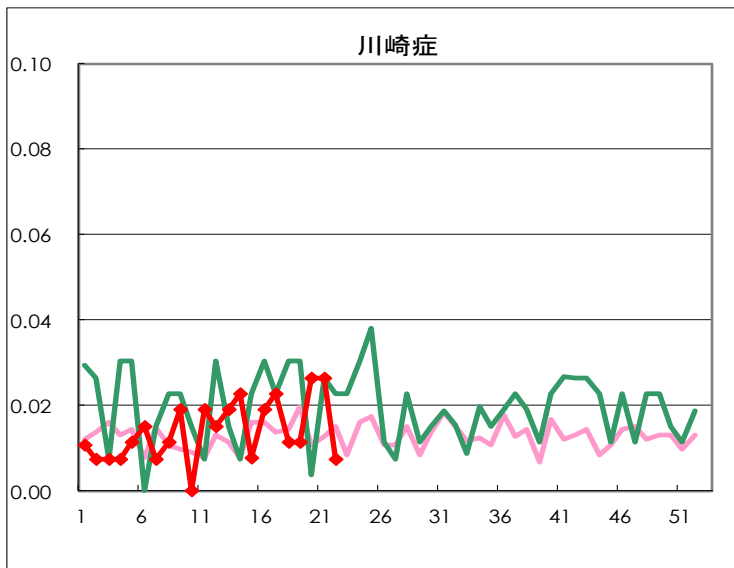
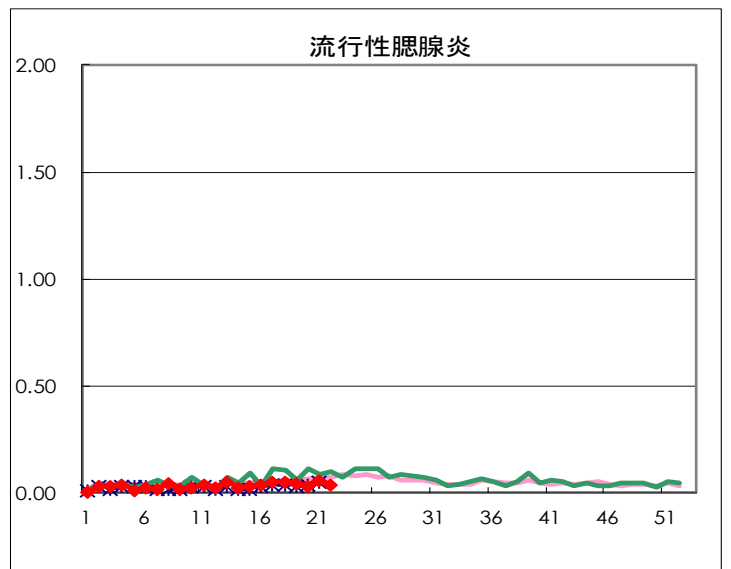
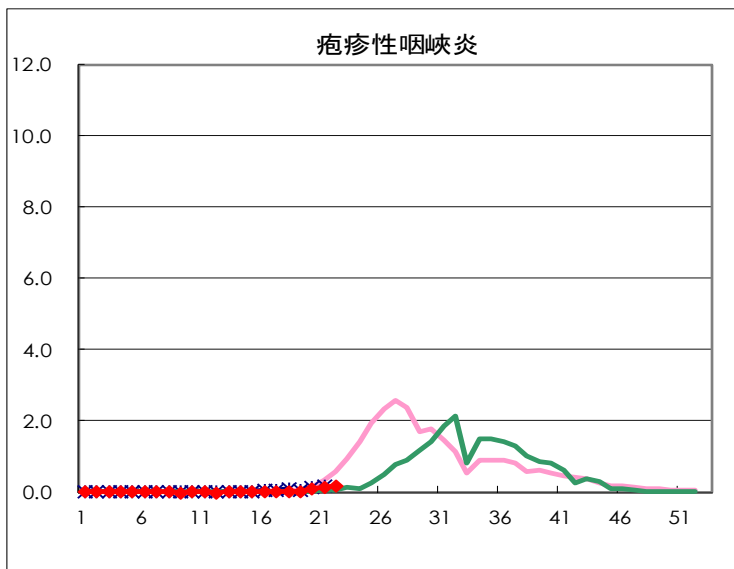
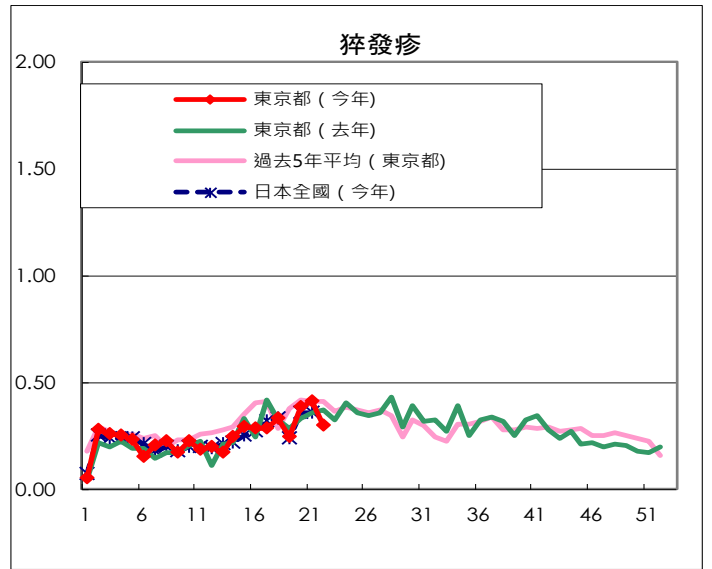
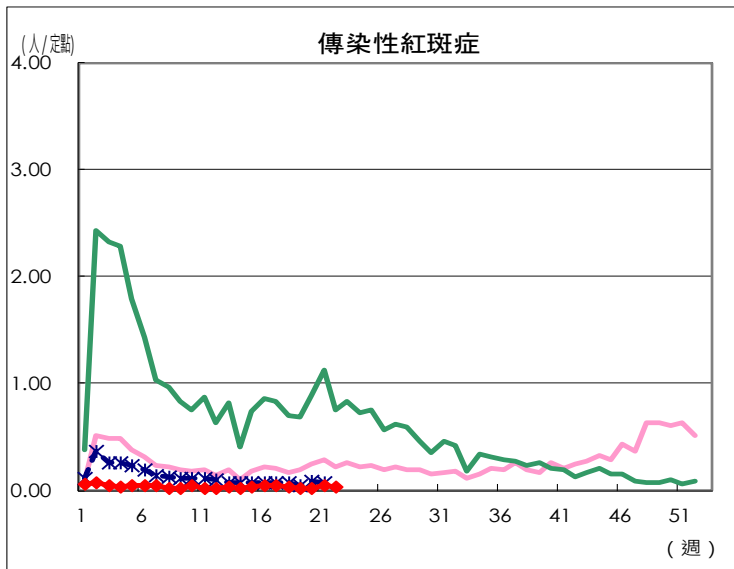
定點掌握對象疾病報告數量

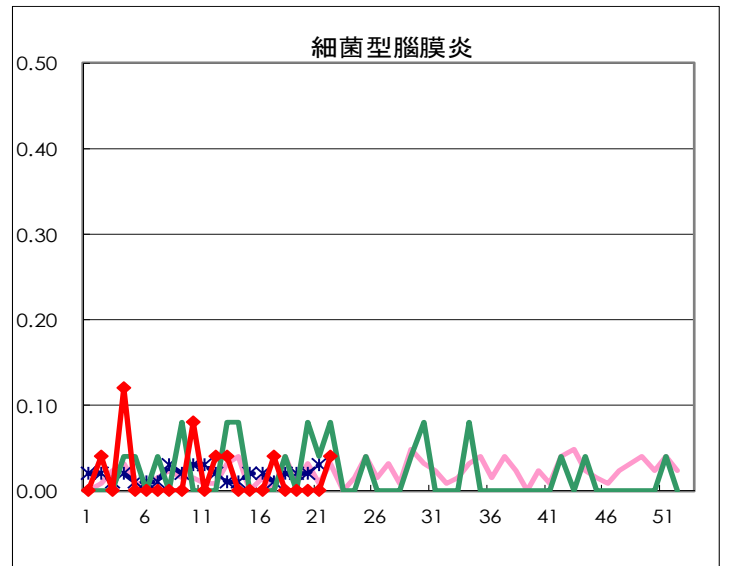
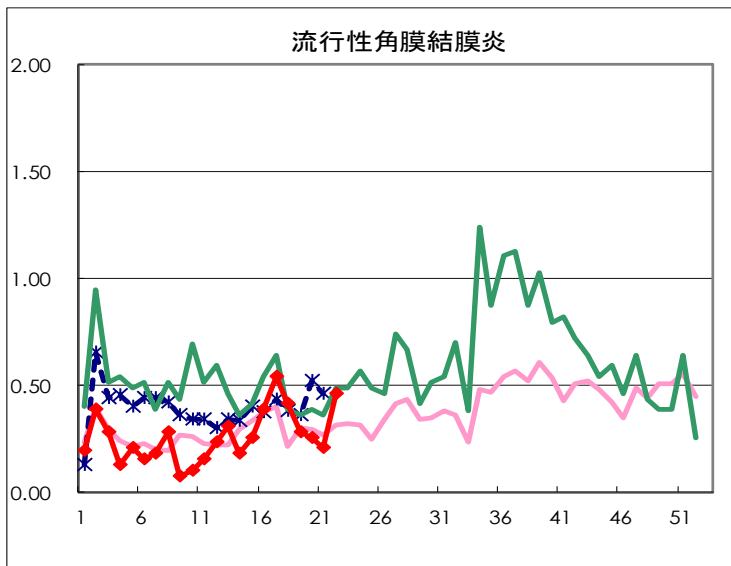
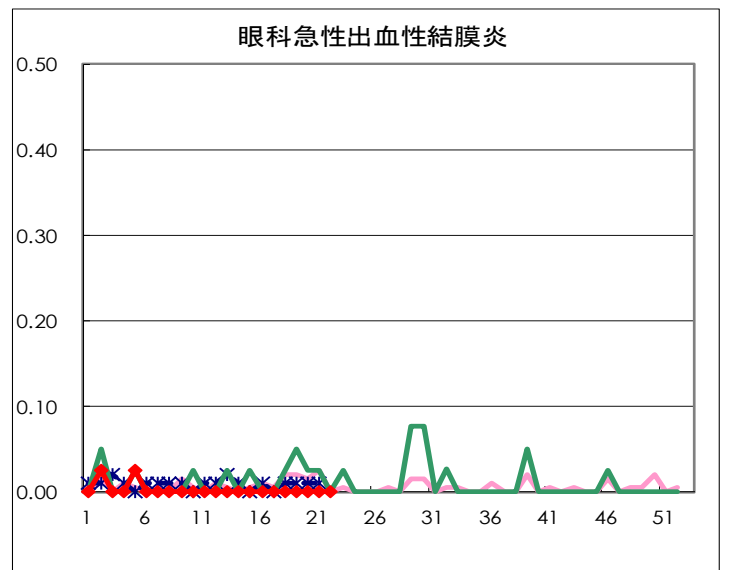
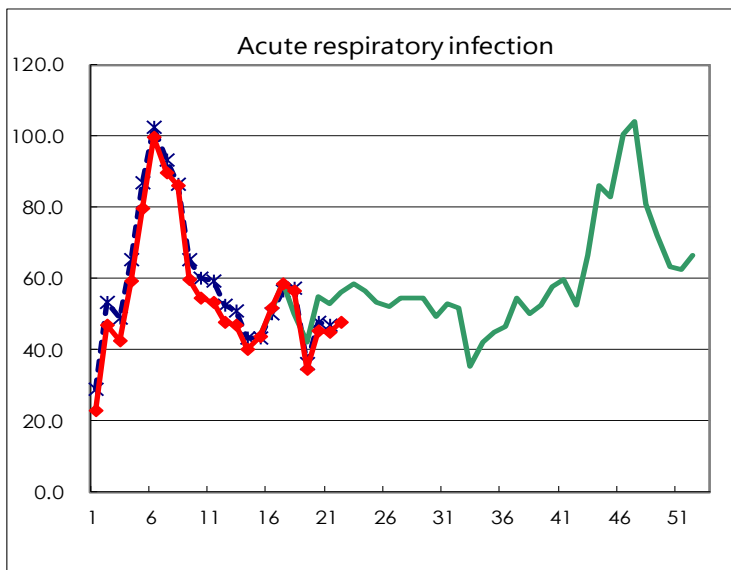
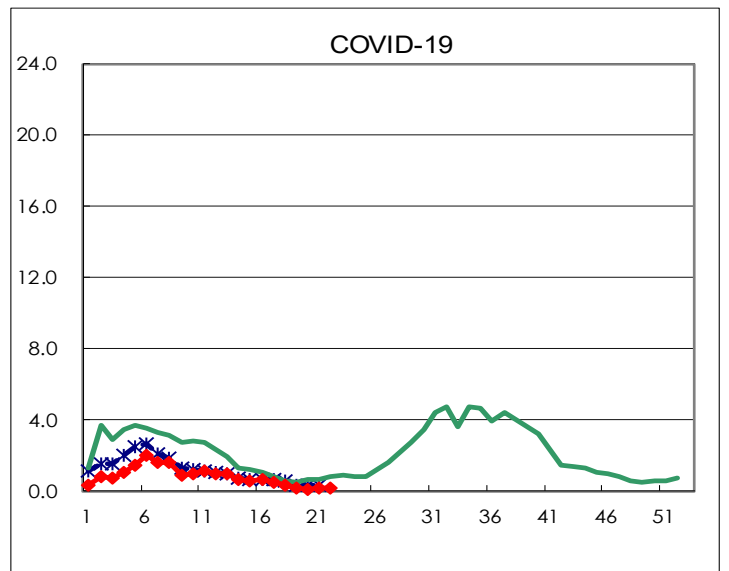
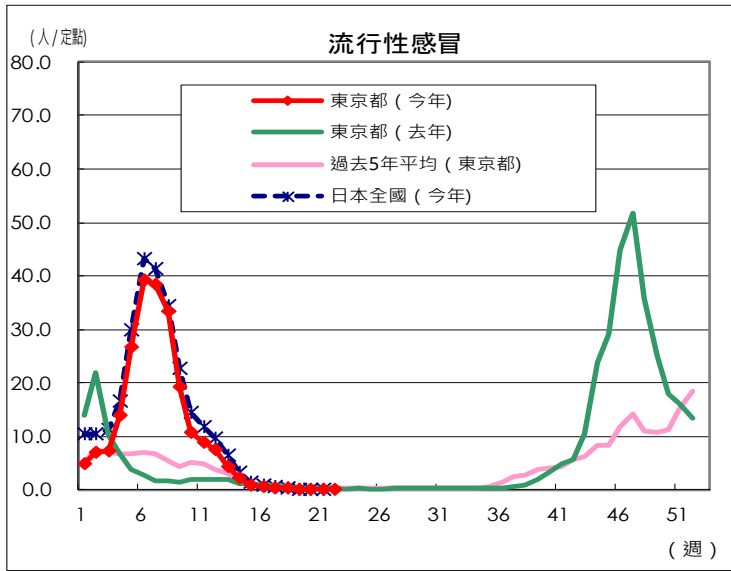
疾病	Diseases	東京				
		第19週	第20週	第21週	第22週	每哨兵
兒童呼吸道融合病毒感染	Respiratory syncytial virus infection	23	37	55	52	0.20
腺病毒感染	Pharyngoconjunctival fever	41	82	79	118	0.45
A群化膿性鏈球菌咽炎	Group A streptococcal pharyngitis	241	433	524	499	1.90
傳染性胃腸炎	Infectious gastroenteritis	878	1,416	1,512	1,565	5.95
水痘	Chickenpox	86	118	86	84	0.32
手足口病	Hand, foot, and mouth disease	43	109	128	225	0.86
傳染性紅斑症	Erythema infectiosum	6	6	11	10	0.04
猝發疹	Exanthem subitum	65	101	108	79	0.30
疱疹性咽峽炎	Herpangina	7	22	34	49	0.19
流行性腮腺炎	Mumps	12	9	16	11	0.04
川崎症	Kawasaki disease	3	7	7	2	0.01
不明發疹	Cold with exanthems	9	18	15	20	0.08
流行性感冒	Influenza	30	33	24	26	0.06
COVID-19	COVID-19	78	62	64	71	0.17
Acute respiratory infection	Acute Respiratory Infection	14,400	19,000	18,758	19,993	47.83
眼科急性出血性結膜炎	Acute hemorrhagic conjunctivitis					
流行性角膜結膜炎	Epidemic keratoconjunctivitis	11	10	8	18	0.46
細菌型腦膜炎	Bacterial meningitis				1	0.04
無菌型腦膜炎	Aseptic meningitis		2	5		
黴漿菌肺炎	Mycoplasma pneumonia	3	2	1	2	0.08
披衣菌肺炎 (除鸚鵡病外)	Chlamydial pneumonia (excluding psittacosis)		2	1	1	0.04
感染性腸胃炎 (輪狀病毒)	Infectious gastroenteritis (only by Rotavirus)	3	2	3	1	0.04
流行性感冒住院	Influenza-Associated Hospitalizations		1	3		
COVID-19-Associated Hospitalizations	COVID-19-Associated Hospitalizations	5	10	9	5	0.20

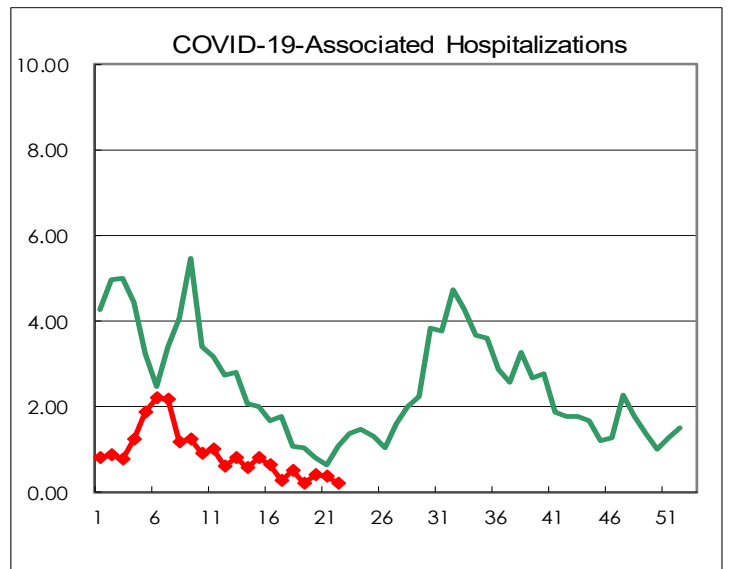
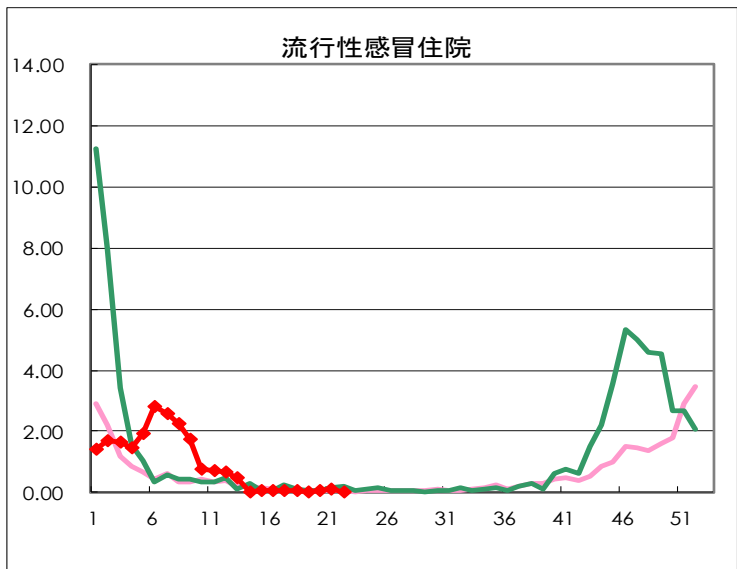
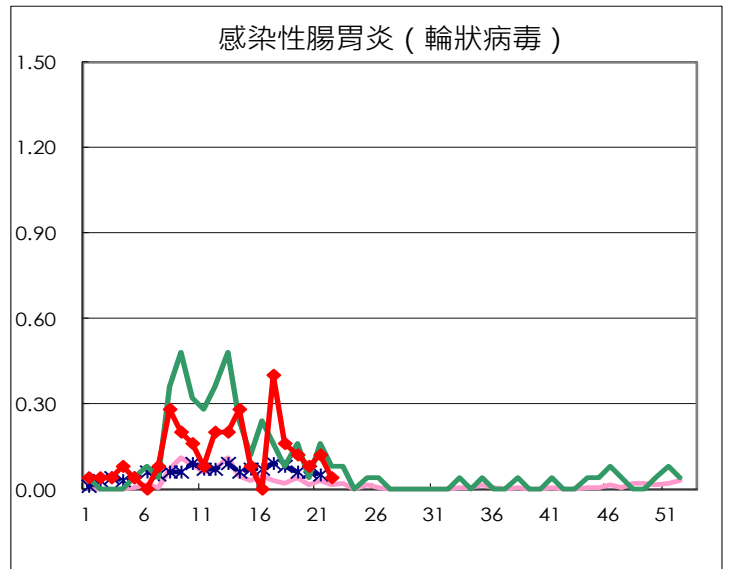
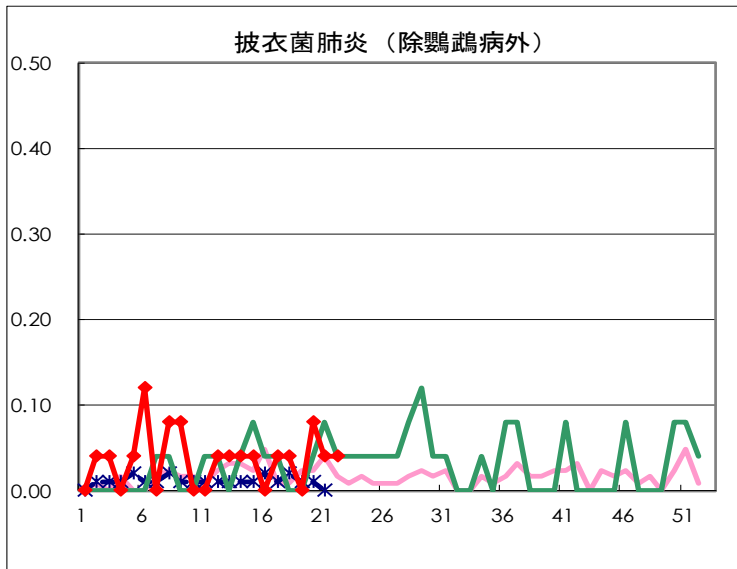
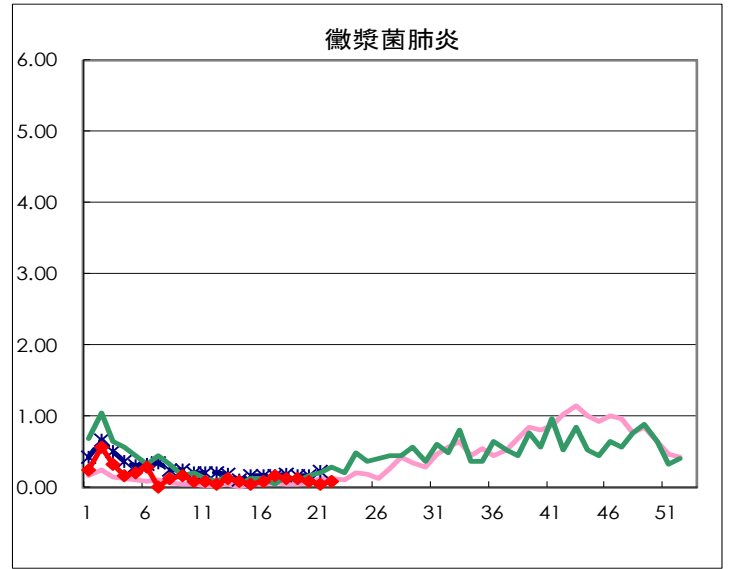
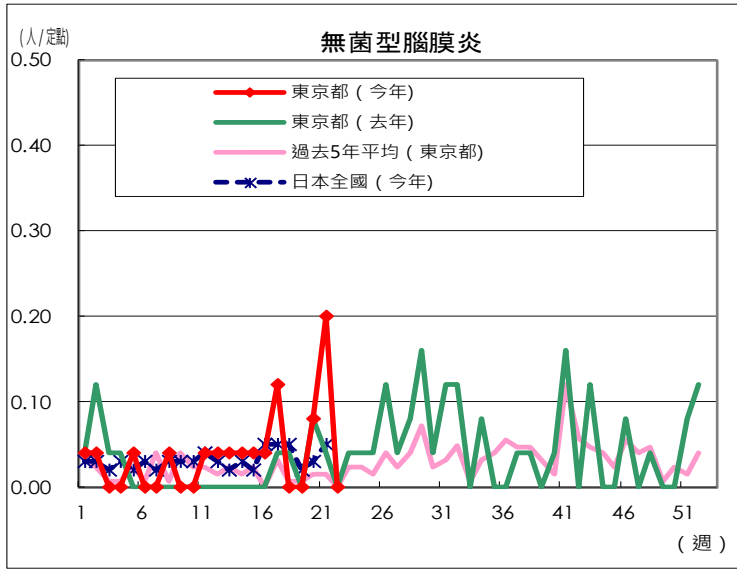
(空白為0)

定點掌握對象疾病於每定點醫療機構之報告數量









每週報告的哨點設施數量		
哨兵的類型	定點醫療機構數量	報告醫療機構數量
小兒科的	264	263
Acute respiratory infection	419	418
眼科	39	39
專門設計的	25	25