

11 juin 2026 / Numéro 23

1 juin - 7 juin

Système de surveillance à Tokyo, Japon

Maladies infectieuses que tous les médecins doivent rapporter

Les médecins doivent rapporter l'incidence de ces maladies aux centres médicaux. Les centres médicaux rapportent les cas individuels au centre de surveillance des maladies infectieuses de la préfecture de Tokyo.

Les maladies infectieuses qui doivent être rapportées par les sentinelles
Les cliniques et les hôpitaux sentinelles rapportent aux centres médicaux le nombre de patients qui viennent dans leur établissement chaque semaine. Les centres médicaux rapportent le nombre de patients au centre de surveillance des maladies infectieuses de la préfecture de Tokyo. Il existe environ 500 cliniques et hôpitaux sentinelles à Tokyo.

Institut de la santé publique de la préfecture de Tokyo

TEL:81-3-3363-3213 FAX:81-3-5332-7365

e-mail:tmiph@section.metro.tokyo.jp

URL:idscc.tmph.metro.tokyo.lg.jp/

Nombre de patients atteints de maladies infectieuses que tous les médecins doivent rapporter

Catégorie	Maladies	Diseases	Tokyo				
			Semaine 20	Semaine 21	Semaine 22	Semaine 23	Cumulé de 2026
I	Fièvre hémorragique Ebola	Ebola hemorrhagic fever					
	Fièvre hémorragique de Crimée-Congo	Criméan-Congo hemorrhagic fever					
	Variole	Smallpox					
	Fièvre hémorragique sud-américaine	South American hemorrhagic fever					
	Peste	Plague					
	Maladie de Marburg	Marburg disease					
	Fièvre de Lassa	Lassa fever					
II	Poliomyélite aiguë	Acute poliomyelitis					
	Tuberculose	Tuberculosis	41	46	38	43	909
	Diphthérie	Diphtheria					
	Syndrome respiratoire aigu sévère (SRAS)	Severe Acute Respiratory Syndrome (SARS)					
	Syndrome respiratoire du Moyen-Orient	Middle East Respiratory Syndrome (MERS)					
	Grippe aviaire H5N1	Avian influenza H5N1					
	Grippe aviaire H7N9	Avian influenza H7N9					
III	Choléra	Cholera					
	Shigellose	Shigellosis	3	1		1	13
	Infection à Escherichia coli entérohémorragique	Enterohemorrhagic Escherichia coli infection	2	6	7	14	93
	Fièvre typhoïde	Typhoid fever		1	1		6
	Fièvre paratyphoïde	Paratyphoid fever					1
IV	Hépatite E	Hepatitis E	6	6	3	6	78
	Fièvre du Nil occidental	West Nile fever					
	Hépatite A	Hepatitis A	5	5	3	3	38
	Échinococcose	Echinococcosis					
	Mpox	Mpox	3	3	2	1	56
	Fièvre jaune	Yellow fever					
	Psittacose	Psittacosis					
	Fièvre hémorragique d'Omsk	Omsk hemorrhagic fever					
	Fièvre récurrente	Relapsing fever					
	Maladie de la forêt de Kyasanur	Kyasanur forest disease					
	Fièvre Q	Q fever					
	Rage	Rabies					
	Coccidioïdomycose	Coccidioidomycosis		1			2
	Infection par le virus Zika	Zika virus infection					
	Fièvre sévère avec syndrome de thrombocytopénie	Severe Fever with Thrombocytopenia Syndrome					1
	Fièvre hémorragique avec syndrome rénal	Hemorrhagic fever with renal syndrome					
	Encéphalite équine occidentale	Western equine encephalitis					
	Encéphalite à tiques	Tick-borne encephalitis					
	Anthrax	Anthrax					
	Fièvre de Chikungunya	Chikungunya fever				1	1
	Typhus des broussailles (maladie de Tsutsugamushi)	Scrub typhus (Tsutsugamushi disease)					
	Dengue	Dengue fever	1			1	10
	Encéphalite équine orientale	Eastern equine encephalitis					
	Grippe aviaire (à l'exception de H5N1 et H7N9)	Avian influenza (excluding H5N1 and H7N9)					
	Infection par le virus Nipah	Nipah virus infection					
	Fièvre boutonneuse du Japon	Japanese spotted fever					
	Encéphalite japonaise	Japanese encephalitis					
	Syndrome pulmonaire à Hantavirus	Hantavirus pulmonary syndrome					
	Infection par le virus de l'herpès B	Herpes B virus infection					
	Morve	Glanders					
	Brucellose	Brucellosis					
	Encéphalite équine vénézuélienne	Venezuelan equine encephalitis					
	Infection par le virus Hendra	Hendra virus infection					
Typhus épidémique	Epidemic typhus						
Botulisme	Botulism						
Malaria	Malaria					3	
Tularémie	Tularemia						
Maladie de Lyme	Lyme disease						
Infection à Lyssavirus	Lyssavirus infection (excluding rabies)						
Fièvre de la vallée du Rift	Rift valley fever						
Mélioïdose	Melioidosis						
Légionellose	Legionellosis	3	4	2	4	57	
Leptospirose	Leptospirosis					2	
Fièvre pourprée des montagnes Rocheuses	Rocky mountain spotted fever						

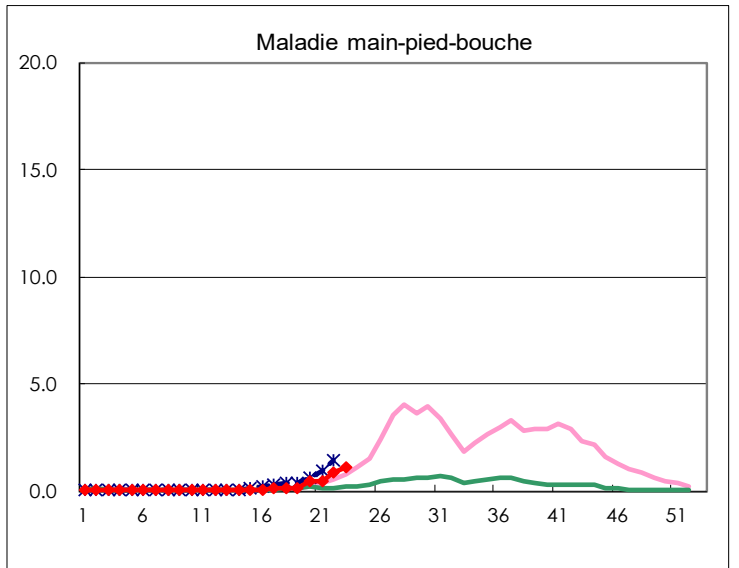
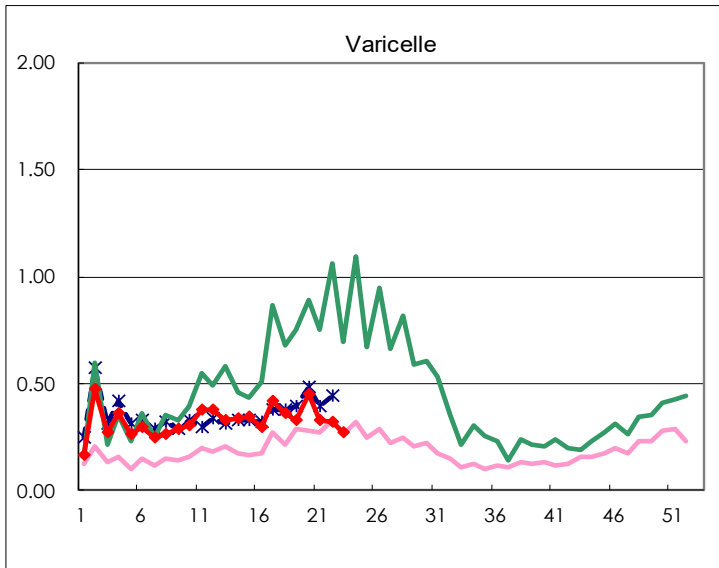
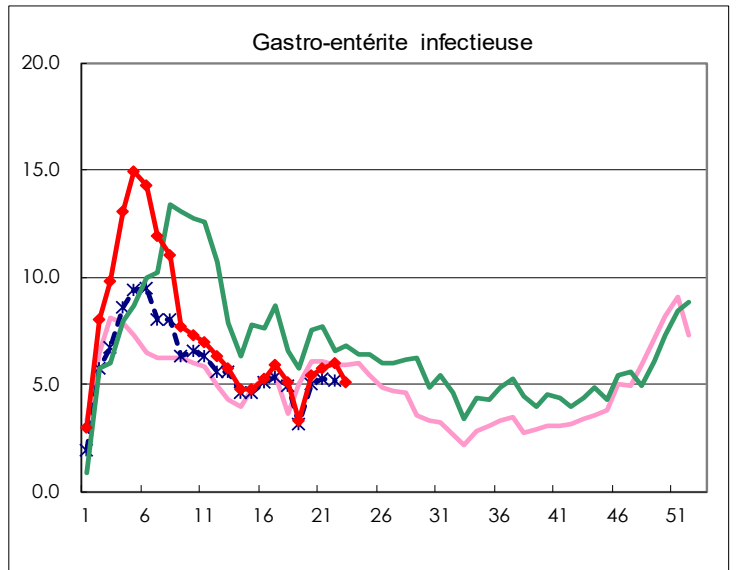
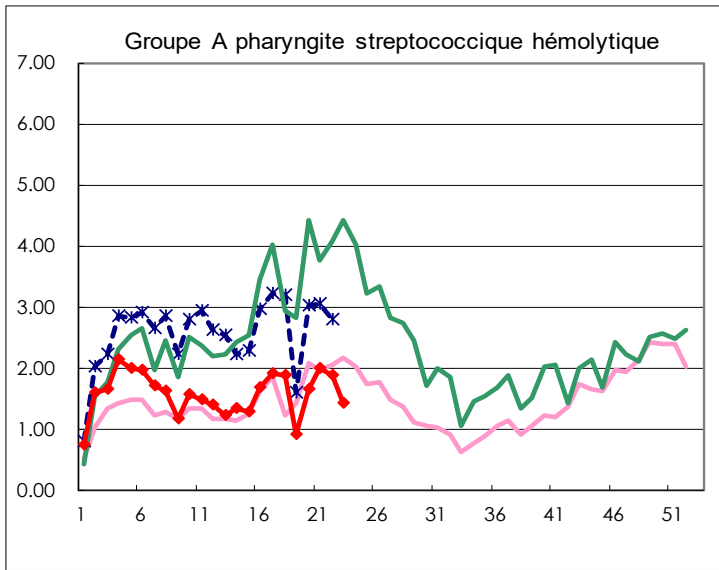
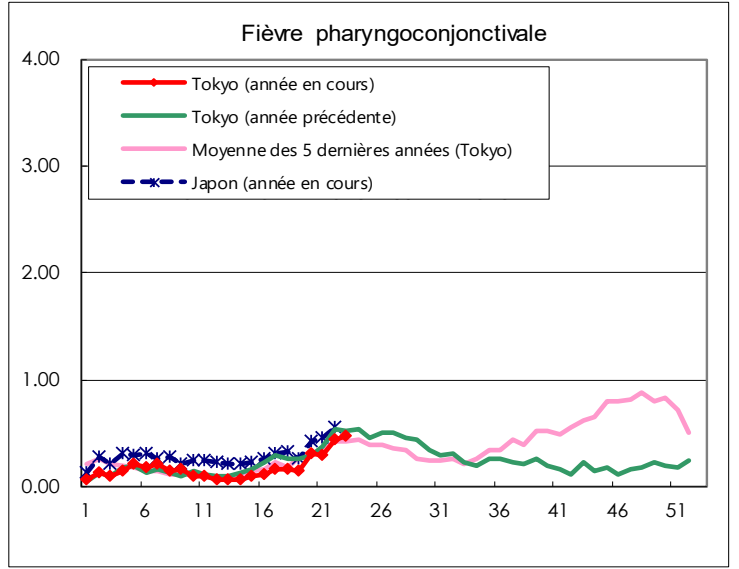
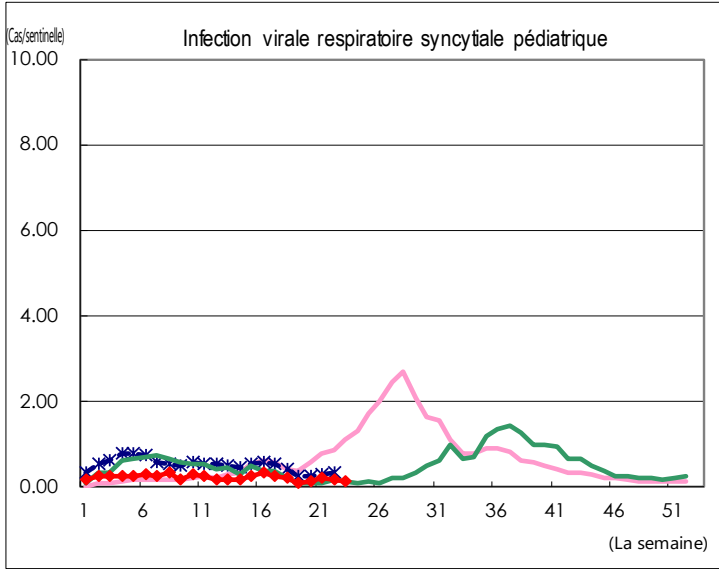
Catégorie	Maladies	Diseases	Tokyo				
			Semaine 20	Semaine 21	Semaine 22	Semaine 23	Cumulé de 2026
V	Amibiase	Amebiasis		2	2	1	44
	Hépatite virale (à l'exception de l'hépatite A et E)	Viral hepatitis (excluding hepatitis A and E)		2	2	2	20
	CRE infection	CRE infection	5	5	2	1	52
	Acute Flaccid Paralysis (excluding Acute poliomyelitis)	Acute Flaccid Paralysis (excluding Acute poliomyelitis)					5
	Encéphalite aigüe	Acute encephalitis (excluding JE and WNE)	1		1	5	18
	Cryptosporidiose	Cryptosporidiosis					1
	Maladie de Creutzfeldt-Jakob	Creutzfeldt-Jakob disease	1		1		8
	Infections streptococciques invasives sévères	Severe invasive streptococcal infections (TSLs)	3	4		2	58
	Syndrome d'immunodéficience acquise	Acquired immunodeficiency syndrome (AIDS)	2	8	5	4	119
	Giardiase	Giardiasis			1		7
	Infection invasive à Haemophilus influenzae	Invasive Haemophilus influenzae disease	4	3	2	2	38
	Maladie méningococcique invasive	Invasive meningococcal disease		1			3
	Maladie pneumococcique invasive	Invasive pneumococcal disease	10	8	7	4	158
	Varicelle (limitée aux cas d'hospitalisation)	Varicella (limited to hospitalized case)	1	4	4	4	51
	Syndrome de rubéole congénitale	Congenital rubella syndrome					
	MDRP infection	MDRP infection	1	1	1		11
	Syphilis	Syphilis	73	56	65	64	1,195
	Cryptococcose disséminée	Disseminated cryptococcosis		1			10
	Tétanos	Tetanus	1				4
	Infection à S. aureus résistante à la vancomycine	Vancomycin-resistant S. aureus infection					
	Infection à entérocoque résistante à la vancomycine	Vancomycin-resistant Enterococcus infection	1				5
Coqueluche	Pertussis	25	16	18	22	397	
Rubéole	Rubella					1	
Rougeole	Measles	10	8	7		260	
Infection à Acinetobacter multirésistante	MDRA infection					1	

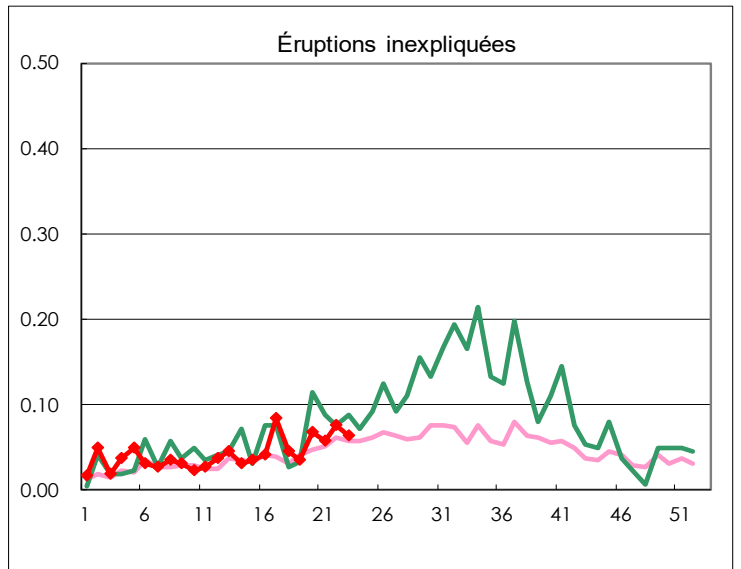
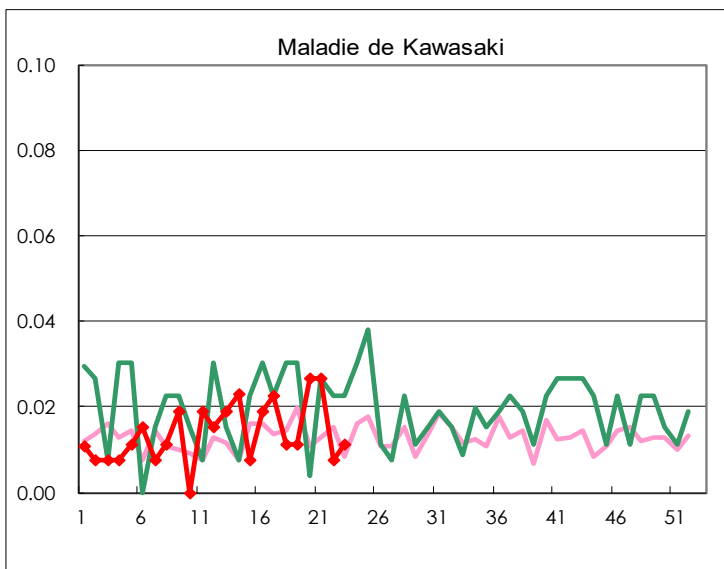
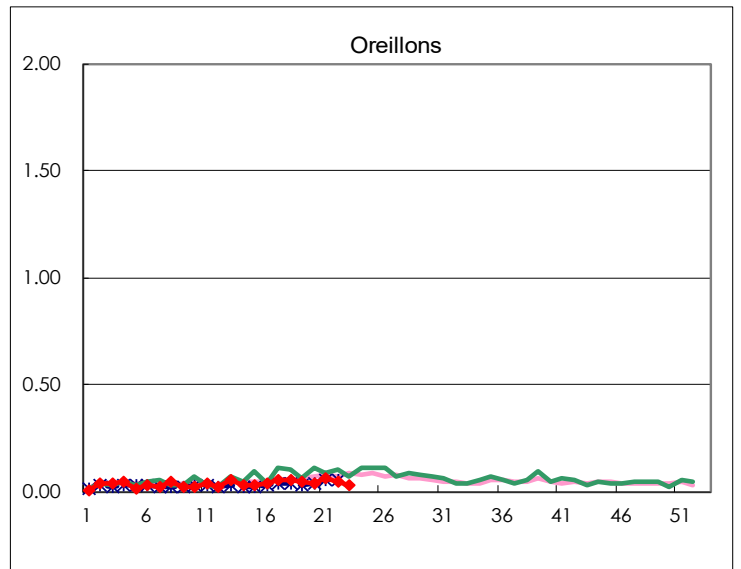
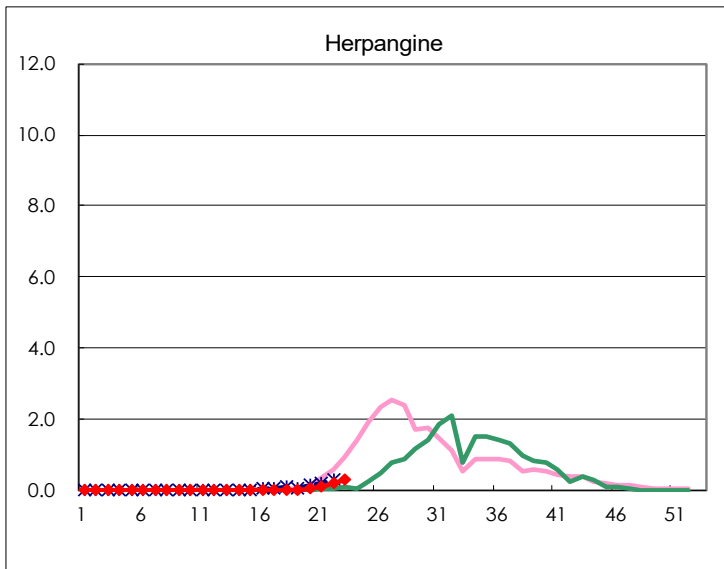
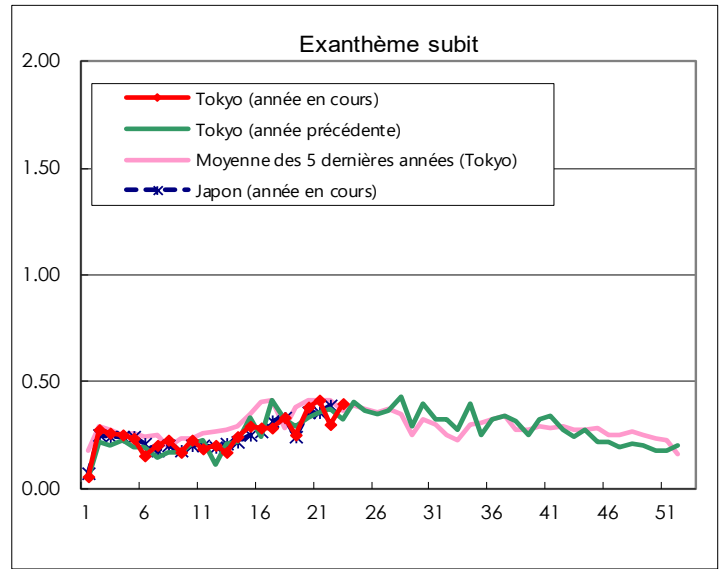
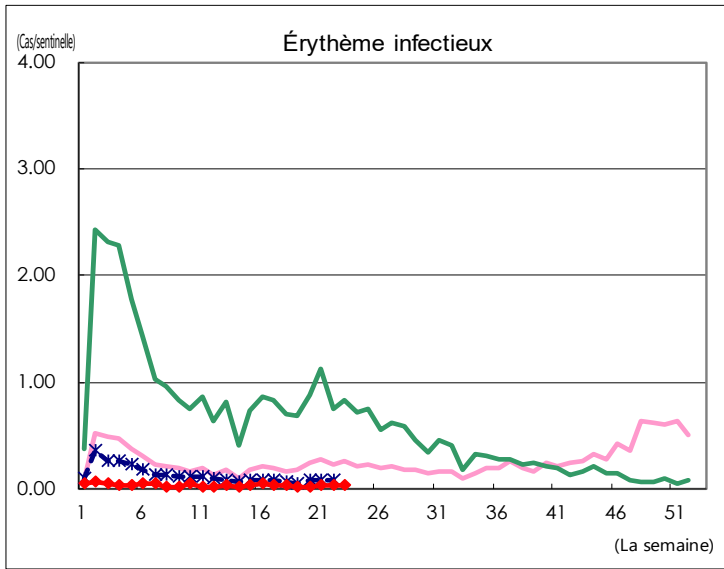
Nombre de patients atteints de maladies qui doivent être rapportées par les sentinelles

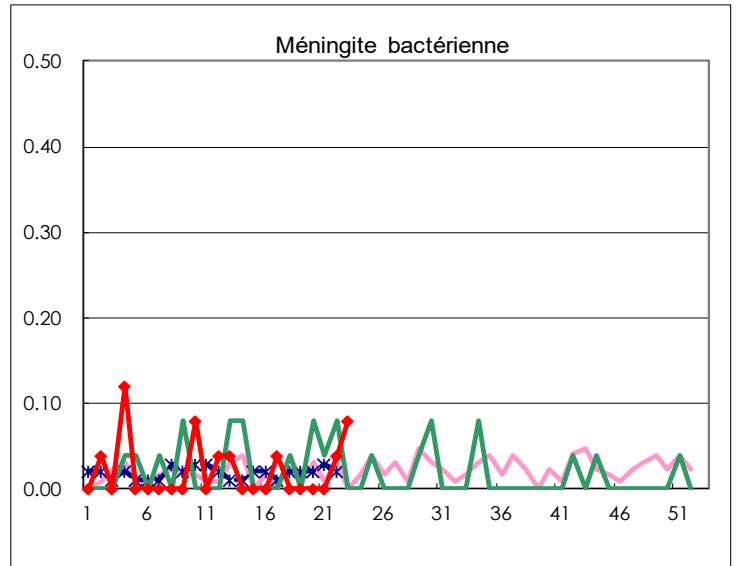
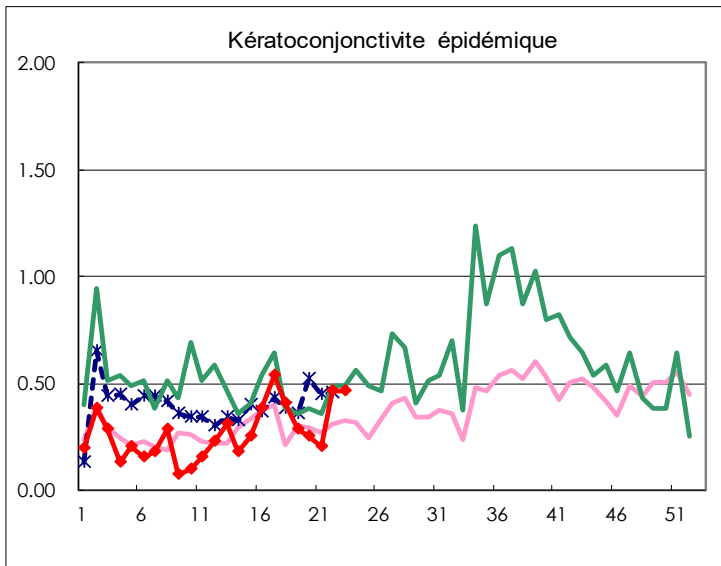
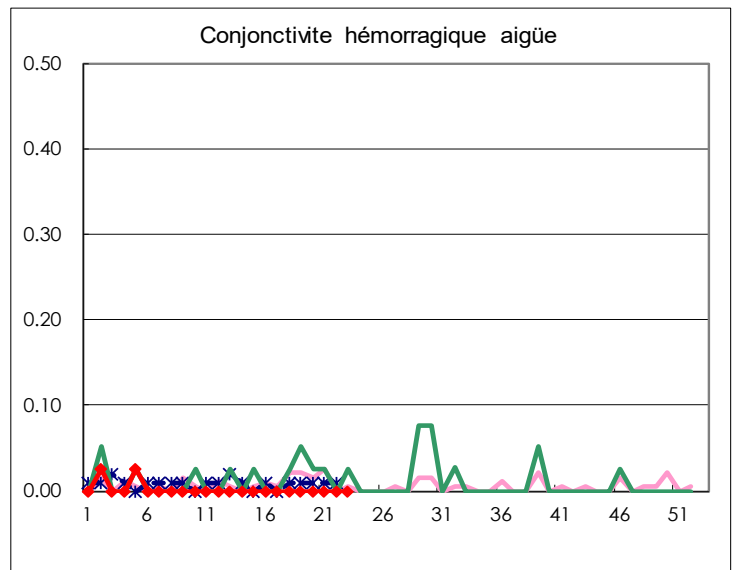
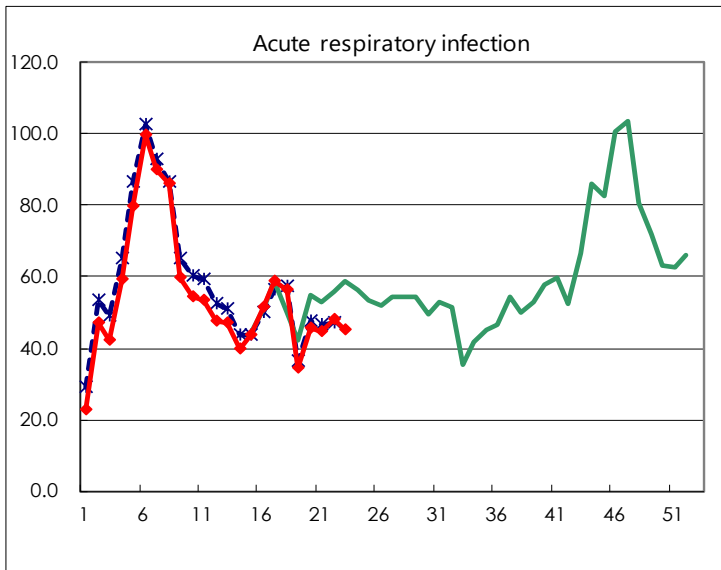
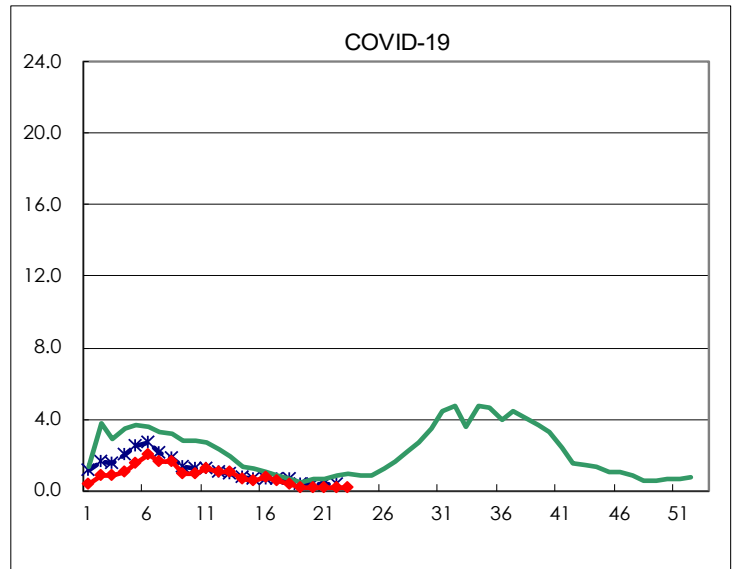
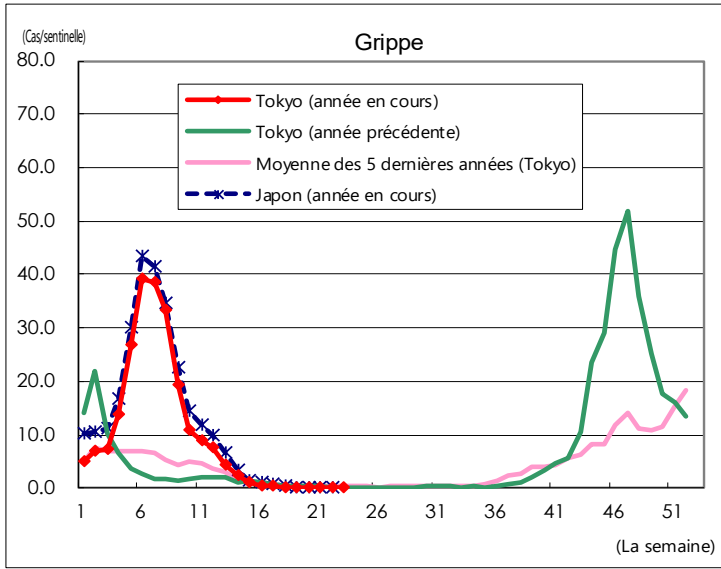
Maladies	Diseases	Tokyo				
		Semaine 20	Semaine 21	Semaine 22	Semaine 23	Par sentinelle
Infection virale respiratoire syncytiale pédiatrique	Respiratory syncytial virus infection	37	55	52	33	0.13
Fièvre pharyngoconjonctivale	Pharyngoconjunctival fever	82	79	118	128	0.48
Groupe A pharyngite streptococcique hémolytique	Group A streptococcal pharyngitis	433	524	499	378	1.43
Gastro-entérite infectieuse	Infectious gastroenteritis	1,416	1,512	1,565	1,352	5.12
Varicelle	Chickenpox	118	86	84	71	0.27
Maladie main-pied-bouche	Hand, foot, and mouth disease	109	128	225	291	1.10
Érythème infectieux	Erythema infectiosum	6	11	10	10	0.04
Exanthème subit	Exanthem subitum	101	108	79	104	0.39
Herpangine	Herpangina	22	34	49	80	0.30
Oreillons	Mumps	9	16	11	7	0.03
Maladie de Kawasaki	Kawasaki disease	7	7	2	3	0.01
Éruptions inexpliquées	Cold with exanthems	18	15	20	17	0.06
Grippe	Influenza	33	24	26	14	0.03
COVID-19	COVID-19	62	64	71	66	0.16
Acute respiratory infection	Acute Respiratory Infection	19,000	18,758	19,993	18,943	45.21
Conjonctivite hémorragique aigüe	Acute hemorrhagic conjunctivitis					
Kératoconjonctivite épidémique	Epidemic keratoconjunctivitis	10	8	18	18	0.46
Méningite bactérienne	Bacterial meningitis			1	2	0.08
Méningite aseptique	Aseptic meningitis	2	5		3	0.12
Pneumonie à mycoplasme	Mycoplasma pneumonia	2	1	2	4	0.16
Pneumonie à Chlamydia (excluant la psittacose)	Chlamydial pneumonia (excluding psittacosis)	2	1	1	1	0.04
Gastro-entérite infectieuse (Rotavirus)	Infectious gastroenteritis (only by Rotavirus)	2	3	1		
Hospitalisations liées à la grippe	Influenza-Associated Hospitalizations	1	3			
COVID-19-Associated Hospitalizations	COVID-19-Associated Hospitalizations	10	9	5	10	0.40

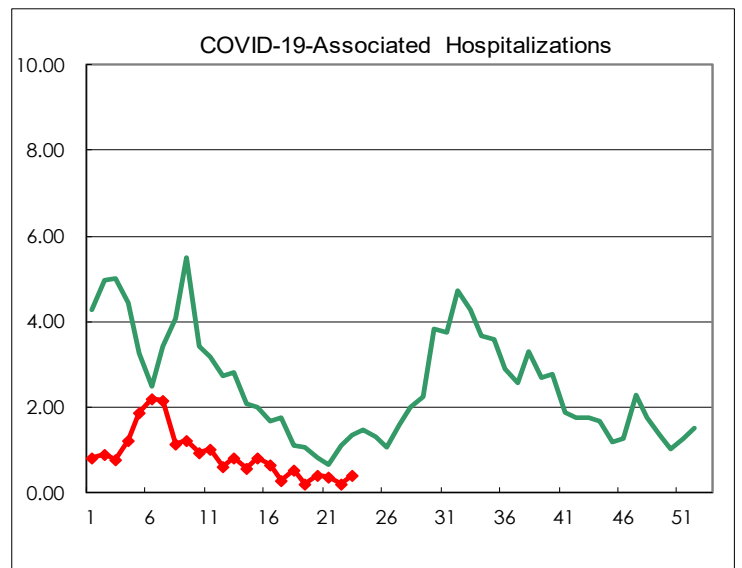
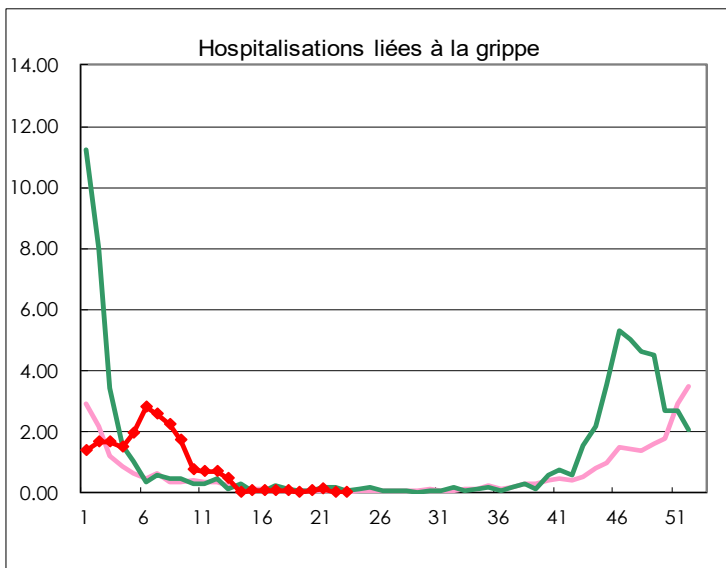
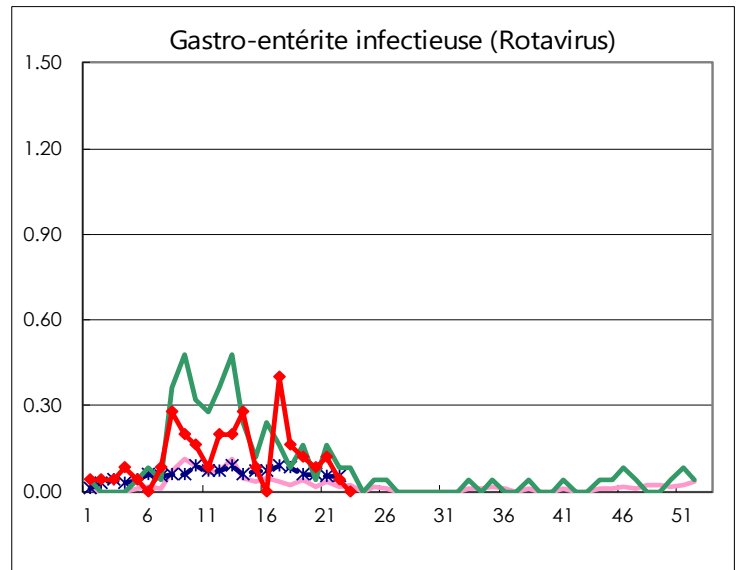
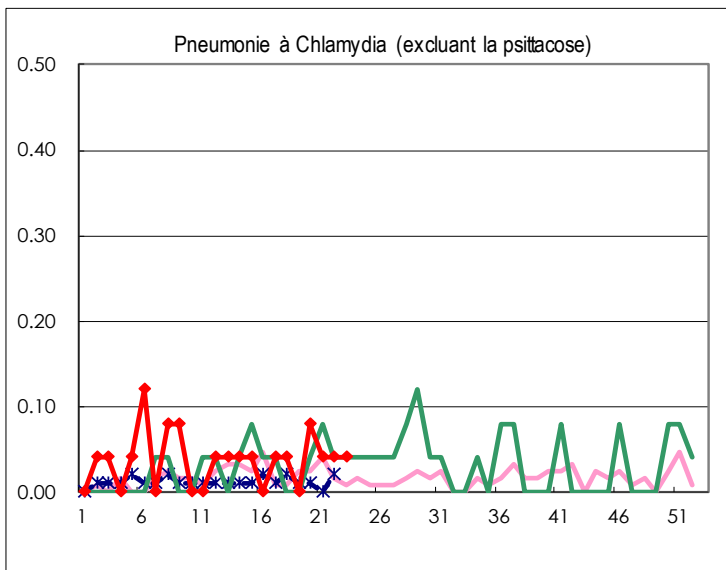
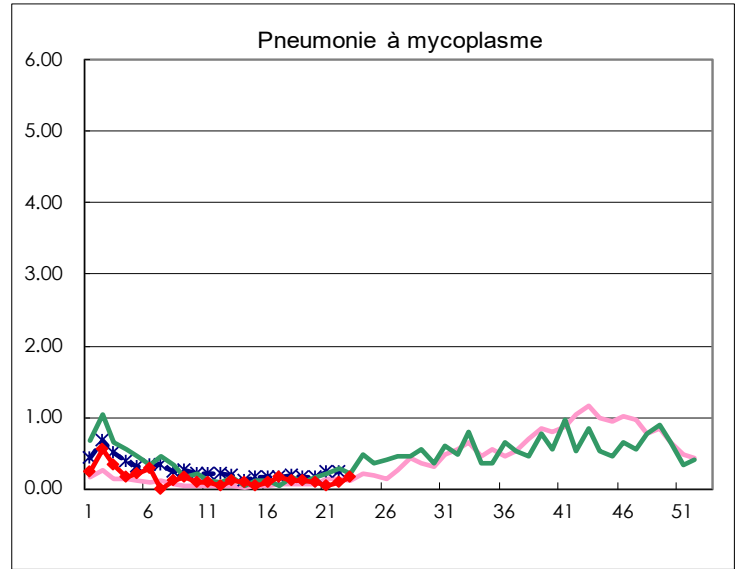
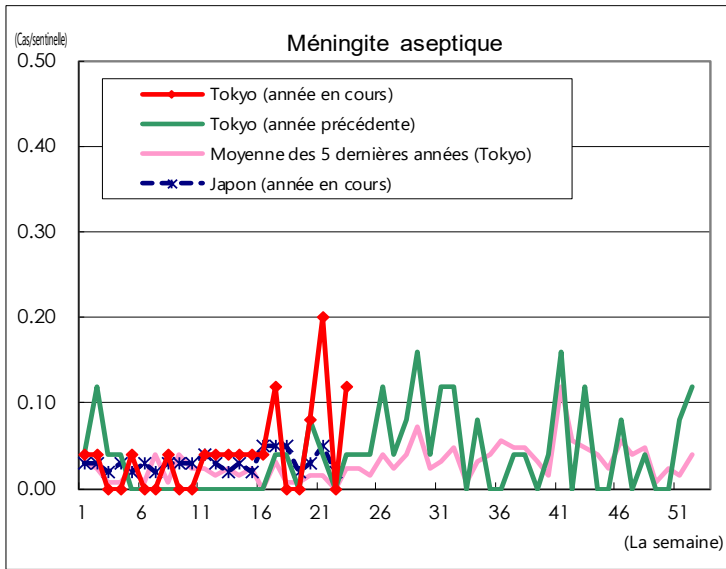
(Le blanc est 0)

Nombre de cas rapportés par sentinelle









Nombre d'établissements sentinelles pour les rapports hebdomadaires		
Types de sentinelles	Nombre de sentinelles	Nombre d'institutions médicales qui font des
Pédiatrique	264	264
Acute respiratory infection	419	419
Ophthalmique	39	39
Spécialement désigné	25	25