

TOKYO iDWR

Centro Metropolitano de Vigilância de Doenças Infecciosas de Tóquio

18 junho 2026 / Número 24 8 junho - 14 junho

Sistema de vigilância de Tóquio, Japão

Doenças infecciosas que devem ser reportadas por todos os médicos

Os médicos precisam reportar aos centros de saúde a ocorrência dessas doenças. Os centros de saúde reportam os casos individuais ao Centro Metropolitano de Vigilância de Doenças Infecciosas de Tóquio.

Doenças infecciosas que devem ser reportadas por sentinelas

As clínicas e hospitais sentinelas reportam aos centros de saúde o número de pacientes atendidos por semana. Os centros de saúde reportam esse número ao Centro Metropolitano de Vigilância de Doenças Infecciosas de Tóquio. Há cerca de 500 clínicas e hospitais sentinelas em Tóquio.

Instituto Metropolitano de Saúde Pública de Tóquio

TEL:81-3-3363-3213 FAX:81-3-5332-7365

e-mail:tmiph@section.metro.tokyo.jp

URL:idsctmiph.metro.tokyo.lg.jp/

Número de pacientes com doenças que devem ser reportadas por todos os médicos

Categoria	Doenças	Diseases	Tóquio				
			Semana 21	Semana 22	Semana 23	Semana 24	Cumulativo de 2026
I	Febre hemorrágica do Ébola	Ebola hemorrhagic fever					
	Febre hemorrágica de Crimeia-Congo	Crimean-Congo hemorrhagic fever					
	Variola	Smallpox					
	Febre hemorrágica da América do Sul	South American hemorrhagic fever					
	Peste	Plague					
	Doença de Marburgo	Marburg disease					
	Febre de Lassa	Lassa fever					
II	Poliomielite aguda	Acute poliomyelitis					
	Tuberculose	Tuberculosis	46	38	44	28	937
	Difteria	Diphtheria					
	Síndrome Respiratória Aguda Severa (SARS)	Severe Acute Respiratory Syndrome (SARS)					
	Síndrome Respiratória do Oriente Médio (MERS)	Middle East Respiratory Syndrome (MERS)					
	Gripe aviária H5N1	Avian influenza H5N1					
	Gripe aviária H7N9	Avian influenza H7N9					
III	Cólera	Cholera					
	Shigelose	Shigellosis	1		1		13
	Infecção por Escherichia coli enterohemorrágica	Enterohemorrhagic Escherichia coli infection	7	9	14	18	114
	Febre tifoide	Typhoid fever	1	1			6
	Febre paratifoide	Paratyphoid fever					1
IV	Hepatite E	Hepatitis E	6	3	7	6	85
	Febre do Nilo Ocidental	West Nile fever					
	Hepatite A	Hepatitis A	5	3	3	1	39
	Equinococose	Echinococcosis					
	Mpox	Mpox	3	2	1	1	57
	Febre amarela	Yellow fever					
	Psitacose	Psittacosis					
	Febre hemorrágica de Omsk	Omsk hemorrhagic fever					
	Febre recorrente	Relapsing fever					
	Doença da floresta de Kyasanur	Kyasanur forest disease					
	Febre Q	Q fever					
	Raiva	Rabies					
	Coccidiodomicose	Coccidioidomycosis	1				2
	Infecção pelo vírus da zica	Zika virus infection					
	Febre alta com síndrome de trombocitopenia	Severe Fever with Thrombocytopenia Syndrome					1
	Febre hemorrágica com síndrome renal	Hemorrhagic fever with renal syndrome					
	Encefalite equina do oeste	Western equine encephalitis					
	Encefalite transmitida por carrapatos	Tick-borne encephalitis					
	Carbúnculo	Anthrax					
	Febre Chikungunya	Chikungunya fever			1		1
	Tifo rural (doença de Tsutsugamushi)	Scrub typhus (Tsutsugamushi disease)					
	Dengue	Dengue fever			1	1	11
	Encefalite equina do leste	Eastern equine encephalitis					
	Gripe aviária (excluindo-se H5N1 e H7N9)	Avian influenza (excluding H5N1 and H7N9)					
	Infecção pelo vírus Nipah	Nipah virus infection					
	Febre maculosa japonesa	Japanese spotted fever				1	1
	Encefalite japonesa	Japanese encephalitis					
	Síndrome pulmonar por hantavírus	Hantavirus pulmonary syndrome					
	Infecção pelo vírus herpes B	Herpes B virus infection					
	Mormo	Glanders					
	Brucelose	Brucellosis					
	Encefalite equina venezuelana	Venezuelan equine encephalitis					
	Infecção pelo vírus Hendra	Hendra virus infection					
Tifo epidêmico	Epidemic typhus						
Botulismo	Botulism						
Malária	Malaria					3	
Tularemia	Tularemia						
Doença de Lyme	Lyme disease						
Infecção pelo líssavírus	Lyssavirus infection (excluding rabies)						
Febre do vale do Rift	Rift valley fever						
Melioidose	Melioidosis						
Legionelose	Legionellosis	4	2	4	5	62	
Leptospirose	Leptospirosis					2	
	Febre maculosa das Montanhas Rochosas	Rocky mountain spotted fever					

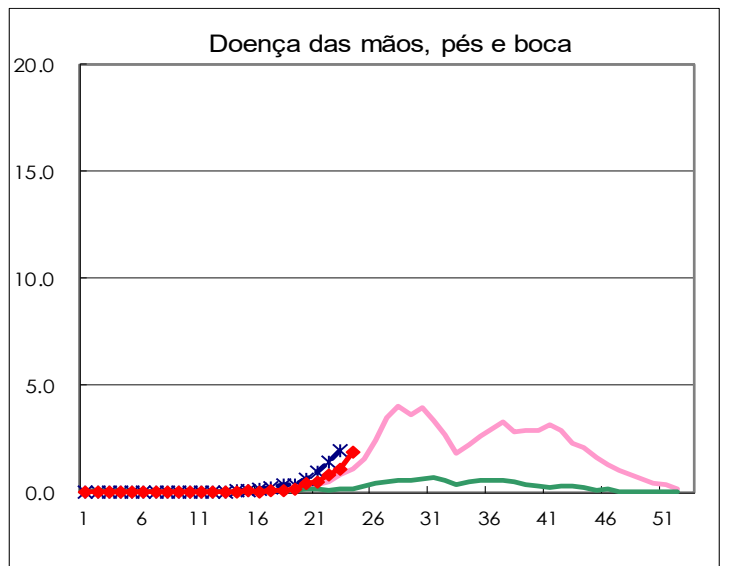
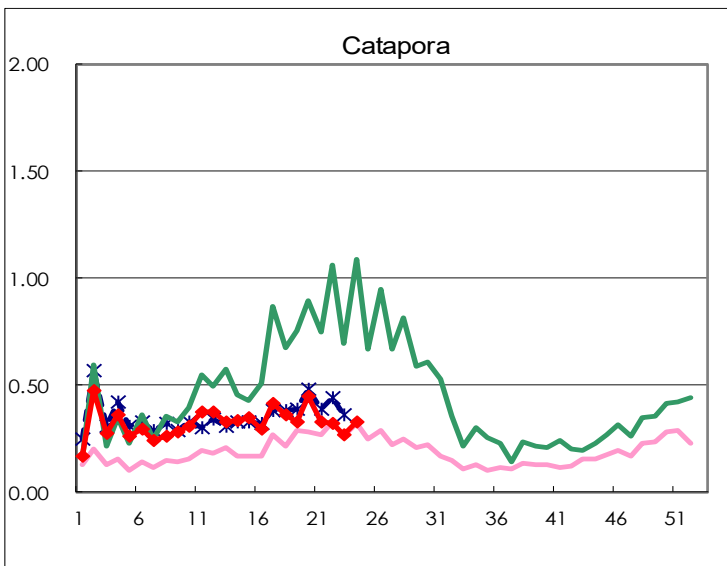
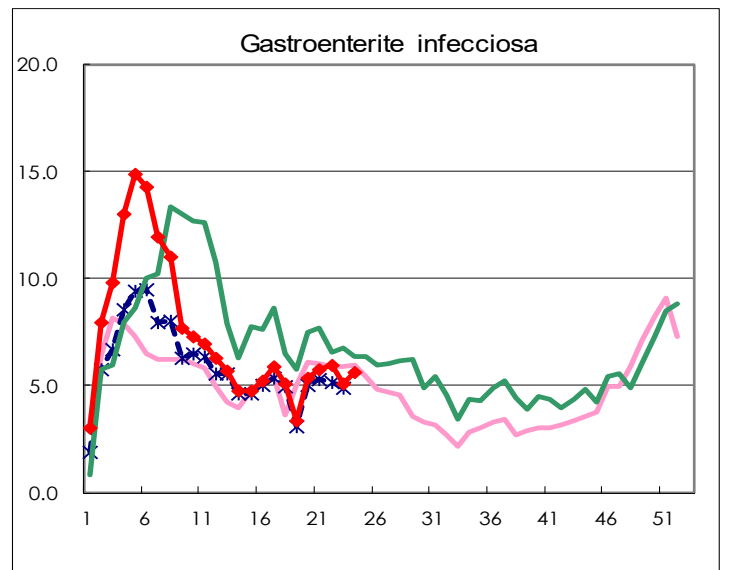
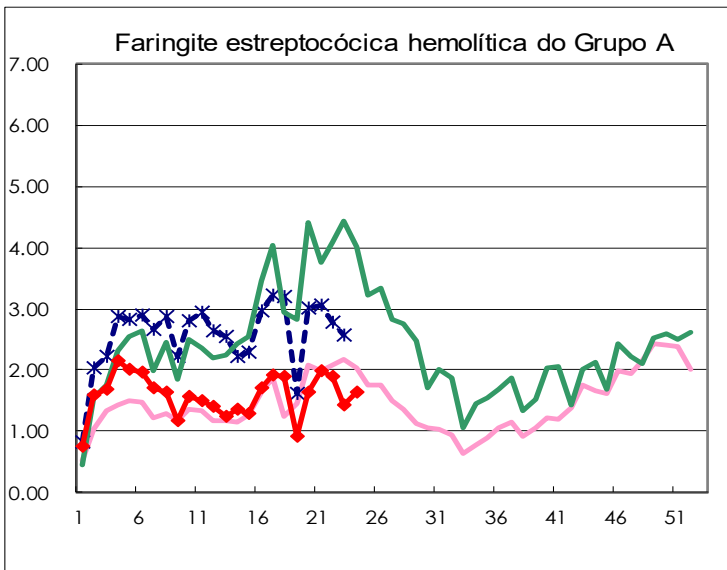
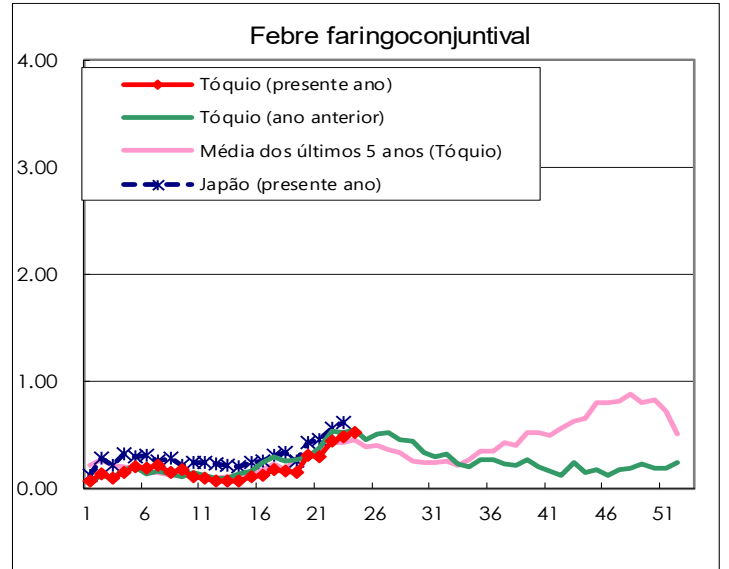
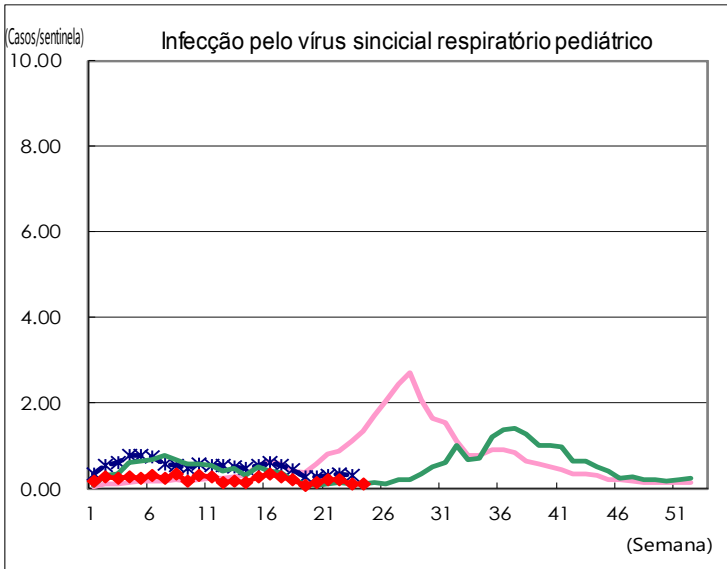
Categoria	Doenças	Diseases	Tóquio				
			Semana 21	Semana 22	Semana 23	Semana 24	Cumulativo de 2026
V	Amebíase	Amebiasis	2	2	1	3	47
	Hepatite viral (excluindo-se as hepatites A e E)	Viral hepatitis (excluding hepatitis A and E)	2	2	2	1	21
	CRE infection	CRE infection	5	2	1	2	54
	Acute Flaccid Paralysis (excluding Acute poliomyelitis)	Acute Flaccid Paralysis (excluding Acute poliomyelitis)				1	6
	Encefalite aguda	Acute encephalitis (excluding JE and WNE)		1	5		18
	Criptosporidiose	Cryptosporidiosis					1
	Doença de Creutzfeldt-Jakob	Creutzfeldt-Jakob disease		1			8
	Infecções estreptocócicas invasivas graves	Severe invasive streptococcal infections (TSLs)	4		2	2	60
	Síndrome da imunodeficiência adquirida	Acquired immunodeficiency syndrome (AIDS)	8	5	4	6	125
	Giardiose	Giardiasis		1			7
	Doença invasiva da <i>Haemophilus influenzae</i>	Invasive <i>Haemophilus influenzae</i> disease	3	2	2	1	39
	Doença invasiva meningocócica	Invasive meningococcal disease	1			1	4
	Doença invasiva pneumocócica	Invasive pneumococcal disease	8	7	4	7	165
	Varicela (somente casos de hospitalização)	Varicella (limited to hospitalized case)	4	4	4	2	53
	Síndrome da rubéola congênita	Congenital rubella syndrome					
	MDRP infection	MDRP infection	1	1		1	12
	Sífilis	Syphilis	56	65	66	48	1,245
	Criptococose disseminada	Disseminated cryptococcosis	1				10
	Tétano	Tetanus					4
	Infecção por <i>S. aureus</i> resistente à vancomicina	Vancomycin-resistant <i>S. aureus</i> infection					
Infecção por <i>Enterococo</i> resistente à vancomicina	Vancomycin-resistant <i>Enterococcus</i> infection					5	
Tosse convulsa	Pertussis	16	18	23	16	414	
Rubéola	Rubella					1	
Sarampo	Measles	8	7			260	
Infecção por <i>Acinetobacter</i> resistente a multidroga	MDRA infection				1	2	

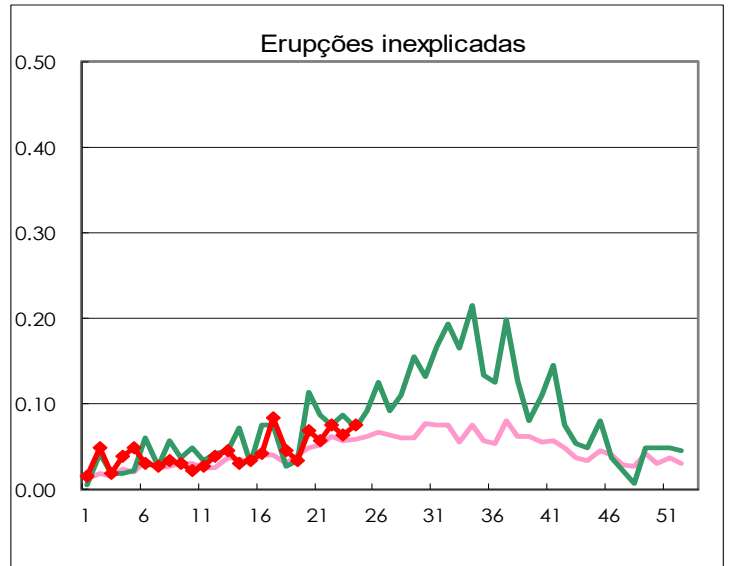
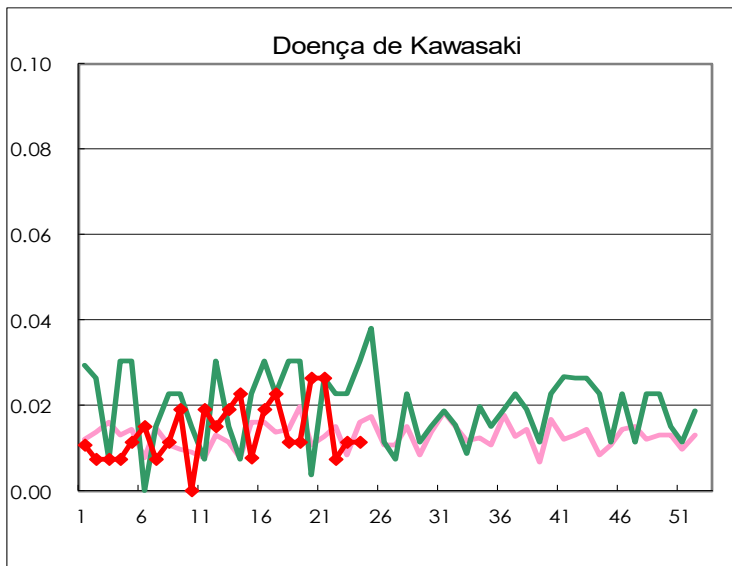
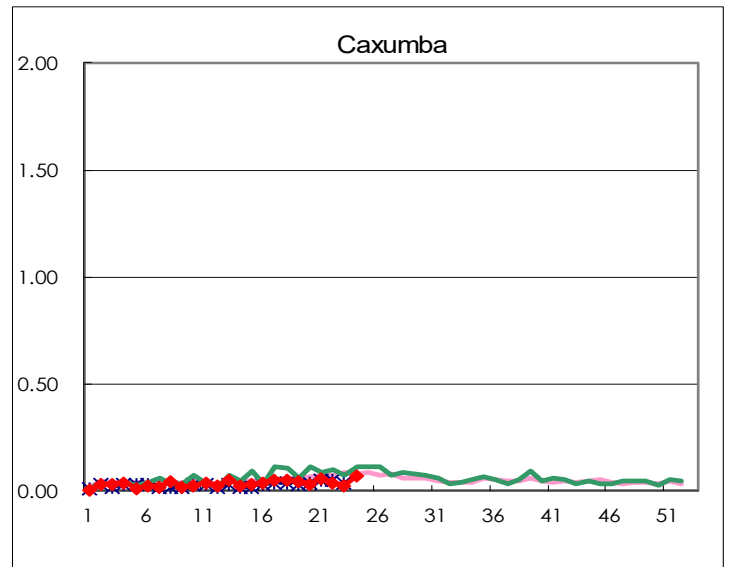
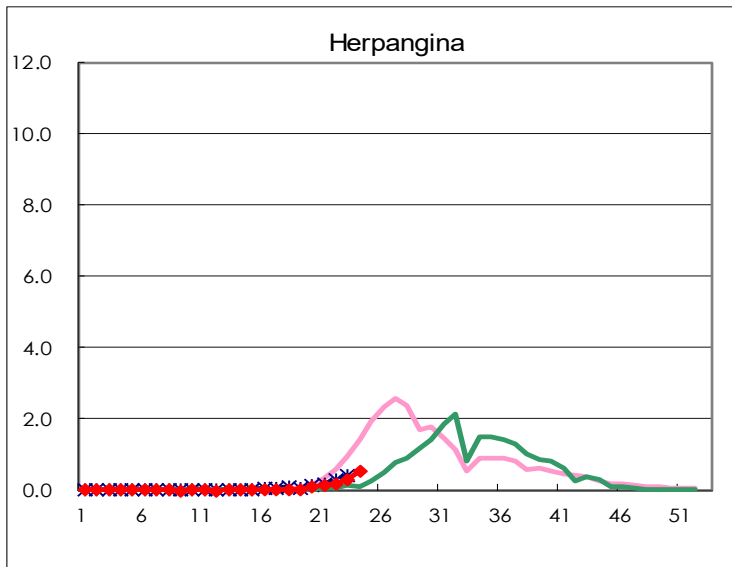
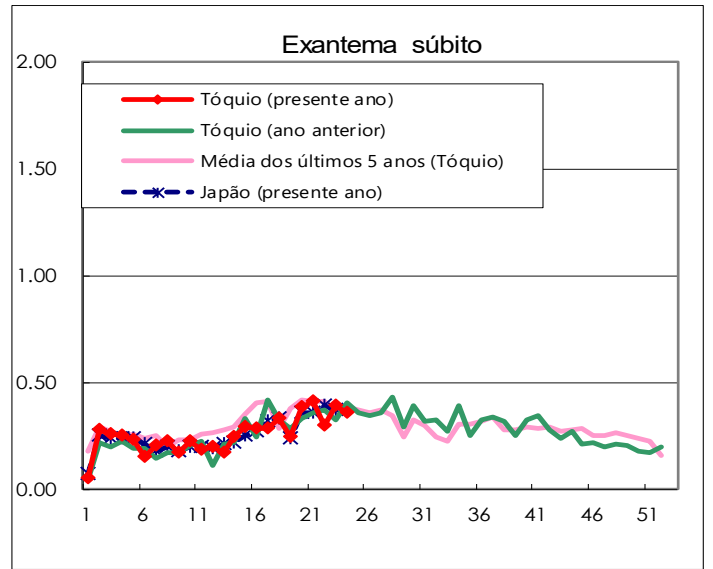
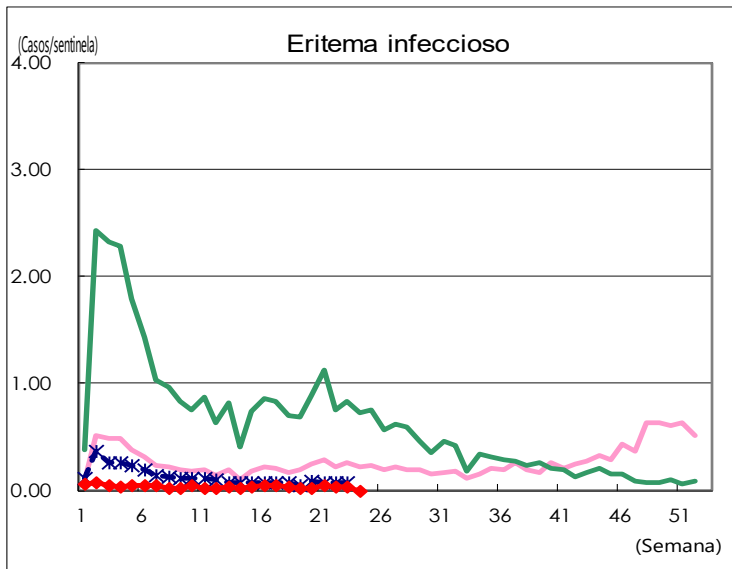
Número de pacientes com doenças que devem ser reportadas por sentinelas

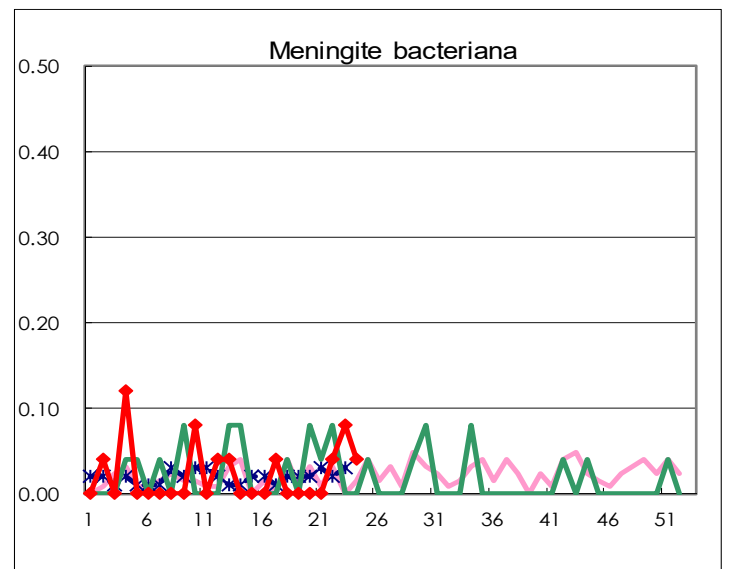
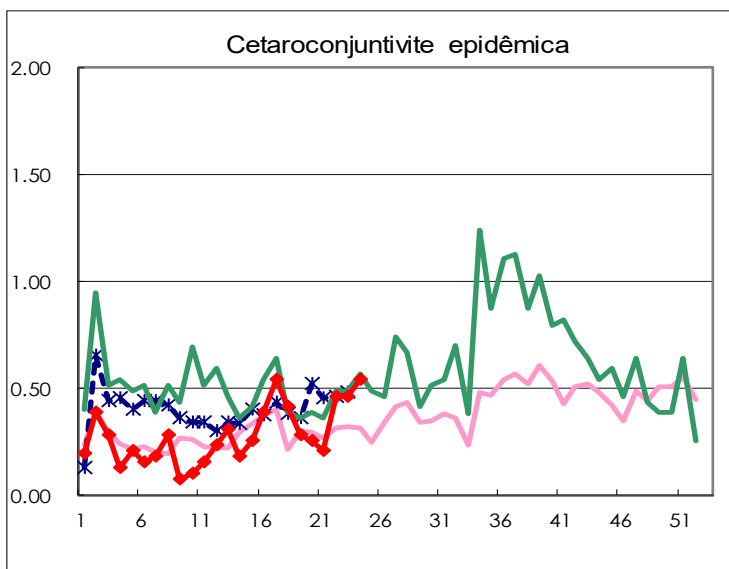
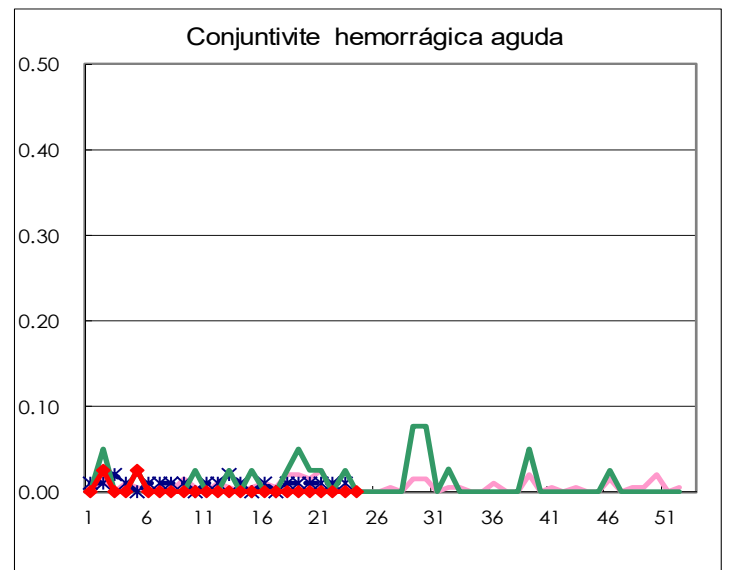
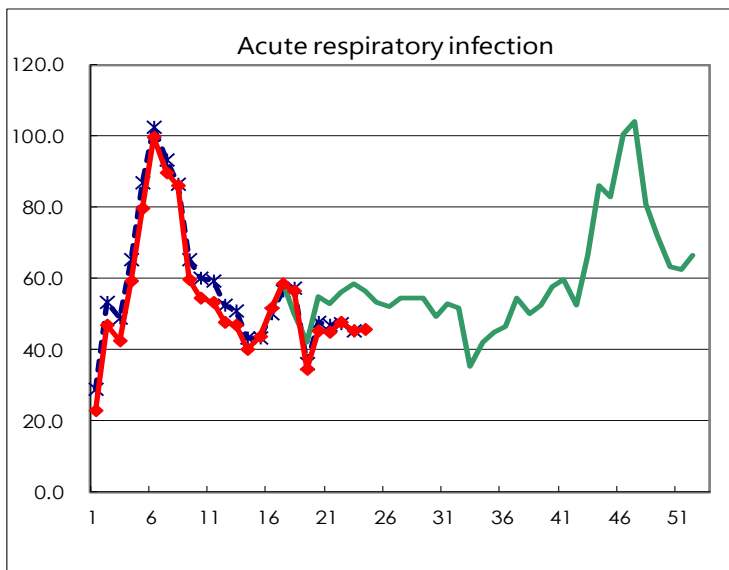
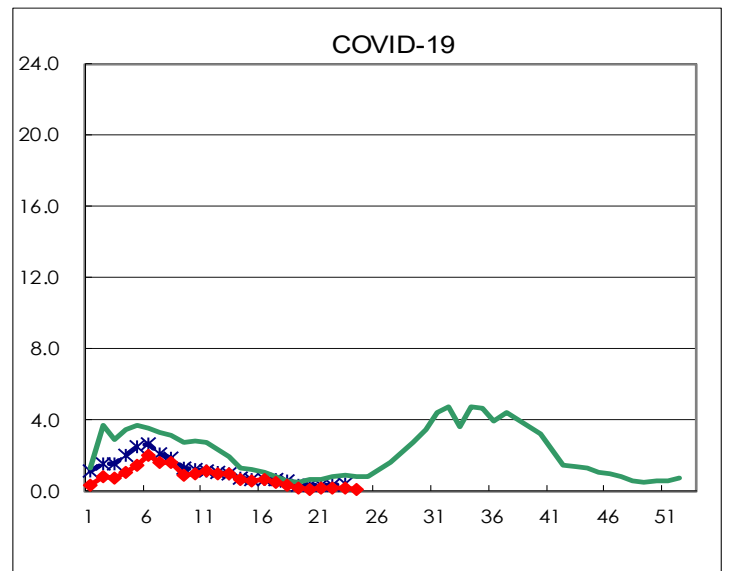
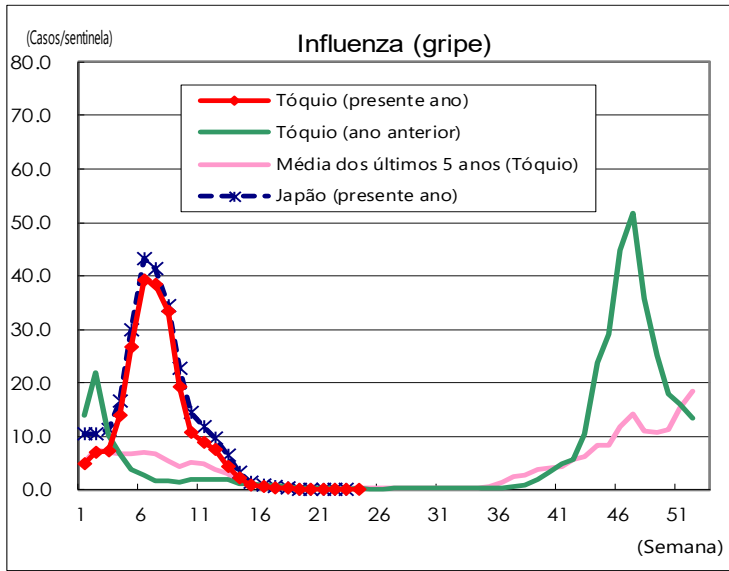
Doenças	Diseases	Tóquio				
		Semana 21	Semana 22	Semana 23	Semana 24	Por sentinela
Infecção pelo vírus sincicial respiratório pediátrico	Respiratory syncytial virus infection	55	52	33	31	0.12
Febre faringoconjuntival	Pharyngoconjunctival fever	79	118	128	136	0.52
Faringite estreptocócica hemolítica do Grupo A	Group A streptococcal pharyngitis	524	499	378	430	1.63
Gastroenterite infecciosa	Infectious gastroenteritis	1,512	1,565	1,352	1,481	5.63
Catapora	Chickenpox	86	84	71	86	0.33
Doença das mãos, pés e boca	Hand, foot, and mouth disease	128	225	291	504	1.92
Eritema infeccioso	Erythema infectiosum	11	10	10		
Exantema súbito	Exanthem subitum	108	79	104	94	0.36
Herpangina	Herpangina	34	49	80	144	0.55
Caxumba	Mumps	16	11	7	19	0.07
Doença de Kawasaki	Kawasaki disease	7	2	3	3	0.01
Erupções inexplicadas	Cold with exanthems	15	20	17	20	0.08
Influenza (gripe)	Influenza	24	26	14	25	0.06
COVID-19	COVID-19	64	71	66	54	0.13
Acute respiratory infection	Acute Respiratory Infection	18,758	19,993	18,943	19,155	45.83
Conjuntivite hemorrágica aguda	Acute hemorrhagic conjunctivitis					
Cetaroconjuntivite epidêmica	Epidemic keratoconjunctivitis	8	18	18	21	0.54
Meningite bacteriana	Bacterial meningitis		1	2	1	0.04
Meningite asséptica	Aseptic meningitis	5		3		
Pneumonia por <i>Mycoplasma</i>	<i>Mycoplasma pneumoniae</i>	1	2	4	4	0.16
Pneumonia por <i>Chlamydia</i> (excluindo-se psitacose)	<i>Chlamydial pneumoniae</i> (excluding psittacosis)	1	1	1		
Gastroenterite infecciosa (rotavírus)	Infectious gastroenteritis (only by Rotavirus)	3	1		3	0.12
Hospitalização devido a influenza (gripe)	Influenza-Associated Hospitalizations	3				
COVID-19-Associated Hospitalizations	COVID-19-Associated Hospitalizations	9	5	10	6	0.24

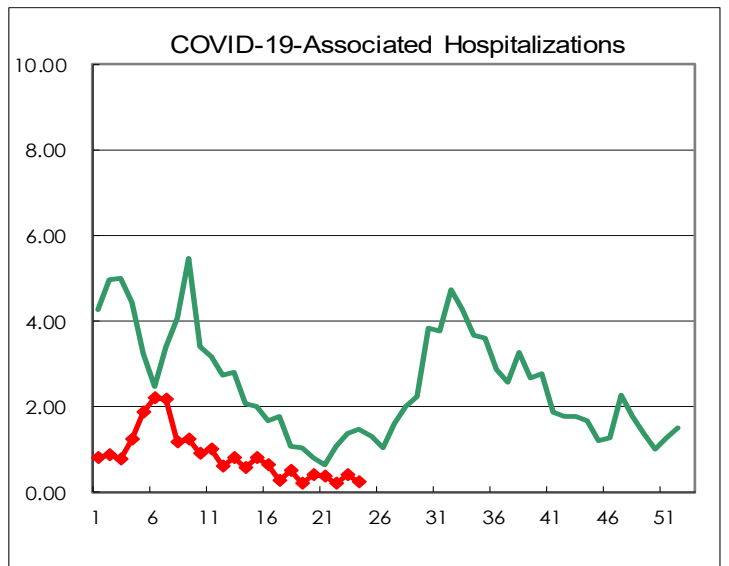
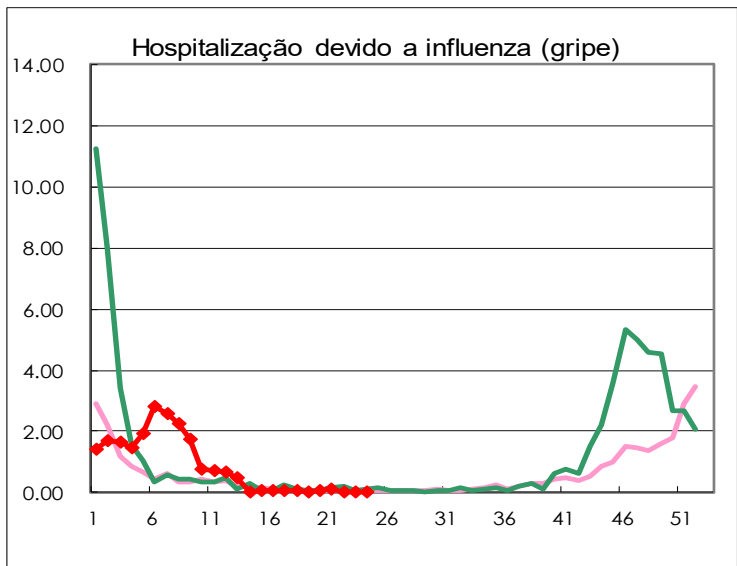
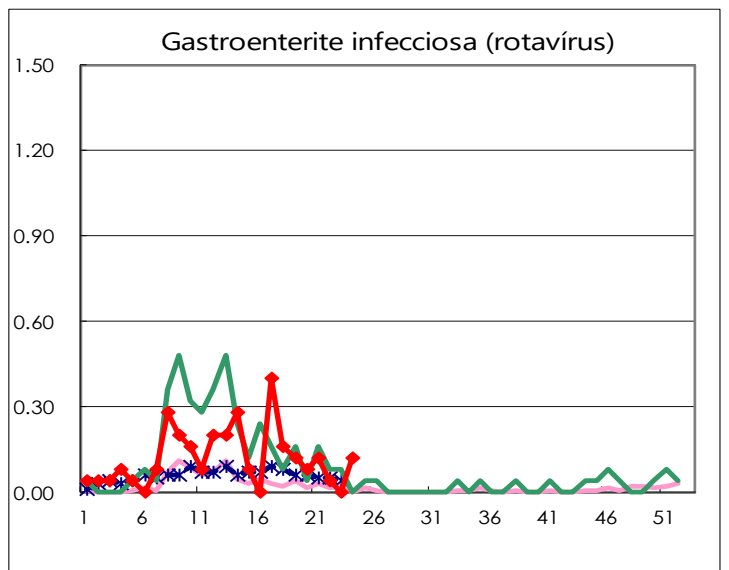
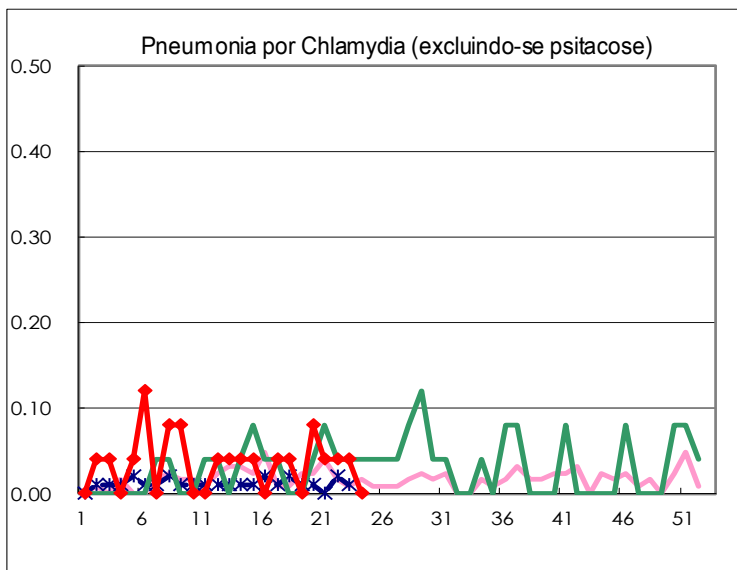
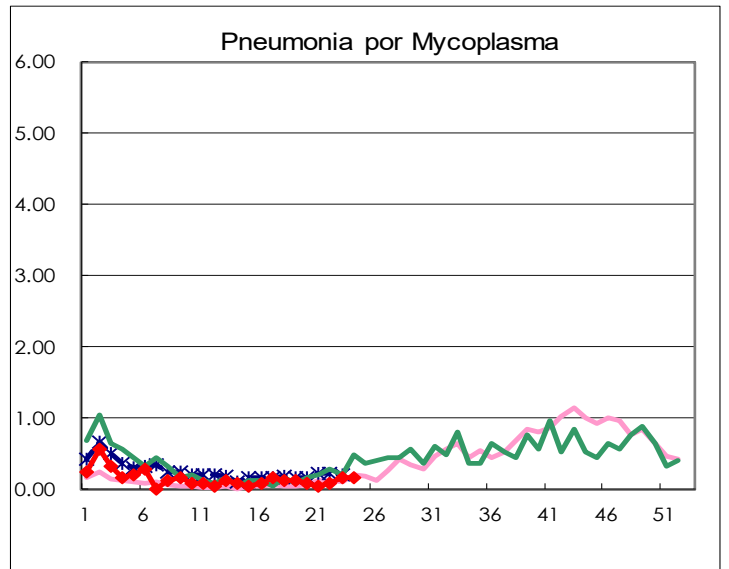
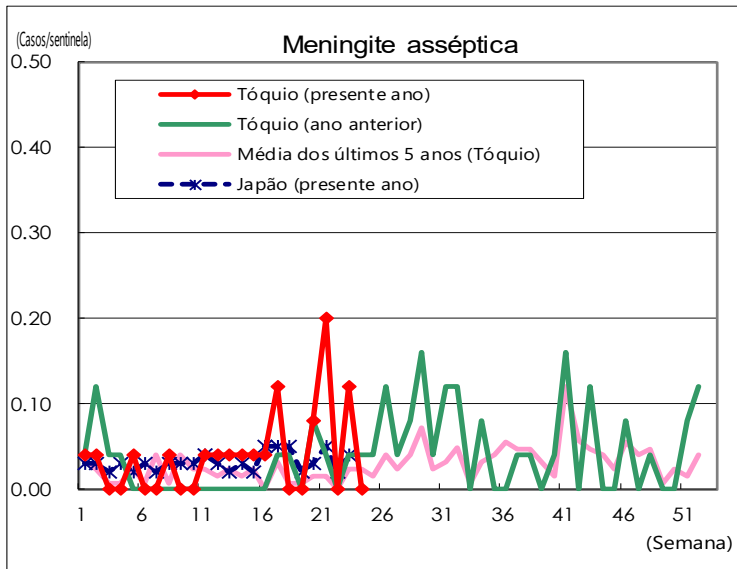
(O espaço em branco é 0)

Número de casos reportados por sentinelas









Número de instalações sentinelas para relatórios semanais		
Tipos de sentinelas	Número de sentinelas	Número de instituições médicas que reportaram
Pediátrica	264	263
Acute respiratory infection	419	418
Oftálmico	39	39
Especialment e designado	25	25